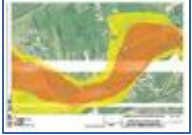


Etude globale préalable à la restauration et à la protection contre les inondations de l'Albe et de ses affluents. Rapport d'étape 3. Propositions d'actions. Cartographies



Ainsi, le présent rapport correspond à l'étape 3 de l'étude préalable. Il présente, sur la base du diagnostic établi lors des précédentes étapes, les aménagements proposés pour répondre aux objectifs d'amélioration des qualités biologiques et paysagères des différents milieux aquatiques du bassin versant de l'Albe fixés par les acteurs du bassin versant.

Auteurs du document : AERM, SOCIETE GRENOBLOISE D'ETUDES ET D'AMENAGEMENTS HYDRAULIQUES,

PAYS DU SAULNOIS

Obtenir le document : Agence de l'eau Rhin Meuse

Diffuseur des métadonnées : Agence de l'eau Rhin Meuse

Mots clés : AMENAGEMENT DE COURS D'EAU, RESTAURATION DE COURS D'EAU, INONDATION, ETUDE DE DIAGNOSTIC

Thème (issu du Text Mining) : MILIEU NATUREL, RISQUES

Date : 2008-04-01

Format : text/xml

Langue : Français

Droits d'utilisation : Accès libre

Accéder à la notice source : <http://cdi.eau-rhin-meuse.fr/Record.htm?record=19300621124911288039>

Télécharger les documents : <http://cdi.eau-rhin-meuse.fr/GEIDFile/fichier.pdf?Archive=233125705130>

<http://cdi.eau-rhin-meuse.fr/GEIDFile/fichier.pdf?Archive=233124605130>

<http://cdi.eau-rhin-meuse.fr/GEIDFile/fichier.pdf?Archive=233122405130>

Permalien : <https://www.documentation.eauetbiodiversite.fr/notice/etude-globale-prealable-a-la-restauration-et-a-la-protection-contre-les-inondations-de-l-albe-et-de-3>