



Commune de Clessé
Schéma directeur d'assainissement de Clessé
Fiche descriptive de regard

**Regard
N° 859**

Localisation : Rue de la Foret

Commune : Clesse

Intervenants : HUG/LOR

Date visite : janvier-20 **Système d'assainissement :**

Quintaine

Description de l'ouvrage

Caractéristiques générales :

Type ouvrage : Dessableur
 Fermeture regard : Tampon ventilé Indéterminé carré
 Matériaux regard :
 Dimensions regard :
 Type d'effluent : Eaux pluviales
 Echelons : Aucun
 Domaine : Public (hors voirie)

Coordonnées :

X : 840454.72 m
 Y : 6593882.64 m
 Z (TN) : 264.80 m NGF

Coordonnées en Lambert 93 et altitude rattachée à l'IGN 69



Caractéristiques des canalisations

Numéro	Diamètre (mm)	Nature	Profondeur (m)	Chute d'eau	Nature du branchement	Angle / Nord	Observations
Entrée 1 :	500	Béton	0.65	X		350	
Entrée 2 :	500	Béton	0.65	X		330	
Exutoire 1 :	600	Béton	1.10			150	

Anomalies

Défaut sur radier :	Défaut sur cheminée :	Défaut sur fermeture :

Travaux et remarques

Remarques :	Travaux préconisés :



Commune de Clessé
Schéma directeur d'assainissement de Clessé
Fiche descriptive de regard

**Regard
N° 465**

Localisation : Belange

Commune : Clesse

Intervenants : YOO/HUG

Date visite : janvier-20 **Système d'assainissement :**

Belange

Description de l'ouvrage

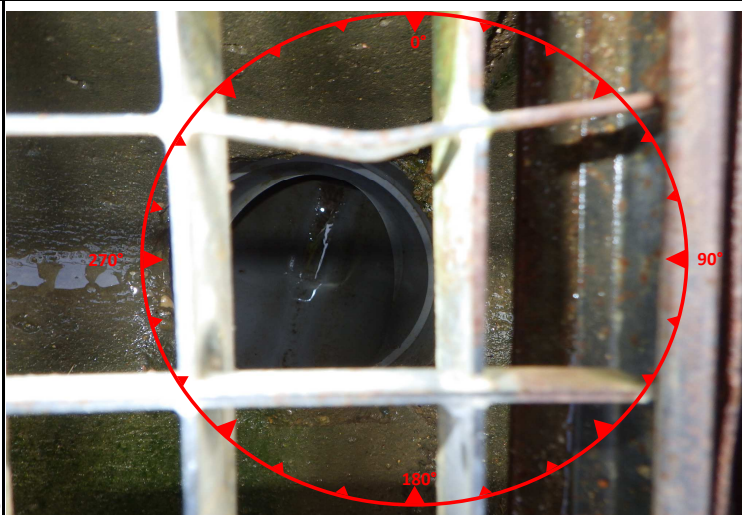
Caractéristiques générales :

Type ouvrage : Chemin de grille
 Fermeture regard : Grille Acier carré
 Matériaux regard : Béton carré
 Dimensions regard : 200*4000
 Type d'effluent : Eaux pluviales
 Echelons : Aucun
 Domaine : Public (hors voirie)

Coordonnées :

X : 839271.97 m
 Y : 6592358.05 m
 Z (TN) :

Coordonnées en Lambert 93 et altitude rattachée à l'IGN 69



Caractéristiques des canalisations

Numéro	Diamètre (mm)	Nature	Profondeur (m)	Chute d'eau	Nature du branchement	Angle / Nord	Observations
Exutoire 1 :	160	PVC	0.30			290	

Anomalies

Défaut sur radier :	Défaut sur cheminée :	Défaut sur fermeture :

Travaux et remarques

Remarques :	Travaux préconisés :



Commune de Clessé
Schéma directeur d'assainissement de Clessé
Fiche descriptive de regard

Regard
N° 466

Localisation : Place de l'Eglise

Commune : Clesse

Intervenants : YOO/HUG

Date visite : janvier-20 **Système d'assainissement :**

Le bourg

Description de l'ouvrage

Caractéristiques générales :

Type ouvrage : Grille
 Fermeture regard : Grille Fonte carré
 Matériaux regard : Béton carré
 Dimensions regard : 400*400
 Type d'effluent : Eaux pluviales
 Echelons : Aucun
 Domaine : Public (sous voirie)

Coordonnées :

X : 839296.55 m
 Y : 6592310.81 m
 Z (TN) :

Coordonnées en Lambert 93 et altitude rattachée à l'IGN 69



Caractéristiques des canalisations

Numéro	Diamètre (mm)	Nature	Profondeur (m)	Chute d'eau	Nature du branchement	Angle / Nord	Observations
Exutoire 1 :	160	PVC	0.39			270	

Anomalies

Défaut sur radier :	Défaut sur cheminée :	Défaut sur fermeture :

Travaux et remarques

Remarques :	Travaux préconisés :



Commune de Clessé
Schéma directeur d'assainissement de Clessé
Fiche descriptive de regard

**Regard
N° 468**

Localisation : Germolles

Commune : Clesse

Intervenants : YOO/HUG

Date visite : janvier-20 **Système d'assainissement :**

Le bourg

Description de l'ouvrage

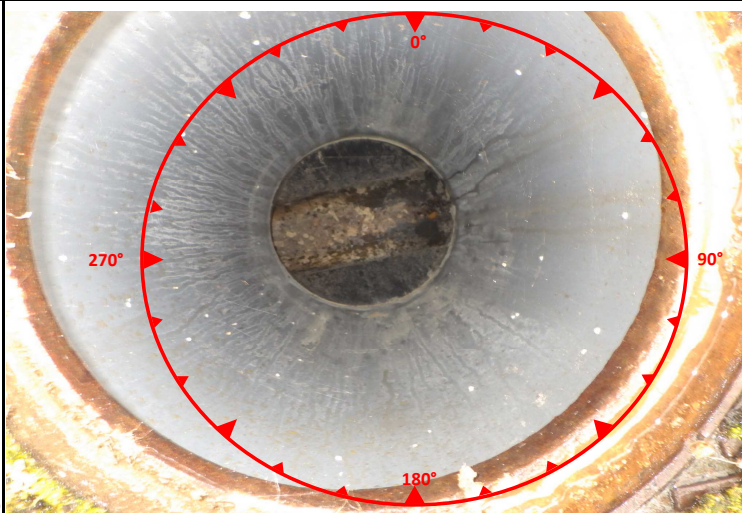
Caractéristiques générales :

Type ouvrage : Boite de branchement
 Fermeture regard : Tampon Fonte circulaire
 Matériaux regard : PVC circulaire
 Dimensions regard : Ø315
 Type d'effluent : Eaux usées
 Echelons : Aucun
 Domaine : Public (hors voirie)

Coordonnées :

X : 839488.49 m
 Y : 6591717.95 m
 Z (TN) : 227.15 m NGF

Coordonnées en Lambert 93 et altitude rattachée à l'IGN 69



Caractéristiques des canalisations

Numéro	Diamètre (mm)	Nature	Profondeur (m)	Chute d'eau	Nature du branchement	Angle / Nord	Observations
Exutoire 1 :	160	PVC	0.96			90	

Anomalies

Défaut sur radier :	Défaut sur cheminée :	Défaut sur fermeture :

Travaux et remarques

Remarques :	Travaux préconisés :



Commune de Clessé
Schéma directeur d'assainissement de Clessé
Fiche descriptive de regard

Regard
N° 471

Localisation : Germolles

Commune : Clesse

Intervenants : YOO/HUG

Date visite : janvier-20 **Système d'assainissement :**

Le bourg

Description de l'ouvrage

Caractéristiques générales :

Type ouvrage : Grille
 Fermeture regard : Grille Fonte carré
 Matériaux regard : PVC circulaire
 Dimensions regard : Ø400
 Type d'effluent : Eaux pluviales
 Echelons : Aucun
 Domaine : Public (sous voirie)

Coordonnées :

X : 839505.70 m
 Y : 6591719.58 m
 Z (TN) :

Coordonnées en Lambert 93 et altitude rattachée à l'IGN 69



Caractéristiques des canalisations

Numéro	Diamètre (mm)	Nature	Profondeur (m)	Chute d'eau	Nature du branchement	Angle / Nord	Observations
Exutoire 1 :	300	PEHD	0.40			20	

Anomalies

Défaut sur radier :	Défaut sur cheminée :	Défaut sur fermeture :

Travaux et remarques

Remarques :	Travaux préconisés :



Commune de Clessé
Schéma directeur d'assainissement de Clessé
Fiche descriptive de regard

**Regard
N° 472**

Localisation : Germolles

Commune : Clesse

Intervenants : YOO/HUG

Date visite : janvier-20 **Système d'assainissement :**

Le bourg

Description de l'ouvrage

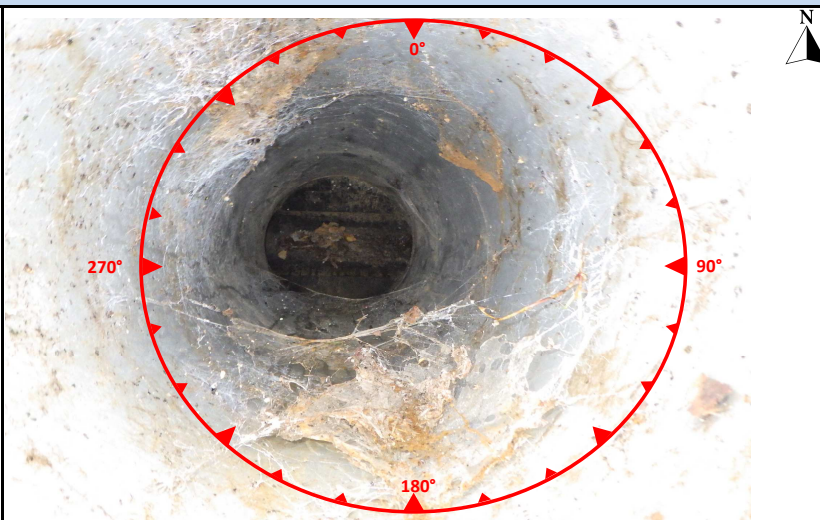
Caractéristiques générales :

Type ouvrage : Boite de branchement
 Fermeture regard : Tampon Fonte circulaire
 Matériaux regard : PVC circulaire
 Dimensions regard : Ø315
 Type d'effluent : Eaux usées
 Echelons : Aucun
 Domaine : Public (hors voirie)

Coordonnées :

X : 839499.08 m
 Y : 6591729.30 m
 Z (TN) : 227.14 m NGF

Coordonnées en Lambert 93 et altitude rattachée à l'IGN 69



Caractéristiques des canalisations

Numéro	Diamètre (mm)	Nature	Profondeur (m)	Chute d'eau	Nature du branchement	Angle / Nord	Observations
Exutoire 1 :	160	PVC	1.30			90	

Anomalies

Défaut sur radier :	Défaut sur cheminée :	Défaut sur fermeture :

Travaux et remarques

Remarques :	Travaux préconisés :



Commune de Clessé
Schéma directeur d'assainissement de Clessé
Fiche descriptive de regard

Regard
N° 473

Localisation : Germolles

Commune : Clesse

Intervenants : YOO/HUG

Date visite : janvier-20 **Système d'assainissement :**

Le bourg

Description de l'ouvrage

Caractéristiques générales :

Type ouvrage : Grille
 Fermeture regard : Grille Fonte carré
 Matériaux regard : Béton carré
 Dimensions regard : 500*500
 Type d'effluent : Eaux pluviales
 Echelons : Aucun
 Domaine : Public (sous voirie)

Coordonnées :

X : 839502.34 m
 Y : 6591747.89 m
 Z (TN) :

Coordonnées en Lambert 93 et altitude rattachée à l'IGN 69



Caractéristiques des canalisations

Numéro	Diamètre (mm)	Nature	Profondeur (m)	Chute d'eau	Nature du branchement	Angle / Nord	Observations
Exutoire 1 :	350	Béton	0.40			120	

Anomalies

Défaut sur radier :	Défaut sur cheminée :	Défaut sur fermeture :

Travaux et remarques

Remarques :	Travaux préconisés :



Commune de Clessé
Schéma directeur d'assainissement de Clessé
Fiche descriptive de regard

**Regard
N° 475**

Localisation : Route de Germolles

Commune : Clesse

Intervenants : YOO/HUG

Date visite : janvier-20 **Système d'assainissement :**

Le bourg

Description de l'ouvrage

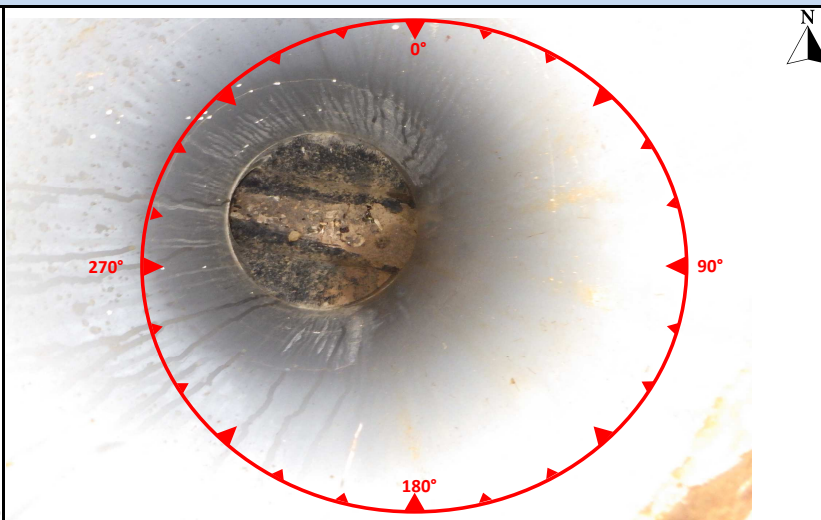
Caractéristiques générales :

Type ouvrage : Boite de branchement
 Fermeture regard : Tampon Fonte circulaire
 Matériaux regard : PVC circulaire
 Dimensions regard : Ø315
 Type d'effluent : Eaux usées
 Echelons : Aucun
 Domaine : Public (hors voirie)

Coordonnées :

X : 839445.32 m
 Y : 6591813.09 m
 Z (TN) : 230.55 m NGF

Coordonnées en Lambert 93 et altitude rattachée à l'IGN 69



Caractéristiques des canalisations

Numéro	Diamètre (mm)	Nature	Profondeur (m)	Chute d'eau	Nature du branchement	Angle / Nord	Observations
Exutoire 1 :	160	PVC	1.00			90	

Anomalies

Défaut sur radier :	Défaut sur cheminée :	Défaut sur fermeture :

Travaux et remarques

Remarques :	Travaux préconisés :



Commune de Clessé
Schéma directeur d'assainissement de Clessé
Fiche descriptive de regard

Regard
N° 477

Localisation : Route de Germolles

Commune : Clesse

Intervenants : YOO/HUG

Date visite : janvier-20 **Système d'assainissement :**

Le bourg

Description de l'ouvrage

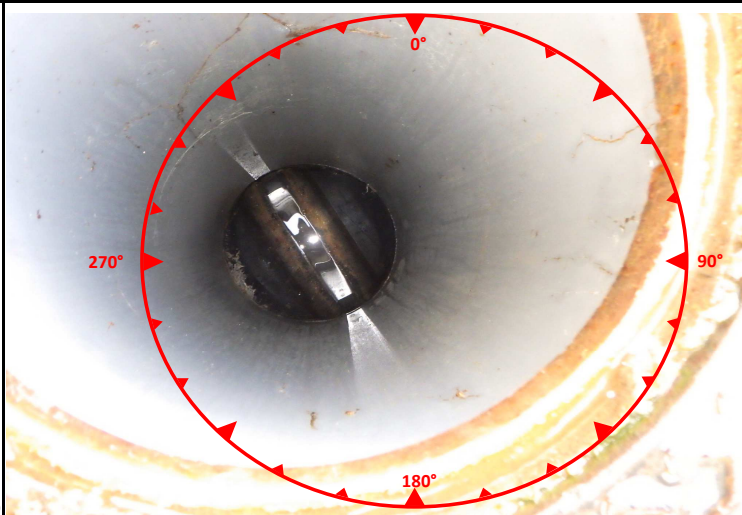
Caractéristiques générales :

Type ouvrage : Boite de branchement
 Fermeture regard : Tampon Fonte circulaire
 Matériaux regard : PVC circulaire
 Dimensions regard : Ø315
 Type d'effluent : Eaux usées
 Echelons : Aucun
 Domaine : Public (hors voirie)

Coordonnées :

X : 839454.94 m
 Y : 6591955.51 m
 Z (TN) : 238.99 m NGF

Coordonnées en Lambert 93 et altitude rattachée à l'IGN 69



Caractéristiques des canalisations

Numéro	Diamètre (mm)	Nature	Profondeur (m)	Chute d'eau	Nature du branchement	Angle / Nord	Observations
Exutoire 1 :	160	PVC	1.07			160	

Anomalies

Défaut sur radier :	Défaut sur cheminée :	Défaut sur fermeture :

Travaux et remarques

Remarques :	Travaux préconisés :



Commune de Clessé
Schéma directeur d'assainissement de Clessé
Fiche descriptive de regard

**Regard
N° 478**

Localisation : Route de Germolles

Commune : Clesse

Intervenants : YOO/HUG

Date visite : janvier-20 **Système d'assainissement :**

Le bourg

Description de l'ouvrage

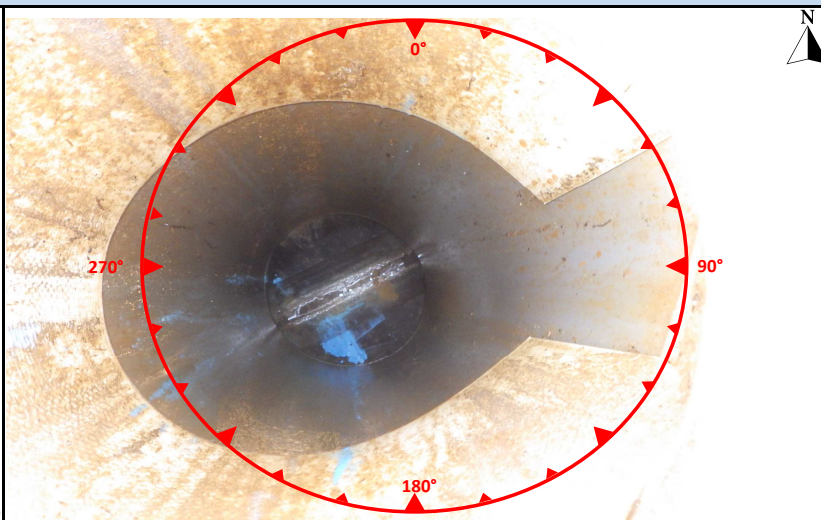
Caractéristiques générales :

Type ouvrage : Boite de branchement
 Fermeture regard : Tampon Fonte circulaire
 Matériaux regard : PVC circulaire
 Dimensions regard : Ø315
 Type d'effluent : Eaux usées
 Echelons : Aucun
 Domaine : Public (hors voirie)

Coordonnées :

X : 839461.07 m
 Y : 6591945.28 m
 Z (TN) : 238.64 m NGF

Coordonnées en Lambert 93 et altitude rattachée à l'IGN 69



Caractéristiques des canalisations

Numéro	Diamètre (mm)	Nature	Profondeur (m)	Chute d'eau	Nature du branchement	Angle / Nord	Observations
Exutoire 1 :	160	PVC	1.15			230	

Anomalies

Défaut sur radier :	Défaut sur cheminée :	Défaut sur fermeture :

Travaux et remarques

Remarques :	Travaux préconisés :



Commune de Clessé
Schéma directeur d'assainissement de Clessé
Fiche descriptive de regard

Regard
N° 520

Localisation : Place de l'Eglise

Commune : Clesse

Intervenants : YOO/HUG

Date visite : janvier-20 **Système d'assainissement :**

Le bourg

Description de l'ouvrage

Caractéristiques générales :

Type ouvrage : Grille
 Fermeture regard : Grille Fonte carré
 Matériaux regard : Béton carré
 Dimensions regard : 150*600
 Type d'effluent : Eaux pluviales
 Echelons : Aucun
 Domaine : Public (sous voirie)

Coordonnées :

X : 839332.62 m
 Y : 6592320.25 m
 Z (TN) :

Coordonnées en Lambert 93 et altitude rattachée à l'IGN 69



Caractéristiques des canalisations

Numéro	Diamètre (mm)	Nature	Profondeur (m)	Chute d'eau	Nature du branchement	Angle / Nord	Observations
Exutoire 1 :	Indéterminé	Indéterminé				0	

Anomalies

Défaut sur radier :	Défaut sur cheminée :	Défaut sur fermeture :

Travaux et remarques

Remarques :	Travaux préconisés :



Commune de Clessé
Schéma directeur d'assainissement de Clessé
Fiche descriptive de regard

Regard
N° 521

Localisation : Place de l'Eglise

Commune : Clesse

Intervenants : YOO/HUG

Date visite : janvier-20 **Système d'assainissement :**

Le bourg

Description de l'ouvrage

Caractéristiques générales :

Type ouvrage : Grille
 Fermeture regard : Grille Fonte carré
 Matériaux regard : Béton carré
 Dimensions regard : 600*250
 Type d'effluent : Eaux pluviales
 Echelons : Aucun
 Domaine :

Coordonnées :

X : 839332.58 m
 Y : 6592319.76 m
 Z (TN) :

Coordonnées en Lambert 93 et altitude rattachée à l'IGN 69



Caractéristiques des canalisations

Numéro	Diamètre (mm)	Nature	Profondeur (m)	Chute d'eau	Nature du branchement	Angle / Nord	Observations
Exutoire 1 :	Indéterminé	Indéterminé				0	

Anomalies

Défaut sur radier :	Défaut sur cheminée :	Défaut sur fermeture :

Travaux et remarques

Remarques :	Travaux préconisés :



Commune de Clessé
Schéma directeur d'assainissement de Clessé
Fiche descriptive de regard

**Regard
N° 522**

Localisation : Rue des Chavannes

Commune : Clesse

Intervenants : YOO/HUG

Date visite : janvier-20 **Système d'assainissement :**

Le bourg

Description de l'ouvrage

Caractéristiques générales :

Type ouvrage : Boite de branchement
 Fermeture regard : Couvercle Béton carré
 Matériaux regard : Béton carré
 Dimensions regard : 300*300
 Type d'effluent : Unitaire
 Echelons : Aucun
 Domaine : Public (hors voirie)

Coordonnées :

X : 839299.06 m
 Y : 6592239.39 m
 Z (TN) : 257.31 m NGF

Coordonnées en Lambert 93 et altitude rattachée à l'IGN 69



Caractéristiques des canalisations

Numéro	Diamètre (mm)	Nature	Profondeur (m)	Chute d'eau	Nature du branchement	Angle / Nord	Observations
Exutoire 1 :	100	PVC	0.32		UNIT	180	

Anomalies

Défaut sur radier :	Défaut sur cheminée :	Défaut sur fermeture :

Travaux et remarques

Remarques :	Travaux préconisés :



Commune de Clessé
Schéma directeur d'assainissement de Clessé
Fiche descriptive de regard

**Regard
N° 523**

Localisation : Rue des Chavannes

Commune : Clesse

Intervenants : YOO/HUG

Date visite : janvier-20 **Système d'assainissement :**

Le bourg

Description de l'ouvrage

Caractéristiques générales :

Type ouvrage : Grille
 Fermeture regard : Grille Béton carré
 Matériaux regard : Béton carré
 Dimensions regard : 500*500
 Type d'effluent : Eaux pluviales
 Echelons : Aucun
 Domaine : Public (sous voirie)

Coordonnées :

X : 839292.77 m
 Y : 6592215.24 m
 Z (TN) :

Coordonnées en Lambert 93 et altitude rattachée à l'IGN 69



Caractéristiques des canalisations

Numéro	Diamètre (mm)	Nature	Profondeur (m)	Chute d'eau	Nature du branchement	Angle / Nord	Observations
Exutoire 1 :	Indéterminé	Indéterminé				0	

Anomalies

Défaut sur radier :	Défaut sur cheminée :	Défaut sur fermeture :

Travaux et remarques

Remarques :	Travaux préconisés :



Commune de Clessé
Schéma directeur d'assainissement de Clessé
Fiche descriptive de regard

Regard
N° 525

Localisation : Route de Laize

Commune : Clesse

Intervenants : YOO/HUG

Date visite : janvier-20 **Système d'assainissement :**

Le bourg

Description de l'ouvrage

Caractéristiques générales :

Type ouvrage : Grille
 Fermeture regard : Grille Fonte carré
 Matériaux regard : Béton carré
 Dimensions regard : 500*500
 Type d'effluent : Eaux pluviales
 Echelons : Aucun
 Domaine : Public (sous voirie)

Coordonnées :

X : 839310.16 m
 Y : 6592161.82 m
 Z (TN) :

Coordonnées en Lambert 93 et altitude rattachée à l'IGN 69



Caractéristiques des canalisations

Numéro	Diamètre (mm)	Nature	Profondeur (m)	Chute d'eau	Nature du branchement	Angle / Nord	Observations
Exutoire 1 :	Indéterminé	Indéterminé				0	

Anomalies

Défaut sur radier :	Défaut sur cheminée :	Défaut sur fermeture :

Travaux et remarques

Remarques :	Travaux préconisés :



Commune de Clessé
Schéma directeur d'assainissement de Clessé
Fiche descriptive de regard

**Regard
N° 526**

Localisation : Route de Laize

Commune : Clesse

Intervenants : YOO/HUG

Date visite : janvier-20 **Système d'assainissement :**

Le bourg

Description de l'ouvrage

Caractéristiques générales :

Type ouvrage : Boite de branchement
 Fermeture regard : Tampon Fonte circulaire
 Matériaux regard : Béton carré
 Dimensions regard : 200*200
 Type d'effluent : Unitaire
 Echelons : Aucun
 Domaine : Public (hors voirie)

Coordonnées :

X : 839290.58 m
 Y : 6592127.50 m
 Z (TN) : 251.91 m NGF

Coordonnées en Lambert 93 et altitude rattachée à l'IGN 69



Caractéristiques des canalisations

Numéro	Diamètre (mm)	Nature	Profondeur (m)	Chute d'eau	Nature du branchement	Angle / Nord	Observations
Exutoire 1 :	150	Béton	0.42			90	

Anomalies

Défaut sur radier :	Défaut sur cheminée :	Défaut sur fermeture :

Travaux et remarques

Remarques :	Travaux préconisés :



Commune de Clessé
Schéma directeur d'assainissement de Clessé
Fiche descriptive de regard

**Regard
N° 527**

Localisation : Rue 19 Mars 1962

Commune : Clesse

Intervenants : YOO/HUG

Date visite : janvier-20 **Système d'assainissement :**

Le bourg

Description de l'ouvrage

Caractéristiques générales :

Type ouvrage : Grille
 Fermeture regard : Grille Fonte carré
 Matériaux regard : Béton carré
 Dimensions regard : 350*350
 Type d'effluent : Eaux pluviales
 Echelons : Aucun
 Domaine : Public (sous voirie)

Coordonnées :

X : 839321.33 m
 Y : 6592260.64 m
 Z (TN) :

Coordonnées en Lambert 93 et altitude rattachée à l'IGN 69



Caractéristiques des canalisations

Numéro	Diamètre (mm)	Nature	Profondeur (m)	Chute d'eau	Nature du branchement	Angle / Nord	Observations
Exutoire 1 :	300	PEHD	0.45		EP	180	

Anomalies

Défaut sur radier :	Défaut sur cheminée :	Défaut sur fermeture :

Travaux et remarques

Remarques :	Travaux préconisés :



Commune de Clessé
Schéma directeur d'assainissement de Clessé
Fiche descriptive de regard

Regard
N° 528

Localisation : Rue 19 Mars 1962

Commune : Clesse

Intervenants : YOO/HUG

Date visite : janvier-20 **Système d'assainissement :**

Le bourg

Description de l'ouvrage

Caractéristiques générales :

Type ouvrage : Grille
 Fermeture regard : Grille Fonte carré
 Matériaux regard : Béton carré
 Dimensions regard : 400*400
 Type d'effluent : Eaux pluviales
 Echelons : Aucun
 Domaine : Public (hors voirie)

Coordonnées :

X : 839468.69 m
 Y : 6592074.28 m
 Z (TN) :

Coordonnées en Lambert 93 et altitude rattachée à l'IGN 69



Caractéristiques des canalisations

Numéro	Diamètre (mm)	Nature	Profondeur (m)	Chute d'eau	Nature du branchement	Angle / Nord	Observations
Exutoire 1 :	150	Fonte	0.48			45	

Anomalies

Défaut sur radier :	Défaut sur cheminée :	Défaut sur fermeture :

Travaux et remarques

Remarques :	Travaux préconisés :



Commune de Clessé
Schéma directeur d'assainissement de Clessé
Fiche descriptive de regard

**Regard
N° 530**

Localisation : Rue Sainte-Marie

Commune : Clesse

Intervenants : YOO/HUG

Date visite : janvier-20 **Système d'assainissement :**

Le bourg

Description de l'ouvrage

Caractéristiques générales :

Type ouvrage : Grille
 Fermeture regard : Grille Fonte carré
 Matériaux regard : Béton carré
 Dimensions regard : 400*400
 Type d'effluent : Eaux pluviales
 Echelons : Aucun
 Domaine : Public (sous voirie)

Coordonnées :

X : 839361.91 m
 Y : 6592292.43 m
 Z (TN) :

Coordonnées en Lambert 93 et altitude rattachée à l'IGN 69



Caractéristiques des canalisations

Numéro	Diamètre (mm)	Nature	Profondeur (m)	Chute d'eau	Nature du branchement	Angle / Nord	Observations
Exutoire 1 :	200	PVC	0.50			270	

Anomalies

Défaut sur radier :	Défaut sur cheminée :	Défaut sur fermeture :

Travaux et remarques

Remarques :	Travaux préconisés :



Commune de Clessé
Schéma directeur d'assainissement de Clessé
Fiche descriptive de regard

**Regard
N° 531**

Localisation : Rue Sainte-Marie

Commune : Clesse

Intervenants : YOO/HUG

Date visite : janvier-20 **Système d'assainissement :**

Le bourg

Description de l'ouvrage

Caractéristiques générales :

Type ouvrage : Boite de branchement
 Fermeture regard : Tampon Fonte circulaire
 Matériaux regard : Bâti carré
 Dimensions regard : 200*200
 Type d'effluent : Eaux usées
 Echelons : Aucun
 Domaine :

Coordonnées :

X : 839363.26 m
 Y : 6592295.57 m
 Z (TN) : 260.96 m NGF

Coordonnées en Lambert 93 et altitude rattachée à l'IGN 69



Caractéristiques des canalisations

Numéro	Diamètre (mm)	Nature	Profondeur (m)	Chute d'eau	Nature du branchement	Angle / Nord	Observations
Exutoire 1 :	150	Grès	1.00			270	

Anomalies

Défaut sur radier :	Défaut sur cheminée :	Défaut sur fermeture :

Travaux et remarques

Remarques :	Travaux préconisés :



Commune de Clessé
Schéma directeur d'assainissement de Clessé
Fiche descriptive de regard

**Regard
N° 532**

Localisation : Rue Emile Violet

Commune : Clesse

Intervenants : YOO/HUG

Date visite : janvier-20 **Système d'assainissement :**

Le bourg

Description de l'ouvrage

Caractéristiques générales :

Type ouvrage : Grille
 Fermeture regard : Grille Fonte carré
 Matériaux regard : Béton carré
 Dimensions regard : 400*400
 Type d'effluent : Eaux pluviales
 Echelons : Aucun
 Domaine :

Coordonnées :

X : 839398.61 m
 Y : 6592364.67 m
 Z (TN) :

Coordonnées en Lambert 93 et altitude rattachée à l'IGN 69



Caractéristiques des canalisations

Numéro	Diamètre (mm)	Nature	Profondeur (m)	Chute d'eau	Nature du branchement	Angle / Nord	Observations
Exutoire 1 :	150	Grès	0.70			90	

Anomalies

Défaut sur radier :	Défaut sur cheminée :	Défaut sur fermeture :

Travaux et remarques

Remarques :	Travaux préconisés :



Commune de Clessé
Schéma directeur d'assainissement de Clessé
Fiche descriptive de regard

Regard
N° 533

Localisation : Rue Emile Violet

Commune : Clesse

Intervenants : YOO/HUG

Date visite : janvier-20 **Système d'assainissement :**

Le bourg

Description de l'ouvrage

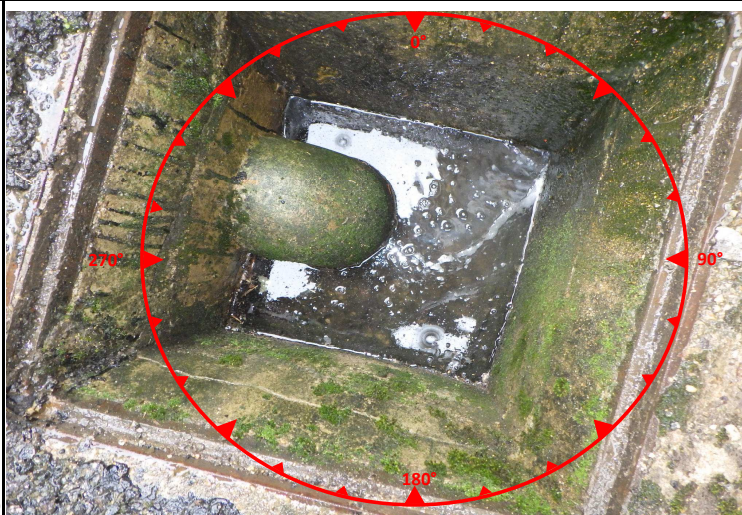
Caractéristiques générales :

Type ouvrage : Grille
 Fermeture regard : Grille Fonte carré
 Matériaux regard : Béton carré
 Dimensions regard : 400*400
 Type d'effluent : Eaux pluviales
 Echelons : Aucun
 Domaine : Public (sous voirie)

Coordonnées :

X : 839416.53 m
 Y : 6592386.26 m
 Z (TN) :

Coordonnées en Lambert 93 et altitude rattachée à l'IGN 69



Caractéristiques des canalisations

Numéro	Diamètre (mm)	Nature	Profondeur (m)	Chute d'eau	Nature du branchement	Angle / Nord	Observations
Exutoire 1 :	200	Grès	0.70			270	

Anomalies

Défaut sur radier :	Défaut sur cheminée :	Défaut sur fermeture :

Travaux et remarques

Remarques :	Travaux préconisés :



Commune de Clessé
Schéma directeur d'assainissement de Clessé
Fiche descriptive de regard

Regard
N° 534

Localisation : Rue Emile Violet

Commune : Clesse

Intervenants : YOO/HUG

Date visite : janvier-20 **Système d'assainissement :**

Le bourg

Description de l'ouvrage

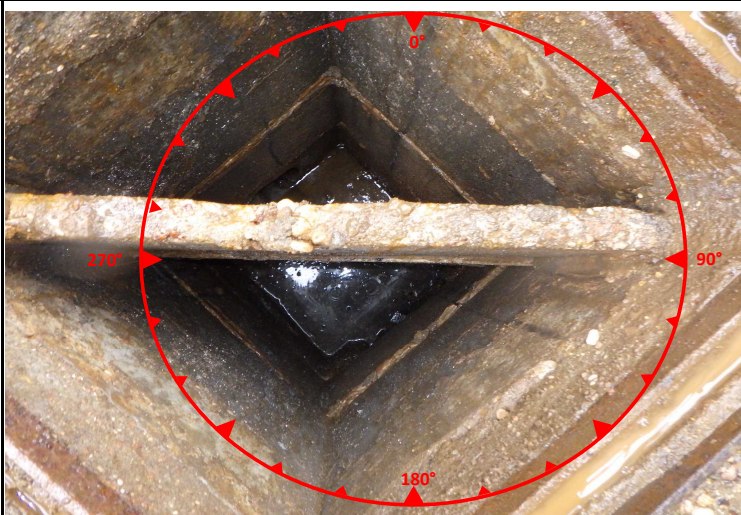
Caractéristiques générales :

Type ouvrage : Boite de branchement
 Fermeture regard : Tampon Fonte carré
 Matériaux regard : Bâti carré
 Dimensions regard : 400*400
 Type d'effluent : Unitaire
 Echelons : Aucun
 Domaine : Public (sous voirie)

Coordonnées :

X : 839416.73 m
 Y : 6592385.78 m
 Z (TN) : 262.81 m NGF

Coordonnées en Lambert 93 et altitude rattachée à l'IGN 69



Caractéristiques des canalisations

Numéro	Diamètre (mm)	Nature	Profondeur (m)	Chute d'eau	Nature du branchement	Angle / Nord	Observations
Exutoire 1 :	150	Grès	1.15		UNIT	270	

Anomalies

Défaut sur radier :	Défaut sur cheminée :	Défaut sur fermeture :

Travaux et remarques

Remarques :	Travaux préconisés :



Commune de Clessé
Schéma directeur d'assainissement de Clessé
Fiche descriptive de regard

Regard
N° 535

Localisation : Rue Emile Violet

Commune : Clesse

Intervenants : YOO/HUG

Date visite : janvier-20 **Système d'assainissement :**

Le bourg

Description de l'ouvrage

Caractéristiques générales :

Type ouvrage : Grille
 Fermeture regard : Grille Fonte carré
 Matériaux regard : Béton carré
 Dimensions regard : 400*400
 Type d'effluent : Eaux pluviales
 Echelons : Aucun
 Domaine : Public (sous voirie)

Coordonnées :

X : 839433.14 m
 Y : 6592424.79 m
 Z (TN) :

Coordonnées en Lambert 93 et altitude rattachée à l'IGN 69



Caractéristiques des canalisations

Numéro	Diamètre (mm)	Nature	Profondeur (m)	Chute d'eau	Nature du branchement	Angle / Nord	Observations
Exutoire 1 :	200	Grès	0.45			90	

Anomalies

Défaut sur radier :	Défaut sur cheminée :	Défaut sur fermeture :

Travaux et remarques

Remarques :	Travaux préconisés :



Commune de Clessé
Schéma directeur d'assainissement de Clessé
Fiche descriptive de regard

**Regard
N° 536**

Localisation : Rue Emile Violet

Commune : Clesse

Intervenants : YOO/HUG

Date visite : janvier-20 **Système d'assainissement :**

Le bourg

Description de l'ouvrage

Caractéristiques générales :

Type ouvrage : Grille
 Fermeture regard : Grille Fonte carré
 Matériaux regard : Béton carré
 Dimensions regard : 400*400
 Type d'effluent : Eaux pluviales
 Echelons : Aucun
 Domaine : Public (sous voirie)

Coordonnées :

X : 839441.63 m
 Y : 6592431.15 m
 Z (TN) :

Coordonnées en Lambert 93 et altitude rattachée à l'IGN 69



Caractéristiques des canalisations

Numéro	Diamètre (mm)	Nature	Profondeur (m)	Chute d'eau	Nature du branchement	Angle / Nord	Observations
Exutoire 1 :	200	Grès	0.79			270	

Anomalies

Défaut sur radier :	Défaut sur cheminée :	Défaut sur fermeture :

Travaux et remarques

Remarques :	Travaux préconisés :



Commune de Clessé
Schéma directeur d'assainissement de Clessé
Fiche descriptive de regard

**Regard
N° 537**

Localisation : Rue du Mur

Commune : Clesse

Intervenants : YOO/HUG

Date visite : janvier-20 **Système d'assainissement :**

Le bourg

Description de l'ouvrage

Caractéristiques générales :

Type ouvrage : Grille
 Fermeture regard : Grille Fonte carré
 Matériaux regard : Béton carré
 Dimensions regard : 400*400
 Type d'effluent : Eaux pluviales
 Echelons : Aucun
 Domaine : Public (sous voirie)

Coordonnées :

X : 839482.31 m
 Y : 6592093.13 m
 Z (TN) :

Coordonnées en Lambert 93 et altitude rattachée à l'IGN 69



Caractéristiques des canalisations

Numéro	Diamètre (mm)	Nature	Profondeur (m)	Chute d'eau	Nature du branchement	Angle / Nord	Observations
Exutoire 1 :	200	FC	0.55			270	

Anomalies

Défaut sur radier :	Défaut sur cheminée :	Défaut sur fermeture :

Travaux et remarques

Remarques :	Travaux préconisés :



Commune de Clessé
Schéma directeur d'assainissement de Clessé
Fiche descriptive de regard

Regard
N° 538

Localisation : Rue du Mur

Commune : Clesse

Intervenants : YOO/HUG

Date visite : janvier-20 **Système d'assainissement :**

Le bourg

Description de l'ouvrage

Caractéristiques générales :

Type ouvrage : Grille
 Fermeture regard : Grille Fonte carré
 Matériaux regard : Béton carré
 Dimensions regard : 400*400
 Type d'effluent : Eaux pluviales
 Echelons : Aucun
 Domaine : Public (sous voirie)

Coordonnées :

X : 839509.13 m
 Y : 6592150.91 m
 Z (TN) :

Coordonnées en Lambert 93 et altitude rattachée à l'IGN 69



Caractéristiques des canalisations

Numéro	Diamètre (mm)	Nature	Profondeur (m)	Chute d'eau	Nature du branchement	Angle / Nord	Observations
Exutoire 1 :	200	FC	0.42		EP	270	

Anomalies

Défaut sur radier :	Défaut sur cheminée :	Défaut sur fermeture :

Travaux et remarques

Remarques :	Travaux préconisés :



Commune de Clessé
Schéma directeur d'assainissement de Clessé
Fiche descriptive de regard

**Regard
N° 539**

Localisation : Rue du Mur

Commune : Clesse

Intervenants : YOO/HUG

Date visite : janvier-20 **Système d'assainissement :**

Le bourg

Description de l'ouvrage

Caractéristiques générales :

Type ouvrage : Grille
 Fermeture regard : Grille Fonte carré
 Matériaux regard : Béton carré
 Dimensions regard : 400*400
 Type d'effluent : Eaux pluviales
 Echelons : Aucun
 Domaine : Public (sous voirie)

Coordonnées :

X : 839502.68 m
 Y : 6592142.81 m
 Z (TN) :

Coordonnées en Lambert 93 et altitude rattachée à l'IGN 69



Caractéristiques des canalisations

Numéro	Diamètre (mm)	Nature	Profondeur (m)	Chute d'eau	Nature du branchement	Angle / Nord	Observations
Exutoire 1 :	200	FC	0.50			90	

Anomalies

Défaut sur radier :	Défaut sur cheminée :	Défaut sur fermeture :

Travaux et remarques

Remarques :	Travaux préconisés :



Commune de Clessé
Schéma directeur d'assainissement de Clessé
Fiche descriptive de regard

**Regard
N° 540**

Localisation : Rue du Mur

Commune : Clesse

Intervenants : YOO/HUG

Date visite : janvier-20 **Système d'assainissement :**

Le bourg

Description de l'ouvrage

Caractéristiques générales :

Type ouvrage : Grille
 Fermeture regard : Grille Fonte carré
 Matériaux regard : Béton carré
 Dimensions regard : 500*500
 Type d'effluent : Eaux pluviales
 Echelons : Aucun
 Domaine : Public (sous voirie)

Coordonnées :

X : 839523.06 m
 Y : 6592180.85 m
 Z (TN) :

Coordonnées en Lambert 93 et altitude rattachée à l'IGN 69



Caractéristiques des canalisations

Numéro	Diamètre (mm)	Nature	Profondeur (m)	Chute d'eau	Nature du branchement	Angle / Nord	Observations
Exutoire 1 :	Indéterminé	Indéterminé				0	

Anomalies

Défaut sur radier :	Défaut sur cheminée :	Défaut sur fermeture :

Travaux et remarques

Remarques :	Travaux préconisés :



Commune de Clessé
Schéma directeur d'assainissement de Clessé
Fiche descriptive de regard

**Regard
N° 541**

Localisation : Rue du Mur

Commune : Clesse

Intervenants : YOO/HUG

Date visite : janvier-20 **Système d'assainissement :**

Le bourg

Description de l'ouvrage

Caractéristiques générales :

Type ouvrage : Grille
 Fermeture regard : Grille Fonte carré
 Matériaux regard : Béton carré
 Dimensions regard : 400*400
 Type d'effluent : Unitaire
 Echelons : Aucun
 Domaine : Public (sous voirie)

Coordonnées :

X : 839525.29 m
 Y : 6592198.44 m
 Z (TN) :

Coordonnées en Lambert 93 et altitude rattachée à l'IGN 69



Caractéristiques des canalisations

Numéro	Diamètre (mm)	Nature	Profondeur (m)	Chute d'eau	Nature du branchement	Angle / Nord	Observations
Exutoire 1 :	160	PVC	0.42			200	

Anomalies

Défaut sur radier :	Défaut sur cheminée :	Défaut sur fermeture :

Travaux et remarques

Remarques :	Travaux préconisés :



Commune de Clessé
Schéma directeur d'assainissement de Clessé
Fiche descriptive de regard

Regard
N° 542

Localisation : Rue du Mur

Commune : Clesse

Intervenants : YOO/HUG

Date visite : janvier-20 **Système d'assainissement :**

Le bourg

Description de l'ouvrage

Caractéristiques générales :

Type ouvrage : Grille
 Fermeture regard : Grille Fonte carré
 Matériaux regard : Béton carré
 Dimensions regard : 400*400
 Type d'effluent : Eaux pluviales
 Echelons : Aucun
 Domaine : Public (sous voirie)

Coordonnées :

X : 839518.67 m
 Y : 6592188.48 m
 Z (TN) :

Coordonnées en Lambert 93 et altitude rattachée à l'IGN 69



Caractéristiques des canalisations

Numéro	Diamètre (mm)	Nature	Profondeur (m)	Chute d'eau	Nature du branchement	Angle / Nord	Observations
Exutoire 1 :	200	FC	0.40			110	

Anomalies

Défaut sur radier :	Défaut sur cheminée :	Défaut sur fermeture :

Travaux et remarques

Remarques :	Travaux préconisés :



Commune de Clessé
Schéma directeur d'assainissement de Clessé
Fiche descriptive de regard

Regard
N° 544

Localisation : Rue du Mur

Commune : Clesse

Intervenants : YOO/HUG

Date visite : janvier-20 **Système d'assainissement :**

Le bourg

Description de l'ouvrage

Caractéristiques générales :

Type ouvrage : Boite de branchement
 Fermeture regard : Grille Fonte carré
 Matériaux regard : Béton carré
 Dimensions regard : 400*400
 Type d'effluent : Eaux pluviales
 Echelons : Aucun
 Domaine : Public (sous voirie)

Coordonnées :

X : 839539.53 m
 Y : 6592283.88 m
 Z (TN) : 256.38 m NGF

Coordonnées en Lambert 93 et altitude rattachée à l'IGN 69



Caractéristiques des canalisations

Numéro	Diamètre (mm)	Nature	Profondeur (m)	Chute d'eau	Nature du branchement	Angle / Nord	Observations
Exutoire 1 :	200	FC	0.42			90	

Anomalies

Défaut sur radier :	Défaut sur cheminée :	Défaut sur fermeture :

Travaux et remarques

Remarques :	Travaux préconisés :



Commune de Clessé
Schéma directeur d'assainissement de Clessé
Fiche descriptive de regard

Regard
N° 546

Localisation : Rue du Mur

Commune : Clesse

Intervenants : YOO/HUG

Date visite : janvier-20 **Système d'assainissement :**

Le bourg

Description de l'ouvrage

Caractéristiques générales :

Type ouvrage : Grille
 Fermeture regard : Grille Fonte carré
 Matériaux regard : Béton carré
 Dimensions regard : 400*400
 Type d'effluent : Eaux pluviales
 Echelons : Aucun
 Domaine : Public (sous voirie)

Coordonnées :

X : 839565.28 m
 Y : 6592364.97 m
 Z (TN) :

Coordonnées en Lambert 93 et altitude rattachée à l'IGN 69



Caractéristiques des canalisations

Numéro	Diamètre (mm)	Nature	Profondeur (m)	Chute d'eau	Nature du branchement	Angle / Nord	Observations
Exutoire 1 :	200	FC	0.70			90	

Anomalies

Défaut sur radier :	Défaut sur cheminée :	Défaut sur fermeture :

Travaux et remarques

Remarques :	Travaux préconisés :



Commune de Clessé
Schéma directeur d'assainissement de Clessé
Fiche descriptive de regard

**Regard
N° 547**

Localisation : Rue du Mur

Commune : Clesse

Intervenants : YOO/HUG

Date visite : janvier-20 **Système d'assainissement :**

Le bourg

Description de l'ouvrage

Caractéristiques générales :

Type ouvrage : Boite de branchement
 Fermeture regard : Grille Fonte carré
 Matériaux regard : Béton carré
 Dimensions regard : 400*400
 Type d'effluent : Eaux pluviales
 Echelons : Aucun
 Domaine : Public (sous voirie)

Coordonnées :

X : 839569.52 m
 Y : 6592365.08 m
 Z (TN) : 259.27 m NGF

Coordonnées en Lambert 93 et altitude rattachée à l'IGN 69



Caractéristiques des canalisations

Numéro	Diamètre (mm)	Nature	Profondeur (m)	Chute d'eau	Nature du branchement	Angle / Nord	Observations
Exutoire 1 :	200	FC	0.50			90	

Anomalies

Défaut sur radier :	Défaut sur cheminée :	Défaut sur fermeture :

Travaux et remarques

Remarques :	Travaux préconisés :



Commune de Clessé
Schéma directeur d'assainissement de Clessé
Fiche descriptive de regard

**Regard
N° 549**

Localisation : Rue du Mur

Commune : Clesse

Intervenants : YOO/HUG

Date visite : janvier-20 **Système d'assainissement :**

Le bourg

Description de l'ouvrage

Caractéristiques générales :

Type ouvrage : Grille
 Fermeture regard : Grille Fonte carré
 Matériaux regard : Béton carré
 Dimensions regard : 400*400
 Type d'effluent : Eaux pluviales
 Echelons : Aucun
 Domaine : Public (sous voirie)

Coordonnées :

X : 839566.12 m
 Y : 6592375.15 m
 Z (TN) :

Coordonnées en Lambert 93 et altitude rattachée à l'IGN 69



Caractéristiques des canalisations

Numéro	Diamètre (mm)	Nature	Profondeur (m)	Chute d'eau	Nature du branchement	Angle / Nord	Observations
Exutoire 1 :	200	PVC	1.00			120	

Anomalies

Défaut sur radier :	Défaut sur cheminée :	Défaut sur fermeture :

Travaux et remarques

Remarques :	Travaux préconisés :



Commune de Clessé
Schéma directeur d'assainissement de Clessé
Fiche descriptive de regard

**Regard
N° 596**

Localisation : Rue du Quart Preaux

Commune : Clesse

Intervenants : HUG/DAS

Date visite : janvier-20 **Système d'assainissement :**

Le bourg

Description de l'ouvrage

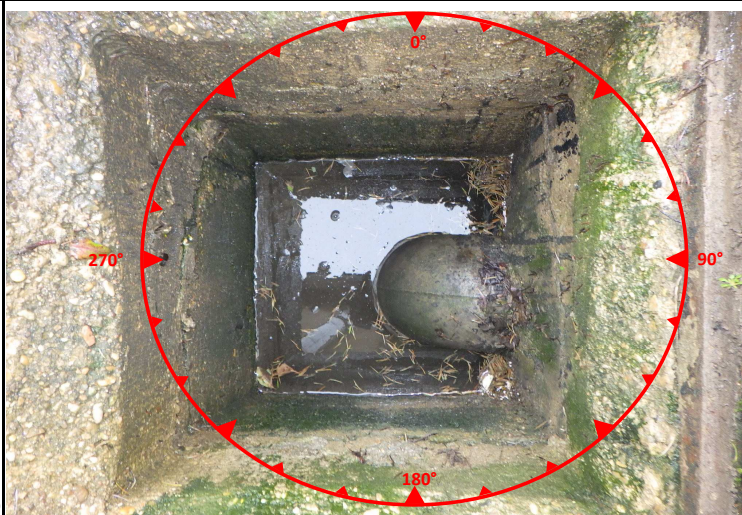
Caractéristiques générales :

Type ouvrage : Grille
 Fermeture regard : Grille Fonte carré
 Matériaux regard : Béton carré
 Dimensions regard : 400*400
 Type d'effluent : Eaux pluviales
 Echelons : Aucun
 Domaine : Public (sous voirie)

Coordonnées :

X : 839581.36 m
 Y : 6592405.80 m
 Z (TN) :

Coordonnées en Lambert 93 et altitude rattachée à l'IGN 69



Caractéristiques des canalisations

Numéro	Diamètre (mm)	Nature	Profondeur (m)	Chute d'eau	Nature du branchement	Angle / Nord	Observations
Exutoire 1 :	200	FC	0.70			100	

Anomalies

Défaut sur radier :	Défaut sur cheminée :	Défaut sur fermeture :

Travaux et remarques

Remarques :	Travaux préconisés :



Commune de Clessé
Schéma directeur d'assainissement de Clessé
Fiche descriptive de regard

**Regard
N° 606**

Localisation : Rue du Quart Preaux

Commune : Clesse

Intervenants : HUG/DAS

Date visite : janvier-20 **Système d'assainissement :**

Le bourg

Description de l'ouvrage

Caractéristiques générales :

Type ouvrage : Grille
 Fermeture regard : Grille Fonte carré
 Matériaux regard : Béton carré
 Dimensions regard : 400*400
 Type d'effluent : Eaux pluviales
 Echelons : Aucun
 Domaine : Public (sous voirie)

Coordonnées :

X : 839598.59 m
 Y : 6592413.58 m
 Z (TN) : 260.04 m NGF

Coordonnées en Lambert 93 et altitude rattachée à l'IGN 69



Caractéristiques des canalisations

Numéro	Diamètre (mm)	Nature	Profondeur (m)	Chute d'eau	Nature du branchement	Angle / Nord	Observations
Exutoire 1 :	200	PVC	0.61			180	

Anomalies

Défaut sur radier :	Défaut sur cheminée :	Défaut sur fermeture :

Travaux et remarques

Remarques :	Travaux préconisés :



Commune de Clessé
Schéma directeur d'assainissement de Clessé
Fiche descriptive de regard

**Regard
N° 610**

Localisation : Route Rousset

Commune : Clesse

Intervenants : HUG/DAS

Date visite : janvier-20 **Système d'assainissement :**

Le bourg

Description de l'ouvrage

Caractéristiques générales :

Type ouvrage : Boite de branchement
 Fermeture regard : Tampon Fonte carré
 Matériaux regard : Béton carré
 Dimensions regard : 500*500
 Type d'effluent : Unitaire
 Echelons : Aucun
 Domaine : Privé (champ, culture)

Coordonnées :

X : 839711.04 m
 Y : 6592479.29 m
 Z (TN) : 256.52 m NGF

Coordonnées en Lambert 93 et altitude rattachée à l'IGN 69



Caractéristiques des canalisations

Numéro	Diamètre (mm)	Nature	Profondeur (m)	Chute d'eau	Nature du branchement	Angle / Nord	Observations
Exutoire 1 :	250	PVC	1.35		UNIT	200	

Anomalies

Défaut sur radier :	Défaut sur cheminée :	Défaut sur fermeture :
		Cadre non scellé

Travaux et remarques

Remarques :	Travaux préconisés :
	Scellement du cadre



Commune de Clessé
Schéma directeur d'assainissement de Clessé
Fiche descriptive de regard

**Regard
N° 611**

Localisation : Route Rousset

Commune : Clesse

Intervenants : HUG/DAS

Date visite : janvier-20 **Système d'assainissement :**

Le bourg

Description de l'ouvrage

Caractéristiques générales :

Type ouvrage : Boite de branchement
 Fermeture regard : Tampon Fonte circulaire
 Matériaux regard : Béton carré
 Dimensions regard : 800*800
 Type d'effluent : Unitaire
 Echelons : Aucun
 Domaine : Public (sous voirie)

Coordonnées :

X : 839841.87 m
 Y : 6592734.39 m
 Z (TN) : 260.48 m NGF

Coordonnées en Lambert 93 et altitude rattachée à l'IGN 69



Caractéristiques des canalisations

Numéro	Diamètre (mm)	Nature	Profondeur (m)	Chute d'eau	Nature du branchement	Angle / Nord	Observations
Exutoire 1 :	150	Béton	1.31		UNIT	230	

Anomalies

Défaut sur radier :	Défaut sur cheminée :	Défaut sur fermeture :

Travaux et remarques

Remarques :	Travaux préconisés :



Commune de Clessé
Schéma directeur d'assainissement de Clessé
Fiche descriptive de regard

**Regard
N° 612**

Localisation : Route Rousset

Commune : Clesse

Intervenants : HUG/DAS

Date visite : janvier-20 **Système d'assainissement :**

Le bourg

Description de l'ouvrage

Caractéristiques générales :

Type ouvrage : Grille
 Fermeture regard : Grille Fonte carré
 Matériaux regard : Béton carré
 Dimensions regard : 700*250
 Type d'effluent : Eaux pluviales
 Echelons : Aucun
 Domaine : Public (sous voirie)

Coordonnées :

X : 839837.71 m
 Y : 6592730.38 m
 Z (TN) : 260.50 m NGF

Coordonnées en Lambert 93 et altitude rattachée à l'IGN 69



Caractéristiques des canalisations

Numéro	Diamètre (mm)	Nature	Profondeur (m)	Chute d'eau	Nature du branchement	Angle / Nord	Observations
Exutoire 1 :	160	PVC	0.28			60	

Anomalies

Défaut sur radier :	Défaut sur cheminée :	Défaut sur fermeture :

Travaux et remarques

Remarques :	Travaux préconisés :



Commune de Clessé
Schéma directeur d'assainissement de Clessé
Fiche descriptive de regard

**Regard
N° 614**

Localisation : Route Rousset

Commune : Clesse

Intervenants : HUG/DAS

Date visite : janvier-20 **Système d'assainissement :**

Le bourg

Description de l'ouvrage

Caractéristiques générales :

Type ouvrage : Boite de branchement
 Fermeture regard : Tampon Fonte circulaire
 Matériaux regard : Béton circulaire
 Dimensions regard : Ø600
 Type d'effluent : Unitaire
 Echelons : Aucun
 Domaine : Public (sous voirie)

Coordonnées :

X : 839833.84 m
 Y : 6592725.11 m
 Z (TN) : 260.65 m NGF

Coordonnées en Lambert 93 et altitude rattachée à l'IGN 69



Caractéristiques des canalisations

Numéro	Diamètre (mm)	Nature	Profondeur (m)	Chute d'eau	Nature du branchement	Angle / Nord	Observations
Exutoire 1 :	200	PVC	0.68		UNIT	300	

Anomalies

Défaut sur radier :	Défaut sur cheminée :	Défaut sur fermeture :

Travaux et remarques

Remarques :	Travaux préconisés :



Commune de Clessé
Schéma directeur d'assainissement de Clessé
Fiche descriptive de regard

**Regard
N° 615**

Localisation : Route Rousset

Commune : Clesse

Intervenants : HUG/DAS

Date visite : janvier-20 **Système d'assainissement :**

Le bourg

Description de l'ouvrage

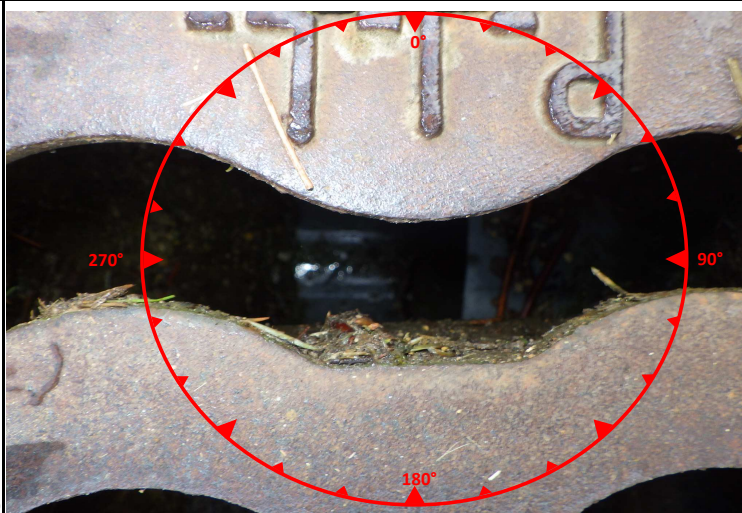
Caractéristiques générales :

Type ouvrage : Grille
 Fermeture regard : Grille Fonte carré
 Matériaux regard : Béton carré
 Dimensions regard : 700*250
 Type d'effluent : Eaux pluviales
 Echelons : Aucun
 Domaine : Public (sous voirie)

Coordonnées :

X : 839859.53 m
 Y : 6592765.33 m
 Z (TN) : 259.67 m NGF

Coordonnées en Lambert 93 et altitude rattachée à l'IGN 69



Caractéristiques des canalisations

Numéro	Diamètre (mm)	Nature	Profondeur (m)	Chute d'eau	Nature du branchement	Angle / Nord	Observations
Exutoire 1 :	160	PVC	0.33			60	

Anomalies

Défaut sur radier :	Défaut sur cheminée :	Défaut sur fermeture :

Travaux et remarques

Remarques :	Travaux préconisés :



Commune de Clessé
Schéma directeur d'assainissement de Clessé
Fiche descriptive de regard

**Regard
N° 619**

Localisation : Belange

Commune : Clesse

Intervenants : HUG/DAS

Date visite : janvier-20 **Système d'assainissement :**

Belange

Description de l'ouvrage

Caractéristiques générales :

Type ouvrage : Grille
 Fermeture regard : Grille Fonte carré
 Matériaux regard : Béton carré
 Dimensions regard : 0*0
 Type d'effluent : Eaux pluviales
 Echelons : Aucun
 Domaine : Public (sous voirie)

Coordonnées :

X : 839370.60 m
 Y : 6592468.45 m
 Z (TN) : 262.97 m NGF

Coordonnées en Lambert 93 et altitude rattachée à l'IGN 69



Caractéristiques des canalisations

Numéro	Diamètre (mm)	Nature	Profondeur (m)	Chute d'eau	Nature du branchement	Angle / Nord	Observations
Exutoire 1 :	160	PVC	0.40			350	

Anomalies

Défaut sur radier :	Défaut sur cheminée :	Défaut sur fermeture :

Travaux et remarques

Remarques :	Travaux préconisés :



Commune de Clessé
Schéma directeur d'assainissement de Clessé
Fiche descriptive de regard

**Regard
N° 620**

Localisation : Route de la Vigne Blanche

Commune : Clesse

Intervenants : HUG/DAS

Date visite : janvier-20 **Système d'assainissement :**

Le bourg

Description de l'ouvrage

Caractéristiques générales :

Type ouvrage : Boite de branchement
 Fermeture regard : Tampon Fonte carré
 Matériaux regard : Béton carré
 Dimensions regard : 400*400
 Type d'effluent : Eaux usées
 Echelons : Aucun
 Domaine : Public (sous voirie)

Coordonnées :

X : 839425.27 m
 Y : 6592596.98 m
 Z (TN) : 261.64 m NGF

Coordonnées en Lambert 93 et altitude rattachée à l'IGN 69



Caractéristiques des canalisations

Numéro	Diamètre (mm)	Nature	Profondeur (m)	Chute d'eau	Nature du branchement	Angle / Nord	Observations
Exutoire 1 :	100	Grès	0.73			0	

Anomalies

Défaut sur radier :	Défaut sur cheminée :	Défaut sur fermeture :
Dépôts		

Travaux et remarques

Remarques :	Travaux préconisés :
	Hydrocurage



Commune de Clessé
Schéma directeur d'assainissement de Clessé
Fiche descriptive de regard

**Regard
N° 635**

Localisation : Place de la Mairie

Commune : Clesse

Intervenants : HUG/DAS

Date visite : janvier-20 **Système d'assainissement :**

Le bourg

Description de l'ouvrage

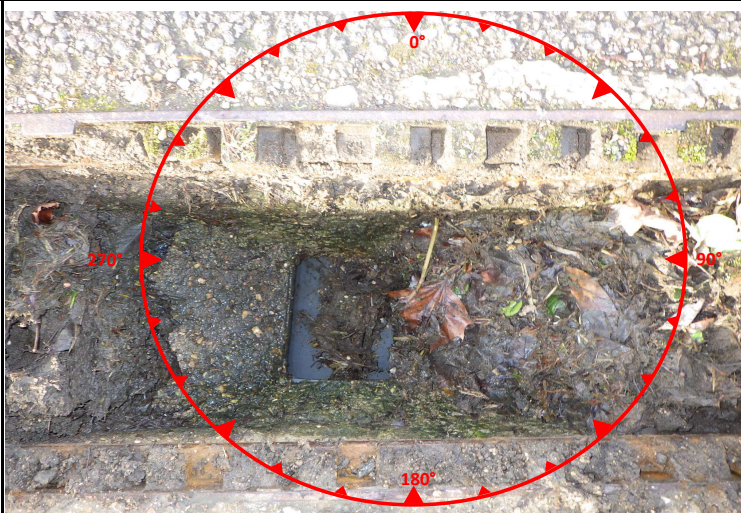
Caractéristiques générales :

Type ouvrage : Grille
 Fermeture regard : Grille Fonte carré
 Matériaux regard : Béton carré
 Dimensions regard : 700*250
 Type d'effluent : Eaux pluviales
 Echelons : Aucun
 Domaine : Public (sous voirie)

Coordonnées :

X : 839892.98 m
 Y : 6592814.80 m
 Z (TN) : 258.44 m NGF

Coordonnées en Lambert 93 et altitude rattachée à l'IGN 69



Caractéristiques des canalisations

Numéro	Diamètre (mm)	Nature	Profondeur (m)	Chute d'eau	Nature du branchement	Angle / Nord	Observations
Exutoire 1 :	160	PVC	0.40			170	

Anomalies

Défaut sur radier :	Défaut sur cheminée :	Défaut sur fermeture :

Travaux et remarques

Remarques :	Travaux préconisés :



Commune de Clessé
Schéma directeur d'assainissement de Clessé
Fiche descriptive de regard

**Regard
N° 695**

Localisation : Place de la Mairie

Commune : Clesse

Intervenants : HUG/DAS

Date visite : janvier-20 **Système d'assainissement :**

Le bourg

Description de l'ouvrage

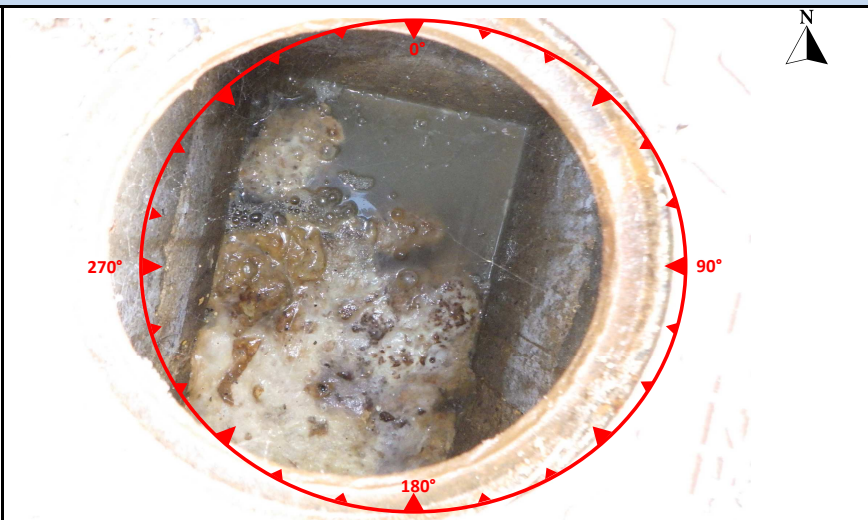
Caractéristiques générales :

Type ouvrage : Boite de branchement
 Fermeture regard : Tampon Fonte circulaire
 Matériaux regard : Béton carré
 Dimensions regard : 550*258
 Type d'effluent : Eaux usées
 Echelons : Aucun
 Domaine : Public (sous voirie)

Coordonnées :

X : 839922.04 m
 Y : 6592851.62 m
 Z (TN) : 257.94 m NGF

Coordonnées en Lambert 93 et altitude rattachée à l'IGN 69



Caractéristiques des canalisations

Numéro	Diamètre (mm)	Nature	Profondeur (m)	Chute d'eau	Nature du branchement	Angle / Nord	Observations
Exutoire 1 :	100	Béton	0.63			90	

Anomalies

Défaut sur radier :	Défaut sur cheminée :	Défaut sur fermeture :

Travaux et remarques

Remarques :	Travaux préconisés :



Commune de Clessé
Schéma directeur d'assainissement de Clessé
Fiche descriptive de regard

Regard
N° 696

Localisation : Place de la Mairie

Commune : Clesse

Intervenants : HUG/DAS

Date visite : janvier-20 **Système d'assainissement :**

Le bourg

Description de l'ouvrage

Caractéristiques générales :

Type ouvrage : Regard avaloir
 Fermeture regard : Tampon Fonte circulaire
 Matériaux regard : Béton carré
 Dimensions regard : 600*600
 Type d'effluent : Eaux pluviales
 Echelons : Aucun
 Domaine : Public (sous voirie)

Coordonnées :

X : 839929.35 m
 Y : 6592847.77 m
 Z (TN) : 257.60 m NGF

Coordonnées en Lambert 93 et altitude rattachée à l'IGN 69



Caractéristiques des canalisations

Numéro	Diamètre (mm)	Nature	Profondeur (m)	Chute d'eau	Nature du branchement	Angle / Nord	Observations
Entrée 1 :	100	PVC	0.34		Particulier	210	
Exutoire 1 :	250	FC	0.35		EP	20	

Anomalies

Défaut sur radier :	Défaut sur cheminée :	Défaut sur fermeture :

Travaux et remarques

Remarques :	Travaux préconisés :



Commune de Clessé
Schéma directeur d'assainissement de Clessé
Fiche descriptive de regard

Regard
N° 699

Localisation : Place de la Mairie

Commune : Clesse

Intervenants : HUG/DAS

Date visite : janvier-20 **Système d'assainissement :**

Le bourg

Description de l'ouvrage

Caractéristiques générales :

Type ouvrage : Boite de branchement
 Fermeture regard : Tampon Fonte carré
 Matériaux regard : Béton carré
 Dimensions regard : 400*400
 Type d'effluent : Eaux usées
 Echelons : Aucun
 Domaine : Public (hors voirie)

Coordonnées :

X : 839939.84 m
 Y : 6592837.58 m
 Z (TN) : 257.64 m NGF

Coordonnées en Lambert 93 et altitude rattachée à l'IGN 69



Caractéristiques des canalisations

Numéro	Diamètre (mm)	Nature	Profondeur (m)	Chute d'eau	Nature du branchement	Angle / Nord	Observations
Exutoire 1 :	150	Grès	0.61			300	

Anomalies

Défaut sur radier :	Défaut sur cheminée :	Défaut sur fermeture :

Travaux et remarques

Remarques :	Travaux préconisés :



Commune de Clessé
Schéma directeur d'assainissement de Clessé
Fiche descriptive de regard

**Regard
N° 701**

Localisation : Route de Cray

Commune : Clesse

Intervenants : HUG/DAS

Date visite : janvier-20 **Système d'assainissement :**

Le bourg

Description de l'ouvrage

Caractéristiques générales :

Type ouvrage : Grille
 Fermeture regard : Grille Fonte carré
 Matériaux regard : Béton carré
 Dimensions regard : 500*500
 Type d'effluent : Eaux pluviales
 Echelons : Aucun
 Domaine : Public (sous voirie)

Coordonnées :

X : 839964.06 m
 Y : 6592853.94 m
 Z (TN) :

Coordonnées en Lambert 93 et altitude rattachée à l'IGN 69



Caractéristiques des canalisations

Numéro	Diamètre (mm)	Nature	Profondeur (m)	Chute d'eau	Nature du branchement	Angle / Nord	Observations
Exutoire 1 :	300	Béton	0.47			230	

Anomalies

Défaut sur radier :	Défaut sur cheminée :	Défaut sur fermeture :

Travaux et remarques

Remarques :	Travaux préconisés :



Commune de Clessé
Schéma directeur d'assainissement de Clessé
Fiche descriptive de regard

Regard
N° 702

Localisation : Route de Cray

Commune : Clesse

Intervenants : HUG/DAS

Date visite : janvier-20 **Système d'assainissement :**

Le bourg

Description de l'ouvrage

Caractéristiques générales :

Type ouvrage : Boite de branchement
 Fermeture regard : Tampon Fonte circulaire
 Matériaux regard : Béton circulaire
 Dimensions regard : Ø600
 Type d'effluent : Eaux usées
 Echelons : Aucun
 Domaine : Public (hors voirie)

Coordonnées :

X : 839975.08 m
 Y : 6592853.81 m
 Z (TN) : 258.00 m NGF

Coordonnées en Lambert 93 et altitude rattachée à l'IGN 69



Caractéristiques des canalisations

Numéro	Diamètre (mm)	Nature	Profondeur (m)	Chute d'eau	Nature du branchement	Angle / Nord	Observations
Exutoire 1 :	150	Grès	0.64			340	

Anomalies

Défaut sur radier :	Défaut sur cheminée :	Défaut sur fermeture :

Travaux et remarques

Remarques :	Travaux préconisés :



Commune de Clessé
Schéma directeur d'assainissement de Clessé
Fiche descriptive de regard

**Regard
N° 731**

Localisation : Rue des Champs Cholet

Commune : Clesse

Intervenants : HUG/DAS

Date visite : janvier-20 **Système d'assainissement :**

Le bourg

Description de l'ouvrage

Caractéristiques générales :

Type ouvrage : Boite de branchement
 Fermeture regard : Tampon Fonte carré
 Matériaux regard : Béton carré
 Dimensions regard : 400*400
 Type d'effluent : Eaux usées
 Echelons : Aucun
 Domaine : Public (sous voirie)

Coordonnées :

X : 839995.07 m
 Y : 6593340.47 m
 Z (TN) : 267.85 m NGF

Coordonnées en Lambert 93 et altitude rattachée à l'IGN 69



Caractéristiques des canalisations

Numéro	Diamètre (mm)	Nature	Profondeur (m)	Chute d'eau	Nature du branchement	Angle / Nord	Observations
Exutoire 1 :	100	Grès	1.16			110	

Anomalies

Défaut sur radier :	Défaut sur cheminée :	Défaut sur fermeture :

Travaux et remarques

Remarques :	Travaux préconisés :



Commune de Clessé
Schéma directeur d'assainissement de Clessé
Fiche descriptive de regard

**Regard
N° 732**

Localisation : Impasse de la Baisserie

Commune : Clesse

Intervenants : HUG/DAS

Date visite : janvier-20 **Système d'assainissement :**

Le bourg

Description de l'ouvrage

Caractéristiques générales :

Type ouvrage : Boite de branchement
 Fermeture regard : Tampon Fonte circulaire
 Matériaux regard : Béton circulaire
 Dimensions regard : Ø600
 Type d'effluent : Eaux usées
 Echelons : Aucun
 Domaine : Public (hors voirie)

Coordonnées :

X : 840070.99 m
 Y : 6593214.30 m
 Z (TN) : 260.75 m NGF

Coordonnées en Lambert 93 et altitude rattachée à l'IGN 69



Caractéristiques des canalisations

Numéro	Diamètre (mm)	Nature	Profondeur (m)	Chute d'eau	Nature du branchement	Angle / Nord	Observations
Exutoire 1 :	100	Grès	0.83			270	

Anomalies

Défaut sur radier :	Défaut sur cheminée :	Défaut sur fermeture :

Travaux et remarques

Remarques :	Travaux préconisés :
Mauvais raccordement	



Commune de Clessé
Schéma directeur d'assainissement de Clessé
Fiche descriptive de regard

**Regard
N° 734**

Localisation : Chantot

Commune : Clesse

Intervenants : HUG/DAS

Date visite : janvier-20 **Système d'assainissement :**

Le bourg

Description de l'ouvrage

Caractéristiques générales :

Type ouvrage : Boite de branchement
 Fermeture regard : Tampon Fonte circulaire
 Matériaux regard : Béton carré
 Dimensions regard : 400*400
 Type d'effluent : Eaux pluviales
 Echelons : Aucun
 Domaine : Privé (habitation)

Coordonnées :

X : 839838.25 m
 Y : 6592992.14 m
 Z (TN) : 252.92 m NGF

Coordonnées en Lambert 93 et altitude rattachée à l'IGN 69



Caractéristiques des canalisations

Numéro	Diamètre (mm)	Nature	Profondeur (m)	Chute d'eau	Nature du branchement	Angle / Nord	Observations
Exutoire 1 :	160	PVC	1.25			180	

Anomalies

Défaut sur radier :	Défaut sur cheminée :	Défaut sur fermeture :

Travaux et remarques

Remarques :	Travaux préconisés :



Commune de Clessé
Schéma directeur d'assainissement de Clessé
Fiche descriptive de regard

**Regard
N° 735**

Localisation : Chantot

Commune : Clesse

Intervenants : HUG/DAS

Date visite : janvier-20 **Système d'assainissement :**

Le bourg

Description de l'ouvrage

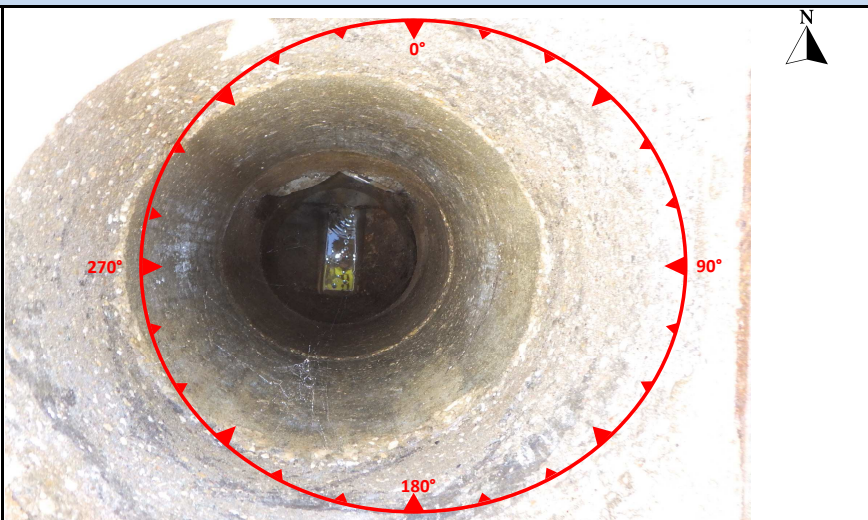
Caractéristiques générales :

Type ouvrage : Boite de branchement
 Fermeture regard : Tampon Fonte carré
 Matériaux regard : PVC circulaire
 Dimensions regard : Ø400
 Type d'effluent : Eaux usées
 Echelons : Aucun
 Domaine : Privé (habitation)

Coordonnées :

X : 839837.49 m
 Y : 6592992.24 m
 Z (TN) : 252.91 m NGF

Coordonnées en Lambert 93 et altitude rattachée à l'IGN 69



Caractéristiques des canalisations

Numéro	Diamètre (mm)	Nature	Profondeur (m)	Chute d'eau	Nature du branchement	Angle / Nord	Observations
Exutoire 1 :	160	PVC	1.79			180	

Anomalies

Défaut sur radier :	Défaut sur cheminée :	Défaut sur fermeture :

Travaux et remarques

Remarques :	Travaux préconisés :



Commune de Clessé
Schéma directeur d'assainissement de Clessé
Fiche descriptive de regard

**Regard
N° 736**

Localisation : Chantot

Commune : Clesse

Intervenants : HUG/DAS

Date visite : janvier-20 **Système d'assainissement :**

Le bourg

Description de l'ouvrage

Caractéristiques générales :

Type ouvrage : Boite de branchement
 Fermeture regard : Tampon Fonte circulaire
 Matériaux regard : Béton carré
 Dimensions regard : 400*400
 Type d'effluent : Eaux pluviales
 Echelons : Aucun
 Domaine : Privé (habitation)

Coordonnées :

X : 839836.83 m
 Y : 6592992.42 m
 Z (TN) : 252.90 m NGF

Coordonnées en Lambert 93 et altitude rattachée à l'IGN 69



Caractéristiques des canalisations

Numéro	Diamètre (mm)	Nature	Profondeur (m)	Chute d'eau	Nature du branchement	Angle / Nord	Observations
Exutoire 1 :	200	PVC	1.42			180	

Anomalies

Défaut sur radier :	Défaut sur cheminée :	Défaut sur fermeture :

Travaux et remarques

Remarques :	Travaux préconisés :



Commune de Clessé
Schéma directeur d'assainissement de Clessé
Fiche descriptive de regard

**Regard
N° 737**

Localisation : Chantot

Commune : Clesse

Intervenants : HUG/DAS

Date visite : janvier-20 **Système d'assainissement :**

Le bourg

Description de l'ouvrage

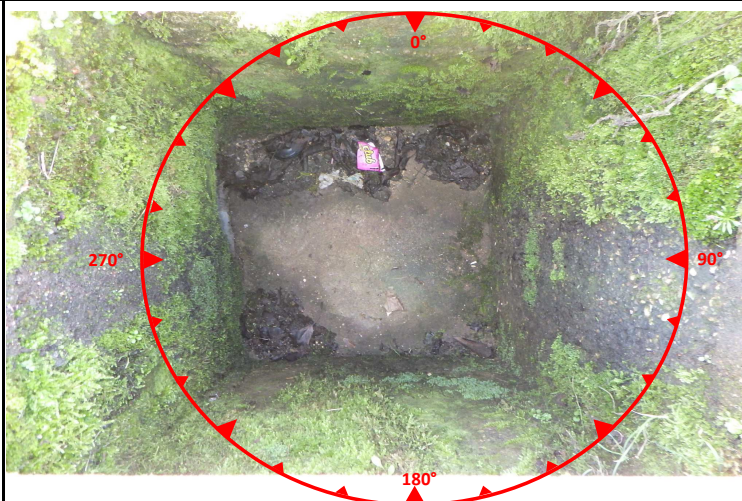
Caractéristiques générales :

Type ouvrage : Grille
 Fermeture regard : Tampon Fonte carré
 Matériaux regard : Béton carré
 Dimensions regard : 400*400
 Type d'effluent : Eaux pluviales
 Echelons : Aucun
 Domaine : Public (sous voirie)

Coordonnées :

X : 839845.03 m
 Y : 6592984.35 m
 Z (TN) :

Coordonnées en Lambert 93 et altitude rattachée à l'IGN 69



Caractéristiques des canalisations

Numéro	Diamètre (mm)	Nature	Profondeur (m)	Chute d'eau	Nature du branchement	Angle / Nord	Observations
Exutoire 1 :	200	PVC	0.88			270	

Anomalies

Défaut sur radier :	Défaut sur cheminée :	Défaut sur fermeture :

Travaux et remarques

Remarques :	Travaux préconisés :



Commune de Clessé
Schéma directeur d'assainissement de Clessé
Fiche descriptive de regard

**Regard
N° 752**

Localisation : Chantot

Commune : Clesse

Intervenants : HUG/DAS

Date visite : janvier-20 **Système d'assainissement :**

Le bourg

Description de l'ouvrage

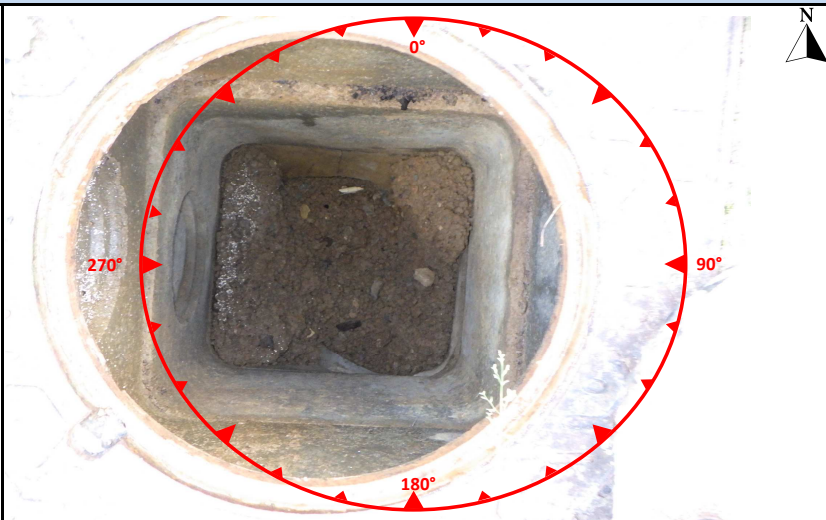
Caractéristiques générales :

Type ouvrage : Boite de branchement
 Fermeture regard : Tampon Fonte circulaire
 Matériaux regard : Béton carré
 Dimensions regard : 400*400
 Type d'effluent : Eaux pluviales
 Echelons : Aucun
 Domaine : Privé (habitation)

Coordonnées :

X : 839803.04 m
 Y : 6592994.58 m
 Z (TN) : 252.52 m NGF

Coordonnées en Lambert 93 et altitude rattachée à l'IGN 69



Caractéristiques des canalisations

Numéro	Diamètre (mm)	Nature	Profondeur (m)	Chute d'eau	Nature du branchement	Angle / Nord	Observations
Exutoire 1 :	150	Béton	0.83			40	

Anomalies

Défaut sur radier :	Défaut sur cheminée :	Défaut sur fermeture :

Travaux et remarques

Remarques :	Travaux préconisés :



Commune de Clessé
Schéma directeur d'assainissement de Clessé
Fiche descriptive de regard

**Regard
N° 753**

Localisation : Chantot

Commune : Clesse

Intervenants : HUG/DAS

Date visite : janvier-20 **Système d'assainissement :**

Le bourg

Description de l'ouvrage

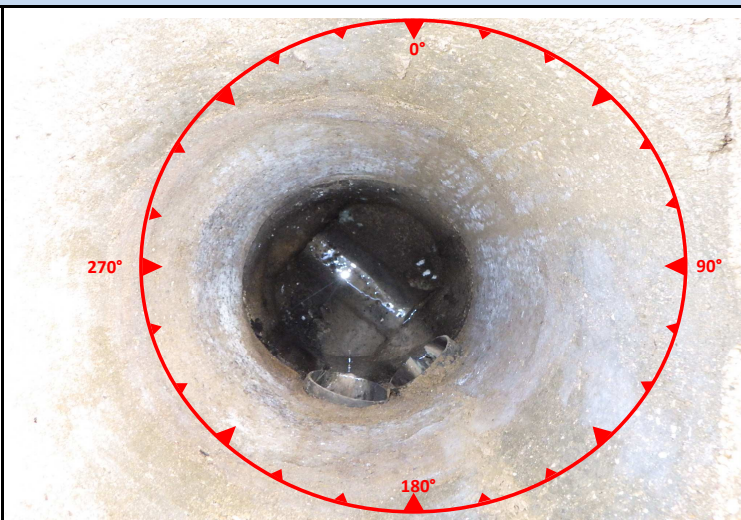
Caractéristiques générales :

Type ouvrage : Boite de branchement
 Fermeture regard : Tampon Fonte carré
 Matériaux regard : Béton circulaire
 Dimensions regard : Ø400
 Type d'effluent : Eaux usées
 Echelons : Aucun
 Domaine : Privé (habitation)

Coordonnées :

X : 839803.69 m
 Y : 6592994.32 m
 Z (TN) : 252.55 m NGF

Coordonnées en Lambert 93 et altitude rattachée à l'IGN 69



Caractéristiques des canalisations

Numéro	Diamètre (mm)	Nature	Profondeur (m)	Chute d'eau	Nature du branchement	Angle / Nord	Observations
Exutoire 1 :	160	PVC	1.33			340	

Anomalies

Défaut sur radier :	Défaut sur cheminée :	Défaut sur fermeture :

Travaux et remarques

Remarques :	Travaux préconisés :



Commune de Clessé
Schéma directeur d'assainissement de Clessé
Fiche descriptive de regard

Regard
N° 754

Localisation : Chantot

Commune : Clesse

Intervenants : HUG/DAS

Date visite : janvier-20 **Système d'assainissement :**

Le bourg

Description de l'ouvrage

Caractéristiques générales :

Type ouvrage : Boite de branchement
 Fermeture regard : Tampon Fonte circulaire
 Matériaux regard : Béton carré
 Dimensions regard : 400*400
 Type d'effluent : Eaux pluviales
 Echelons : Aucun
 Domaine : Privé (habitation)

Coordonnées :

X : 839804.41 m
 Y : 6592994.12 m
 Z (TN) : 252.50 m NGF

Coordonnées en Lambert 93 et altitude rattachée à l'IGN 69



Caractéristiques des canalisations

Numéro	Diamètre (mm)	Nature	Profondeur (m)	Chute d'eau	Nature du branchement	Angle / Nord	Observations
Exutoire 1 :	200	Béton	0.95			40	

Anomalies

Défaut sur radier :	Défaut sur cheminée :	Défaut sur fermeture :

Travaux et remarques

Remarques :	Travaux préconisés :



Commune de Clessé
Schéma directeur d'assainissement de Clessé
Fiche descriptive de regard

**Regard
N° 756**

Localisation : Chantot

Commune : Clesse

Intervenants : HUG/DAS

Date visite : janvier-20 **Système d'assainissement :**

Le bourg

Description de l'ouvrage

Caractéristiques générales :

Type ouvrage : Boite de branchement
 Fermeture regard : Tampon Fonte circulaire
 Matériaux regard : Béton carré
 Dimensions regard : 400*400
 Type d'effluent : Eaux pluviales
 Echelons : Aucun
 Domaine : Privé (habitation)

Coordonnées :

X : 839800.14 m
 Y : 6593003.28 m
 Z (TN) : 252.72 m NGF

Coordonnées en Lambert 93 et altitude rattachée à l'IGN 69



Caractéristiques des canalisations

Numéro	Diamètre (mm)	Nature	Profondeur (m)	Chute d'eau	Nature du branchement	Angle / Nord	Observations
Exutoire 1 :	200	Béton	1.05			220	

Anomalies

Défaut sur radier :	Défaut sur cheminée :	Défaut sur fermeture :

Travaux et remarques

Remarques :	Travaux préconisés :



Commune de Clessé
Schéma directeur d'assainissement de Clessé
Fiche descriptive de regard

**Regard
N° 757**

Localisation : Chantot

Commune : Clesse

Intervenants : HUG/DAS

Date visite : janvier-20 **Système d'assainissement :**

Le bourg

Description de l'ouvrage

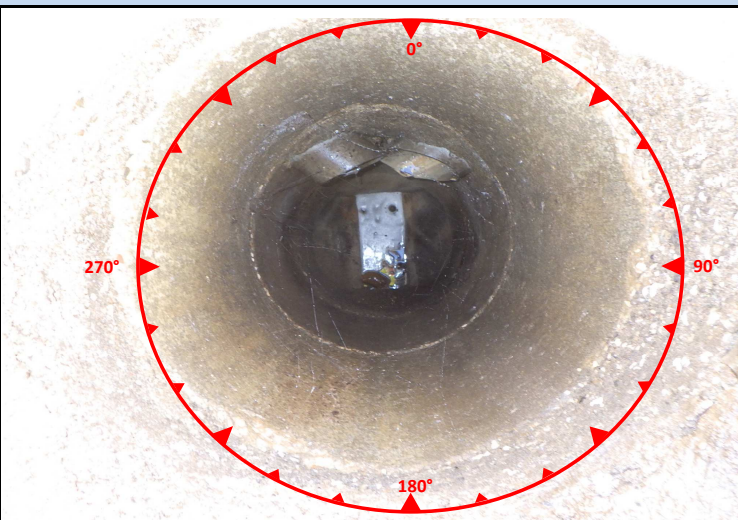
Caractéristiques générales :

Type ouvrage : Boite de branchement
 Fermeture regard : Tampon Fonte carré
 Matériaux regard : Béton circulaire
 Dimensions regard : Ø400
 Type d'effluent : Eaux usées
 Echelons : Aucun
 Domaine : Privé (habitation)

Coordonnées :

X : 839800.85 m
 Y : 6593003.05 m
 Z (TN) : 252.73 m NGF

Coordonnées en Lambert 93 et altitude rattachée à l'IGN 69



Caractéristiques des canalisations

Numéro	Diamètre (mm)	Nature	Profondeur (m)	Chute d'eau	Nature du branchement	Angle / Nord	Observations
Exutoire 1 :	160	PVC	1.61			220	

Anomalies

Défaut sur radier :	Défaut sur cheminée :	Défaut sur fermeture :

Travaux et remarques

Remarques :	Travaux préconisés :



Commune de Clessé
Schéma directeur d'assainissement de Clessé
Fiche descriptive de regard

Regard
N° 758

Localisation : Chantot

Commune : Clesse

Intervenants : HUG/DAS

Date visite : janvier-20 **Système d'assainissement :**

Le bourg

Description de l'ouvrage

Caractéristiques générales :

Type ouvrage : Boite de branchement
 Fermeture regard : Tampon Fonte circulaire
 Matériaux regard : Béton carré
 Dimensions regard : 400*400
 Type d'effluent : Eaux pluviales
 Echelons : Aucun
 Domaine : Privé (habitation)

Coordonnées :

X : 839801.55 m
 Y : 6593002.80 m
 Z (TN) : 252.70 m NGF

Coordonnées en Lambert 93 et altitude rattachée à l'IGN 69



Caractéristiques des canalisations

Numéro	Diamètre (mm)	Nature	Profondeur (m)	Chute d'eau	Nature du branchement	Angle / Nord	Observations
Exutoire 1 :	200	Béton	1.01			220	

Anomalies

Défaut sur radier :	Défaut sur cheminée :	Défaut sur fermeture :

Travaux et remarques

Remarques :	Travaux préconisés :



Commune de Clessé
Schéma directeur d'assainissement de Clessé
Fiche descriptive de regard

**Regard
N° 759**

Localisation : Chantot

Commune : Clesse

Intervenants : HUG/DAS

Date visite : janvier-20 **Système d'assainissement :**

Le bourg

Description de l'ouvrage

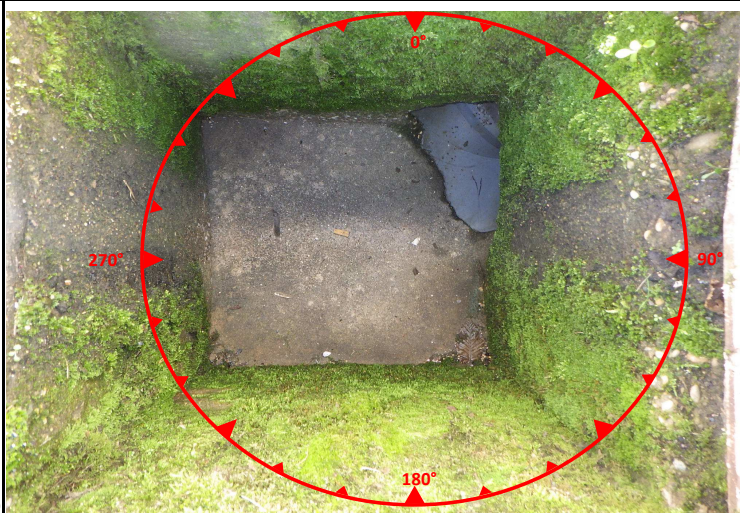
Caractéristiques générales :

Type ouvrage : Grille
 Fermeture regard : Grille Fonte carré
 Matériaux regard : Béton carré
 Dimensions regard : 450*450
 Type d'effluent : Eaux pluviales
 Echelons : Aucun
 Domaine : Public (sous voirie)

Coordonnées :

X : 839788.22 m
 Y : 6592999.29 m
 Z (TN) :

Coordonnées en Lambert 93 et altitude rattachée à l'IGN 69



Caractéristiques des canalisations

Numéro	Diamètre (mm)	Nature	Profondeur (m)	Chute d'eau	Nature du branchement	Angle / Nord	Observations
Exutoire 1 :	200	PVC	0.80			70	

Anomalies

Défaut sur radier :	Défaut sur cheminée :	Défaut sur fermeture :

Travaux et remarques

Remarques :	Travaux préconisés :



Commune de Clessé
Schéma directeur d'assainissement de Clessé
Fiche descriptive de regard

Regard
N° 761

Localisation : Chantot

Commune : Clesse

Intervenants : HUG/DAS

Date visite : janvier-20 **Système d'assainissement :**

Le bourg

Description de l'ouvrage

Caractéristiques générales :

Type ouvrage : Grille
 Fermeture regard : Grille Fonte carré
 Matériaux regard : Béton carré
 Dimensions regard : 450*450
 Type d'effluent : Eaux pluviales
 Echelons : Aucun
 Domaine : Public (sous voirie)

Coordonnées :

X : 839770.97 m
 Y : 6593004.78 m
 Z (TN) :

Coordonnées en Lambert 93 et altitude rattachée à l'IGN 69



Caractéristiques des canalisations

Numéro	Diamètre (mm)	Nature	Profondeur (m)	Chute d'eau	Nature du branchement	Angle / Nord	Observations
Exutoire 1 :	160	PVC	0.88		EP	90	

Anomalies

Défaut sur radier :	Défaut sur cheminée :	Défaut sur fermeture :

Travaux et remarques

Remarques :	Travaux préconisés :



Commune de Clessé
Schéma directeur d'assainissement de Clessé
Fiche descriptive de regard

**Regard
N° 762**

Localisation : Chantot

Commune : Clesse

Intervenants : HUG/DAS

Date visite : janvier-20 **Système d'assainissement :**

Le bourg

Description de l'ouvrage

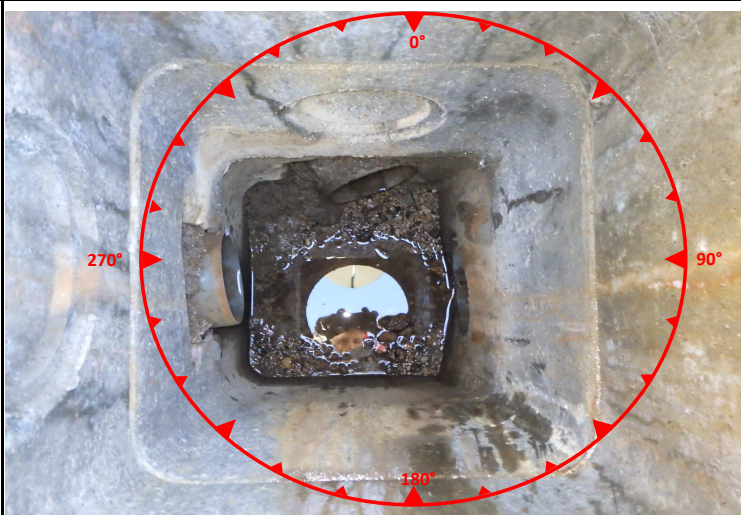
Caractéristiques générales :

Type ouvrage : Boite de branchement
 Fermeture regard : Tampon Fonte circulaire
 Matériaux regard : Béton carré
 Dimensions regard : 400*400
 Type d'effluent : Eaux pluviales
 Echelons : Aucun
 Domaine : Privé (habitation)

Coordonnées :

X : 839768.87 m
 Y : 6593007.44 m
 Z (TN) : 252.83 m NGF

Coordonnées en Lambert 93 et altitude rattachée à l'IGN 69



Caractéristiques des canalisations

Numéro	Diamètre (mm)	Nature	Profondeur (m)	Chute d'eau	Nature du branchement	Angle / Nord	Observations
Exutoire 1 :	160	PVC	1.04			90	

Anomalies

Défaut sur radier :	Défaut sur cheminée :	Défaut sur fermeture :

Travaux et remarques

Remarques :	Travaux préconisés :



Commune de Clessé
Schéma directeur d'assainissement de Clessé
Fiche descriptive de regard

**Regard
N° 763**

Localisation : Chantot

Commune : Clesse

Intervenants : HUG/DAS

Date visite : janvier-20 **Système d'assainissement :**

Le bourg

Description de l'ouvrage

Caractéristiques générales :

Type ouvrage : Boite de branchement
 Fermeture regard : Tampon Fonte carré
 Matériaux regard : Béton circulaire
 Dimensions regard : Ø400
 Type d'effluent : Eaux usées
 Echelons : Aucun
 Domaine : Privé (habitation)

Coordonnées :

X : 839768.89 m
 Y : 6593006.74 m
 Z (TN) : 252.81 m NGF

Coordonnées en Lambert 93 et altitude rattachée à l'IGN 69



Caractéristiques des canalisations

Numéro	Diamètre (mm)	Nature	Profondeur (m)	Chute d'eau	Nature du branchement	Angle / Nord	Observations
Exutoire 1 :	160	PVC	1.30			90	

Anomalies

Défaut sur radier :	Défaut sur cheminée :	Défaut sur fermeture :

Travaux et remarques

Remarques :	Travaux préconisés :



Commune de Clessé
Schéma directeur d'assainissement de Clessé
Fiche descriptive de regard

Regard
N° 764

Localisation : Chantot

Commune : Clesse

Intervenants : HUG/DAS

Date visite : janvier-20 **Système d'assainissement :**

Le bourg

Description de l'ouvrage

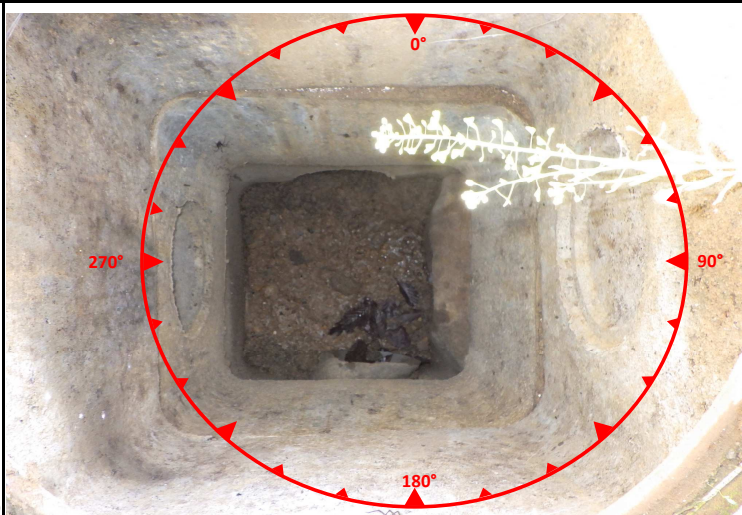
Caractéristiques générales :

Type ouvrage : Boite de branchement
 Fermeture regard : Tampon Fonte circulaire
 Matériaux regard : Béton carré
 Dimensions regard : 400*400
 Type d'effluent : Eaux pluviales
 Echelons : Aucun
 Domaine : Privé (habitation)

Coordonnées :

X : 839769.00 m
 Y : 6593006.08 m
 Z (TN) : 252.80 m NGF

Coordonnées en Lambert 93 et altitude rattachée à l'IGN 69



Caractéristiques des canalisations

Numéro	Diamètre (mm)	Nature	Profondeur (m)	Chute d'eau	Nature du branchement	Angle / Nord	Observations
Exutoire 1 :	160	PVC	1.00		EP	90	

Anomalies

Défaut sur radier :	Défaut sur cheminée :	Défaut sur fermeture :

Travaux et remarques

Remarques :	Travaux préconisés :



Commune de Clessé
Schéma directeur d'assainissement de Clessé
Fiche descriptive de regard

**Regard
N° 765**

Localisation : Chantot

Commune : Clesse

Intervenants : HUG/DAS

Date visite : janvier-20 **Système d'assainissement :**

Le bourg

Description de l'ouvrage

Caractéristiques générales :

Type ouvrage : Grille
 Fermeture regard : Grille Fonte carré
 Matériaux regard : Béton carré
 Dimensions regard : 450*450
 Type d'effluent : Eaux pluviales
 Echelons : Aucun
 Domaine : Public (sous voirie)

Coordonnées :

X : 839771.75 m
 Y : 6592993.70 m
 Z (TN) :

Coordonnées en Lambert 93 et altitude rattachée à l'IGN 69



Caractéristiques des canalisations

Numéro	Diamètre (mm)	Nature	Profondeur (m)	Chute d'eau	Nature du branchement	Angle / Nord	Observations
Exutoire 1 :	160	PVC	0.70			90	

Anomalies

Défaut sur radier :	Défaut sur cheminée :	Défaut sur fermeture :

Travaux et remarques

Remarques :	Travaux préconisés :



Commune de Clessé
Schéma directeur d'assainissement de Clessé
Fiche descriptive de regard

**Regard
N° 768**

Localisation : Chantot

Commune : Clesse

Intervenants : HUG/DAS

Date visite : janvier-20 **Système d'assainissement :**

Le bourg

Description de l'ouvrage

Caractéristiques générales :

Type ouvrage : Boite de branchement
 Fermeture regard : Tampon Fonte circulaire
 Matériaux regard : Béton carré
 Dimensions regard : 400*400
 Type d'effluent : Eaux pluviales
 Echelons : Aucun
 Domaine : Privé (habitation)

Coordonnées :

X : 839774.27 m
 Y : 6592991.22 m
 Z (TN) : 252.27 m NGF

Coordonnées en Lambert 93 et altitude rattachée à l'IGN 69



Caractéristiques des canalisations

Numéro	Diamètre (mm)	Nature	Profondeur (m)	Chute d'eau	Nature du branchement	Angle / Nord	Observations
Exutoire 1 :	160	PVC	0.75			0	

Anomalies

Défaut sur radier :	Défaut sur cheminée :	Défaut sur fermeture :

Travaux et remarques

Remarques :	Travaux préconisés :



Commune de Clessé
Schéma directeur d'assainissement de Clessé
Fiche descriptive de regard

**Regard
N° 769**

Localisation : Chantot

Commune : Clesse

Intervenants : HUG/DAS

Date visite : janvier-20 **Système d'assainissement :**

Le bourg

Description de l'ouvrage

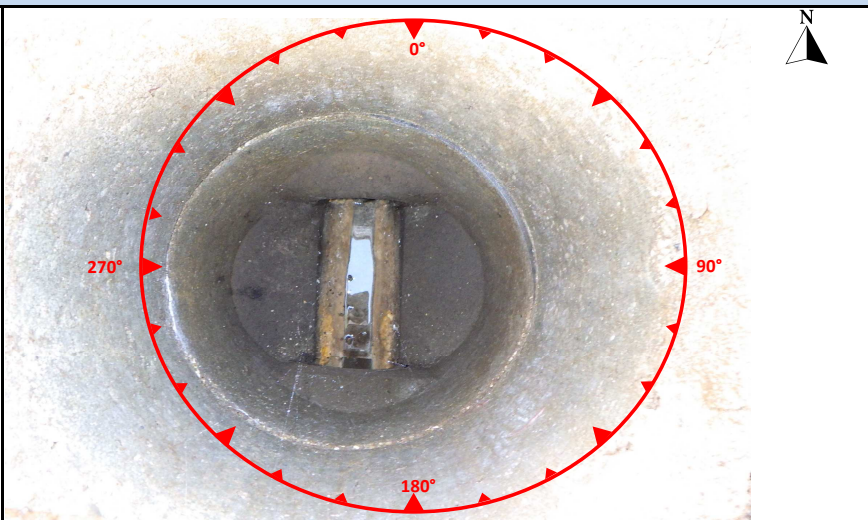
Caractéristiques générales :

Type ouvrage : Boite de branchement
 Fermeture regard : Tampon Fonte carré
 Matériaux regard : Béton circulaire
 Dimensions regard : Ø400
 Type d'effluent : Eaux usées
 Echelons : Aucun
 Domaine : Privé (habitation)

Coordonnées :

X : 839773.58 m
 Y : 6592991.25 m
 Z (TN) : 252.29 m NGF

Coordonnées en Lambert 93 et altitude rattachée à l'IGN 69



Caractéristiques des canalisations

Numéro	Diamètre (mm)	Nature	Profondeur (m)	Chute d'eau	Nature du branchement	Angle / Nord	Observations
Exutoire 1 :	160	PVC	0.90			0	

Anomalies

Défaut sur radier :	Défaut sur cheminée :	Défaut sur fermeture :

Travaux et remarques

Remarques :	Travaux préconisés :



Commune de Clessé
Schéma directeur d'assainissement de Clessé
Fiche descriptive de regard

**Regard
N° 773**

Localisation : Chantot

Commune : Clesse

Intervenants : HUG/DAS

Date visite : janvier-20 **Système d'assainissement :**

Le bourg

Description de l'ouvrage

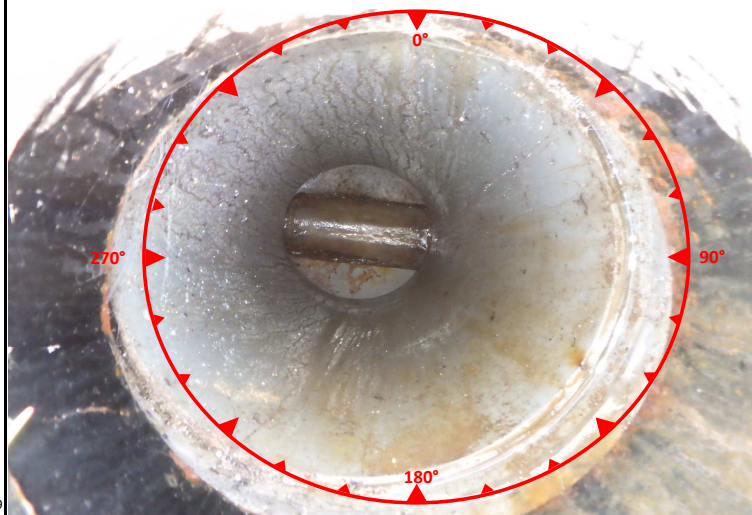
Caractéristiques générales :

Type ouvrage : Boite de branchement
 Fermeture regard : Tampon Fonte circulaire
 Matériaux regard : PVC circulaire
 Dimensions regard : Ø315
 Type d'effluent : Eaux usées
 Echelons : Aucun
 Domaine : Privé (habitation)

Coordonnées :

X : 839840.01 m
 Y : 6593108.71 m
 Z (TN) : 258.49 m NGF

Coordonnées en Lambert 93 et altitude rattachée à l'IGN 69



Caractéristiques des canalisations

Numéro	Diamètre (mm)	Nature	Profondeur (m)	Chute d'eau	Nature du branchement	Angle / Nord	Observations
Exutoire 1 :	160	PVC	1.26			90	

Anomalies

Défaut sur radier :	Défaut sur cheminée :	Défaut sur fermeture :

Travaux et remarques

Remarques :	Travaux préconisés :



Commune de Clessé
Schéma directeur d'assainissement de Clessé
Fiche descriptive de regard

**Regard
N° 774**

Localisation : Chantot

Commune : Clesse

Intervenants : HUG/DAS

Date visite : janvier-20 **Système d'assainissement :**

Le bourg

Description de l'ouvrage

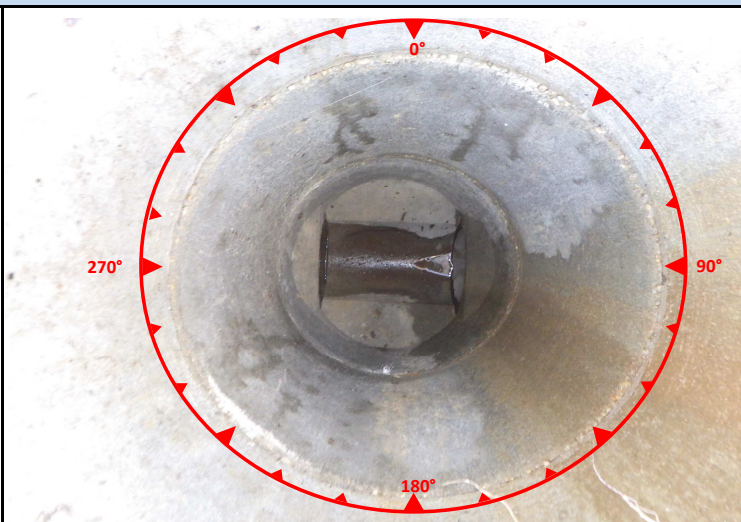
Caractéristiques générales :

Type ouvrage : Boite de branchement
 Fermeture regard : Tampon Fonte carré
 Matériaux regard : Béton circulaire
 Dimensions regard : Ø400
 Type d'effluent : Eaux pluviales
 Echelons : Aucun
 Domaine : Privé (habitation)

Coordonnées :

X : 839841.07 m
 Y : 6593109.12 m
 Z (TN) : 258.58 m NGF

Coordonnées en Lambert 93 et altitude rattachée à l'IGN 69



Caractéristiques des canalisations

Numéro	Diamètre (mm)	Nature	Profondeur (m)	Chute d'eau	Nature du branchement	Angle / Nord	Observations
Exutoire 1 :	160	PVC	1.34			90	

Anomalies

Défaut sur radier :	Défaut sur cheminée :	Défaut sur fermeture :

Travaux et remarques

Remarques :	Travaux préconisés :



Commune de Clessé
Schéma directeur d'assainissement de Clessé
Fiche descriptive de regard

Regard
N° 775

Localisation : Chantot

Commune : Clesse

Intervenants : HUG/DAS

Date visite : janvier-20 **Système d'assainissement :**

Le bourg

Description de l'ouvrage

Caractéristiques générales :

Type ouvrage : Grille
 Fermeture regard : Tampon Fonte carré
 Matériaux regard : Béton carré
 Dimensions regard : 400*400
 Type d'effluent : Eaux pluviales
 Echelons : Aucun
 Domaine : Public (sous voirie)

Coordonnées :

X : 839843.20 m
 Y : 6593101.84 m
 Z (TN) :

Coordonnées en Lambert 93 et altitude rattachée à l'IGN 69



Caractéristiques des canalisations

Numéro	Diamètre (mm)	Nature	Profondeur (m)	Chute d'eau	Nature du branchement	Angle / Nord	Observations
Exutoire 1 :	200	PVC	1.20			60	

Anomalies

Défaut sur radier :	Défaut sur cheminée :	Défaut sur fermeture :

Travaux et remarques

Remarques :	Travaux préconisés :



Commune de Clessé
Schéma directeur d'assainissement de Clessé
Fiche descriptive de regard

Regard
N° 777

Localisation : Chantot

Commune : Clesse

Intervenants : HUG/DAS

Date visite : janvier-20 **Système d'assainissement :**

Le bourg

Description de l'ouvrage

Caractéristiques générales :

Type ouvrage : Grille
 Fermeture regard : Grille Fonte carré
 Matériaux regard : Béton carré
 Dimensions regard : 400*400
 Type d'effluent : Eaux pluviales
 Echelons : Aucun
 Domaine : Public (sous voirie)

Coordonnées :

X : 839850.25 m
 Y : 6593080.45 m
 Z (TN) :

Coordonnées en Lambert 93 et altitude rattachée à l'IGN 69



Caractéristiques des canalisations

Numéro	Diamètre (mm)	Nature	Profondeur (m)	Chute d'eau	Nature du branchement	Angle / Nord	Observations
Exutoire 1 :	200	PVC	0.70			270	

Anomalies

Défaut sur radier :	Défaut sur cheminée :	Défaut sur fermeture :

Travaux et remarques

Remarques :	Travaux préconisés :



Commune de Clessé
Schéma directeur d'assainissement de Clessé
Fiche descriptive de regard

**Regard
N° 781**

Localisation : Chantot

Commune : Clesse

Intervenants : HUG/DAS

Date visite : janvier-20 **Système d'assainissement :**

Le bourg

Description de l'ouvrage

Caractéristiques générales :

Type ouvrage : Grille
 Fermeture regard : Grille Fonte carré
 Matériaux regard : Béton carré
 Dimensions regard : 400*400
 Type d'effluent : Eaux pluviales
 Echelons : Aucun
 Domaine : Public (sous voirie)

Coordonnées :

X : 839840.35 m
 Y : 6593042.20 m
 Z (TN) :

Coordonnées en Lambert 93 et altitude rattachée à l'IGN 69



Caractéristiques des canalisations

Numéro	Diamètre (mm)	Nature	Profondeur (m)	Chute d'eau	Nature du branchement	Angle / Nord	Observations
Exutoire 1 :	200	PVC	0.57			270	

Anomalies

Défaut sur radier :	Défaut sur cheminée :	Défaut sur fermeture :

Travaux et remarques

Remarques :	Travaux préconisés :



Commune de Clessé
Schéma directeur d'assainissement de Clessé
Fiche descriptive de regard

Regard
N° 783

Localisation : Chantot

Commune : Clesse

Intervenants : HUG/DAS

Date visite : janvier-20 **Système d'assainissement :**

Le bourg

Description de l'ouvrage

Caractéristiques générales :

Type ouvrage : Grille
 Fermeture regard : Grille Fonte carré
 Matériaux regard : Béton carré
 Dimensions regard : 400*400
 Type d'effluent : Eaux pluviales
 Echelons : Aucun
 Domaine : Public (sous voirie)

Coordonnées :

X : 839826.31 m
 Y : 6593020.21 m
 Z (TN) :

Coordonnées en Lambert 93 et altitude rattachée à l'IGN 69



Caractéristiques des canalisations

Numéro	Diamètre (mm)	Nature	Profondeur (m)	Chute d'eau	Nature du branchement	Angle / Nord	Observations
Exutoire 1 :	200	PVC	0.30			90	

Anomalies

Défaut sur radier :	Défaut sur cheminée :	Défaut sur fermeture :

Travaux et remarques

Remarques :	Travaux préconisés :



Commune de Clessé
Schéma directeur d'assainissement de Clessé
Fiche descriptive de regard

**Regard
N° 853**

Localisation : Rue de la Foret

Commune : Clesse

Intervenants : HUG/LOR

Date visite : janvier-20 **Système d'assainissement :**

Quintaine

Description de l'ouvrage

Caractéristiques générales :

Type ouvrage : Boite de branchement
 Fermeture regard : Tampon Fonte circulaire
 Matériaux regard : Béton carré
 Dimensions regard : 600*600
 Type d'effluent : Eaux pluviales
 Echelons : Aucun
 Domaine : Public (hors voirie)

Coordonnées :

X : 840463.10 m
 Y : 6593825.44 m
 Z (TN) : 263.28 m NGF

Coordonnées en Lambert 93 et altitude rattachée à l'IGN 69



Caractéristiques des canalisations

Numéro	Diamètre (mm)	Nature	Profondeur (m)	Chute d'eau	Nature du branchement	Angle / Nord	Observations
Exutoire 1 :	125	PVC	0.36			320	

Anomalies

Défaut sur radier :	Défaut sur cheminée :	Défaut sur fermeture :

Travaux et remarques

Remarques :	Travaux préconisés :



Commune de Clessé
Schéma directeur d'assainissement de Clessé
Fiche descriptive de regard

**Regard
N° 855**

Localisation : Rue de la Foret

Commune : Clesse

Intervenants : HUG/LOR

Date visite : janvier-20 **Système d'assainissement :**

Quintaine

Description de l'ouvrage

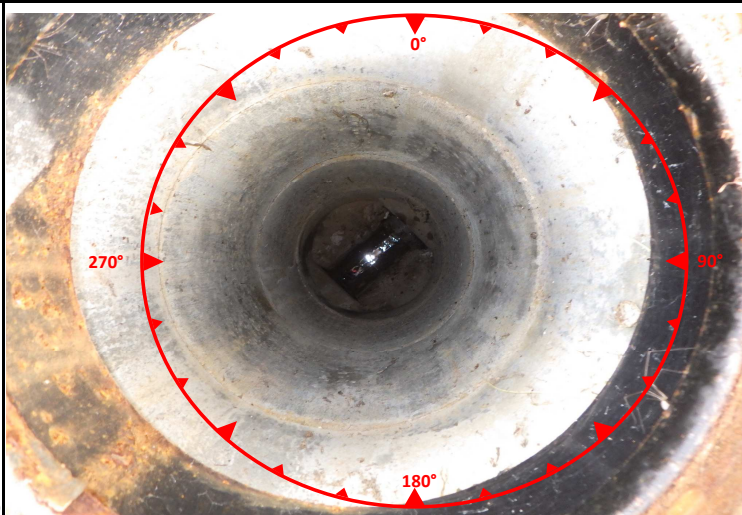
Caractéristiques générales :

Type ouvrage : Boite de branchement
 Fermeture regard : Tampon Fonte circulaire
 Matériaux regard : Béton circulaire
 Dimensions regard : Ø400
 Type d'effluent : Eaux usées
 Echelons : Aucun
 Domaine : Public (hors voirie)

Coordonnées :

X : 840483.66 m
 Y : 6593859.77 m
 Z (TN) : 263.15 m NGF

Coordonnées en Lambert 93 et altitude rattachée à l'IGN 69



Caractéristiques des canalisations

Numéro	Diamètre (mm)	Nature	Profondeur (m)	Chute d'eau	Nature du branchement	Angle / Nord	Observations
Exutoire 1 :	200	Béton	0.94			250	

Anomalies

Défaut sur radier :	Défaut sur cheminée :	Défaut sur fermeture :
		Cadre non scellé

Travaux et remarques

Remarques :	Travaux préconisés :
	Scellement du cadre



Commune de Clessé
Schéma directeur d'assainissement de Clessé
Fiche descriptive de regard

**Regard
N° 856**

Localisation : Rue de la Foret

Commune : Clesse

Intervenants : HUG/LOR

Date visite : janvier-20 **Système d'assainissement :**

Quintaine

Description de l'ouvrage

Caractéristiques générales :

Type ouvrage : Boite de branchement
 Fermeture regard : Tampon Fonte circulaire
 Matériaux regard : Béton circulaire
 Dimensions regard : Ø400
 Type d'effluent : Eaux usées
 Echelons : Aucun
 Domaine :

Coordonnées :

X : 840483.12 m
 Y : 6593860.24 m
 Z (TN) : 263.15 m NGF

Coordonnées en Lambert 93 et altitude rattachée à l'IGN 69



Caractéristiques des canalisations

Numéro	Diamètre (mm)	Nature	Profondeur (m)	Chute d'eau	Nature du branchement	Angle / Nord	Observations
Exutoire 1 :	160	PVC	0.91			220	

Anomalies

Défaut sur radier :	Défaut sur cheminée :	Défaut sur fermeture :
		Cadre non scellé

Travaux et remarques

Remarques :	Travaux préconisés :
	Scellement du cadre



Commune de Clessé
Schéma directeur d'assainissement de Clessé
Fiche descriptive de regard

Regard
N° 860

Localisation : Rue de la Foret

Commune : Clesse

Intervenants : HUG/LOR

Date visite : janvier-20 **Système d'assainissement :**

Quintaine

Description de l'ouvrage

Caractéristiques générales :

Type ouvrage : Grille
 Fermeture regard : Tampon Fonte carré
 Matériaux regard : Béton carré
 Dimensions regard : 400*400
 Type d'effluent : Eaux pluviales
 Echelons : Aucun
 Domaine : Public (sous voirie)

Coordonnées :

X : 840446.96 m
 Y : 6593884.97 m
 Z (TN) :

Coordonnées en Lambert 93 et altitude rattachée à l'IGN 69



Caractéristiques des canalisations

Numéro	Diamètre (mm)	Nature	Profondeur (m)	Chute d'eau	Nature du branchement	Angle / Nord	Observations
Exutoire 1 :	300	Béton	0.46			150	

Anomalies

Défaut sur radier :	Défaut sur cheminée :	Défaut sur fermeture :

Travaux et remarques

Remarques :	Travaux préconisés :



Commune de Clessé
Schéma directeur d'assainissement de Clessé
Fiche descriptive de regard

**Regard
N° 867**

Localisation : Rue de la Foret

Commune : Clesse

Intervenants : HUG/LOR

Date visite : janvier-20 **Système d'assainissement :**

Quintaine

Description de l'ouvrage

Caractéristiques générales :

Type ouvrage : Boite de branchement
 Fermeture regard : Tampon Fonte carré
 Matériaux regard : Béton carré
 Dimensions regard : 500*500
 Type d'effluent : Eaux usées
 Echelons : Aucun
 Domaine : Public (hors voirie)

Coordonnées :

X : 840415.09 m
 Y : 6593901.61 m
 Z (TN) : 268.11 m NGF

Coordonnées en Lambert 93 et altitude rattachée à l'IGN 69



Caractéristiques des canalisations

Numéro	Diamètre (mm)	Nature	Profondeur (m)	Chute d'eau	Nature du branchement	Angle / Nord	Observations
Exutoire 1 :	160	PVC	0.98			150	

Anomalies

Défaut sur radier :	Défaut sur cheminée :	Défaut sur fermeture :

Travaux et remarques

Remarques :	Travaux préconisés :



Commune de Clessé
Schéma directeur d'assainissement de Clessé
Fiche descriptive de regard

**Regard
N° 869**

Localisation : Rue des Gillet

Commune : Clesse

Intervenants : HUG/LOR

Date visite : janvier-20 **Système d'assainissement :**

Quintaine

Description de l'ouvrage

Caractéristiques générales :

Type ouvrage : Grille
 Fermeture regard : Grille Fonte carré
 Matériaux regard : Béton carré
 Dimensions regard : 400*400
 Type d'effluent : Eaux pluviales
 Echelons : Aucun
 Domaine : Public (sous voirie)

Coordonnées :

X : 840391.04 m
 Y : 6593920.75 m
 Z (TN) :

Coordonnées en Lambert 93 et altitude rattachée à l'IGN 69



Caractéristiques des canalisations

Numéro	Diamètre (mm)	Nature	Profondeur (m)	Chute d'eau	Nature du branchement	Angle / Nord	Observations
Exutoire 1 :	250	PVC	0.42			160	

Anomalies

Défaut sur radier :	Défaut sur cheminée :	Défaut sur fermeture :

Travaux et remarques

Remarques :	Travaux préconisés :



Commune de Clessé
Schéma directeur d'assainissement de Clessé
Fiche descriptive de regard

**Regard
N° 870**

Localisation : Rue des Gillet

Commune : Clesse

Intervenants : HUG/LOR

Date visite : janvier-20 **Système d'assainissement :**

Quintaine

Description de l'ouvrage

Caractéristiques générales :

Type ouvrage : Grille
 Fermeture regard : Grille Fonte carré
 Matériaux regard : Béton carré
 Dimensions regard : 400*400
 Type d'effluent : Eaux pluviales
 Echelons : Aucun
 Domaine : Public (sous voirie)

Coordonnées :

X : 840387.72 m
 Y : 6593965.34 m
 Z (TN) :

Coordonnées en Lambert 93 et altitude rattachée à l'IGN 69



Caractéristiques des canalisations

Numéro	Diamètre (mm)	Nature	Profondeur (m)	Chute d'eau	Nature du branchement	Angle / Nord	Observations
Exutoire 1 :	150	Béton	0.30			160	

Anomalies

Défaut sur radier :	Défaut sur cheminée :	Défaut sur fermeture :

Travaux et remarques

Remarques :	Travaux préconisés :



Commune de Clessé
Schéma directeur d'assainissement de Clessé
Fiche descriptive de regard

**Regard
N° 877**

Localisation : Rue des Gillet

Commune : Clesse

Intervenants : HUG/LOR

Date visite : janvier-20 **Système d'assainissement :**

Quintaine

Description de l'ouvrage

Caractéristiques générales :

Type ouvrage : Grille
 Fermeture regard : Grille Fonte carré
 Matériaux regard : Béton carré
 Dimensions regard : 400*400
 Type d'effluent : Eaux pluviales
 Echelons : Aucun
 Domaine : Public (sous voirie)

Coordonnées :

X : 840410.47 m
 Y : 6594012.33 m
 Z (TN) :

Coordonnées en Lambert 93 et altitude rattachée à l'IGN 69



Caractéristiques des canalisations

Numéro	Diamètre (mm)	Nature	Profondeur (m)	Chute d'eau	Nature du branchement	Angle / Nord	Observations
Exutoire 1 :	300	Béton	0.60			20	

Anomalies

Défaut sur radier :	Défaut sur cheminée :	Défaut sur fermeture :

Travaux et remarques

Remarques :	Travaux préconisés :



Commune de Clessé
Schéma directeur d'assainissement de Clessé
Fiche descriptive de regard

**Regard
N° 880**

Localisation : Rue des Gillet

Commune : Clesse

Intervenants : HUG/LOR

Date visite : janvier-20 **Système d'assainissement :**

Quintaine

Description de l'ouvrage

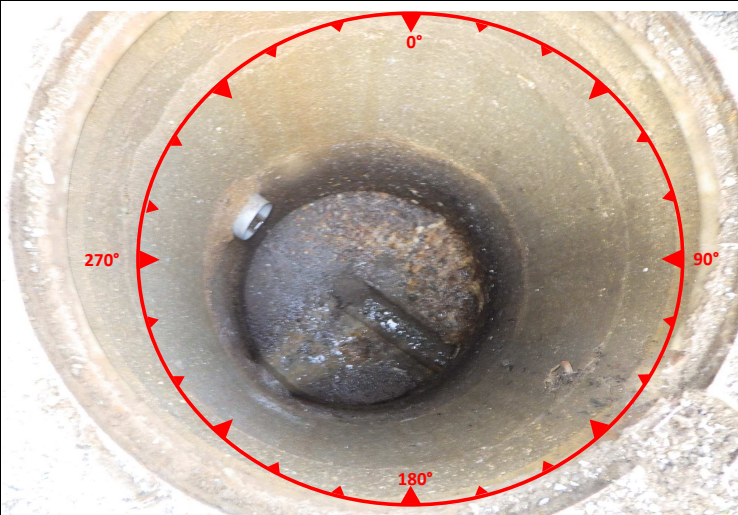
Caractéristiques générales :

Type ouvrage : Boite de branchement
 Fermeture regard : Tampon Fonte circulaire
 Matériaux regard : Béton circulaire
 Dimensions regard : Ø600
 Type d'effluent : Eaux usées
 Echelons : Aucun
 Domaine : Public (sous voirie)

Coordonnées :

X : 840470.73 m
 Y : 6594074.59 m
 Z (TN) : 265.56 m NGF

Coordonnées en Lambert 93 et altitude rattachée à l'IGN 69



Caractéristiques des canalisations

Numéro	Diamètre (mm)	Nature	Profondeur (m)	Chute d'eau	Nature du branchement	Angle / Nord	Observations
Exutoire 1 :	100	Béton	1.20			80	

Anomalies

Défaut sur radier :	Défaut sur cheminée :	Défaut sur fermeture :

Travaux et remarques

Remarques :	Travaux préconisés :



Commune de Clessé
Schéma directeur d'assainissement de Clessé
Fiche descriptive de regard

**Regard
N° 885**

Localisation : Place de Quintaine

Commune : Clesse

Intervenants : HUG/LOR

Date visite : janvier-20 **Système d'assainissement :**

Quintaine

Description de l'ouvrage

Caractéristiques générales :

Type ouvrage : Grille
 Fermeture regard : Grille Fonte carré
 Matériaux regard : Béton carré
 Dimensions regard : 400*400
 Type d'effluent : Eaux pluviales
 Echelons : Aucun
 Domaine : Public (sous voirie)

Coordonnées :

X : 840498.98 m
 Y : 6594084.19 m
 Z (TN) :

Coordonnées en Lambert 93 et altitude rattachée à l'IGN 69



Caractéristiques des canalisations

Numéro	Diamètre (mm)	Nature	Profondeur (m)	Chute d'eau	Nature du branchement	Angle / Nord	Observations
Exutoire 1 :	200	Béton	0.50			180	

Anomalies

Défaut sur radier :	Défaut sur cheminée :	Défaut sur fermeture :

Travaux et remarques

Remarques :	Travaux préconisés :



Commune de Clessé
Schéma directeur d'assainissement de Clessé
Fiche descriptive de regard

**Regard
N° 890**

Localisation : Place de Quintaine

Commune : Clesse

Intervenants : HUG/LOR

Date visite : janvier-20 **Système d'assainissement :**

Quintaine

Description de l'ouvrage

Caractéristiques générales :

Type ouvrage : Boite de branchement
 Fermeture regard : Tampon Fonte circulaire
 Matériaux regard : Béton circulaire
 Dimensions regard : Ø600
 Type d'effluent : Eaux usées
 Echelons : Aucun
 Domaine : Public (sous voirie)

Coordonnées :

X : 840494.01 m
 Y : 6594131.97 m
 Z (TN) : 265.44 m NGF

Coordonnées en Lambert 93 et altitude rattachée à l'IGN 69



Caractéristiques des canalisations

Numéro	Diamètre (mm)	Nature	Profondeur (m)	Chute d'eau	Nature du branchement	Angle / Nord	Observations
Exutoire 1 :	100	Grès	1.36			45	

Anomalies

Défaut sur radier :	Défaut sur cheminée :	Défaut sur fermeture :

Travaux et remarques

Remarques :	Travaux préconisés :



Commune de Clessé
Schéma directeur d'assainissement de Clessé
Fiche descriptive de regard

**Regard
N° 891**

Localisation : Place de Quintaine

Commune : Clesse

Intervenants : HUG/LOR

Date visite : janvier-20 **Système d'assainissement :**

Quintaine

Description de l'ouvrage

Caractéristiques générales :

Type ouvrage : Boite de branchement
 Fermeture regard : Tampon Fonte circulaire
 Matériaux regard : Béton circulaire
 Dimensions regard : Ø600
 Type d'effluent : Eaux usées
 Echelons : Aucun
 Domaine : Public (sous voirie)

Coordonnées :

X : 840470.39 m
 Y : 6594142.29 m
 Z (TN) : 266.09 m NGF

Coordonnées en Lambert 93 et altitude rattachée à l'IGN 69



Caractéristiques des canalisations

Numéro	Diamètre (mm)	Nature	Profondeur (m)	Chute d'eau	Nature du branchement	Angle / Nord	Observations
Exutoire 1 :	100	Grès	2.28			45	

Anomalies

Défaut sur radier :	Défaut sur cheminée :	Défaut sur fermeture :

Travaux et remarques

Remarques :	Travaux préconisés :



Commune de Clessé
Schéma directeur d'assainissement de Clessé
Fiche descriptive de regard

**Regard
N° 893**

Localisation : Place de Quintaine

Commune : Clesse

Intervenants : HUG/LOR

Date visite : janvier-20 **Système d'assainissement :**

Quintaine

Description de l'ouvrage

Caractéristiques générales :

Type ouvrage : Grille
 Fermeture regard : Grille Fonte carré
 Matériaux regard : Béton carré
 Dimensions regard : 500*500
 Type d'effluent : Eaux pluviales
 Echelons : Aucun
 Domaine : Public (sous voirie)

Coordonnées :

X : 840446.53 m
 Y : 6594156.10 m
 Z (TN) :

Coordonnées en Lambert 93 et altitude rattachée à l'IGN 69



Caractéristiques des canalisations

Numéro	Diamètre (mm)	Nature	Profondeur (m)	Chute d'eau	Nature du branchement	Angle / Nord	Observations
Exutoire 1 :	300	PEHD	0.37			100	

Anomalies

Défaut sur radier :	Défaut sur cheminée :	Défaut sur fermeture :

Travaux et remarques

Remarques :	Travaux préconisés :



Commune de Clessé
Schéma directeur d'assainissement de Clessé
Fiche descriptive de regard

Regard
N° 894

Localisation : Route de Quintaine

Commune : Clesse

Intervenants : HUG/LOR

Date visite : janvier-20 **Système d'assainissement :**

Quintaine

Description de l'ouvrage

Caractéristiques générales :

Type ouvrage : Grille
 Fermeture regard : Grille Fonte carré
 Matériaux regard : Béton carré
 Dimensions regard : 300*300
 Type d'effluent : Eaux pluviales
 Echelons : Aucun
 Domaine : Public (hors voirie)

Coordonnées :

X : 840526.18 m
 Y : 6594169.08 m
 Z (TN) :

Coordonnées en Lambert 93 et altitude rattachée à l'IGN 69



Caractéristiques des canalisations

Numéro	Diamètre (mm)	Nature	Profondeur (m)	Chute d'eau	Nature du branchement	Angle / Nord	Observations
Exutoire 1 :	125	PVC	0.41			90	

Anomalies

Défaut sur radier :	Défaut sur cheminée :	Défaut sur fermeture :

Travaux et remarques

Remarques :	Travaux préconisés :



Commune de Clessé
Schéma directeur d'assainissement de Clessé
Fiche descriptive de regard

**Regard
N° 1030**

Localisation : Rue des Carrieres

Commune : Clesse

Intervenants : HUG/LOR

Date visite : janvier-20 **Système d'assainissement :**

Quintaine

Description de l'ouvrage

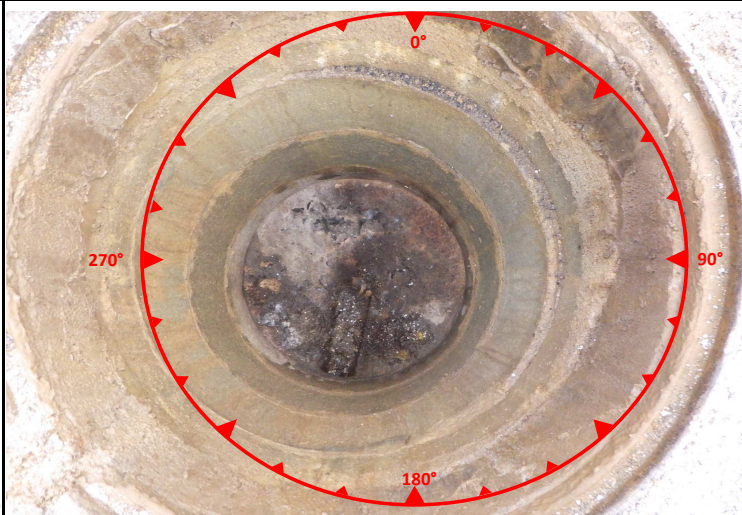
Caractéristiques générales :

Type ouvrage : Boite de branchement
 Fermeture regard : Tampon Fonte circulaire
 Matériaux regard : Béton circulaire
 Dimensions regard : Ø600
 Type d'effluent : Eaux usées
 Echelons : Aucun
 Domaine : Public (sous voirie)

Coordonnées :

X : 840550.40 m
 Y : 6594250.92 m
 Z (TN) : 268.35 m NGF

Coordonnées en Lambert 93 et altitude rattachée à l'IGN 69



Caractéristiques des canalisations

Numéro	Diamètre (mm)	Nature	Profondeur (m)	Chute d'eau	Nature du branchement	Angle / Nord	Observations
Exutoire 1 :	100	Béton	1.36			180	

Anomalies

Défaut sur radier :	Défaut sur cheminée :	Défaut sur fermeture :

Travaux et remarques

Remarques :	Travaux préconisés :



Commune de Clessé
Schéma directeur d'assainissement de Clessé
Fiche descriptive de regard

**Regard
N° 1037**

Localisation : Rue des Carrieres

Commune : Clesse

Intervenants : HUG/LOR

Date visite : janvier-20 **Système d'assainissement :**

Quintaine

Description de l'ouvrage

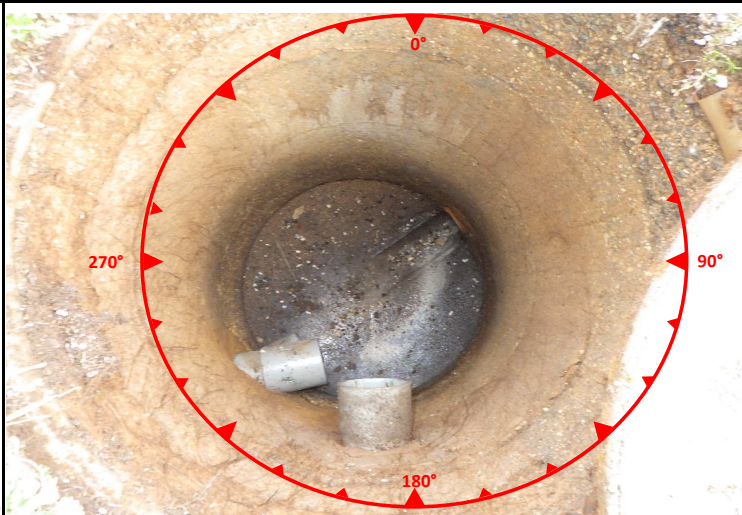
Caractéristiques générales :

Type ouvrage : Boite de branchement
 Fermeture regard : Tampon Fonte circulaire
 Matériaux regard : Plastique circulaire
 Dimensions regard : Ø600
 Type d'effluent : Eaux usées
 Echelons : Aucun
 Domaine : Public (sous voirie)

Coordonnées :

X : 840437.69 m
 Y : 6594290.26 m
 Z (TN) : 274.00 m NGF

Coordonnées en Lambert 93 et altitude rattachée à l'IGN 69



Caractéristiques des canalisations

Numéro	Diamètre (mm)	Nature	Profondeur (m)	Chute d'eau	Nature du branchement	Angle / Nord	Observations
Exutoire 1 :	100	Grès	1.23			45	

Anomalies

Défaut sur radier :	Défaut sur cheminée :	Défaut sur fermeture :

Travaux et remarques

Remarques :	Travaux préconisés :



Commune de Clessé
Schéma directeur d'assainissement de Clessé
Fiche descriptive de regard

**Regard
N° 1039**

Localisation : Route de Quintaine

Commune : Clesse

Intervenants : HUG/LOR

Date visite : janvier-20 **Système d'assainissement :**

Quintaine

Description de l'ouvrage

Caractéristiques générales :

Type ouvrage : Grille
 Fermeture regard : Grille Fonte carré
 Matériaux regard : Plastique carré
 Dimensions regard : 500*500
 Type d'effluent : Eaux pluviales
 Echelons : Aucun
 Domaine : Public (hors voirie)

Coordonnées :

X : 840595.26 m
 Y : 6594306.64 m
 Z (TN) :

Coordonnées en Lambert 93 et altitude rattachée à l'IGN 69



Caractéristiques des canalisations

Numéro	Diamètre (mm)	Nature	Profondeur (m)	Chute d'eau	Nature du branchement	Angle / Nord	Observations
Exutoire 1 :	400	Béton	0.44		EP	45	

Anomalies

Défaut sur radier :	Défaut sur cheminée :	Défaut sur fermeture :

Travaux et remarques

Remarques :	Travaux préconisés :



Commune de Clessé
Schéma directeur d'assainissement de Clessé
Fiche descriptive de regard

**Regard
N° 1041**

Localisation : Rue Saint-trivier

Commune : Clesse

Intervenants : HUG/LOR

Date visite : janvier-20 **Système d'assainissement :**

Quintaine

Description de l'ouvrage

Caractéristiques générales :

Type ouvrage : Boite de branchement
 Fermeture regard : Tampon Béton carré
 Matériaux regard : Béton carré
 Dimensions regard : 550*250
 Type d'effluent : Eaux usées
 Echelons : Aucun
 Domaine : Public (sous voirie)

Coordonnées :

X : 840578.03 m
 Y : 6594248.94 m
 Z (TN) : 268.18 m NGF

Coordonnées en Lambert 93 et altitude rattachée à l'IGN 69



Caractéristiques des canalisations

Numéro	Diamètre (mm)	Nature	Profondeur (m)	Chute d'eau	Nature du branchement	Angle / Nord	Observations
Exutoire 1 :	150	Béton	1.03			160	

Anomalies

Défaut sur radier :	Défaut sur cheminée :	Défaut sur fermeture :
		Défaut d'étanchéité

Travaux et remarques

Remarques :	Travaux préconisés :



Commune de Clessé
Schéma directeur d'assainissement de Clessé
Fiche descriptive de regard

**Regard
N° 1042**

Localisation : Rue Saint-trivier

Commune : Clesse

Intervenants : HUG/LOR

Date visite : janvier-20 **Système d'assainissement :**

Quintaine

Description de l'ouvrage

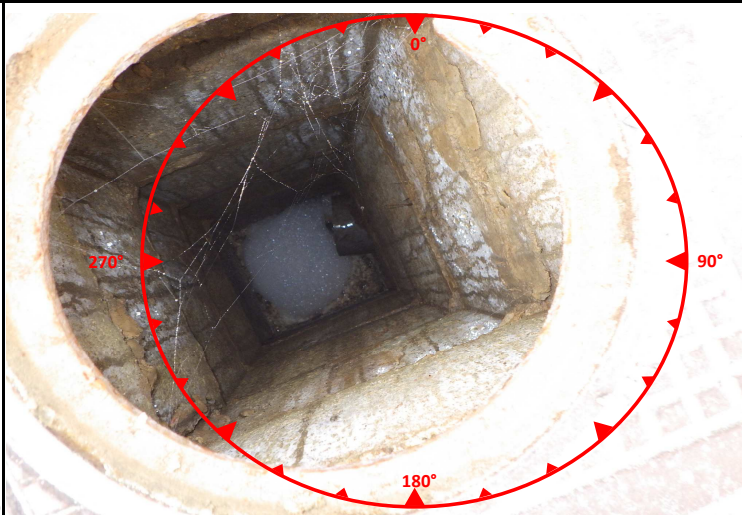
Caractéristiques générales :

Type ouvrage : Boite de branchement
 Fermeture regard : Tampon Fonte circulaire
 Matériaux regard : Béton carré
 Dimensions regard : 300*300
 Type d'effluent : Eaux usées
 Echelons : Aucun
 Domaine : Public (hors voirie)

Coordonnées :

X : 840594.67 m
 Y : 6594254.74 m
 Z (TN) : 268.06 m NGF

Coordonnées en Lambert 93 et altitude rattachée à l'IGN 69



Caractéristiques des canalisations

Numéro	Diamètre (mm)	Nature	Profondeur (m)	Chute d'eau	Nature du branchement	Angle / Nord	Observations
Exutoire 1 :	100	PVC	1.04		EU	280	

Anomalies

Défaut sur radier :	Défaut sur cheminée :	Défaut sur fermeture :

Travaux et remarques

Remarques :	Travaux préconisés :



Commune de Clessé
Schéma directeur d'assainissement de Clessé
Fiche descriptive de regard

Regard
N° 1043

Localisation : Rue Saint-trivier

Commune : Clesse

Intervenants : HUG/LOR

Date visite : janvier-20 **Système d'assainissement :**

Quintaine

Description de l'ouvrage

Caractéristiques générales :

Type ouvrage : Grille
 Fermeture regard : Grille Fonte carré
 Matériaux regard : Béton carré
 Dimensions regard : 600*600
 Type d'effluent : Eaux pluviales
 Echelons : Aucun
 Domaine : Public (sous voirie)

Coordonnées :

X : 840618.00 m
 Y : 6594253.54 m
 Z (TN) :

Coordonnées en Lambert 93 et altitude rattachée à l'IGN 69



Caractéristiques des canalisations

Numéro	Diamètre (mm)	Nature	Profondeur (m)	Chute d'eau	Nature du branchement	Angle / Nord	Observations
Exutoire 1 :	300	Béton	0.40			160	

Anomalies

Défaut sur radier :	Défaut sur cheminée :	Défaut sur fermeture :

Travaux et remarques

Remarques :	Travaux préconisés :



Commune de Clessé
Schéma directeur d'assainissement de Clessé
Fiche descriptive de regard

Regard
N° 1044

Localisation : Rue Saint-trivier

Commune : Clesse

Intervenants : HUG/LOR

Date visite : janvier-20 **Système d'assainissement :**

Quintaine

Description de l'ouvrage

Caractéristiques générales :

Type ouvrage : Grille
 Fermeture regard : Grille Fonte carré
 Matériaux regard : Béton carré
 Dimensions regard : 550*550
 Type d'effluent : Eaux pluviales
 Echelons : Aucun
 Domaine : Public (sous voirie)

Coordonnées :

X : 840633.56 m
 Y : 6594245.45 m
 Z (TN) :

Coordonnées en Lambert 93 et altitude rattachée à l'IGN 69



Caractéristiques des canalisations

Numéro	Diamètre (mm)	Nature	Profondeur (m)	Chute d'eau	Nature du branchement	Angle / Nord	Observations
Exutoire 1 :	150	PVC	0.44		EP	45	

Anomalies

Défaut sur radier :	Défaut sur cheminée :	Défaut sur fermeture :

Travaux et remarques

Remarques :	Travaux préconisés :



Commune de Clessé
Schéma directeur d'assainissement de Clessé
Fiche descriptive de regard

**Regard
N° 1046**

Localisation : Impasse en combe

Commune : Clesse

Intervenants : HUG/LOR

Date visite : janvier-20 **Système d'assainissement :**

Quintaine

Description de l'ouvrage

Caractéristiques générales :

Type ouvrage : Boite de branchement
 Fermeture regard : Grille Fonte circulaire
 Matériaux regard : Béton carré
 Dimensions regard : 300*300
 Type d'effluent : Eaux usées
 Echelons : Aucun
 Domaine : Public (sous voirie)

Coordonnées :

X : 840663.64 m
 Y : 6594306.89 m
 Z (TN) : 264.59 m NGF

Coordonnées en Lambert 93 et altitude rattachée à l'IGN 69



Caractéristiques des canalisations

Numéro	Diamètre (mm)	Nature	Profondeur (m)	Chute d'eau	Nature du branchement	Angle / Nord	Observations
Exutoire 1 :	125	PVC	0.34			280	

Anomalies

Défaut sur radier :	Défaut sur cheminée :	Défaut sur fermeture :

Travaux et remarques

Remarques :	Travaux préconisés :



Commune de Clessé
Schéma directeur d'assainissement de Clessé
Fiche descriptive de regard

Regard
N° 1051

Localisation : Rue Saint-trivier

Commune : Clesse

Intervenants : HUG/LOR

Date visite : janvier-20 **Système d'assainissement :**

Quintaine

Description de l'ouvrage

Caractéristiques générales :

Type ouvrage : Grille
 Fermeture regard : Grille Fonte carré
 Matériaux regard : Béton carré
 Dimensions regard : 400*400
 Type d'effluent : Eaux pluviales
 Echelons : Aucun
 Domaine :

Coordonnées :

X : 840714.07 m
 Y : 6594201.16 m
 Z (TN) : 265.15 m NGF

Coordonnées en Lambert 93 et altitude rattachée à l'IGN 69



Caractéristiques des canalisations

Numéro	Diamètre (mm)	Nature	Profondeur (m)	Chute d'eau	Nature du branchement	Angle / Nord	Observations
Exutoire 1 :	300	Béton	0.38			310	

Anomalies

Défaut sur radier :	Défaut sur cheminée :	Défaut sur fermeture :

Travaux et remarques

Remarques :	Travaux préconisés :



Commune de Clessé
Schéma directeur d'assainissement de Clessé
Fiche descriptive de regard

**Regard
N° 1053**

Localisation : Rue Saint-trivier

Commune : Clesse

Intervenants : HUG/LOR

Date visite : janvier-20 **Système d'assainissement :**

Quintaine

Description de l'ouvrage

Caractéristiques générales :

Type ouvrage : Grille
 Fermeture regard : Grille Fonte carré
 Matériaux regard : Béton carré
 Dimensions regard : 300*300
 Type d'effluent : Eaux pluviales
 Echelons : Aucun
 Domaine :

Coordonnées :

X : 840775.74 m
 Y : 6594169.68 m
 Z (TN) :

Coordonnées en Lambert 93 et altitude rattachée à l'IGN 69



Caractéristiques des canalisations

Numéro	Diamètre (mm)	Nature	Profondeur (m)	Chute d'eau	Nature du branchement	Angle / Nord	Observations
Exutoire 1 :	100	PVC	0.27			160	

Anomalies

Défaut sur radier :	Défaut sur cheminée :	Défaut sur fermeture :

Travaux et remarques

Remarques :	Travaux préconisés :



Commune de Clessé
Schéma directeur d'assainissement de Clessé
Fiche descriptive de regard

Regard
N° 1054

Localisation : Rue Saint-trivier

Commune : Clesse

Intervenants : HUG/LOR

Date visite : janvier-20 **Système d'assainissement :**

Quintaine

Description de l'ouvrage

Caractéristiques générales :

Type ouvrage : Grille
 Fermeture regard : Grille Fonte carré
 Matériaux regard : Béton carré
 Dimensions regard : 300*300
 Type d'effluent : Eaux pluviales
 Echelons : Aucun
 Domaine : Public (hors voirie)

Coordonnées :

X : 840784.55 m
 Y : 6594165.57 m
 Z (TN) :

Coordonnées en Lambert 93 et altitude rattachée à l'IGN 69



Caractéristiques des canalisations

Numéro	Diamètre (mm)	Nature	Profondeur (m)	Chute d'eau	Nature du branchement	Angle / Nord	Observations
Exutoire 1 :	100	PVC	0.25		EP	318	

Anomalies

Défaut sur radier :	Défaut sur cheminée :	Défaut sur fermeture :

Travaux et remarques

Remarques :	Travaux préconisés :



Commune de Clessé
Schéma directeur d'assainissement de Clessé
Fiche descriptive de regard

**Regard
N° 1055**

Localisation : Rue Saint-trivier

Commune : Clesse

Intervenants : HUG/LOR

Date visite : janvier-20 **Système d'assainissement :**

Quintaine

Description de l'ouvrage

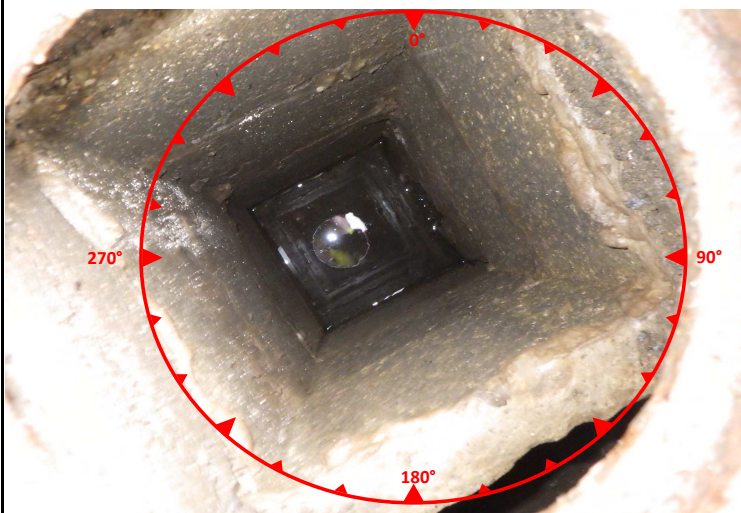
Caractéristiques générales :

Type ouvrage : Boite de branchement
 Fermeture regard : Tampon Fonte circulaire
 Matériaux regard : Béton carré
 Dimensions regard : 300*300
 Type d'effluent : Eaux usées
 Echelons : Aucun
 Domaine : Public (sous voirie)

Coordonnées :

X : 840779.68 m
 Y : 6594167.88 m
 Z (TN) : 265.99 m NGF

Coordonnées en Lambert 93 et altitude rattachée à l'IGN 69



Caractéristiques des canalisations

Numéro	Diamètre (mm)	Nature	Profondeur (m)	Chute d'eau	Nature du branchement	Angle / Nord	Observations
Exutoire 1 :	100	FC	0.82			45	

Anomalies

Défaut sur radier :	Défaut sur cheminée :	Défaut sur fermeture :

Travaux et remarques

Remarques :	Travaux préconisés :



Commune de Clessé
Schéma directeur d'assainissement de Clessé
Fiche descriptive de regard

**Regard
N° 1061**

Localisation : Route de Cray

Commune : Clesse

Intervenants : HUG/LOR

Date visite : janvier-20 **Système d'assainissement :**

Le bourg

Description de l'ouvrage

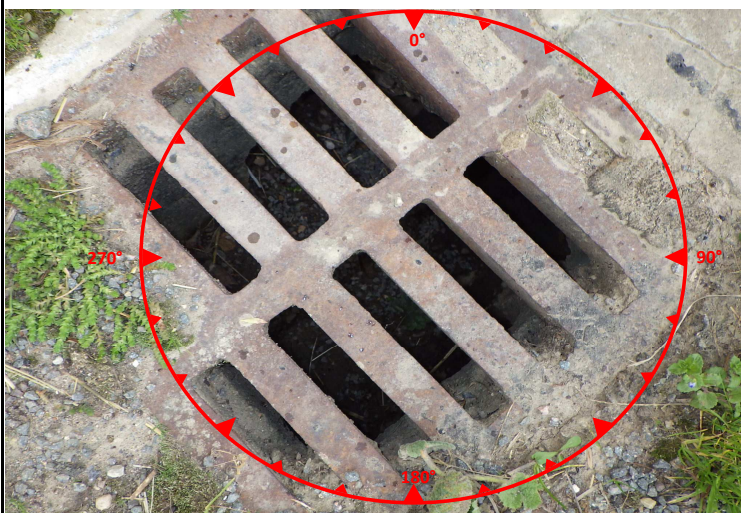
Caractéristiques générales :

Type ouvrage : Grille
 Fermeture regard : Grille Fonte carré
 Matériaux regard : Béton carré
 Dimensions regard : 300*300
 Type d'effluent : Eaux pluviales
 Echelons : Aucun
 Domaine : Public (hors voirie)

Coordonnées :

X : 840185.15 m
 Y : 6593219.22 m
 Z (TN) :

Coordonnées en Lambert 93 et altitude rattachée à l'IGN 69



Caractéristiques des canalisations

Numéro	Diamètre (mm)	Nature	Profondeur (m)	Chute d'eau	Nature du branchement	Angle / Nord	Observations
Exutoire 1 :	250	Béton	0.35			180	

Anomalies

Défaut sur radier :	Défaut sur cheminée :	Défaut sur fermeture :

Travaux et remarques

Remarques :	Travaux préconisés :



Commune de Clessé
Schéma directeur d'assainissement de Clessé
Fiche descriptive de regard

**Regard
N° 1069**

Localisation : Impasse des Charmilles

Commune : Clesse

Intervenants : HUG/LOR

Date visite : janvier-20 **Système d'assainissement :**

Le bourg

Description de l'ouvrage

Caractéristiques générales :

Type ouvrage : Grille
 Fermeture regard : Grille Fonte carré
 Matériaux regard : Béton carré
 Dimensions regard : 400*400
 Type d'effluent : Eaux usées
 Echelons : Aucun
 Domaine : Public (sous voirie)

Coordonnées :

X : 839688.59 m
 Y : 6592534.25 m
 Z (TN) :

Coordonnées en Lambert 93 et altitude rattachée à l'IGN 69



Caractéristiques des canalisations

Numéro	Diamètre (mm)	Nature	Profondeur (m)	Chute d'eau	Nature du branchement	Angle / Nord	Observations
Exutoire 1 :	160	PVC	0.55			90	

Anomalies

Défaut sur radier :	Défaut sur cheminée :	Défaut sur fermeture :

Travaux et remarques

Remarques :	Travaux préconisés :



Commune de Clessé
Schéma directeur d'assainissement de Clessé
Fiche descriptive de regard

**Regard
N° 1071**

Localisation : Impasse des Charmilles

Commune : Clesse

Intervenants : HUG/LOR

Date visite : janvier-20 **Système d'assainissement :**

Le bourg

Description de l'ouvrage

Caractéristiques générales :

Type ouvrage : Boite de branchement
 Fermeture regard : Tampon Fonte carré
 Matériaux regard : Béton carré
 Dimensions regard : 400*400
 Type d'effluent : Eaux pluviales
 Echelons : Aucun
 Domaine : Public (hors voirie)

Coordonnées :

X : 839655.70 m
 Y : 6592543.46 m
 Z (TN) : 260.98 m NGF

Coordonnées en Lambert 93 et altitude rattachée à l'IGN 69



Caractéristiques des canalisations

Numéro	Diamètre (mm)	Nature	Profondeur (m)	Chute d'eau	Nature du branchement	Angle / Nord	Observations
Exutoire 1 :	315	PVC	1.85			0	

Anomalies

Défaut sur radier :	Défaut sur cheminée :	Défaut sur fermeture :

Travaux et remarques

Remarques :	Travaux préconisés :



Commune de Clessé
Schéma directeur d'assainissement de Clessé
Fiche descriptive de regard

**Regard
N° 1072**

Localisation : Impasse des Charmilles

Commune : Clesse

Intervenants : HUG/LOR

Date visite : janvier-20 **Système d'assainissement :**

Le bourg

Description de l'ouvrage

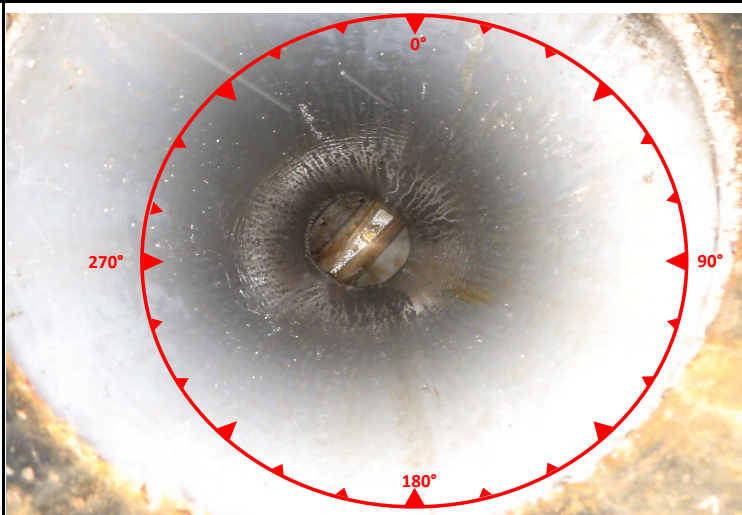
Caractéristiques générales :

Type ouvrage : Boite de branchement
 Fermeture regard : Tampon Fonte circulaire
 Matériaux regard : PVC circulaire
 Dimensions regard : Ø300
 Type d'effluent : Eaux usées
 Echelons : Aucun
 Domaine : Public (hors voirie)

Coordonnées :

X : 839654.85 m
 Y : 6592544.10 m
 Z (TN) : 261.02 m NGF

Coordonnées en Lambert 93 et altitude rattachée à l'IGN 69



Caractéristiques des canalisations

Numéro	Diamètre (mm)	Nature	Profondeur (m)	Chute d'eau	Nature du branchement	Angle / Nord	Observations
Exutoire 1 :	125	PVC	1.45			0	

Anomalies

Défaut sur radier :	Défaut sur cheminée :	Défaut sur fermeture :

Travaux et remarques

Remarques :	Travaux préconisés :



Commune de Clessé
Schéma directeur d'assainissement de Clessé
Fiche descriptive de regard

**Regard
N° 1073**

Localisation : Impasse des Charmilles

Commune : Clesse

Intervenants : HUG/LOR

Date visite : janvier-20 **Système d'assainissement :**

Le bourg

Description de l'ouvrage

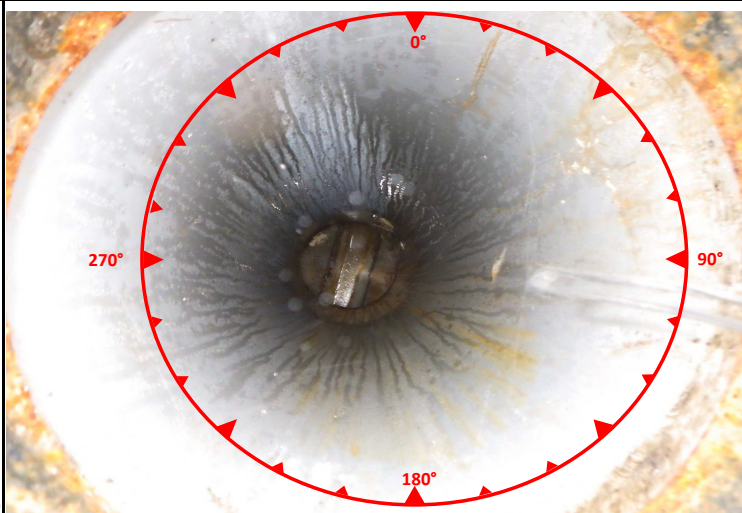
Caractéristiques générales :

Type ouvrage : Boite de branchement
 Fermeture regard : Tampon Fonte circulaire
 Matériaux regard : PVC circulaire
 Dimensions regard : Ø315
 Type d'effluent : Eaux usées
 Echelons : Aucun
 Domaine : Public (sous voirie)

Coordonnées :

X : 839658.71 m
 Y : 6592553.87 m
 Z (TN) : 261.14 m NGF

Coordonnées en Lambert 93 et altitude rattachée à l'IGN 69



Caractéristiques des canalisations

Numéro	Diamètre (mm)	Nature	Profondeur (m)	Chute d'eau	Nature du branchement	Angle / Nord	Observations
Exutoire 1 :	125	PVC	1.05			180	

Anomalies

Défaut sur radier :	Défaut sur cheminée :	Défaut sur fermeture :

Travaux et remarques

Remarques :	Travaux préconisés :



Commune de Clessé
Schéma directeur d'assainissement de Clessé
Fiche descriptive de regard

**Regard
N° 1076**

Localisation : Impasse des Charmilles

Commune : Clesse

Intervenants : HUG/LOR

Date visite : janvier-20 **Système d'assainissement :**

Le bourg

Description de l'ouvrage

Caractéristiques générales :

Type ouvrage : Grille
 Fermeture regard : Grille Fonte carré
 Matériaux regard : Béton carré
 Dimensions regard : 500*500
 Type d'effluent : Eaux pluviales
 Echelons : Aucun
 Domaine : Public (sous voirie)

Coordonnées :

X : 839634.78 m
 Y : 6592564.71 m
 Z (TN) :

Coordonnées en Lambert 93 et altitude rattachée à l'IGN 69



Caractéristiques des canalisations

Numéro	Diamètre (mm)	Nature	Profondeur (m)	Chute d'eau	Nature du branchement	Angle / Nord	Observations
Exutoire 1 :	160	PVC	0.91			180	

Anomalies

Défaut sur radier :	Défaut sur cheminée :	Défaut sur fermeture :

Travaux et remarques

Remarques :	Travaux préconisés :



Commune de Clessé
Schéma directeur d'assainissement de Clessé
Fiche descriptive de regard

**Regard
N° 1079**

Localisation : Impasse des Charmilles

Commune : Clesse

Intervenants : HUG/LOR

Date visite : janvier-20 **Système d'assainissement :**

Le bourg

Description de l'ouvrage

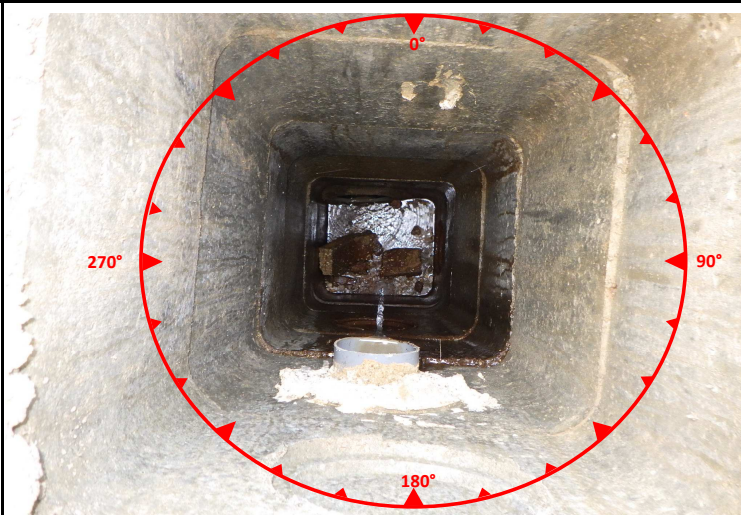
Caractéristiques générales :

Type ouvrage : Boite de branchement
 Fermeture regard : Tampon Béton carré
 Matériaux regard : Béton carré
 Dimensions regard : 400*400
 Type d'effluent : Eaux pluviales
 Echelons : Aucun
 Domaine : Public (sous voirie)

Coordonnées :

X : 839627.22 m
 Y : 6592551.75 m
 Z (TN) : 262.86 m NGF

Coordonnées en Lambert 93 et altitude rattachée à l'IGN 69



Caractéristiques des canalisations

Numéro	Diamètre (mm)	Nature	Profondeur (m)	Chute d'eau	Nature du branchement	Angle / Nord	Observations
Exutoire 1 :	160	PVC	2.07			0	

Anomalies

Défaut sur radier :	Défaut sur cheminée :	Défaut sur fermeture :

Travaux et remarques

Remarques :	Travaux préconisés :



Commune de Clessé
Schéma directeur d'assainissement de Clessé
Fiche descriptive de regard

**Regard
N° 1080**

Localisation : Impasse des Charmilles

Commune : Clesse

Intervenants : HUG/LOR

Date visite : janvier-20 **Système d'assainissement :**

Le bourg

Description de l'ouvrage

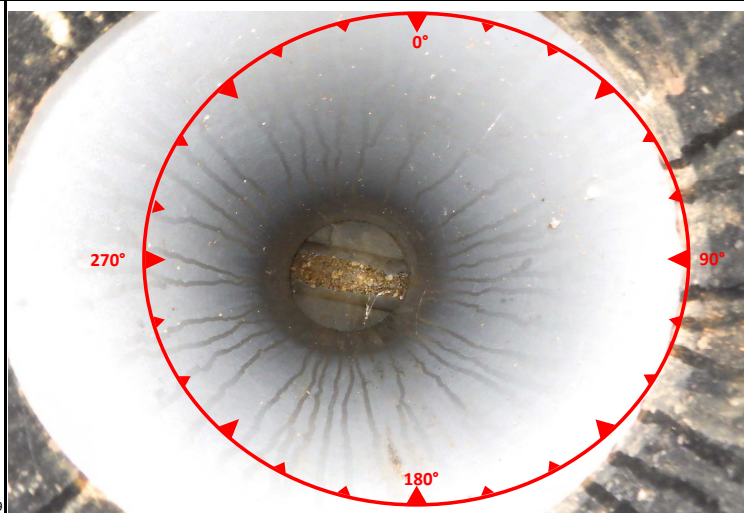
Caractéristiques générales :

Type ouvrage : Boite de branchement
 Fermeture regard : Tampon Fonte circulaire
 Matériaux regard : PVC circulaire
 Dimensions regard : Ø315
 Type d'effluent : Eaux usées
 Echelons : Aucun
 Domaine : Public (sous voirie)

Coordonnées :

X : 839624.39 m
 Y : 6592555.29 m
 Z (TN) : 263.02 m NGF

Coordonnées en Lambert 93 et altitude rattachée à l'IGN 69



Caractéristiques des canalisations

Numéro	Diamètre (mm)	Nature	Profondeur (m)	Chute d'eau	Nature du branchement	Angle / Nord	Observations
Exutoire 1 :	125	PVC	1.60			90	

Anomalies

Défaut sur radier :	Défaut sur cheminée :	Défaut sur fermeture :

Travaux et remarques

Remarques :	Travaux préconisés :



Commune de Clessé
Schéma directeur d'assainissement de Clessé
Fiche descriptive de regard

**Regard
N° 1081**

Localisation : Impasse des Charmilles

Commune : Clesse

Intervenants : HUG/LOR

Date visite : janvier-20 **Système d'assainissement :**

Le bourg

Description de l'ouvrage

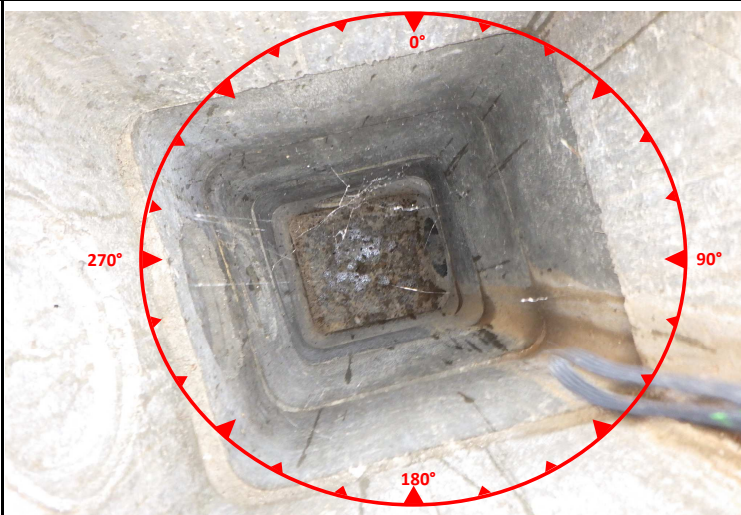
Caractéristiques générales :

Type ouvrage : Boite de branchement
 Fermeture regard : Tampon Fonte carré
 Matériaux regard : Béton carré
 Dimensions regard : 400*400
 Type d'effluent : Eaux pluviales
 Echelons : Aucun
 Domaine : Public (sous voirie)

Coordonnées :

X : 839624.56 m
 Y : 6592555.67 m
 Z (TN) : 263.04 m NGF

Coordonnées en Lambert 93 et altitude rattachée à l'IGN 69



Caractéristiques des canalisations

Numéro	Diamètre (mm)	Nature	Profondeur (m)	Chute d'eau	Nature du branchement	Angle / Nord	Observations
Exutoire 1 :	160	PVC	1.62			90	

Anomalies

Défaut sur radier :	Défaut sur cheminée :	Défaut sur fermeture :

Travaux et remarques

Remarques :	Travaux préconisés :



Commune de Clessé
Schéma directeur d'assainissement de Clessé
Fiche descriptive de regard

**Regard
N° 1082**

Localisation : Impasse des Charmilles

Commune : Clesse

Intervenants : HUG/LOR

Date visite : janvier-20 **Système d'assainissement :**

Le bourg

Description de l'ouvrage

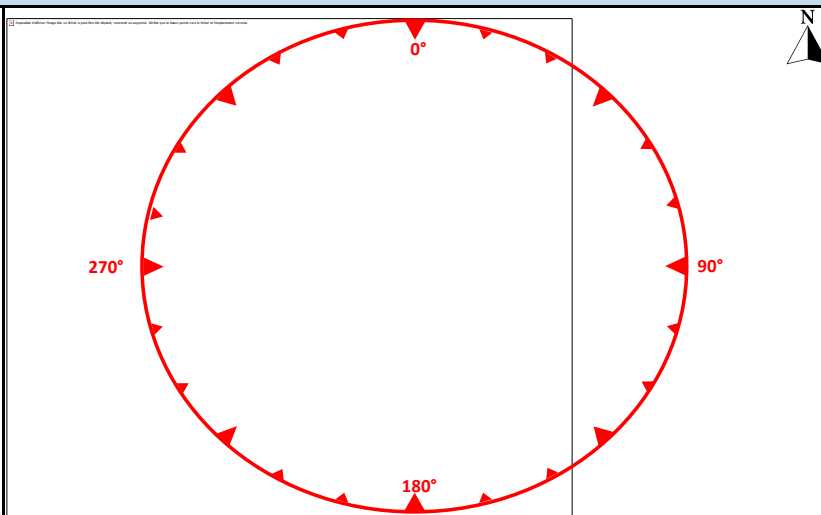
Caractéristiques générales :

Type ouvrage : Boite de branchement
 Fermeture regard :
 Matériaux regard : Indéterminé
 Dimensions regard :
 Type d'effluent : Eaux pluviales
 Echelons : Aucun
 Domaine : Privé (habitation)

Coordonnées :

X : 839628.57 m
 Y : 6592562.82 m
 Z (TN) : 262.81 m NGF

Coordonnées en Lambert 93 et altitude rattachée à l'IGN 69



Caractéristiques des canalisations

Numéro	Diamètre (mm)	Nature	Profondeur (m)	Chute d'eau	Nature du branchement	Angle / Nord	Observations
Exutoire 1 :	160	PVC	1.55			180	

Anomalies

Défaut sur radier :	Défaut sur cheminée :	Défaut sur fermeture :

Travaux et remarques

Remarques :	Travaux préconisés :



Commune de Clessé
Schéma directeur d'assainissement de Clessé
Fiche descriptive de regard

**Regard
N° 1083**

Localisation : Route Rousset

Commune : Clesse

Intervenants : HUG/LOR

Date visite : janvier-20 **Système d'assainissement :**

Le bourg

Description de l'ouvrage

Caractéristiques générales :

Type ouvrage : Grille
 Fermeture regard : Grille Fonte carré
 Matériaux regard : Béton carré
 Dimensions regard : 400*400
 Type d'effluent : Eaux pluviales
 Echelons : Aucun
 Domaine : Public (sous voirie)

Coordonnées :

X : 839689.32 m
 Y : 6592522.53 m
 Z (TN) :

Coordonnées en Lambert 93 et altitude rattachée à l'IGN 69



Caractéristiques des canalisations

Numéro	Diamètre (mm)	Nature	Profondeur (m)	Chute d'eau	Nature du branchement	Angle / Nord	Observations
Exutoire 1 :	Indéterminé	Indéterminé				0	

Anomalies

Défaut sur radier :	Défaut sur cheminée :	Défaut sur fermeture :

Travaux et remarques

Remarques :	Travaux préconisés :



Commune de Clessé
Schéma directeur d'assainissement de Clessé
Fiche descriptive de regard

**Regard
N° 1090**

Localisation : Route Rousset

Commune : Clesse

Intervenants : HUG/LOR

Date visite : janvier-20 **Système d'assainissement :**

Le bourg

Description de l'ouvrage

Caractéristiques générales :

Type ouvrage : Boite de branchement
 Fermeture regard : Tampon Fonte circulaire
 Matériaux regard : Béton carré
 Dimensions regard : 300*300
 Type d'effluent : Eaux usées
 Echelons : 1
 Domaine : Public (hors voirie)

Coordonnées :

X : 839743.61 m
 Y : 6592610.03 m
 Z (TN) : 259.35 m NGF

Coordonnées en Lambert 93 et altitude rattachée à l'IGN 69



Caractéristiques des canalisations

Numéro	Diamètre (mm)	Nature	Profondeur (m)	Chute d'eau	Nature du branchement	Angle / Nord	Observations
Exutoire 1 :	125	PVC	0.70			90	

Anomalies

Défaut sur radier :	Défaut sur cheminée :	Défaut sur fermeture :

Travaux et remarques

Remarques :	Travaux préconisés :



Commune de Clessé
Schéma directeur d'assainissement de Clessé
Fiche descriptive de regard

**Regard
N° 1102**

Localisation : Route de Cray

Commune : Clesse

Intervenants : HUG/LOR

Date visite : janvier-20 **Système d'assainissement :**

Le bourg

Description de l'ouvrage

Caractéristiques générales :

Type ouvrage : Boite de branchement
 Fermeture regard : Tampon Fonte circulaire
 Matériaux regard : Béton circulaire
 Dimensions regard : Ø600
 Type d'effluent : Eaux usées
 Echelons : Aucun
 Domaine : Public (sous voirie)

Coordonnées :

X : 840168.62 m
 Y : 6593200.52 m
 Z (TN) : 262.09 m NGF

Coordonnées en Lambert 93 et altitude rattachée à l'IGN 69



Caractéristiques des canalisations

Numéro	Diamètre (mm)	Nature	Profondeur (m)	Chute d'eau	Nature du branchement	Angle / Nord	Observations
Exutoire 1 :	100	Grès	1.55			270	

Anomalies

Défaut sur radier :	Défaut sur cheminée :	Défaut sur fermeture :

Travaux et remarques

Remarques :	Travaux préconisés :



Commune de Clessé
Schéma directeur d'assainissement de Clessé
Fiche descriptive de regard

**Regard
N° 1106**

Localisation : Route de Cray

Commune : Clesse

Intervenants : HUG/LOR

Date visite : janvier-20 **Système d'assainissement :**

Le bourg

Description de l'ouvrage

Caractéristiques générales :

Type ouvrage : Boite de branchement
 Fermeture regard : Plaque Béton carré
 Matériaux regard : Béton carré
 Dimensions regard : 600*300
 Type d'effluent : Eaux usées
 Echelons : Aucun
 Domaine : Public (hors voirie)

Coordonnées :

X : 840144.15 m
 Y : 6593177.01 m
 Z (TN) : 261.27 m NGF

Coordonnées en Lambert 93 et altitude rattachée à l'IGN 69



Caractéristiques des canalisations

Numéro	Diamètre (mm)	Nature	Profondeur (m)	Chute d'eau	Nature du branchement	Angle / Nord	Observations
Exutoire 1 :	100	Grès	1.20			270	

Anomalies

Défaut sur radier :	Défaut sur cheminée :	Défaut sur fermeture :

Travaux et remarques

Remarques :	Travaux préconisés :



Commune de Clessé
Schéma directeur d'assainissement de Clessé
Fiche descriptive de regard

**Regard
N° 1107**

Localisation : Rue des Champs Cholet

Commune : Clesse

Intervenants : HUG/LOR

Date visite : janvier-20 **Système d'assainissement :**

Le bourg

Description de l'ouvrage

Caractéristiques générales :

Type ouvrage : Grille
 Fermeture regard : Grille Fonte carré
 Matériaux regard : Béton carré
 Dimensions regard : 500*500
 Type d'effluent : Eaux pluviales
 Echelons : Aucun
 Domaine : Public (sous voirie)

Coordonnées :

X : 840111.97 m
 Y : 6593228.36 m
 Z (TN) :

Coordonnées en Lambert 93 et altitude rattachée à l'IGN 69



Caractéristiques des canalisations

Numéro	Diamètre (mm)	Nature	Profondeur (m)	Chute d'eau	Nature du branchement	Angle / Nord	Observations
Exutoire 1 :	300	Béton	0.75			120	

Anomalies

Défaut sur radier :	Défaut sur cheminée :	Défaut sur fermeture :

Travaux et remarques

Remarques :	Travaux préconisés :



Commune de Clessé
Schéma directeur d'assainissement de Clessé
Fiche descriptive de regard

**Regard
N° 1117**

Localisation : Rue du 8 mai 1945

Commune : Clesse

Intervenants : HUG/LOR

Date visite : janvier-20 **Système d'assainissement :**

Le bourg

Description de l'ouvrage

Caractéristiques générales :

Type ouvrage : Grille
 Fermeture regard : Grille Fonte carré
 Matériaux regard : Béton carré
 Dimensions regard : 500*500
 Type d'effluent : Eaux pluviales
 Echelons : Aucun
 Domaine : Public (sous voirie)

Coordonnées :

X : 839911.49 m
 Y : 6593102.76 m
 Z (TN) : 257.01 m NGF

Coordonnées en Lambert 93 et altitude rattachée à l'IGN 69



Caractéristiques des canalisations

Numéro	Diamètre (mm)	Nature	Profondeur (m)	Chute d'eau	Nature du branchement	Angle / Nord	Observations
Exutoire 1 :	160	PVC	0.63			90	

Anomalies

Défaut sur radier :	Défaut sur cheminée :	Défaut sur fermeture :

Travaux et remarques

Remarques :	Travaux préconisés :



Commune de Clessé
Schéma directeur d'assainissement de Clessé
Fiche descriptive de regard

**Regard
N° 1301**

Localisation : Rue 19 Mars 1962

Commune : Clesse

Intervenants : LOR/HUG

Date visite : janvier-20 **Système d'assainissement :**

Le bourg

Description de l'ouvrage

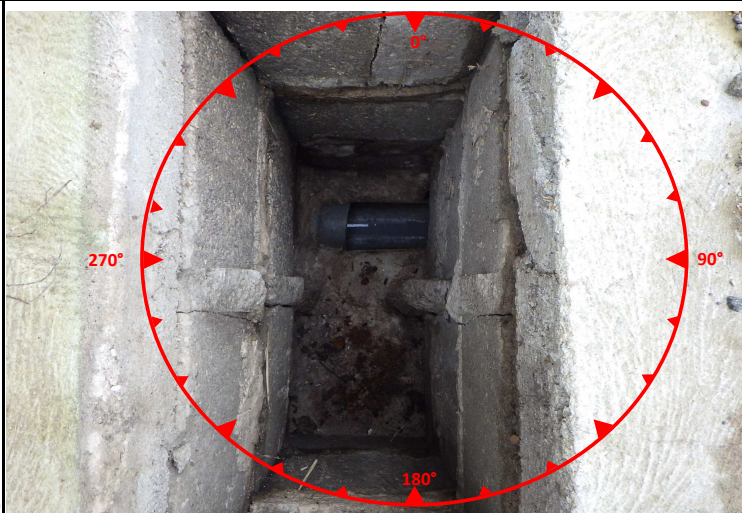
Caractéristiques générales :

Type ouvrage : Boite de branchement
 Fermeture regard : Plaque Tole galvanisé carré
 Matériaux regard : Bâti carré
 Dimensions regard : 300*600
 Type d'effluent : Unitaire
 Echelons : Aucun
 Domaine : Public (sous voirie)

Coordonnées :

X : 839469.85 m
 Y : 6592064.20 m
 Z (TN) : 244.03 m NGF

Coordonnées en Lambert 93 et altitude rattachée à l'IGN 69



Caractéristiques des canalisations

Numéro	Diamètre (mm)	Nature	Profondeur (m)	Chute d'eau	Nature du branchement	Angle / Nord	Observations
Exutoire 1 :	125	PVC	0.88		UNIT	90	

Anomalies

Défaut sur radier :	Défaut sur cheminée :	Défaut sur fermeture :

Travaux et remarques

Remarques :	Travaux préconisés :



Commune de Clessé
Schéma directeur d'assainissement de Clessé
Fiche descriptive de regard

**Regard
N° 1302**

Localisation : Route de Germolles

Commune : Clesse

Intervenants : LOR/HUG

Date visite : janvier-20 **Système d'assainissement :**

Le bourg

Description de l'ouvrage

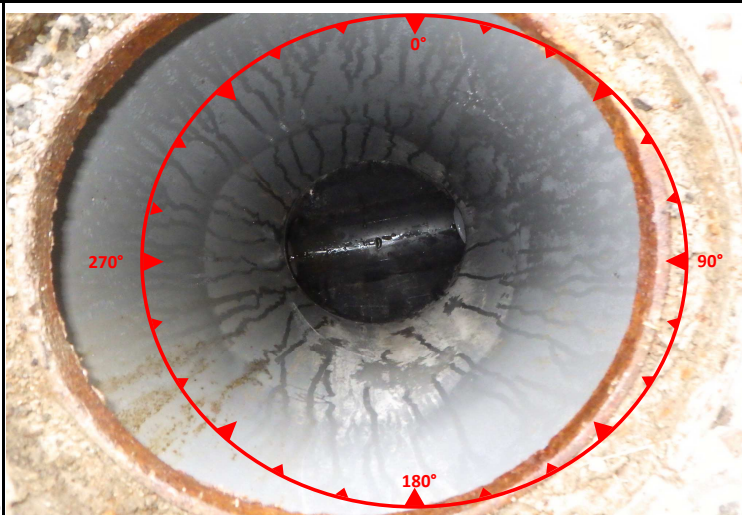
Caractéristiques générales :

Type ouvrage : Boite de branchement
 Fermeture regard : Tampon Fonte circulaire
 Matériaux regard : PVC circulaire
 Dimensions regard : Ø315
 Type d'effluent : Eaux usées
 Echelons : Aucun
 Domaine : Public (sous voirie)

Coordonnées :

X : 839475.16 m
 Y : 6592033.12 m
 Z (TN) : 243.34 m NGF

Coordonnées en Lambert 93 et altitude rattachée à l'IGN 69



Caractéristiques des canalisations

Numéro	Diamètre (mm)	Nature	Profondeur (m)	Chute d'eau	Nature du branchement	Angle / Nord	Observations
Exutoire 1 :	125	PVC	0.97			270	

Anomalies

Défaut sur radier :	Défaut sur cheminée :	Défaut sur fermeture :

Travaux et remarques

Remarques :	Travaux préconisés :



Commune de Clessé
Schéma directeur d'assainissement de Clessé
Fiche descriptive de regard

Regard
N° 1327

Localisation : Route de Laize

Commune : Clesse

Intervenants : LOR/HUG

Date visite : janvier-20 **Système d'assainissement :**

Le bourg

Description de l'ouvrage

Caractéristiques générales :

Type ouvrage : Boite de branchement
 Fermeture regard : Tampon Fonte carré
 Matériaux regard : Béton carré
 Dimensions regard : 350*350
 Type d'effluent : Unitaire
 Echelons : Aucun
 Domaine : Public (sous voirie)

Coordonnées :

X : 839308.51 m
 Y : 6592177.20 m
 Z (TN) : 254.23 m NGF

Coordonnées en Lambert 93 et altitude rattachée à l'IGN 69



Caractéristiques des canalisations

Numéro	Diamètre (mm)	Nature	Profondeur (m)	Chute d'eau	Nature du branchement	Angle / Nord	Observations
Exutoire 1 :	100	Béton	0.72			160	

Anomalies

Défaut sur radier :	Défaut sur cheminée :	Défaut sur fermeture :

Travaux et remarques

Remarques :	Travaux préconisés :



Commune de Clessé
Schéma directeur d'assainissement de Clessé
Fiche descriptive de regard

Regard
N° 1334

Localisation : Rue Sainte-Marie

Commune : Clesse

Intervenants : LOR/HUG

Date visite : janvier-20 **Système d'assainissement :**

Le bourg

Description de l'ouvrage

Caractéristiques générales :

Type ouvrage : Boite de branchement
 Fermeture regard : Tampon Fonte circulaire
 Matériaux regard : Béton carré
 Dimensions regard : 300*300
 Type d'effluent : Unitaire
 Echelons : Aucun
 Domaine : Public (sous voirie)

Coordonnées :

X : 839357.14 m
 Y : 6592309.29 m
 Z (TN) : 261.30 m NGF

Coordonnées en Lambert 93 et altitude rattachée à l'IGN 69



Caractéristiques des canalisations

Numéro	Diamètre (mm)	Nature	Profondeur (m)	Chute d'eau	Nature du branchement	Angle / Nord	Observations
Exutoire 1 :	160	PVC	0.83		UNIT	90	

Anomalies

Défaut sur radier :	Défaut sur cheminée :	Défaut sur fermeture :

Travaux et remarques

Remarques :	Travaux préconisés :



Commune de Clessé
Schéma directeur d'assainissement de Clessé
Fiche descriptive de regard

**Regard
N° 1336**

Localisation : Belange

Commune : Clesse

Intervenants : LOR/HUG

Date visite : janvier-20 **Système d'assainissement :**

Belange

Description de l'ouvrage

Caractéristiques générales :

Type ouvrage : Grille
 Fermeture regard : Grille Fonte carré
 Matériaux regard : Béton carré
 Dimensions regard : 350*350
 Type d'effluent : Eaux pluviales
 Echelons : Aucun
 Domaine : Public (sous voirie)

Coordonnées :

X : 839363.49 m
 Y : 6592419.92 m
 Z (TN) :

Coordonnées en Lambert 93 et altitude rattachée à l'IGN 69



Caractéristiques des canalisations

Numéro	Diamètre (mm)	Nature	Profondeur (m)	Chute d'eau	Nature du branchement	Angle / Nord	Observations
Exutoire 1 :	125	PVC	0.20			180	

Anomalies

Défaut sur radier :	Défaut sur cheminée :	Défaut sur fermeture :

Travaux et remarques

Remarques :	Travaux préconisés :



Commune de Clessé
Schéma directeur d'assainissement de Clessé
Fiche descriptive de regard

Regard
N° 1337

Localisation : Belange

Commune : Clesse

Intervenants : LOR/HUG

Date visite : janvier-20 **Système d'assainissement :**

Belange

Description de l'ouvrage

Caractéristiques générales :

Type ouvrage : Grille
 Fermeture regard : Grille Fonte carré
 Matériaux regard : Béton carré
 Dimensions regard : 300*300
 Type d'effluent : Eaux pluviales
 Echelons : Aucun
 Domaine : Public (sous voirie)

Coordonnées :

X : 839362.71 m
 Y : 6592422.36 m
 Z (TN) :

Coordonnées en Lambert 93 et altitude rattachée à l'IGN 69



Caractéristiques des canalisations

Numéro	Diamètre (mm)	Nature	Profondeur (m)	Chute d'eau	Nature du branchement	Angle / Nord	Observations
Exutoire 1 :	125	PVC	0.30			270	

Anomalies

Défaut sur radier :	Défaut sur cheminée :	Défaut sur fermeture :

Travaux et remarques

Remarques :	Travaux préconisés :



Commune de Clessé
Schéma directeur d'assainissement de Clessé
Fiche descriptive de regard

**Regard
N° 1339**

Localisation : Belange

Commune : Clesse

Intervenants : LOR/HUG

Date visite : janvier-20 **Système d'assainissement :**

Belange

Description de l'ouvrage

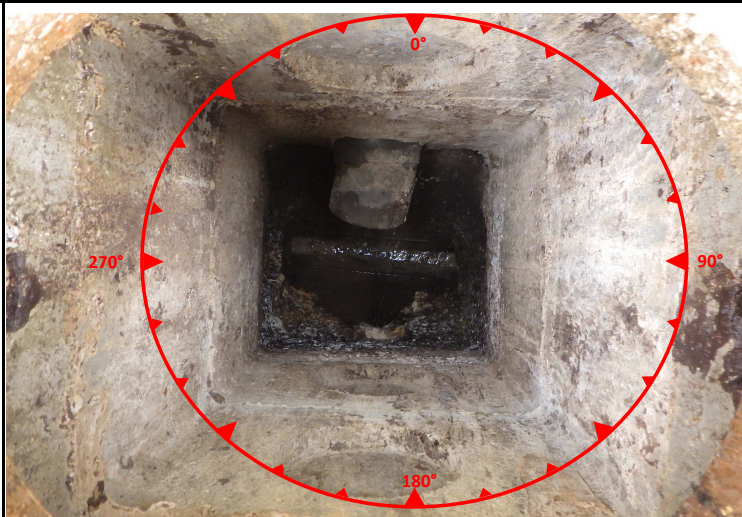
Caractéristiques générales :

Type ouvrage : Boite de branchement
 Fermeture regard : Tampon Fonte carré
 Matériaux regard : Béton carré
 Dimensions regard : 400*400
 Type d'effluent : Eaux usées
 Echelons : Aucun
 Domaine : Public (hors voirie)

Coordonnées :

X : 839349.32 m
 Y : 6592427.58 m
 Z (TN) : 262.36 m NGF

Coordonnées en Lambert 93 et altitude rattachée à l'IGN 69



Caractéristiques des canalisations

Numéro	Diamètre (mm)	Nature	Profondeur (m)	Chute d'eau	Nature du branchement	Angle / Nord	Observations
Exutoire 1 :	100	PVC	1.29			270	

Anomalies

Défaut sur radier :	Défaut sur cheminée :	Défaut sur fermeture :

Travaux et remarques

Remarques :	Travaux préconisés :



Commune de Clessé
Schéma directeur d'assainissement de Clessé
Fiche descriptive de regard

**Regard
N° 1343**

Localisation : Belange

Commune : Clesse

Intervenants : LOR/HUG

Date visite : janvier-20 **Système d'assainissement :**

Belange

Description de l'ouvrage

Caractéristiques générales :

Type ouvrage : Grille
 Fermeture regard : Grille Fonte carré
 Matériaux regard : Béton carré
 Dimensions regard : 400*400
 Type d'effluent : Eaux pluviales
 Echelons : Aucun
 Domaine : Public (sous voirie)

Coordonnées :

X : 839369.92 m
 Y : 6592455.85 m
 Z (TN) :

Coordonnées en Lambert 93 et altitude rattachée à l'IGN 69



Caractéristiques des canalisations

Numéro	Diamètre (mm)	Nature	Profondeur (m)	Chute d'eau	Nature du branchement	Angle / Nord	Observations
Exutoire 1 :	150	Béton	0.34			90	

Anomalies

Défaut sur radier :	Défaut sur cheminée :	Défaut sur fermeture :

Travaux et remarques

Remarques :	Travaux préconisés :