

# FICHE DE VISITE DE STATION DE POMPAGE

Date de la visite 02/05/2013

Personne présente DONEY, HAUTEFEUILLE (Sciences  
Environnement), GALMICHE (Véolia)

## Renseignements généraux

Nom du réservoir Les Mougnots

Commune Héricourt - Dans le réservoir des Mougnots

Maître d'ouvrage Héricourt

Type de station Surpresseur

Année de construction Réhabilitation Oui  Non  Année de réhabilitation

Volume de la bache de reprise

Cote TN en m (NGF) 370

Cote radier en m (NGF)

Cote trop-plein en m (NGF)

## Situation

Coordonnées Lambert 93 X 981741

Y 6725594

Z 370

Nom de la section cadastrale

Numéro de la parcelle cadastrale

Plan de situation



## Extérieur

**Accès au site** chemin gravillonné après route du lotissement. La station de surpression est situé dans le réservoir des Mougnots

**Présence d'une clôture** Oui  Non

**Présence d'un portail** Oui  Non

**Fermé à clef** Oui  Non

**Description des abords** chemin, pelouse, bois, pavillons,

**Etat des abords** bon état

**Réseaux** EDF Oui  Non

**Réseau téléphonique** Oui  Non

**Équipement à l'extérieur du réservoir** Oui  Non

### Descriptions des équipements à l'extérieur

**Etat général du génie civil** Bon

### Vue extérieure



## Intérieur

Etat général du génie civil intérieur Bon

Canalisations intérieure Matériau  
Etat

Nombre de pompes 2  
Marque KSB GMI  
Type  
Année  
Débit en m3/h  
HMT (m) 47  
Puissance moteur (kW) 2300  
Point de fonctionnement réel (m3/h)  
Point de fonctionnement réel (bars) 5  
Principe de fonctionnement  
Remarque

### Asservissement

Horloge Oui  Non   
Niveau du réservoir Oui  Non  Nom du réservoir  
Mesure de pression Oui  Non

Localisation du point de pression Sortie des pompes

### Ballon anti-bélier

Présence Oui  Non   
Marque Année 2003  
Pression service 16 Pression épreuve 25  
Volume 300 Etat Renouvellement prévu

### Compteur ou débitmètre

Présence Oui  Non   
Marque Schlumberger Modèle Actaris  
DN 60 Classe C  
Année 2009 Tête émettrice Oui  Non

## Equipement divers

Dispositif alarme anti-intrusion Oui  Non

Eclairage Oui  Non

Dispositif télésurveillance Oui  Non

### Informations transmises

analyses: chlore et turbidite, alarme intrusion, défaut EDF, débit

Dispositif de traitement de l'eau Oui  Non

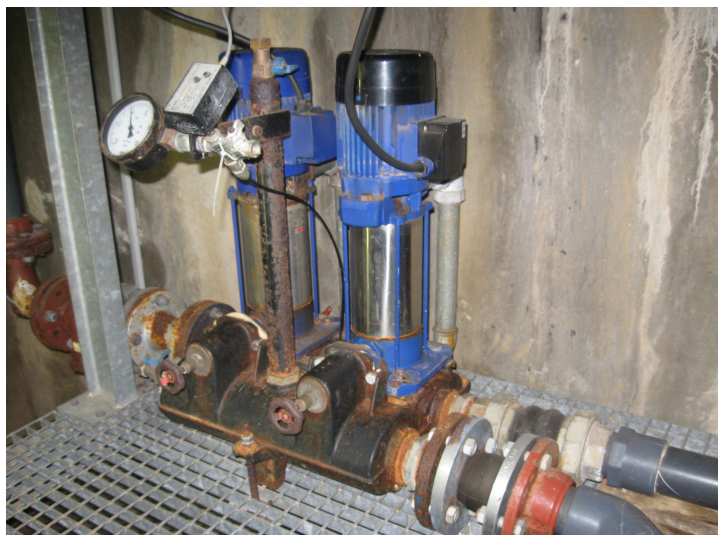
### Description du traitement

#### Liaison avec les autres ouvrages

Transformateur Oui  Non

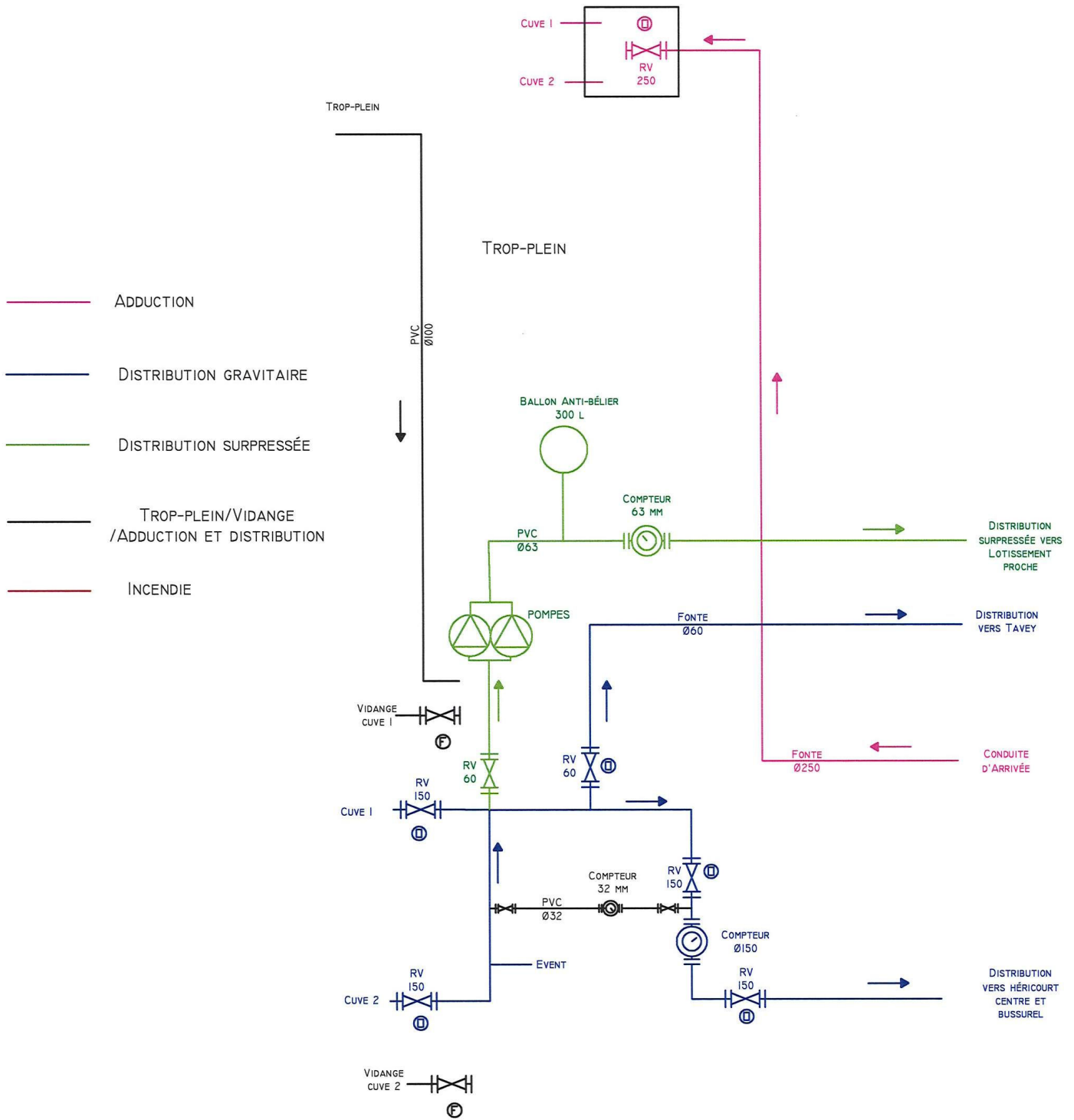
Situation

#### Vues Intérieures



# Schéma de la station

## Schema de la station de pompage:





# FICHE DE VISITE DE STATION DE POMPAGE

Date de la visite 02/05/2013

Personne présente DONEY, HAUTEFEUILLE (Sciences  
Environnement), GALMICHE (Véolia)

## Renseignements généraux

Nom du réservoir Surpresseur de Bussurel

Commune Héricourt - Bussurel

Maître d'ouvrage Héricourt

Type de station Surpresseur

Année de construction

Réhabilitation Oui  Non

Année de réhabilitation 2012

Volume de la bache de reprise

Cote TN en m (NGF) 349,17

Cote radier en m (NGF)

Cote trop-plein en m (NGF)

## Situation

Coordonnées Lambert 93 X 983959

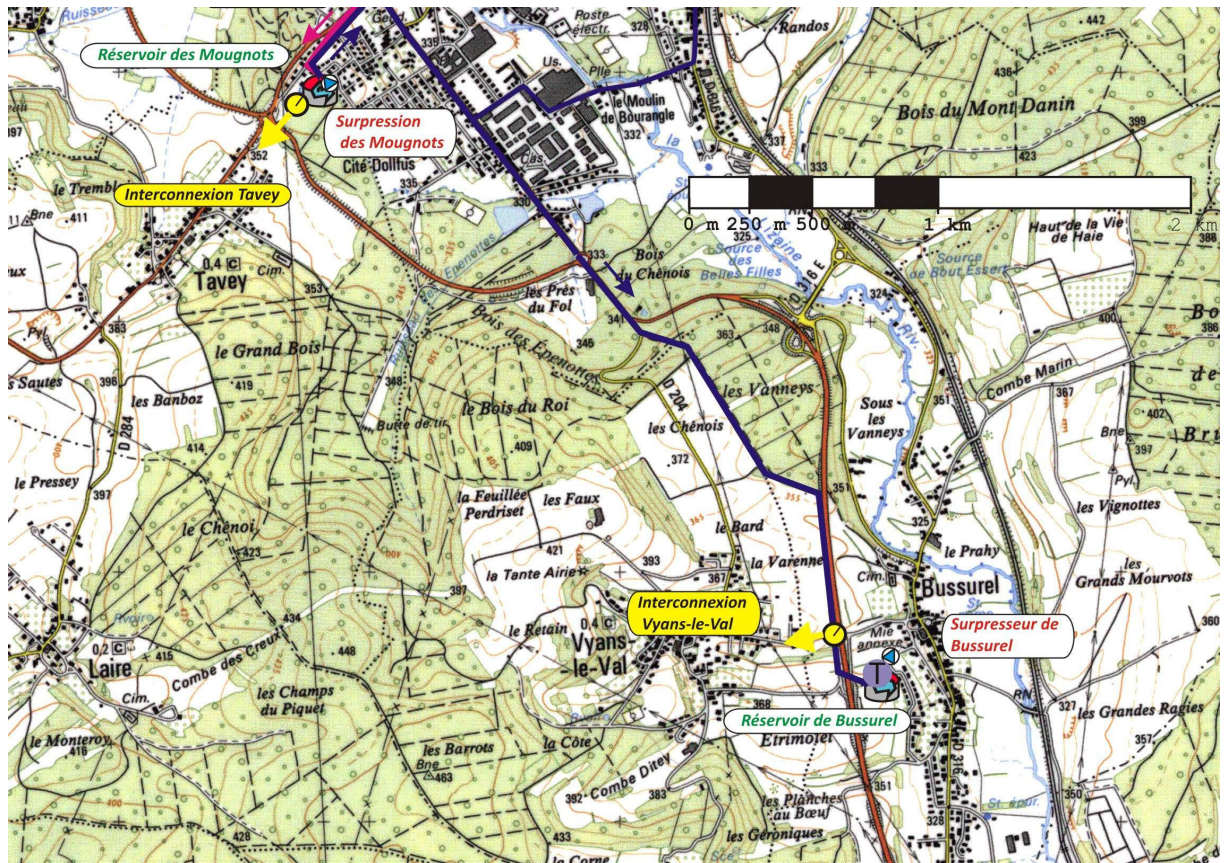
Y 6723196

Z 349,17

Nom de la section cadastrale

Numéro de la parcelle cadastrale 24

Plan de situation



## Extérieur

Accès au site Fin de la route goudronnée du lotissement

Présence d'une clôture Oui  Non

Présence d'un portail Oui  Non

Fermé à clef Oui  Non

Description des abords prairies, lotissement, chemin

Etat des abords bon état général

Réseaux EDF Oui  Non

Réseau téléphonique Oui  Non

Équipement à l'extérieur du réservoir Oui  Non

Descriptions des équipements à l'extérieur Regard de visite, compteur de distribution

Etat général du génie civil Bon

Vue extérieure



## Intérieur

Etat général du génie civil intérieur Bon

Canalisations intérieure Matériau  
Etat Bon

Nombre de pompes 4

Marque KSB

Type

Année 2012

Débit en m3/h 4x20

HMT (m)

Puissance moteur (kW)

Point de fonctionnement réel (m3/h)

Point de fonctionnement réel (bars) 3

Principe de fonctionnement 4 pompes à vitesse variable permettent de distribuer de 0 à 80 m3/h selon la demande grâce au variateur de vitesse équipant chaque pompe. Les pompes sont asservis à un point de pression de 3 bars en sortie des pompes.

Remarque

### Asservissement

Horloge Oui  Non

Niveau du réservoir Oui  Non  Nom du réservoir

Mesure de pression Oui  Non

Localisation du point de pression Sortie des pompes

### Ballon anti-bélier

Présence Oui  Non

Marque

Année 2012

Pression service 10

Pression épreuve

Volume 100

Etat Neuf

### Compteur ou débitmètre

Présence Oui  Non

Marque Schlumberger

Modèle Actaris

DN 150

Classe

Année 2007

Tête émettrice Oui  Non

## Equipement divers

Dispositif alarme anti-intrusion Oui  Non

Eclairage Oui  Non

Dispositif télésurveillance Oui  Non

### Informations transmises

Dispositif de traitement de l'eau Oui  Non

### Description du traitement

#### Liaison avec les autres ouvrages

Transformateur Oui  Non

Situation

#### Vues Intérieures







# FICHE DE VISITE DE STATION DE POMPAGE

Date de la visite 02/05/2013

Personne présente DONEY, HAUTEFEUILLE (Sciences  
Environnement), GALMICHE (Véolia)

## Renseignements généraux

Nom du réservoir SURPRESSEUR DE SAINT VALBERT

Commune Héricourt

Maître d'ouvrage Héricourt

Type de station Surpresseur

Année de construction 2002

Réhabilitation Oui  Non

Année de réhabilitation

Volume de la bache de reprise

Cote TN en m (NGF) 342

Cote radier en m (NGF)

Cote trop-plein en m (NGF)

## Situation

Coordonnées Lambert 93 X 981828

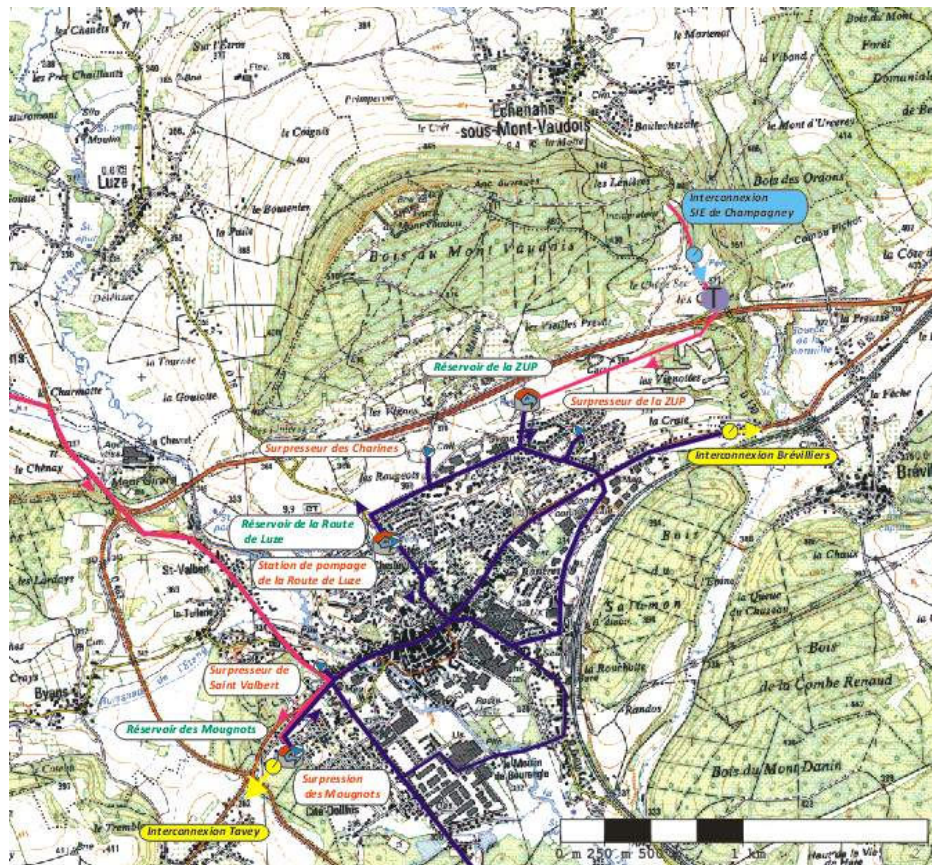
Y 6726050

Z 342

Nom de la section cadastrale

Numéro de la parcelle cadastrale 130

Plan de situation



## Extérieur

Accès au site en bordure de route, station hors-sol

Présence d'une clôture Oui  Non

Présence d'un portail Oui  Non

Fermé à clef Oui  Non

Description des abords Parking en bordure de route

Etat des abords Bon

Réseaux EDF Oui  Non

Réseau téléphonique Oui  Non

Équipement à l'extérieur du réservoir Oui  Non

### Descriptions des équipements à l'extérieur

Etat général du génie civil Bon

### Vue extérieure



## Intérieur

Etat général du génie civil intérieur Bon

Canalisations intérieure **Matériau** Autre  
**Etat** Bon

**Nombre de pompes** 4  
**Marque** LOWARA  
**Type** HYDROVAR  
**Année** 2002  
**Débit en m3/h** 39 M  
**HMT (m)**  
**Puissance moteur (kW)** 5,5  
**Point de fonctionnement réel (m3/h)** 18  
**Point de fonctionnement réel (bars)** 5  
**Principe de fonctionnement** Pompes avec variateur de vitesse  
**Remarque**

### Asservissement

**Horloge** **Oui**  **Non**   
**Niveau du réservoir** **Oui**  **Non**  **Nom du réservoir**  
**Mesure de pression** **Oui**  **Non**

**Localisation du point de pression** Sortie des pompes

### Ballon anti-bélier

**Présence** **Oui**  **Non**   
**Marque** Charlatte SA **Année** 2002  
**Pression service** 10 BAR **Pression épreuve** 15 BARS  
**Volume** 300 **Etat** Bon

### Compteur ou débitmètre

**Présence** **Oui**  **Non**   
**Marque** **Modèle**  
**DN** **Classe**  
**Année** **Tête émettrice** **Oui**  **Non**

## Equipement divers

Dispositif alarme anti-intrusion      Oui       Non

Eclairage      Oui       Non

Dispositif télésurveillance      Oui       Non

Informations transmises      Marche/arrêt, Pression, défaut EDF

Dispositif de traitement de l'eau      Oui       Non

### Description du traitement

#### Liaison avec les autres ouvrages

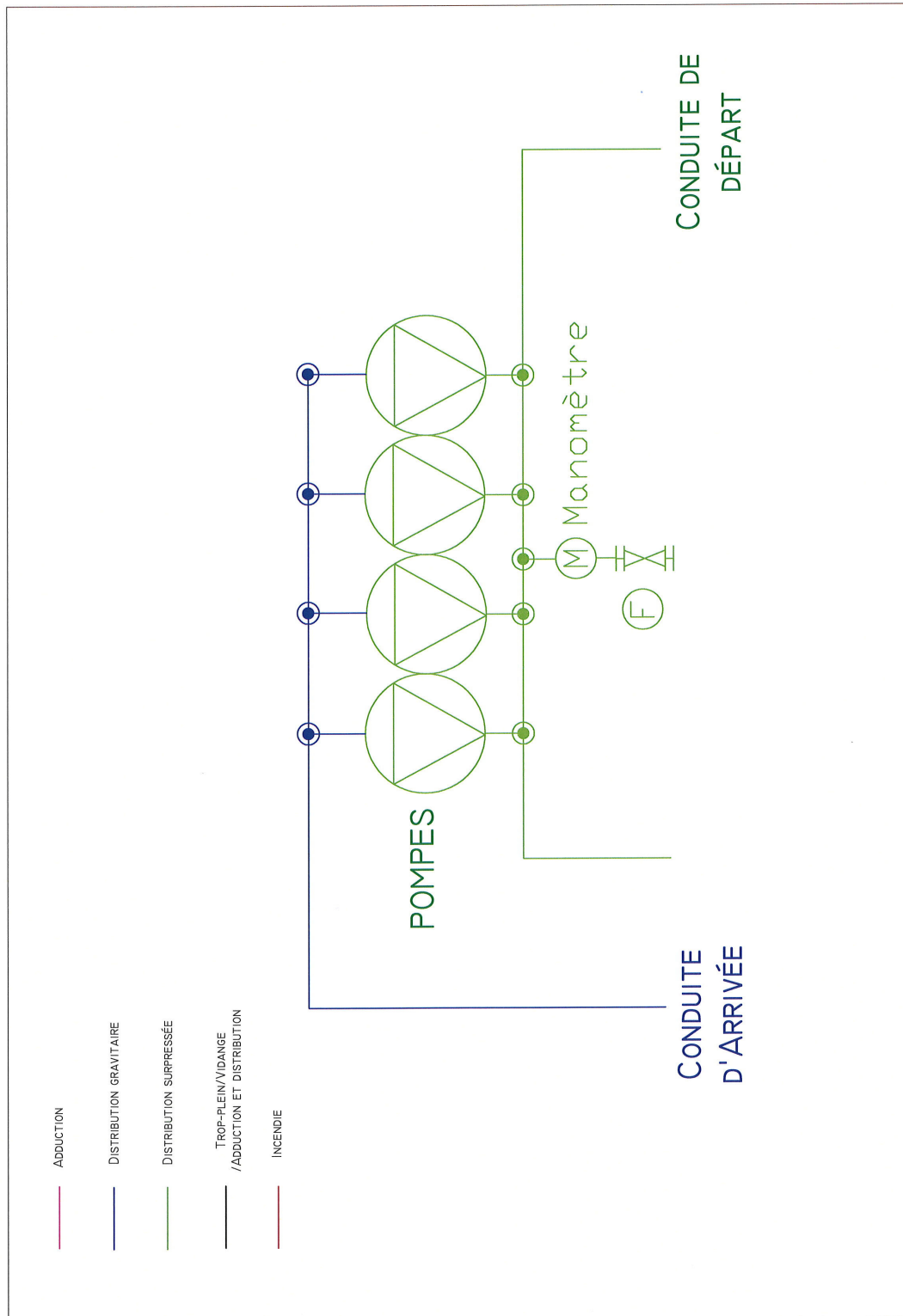
Transformateur      Oui       Non

Situation

#### Vues Intérieures



## Schema de la station de pompage:





# FICHE DE VISITE DE STATION DE POMPAGE

Date de la visite 02/05/2013

Personne présente DONEY, HAUTEFEUILLE (Sciences  
Environnement), GALMICHE (Véolia)

## Renseignements généraux

Nom du réservoir surpresseur enterré de la ZUP

Commune Héricourt

Maître d'ouvrage Héricourt

Type de station Surpresseur

Année de construction Réhabilitation Oui  Non  Année de réhabilitation

Volume de la bâche de reprise

Cote TN en m (NGF) 379

Cote radier en m (NGF)

Cote trop-plein en m (NGF)

## Situation

Coordonnées Lambert 93 X 983313

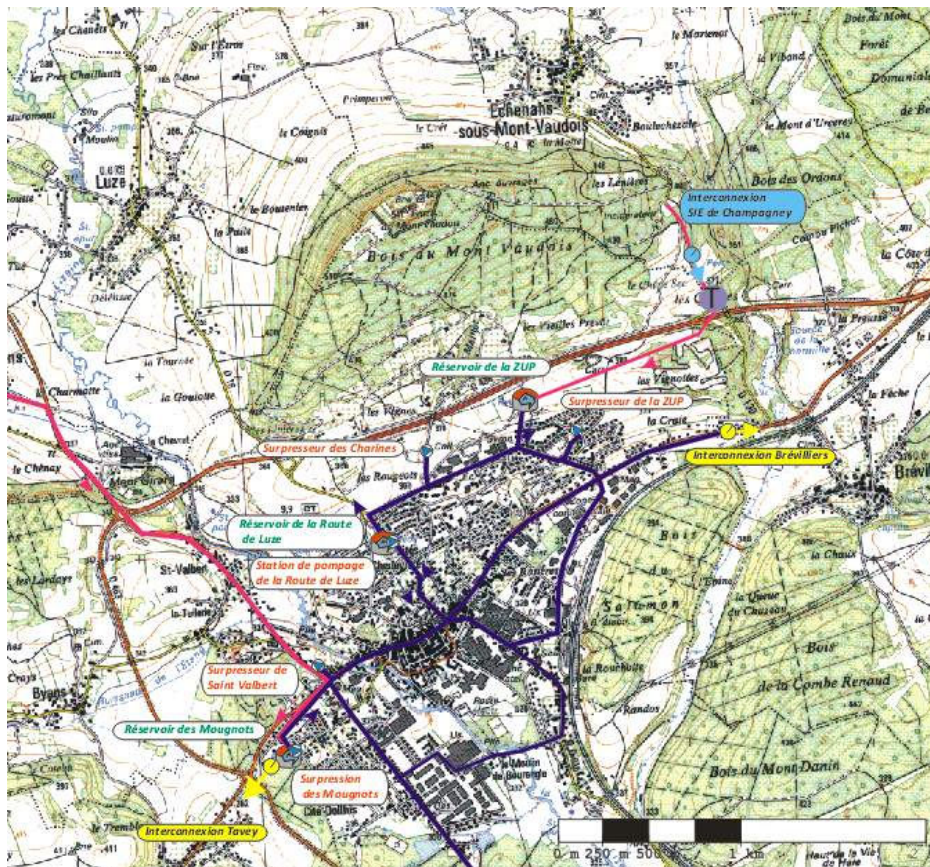
Y 6727310

Z 379

Nom de la section cadastrale

Numéro de la parcelle cadastrale

Plan de situation



## Extérieur

**Accès au site** Sous le parking carrefour rue pierre de coubertin/rue jaques prévert

**Présence d'une clôture** Oui  Non

**Présence d'un portail** Oui  Non

**Fermé à clef** Oui  Non

**Description des abords** Parking du lotissement, transfo EDF, habitations lotissement

**Etat des abords** BON

**Réseaux** EDF Oui  Non

**Réseau téléphonique** Oui  Non

**Équipement à l'extérieur du réservoir** Oui  Non

### Descriptions des équipements à l'extérieur

**Etat général du génie civil** Bon

### Vue extérieure



## Intérieur

Etat général du génie civil intérieur Bon

Canalisations intérieure **Matériau** Acier  
**Etat** Corrodé

Nombre de pompes 1  
Marque KSB  
Type  
Année 2010  
Débit en m3/h  
HMT (m)  
Puissance moteur (kW)  
Point de fonctionnement réel (m3/h) 15  
Point de fonctionnement réel (bars) 5  
Principe de fonctionnement 18 M3/H A 42 M MAXI  
Remarque

### Asservissement

Horloge **Oui**  **Non**   
Niveau du réservoir **Oui**  **Non**  **Nom du réservoir** ZUP  
Mesure de pression **Oui**  **Non**

### Localisation du point de pression

### Ballon anti-bélier

Présence **Oui**  **Non**   
Marque **Année**  
Pression service **Pression épreuve**  
Volume **Etat**

### Compteur ou débitmètre

Présence **Oui**  **Non**   
Marque **Modèle**  
DN **Classe**  
Année **Tête émettrice** **Oui**  **Non**

## Equipement divers

Dispositif alarme anti-intrusion Oui  Non

Eclairage Oui  Non

Dispositif télésurveillance Oui  Non

Informations transmises EDF et débit

Dispositif de traitement de l'eau Oui  Non

### Description du traitement

#### Liaison avec les autres ouvrages

Transformateur Oui  Non

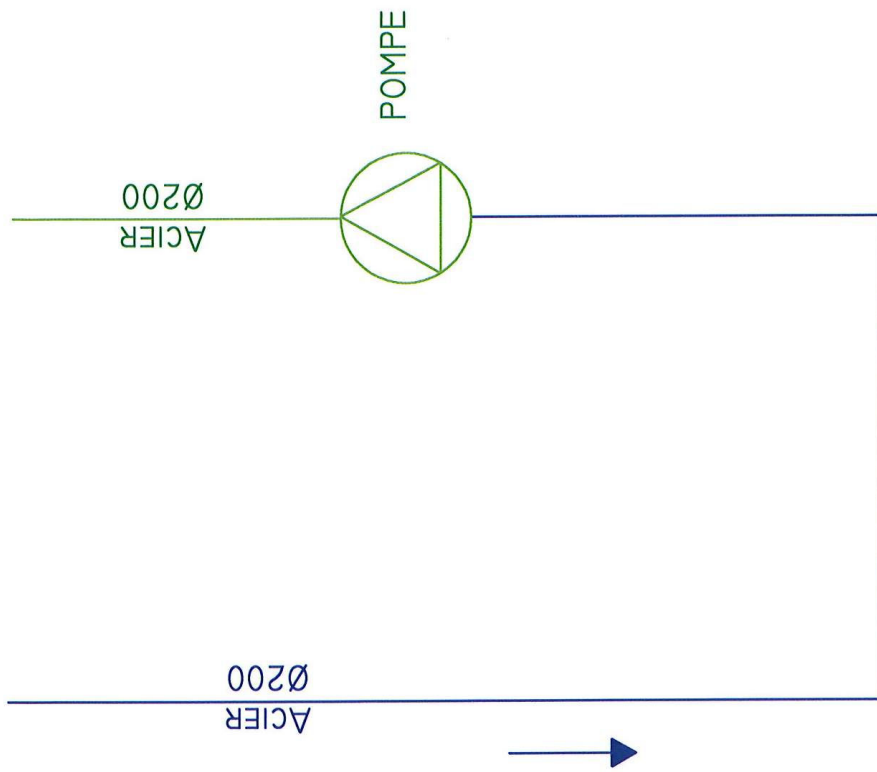
Situation

#### Vues Intérieures



# Schéma de la station

Schema de la station de pompage:



ADDUCTION

DISTRIBUTION GRAVITAIRE

DISTRIBUTION SURPRESSÉE

TROP-PLEIN/VIDANGE  
/ADDUCTION ET DISTRIBUTION

INCENDIE



# FICHE DE VISITE DE STATION DE POMPAGE

Date de la visite 02/05/2013

Personne présente OD LBH VEOLIA

## Renseignements généraux

Nom du réservoir surpresseur les Charines

Commune Héricourt

Maître d'ouvrage commune Héricourt

Type de station Surpresseur

Année de construction Réhabilitation Oui  Non  Année de réhabilitation

Volume de la bache de reprise

Cote TN en m (NGF) 373

Cote radier en m (NGF)

Cote trop-plein en m (NGF)

## Situation

Coordonnées Lambert 93 X 982531

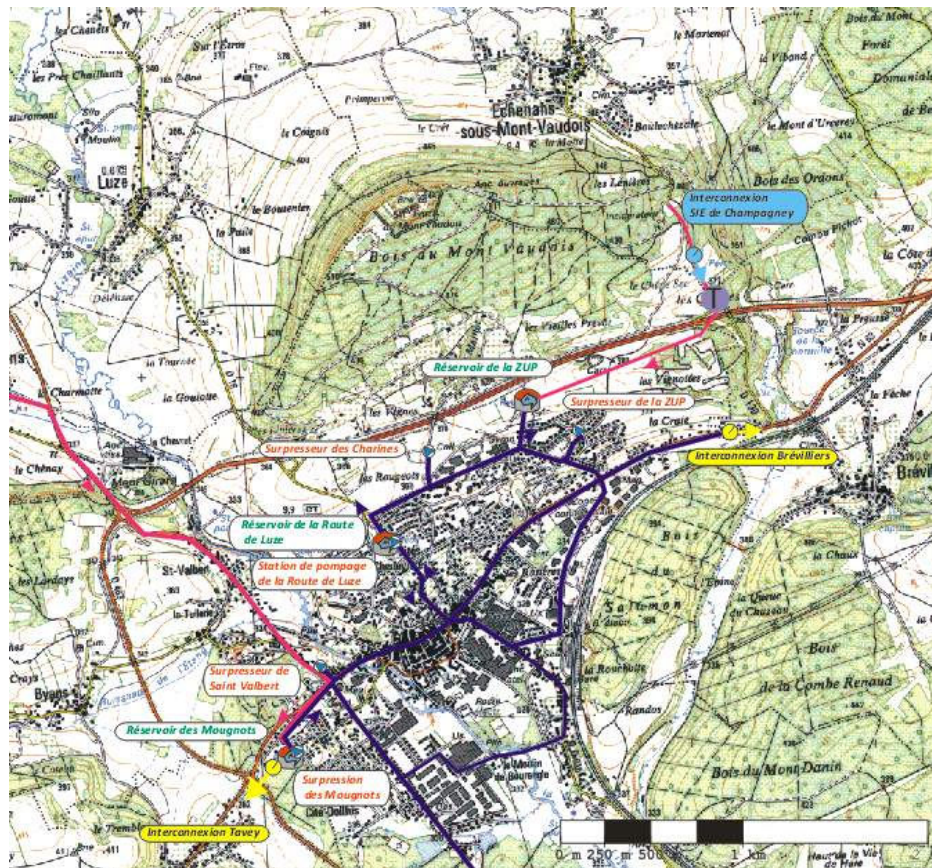
Nom de la section cadastrale

Y 6727247

Numéro de la parcelle cadastrale

Z 373

Plan de situation



## Extérieur

Accès au site cabanon en bordure de route

Présence d'une clôture Oui  Non

Présence d'un portail Oui  Non

Fermé à clef Oui  Non

Description des abords route, habitations,

Etat des abords bon

Réseaux EDF Oui  Non

Réseau téléphonique Oui  Non

Équipement à l'extérieur du réservoir Oui  Non

### Descriptions des équipements à l'extérieur

Etat général du génie civil Bon

### Vue extérieure



## Intérieur

Etat général du génie civil intérieur Bon

Canalisations intérieure **Matériau** Autre  
**Etat** Bon

Nombre de pompes 4  
Marque KSB  
Type GMIN  
Année 2003

Débit en m3/h

HMT (m)

Puissance moteur (kW)

Point de fonctionnement réel (m3/h)

Point de fonctionnement réel (bars) entre 5,5 et 7 bars

Principe de fonctionnement Pompe sans variateur de vitesse

Remarque 2 pompes HS

### Asservissement

Horloge **Oui**  **Non**

Niveau du réservoir **Oui**  **Non**  **Nom du réservoir**

Mesure de pression **Oui**  **Non**

Localisation du point de pression Sortie des pompes

### Ballon anti-bélier

Présence **Oui**  **Non**

Marque Charlatte SA

Année 1999

Pression service 10

Pression épreuve 15

Volume 300

Etat OK

### Compteur ou débitmètre

Présence **Oui**  **Non**

Marque SAPPEL

Modèle

DN 80

Classe B

Année 94?

Tête émettrice **Oui**  **Non**

## Equipement divers

Dispositif alarme anti-intrusion Oui  Non

Eclairage Oui  Non

Dispositif télésurveillance Oui  Non

### Informations transmises

débit, retour de marche de pompes, pression de refoulement, défaut EDF

Dispositif de traitement de l'eau Oui  Non

### Description du traitement

#### Liaison avec les autres ouvrages

Transformateur Oui  Non

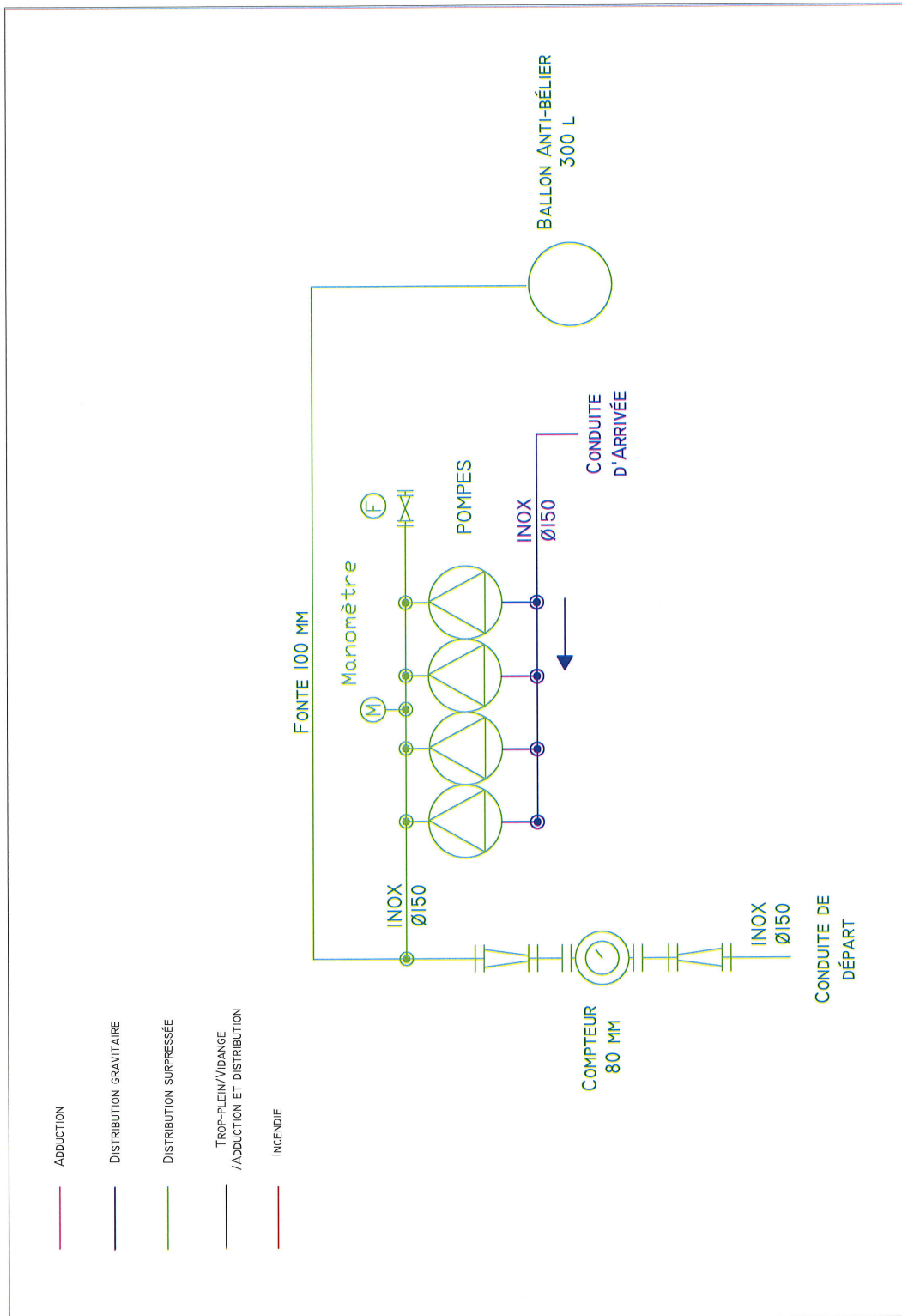
Situation

#### Vues Intérieures



# Schéma de la station

Schema de la station de pompage:





# FICHE DE VISITE DE STATION DE POMPAGE

Date de la visite 02/05/2013

Personne présente DONEY, HAUTEFEUILLE (Sciences  
Environnement), GALMICHE (Véolia)

## Renseignements généraux

Nom du réservoir Station Route de Luze

Commune Héricourt

Maître d'ouvrage Ville d'Héricourt

Type de station Pompage

Année de construction

Réhabilitation Oui  Non

Année de réhabilitation

Volume de la bache de reprise 600

Cote TN en m (NGF) 366

Cote radier en m (NGF) 365,56

Cote trop-plein en m (NGF) 369,56

## Situation

Coordonnées Lambert 93 X 982276

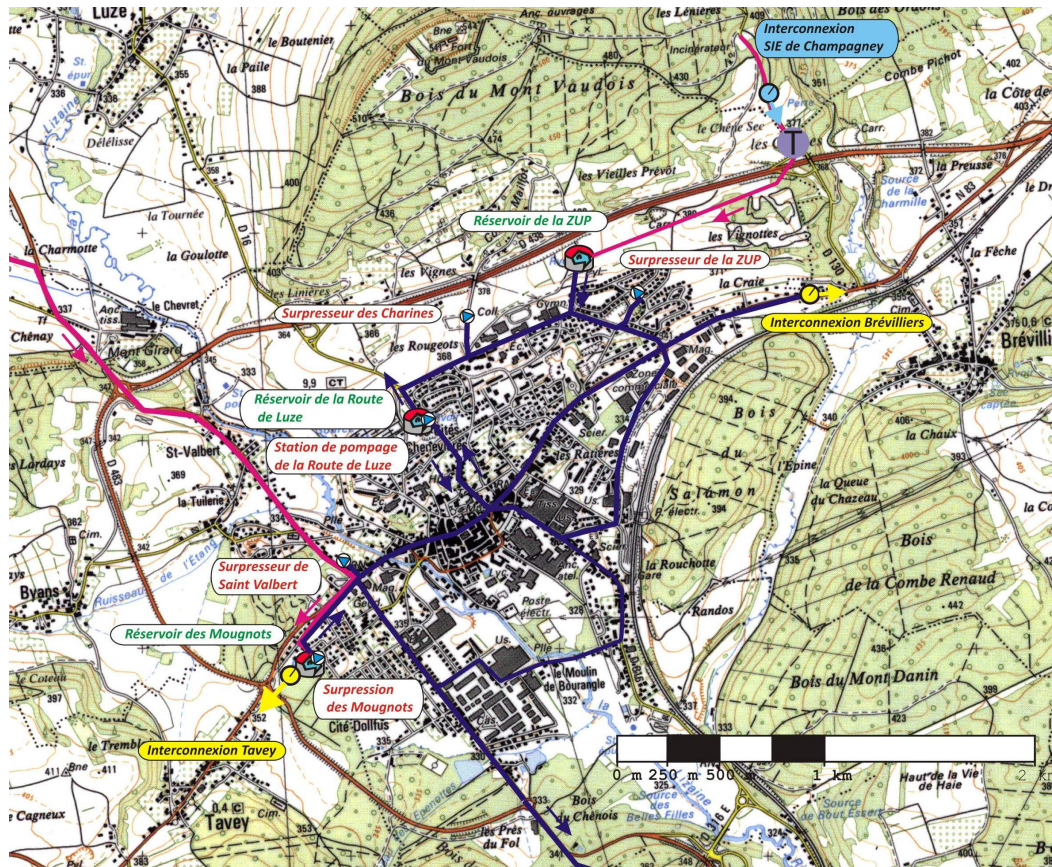
Y 6726714

Z 366

Nom de la section cadastrale

Numéro de la parcelle cadastrale 169

## Plan de situation



## Extérieur

Accès au site en bordure de route

Présence d'une clôture Oui  Non

Présence d'un portail Oui  Non  Fermé à clef Oui  Non

Description des abords au milieu des habitations, en bordure de route

Etat des abords Bon

Réseaux EDF Oui  Non  Réseau téléphonique Oui  Non

Équipement à l'extérieur du réservoir Oui  Non

### Descriptions des équipements à l'extérieur

Etat général du génie civil Bon

### Vue extérieure



## Intérieur

Etat général du génie civil intérieur Bon

Canalisations intérieure **Matériau** Fonte  
**Etat** Bon

Nombre de pompes 1  
Marque KSB  
Type  
Année  
Débit en m3/h 60  
HMT (m)  
Puissance moteur (kW)  
Point de fonctionnement réel (m3/h)  
Point de fonctionnement réel (bars)  
Principe de fonctionnement  
Remarque

### Asservissement

Horloge **Oui**  **Non**   
Niveau du réservoir **Oui**  **Non**  **Nom du réservoir**  
Mesure de pression **Oui**  **Non**

Localisation du point de pression

### Ballon anti-bélier

Présence **Oui**  **Non**   
Marque **Année**  
Pression service **Pression épreuve**  
Volume **Etat**

### Compteur ou débitmètre

Présence **Oui**  **Non**   
Marque **Modèle**  
DN **Classe**  
Année **Tête émettrice** **Oui**  **Non**

## Equipement divers

Dispositif alarme anti-intrusion      **Oui**       **Non**

Eclairage      **Oui**       **Non**

Dispositif télésurveillance      **Oui**       **Non**

### Informations transmises

Défaut intrusion, débit, défaut EDF, niveau réservoir, fonctionnement pompe

Dispositif de traitement de l'eau      **Oui**       **Non**

### Description du traitement

#### Liaison avec les autres ouvrages

Transformateur      **Oui**       **Non**

Situation

Vues Intérieures

# Schéma de la station

## Schema de la station de pompage:

