

COMMUNE DE SANT' ANTONINO

Réseaux d'eau potable du réservoir au Village

Phase 1 : Diagnostic

Plan d'implantation des réseaux et des équipements sur fond cadastral

Le réseau d'alimentation de la Commune








DATES	MODIFICATIONS	ECHELLE : 1 / 2 000
		DATE : Février 2019
		PROJETEUR : C. FILIPPI
		N° DESSIN 01 06

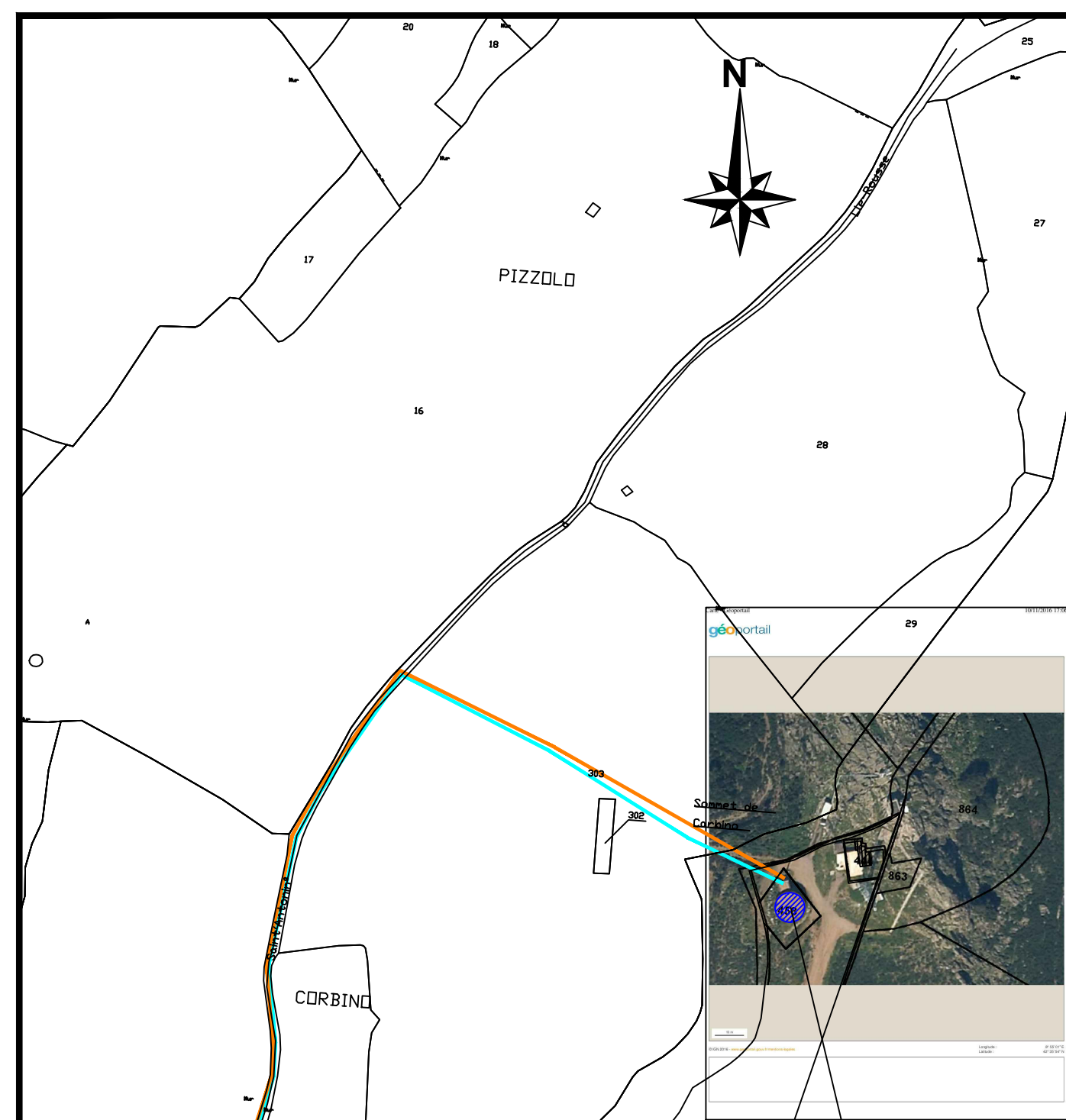


BUREAU D' ETUDES INSULAIRE

Résidence "Matunera" - CASATORRA 20620 BIGUGLIA
Tél : 04.95.30.78.99 - Fax : 04.95.33.65.31 - E-mail : bei.contact@bei-corse.com

Légende :

-  Canalisation d'alimentation du village
-  Canalisation d'alimentation du réseau incendie
-  Canalisation de l'OEHC
- Canalisation de distribution :
 -  tracé connu
 -  tracé supposé
-  Poteau incendie
-  Point d'eau fontaine
-  robinet
-  Compteur installé à l'extérieur des habitations
-  Compteur installé à l'extérieur des habitations dans un même coffret
-  Compteur installé à l'intérieur des habitations
-  Vanne de sectionnement
-  Bouche à clef
-  Maillage actuel potentiel
-  Compteurs invisibles ou inexistantes et interrogations



Réservoir de l'OEHC de Sant'Antonino (alt: 519 m)

