

Légende

- Légende**
- Cadre CV
 - 1 Numéro CV
 - Objet
 - o Borne fontaine
 - ▲ Borne incendie
 - Brise charge
 - ⊗ Compteur
 - Poteau incendie
 - Regard
 - Réserve incendie
 - ▼ Réservoir
 - ▲ Source
 - ⊙ Station de pompage
 - + Vanne de borne fontaine
 - + Vanne de branchement
 - + Vanne de PI
 - + Vanne de sectionnement
 - + Vanne de sectionnement fermée
 - ⊕ Ventouse
 - Bouche d'arrosage
 - ▶ Réducteur
 - + Vanne de bouche d'arrosage
 - Branchement
 - Canalisation
 - aduction source du Col
 - aduction source du grès
 - distribution

Département des Alpes de Haute Provence
Commune de Saint Jurs

PLAN DU RESEAU EAU POTABLE

Plan d'ensemble

Réalisé par : DF

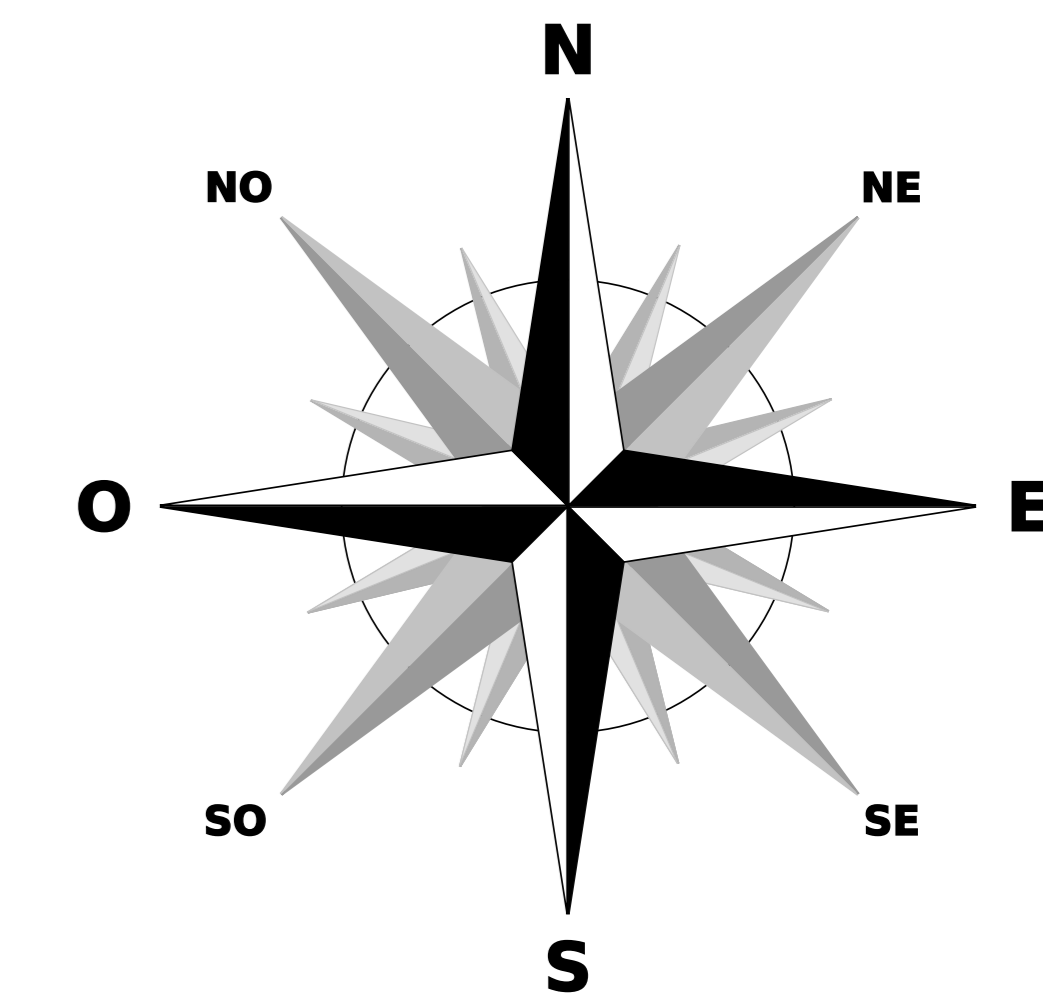
Référence :
E17038 EPS

Validé par : SN

Date : 18/05/2017

Echelle : 1/5000





Légende

- Légende**
- Cadre CV
 - 1 Numéro CV
 - Objet
 - o Borne fontaine
 - ▲ Borne incendie
 - Brise charge
 - ⊗ Compteur
 - Poteau incendie
 - Regard
 - Réserve incendie
 - ▼ Réservoir
 - ▲ Source
 - ⊙ Station de pompage
 - + Vanne de borne fontaine
 - + Vanne de branchement
 - + Vanne de PI
 - + Vanne de sectionnement
 - + Vanne de sectionnement fermée
 - ⊕ Ventouse
 - Bouche d'arrosage
 - ▶ Réducteur
 - + Vanne de bouche d'arrosage
 - Branchement
 - Canalisation
 - aduction source du Col
 - aduction source du gris
 - distribution



Département des Alpes de Haute Provence
Commune de Saint Jurs

PLAN DU RESEAU EAU POTABLE

Plan d'ensemble

Réalisé par : DF

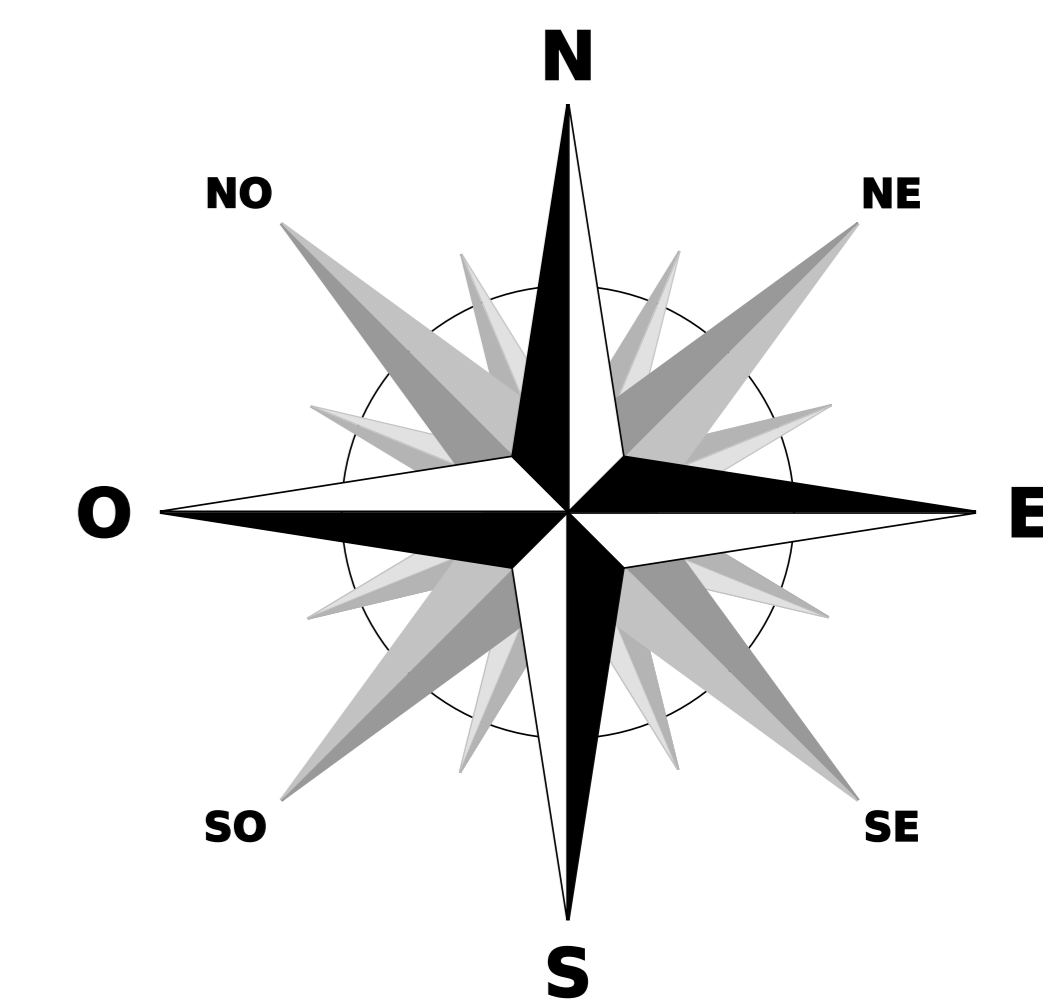
Référence :
E17038 EPS

Validé par : SN

Date : 18/05/2017

Echelle : 1/5000





Légende

- Légende**
- Borne fontaine
 - Borne incendie
 - Brise charge
 - Compteur
 - Poteau incendie
 - Regard
 - Réserve incendie
 - Réservoir
 - Source
 - Station de pompage
 - Vanne de borne fontaine
 - Vanne de branchement
 - Vanne de PI
 - Vanne de sectionnement
 - Vanne de sectionnement fermée
 - Ventouse
 - Vanne de vidange
 - Branchement
 - Canalisation
 - aduction source du Col
 - aduction source du gris
 - distribution

Département des Alpes de Haute Provence
Commune de Saint Jurs

PLAN DU RESEAU EAU POTABLE

Plan du village

Réalisé par : DF

Référence :
E17038 EPS

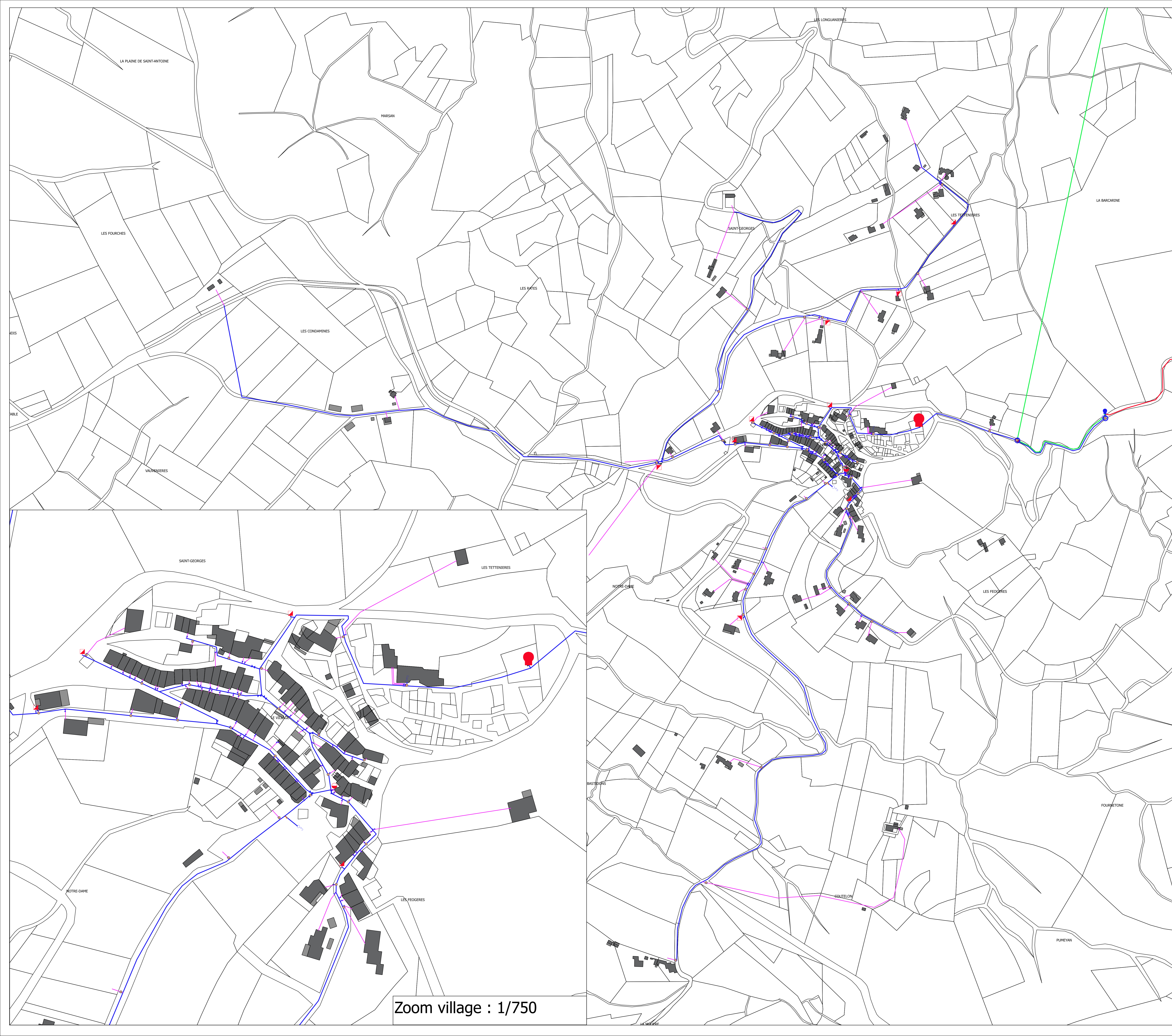
Validé par : SN

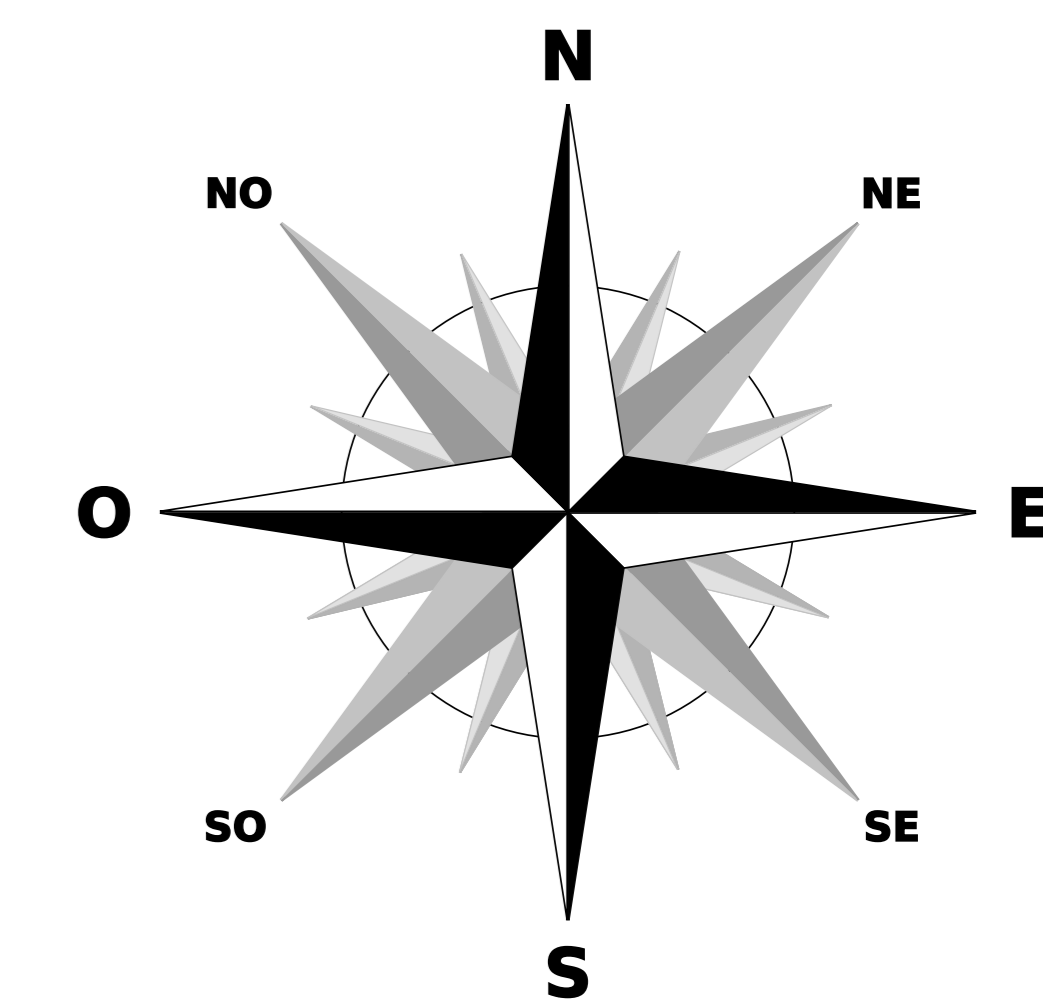
Date : 16/03/2017

Echelle : 1/2000



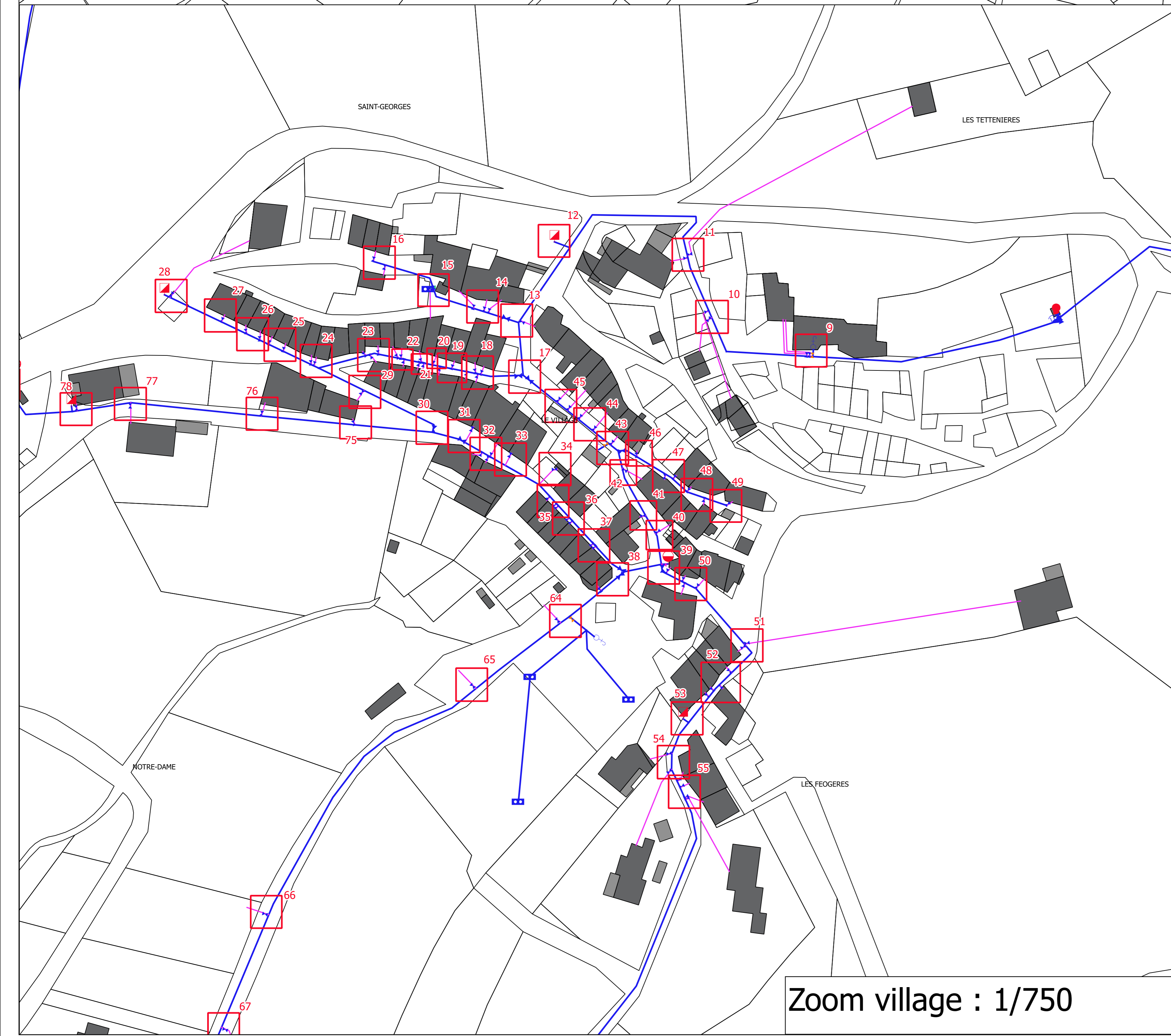
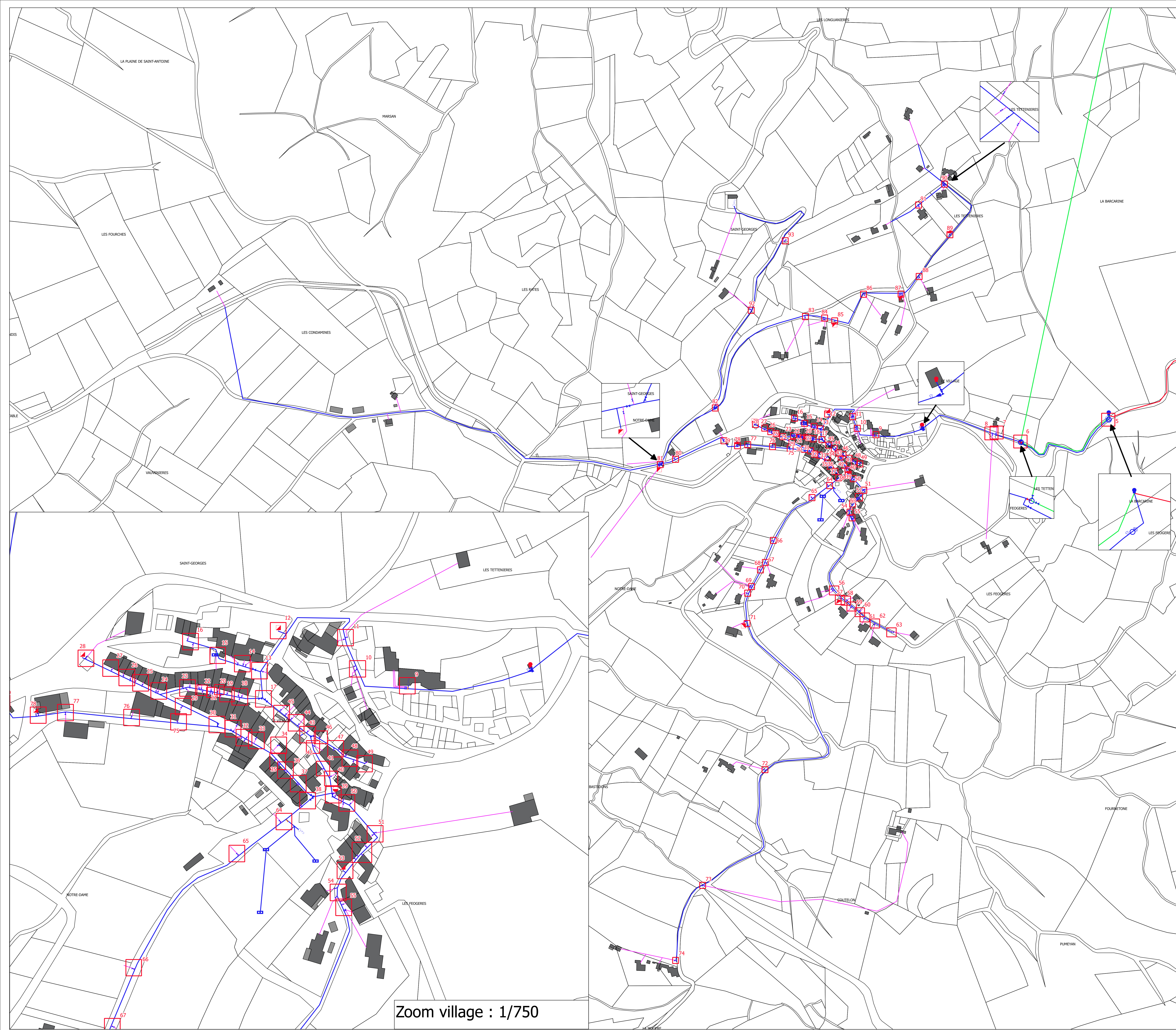
Zoom village : 1/750





Légende

- Légende**
- Cadre CV
 - 1 N CV
 - f Borne fontaine
 - ▲ Borne incendie
 - Bouche d'arrosage
 - Brise charge
 - ⊙ Compteur
 - Poteau incendie
 - ▶ Réducteur
 - Regard
 - Réserve incendie
 - ▼ Réservoir
 - ▲ Source
 - ⊙ Station de pompage
 - + Vanne de borne fontaine
 - + Vanne de bouche d'arrosage
 - + Vanne de branchement
 - + Vanne de sectionnement
 - + Vanne de sectionnement fermée
 - ⊖ Ventouse
 - Branchement
 - Canalisation
 - adduction source du Col
 - adduction source du grais
 - distribution



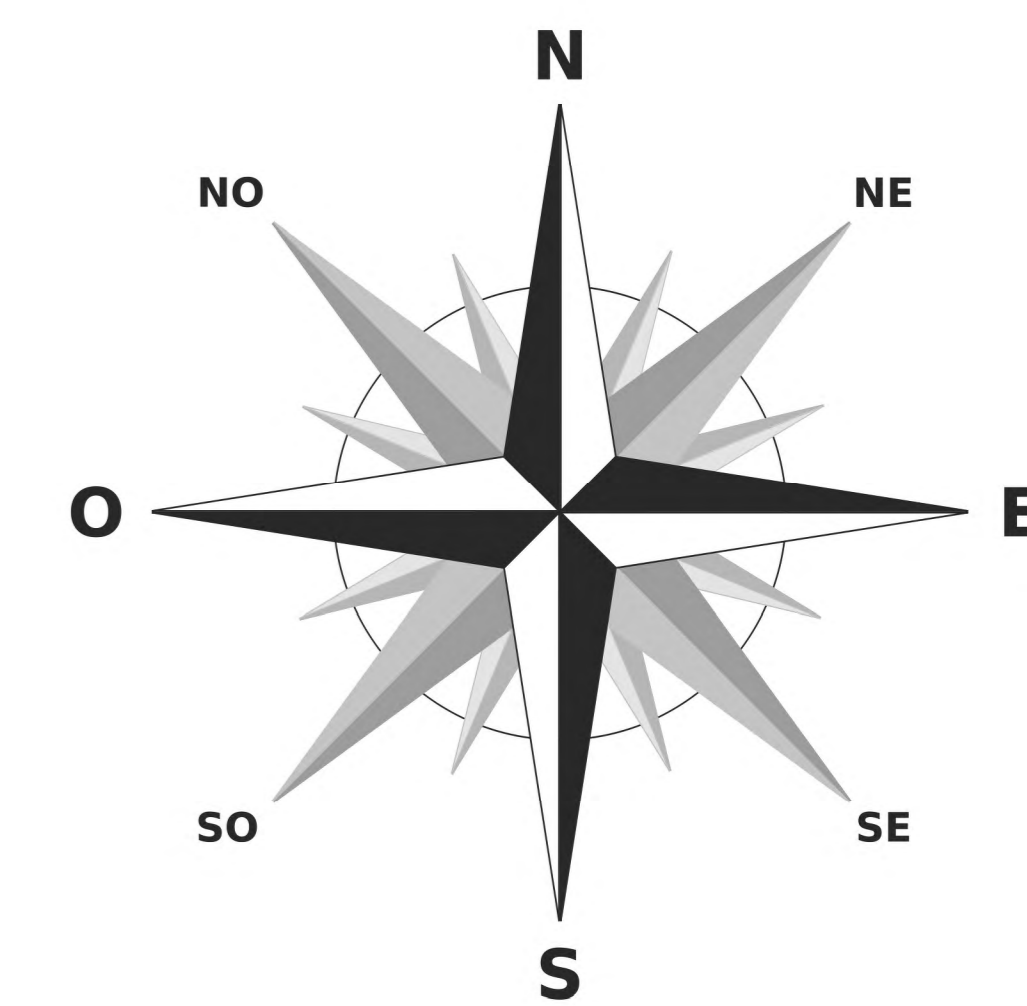
Zoom village : 1/750

Département des Alpes de Haute Provence
Commune de Saint Jurs

PLAN DU RESEAU EAU POTABLE

Plan du village

Réalisé par : DF	Référence : E17038 EPS	
Validé par : SN		
Date : 18/05/2017	Echelle : 1/2000	



- Légende**
- Réseau AEP :
- Adduction source du Col
 - Adduction source du gris
 - Distribution
 - Branchement
- Equipement et ouvrage :
- Borne fontaine
 - Borne incendie
 - Brise charge
 - ⊙ Compteur
 - Poteau incendie
 - Regard
 - Réserve incendie
 - ▼ Réservoir
 - ▼ Source
 - ⌚ Station de pompage
 - ⊥ Vanne de borne fontaine
 - ⊥ Vanne de branchement
 - ⊥ Vanne de PI
 - ⊥ Vanne de sectionnement
 - ⊥ Vanne de sectionnement fermée
 - ⊥ Ventouse
 - Bouche d'arrosage
 - ▶ Réducteur
 - ⊥ Vanne de bouche d'arrosage

Département des Alpes de Haute Provence
Commune de Saint Jurs

PLAN DU RESEAU EAU POTABLE

Plan d'ensemble

Réalisé par : REG

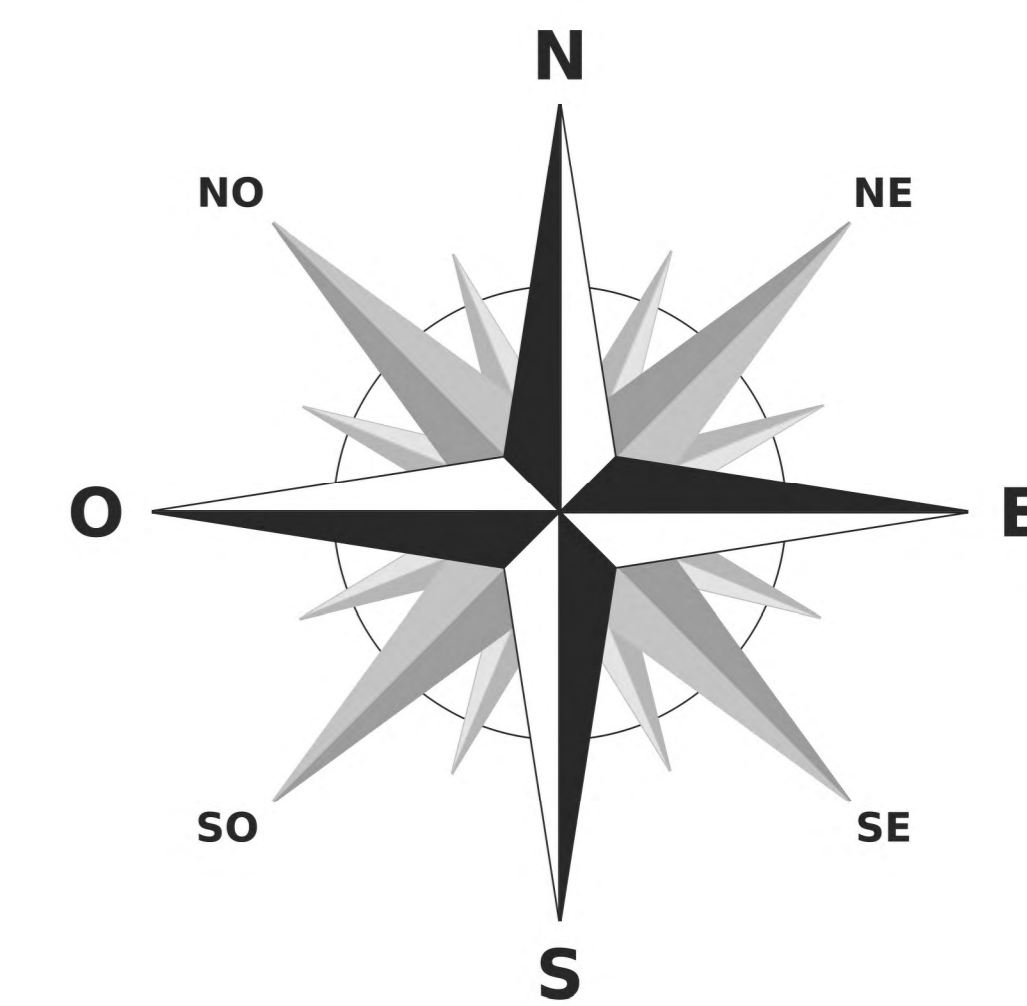
Référence :
E17038 EPS

Validé par : SN

Date : 20/10/2017

Echelle : 1 / 5 000





- Légende**
- Carnet de vannage
- Réseau AEP :
- Adduction source du Col
 - Adduction source du grais
 - Distribution
 - Branchement
- Équipement et ouvrage :
- Borne fontaine
 - ▲ Borne incendie
 - Brise charge
 - ⊙ Compteur
 - Poteau incendie
 - Regard
 - Réserve incendie
 - ▼ Réservoir
 - Source
 - ⌚ Station de pompage
 - + Vanne de borne fontaine
 - + Vanne de branchement
 - + Vanne de PI
 - + Vanne de sectionnement
 - + Vanne de sectionnement fermée
 - ⌈ Ventouse
 - Bouche d'arrosage
 - ▶ Réducteur
 - + Vanne de bouche d'arrosage

Département des Alpes de Haute Provence
Commune de Saint Jurs

PLAN DU RESEAU EAU POTABLE

Plan d'ensemble

Réalisé par : REG

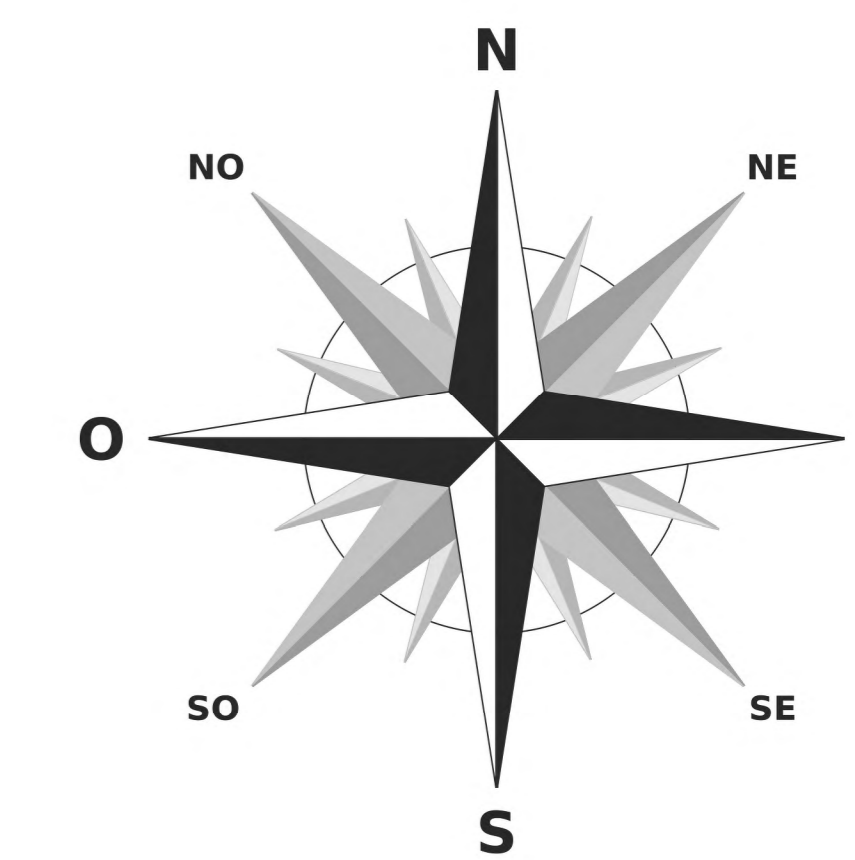
Référence :
E17038 EPS

Validé par : SN

Date : 20/10/2017

Echelle : 1 / 5 000





- Légende**
- Réseau AEP :
- Adduction source du Col
 - Adduction source du grais
 - Distribution
 - Branchement
- Equipement et ouvrage :
- Borne fontaine
 - ▲ Borne incendie
 - Bouche d'arrosage
 - Brise charge
 - ⊙ Compteur
 - Poteau incendie
 - ▶ Réducteur
 - Regard
 - Réserve incendie
 - Réservoir
 - Source
 - ⊙ Station de pompage
 - ⊙ Vanne de borne fontaine
 - ⊙ Vanne de bouche d'arrosage
 - ⊙ Vanne de branchement
 - ⊙ Vanne de PI
 - ⊙ Vanne de sectionnement
 - ⊙ Vanne de sectionnement fermée
 - ⊙ Ventouse

Département des Alpes de Haute Provence
Commune de Saint Jurs

PLAN DU RESEAU EAU POTABLE

Plan du village

Réalisé par : REG

Référence :
E17038 EPS

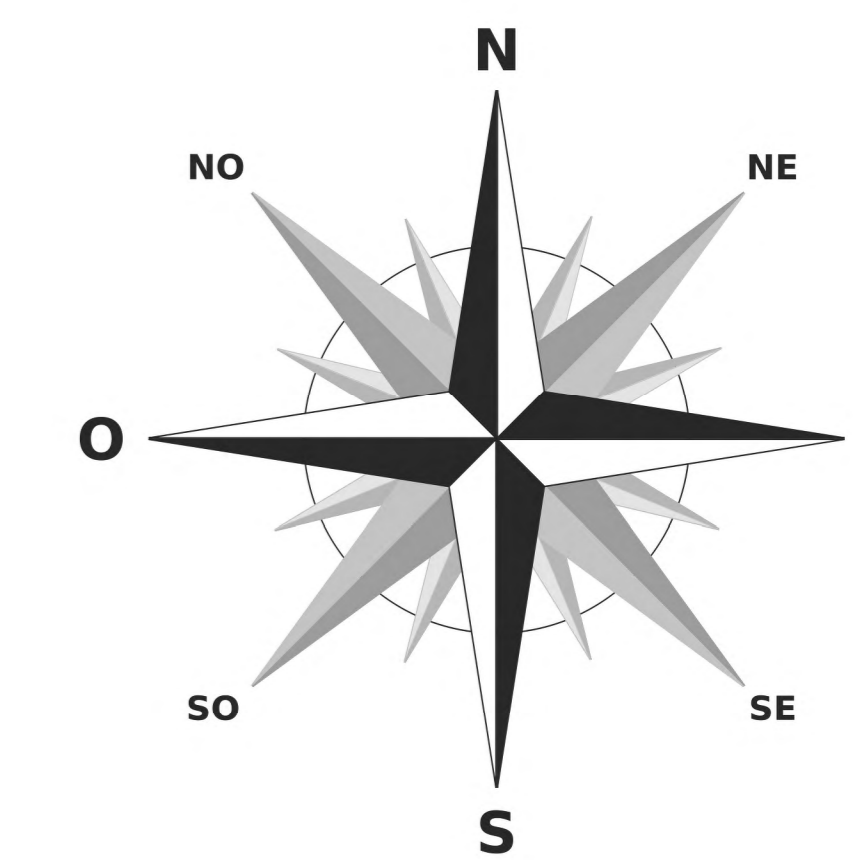
Validé par : SN

Date : 20/10/2017

Echelle : 1 / 2000



Zoom village : 1 / 750



- Légende**
- Réseau AEP :
- Adduction source du Col
 - Adduction source du grail
 - Distribution
 - Branchement
 - Carret de vannage
- Equipement et ouvrage :
- Borne fontaine
 - Borne incendie
 - Bouche d'arrosage
 - Brise charge
 - Compteur
 - Poteau incendie
 - ▶ Réducteur
 - Regard
 - Réserve incendie
 - Réservoir
 - Source
 - Station de pompage
 - Vanne de borne fontaine
 - Vanne de bouche d'arrosage
 - Vanne de branchement
 - Vanne de PI
 - Vanne de sectionnement
 - Vanne de sectionnement fermée
 - ⊥ Ventouse

Département des Alpes de Haute Provence
Commune de Saint Jurs

PLAN DU RESEAU EAU POTABLE

Plan du village

Réalisé par : REG

Référence :
E17038 EPS

Validé par : SN

Date : 20/10/2017

Echelle : 1 / 2000



Zoom village : 1 / 750