

AMENAGEMENT de Donzere Mondragon

Vieux-Rhône

Restauration des îlons et marges alluviales

Site : îlone du Banc-Rouge
Variante N°1

cahier de profils en travers

Profils types 2,6,9,12,13,18,21,25

IND.		DATE		DESSINE PAR		CONTROLE PAR		VALIDE PAR		MODIFICATIONS	
REFERENCES :											
<p style="text-align: center;">CNR</p> <p>COMPAGNIE NATIONALE DU RHÔNE</p> <p>SIEGE SOCIAL 2 rue André Bonin 69316 LYON Cedex 4 Tél : 04-72-00-69-69 Fax : 04-72-10-66-66 cni.lyon@cni.tm.fr</p>											
DESSINE PAR : PNE			CONTROLE PAR : Henri Claire			VALIDE PAR :			CHARGE D'AFF : ALM		
DATE : 07/2016			DATE :			DATE :			N° D'AFFAIRE : 100963		
AUTOCAD V2013						Système de référence : Lambert 93					
Copyright CNR. Ce document est la propriété de CNR. Toute communication, reproduction, même partielle, est interdite sans autorisation écrite.						Méthode de levé : Référence connue :					
Andenne immatriculation:										IND.	
100963PL0017										A	
ECHELLE : schéma											



COMPAGNIE NATIONALE DU RHÔNE

AMENAGEMENT de Donzère-Mondragon

Vieux-Rhône

Restauration des Lônes et marges alluviales

Site : Lône du Banc-Rouge

Variante N°1

Profil n° : 2

Andenne Immatriculation:

DATE : juillet 2016
DESS : P. Neufs
Ing. : A.L. Masson
ECHELLE : 1/200

IND. FOLIO
100963PL0017 A 1/1

AUTOCAD V2013 Copyright CNR. Ce document est la propriété de CNR. Toute communication, reproduction, même partielle, est interdite sauf autorisation écrite.

Z(Axe) TN : 43.24

RG

RD

Déblai : 59 m²

Q1 (44.80)

Ores (41.45)

cote d'arase 40.85

Toit des graviers 41.25

PC : 35.00 m

Altitudes TN	Altitudes Projet	Distances à l'axe TN	Distances à l'axe Projet	Distances partielles Projet
17.00	44.19	17.00		
16.00	44.15	16.00		
15.00	44.15	15.00		
14.00	44.12	14.00		
13.00	44.00	13.00	44.05	
12.00	43.73	12.00		
11.00	43.48	11.00		
10.00	43.27	10.00	40.86	13.24
9.00	43.12	9.00		
8.00	43.02	8.00		
7.00	42.99	7.00		
6.00	42.99	6.00		
5.00	42.99	5.00		
4.00	43.01	4.00		
3.00	43.03	3.00		
2.00	43.05	2.00		
1.00	43.11	1.00		
0.00	43.24	0.00		
1.00	43.32	1.00		
2.00	43.47	2.00		
3.00	43.59	3.00		
4.00	43.66	4.00		
5.00	43.73	5.00		
6.00	43.73	6.00		
7.00	43.73	7.00	40.85	7.10
8.00	43.73	8.00		
9.00	43.73	9.00		
10.00	43.72	10.00	40.85	10.46
10.46	43.72	10.46		
11.00	43.71	11.00		
12.00	43.71	12.00		
13.00	43.70	13.00	43.70	13.30
14.00	43.71	14.00		
15.00	43.73	15.00		
16.00	43.77	16.00		
17.00	43.79	17.00		



COMPAGNIE NATIONALE DU RHONE

AMENAGEMENT de Donzère-Mondragon

Vieux-Rhône

Restauration des Lônes et marges alluviales

Site : Lône du Banc-Rouge

Variante N°1

Profil n° : 6

Ancienne Immatriculation:

DATE : juillet 2016

DESS : P.Neuts

IND.

ECHELLE : 1/100

Ing : A.L Masson

I00963P L0017

A

FOLIO
1/1

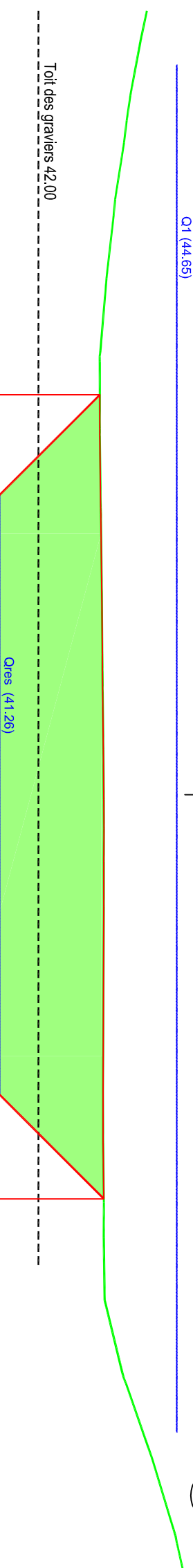
AUTOCAD V2013 Copyright CNR. Ce document est la propriété de CNR. Toute communication, reproduction, même partielle, est interdite sauf autorisation écrite.

Z(Axe) TN : 43.25

RG

RD

Q1 (44.69)



■ Déblai : 34 m²

PC : 35.00 m

Altitudes TN	Altitudes Projet	Distances à l'axe TN	Distances à l'axe Projet	Distances partielles Projet
15.00	44.67	15.00		
14.00	43.87	14.00		
13.00	43.70	13.00		
12.00	43.56	12.00		
11.00	43.43	11.00		
10.00	43.31	10.00		
9.00	43.23	9.00		
8.00	43.17	8.00	7.65	2.65
7.00	43.17	7.00		
6.00	43.18	6.00		
5.00	43.20	5.00	5.00	8.42
4.00	43.21	4.00		
3.00	43.22	3.00		
2.00	43.23	2.00		
1.00	43.24	1.00		
0.00	43.25	0.00		
1.00	43.25	1.00		
2.00	43.25	2.00		
3.00	43.25	3.00	3.42	1.58
4.00	43.24	4.00		
5.00	43.24	5.00	5.00	2.73
6.00	43.23	6.00		
7.00	43.24	7.00		
8.00	43.25	8.00	7.73	
9.00	43.26	9.00		
10.00	43.35	10.00		
11.00	43.59	11.00		
12.00	43.93	12.00		
13.00	44.26	13.00		
14.00	44.57	14.00		
15.00	44.80	15.00		



AMENAGEMENT de Donzère-Mondragon
Vieux-Rhône
Restauration des Lônes et marges alluviales
Site : Lône du Banc-Rouge
Variante N°1

Profil n° : 9

COMPAGNIE NATIONALE DU RHÔNE

DATE : juillet 2016

DESS : P. Neuts

EGHELLE : 1/100

Ing. : A.L. Masson

Andenne immatriculation:

IND. FOLIO
100963PL0017 A 1/1

AUTOCAD V2013 Copyright CNR. Ce document est la propriété de CNR. Toute communication, reproduction, même partielle, est interdite sans autorisation écrite.

Z(Axe) TN : 43.19

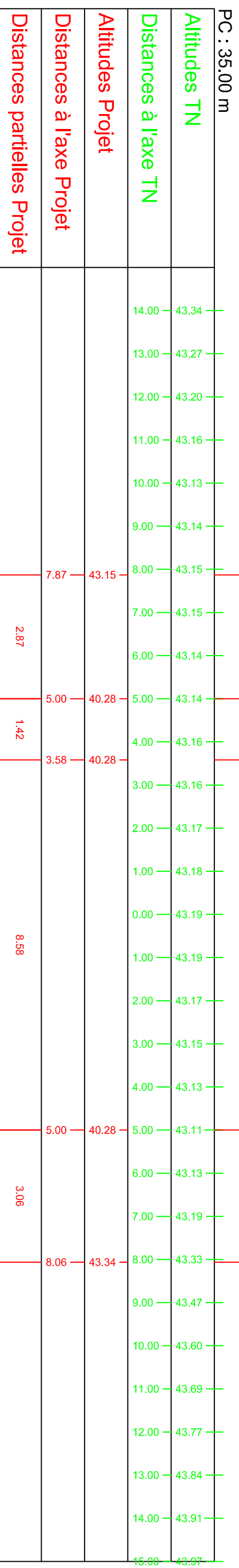
RG

Q1 (44,56)



RD

Déblai : 37 m²





COMPAGNIE NATIONALE DU RHÔNE

AMENAGEMENT de Donzère-Mondragon

Vieux-Rhône

Restauration des Lônes et marges alluviales

Site : Lône du Banc-Rouge

Variante N°1

Profil n° : 13

Adresse Immatriculation:

DATE : juillet 2016

DESS : P. Neuts

ECHELLE : 1/100

Ing. : A.L. Masson

I00963PL0017

IND. FOLIO
1/1 A

AUTOCAD V2013 Copyright CNR. Ce document est la propriété de CNR. Toute communication, reproduction, même partielle, est interdite sauf autorisation écrite.

Z(Axe) TN : 43.34

RG

RD

Q1 (44.44)

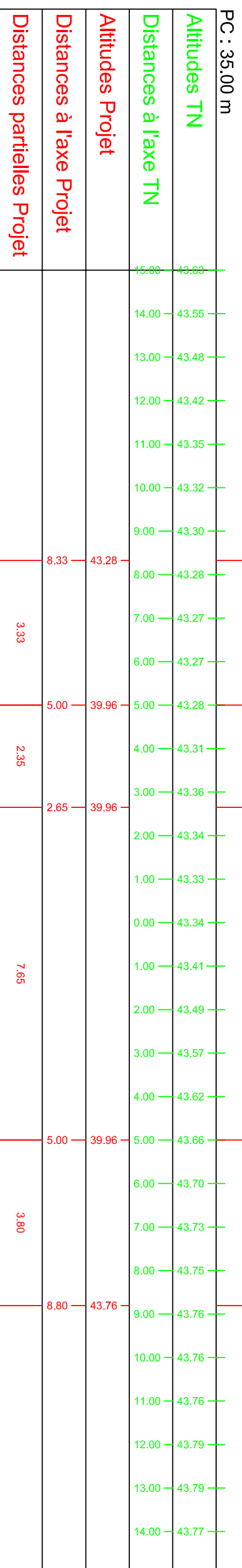


Toit des graviers 41.80

Qras (40.92)

■ Déblai : 47 m²

cote d'arase 39.96





COMPAGNIE NATIONALE DU RHONE

AMENAGEMENT de Donzère-Mondragon

Vieux-Rhône

Restauration des Lônes et marges alluviales

Site : Lône du Banc-Rouge

Variante N°1

Profil n° : 18

Ancienne Immatriculation:

DATE : juillet 2016

DESS : P.Neuts

IND.

FOLIO

ECHELLE : 1/100

Ing. : A.L. Masson

100963PL0017

A

1/1

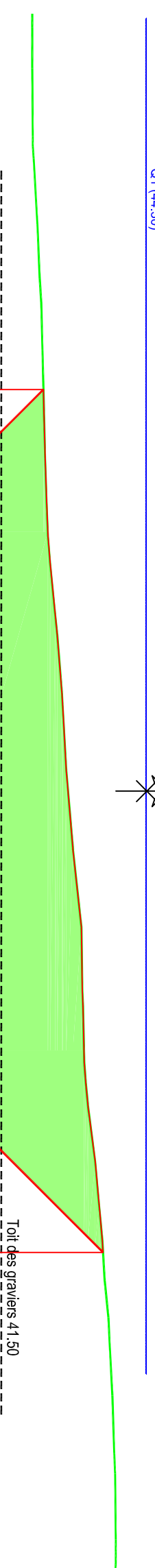
AUTOCAD V2013 Copyright CNR. Ce document est la propriété de CNR. Toute communication, reproduction, même partielle, est interdite sauf autorisation écrite.

Z(Axe) TN : 42.79

RG

RD

Q1 (44.30)



■ Déblai : 43 m²

PC : 35.00 m

Altitudes TN	Distances à l'axe TN	Altitudes Projet	Distances à l'axe Projet	Distances partielles Projet
42.10	15.00	42.31	7.75	2.75
42.10	14.00			
42.11	13.00			
42.14	12.00			
42.19	11.00			
42.24	10.00			
42.28	9.00			
42.31	8.00	42.31	7.75	2.75
42.33	7.00			
42.36	6.00			
42.40	5.00	39.56	5.00	6.50
42.48	4.00			
42.58	3.00			
42.66	2.00			
42.72	1.00			
42.79	0.00			
42.87	1.00	39.56	1.50	3.50
42.98	2.00			
43.05	3.00			
43.07	4.00			
43.09	5.00	39.56	5.00	3.90
43.16	6.00			
43.29	7.00			
43.39	8.00			
43.47	9.00	43.46	8.90	
43.55	10.00			
43.61	11.00			
43.65	12.00			
43.69	13.00			
43.70	14.00			



COMPAGNIE NATIONALE DU RHÔNE

AMENAGEMENT de Donzère-Mondragon

Vieux-Rhône

Restauration des Lônes et marges alluviales

Site : Lône du Banc-Rouge

Variante N°1

Profil n° : 25

Andenne immatriculation:

DATE : juillet 2016	DESS : P.Neuts	IND.	FOLIO
EGHELLE : 1/100	Ing. : A.L.Masson	100963PL0017	1/1
		A	

AUTOCAD V2013 Copyright CNR. Ce document est la propriété de CNR. Toute communication, reproduction, même partielle, est interdite sauf autorisation écrite.

Z(Axe) TN : 40.85

RG

Q1 (44.08)

RD



Déblai : 22 m²

Qres (40.34)

cote d'arase 39.00

Toit des graviers 39.60

PC : 35.00 m

Altitudes TN	14.00	13.00	12.00	11.00	10.00	9.00	8.00	7.00	6.00	5.00	4.00	3.00	2.00	1.00	0.00	1.00	2.00	3.00	4.00	5.00	6.00	7.00	8.00	9.00	10.00	11.00	12.00	13.00	14.00	15.00
	41.32	41.20	41.04	40.93	40.87	40.81	40.84	40.85	40.83	40.84	40.83	40.82	40.83	40.84	40.85	40.85	40.85	40.85	40.86	40.86	40.86	40.85	40.85	40.85	40.84	40.84	40.87	40.92	40.96	40.99
Distances à l'axe TN																														
Altitudes Projet								40.85		39.00							39.00					40.85								
Distances à l'axe Projet								6.84		5.00							2.38					5.00								
Distances partielles Projet									1.84									2.62					1.85							

Annexe n°19 : Plan du passage à gué sur la lône du Banc-Rouge



COMPAGNIE NATIONALE DU RHÔNE

AMENAGEMENT de Donzère-Mondragon

Vieux-Rhône
Restauration des Lônes et marges alluviales

Site : Lône du Banc-Rouge
Variante N°1

Profil n° : 12

Ancienne immatriculation:

DATE : juillet 2016
DESS : P. Neuts
Ing. : A.L. Masson

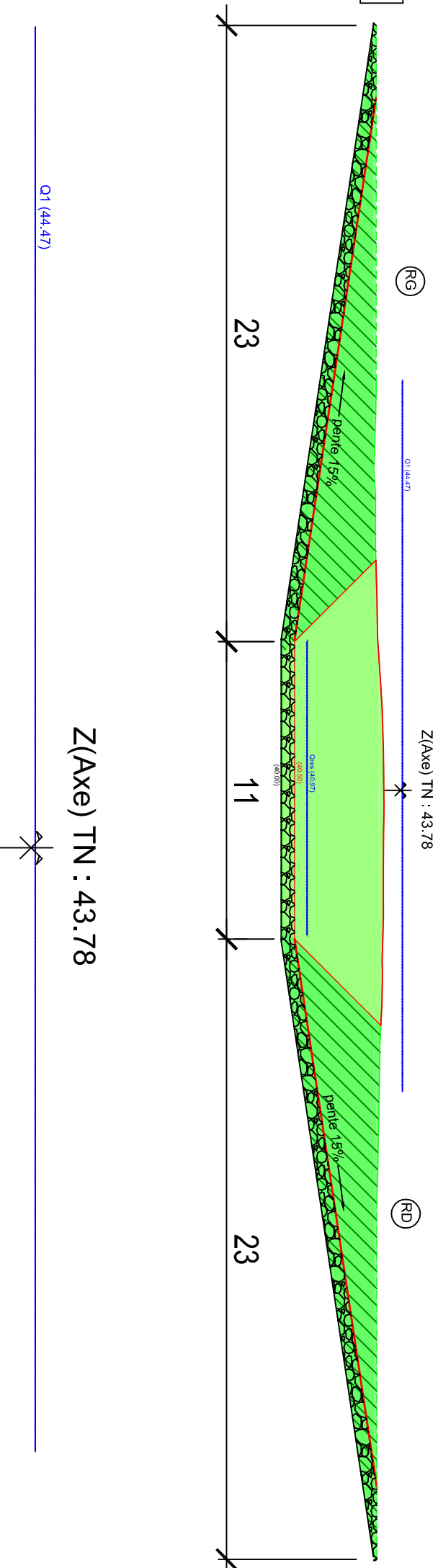
Ing. : A.L. Masson

AUTOCAD V2013 Copyright CNR. Ce document est la propriété de CNR. Toute communication, reproduction, même partielle, est interdite sans autorisation écrite.

I00963PL0017

IND. FOLIO
A 1/1

Profil 12 : Ech 1/200



Z(Axe) TN : 43.78

- Déblai : 50 m²
- Déblai : 80 m²
- remblais tout venant sur 50 cm : 27.50 m²

PC : 35.00 m

Altitudes TN	Distances à l'axe TN	Altitudes Projet	Distances à l'axe Projet	Distances partielles Projet
43.56	15.00			
43.48	14.00			
43.45	13.00			
43.42	12.00			
43.46	11.00			
43.46	10.00			
43.47	9.00	43.49	8.45	
43.50	8.00			2.98
43.53	7.00			
43.54	6.00	40.50	5.00	
43.59	5.00			
43.65	4.00			
43.71	3.00			
43.74	2.00			
43.76	1.00			
43.78	0.00			10.92
43.78	1.00			
43.76	2.00			
43.76	3.00			
43.76	4.00			
43.75	5.00	40.50	5.00	
43.72	6.00			3.17
43.72	7.00			
43.70	8.00	43.67	8.63	
43.65	9.00			
43.62	10.00			
43.61	11.00			
43.60	12.00			
43.57	13.00			
43.56	14.00			

Annexe n°20 : Résultats des sondages à la pelle

N°LABO	Situation	hauteur (m)	Résultat des essais				
			D10 (mm)	D30 (mm)	D50 (mm)	D90 (mm)	Dmax (cm)
19957	SP1 - surface	-1.3 ; -2.3	0.537	5.39	20.426	41.093	14
19958	SP2 - surface	-1.4	0.537	13.994	41.093	87.174	16.5
19959	SP3 - surface	-0.9 ; -2	0.312	12.811	44.886	90.966	16
19960	SP4 - fond	-2.9 ; -3.1	2.113	24.787	69.01	87.174	17
19961	SP7 - surface	-1.3 ; -1.9	7.589	24.666	36.143	87.174	9
19962	SP8 - surface	-0.9 ; -1.9	0.5	11.534	19.724	48.236	9
19963	SP12 - surface	-1.3 ; -2.4	8.952	24.702	39.86	90.966	11
19964	SP14 - surface	-1.4 ; -2.3	4.808	34.295	65.775	87.174	16
19965	SP15 - surface	-1.6 ; -2.6	3.504	13.505	21.784	66.699	18
19966	SP16 - surface	-1.2 ; -2.5	0.569	7.62	20.771	66.699	9.5
19967	SP19 - surface	-0.5 ; -2.3 ?	0.228	11.627	19.56	44.327	8
19968	SP22 - surface	aucune fiche	0.521	11.711	25.531	87.174	13

L'énergie au cœur des territoires

2 rue André Bonin
69316 LYON CEDEX 04 - FRANCE
Tél. : +33 (0) 472 00 69 69

cnr.tm.fr

