

**ETUDE BILAN SUR LA QUALITE
DES
COURS D'EAU DU BASSIN VERSANT
DE
L'OUVEZE ET DE SES AFFLUENTS.**

SUIVI ANNUEL 2017 et 2018



La Région 
Auvergne-Rhône-Alpes

Version 2 (définitive)

Phase 1 : Atlas cartographique

Février 2020



Un regard professionnel sur votre environnement

Girond - 40, passage Messidor - 07160 MARIAC • Tél : 04 75 29 05 36 •
E-mail : irisconsu@wanadoo.fr

CARTES

Carte 1 : Localisation des sites d'évaluation et des principaux rejets

Carte 2 : Débits du bassin de l'Ouvèze

Carte 3 : Températures du bassin de l'Ouvèze

Carte 4 : Bilan de l'oxygène du bassin de l'Ouvèze

Carte 5 : Nutriments du bassin de l'Ouvèze

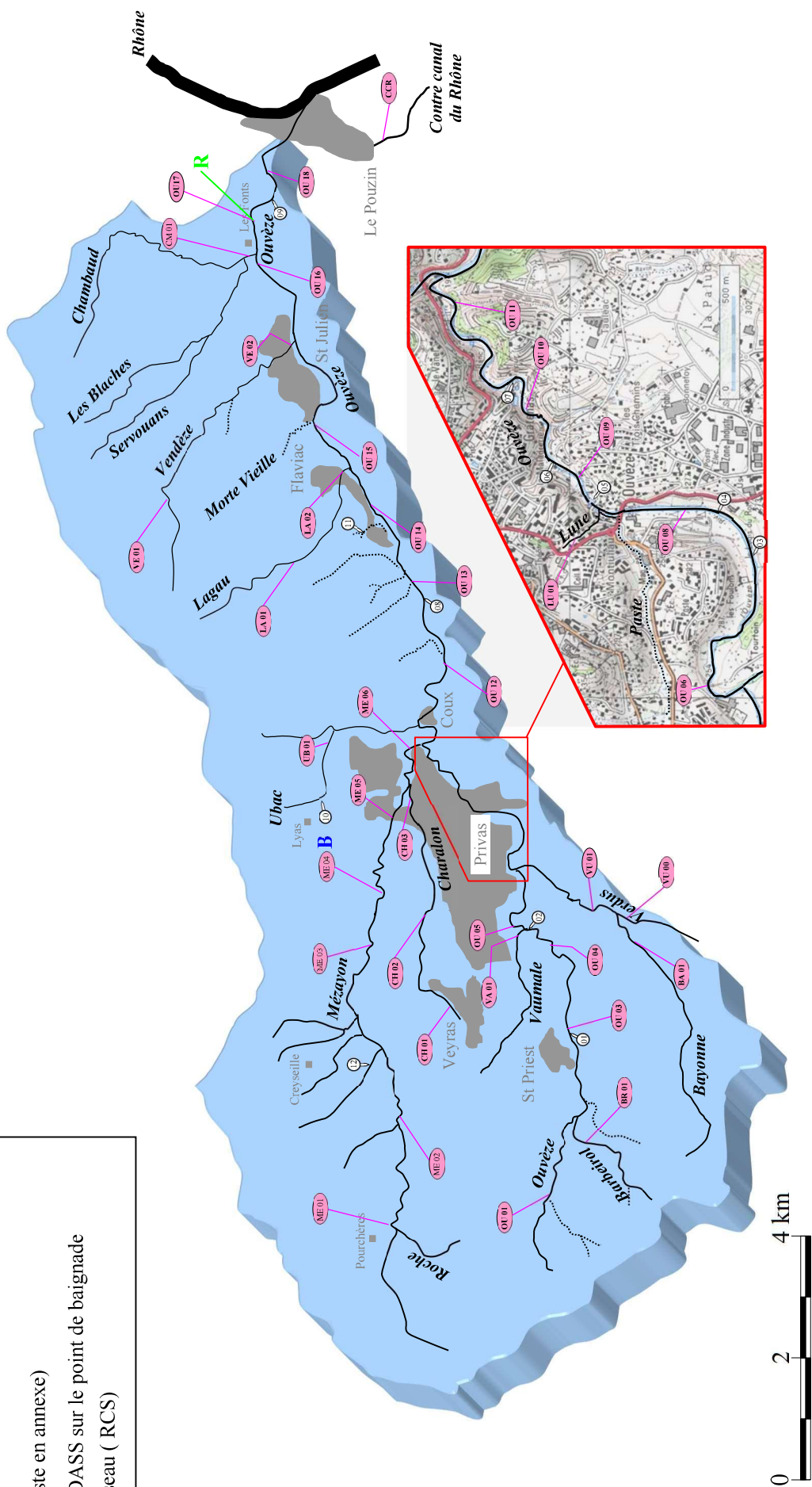
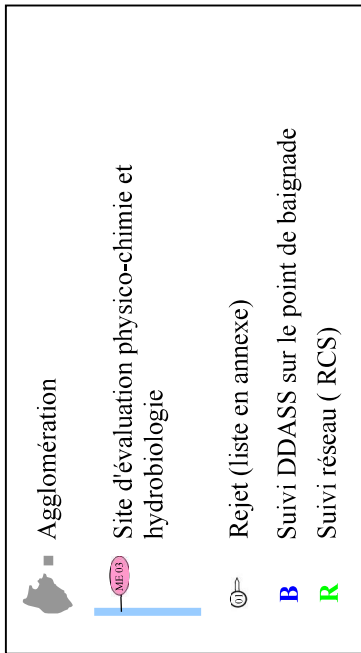
Carte 6 : Effets des proliférations végétales

Carte 7 : Micropolluants (métaux) du bassin de l'Ouvèze

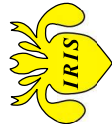
Carte 8 : Qualité hydrobiologique (macroinvertébrés, diatomées) du bassin de l'Ouvèze

Carte 9 : Minéralisation du bassin de l'Ouvèze

Carte 10 : Etat écologique des eaux du bassin de l'Ouvèze



Carte n°1 – Localisation des sites d'évaluation et des principaux rejets du bassin de l'Ouveze- Campagnes 2017 et 2018



Valeur du débit (l/s) de la campagne du 16 au 19 Juillet 2018



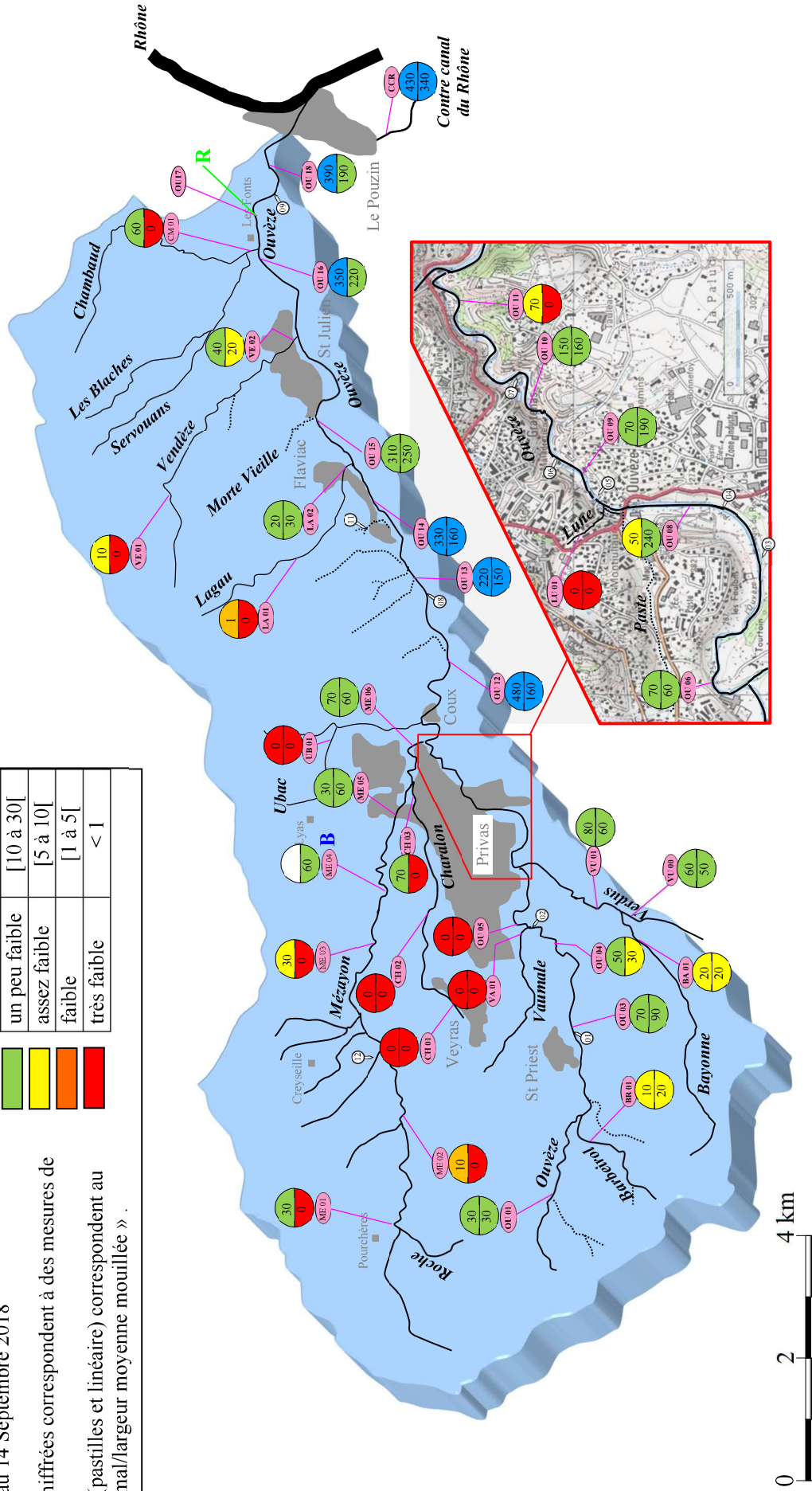
Valeur du débit (l/s) de la campagne du 12 au 14 Septembre 2018



Rapport du débit minimal à la largeur moyenne mouillée (l.s ⁻¹ .m ⁻¹)	
Qualité	Valeur
satisfaisant	≥ 30
un peu faible	[10 à 30[
assez faible	[5 à 10[
faible	[1 à 5[
très faible	< 1

Toutes les valeurs chiffrées correspondent à des mesures de débit.

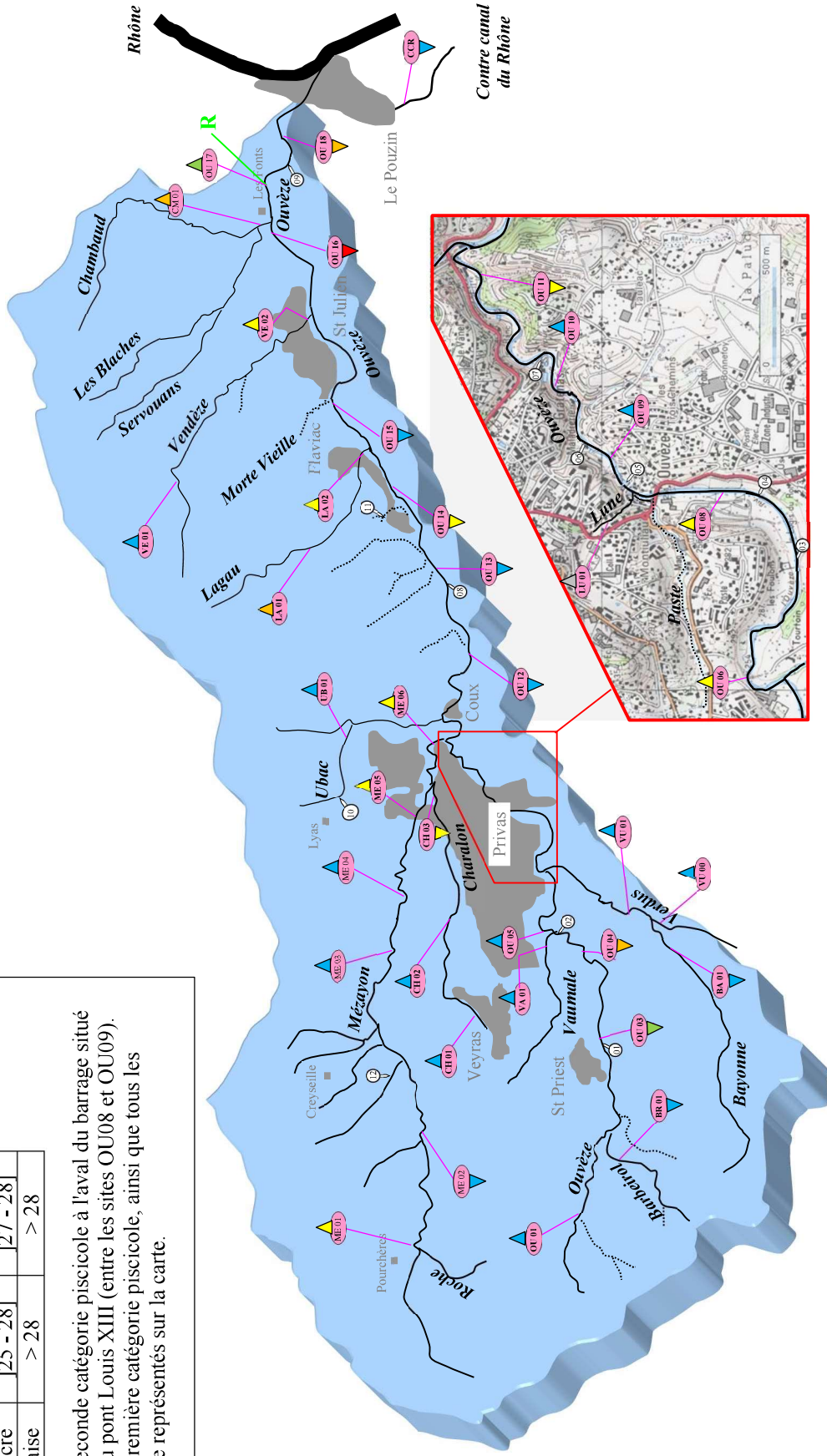
Toutes les couleurs (pastilles et linéaire) correspondent au rapport « débit minimal/largeur moyenne mouillée ».



Carte n°2 – Débits du bassin de l'Ouveze- Campagnes de juillet et septembre 2018

Qualité	Eaux salmonicoles	Eaux cyprinicoles
Très bonne	≤ 20	≤ 24
Bonne]20 - 21,5]]24 - 25,5]
Moyenne]21,5 - 25]]25,5 - 27]
Médiocre]25 - 28]]27 - 28]
Mauvaise	> 28	> 28

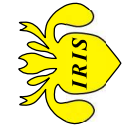
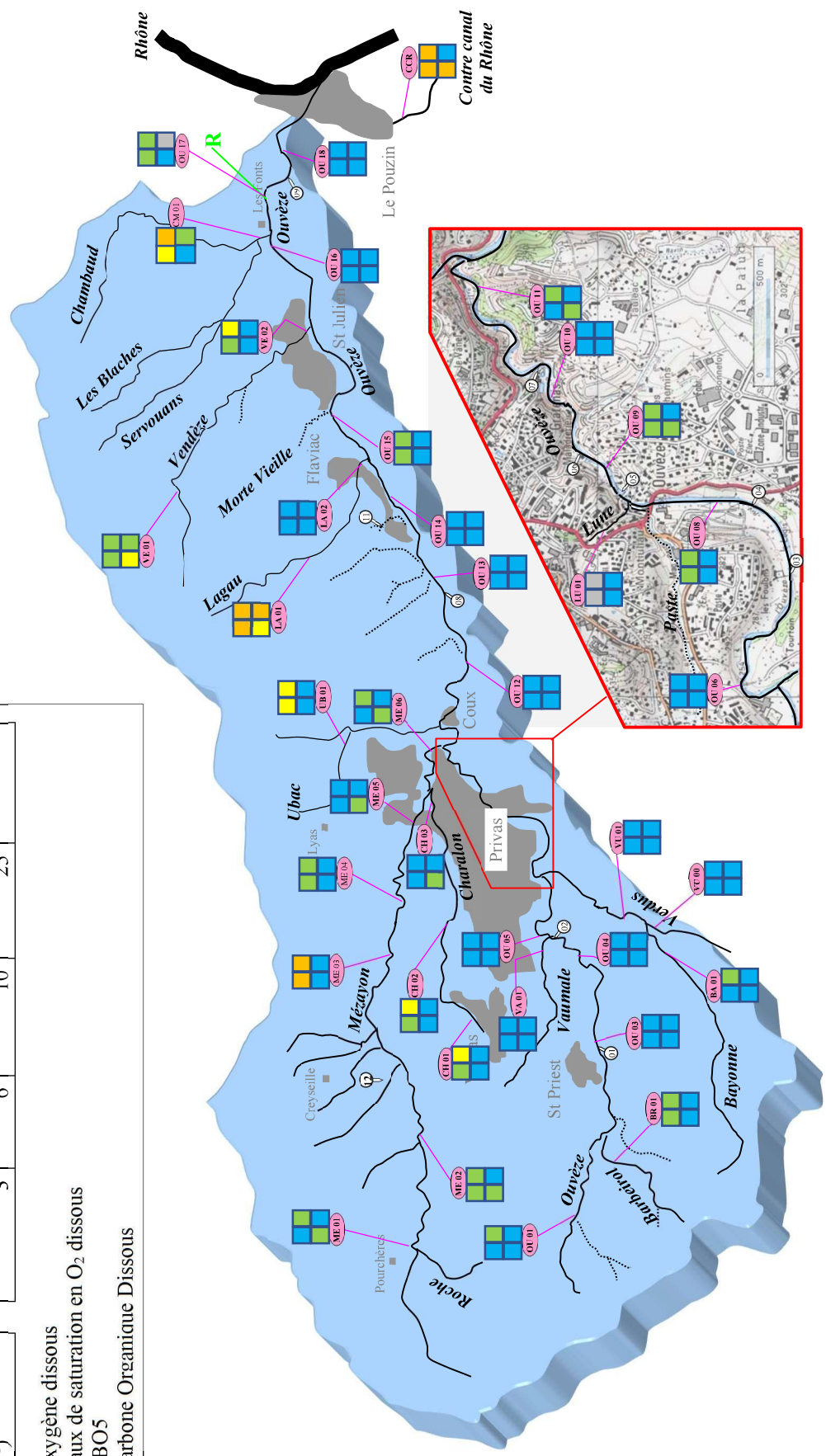
L'Ouvèze passe en seconde catégorie piscicole à l'aval du barrage situé à Privas au-dessus du pont Louis XIII (entre les sites OU08 et OU09). Le Mézayon est en première catégorie piscicole, ainsi que tous les affluents de l'Ouvèze représentés sur la carte.



Carte n°3 – Températures du bassin de l'Ouvèze-
Campagnes 2017 et 2018

Classe de qualité	Très bonne	Bonne	Moyenne	Médiocre	Mauvaise
Oxygène dissous (mg O ₂ .l ⁻¹)	8	6	4	3	
Taux de saturation en O ₂ dissous (%)	90	70	50	30	
DBO5 (mg O ₂ .l ⁻¹)	3	6	10	25	

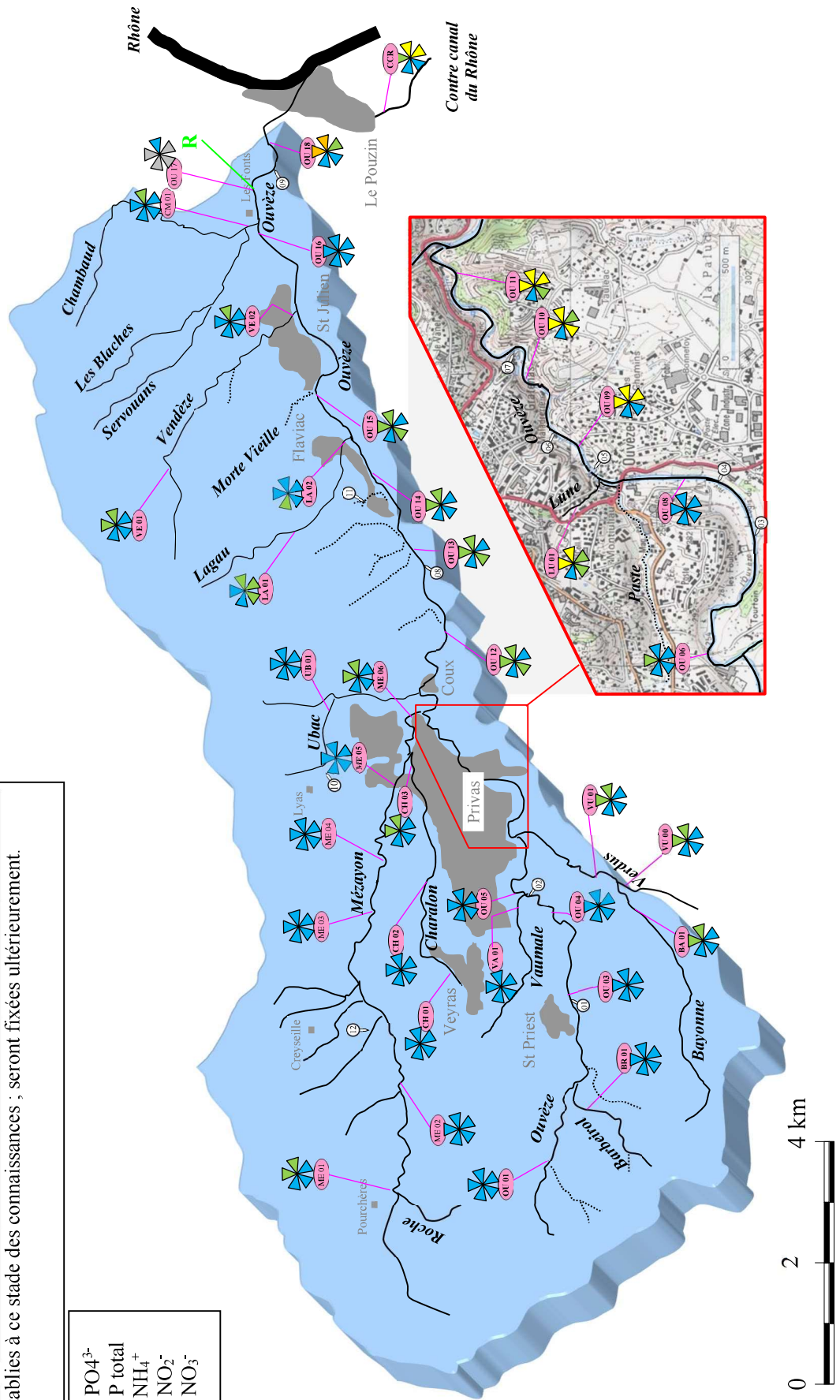
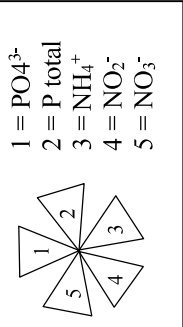
- 1 = Oxygène dissous
- 2 = Taux de saturation en O₂ dissous
- 3 = DBO5
- 4 = Carbone Organique Dissous



Carte n°4 – Bilan de l'oxygène du bassin de l'Ouveze- Campagnes 2017 et 2018

Classe de qualité	Niveau de qualité				
	Très bonne	Bonne	Moyenne	Médiocre	Mauvaise
PO4 ³⁻	0,1	0,5	1	2	2
Phosphore total	0,05	0,2	0,5	1	1
NH4 ⁺	0,1	0,5	2	5	5
NO2 ⁻	0,1	0,3	0,5	1	1
NO3 ⁻	10	50	*	*	*

* : pas de valeurs établies à ce stade des connaissances ; seront fixées ultérieurement.
(unité : mg/l)

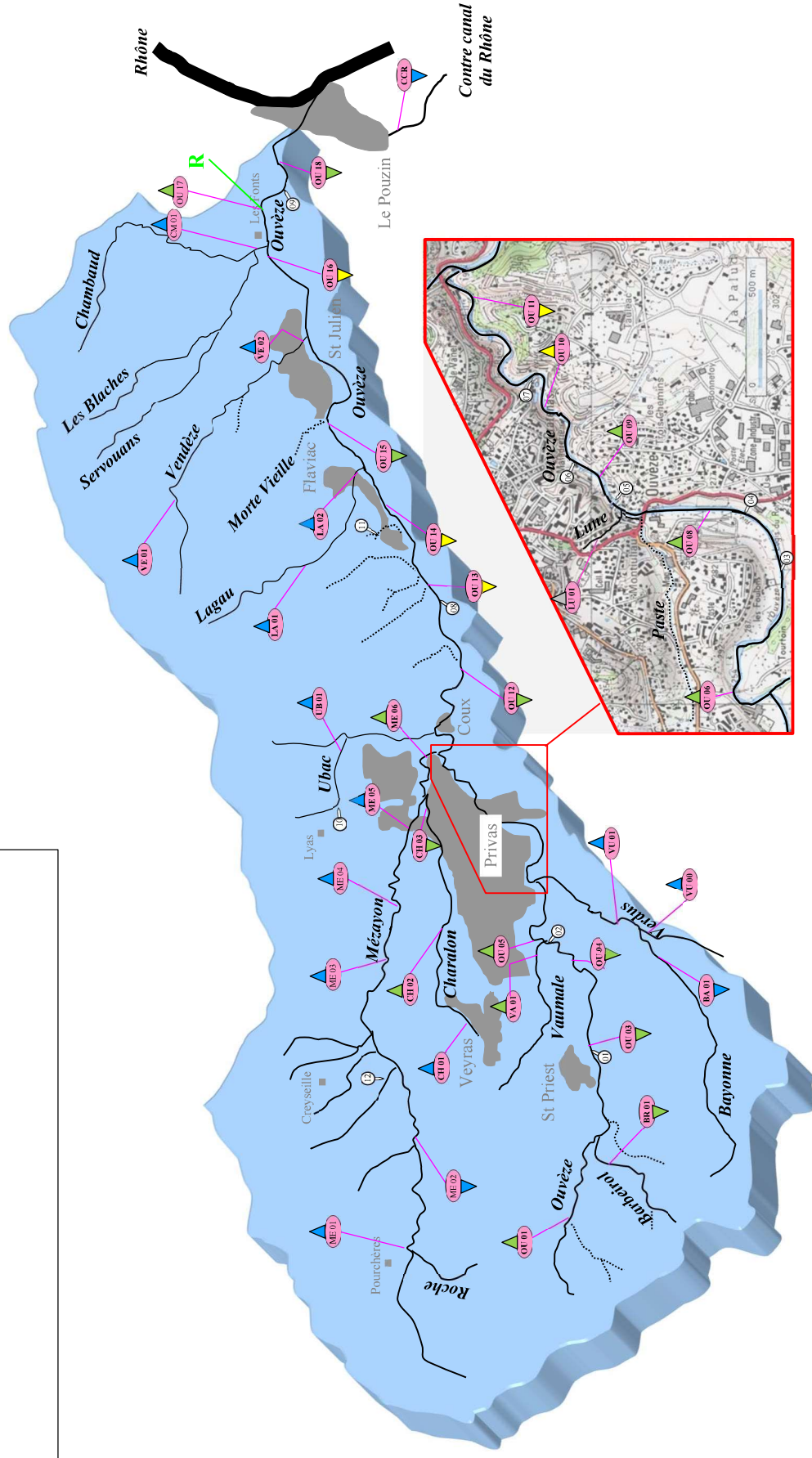


Carte n°5 – Nutriments du bassin de l'Ouveze-
Campagnes 2017 et 2018

Effets des proliférations végétales

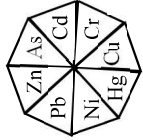
Taux de saturation en O ₂ (%)	110	130	150	200
pH	8,0	8,5	9,0	9,5

Le pH et le taux de saturation d'O₂ doivent être mesurés simultanément. Le couple de paramètres est donc évalué par l'indice et la classe de qualité le moins déclassant des deux.



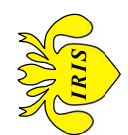
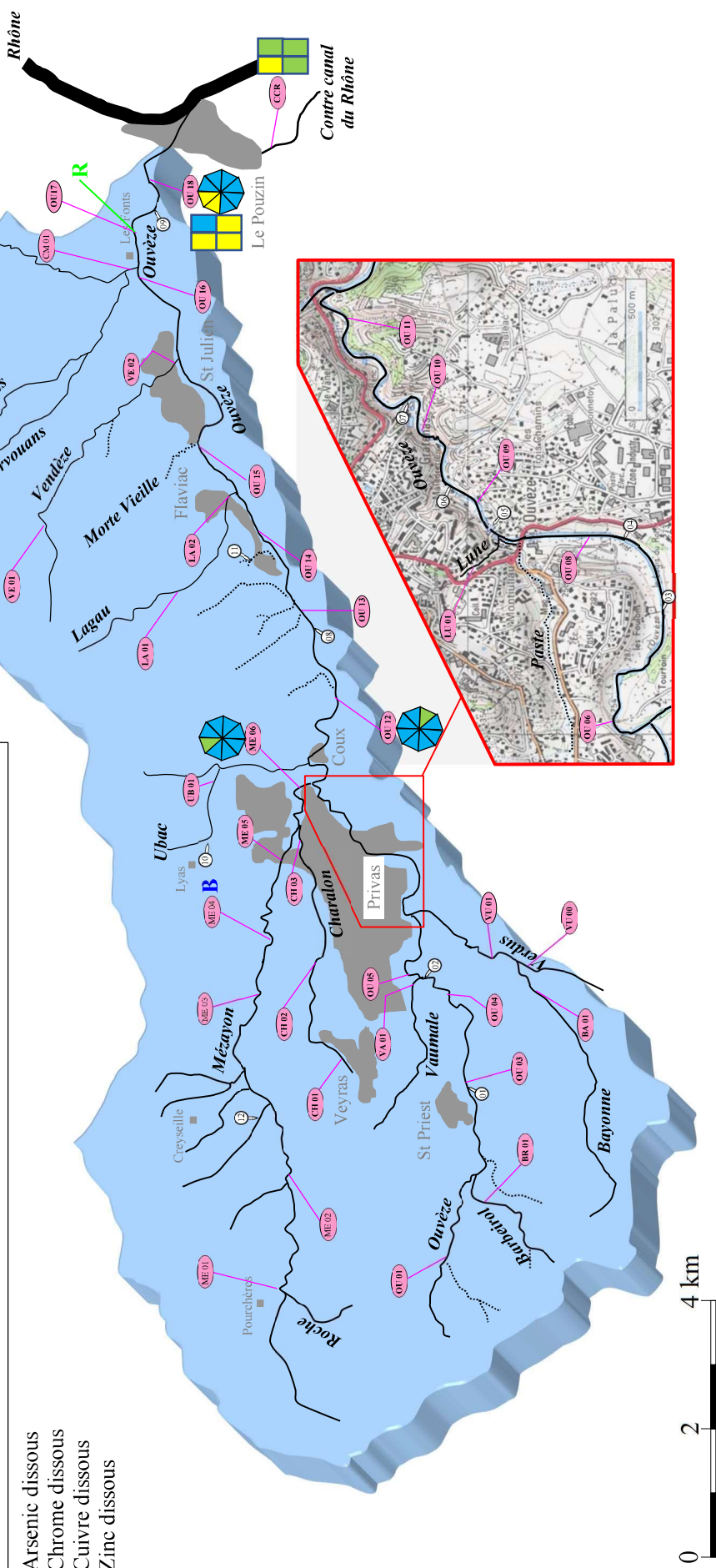
Carte n°6 – Effet des proliférations végétales-
Campagnes 2017 et 2018

Classe de qualité	Très bonne	Bonne	Moyenne	Médiocre	Mauvaise
Arsenic (As)	4,5	9	27	54	
Cadmium (Cd)	1,2	2,5	7	14	
Chrome (Cr)	11	22	65	130	
Cuivre (Cu)	33	66	200	400	
Mercreure (Hg)	0,15	0,30	0,85	1,7	
Nickel (Ni)	22	45	130	270	
Plomb (Pb)	27	55	160	330	
Zinc (Zn)	170	350	1000	2100	



(Métaux sur bryophytes : unité = µg/g de poids sec)

- 1 = Arsenic dissous
- 2 = Chrome dissous
- 3 = Cuivre dissous
- 4 = Zinc dissous

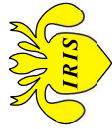
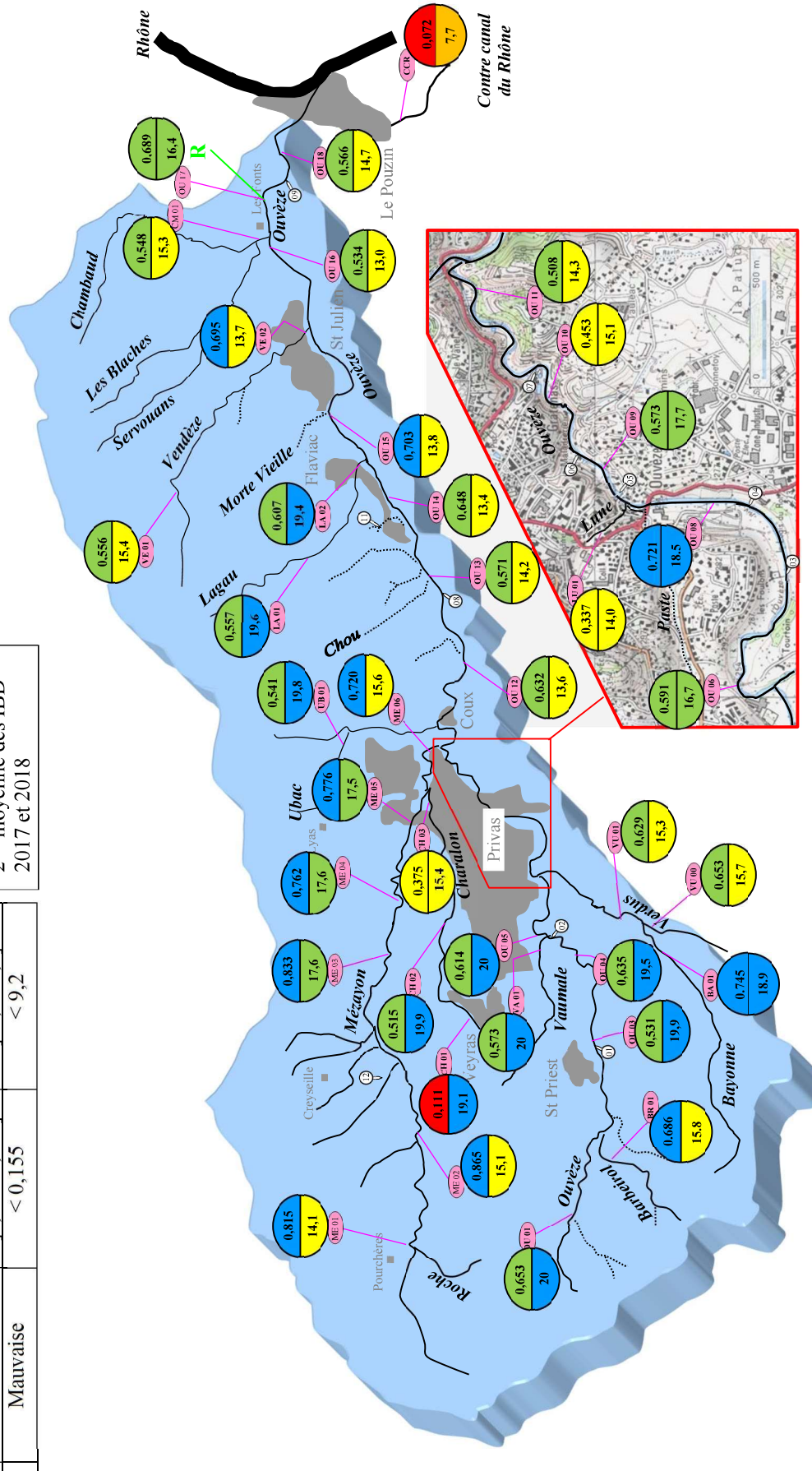


Carte n°7 – Micropolluants (métaux) du bassin de l'Ouvéze-Campagnes 2017- 2018.
(les carrés présentent les analyses sur eau et les octogones, les analyses sur bryophytes).

Couleur associée	Qualité (d'après la moyenne des 2 années)	I2M2	IBD
	Très bonne	$\geq 0,676$	$\geq 18,2$
	Bonne	[0,676 – 0,464]	[18,2 – 15,9]
	Moyenne	[0,464 – 0,31]	[15,9 – 12,7]
	Médiocre	[0,31 – 0,155]	[12,7 - 9,2]
	Mauvaise	$< 0,155$	$< 9,2$



1 = moyenne des I2M2 2017 et 2018
 2 = moyenne des IBD 2017 et 2018



Carte n°8 – Qualité hydrobiologique du bassin de l'Ouveze- Campagnes 2017 et 2018

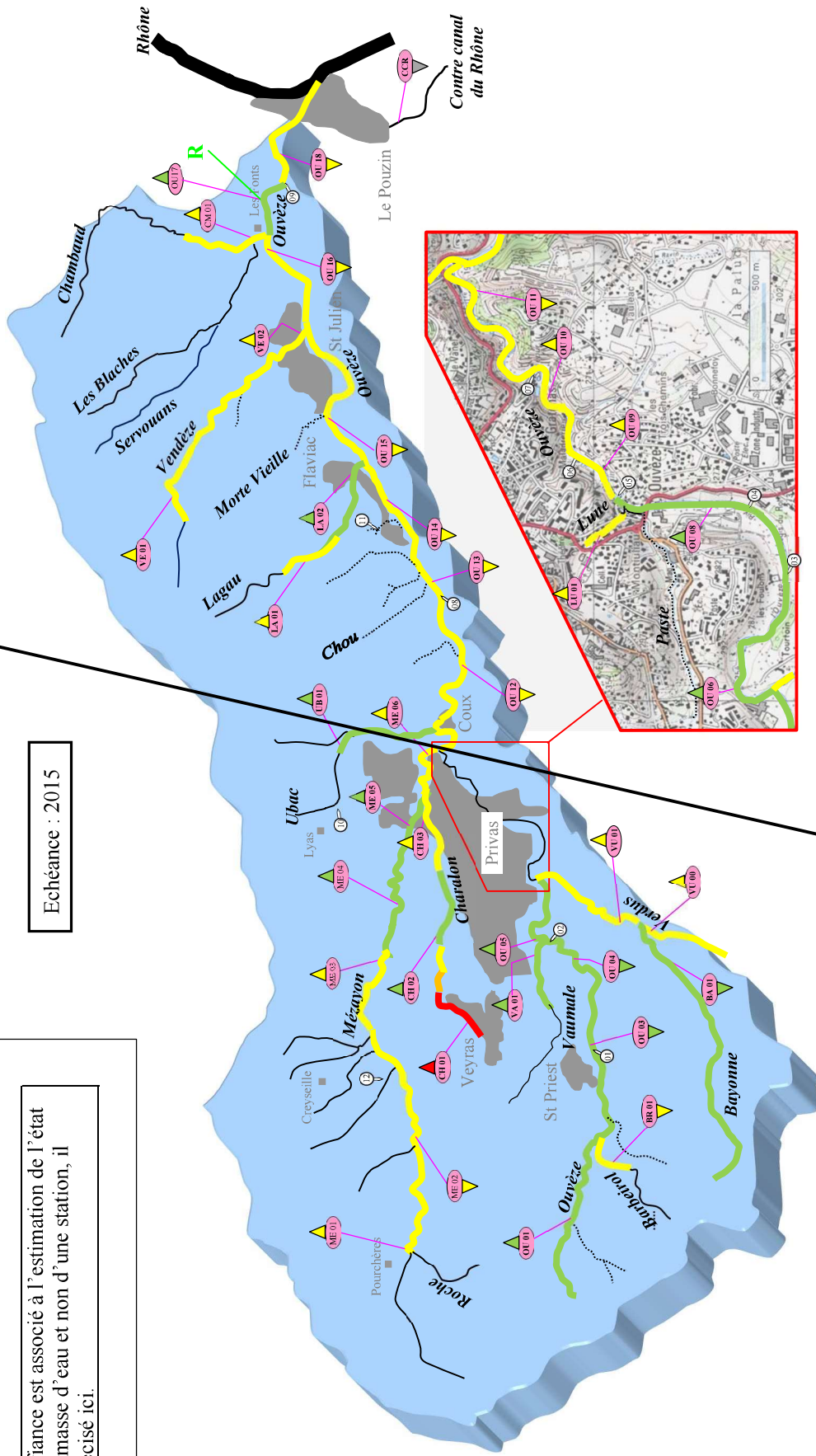
Etat écologique :

Très bon	Bon	Moyen	Médiocre	Mauvais	Non précisé

Le niveau de confiance est associé à l'estimation de l'état écologique d'une masse d'eau et non d'une station, il n'est donc pas précisé ici.

Echéance : 2021

Echéance : 2015



Carte n°10 – Etat écologique des eaux du bassin de l'Ouveze – Campagnes 2017 et 2018