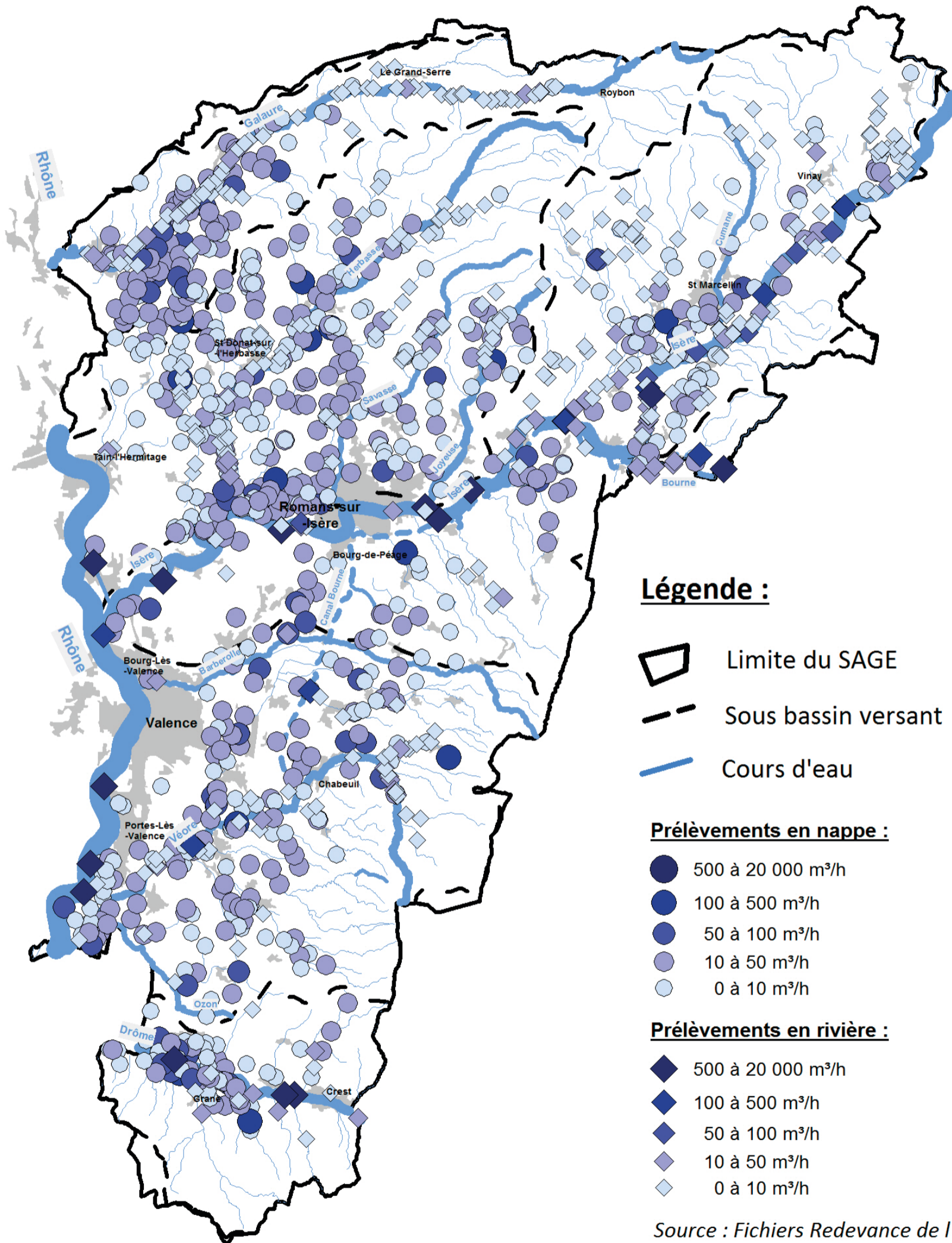


Légende :

- Limite du SAGE
- Sous bassin versant
- Cours d'eau
- Alluvions
- Pliocène
- Molasse
- Formations variées Piémont Vercors
- Calcaires Vercors
- Calcaires et Marnes
- Eau superficielle

Source : Fichiers Redevance de l'AERMC





Légende :

- Limite du SAGE
- Sous bassin versant
- Cours d'eau

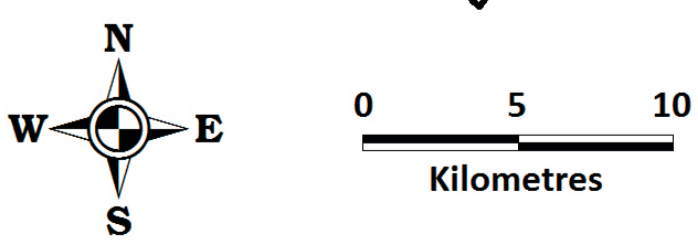
Prélèvements en nappe :

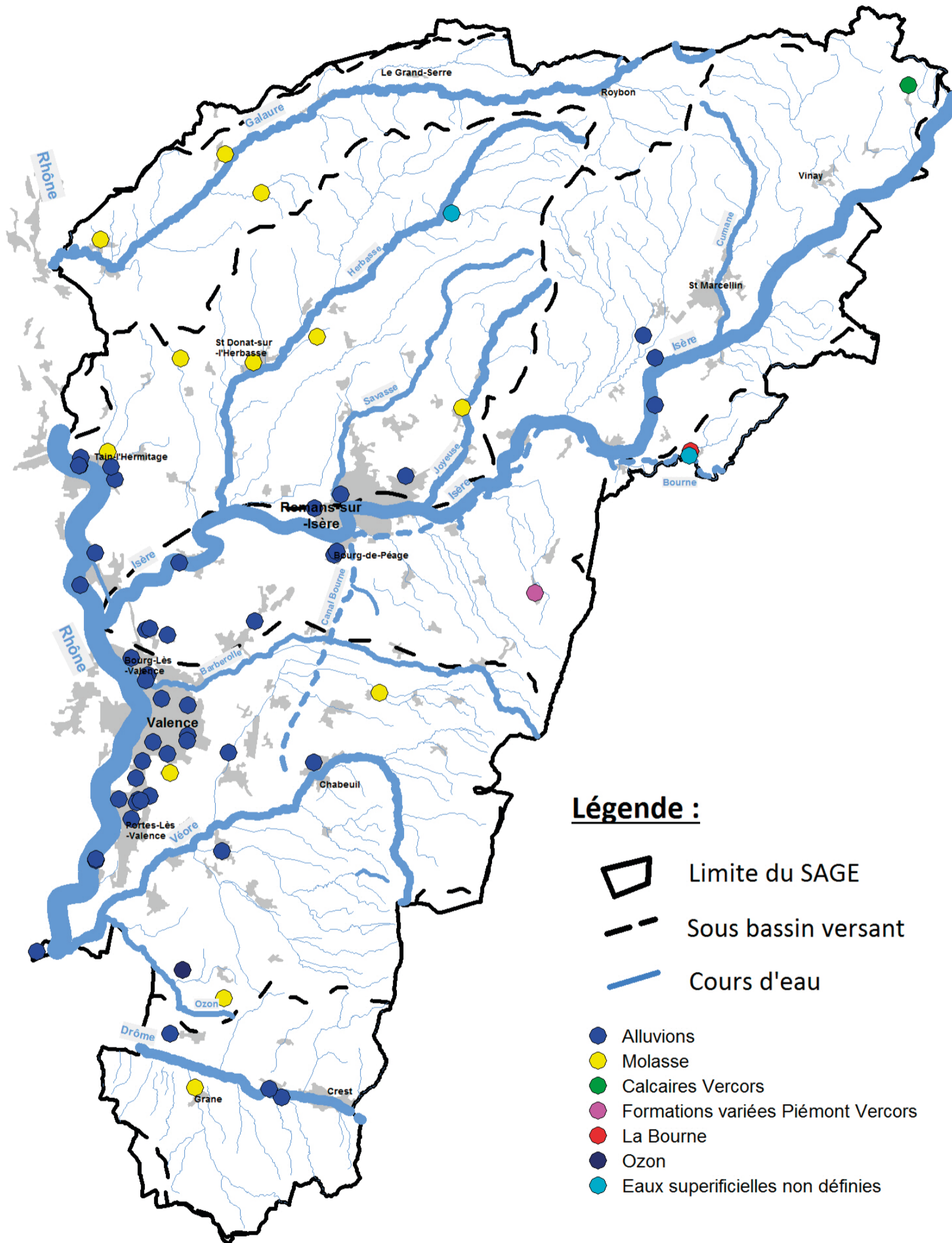
- 500 à 20 000 m³/h
- 100 à 500 m³/h
- 50 à 100 m³/h
- 10 à 50 m³/h
- 0 à 10 m³/h

Prélèvements en rivière :

- 500 à 20 000 m³/h
- 100 à 500 m³/h
- 50 à 100 m³/h
- 10 à 50 m³/h
- 0 à 10 m³/h

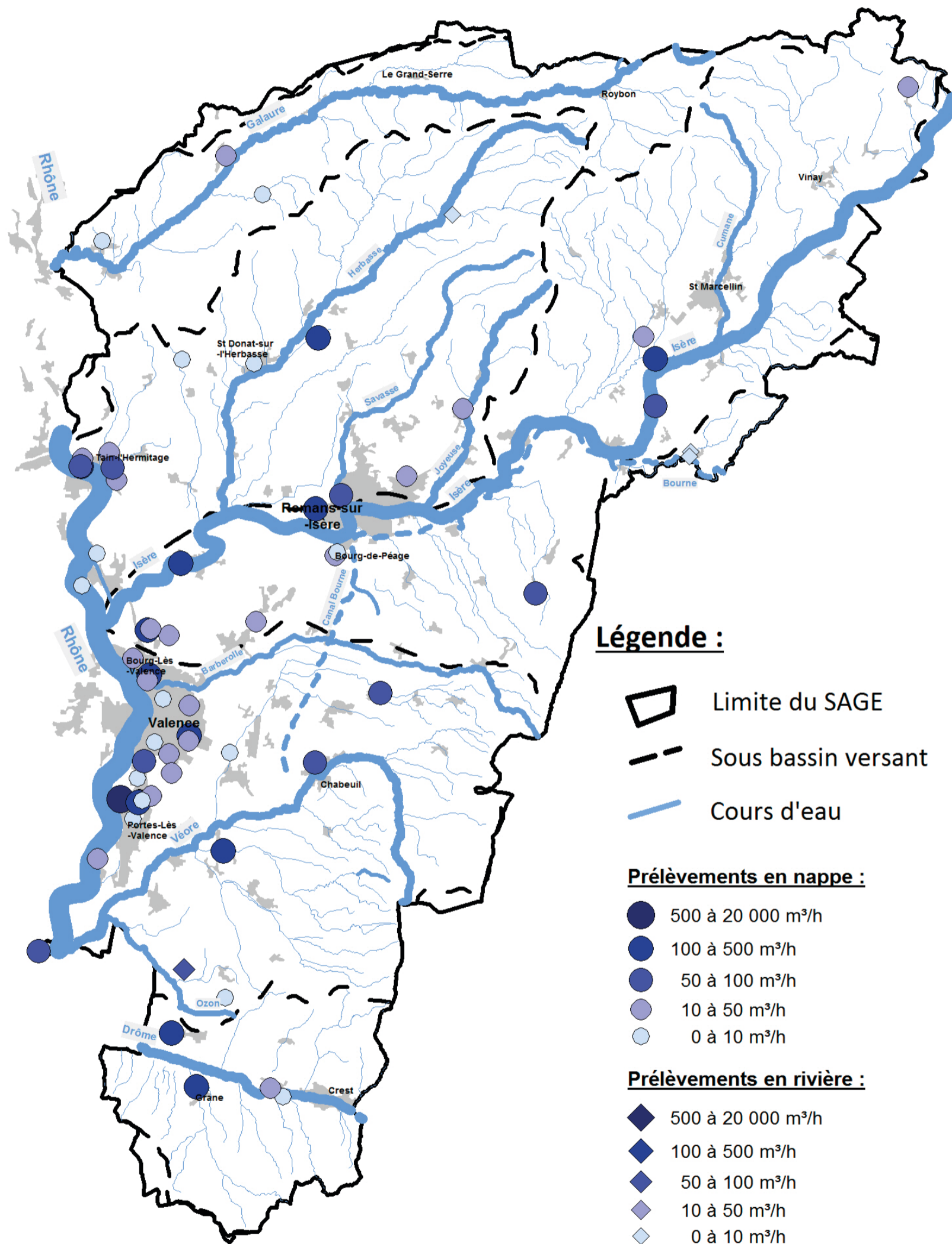
Source : Fichiers Redevance de l'AERMC (Volume en milliers de m³/an)





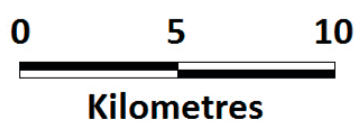
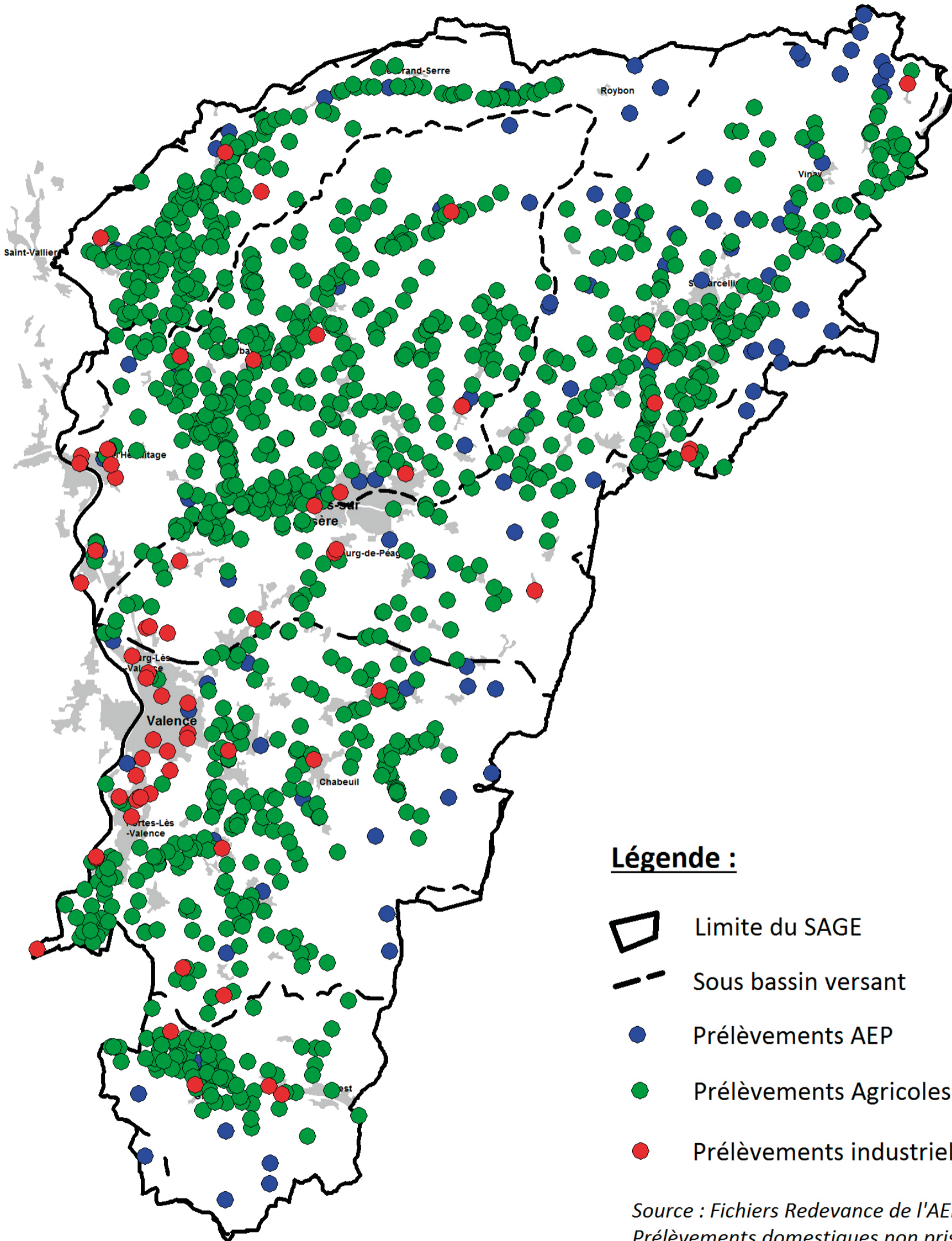
Source : Fichiers Redevance de l'AERMC

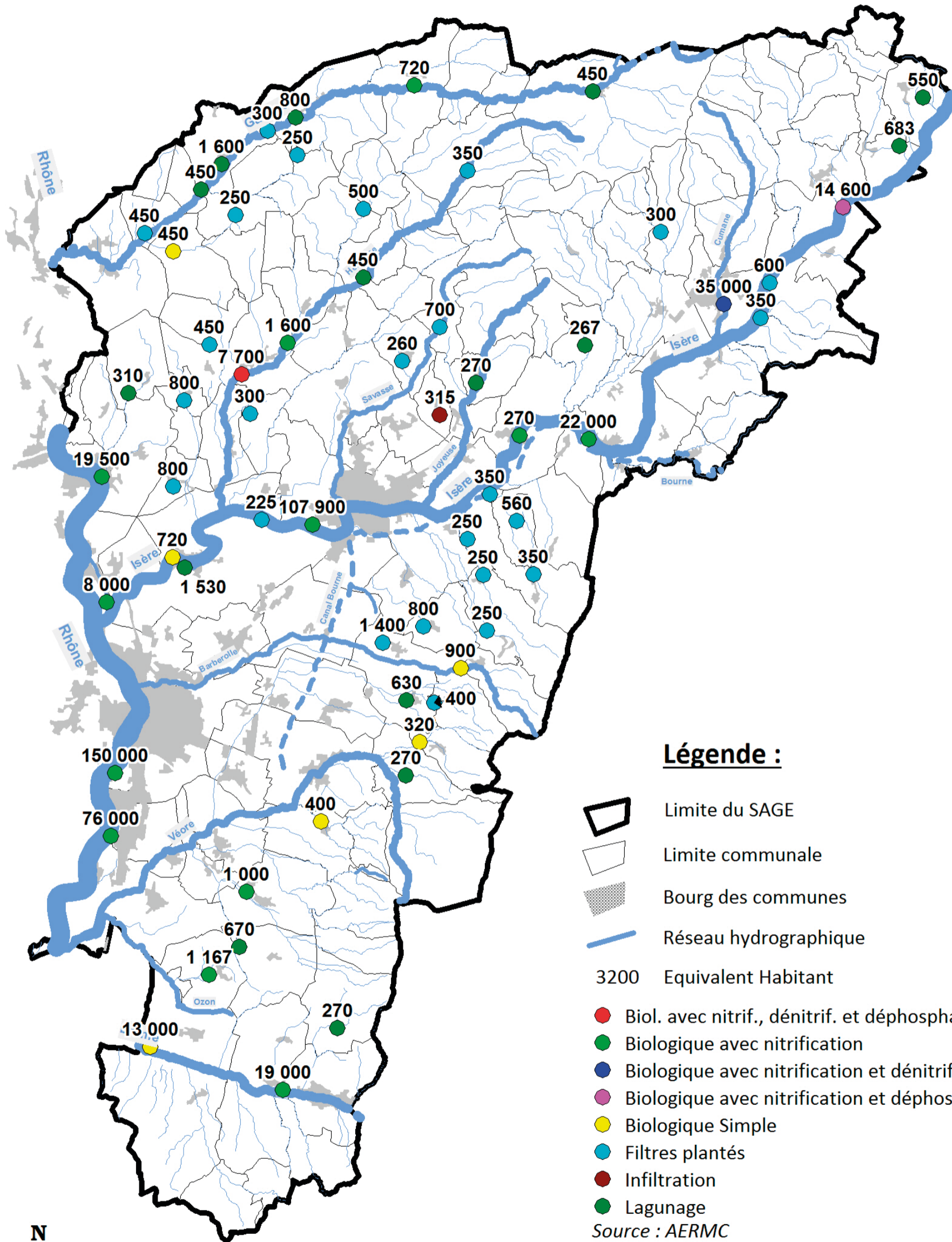


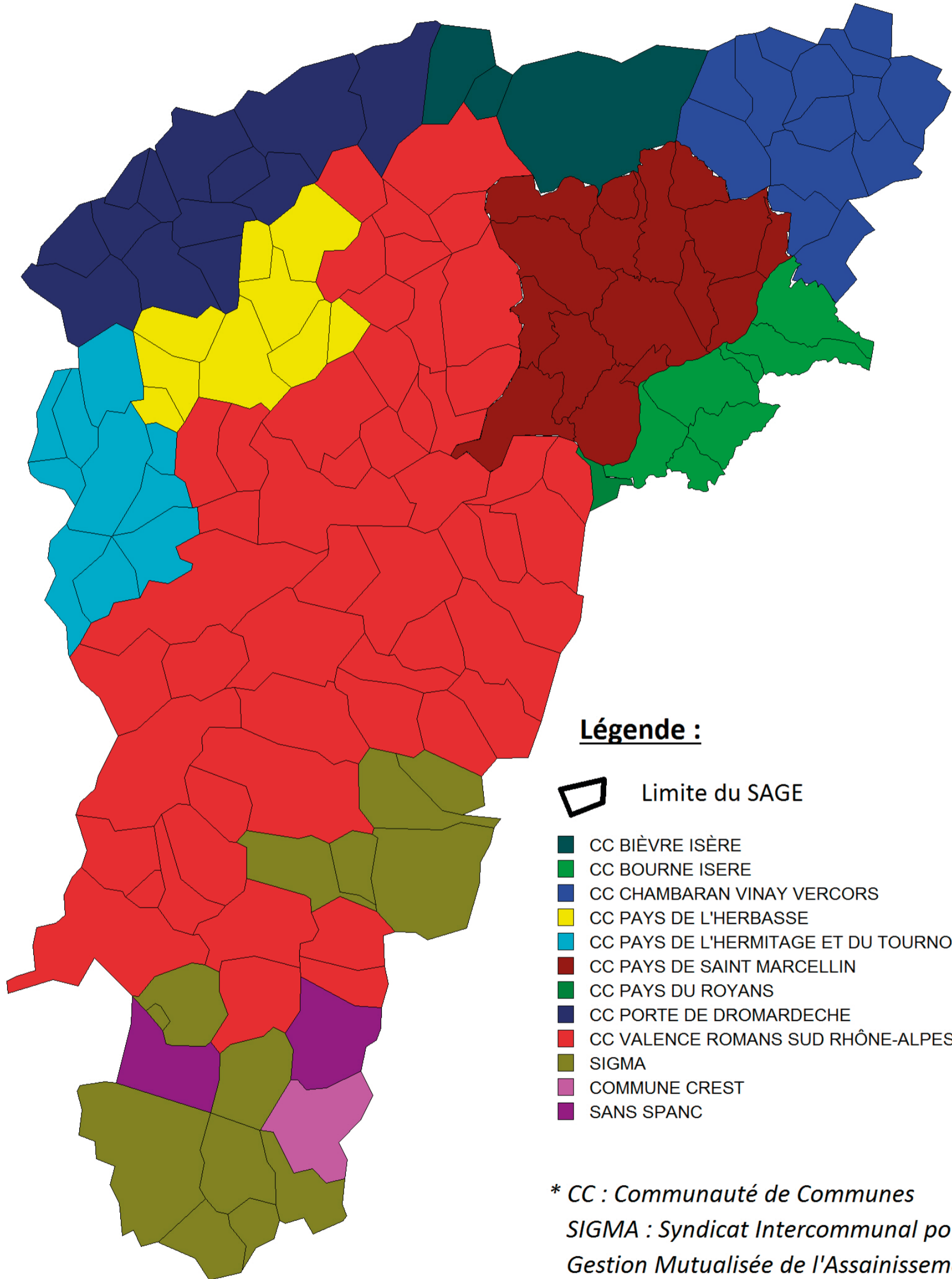


Source : Fichiers Redevance de l'AERMC (Volume en milliers de m³/an)

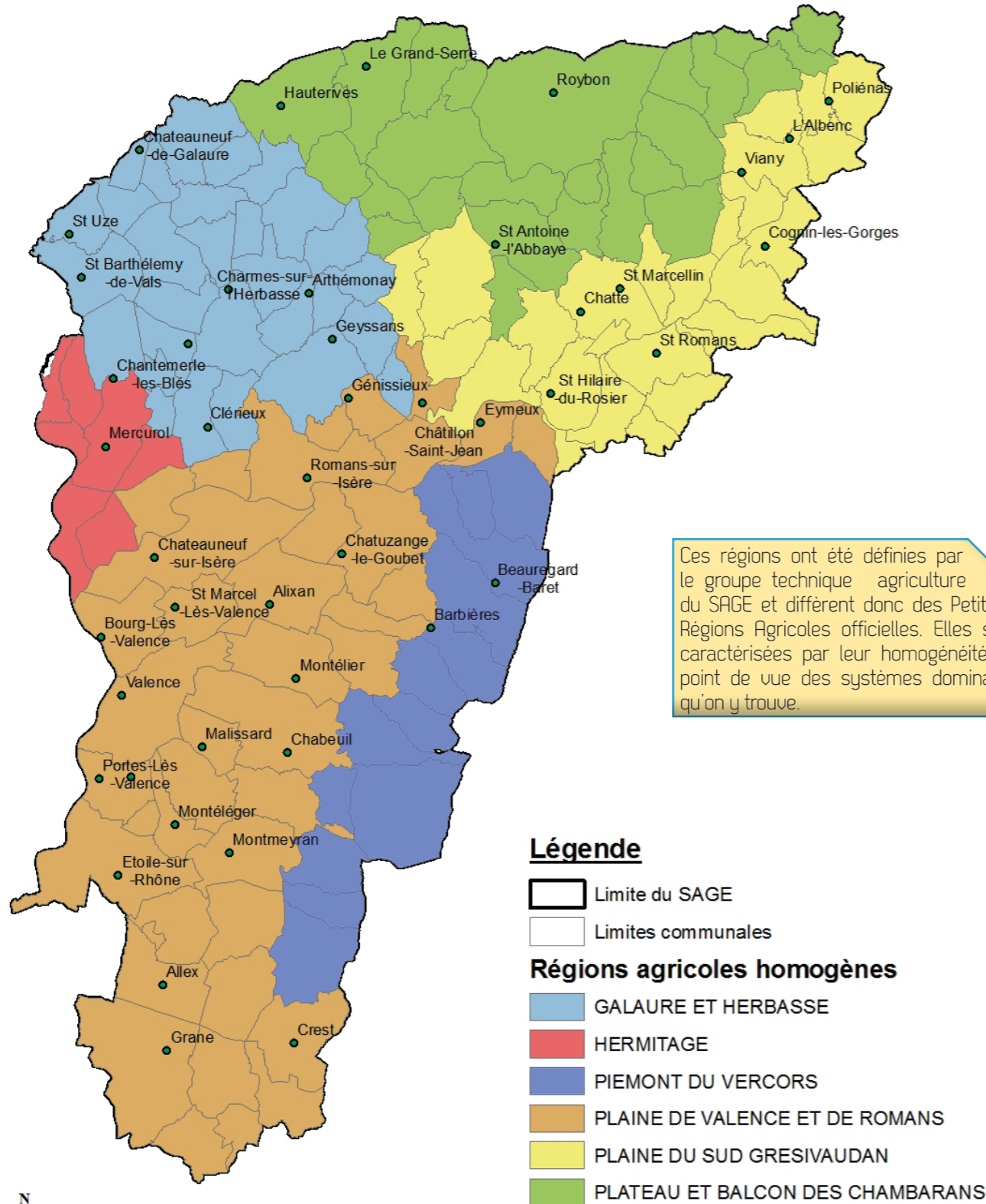






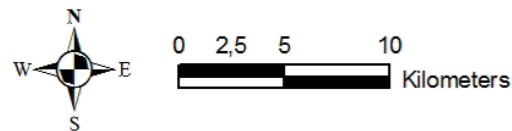


Carte N.33 : Régions agricoles homogènes

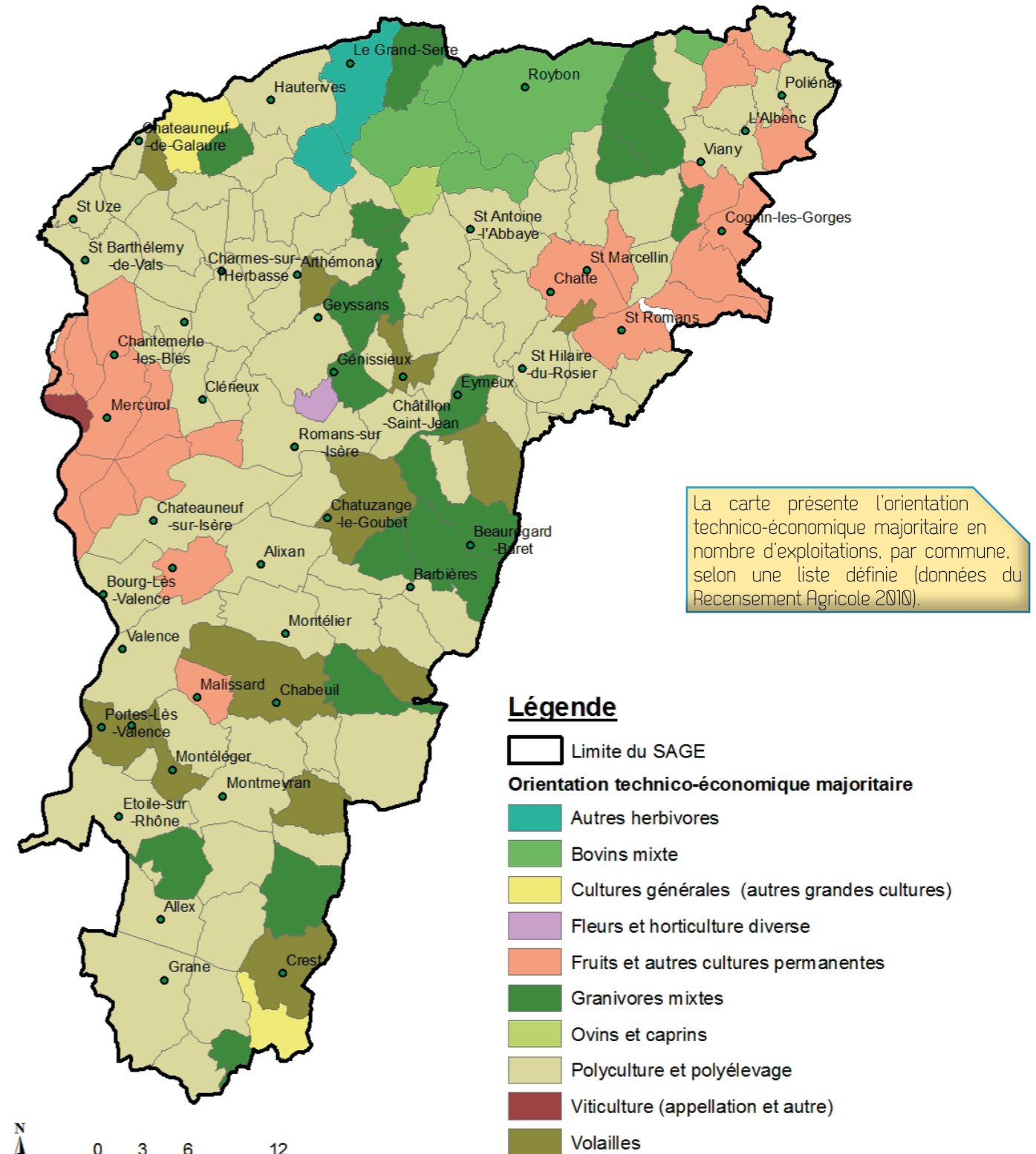


Légende

- Limite du SAGE
- Limites communales
- Régions agricoles homogènes**
- GALAURE ET HERBASSE
- HERMITAGE
- PIEMONT DU VERCORS
- PLAINE DE VALENCE ET DE ROMANS
- PLAINE DU SUD GRESIVAUDAN
- PLATEAU ET BALCON DES CHAMBARANS



Carte N.34 : Orientation technico-économiques majoritaire par commune



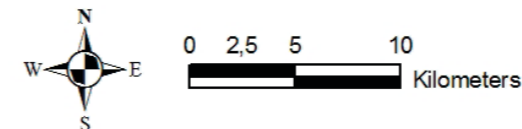
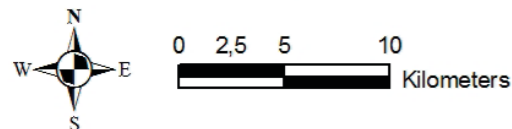
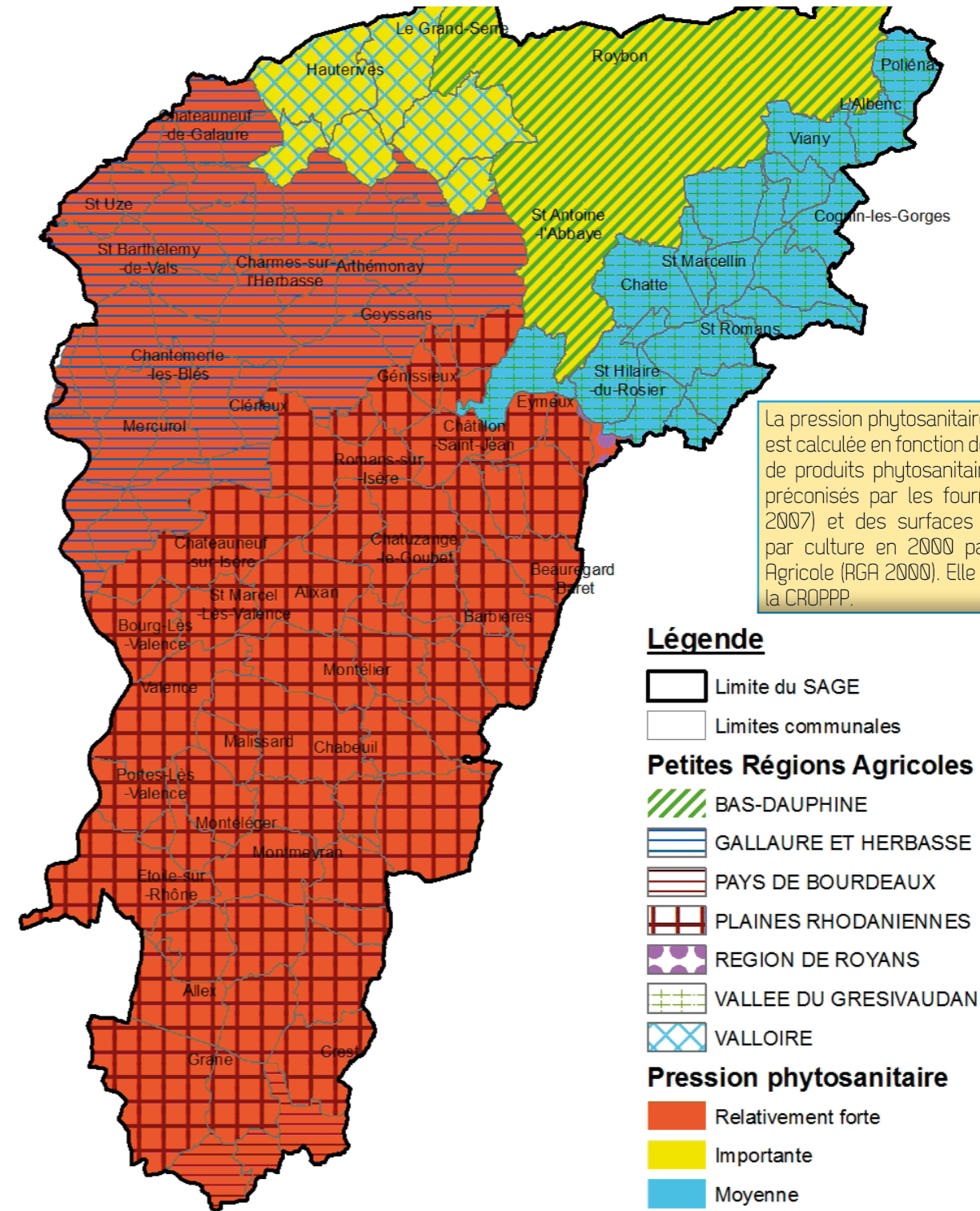
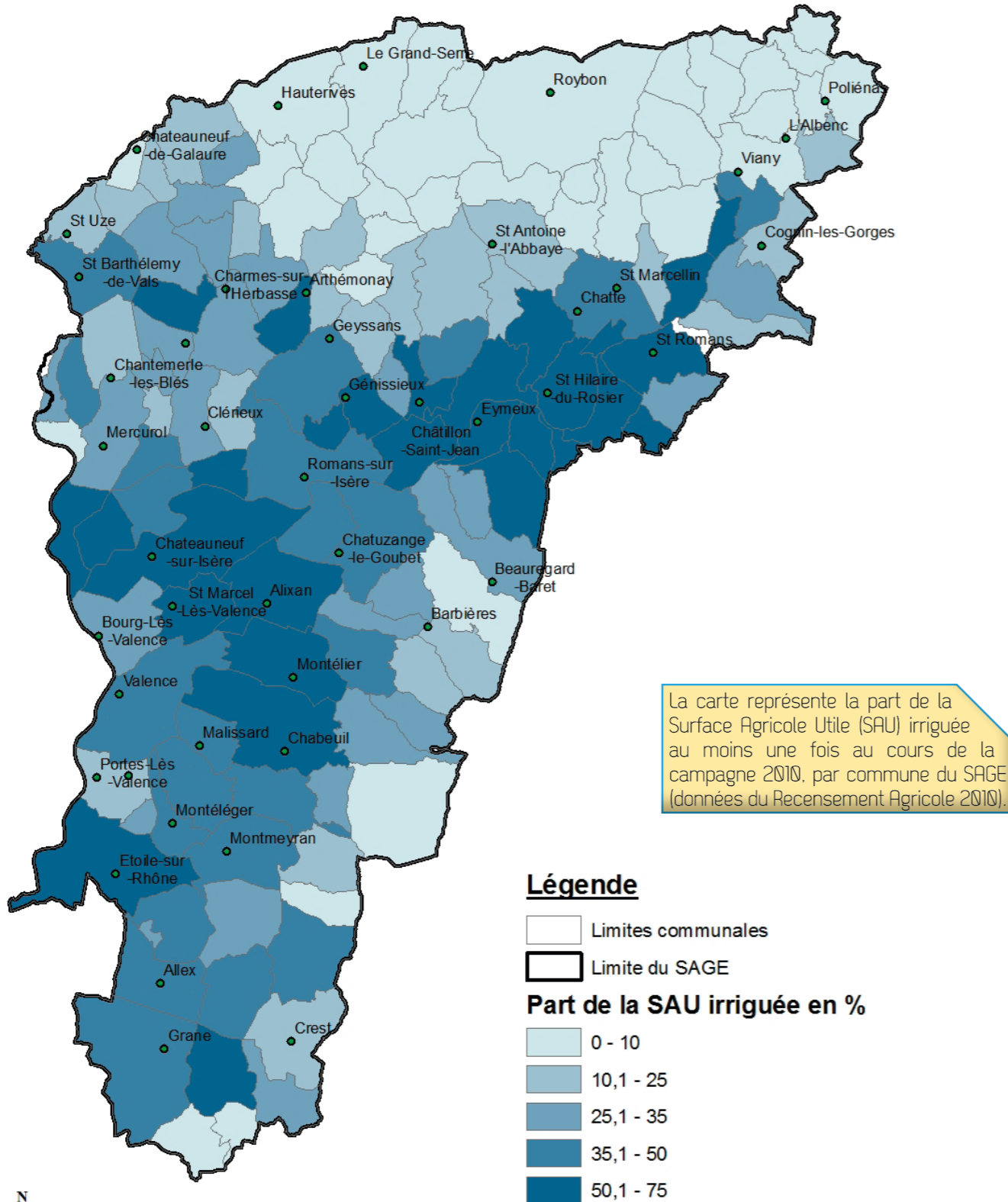
Légende

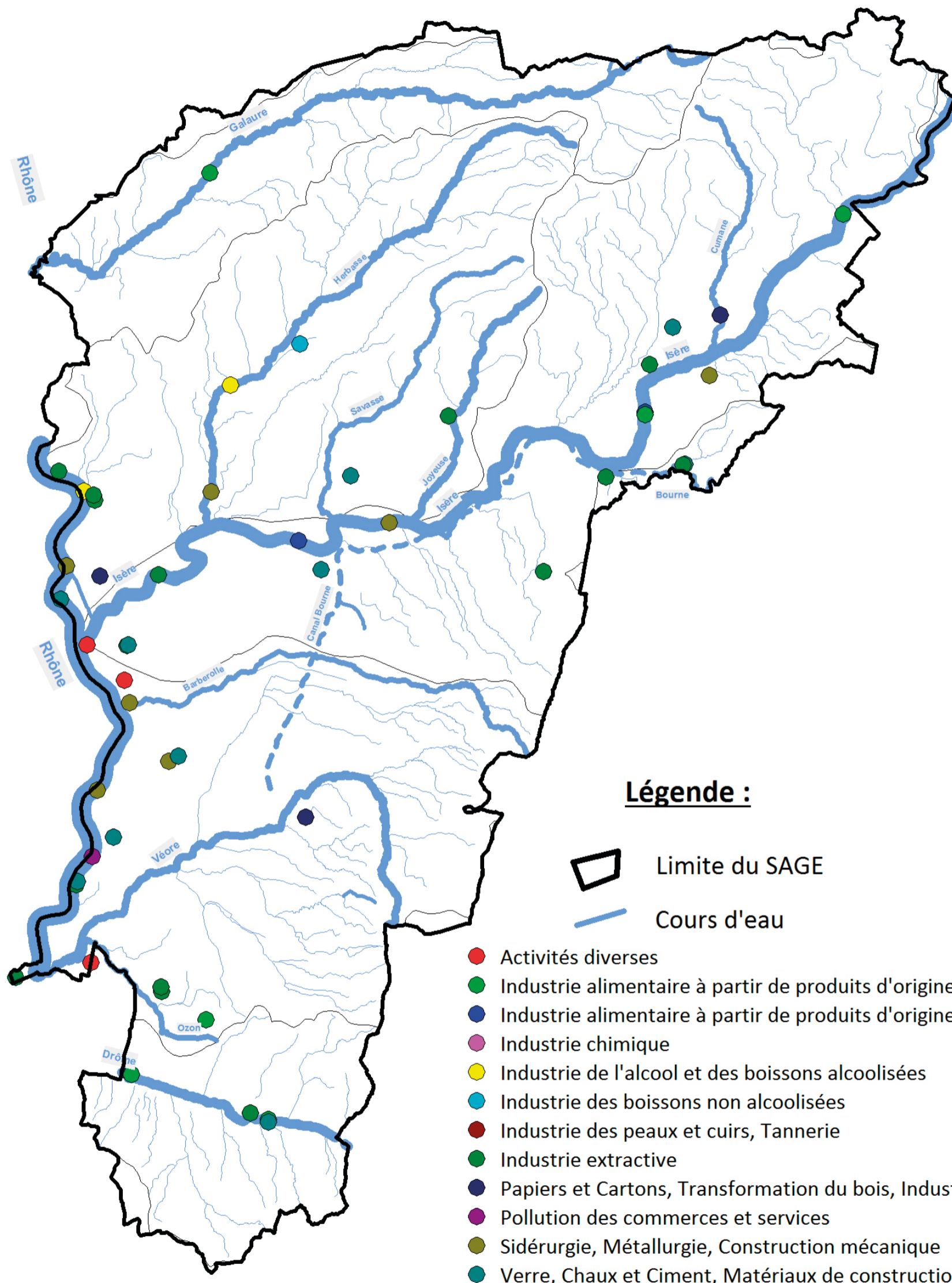
- Limite du SAGE
- Orientation technico-économique majoritaire**
- Autres herbivores
- Bovins mixte
- Cultures générales (autres grandes cultures)
- Fleurs et horticulture diverse
- Fruits et autres cultures permanentes
- Granivores mixtes
- Ovins et caprins
- Polyculture et polyélevage
- Viticulture (appellation et autre)
- Volailles



Carte N.35 : Part de la SAU irriguée par commune

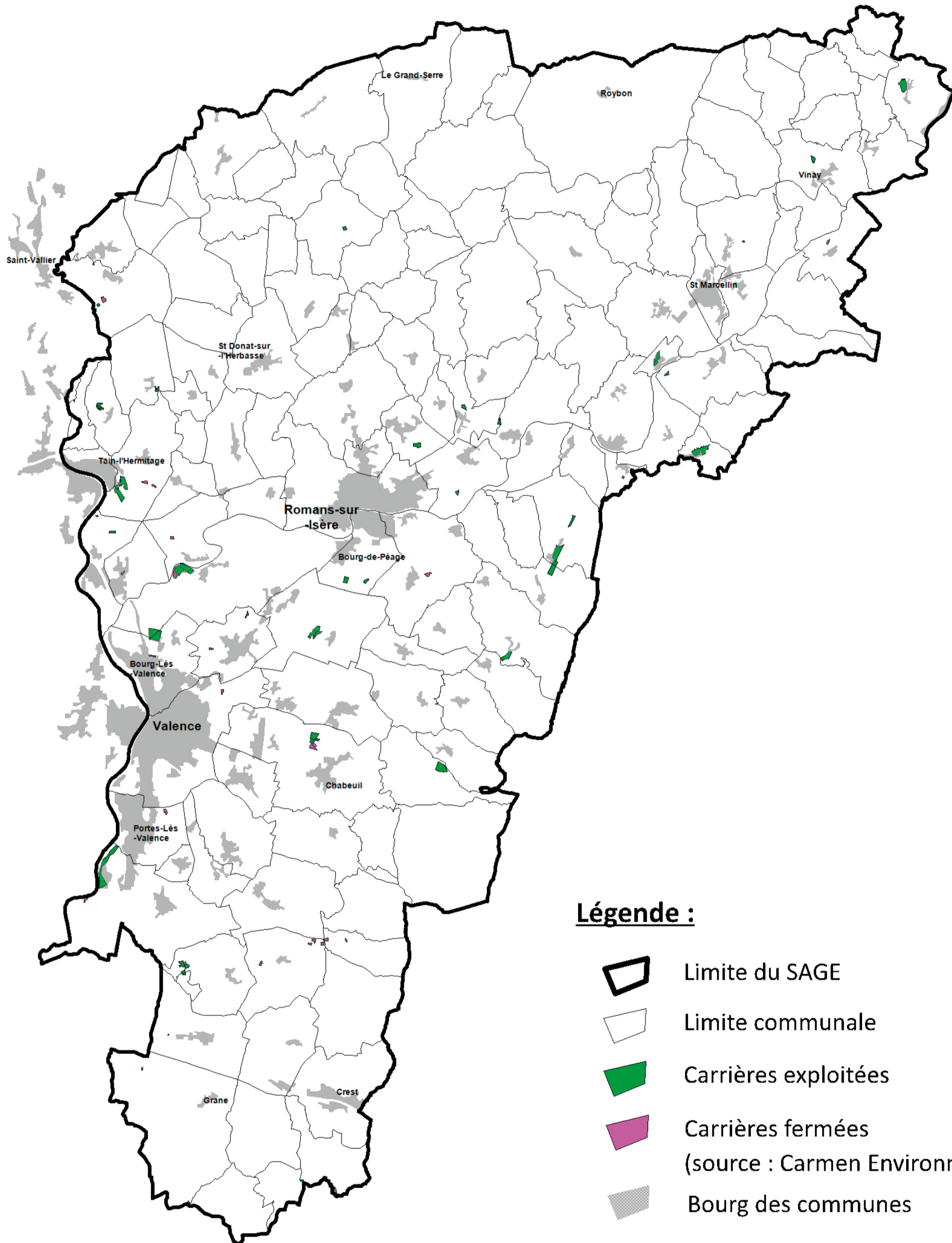
Carte N.36 : Pressions phytosanitaires agricoles par PRA






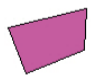



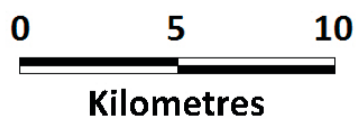
Source : AERMC

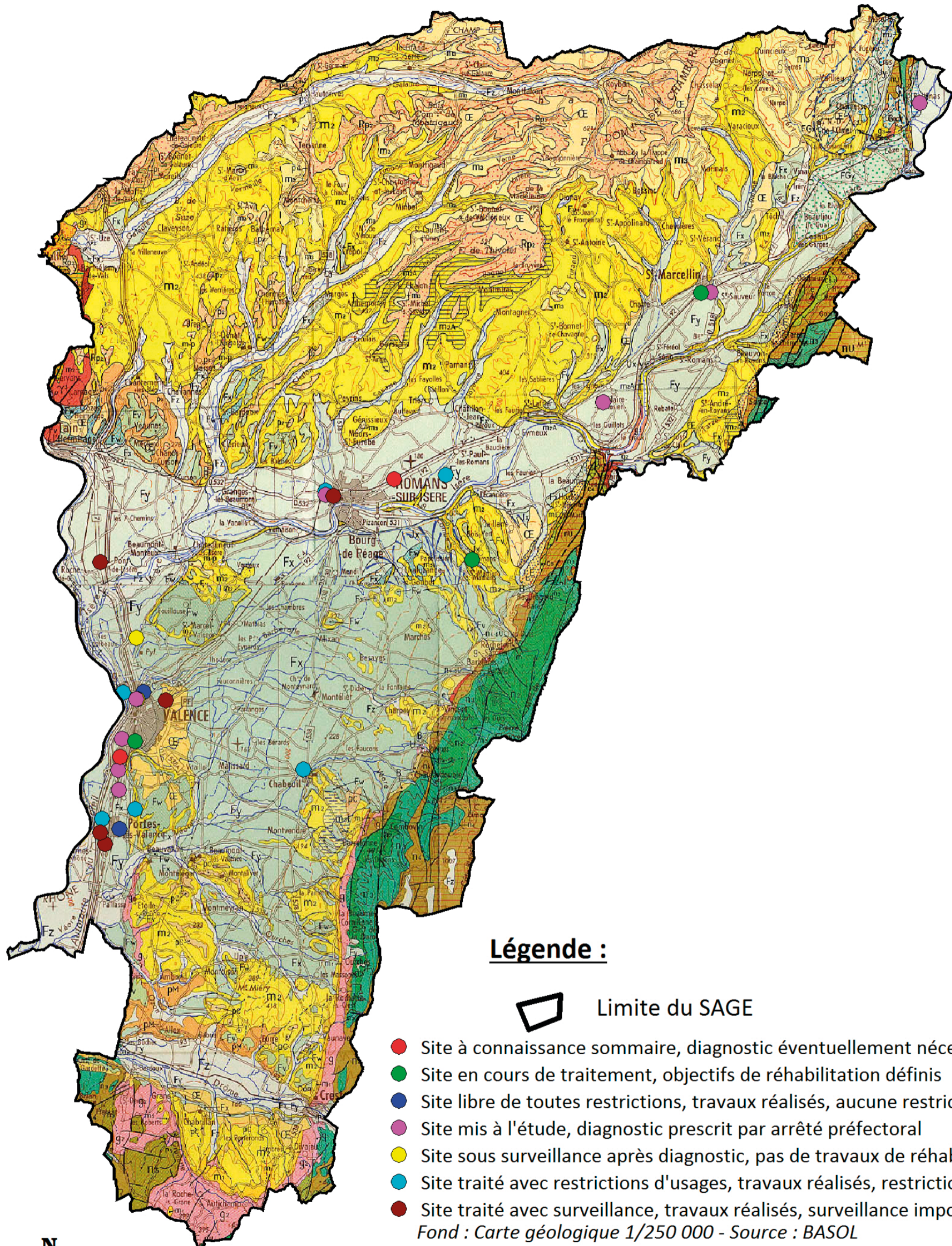




Légende :

-  Limite du SAGE
-  Limite communale
-  Carrières exploitées
-  Carrières fermées (source : Carmen Environnement)
-  Bourg des communes





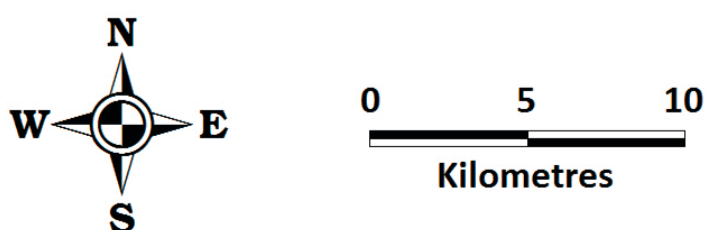
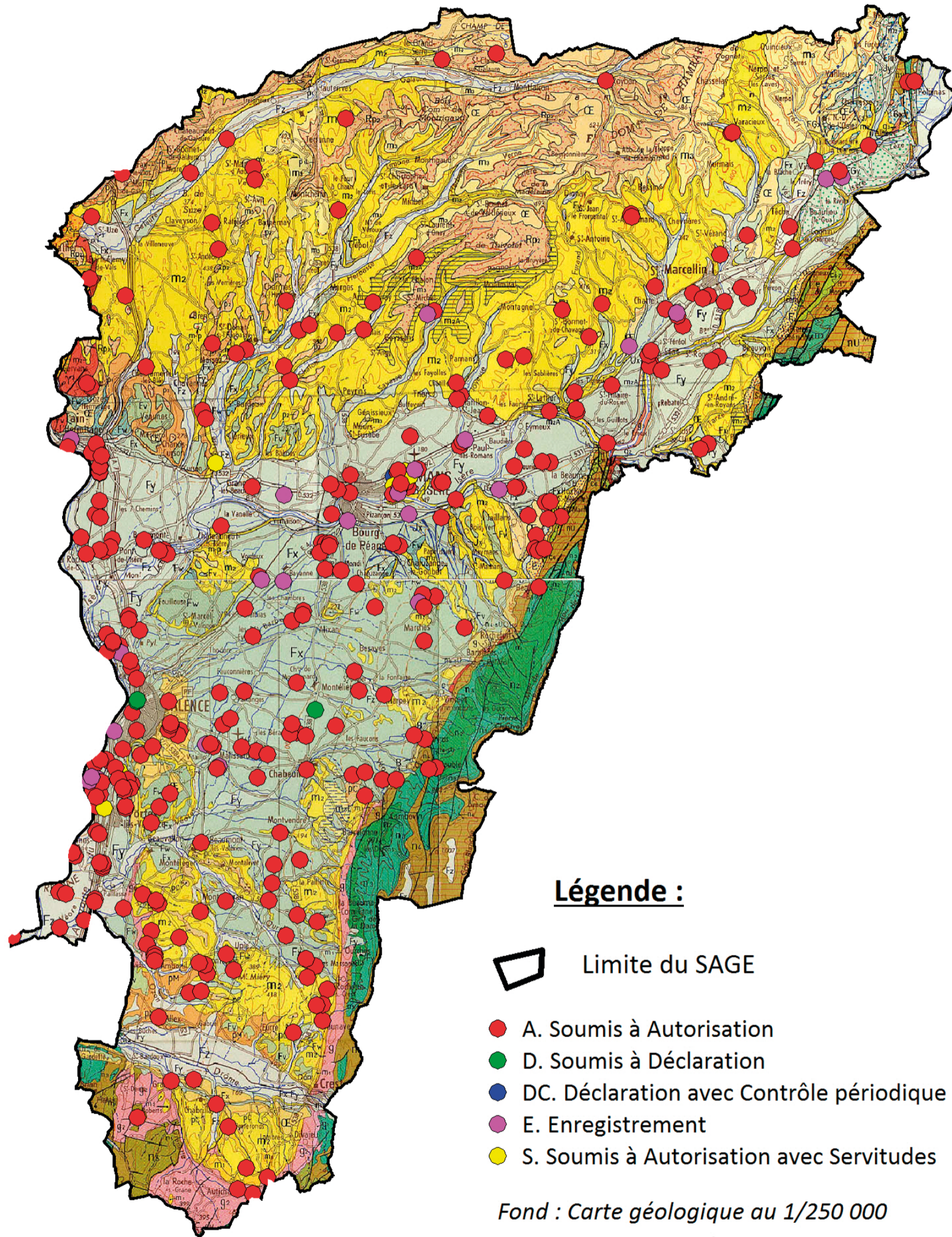
Légende :

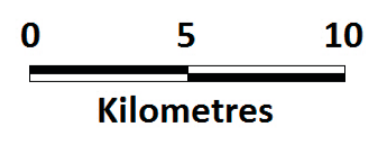
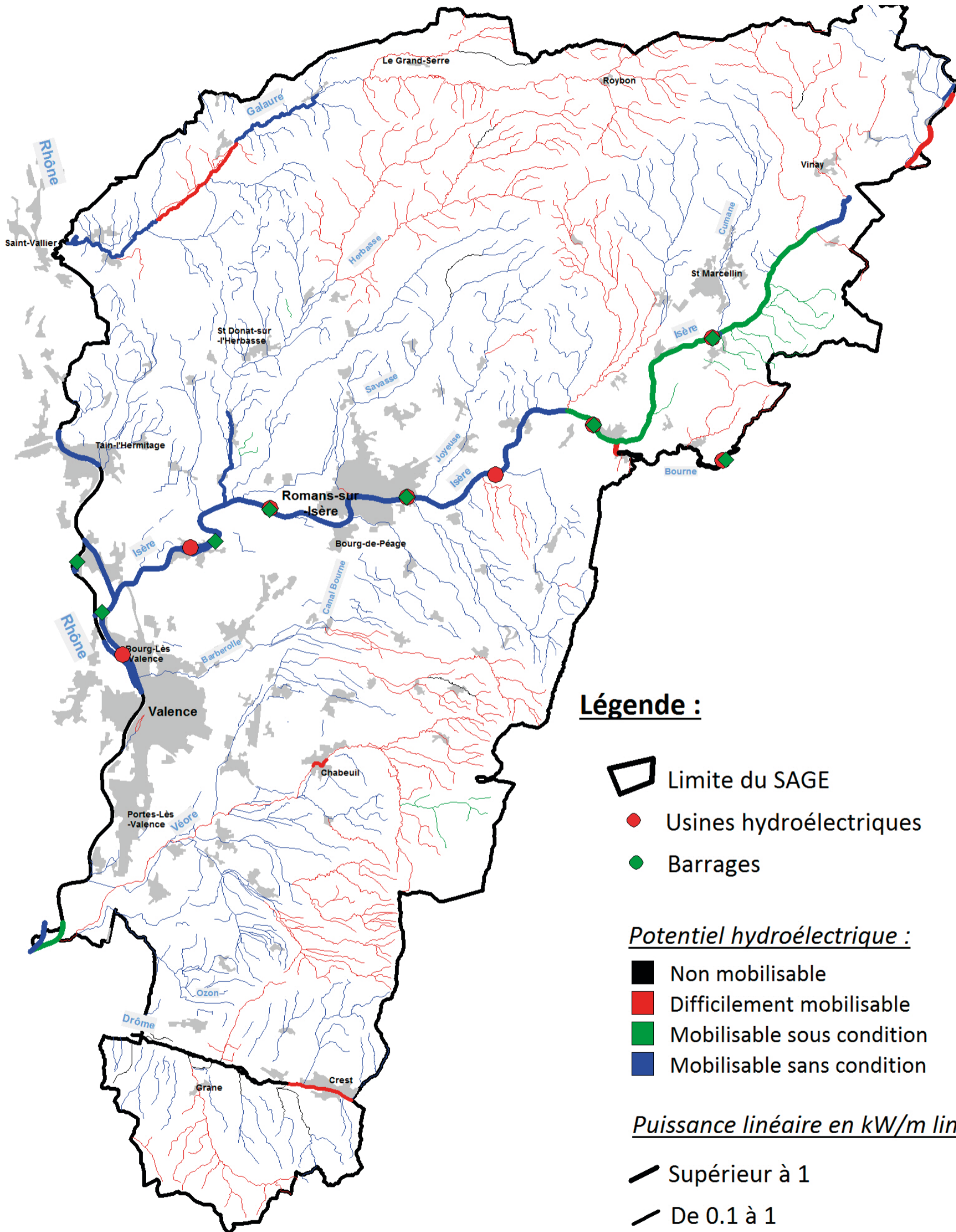


Limite du SAGE

- Site à connaissance sommaire, diagnostic éventuellement nécessaire
 - Site en cours de traitement, objectifs de réhabilitation définis
 - Site libre de toutes restrictions, travaux réalisés, aucune restriction,
 - Site mis à l'étude, diagnostic prescrit par arrêté préfectoral
 - Site sous surveillance après diagnostic, pas de travaux de réhabilitation
 - Site traité avec restrictions d'usages, travaux réalisés, restrictions d'usages
 - Site traité avec surveillance, travaux réalisés, surveillance imposée par AP
- Fond : Carte géologique 1/250 000 - Source : BASOL

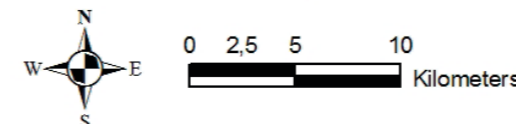
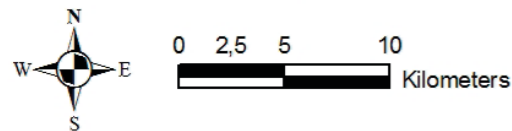
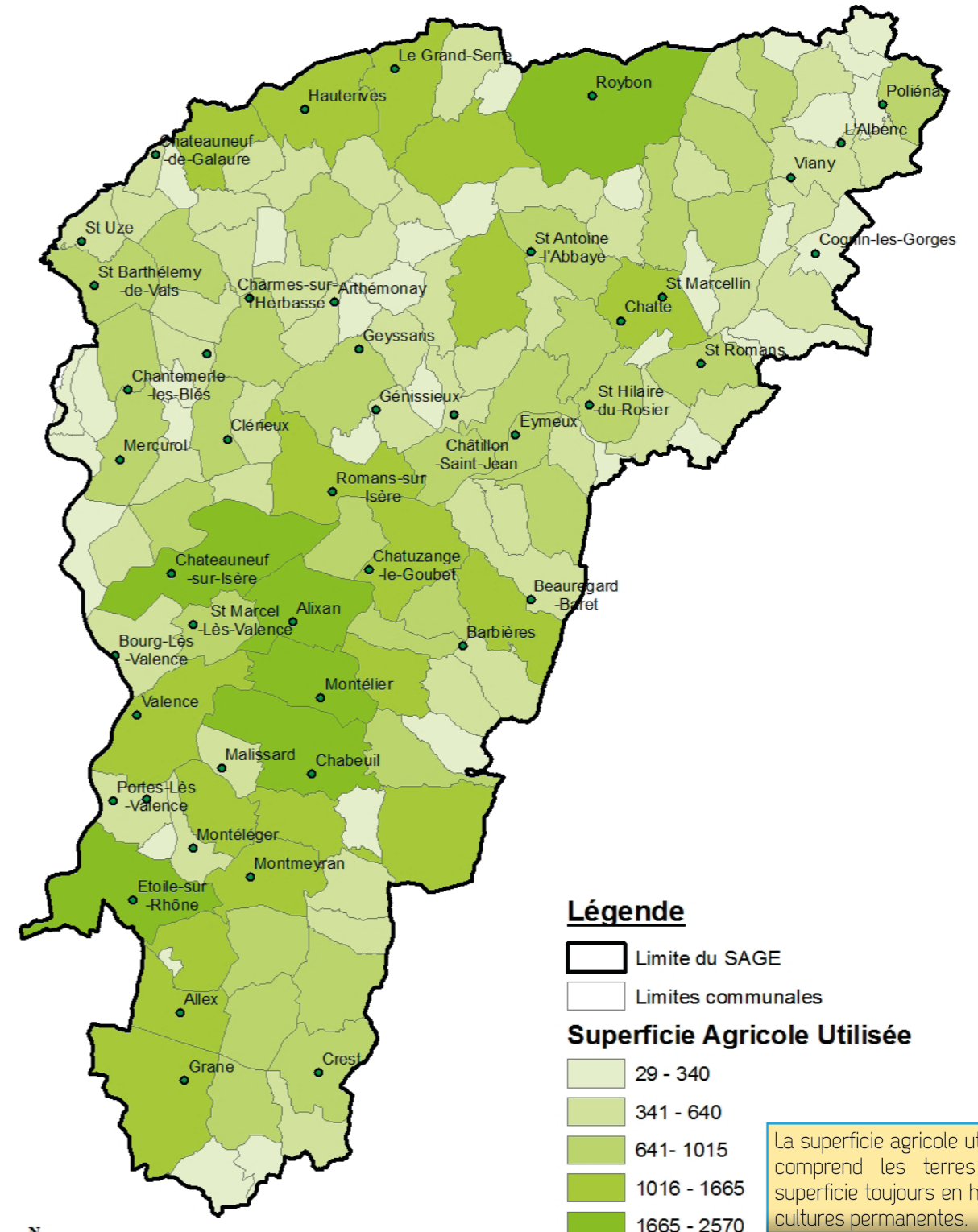
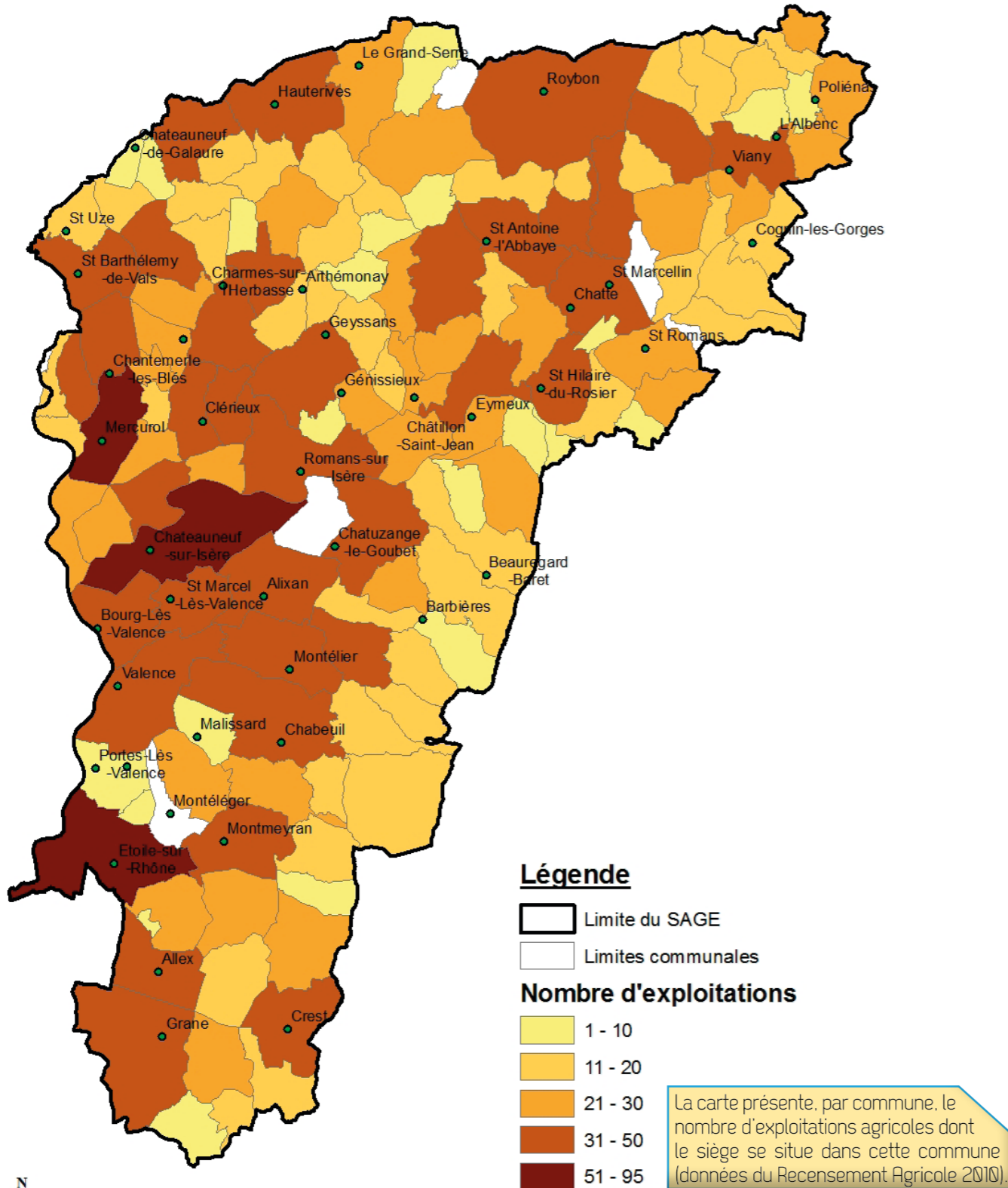






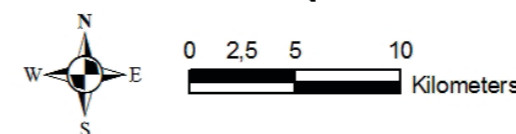
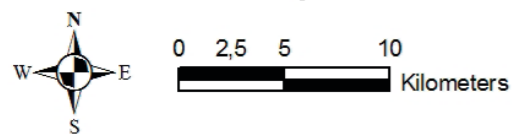
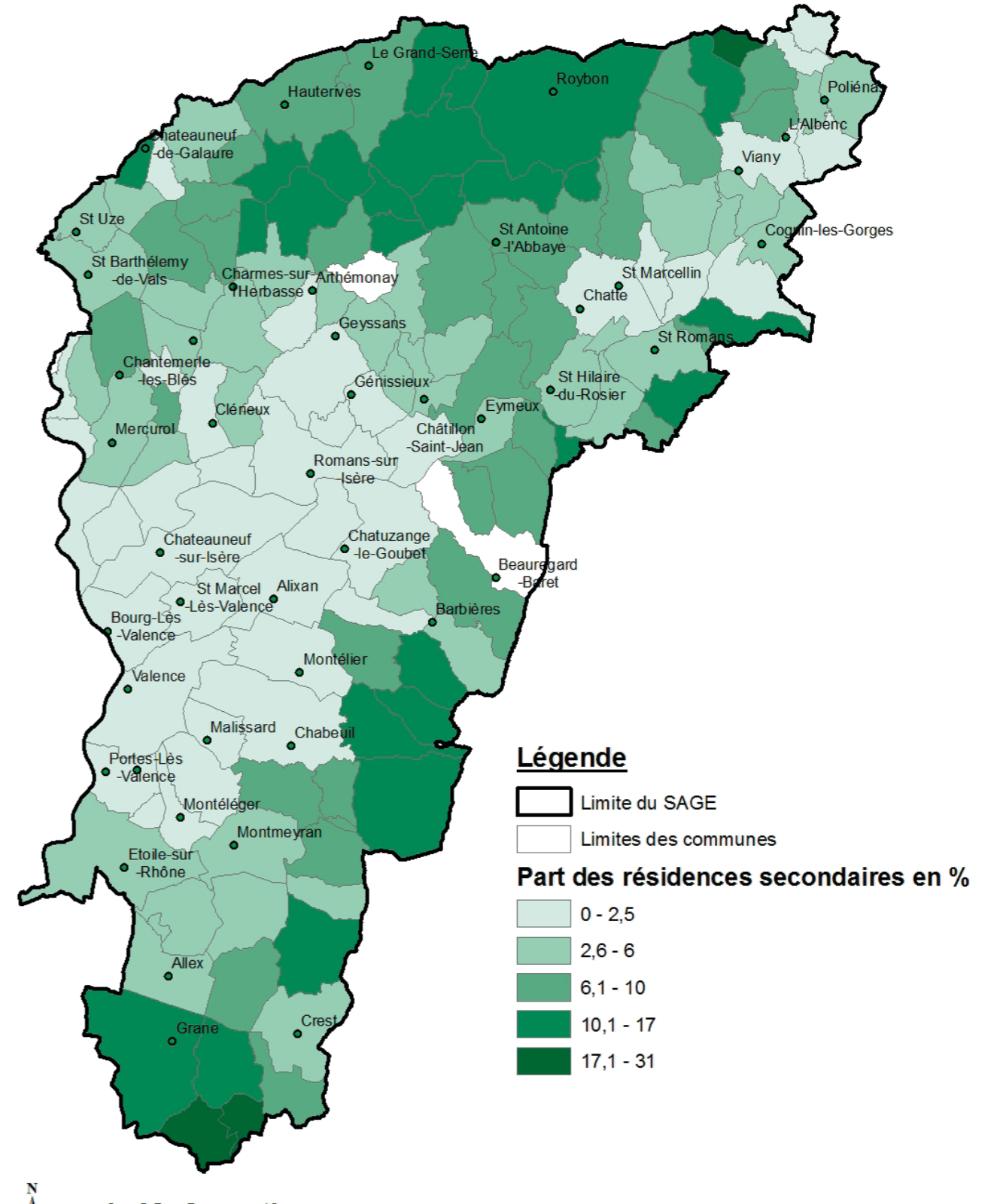
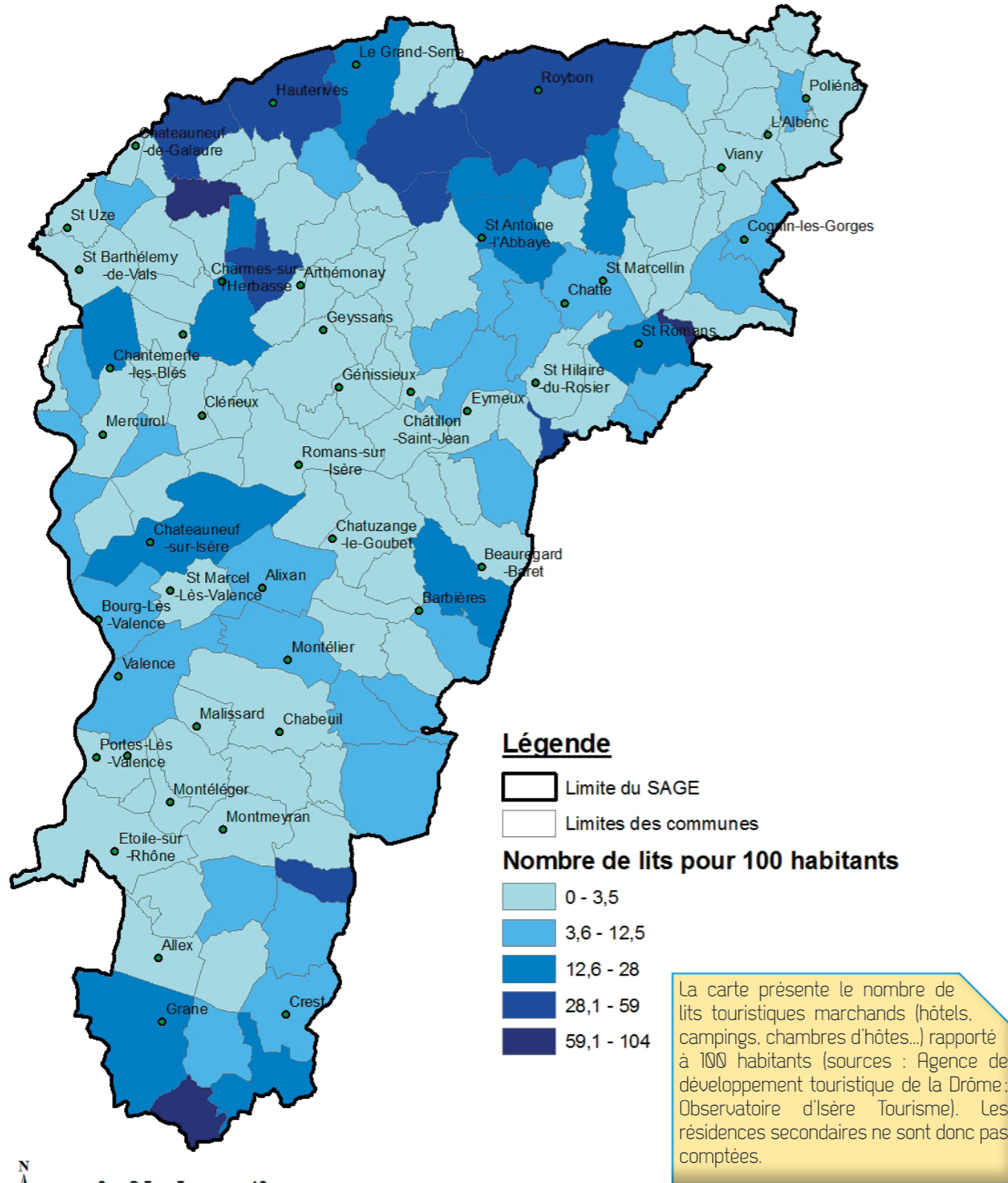
Carte N.42 : Nombre d'exploitations par commune

Carte N.43 : Superficie agricole utilisée

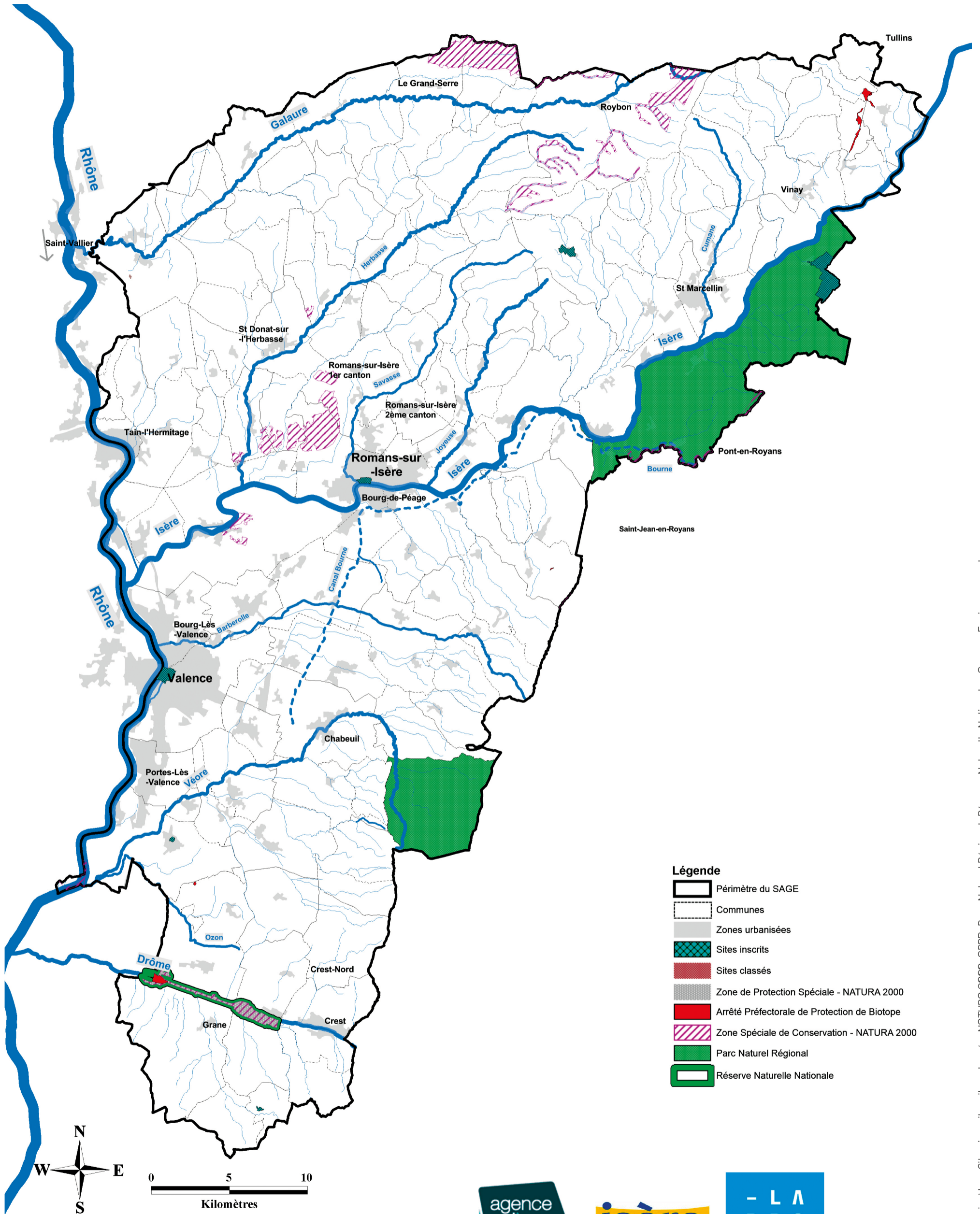


Carte N.44 : Lits touristiques

Carte N.45 : Part des résidences secondaires

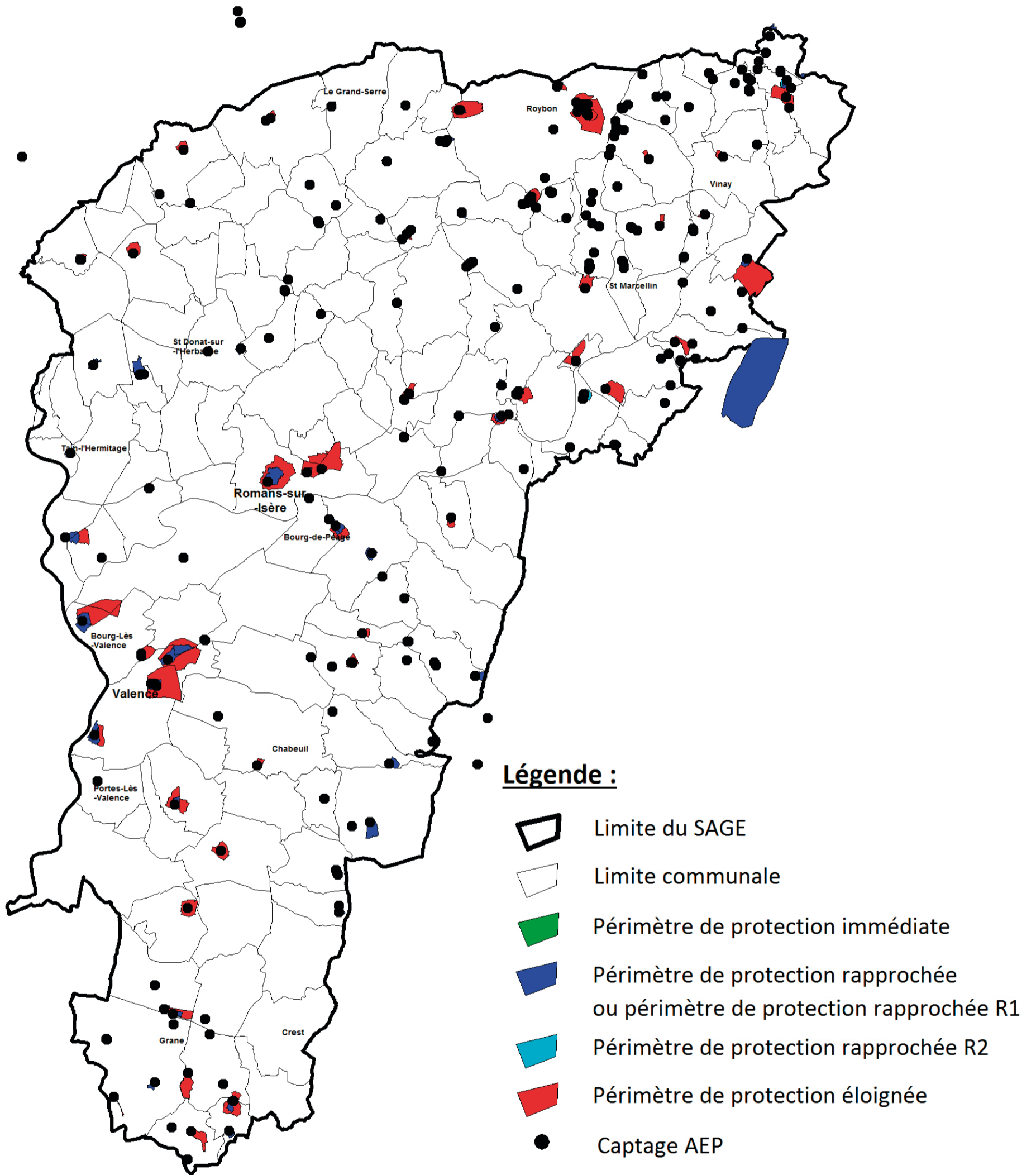


Localisation des zones de protections réglementaires sur le périmètre du SAGE



- Légende**
- Périmètre du SAGE
 - Communes
 - Zones urbanisées
 - Sites inscrits
 - Sites classés
 - Zone de Protection Spéciale - NATURA 2000
 - Arrêté Préfectorale de Protection de Biotope
 - Zone Spéciale de Conservation - NATURA 2000
 - Parc Naturel Régional
 - Réserve Naturelle Nationale

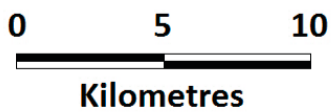




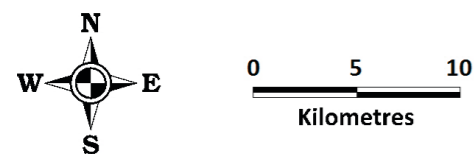
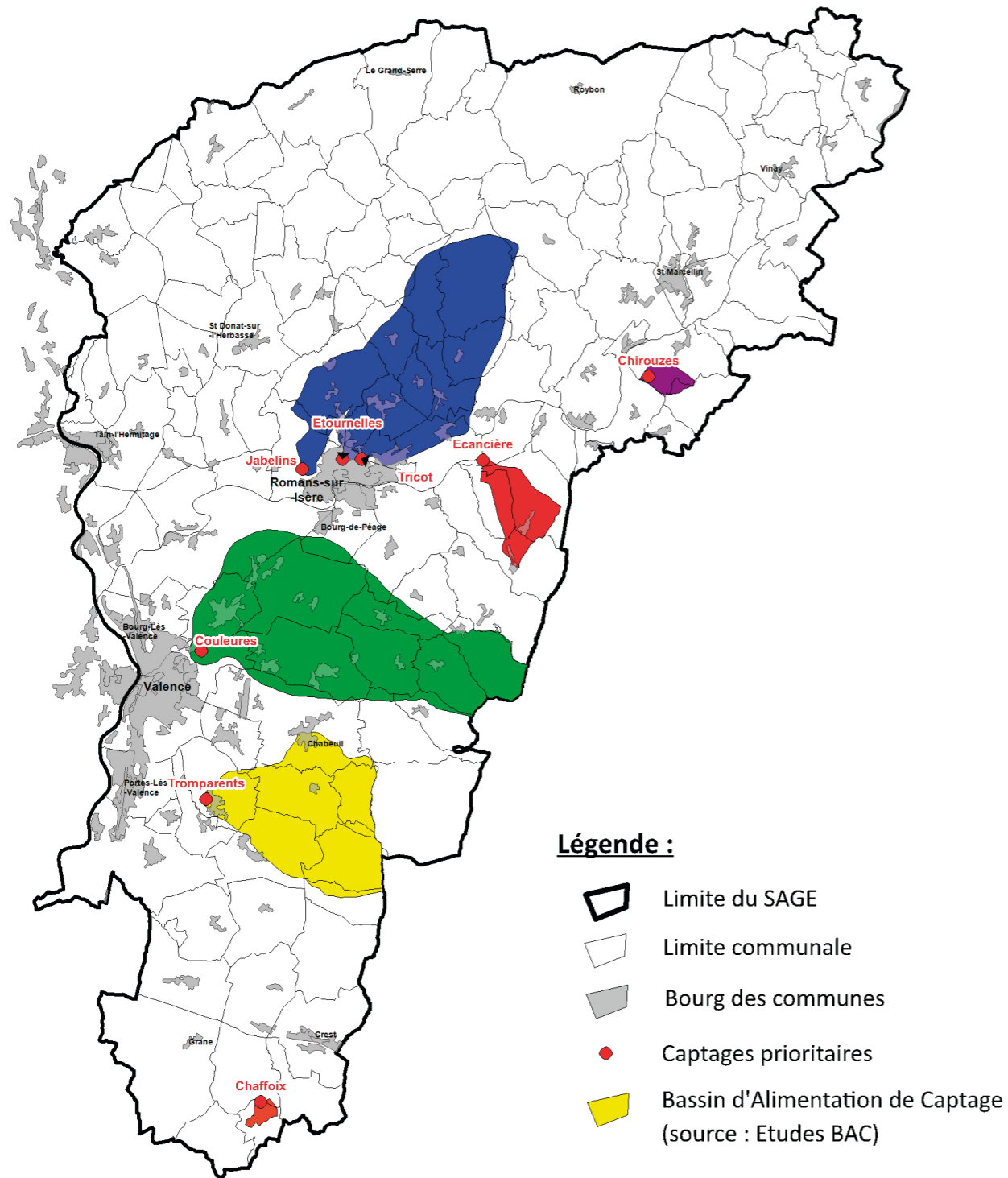
Légende :

- Limite du SAGE
- Limite communale
- Périmètre de protection immédiate
- Périmètre de protection rapprochée ou périmètre de protection rapprochée R1
- Périmètre de protection rapprochée R2
- Périmètre de protection éloignée
- Captage AEP

Source : ARS de la Drôme et de l'Isère



Carte N.48 : Captages prioritaires et leurs aires d'alimentation



Carte N.49 : Zones vulnérables nitrates

