

Schéma d'Aménagement et de Gestion des Eaux
Molasse Miocène du Bas Dauphiné et des alluvions de la Plaine de Valence

ATLAS CARTOGRAPHIQUE

NOVEMBRE 2015



Claire
LELONG

1. Contexte de l'étude et objectifs du SAGE

Carte 1 - Communes et départements

2. Quelles sont les caractéristiques du territoire ?

Carte 2 - Occupation du sol

Carte 3 - Population par commune

Carte 4 - Densité de population par commune

Carte 5 - Intercommunalités

Carte 6 - Contrats de rivière

Carte 7 - Schémas de cohérence territoriale

Carte 8 - Sectorisation géologique du territoire du SAGE

Carte 9 - Masses d'eau souterraines

Carte 10 - Alluvions de la plaine de Valence

Carte 11 - Bassins versants hydrographiques

Carte 12 - Zones humides recensées sur le périmètre du SAGE

Carte 13 - Zones humides connectées à la nappe

3. Quel est l'état de la ressource en eau aujourd'hui ?

Carte 14 - État écologique des eaux superficielles SDAGE

Carte 15 - État écologique des eaux superficielles AERMC

Carte 16 - État qualitatif des nappes

Carte 17 - Qualité des eaux souterraines - Nitrates

Carte 18 - Qualité des eaux souterraines - Somme des pesticides

Carte 19 - Qualité des eaux souterraines - Le fer

Carte 20 - Qualité des eaux souterraines - Le manganèse

Carte 21 - État de conservation des zones humides connectées à la nappe

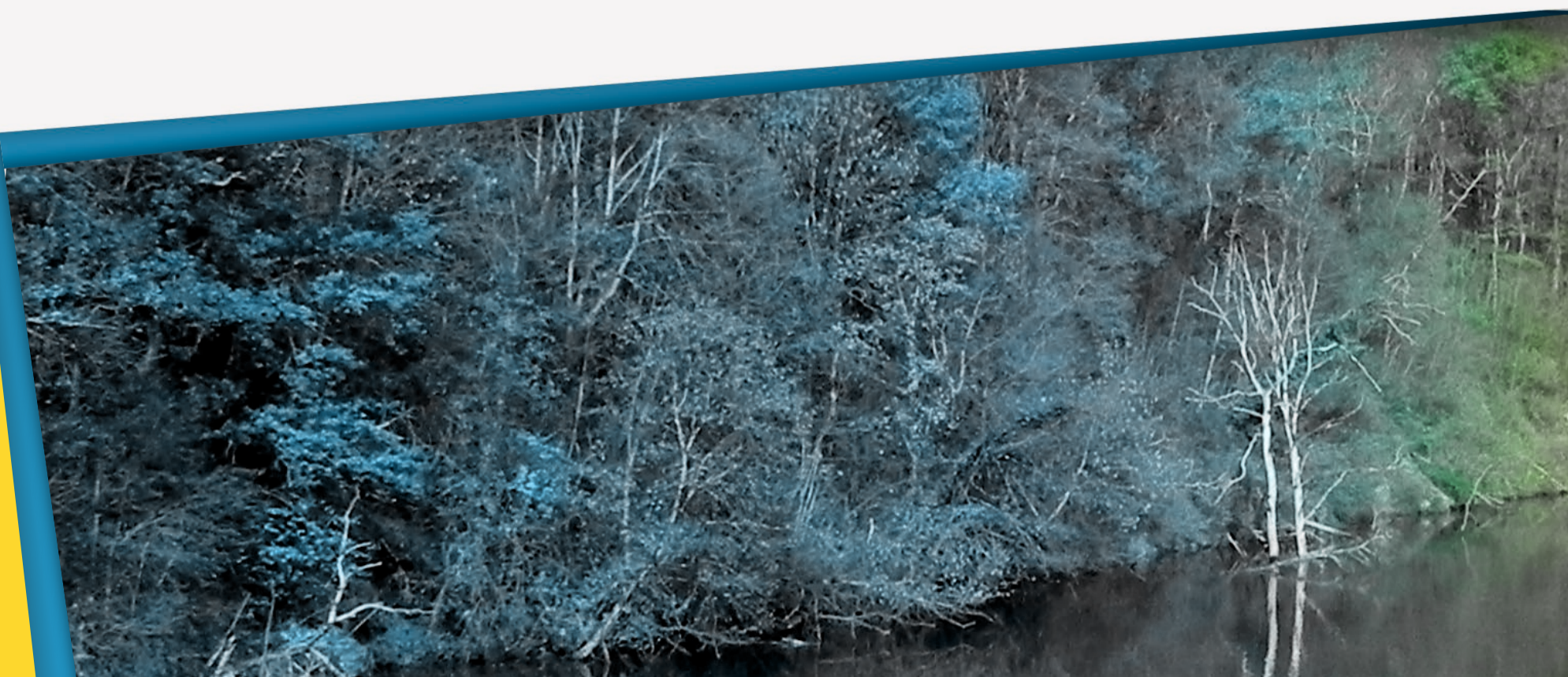
4. Quelles sont les pressions exercées sur la ressource ?

Carte 22 - Prélèvements AEP par aquifère

Carte 23 - Prélèvements AEP par volumes

Carte 24 - Prélèvements agricoles par milieu

Carte 25 - Prélèvements agricoles par volumes



Carte 26 - Prélèvements industriels par aquifère
Carte 27 - Prélèvements industriels par volumes
Carte 28 - Prélèvements totaux
Carte 29 - Stations d'épuration
Carte 30 - Services publics d'assainissement non collectif
Carte 31 - Cheptel total par commune
Carte 32 - Nombre d'élevages ICPE par commune
Carte 33 - Régions agricoles homogènes
Carte 34 - Orientation technico-économiques majoritaire par commune
Carte 35 - Part de la SAU irriguée par commune
Carte 36 - Pressions phytosanitaires agricoles par PRA
Carte 37 - Rejets industriels
Carte 38 - Carrières de plus de 3 Ha
Carte 39 - Sites et sols pollués
Carte 40 - Installations classées pour la protection de l'environnement
Carte 41 - Potentiel hydroélectrique

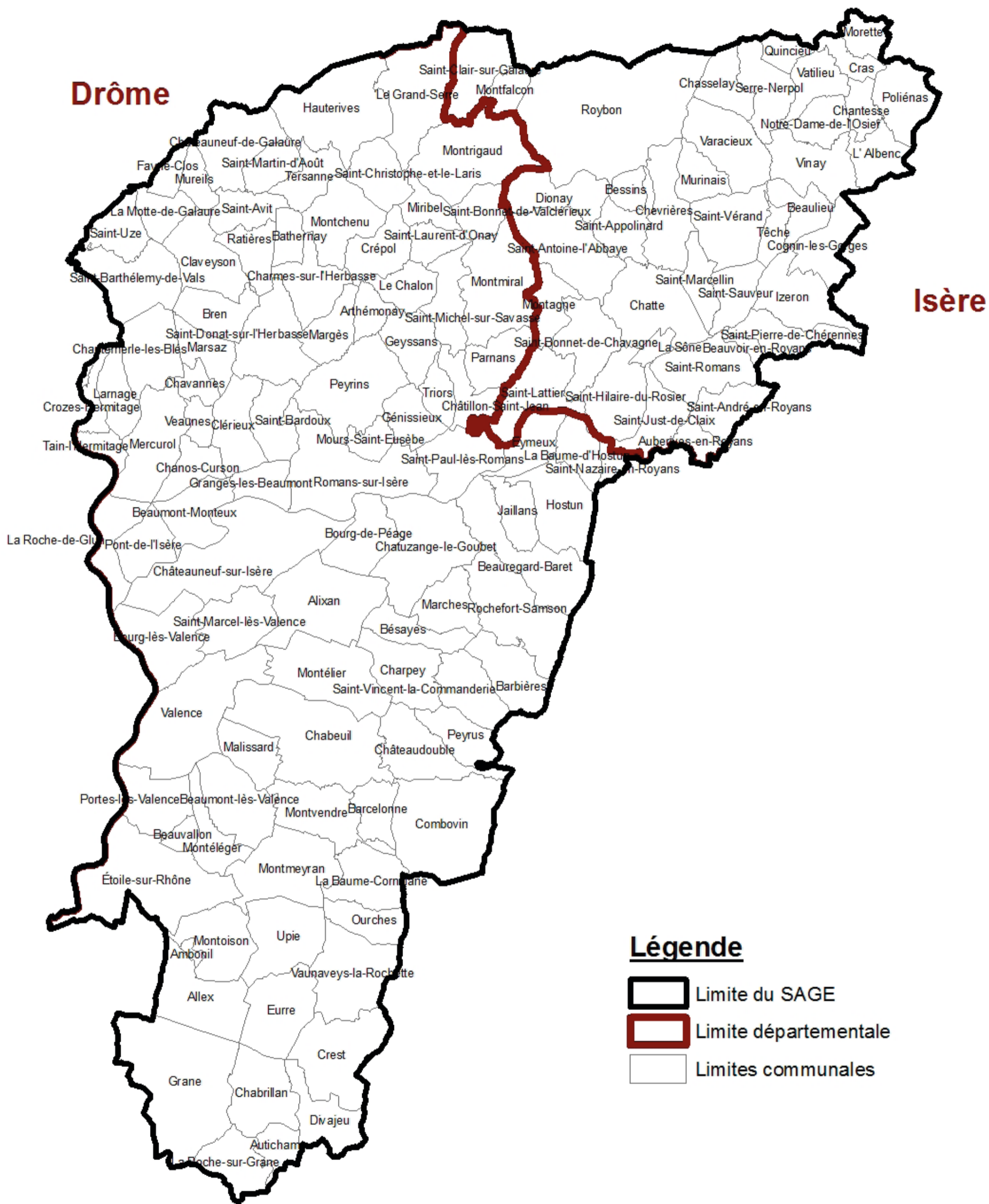
5. Quelle importance socio-économique des activités à l'origine de ces pressions ?

Carte 42 - Nombre d'exploitations par commune
Carte 43 - Superficie agricole utilisée
Carte 44 - Lits touristiques
Carte 45 - Part des résidences secondaires

6. Quelles interventions d'ores et déjà mises en œuvre en faveur de la ressource en eau et des milieux aquatiques ?

Carte 46 - Localisation des zones de protections réglementaires sur le périmètre du SAGE
Carte 47 - Périmètres de protection sanitaire
Carte 48 - Captages prioritaires et leurs aires d'alimentation
Carte 49 - Zones vulnérables nitrates
Carte 50 - Inventaires patrimoine naturel, inventaires nationaux ZNIEFF ZICO
Carte 51 - Réseaux de suivi de la qualité des eaux souterraines
Carte 52 - Réseaux de suivi quantitatif des eaux souterraines
Carte 53 - Réseaux de suivi quantitatif des eaux superficielles

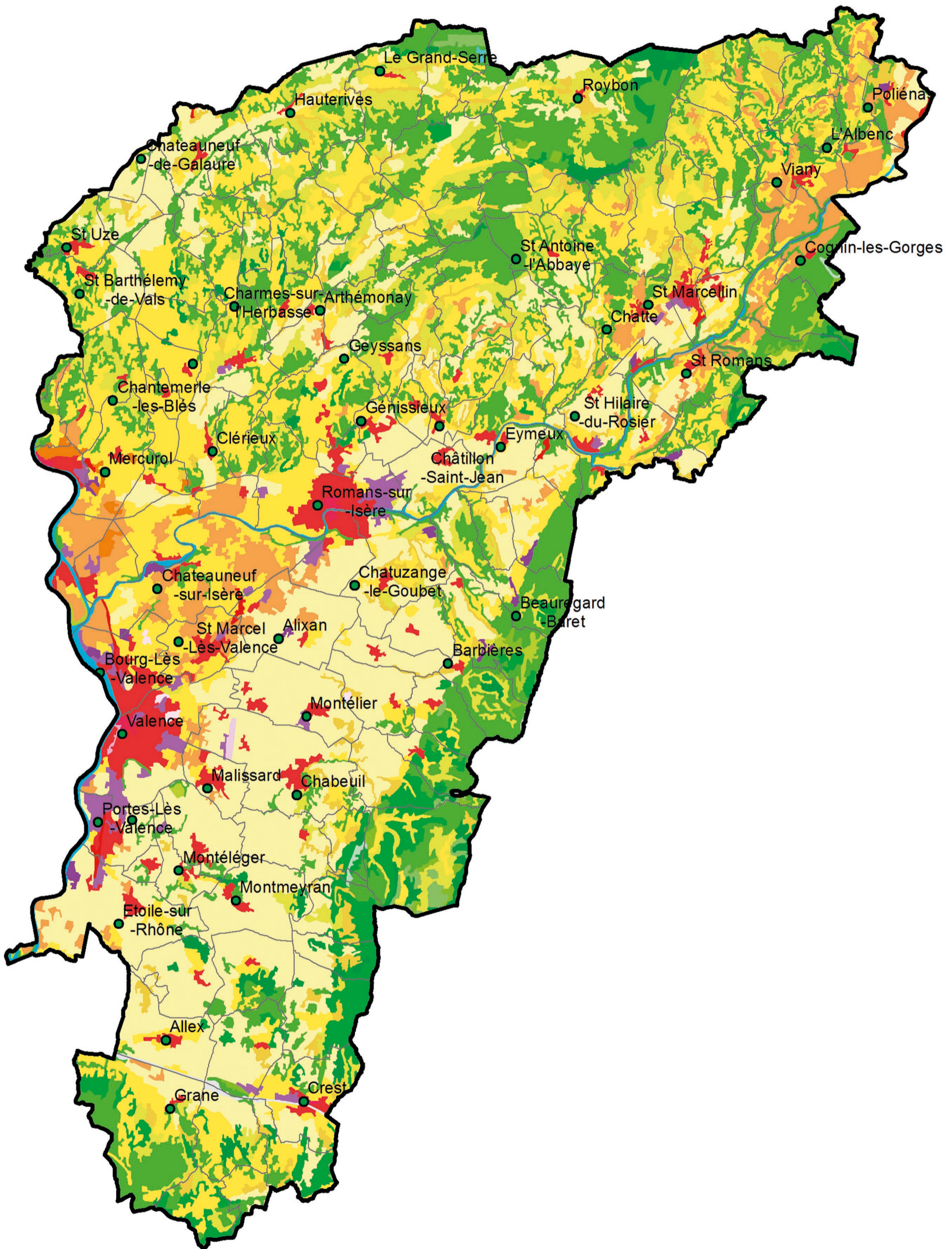




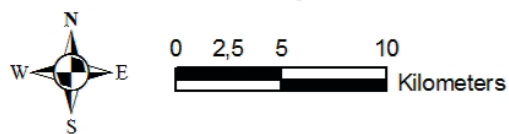
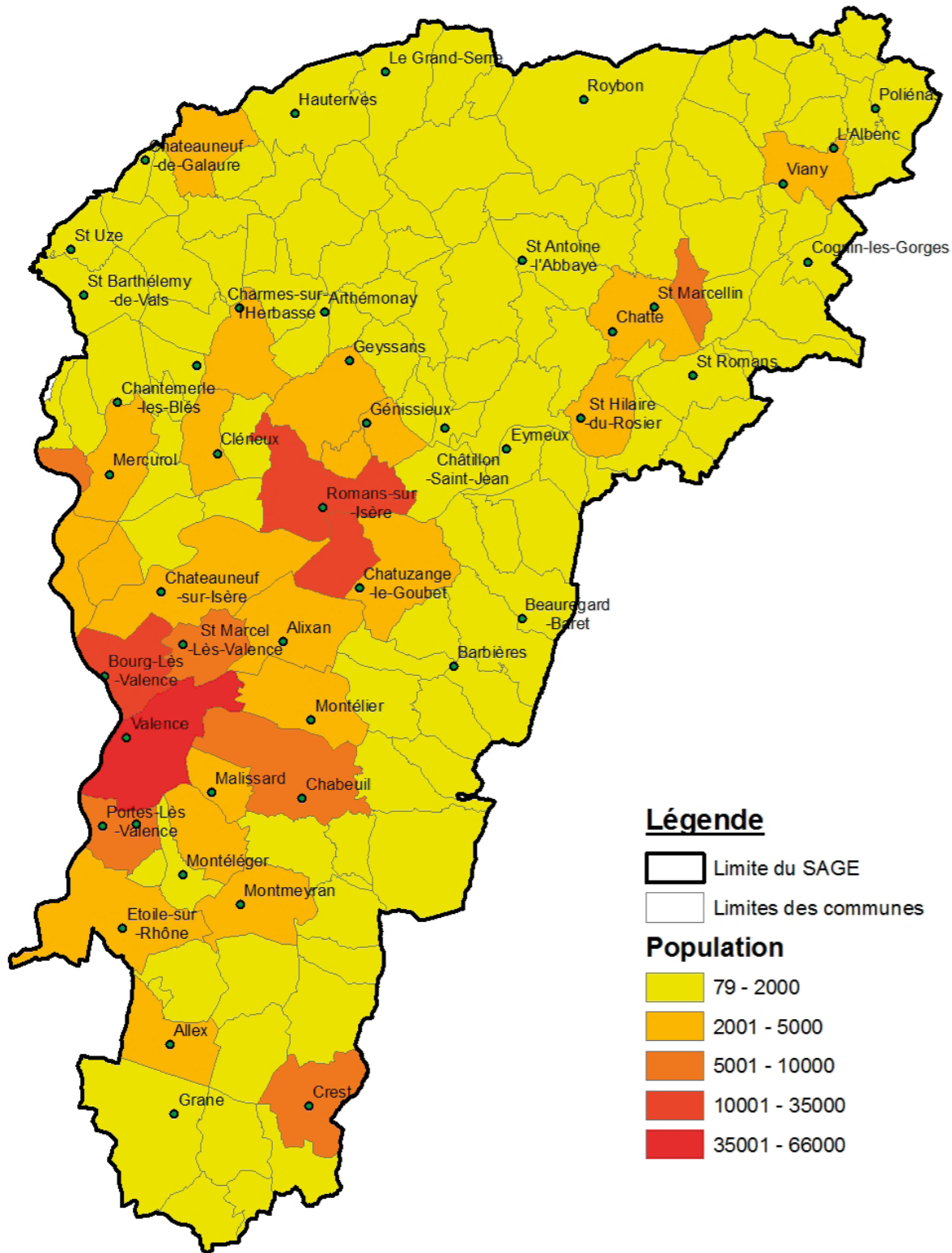
Légende

- Limite du SAGE
- Limite départementale
- Limites communales

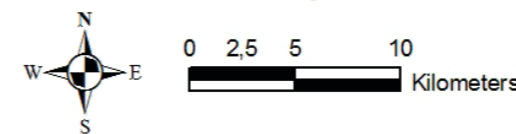
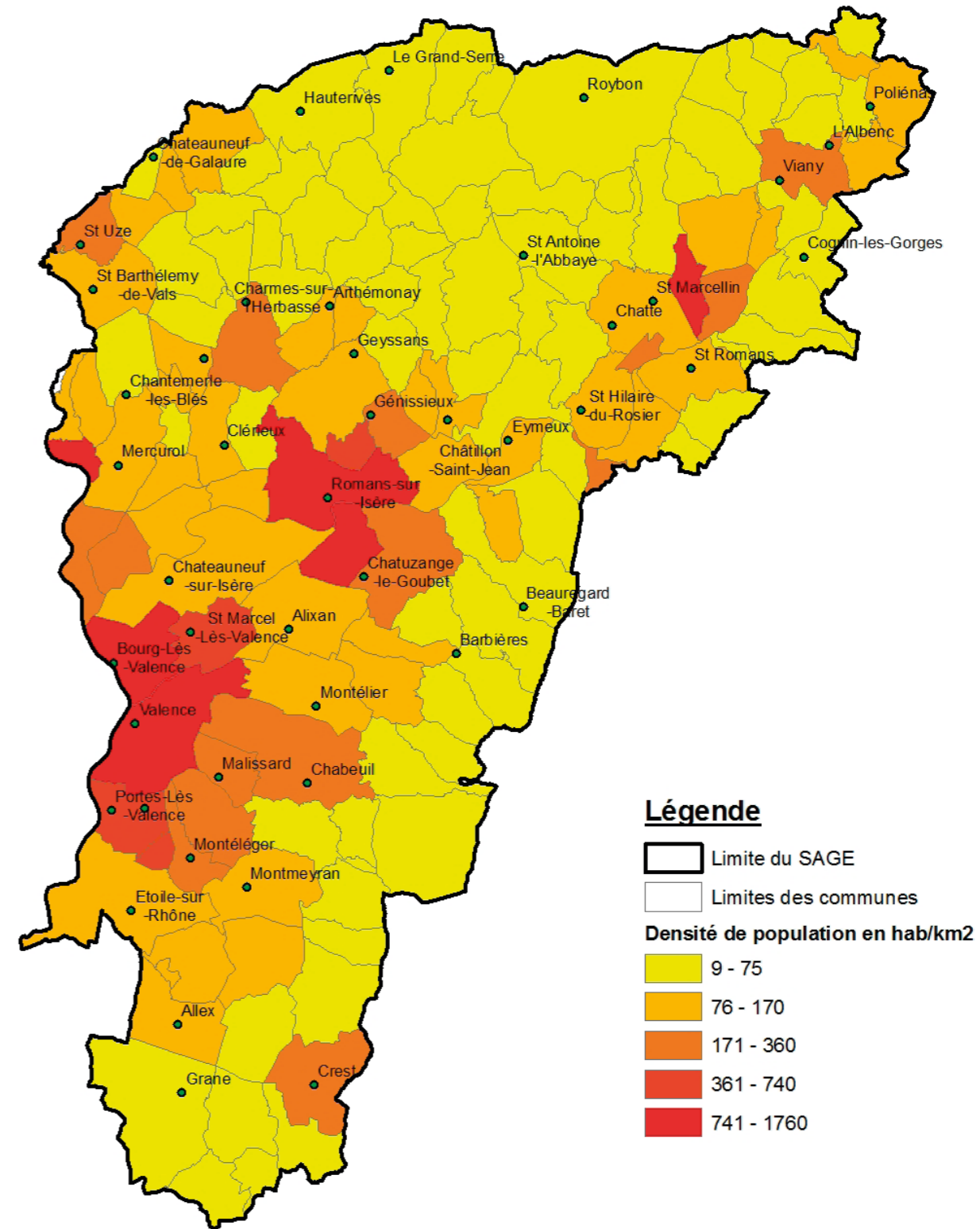


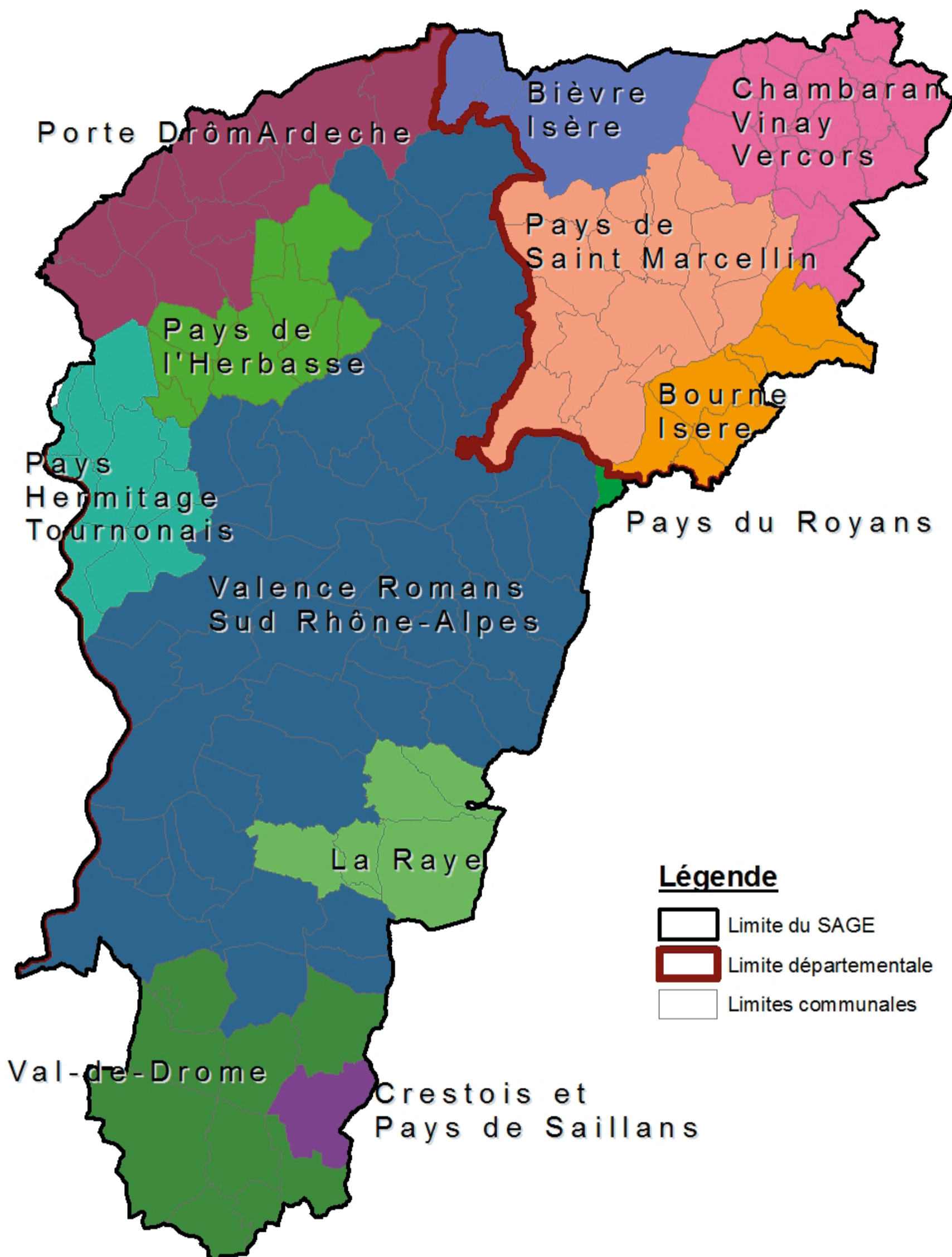


Carte N.3 : Population par commune






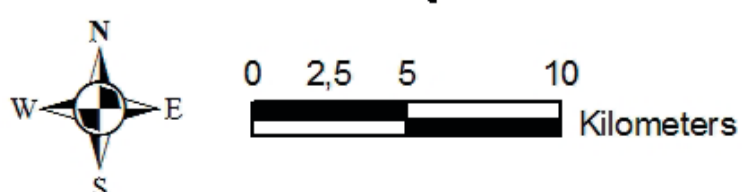
Carte N.4 : Densité de population par commune



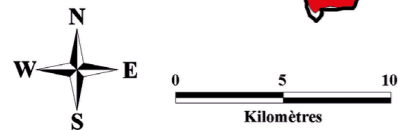
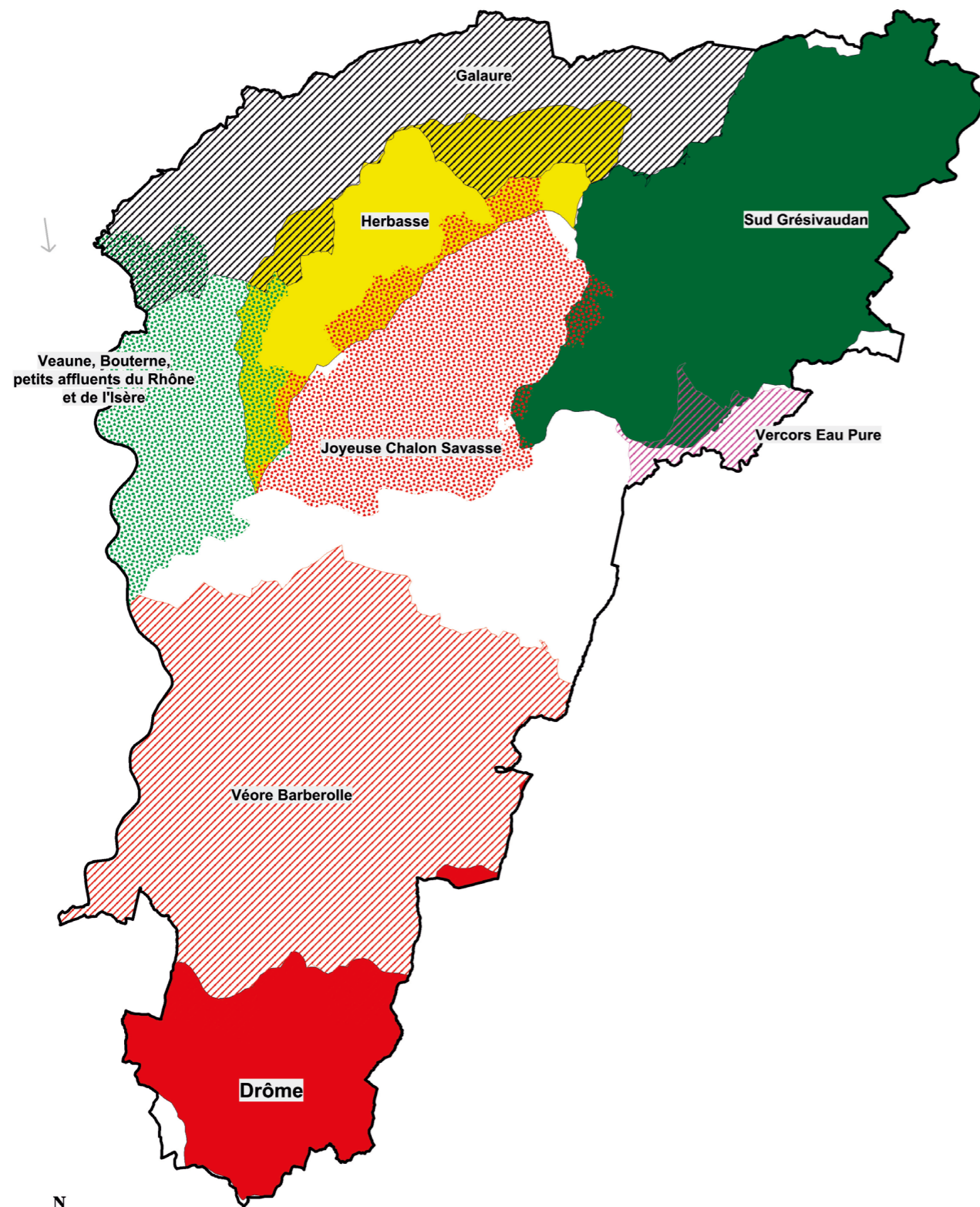


Légende

-  Limite du SAGE
-  Limite départementale
-  Limites communales

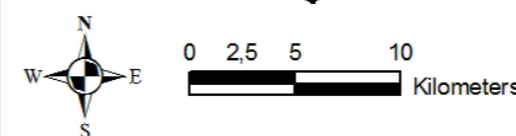
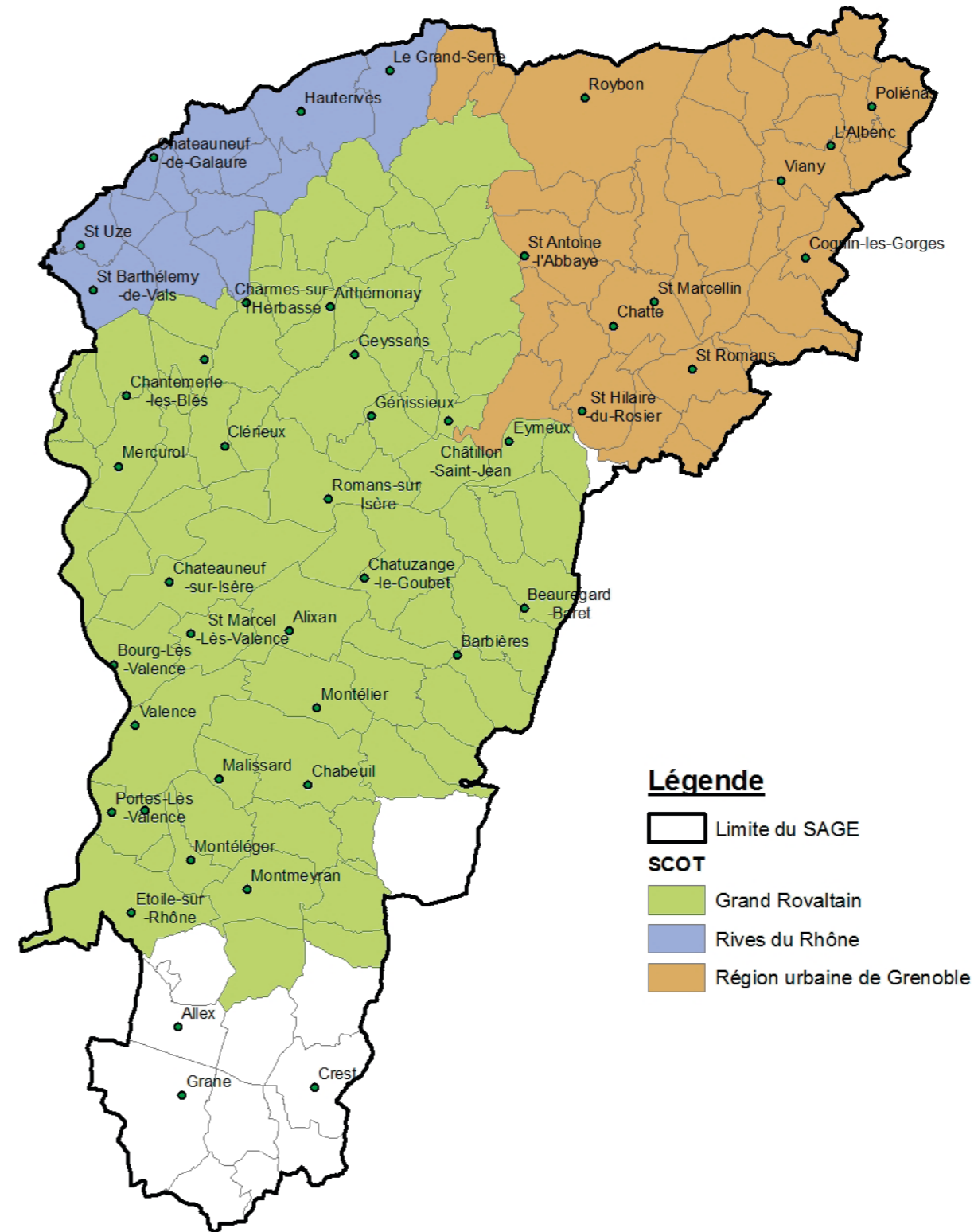


Carte N.6 : Contrats de rivière



Sources : Périmètres des contrats - <http://www.gesteau.eaufrance.fr-contrats>

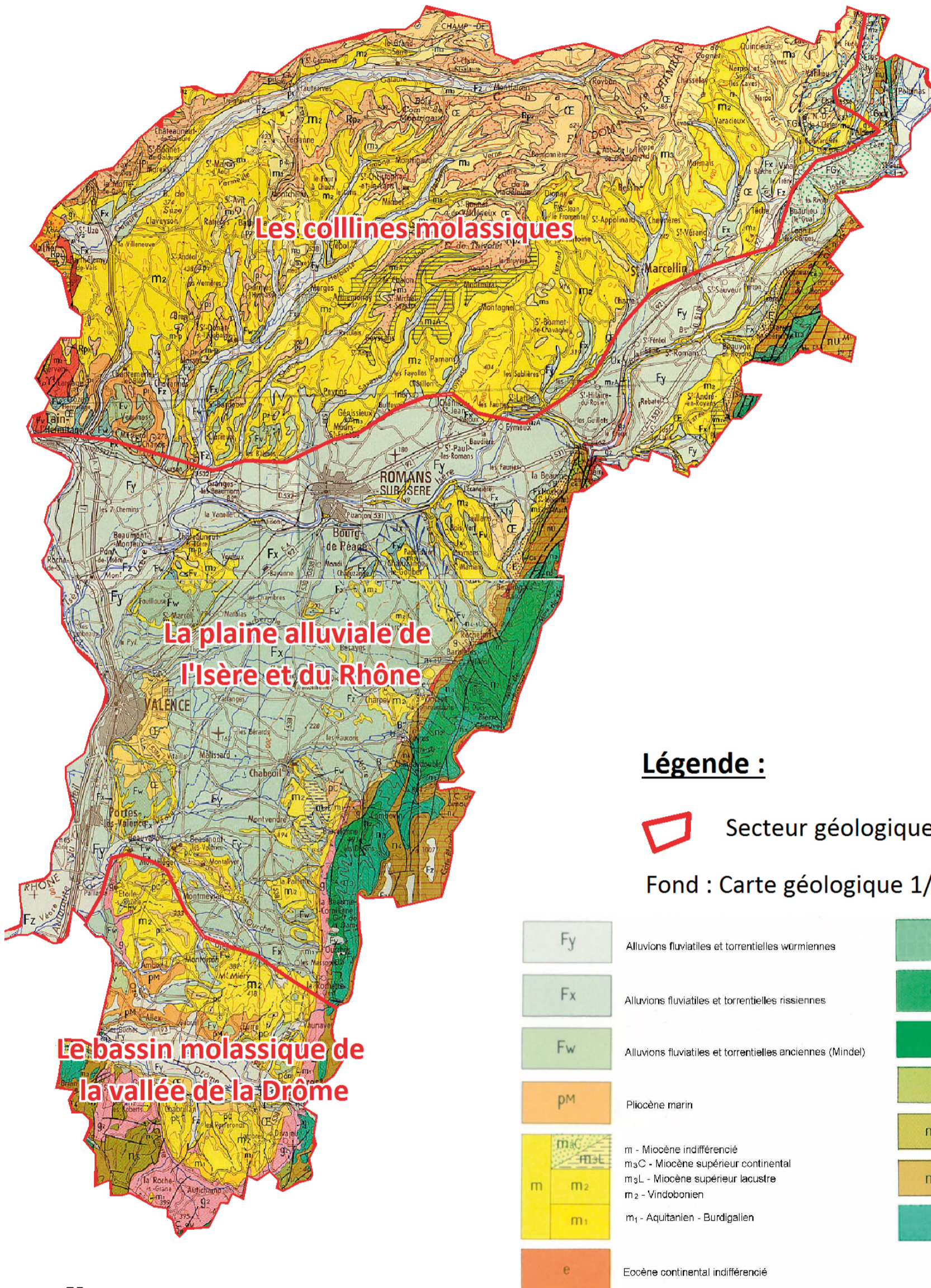
Carte N.7 : Schémas de cohérence territoriale



Légende

- Limite du SAGE
- SCOT**
- Grand Rovaltain
- Rives du Rhône
- Région urbaine de Grenoble

Sources : Structures concernées. CG 26



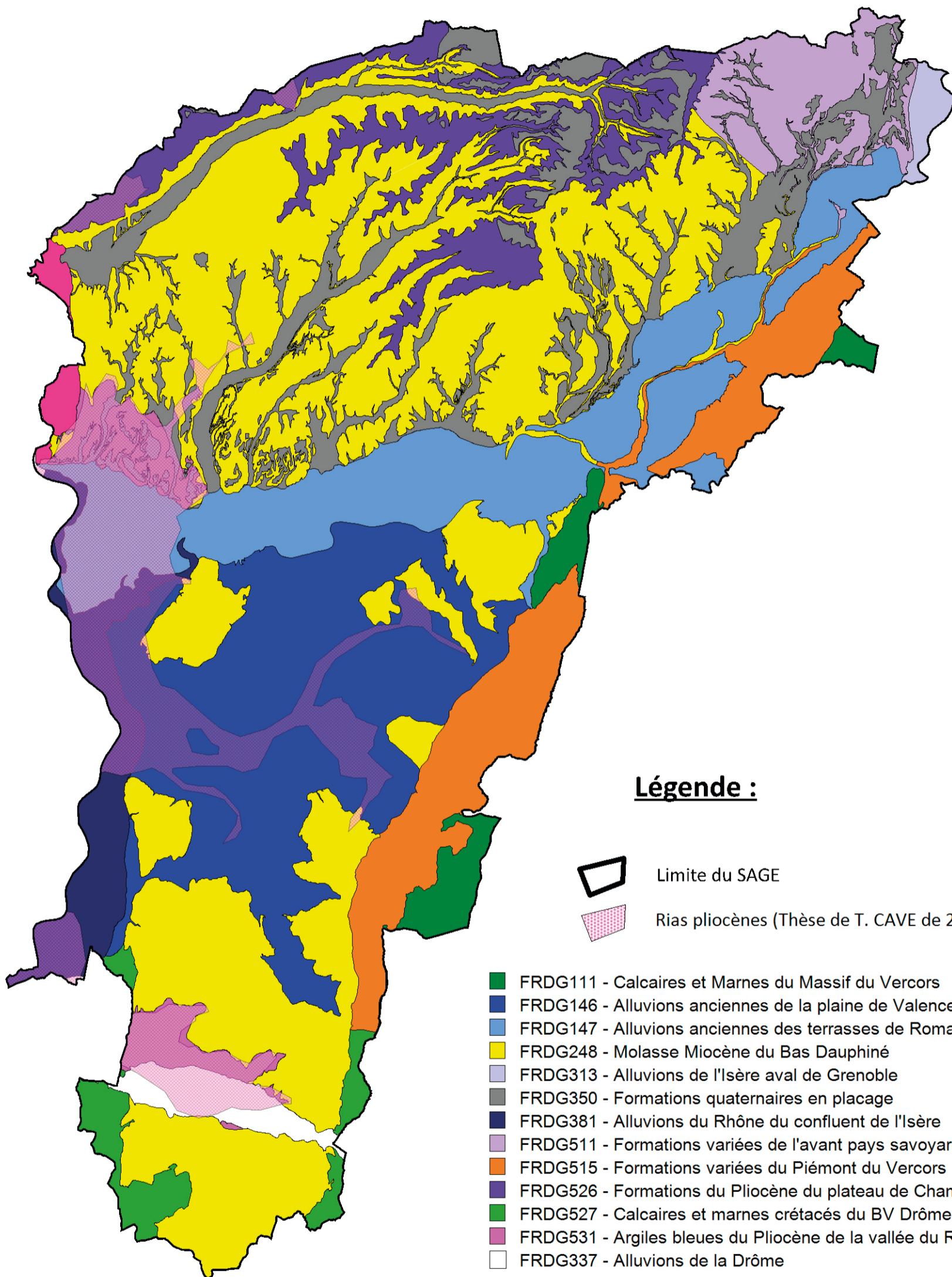
Légende :

Secteur géologique

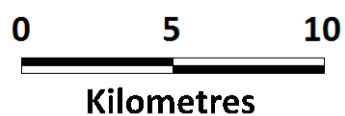
Fond : Carte géologique 1/250 000

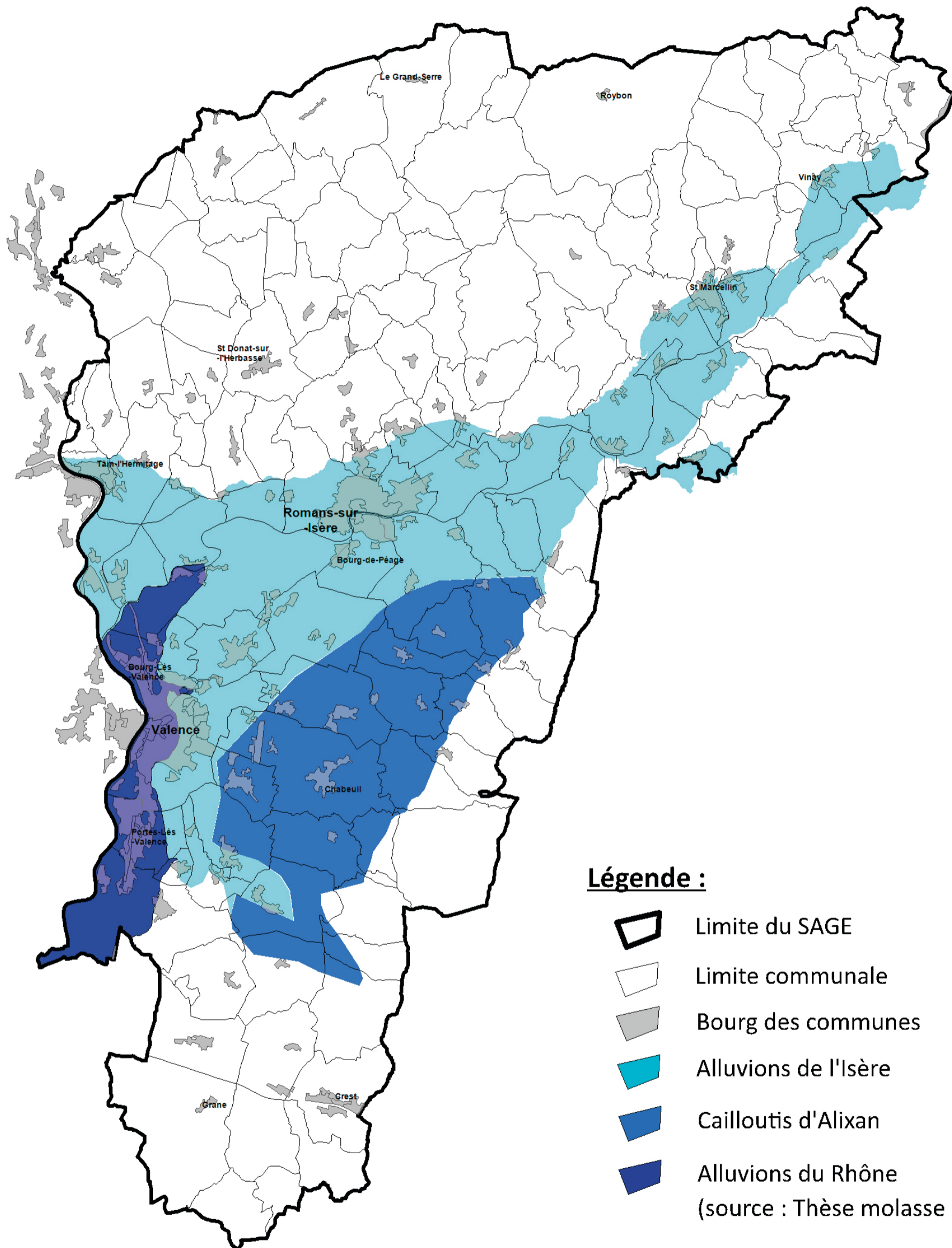
	Alluvions fluviales et torrentielles wurmiennes		Turonien (Crétacé supérieur)
	Alluvions fluviales et torrentielles rissiennes		Cénomaniens
	Alluvions fluviales et torrentielles anciennes (Mindel)		Albien
	Pliocène marin		Gargasien
	m - Miocène indifférencié		Bédoulien
	m ₃ C - Miocène supérieur continental		U = faciès urgonien
	m ₃ L - Miocène supérieur lacustre		Barrémien
	m ₂ - Vindobonien		Hauterivien
	m ₁ - Aquitaniens - Burdigaliens		
	Eocène continental indifférencié		





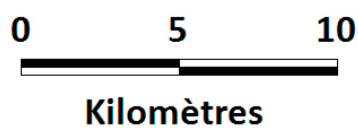
Source : AERMC

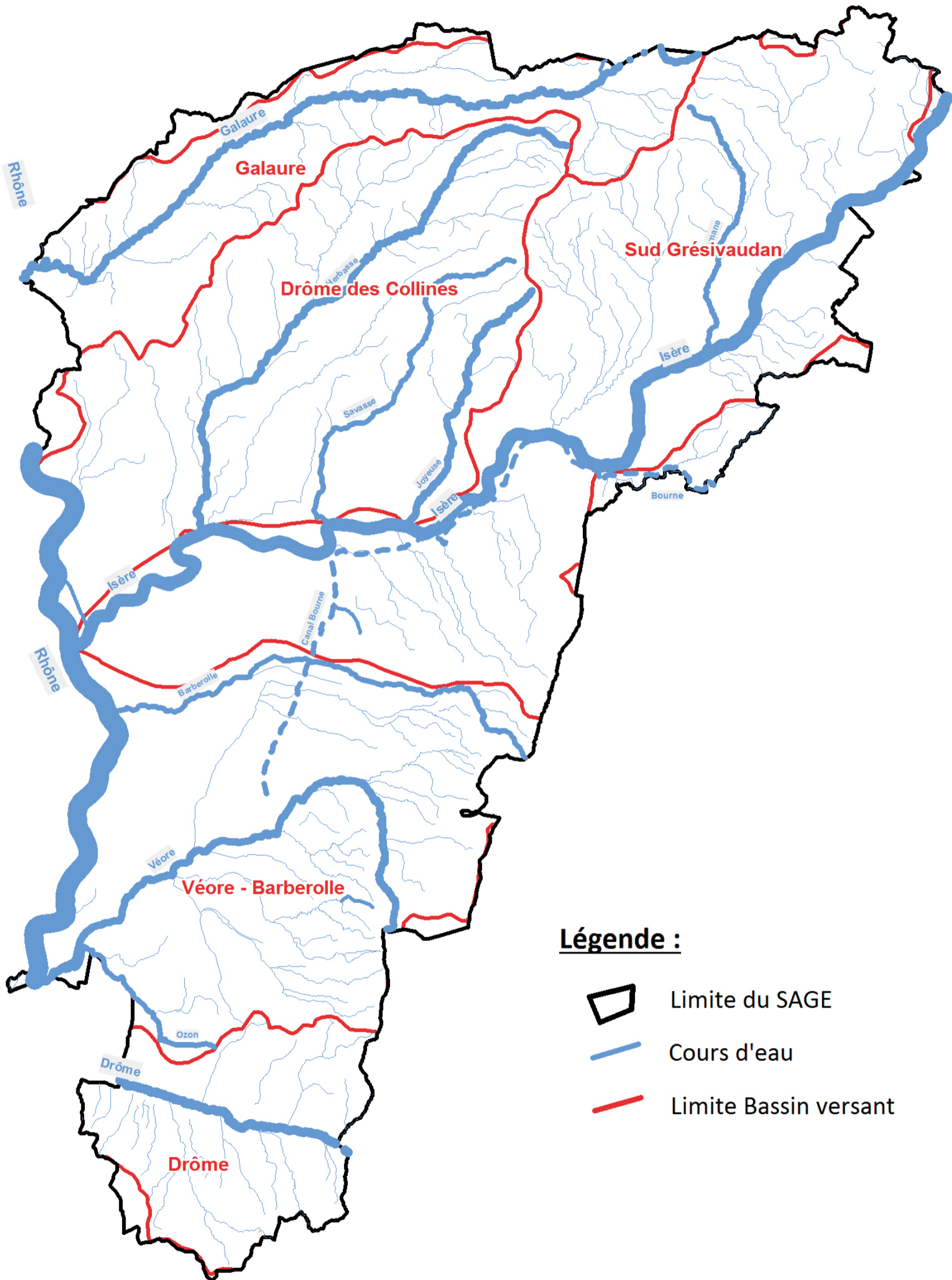







Légende :

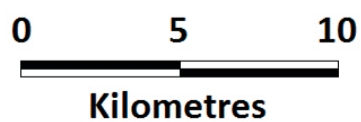
-  Limite du SAGE
-  Limite communale
-  Bourg des communes
-  Alluvions de l'Isère
-  Cailloutis d'Alixan
-  Alluvions du Rhône
(source : Thèse molasse 2011)



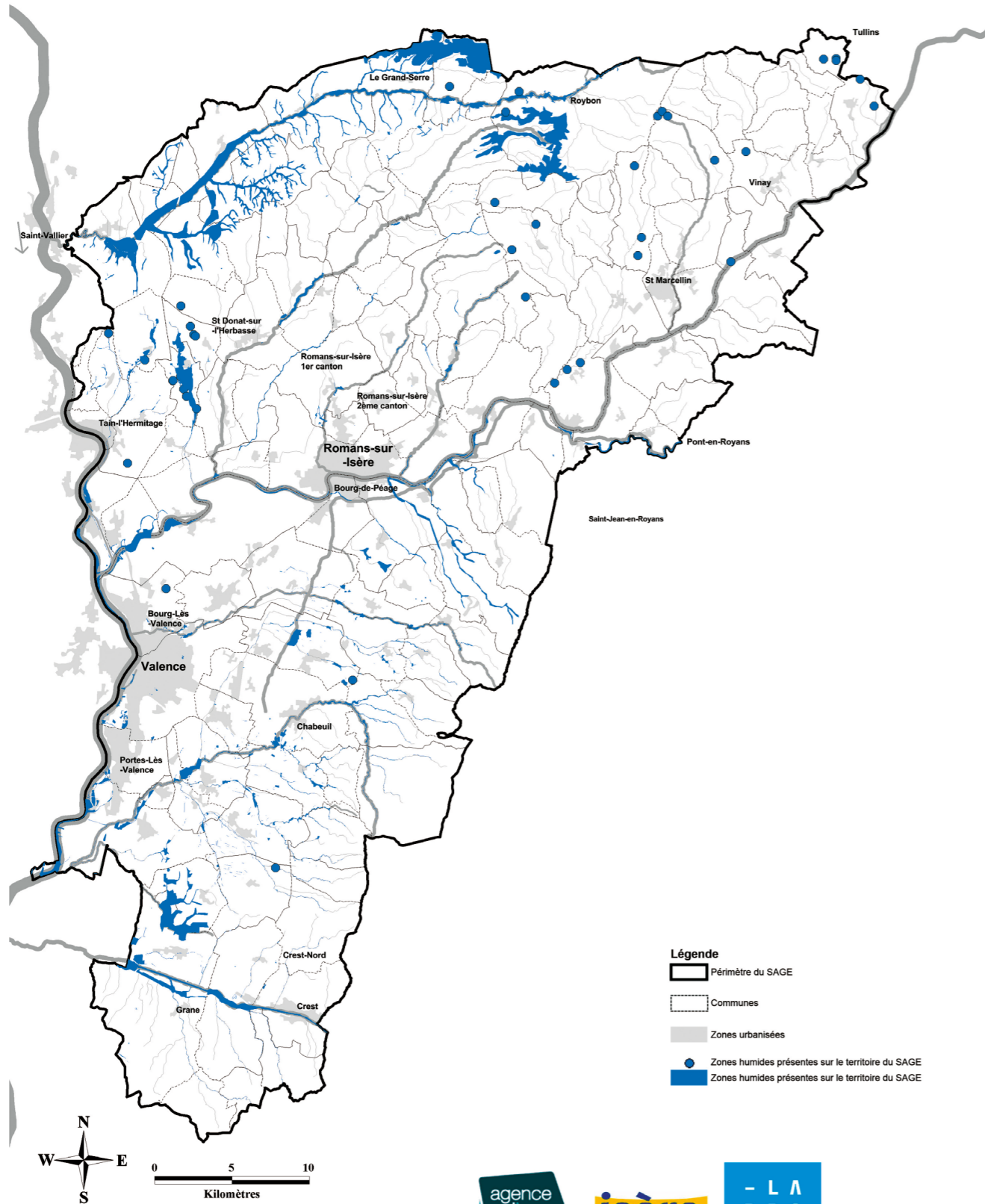


Légende :

-  Limite du SAGE
-  Cours d'eau
-  Limite Bassin versant

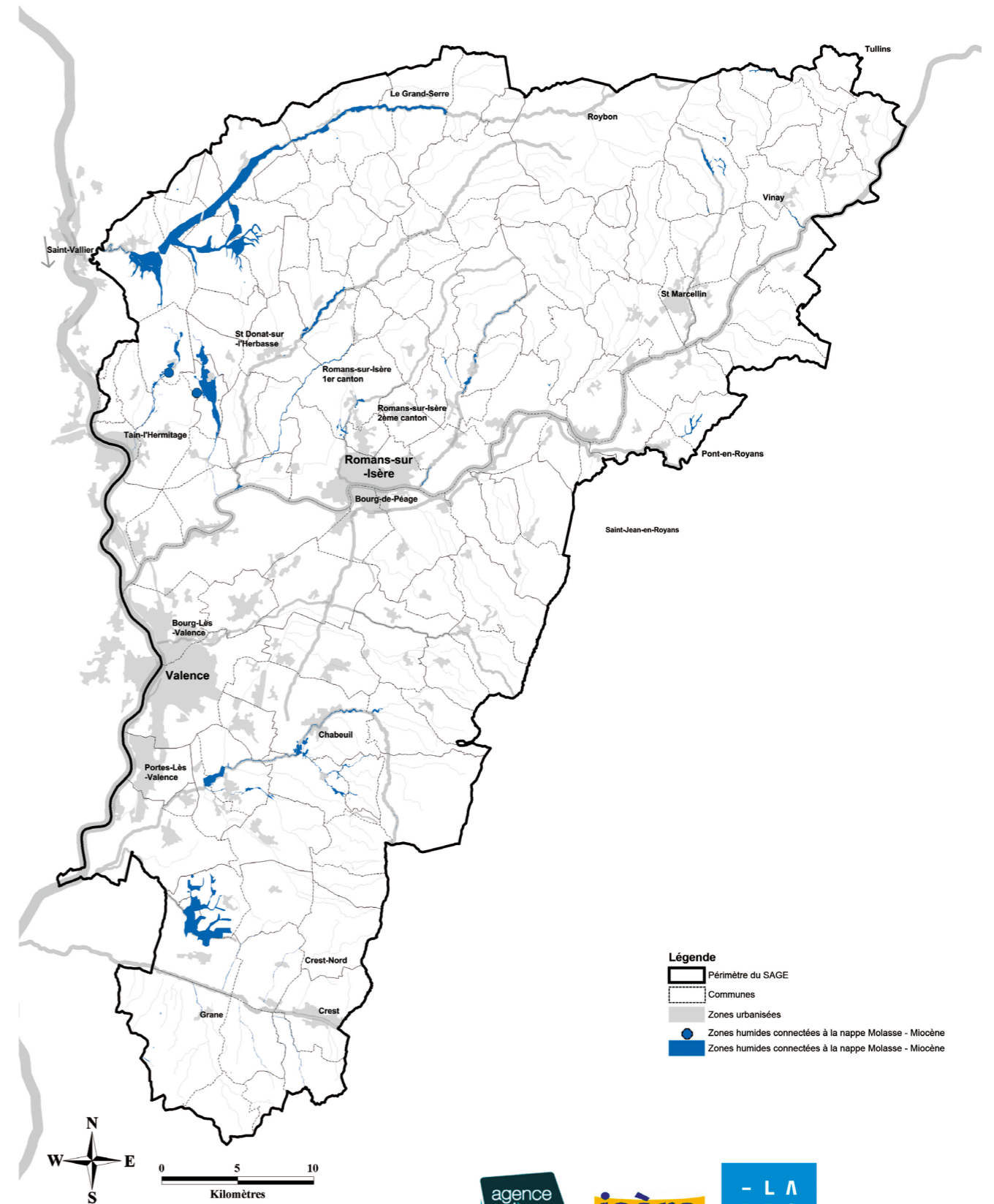


Carte N.12 : Zones humides recensées sur le périmètre du SAGE

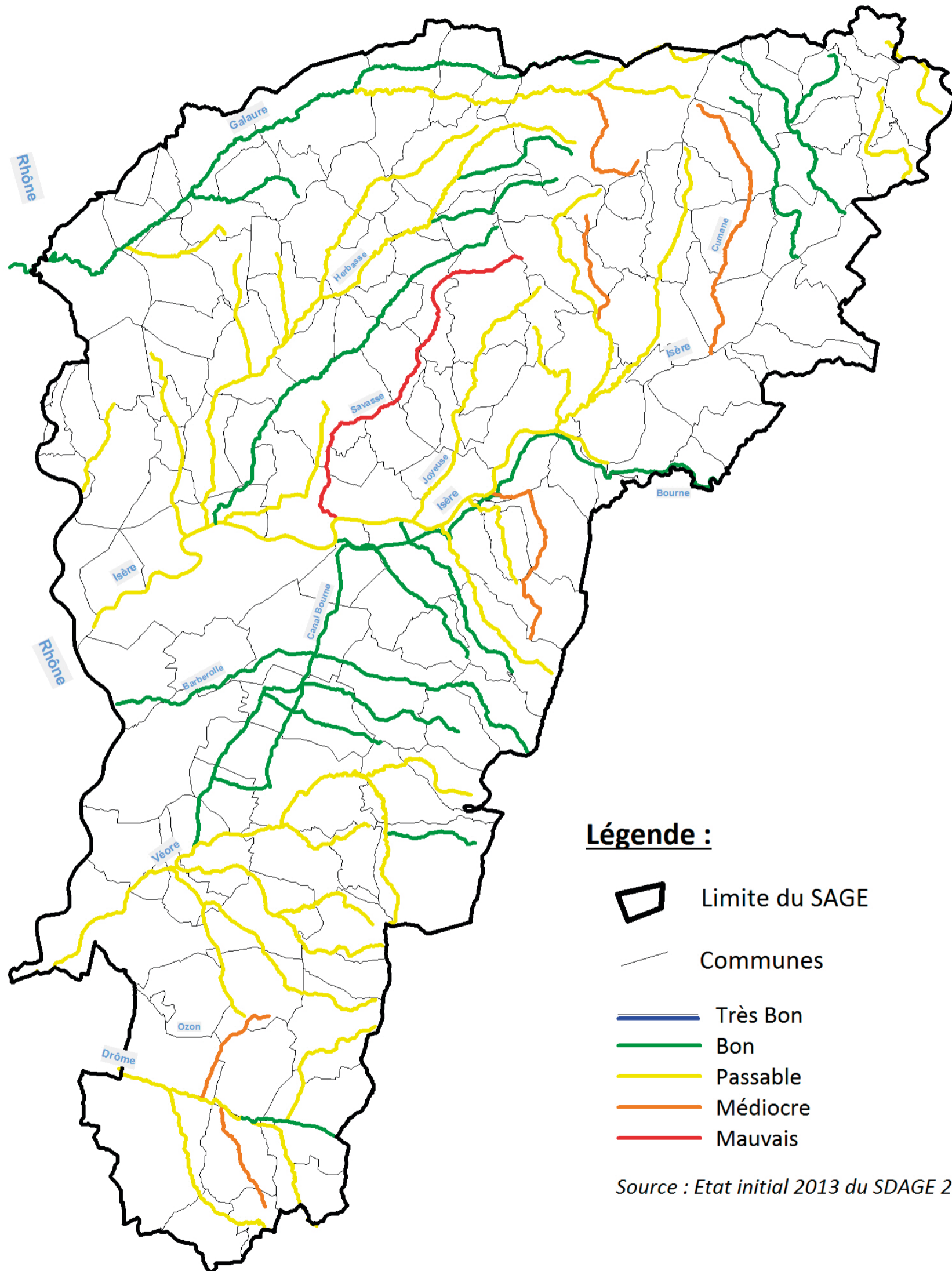


Sources : Inventaires des zones humides - DREAL, CEN Drôme, Avenir CEN Isère








Carte N.13 : Zones humides connectées à la nappe



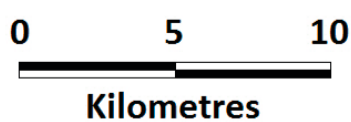
Sources : Analyse Idées Eaux - Teréo

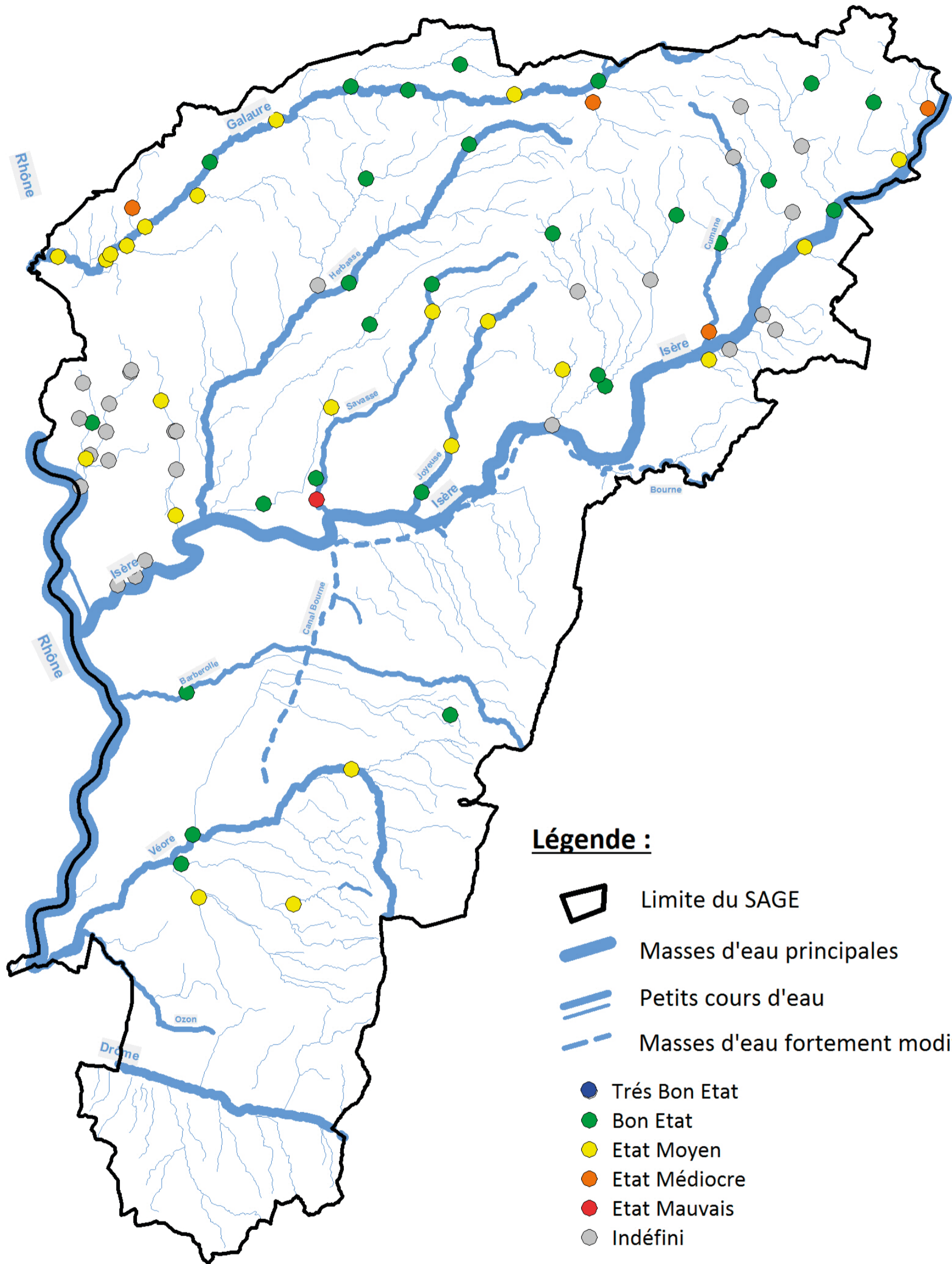


Légende :

-  Limite du SAGE
-  Communes
-  Très Bon
-  Bon
-  Passable
-  Médiocre
-  Mauvais

Source : Etat initial 2013 du SDAGE 2016-2021

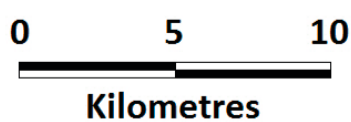


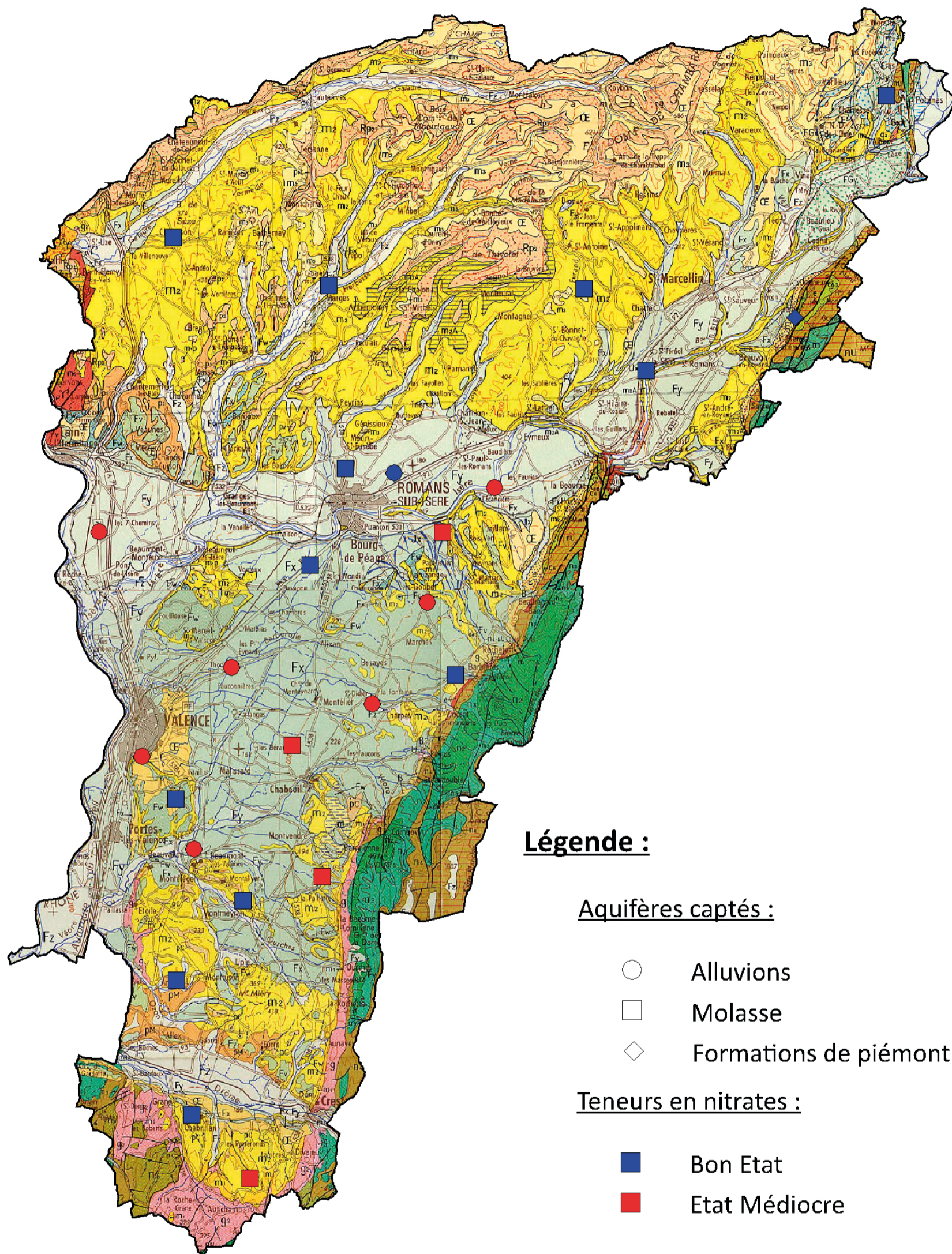


Légende :

- Limite du SAGE
- Masses d'eau principales
- Petits cours d'eau
- Masses d'eau fortement modifiées
- Très Bon Etat
- Bon Etat
- Etat Moyen
- Etat Médiocre
- Etat Mauvais
- Indéfini

Source : AERMC



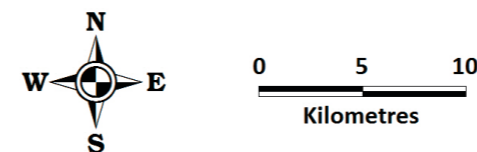
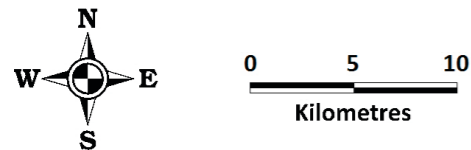
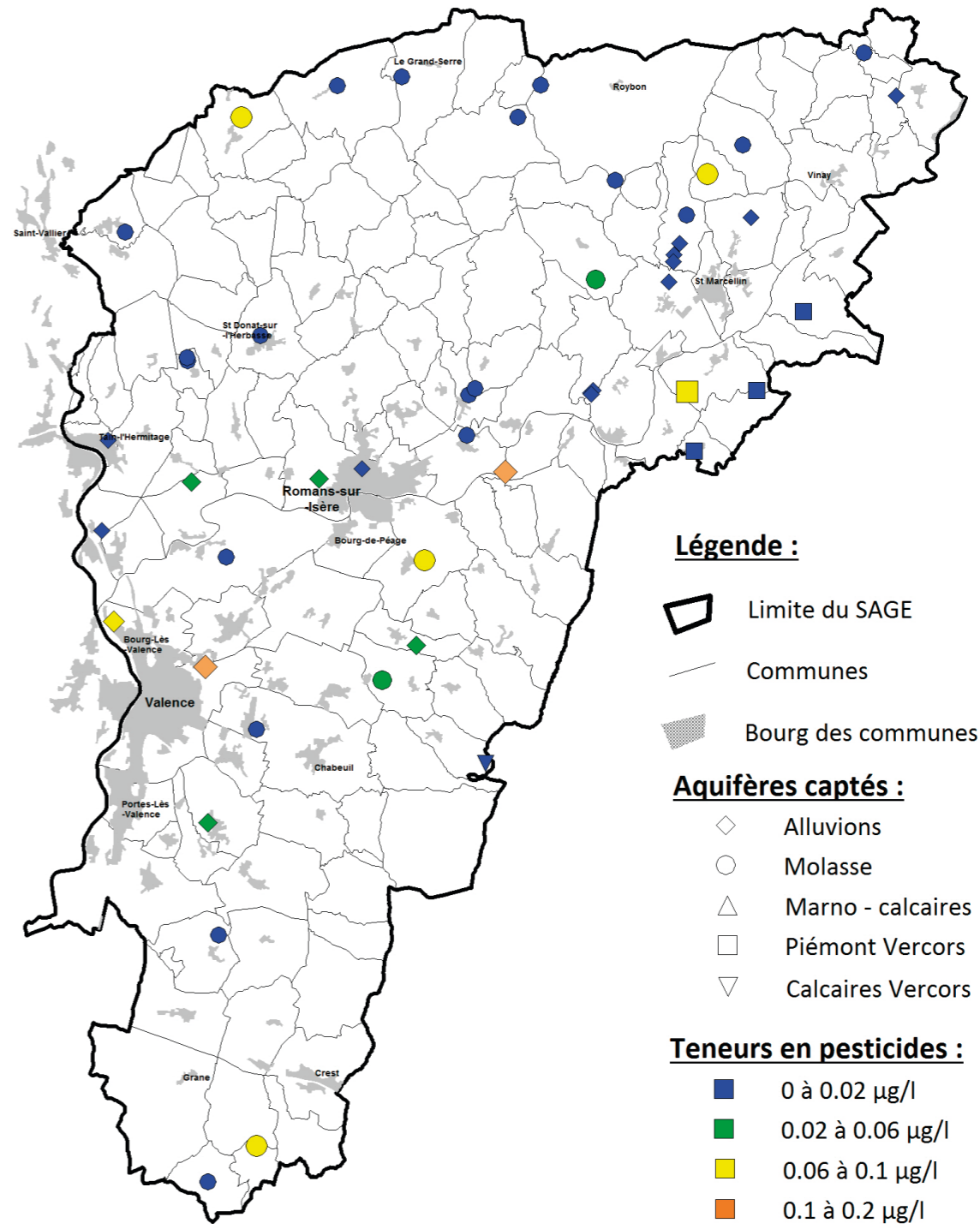
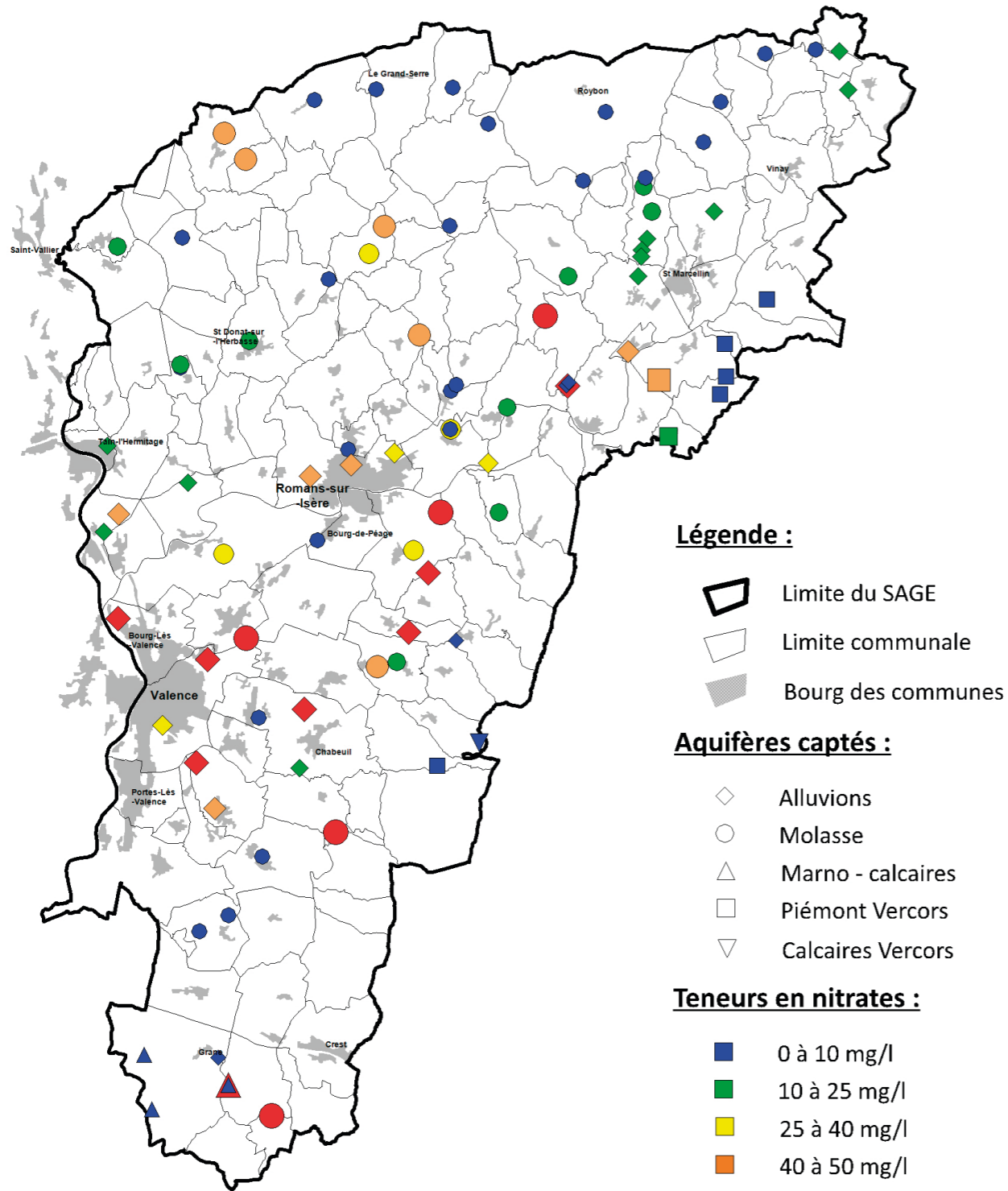


Source : ADES



Carte N.17 : Qualité des eaux souterraines - Nitrates

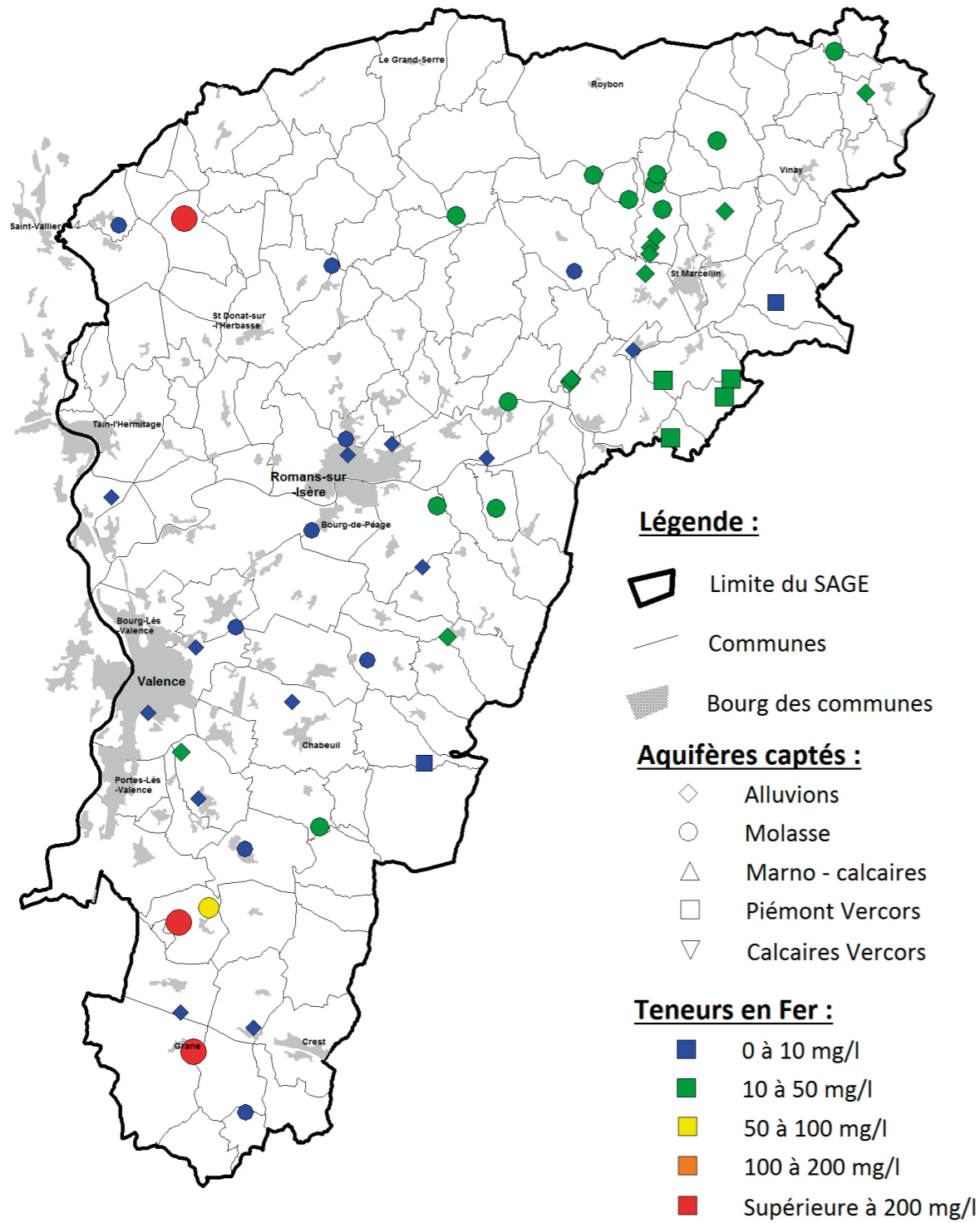
Carte N.18 : Qualité des eaux souterraines - Somme des pesticides



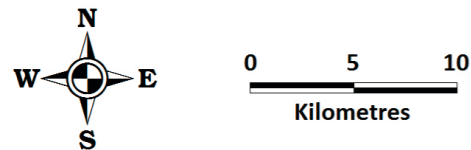
Source : ADES pour l'année 2013

Source : ADES pour l'année 2013

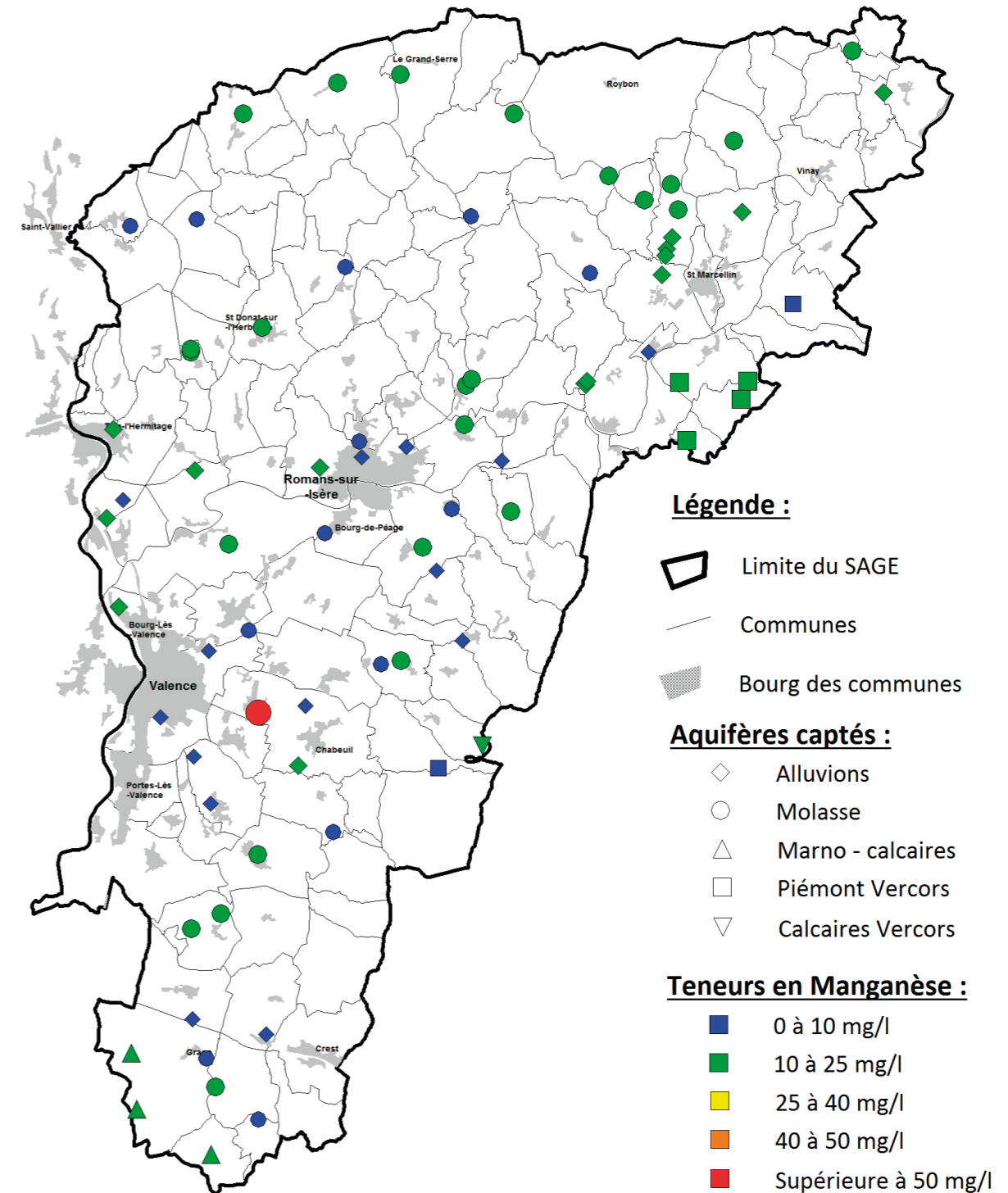
Carte N.19 : Qualité des eaux souterraines - Le fer



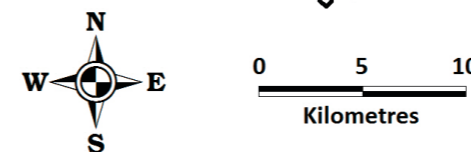
Source : ADES pour l'année 2013



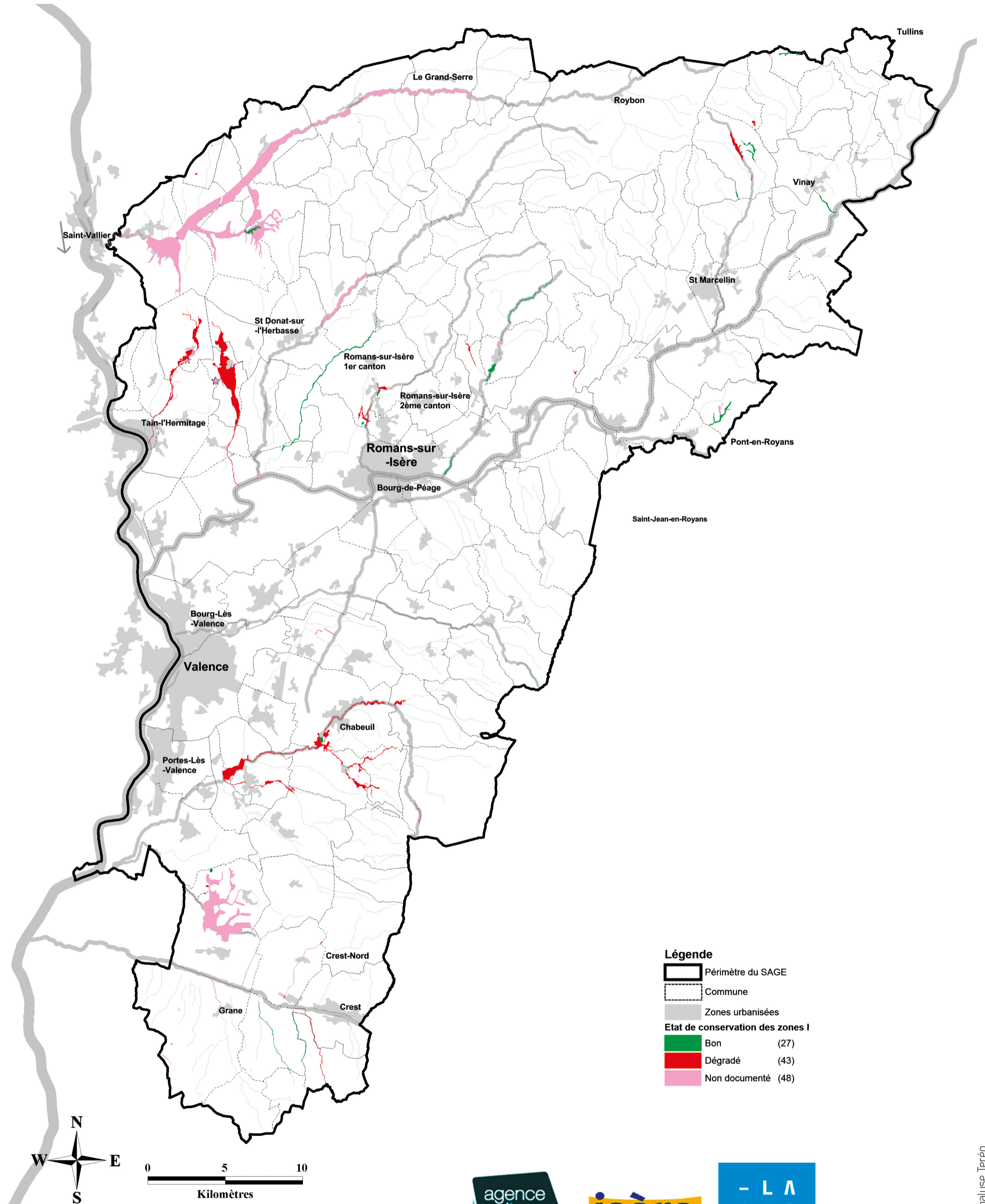
Carte N.20 : Qualité des eaux souterraines - Le manganèse



Source : ADES pour l'année 2013

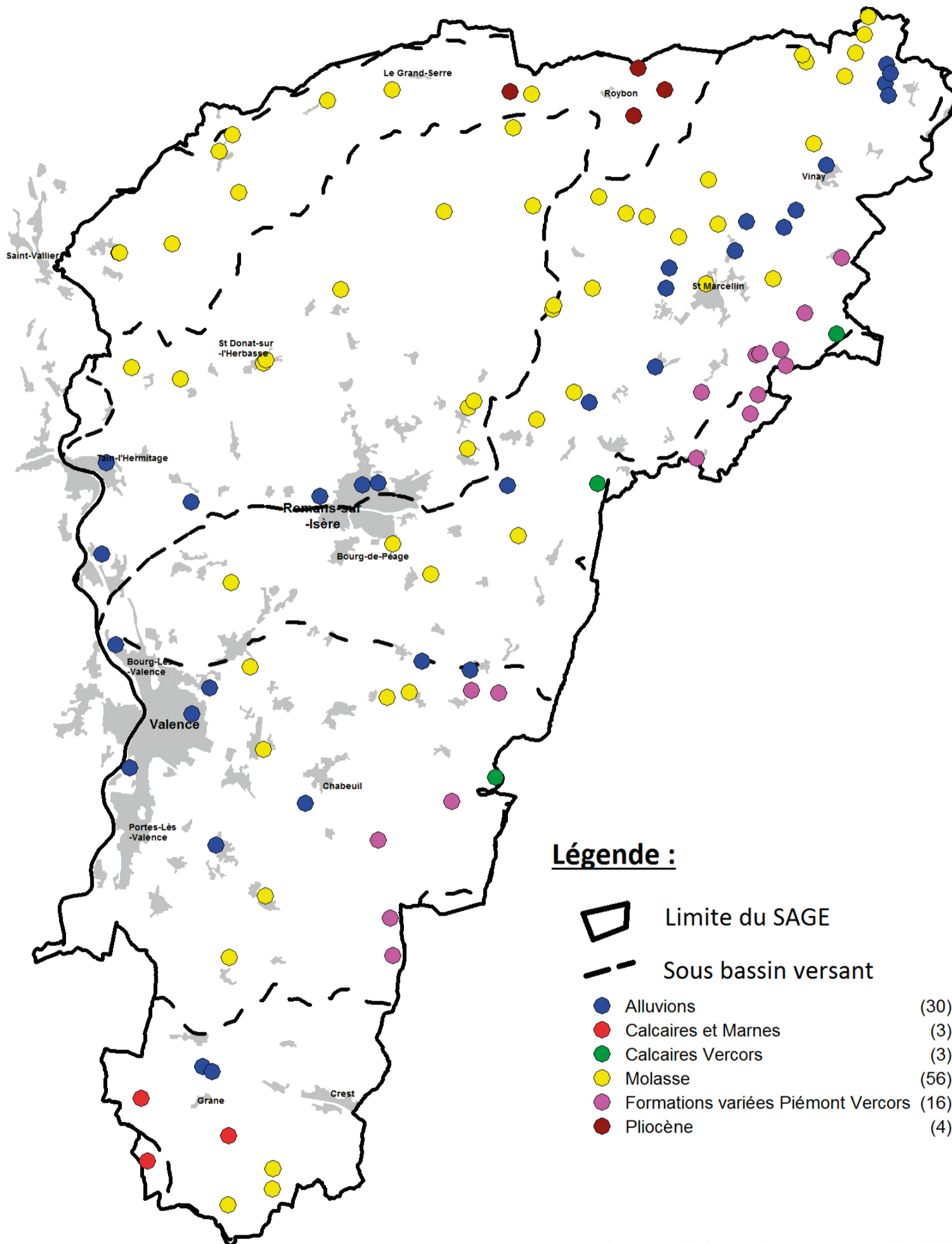


État de conservation des zones humides connectées à la nappe



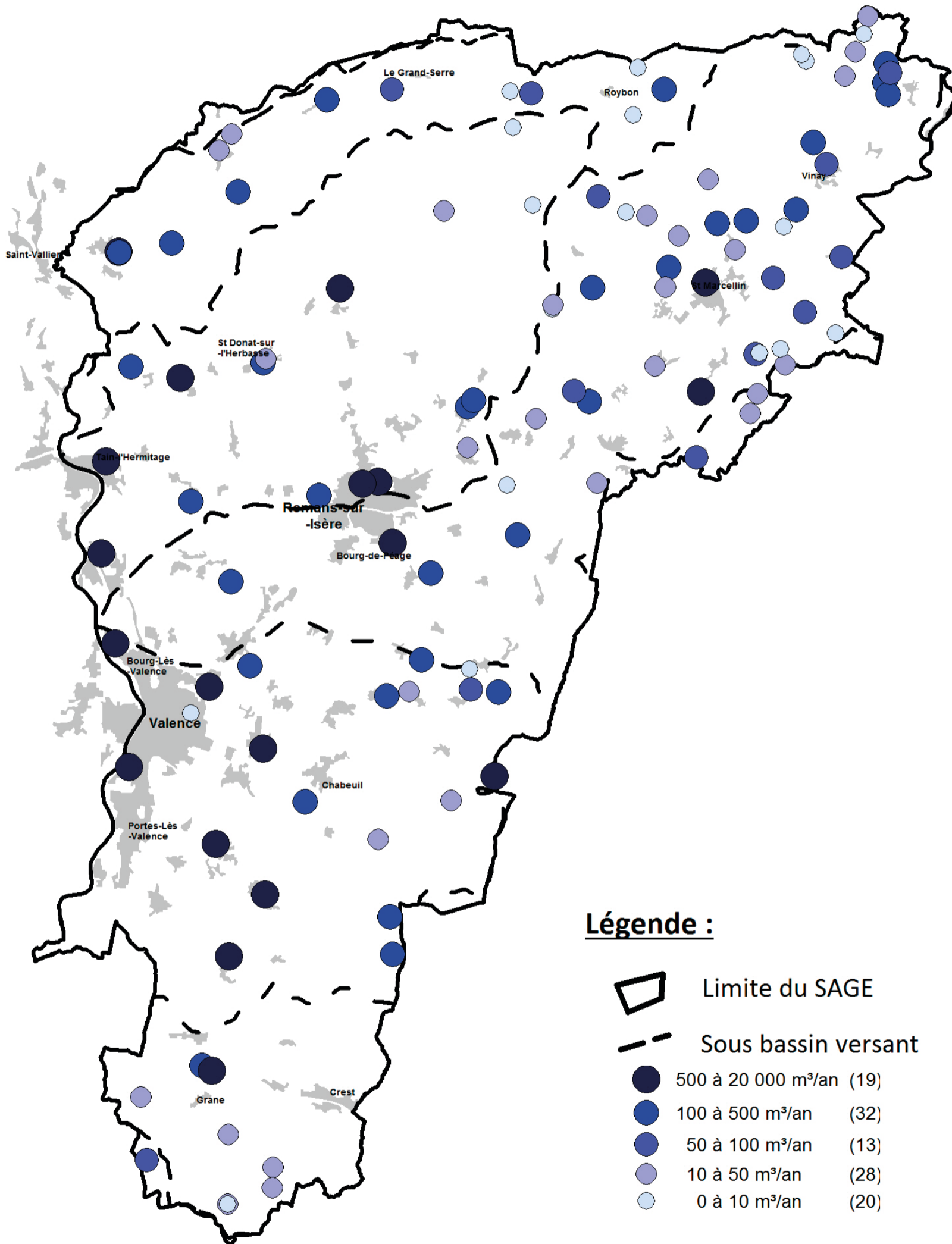
Légende

- Périmètre du SAGE
- Commune
- Zones urbanisées
- Etat de conservation des zones I**
- Bon (27)
- Dégradé (43)
- Non documenté (48)



Source : Fichiers Redevance de l'AERMC





Source : Fichiers Redevance de l'AERMC
(Volume en milliers de m³)

