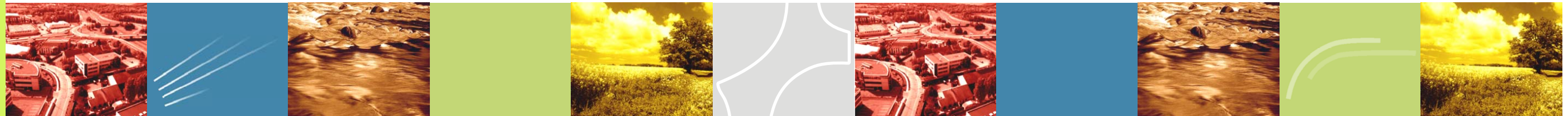


# Commune des Vans



## ETABLISSEMENT D'UN SCHEMA DIRECTEUR D'ASSAINISSEMENT PLUVIAL ET ETUDE DU RISQUE INONDATION ASSOCIE AU RISQUE PLUVIAL

*Phase 4 : Etude des propositions d'aménagements*

SCADRE  
SAINSE  
DE  
VIE  
GESTION  
DES  
MILIEUX  
AQUATI  
C  
A  
I  
R  
S  
A  
N  
T  
E  
M  
E  
N  
T  
R  
I  
S  
Q  
U  
E  
A  
M  
E  
N  
A  
G  
E  
M  
E  
N  
T  
D  
U  
R  
A  
T  
E  
R  
I  
T  
Q

**MAITRE D'OUVRAGE**

**Commune des Vans**

**OBJET DE L'ETUDE**

**ETABLISSEMENT D'UN SCHEMA DIRECTEUR D'ASSAINISSEMENT PLUVIAL ET ETUDE DU RISQUE INONDATION ASSOCIE AU RISQUE PLUVIAL**

N° D'AFFAIRE	M15009
--------------	--------

Intitulé du rapport

***Phase 4 : Etude des propositions d'aménagement***

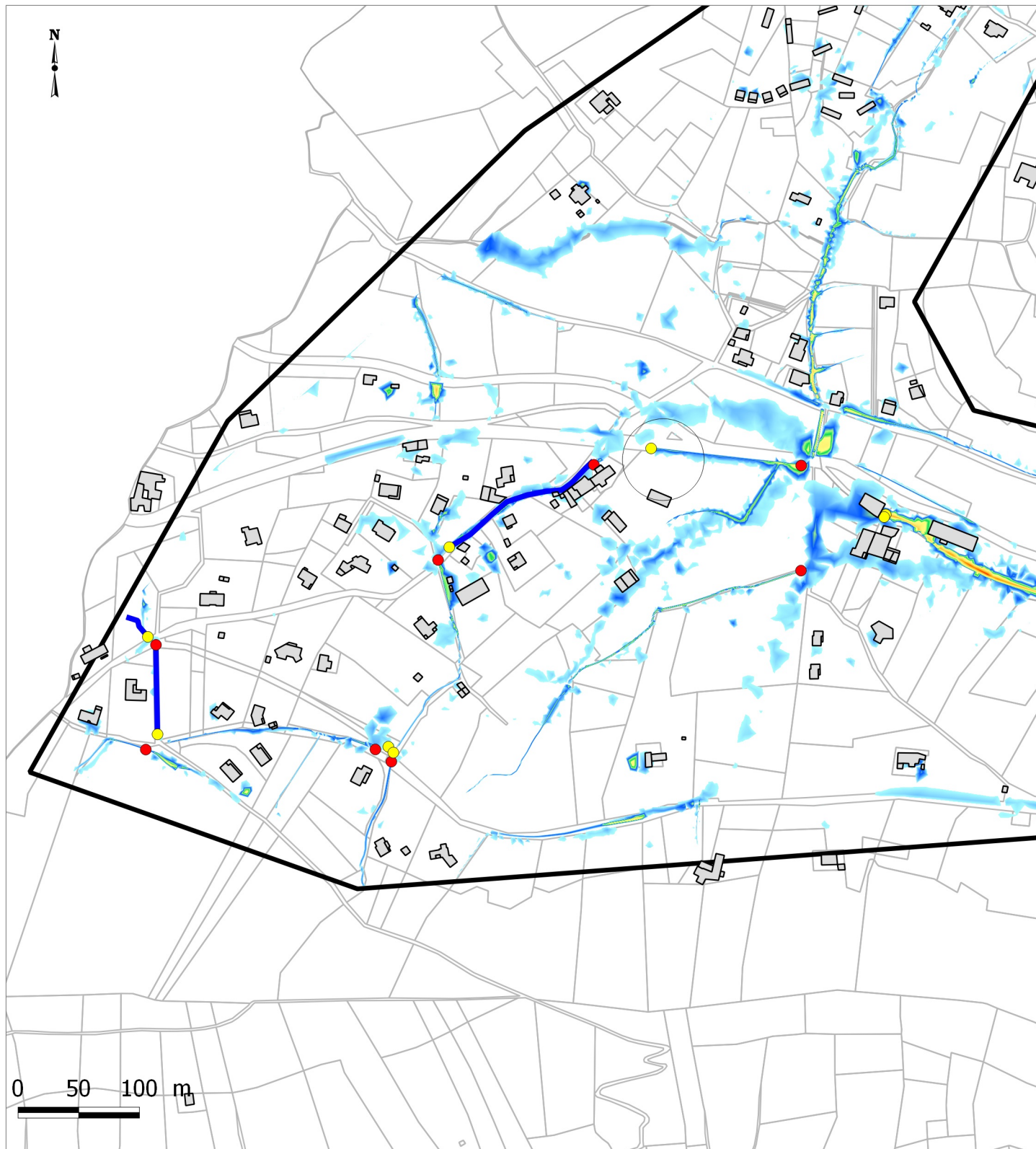
V1	Mars 2017	Audrey LATAPIE	Philippe DEBAR	
N° de version	Date	Etabli par	Vérifié par	Description des modifications / Evolutions

## LISTE DES PLANCHES

Planche n°1a : Secteur Le Pradal / La Combe – Impact des aménagements sur les hauteurs de submersion pour l'occurrence trentennale .....	<b>Erreur ! Signet non défini.</b>
Planche n°1b : Secteur Le Pradal / La Combe – Impact des aménagements sur les hauteurs de submersion pour l'occurrence centennale.....	<b>Erreur ! Signet non défini.</b>
Planche n°2a : Secteur Les Armas – Impact des aménagements sur les hauteurs de submersion pour l'occurrence trentennale .....	6
Planche n°2b : Secteur Les Armas – Impact des aménagements sur les hauteurs de submersion pour l'occurrence centennale .....	7
Planche n°3a : Secteur Les Coulets / Boissède – Impact des aménagements sur les hauteurs de submersion pour l'occurrence trentennale .....	8
Planche n°3b : Secteur Les Coulets / Boissède – Impact des aménagements sur les hauteurs de submersion pour l'occurrence centennale .....	9
Planche n°4a : Secteur Champfagou / Les Conchettes – Impact des aménagements sur les hauteurs de submersion pour l'occurrence trentennale .....	10
Planche n°4b : Secteur Champfagou / Les Conchettes – Impact des aménagements sur les hauteurs de submersion pour l'occurrence centennale.....	11
Planche n°5a : Secteur Bourdaric / route de Gras – Impact des aménagements sur les hauteurs de submersion pour l'occurrence trentennale .....	12
Planche n°5b : Secteur Bourdaric / route de Gras – Impact des aménagements sur les hauteurs de submersion pour l'occurrence centennale .....	13
Planche n°6a : Secteur route de Paiolive – Impact des aménagements sur les hauteurs de submersion pour l'occurrence trentennale .....	14
Planche n°6b : Secteur route de Paiolive – Impact des aménagements sur les hauteurs de submersion pour l'occurrence centennale.....	15
Planche n°7a : Secteur Avenue des Droits de l'Homme / chemin de la Picholine – Impact des aménagements sur les hauteurs de submersion pour l'occurrence trentennale .....	16
Planche n°7b : Secteur Avenue des Droits de l'Homme / chemin de la Picholine – Impact des aménagements sur les hauteurs de submersion pour l'occurrence centennale.....	17
Planche n°8a : Secteur centre-ville – Impact des aménagements sur les hauteurs de submersion pour l'occurrence trentennale .....	18
Planche n°8b : Secteur centre-ville – Impact des aménagements sur les hauteurs de submersion pour l'occurrence centennale.....	19

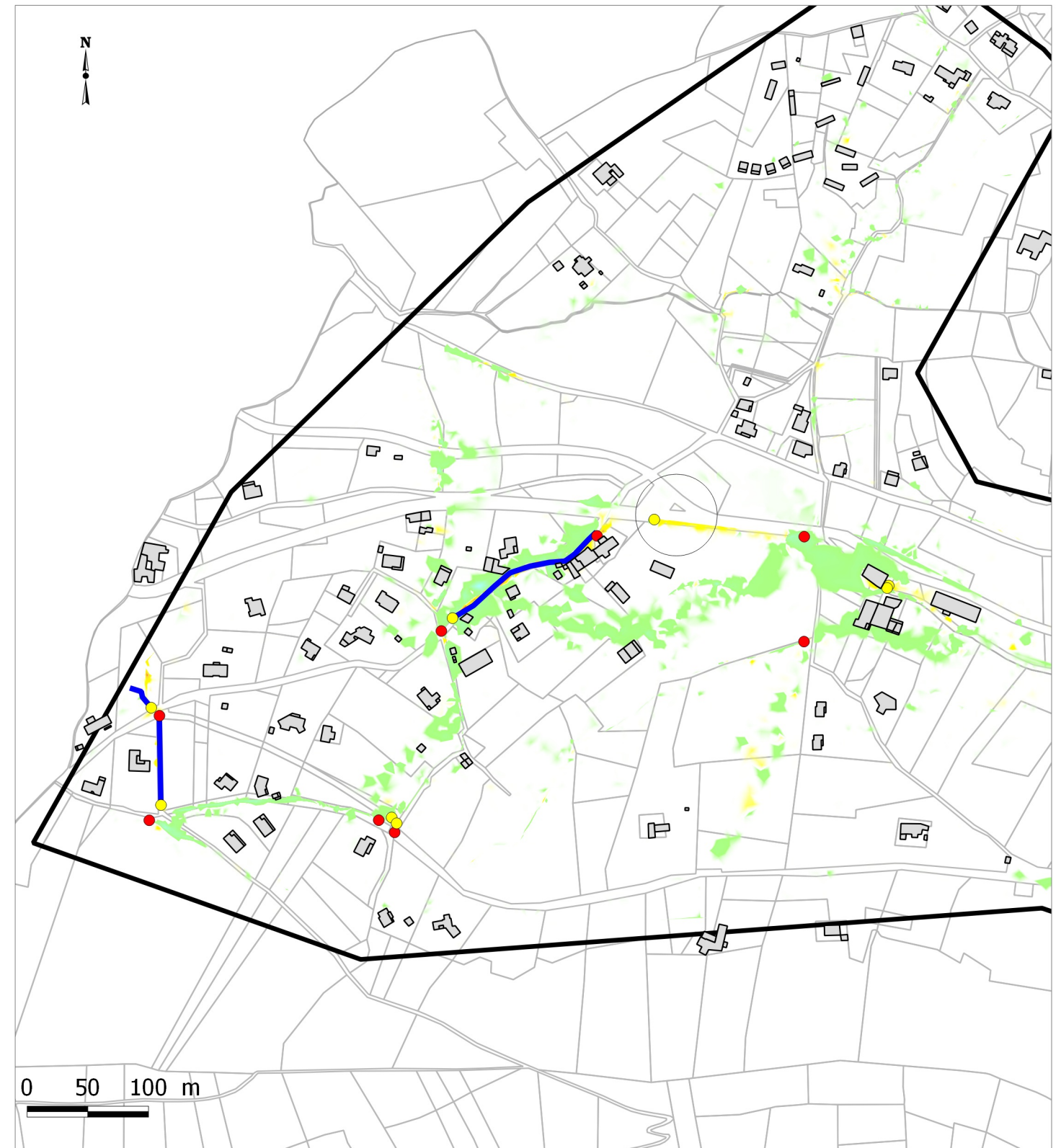
**Impact des aménagements sur le secteur Le Pradal / La Combe pour l'occurrence trentennale**

Source : fond cadastral



LEGENDE

BATIMENT	0.05	0.400	2.000
Hauteurs de submersion en état projet (m)	0.100	0.500	2.500
	0.200	1.000	
	0.300	1.500	

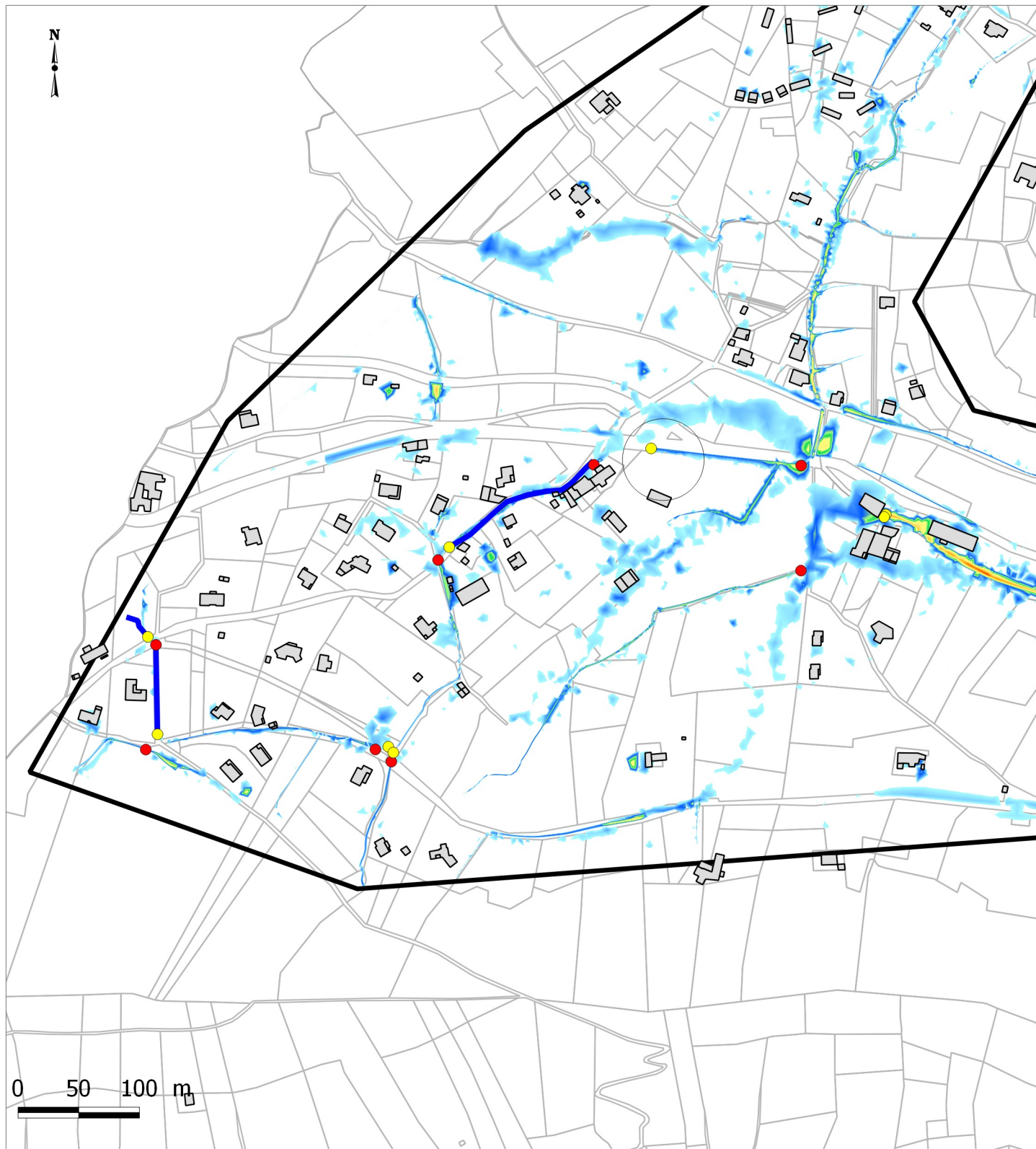


LEGENDE

BATIMENT	delta H > -1	-0.25 < delta H < 0	0.25 < delta H < 0.5
Variation des hauteurs de submersion (m)	-1 < delta H < -0.5	delta H = 0	0.5 < delta H < 1
	-0.5 < delta H < -0.25	0 < delta H < 0.25	delta H > 1

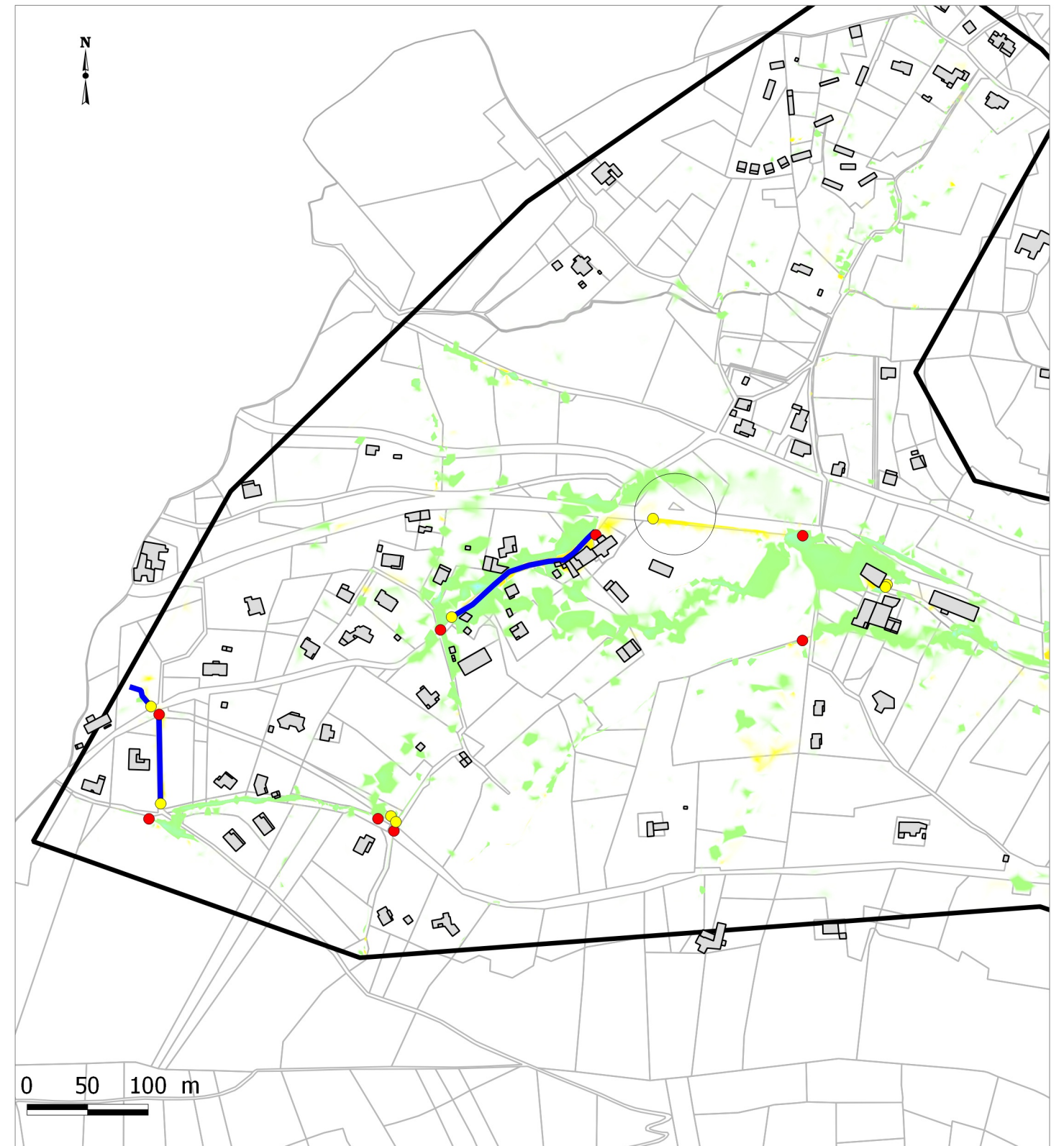
**Impact des aménagements sur le secteur Le Pradal / La Combe pour l'occurrence centennale**

Source : fond cadastral



LEGENDE

BATIMENT	0.05	0.400	2.000
Hauteurs de submersion en état projet (m)	0.100	0.500	2.500
	0.200	1.000	
	0.300	1.500	

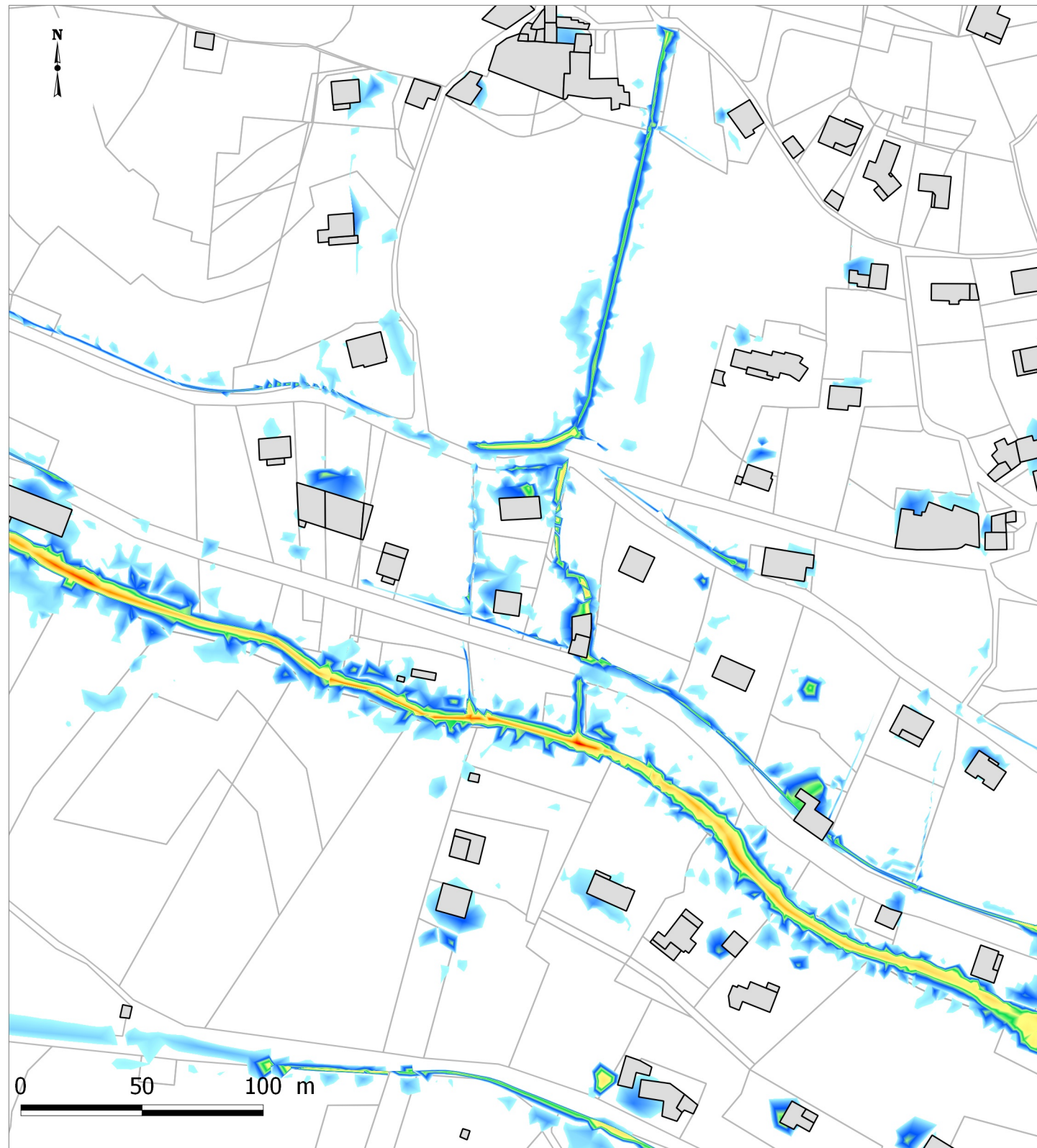


LEGENDE

BATIMENT	$\text{delta H} > -1$	$-0.25 < \text{delta H} < 0$	$0.25 < \text{delta H} < 0.5$
Variation des hauteurs de submersion (m)	$-1 < \text{delta H} < -0.5$	$\text{delta H} = 0$	$0.5 < \text{delta H} < 1$
	$-0.5 < \text{delta H} < -0.25$	$0 < \text{delta H} < 0.25$	$\text{delta H} > 1$

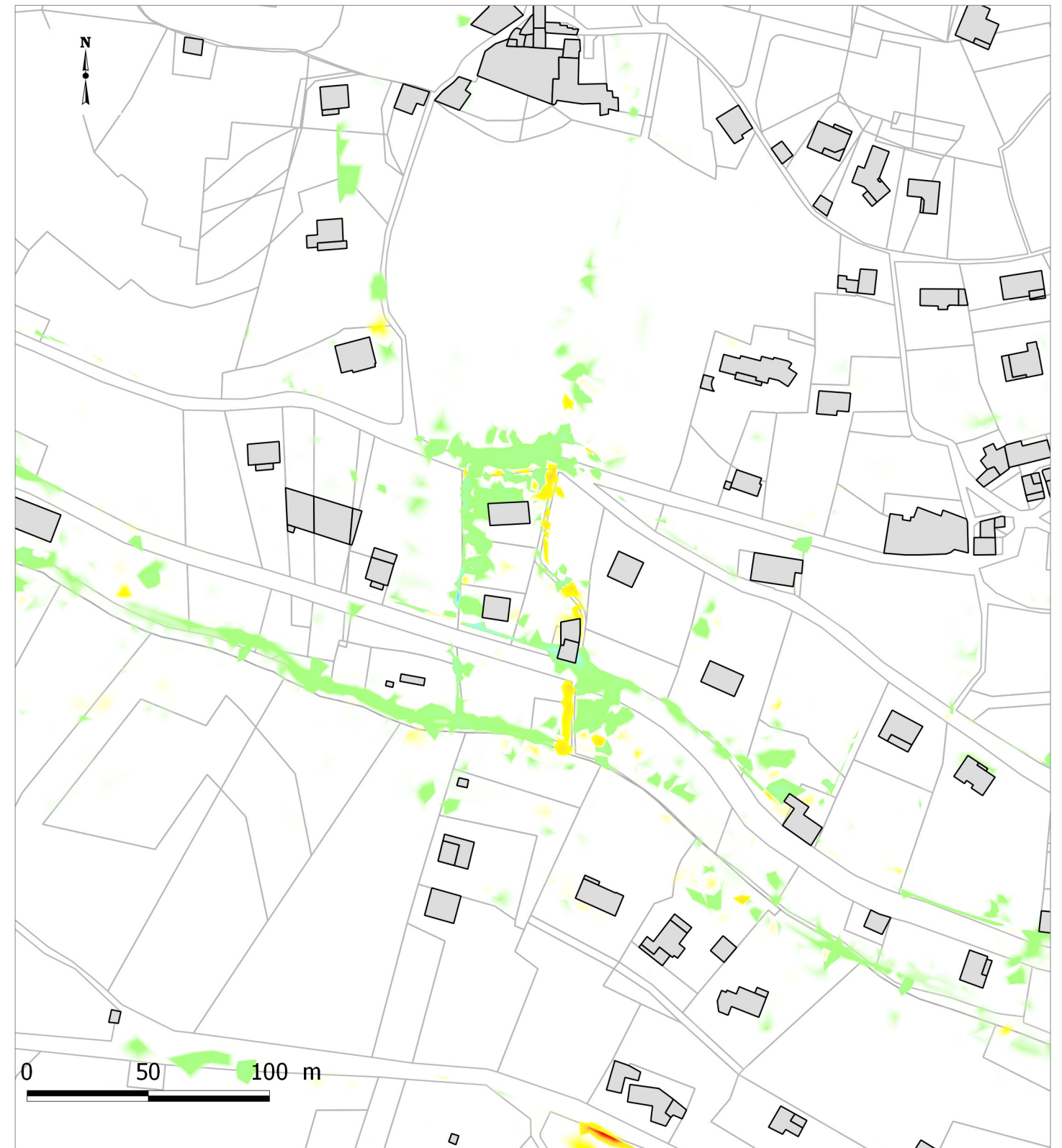
**Impact des aménagements sur le secteur Les Armas pour l'occurrence trentennale**

Source : fond cadastral



LEGENDE

BATIMENT	0.05	0.400	2.000
Hauteurs de submersion en état projet (m)	0.100	0.500	2.500
	0.200	1.000	
	0.300	1.500	

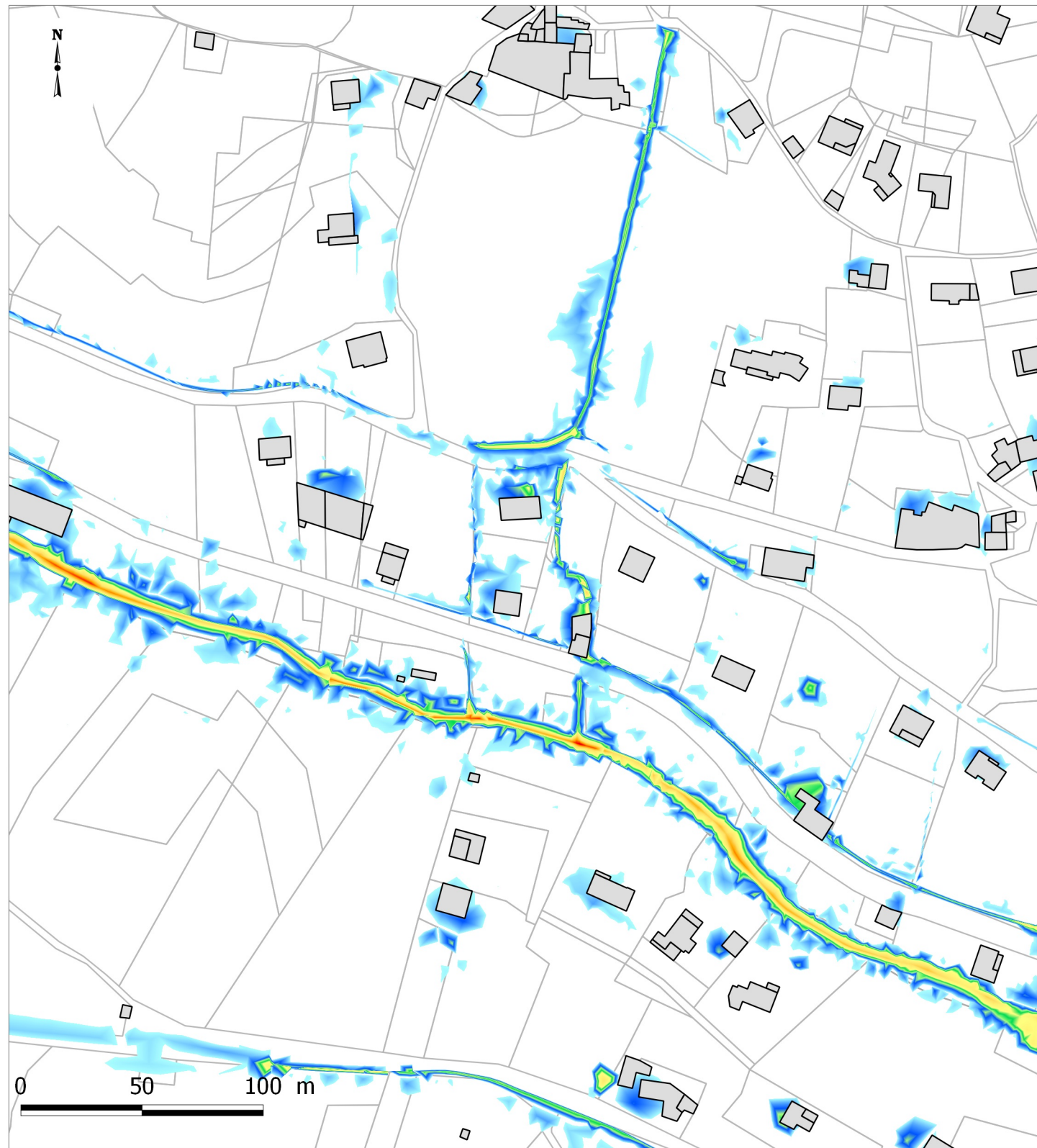


LEGENDE

BATIMENT	$\text{delta H} > -1$	$-0.25 < \text{delta H} < 0$	$0.25 < \text{delta H} < 0.5$
Variation des hauteurs de submersion (m)	$-1 < \text{delta H} < -0.5$	$\text{delta H} = 0$	$0.5 < \text{delta H} < 1$
	$-0.5 < \text{delta H} < -0.25$	$0 < \text{delta H} < 0.25$	$\text{delta H} > 1$

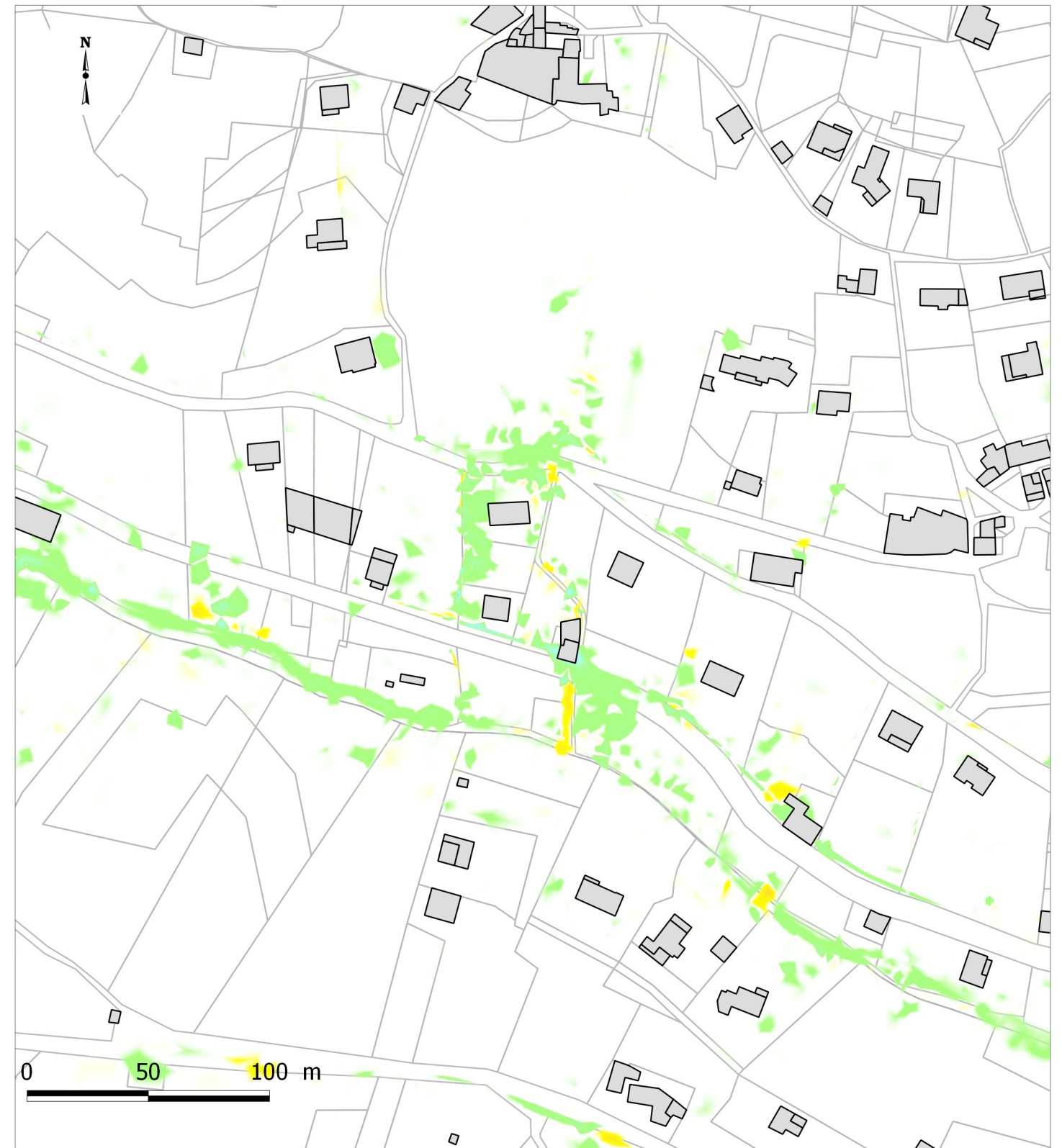
**Impact des aménagements sur le secteur Les Armas pour l'occurrence centennale**

Source : fond cadastral



LEGENDE

BATIMENT	0.05	0.400	2.000
Hauteurs de submersion en état projet (m)	0.100	0.500	2.500
	0.200	1.000	
	0.300	1.500	

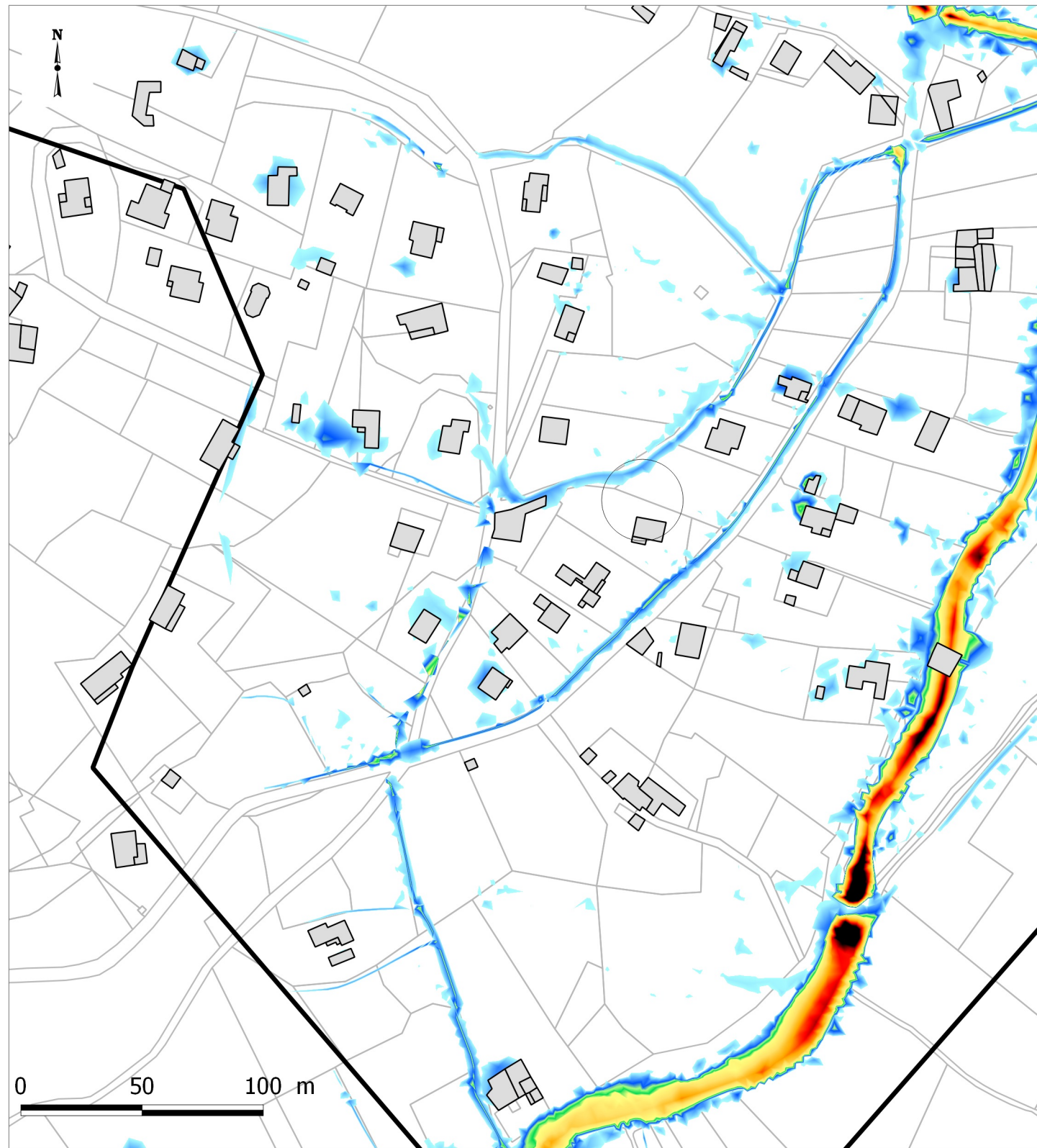


LEGENDE

BATIMENT	delta H > -1	- 0.25 < delta H < 0	0.25 < delta H < 0.5
Variation des hauteurs de submersion (m)	-1 < delta H < - 0.5	delta H = 0	0.5 < delta H < 1
	-0.5 < delta H < - 0.25	0 < delta H < 0.25	delta H > 1

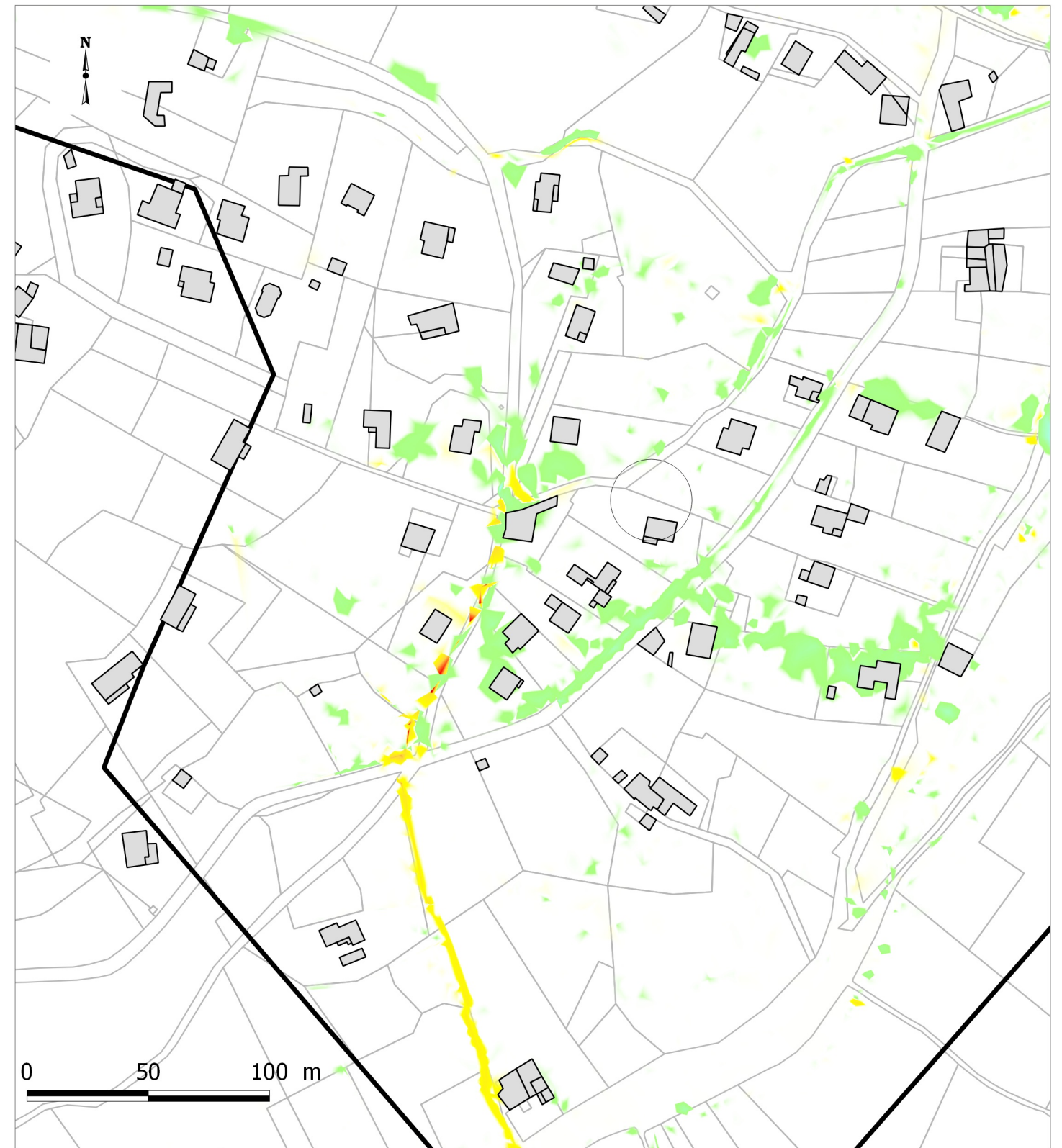
**Impact des aménagements sur le secteur Les Coulets / Boissède pour l'occurrence trentennale**

Source : fond cadastral



LEGENDE

BATIMENT	0.05	0.400	2.000
Hauteurs de submersion en état projet (m)	0.100	0.500	2.500
	0.200	1.000	
	0.300	1.500	

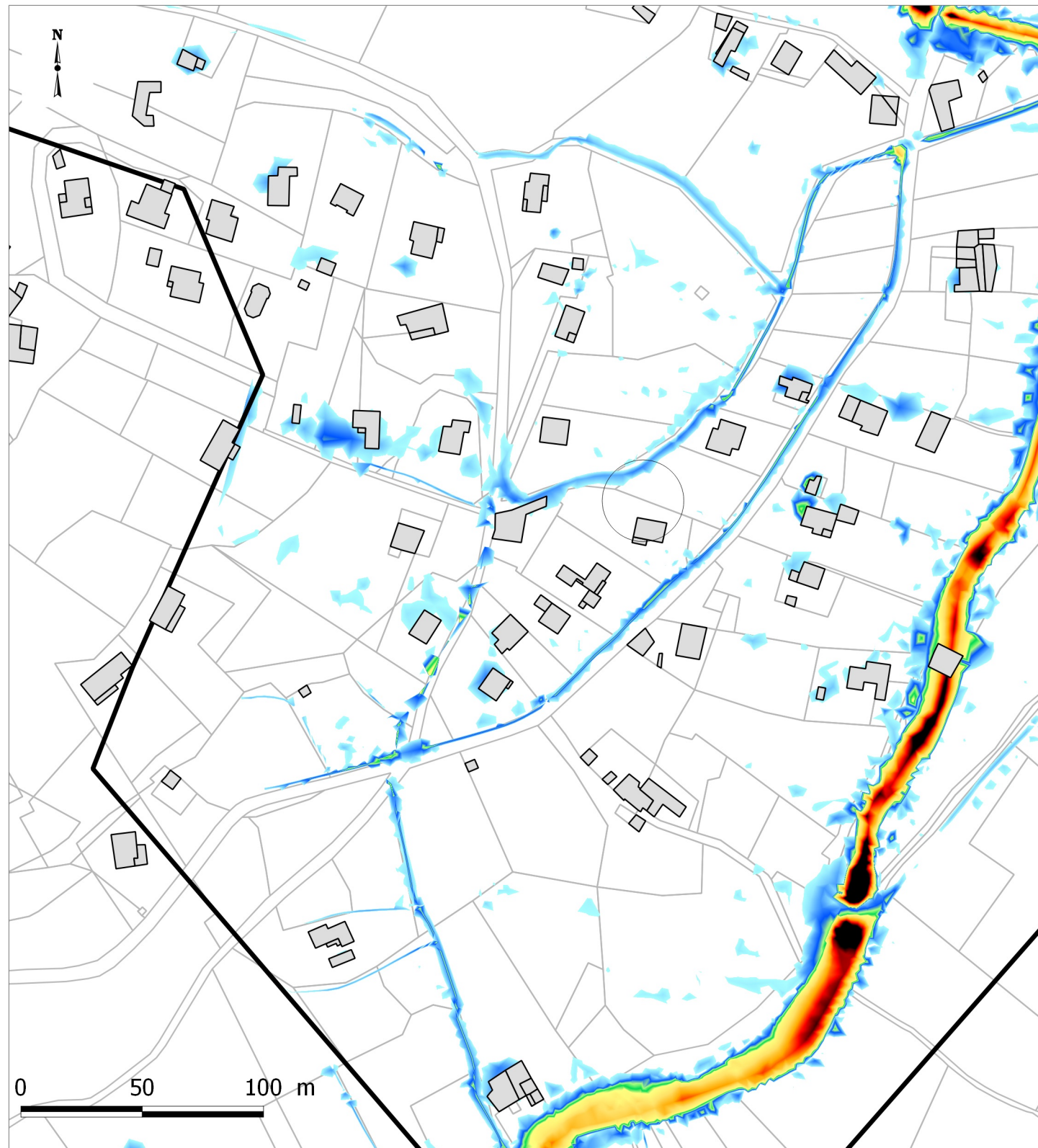


LEGENDE

BATIMENT	delta H > -1	- 0.25 < delta H < 0	0.25 < delta H < 0.5
Variation des hauteurs de submersion (m)	-1 < delta H < - 0.5	delta H = 0	0.5 < delta H < 1
	-0.5 < delta H < - 0.25	0 < delta H < 0.25	delta H > 1

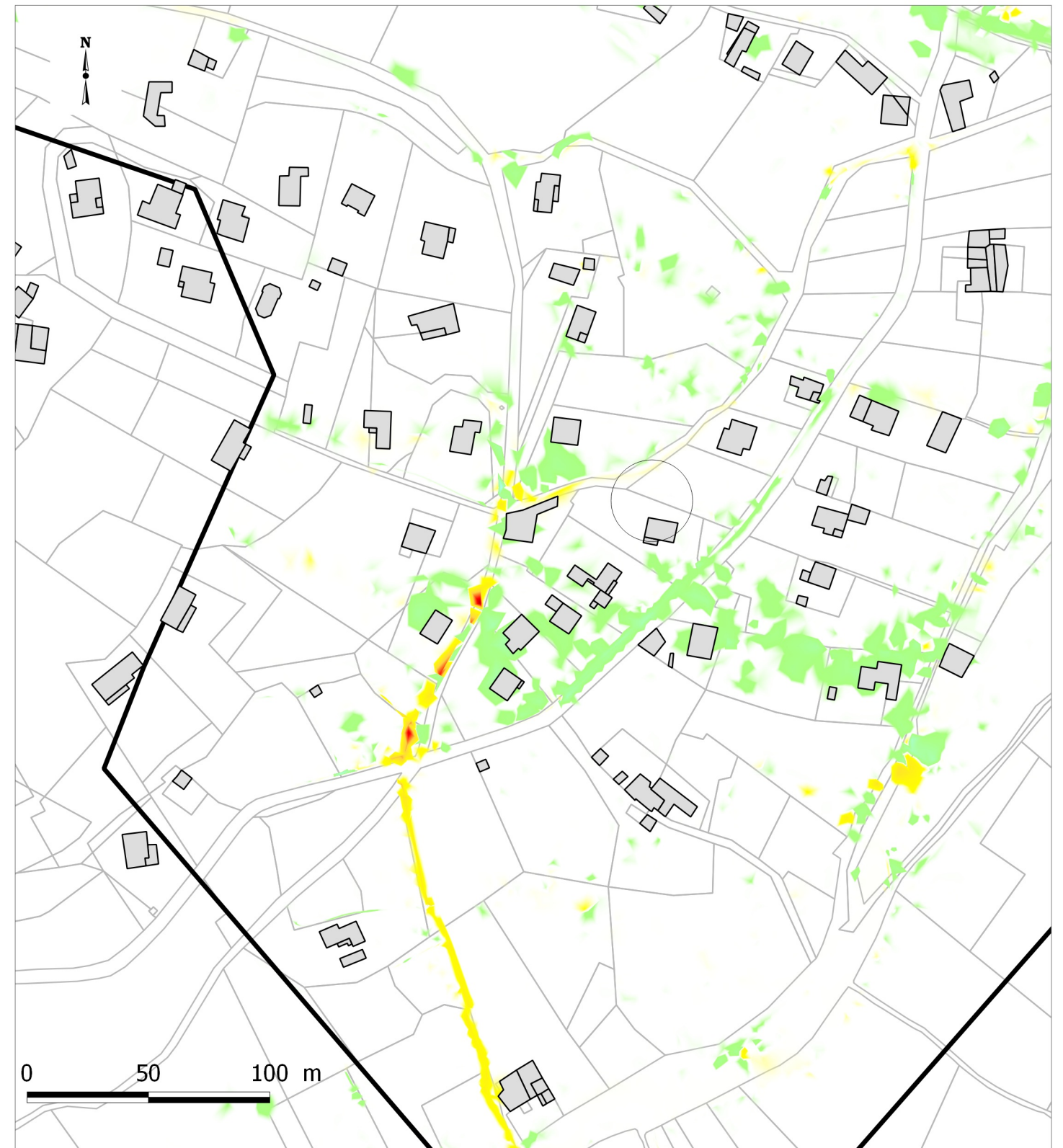
**Impact des aménagements sur le secteur Les Coulets / Boissède pour l'occurrence centennale**

Source : fond cadastral



LEGENDE

BATIMENT	0.05	0.400	2.000
Hauteurs de submersion en état projet (m)	0.100	0.500	2.500
	0.200	1.000	
	0.300	1.500	

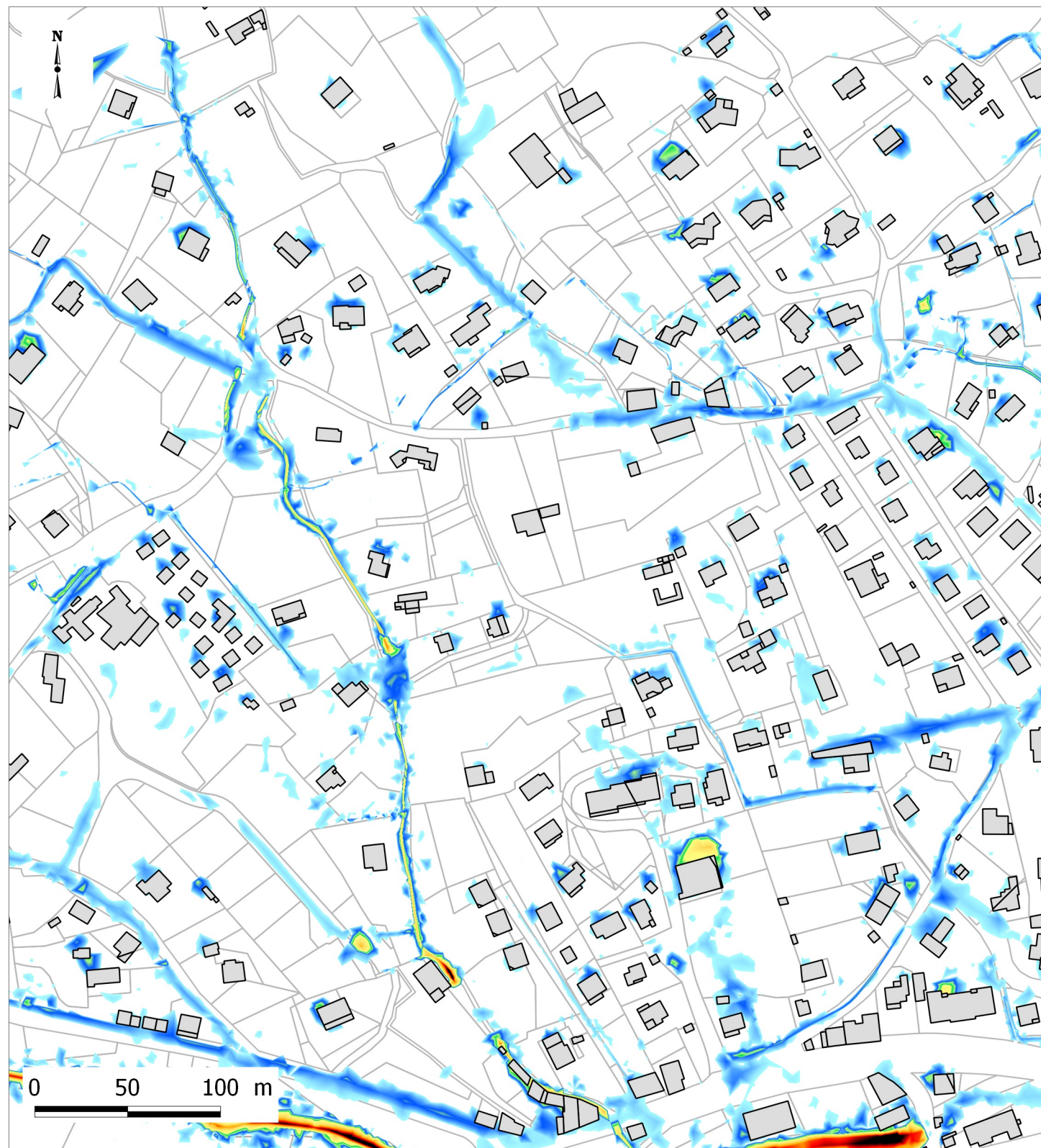


LEGENDE

BATIMENT	$\text{delta H} > -1$	$-0.25 < \text{delta H} < 0$	$0.25 < \text{delta H} < 0.5$
Variation des hauteurs de submersion (m)	$-1 < \text{delta H} < -0.5$	$\text{delta H} = 0$	$0.5 < \text{delta H} < 1$
	$-0.5 < \text{delta H} < -0.25$	$0 < \text{delta H} < 0.25$	$\text{delta H} > 1$

**Impact des aménagements sur le secteur Champfagou / Les Conchettes pour l'occurrence trentennale**

Source : fond cadastral



LEGENDE

BATIMENT	0.05	0.400	2.000
Hauteurs de submersion en état projet (m)	0.100	0.500	2.500
	0.200	1.000	
	0.300	1.500	



LEGENDE

BATIMENT	delta H > -1	- 0.25 < delta H < 0	0.25 < delta H < 0.5
Variation des hauteurs de submersion (m)	-1 < delta H < - 0.5	delta H = 0	0.5 < delta H < 1
	-0.5 < delta H < - 0.25	0 < delta H < 0.25	delta H > 1

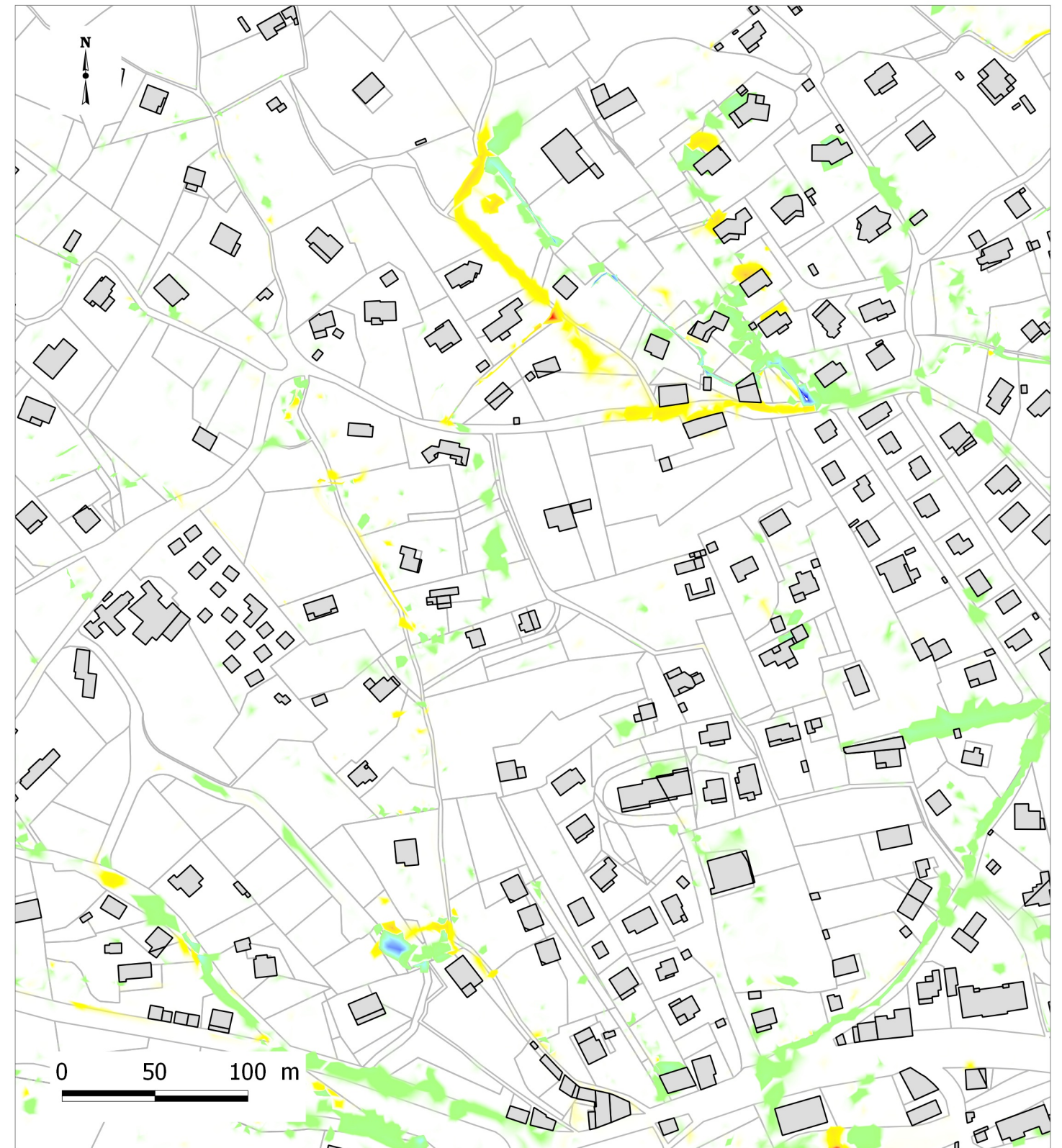
**Impact des aménagements sur le secteur Champfagou / Les Conchettes pour l'occurrence centennale**

Source : fond cadastral



LEGENDE

BATIMENT	0.05	0.400	2.000
Hauteurs de submersion en état projet (m)	0.100	0.500	2.500
	0.200	1.000	
	0.300	1.500	

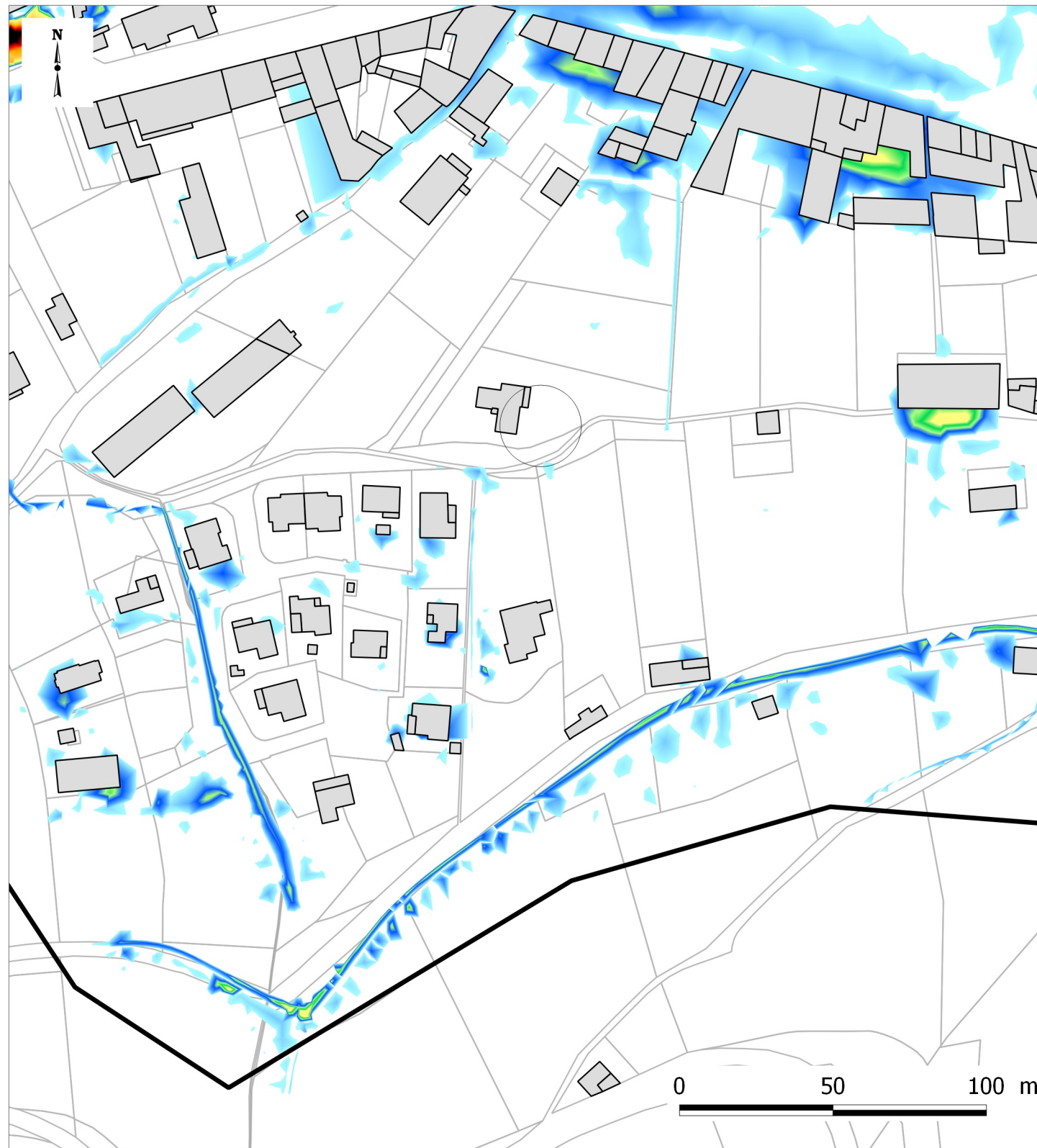


LEGENDE

BATIMENT	$\text{delta H} > -1$	$-0.25 < \text{delta H} < 0$	$0.25 < \text{delta H} < 0.5$
Variation des hauteurs de submersion (m)	$-1 < \text{delta H} < -0.5$	$\text{delta H} = 0$	$0.5 < \text{delta H} < 1$
	$-0.5 < \text{delta H} < -0.25$	$0 < \text{delta H} < 0.25$	$\text{delta H} > 1$

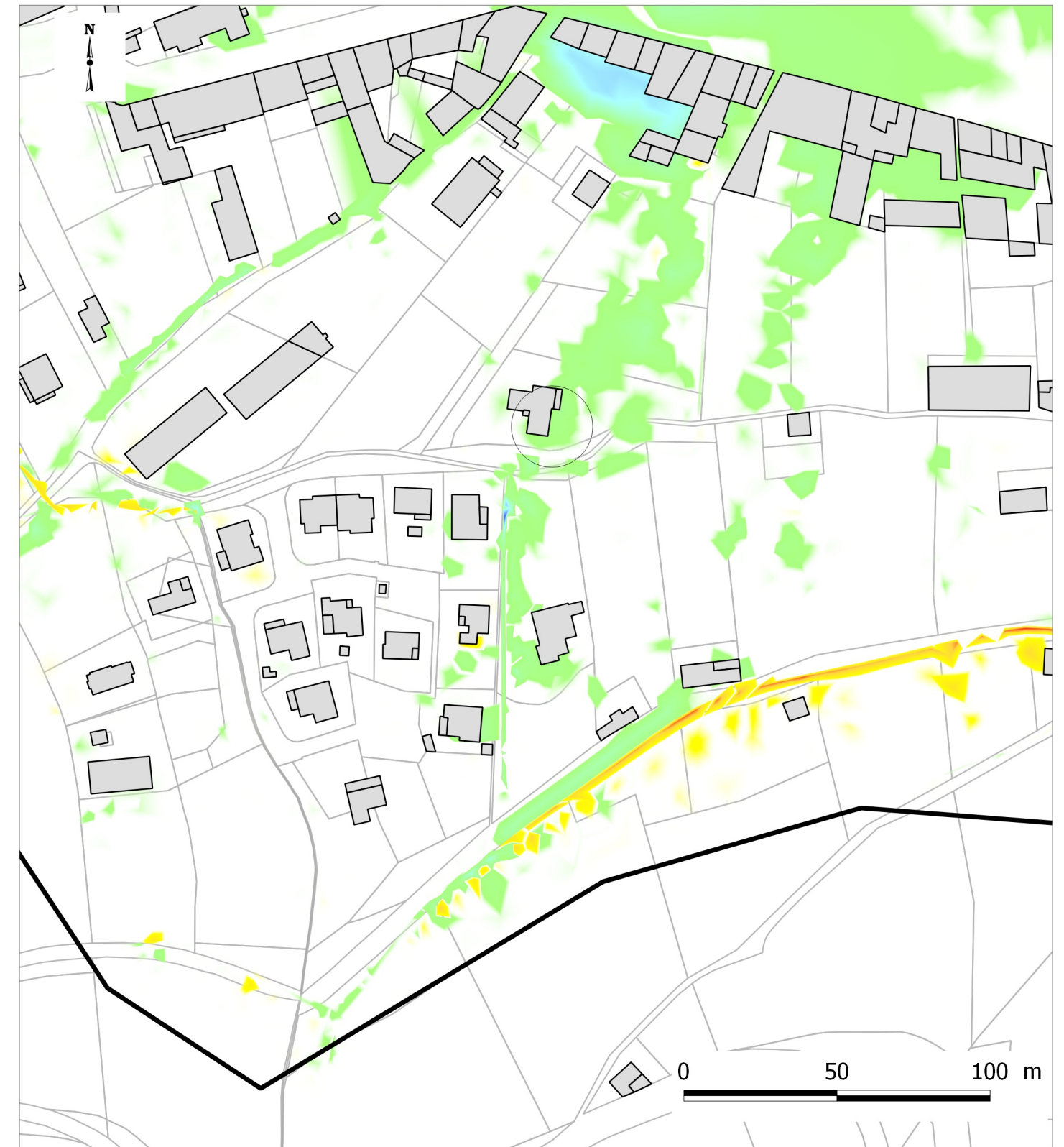
**Impact des aménagements sur le secteur Chemin du Bourdaric / route de Gras pour l'occurrence trentennale**

Source : fond cadastral



LEGENDE

BATIMENT	0.05	0.400	2.000
Hauteurs de submersion en état projet (m)	0.100	0.500	2.500
	0.200	1.000	
	0.300	1.500	

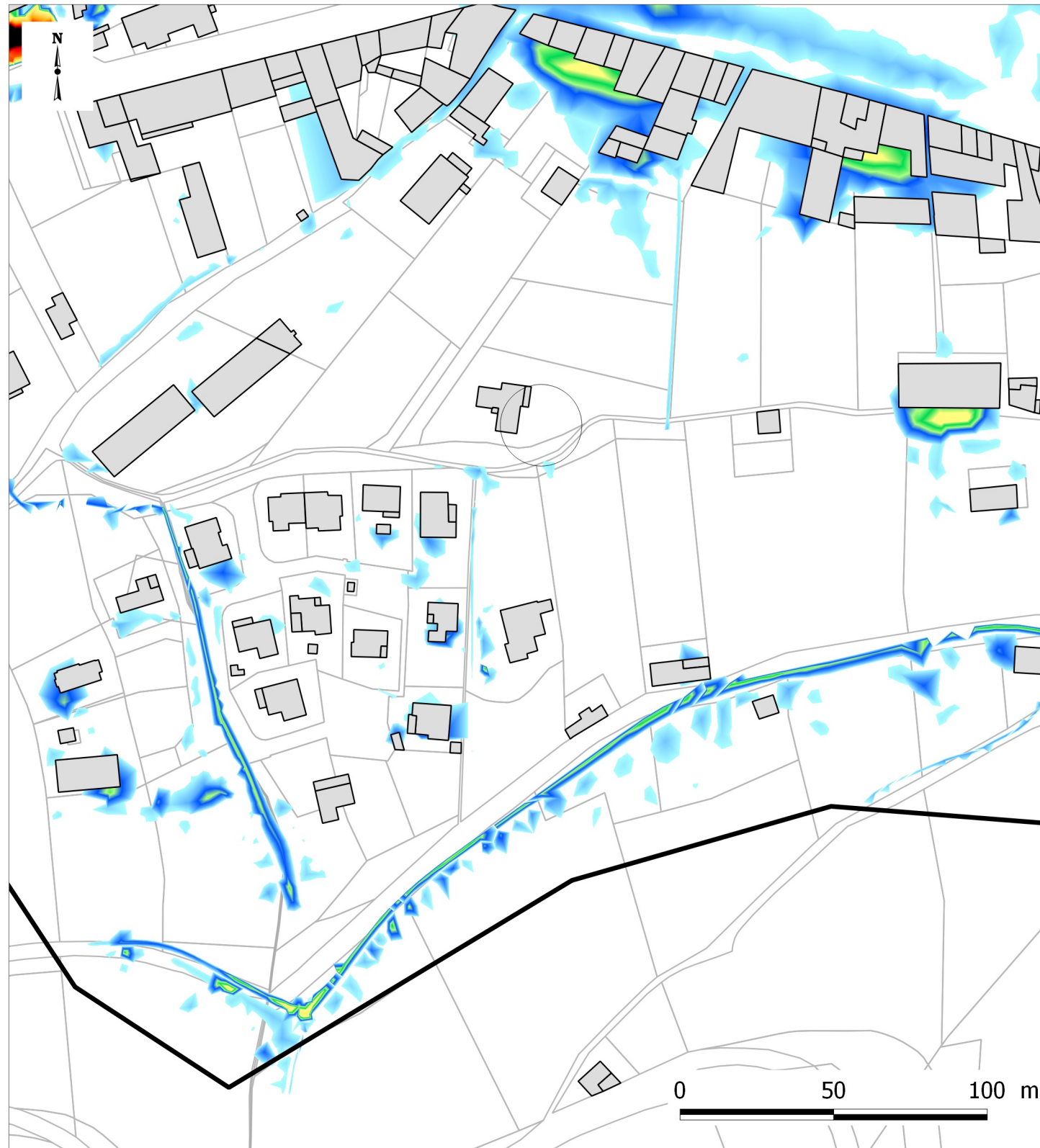


LEGENDE

BATIMENT	$\text{delta H} > -1$	$-0.25 < \text{delta H} < 0$	$0.25 < \text{delta H} < 0.5$
Variation des hauteurs de submersion (m)	$-1 < \text{delta H} < -0.5$	$\text{delta H} = 0$	$0.5 < \text{delta H} < 1$
	$-0.5 < \text{delta H} < -0.25$	$0 < \text{delta H} < 0.25$	$\text{delta H} > 1$

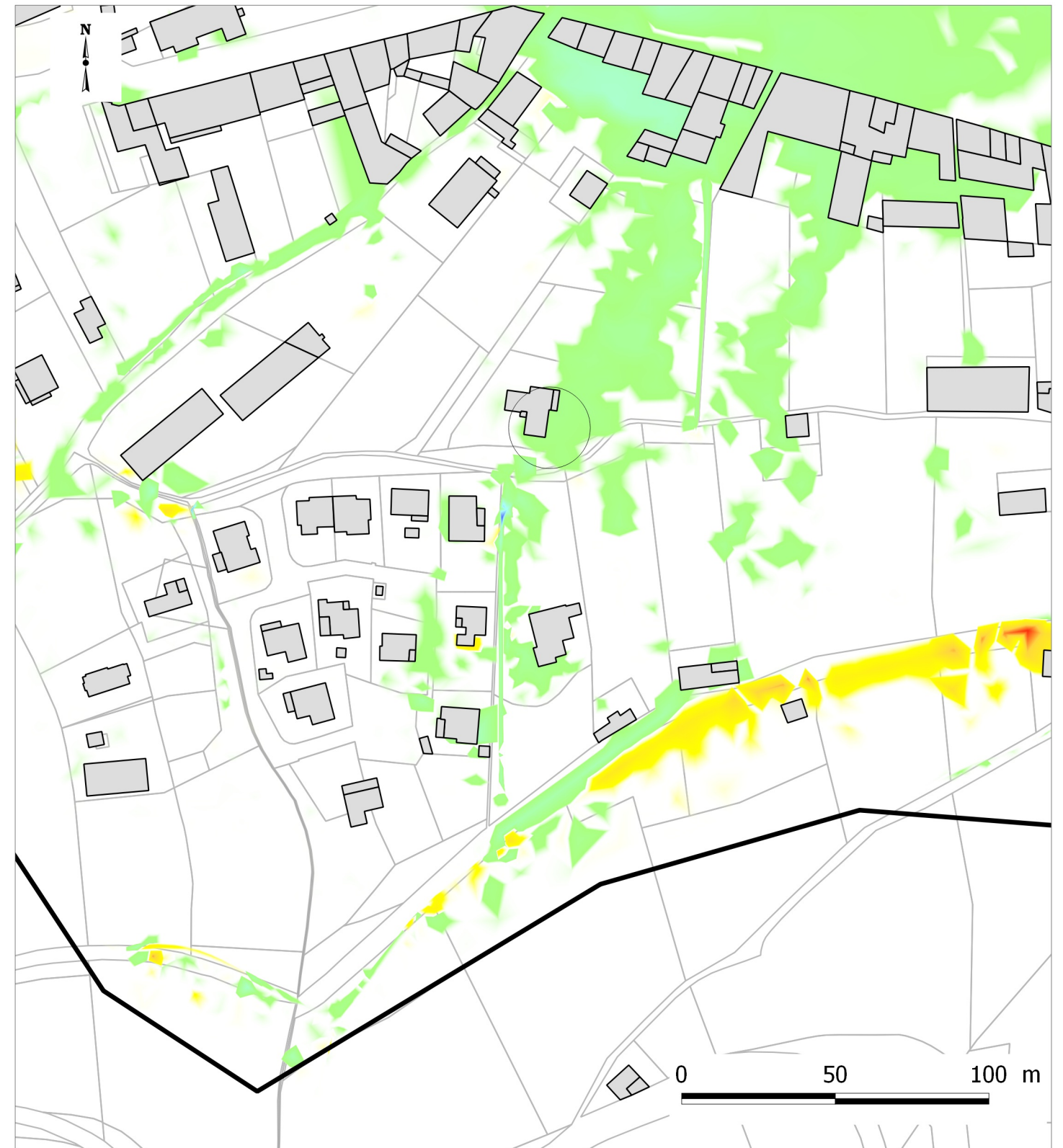
**Impact des aménagements sur le secteur Chemin du Bourdaric / route de Gras pour l'occurrence centennale**

Source : fond cadastral



LEGENDE

BATIMENT	0.05	0.400	2.000
Hauteurs de submersion en état projet (m)	0.100	0.500	2.500
	0.200	1.000	
	0.300	1.500	

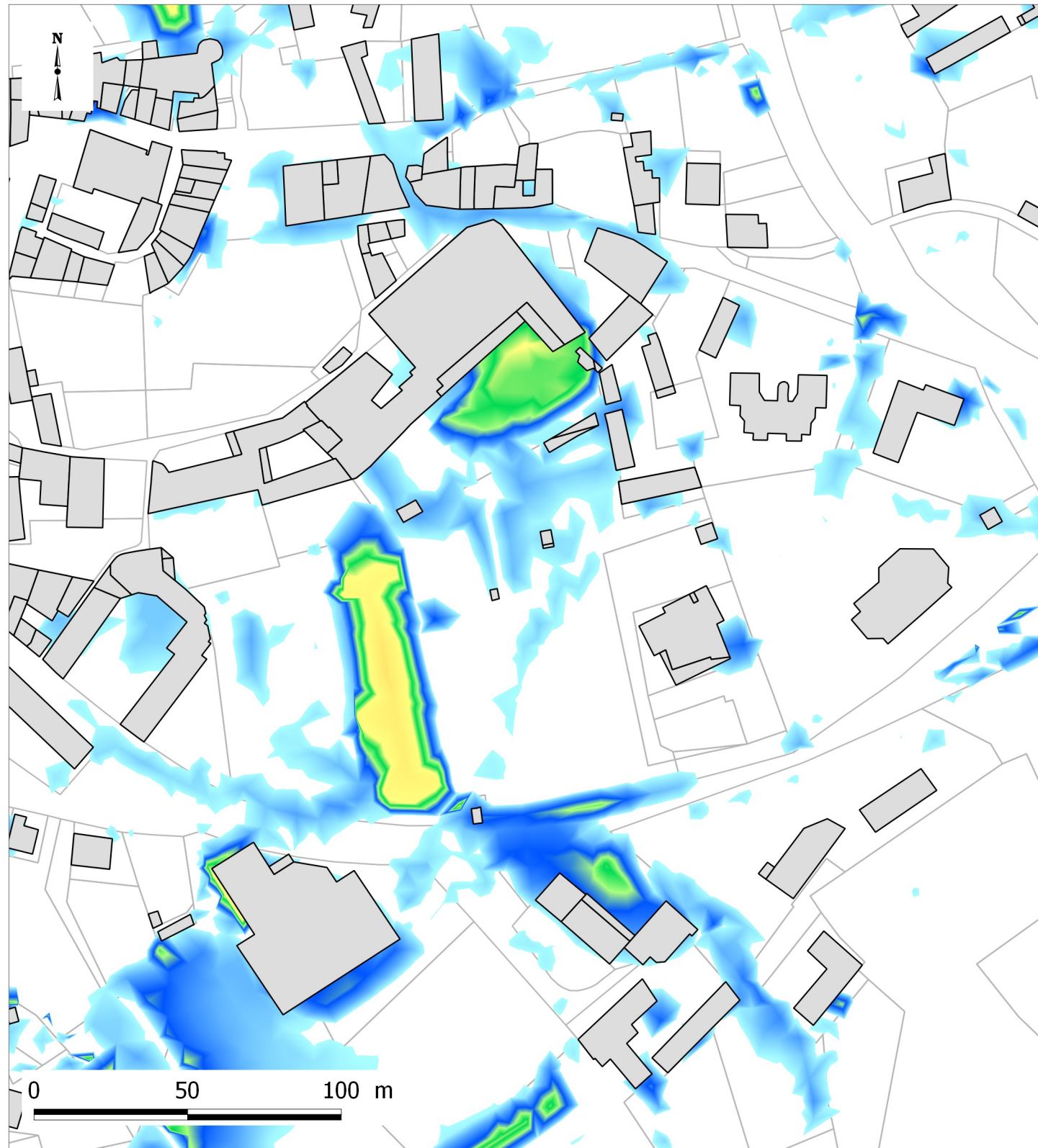


LEGENDE

BATIMENT	$\text{delta H} > -1$	$-0.25 < \text{delta H} < 0$	$0.25 < \text{delta H} < 0.5$
Variation des hauteurs de submersion (m)	$-1 < \text{delta H} < -0.5$	$\text{delta H} = 0$	$0.5 < \text{delta H} < 1$
	$-0.5 < \text{delta H} < -0.25$	$0 < \text{delta H} < 0.25$	$\text{delta H} > 1$

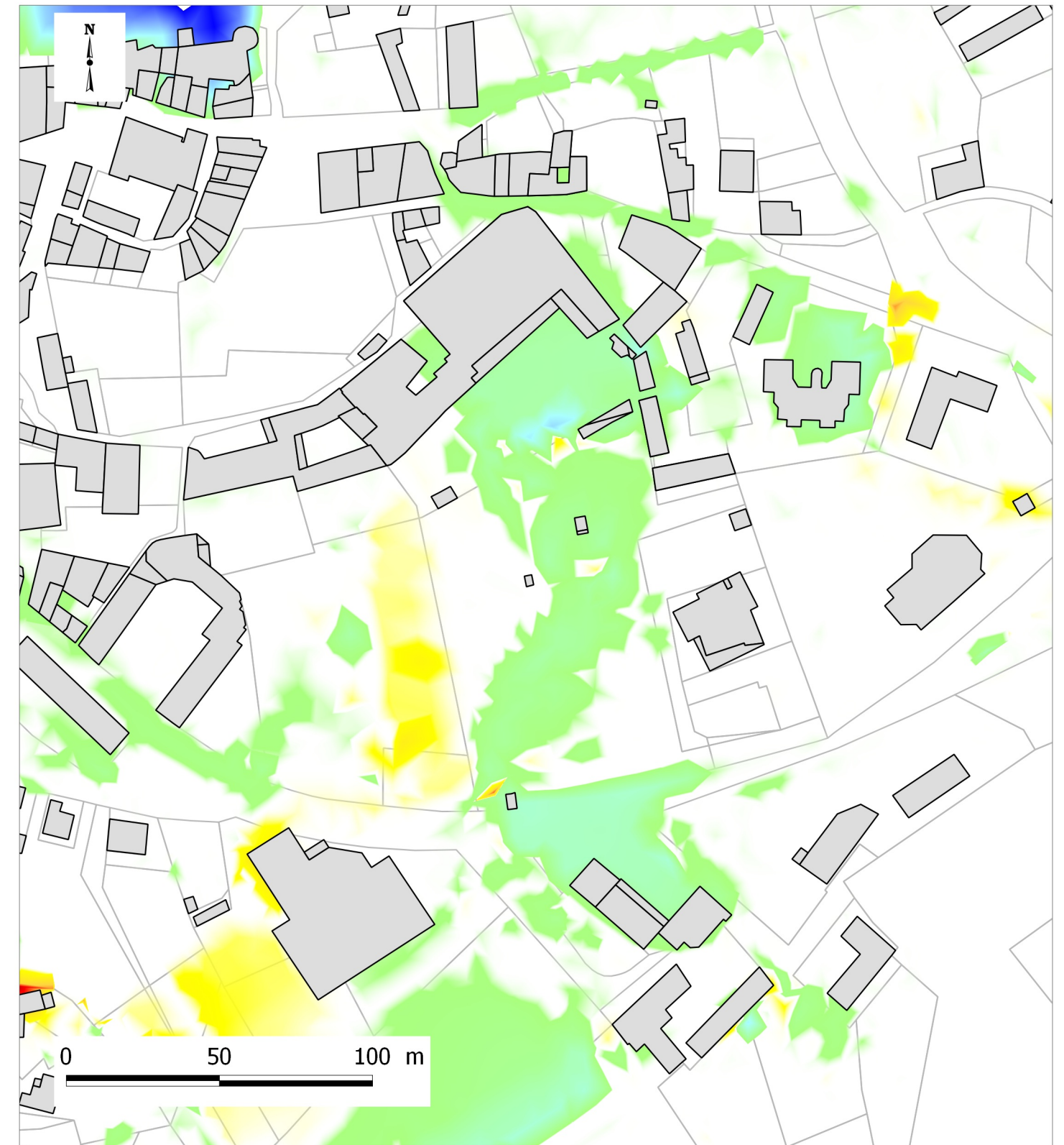
**Impact des aménagements sur le secteur route de Paiolive pour l'occurrence trentennale**

Source : fond cadastral



LEGENDE

BATIMENT	0.05	0.400	2.000
Hauteurs de submersion en état projet (m)	0.100	0.500	2.500
	0.200	1.000	
	0.300	1.500	

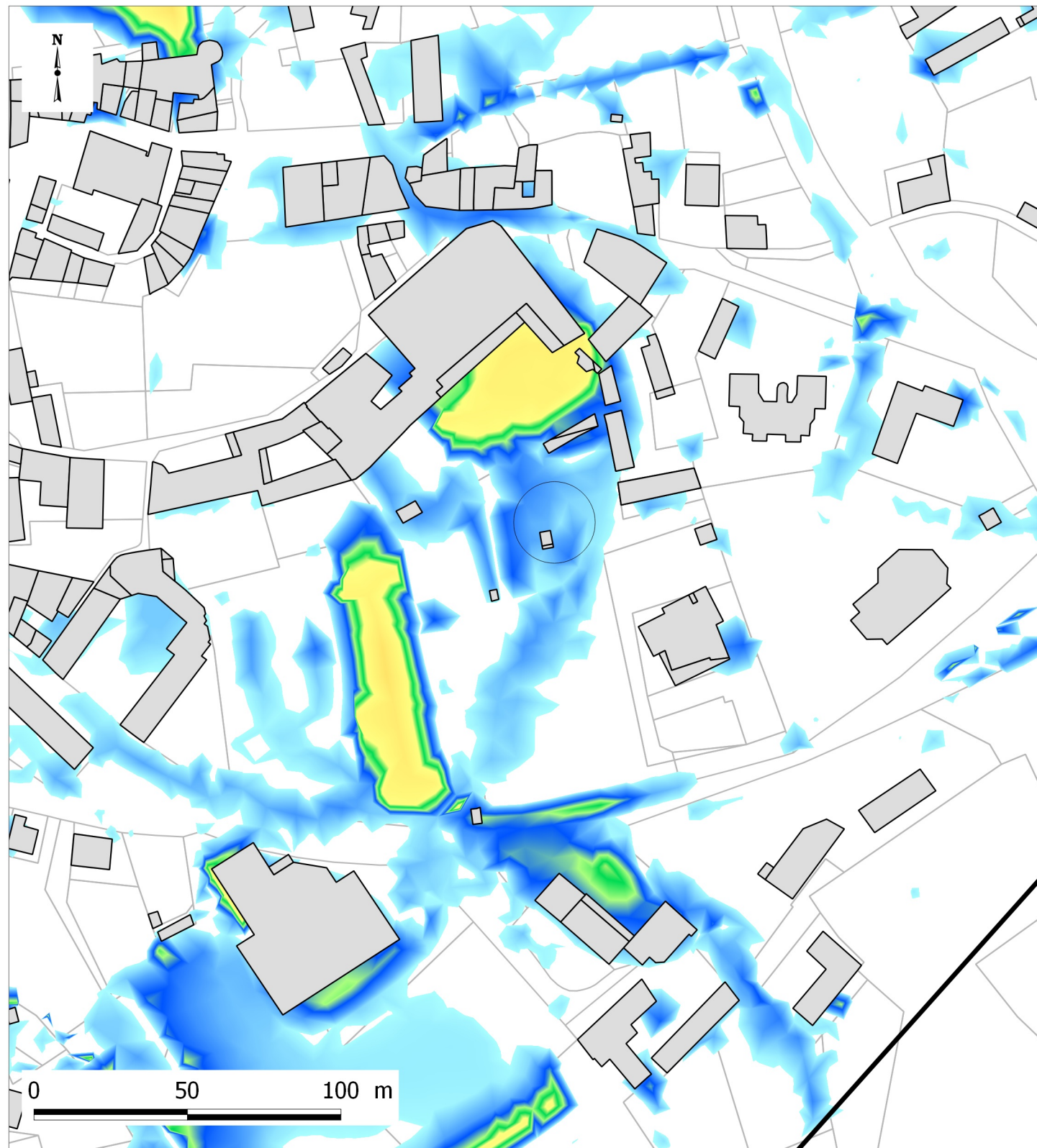


LEGENDE

BATIMENT	delta H > -1	- 0.25 < delta H < 0	0.25 < delta H < 0.5
Variation des hauteurs de submersion (m)	-1 < delta H < -0.5	delta H = 0	0.5 < delta H < 1
	-0.5 < delta H < -0.25	0 < delta H < 0.25	delta H > 1

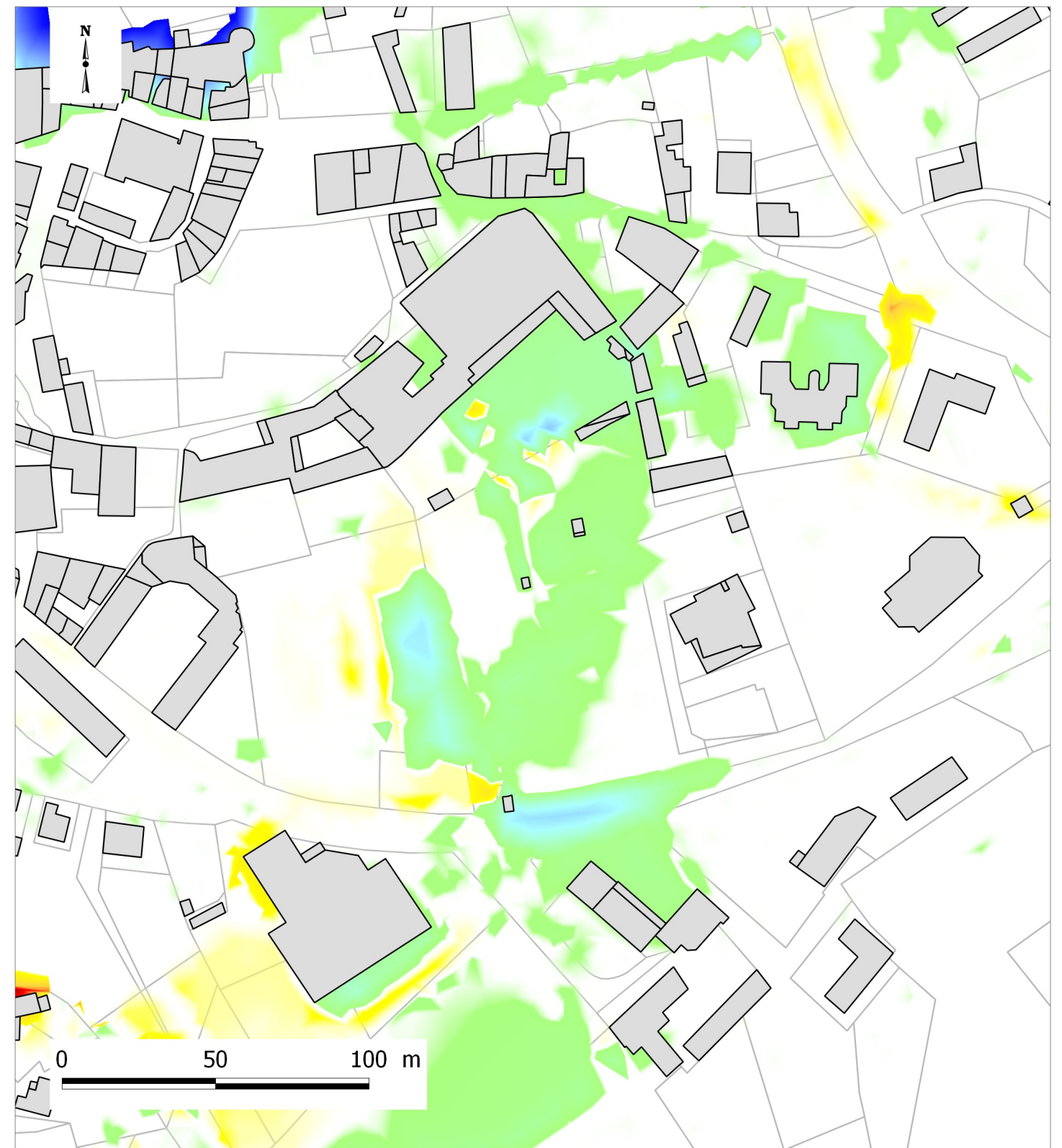
**Impact des aménagements sur le secteur route de Paiolive pour l'occurrence centennale**

Source : fond cadastral



LEGENDE

BATIMENT	0.05	0.400	2.000
Hauteurs de submersion en état projet (m)	0.100	0.500	2.500
	0.200	1.000	
	0.300	1.500	

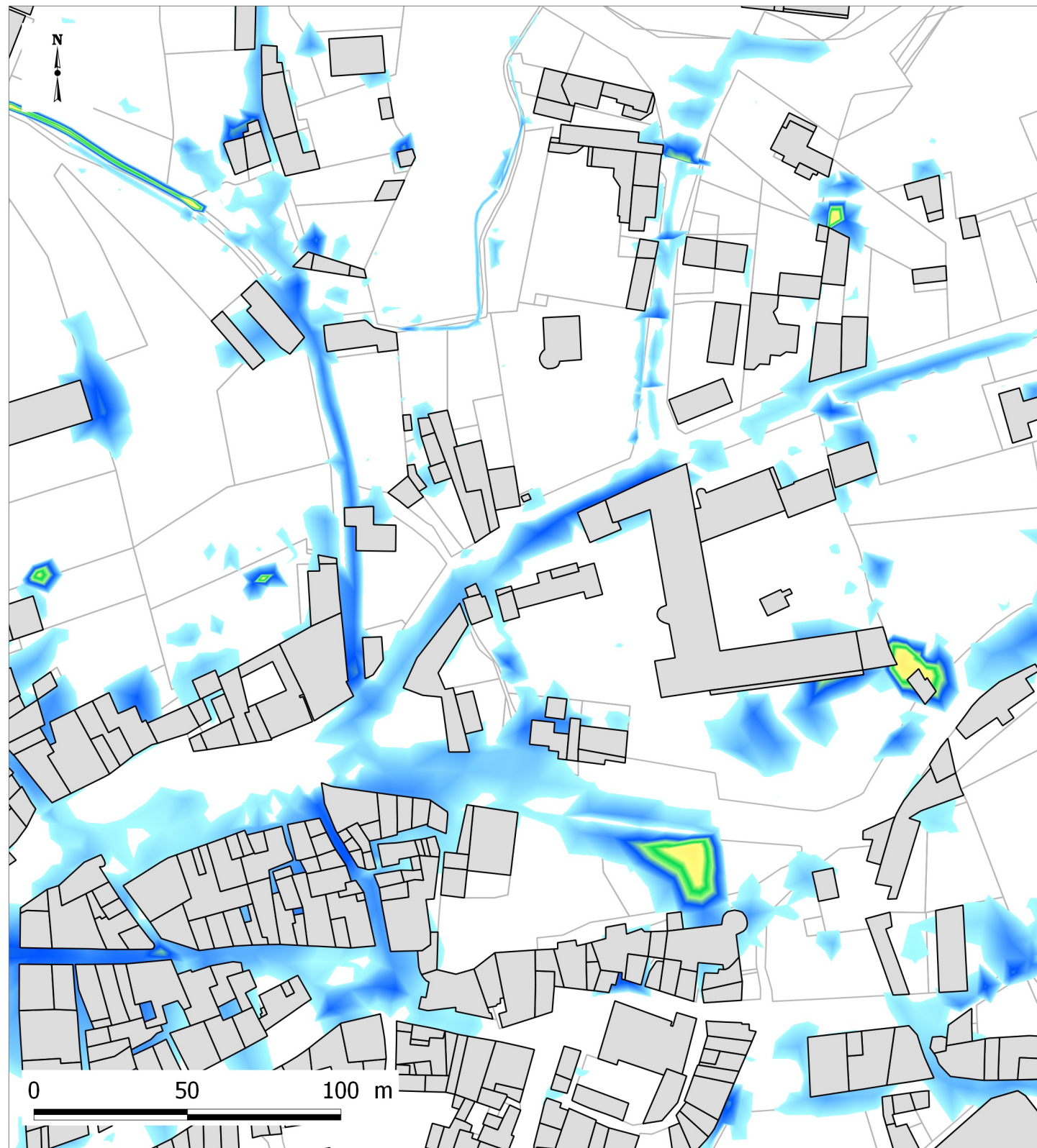


LEGENDE

BATIMENT	delta H > -1	- 0.25 < delta H < 0	0.25 < delta H < 0.5
Variation des hauteurs de submersion (m)	-1 < delta H < -0.5	delta H = 0	0.5 < delta H < 1
	-0.5 < delta H < -0.25	0 < delta H < 0.25	delta H > 1

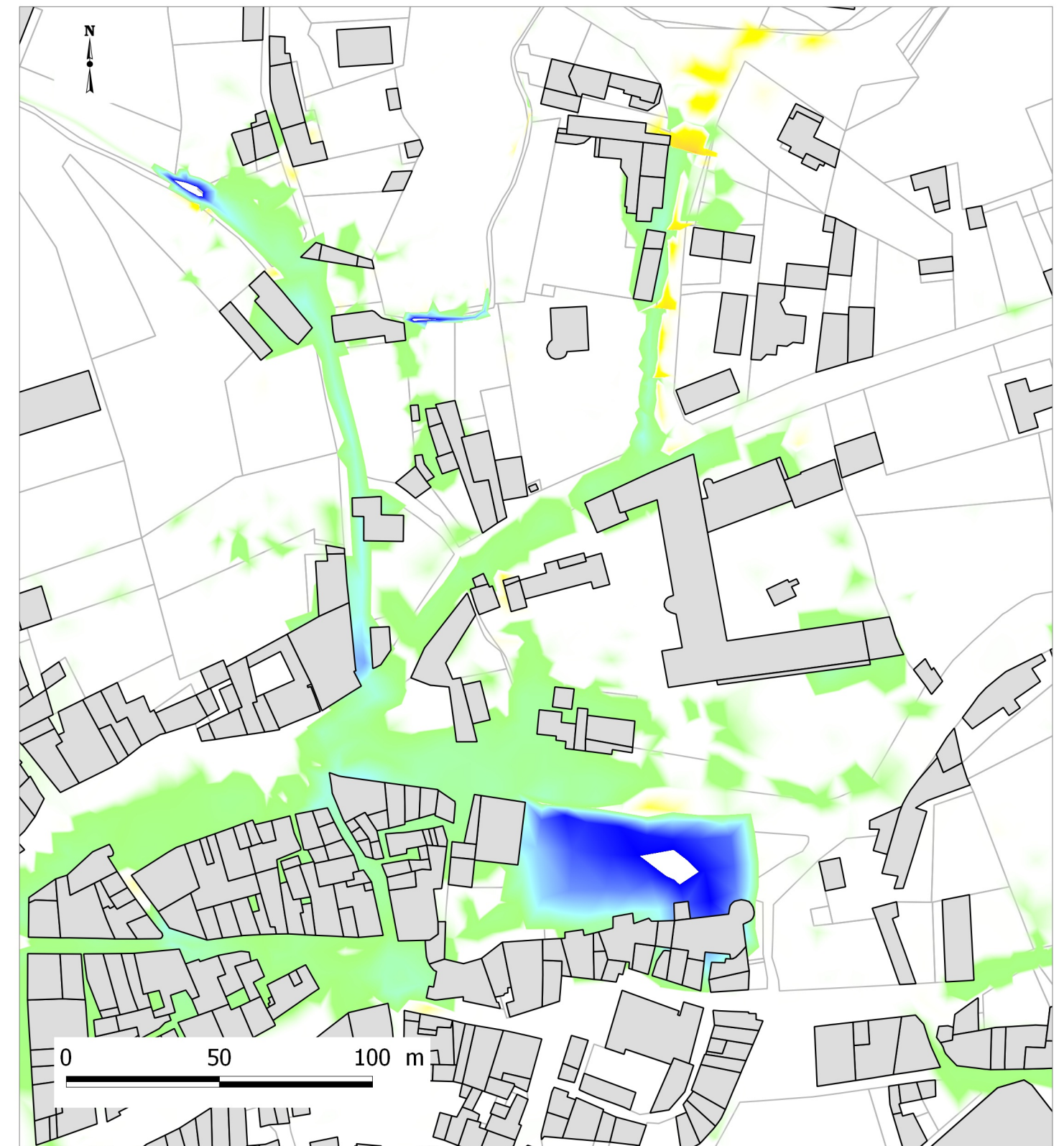
**Impact des aménagements sur le secteur avenue des Droits de l'Homme pour l'occurrence trentennale**

Source : fond cadastral



LEGENDE

BATIMENT	0.05	0.400	2.000
Hauteurs de submersion en état projet (m)	0.100	0.500	2.500
	0.200	1.000	
	0.300	1.500	

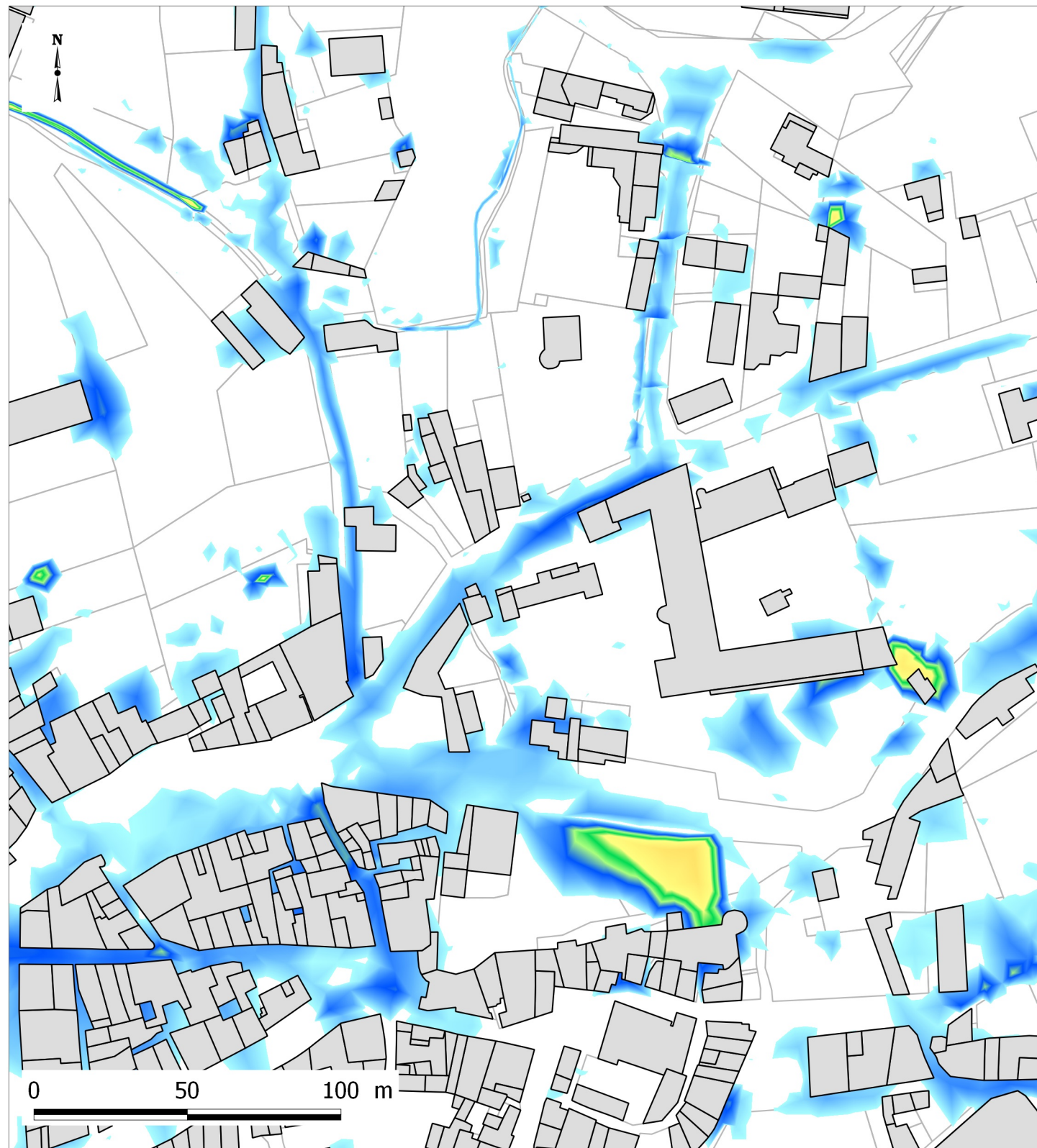


LEGENDE

BATIMENT	$\text{delta H} > -1$	$-0.25 < \text{delta H} < 0$	$0.25 < \text{delta H} < 0.5$
Variation des hauteurs de submersion (m)	$-1 < \text{delta H} < -0.5$	$\text{delta H} = 0$	$0.5 < \text{delta H} < 1$
	$-0.5 < \text{delta H} < -0.25$	$0 < \text{delta H} < 0.25$	$\text{delta H} > 1$

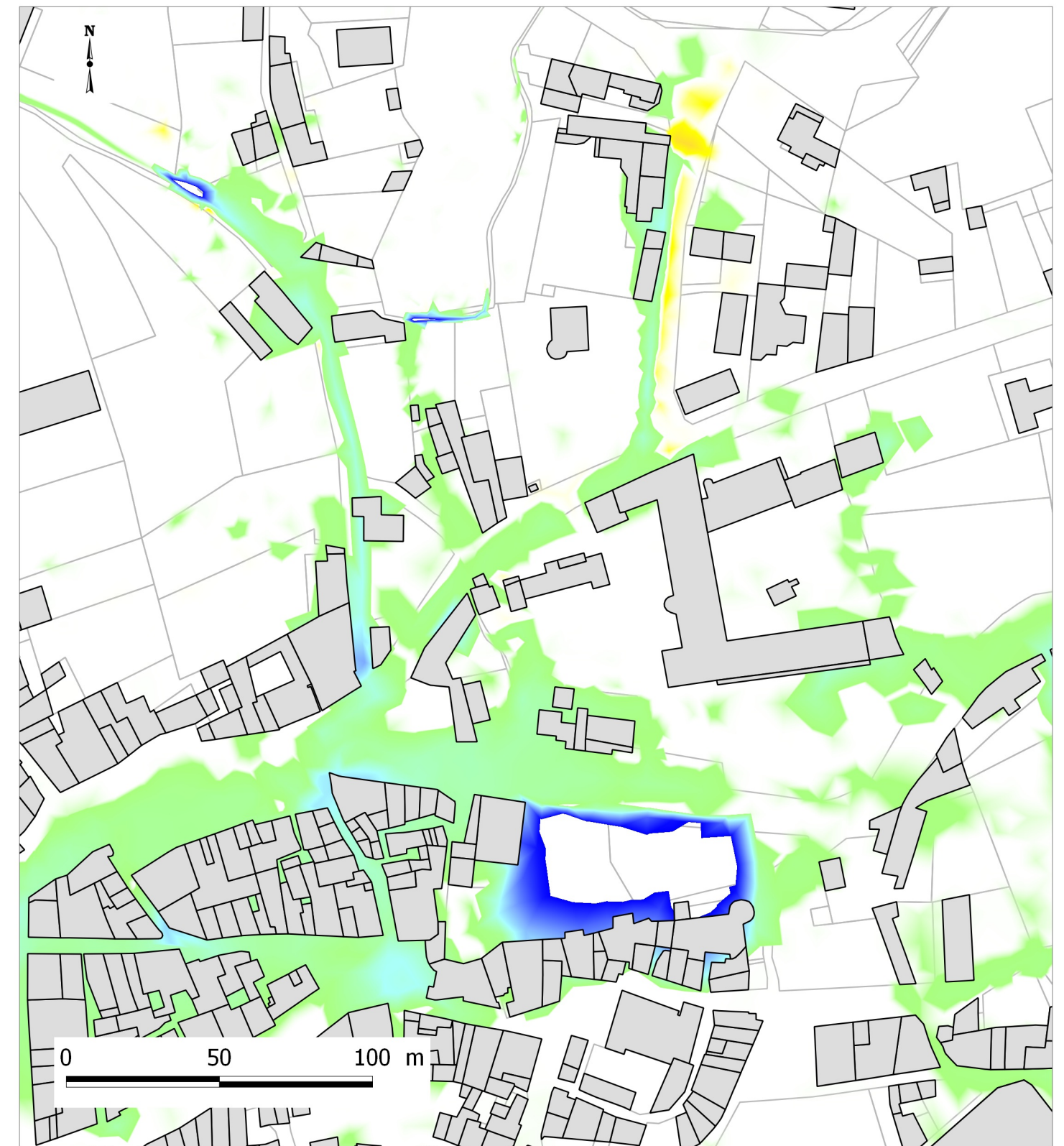
**Impact des aménagements sur le secteur avenue des Droits de l'Homme pour l'occurrence centennale**

Source : fond cadastral



LEGENDE

BATIMENT	0.05	0.400	2.000
Hauteurs de submersion en état projet (m)	0.100	0.500	2.500
	0.200	1.000	
	0.300	1.500	

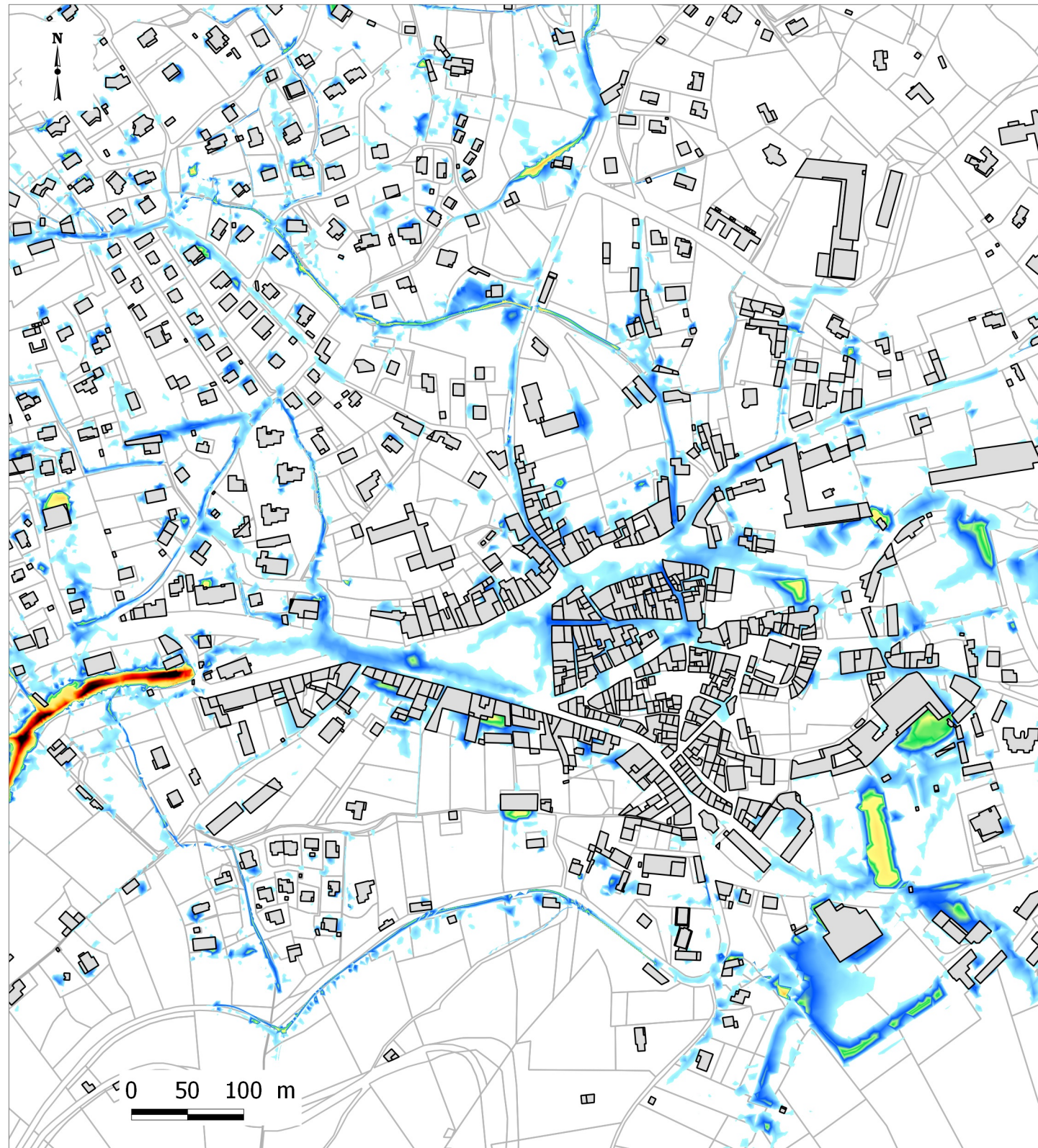


LEGENDE

BATIMENT	delta H > -1	- 0.25 < delta H < 0	0.25 < delta H < 0.5
Variation des hauteurs de submersion (m)	-1 < delta H < -0.5	delta H = 0	0.5 < delta H < 1
	-0.5 < delta H < -0.25	0 < delta H < 0.25	delta H > 1

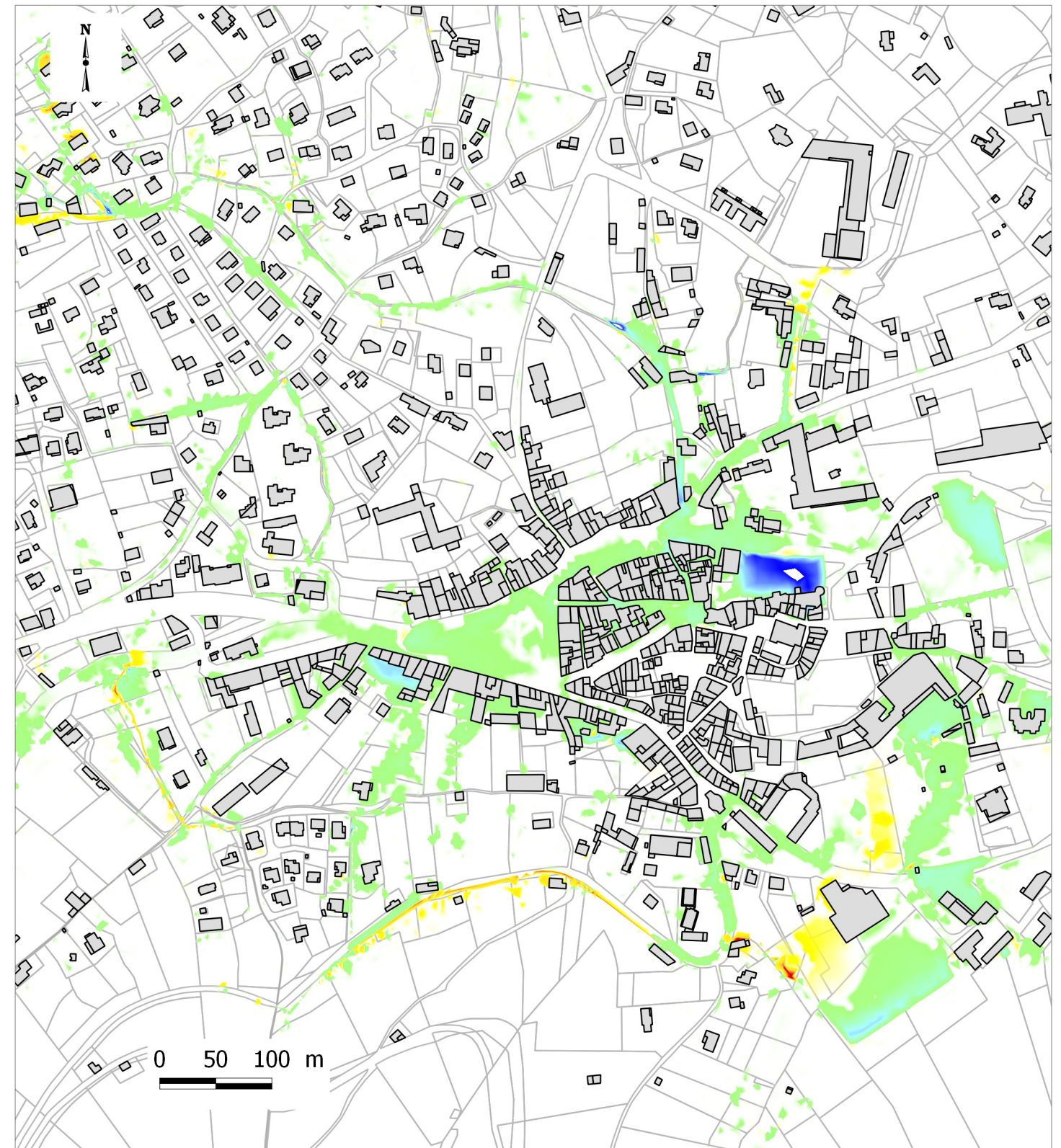
**Impact des aménagements sur le centre-ville pour l'occurrence trentennale**

Source : fond cadastral



LEGENDE

BATIMENT	0.05	0.400	2.000
Hauteurs de submersion en état projet (m)	0.100	0.500	2.500
	0.200	1.000	
	0.300	1.500	

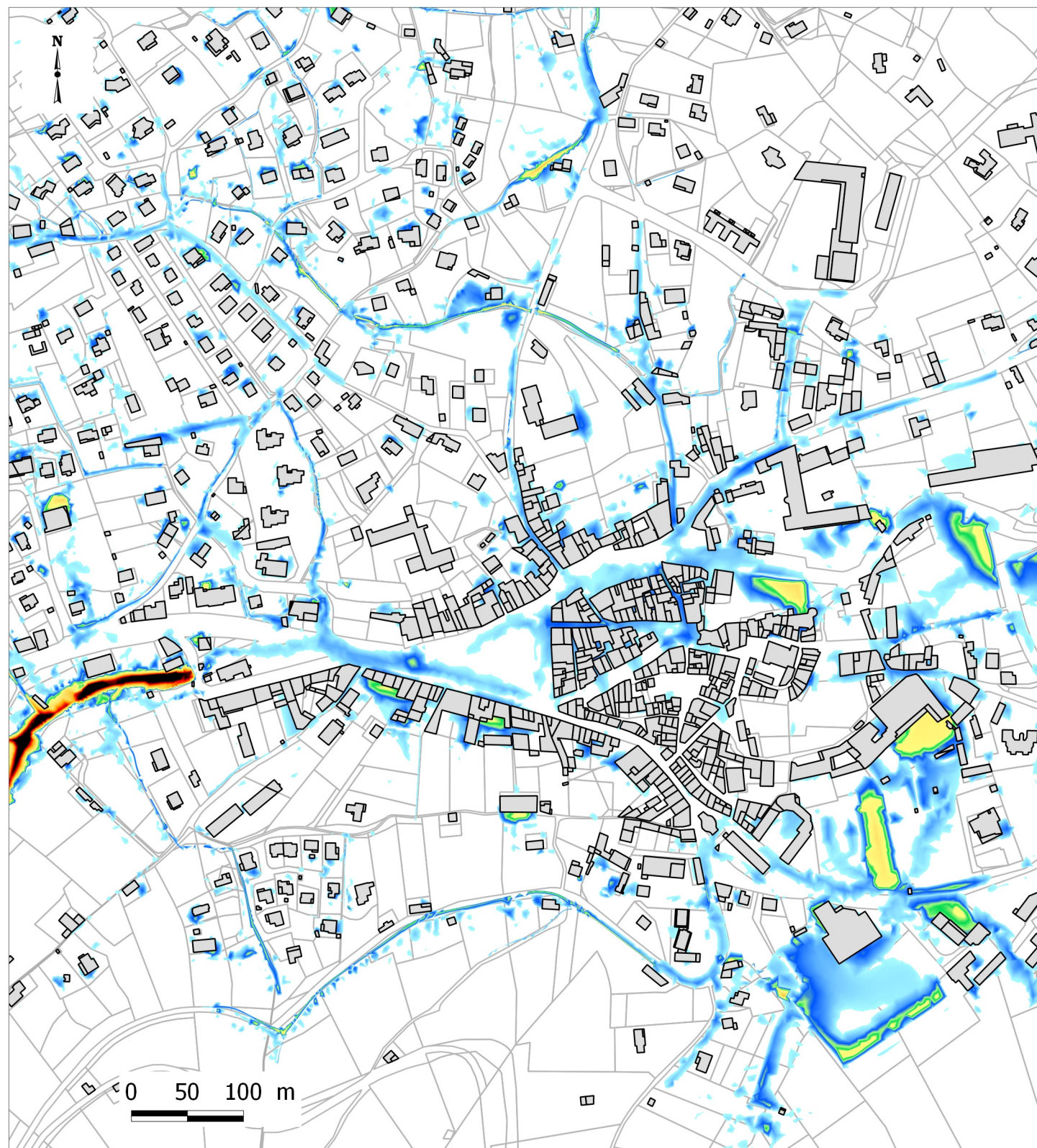


LEGENDE

BATIMENT	delta H > -1	- 0.25 < delta H < 0	0.25 < delta H < 0.5
Variation des hauteurs de submersion (m)	-1 < delta H < -0.5	delta H = 0	0.5 < delta H < 1
	-0.5 < delta H < -0.25	0 < delta H < 0.25	delta H > 1

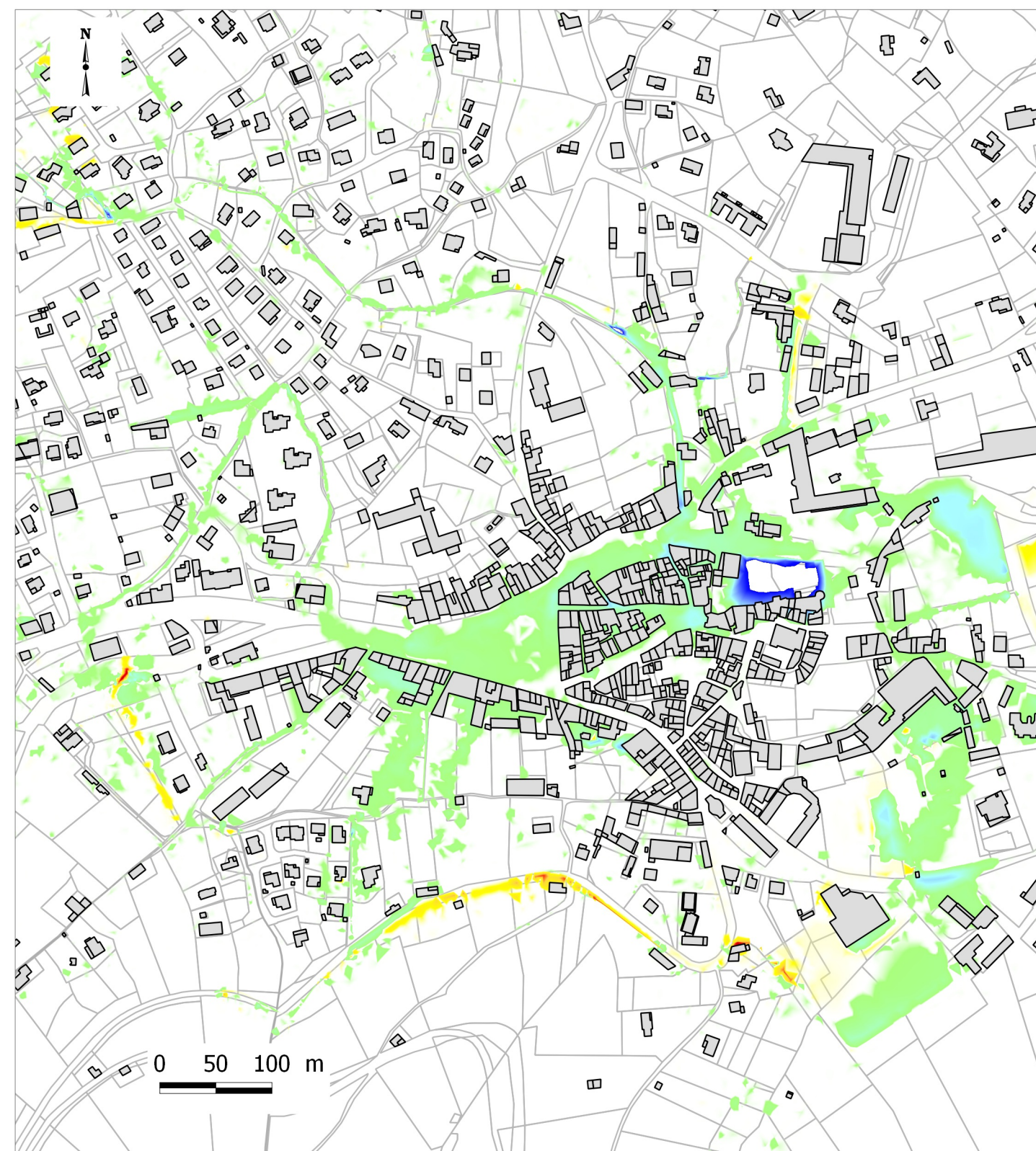
**Impact des aménagements sur le centre-ville pour l'occurrence centennale**

Source : fond cadastral



LEGENDE

BATIMENT	0.05	0.400	2.000
Hauteurs de submersion en état projet (m)	0.100	0.500	2.500
	0.200	1.000	
	0.300	1.500	



LEGENDE

BATIMENT	delta H > -1	- 0.25 < delta H < 0	0.25 < delta H < 0.5
Variation des hauteurs de submersion (m)	-1 < delta H < -0.5	delta H = 0	0.5 < delta H < 1
	-0.5 < delta H < -0.25	0 < delta H < 0.25	delta H > 1