

SCHEMA DIRECTEUR D'ASSAINISSEMENT PLUVIAL
Phase 1 : Etat des lieux

Commune des Vans



SCHEMA DIRECTEUR D'ASSAINISSEMENT PLUVIAL

Phase 1 : Etat des lieux

MAITRE D'OUVRAGE

Commune des Vans

OBJET DE L'ETUDE

SCHEMA DIRECTEUR D'ASSAINISSEMENT PLUVIAL

N° D'AFFAIRE	M15009
--------------	--------

Intitulé du rapport

Phase 1 : Etat des lieux

V7	03/2015	Adeline POIRIER	Philippe DEBAR	
N° de version	Date	Etabli par	Vérifié par	Description des modifications / Evolutions

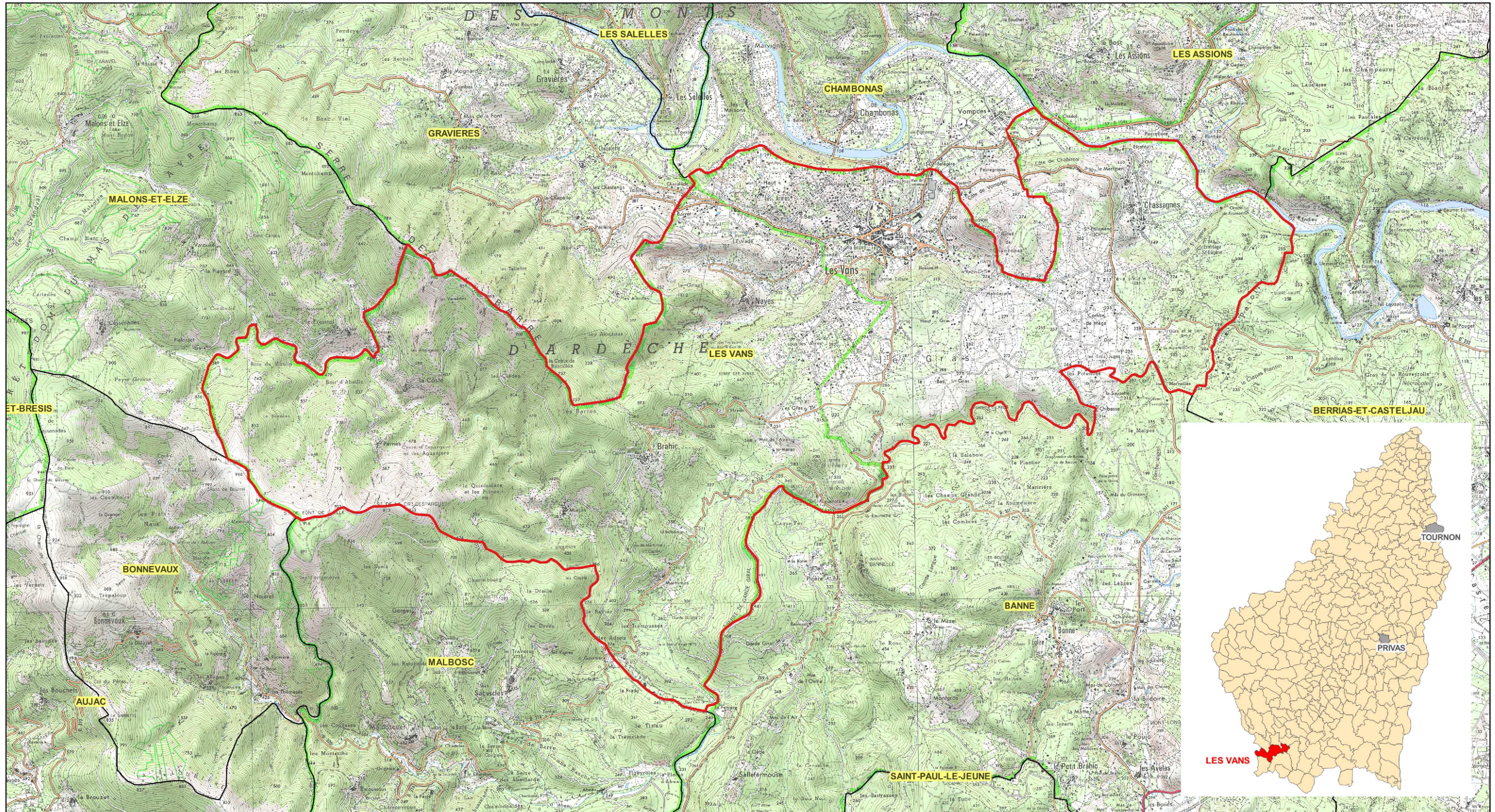


LISTE DES PLANCHES

Planche n°1 : Localisation géographique.....	4
Planche n°2 : Contexte géologique.....	5
Planche n°3 : Réseau hydrographique	6
Planche n°4 : Aléa du risque inondation.....	7
Planche n°5 : Plan des réseaux d'assainissement des eaux pluviales	8
Planche n°6 : Sous bassins versants.....	9
Planche n°7 : Localisation des dysfonctionnements connus.....	10
Planche n°8 : Evolution de l'occupation des sols entre 1990 et 2012	11
Planche n°9 : Occupation des sols en 2015	12
Planche n°10 : Typologie des enjeux.....	13
Planche n°11 : Premier croisement aléas-enjeux.....	14

Localisation géographique

Source : fonds IGN - Cadastre.gouv.fr



LEGENDE

- Zone d'étude
- Limite communale

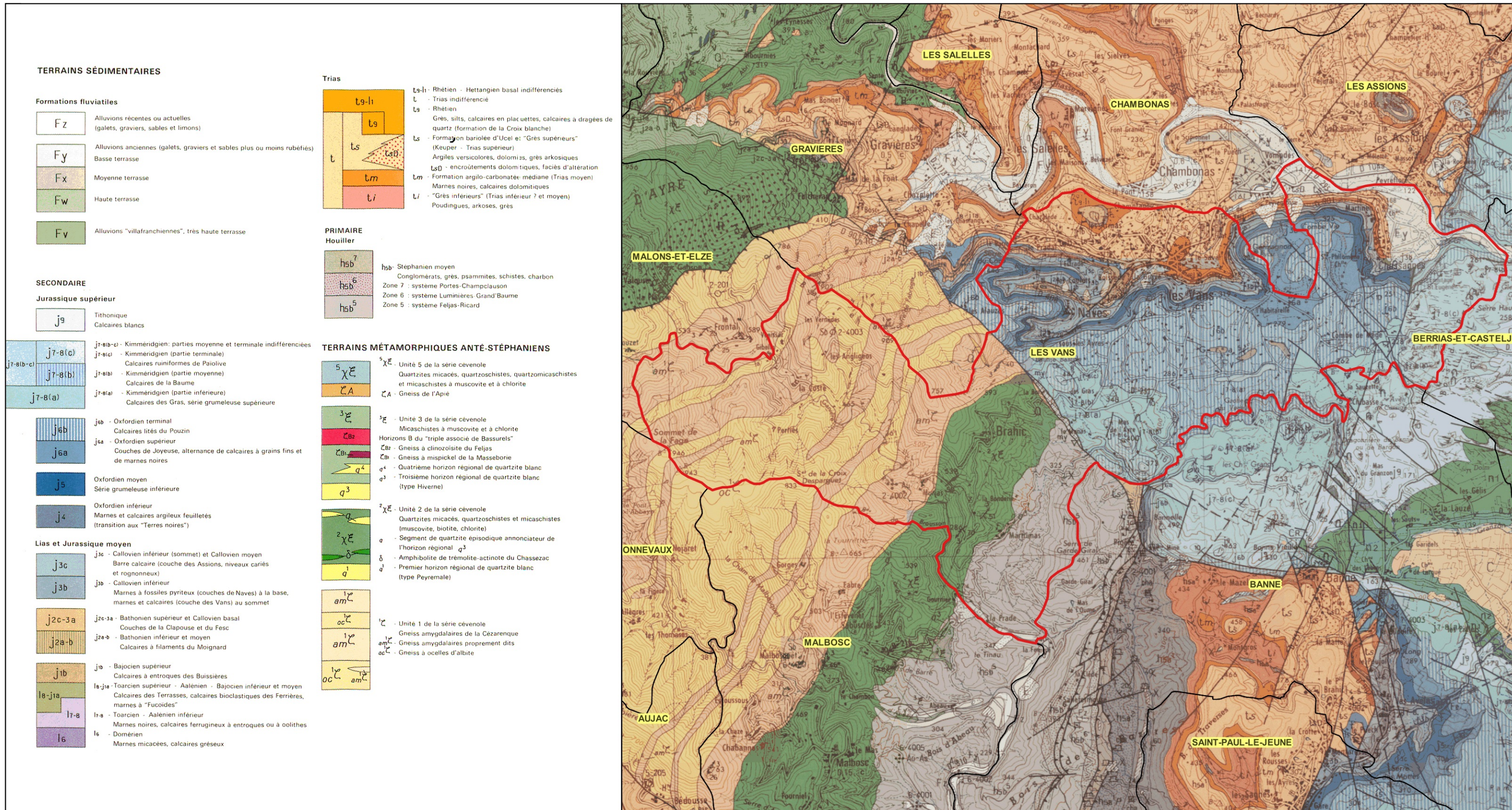


1:40 000

0 400 800 m

Contexte géologique

Source : BRGM



TERRAINS SÉDIMENTAIRES

Formations fluviatiles

Fz	Alluvions récentes ou actuelles (galets, graviers, sables et limons)
Fy	Alluvions anciennes (galets, graviers et sables plus ou moins rubéfiés) Basse terrasse
Fx	Moyenne terrasse
Fw	Haute terrasse
Fv	Alluvions "villafraanchiennes", très haute terrasse

SECONDAIRE

Jurassique supérieur

j9	Tithonique Calcaires blancs
j7-8(c)	j7-8(c) - Kimmeridgien: parties moyenne et terminale indifférenciées
j7-8(b)	j7-8(b) - Kimmeridgien (partie terminale) Calcaires ruiformes de Paiolive Kimmeridgien (partie moyenne) Calcaires de la Baume
j7-8(a)	j7-8(a) - Kimmeridgien (partie inférieure) Calcaires des Gras, série grumeleuse supérieure
j6b	j6b - Oxfordien terminal Calcaires lités du Pouzin
j6a	j6a - Oxfordien supérieur Couches de Joyeuse, alternance de calcaires à grains fins et de marnes noires
j5	Oxfordien moyen Série grumeleuse inférieure
j4	Oxfordien inférieur Marnes et calcaires argileux feuilletés (transition aux "Terres noires")

Lias et Jurassique moyen

j3c	j3c - Callovien inférieur (sommets) et Callovien moyen Barre calcaire (couche des Assions, niveaux cariés et rognonneux)
j3b	j3b - Callovien inférieur Marnes à fossiles pyriteux (couches de Naves) à la base, marnes et calcaires (couche des Vans) au sommet
j2c-3a	j2c-3a - Bathonien supérieur et Callovien basal Couches de la Clapouse et du Fesc
j2a-b	j2a-b - Bathonien inférieur et moyen Calcaires à filaments du Moignard
j1b	j1b - Bajocien supérieur Calcaires à entroques des Buisnières
l8-j1a	l8-j1a - Toarcien supérieur - Aalénien - Bajocien inférieur et moyen Calcaires des Terrasses, calcaires bioclastiques des Ferrières, marnes à "Fucoides"
l7-a	l7-a - Toarcien - Aalénien inférieur Marnes noires, calcaires ferrugineux à entroques ou à colithes
l6	l6 - Domérien Marnes micacées, calcaires gréseux

Trias

t9-l1	t9-l1 - Rhétien - Hettangien basal indifférenciés
t	t - Trias indifférencié
ts	ts - Rhétien Gres, silt, calcaires en plaquettes, calcaires à dragées de quartz (formation de la Croix blanche)
ls	ls - Formation bariolée d'Ucel et "Gres supérieurs" (Keuper - Trias supérieur) Argiles versicolores, dolomites, grès arkosiques
lso	lso - encroûtements dolomitiques, faciès d'alteration
lm	lm - Formation argilo-carbonatée médiane (Trias moyen) Marnes noires, calcaires dolomitiques
li	li - "Gres inférieurs" (Trias inférieur ? et moyen) Poudingues, arkoses, grès

PRIMAIRE

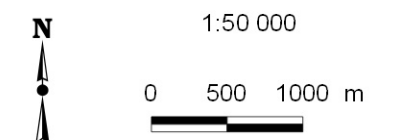
hsb7	hsb7 - Stephanien moyen Conglomérats, grès, psammites, schistes, charbon
hsb6	Zone 7 : système Portes-Champclauson
hsb5	Zone 6 : système Lumières-Grand-Baume Zone 5 : système Feljas-Ricard

TERRAINS MÉTAMORPHIQUES ANTÉ-STÉPHANIENS

5XE	5XE - Unité 5 de la série cévenole Quartzites micacés, quartzoschistes, quartzomischistes et micaschistes à muscovite et à chlorite
CA	CA - Gneiss de l'Apie
3E	3E - Unité 3 de la série cévenole Micaschistes à muscovite et à chlorite
CB2	Horizons B du "triple associé de Bassurels"
CB1	CB1 - Gneiss à clinzoïsite de Feljas
q4	q4 - Gneiss à mispickel de la Masseborie
q3	q3 - Quatrième horizon régional de quartzite blanc Troisième horizon régional de quartzite blanc (type Hiverne)
2XE	2XE - Unité 2 de la série cévenole Quartzites micacés, quartzoschistes et micaschistes (muscovite, biolite, chlorite)
a	a - Segment de quartzite épisodique annonciateur de l'horizon régional q3
delta	delta - Amphibolite de tremolite-actinote du Chassezac
q1	q1 - Premier horizon régional de quartzite blanc (type Peyremale)
1XE	1XE - Unité 1 de la série cévenole Gneiss amygdalaires de la Cézarenque Gneiss amygdalaires proprement dits Gneiss à ocelles d'albite

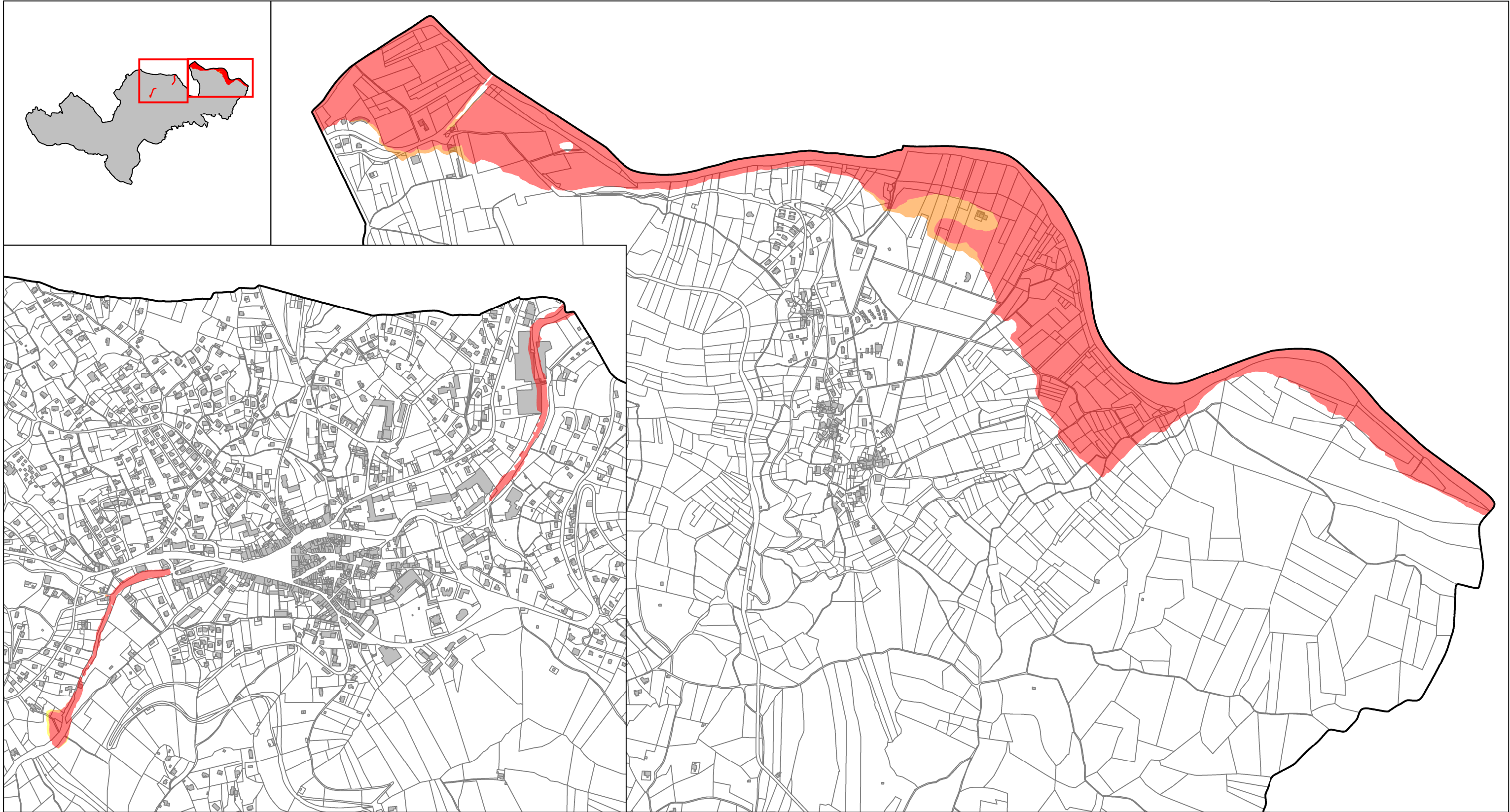
LEGENDE

Zone d'étude Limite communale



Aléa du risque inondation par débordement

Source : DDT07



LEGENDE

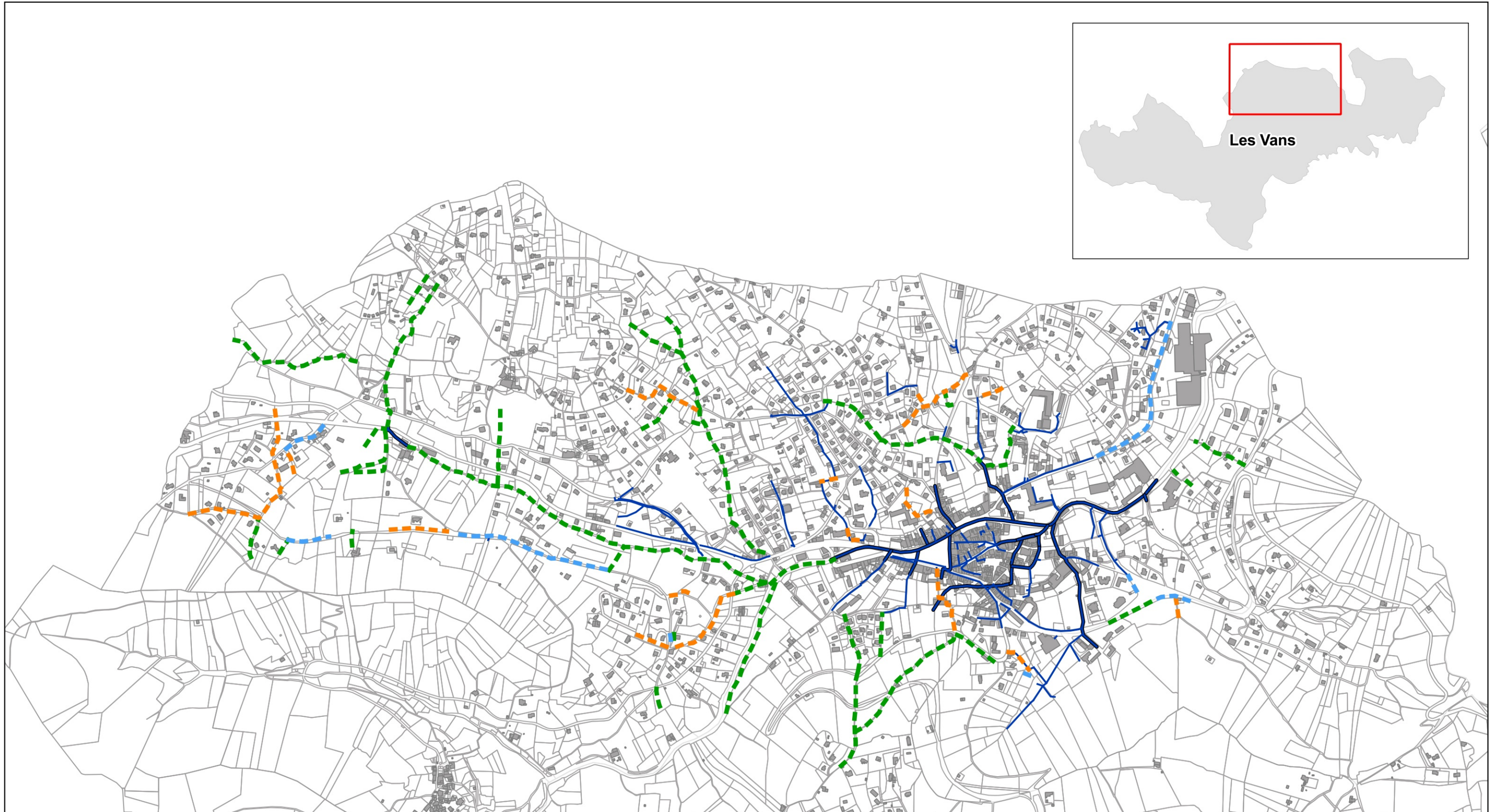
-  Aléa Fort
-  Aléa Moyen
-  Aléa faible



Echelle :
1 / 10 000
0 200 m

Plan des réseaux d'assainissement des eaux pluviales

Source : Fond cadastral - commune des Vans



LEGENDE

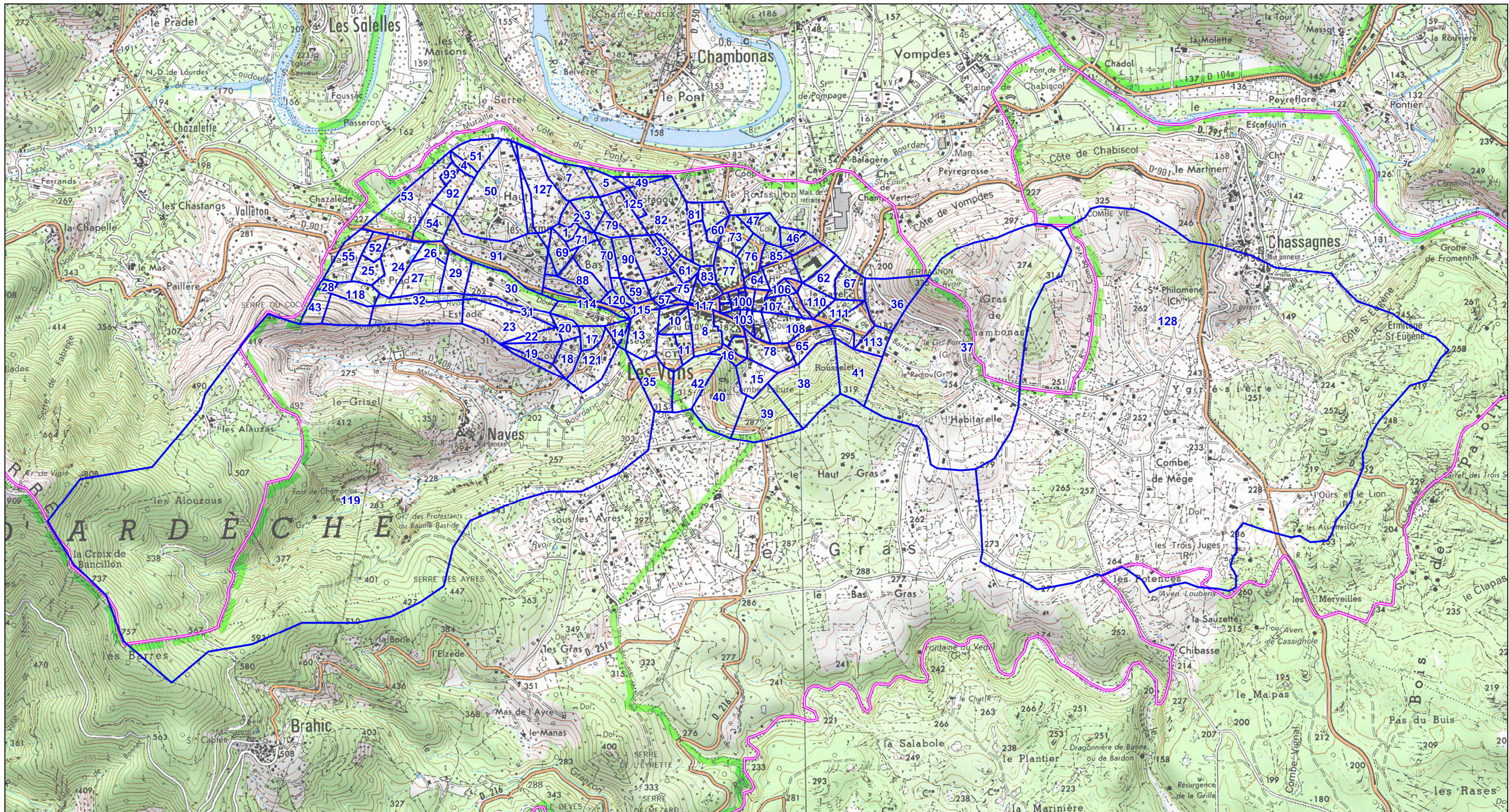
— Réseau d'eaux pluviales — Galerie d'eaux pluviales - - - Caniveau - - - Calade - - - Fosse





1:10 000
0 100 200 m

Sous bassins versants

Source : fonds de carte IGN



LEGENDE

-  Limite communale
-  Limite des sous bassins versants

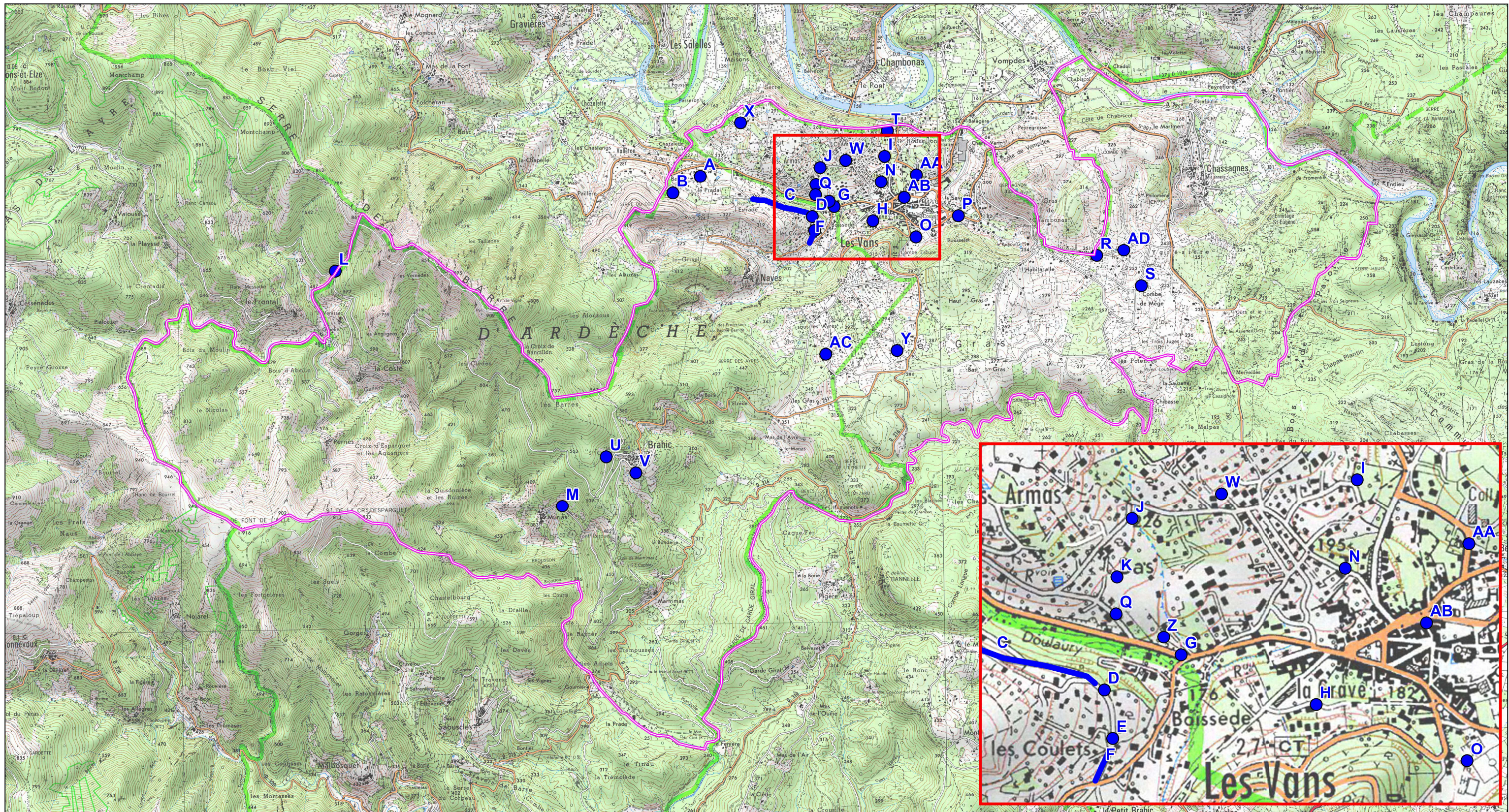


Echelle :
1 / 15 000





Localisation des dysfonctionnements

Source : fonds de carte IGN



LEGENDE

-  Limite communale
-  Localisation des dysfonctionnements



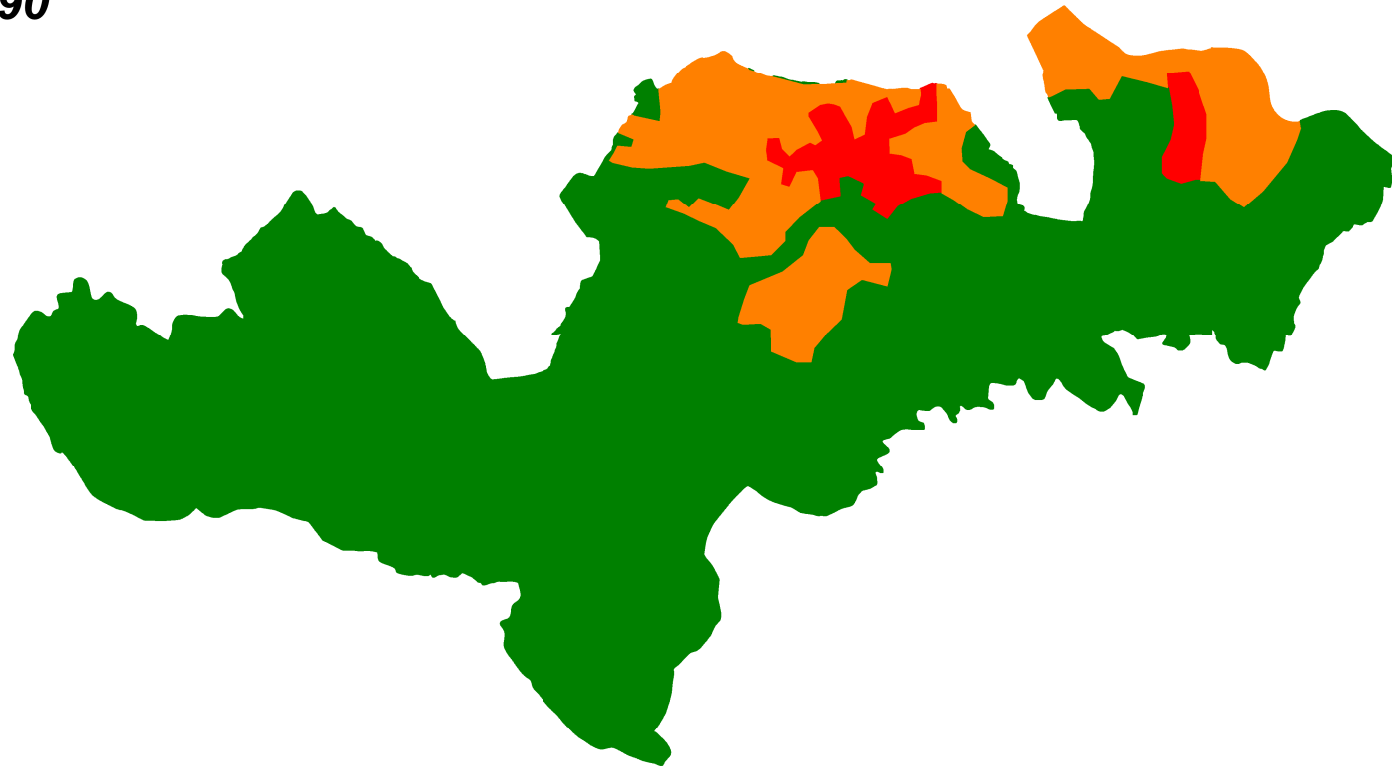
Echelle :
1 / 35 000



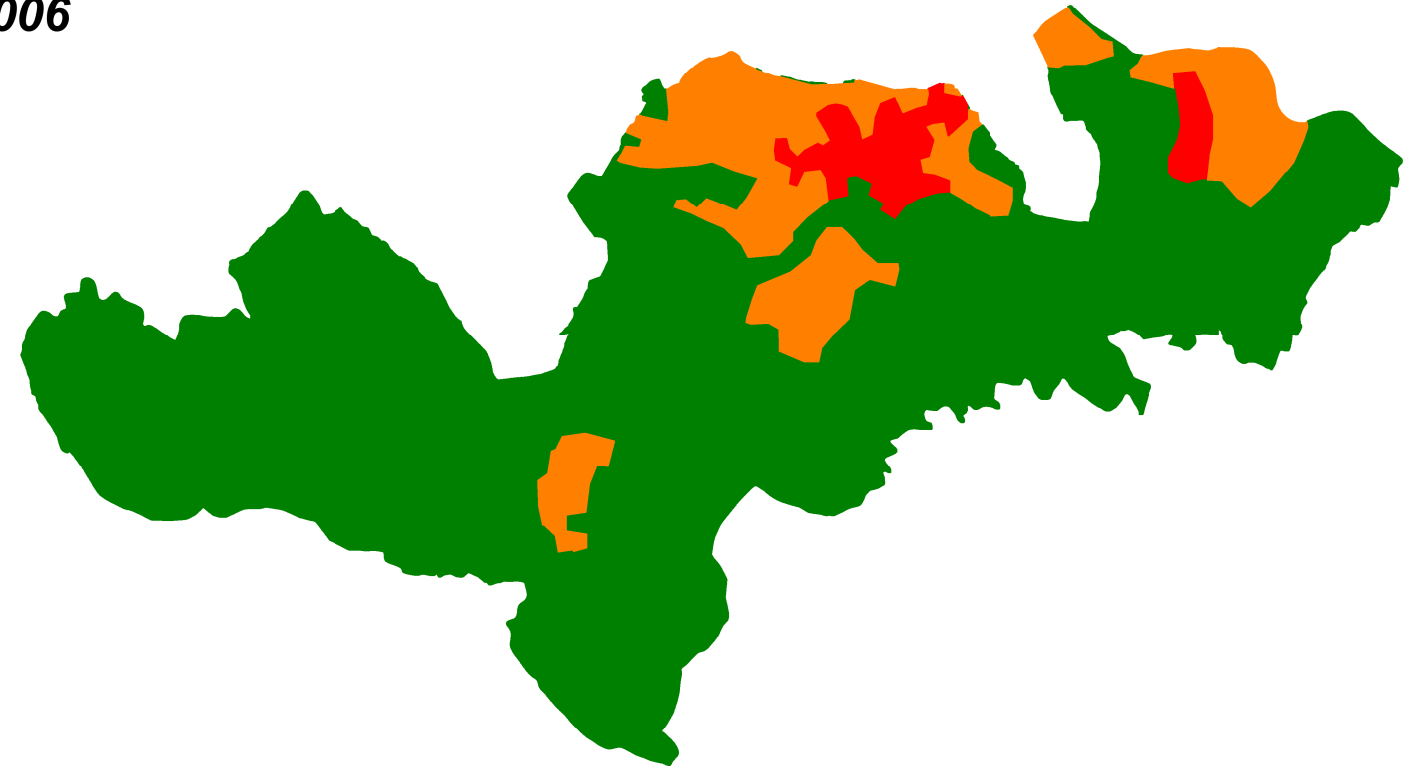
Evolution de l'occupation des sols de 1990 à 2012

Source : CLC

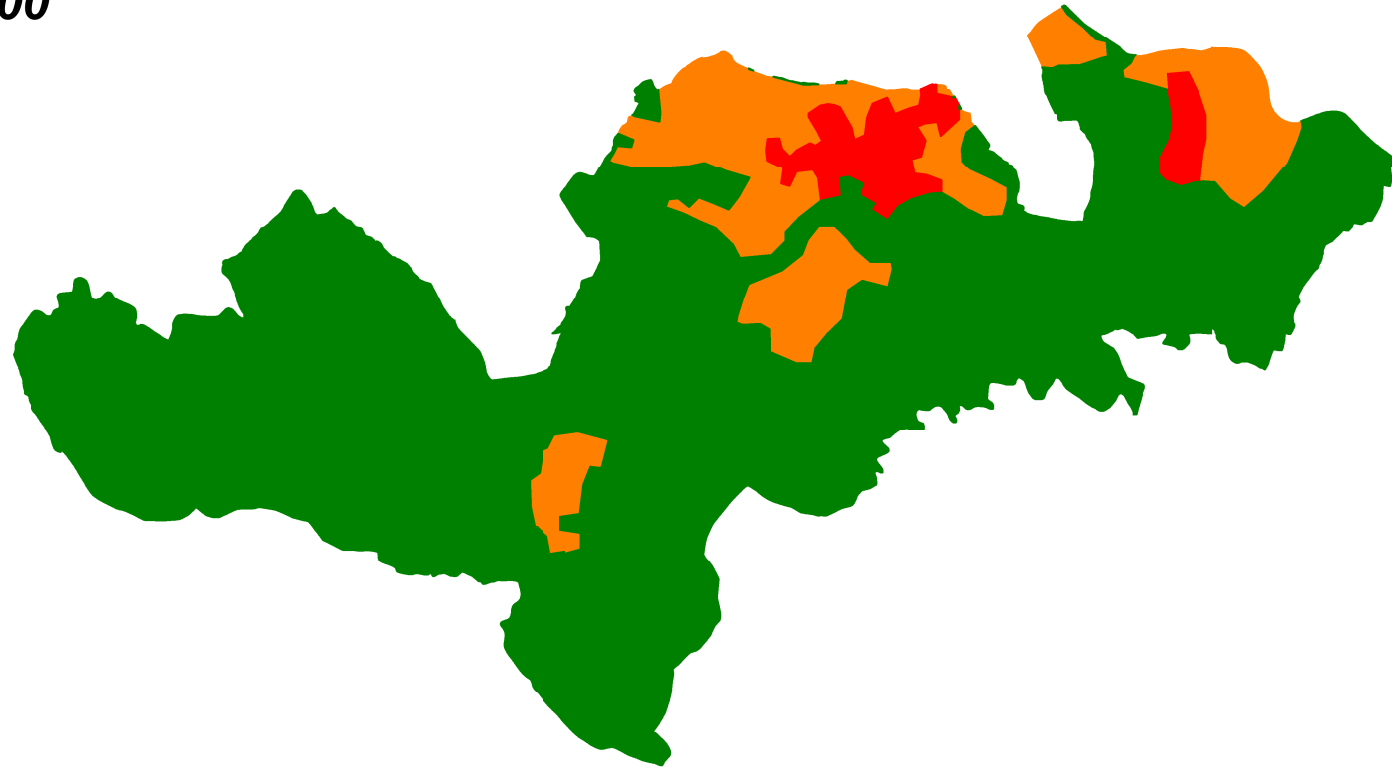
1990



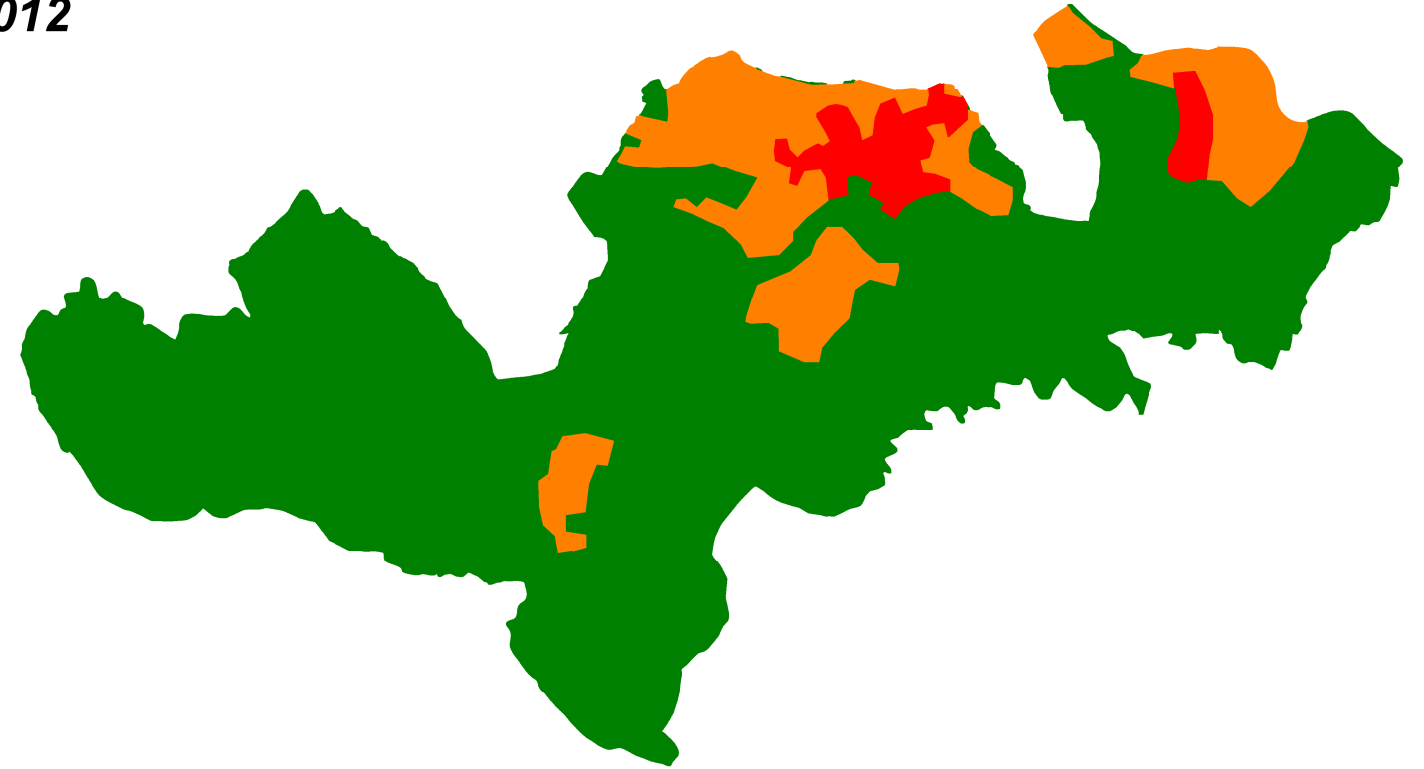
2006






2000



2012



LEGENDE

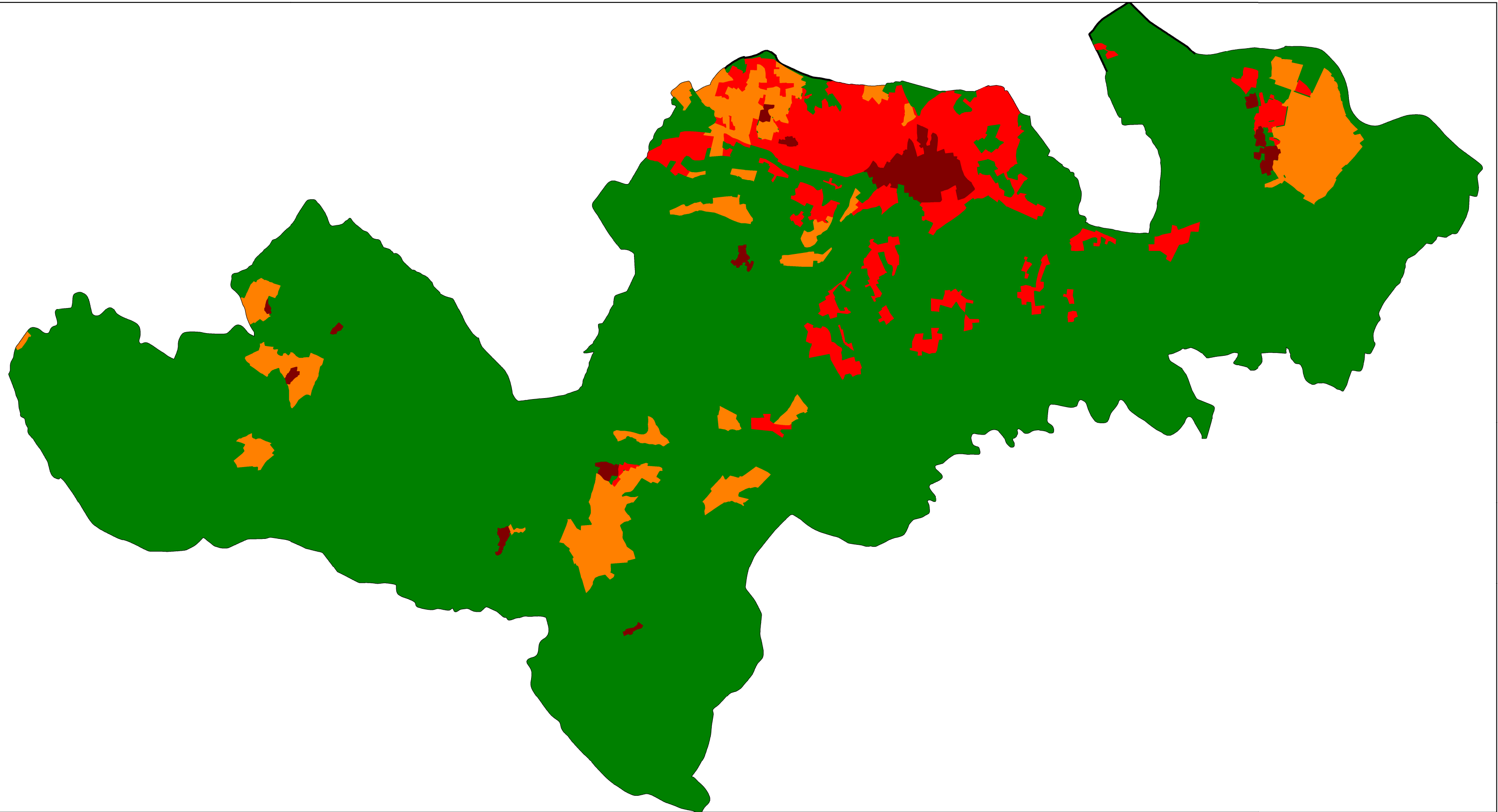
-  Zones urbaines
-  Surfaces agricoles
-  Forêts et landes







Echelle :
1 / 65 000
0 1300 m

Occupation des sols en 2015

Source : PLU aout 2015



LEGENDE

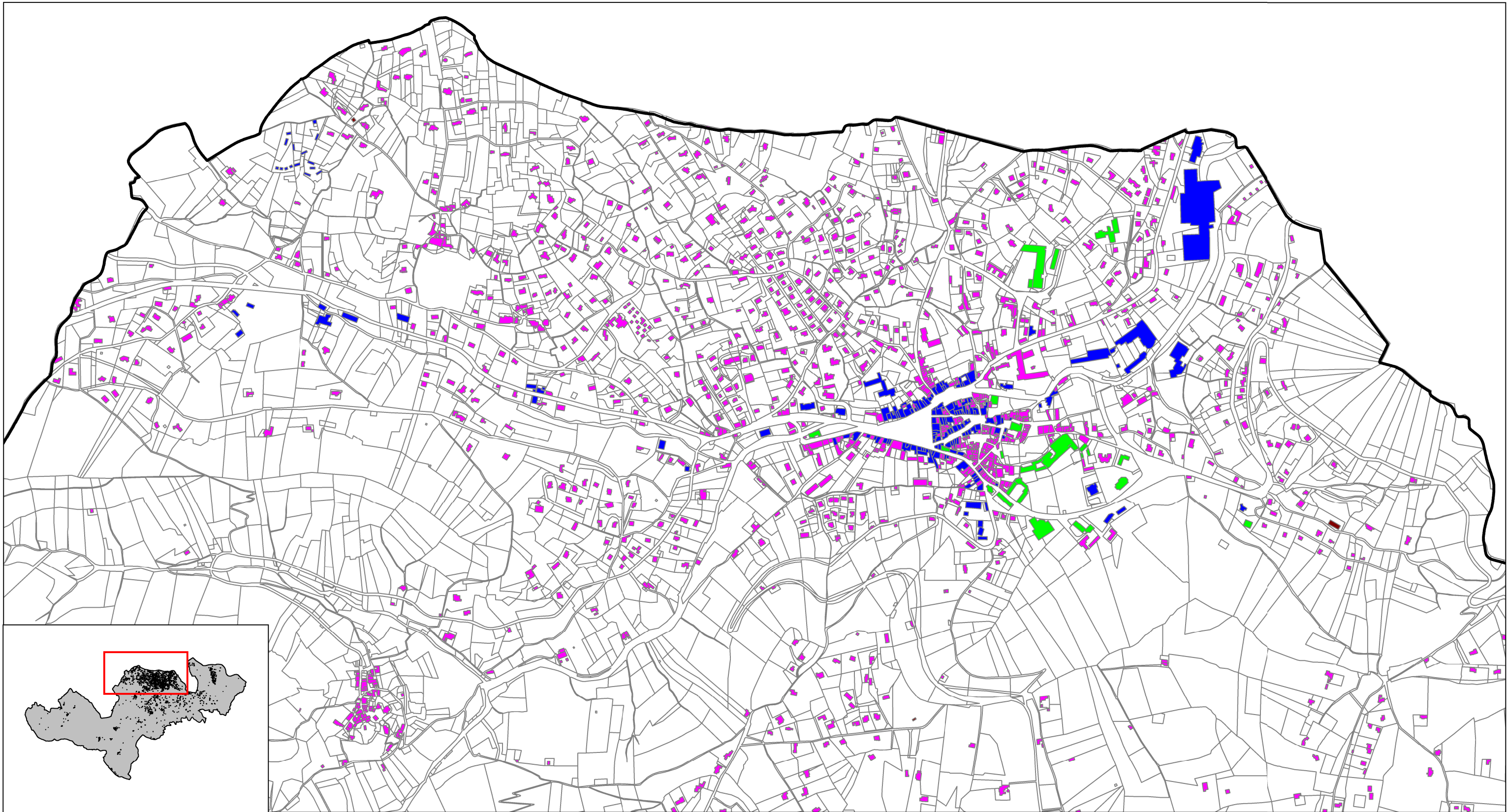
- | | | | | | |
|---|---------------------|---|-----------------|--|------------------|
|  | Centre urbain dense |  | Zones agricoles |  | Zones naturelles |
|  | Secteur urbanisé | | | | |



Echelle :
1 / 30 000
0 600 m

Typologie des enjeux

Source : Cadastre



LEGENDE

- | | | | |
|---|---|---|---|
|  ERP, bâtiments publics, équipements |  Habitat |  Commerces, entreprises, industries |  Bâtiments agricoles |
|---|---|---|---|



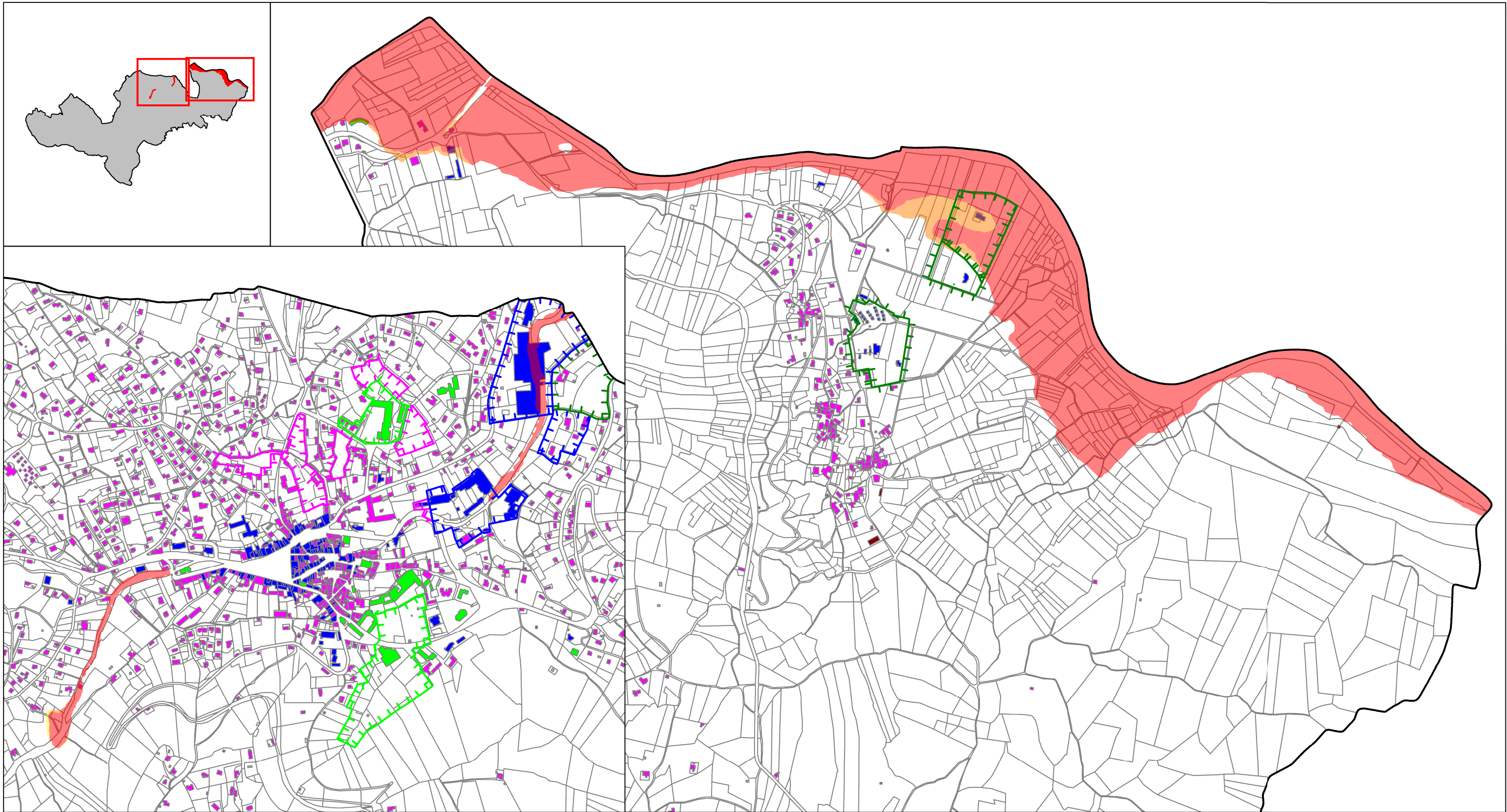
Echelle :

1 / 9 000

0 180 m

Premier croisement aléas-enjeux

Source : DDT07 + Cadastre



LEGENDE

Aléa inondation

- Aléa Fort
- Aléa Moyen
- Aléa faible

Typologie des bâtiments

- ERP
- Habitat

- Commerces, entreprises, industries
- Bâtiments agricoles

Zonage du PLU

- Zone à vocation d'équipement public ou d'intérêt collectif
- Zone d'extension de l'urbanisation

- Zone à vocation d'activités économiques
- Zone à vocation d'accueil touristiques



Echelle :

1 / 10 000

0 200 m