



Communauté de communes du Val d'Amour (CCVA)

Etude prospective de transfert des compétences
eau potable et assainissement collectif

Phase 2 : Prospective

Conseil communautaire du 13 octobre 2016

Table des matières

Rappel du contexte	3
1. L'eau potable	4
2. L'assainissement collectif	13

Rappel du contexte

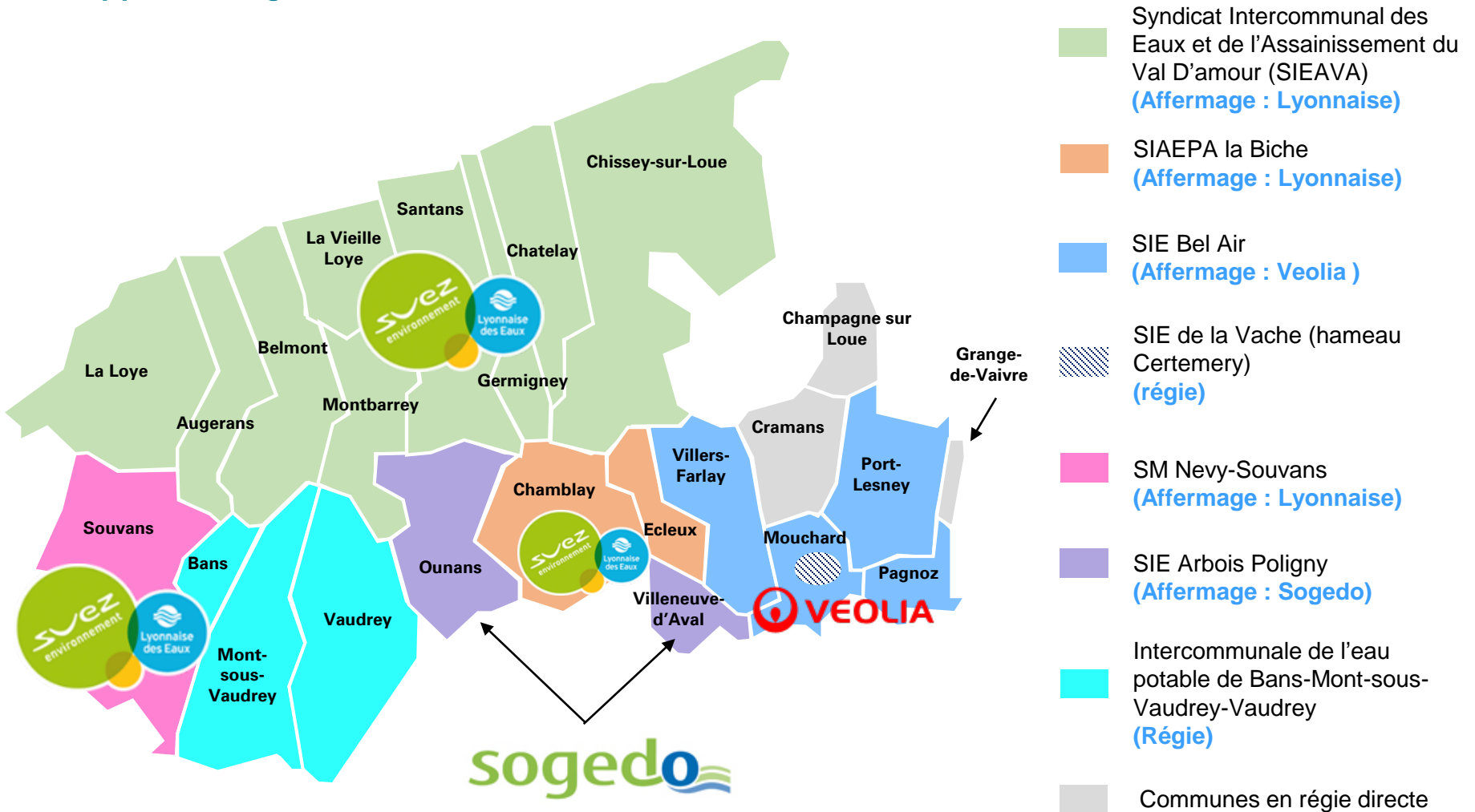
- Le Schéma Départemental de Coopération Intercommunale (SDCI) du Jura, pris par arrêté préfectoral du 29/03/2016, indique que la CCVA bénéficie d'un **régime dérogatoire compte tenu de sa faible densité de population (34,1 hbts/km²) et n'est pas donc pas concernée par une fusion** avec des communautés de communes et/ou d'agglomération voisines.
Cependant, le Préfet du Jura a validé, à effet du 1^{er} janvier 2017, **la fusion des trois communautés de communes que sont la CC du Pays de Salins, la CC Arbois, Vignes et Villages ainsi que la CC du Comté de Grimont (impact sur les dissolutions de syndicats à effet du 01/01/2017 ?)** .
- La loi NOTRe prévoit un **renforcement des compétences obligatoires notamment à échéance du 1^{er} janvier 2020** (optionnelles à effet du 01/01/2017) pour :
 - « **l'Eau Potable (EP)** »
 - « **l'Assainissement** » : comprenant **l'Assainissement Collectif (AC), Non Collectif (ANC) et les eaux pluviales** suite à la réponse faite au JO de l'Assemblée Nationale le 29/12/2015 à Mr Damien ABAD (Député de l'Ain) et confirmation par une circulaire publiée l'été 2016.
- A ce jour, les compétences EP et AC (collecte) sont **communales ou syndicales** selon les communes membres de la CCVA. **La CCVA est déjà compétente pour le transport et le traitement des eaux usées de l'AC et pour la compétence ANC.**



1. L' Eau Potable (EP)

1. L'Eau Potable (EP)

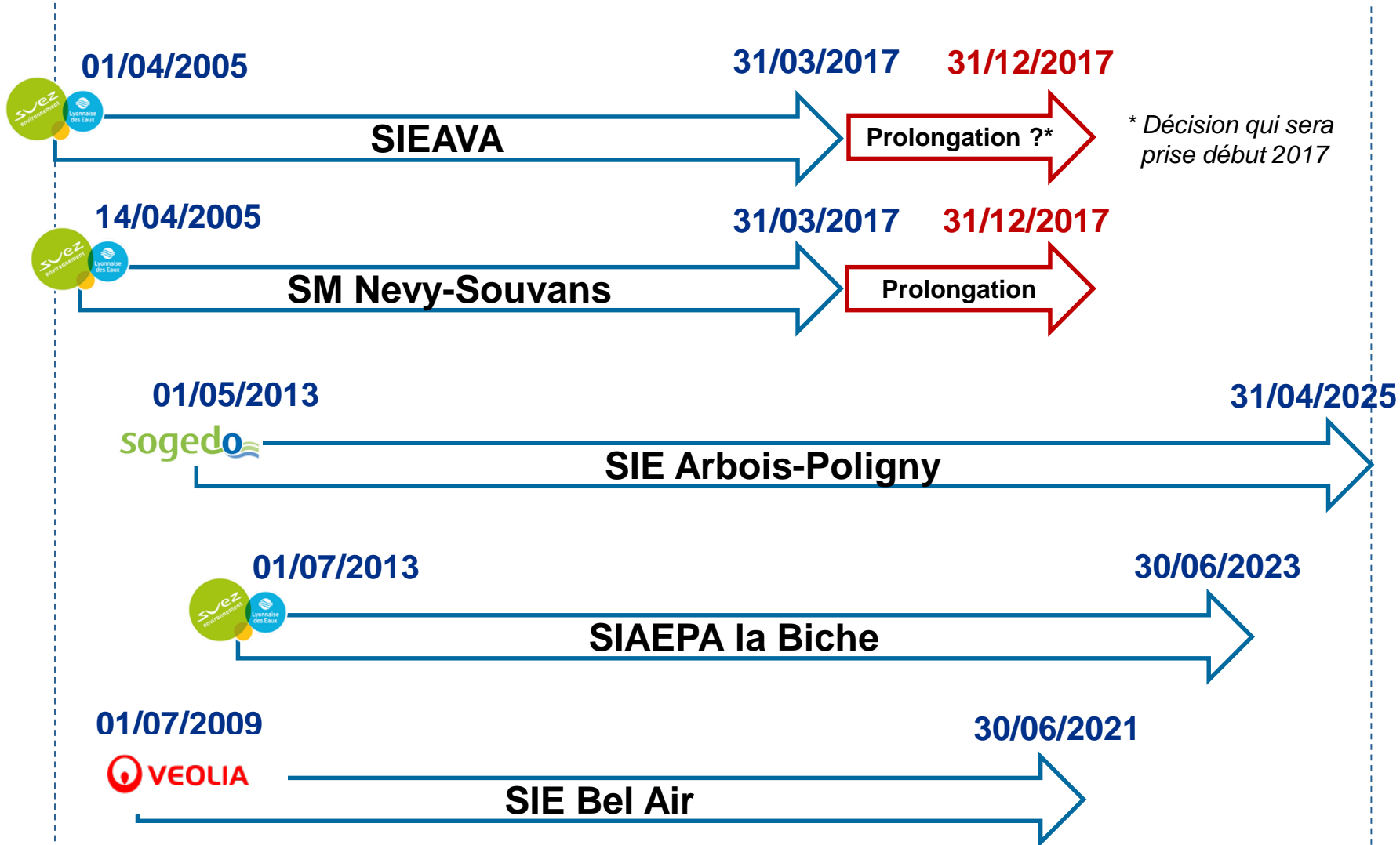
Rappel de l'organisation de l'EP sur le territoire de la CCVA



Sources : contrats d'affermage des syndicats, RPQS 2015

1. L'Eau Potable (EP)

Rappel des échéances des contrats d'affermage de l'EP



Sources : contrats d'affermage des syndicats, RPQS 2015

1. L'Eau Potable (EP)

Tarifs appliqués 2015 (hors TVA, sur la base d'une consommation de 120 m³) des syndicats

Les syndicats	Tarifs de l'EP, en €HT/m ³ , appliqués en 2015				
	Tarifs des délégataires (€HT/m ³)		Tarifs des syndicats (€HT/m ³)		Tarifs globaux (€HT/m ³)
	Parts fixes (€ HT)	Parts variables (€ HT/m ³)	Parts fixes (€ HT)	Parts variables (€ HT/m ³)	Sur la base d'une consommation de 120 m ³
SIEA La Biche	50,10	0,4509 ≤ 20 m ³ 0,7665 > 20 m ³	21,60	0,17	1,48
SIEAVA	42,78	1,5274 ≤ 20 m ³ 0,3788 > 20 m ³	28,00	0,50	1,66
SIE Bel Air	45,16	1,157	65,00	0,40	2,48
SM Nevy-Souvans	52,86	1,9277 ≤ 20 m ³ 0,2561 > 20 m ³	30,00	0,55	1,78
SIE Arbois-Poligny	30,32	1,515 ≤ 20 m ³ 0,266 > 20 m ³	38,12	0,75	1,80
Syndicat L'intercommunale			42,65*	1,33*	1,69
SIE de la Vache			80,57*	1,28*	1,95

* Tarifs HT calculés, TVA en dedans au taux de 5,5% car non assujettis à la TVA (à valider)

1

2

3

1

Tarifs HT (parts fixes et variables) contractuels qui seront appliqués jusqu'à la fin de chacun des différents contrats de Délégation de Service Public (DSP)

2

Parts fixes HT à harmoniser sur une durée à déterminer

3

Parts variables HT à harmoniser sur une durée à déterminer

1. L'Eau Potable (EP)

Tarifs appliqués (hors TVA, sur la base d'une consommation de 120 m³) des communes

Les communes

	Tarifs de l'EP, en €HT/m ³ , appliqués en 2015		
	Tarifs des communes (€HT/m ³)		Tarifs globaux (€HT/m ³)
	Parts fixes (€ HT)	Parts variables (€ HT/m ³)	Sur la base d'une consommation de 120 m ³
Cramans	45,50*	0,43*	0,81
Champagne-sur-Loue	37,91*	1,31*	1,63
Grange-de-Vaivre	20,85*	1,00* ≤ 500 m ³ 0,95* > 500 m ³	1,17

1

2

* Tarifs HT calculés, TVA en dedans, au taux de 5,5% car non assujettis à la TVA (à valider)

1 Parts fixes HT à harmoniser sur une durée à déterminer

2 Parts variables HT à harmoniser sur une durée à déterminer

1. L'Eau Potable (EP)

Tarif cible 2015 harmonisé part fixe HT 2015 : récapitulatif

	Syndicat	Tarif cible global harmonisé Part fixe €HT	Tarifs parts fixes globaux actuels €HT
Augerans	SIEAVA (DSP)	76,39	70,78
Bans	L'interco. (régie)	62,48	42,65
Belmont	SIEAVA (DSP)	76,39	70,78
Chamblay	SIAEPA La Biche (DSP)	83,71	71,70
Champagne-sur-Loue	régie	62,48	37,91
Chatelay	SIEAVA (DSP)	76,39	70,78
Chissey-sur-Loue	SIEAVA (DSP)	76,39	70,78
Cramans	régie	62,48	45,50
Ecleux	SIAEPA La Biche (DSP)	83,71	71,70
Germigney	SIEAVA (DSP)	76,39	70,78
Grange de Vaivre	régie	62,48	20,85
La Loye	SIEAVA (DSP)	76,39	70,78
La Vieille Loye	SIEAVA (DSP)	76,39	70,78
Montbarrey	SIEAVA (DSP)	76,39	70,78
Mont-sous-Vaudrey	L'interco. (régie)	62,48	42,65
Mouchard	SIE Bel Air (DSP)	78,77	110,16
Ounans	SIE Arbois-Poligny (DSP)	63,93	68,44
Pagnoz	SIE Bel Air (DSP)	78,77	110,16
Port Lesney	SIE Bel Air (DSP)	78,77	110,16
Santans	SIEAVA (DSP)	76,39	70,78
Souvans	SM Nevy-Souvans (DSP)	86,47	82,86
Vaudrey	L'interco. (régie)	62,48	42,65
Villeneuve d'Aval	SIE Arbois-Poligny (DSP)	63,93	68,44
Villers-Farlay	SIE Bel Air (DSP)	78,77	110,16
Hameau de Certmery	SIE de la Vache (régie)	62,48	80,57

*Tarif correspondant à la part « DSP » harmonisée aux cinq collectivités en régie

** Tarifs du délégataire actuel

1. L'Eau Potable (EP)

Tarif cible 2015 harmonisé part variable HT 2015 : récapitulatif

	Syndicat	Tarif cible global harmonisé Part variable €HT/m3	Tarifs cibles globaux actuels Parts variables €HT/m3
Augerans	SIEAVA (DSP)	1,9374 ≤ 20 m3 0,7888 > 20 m3	2,0274 ≤ 20 m3 0,8788 > 20 m3
Bans	L'interco. (régie)	1,15	1,33
Belmont	SIEAVA (DSP)	1,9374 ≤ 20 m3 0,7888 > 20 m3	2,0274 ≤ 20 m3 0,8788 > 20 m3
Chamblay	SIAEPA La Biche (DSP)	0,8609 ≤ 20 m3 1,1765 > 20 m3	0,6209 ≤ 20 m3 0,9365 > 20 m3
Champagne-sur-Loue	régie	1,15	1,31
Chatelay	SIEAVA (DSP)	1,9374 ≤ 20 m3 0,7888 > 20 m3	2,0274 ≤ 20 m3 0,8788 > 20 m3
Chissey-sur-Loue	SIEAVA (DSP)	1,9374 ≤ 20 m3 0,7888 > 20 m3	2,0274 ≤ 20 m3 0,8788 > 20 m3
Cramans	régie	1,15	0,43
Ecleux	SIAEPA La Biche (DSP)	0,8609 ≤ 20 m3 1,1765 > 20 m3	0,6209 ≤ 20 m3 0,9365 > 20 m3
Germigney	SIEAVA (DSP)	1,9374 ≤ 20 m3 0,7888 > 20 m3	2,0274 ≤ 20 m3 0,8788 > 20 m3
Grange de Vaivre	régie	1,15	1,00 ≤ 500 m3 0,95 > 500 m3
La Loye	SIEAVA (DSP)	1,9374 ≤ 20 m3 0,7888 > 20 m3	2,0274 ≤ 20 m3 0,8788 > 20 m3
La Vieille Loye	SIEAVA (DSP)	1,9374 ≤ 20 m3 0,7888 > 20 m3	2,0274 ≤ 20 m3 0,8788 > 20 m3
Montbarrey	SIEAVA (DSP)	1,9374 ≤ 20 m3 0,7888 > 20 m3	2,0274 ≤ 20 m3 0,8788 > 20 m3
Mont-sous-Vaudrey	L'interco. (régie)	1,15	1,33
Mouchard	SIE Bel Air (DSP)	1,567	1,557
Ounans	SIE Arbois-Poligny (DSP)	1,925 ≤ 20 m3 0,676 > 20 m3	2,265 ≤ 20 m3 1,016 > 20 m3
Pagnoz	SIE Bel Air (DSP)	1,567	1,557
Port Lesney	SIE Bel Air (DSP)	1,567	1,557

*Tarif correspondant à la part « DSP » harmonisée aux cinq collectivités en régie

** Tarifs du délégataire actuel

1. L'Eau Potable (EP)

Tarif cible 2015 harmonisé part variable HT 2015 : récapitulatif

	Syndicat	Tarif cible global harmonisé Part variable €HT/m3	Tarifs cibles globaux actuels Parts variables €HT/m3
Santans	SIEAVA (DSP)	1,9374 ≤ 20 m3 0,7888 > 20 m3	2,0274 ≤ 20 m3 0,8788 > 20 m3
Souvans	SM Nevy-Souvans (DSP)	2,3377 ≤ 20 m3 0,6661 > 20 m3	2,4777 ≤ 20 m3 0,8061 > 20 m3
Vaudrey	L'interco. (régie)	1,15	1,33
Villeneuve d'Aval	SIE Arbois-Poligny (DSP)	1,925 ≤ 20 m3 0,676 > 20 m3	2,265 ≤ 20 m3 1,016 > 20 m3
Villers-Farlay	SIE Bel Air (DSP)	1,567	1,557
Hameau de Certmery	SIE de la Vache (régie)	1,15	1,28

***Tarif correspondant à la part « DSP » harmonisée aux cinq collectivités en régie**

**** Tarifs du délégataire actuel**

1. L'Eau Potable (EP)

Tarif cible 2015 harmonisé par commune sur la base d'une consommation de 120 m³

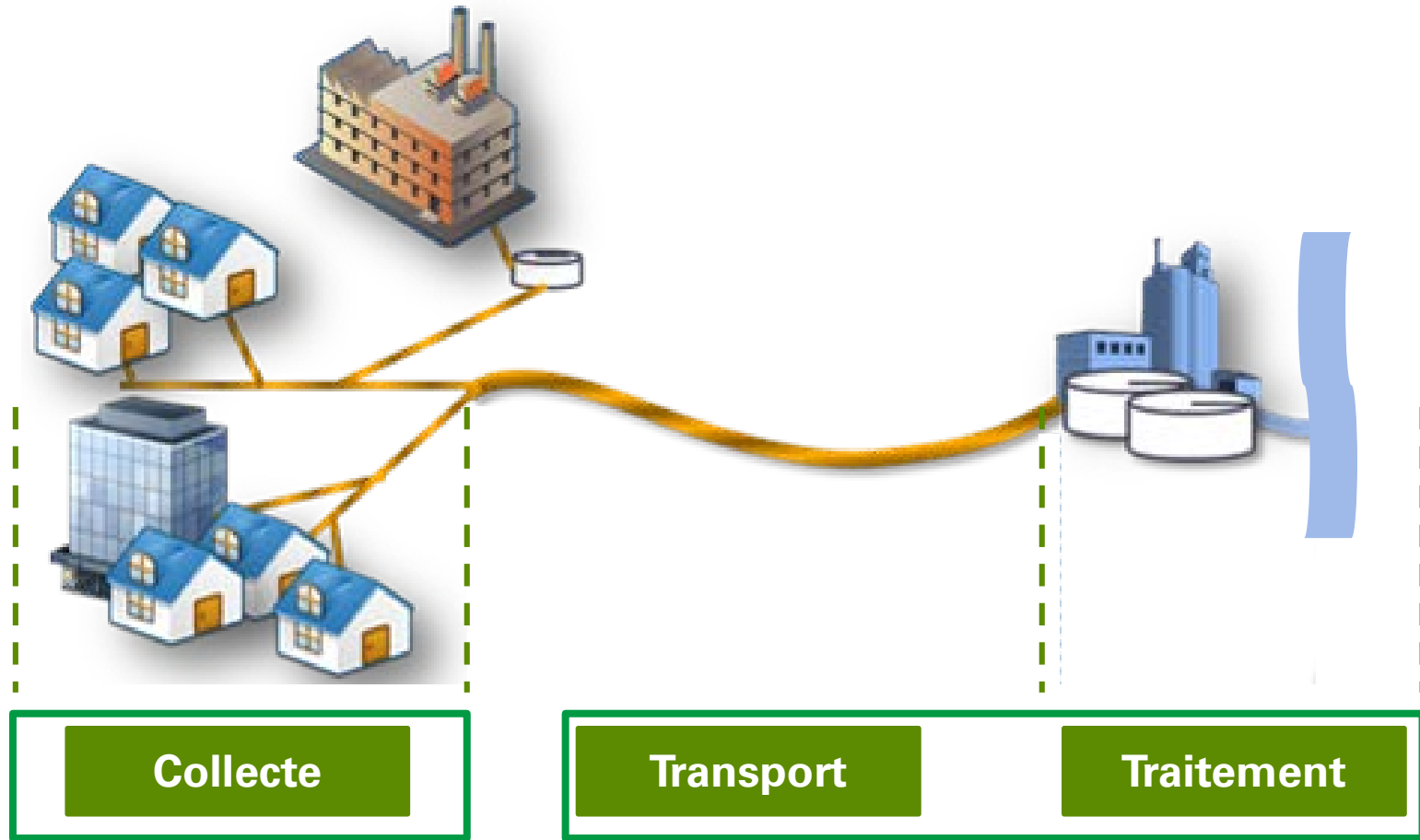
	Syndicat	Tarif cible global harmonisé en €HT par m3 sur la base d'une consommation de 120 m3	Tarif global actuel basé sur une consommation de 120 m3
Augerans	SIEAVA (DSP)	1,62	1,66
Bans	L'interco. (régie)	1,67	1,69
Belmont	SIEAVA (DSP)	1,62	1,66
Chamblay	SIAEPA La Biche (DSP)	1,82	1,48
Champagne-sur-Loue	régie	1,67	1,63
Chatelay	SIEAVA (DSP)	1,62	1,66
Chissey-sur-Loue	SIEAVA (DSP)	1,62	1,66
Cramans	régie	1,67	0,81
Ecleux	SIAEPA La Biche (DSP)	1,82	1,48
Germigney	SIEAVA (DSP)	1,62	1,66
Grange de Vaivre	régie	1,67	1,17
La Loye	SIEAVA (DSP)	1,62	1,66
La Vieille Loye	SIEAVA (DSP)	1,62	1,66
Montbarrey	SIEAVA (DSP)	1,62	1,66
Mont-sous-Vaudrey	L'interco. (régie)	1,67	1,69
Mouchard	SIE Bel Air (DSP)	2,22	2,48
Ounans	SIE Arbois-Poligny (DSP)	1,42	1,80
Pagnoz	SIE Bel Air (DSP)	2,22	2,48
Port Lesney	SIE Bel Air (DSP)	2,22	2,48
Santans	SIEAVA (DSP)	1,62	1,66
Souvans	SM Nevy-Souvans (DSP)	1,67	1,78
Vaudrey	L'interco. (régie)	1,67	1,69
Villeneuve d'Aval	SIE Arbois-Poligny (DSP)	1,42	1,80
Villers-Farlay	SIE Bel Air (DSP)	2,22	2,48
Hameau de Certmery	SIE de la Vache (régie)	1,67	1,95



2. L' Assainissement Collectif (AC)

2. L'Assainissement Collectif (AC)

Rappel de l'organisation de la compétence AC au sein du territoire de la CCVA



Compétence communale ou syndicale

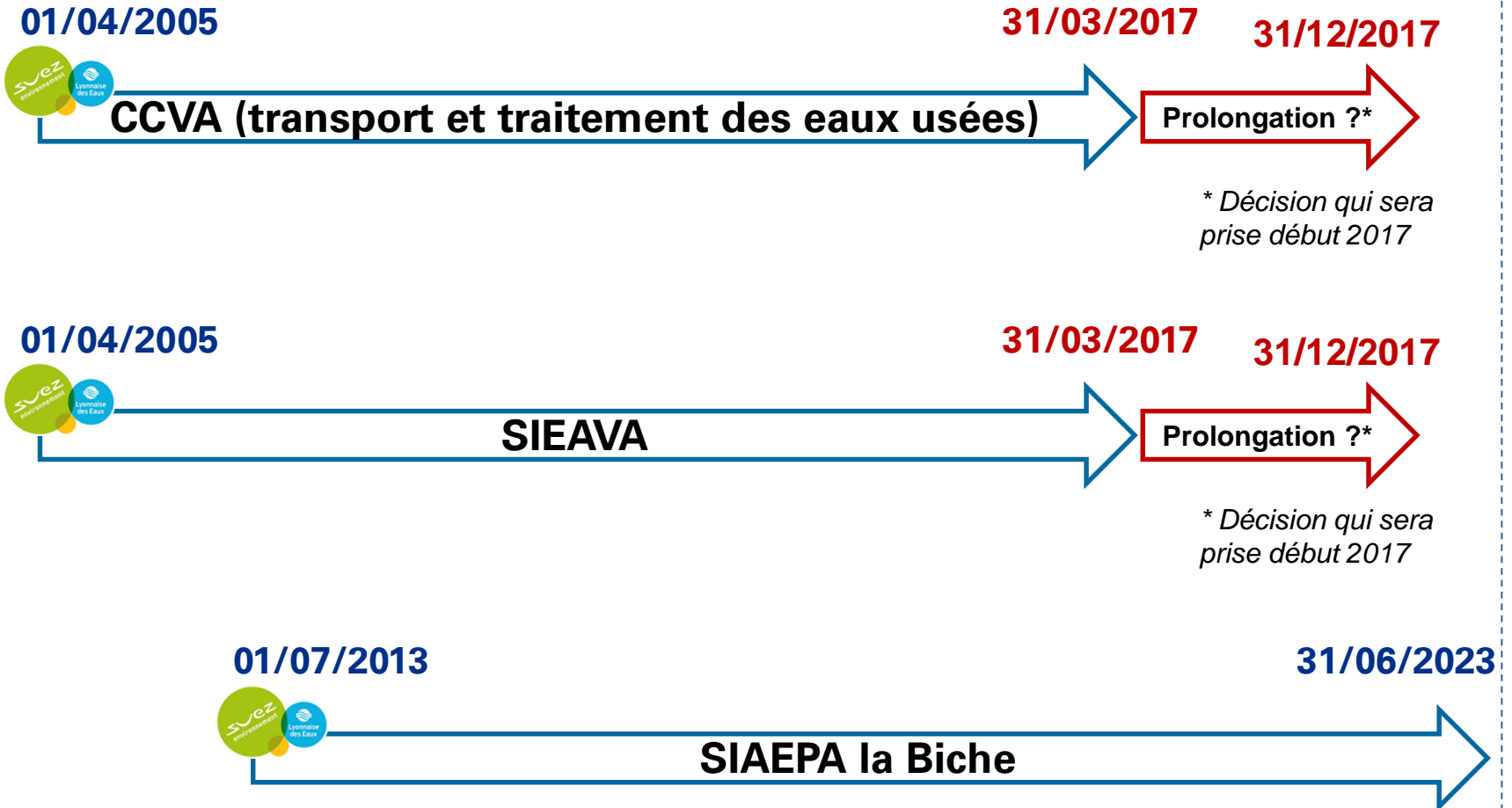
- *régies directes communales*
- *adhésion à un syndicat*
(*contrat de délégation de type affermage*)

Compétences CCVA

- *transport en régie et partiellement délégué*
- *traitement délégué en partie*

2. L'Assainissement Collectif (AC)

Rappel des échéances des contrats d'affermage des syndicats



Source : contrats d'affermage en cours des syndicats

2. L'Assainissement Collectif (AC)

Tarifs appliqués 2015 (hors TVA, sur la base d'une consommation de 120 m³) des syndicats

- Les syndicats (concernent 12 des 24 communes de la CCVA)

Tarifs de l'AC en €HT/m ³ appliqués en 2015							
	Tarifs des délégataires (€HT)		Tarifs des syndicats (€HT/m ³)		Tarifs CCVA (€HT/m ³)		Tarifs globaux (€HT/m ³)
	Parts fixes (€ HT)	Parts variables (€ HT/m ³)	Parts fixes (€ HT)	Parts variables (€ HT/m ³)	Parts fixes (€ HT)	Parts variables (€ HT/m ³)	Sur la base d'une consommation de 120 m ³
SIEA La Biche	15,00	0,165	66,00	0,55	30,00	1,15	2,79
SIEAVA	80,94	0,709	31,00	0,47	/	0,87	2,98

1

2

3

1

Tarifs HT (parts fixes et variables) contractuels qui seront appliqués jusqu'à la fin du contrat de Délégation de Service Public (DSP)

2

Parts fixes HT à harmoniser sur une durée à déterminer

3

Parts variables HT à harmoniser sur une durée à déterminer

2. L'Assainissement Collectif (AC)

Tarifs appliqués 2015 (hors TVA, sur la base d'une consommation de 120 m³) des communes

- Les communes (concernent 8 communes sur 24 de la CCVA)

Tarifs de l'AC en €HT/m ³ appliqués en 2015					
	Tarifs des communes (€HT/m ³)		Tarif CCVA (€HT/m ³)		Tarifs globaux (€HT/m ³)
	Parts fixes (€ HT)	Parts variables (€ HT/m ³)	Parts fixes (€ HT)	Parts variables (€ HT/m ³)	Sur la base d'une consommation de 120 m ³
Cramans	/	0,15*	30,00**	1,15**	1,55**
Mouchard	20,00	0,31	30,00	1,15	1,88
Pagnoz	27,30*	0,45*	30,00	1,15	2,08
Ounans	15,50*	0,20*	30,00	1,15	1,73
Port-Lesney	12,70*	0,81*	30,00	1,15	2,32
Vaudrey	9,10*	0,23*	30,00	1,15	1,71
Bans	Pas de redevance	Pas de redevance	30,00	1,15	1,40
Mont-sous-Vaudrey	/	0,59*	30,00	1,15	1,99

1

2

1 Parts fixes HT à harmoniser sur une durée à déterminer

2 Parts variables HT à harmoniser sur une durée à déterminer

* Tarifs HT calculés, TVA en dedans, au taux de 10%

**Vérifications à faire sur la commune de Cramans sur le mode de collecte de TVA

Sources : RPQS 2015, délibérations

2. L'Assainissement Collectif (AC)

Tarif cible 2015 harmonisé part fixe HT 2015 : récapitulatif

	Syndicat	Tarif cible global harmonisé Part fixe €HT	Tarifs globaux parts fixes actuels €HT
Augerans	SIEAVA (DSP)	102,49	111,94
Bans	SPANC	/	/
Belmont	SIEAVA (DSP)	102,49	111,94
Chamblay	SIAEPA La Biche (DSP)	66,55	111,00
Champagne-sur-Loue	SPANC	/	/
Chatelay	SIEAVA (DSP)	102,49	111,94
Chissey-sur-Loue	SIEAVA (DSP)	102,49	111,94
Cramans	régie	54,97	30,00
Ecleux	SIAEPA La Biche (DSP)	66,55	111,00
Germigney	SIEAVA (DSP)	102,49	111,94
Grange de Vaivre	SPANC	/	/
La Loye	SIEAVA (DSP)	102,49	111,94
La Vieille Loye	SIEAVA (DSP)	102,49	111,94
Montbarrey	SIEAVA (DSP)	102,49	111,94
Mont-sous-Vaudrey	régie	54,97	30,00
Mouchard	régie	54,97	50,00
Ounans	régie	54,97	45,50
Pagnoz	régie	54,97	57,30
Port Lesney	régie	54,97	42,70
Santans	SIEAVA (DSP)	102,49	111,94
Souvans	SPANC	/	/
Vaudrey	régie	54,97	39,10
Villeneuve d'Aval	SPANC	/	/
Villers-Farlay	SIAEPA La Biche (DSP)	66,55	111,00

*Tarif correspondant à la part « DSP » harmonisée aux cinq collectivités en régie

** Tarifs du délégataire actuel

2. L'Assainissement Collectif (AC)

Tarif cible 2015 harmonisé part variable HT 2015 : récapitulatif

	Syndicat	Tarif cible global harmonisé Part variable €HT/m3	Tarifs globaux parts variables actuels €HT
Augerans	SIEAVA (DSP)	1,97	2,049
Bans	SPANC	/	/
Belmont	SIEAVA (DSP)	1,97	2,049
Chamblay	SIAEPA La Biche (DSP)	1,71	1,865
Champagne-sur-Loue	SPANC	/	/
Chatelay	SIEAVA (DSP)	1,97	2,049
Chissey-sur-Loue	SIEAVA (DSP)	1,97	2,049
Cramans	régie	1,69	1,30
Ecleux	SIAEPA La Biche (DSP)	1,71	1,865
Germigney	SIEAVA (DSP)	1,97	2,049
Grange de Vaivre	SPANC	/	/
La Loye	SIEAVA (DSP)	1,97	2,049
La Vieille Loye	SIEAVA (DSP)	1,97	2,049
Montbarrey	SIEAVA (DSP)	1,97	2,049
Mont-sous-Vaudrey	régie	1,69	1,74
Mouchard	régie	1,69	1,46
Ounans	régie	1,69	1,35
Pagnoz	régie	1,69	1,60
Port Lesney	régie	1,69	1,96
Santans	SIEAVA (DSP)	1,97	2,049
Souvans	SPANC	/	/
Vaudrey	régie	1,69	1,38
Villeneuve d'Aval	SPANC	/	/
Villers-Farlay	SIAEPA La Biche (DSP)	1,71	1,865

*Tarif correspondant à la part « DSP » harmonisée aux cinq collectivités en régie

** Tarifs du délégataire actuel

2. L'Assainissement Collectif (AC)

Tarif cible 2015 harmonisé par commune sur la base d'une consommation de 120 m³

	Syndicat	Tarif cible global harmonisé en €HT par m3 sur la base d'une consommation de 120 m3	Tarif actuel global €HT par m3 sur la base d'une consommation de 120 m3
Augerans	SIEAVA (DSP)	2,82	2,98
Bans	SPANC	/	/
Belmont	SIEAVA (DSP)	2,82	2,98
Chamblay	SIAEPA La Biche (DSP)	2,26	2,79
Champagne-sur-Loue	SPANC	/	/
Chatelay	SIEAVA (DSP)	2,82	2,98
Chissey-sur-Loue	SIEAVA (DSP)	2,82	2,98
Cramans	régie	2,15	1,55
Ecleux	SIAEPA La Biche (DSP)	2,26	2,79
Germigney	SIEAVA (DSP)	2,82	2,98
Grange de Vaivre	SPANC	/	/
La Loye	SIEAVA (DSP)	2,82	2,98
La Vieille Loye	SIEAVA (DSP)	2,82	2,98
Montbarrey	SIEAVA (DSP)	2,82	2,98
Mont-sous-Vaudrey	régie	2,15	1,99
Mouchard	régie	2,15	1,88
Ounans	régie	2,15	1,73
Pagnoz	régie	2,15	2,08
Port Lesney	régie	2,15	2,32
Santans	SIEAVA (DSP)	2,82	2,98
Souvans	SPANC	/	/
Vaudrey	régie	2,15	1,71
Villeneuve d'Aval	SPANC	/	/
Villers-Farlay	SIAEPA La Biche (DSP)	2,26	2,79



Contact

Jean-Michel Cochet

KPMG Secteur public

Tél. : 03 71 87 90 08

jmcochet@kpmg.fr

www.kpmg.fr

kpmg.fr



© 2016 KPMG France, membre français du réseau KPMG International constitué de cabinets indépendants adhérents de KPMG International Cooperative, une entité de droit suisse. Tous droits réservés. Le nom KPMG et le logo sont des marques déposées ou des marques de KPMG International. **[Imprimé en France] [A usage interne].**

Les informations contenues dans ce document sont d'ordre général et ne sont pas destinées à traiter les particularités d'une personne ou d'une entité. Bien que nous fassions tout notre possible pour fournir des informations exactes et appropriées, nous ne pouvons garantir que ces informations seront toujours exactes à une date ultérieure. Elles ne peuvent ni ne doivent servir de support à des décisions sans validation par les professionnels ad hoc. KPMG France est membre du réseau KPMG constitué de cabinets indépendants adhérents de KPMG International Cooperative (« KPMG International »), une entité de droit suisse. KPMG International ne propose pas de services aux clients. Aucun cabinet membre n'a le droit d'engager KPMG International ou les autres cabinets membres vis-à-vis des tiers. KPMG International n'a le droit d'engager aucun cabinet membre.