



DEPARTEMENT DE CORSE DU SUD  
**COMMUNAUTE  
 DE COMMUNES  
 DU SARTENAIS VALINCO**

Réalisation des réseaux de transfert  
 des eaux usées du littoral Sud d'Olmeto

## AVANT PROJET SOMMAIRE

Plan général des travaux

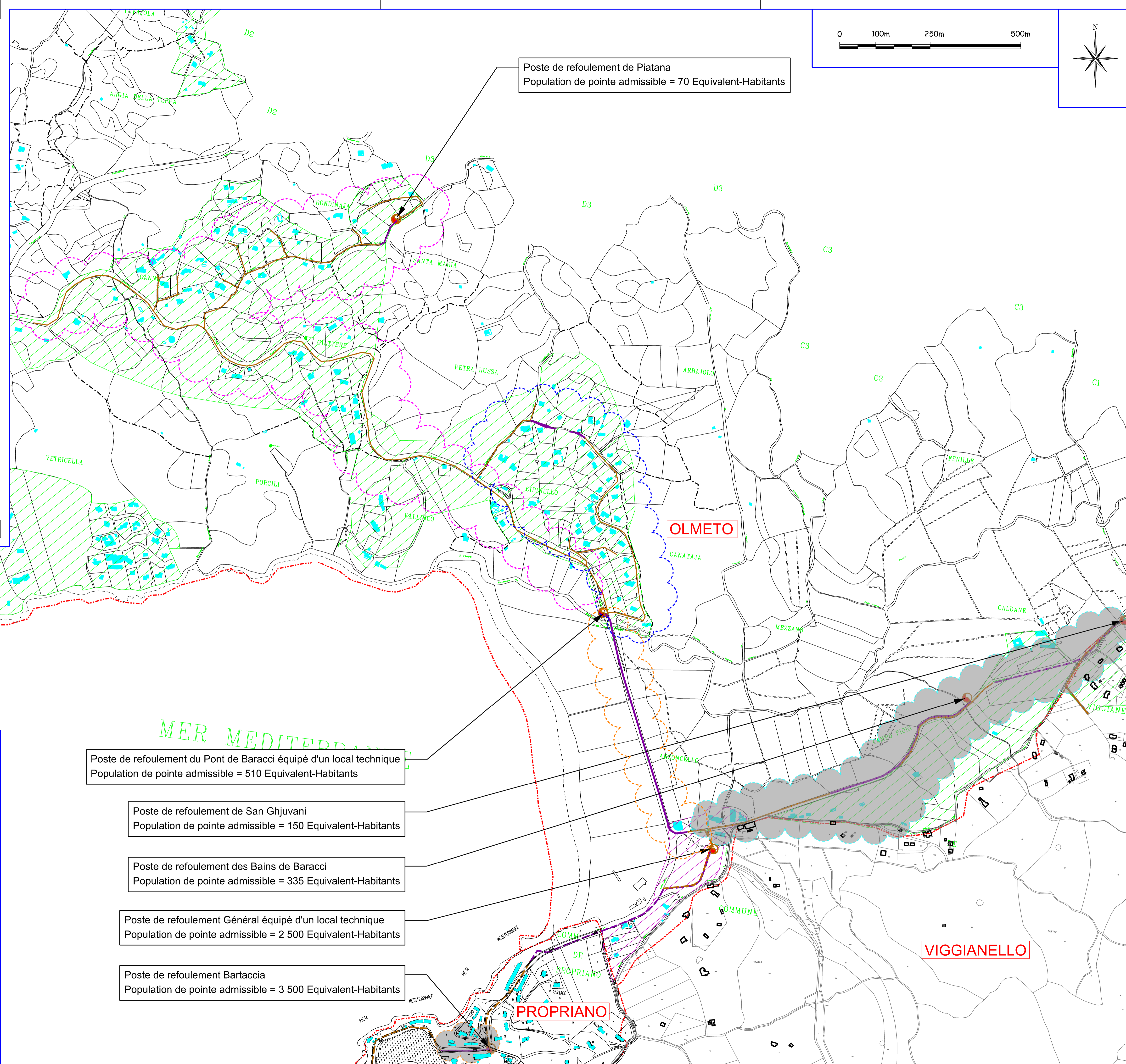
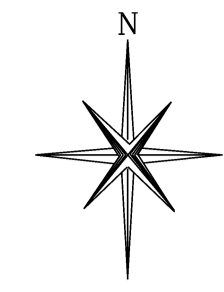
ECHELLE : 1/5000

5					
4					
3					
2					
1	09/2016	SA			Extension de Baraco jusqu'à San Ghjuvani
0	10/2015	SA	BLH		
Indice	Date	Etabli par	Vérifié par	Observations	Code : 660

**BUREAU D'ETUDES TECHNIQUES  
 POZZO DI BORGO**  
 Lot. Arbuceta Ceppe - 20620 BIGUGLIA  
 Tel : 04 95 30 59 69  
 Fax : 04 95 30 60 02  
 e mail : bastia@pozzodiborgo.fr  
 6, parc Belvedere - 20000 AJACCIO  
 Tel : 04 95 21 17 38  
 Fax : 04 95 51 31 51  
 e mail : ajaccio@pozzodiborgo.fr

01

0 100m 250m 500m



Poste de refoulement de Piatana  
 Population de pointe admissible = 70 Equivalent-Habitants

Poste de refoulement du Pont de Baracci équipé d'un local technique  
 Population de pointe admissible = 510 Equivalent-Habitants

Poste de refoulement de San Ghjuvani  
 Population de pointe admissible = 150 Equivalent-Habitants

Poste de refoulement des Bains de Baracci  
 Population de pointe admissible = 335 Equivalent-Habitants

Poste de refoulement Général équipé d'un local technique  
 Population de pointe admissible = 2 500 Equivalent-Habitants

Poste de refoulement Bartaccia  
 Population de pointe admissible = 3 500 Equivalent-Habitants

### LEGENDE

- Raccordement baracci = Phase de travaux N°1
- Réseaux de transfert = Phase de travaux N°1
- Raccordement Piatana, Canne et Giettere
- Réseaux de transfert
- Raccordement Cipiniellu
- Zonage d'assainissement collectif
- Limites communales
- Réseaux d'assainissement gravitaires existants
- Réseaux d'assainissement en refoulement existants
- Réseaux d'assainissement gravitaires à créer
- Réseaux d'assainissement en refoulement à créer