



Bâtiment Le Grand Sud,  
2, rue Blaise Pascal  
83 310 COGOLIN  
Tél : 04 94 55 70 30

# Elaboration du nouveau plan de gestion de la baie de Pampelonne

## Etat des lieux et diagnostic

Atlas cartographique V1

**Juillet 2016**

Région



Provence-Alpes-Côte d'Azur



*Opération financée par la Région PACA et l'Agence de l'Eau R.M.C*

**Mandataire**



**Co-traitant**



32 chemin de Bier  
38110 SAINTE-BLANDINE  
Tél : 09.60.46.77.63  
Port : 06.08.41.65.62

1940 Route des Cévennes - 30 200 BAGNOLS s/CEZE  
Tel : 04.66.89.63.52 Fax : 04.66.89.63.56  
E-mail : riparia@riparia.fr Web : www.riparia.fr  
SARL - APE : 7112B - SIRET : 499 280 477 00013



## Liste des planches cartographiques

Plan général des tronçons

**Carte 1**

### **Programme des travaux forestiers**

- Détail des interventions

**Page 2 à 7**

- Classement par priorité

**Page 8 à 10**

- Classement par année

**Page 11 à 12**

### **Proposition annexes sur la morphologie**

- Classement par priorité

**Planches 13 à 25**

## Programme de travaux sur la ripisylve



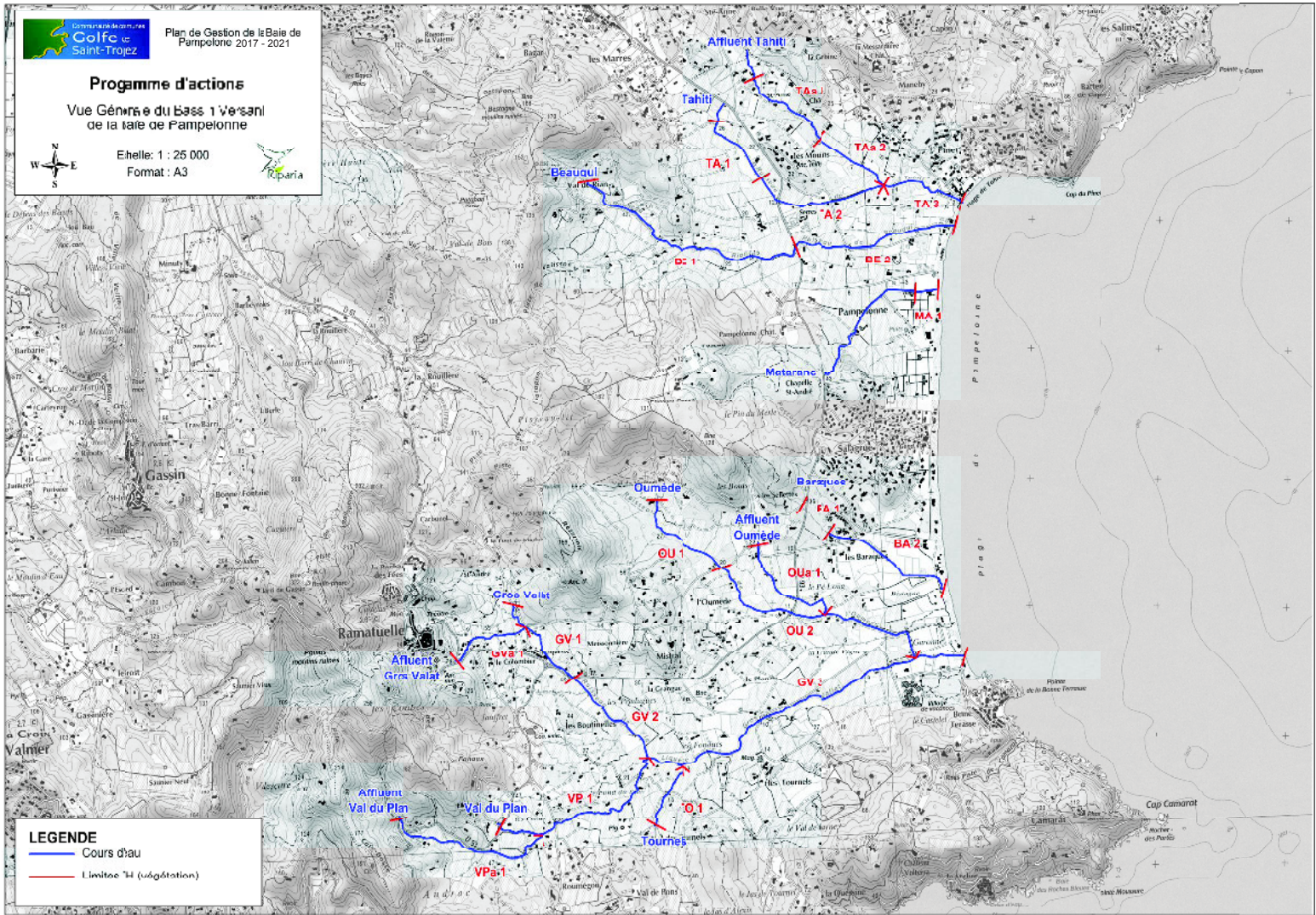
Plan de Gestion de la Baie de Pampelonne 2017 - 2021

### Programme d'actions



Vue Générale du Bassin Versant de la baie de Pampelonne

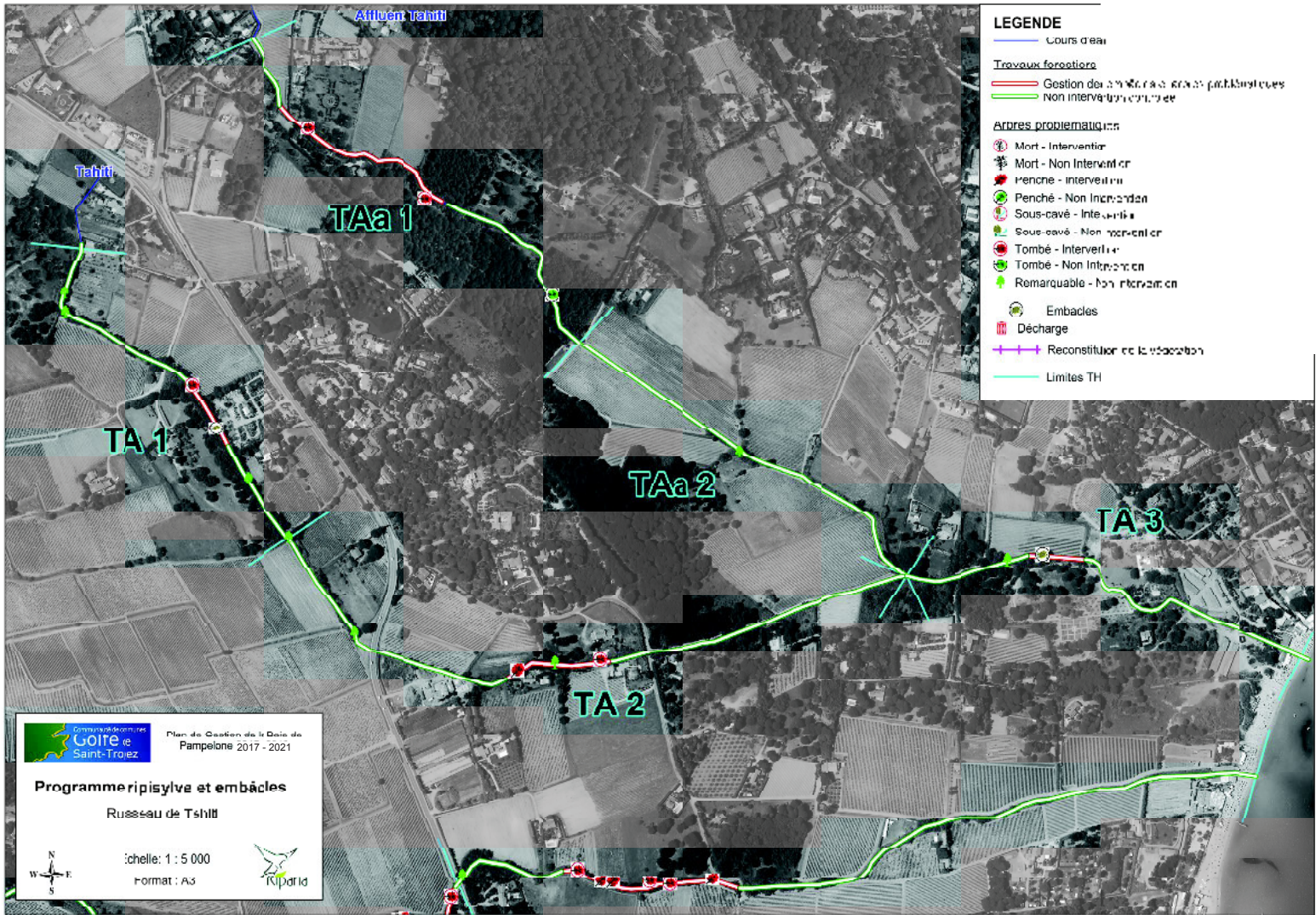


Echelle: 1 : 25 000  
Format : A3



### LEGENDE

-  Cours d'eau
-  Limites 14 (végétation)





**LEGENDE**

- Cours d'eau
- Travaux forestiers
  - Gestion des arbres à croissance particulière
  - Non intervention curative
- Après problématique
  - Mort - Intervention
  - Mort - Non Intervention
  - Penché - Intervention
  - Penché - Non Intervention
  - Sous-cavé - Intervention
  - Sous-cavé - Non Intervention
  - Tombé - Intervention
  - Tombé - Non Intervention
  - Remarquable - Non Intervention
- Embâcles
- Décharge
- Reconstitution de la ripisylva
- Limites TH


 Communauté de communes de la Côte de Pampelonne 2017-2021  
**Programme ripisylva et embâcles**  
 Ruisseau de Beauvill et de Matarane  
 Echelle: 1 : 5 000  
 Format : A3  


**Programme ripisylve et embâcles**  
Ruisseaux des Baraques et Oumède

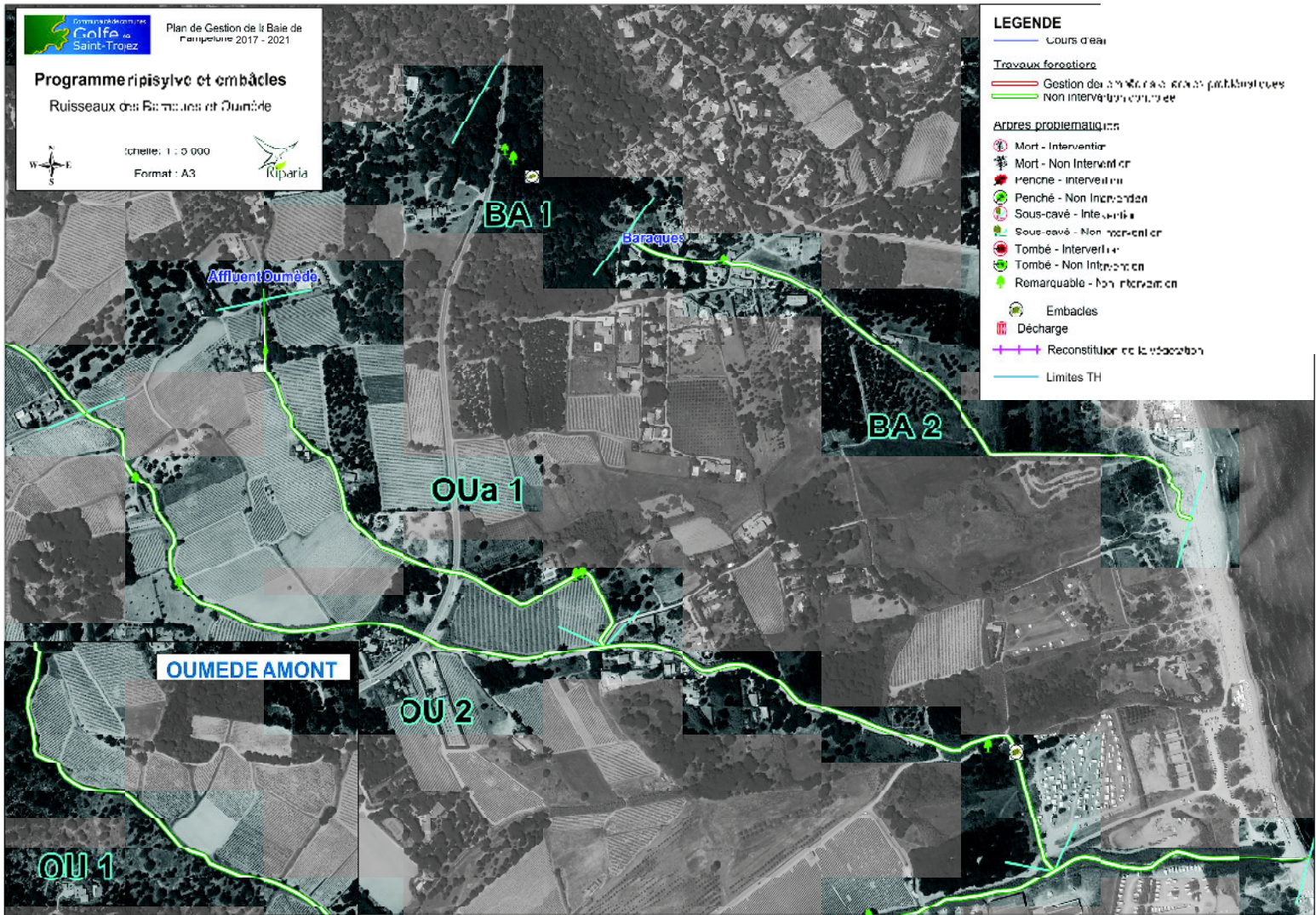


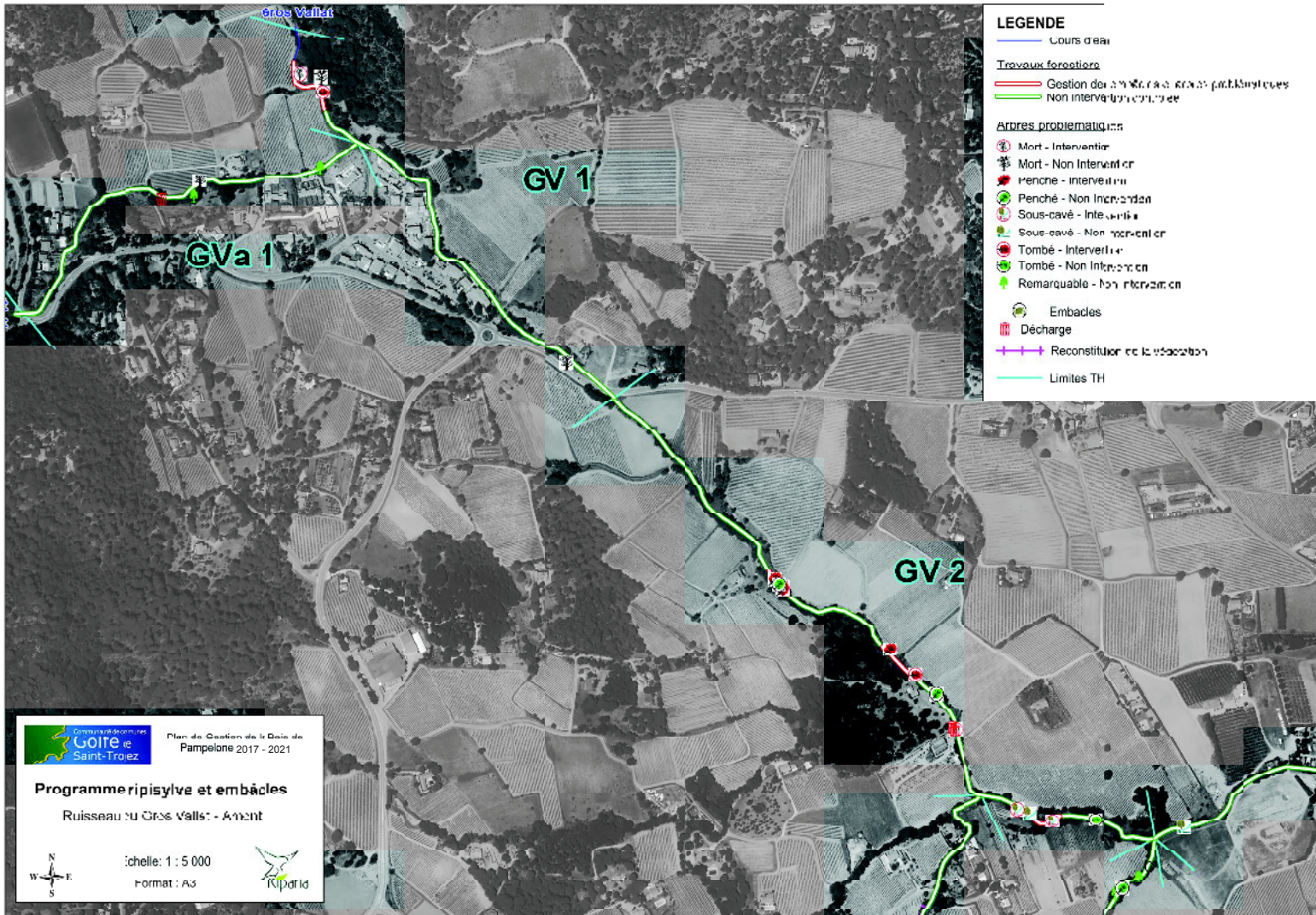
Echelle: 1 : 0 000  
Format: A3



**LEGENDE**

- Cours d'eau
- Travaux forestiers**
- Gestion des arbres morts ou malades
- Non intervention curative
- Après problèmes**
- Mort - Intervention
- Mort - Non Intervention
- Penché - Intervention
- Penché - Non Intervention
- Sous-cavé - Intervention
- Sous-cavé - Non Intervention
- Tombé - Intervention
- Tombé - Non Intervention
- Remarquable - Non Intervention
- Embâcles
- Décharge
- Reconstitution de la ripisylve
- Limites TH





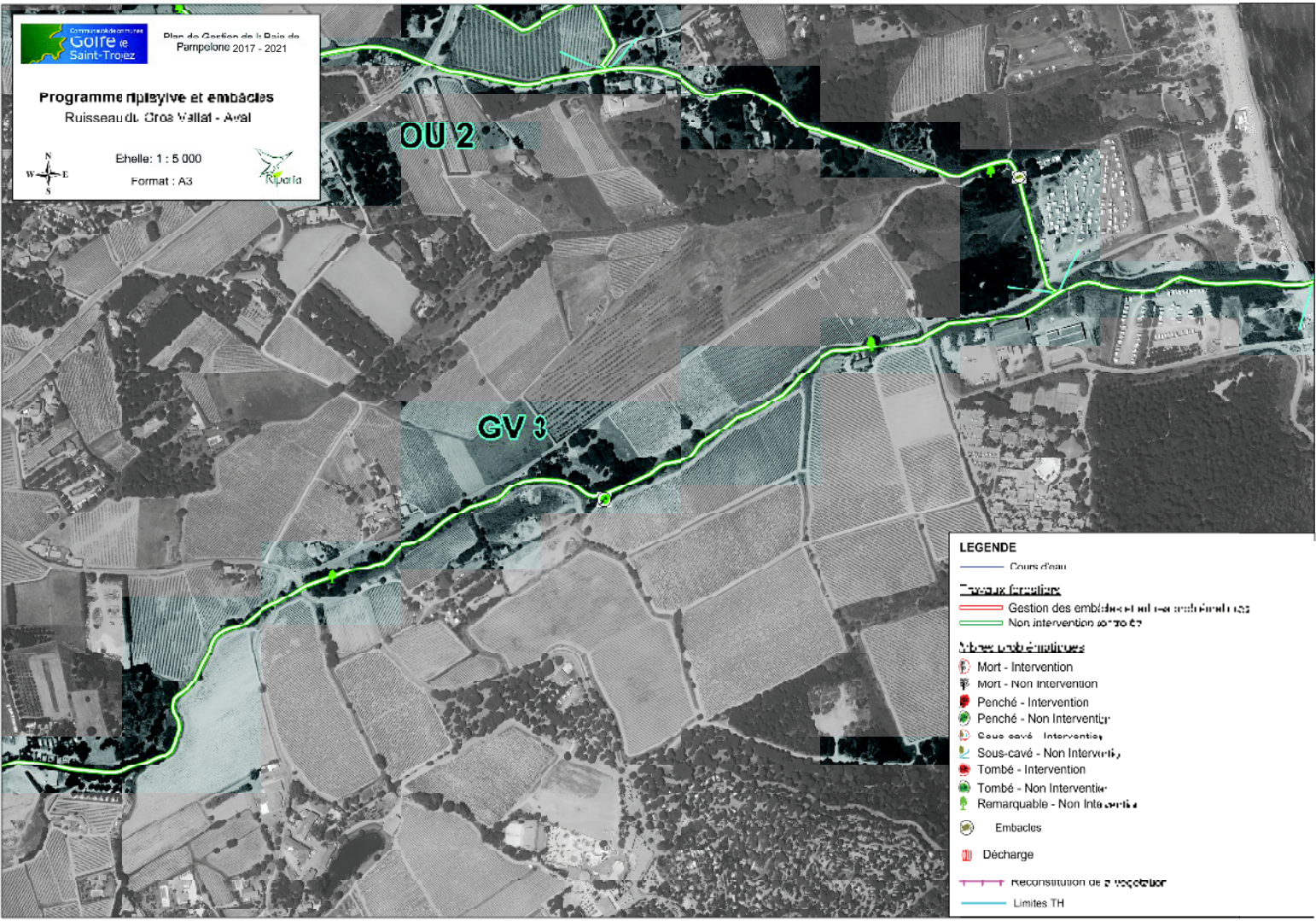

 Plan de Gestion de la Dote de  
 Pampolone 2017 - 2021

**Programme ripleyve et embacles**  
 Ruisseau du Gros Vallat - Aval

















N  
 W — E  
 S

Echelle: 1 : 5 000  
 Format : A3





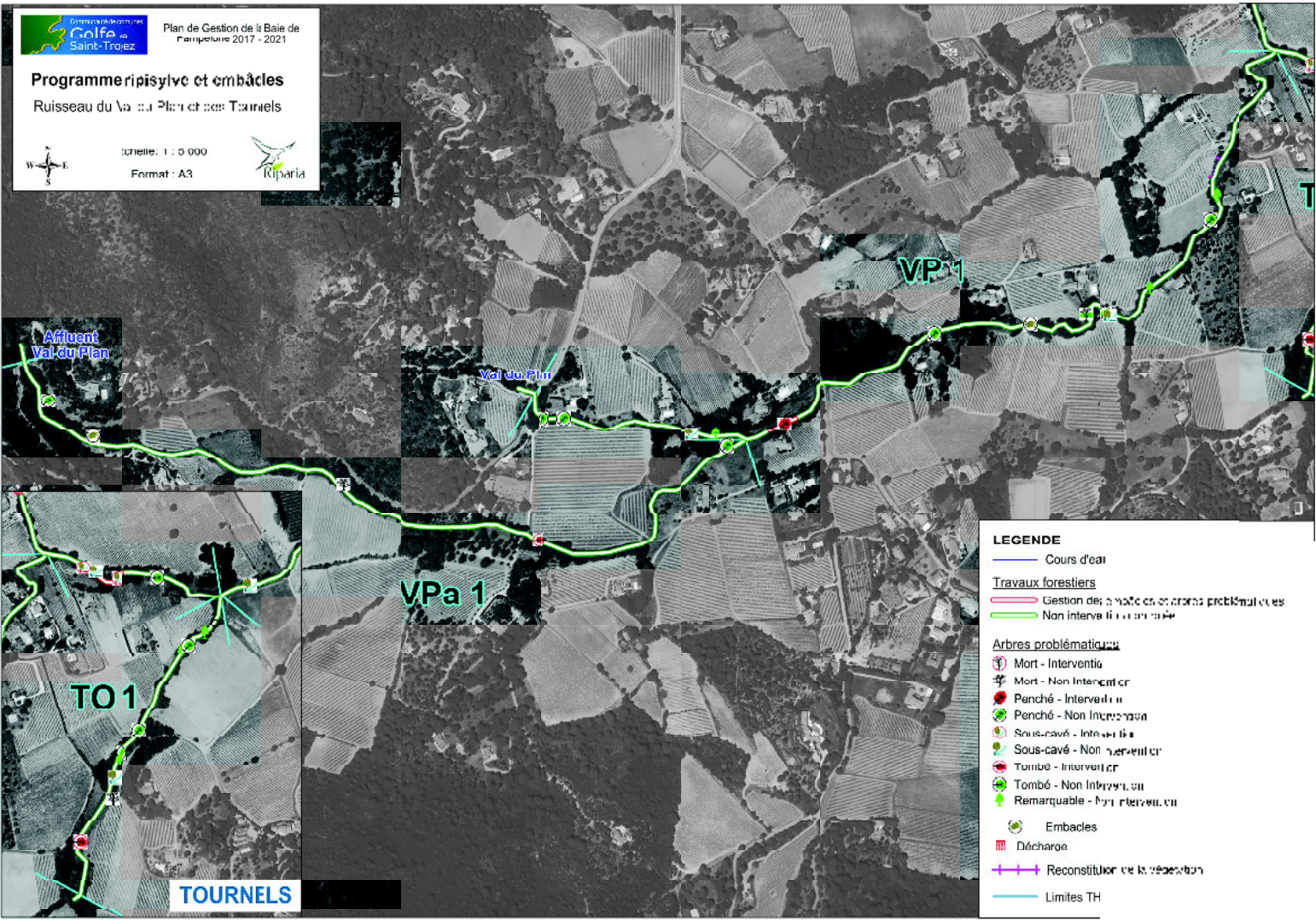
**LEGENDE**

-  Cours d'eau
- Travaux ripleyve**
-  Gestion des embacles et des aménagements
-  Non intervention
- Travaux de stabilisation**
-  Mort - Intervention
-  Mort - Non intervention
-  Penché - Intervention
-  Penché - Non Intervention
-  Sous-cavé - Intervention
-  Sous-cavé - Non Intervention
-  Tombé - Intervention
-  Tombé - Non Intervention
-  Remarquable - Non Intervention
-  Embacles
-  Décharge
-  reconstitution de la végétation
-  Limites TH


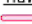















**Plan de Gestion de la Baie de Saint-Tropez 2017 - 2021**  
**Programme ripisylvicole et embâcles**  
 Ruisseau du Val du Plan et des Tournels

Echelle: 1 : 0 000  
 Format: A3





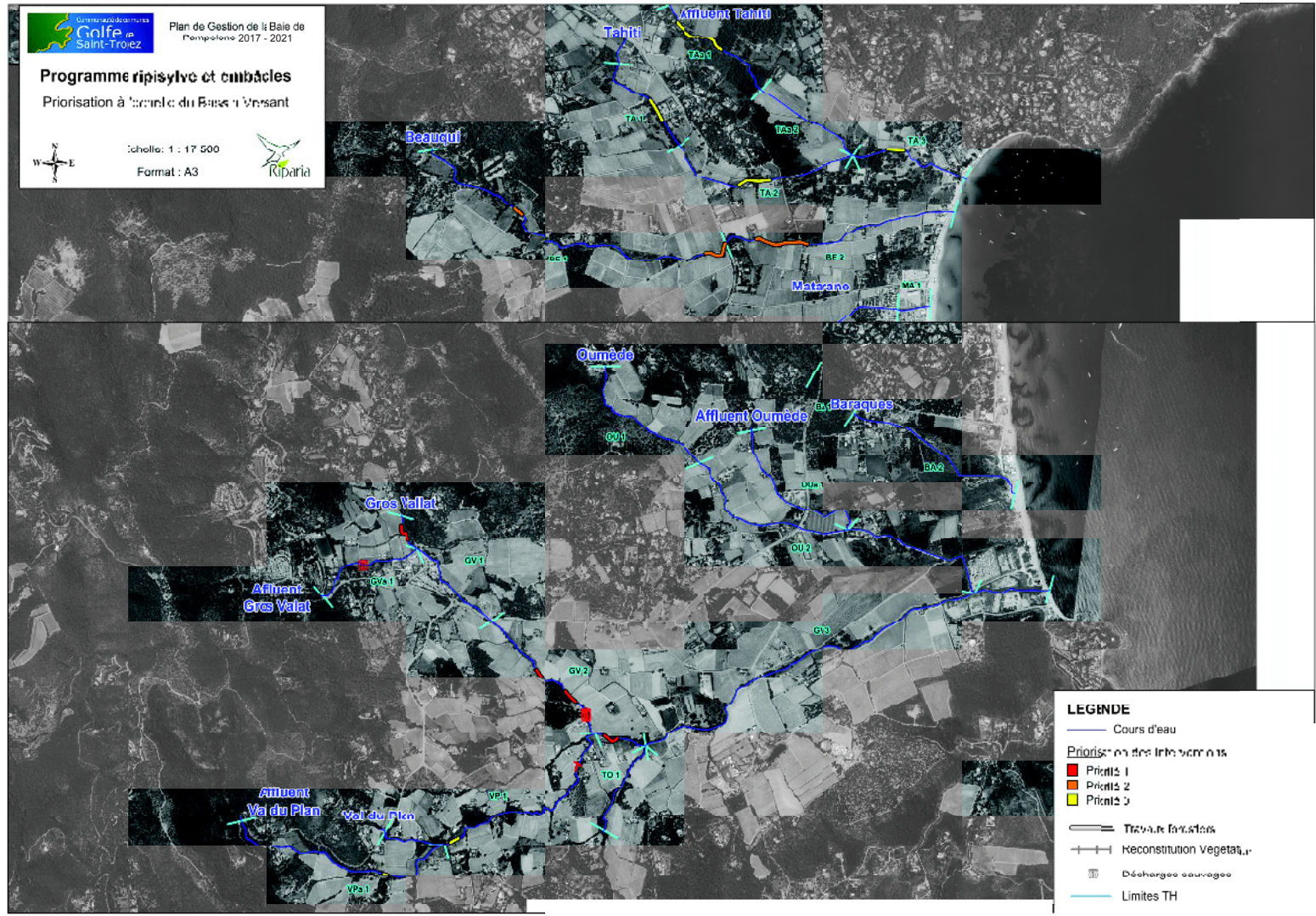
**LEGENDE**

-  Cours d'eau
- Travaux forestiers**
-  Gestion des haies et zones problématiques
-  Non intervenir
- Arbres problématiques**
-  Mort - Interventi
-  Mort - Non Interventi
-  Penché - Interventi
-  Penché - Non Interventi
-  Sous-cavé - Interventi
-  Sous-cavé - Non Interventi
-  Tombé - Interventi
-  Tombé - Non Interventi
-  Remarquable - Non Interventi
-  Embâcles
-  Décharge
-  Reconstituer la ripisylviculture
-  Limites TH

**Programme ripisylve et embâcles**  
Priorisation à l'échelle du Bassin Versant



Echelle: 1 : 17 500  
Format: A3

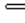


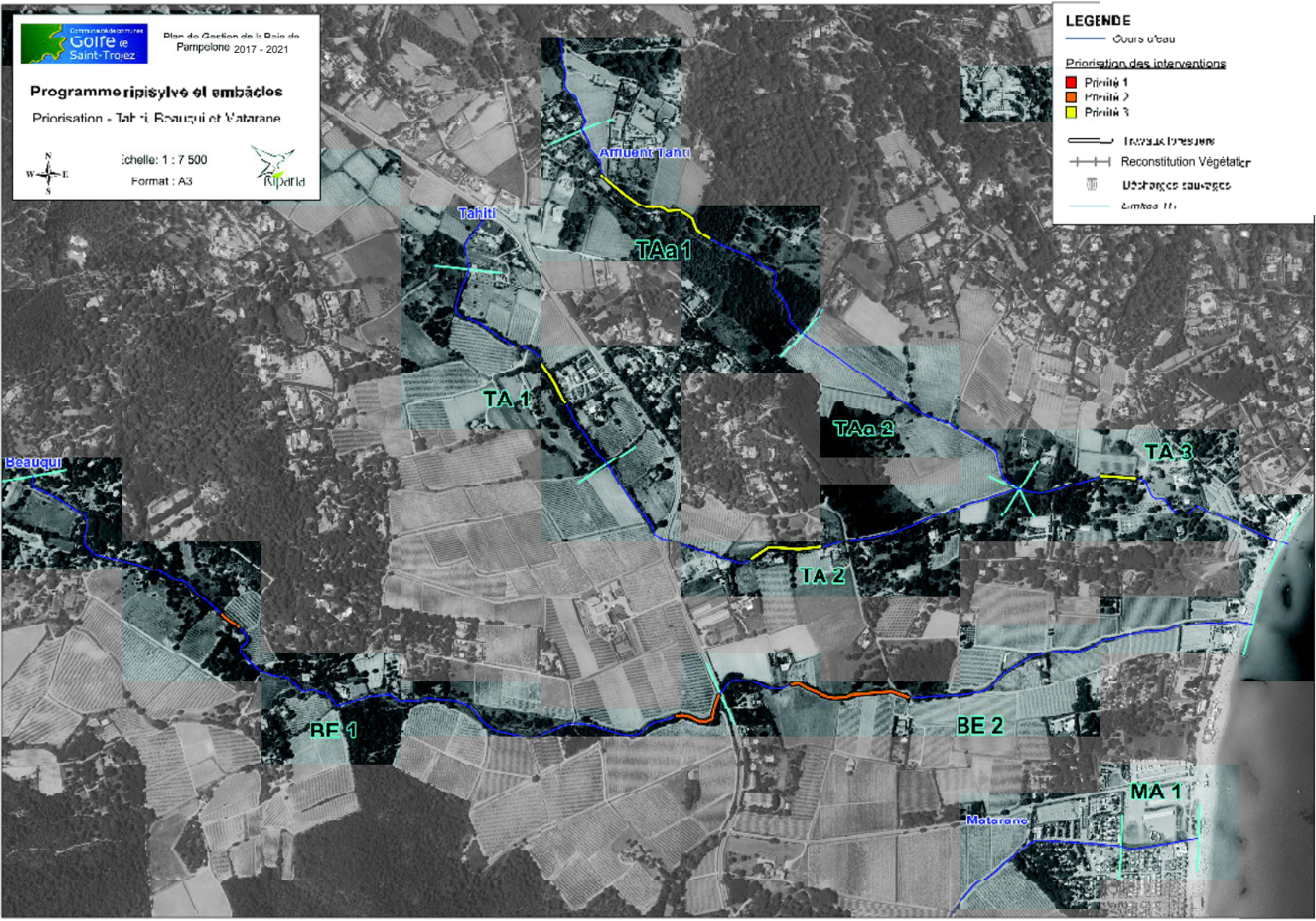
**LEGENDE**

- Cours d'eau
- Priorisation des interventions**
- Priorité 1
- Priorité 2
- Priorité 3
- Travaux favorisés
- Reconstitution végétative
- Décharges sauvages
- Limites TH


 Plan de Gestion de la Dote de Pêche 2017 - 2021  
**Programme piscicole et embâcles**  
 Priorisation - Tahiti, Beauqui et Matarane  
 Echelle: 1 : 7 500  
 Format : A3  


**LEGENDE**

-  Cours d'eau
- Priorisation des interventions**
  -  Priorité 1
  -  Priorité 2
  -  Priorité 3
-  Travaux Prescrite
-  Reconstitution Végétatif
-  Usages sauvages
-  Limites II.

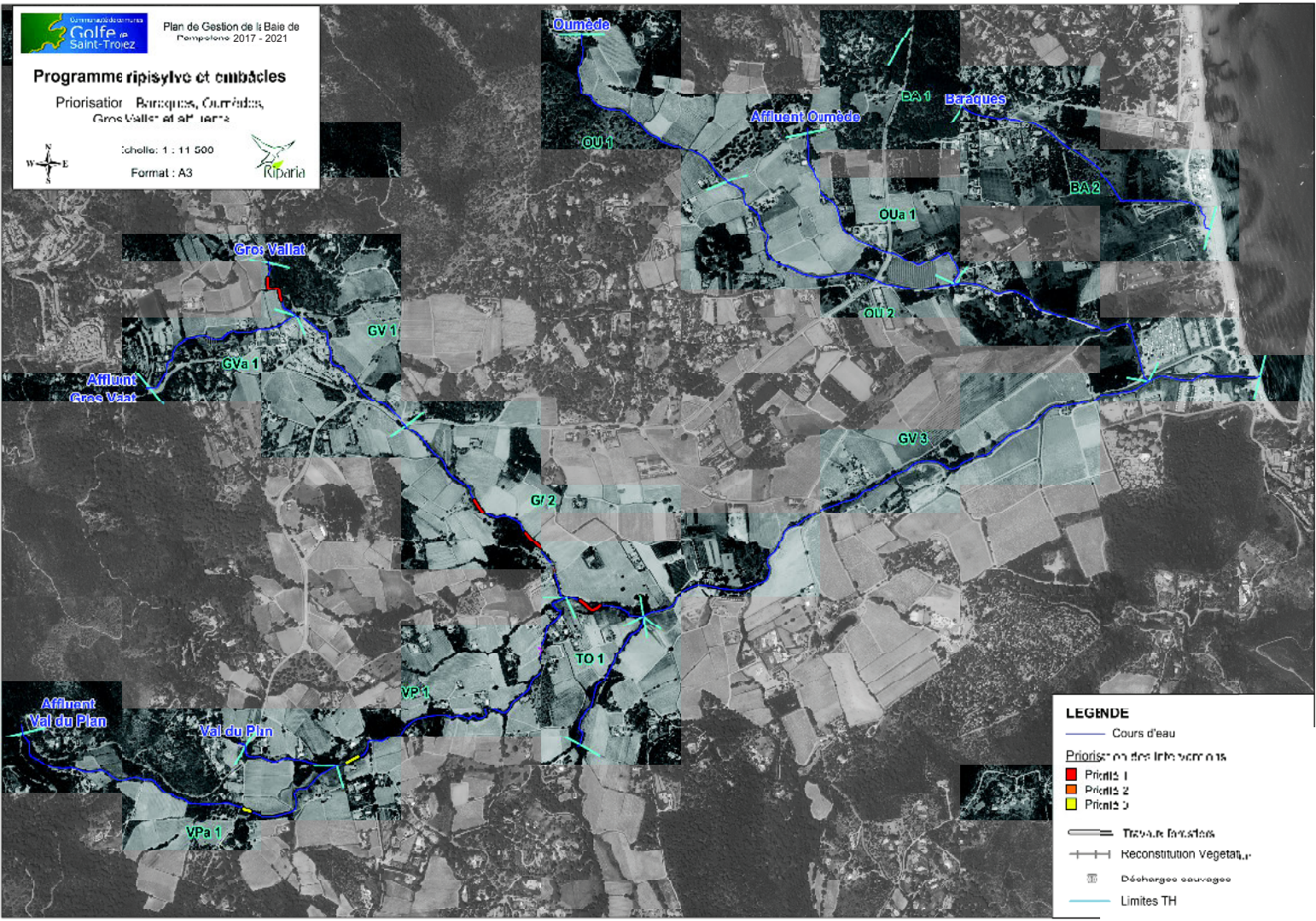



**Plan de Gestion de la Baie de**  
 Pomponne 2017 - 2021

**Programme ripisylve et embâcles**  
 Priorisation Baraques, Oumède,  
 Gros Vallat et affluents

Echelle: 1 : 11 500  
 Format: A3






 Plan de Gestion de l'Eau de  
 Pampolone 2017 - 2021

**Repartition des intervention par année**  
 Tahiti, Beauqui et Matarane

Echelle: 1 : 7 500  
 Format : A3

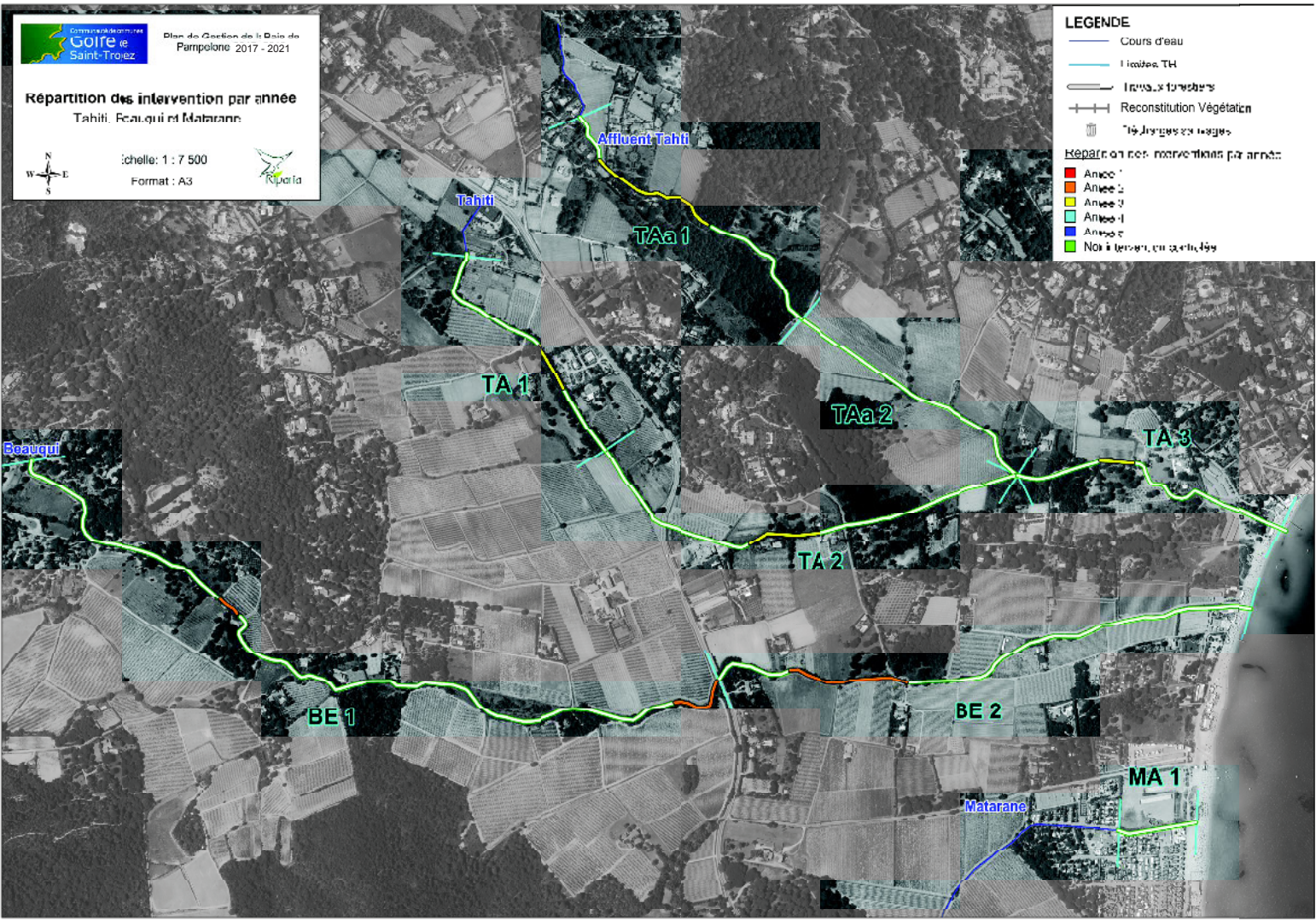



**LEGENDE**

-  Cours d'eau
-  Lignes TH
-  Travaux d'entretien
-  Reconstitution Végétation
-  Travaux de nettoyage

**Repartition des interventions par année**


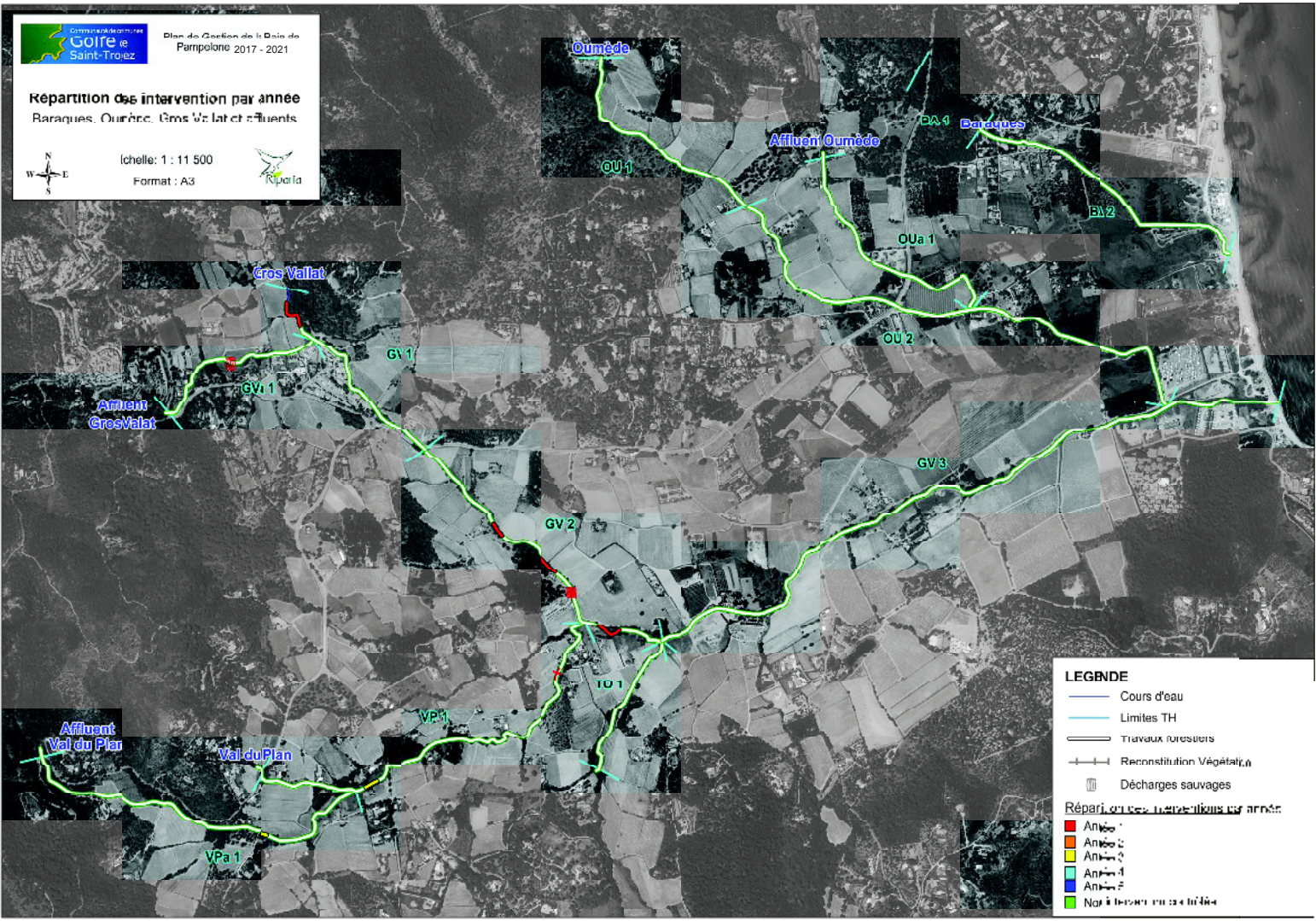
-  Année 1
-  Année 2
-  Année 3
-  Année 4
-  Année 5
-  Non intervenu en 5 années









 Plan de Gestion de l'Eau de  
 Pampolone 2017 - 2021

**Repartition des interventions par année**  
 Baraques, Oumède, Gros Vallat et affluents





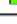
Echelle: 1 : 11 500  
 Format: A3

**LEGENDE**

-  Cours d'eau
-  Limites TH
-  Travaux restaurés
-  Reconstitution Végétation
-  Décharges sauvages

**Répartition des interventions par année**

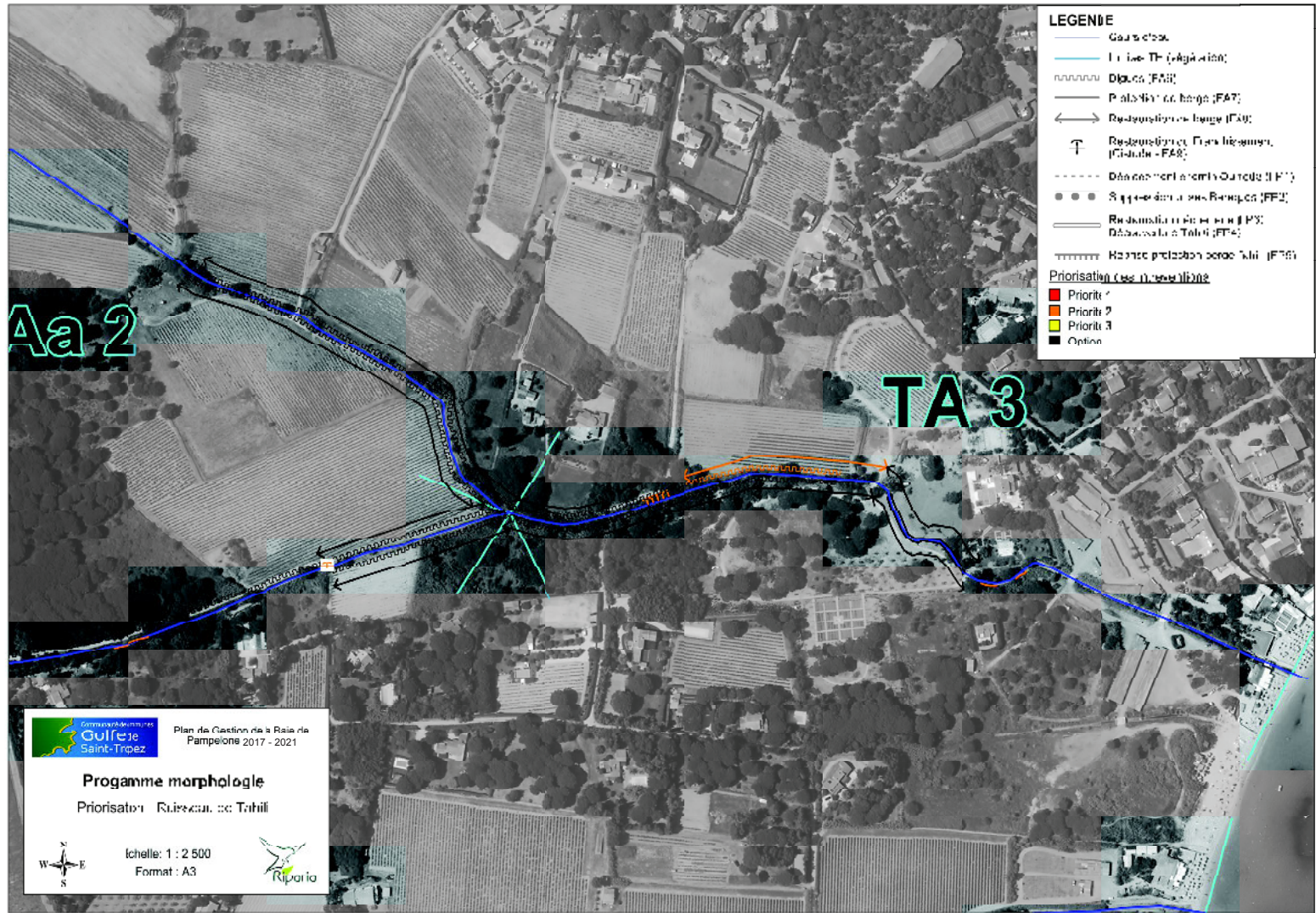
-  Année 1
-  Année 2
-  Année 3
-  Année 4
-  Non intervenus en année

### **Priorité d'intervention sur la thématique morphologique**

Ces actions ne sont pas mise en œuvre dans le plan de gestion mais sont conservées et portées à connaissances et pourront être mise en œuvre selon les opportunités foncières et financières.

Seule la fiche action FP6 traitant de la restauration de berge au niveau de l'ancienne déchetterie sur le Gros Vallat est retenue dans le cadre du plan de gestion. Cette dernière est présentée en détail dans le rapport de programmation.





**LEGENDE**

- Gouttières
- Ligne TH (Agricultion)
- ~~~~~ Dunes (FA6)
- Pâlis (FA7)
- ↔ Redirection de berge (FA8)
- ⊥ Redirection de berge litigeuse (FA8)
- Déviation provisoire de route (FA9)
- Réaménagement de berge (FA9)
- Redirection de berge (FA9)
- Déviation provisoire de route (FA9)
- ~~~~~ Marnage provisoire de route (FA9)

**Priorisation (selon l'importance)**

- Priorité 1
- Priorité 2
- Priorité 3
- Option

Communauté de Communes  
**Gulfes**  
 Saint-Tropez

Plan de Gestion de la Rivière de  
 Pampelonne 2017 - 2021

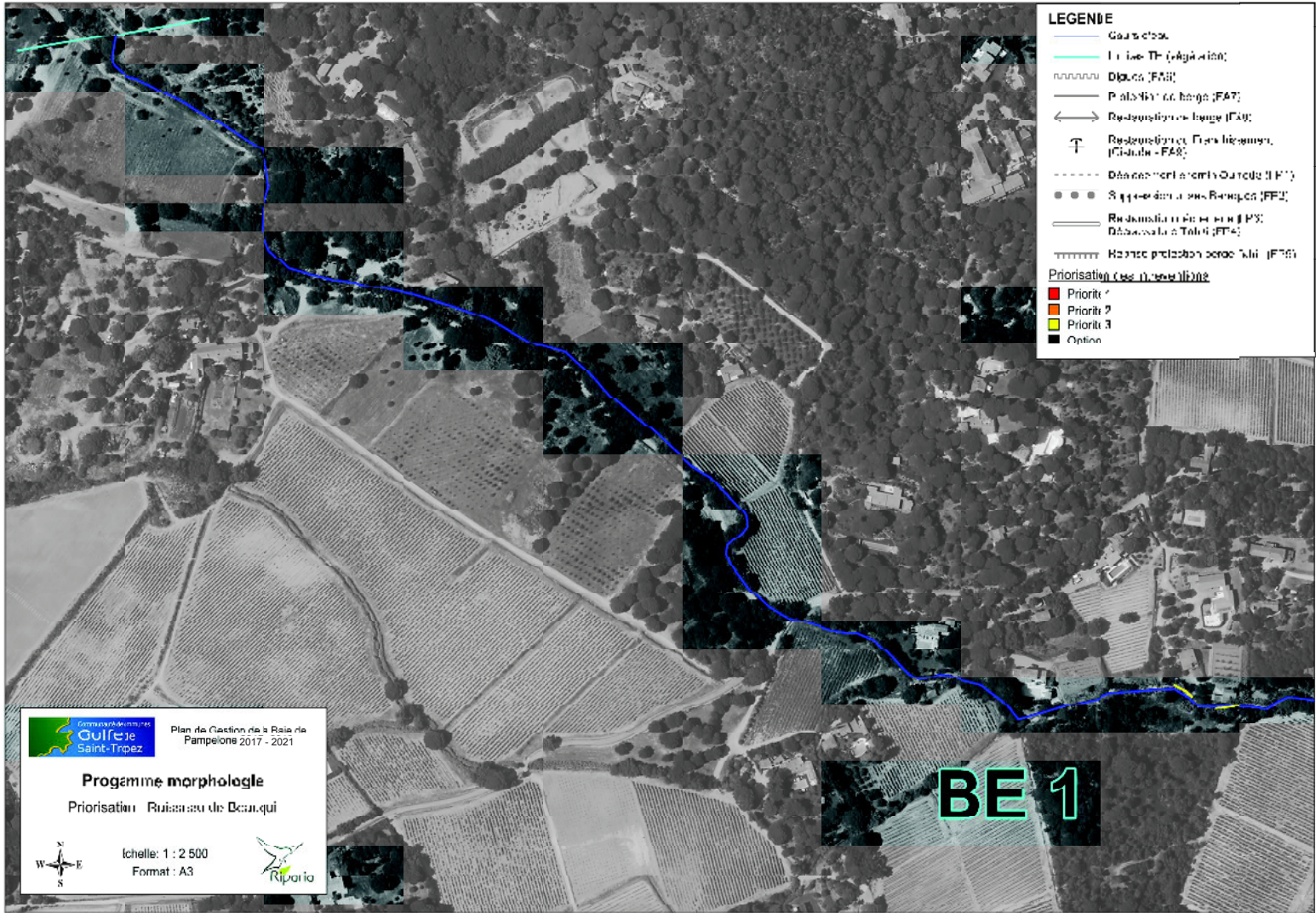
**Programme morphologie**  
 Priorisation - Rives de Tahill



Echelle: 1 : 2 500  
 Format : A3

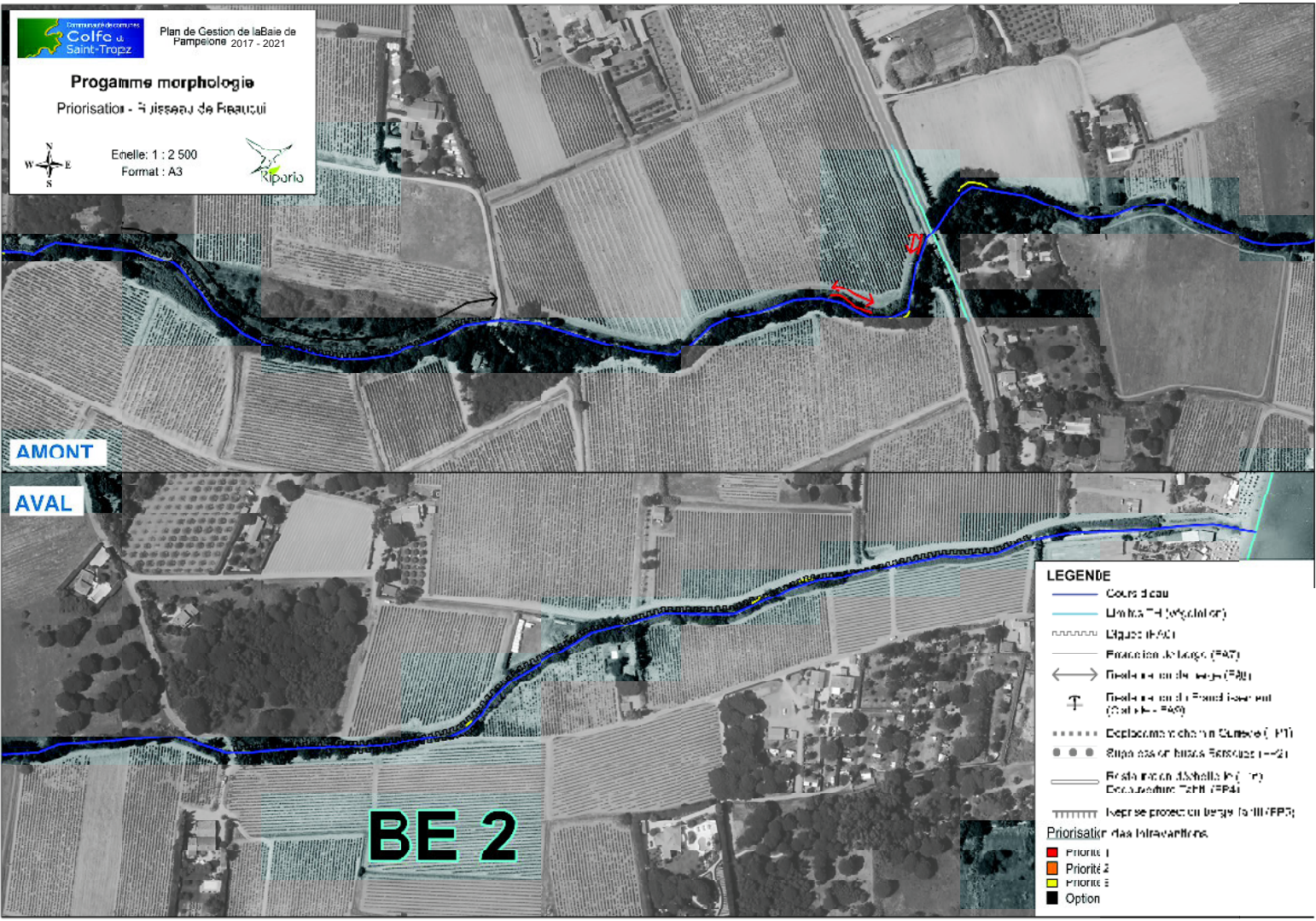







**Plan de Gestion de la Baie de Pampione 2017 - 2021**  
**Programme morphologie**  
 Priorisation - Niveau de Bassin

Echelle: 1 : 2 500  
 Format : A3












AMONT





AVAL

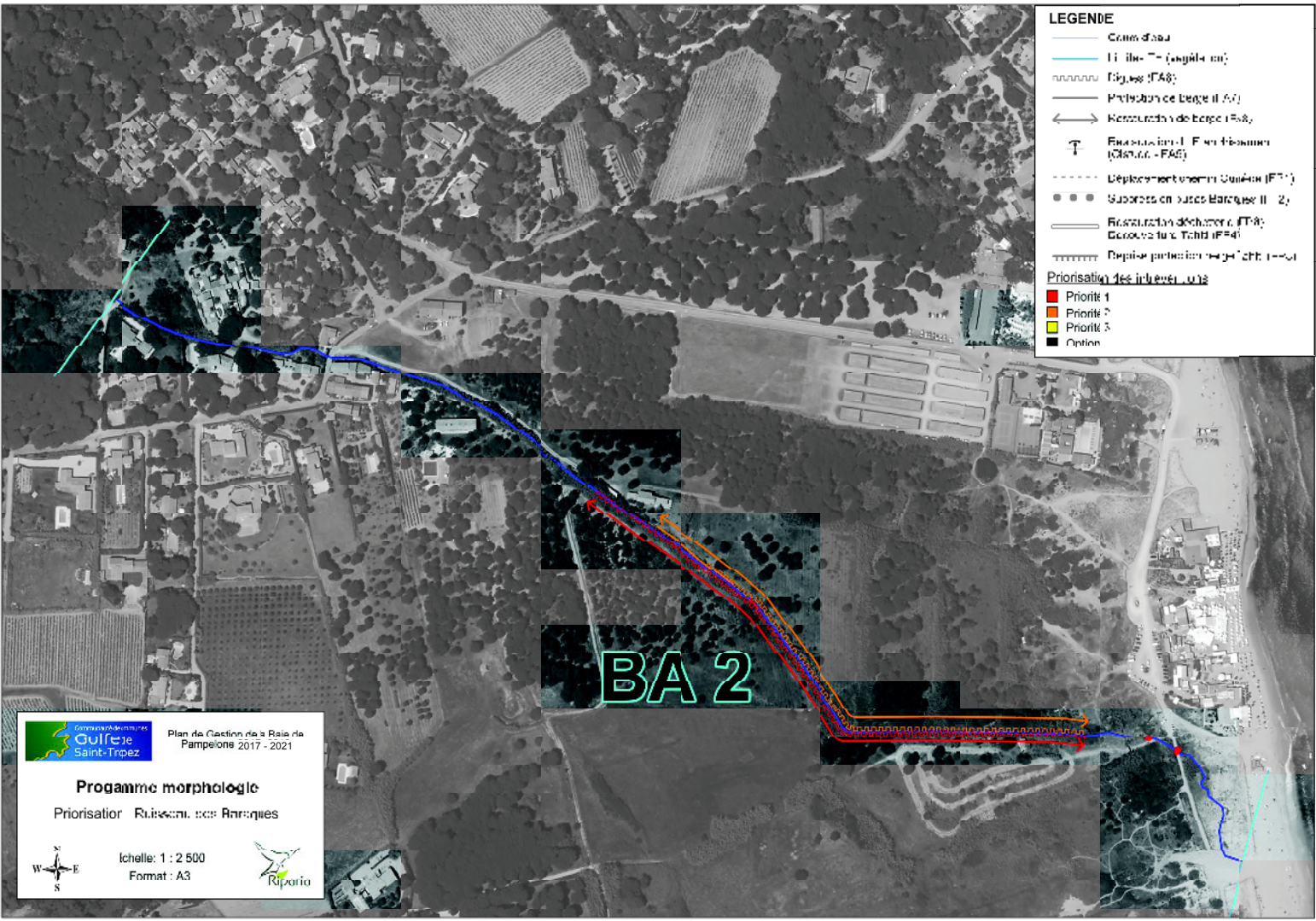
**BE 2**

**LEGENDE**

-  Cours d'eau
-  Limite T4 (optimal)
-  Limite H400
-  Protection de Loge (P47)
-  Protection de Loge (P48)
-  Protection de Loge (P49)
-  Espacement charnière (P51)
-  Riparianité (P52)
-  Protection de Loge (P53)
-  Protection de Loge (P54)
-  Riparianité (P55)

**Priorisation des interventions**

-  Priorité 1
-  Priorité 2
-  Priorité 3
-  Option



**LEGENDE**

- Coeur d'eau
- Ligne T (végétalisée)
- ~~~~~ Digues (FA8)
- Protection de berge II (A2)
- ↔ Restauration de berge (FA8)
- ⊥ Restauration I - F en biseau (OBS.00 - FA8)
- Déplacement de berge (FA8)
- Suppression berge (FA8)
- Restauration de berge (FA8)
- ~~~~~ Digues protection berge (OBS.00 - FA8)

**Priorisation des interventions**

- Priorité 1
- Priorité 2
- Priorité 3
- Option

**BA 2**


 Plan de Gestion de la Baie de Pampelonne 2017 - 2021

**Programme morphologie**  
 Priorisation des interventions

Echelle: 1 : 2 500  
 Format : A3





**LEGENDE**

- Cours d'eau
- Ligne T+ (végétalisée)
- ~~~~~ Digues (FA8)
- Protection de berge II (A7)
- ↔ Restauration de berge (FA8)
- ⊥ Exhaussement I - Fenêtrage (A8) / (A8) - (FA8)
- Déplacement en terre (A7)
- Supports en terre (A8) II - 2)
- Restauration de berge I (A8) / (A8) - (FA8)
- ~~~~~ Digue protection berges (A8) I - 2)

**Priorisation des interventions**

- Priorité 1
- Priorité 2
- Priorité 3
- Option

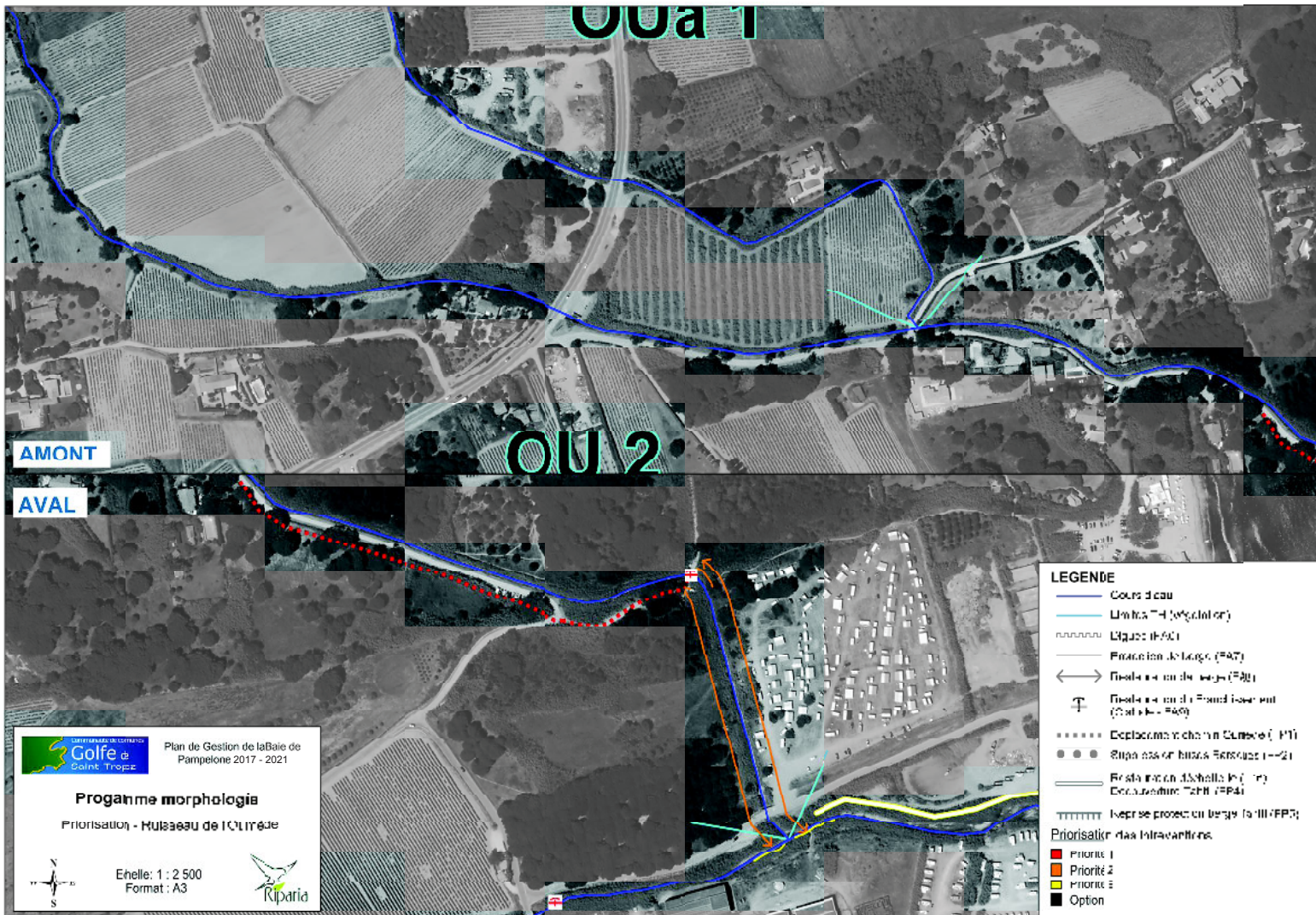
**OU 1**

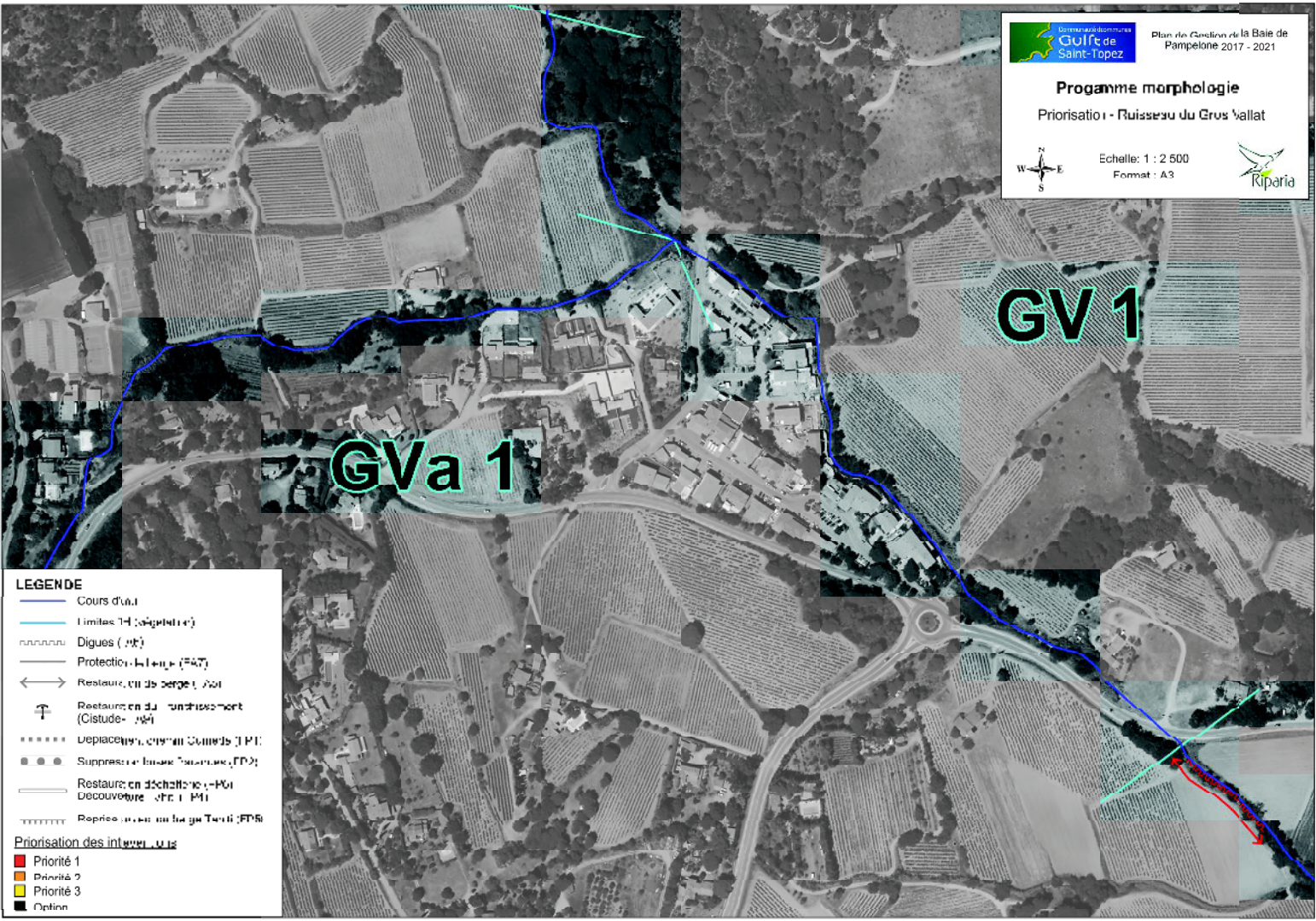

 Plan de Gestion de la Rivière de Pampelone 2017 - 2021

**Programme morphologie**  
 Priorisation Rivière de la "Cuvée"

Echelle: 1 : 2 500  
 Format : A3







**LEGENDE**

-  Cours d'eau
-  Limites TH (obligatoire)
-  Dignes (MH)
-  Protection d'aval (PAG)
-  Restauration des berges (RBR)
-  Restauration du tronçon mort (Cistude - MH)
-  Déplacement des obstacles (MH)
-  Suppression des obstacles (MH)
-  Restauration des chenaux (MH) / Découverte (MH)
-  Reproduction des berges (MH)

**Priorisation des interventions**

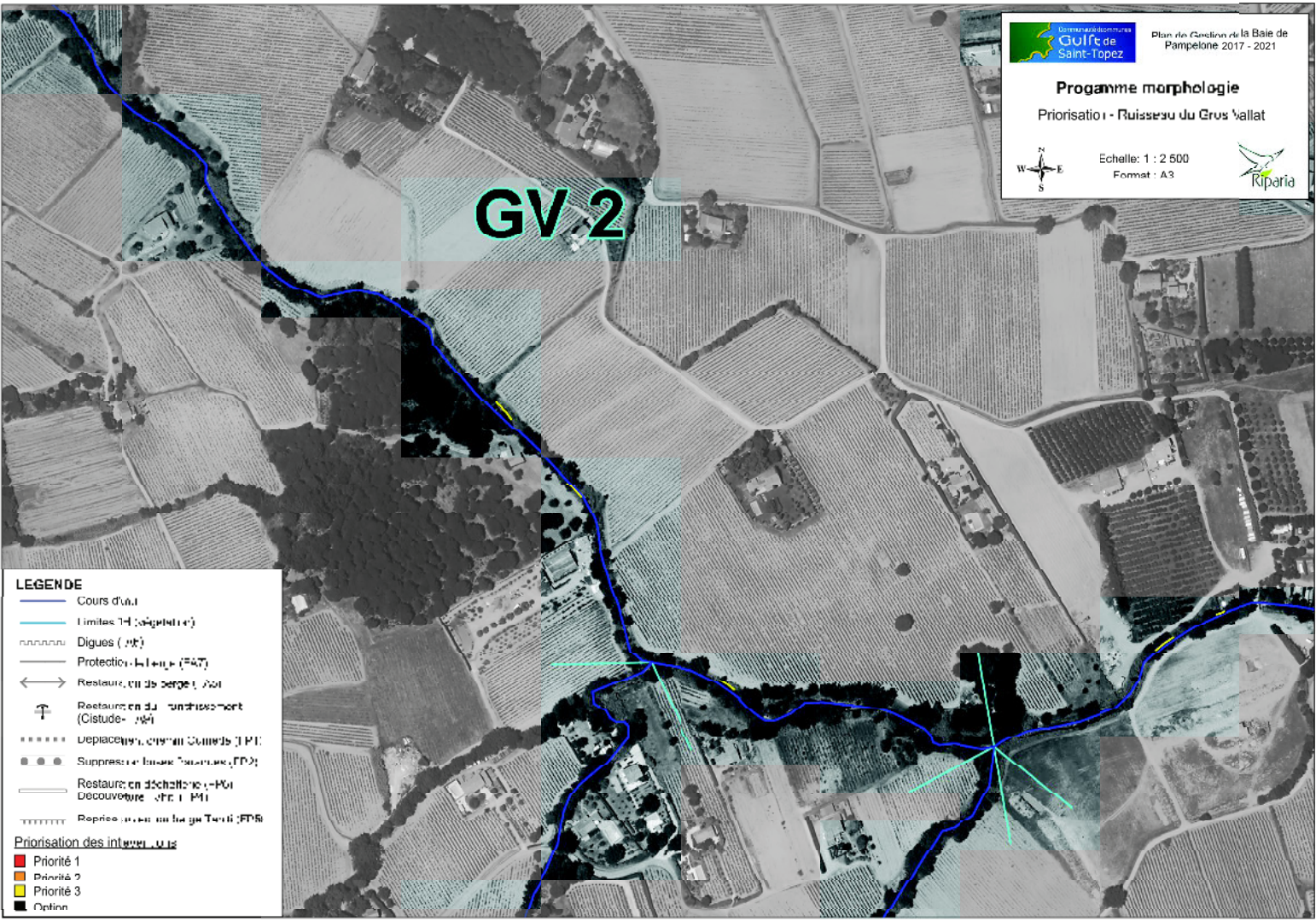
-  Priorité 1
-  Priorité 2
-  Priorité 3
-  Option


 Plan de Gestion de la Baie de Pampelone 2017 - 2021











**Programme morphologie**  
 Priorisation - Ruissseau du Crus Vallat

Echelle: 1 : 2 500  
 Format : A3









**LEGENDE**

-  Cours d'eau
-  Limites TH (délimitée)
-  Digue (M)
-  Protection d'aval (PAG)
-  Restauration des berges (R)
-  Restauration du franchissement (Cistude - M)
-  Déplacement d'ouvrage (M)
-  Suppression d'ouvrage (M)
-  Restauration d'ouvrage (M)
-  Reproduction d'ouvrage (M)

**Priorisation des interventions**

-  Priorité 1
-  Priorité 2
-  Priorité 3
-  Option

**Programme morphologie**

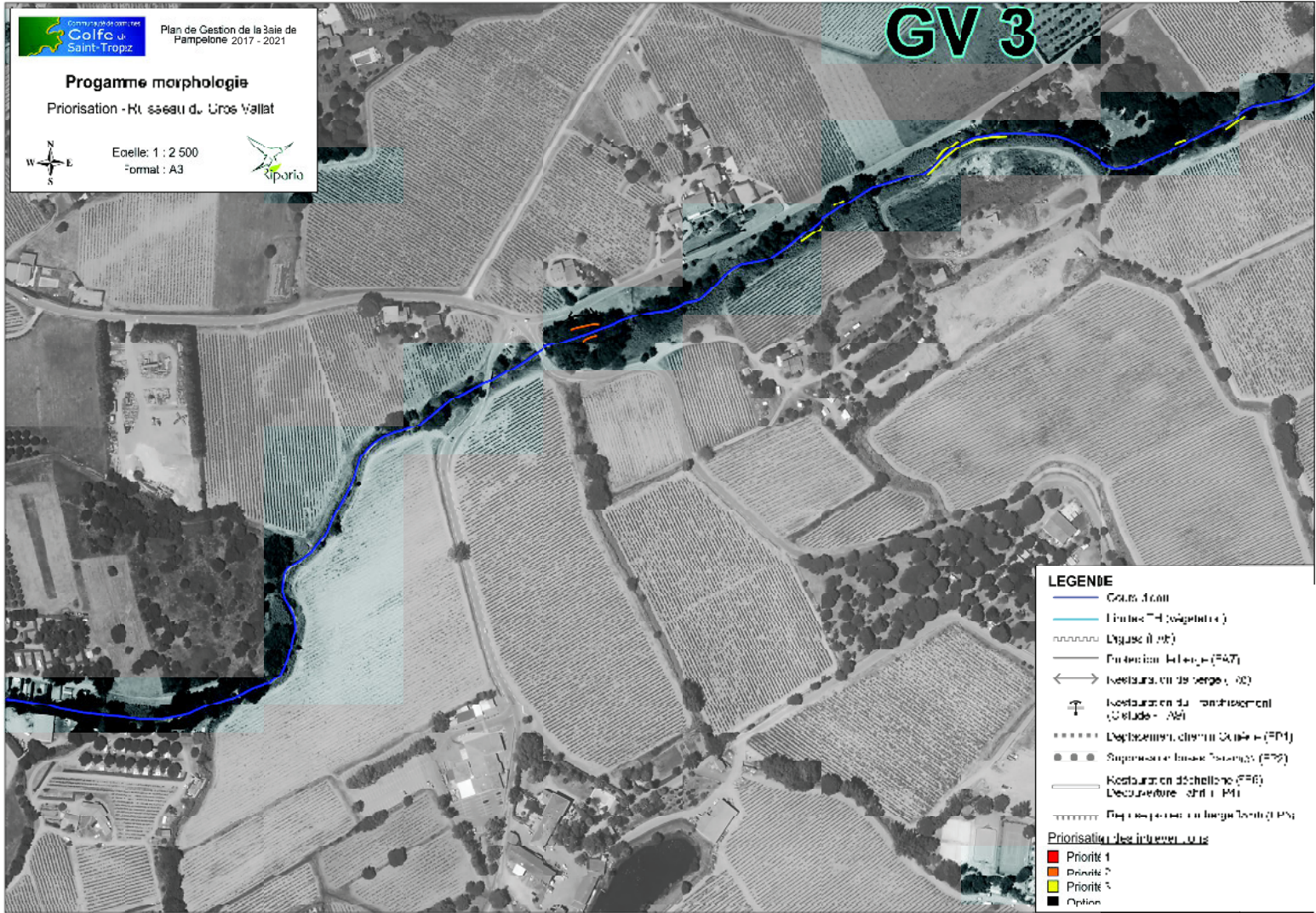
Priorisation - Réseau d. Gros Vallat



Echelle: 1 : 2 500  
Format : A3



**GV 3**



**LEGENDE**

- Cours d'eau
- Limites MH (délimitées)
- Digues (ilots)
- Protection littorale (P67)
- Restauration de berges (R2)
- Restauration du planissement (G3) - A61
- Déplacement d'ouvrages (P01)
- Suppression d'ouvrages (P02)
- Restauration d'échelles (P03)
- Découverte d'ouvrages (P04)
- Déposés en cas de forte crue (P05)

**Priorisation des interventions**

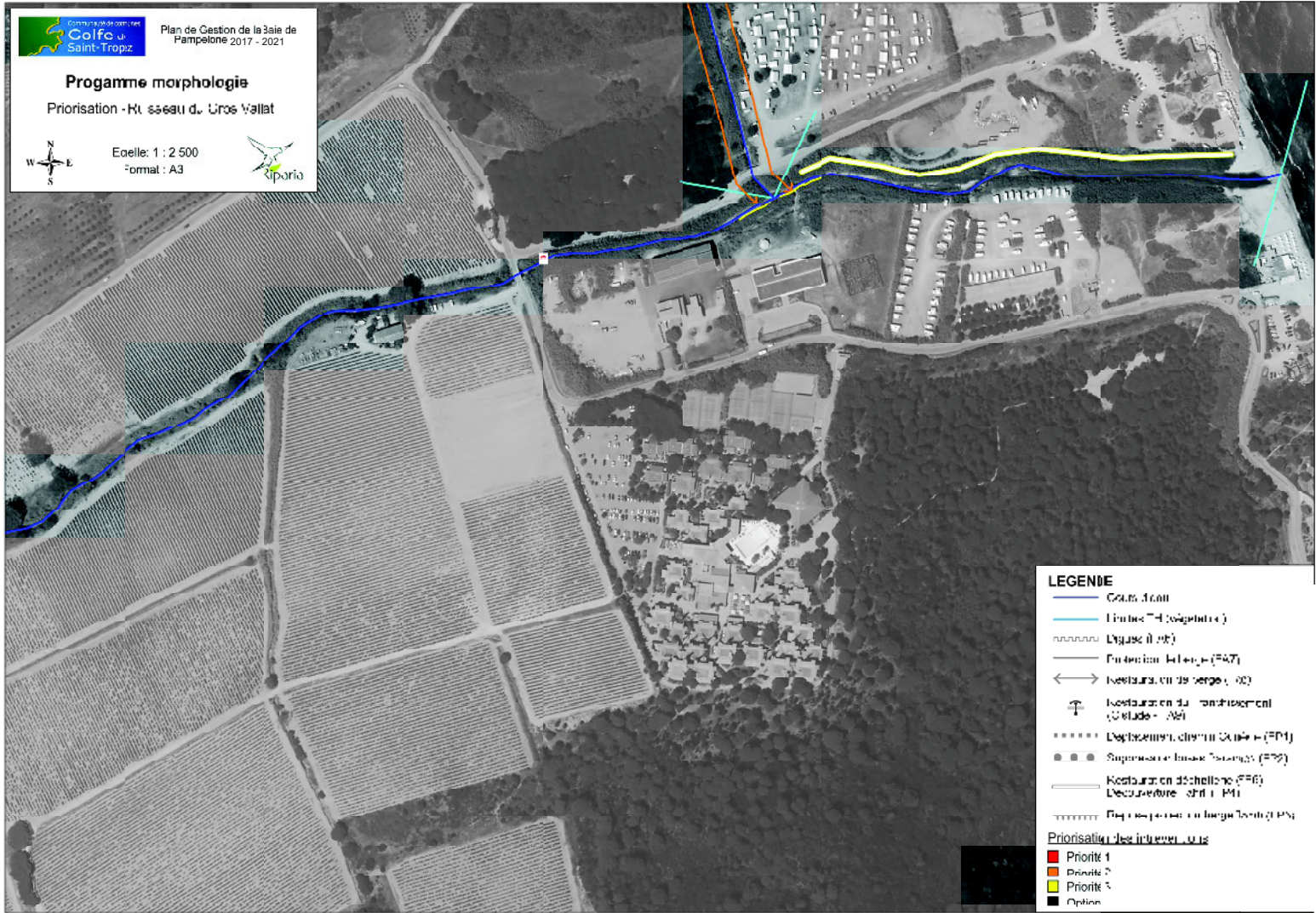
- Priorité 1
- Priorité 2
- Priorité 3
- Option

**Programme morphologie**

Priorisation - Réseau d. Uros Vallat



Echelle: 1 : 2 500  
Format : A3



**LEGENDE**

- Cours d'eau
- Limites MH (végétation)
- Digase à 10%
- Protection talus (P67)
- Restauration de berges (P6)
- Restauration du planissement (Colude - A6)
- Déplacement d'éléments (P6)
- Suppression d'éléments (P6)
- Restauration d'échelle (P6)
- Découverte d'éléments (P6)
- Dépose-pose d'éléments (P6)

**Priorisation des interventions**

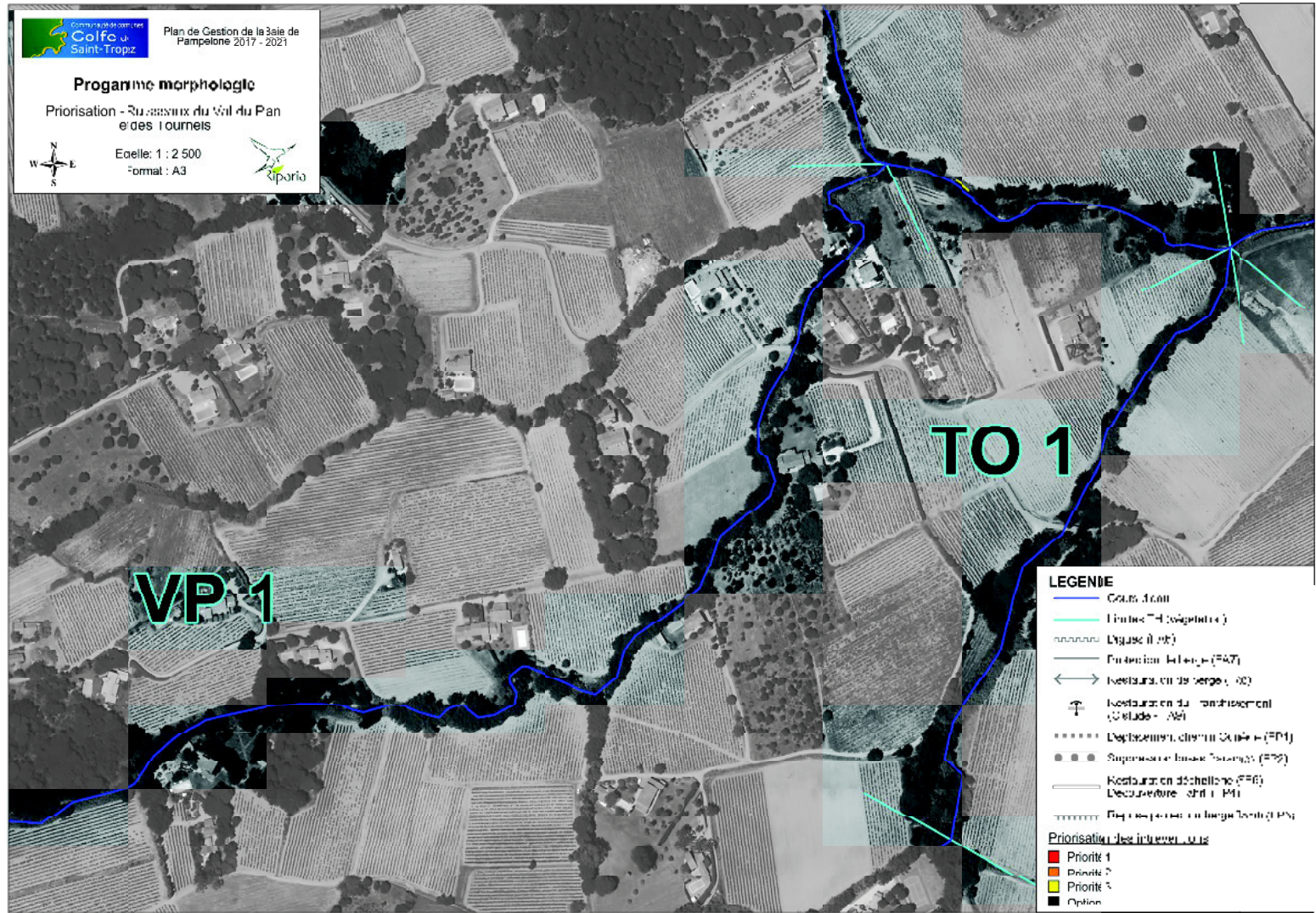
- Priorité 1
- Priorité 2
- Priorité 3
- Option

**Programme morphologique**

Priorisation - Ressources du Val du Pan  
 et des Tournefs



Echelle: 1 : 2 500  
 Format : A3



**LEGENDE**

- Cours d'eau
- Limites TH (végétation)
- Digase (ilots)
- Protection littorale (P67)
- ← → Restauration de berges (P6)
- ⊥ Restauration du panache (Colude - A6)
- ● ● ● ● Déplacement d'éléments (P1)
- ● ● ● ● Suppression d'éléments (P2)
- Restauration d'échelle (P3)
- Découverte d'éléments (P4)
- Déposés en cas de forte crue (P5)

**Priorisation des interventions**

- Priorité 1
- Priorité 2
- Priorité 3
- Option