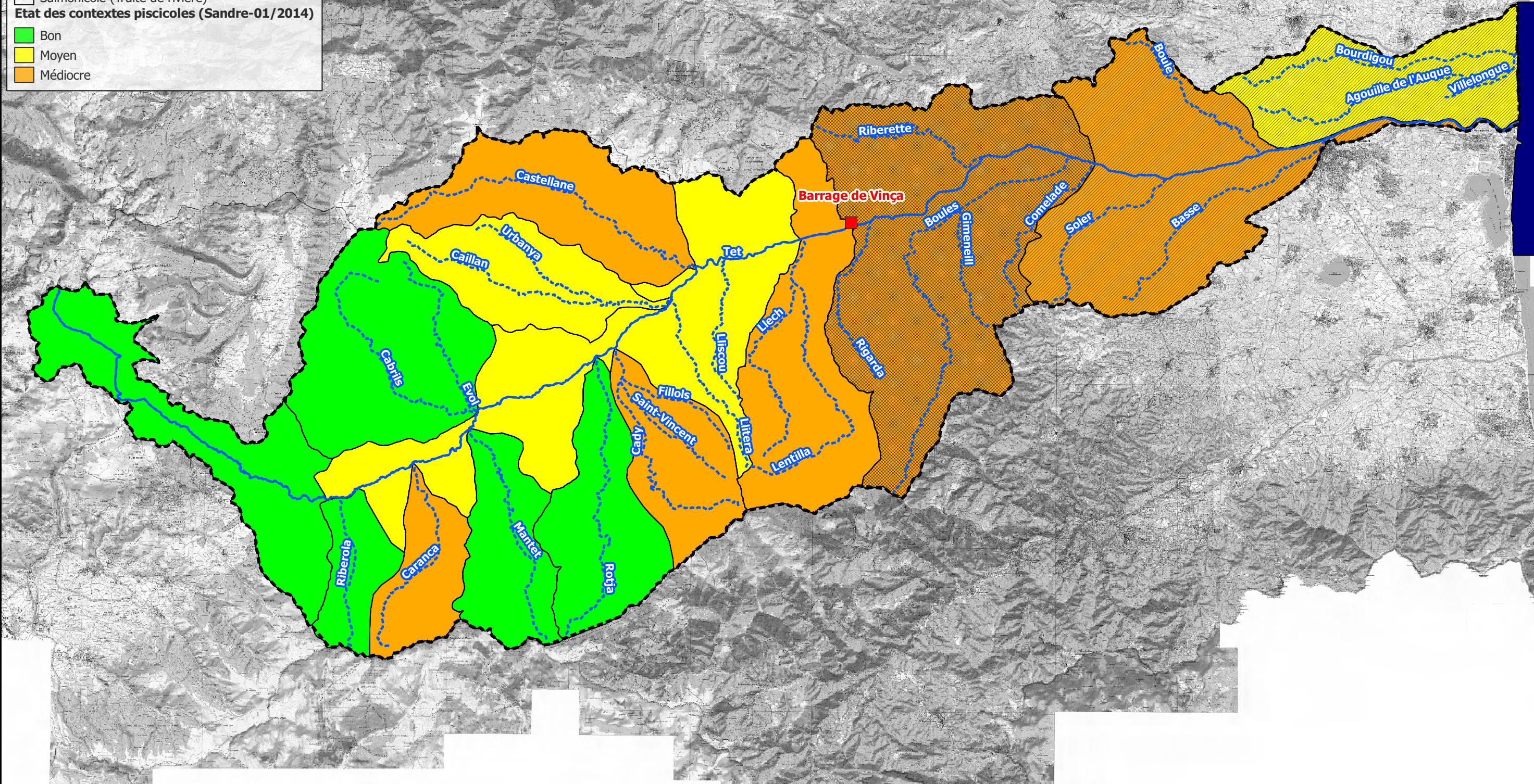




Légende

- Bassin versant de la Têt
- Réseau hydrographique
- Contextes piscicoles (Sandre-01/2014)**
- Cyprinicole (Brochet)
- Intermédiaire (Juvéniles de Cyprinidés)
- Salmonicole (Truite de rivière)
- Etat des contextes piscicoles (Sandre-01/2014)**
- Bon
- Moyen
- Médiocre

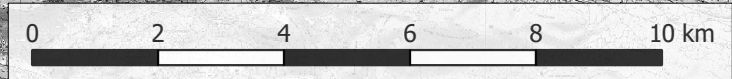


Etude multifonctionnelle et plan de gestion de la Têt et de ses principaux affluents

ETAT DES CONTEXTES PISCICOLES DU BASSIN VERSANT DE LA TET

| |
|----------------|
| Ech. 1:240 000 |
| A34813 |
| CEAUSO132302 |
| REAU001098 |

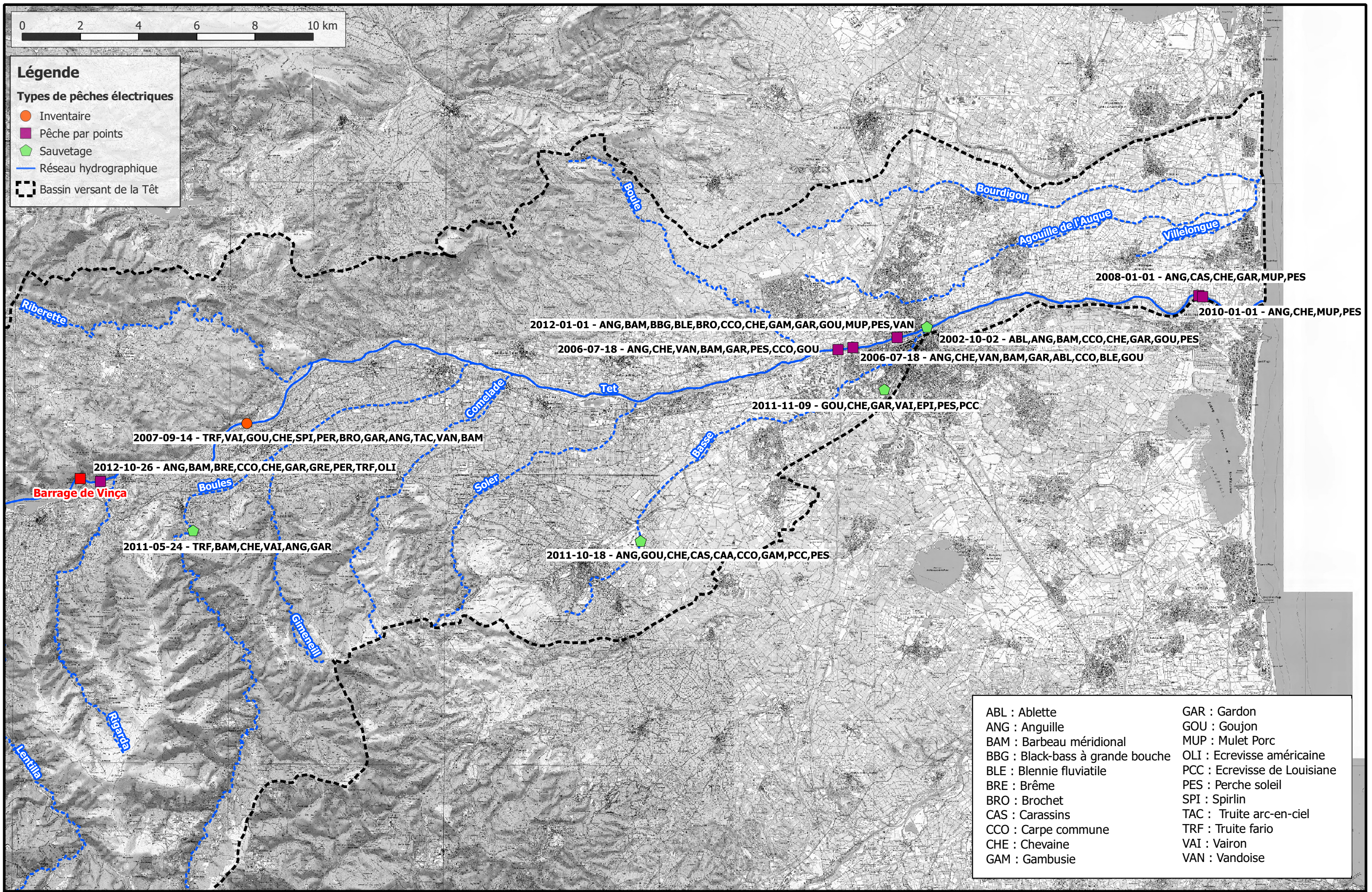
CARTE C05



Légende

Types de pêches électriques

- Inventaire
- Pêche par points
- ◆ Sauvetage
- Réseau hydrographique
- Bassin versant de la Têt



| | |
|----------------------------------|------------------------------|
| ABL : Ablette | GAR : Gardon |
| ANG : Anguille | GOU : Goujon |
| BAM : Barbeau méridional | MUP : Mulet Porc |
| BBG : Black-bass à grande bouche | OLI : Ecrevisse américaine |
| BLE : Blennie fluviatile | PCC : Ecrevisse de Louisiane |
| BRE : Brème | PES : Perche soleil |
| BRO : Brochet | SPI : Spirin |
| CAS : Carassins | TAC : Truite arc-en-ciel |
| CCO : Carpe commune | TRF : Truite fario |
| CHE : Chevaie | VAI : Vairon |
| GAM : Gambusie | VAN : Vandoise |



Etude multifonctionnelle et plan de gestion de la Têt et de ses principaux affluents

ESPECES PISCICOLES ET ASTACICOLES INVENTORIEES PAR PECHEES ELECTRIQUES DANS LE BASSIN VERSANT DE LA TET (AVAL)

| | |
|----------------|------------------|
| Ech. 1:120 000 | CARTE C06 |
| A34813 | |
| CEAUSO132302 | |
| REAU001098 | |