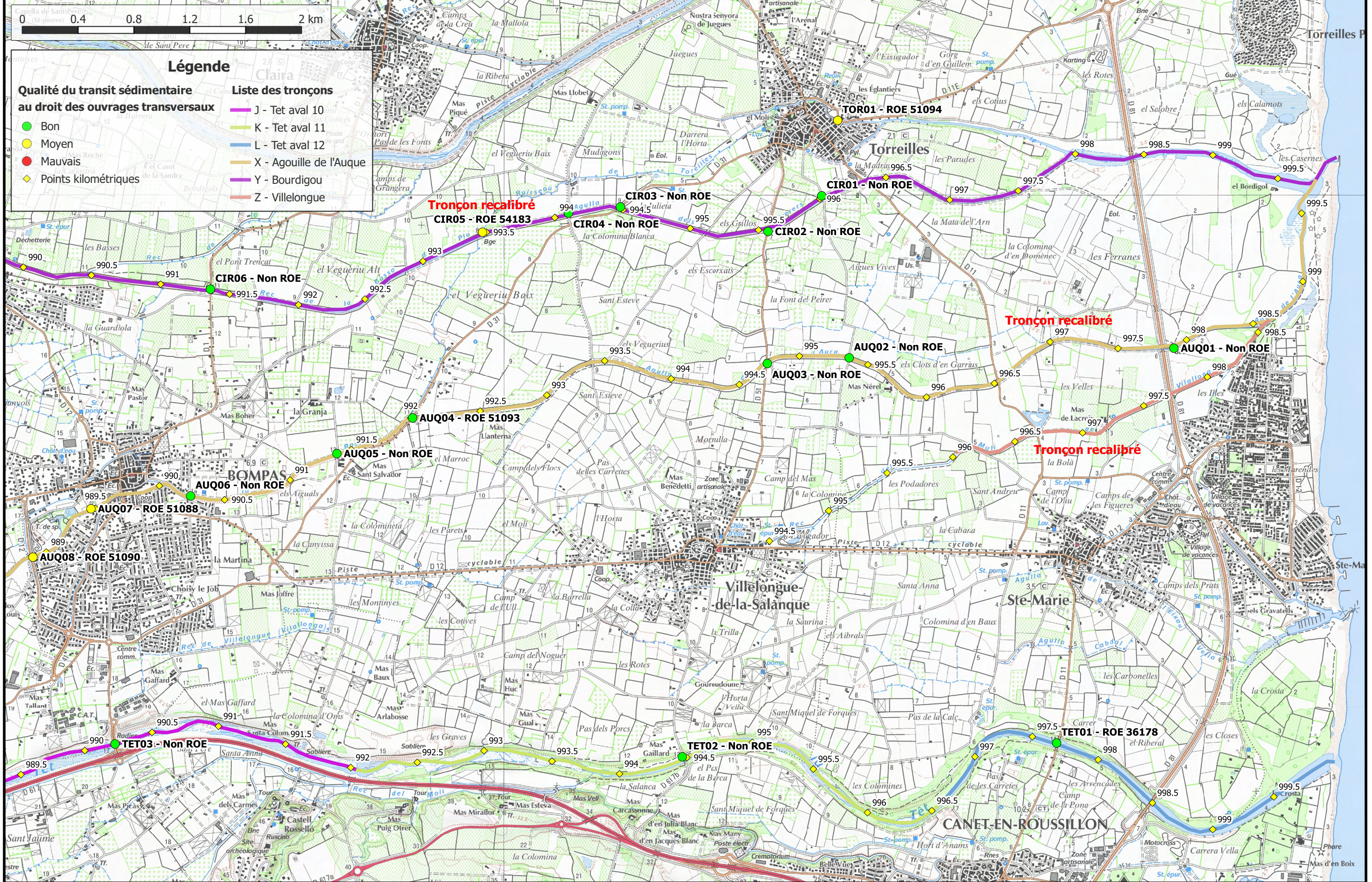


Etude multifonctionnelle et plan de gestion de la Têt et de ses principaux affluents

ETAT DES LIEUX HYDROMORPHOLOGIQUE - SECTEUR DE PERPIGNAN

Ech. 1:25 000	CARTE B09
A34813	
CEAUSO132302	
REAUSO01097	



Etude multifonctionnelle et plan de gestion de la Têt et de ses principaux affluents
ETAT DES LIEUX HYDROMORPHOLOGIQUE - SECTEUR DE CANET-EN-ROUSSILLON

Ech. 1:25 000
A34813
CEAUSO132302
REAU001097

CARTE B10