

Têt et ses affluents

Etude multifonctionnelle et plan de gestion.

Définition d'un plan pluriannuel de restauration et d'entretien des cours d'eau.

DOSSIER 1

Etat des lieux et diagnostic.

Tome 1 : Hydromorphologie et continuité sédimentaire

Annexe 1.1 : atlas cartographique

Tome 2 : Continuité écologique et vie piscicole

Annexe 2.1 : atlas cartographique



Syndicat Mixte du Bassin Versant de la Têt
3 rue Edmond Bartissol
66000 Perpignan



- 2014 -
Ref. 042- VF
REAU001097
REAU001098

Intitulé de l'étude	Etude multifonctionnelle et plan de gestion : définition d'un plan pluriannuel de restauration et d'entretien des cours d'eau.
Bureau d'étude en charge des thématiques "ripisylve, plantes invasives et espaces naturels"	<p>Concept.Cours.d'EAU.SCOP Alpespace - 218 voie Aristide Bergès 73800 Ste Hélène-du-Lac contact@cceau.fr Tél : 04-79-33-64-55</p>
Bureau d'étude en charge des thématiques "transport sédimentaire et continuité écologique"	<p>BURGEAP – Région Sud-Est 940 route de l'aérodrome – BP 51260 84911 AVIGNON Cedex 9 Tél : 04-90-88-31-92 – Fax : 04-90-88-31-63 agence.de.avignon@burgeap.fr</p>
Maître d'ouvrage	<p>Syndicat Mixte de Bassin Versant de la Têt 3 rue Edmond Bartissol 66000 Perpignan Tél : 04-68-35-05-06</p>
Etude suivie par	M. Fabrice CAROL, directeur du SMBVT
Date des prospections terrain	Janvier - avril 2014
Restitutions	Voir le sommaire général
Format original des données SIG	MAPINFO
Durée totale de l'étude	14 mois

Têt et ses affluents

Etude multifonctionnelle et plan de gestion.

Définition d'un plan pluriannuel de restauration et d'entretien des cours d'eau.

DOSSIER 1

Etat des lieux et diagnostic

-

Tome 1

Hydromorphologie et continuité sédimentaire

Annexe 1.1. : atlas cartographique



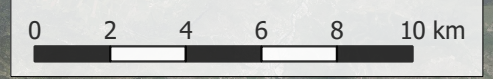
Syndicat Mixte du Bassin Versant de la Têt
3 rue Edmond Bartissol
66000 Perpignan



- 2014 -
Ref. 042- VF
REAU001097
REAU001098

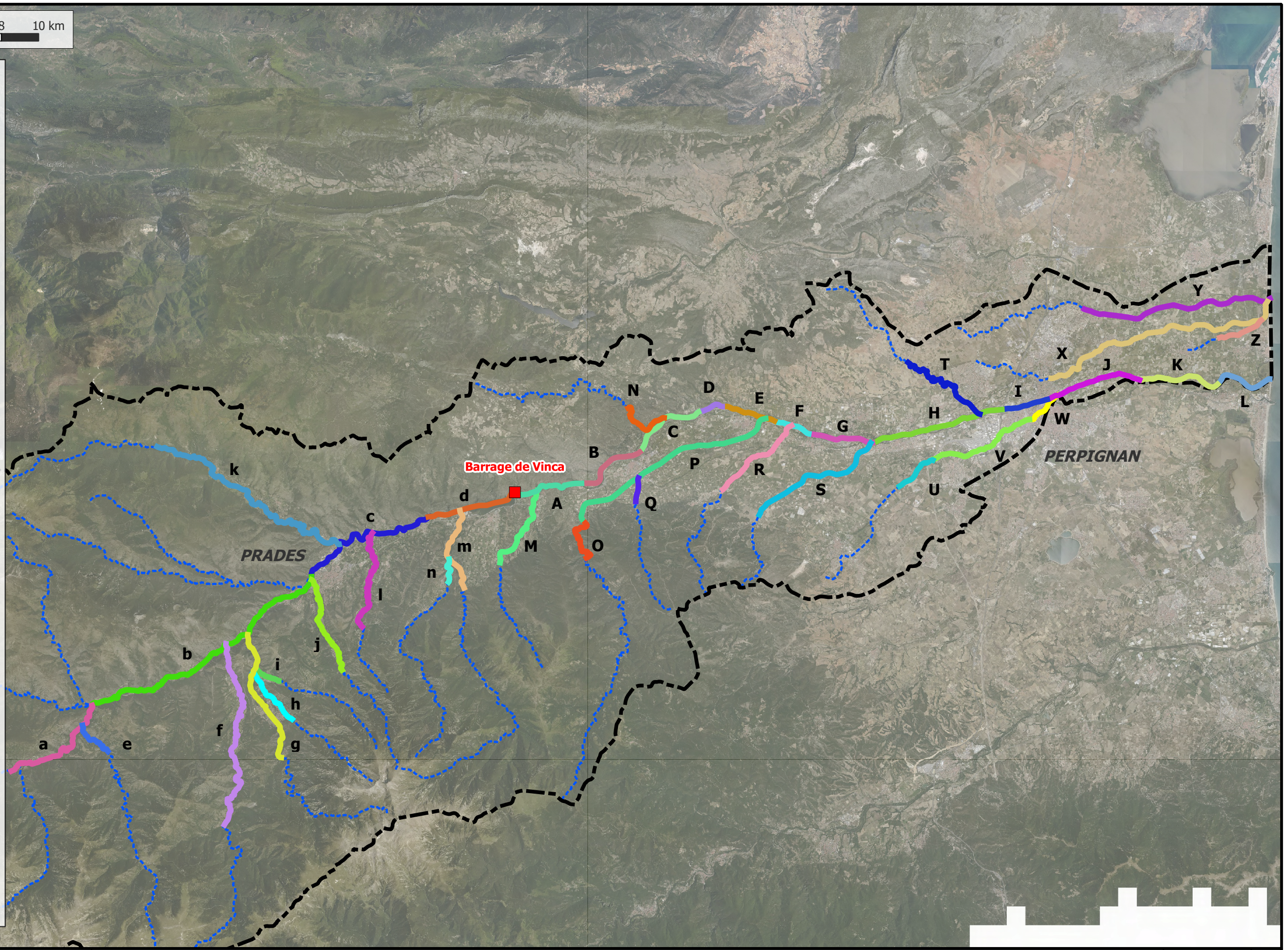
LISTE DES CARTES

A - Cartes globales à l'échelle du bassin versant ou des sous bassins versants	
Carte A01	Localisation des tronçons hydromorphologiques diagnostiqués
Carte A02	Etat hydromorphologique global de la Têt et ses affluents en amont du barrage de Vinça
Carte A03	Problèmes particuliers et qualité du transit sédimentaire sur la Têt et ses affluents en amont du barrage de Vinça
Carte A04	Etat hydromorphologique global de la Têt et ses affluents en aval du barrage de Vinça
Carte A05	Qualité du transit sédimentaire sur la Têt et ses affluents en aval du barrage de Vinça
Carte A06	Evaluation qualitative des apports de matériaux par les affluents de la Têt en aval du barrage de Vinça
Carte A07	Evaluation qualitative des apports de matériaux par les affluents de la Têt en amont du barrage de Vinça
Carte A08	Etat d'équilibre sédimentaire des différents tronçons de la Têt en aval du barrage de Vinça
B - Cartes de synthèse à l'échelle du secteur d'étude	
Carte B01	Secteur d'Olette
Carte B02	Secteur de Villefranche-de-Conflent
Carte B03	Secteur en amont de Prades
Carte B04	Secteur de Molitg-les-Bains
Carte B05	Secteur en aval de Prades
Carte B06	Secteur d'Ille-sur-Têt
Carte B07	Secteur de Millas
Carte B08	Secteur de Soler
Carte B09	Secteur de Perpignan
Carte B10	Secteur de Canet-en-Roussillon



Légende

- Bassin versant de la Têt
- Linéaires non visités
- Barrage de Vinça
- Liste des tronçons**
- a - Tet amont 1
- b - Tet amont 2
- c - Tet amont 3
- d - Tet amont 4
- e - Mantet
- f - Rotja
- g - Cady
- h - Saint-Vincent
- i - Fillols
- j - Llitera
- k - Castellane
- l - Lliscou
- m - Lentilla
- n - Llech
- A - Tet aval 1
- B - Tet aval 2
- C - Tet aval 3
- D - Tet aval 4
- E - Tet aval 5
- F - Tet aval 6
- G - Tet aval 7
- H - Tet aval 8
- I - Tet aval 9
- J - Tet aval 10
- K - Tet aval 11
- L - Tet aval 12
- M - Rigarda
- N - Riberette
- O - Boulès amont
- P - Boulès aval
- Q - Gimeneill
- R - Comelade
- S - Soler
- T - Boule
- U - Basse amont
- V - Basse intermédiaire
- W - Basse aval
- X - Agouille de l'Auque
- Y - Bourdigou
- Z - Villelongue



Etude multifonctionnelle et plan de gestion de la Têt et de ses principaux affluents

CARTE DE LOCALISATION DES TRONCONS HYDROMORPHOLOGIQUES DIAGNOSTIQUES

Ech. 1:200 000	CARTE A01
A34813	
CEAUSO132302	
REAUSO01097	

