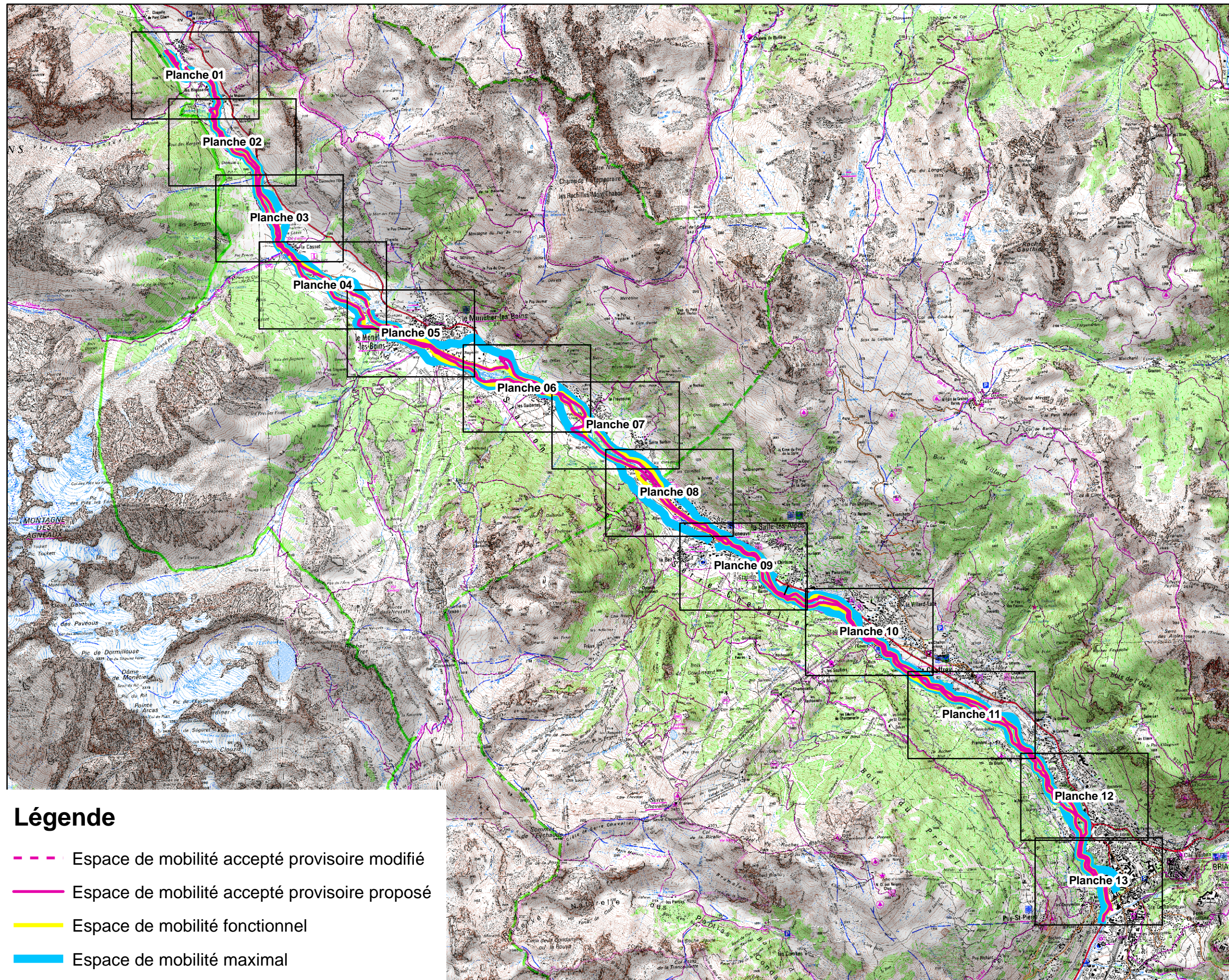


Annexe 3 - Espaces de mobilité de la Guisane







Prise en compte captage AEP

Extension EMAP pour milieux (zone humide)

20400
20300
20200
20100
20000
19900
19800
19700
19600
19500
19400
19300
19200
19100
19000
18900
18800
18700



Conseil Général
Hautes Alpes

Plan de Gestion Clarée - Guisane - Gyrone
Espaces de mobilité de la Guisane



Affaire 4830072
ETU/VMO

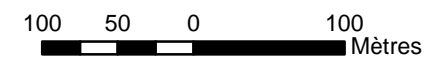
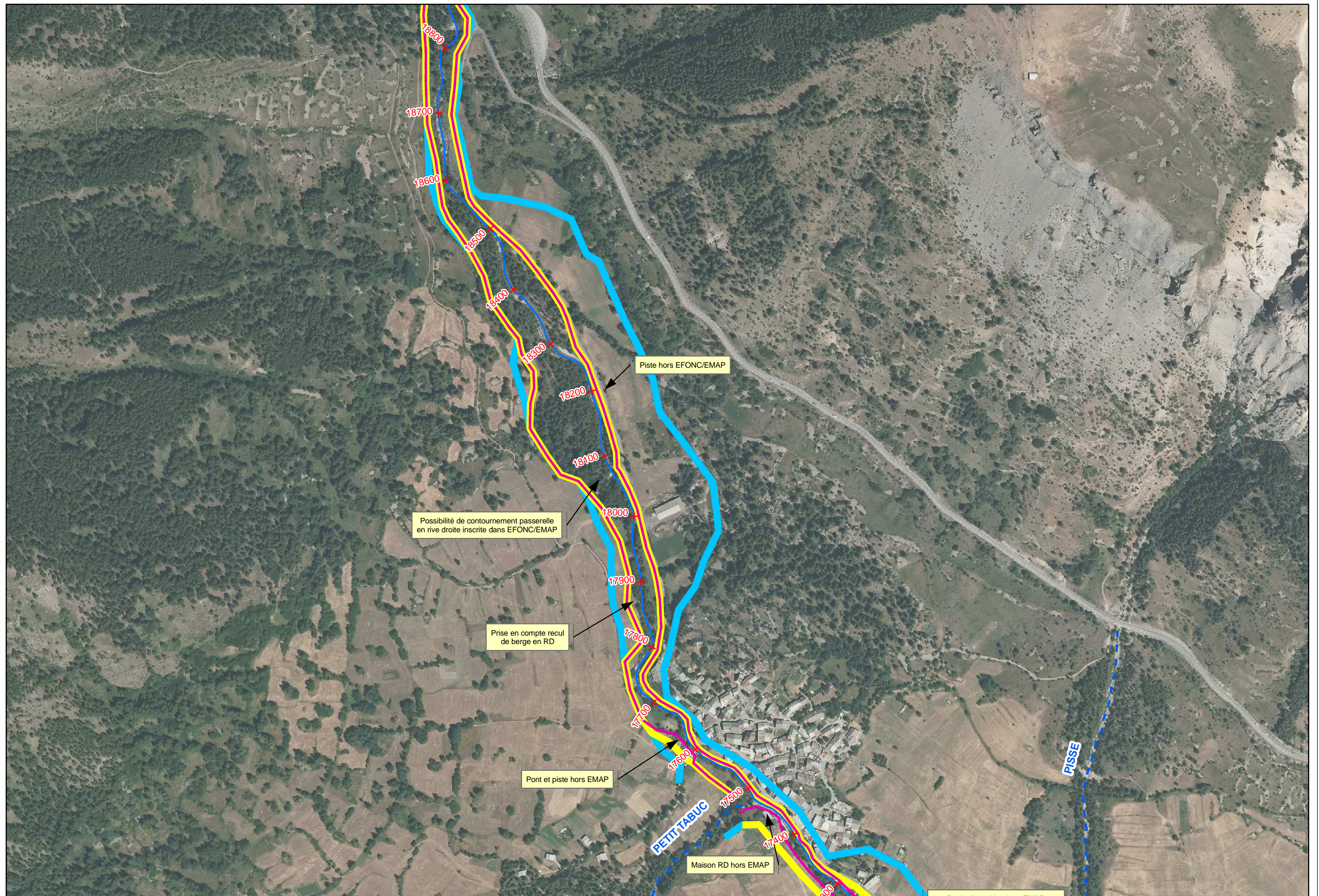
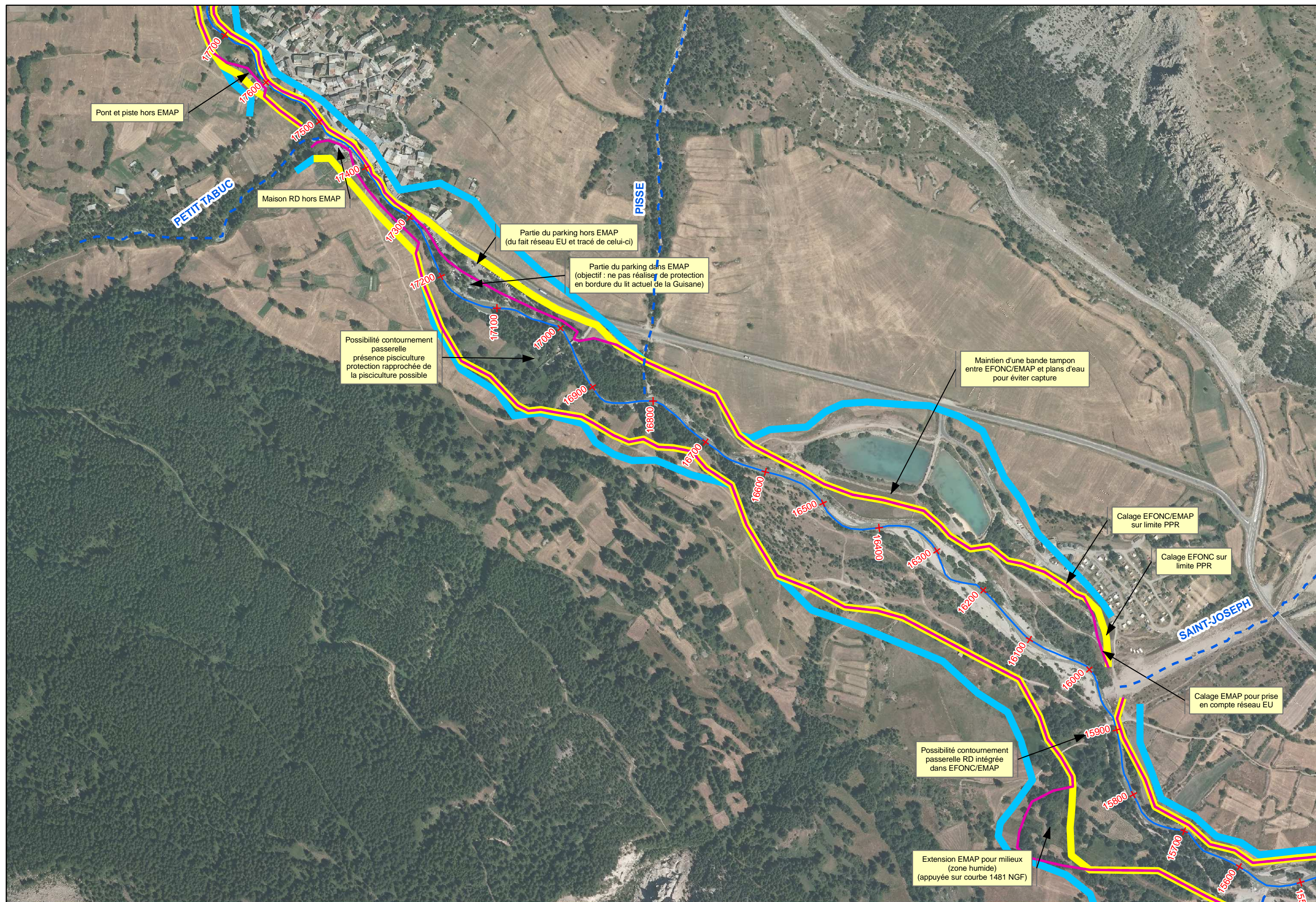


Planche 02

Provisoire
Date version : 29/04/2014





Pont et piste hors EMAP

Maison RD hors EMAP

Partie du parking hors EMAP
(du fait réseau EU et tracé de celui-ci)

Partie du parking dans EMAP
(objectif : ne pas réaliser de protection
en bordure du lit actuel de la Guisane)

Possibilité contournement
passerelle
présence pisciculture
protection rapprochée de
la pisciculture possible

Maintien d'une bande tampon
entre EFONC/EMAP et plans d'eau
pour éviter capture

Calage EFONC/EMAP
sur limite PPR

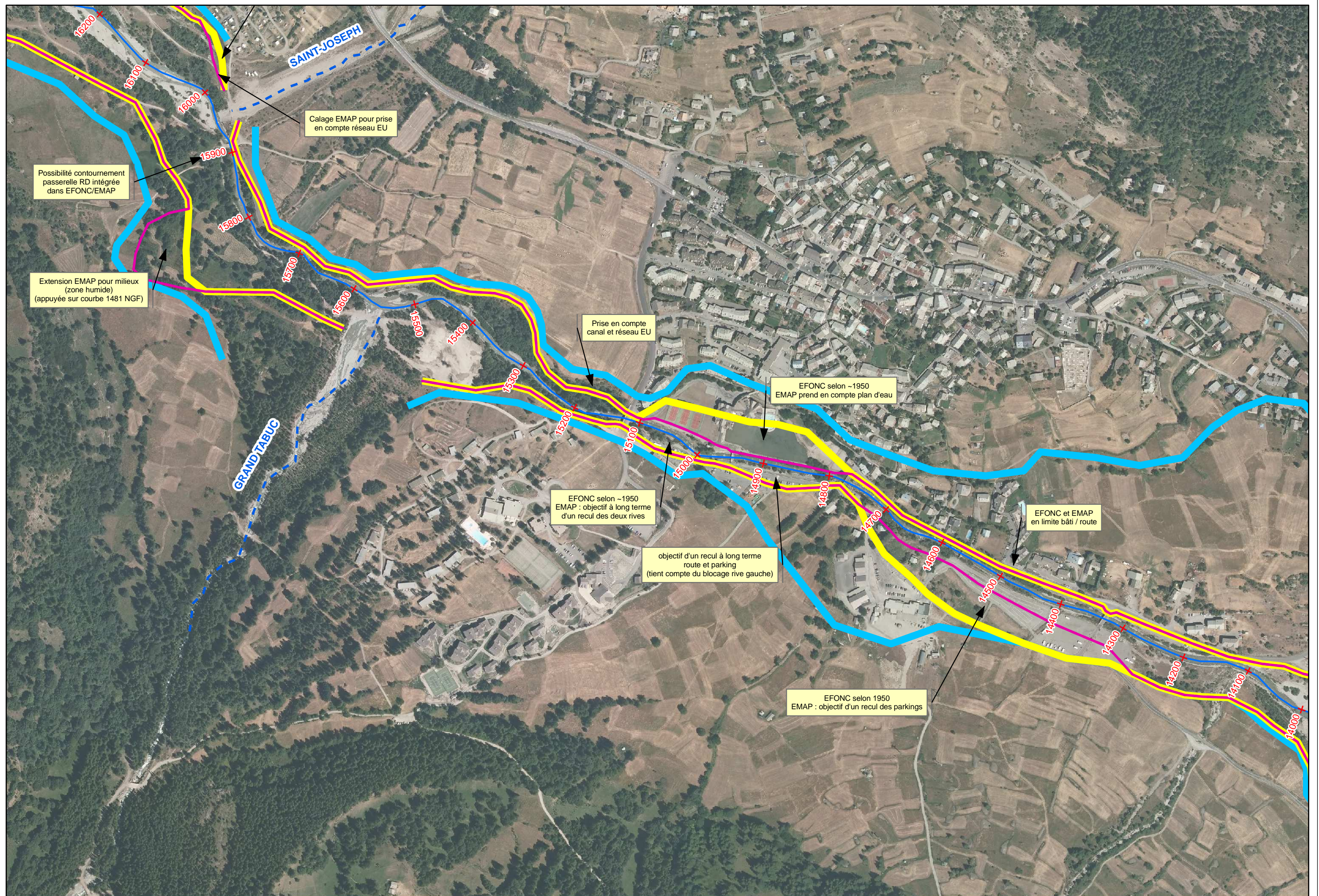
Calage EFONC sur
limite PPR

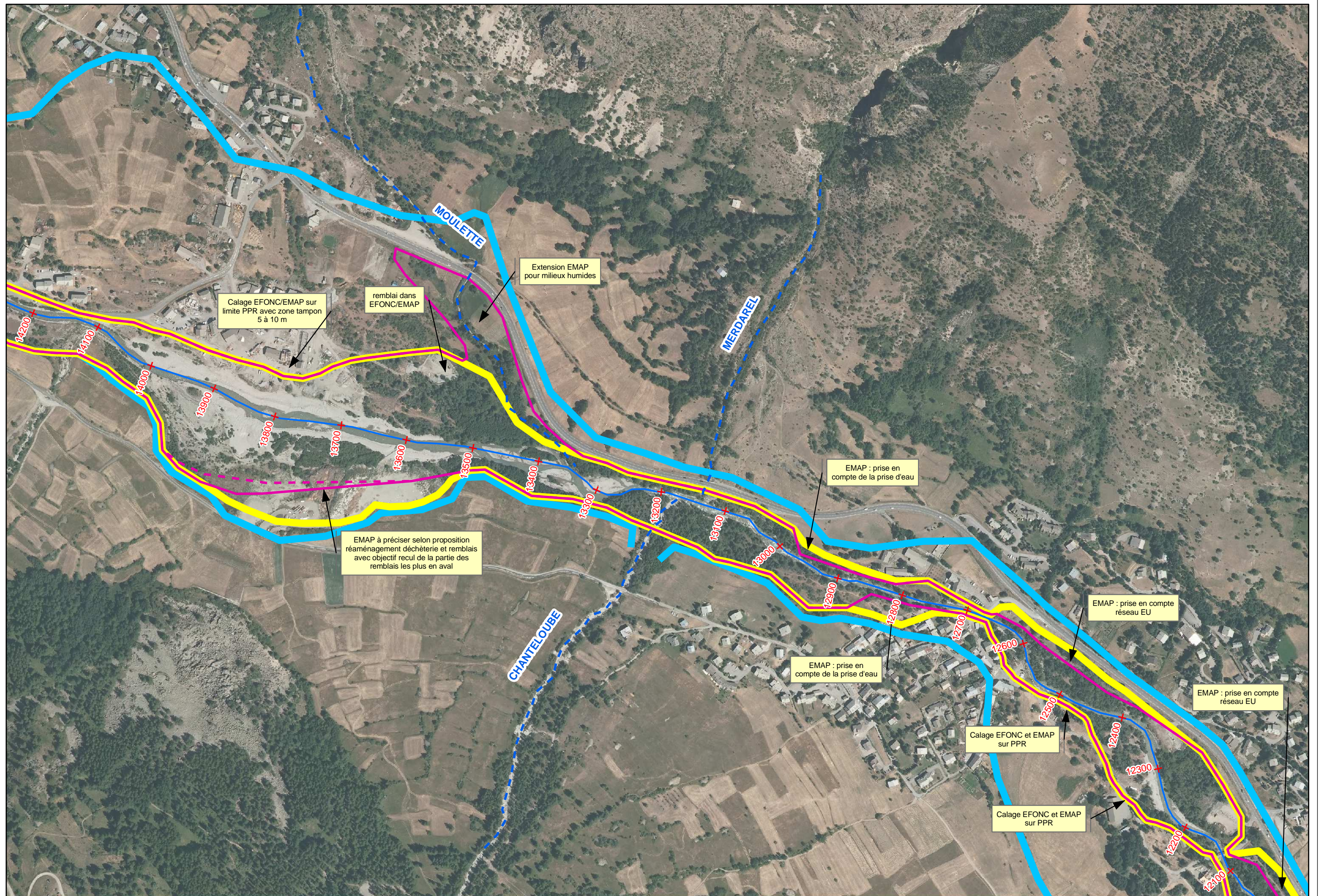
Calage EMAP pour prise
en compte réseau EU

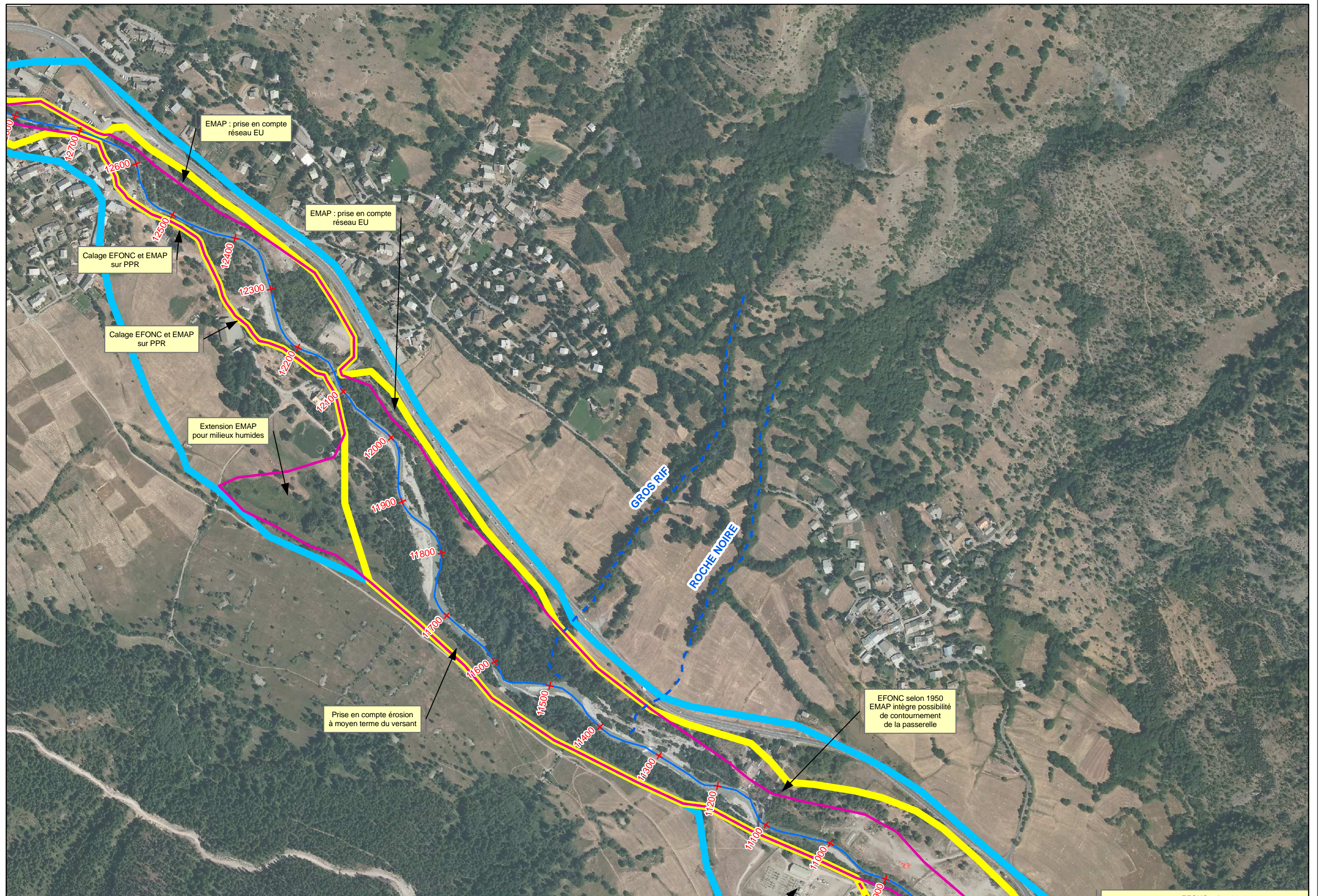
Possibilité contournement
passerelle RD intégrée
dans EFONC/EMAP

Extension EMAP pour milieux
(zone humide)
(appuyée sur courbe 1481 NGF)











EFONC selon 1950
EMAP intègre possibilité
de contournement
de la passerelle

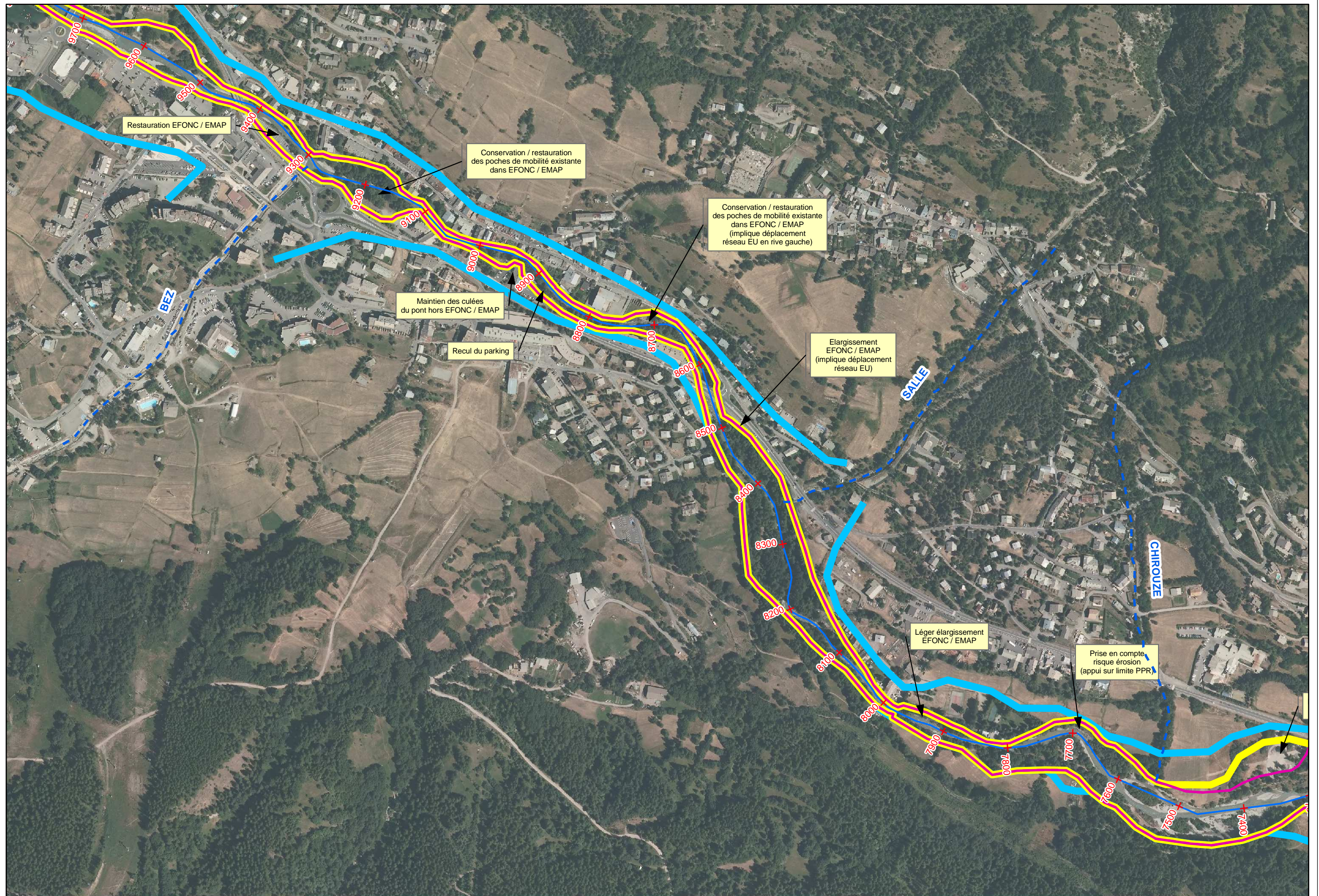
EFONC selon 1950
EMAP affiche une volonté de regagner de la mobilité
(proposition de base, implique déplacement réseau EU)
variante : conservation de la rive gauche et recul de la rive droite

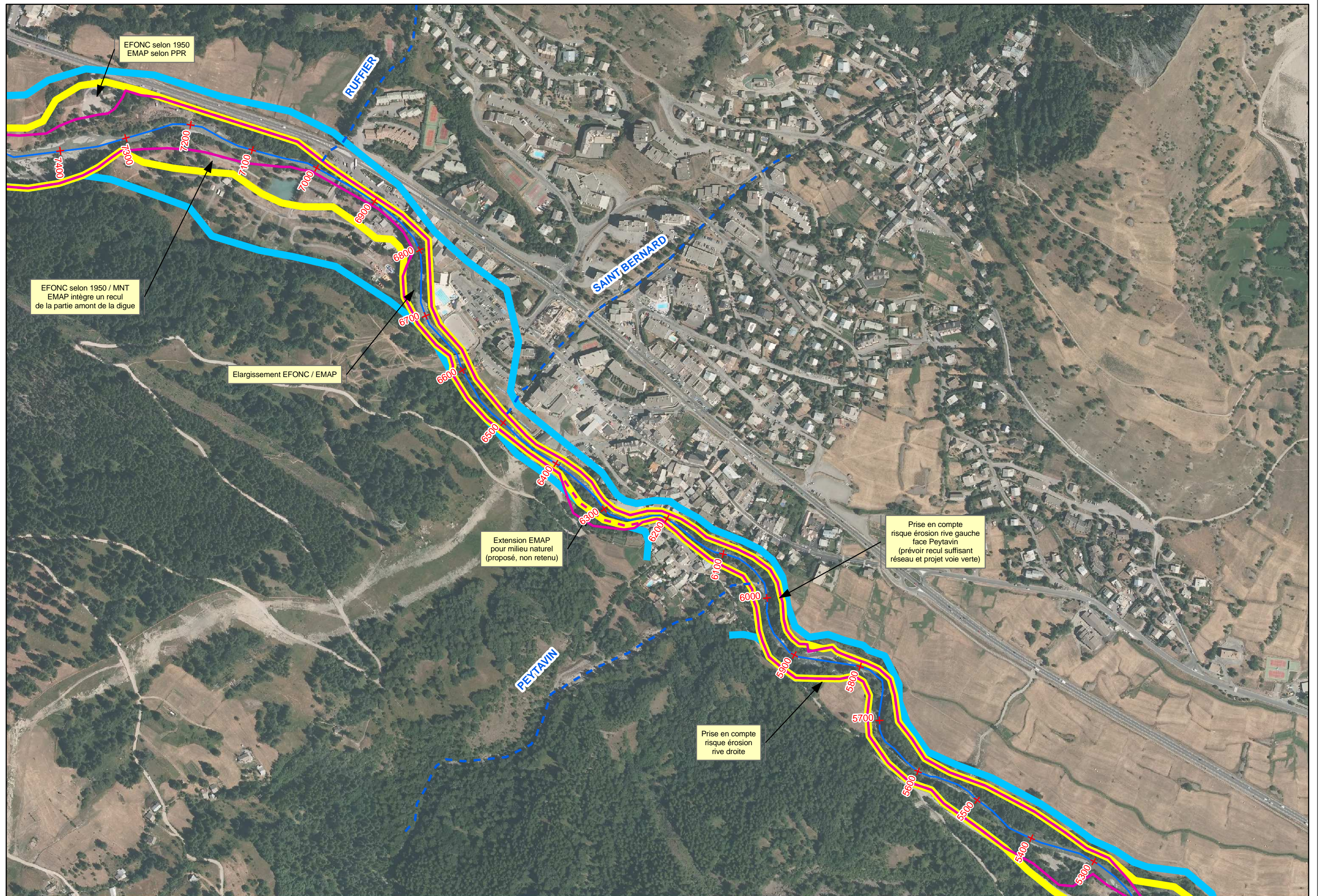
Postes de transformation
hors EFONC / EMAP

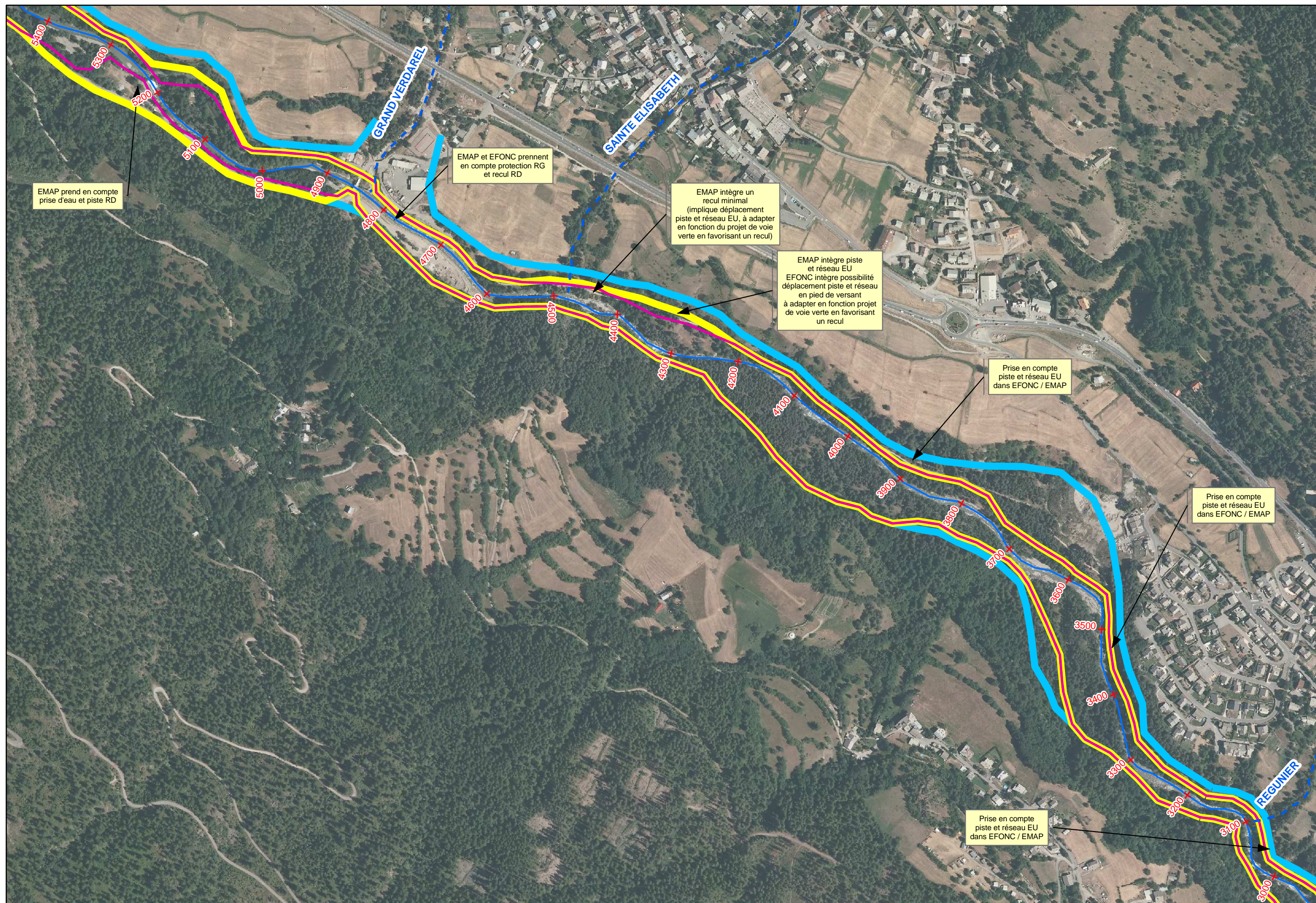
EFONC selon 1950
EMAP conserve la digue rive droite actuelle
(proposition de base)
variante : recul de la rive droite (sur limite PPRi)

EFONC / EMAP :
largeur minimale
compte tenu enjeux
en rive gauche

Restauration EFONC / EMAP







EMAP prend en compte prise d'eau et piste RD

EMAP et EFONC prennent en compte protection RG et recul RD

EMAP intègre un recul minimal (implique déplacement piste et réseau EU, à adapter en fonction du projet de voie verte en favorisant un recul)

EMAP intègre piste et réseau EU
EFONC intègre possibilité déplacement piste et réseau en pied de versant à adapter en fonction projet de voie verte en favorisant un recul

Prise en compte piste et réseau EU dans EFONC / EMAP

Prise en compte piste et réseau EU dans EFONC / EMAP

Prise en compte piste et réseau EU dans EFONC / EMAP





Chemin hors EFONC / EMAP

1400+
1300+
1200+
1100+
1000+
900+
800+
700+
600+
500+
400+
300+
200+
100+
0+