



Etude de la continuité écologique sur les cours d'eau de la tête de bassin de la Saône



Année 2015

Table des matières

Introduction.....	6
I. Le Moulin.....	8
1.1. Les ouvrages observés sur le ruisseau du Moulin, des Etangs et du Chanau.....	10
1.2. Ouvrages observés sur le ruisseau du Bouxérat.....	17
1.3. Ouvrages observés sur le ruisseau du Moyaupré, Breuil et Pavon	19
II. Les Ailes	22
2.1 Ouvrages du bassin versant des Ailes	24
2.2 Ouvrages du ru Quart Fontaine et affluents	28
2.3 Ouvrages observés dans la Forêt Communale de Nonville	30
2.4 Ouvrages observés dans la forêt de Provenchères	31
2.5 Les plans d'eau	32
III. Le Regnoncourt (affluent du bassin versant du Gras)	34
3.1. Ouvrages du Regnoncourt.....	36
3.2 Les plans d'eau	38
IV. Ouvrages complémentaires	40
4.1. Le Haut Fer	40
4.2. La Sâle (Le Vilain Rupt)	43
4.3. Le Pré Jolot.....	50
4.4 Le Gras	54

Liste des Annexes

Annexe 1 : Tableau Excel des données cartographique des ouvrages par bassin versant	60
---	----

Introduction

Sur le territoire de la tête de bassin de la Saône, la continuité écologique est un grand enjeu. Le nouveau classement des cours d'eau identifie la nécessité de restaurer la continuité écologique des masses d'eau situées sur la partie amont du bassin versant de la Saône.

C'est dans ce contexte que le contrat de rivière tête de bassin de la Saône a commencé, en 2014, à réaliser un inventaire des ouvrages hydrauliques présents sur ce périmètre.

Ce stage a pour objectif d'améliorer la connaissance du territoire par la prospection des ouvrages sur le ruisseau du Moulin, des Ailes et du Regnoncourt. Et de compléter les travaux réalisés l'année précédente en prospectant les ouvrages susceptibles de poser problème à la continuité écologique sur le bassin versant du Haut Fer, du Pré Jolot, du Gras et du Vilain Rupt.

Dans cette étude, on a répertorié et vérifié l'existence, l'état et la franchissabilité piscicole et sédimentaire des ouvrages sur le ruisseau du Moulin et affluents, des Ailes et du Regnoncourt. Ces inventaires sont accompagnés de bases de données Excel et QGIS permettant ainsi de cartographier la localisation des ouvrages (à partir de données GPS) et leur franchissabilité sur chaque bassin.

Dans un dernier temps, une recherche des propriétaires des ouvrages infranchissables, limitant et indéterminés a été effectuée.

I. Le Moulin

Les caractéristiques du bassin versant :

Masse d'eau :

FRDR10797 : le ruisseau du Moulin

Cours d'eau du Bassin versant :

- Ruisseau du Moulin,
- Ruisseau du Chanau,
- Ruisseau des Etangs,
- Ruisseau du Bouxérat,
- Ruisseau du Moyaupré,
- Ruisseau du Breuil,
- Ruisseau du Pavon,
- Ruisseau du Bois de l'Oratoire

Nombre d'ouvrage : 53 (44 SOGREAH + 9 autres)

Réglementation :

- Liste 2 sur tout le cours d'eau

Commentaire :

- 34 ouvrages retrouvés et visités parmi les 53 (visités lors de ce stage = *)
- Les ouvrages manquants se situent sur le Pavon (OH_PAV_2 ; OH_PAV_3 ; OH_PAV_4 ; OH_PAV_5 ; OH_PAV_7), le Breuil (OH_BRE_2 ; OH_BRE_3 ; OH_BRE_4) et l'Oratoire (OH_ORA_3). Ce sont surtout des ouvrages inaccessibles ou liés à des étangs.
- Une étude du conseil général des Vosges a été effectuée pour les ouvrages départementaux soit 3 ouvrages concernés (OH_MOY_1 ; OH_MOY_2 ; OH_BRE_1).
- Un seul ROE est répertorié (ROE7189).
- L'étude SOGREAH identifie 3 obstacle à la continuité écologique (OH_ETG_2, OH_MOU_5 ; OH_PAV_2 ; OH_PAV_7).

Bilan sur le franchissement des ouvrages :

- 23 ouvrages franchissables ;
- 3 ouvrages indéterminés ;
- 5 ouvrages limitants ;
- 3 ouvrages infranchissables ;
- 10 ouvrages obsolètes/disparus ;

Localisation géographique des ouvrages :

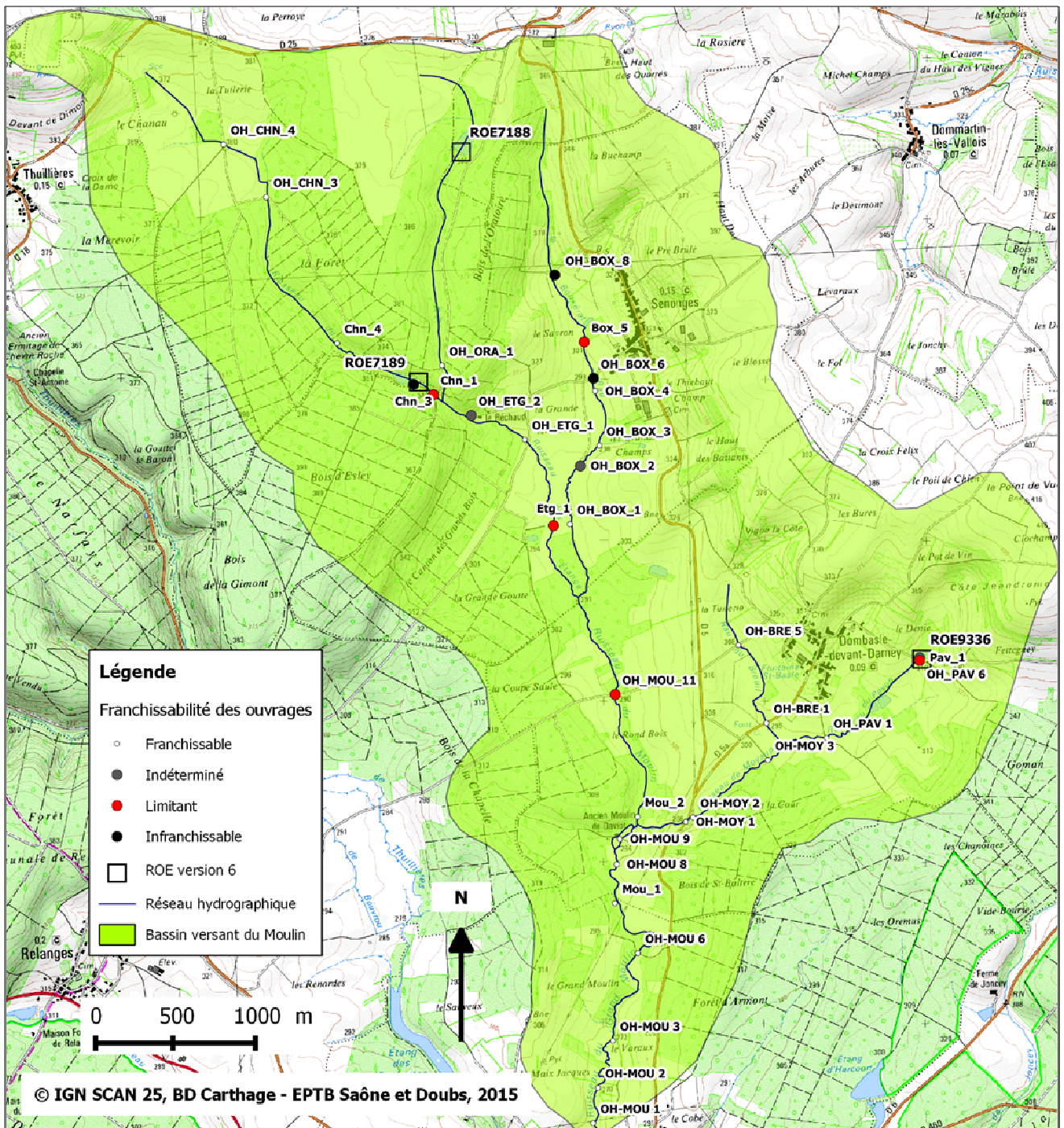


Figure 1 : Ouvrage sur le bassin versant du Moulin et affluents

1.1. Les ouvrages observés sur le ruisseau du Moulin, des Etangs et du Chanau

1.1.1. Ouvrages observés sur le ru du Moulin

a) Ouvrage OH-MOU 1*

Type de l'ouvrage : Pont
Localisation : Bonvillet
Collectivité : C.C de Saône et Madon
Propriétaire : Privé
Parcelle :
D : 2_C_222
G : 2_C_592
Code ROE : Aucun
Code SOGREAH : OH-MOU 1
Code Stage2015 : Aucun
Franchissabilité : Franchissable
Hauteur de chute (Hc) : 0 cm



Figure 2 : Photographie de l'ouvrage OH_MOU_1

Remarque :

Cet ouvrage est situé à une centaine de mètre de la confluence avec la Saône. Pour que cet ouvrage soit plus utile, il faudrait mettre en place des abreuvoirs clôturés sur les berges afin d'éviter le colmatage et l'érosion lié au passage des bovins dans le cours d'eau.

b) Ouvrage OH-MOU 2*

Type de l'ouvrage : Pont délabré
Localisation : Bonvillet
Collectivité : C.C de Saône et Madon
Propriétaire : Privé
Parcelle :
D : 2_C_222
G : 2_C_592
Code ROE : Aucun
Code SOGREAH : OH-MOU 2
Code Stage2015 : Aucun
Franchissabilité : Franchissable
Hauteur de chute (Hc) : 0 cm



Figure 3 : Photographie de l'ouvrage OH_MOU_2

Remarque :

Cet ouvrage est très délabré et inutile. Il faudrait retirer les deux poutres métalliques avant qu'elles ne soient emportées lors d'une crue. Si on ne les retire pas, elles pourraient endommager l'ouvrage en aval et créer un encombre qui nuirait à la continuité écologique plutôt bonne dans ce secteur.

c) Ouvrage OH-MOU 3*

Type de l'ouvrage : Pylône
Localisation : Bonvillet
Collectivité : C.C de Saône et Madon
Propriétaire : Privé
Parcelle :
D : 2_C_240
G : 2_C_437
Code ROE : Aucun
Code SOGREAH : OH_MOU_3
Code Stage2015 : Aucun
Franchissabilité : Franchissable
Hauteur de chute (Hc) : 0 cm



Figure 4 : Photographie de l'ouvrage OH_MOU_3

Remarque :

Cet ouvrage ne pose aucun problème au niveau de la continuité piscicole et sédimentaire. Il est en bon état et ne semble pas beaucoup fréquenté. Possibilité de le retirer avant délabrement.

d) Ouvrage OH-MOU 6*

Type de l'ouvrage : Pont
Localisation : Bonvillet
Collectivité : C.C de Saône et Madon
Propriétaire : Commune de Bonvillet
Parcelle :
D : 2_C_389 ; 2_C_391
G : 2_C_412 ; 2_C_399
Code ROE : Aucun
Code SOGREAH : OH-MOU 6
Code Stage2015 : Aucun
Franchissabilité : Franchissable
Hauteur de chute (Hc) : 0 cm



Figure 5 : Photographie de l'ouvrage OH_MOU_6

e) Ouvrage Mou_1*

Type de l'ouvrage : Pylônes
Localisation : Bonvillet
Collectivité : C.C de Saône et Madon
Propriétaire : Privé
Parcelle :
D : 2_C_393
G : 2_C_395
Code ROE : Aucun
Code SOGREAH : Aucun
Code Stage2015 : Mou_1
Franchissabilité : Franchissable
Hauteur de chute (Hc) : 0 cm



Figure 6 : Photographie de l'ouvrage Mou_1

Remarque :

Cet ouvrage ne semble plus utilisé. Par ailleurs les pierres qui soutiennent l'ouvrage commencent à dégringoler dans le lit pouvant constituer un obstacle à la continuité écologique.

f) Ouvrage OH-MOU 8*

Type de l'ouvrage : Pont
Localisation : Dombasle-devant-Darney
Collectivité : C.C de Saône et Madon
Propriétaire : Privé
Parcelle :
D : 1_B_279
G : 1_B_271
Code ROE : Aucun
Code SOGREAH : OH-MOU 8
Code Stage2015 : Aucun
Franchissabilité : Franchissable
Hauteur de chute (Hc) : 0 cm



Figure 7 : Photographie de l'ouvrage OH_MOU_8

Remarque :

Cet ouvrage est délabré et hors d'usage. Un enlèvement de celui-ci est préconisé afin d'éviter tout incident et les risques d'éroulement et d'encombrement du lit.

g) Ouvrage OH-MOU 9*

Type de l'ouvrage : Pont
Localisation : Dombasle-devant-Darney
Collectivité : C.C de Saône et Madon
Propriétaire : Inconnu
Parcelle :
D : 1_B_292 ; 1_B_287
G : 1_B_289 ; 1_B_271
Code ROE : Aucun
Code SOGREAH : OH-MOU 9
Code Stage2015 : Aucun
Franchissabilité : Franchissable
Hauteur de chute (Hc) : 0 cm



Figure 8 : Photographie de l'ouvrage OH_MOU_9

Remarque :

Intérêt patrimonial important.

h) Ouvrage Mou_2*

Type de l'ouvrage : Pylones
Localisation : Dombasle-devant-Darney
Collectivité : C.C de Saône et Madon
Propriétaire : Privé de l'étang
Parcelle : D : 1_B_294 / G : 1_B_294
Code ROE : Aucun
Code SOGREAH : Aucun
Code Stage2015 : Mou_2
Franchissabilité : Franchissable
Hauteur de chute (Hc) : 0 cm



Figure 9 : Photographie de l'ouvrage Mou_2

i) Ouvrage OH_MOU_11*

Type de l'ouvrage : Pont – Radier de pont

Localisation : Dombasle-devant-Darney

Collectivité : C.C de Saône et Madon

Propriétaire : Commune de Dombasle

D : 1_A_96 ; 1_B_327

G : 1_A_95 ; 1_B_329

Code ROE : Aucun

Code SOGREAH : OH-MOU 11

Code Stage2015 : Aucun

Franchissabilité : Limitant à l'étiage

Hauteur de chute (Hc) : 6 cm

Classé franchissable par l'étude SOGREAH



Figure 10 : Photographie de l'ouvrage OH_MOU_11

Remarque :

A l'amont de cet ouvrage, il y a une problématique d'entretien. Un encombre de branches mortes obstrue l'ouvrage ce qui réduit la franchissabilité de celui-ci. Il est classé comme limitant à cause de la hauteur du radier et de la lame d'eau dans l'ouvrage en période d'étiage mais il reste franchissable en période de moyennes et hautes eaux.

1.1.2. Ouvrages observés sur le ruisseau des Etangs

a) Ouvrage Etg_1*

Type de l'ouvrage : Pont - Buse

Localisation : Senonges

Collectivité : C.C de Saône et Madon

Propriétaire : Commune de Senonges

Parcelle :

D : 1_ZE_32

G : 1_ZE_15

Code ROE : Aucun

Code SOGREAH : Aucun

Code Stage2015 : Etg_1

Franchissabilité : Limitant à l'étiage

Hauteur de chute (Hc) : 0 cm



Figure 11 : Photographie de l'ouvrage Etg_1

Remarque :

L'ouvrage n'est pas assez enfoncé dans le lit. En période de basses eaux, la lame d'eau est insuffisante dans l'ouvrage mais il est franchissable en hautes et moyennes eaux.

b) Ouvrage OH_ETG_1*

Type de l'ouvrage : Pont - Dalot

Localisation : Senonges

Collectivité : C.C de Saône et Madon

Propriétaire : Commune de Senonges

Parcelle :

D : 1_ZH_20

G : 1_ZE_17

Code ROE : Aucun



Figure 12 : Photographie de l'ouvrage OH_ETG_1

Code SOGREAH : OH_ETG_1
Code Stage2015 : Aucun
Franchissabilité : Franchissable
Hauteur de chute (Hc) : 0 cm

c) Ouvrage OH_ETG_2*

Type de l'ouvrage :
Localisation : Senonges
Collectivité : C.C de Saône et Madon
Propriétaire : Privé
Parcelle :
D : 2_B_571 ; 1_ZH_22
G : 2_B_571 ; 1_ZH_22
Code ROE : Aucun
Code SOGREAH : OH_ETG_2
Code Stage2015 : Aucun
Franchissabilité : Limitant en fonction de la gestion
Hauteur de chute (Hc) : 0 cm



Figure 13 : Photographie de l'ouvrage OH_ETG_2

Remarque :

L'ouvrage devient partiellement franchissable lorsque la grille est baissée. En amont de cet ouvrage, on retrouve une zone rocailleuse difficilement franchissable.

1.1.3. Ouvrages observés sur le ruisseau du Chanau

a) Ouvrage Chn_1*

Type de l'ouvrage : Pont - Buse
Localisation : Thuillières
Collectivité : C.C de Saône et Madon
Propriétaire : Commune de Thuillières
Parcelle :
D : 7_B_505
G : 7_B_505
Code ROE : Aucun
Code SOGREAH : Aucun
Code Stage2015 : Chn_1
Franchissabilité : Limitant
Hauteur de chute (Hc) : 0 cm



Figure 14 : photographie de l'ouvrage Chn_1

Remarque :

En période d'étiage, la lame d'eau dans l'ouvrage est très faible. Il n'y a pas assez d'eau pour la circulation des poissons. L'ouvrage devrait être plus enfoncé dans le lit. Il est franchissable en moyennes et hautes eaux.

b) Ouvrage Chn_2*

Type de l'ouvrage : Pont
Localisation : Monthureux-le_sec
Collectivité : CC de Vittel-Contrexéville
Propriétaire : Commune de Monthureux
Parcelle :
D : 7_B_505
G : 7_B_505
Code ROE : Aucun
Code SOGREAH : Aucun
Code Stage2015 : Chn_2
Franchissabilité : Franchissable
Hauteur de chute (Hc) : 0 cm



Figure 15 : Photographie de l'ouvrage Chn_2

c) Ouvrage Chn_3*

Type de l'ouvrage : Deversoir
Localisation :
Collectivité :
Propriétaire :
Parcelle :
D : 4_C_223 ; 7_B_505
G : 4_C_222
Code ROE : ROE7189
Code SOGREAH :
Code Stage2015 : Chn_3
Franchissabilité : Infranchissable
Hauteur de chute (Hc) : 0 cm



Figure 16 : Photographie de l'ouvrage Chn_3

Remarque :

Etang en barrage, sans dérivation avec le cours d'eau présent en amont. Pas à la norme. Déversoir d'environ 9 mètres de long constitué de roches dans lesquelles des encombres se sont formés. La circulation des poissons est impossible.

d) Ouvrage Chn_4*

Type de l'ouvrage : Pont
Localisation : Monthureux le sec
Collectivité : C.C de Vittel - Contrexéville
Propriétaire : Commune de Monthureux
Parcelle :
D : 4_C_224
G : 4_C_224
Code ROE : Aucun
Code SOGREAH : Aucun
Code Stage2015 : Chn_4
Franchissabilité : Franchissable
Hauteur de chute (Hc) : 0 cm



Figure 17 : Photographie de l'ouvrage Chn_4

Remarque : En amont de l'ouvrage un encombre de débris végétaux s'est formé. Attention aux problèmes d'entretien.

e) OH_CHN_3*

Type de l'ouvrage : Pont - Buse
Localisation : Monthureux le sec
Collectivité : C.C de Vittel - Contrexéville
Propriétaire : Commune de Monthureux
Parcelle :
D : 4_C_198
G : 4_C_221
Code ROE : Aucun
Code SOGREAH : OH_CHN_3
Code Stage2015 : Aucun
Franchissabilité : Franchissable
Hauteur de chute (Hc) : 0 cm



Figure 18 : Photographie de l'ouvrage OH_CHN_3

f) OH_CHN_4*

Type de l'ouvrage : Pont - Buse
Localisation : Monthureux le sec
Collectivité : C.C de Vittel - Contrexéville
Propriétaire : Commune de Monthureux
Parcelle :
D : 1_ZH_40 ; 4_C_263
G : 4_C_270 ; 4_C_198
Code ROE : Aucun
Code SOGREAH : OH_CHN_4
Code Stage2015 : Aucun
Franchissabilité : Franchissable
Hauteur de chute (Hc) : 0 cm



Figure 19 : Photographie de l'ouvrage OH_CHN_4

1.1.4. Ouvrages observés dans le bois de l'Oratoire

a) Ouvrage OH_ORA_1*

Type de l'ouvrage : Pont - Buse
Localisation : Monthureux le sec
Collectivité : C.C de Vittel - Contrexéville
Propriétaire : Commune de Monthureux
Parcelle :
D :
G :
Code ROE : Aucun
Code SOGREAH : OH_ORA_1
Code Stage2015 : Aucun
Franchissabilité : Franchissable
Hauteur de chute : 0 cm



Figure 20 : Photographie de l'ouvrage OH_ORA_1

1.2. Ouvrages observés sur le ruisseau du Bouxérat

a) Ouvrage OH_BOX_1*

Type de l'ouvrage : Pont-buse
Localisation : Senonges
Collectivité : C.C de Saône et Madon
Propriétaire : Privé
Parcelle :
D : 1_ZE_16
G : 1_ZE_12
Code ROE : Aucun
Code SOGREAH : OH_BOX_1
Code Stage2015 : Aucun
Franchissabilité : Franchissable
Hauteur de chute : 0 cm



Figure 21 : Photographie de l'ouvrage OH_BOX_1

b) Ouvrage OH_BOX_2*

Type de l'ouvrage : Pont
Localisation : Senonges
Collectivité : C.C de Saône et Madon
Propriétaire : Privé
Parcelle :
D : 1_ZE_17
G : 1_ZE_11
Code ROE : Aucun
Code SOGREAH : OH_BOX_2
Code Stage2015 : Aucun
Franchissabilité : Indéterminé
Hauteur de chute : 0 cm



Figure 22 : Photographie de l'ouvrage OH_BOX_2

Remarque :

Ripisylve très dense au niveau de l'ouvrage qui empêche l'évaluation de la continuité qui peut être supposée bonne. Une action d'entretien est préconisée.

c) Ouvrage OH_BOX_3*

Type de l'ouvrage : Pont - Buse
Localisation : Senonges
Collectivité : C.C de Saône et Madon
Propriétaire : Privé
Parcelle :
D : 1_ZE_18
G : 1_ZE-10
Code ROE : Aucun
Code SOGREAH : OH_BOX_3
Code Stage2015 : Aucun
Franchissabilité : Franchissable
Hauteur de chute : 0 cm



Figure 23 : Photographie de l'ouvrage OH_BOX_3

d) Ouvrage OH_BOX_4*

Type de l'ouvrage : Pont
Localisation : Senonges
Collectivité : C.C de Saône et Madon
Propriétaire : Privé
Parcelle :
D : 1_ZE_18
G : 1_ZE_3
Code ROE : Aucun
Code SOGREAH : OH_BOX_4
Code Stage2015 : Aucun
Franchissabilité : Franchissable
Hauteur de chute : 0 cm



Figure 24 : Photographie de l'ouvrage OH_BOX_4

e) Ouvrage OH_BOX_6*

Type de l'ouvrage : Pont - Radier
Localisation : Senonges
Collectivité : C.C de Saône et Madon
Propriétaire : Commune de Senonges
Parcelle :
D : 1_ZH_10 ; 1_ZE-18
G : 1_ZA_86 ; 1_ZA_60
Code ROE : Aucun
Code SOGREAH : OH_BOX_6
Code Stage2015 : Aucun
Franchissabilité : Limitant à l'étiage
Hauteur de chute : 16 cm
Classé franchissable par l'étude SOGREAH



Figure 25 : Photographie de l'ouvrage OH_BOX_6

Remarque :

Supposé franchissable à partir des moyennes eaux.

f) Ouvrage Box_5*

Type de l'ouvrage : Pont
Localisation : Senonges
Collectivité : C.C de Saône et Madon
Propriétaire : Privé
Parcelle :
D : 1_ZH_9
G : 1_ZA_87
Code ROE : Aucun
Code SOGREAH : Aucun
Code Stage2015 : Box_5
Franchissabilité : Limitant
Hauteur de chute : 0 cm



Figure 26 : Photographie de l'ouvrage Box_5

Remarque :

L'ouvrage est trop enfoncé dans le lit et ne laisse pas passer les gros sédiments. Il permet la création d'un gros encombre en amont.

g) Ouvrage OH_BOX_8*

Type de l'ouvrage : Pont - Buse
Localisation : Senonges
Collectivité : C.C de Saône et Madon
Propriétaire : Commune de Senonges
Parcelle :
D : 1_ZH_3 ; 1_ZH_9
G : 1_ZB_46 ; 1_ZB
Code ROE : Aucun
Code SOGREAH : OH_BOX_8

Code Stage2015 : Aucun
Franchissabilité : Infranchissable (totalement dans toutes conditions)
Hauteur de chute : 25 cm
Classé franchissable par SOGREAH



Figure 27 : Photographie de l'ouvrage OH_BOX_8

1.3. Ouvrages observés sur le ruisseau du Moyaupré, Breuil et Pavon

1.3.1. Ouvrages observés sur le Moyaupré

a) Ouvrage OH_MOY_1*

Type de l'ouvrage : Pont
Localisation : Dombasle-devant-Darney
Collectivité : C.C de Saône et Madon
Propriétaire : Département 88
Parcelle :
D : 1_B_755
G : 1_B_769
Code ROE :
Code SOGREAH : OH_MOY_1
Code Stage2015 : Aucune
Franchissabilité : Franchissable
Hauteur de chute : 0 cm



Figure 28 : Photographie de l'ouvrage OH_MOY_1

b) Ouvrage OH_MOY_2*

Type de l'ouvrage : Pont
Localisation : Dombasle-devant-Darney
Collectivité : C.C de Saône et Madon
Propriétaire : Commune de Dombasle
Parcelle :
D : 1_B_62
G : 1_B_190
Code ROE : Aucun
Code SOGREAH : OH_MOY_2
Code Stage2015 : Aucun
Franchissabilité : Franchissable
Hauteur de chute : 0 cm



Figure 29 : Photographie de l'ouvrage OH_MOY_2

c) Ouvrage OH_MOY_3*

Type de l'ouvrage : Pont
Localisation : Dombasle-devant-Darney
Collectivité : C.C de Saône et Madon
Propriétaire : Commune de Dombasle
Parcelle :
D : 1_B_88 ; 1_B_78
G : 1_B_174 ; 1_B_178
Code ROE : Aucun
Code SOGREAH : OH_MOY_3
Code Stage2015 : Aucun
Franchissabilité : Franchissable
Hauteur de chute : 0 cm



Figure 30 : Photographie de l'ouvrage OH_MOY_3

1.3.2. Ouvrages observés sur le Breuil

a) Ouvrage OH_BRE_1*

Type de l'ouvrage : Pont - Dalot
Localisation : Dombasle-devant-Darney
Collectivité : C.C de Saône et Madon
Propriétaire : Commune de Dombasle
Parcelle :
D : 1_B_26 ; 1_B_83
G : 1_B_25 ; 1_B_90
Code ROE : Aucun
Code SOGREAH : OH_BRE_1
Code Stage2015 : Aucun
Franchissabilité : Franchissable
Hauteur de chute : 1 cm en étiage sinon 0 cm



Figure 31 : Photographie de l'ouvrage OH_BRE_1

b) Ouvrage OH_BRE_5*

Type de l'ouvrage : Pont - Buse
Localisation : Dombasle-devant-Darney
Collectivité : C.C de Saône et Madon
Propriétaire : Commune de Dombasle
Parcelle :
D : 1_A_70 ; 1_B_1
G : 1_C_373 ; 1_a_63
Code ROE : Aucun
Code SOGREAH : OH_BRE_5
Code Stage2015 : Aucun
Franchissabilité : Franchissable
Hauteur de chute : 0 cm



Figure 32 : Photographie de l'ouvrage OH_BRE_5

1.3.3. Ouvrages observés sur le Pavon

a) Ouvrage OH_PAV_1*

Type de l'ouvrage : Pont - Dalot
Localisation : Dombasle-devant-Darney
Collectivité : C.C de Saône et Madon
Propriétaire : Commune de Dombasle
Parcelle :
D : 2_B_479 ; 1_B_122
G : 2_B_695 ; 1_B_122
Code ROE : Aucun
Code SOGREAH : OH_PAV_1
Code Stage2015 : Aucun
Franchissabilité : Franchissable
Hauteur de chute : 0 cm



Figure 33 : Photographie de l'ouvrage OH_PAV_1

b) Ouvrage OH_PAV_6*

Type de l'ouvrage : Pont
Localisation : Dombasle-devant-Darney
Collectivité : C.C de Saône et Madon
Propriétaire : Commune de Dombasle
Parcelle :
D : 2_B_435
G : 2_B_492
Code ROE : Aucun
Code SOGREAH : OH_PAV_6
Code Stage2015 : Aucun
Franchissabilité : Limitant à l'étiage
Hauteur de chute : 2 cm
Classé franchissable par l'étude SOGREAH



Figure 34 : Photographie de l'ouvrage OH_PAV_6

Remarque :

Faible lame d'eau à l'étiage, ouvrage supposé franchissable en moyennes et hautes eaux. Situé en tête de bassin, il est non prioritaire en termes d'enjeux.

c) Ouvrage Pav_1*

Type de l'ouvrage : Pont
Localisation : Dombasle
Collectivité : C.C de Saône et Madon
Propriétaire : Privé
Parcelle :
D : 3_A_871
G : 3_A_871
Code ROE : Aucun
Code SOGREAH : Aucun
Code Stage2015 : Pav_1
Franchissabilité : Indéterminé
Hauteur de chute : 0

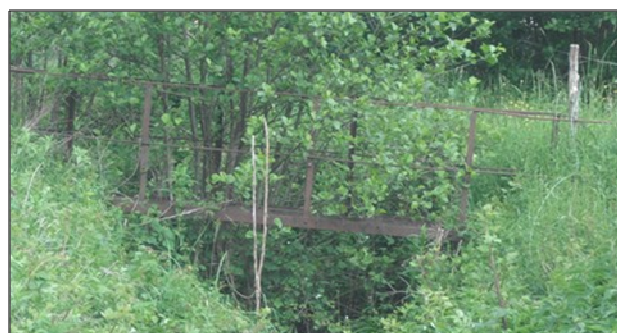


Figure 35 : Photographie de l'ouvrage Pav_1

Remarque : Ouvrage non mesuré car inaccessible.

II. Les Ailes

Les caractéristiques du bassin versant :

Masse d'eau :

FRDR10574 : Ruisseau des Ailes

Cours d'eau :

- Ruisseau des Ailes
- Ruisseau du Quart Fontaine
- Ruisseau du Bois de Provenchères
- Ruisseau de la Forêt Communale de Nonville

Nombre d'ouvrages : 24 (17 SOGREAH + 7 autres)

Réglementation :

- Liste 2 sur tout le cours d'eau

Commentaire : 21

- 21 ouvrages ont été retrouvés et visité parmi les 24 (visité lors de ce stage =*).
- Tous les ouvrages ont pu être observés.
- Une étude du conseil général des Vosges a été effectuée pour les ouvrages départementaux soit 2 ouvrages concernés (OH_AIL_4 ; OH_AIL_6)
- Un seul ROE est répertorié (ROE65054).
- L'étude SOGREAH identifie 1 obstacle à la continuité écologique (OH_AIL_11).
- 2 points d'eau ont pu être répertoriés. Parmi ceux-là, aucun ne pose de problème à la continuité écologique.

Bilan sur le franchissement des ouvrages :

- 16 ouvrages franchissables ;
- 3 ouvrages indéterminés ;
- 0 ouvrage limitant ;
- 2 ouvrages infranchissables ;
- 3 ouvrages obsolètes/disparus ;

Localisation géographique des ouvrages :

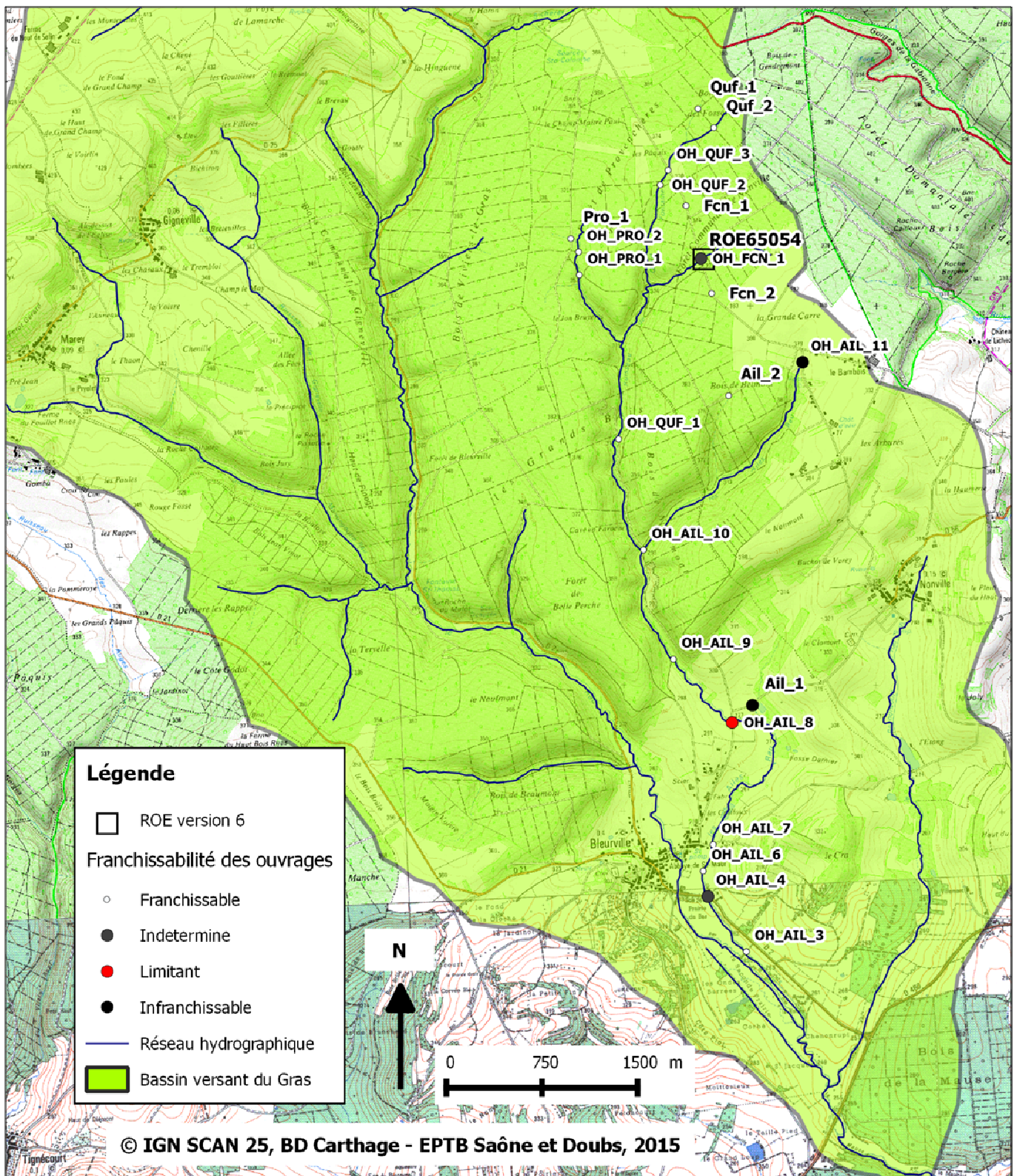


Figure 36 : Ouvrages sur le bassin versant des Ailes et affluents

2.1 Ouvrages du bassin versant des Ailes

a) Ouvrage OH_AIL_3*

Type de l'ouvrage : Pont
Cours d'eau : Les Ailes
Localisation : Bleurville
Collectivité : C.C du Pays de la Saône Vosgienne
Propriétaire : Commune de Bleurville
Parcelle :
D : 2_B_470 ; 2_B_474
G : 2_B_471 ; 2_B_474
Code ROE : Aucun
Code SOGREAH : OH_AIL_3
Code stage 2015 : Aucun
Franchissabilité : Franchissable
Hauteur de chute (Hc) : 0 cm



Figure 37 : Photographie de l'ouvrage OH_AIL_3 (amont)

Remarque :

Le pont semble en bon état bien qu'un trou de 40 cm soit présent sur le bord gauche de l'ouvrage. L'état de ce pont doit être suivi afin qu'il n'y est pas d'incidents liés au délabrement de l'ouvrage. En amont de cet ouvrage, un muret de pierres délabré est présent en rive droite. Cet ouvrage latéral est à retirer car il risque de s'effondrer dans le cours d'eau et ainsi de faire obstacle à la continuité écologique.

b) Ouvrage OH_AIL_4*

Type de l'ouvrage : Pont - Buses
Cours d'eau : Les Ailes
Localisation : Bleurville
Collectivité : C.C du Pays de la Saône Vosgienne
Propriétaire : Département 88
Parcelle :
D : 1_AC_141 ; 2_B_445
G : 1_B_203 ; 2_B_461
Code ROE : Aucun
Code SOGREAH : OH_AIL_4
Code stage 2015 : Aucun
Franchissabilité : Indéterminée (voir étude CG88)
Hauteur de chute (Hc) : 10 cm
Classé comme franchissable par l'étude SOGREAH sauf si les vannes sont baissées en amont.



Figure 38 : Photographie de l'ouvrage OH_AIL_4 (amont)

Remarque :

Cet ouvrage possède un système de vannes levantes en amont qui semble hors d'usage et inutilisé. Un changement ou un retrait de ces vannes est à préconisé avant qu'elles n'obstruent l'écoulement de l'eau par les buses. Un léger colmatage est présent en amont et en aval de l'ouvrage à cause de piétinement bovin en amont.

Il est supposé limitant pour la montaison des espèces piscicoles à cause d'une faible lame d'eau dans l'ouvrage en basses eaux et pour le transport des sédiments grossiers.

Par ailleurs, un entretien de la ripisylve est nécessaire en amont de l'ouvrage afin de limiter les encombres au niveau des buses.

Pour cet ouvrage, il faut se référer à l'étude du Conseil Général des Vosges.

c) Ouvrage OH_AIL_6*

Type de l'ouvrage : Pont
Cours d'eau : Les Ailes
Localisation : Bleurville
Collectivité : C.C du Pays de la Saône Vosgienne
Propriétaire : Cédric GRANDCLAIR
Parcelle :
D : 1_AC_203
G : 1_B_927
Code ROE : Aucun
Code SOGREAH : OH_AIL_6
Code stage 2015 : Aucun
Franchissabilité : Franchissable
Hauteur de chute (Hc) : 0 cm



Figure 39 : Photographie de l'ouvrage OH_AIL_6 (aval)

d) Ouvrage OH_AIL_7*

Type de l'ouvrage : Pont
Cours d'eau : Les Ailes
Localisation : Bleurville
Collectivité : C.C du Pays de la Saône Vosgienne
Propriétaire : Commune de Bleurville
Parcelle :
D : 1_AC_88 ; 1_AC_214
G : 3_A471 ; 1_B_206
Code ROE : Aucun
Code SOGREAH : OH_AIL_7
Code stage 2015 : Aucun
Franchissabilité : Franchissable
Hauteur de chute (Hc) : 0 cm



Figure 40 : Photographie de l'ouvrage OH_AIL_7 (amont)

Remarque :

Une clôture de fils barbelés en amont de l'ouvrage crée des encombres de débris végétaux. Un entretien de la ripisylve est à préconiser. Intérêt patrimonial fort.

e) Ouvrage OH_AIL_8*

Type de l'ouvrage : Pont – Radier de pont
Cours d'eau : Les Ailes
Localisation : Bleurville
Collectivité : C.C du Pays de la Saône Vosgienne
Propriétaire : Commune de Bleurville
Parcelle :
D : 2_A_633 ; 3_A_412
G : 2_A_636 ; 3_A_624
Code ROE : Aucun
Code SOGREAH : OH_AIL_8
Code stage 2015 : Aucun
Franchissabilité : Limitant à l'étiage
Hauteur de chute (Hc) : 10 cm
Classé comme franchissable par l'étude SOGREAH sauf si les vannes en amont sont baissées.



Figure 41 : Photographie de l'ouvrage OH_AIL_8

Remarque :

Cet ouvrage est doté d'un ancien système de vannes levantes. On constate un dépôt de sédiment fin à l'aval de l'ouvrage derrière le pied central et un colmatage en amont lié au piétinement du bétail.

f) Ouvrage OH_AIL_9*

Type de l'ouvrage : Pont - Buse

Cours d'eau : Les Ailes

Localisation : Bleurville

Collectivité : C.C du Pays de la Saône Vosgienne

Propriétaire : Fructiforêt

Parcelle :

D : 1_A_105

G : 1_A_100

Code ROE : Aucun

Code SOGREAH : OH_AIL_9

Code stage 2015 : Aucun

Franchissabilité : Franchissable

Hauteur de chute (Hc) : 0 cm

g) Ouvrage OH_AIL_10*

Type de l'ouvrage : Pont - Buse

Cours d'eau : Les Ailes

Localisation : Bleurville

Collectivité : C.C du Pays de la Saône Vosgienne

Propriétaire : Commune de Bleurville

Parcelle :

D : 1_A_78

G : 1_A_81 ; 1_A_77

Code ROE : Aucun

Code SOGREAH : OH_AIL_10

Code stage 2015 : Aucun

Franchissabilité : Franchissable

Hauteur de chute (Hc) : 0 cm



Figure 42 : Photographie de l'ouvrage OH_AIL_10

h) Ouvrage OH_AIL_11*

Type de l'ouvrage : Pont - Buse

Cours d'eau : Les Ailes

Localisation : Nonville

Collectivité : C.C du Pays de la Saône Vosgienne

Propriétaire : Commune de Nonville

D : 1_ZC_19 ; 1_ZC_49

G : 1_ZC_19 ; 1_ZC_48

Code ROE : Aucun

Code SOGREAH : OH_AIL_11

Code stage 2015 : Aucun

Franchissabilité : Indéterminée

Classé infranchissable par l'étude SOGREAH.

Hauteur de chute (Hc) : 10 cm



Figure 43 : Photographie de l'ouvrage OH_AIL_11

Remarque :

Ouvrage considéré non prioritaire pour la restauration de la continuité écologique car en tête de bassin. Le cours d'eau se finit quelques mètres en amont de l'ouvrage. En aval, on retrouve un lit naturel constitué de roches qui rendent le cours d'eau infranchissable par endroit. Classé infranchissable en amont par SOGREAH.

i) Ouvrage Ail_1*

Type de l'ouvrage : Pont - Buse

Cours d'eau : Affluent des Ailes

Localisation : Bleurville

Collectivité : C.C du Pays de la Saône Vosgienne

Propriétaire : Commune de Bleurville

Parcelle :

D : 3_A_421 ; 2_A_358

G : 3_A_442 ; 2_A_358

Code ROE : Aucun

Code SOGREAH : Aucun

Code stage 2015 : Ail_1

Franchissabilité : Infranchissable

Hauteur de chute (Hc) : 35 cm



Figure 44 : Photographie de l'ouvrage Ail_1

Remarque :

Ouvrage non prioritaire dans l'objectif de restauration de la continuité écologique car il est en tête de bassin. Présence d'une zone humide en aval et fossé en amont. Le linéaire amont est d'environ 200 mètres.

j) Ouvrage Ail_2*

Type de l'ouvrage : Pont - Dalot

Cours d'eau : Affluent des Ailes

Localisation : Nonville

Collectivité : C.C du Pays de la Saône Vosgienne

Propriétaire : Commune de Nonville

Parcelle :

D : 2_A_104 ; 2_A_102

G : 2_A_104 ; 2_A_99

Code ROE : Aucun

Code SOGREAH : Aucun

Code stage 2015 : Ail_2

Franchissabilité : Limitant lié à l'entretien sinon franchissable

Hauteur de chute (Hc) : 0 cm



Figure 45 : Photographie de l'ouvrage Ail_2 (aval)

Remarque :

L'ouvrage est franchissable mais la présence de roche en aval le rend difficile d'accès. Il n'est pas en eau lors des périodes de basses et moyennes eaux. A l'amont, des feuilles mortes se sont accumulées à l'entrée du dalot, il y a donc une problématique d'entretien pour cet ouvrage.

2.2 Ouvrages du ru Quart Fontaine et affluents

a) Ouvrages OH_QUF_1*

Type de l'ouvrage : Pont - Buse
Cours d'eau : Le Quart Fontaine
Localisation : Bleurville
Collectivité : C.C de Saône Vosgienne
Propriétaire : Commune de Bleurville
Parcelle :
D : 1_A_47 ; 1_A_56
G : 1_A_61 ; 1_A_60
Code ROE : Aucun
Code SOGREAH : OH_QUF_1
Code stage 2015 : Aucun
Franchissabilité : Franchissable
Hauteur de chute (Hc) : 0 cm



Figure 46 : Photographie de l'ouvrage OH_QUF_1

b) Ouvrage OH_QUF_2*

Type de l'ouvrage : Pont - Dalot
Cours d'eau : Le Quart Fontaine
Localisation : Provenchères-les-Darney
Collectivité : C.C Pays de Saône et Madon
Propriétaire : Gérard Colnet
Parcelle :
D : 3_B_694 ; 3_B_784
G : 3_B_695 ; 3_B_785
Code ROE : Aucun
Code SOGREAH : OH_QUF_2
Code stage 2015 : Aucun
Franchissabilité : Franchissable
Hauteur de chute (Hc) : 0 cm



Figure 47 : Photographie de l'ouvrage OH_QUF_2 (amont)

Remarque :

On remarque, en amont de l'ouvrage, la formation d'encombre constitué de débris végétaux et de branches (problématique d'entretien). A l'aval de cet ouvrage, il y a une zone naturellement infranchissable à cause de la géologie et de la forte pente du lit. On retrouve plusieurs seuils naturels assez importants qui vont de 20 cm à plus de 1 m.

c) Ouvrage OH_QUF_3*

Type de l'ouvrage : Pont - Buse
Cours d'eau : Le Quart Fontaine
Localisation : Provenchères-les-Darney
Collectivité : C.C Pays Saône et Madon
Propriétaire : Commune de Provenchères
Parcelle :
D : 3_B_678 ; 3_B_885
G : 3_B_679 ; 3_A_884
Code ROE : Aucun



Figure 48 : Photographie de l'ouvrage OH_QUF_3

Code SOGREAH : OH_QUF_3
Code stage 2015 : Aucun
Franchissabilité : Franchissable
Hauteur de chute (Hc) : 0 cm

Remarque :

A l'amont de l'ouvrage, on peut observer un encombre assez important qui peut bloquer le passage des espèces piscicoles et rendre l'ouvrage partiellement franchissable. On observe aussi un léger colmatage causé par la présence d'un pâturage bovin en amont.

d) Ouvrage Quf_1*

Type de l'ouvrage : Pont - Buse
Cours d'eau : Affluent du Quart Fontaine
Localisation : Provenchères-les-Darney
Collectivité : C.C Pays de Saône et Madon
Propriétaire : Commune de Provecnhères
Parcelle :
D : 3_A_938
G : 3_A_938
Code ROE : Aucun
Code SOGREAH : Aucun
Code stage 2015 : Quf_1
Franchissabilité : Franchissables
Hauteur de chute (Hc) : 0



Figure 49 : Photographie de l'ouvrage Quf_1 (aval)

Remarque :

Ouvrage en tête de bassin du Quart Fontaine. Il semble récent et est en eau lors des périodes de hautes et moyennes eaux.

e) Ouvrage Quf_2*

Type de l'ouvrage : Pont - Buse
Cours d'eau : Affluent du Quart Fontaine
Localisation : Provenchères-les-Darney
Collectivité : C.C Pays de Saône et Madon
Propriétaire : Commune de Provenchères
Parcelle :
D : 3_A_936
G : 3_A_936
Code ROE : Aucun
Code SOGREAH : Aucun
Code stage 2015 : Quf_2
Franchissabilité : Franchissable
Hauteur de chute (Hc) : 0



Figure 50 : Photographie de l'ouvrage Quf_2 (aval)

Remarque :

Ouvrage en tête de bassin du Quart Fontaine. Il semble récent et est en eau lors des périodes de hautes et moyennes eaux.

2.3 Ouvrages observés dans la Forêt Communale de Nonville

a) Ouvrage Fcn_1*

Type de l'ouvrage : Pont- Buse
Cours d'eau : Affluent du Quart Fontaine
Localisation : Nonville
Collectivité : C.C Pays de Saône Vosgienne
Propriétaire : Commune de Nonville
Parcelle :
D : 1_A_81 ; 1_A_1
G : 1_A_81 ; 1_A_1
Code ROE : Aucun
Code SOGREAH : Aucun
Code stage 2015 : Fcn_1
Franchissabilité : Franchissable
Hauteur de chute (Hc) : 0 cm



Figure 51 : Photographie de l'ouvrage Fcn_1 (amont)

Remarque :

Cet ouvrage n'est pas en eau en période d'étiage. En aval, le cours d'eau est infranchissable à cause de la présence de roches créant des seuils naturels infranchissables allant de 10 à 50 cm.

b) Ouvrage OH_FCN_1*

Type de l'ouvrage : Pont - Buse
Cours d'eau : Affluent du Quart Fontaine
Localisation : Nonville
Collectivité : C.C Pays de Saône Vosgienne
Propriétaire : Commune de Nonville
Parcelle :
D : 1_A_83 ; 1_A_28
G : 1_A_83 ; 1_A_28
Code ROE : ROE65054



Figure 52 : Photographie de l'ouvrage OH_FCN_1 (aval)

Code SOGREAH : OH_FCN_1
Code stage 2015 : Aucun
Franchissabilité : Indéterminé
Hauteur de chute (Hc) : 0 cm
Classé franchissable par l'étude SOGREAH

Remarque :

Cet ouvrage est à sec en période de basses eaux. De plus, des traces de colmatage ont été observées au niveau de cet ouvrage et un encombre est présent en amont de l'ouvrage.

c) Ouvrage Fcn_2*

Type de l'ouvrage : Pont - Buse
Cours d'eau : Affluent du Quart Fontaine
Localisation : Nonville
Collectivité : C .C Pays de Saône Vosgienne
Propriétaire : Commune de Nonville
Parcelle :
D : 1_A_84 ; 1_A_28



Figure 53 : Photographie de l'ouvrage Fcn_2 (aval)

G : 1_A_84 ; 1_A_28
Code ROE : Aucun
Code SOGREAH : Aucun
Code stage 2015 : Fcn_2
Franchissabilité : Limitant lié à l'entretien (sinon franchissable)
Hauteur de chute (Hc) : 0 cm

Remarque :

Cet ouvrage aussi est à sec en période de basses eaux. Présence d'un colmatage important dans les buses. Aval naturellement infranchissable par la présence de seuils naturels infranchissables et d'une forte pente.

2.4 Ouvrages observés dans la forêt de Provençères

a) Ouvrage OH_PRO_1*

Type de l'ouvrage : Pont - Buse
Cours d'eau : Affluent du Quart Fontaine
Localisation : Provençères-les-Darney
Collectivité : C.C Pays de Saône et Madon
Propriétaire : Maurice HATIER
Parcelle :
D : 3_B_686
G : 3_B_686
Code ROE : Aucun



Figure 54 : Photographie de l'ouvrage OH_PRO_1

Code SOGREAH : OH_PRO_1
Code stage 2015 : Aucun
Franchissabilité : Franchissable
Hauteur de chute (Hc) : 0 cm

b) Ouvrage OH_PRO_2*

Type de l'ouvrage : Pont - Dalot
Cours d'eau : Affluent du Quart Fontaine
Localisation : Provençère-les-Darney
Collectivité : C.C Pays de Saône et Madon
Propriétaire : Sylvofort
Parcelle :
D : 3_B_780 ; 3_B_786
G : 3_B_780 ; 3_B_786
Code ROE : Aucun
Code SOGREAH : OH_PRO_2
Code stage 2015 : Aucun
Franchissabilité : Franchissable
Hauteur de chute (Hc) : 0 cm



Figure 55 : Photographie de l'ouvrage OH_PRO_2 (amont)

Remarque :

Présence d'un léger colmatage dans l'ouvrage (5 à 10 cm) dû à la présence de résineux en amont de celui-ci. L'ouvrage semble récent.

c) Ouvrage Pro_1*

Type de l'ouvrage : Pont - Buse
Cours d'eau : Affluent du Quart Fontaine
Localisation : Provenchère-les-Darney
Collectivité : C.C Pays de Saône et Madon
Propriétaire : Commune de Provenchères
Parcelle :
D et D: 3_B_780 ; 3_B_779
Code ROE : Aucun
Code SOGREAH : Aucun
Code stage 2015 : Pro_1
Franchissabilité : Limitant lié à l'entretien (sinon franchissable)
Hauteur de chute (Hc) : 0 cm



Figure 56 : Photographie de l'ouvrage Pro_1 (aval)

2.5 Les plans d'eau

a) Etang 88_AIL_CAI_2*

Type de l'ouvrage : Etang
Cours d'eau : Les Ailes
Localisation : Bleurville
Collectivité : C.C du Pays de la Saône Vosgienne
Propriétaire : René Marcel BERGAIRE
Parcelle : 3_A_471
Code ROE : Aucun
Code SOGREAH : 88_AIL_CAI_2
Code stage 2015 : Aucun
Franchissabilité : En dérivation
Alimentation : Sources, eaux pluviales et dérivation
Rejet : Moine qui passe par une pêcherie



Figure 57 : Photographie de l'étang 88_AIL_CAI_2

Remarque :

Etang en dérivation avec cours d'eau en amont.

b) Etang 88_Ail_1*

Type de l'ouvrage : Etang
Cours d'eau : Les Ailes
Localisation : Bleurville
Collectivité : C.C du Pays de la Saône Vosgienne
Propriétaire : Francis GANIEZ / Parcelle : 3_A_422
Code ROE : Aucun / Code SOGREAH : Aucun
Code stage 2015 : 88_Ail_1
Franchissabilité : En dérivation
Alimentation : Sources et eaux pluviales
Rejet : Moine

Remarque : Cours d'eau présent en amont de l'étang, présence d'une dérivation.

III. Le Regnoncourt (affluent du bassin versant du Gras)

Les caractéristiques du bassin versant :

Masse d'eau :

Affluent du Gras

Cours d'eau associé :

- Ruisseau du Regnoncourt

Nombre d'ouvrage : 6 (6 SOGREAH)

Réglementation :

- Liste 2 sur tout le cours d'eau

Commentaire :

- 5 ouvrages ont été retrouvés et visités parmi les 6 (visité lors de ce stage =*).
- Tous les ouvrages ont pu être observés.
- Une étude du conseil général des Vosges a été effectuée pour les ouvrages départementaux soit 2 ouvrages concernés (OH_REG_1 ; OH_REG_6)
- 3 points d'eau ont pu être répertoriés. Parmi ceux-là, aucun ne pose de problème à la continuité écologique.

Bilan sur la franchissabilité des ouvrages :

- 2 ouvrages franchissables ;
- 1 ouvrage indéterminé ;
- 2 ouvrages limitants ;
- 0 ouvrages infranchissables ;
- 1 ouvrages obsolètes/disparus ;

Localisation géographique des ouvrages :

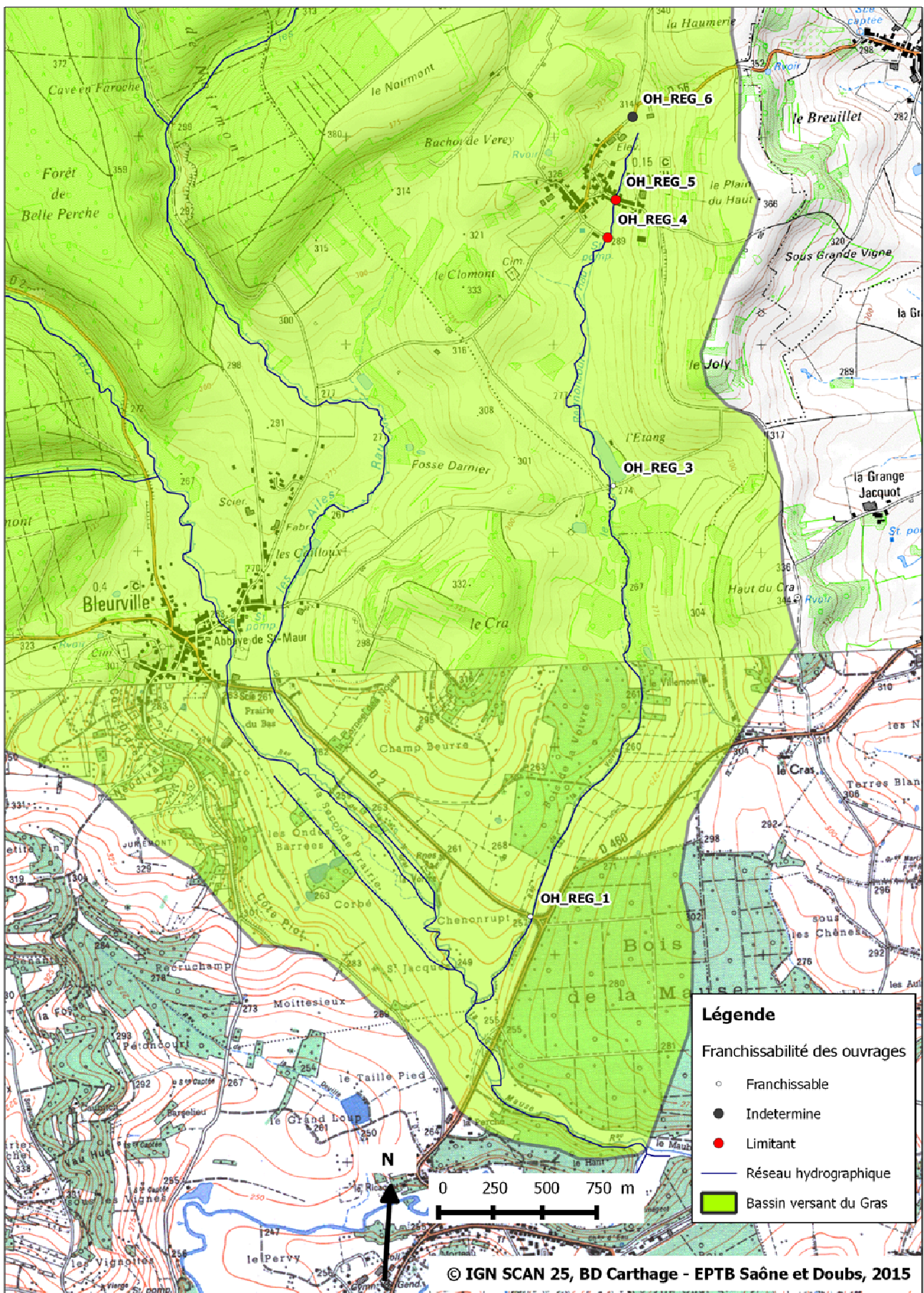


Figure 58 : Ouvrages sur le ruisseau du Regnoncourt (Bassin versant du Gras)

3.1. Ouvrages du Regnoncourt

a) Ouvrage OH_REG_1*

Type de l'ouvrage : Pont
Cours d'eau : Le Regnoncourt
Localisation : Bleurville
Collectivité : C.C du Pays de la Saône Vosgienne
Propriétaire : Département
Parcelle :
D : 1_B_158 ; 1_B_142
G : 1_A_116 ; 1_A_121
Code ROE : Aucun
Code SOGREAH : OH_REG_1
Code stage 2015 : Aucun
Franchissabilité : Franchissable (voir étude CG88)
Hauteur de chute (Hc) : 0 cm



Figure 59 : Photographie de l'ouvrage OH_REG_1 (amont)

Remarque :

Intérêt patrimonial moyen. Se référer à l'étude du Conseil Général des Vosges.

b) Ouvrage OH_REG_3*

Type de l'ouvrage : Pont
Cours d'eau : Le Regnoncourt
Localisation : Nonville
Collectivité : C.C du Pays de la Saône Vosgienne
Propriétaire : Commune de Nonville
Parcelle :
D : 1_ZA_12 ; 1_ZK_6
G : 1_ZI_16 ; 1_ZI_37 ; 1_ZI_40
Code ROE : Aucun
Code SOGREAH : OH_REG_3
Code stage 2015 : Aucun
Franchissabilité : Franchissable
Hauteur de chute (Hc) : 0 cm



Figure 60 : Photographie de l'ouvrage OH_REG_3 (aval)

Remarque :

Intérêt patrimonial fort.

c) Ouvrage OH_REG_4*

Type de l'ouvrage : Pont – Buse
Cours d'eau : Le Regnoncourt
Localisation : Nonville
Collectivité : C.C du Pays de la Saône Vosgienne
Propriétaire : Privé
Parcelle :
D : 1_ZA_21 ; 1_ZA_20
G : 1_ZI_1
Code ROE : Aucun

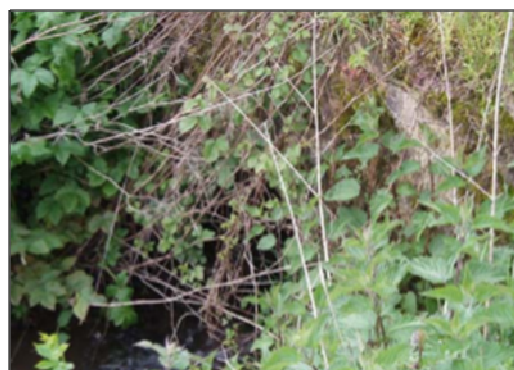


Figure 61 : Photographie de l'ouvrage OH_REG_4 (aval)

Code SOGREAH : OH_REG_4
Code stage 2015 : Aucun
Franchissabilité : Limitant
Hauteur de chute (Hc) : 15 cm
Classé comme franchissable par l'étude SOGREAH

Remarque :

Ouvrage difficile à observer à cause de la végétation, un entretien de celle-ci est à prévoir pour limiter le risque d'encombre et le délabrement de l'ouvrage.

d) Ouvrage OH_REG_5*

Type de l'ouvrage : Pont – Radier de pont
Cours d'eau : Le Regnoncourt
Localisation : Nonville
Collectivité : C.C du Pays de la Saône Vosgienne
Propriétaire : Commune de Nonville
Parcelle :
D : 1_ZA_157 ; 1_ZA_116
G : 1_ZA_117 ; 1_ZA_152
Code ROE : Aucun
Code SOGREAH : OH_REG_5
Code stage 2015 : Aucun
Franchissabilité : Limitant
Hauteur de chute (Hc) : 20 cm (approximatif)
Classé comme franchissable par l'étude SOGREAH.



Figure 62 : Photographie de l'ouvrage OH_REG_5 (aval)

Remarque :

La chute se situe au milieu du pont. On peut aussi observer de grosses buses de rejet en aval du pont. Le pied central en amont de l'ouvrage peut créer des encombre, il est donc intéressant d'entretenir la ripisylve en amont. Cet ouvrage pose problème à la montaison des poissons sauf quand on est en période de moyennes et hautes eaux. Ouvrage à faible enjeu par sa position sur le bassin.

e) Ouvrage OH_REG_6*

Type de l'ouvrage : Pont- Buse
Cours d'eau : Le Regnoncourt
Localisation : Nonville
Collectivité : C.C du Pays de la Saône Vosgienne
Propriétaire : Département
Parcelle :
D : 1_ZE_22 ; 1_ZE_1
G : 1_ZE_22 ; 1_ZE_1
Code ROE : Aucun
Code SOGREAH : OH_REG_6
Code stage 2015 : Aucun
Franchissabilité : Indéterminé (voir étude CG88)
Hauteur de chute (Hc) : Non mesurée
Classé franchissable par l'étude SOGREAH.



Figure 63 : Photographie de l'ouvrage OH_REG_6 (aval)

Remarque : Se référer à l'étude du Conseil Général des Vosges.

3.2 Les plans d'eau

a) Etang 88_Reg_1*

Type de l'ouvrage : Etang
Cours d'eau : Le Regnoncourt
Localisation : Nonville
Collectivité : C.C du Pays de la Saône Vosgienne
Propriétaire : Privé
Parcelle :
Code ROE : Aucun
Code SOGREAH : Aucun
Code stage 2015 : 88_Reg_1
Franchissabilité : Supposé eaux closes
Alimentation : Sources et eaux pluviales
Rejet : Supposé par moine avec système de buse



Figure 64 : Photographie de l'étang 88_Reg_1

Remarque :

Etang difficile à observer, situé au bout d'un petit affluent du Regnoncourt. Il n'y a pas de cours d'eau en amont et pas de système de dérivation.

b) Etang 88_Reg_2*

Type de l'ouvrage : Etang
Cours d'eau : Le Regnoncourt
Localisation : Nonville
Collectivité : C.C du Pays de la Saône Vosgienne
Propriétaire : Privé / Parcelle :
Code ROE : Aucun
Code SOGREAH : Aucun
Code stage 2015 : 88_Reg_2
Franchissabilité : En dérivation
Alimentation : Sources et eaux pluviales
Rejet : Moine



Figure 65 : Photographie de l'étang 88_Reg_2

Remarque :

Etang en dérivation avec cours d'eau en amont.

c) Etang 88_Reg_3*

Type de l'ouvrage : Etang
Cours d'eau : Le Regnoncourt
Localisation : Nonville
Collectivité : C.C du Pays de la Saône Vosgienne
Propriétaire : Privé
Parcelle :
Code ROE : Aucun
Code SOGREAH : Aucun
Code stage 2015 : 88_Reg_3
Franchissabilité : Franchissable
Alimentation : Sources et eaux pluviales
Rejet : par buse



Figure 66 : Photographie de l'étang 88_Reg_3

Remarque : Il n'y a pas de système de vidange n'y de cours d'eau en amont de cet étang, il est donc supposé eaux closes.

IV. Ouvrages complémentaires

4.1. Le Haut Fer

Les caractéristiques du bassin versant :

Masse d'eau :

FRDR11127 : ruisseau du Haut Fer

Cours d'eau associés :

- Ruisseau du Taconnay
- Ruisseau de la Fagotière
- Ruisseau du Rupt Duron

Nombre d'ouvrages : 37

- 3 ouvrages susceptibles de poser problème n'avaient pas été visités parmi les 37 : (OH_FAG_2 ; OH_DUR_6 et OH_TAC_4).

Réglementation :

- Liste 2 sur tout le cours d'eau

Commentaire :

- 2 ouvrages ont été retrouvés et visités parmi les 3 (visités lors de ce stage =*)
- Aucun ROE n'est répertorié sur ce bassin versant.

Bilan sur le franchissement des ouvrages :

- 0 ouvrage franchissable
- 1 ouvrage indéterminé
- 1 ouvrage limitant
- 1 ouvrage infranchissable
- 0 obsolète/disparu

Localisation géographique des ouvrages :

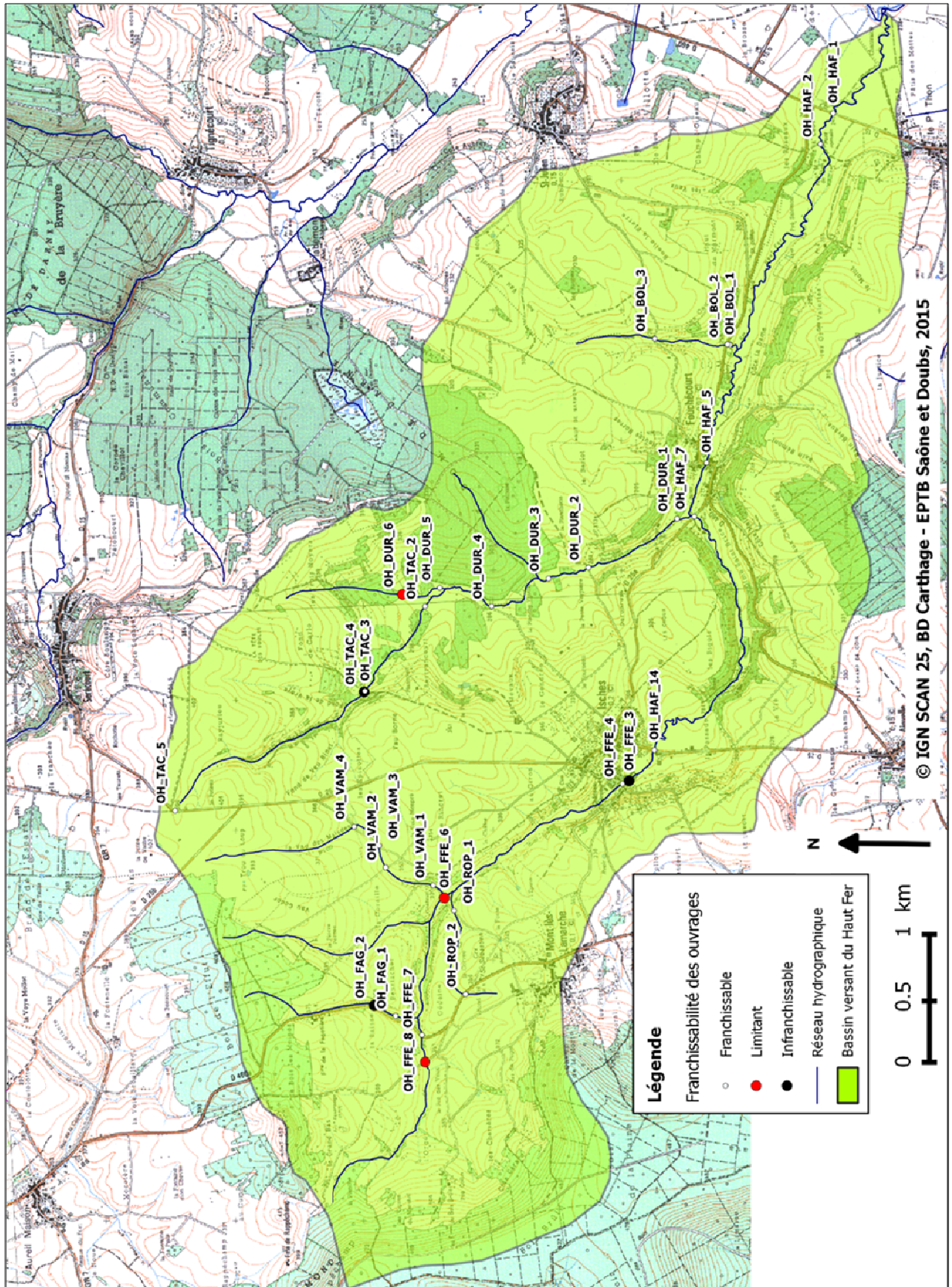


Figure 67 : Ouvrages situés sur le bassin versant du Haut Fer et affluents

4.1.1. Ouvrages du bassin versant du Haut Fer

a) Ouvrage OH_FAG_2*

Type de l'ouvrage : Pont-Buse

Cours d'eau : Fagotière

Localisation : Isches

Collectivité : C.C. Marches de Lorraine

Propriétaire : voir fiche.

Parcelle cadastrale lié :

D et G : 1_ZA_22 ; 1_ZD_11

Code ROE : Aucun

Code SOGREAH : OH_FAG_2

Code Stage2014 : Aucun

Franchissabilité : Infranchissable

Hauteur de chute (Hc) : Non déterminée

Classé comme infranchissable par l'étude SOGREAH.

Remarque :

Ouvrage très délabré. En aval, la buse s'est écroulée dans le lit. En amont un encombre de bois mort et de feuilles entraîne le blocage de l'ouvrage. Celui-ci semble d'ailleurs hors d'usage.



Figure 68 : Photographie de l'ouvrage OH_FAG_2

b) Ouvrage OH_TAC_4*

Type de l'ouvrage : Pont-buse

Cours d'eau : Le Taconay

Localisation : Sérécourt

Collectivité : C.C. Marches de Lorraine

Propriétaire : Privé

Parcelle cadastrale lié :

D et G : 1_ZA_50

Code ROE : Aucun / Code SOGREAH : OH_TAC_4

Code stage : Aucun

Franchissabilité : Infranchissable

Hauteur de chute (Hc) : 25 cm

Classé comme franchissable sauf à l'étiage par l'étude SOGREAH.



Figure 69 : Photographie de l'ouvrage OH_TAC_4

c) Ouvrage OH_DUR_6*

Type de l'ouvrage : Buse

Cours d'eau : Rupt Duron

Localisation : Sérécourt

Collectivité : C.C. Pays de la Saône Vosgienne

Propriétaire : Privé

Parcelle cadastrale lié :

D et G : 1_ZB_4

Code ROE : aucun

Code SOGREAH : OH_DUR_6

Code Stage2014 : 2_HAF_6

Franchissabilité : Limitant à l'étiage

Hauteur de chute (Hc) : 10 cm

Classé comme infranchissable par l'étude SOGREAH.



Figure 70 : Photographie de l'ouvrage OH_DUR_6

4.2. La Sâle (Le Vilain Rupt)

Les caractéristiques du bassin versant :

Masse d'eau :

FRDR697 : ruisseau du Vilain Rupt

Cours d'eau associés :

- Ruisseau du Deully
- Ruisseau de Flabémont
- Ruisseau du Vilain Rupt
- Ruisseau du Burleux
- Ruisseau du Grand Paquis
- Ruisseau du Bois Gérard
- Ruisseau des Auges

Nombre d'ouvrages : 58

- 12 ouvrages susceptibles de poser problème n'avaient pas été visités parmi les 58 (OH_DEY_1 ; OH_FL_A_9 ; OH_FL_A_10 ; OH_VIR_4 ; OH_EPI_9 ; OH_EPI_10 ; OH_AUG_1 ; OH_GDP_7 ; OH_GDP_6 ; OH_GDP_4 ; OH_GDP_3 ; OH_BGE_1)

Réglementation :

- Liste 2 sur tout le cours d'eau

Commentaire :

- 10 ouvrages ont été retrouvés et visités parmi les 12 restants (visités lors de ce stage =*)
- 2 ouvrages ont été repérés mais non visités car associés à un étang, situés dans une propriété privée close (OH_FL_A_9 ; OH_FL_A_10). Ils sont supposés infranchissables.
- 1 ouvrage a été confirmé par le propriétaire comme inexistant (OH_EPI_9).
- 1 ouvrage n'a pas été retrouvé et est supposé inexistant (OH_VIR_4).

Bilan sur le franchissement des ouvrages :

- 1 ouvrage franchissable
- 0 ouvrage limitant
- 9 ouvrages infranchissables
- 2 ouvrages obsolètes/disparus

Localisation géographique des ouvrages :

4.2.1. Ouvrages remarquables du bassin versant de la Sâle

a) Ouvrage OH_DEY_1*

Type de l'ouvrage : Pont - buse
Cours d'eau : Deully
Localisation : Morizecourt
Collectivité : C.C. Marches de Lorraine
Propriétaire : Privé
Parcelle cadastrale liée :
D : 4_D_425
G : 8_C_836
Code ROE : Aucun
Code SOGREAH : OH_DEY_1

Code stage : Aucun
Franchissabilité : Infranchissable
Hauteur de chute (Hc) : 30 cm
Classé comme infranchissable par l'étude SOGREAH.



Figure 72 : Photographie de l'ouvrage OH_DEY_1

Remarque :

Ouvrage le plus prioritaire du BV. Son aménagement permettrait de reconnecter tout le ruisseau du Deully et ses affluents. Cet ouvrage est vraiment infranchissable, une fosse pour aider le poisson ne peut se mettre en place à cause de la composition du lit. En effet au niveau de l'ouvrage, celui-ci est constitué de roche mère.

b) Ouvrage OH_FLA_9: Rejet de l'étang de Flabemont (non visité)

Type de l'ouvrage : Barrage en remblais – sortie étang 1
Cours d'eau : Flabémont
Localisation : Tignecourt
Collectivité : C.C. du pays de la Saône Vosgienne
Propriétaire : Privé
Parcelle cadastrale liée :
D : 7_B_967
G : 7_B_967
Code ROE : ROE6960
Code SOGREAH : OH_FLA_9
Code stage : Aucun
Franchissabilité : Infranchissable (supposé sans dérivation)
Hauteur de chute (Hc) : Inconnu
Classé comme infranchissable par l'étude SOGREAH.

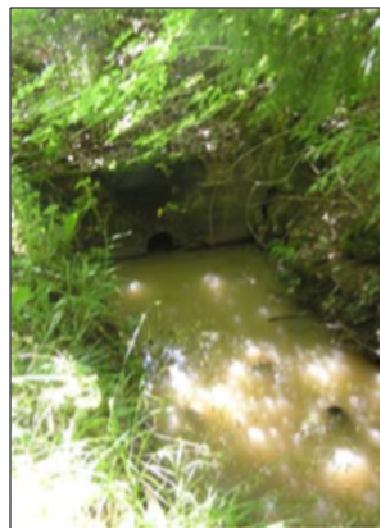


Figure 73 : Photographie de l'ouvrage OH_FLA_9

Remarque :

Ouvrage en bon état situé à l'amont du ruisseau de Flabémont. Cet ouvrage n'a pas été prospecté à cause de son inaccessibilité. Associé à un étang, il permet la sortie d'eau de celui-ci. (Etang situé en aval de OH_FLA_10). Non autorisé à le visiter (propriété privée affichée et avertissement de l'ONF).

c) Ouvrage OH_FLA_10: Rejet de l'étang de Flabémont (non visité)

Type de l'ouvrage : Barrage en remblais – sortie étang

Cours d'eau : Flabémont

Localisation : Tignécourt

Collectivité : C.C. Pays de la Saône Vosgienne

Propriétaire : Privé

Parcelle cadastrale liée :

D : 7_B_966

G : 7_B_966

Code ROE : Aucun

Code SOGREAH : OH_FLA_10

Code stage : Aucun

Franchissabilité : Infranchissable (supposé sans dérivation)

Hauteur de chute (Hc) : Inconnu

Classé comme infranchissable par l'étude SOGREAH.

Remarque :

Ouvrage en bon état situé à l'amont du ruisseau de Flabémont. Cet ouvrage n'a pas été prospecté à cause de son inaccessibilité. Associé à un étang, il permet la sortie d'eau de celui-ci. Non autorisé à le visiter (propriété privée affichée et avertissement de l'ONF).

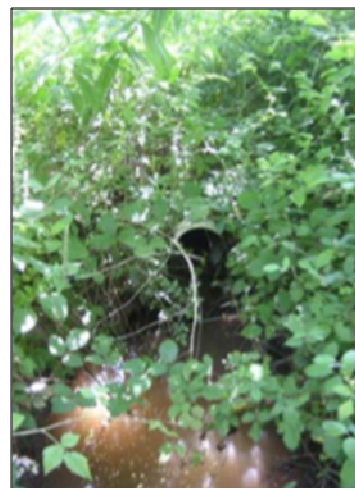


Figure 74 : Photographie de l'ouvrage OH_FLA_10

d) Ouvrage OH_EPI_9

Cet ouvrage (buse) n'existe plus car il a été retiré. Cette information a été confirmée par le propriétaire Monsieur TRELAT André. Il était classé comme infranchissable par l'étude SOGREAH.



Figure 75 : Photographie de l'ouvrage OH_EPI_9

e) Ouvrage OH_EPI_10*

Type de l'ouvrage : Pont - Buse

Cours d'eau : Burleux

Localisation : Serécourt

Collectivité : C.C. Marches de Lorraine

Propriétaire : TRELAT André

Parcelle cadastrale liée : D : 1_ZE_66 / G : 1_ZE_66

Code ROE : Aucun

Code SOGREAH : OH_EPI_10

Franchissabilité : Infranchissable

Hauteur de chute (Hc) : 0 cm

Classé comme infranchissable par l'étude SOGREAH.

Remarque :

En amont de cet ouvrage, il y a une petite mare alimenté directement par le cours d'eau. L'ouvrage est constitué d'une « barrière » en bois qui alimente l'étang en aval et empêche le passage des poissons. Cet ouvrage a récemment été agrandi par le propriétaire et le fond de la mare a été recreusé cet été durant la période d'étiage pour continuer d'alimenter l'étang.



Figure 76 : Photographie de l'ouvrage OH_EPI_10

f) Ouvrage OH_AUG_1: Rejet trop plein*

Type de l'ouvrage : Moine avec réseau de buse

Cours d'eau : Auges (affluents)

Localisation : Sérocourt

Collectivité : C.C. des Marches Lorraine

Propriétaire : BARRARD Régis

Parcelle cadastrale liée :

D : 1_ZI_8

G : 1_ZI_7

Code ROE : Aucun

Code SOGREAH : OH_AUG_1

Code stage :

Franchissabilité : Infranchissable

Hauteur de chute (Hc) : 50 à 100 cm

Classé comme infranchissable par l'étude SOGREAH.

Remarque :

Etang sans dérivation, avec un cours d'eau en amont. Les deux buses de rejet associées à l'étang sont infranchissables.



Figure 77 : Photographie de l'ouvrage OH_AUG_1

g) Ouvrage OH_GDP_3*

Type de l'ouvrage : Buse

Cours d'eau : Grand Paquis

Localisation : Frain

Collectivité : C.C. Marches de Lorraine

Propriétaire : Commune de Frain

Parcelle cadastrale liée :

D et G : 4_B_466

Code ROE : Aucun

Code SOGREAH : OH_GDP_3

Code stage : Aucun

Franchissabilité : Franchissable

Hauteur de chute (Hc) : 0 cm

Classé comme franchissable par l'étude SOGREAH.



Figure 78 : Photographie de l'ouvrage OH_GDP_3

h) Ouvrage OH_GDP_4*

Type de l'ouvrage : Pont - buse

Cours d'eau : Grand Paquis

Localisation : Frain

Collectivité : C.C. Marches de Lorraine

Propriétaire : Commune de Frain

Parcelle cadastrale liée : D et G : 4_B_466 ; 4_B_467

Code ROE : Aucun

Code SOGREAH : OH_GDP_4

Code stage : Aucun

Franchissabilité : Infranchissable en toutes conditions

Hauteur de chute (Hc) : 25 cm

Classé comme franchissable par l'étude SOGREAH.



Figure 79 : Photographie de l'ouvrage OH_GDP_4

Remarque :

Ouvrage avec chute en aval sans fosse d'appel à cause de la présence de pierres, provenant de l'ouvrage dans le lit.

i) Ouvrage OH_GDP_6*

Type de l'ouvrage : Buse lié chemin forestier
Cours d'eau : Grand Paquis
Localisation : Frain
Collectivité : C.C. Marches de Lorraine
Propriétaire : Commune de Frain
Parcelle cadastrale liée :
D : 4_B_467
G : 4_B_467
Code ROE : Aucun
Code SOGREAH : OH_GDP_6
Code stage : Aucun
Franchissabilité : Infranchissable
(Réaménagement et entretien à discuter)
Hauteur de chute (Hc) : 0 cm
Classé comme franchissable par l'étude SOGREAH.



Figure 80 : Photographie de l'ouvrage OH_GDP_6

Remarque :

Ouvrage hors d'usage. En aval, une partie de l'ouvrage est écroulé. En amont, l'ouvrage se trouve sous terre à cause d'un colmatage important du lit ou autre. En période de hautes eaux, le cours d'eau s'écoule par-dessus l'ouvrage et non par celui-ci, ce qui le rend inutile. Est-il nécessaire de le réaménager et/ou de l'entretenir ?

j) Ouvrage OH_GDP_7*

Type de l'ouvrage : Pont - Buse
Cours d'eau : Grand Paquis
Localisation : Frain
Collectivité : C.C. Marches de Lorraine
Propriétaire : Commune de Frain
Parcelle cadastrale liée :
D : 4_B_467
G : 4_B_467
Code ROE : Aucun
Code SOGREAH : OH_GDP_7
Code stage : Aucun
Franchissabilité : Infranchissable
Hauteur de chute (Hc) : 20 cm
Classé comme infranchissable par l'étude SOGREAH.



Figure 81 : Photographie de l'ouvrage OH_GDP_7

Remarque :

Ouvrage à faible enjeux car situé en tête de bassin. Chute franchissable si création d'une fosse d'appel.

k) Ouvrage OH_VIR_4

Ouvrage supposé inexistant car non retrouvé lors du parcours du linéaire de cours d'eau. Il était classé comme franchissable par l'étude SOGREAH.

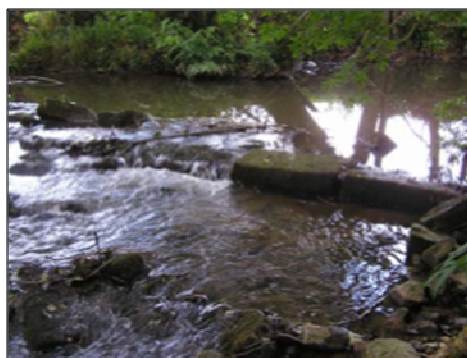


Figure 82 : Photographie de l'ouvrage OH_VIR_4

l) Ouvrage OH_BGE_1*

Type de l'ouvrage : Pont - buse

Cours d'eau : Ruisseau du Bois Gérard

Localisation : Sérocourt

Collectivité : C.C. Marches de Lorraine

Propriétaire : ?

Parcelle cadastrale liée :

D : 2_A_4

G : 2_A_4

Code ROE : Aucun

Code SOGREAH : OH_BGE_1

Code stage : Aucun

Franchissabilité : Franchissable

Hauteur de chute (Hc) : 0 cm

Classé comme franchissable sauf à l'étiage par l'étude SOGREAH.



Figure 83 : Photographie de l'ouvrage OH_BGE_1

4.3. Le Pré Jolot

Les caractéristiques du bassin versant :

Masse d'eau :

FRDR12007 : ruisseau du Pré Jolot

Cours d'eau associés :

- Ruisseau du Pré Jolot
- Ruisseau du Boulays

Nombre d'ouvrages : 11

- 4 ouvrages susceptibles de poser problèmes n'avaient pas été visités parmi les 11 répertoriés.

Réglementation :

- Liste 2 sur tout le cours d'eau

Commentaire :

- 2 ouvrages ont été retrouvés et visités parmi les 4 (visités lors de ce stage =*)
- 2 étangs (ROE6967 ; ROE6968) ont été repérés mais non observés de près car situés sur une propriété privée close.

Bilan sur le franchissement des ouvrages :

- 0 ouvrage franchissable
- 0 ouvrage indéterminé
- 0 ouvrage limitant
- 4 ouvrages infranchissables

Localisation géographique des ouvrages :

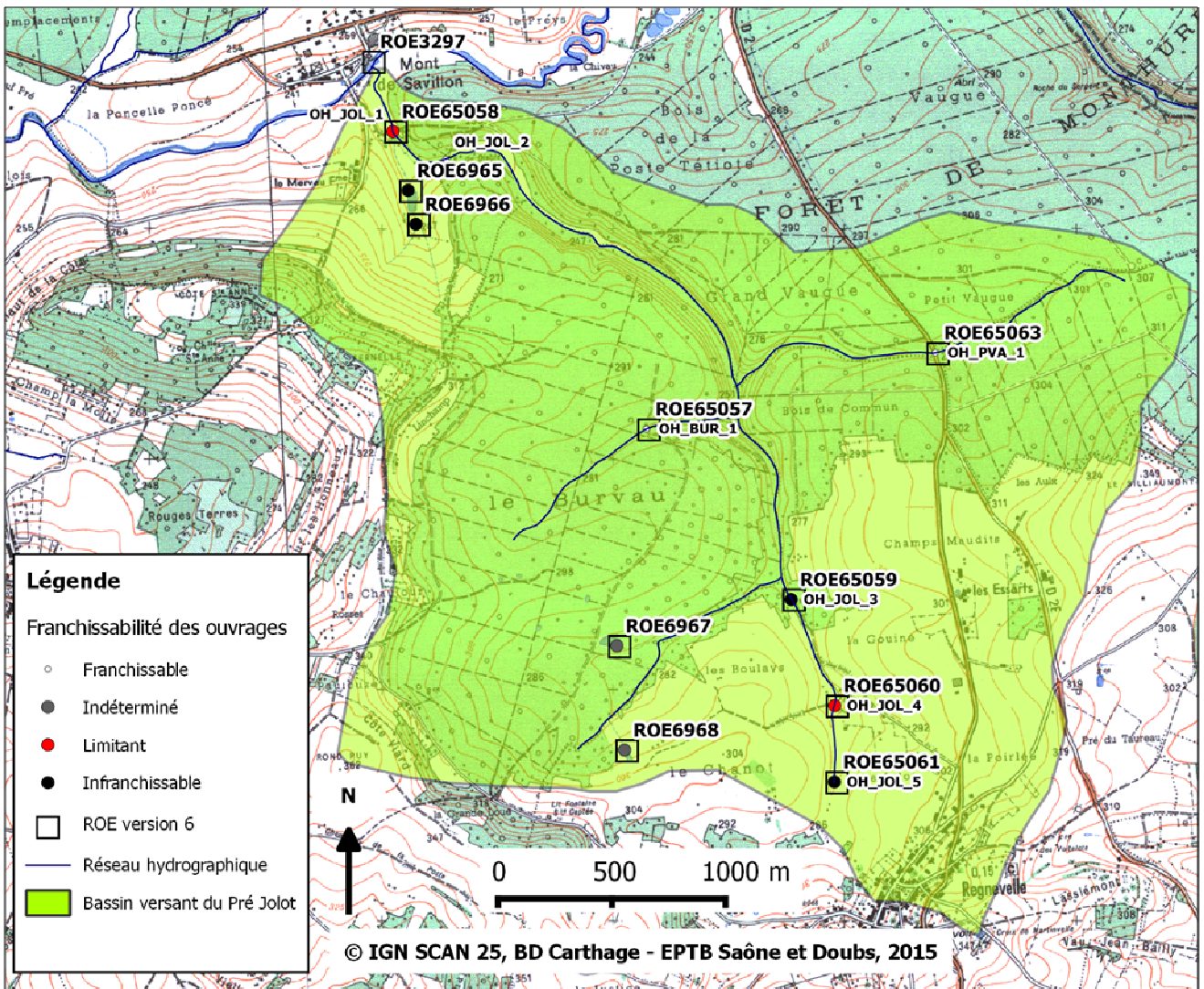


Figure 84 : Ouvrages situés sur le bassin versant du Pré Jolot et affluents

4.3.1 Ouvrages remarquables du bassin versant du Pré Jolot

a) Ouvrage ROE 6965 : Étang du Mervau (1)

Type de l'ouvrage : Barrage en remblais
Cours d'eau : Affluent du Pré Jolot
Localisation : Monthureux-sur-Saône
Collectivité : C.C. Pays de la Saône Vosgienne
Propriétaire : THIEBAUT Jean Eric
Parcelle cadastrale liée : 1_B_176
Code ROE : ROE 6965
Code SOGREAH : Aucun
Code Stage : Aucun
Franchissabilité : Infranchissable
Hauteur de chute (Hc) : Indéterminée



Figure 85 : Photographie de l'ouvrage ROE6965

Remarque :

Etang en barrage avec cours d'eau à l'amont. Pas de dérivation n'y de système de franchissement.

b) Ouvrage « ROE 6966/E_JOL_2 » : Étang du Mervau (2)

Type de l'ouvrage : Barrage
Cours d'eau : Affluent du Pré Jolot
Localisation : Monthureux-sur-Saône
Collectivité : C.C. Pays de la Saône Vosgienne
Propriétaire : THIEBAUT Jean Eric
Parcelle cadastrale liée : 1_B_176
Code ROE : ROE 6966
Code SOGREAH : Aucun
Code Stage2014 : Aucun
Franchissabilité : Infranchissable
Hauteur de chute (Hc) : Indéterminée



Figure 86 : Photographie de l'ouvrage ROE6966

Remarque :

Etang en barrage, sans dérivation avec cours d'eau présent en amont.

c) Ouvrage ROE6967 : Etang des Boulays

Type de l'ouvrage : Barrage
Cours d'eau : Affluent du Boulays
Localisation : Godoncourt
Collectivité : C.C. Pays de la Saône Vosgienne
Propriétaire : Privé
Parcelle cadastrale liée : 1_C_513
Code ROE : ROE6967
Code SOGREAH : aucun
Code Stage2014 : E_JOL_3
Franchissabilité : Infranchissable
Hauteur de chute (Hc) :

d) Ouvrage ROE6968 : Étang du Chanot

Type de l'ouvrage : Barrage
Cours d'eau : Affluent du Boulays
Localisation : Regnévelle
Collectivité : C.C. Pays de la Saône Vosgienne
Propriétaire : Privé
Parcelle cadastrale liée : 1_AK_234
Code ROE : ROE6968
Code SOGREAH : aucun
Code Stage2014 : E_JOL_4
Franchissabilité : Infranchissable
Hauteur de chute (Hc) :

Remarque :

Ouvrage non observé car situé dans une forêt privée.

4.4 Le Gras

Les caractéristiques du bassin versant :

Masse d'eau :

FRDR699 : Ruisseau du Gras

Cours d'eau associés :

- Ruisseau du Gras
- Ruisseau du Juminelle
- Ruisseau le Sichery
- Ruisseau du Courtille Simont

Nombre d'ouvrages : 47

- 5 ouvrages susceptibles de poser problème n'avaient pas été visités parmi les 47 répertoriés
(OH_JUM_5 ; OH_GIG_1 ; OH_GRA_22 ; OH_SIM_2 ; OH_SIC_4)

Réglementation :

- Liste 2 sur tout le cours d'eau

Commentaire :

- 4 ouvrages ont été retrouvés et visités parmi les 5 (visités lors de ce stage =*)
- 1 ouvrages ont été repérés mais non visités car associés à un étang, situés dans une propriété privée close (OH_JUM_5).
- 1 ouvrage n'a pas pu être observé (OH_GIG_1).

Bilan sur le franchissement des ouvrages :

- 0 ouvrage franchissable
- 1 ouvrage indéterminé
- 1 ouvrage limitant
- 2 ouvrages infranchissables
- 1 ouvrage obsolète/disparu

Localisation géographique des ouvrages :

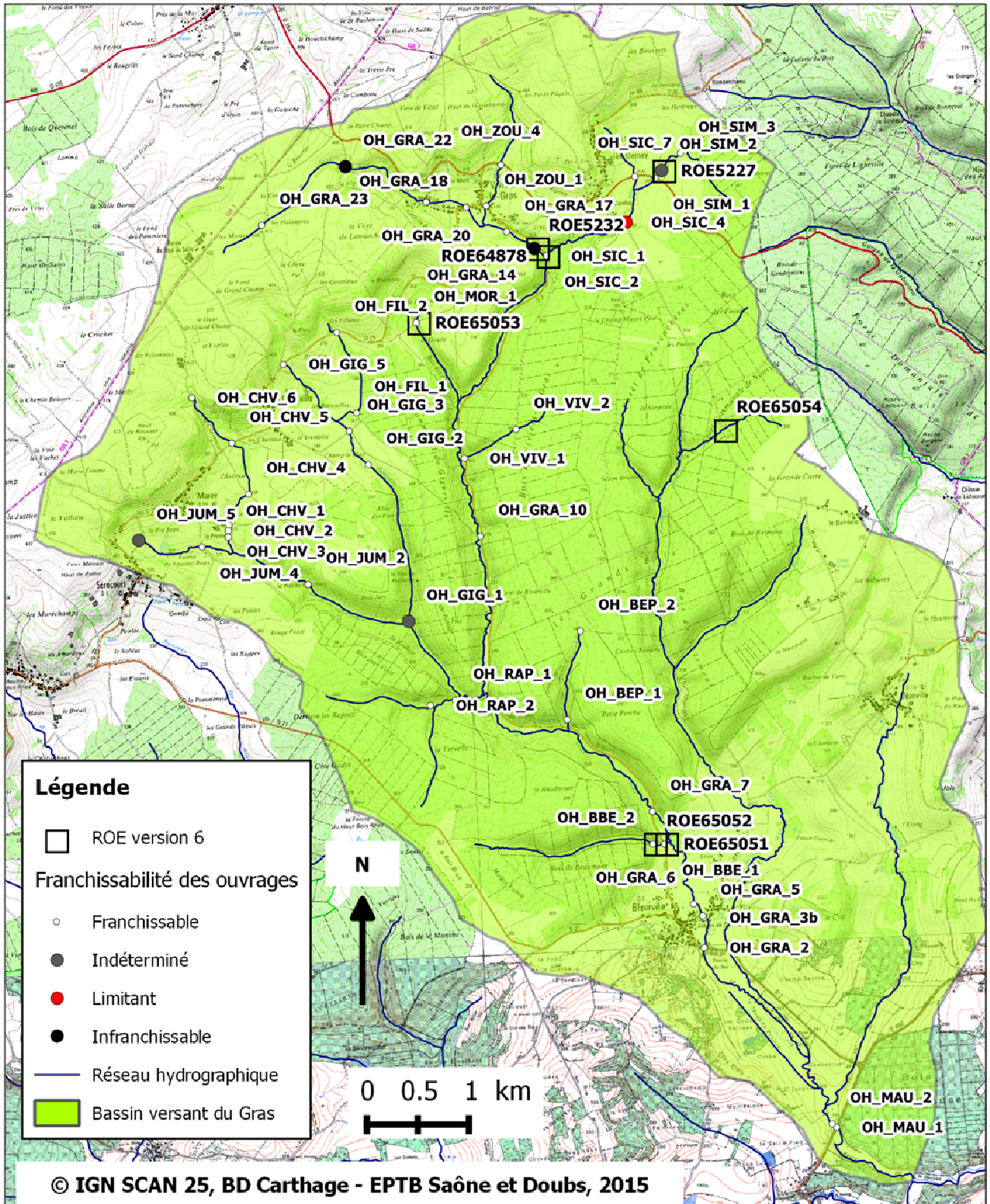


Figure 87 : Ouvrages situés sur le bassin versant du Gras et affluents

4.4.1 Ouvrages remarquables du bassin versant de Gras

a) Ouvrage OH_GRA_22 : Buse de la vigne Graule*

Type de l'ouvrage : Buse
Cours d'eau : Le Gras
Localisation : Vivier-le-Gras
Collectivité : C.C. Pays de la Saône Vosgienne
Propriétaire : Commune de Vivier-le-Gras
Parcelle liée :
D : 1_C_49
G : 2_A_668
Code ROE : aucun
Code SOGREAH : OH_GRA_22
Code Stage : Aucun
Franchissabilité : Infranchissable
Hauteur de chute (Hc) : 100 cm
Classé comme infranchissable par l'étude SOGREAH.



Figure 88 : Photographie de l'ouvrage OH_GRA_22

Remarque :

Ouvrage complètement délabré en aval (buse en partie écroulée) supposé hors d'usage et inutile.

b) Ouvrage OH_JUM_5*

Type de l'ouvrage : mur et busage
Cours d'eau : ruisseau de Juminelle
Localisation : Marey
Collectivité : C.C. des Marches de Lorraine
Propriétaire : STEMPER Thérèse
Parcelle liée :
D : 1_ZC_33
G : 1_ZC_23
Code ROE : Aucun
Code SOGREAH: OH_JUM_5
Code Stage : Aucun
Classé comme infranchissable par l'étude SOGREAH.



Figure 89 : Photographie de l'ouvrage OH_JUM_5

c) Ouvrage OH_SIC_4*

Type de l'ouvrage : buse associé à un pont
Cours d'eau : ruisseau le sichery
Localisation : Provenchère-les-Darney
Collectivité : C.C. Saône et Madon
Propriétaire : Commune de Provenchère
Parcelle liée :
D et G : 1_ZD_38 ; 1_ZD_26
Code ROE : ROE5227
Code SOGREAH: OH_SIC_4
Code Stage : Aucun
Franchissabilité : Limitant en basses eaux.



Figure 90 : Photographie de l'ouvrage OH_SIC_4

Hauteur de chute (Hc) : 20 cm

Classé comme franchissable par l'étude SOGREAH

d) Ouvrage OH_SIM_2 : Étang de Provencheres*

Type de l'ouvrage : Barrage en remblais

Cours d'eau : Courtille Simont

Localisation : Provenchère-les-Darney

Collectivité : C.C. Saône et Madon

Propriétaire : OBERLING Jean Jacques

Parcelle liée :

D : 1_ZC_53

G : 1_ZC_53

Code ROE : ROE5227

Code SOGREAH : OH_SIM_2

Code Stage : Aucun

Franchissabilité : Infranchissable

Hauteur de chute (Hc) : élevée

Classé comme infranchissable par l'étude SOGREAH.



Figure 91 : Photographie de l'ouvrage OH_SIM_2

Remarque :

Ouvrage associé à un étang dans une propriété privée close. Sortie du trop-plein de l'étang avec cours d'eau en amont. Supposé sans système de dérivation.

e) Ouvrage OH_GIG_1

Ouvrage n'ayant pas pu être observé car non retrouvé. Il était classé comme franchissable sauf à l'étiage par SOGREAH.

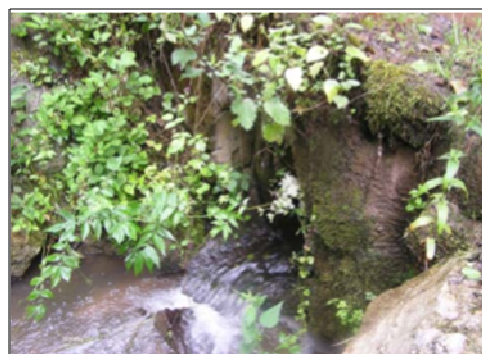


Figure 92 : Photographie de l'ouvrage OH_GIG_1

ANNEXE 1

Annexe 1 : Tableau Excel des données cartographique des ouvrages par bassin versant

Bassin versant du Moulin :

id	Code_SOGREHA	Code_stage	Code_ROE	EPCI	Commune	Lieu_dit	BV	Cours_d'eau	Type	Sous_type	Usage	Etat	Hauteur	Largeur	Longueur	Hauteur_de_chute	Fosse_d'appel	Diametre_buse	Lame_eau	Conditions	Franchissabilite_piscicole	Transit_sedimentaire	Bilan_franchissabilite	Visite	Proprietaire	Usage	Parcelle_Droite	Parcelle_Gauche	Intéret	Legalite	Ouvrage_associe	X_L93	Y_L93	Classement_du_site
1	OH_CHN_4			VC	Monthureux le sec	La Tuilerie	Le Moulin	Le Chanau	Pont	Buse	Franchissement	Bon	110	300	600	0	0	60	10	Basses	Bonne	Bon	Franchissable	Oui	Prive		1 ZH 40 ; 4 C 263	4 C 270 ; 4 C 198				925163.2	6788454.9	Liste 2
2	OH_CHN_3			VC	Monthureux le sec	La Foret	Le Moulin	Le Chanau	Pont	Buse	Franchissement	Bon	130	180	380	0	0	90	1	Basses	Bonne	Bon	Franchissable	Oui	Prive		4 C 198	4 C 221				925424.4	6788125.8	Liste 2
3		Chn 4		VC	Monthureux le sec	La Foret	Le Moulin	Le Chanau	Pont	Autre	Franchissement	Bon	80	400	130	0	0	0	50	Basses	Bonne	Bon	Franchissable	Oui			4 C 224	4 C 224				925857.6	6787213.8	Liste 2
4		Chn 3	ROE7189	VC	Monthureux le sec		Le Moulin	Le Chanau	Barrage	Déversoir	Rejet etang	Bon								Moyenne	Nul	nfranchissable	Oui		Etang	4 C 223 ; 7 B 505	4 C 222				926329.1	6786954.0	Liste 2	
5		Chn 2		VC	Monthureux le sec		Le Moulin	Le Chanau	Pont	Autre	Franchissement	Bon		400							Bonne	Bon	Franchissable	Oui		7 B 505	7 B 505				926111.4	6753972.6	Liste 2	
6		Chn 1		VC	Thuillières		Le Moulin	Le Chanau	Pont	Buse	Franchissement	Bon									Moyenne	Moyen	Limitant	Oui		7 B 505	7 B 505				926451.4	6786888.6	Liste 2	
7	OH_ORA_1			VC	Monthureux le sec	Le Bois de Loratoire	Le Moulin	L'Oratoire	Pont	Buse	Franchissement	Bon		250							Bonne	Bon	Franchissable	Oui	ONF	4 C 221	4 C 221				926506.0	6787069.1	Liste 2	
8	OH_ETG_2			PSM	Senonges	Le Rechaud	Le Moulin	Les Etangs	Grille	Autre		Bon									Indéterminé	Indéterminé	Indéterminé	Oui	Prive	2 B 571 ; 1 ZH 22	2 B 571 ; 1 ZH 22				926685.7	6786757.5	Liste 2	
9	OH_ETG_1			PSM	Senonges	La Grande Ambanie	Le Moulin	Les Etangs	Pont	Autre	Franchissement	Bon	130	400	500	0	0	0	15	Basses	Bonne	Bon	Franchissable	Oui	Commune		1 ZH 20	1 ZE 17				927016.2	6786604.6	Liste 2
10		Etg 1		PSM	Senonges		Le Moulin	Les Etangs	Pont	Buse	Franchissement	Bon		270	440	5	40				Moyenne	Moyen	Limitant	Oui	Commune		1 ZE 32	1 ZE 15				927190.3	6786068.6	Liste 2
11	OH_BOX_8			PSM	Senonges		Le Moulin	Le Bouxerat	Pont	Radier	Franchissement	Bon		160	450	25	13				Mauvaise	Moyen	nfranchissable	Oui	Commune		1 ZH 3 ; 1 ZH 9	1 ZB 46 ; 1 ZB 42				927211.2	6787626.3	Liste 2
12		Box 5		PSM	Senonges	Le Savron	Le Moulin	Le Bouxerat	Pont	Autre	Franchissement	Hs		200		0	0				Moyenne	Moyen	Limitant	Oui			1 ZH 9	1 ZA 87				927390.3	6787208.5	Liste 2
13	OH_BOX_6			PSM	Senonges		Le Moulin	Le Bouxerat	Pont	Radier	Franchissement	Bon		450	620	16	35				Mauvaise	Bon	nfranchissable	Oui	Commune		1 ZH 10 ; 1 ZE 18	1 ZA 86 ; 1 ZA 60				927446.0	6786981.5	Liste 2
14	OH_BOX_4			PSM	Senonges	Les Grands Champs	Le Moulin	Le Bouxerat	Pont	Autre	Franchissement	Bon			450						Bonne	Bon	Franchissable	Oui	Prive		1 ZE 18	1 ZE 3				927455.0	6786902.9	Liste 2
15	OH_BOX_3			PSM	Senonges	Les Grands Champs	Le Moulin	Le Bouxerat	Pont	Autre	Franchissement	Bon			400						Bonne	Bon	Franchissable	Oui	Prive		1 ZE 18	1 ZE 10				927478.5	6786563.6	Liste 2
16	OH_BOX_2			PSM	Senonges	Les Grands Champs	Le Moulin	Le Bouxerat	Pont	Autre	Franchissement	Bon			380						Indéterminé	Indéterminé	Indéterminé	Oui			1 ZE 17	1 ZE 11				927359.7	6786438.2	Liste 2
17	OH_BOX_1			PSM	Senonges	Les Tachus	Le Moulin	Le Bouxerat	Pont	Buse	Franchissement	Bon		270	440						Bonne	Bon	Franchissable	Oui	Prive		1 ZE 16	1 ZE 12				927291.2	6786077.0	Liste 2
18	OH-BRE5			PSM	Dombasle devant Darney	La Tuilerie	Le Moulin	Le Breuil	Pont	Buse	Franchissement	Bon			560						Bonne	Bon	Franchissable	Oui	Commune		1 A 70 ; 1 B 1	1 C 373 ; 1 B 63				928330.3	6785316.0	Liste 2
19	OH-BRE1			PSM	Dombasle devant Darney		Le Moulin	Le Breuil	Pont	Autre	Franchissement	Bon		250	560	1	15				Bonne	Bon	Franchissable	Oui	Departement		1 B 26 ; 1 B 83	1 B 25 ; 1 B 90				928500.6	6784830.2	Liste 2
20		Pav 1		PSM	Dombasle devant Darney	Le Denie	Le Moulin	Le Pavon	Pont	Autre	Franchissement	Hs				0	0				Indéterminé	Indéterminé	Indéterminé	Oui			3 A 871	3 A 871				929453.9	6785228.3	Liste 2
21	OH_PAV6			PSM	Dombasle devant Darney		Le Moulin	Le Pavon	Pont	Radier	Franchissement	Bon		250	550	2	20				Moyenne	Bon	Limitant	Oui	Commune		2 B 435	2 B 492				929453.6	6785211.6	Liste 2
22	OH_PAV1			PSM	Dombasle devant Darney		Le Moulin	Le Pavon	Pont	Autre	Franchissement	Bon			360	0	0				Bonne	Bon	Franchissable	Oui	Commune		2 B 479 ; 1 B 122	2 B 695 ; 1 B 122				928871.6	6784735.2	Liste 2
23	OH-MOY3			PSM	Dombasle devant Darney	Devant la Cours	Le Moulin	Le Moyaupre	Pont	Autre	Franchissement	Bon	122	230	400	0	0	0			Bonne	Bon	Franchissable	Oui	Prive		1 B 78 ; 1 B 88	1 B 174 ; 1 B 178				928506.9	6784600.1	Liste 2
24	OH-MOY2			PSM	Dombasle devant Darney	Devant la Cours	Le Moulin	Le Moyaupre	Pont	Autre	Franchissement	Bon	330	950	800	0	0		30		Bonne	Bon	Franchissable	Oui	Departement		1 B 62	1 B 190				928040.1	6784248.0	Liste 2
25	OH-MOY1			PSM	Dombasle devant Darney		Le Moulin	Le Moyaupre	Pont	Autre	Franchissement	Bon			2300	0	0		25		Bonne	Bon	Franchissable	Oui	Departement		1 B 755	1 B 769				927994.4	6784220.5	Liste 2
26	OH-MOU 11			PSM	Dombasle devant Darney		Le Moulin	Le Moulin	Pont	Radier	Franchissement	Bon		550	480	6	8				Moyenne	Bon	Limitant	Oui	Commune		1 A 96 ; 1 B 327	1 A 95 ; 1 B 329				927563.2	6785016.2	Liste 2
27		Mou 2		PSM	Dombasle devant Darney	Ancien moulin de Daviot	Le Moulin	Le Moulin	Pont	Autre	Franchissement	Bon				0	0				Bonne	Bon	Franchissable	Oui	Prive		1 B 294	1 B 294				927695.8	6784254.8	Liste 2
28	OH-MOU9			PSM	Dombasle devant Darney	Ancien moulin de Daviot	Le Moulin	Le Moulin	Pont	Autre	Franchissement	Bon	260	340	350	0	0				Bonne	Bon	Franchissable	Oui	Prive		1 B 292 ; 1 B 287	1 B 271 ; 1 B 289				927583.8	6784117.6	Liste 2
29	OH-MOU8			PSM	Dombasle devant Darney		Le Moulin	Le Moulin	Pont	Autre	Franchissement	Hs	205	500	250	0	0				Bonne	Bon	Franchissable	Oui	Prive		1 B 279	1 B 271				927563.0	6783960.0	Liste 2
30		Mou 1		PSM	Bonvillet		Le Moulin	Le Moulin	Pont	Autre	Franchissement	Bon				0	0				Bonne	Bon	Franchissable	Oui	Prive		2 C 393	2 C 395				927550.8	6783719.3	Liste 2
31	OH-MOU6			PSM	Bonvillet		Le Moulin	Le Moulin	Pont	Radier	Franchissement	Bon	130	400	380	0	0				Bonne	Bon	Franchissable	Oui	Prive		2 C 389 ; 2 C 391	2 C 412 ; 2 C 399				927691.0	6783407.8	Liste 2
32	OH-MOU3			PSM	Bonvillet	Le Varaux	Le Moulin	Le Moulin	Pont	Autre	Franchissement	Bon				0	0				Bonne	Bon	Franchissable	Oui	Prive		2 C 240	2 C 3437				927530.3	6782864.3	Liste 2
33	OH-MOU2			PSM	Bonvillet	La Maix Jacques	Le Moulin	Le Moulin	Pont	Autre	Franchissement	Hs	130	15	200	0	0				Bonne	Bon	Franchissable	Oui	Prive		2 C 222	2 C 592				927435.9	6782572.6	Liste 2
34	OH-MOU1			PSM	Bonvillet	La Maix Jacques	Le Moulin	Le Moulin	Pont	Autre	Franchissement	Bon	230	270	210	0	0				Bonne	Bon	Franchissable	Oui	Prive		2 C 222	2 C 592				927404.1	6782353.4	Liste 2

Bassin versant des Ailes :

id	Code_SOGREAH	CodeStage	Code_ROE	EPCI	Commune	Lieu-dit	BV	Cours_d'eau	Code_masse_d'eau	Type	Sous_type	Etat	Hauteur	Largeur	Longueur	Fosse_d'appel	Hauteur_de_chute	Diametre_buse	Lame_deau	Conditions_hydraulique	Franchissabilite_piscicole	Transit_sedimentaire	Bilan_franchissabilite	Remarque	Proprietaire	Usage	Parcelle_gauche	Parcelle_droite	Interet	Legalite	Visite	X_L93	Y_L93	Classement_du_site	
1	OH_AIL_3			NR	CC_PSV	Bleurville		Le Gras	Les Ailes	FRDR10574	Pont	Autre	Bon	240	300	350	0	0	0	20	Basses	Bon	Bon	Franchissable		Prive	Franchissement	2_B_471 ; 2_B_472	2_B_470 ; 2_B_474	Faible		Oui	921387	6776939.8	Liste 2
2	OH_AIL_4			NR	CC_PSV	Bleurville	La scierie	Le Gras	Les Ailes	FRDR10574	Pont	Buse	Bon	230	400	2900	25	10	100	7	Basses	Inconnu	Inconnu	Indetermine	Etude CG88	Departement	Franchissement	1_B_203 ; 2_B_461	1_AC_141 ; 2_B_445	Faible		Oui	921086	6777379.2	Liste 2
3	OH_AIL_6			NR	CC_PSV	Bleurville		Le Gras	Les Ailes	FRDR10575	Pont	Autre	Bon	140	330	350	0	0	0	-	Basses	Bon	Bon	Franchissable		Prive	Franchissement	1_B_927	1_AC_203	Faible		Oui	921050	6777579.6	Liste 3
4	OH_AIL_7			NR	CC_PSV	Bleurville	Les cailloux	Le Gras	Les Ailes	FRDR10574	Pont	Autre	Bon	160	350	850	0	0	0	10	Basses	Bon	Bon	Franchissable		Commune	Franchissement	3_A_471 ; 1_B_206	1_AC_88 ; 1_AC_214	Fort		Oui	921132	6777788.3	Liste 2
5	OH_AIL_8			NR	CC_PSV	Bleurville		Le Gras	Les Ailes	FRDR10574	Pont	Autre	Bon	230	450	700	20	10	0	7	Moyennes	Moyen	Moyen	Limitant		Commune	Franchissement	2_A_636 ; 3_A_624	2_A_633 ; 3_A_412	Faible		Oui	921289	6778750.7	Liste 2
6	OH_AIL_9			NR	CC_PSV	Bleurville		Le Gras	Les Ailes	FRDR10574	Pont	Buse	Bon	-	-	-	0	0	-																

Bassin versant du Regnoncourt (affluent du Gras) :

Id	Code_SOGREAH	CodeStage	Code_ROE	EPCI	Commune	Lieu-dit	BV	Cours_d'eau	Code_masse_d'eau	Type	Sous_type	Etat	Hauteur	Largeur	Longueur	Fosse_d'appel	Hauteur_de_chute	Diametre_buse	Lame_d'eau	Conditions_hydraulique	Franchissabilite_piscicole	Transit_sedimentaire	Bilan_franchissabilite	Remarque	Proprietaire	Usage	Parcellaire_gauche	Parcellaire_droite	Interet	Legalite	Visite	X_L93	Y_L93	Classement_du_site
1	OH REG 1		NR	CC PSV	Bleuville		Le Gras	Regnoncourt		Pont	Autre	Bon	420	1200	1200	0	0	0	35	Moyennes	Bon	Bon	Franchissable	Etude CG88	Departement	Franchissement	1 A 116 ; 1 A 121	1 B 158 ; 1 B 142	Moyen		Oui	922295,6	6776282	Liste 2
2	OH REG 3		NR	CC PSV	Nonville	L'etang	Le Gras	Regnoncourt		Pont	Autre	Bon	310	800	500	0	0	15	0	Moyennes	Bon	Bon	Franchissable		Commune	Franchissement	1 Zi 16 ; 1 Zi 37 ; 1 Zi 40	1 ZA 12 ; 1 ZK 6	Fort		Oui	922712,6	6778352,7	Liste 2
3	OH REG 4		NR	CC PSV	Nonville		Le Gras	Regnoncourt		Pont	Buse	Bon	140	200	600	30	15	100	7	Basses	Moyen	Bon	Limitant		Commune	Franchissement	1 Zi 1	1 ZA 21 ; 1 ZA 20	Faible		Oui	922695,8	6779548,3	Liste 2
4	OH REG 5		NR	CC PSV	Nonville		Le Gras	Regnoncourt		Pont	Autre	Bon	130	200	1000	27	20	0	5	Basses	Moyen	Bon	Limitant		Commune	Franchissement	1 ZA 117 ; 1 ZA 152	1 ZA 157 ; 1 ZA 116	Moyen		Oui	922736,4	6779729,8	Liste 2
5	OH REG 6		NR	CC PSV	Nonville		Le Gras	Regnoncourt		Pont	Buse	Bon	-	-	2300	-	-	40	-	-	Inconnu	Inconnu	Indetermine	Etude CG88	Departement	Franchissement	1 ZE 22 ; 1 ZE 1	1 ZE 22 ; 1 ZE 1	Faible		Oui	922821,1	6780129,1	Liste 2

Bassin versant du Gras :

Code_SOGREAH	CodeStage	Code_ROE	Nom	EPCI	Commune	Lieu-dit	BV	Cours_d'eau	Code_masse_d'eau	Type	Sous_type	Etat	Hauteur	Largeur	Longueur	Fosse_d'appel	Hauteur_de_chute_cm	Diametre_buse	Lame_d'eau	Conditions	Franchissabilite_piscicole	Transit_sedimentaire	Bilan_franchissabilite	Remarque	Proprietaire	Usage	PD	PG	Interet	Legalite	Visite	X_L93	Y_L93	Classement_du_site
OH GIG 1	6.2_GRA_1	NR		CC des Marches de Lorraine	Marey		Le Gras	Gigneville	FRDR11169	Pont	Buse	Bon									Inconnu	Inconnu	Indetermine		Privé	Franchissement				Non	918024,6	6780594,1	Liste 2	
OH GRA 14	0_GRA_9	ROE5232	Barrage de l'ancien moulin JeanVoine	CC du Pays de la Saône Vosgienne	Vivier-le-Gras	Le Haron	Le Gras	Le Gras	FRDR699	Seuil en riviere	Déversoir	Bon				200					Nul	Nul	Infranchissable		Privé	Etang				Non	919266,3	6784190,8	Liste 2	
OH GRA 22	0_GRA_13	NR	Buse de la Vigne Graule	CC du Pays de la Saône Vosgienne	Vivier-le-Gras	La Vigne Graule	Le Gras	Le Gras	FRDR699	Pont	Buse	Mauvais		200	150	550	100				Nul	Nul	Infranchissable		Commune	Franchissement	1 C 49	2 A 668		Oui	917451	6784998,2	Liste 2	
OH JUM 5	6_GRA_3	NR	Mur et busage	CC des Marches de Lorraine	Marey		Le Gras	Mariongoutte	FRDR11169	Seuil en riviere	Déversoir	Bon								Basses	Inconnu	Inconnu	Indetermine	Chez particulier	Privé	Franchissement	1 ZC 23	1 ZC 23		Non	915424,9	6781399,6	Liste 2	
OH SIM 2	9.1_GRA_2	ROE5227	Etang Provencheres	CC Pays de Saône et Madon	Provenchère-les-Darney		Le Gras	Courtville Simont		Barrage	Barrage en	Bon								Basses	Inconnu	Inconnu	Indetermine	Parcelle clôturée	Privé	Etang	1 ZC 53	1 ZC 53		Non	920503,5	6784935,3	Liste 2	
OH SIC 4	9_GRA_3	NR	Pont buse	CC Pays de Saône et Madon	Provenchère-les-Darney		Le Gras	Sicherey		Pont	Buse	Bon	300	300	750	20	20	100	15	Basses	Moyen	Moyen	Limitant		Commune	Franchissement	1 ZD 38 ; 1 ZD 26	1 ZD 38 ; 1 ZD 26		Oui	920154,8	6784436,6	Liste 2	
OH CHV 3	6.3_GRA_3	NR		CC des Marches de Lorraine	Marey		Le Gras	Chevreuse	FRDR11169	Pont	Buse	Bon									Bon	Inconnu	Franchissable		Commune	Franchissement				Non	916296	6781539	Liste 2	
OH CHV 4	6.3_GRA_4	NR		CC des Marches de Lorraine	Marey		Le Gras	Chevreuse	FRDR11169	Pont	Buse	Bon									Bon	Inconnu	Franchissable		Commune	Franchissement				Non	916489	6781838,8	Liste 2	
OH VIV 1	7_GRA_1	NR	Pont D2	CC du Pays de la Saône Vosgienne	Vivier-le-Gras		Le Gras	Bois de Viviers-le-Gras	FRDR699	Pont	Buse	Bon									Bon	Inconnu	Franchissable		Commune	Franchissement				Non	918574,7	6782166,8	Liste 2	
OH MAU 1	0_GRA_1	NR	Pont D460	CC du Pays de la Saône Vosgienne	Monthureux-sur-Saône	Bois de Maure	Le Gras	La Mause	FRDR699	Pont	Autre	Bon					0				Bon	Bon	Franchissable		Departement	Franchissement				Non	922112,6	6775663,4	Liste 2	
OH MAU 2	0_GRA_2	NR		CC du Pays de la Saône Vosgienne	Monthureux-sur-Saône		Le Gras	La Mause	FRDR699	Pont	Autre	Mauvais					0				Bon	Bon	Franchissable		Departement	Franchissement				Loi sur l'eau (curage)	Non	922070,5	6775698,2	Liste 2
OH GRA 2	0_GRA_3	NR	Pont D2	CC du Pays de la Saône Vosgienne	Bleuville		Le Gras	Le Gras	FRDR699	Pont	Autre	Bon					0				Bon	Bon	Franchissable		Departement	Franchissement				Non	920850,5	6777412,7	Liste 2	
OH_GRA_3b	0_GRA_4	NR	Prise d'eau station de pompage	CC du Pays de la Saône Vosgienne	Bleuville		Le Gras	Le Gras	FRDR699	Seuil en riviere	Radier	Bon									Bon	Inconnu	Franchissable		Privé	Prise d'eau				Diversification des ecoulements	Non	920849,7	6777701,9	Liste 2
OH_GRA_5	0_GRA_5	NR	Pont amont Bleuville	CC du Pays de la Saône Vosgienne	Bleuville		Le Gras	Le Gras	FRDR699	Pont	Autre	Bon					0				Bon	Bon	Franchissable		Commune	Franchissement				Diversification des ecoulements	Non	920838,2	6777720,4	Liste 2
OH_GRA_6	0_GRA_6	NR	Ancienne prise d'eau	CC du Pays de la Saône Vosgienne	Bleuville		Le Gras	Le Gras	FRDR699	Seuil en riviere	Radier	Hors d'usage									Bon	Inconnu	Franchissable		Privé				Non	920750	6777837,7	Liste 2		
OH_GRA_7	0_GRA_7	NR	Pont D2	CC du Pays de la Saône Vosgienne	Bleuville		Le Gras	Le Gras	FRDR699	Pont	Autre	Bon					0				Bon	Inconnu	Franchissable		Departement	Franchissement				Non	920360,4	6778734,4	Liste 2	
OH_GRA_10	0_GRA_8	NR	Radier béton (amont passerelle)	CC du Pays de la Saône Vosgienne	Bleuville		Le Gras	Le Gras	FRDR699	Seuil en riviere	Radier	Bon									Bon	Inconnu	Franchissable		Privé				Non	918724,4	6781410,8	Liste 2		
OH_GRA_17	0_GRA_10	NR	Chemin habitation amont Vivier-le-Gras	CC du Pays de la Saône Vosgienne	Vivier-le-Gras		Le Gras	Le Gras	FRDR699	Pont	Autre	Bon									Bon	Inconnu	Franchissable		Privé	Franchissement				Non	919000,7	6784354,4	Liste 2	
OH_GRA_18	0_GRA_11	NR	Pont centre Vivier-le-Gras	CC du Pays de la Saône Vosgienne	Vivier-le-Gras		Le Gras	Le Gras	FRDR699	Pont	Autre	Bon									Bon	Inconnu	Franchissable		Departement	Franchissement				Non	918612,7	6784592,1	Liste 2	
OH_GRA_20	0_GRA_12	NR	Pont ouest Vivier-le-Gras	CC du Pays de la Saône Vosgienne	Vivier-le-Gras	La Grande Vigne	Le Gras	Le Gras	FRDR699	Pont	Autre	Bon									Bon	Inconnu	Franchissable		Commune	Franchissement				Non	918227,3	6784648,9	Liste 2	
OH_GRA_23	0_GRA_14	NR		CC du Pays de la Saône Vosgienne	Vivier-le-Gras	Les Montevilles	Le Gras	Le Gras	FRDR699	Pont	Buse	Bon					0				Bon	Inconnu	Franchissable		Privé	Franchissement				Non	916637,2	6784437,7	Liste 2	
OH_BBE_1	4_GRA_1	ROE65051		CC du Pays de la Saône Vosgienne	Bleuville		Le Gras	Bois de Beaumont		Pont	Buse	Bon									Bon	Inconnu	Franchissable		Departement	Franchissement				Non	920474,15	6778419,8	Liste 2	
OH_BBE_2	4_GRA_2	ROE65052		CC du Pays de la Saône Vosgienne	Bleuville		Le Gras	Bois de Beaumont		Pont	Buse	Mauvais									Bon	Inconnu	Franchissable		ONF	Franchissement				Non	920362,3	6778421,12	Liste 2	
OH_BEP_1	5_GRA_1	NR		CC du Pays de la Saône Vosgienne	Bleuville		Le Gras	Forêt de Belle Perche		Pont	Buse	Mauvais									Bon	Inconnu	Franchissable		Privé	Franchissement				Non	919546,2	6779630,6	Liste 2	
OH_BEP_2	5_GRA_2	NR		CC du Pays de la Saône Vosgienne	Bleuville		Le Gras	Forêt de Belle Perche		Pont	Buse	Mauvais									Bon	Inconnu	Franchissable		Privé	Franchissement				Non	919680,4	6780486,3	Liste 2	
OH_JUM 2	6_GRA_1	NR		CC des Marches de Lorraine	Marey		Le Gras	Mariongoutte	FRDR11169	Pont	Autre	Mauvais									Bon	Inconnu	Franchissable		Privé	Franchissement				Non	917056,8	6780959,9	Liste 2	
OH_JUM 4	6_GRA_2	NR		CC des Marches de Lorraine	Marey		Le Gras	Mariongoutte	FRDR11169	Pont	Buse	Bon									Bon	Inconnu	Franchissable		Commune	Franchissement				Non	916034,6	6781330,3	Liste 2	
OH_RAP 1	6.1_GRA_1	NR		CC des Marches de Lorraine	Serocourt		Le Gras	Derriere les Rappes	FRDR11169	Pont	Buse	Mauvais									Bon	Inconnu	Franchissable		Privé	Franchissement				Non	918467,9	6779827,3	Liste 2	
OH_RAP 2	6.1_GRA_2	NR		CC des Marches de Lorraine	Serocourt		Le Gras	Derriere les Rappes	FRDR11169	Pont	Buse	Mauvais									Bon	Inconnu	Franchissable		Privé	Franchissement				Non	918227	6779779,4	Liste 2	
OH_GIG 2	6.2_GRA_2	NR		CC du Pays de la Saône Vosgienne	Gigneville		Le Gras	Gigneville	FRDR11169	Pont	Buse	Bon									Bon	Inconnu	Franchissable		Privé	Franchissement				Non	917647,5	6782112,8	Liste 2	
OH_GIG 3	6.2_GRA_3	NR		CC du Pays de la Saône Vosgienne	Gigneville		Le Gras	Gigneville	FRDR11169	Pont	Autre	Bon									Bon	Inconnu	Franchissable		Commune	Franchissement				Non	917465,2	6782439,1	Liste 2	
OH_GIG 5	6.2_GRA_4	NR	Pont D25	CC du Pays de la Saône Vosgienne	Gigneville		Le Gras	Gigneville	FRDR11169	Pont	Buse	Bon									Bon	Inconnu	Franchissable		Commune	Franchissement				Non	916835,2	6783090,7	Liste 2	
OH_FIL 1	6.2.1_GRA_1	NR		CC du Pays de la Saône Vosgienne	Gigneville		Le Gras	Fillieres	FRDR11169	Pont	Buse	Bon									Bon	Inconnu	Franchissable		Commune	Franchissement				Non	917538,4	6782616,4	Liste 2	
OH_FIL 2	6.2.1_GRA_2	NR	Pont D25	CC du Pays de la Saône Vosgienne	Gigneville		Le Gras	Fillieres	FRDR11169	Pont	Buse	Bon									Bon	Inconnu	Franchissable		Commune	Franchissement				Non	917538,2	6783395,6	Liste 2	
OH_CHV 1	6.3_GRA_1	NR		CC des Marches de Lorraine	Marey		Le Gras	Chevreuse	FRDR11169	Pont	Buse	Bon									Bon	Inconnu	Franchissable		Privé	Franchissement				Non	916289,4	6781424,3	Liste 2	
OH_CHV 2	6.3_GRA_2	NR		CC des Marches de Lorraine	Marey		Le Gras	Chevreuse	FRDR11169	Pont	Buse	Bon									Bon	Inconnu	Franchissable		Commune	Franchissement				Non	916290,3	6781486,2	Liste 2	

Bassin versant de la Sâle :

Code_SOGREAH	CodeStage	Code_ROE	Nom	EPCI	Commune	Lieu-dit	BV	Cours_d_eau	Code_masse_d_eau	Type	Sous_type	Etat	Hauteur	Largeur	Longueur	Fosse d'appel	Hauteur_de_chute	Diametre_buse	Lame_d'eau	Conditions	Franchissabilite_piscicole	Transit_sedi_mantaire	bilan_franchissabilite	Remarque	Proprietaire	Usage	PD	PG	Interet	Legalite	Visite	X_L93	Y_L93	Classement_du_site
OH_VIR_16	0_VIR_8	NR	Planche alimentation abreuvoir	CC des Marches de Lorraine	Frain		Vilain Rupt	Vilain Rupt	FRDR697	Seuil en rivière	Deversoir	Bon					0				Moyen	Moyen	Limitant	Privé	Maintient hauteur d'eau pour abreuvoir			Aucun		Non	914315,8	6779714,5	Liste 2	
OH_VIR_19	0_VIR_11	NR	Buse sous D25	CC des Marches de Lorraine	Frain		Vilain Rupt	Vilain Rupt	FRDR697	Pont	Buse	Bon					0,2				Moyen	Bon	Limitant	Département	Franchissement			Aucun		Oui	913921,09	6780042,59	Liste 2	
OH_BGE_1	4_1_VIR_1	NR		CC du Pays de la Saône Vosgienne	Tignecourt		Vilain Rupt	Bois Gerard		Pont	Buse	Bon	100	200	400	0		0	40	0	Basses	Bon	Bon	Franchissable	Privé	Franchissement	2_A_4	2_A_4	Faible		Oui	916452,2	6778433,5	Liste 2
OH_FLA_10	2_1_VIR_9	NR	Rejet étang 3 de Flabémont	CC du Pays de la Saône Vosgienne	Tignecourt		Vilain Rupt	Flabemont		Barrage	Barrage en remblais	Bon									Inconnu	Inconnu	Indéterminé	ONF	Etang	7_B_966	7_B_966			Non	913534,2	6774129,5	Liste 2	
OH_FLA_9	2_1_VIR_8	ROE960	Rejet étang 2 de Flabémont	CC du Pays de la Saône Vosgienne	Tignecourt		Vilain Rupt	Flabemont		Barrage	Barrage en remblais	Bon									Inconnu	Inconnu	Indéterminé	ONF	Etang	7_B_967	7_B_967			Non	913685,2	6774296,1	Liste 2	
OH_EPI_10	2_2_VIR_2	NR	Trop plein mare - rejet vers étang	CC des Marches de Lorraine	Serocourt	La Boudière	Vilain Rupt	Burleux		Pont	Buse	Bon	100	200	350	0	0	-	20	Basses	Nul	Moyen	Infranchissable	Privé	Franchissement ; Mare	1_ZE_66	1_ZE_66			Oui	912767,8	6775046,1	Liste 2	
OH_DEY_1	3_1_VIR_1	NR		CC des Marches de Lorraine	Morizecourt		Vilain Rupt	Deuilly	FRDR10263	Pont	Buse	Bon	-	90	340	-	30	80	# #	Basses	Nul	Moyen	Infranchissable	Privé	Franchissement	4_D_425	8_C_836	Faible		Oui	914337,8	6776215,4	Liste 2	
OH_AUG_1	4_VIR_1	NR	Rejet trop plein d'étang	CC des Marches de Lorraine	Serocourt		Vilain Rupt	Auges		Pont	Buse	Bon								Nul	Moyen	Infranchissable	Privé	Etang	1_ZI_8	1_ZI_7	Moyen		Oui	916652,1	6779175,1	Liste 2		
OH_GDP_7	5_VIR_7	NR		CC des Marches de Lorraine	Frain		Vilain Rupt	Grand Paquis		Pont	Buse	Bon	100	140	450	-	20	40	0	Basses	Nul	Moyen	Infranchissable	Privé	Franchissement	4_B_467	4_B_467	Aucun		Oui	915509,3	6779449,2	Liste 2	
OH_EPI_6	2_VIR_4	NR	Gué empierré	CC du Pays de la Saône Vosgienne	Tignecourt		Vilain Rupt	Epinottes		Seuil en rivière	Radier	Bon									Bon	Nul	Infranchissable	Privé	Franchissement engins					Non	914339,4	6775042,8	Liste 2	
OH_GDP_6	5_VIR_6	NR		CC des Marches de Lorraine	Frain		Vilain Rupt	Grand Paquis		Pont	Buse	Hors d'usage	100	200	-	0	0	40	0	Basses	Nul	Moyen	Infranchissable	Privé	Franchissement	4_B_467	4_B_467	Aucun		Oui	915577,8	6779042,8	Liste 2	
OH_VIR_4	-	NR		CC du Pays de la Saône Vosgienne	Tignecourt		Vilain Rupt	Ruisseau du Vilain Rupt		Seuil	Barrage	Hors d'usage									Inconnu	Inconnu	Indéterminé	Privé	Ancien barrage pour créer le canal du Moulin			Faible	Inconnu	864785,1	2343501,1	Liste 2		
OH_GDP_3	5_VIR_3	NR		CC des Marches de Lorraine	Frain		Vilain Rupt	Grand Paquis		Pont	Buse	Bon	120	180	1050	0	0	80	0	Basses	Bon	Bon	Franchissable	Privé	Franchissement	4_B_466	4_B_466	Faible		Oui	915543,5	6779126	Liste 2	
OH_GDP_4	5_VIR_4	NR		CC des Marches de Lorraine	Frain		Vilain Rupt	Grand Paquis		Pont	Buse	Bon	120	170	700	-	25	40	0	Basses	Nul	Moyen	Infranchissable	Privé	Franchissement	4_B_466	4_B_467	Faible		Oui	915554,4	6779142,9	Liste 2	
OH_VIR_1	0_VIR_1	NR	Pont D460	CC du Pays de la Saône Vosgienne	Saint-Julien	Bigneuvre	Vilain Rupt	Vilain Rupt	FRDR697	Pont	Autre	Bon									Bon	Bon	Franchissable	Département	Franchissement			Aucun		Non	916841,4	6772738,6	Liste 2	
OH_VIR_12	0_VIR_5	NR	Ouvrage forêt communale de Frain	CC des Marches de Lorraine	Frain	Forêt de Frain	Vilain Rupt	Vilain Rupt	FRDR697	Pont	Buse	Mauvais									Bon	Bon	Franchissable	Commune	Franchissement			Aucun		Oui	915116,5	6778611,79	Liste 2	
OH_VIR_13	0_VIR_6	NR	Pont agricole	CC des Marches de Lorraine	Frain		Vilain Rupt	Vilain Rupt	FRDR697	Pont	Autre	Bon									Bon	Inconnu	Franchissable	Privé	Franchissement			Aucun		Non	914719,2	6779037,4	Liste 2	
OH_VIR_15	0_VIR_7	NR	Pont amont Frain	CC des Marches de Lorraine	Frain	Le Breuil	Vilain Rupt	Vilain Rupt	FRDR697	Pont	Buse	Bon									Bon	Inconnu	Franchissable	Privé	Franchissement			Aucun		Non	914507,8	6779429,2	Liste 2	
OH_VIR_17	0_VIR_9	NR		CC des Marches de Lorraine	Frain		Vilain Rupt	Vilain Rupt	FRDR697	Pont	inconnu	Mauvais									Bon	Inconnu	Franchissable	Privé	Franchissement			Aucun		Non	914258,7	6779874	Liste 2	
OH_VIR_18	0_VIR_10	NR		CC des Marches de Lorraine	Frain		Vilain Rupt	Vilain Rupt	FRDR697	Pont	Buse	Mauvais									Bon	Inconnu	Franchissable	Privé	Franchissement			Aucun		Non	914124,4	6779958,6	Liste 2	
OH_VIR_20	0_VIR_12	NR	Pont proche source	CC des Marches de Lorraine	Frain		Vilain Rupt	Vilain Rupt	FRDR697	Pont	Buse	Bon									Bon	Inconnu	Franchissable	Privé	Franchissement			Aucun		Non	913882,3	6778083,3	Liste 2	
OH_VIR_5	0_VIR_2	NR	Pont sortie Tignecourt	CC du Pays de la Saône Vosgienne	Tignecourt		Vilain Rupt	Vilain Rupt	FRDR697	Pont	Autre	Bon									Bon	Inconnu	Franchissable	Commune	Franchissement			Aucun		Non	915254,1	6774888,5	Liste 2	
OH_VIR_6	0_VIR_3	NR	Vanne du pont de la D15	CC du Pays de la Saône Vosgienne	Tignecourt		Vilain Rupt	Vilain Rupt	FRDR697	Barrage	Autre	Hors d'usage									Bon	Bon	Franchissable	Département	Franchissement ; Reserve d'eau incendie			Aucun		Oui	915351,6	6775469,4	Liste 2	
OH_VIR_9	0_VIR_4	NR	Pont amont Tignecourt	CC du Pays de la Saône Vosgienne	Tignecourt		Vilain Rupt	Vilain Rupt	FRDR697	Pont	Autre	Bon									Bon	Bon	Franchissable	Commune	Franchissement			Aucun		Non	915441,6	6775677,2	Liste 2	
OH_EPI_1	2_VIR_1	NR		CC du Pays de la Saône Vosgienne	Tignecourt		Vilain Rupt	Epinottes		Pont	Buse	Bon									Bon	Inconnu	Franchissable	Privé	Franchissement					Non	914867	6774810,4	Liste 2	
OH_EPI_3	2_VIR_2	NR		CC du Pays de la Saône Vosgienne	Tignecourt		Vilain Rupt	Epinottes		Pont	Buse	Bon									Bon	Inconnu	Franchissable	Commune	Franchissement					Non	914857,5	6774823,4	Liste 2	
OH_EPI_4	2_VIR_3	NR		CC du Pays de la Saône Vosgienne	Tignecourt		Vilain Rupt	Epinottes		Pont	Buse	Bon									Bon	Inconnu	Franchissable	Privé	Franchissement					Non	914727,3	6774898,4	Liste 2	
OH_EPI_7	2_VIR_5	NR		CC du Pays de la Saône Vosgienne	Tignecourt		Vilain Rupt	Epinottes		Pont	Buse	Bon									Bon	Inconnu	Franchissable	Privé	Franchissement					Non	913518,4	6775266,1	Liste 2	
OH_EPI_8	2_VIR_6	NR		CC du Pays de la Saône Vosgienne	Tignecourt		Vilain Rupt	Epinottes		Pont	Buse	Mauvais									Bon	Inconnu	Franchissable	Privé	Franchissement					Non	913508,2	6775309,8	Liste 2	
OH_FLA_3	2_1_VIR_3	NR		CC du Pays de la Saône Vosgienne	Tignecourt		Vilain Rupt	Flabemont		Pont	Buse	Bon									Bon	Inconnu	Franchissable	Privé	Franchissement					Non	914625,1	6774475,3	Liste 2	
OH_FLA_4	2_1_VIR_4	NR		CC du Pays de la Saône Vosgienne	Tignecourt		Vilain Rupt	Flabemont		Pont	Buse	Bon									Bon	Inconnu	Franchissable	Privé	Franchissement					Non	914527,1	6774481,5	Liste 2	
OH_FLA_5	2_1_VIR_5	NR		CC du Pays de la Saône Vosgienne	Tignecourt		Vilain Rupt	Flabemont		Pont	Buse	Bon									Bon	Inconnu	Franchissable	Privé	Franchissement					Non	914501,9	6774488,8	Liste 2	
OH_FLA_6	2_1_VIR_6	NR		CC du Pays de la Saône Vosgienne	Tignecourt		Vilain Rupt	Flabemont		Pont	Buse	Bon									Bon	Inconnu	Franchissable	Commune	Franchissement					Non	914479,3	6774495,8	Liste 2	
OH_FLA_7	2_1_VIR_7	NR		CC du Pays de la Saône Vosgienne	Tignecourt		Vilain Rupt	Flabemont		Pont	Buse	Bon									Bon	Inconnu	Franchissable	Commune	Franchissement					Non	914445,2	6774500,4	Liste 2	
OH_FLA_1	2_1_VIR_1	NR		CC du Pays de la Saône Vosgienne	Tignecourt		Vilain Rupt	Flabemont		Pont	Buse	Bon									Bon	Inconnu	Franchissable	Privé	Franchissement					Non	914759,4	6774503,1	Liste 2	
OH_FLA_2	2_1_VIR_2	NR	Tunnel en pierre	CC du Pays de la Saône Vosgienne	Tignecourt		Vilain Rupt	Flabemont		Pont	Autre	Bon									Bon	Inconnu	Franchissable	Privé	Franchissement					Non	914724,5	6774495,4	Liste 2	
OH_EPI_11	2_2_VIR_3	NR		CC des Marches de Lorraine	Serocourt	La Boudière	Vilain Rupt	Burleux		Pont	Buse	Bon									Bon	Inconnu	Franchissable		Franchissement					Non	912730,2	6775038,9	Liste 2	
OH_AUL_10	3_VIR_6	NR		CC des Marches de Lorraine	Serocourt		Vilain Rupt	Aulnée	FRDR10263	Pont	Buse	Bon									Bon	Inconnu	Franchissable	Commune	Franchissement					Non	911057,7	6777032,7	Liste 2	
OH_AUL_2	3_VIR_1	NR	Pont D15	CC des Marches de Lorraine	Morizecourt		Vilain Rupt	Aulnée	FRDR10263	Pont	Autre	Bon									Bon	Inconnu	Franchissable	Département	Franchissement					Non	914655,6	6775880	Liste 2	
OH_AUL_3	3_VIR_2	NR	Pont route de Morizecourt	CC des Marches de Lorraine	Serocourt		Vilain Rupt	Aulnée	FRDR10263	Pont	Autre	Bon									Bon	Inconnu	Franchissable	Commune	Franchissement					Non	914268,3	6776123,4	Liste 2	
OH_AUL_5	3_VIR_3	NR		CC des Marches de Lorraine	Serocourt		Vilain Rupt	Aulnée	FRDR10263	Pont	Autre	Bon									Bon	Inconnu	Franchissable	Commune	Franchissement					Non	912258,3	6776705,2	Liste 2	
OH_AUL_6	3_VIR_4	NR		CC des Marches de Lorraine	Serocourt		Vilain Rupt	Aulnée	FRDR10263	Pont	Buse	Bon									Bon	Inconnu	Franchissable	Commune	Franchissement					Non	911814,8	6776627,6	Liste 2	
OH_AUL_8	3_VIR_5	NR		CC des Marches de Lorraine	Serocourt		Vilain Rupt	Aulnée	FRDR10263	Pont	Buse	Bon									Bon	Inconnu	Franchissable	Commune	Franchissement					Non	911614,1	6776582,9	Liste 2	

Bassin versant du Haut Fer :

Code_SOGREAH	CodeStage	Code_ROE	Nom	EPCI	Commune	Lieu-dit	BV	Cours_d'eau	Type	Sous_type	Etat	Hauteur	Largeur	Longueur	Fosse d'appel	Hauteur de chute	Diametre buse	Lame d'eau	Conditions	Franchissabilite piscicole	Transit_sedimentaire	Bilan_Franchissabilite	Remarque	Proprietaire	Usage	PD	PG	Interet	Legalite	Visite	X_L93	Y_L93	Classement CE	
OH_FFE_6	0_HAF_9	NR	Pont du Grefinet	Des Marches de Lorra	Isches	Grefinet	Haut-Fer	Fontaine au Fer	Pont	Dalot	Bon					<0,3				Moyen	Bon	Limitant		Commune	Franchissement			Aucun		Oui	909877,3	6773582,2	Liste 2	
OH_FFE_8	0_HAF_11	NR	Pont du Pré des Vaux	Des Marches de Lorra	Mont-lès-Lamarche	Pré des vaux	Haut-Fer	Fontaine au Fer	Pont	Dalot	Hors d'usage									Moyen	Bon	Limitant		Commune	Franchissement			Aucun		Oui	9088616,7	6773746,3	Liste 2	
OH_HAF_13	0_HAF_5	NR	soir ancien moulin	Des Marches de Lorra	Isches	Moulin rouge / Les Bigots	Haut-Fer	Haut-Fer	Seuil en rivière	Déversoir	Mauvais					0,6				Moyen	Nul	Infranchissable		Prive	Aucun			Stabilisation du lit	Droit d'eau non revendiqué	Oui	911386	6771475,5	Liste 2	
OH_TAC_4	2_2_HAF_3	NR		CC des Marches de Lorra	Sérecourt		Haut-Fer	Taconay	Pont	Buse	Bon	175	160	320	15	25	60	3	Basses	Nul	Moyen	Infranchissable		Prive	Franchissement	1_ZA_50	1_ZA_50	Faible		Oui	911467,5	6774192,8	Liste 2	
OH_FFE_3	0_HAF_7	NR	Seuil centre d'Isches	Des Marches de Lorra	Isches		Haut-Fer	Fontaine au Fer	Seuil en rivière	Autre	Inconnu									Nul	Moyen	Infranchissable		Prive	Inconnu			Stabilisation du lit		Inconnu	Oui	910766,3	6772138,8	Liste 2
OH_DUR_6	2_HAF_6	NR		CC des Marches de Lorra	Sérecourt		Haut-Fer	Rupt Duron	Pont	Buse	Bon									Nul	Nul	Infranchissable		Prive	Franchissement					Non	912215,2	6773890,6	Liste 2	
OH_FAG_2	6_HAF_2	NR		CC des Marches de Lorra	Isches		Haut-Fer	Fagotière	Pont	Buse	Hors d'usage						0		Basses	Nul	Nul	Infranchissable	Délabré	Prive	Franchissement	1_ZA_22 ; 1_ZD_11	1_ZA_22 ; 1_ZD_11	Aucun		Non	909055,6	6774137,5	Liste 2	
OH_HAF_2	0_HAF_2	NR	Pont romain	Pays de la Saône Vos	Les Thons		Haut-Fer	Haut-Fer	Pont	Autre	Bon					0				Bon	Bon	Franchissable		Commune	Franchissement ; Patrimonial			Aucun		Oui	915651,7	6770610,5	Liste 2	
OH_FFE_4	0_HAF_8	NR	Pont centre d'Isches	Des Marches de Lorra	Isches		Haut-Fer	Fontaine au Fer	Pont	Autre	Bon					0				Bon	Bon	Franchissable		Commune	Franchissement					Oui	910742,8	6772191,6	Liste 2	
OH_FFE_7	0_HAF_10	NR	Pont D460a	Des Marches de Lorra	Mont-lès-Lamarche	la baisse / Gédaine	Haut-Fer	Fontaine au Fer	Pont		Bon									Bon	Inconnu	Franchissable		Département	Franchissement					Non	908825,2	6773771	Liste 2	
OH_HAF_1	0_HAF_1	NR	Pont D15	Pays de la Saône Vos	Les Thons		Haut-Fer	Haut-Fer	Pont		Bon									Bon	Inconnu	Franchissable		Département	Franchissement					Non	915889,3	6770511,5	Liste 2	
OH_HAF_14	0_HAF_6	NR	Pont D25	Des Marches de Lorra	Isches		Haut-Fer	Haut-Fer	Pont		Bon									Bon	Inconnu	Franchissable		Département	Franchissement					Non	911001,1	6771944	Liste 2	
OH_HAF_5	0_HAF_3	NR	D460 - centre Fouché	Des Marches de Lorra	Fouchécourt		Haut-Fer	Haut-Fer	Pont		Bon									Bon	Inconnu	Franchissable		Département	Franchissement					Non	913208,1	6771522,6	Liste 2	
OH_HAF_6	-	NR	Pont	Des Marches de Lorra	Fouchécourt		Haut-Fer	Haut-Fer	Passerelle		Moyen									Bon	Inconnu	Franchissable		Privé	Franchissement			Moyen		Non	862444,5	2340453,6	Liste 2	
OH_HAF_7	0_HAF_4	NR	Pont D25a	Des Marches de Lorra	Fouchécourt		Haut-Fer	Haut-Fer	Pont		Bon									Bon	Inconnu	Franchissable		Département	Franchissement					Non	912794,7	6771620,3	Liste 2	
OH_HAF_9	-	NR	Pont de la scierie	Des Marches de Lorra	Fouchécourt	Scierie	Haut-Fer	Haut-Fer	Pont		Bon									Bon	Inconnu	Franchissable		Prive	Franchissement			Moyen		Non	862309,3	2340 53,6	Liste 2	
OH_HAF_10	-	NR	Pont	Des Marches de Lorra	Isches		Haut-Fer	Haut-Fer	Pont		Bon									Bon	Inconnu	Franchissable		Prive	Franchissement			Faible		Non	861066,2	2340209,8	Liste 2	
OH_HAF_11	-	NR	Pont	Des Marches de Lorra	Isches	bras aménagé ancien moulin	Haut-Fer	Haut-Fer	Pont		Hors d'usage									Nul	Inconnu	Infranchissable		Prive	Franchissement			Faible		Non	861053,7	2340226,3	Liste 2	
OH_HAF_12	-	NR	Buse	Des Marches de Lorra	Isches	bras aménagé ancien moulin	Haut-Fer	Haut-Fer	Buse		Hors d'usage									Nul	Inconnu	Infranchissable		Prive	Franchissement			Faible		Non	861050,4	2340223	Liste 2	
OH_BOL_1	1_HAF_1	NR		CC des Marches de Lorra	Fouchécourt	Côte la Dame	Haut-Fer	Bollinvaux	Pont	Buse	Mauvais									Bon	Inconnu	Franchissable		Prive	Franchissement bovins					Non	914113,5	6771329,6	Liste 2	
OH_BOL_2	1_HAF_2	NR	Pont D460	Des Marches de Lorra	Fouchécourt	Côte la Dame	Haut-Fer	Bollinvaux	Pont		Bon									Bon	Inconnu	Franchissable		Département	Franchissement					Non	914116,9	6771346,2	Liste 2	
OH_BOL_3	1_HAF_3	NR		CC du Pays de la Saône Vos	Saint-Julien	Les Caurès	Haut-Fer	Bollinvaux	Pont	Buse	Bon									Bon	Inconnu	Franchissable		Commune	Franchissement					Non	914166	6771912,3	Liste 2	
OH_DUR_1	2_HAF_1	NR		CC des Marches de Lorra	Fouchécourt		Haut-Fer	Rupt Duron	Seuil en rivière		Bon									Bon	Inconnu	Franchissable		Prive	Franchissement					Non	912779,7	6771753	Liste 2	
OH_DUR_2	2_HAF_2	NR		CC du Pays de la Saône Vos	Tignécourt		Haut-Fer	Rupt Duron	Pont		Mauvais									Bon	Inconnu	Franchissable		Commune	Franchissement					Non	912409,8	6772444,9	Liste 2	
OH_DUR_3	2_HAF_3	NR		CC du Pays de la Saône Vos	Tignécourt		Haut-Fer	Rupt Duron	Pont	Buse	Mauvais									Bon	Inconnu	Franchissable		Prive	Franchissement					Non	912327,4	6772752,7	Liste 2	
OH_DUR_4	2_HAF_4	NR		CC du Pays de la Saône Vos	Tignécourt		Haut-Fer	Rupt Duron	Pont	Buse	Mauvais									Bon	Inconnu	Franchissable		Prive	Franchissement					Non	912118,8	6773200	Liste 2	
OH_DUR_5	2_HAF_5	NR		CC du Pays de la Saône Vos	Tignécourt		Haut-Fer	Rupt Duron	Pont	Buse	Mauvais									Bon	Inconnu	Franchissable		Prive	Franchissement					Non	912264,2	6773596,9	Liste 2	
OH_TAC_2	2_2_HAF_1	NR		CC des Marches de Lorra	Sérecourt		Haut-Fer	Taconay	Pont	Buse	Mauvais									Bon	Inconnu	Franchissable		Prive	Franchissement					Non	912122	6773718,1	Liste 2	
OH_TAC_3	2_2_HAF_2	NR		CC des Marches de Lorra	Sérecourt		Haut-Fer	Taconay	Pont	Buse	Bon									Bon	Inconnu	Franchissable		Prive	Franchissement					Non	911473,7	6774186,4	Liste 2	
OH_TAC_5	2_2_HAF_4	NR		CC des Marches de Lorra	Sérecourt		Haut-Fer	Taconay	Pont	Buse	Bon									Bon	Inconnu	Franchissable		Commune	Franchissement					Non	910567	6775669,2	Liste 2	
OH_ROP_1	3_HAF_1	NR		CC des Marches de Lorra	Mont-lès-Lamarche		Haut-Fer	Rond Pré	Pont	Buse	Mauvais									Bon	Inconnu	Franchissable		Commune	Franchissement					Non	909779,6	6773508,8	Liste 2	
OH_ROP_2	3_HAF_2	NR	Buse D460 A	Des Marches de Lorra	Mont-lès-Lamarche		Haut-Fer	Rond Pré	Pont	Buse	Bon									Bon	Inconnu	Franchissable		Département	Franchissement					Non	909135,6	6773425,7	Liste 2	
OH_VAM_1	4_HAF_1	NR		CC des Marches de Lorra	Isches		Haut-Fer	Vau des Malades	Pont	Buse	Bon									Bon	Inconnu	Franchissable		Commune	Franchissement					Non	909975,4	6773667,8	Liste 2	
OH_VAM_2	4_HAF_2	NR		CC des Marches de Lorra	Isches		Haut-Fer	Vau des Malades	Pont	Buse	Mauvais									Bon	Inconnu	Franchissable		Prive	Franchissement					Non	910116,3	6774039,2	Liste 2	
OH_VAM_3	4_HAF_3	NR		CC des Marches de Lorra	Isches		Haut-Fer	Vau des Malades	Pont		Bon									Bon	Inconnu	Franchissable		Prive	Franchissement					Non	910284,6	6774088	Liste 2	
OH_VAM_4	4_HAF_4	NR		CC des Marches de Lorra	Isches		Haut-Fer	Vau des Malades	Pont	Buse	Bon									Bon	Inconnu	Franchissable		Prive	Franchissement					Non	910431,4	6774278,4	Liste 2	
OH_FAG_1	6_HAF_1	NR		CC des Marches de Lorra	Isches		Haut-Fer	Fagotière	Pont	Buse	Bon									Bon	Inconnu	Franchissable		Prive	Franchissement					Non	908973,4	6773973	Liste 2	

Bassin versant du Pré Jolot :

Code_SOGREAH	CodeStage	Code_ROE	Nom	EPCI	Commune	Lieu-dit	BV	Cours_d'eau	Code_masse_d'eau	Type	Sous_type	Etat	Hauteur	Largeur	Longueur	Fosse d'appel	Hauteur de chute	Diametre buse	Lame d'eau	Conditions	Franchissabilite piscicole	Transit_sedimentaire	Bilan_franchissabilite	Proprietaire	Usage	PG	PD	Intérêt	Legalite	Visite	X_L93	Y_L93	Classement du site	
OH_JOL_1	0_JOL_1	ROE65058	Buse du Breuilat	CC PSV	Monthureux-sur-Saône		Pre Jolot	Pre Jolot	FRDR12007	Pont	Buse	Bon					0,2					Moyen	Moyen	Limitant	Commune	Franchissement				Oui	919431,38	6772545,52	Liste 2	
OH_JOL_3	0_JOL_3	ROE65059	Ruine ancien moulin	CC PSV	Regneville	Les Boulays	Pre Jolot	Pre Jolot	FRDR12007	Barrage	Autre	Hors d'usage					1					Nul	Moyen	Infranchissable	Privé					Oui	921133,7	6770503,9	Liste 2	
OH_JOL_4	0_JOL_4	ROE65060	Pont du Boulay	CC PSV	Regneville	Les Boulays	Pre Jolot	Pre Jolot	FRDR12007	Pont	Dalot	Mauvais					0,13					Moyen	Bon	Limitant	Commune	Franchissement				Dossier loi sur l'eau	Oui	921317,24	6770042,64	Liste 2
OH_JOL_5	0_JOL_5	ROE65061	Buse du Jolot	CC PSV	Regneville	Le Jolot	Pre Jolot	Pre Jolot	FRDR12007	Pont	Buse	Hors d'usage										Nul	Nul	Infranchissable	Privé	Franchissement					Oui	921313,4	6769711,8	Liste 2
OH_JOL_2	0_JOL_2	NR	Pont du Diable	CC PSV	Monthureux-sur-Saône	Pont du Diable	Pre Jolot	Pre Jolot	FRDR12007	Pont	Autre	Bon					0					Bon	Bon	Franchissable	Commune	Franchissement					Oui	919659	6772422,7	Liste 2
NR	E_JOL_1	ROE6965	Etang du Mervau	CC PSV	Monthureux-sur-Saône	Le Mervau	Pre Jolot	Affluent Pre Jolot		Barrage	Barrage en remblais	Bon									Basses	Nul	Moyen	Infranchissable	Privé	Etang	1_B_176	1_B_176			Oui	919495,16	6772289	

