

Type d'équipement : Tampon
 Type de réseau : Eaux Usées

53

Positionnement / Description Générale :

| | |
|---------------------------|------------------|
| Nature nœud : | Regard de visite |
| X (Lambert 93 Français) : | 917775,29 m |
| Y (Lambert 93 Français) : | 1945464,68 m |
| Cote tampon (NGF): | |
| Profondeur radier : | 1,20 m |
| Cote Fils d'eau (NGF) : | |

Photo intérieure



Photo extérieure



Anomalies sur le nœud

| Type | Importance |
|------|------------|
| | |
| | |
| | |
| | |

Organe Electromécanique

Sans objet

Génie Civil

Bon

Caractéristiques des collecteurs

| ID | Pos. H | Caractéristique | Prof. | Côte FE | Ecoulement | Défaut(s) et Observation(s) |
|------------------|--------|-----------------|--------|---------|------------|-----------------------------|
| 1 ⁽¹⁾ | 11h | PVC Ø 160 | 1,20 m | | Gravitaire | |
| 2 | | | | | | |
| 3 | | | | | | |
| 4 | | | | | | |
| 5 | | | | | | |
| 6 ⁽²⁾ | 5h | PVC Ø 160 | 1,20 m | | Gravitaire | |

⁽¹⁾ Conduite d'arrivée principale

⁽²⁾ Conduite de départ principale

Observation(s) d'Avril 2013

| |
|--|
| |
| |
| |
| |

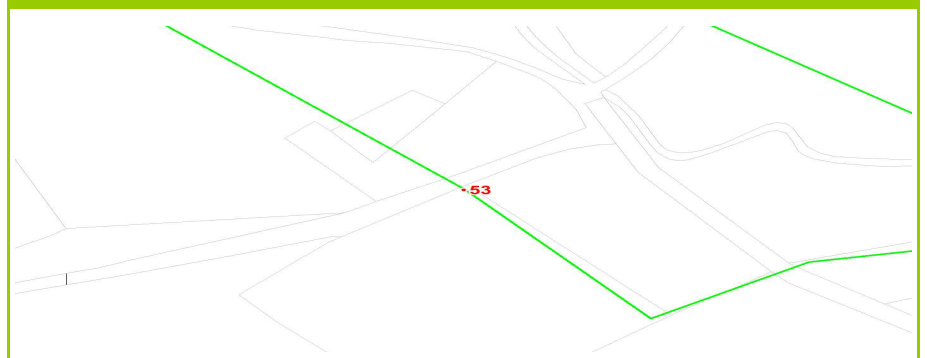
Travaux

| Type | Priorité |
|------|----------|
| | |
| | |
| | |
| | |

Photo Défaut



Localisation cadastrale



Type d'équipement : Tampon
 Type de réseau : Eaux Usées

54

Positionnement / Description Générale :

| | |
|---------------------------|------------------|
| Nature nœud : | Regard de visite |
| X (Lambert 93 Français) : | 917642,05 m |
| Y (Lambert 93 Français) : | 1945592,54 m |
| Cote tampon (NGF): | |
| Profondeur radier : | 1,21 m |
| Cote Fils d'eau (NGF) : | |

Photo intérieure



Photo extérieure



Anomalies sur le nœud

| Type | Importance |
|------|------------|
| | |
| | |
| | |
| | |

| | |
|-------------------------|------------|
| Organe Electromécanique | Sans objet |
| Génie Civil | Bon |

Caractéristiques des collecteurs

| ID | Pos. H | Caractéristique | Prof. | Côte FE | Ecoulement | Défaut(s) et Observation(s) |
|------------------|--------|-----------------|--------|---------|------------|-----------------------------|
| 1 ⁽¹⁾ | 11h | PVC Ø 160 | 1,21 m | | Gravitaire | |
| 2 | | | | | | |
| 3 | | | | | | |
| 4 | | | | | | |
| 5 | | | | | | |
| 6 ⁽²⁾ | 5h | PVC Ø 160 | 1,21 m | | Gravitaire | |

⁽¹⁾ Conduite d'arrivée principale

⁽²⁾ Conduite de départ principale

Observation(s) d'Avril 2013

| |
|--|
| |
| |
| |
| |

Travaux

| Type | Priorité |
|------|----------|
| | |
| | |
| | |
| | |

Photo Défaut



Localisation cadastrale



Type d'équipement : Tampon
 Type de réseau : Eaux Usées

55

Positionnement / Description Générale :

| | |
|---------------------------|------------------|
| Nature nœud : | Regard de visite |
| X (Lambert 93 Français) : | 917417,84 m |
| Y (Lambert 93 Français) : | 1945896,48 m |
| Cote tampon (NGF): | |
| Profondeur radier : | 1,11 m |
| Cote Fils d'eau (NGF) : | |

Photo intérieure



Photo extérieure



Anomalies sur le nœud

| Type | Importance |
|------|------------|
| | |
| | |
| | |
| | |

Organe Electromécanique

Sans objet

Génie Civil

Bon

Caractéristiques des collecteurs

| ID | Pos. H | Caractéristique | Prof. | Côte FE | Ecoulement | Défaut(s) et Observation(s) |
|------------------|--------|-----------------|--------|---------|------------|-----------------------------|
| 1 ⁽¹⁾ | 11h | PVC Ø 125 | 1,11 m | | Gravitaire | |
| 2 | 9h | PVC Ø 125 | 1,11 m | | Gravitaire | |
| 3 | | | | | | |
| 4 | | | | | | |
| 5 | | | | | | |
| 6 ⁽²⁾ | 5h | PVC Ø 125 | 1,11 m | | Gravitaire | |

⁽¹⁾ Conduite d'arrivée principale

⁽²⁾ Conduite de départ principale

Observation(s) d'Avril 2013

| |
|--|
| |
| |
| |
| |

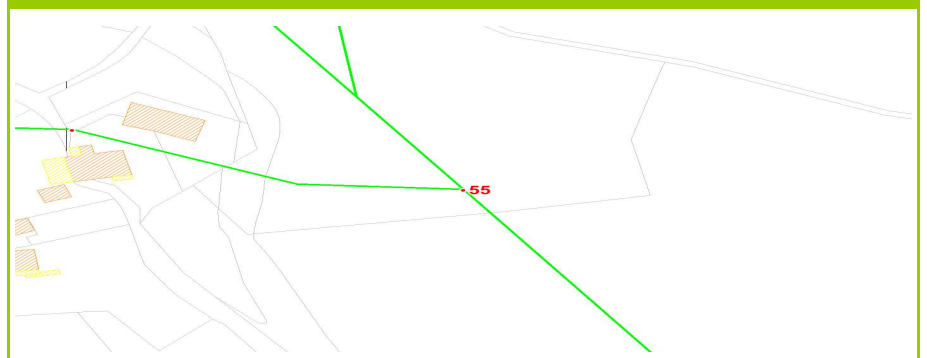
Travaux

| Type | Priorité |
|------|----------|
| | |
| | |
| | |
| | |

Photo Défaut



Localisation cadastrale



Type d'équipement : Tampon
 Type de réseau : Eaux Usées

56

Positionnement / Description Générale :

| | |
|---------------------------|----------------|
| Nature nœud : | Tête de réseau |
| X (Lambert 93 Français) : | 917300,07 m |
| Y (Lambert 93 Français) : | 1945923,18 m |
| Cote tampon (NGF): | |
| Profondeur radier : | 1,04 m |
| Cote Fils d'eau (NGF) : | |

Photo intérieure

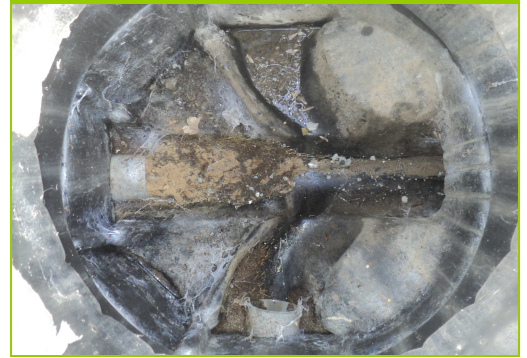


Photo extérieure



Anomalies sur le nœud

| Type | Importance |
|---------------------|----------------|
| Obstacles ou dépôts | Gravité faible |
| | |
| | |
| | |

Organe Electromécanique

Sans objet

Génie Civil

Bon

Caractéristiques des collecteurs

| ID | Pos. H | Caractéristique | Prof. | Côte FE | Ecoulement | Défaut(s) et Observation(s) |
|------------------|--------|-----------------|--------|---------|------------|-----------------------------|
| 1 ⁽¹⁾ | | | | | | |
| 2 | | | | | | |
| 3 | | | | | | |
| 4 | | | | | | |
| 5 | | | | | | |
| 6 ⁽²⁾ | 3h | PVC Ø 125 | 1,04 m | | Gravitaire | |

⁽¹⁾ Conduite d'arrivée principale

⁽²⁾ Conduite de départ principale

Observation(s) d'Avril 2013

| |
|------|
| 2 BP |
| |
| |
| |

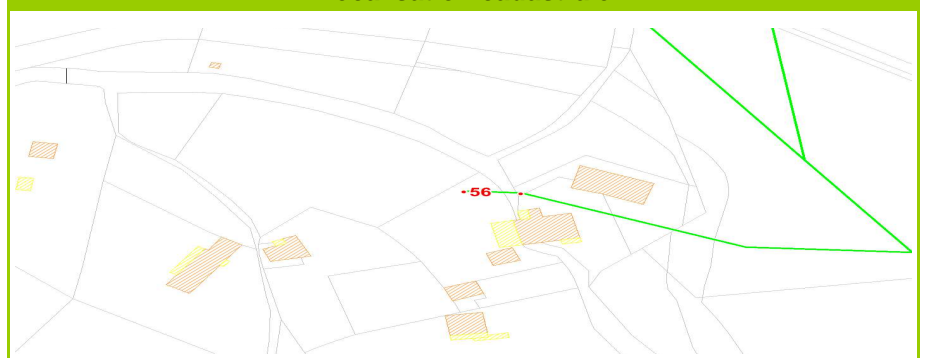
Travaux

| Type | Priorité |
|------|----------|
| | |
| | |
| | |
| | |

Photo Défaut



Localisation cadastrale



Type d'équipement : Tampon
 Type de réseau : Eaux Usées

57

Positionnement / Description Générale :

| | |
|---------------------------|------------------|
| Nature nœud : | Regard de visite |
| X (Lambert 93 Français) : | 917043,89 m |
| Y (Lambert 93 Français) : | 1946037,86 m |
| Cote tampon (NGF): | |
| Profondeur radier : | 1,98 m |
| Cote Fils d'eau (NGF) : | |

Photo intérieure

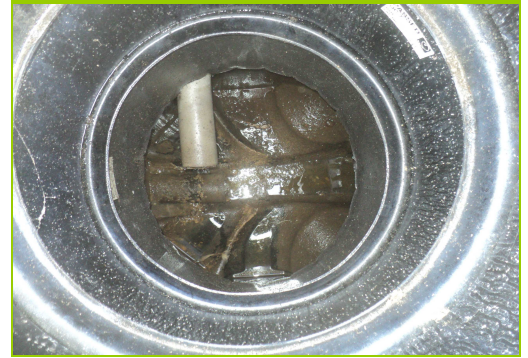


Photo extérieure



Anomalies sur le nœud

| Type | Importance |
|------|------------|
| | |
| | |
| | |
| | |

Organe Electromécanique

Sans objet

Génie Civil

Bon

Caractéristiques des collecteurs

| ID | Pos. H | Caractéristique | Prof. | Côte FE | Ecoulement | Défaut(s) et Observation(s) |
|------------------|--------|-----------------|--------|---------|------------|-----------------------------|
| 1 ⁽¹⁾ | 9h | PVC Ø 125 | 1,98 m | | Gravitaire | |
| 2 | | | | | | |
| 3 | | | | | | |
| 4 | | | | | | |
| 5 | | | | | | |
| 6 ⁽²⁾ | 3h | PVC Ø 125 | 1,98 m | | Gravitaire | |

⁽¹⁾ Conduite d'arrivée principale

⁽²⁾ Conduite de départ principale

Observation(s) d'Avril 2013

| |
|-----|
| 1BP |
| |
| |
| |

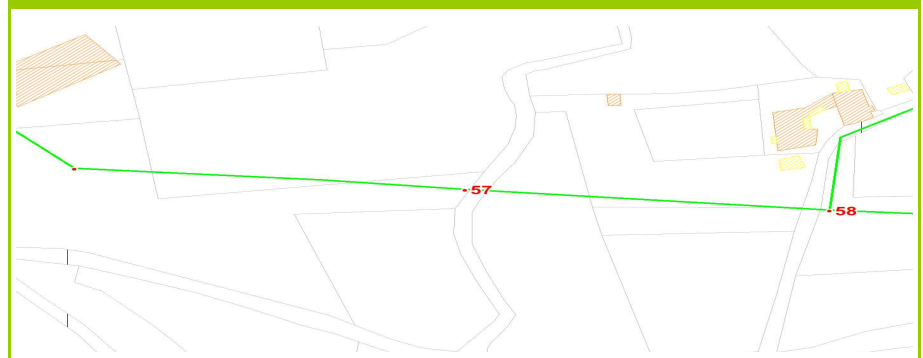
Travaux

| Type | Priorité |
|------|----------|
| | |
| | |
| | |
| | |

Photo Défaut



Localisation cadastrale



Type d'équipement : Tampon
 Type de réseau : Eaux Usées

58

Positionnement / Description Générale :

| | |
|---------------------------|------------------|
| Nature nœud : | Regard de visite |
| X (Lambert 93 Français) : | 917139,67 m |
| Y (Lambert 93 Français) : | 1946028,81 m |
| Cote tampon (NGF): | |
| Profondeur radier : | 0,84 m |
| Cote Fils d'eau (NGF) : | |

Photo intérieure



Photo extérieure



Anomalies sur le nœud

| Type | Importance |
|------|------------|
| | |
| | |
| | |
| | |

| | |
|-------------------------|------------|
| Organe Electromécanique | Sans objet |
| Génie Civil | Bon |

Caractéristiques des collecteurs

| ID | Pos. H | Caractéristique | Prof. | Côte FE | Ecoulement | Défaut(s) et Observation(s) |
|------------------|--------|-----------------|--------|---------|------------|-----------------------------|
| 1 ⁽¹⁾ | 9h | PVC Ø 125 | 0,84 m | | Gravitaire | |
| 2 | 12h | PVC Ø 125 | 0,84 m | | Gravitaire | |
| 3 | | | | | | |
| 4 | | | | | | |
| 5 | | | | | | |
| 6 ⁽²⁾ | 3h | PVC Ø 125 | 0,84 m | | Gravitaire | |

⁽¹⁾ Conduite d'arrivée principale

⁽²⁾ Conduite de départ principale

Observation(s) d'Avril 2013

| |
|--|
| |
| |
| |

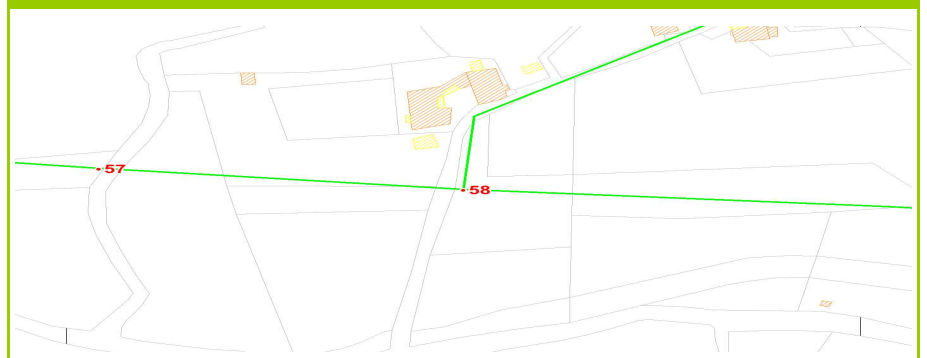
Travaux

| Type | Priorité |
|------|----------|
| | |
| | |
| | |

Photo Défaut



Localisation cadastrale



Type d'équipement :

Tampon

59

Type de réseau :

Eaux Usées

Positionnement / Description Générale :

| | |
|---------------------------|----------------|
| Nature nœud : | Tête de réseau |
| X (Lambert 93 Français) : | 917461,03 m |
| Y (Lambert 93 Français) : | 1946121,15 m |
| Cote tampon (NGF): | |
| Profondeur radier : | 1,18 m |
| Cote Fils d'eau (NGF) : | |

Photo intérieure



Photo extérieure



Anomalies sur le nœud

| Type | Importance |
|------|------------|
| | |
| | |
| | |
| | |

Organe Electromécanique

Sans objet

Génie Civil

Bon

Caractéristiques des collecteurs

| ID | Pos. H | Caractéristique | Prof. | Côte FE | Ecoulement | Défaut(s) et Observation(s) |
|------------------|--------|-----------------|--------|---------|------------|-----------------------------|
| 1 ⁽¹⁾ | | | | | | |
| 2 | | | | | | |
| 3 | | | | | | |
| 4 | | | | | | |
| 5 | | | | | | |
| 6 ⁽²⁾ | 2h | PVC Ø 125 | 1,18 m | | Gravitaire | |

⁽¹⁾ Conduite d'arrivée principale

⁽²⁾ Conduite de départ principale

Observation(s) d'Avril 2013

| |
|------|
| 1 BP |
| |
| |
| |

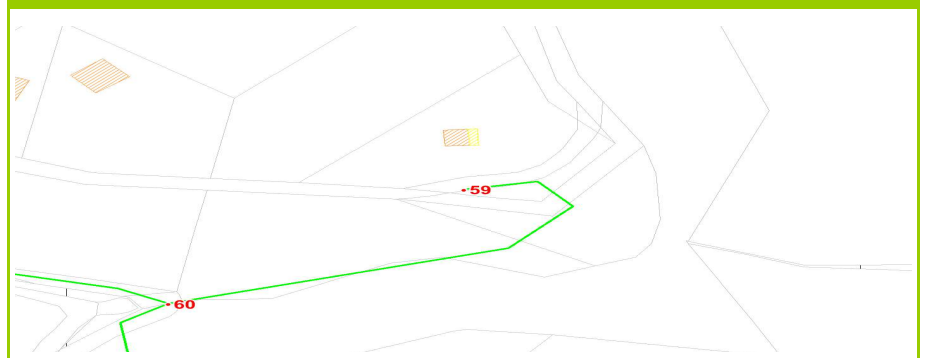
Travaux

| Type | Priorité |
|------|----------|
| | |
| | |
| | |
| | |

Photo Défaut



Localisation cadastrale



Type d'équipement : **Tampon**
 Type de réseau : **Eaux Usées**

60

Positionnement / Description Générale :

| | |
|---------------------------|------------------|
| Nature nœud : | Regard de visite |
| X (Lambert 93 Français) : | 917383,70 m |
| Y (Lambert 93 Français) : | 1946070,51 m |
| Cote tampon (NGF): | |
| Profondeur radier : | 1,20 m |
| Cote Fils d'eau (NGF) : | |

Photo intérieure



Photo extérieure



Anomalies sur le nœud

| Type | Importance |
|---------------------|----------------|
| Obstacles ou dépôts | Gravité faible |
| Tampon défectueux | Gravité faible |
| | |
| | |

Organe Electromécanique

Sans objet

Génie Civil

Bon

Caractéristiques des collecteurs

| ID | Pos. H | Caractéristique | Prof. | Côte FE | Ecoulement | Défaut(s) et Observation(s) |
|------------------|--------|-----------------|--------|---------|------------|-----------------------------|
| 1 ⁽¹⁾ | 11h | PVC Ø 125 | 1,20 m | | Gravitaire | |
| 2 | 1h | PVC Ø 125 | 1,20 m | | Gravitaire | |
| 3 | | | | | | |
| 4 | | | | | | |
| 5 | | | | | | |
| 6 ⁽²⁾ | 8h | PVC Ø 125 | 1,20 m | | Gravitaire | |

⁽¹⁾ Conduite d'arrivée principale

⁽²⁾ Conduite de départ principale

Observation(s) d'Avril 2013

| |
|------|
| 1 BP |
| |
| |
| |

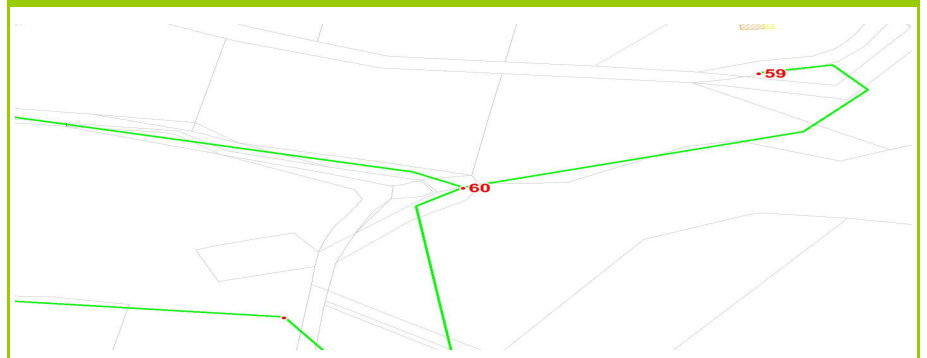
Travaux

| Type | Priorité |
|------|----------|
| | |
| | |
| | |

Photo Défaut



Localisation cadastrale



Type d'équipement : Tampon
 Type de réseau : Eaux Usées

61

Positionnement / Description Générale :

| | |
|---------------------------|------------------|
| Nature nœud : | Regard de visite |
| X (Lambert 93 Français) : | 918359,47 m |
| Y (Lambert 93 Français) : | 1944539,89 m |
| Cote tampon (NGF): | |
| Profondeur radier : | 0,95 m |
| Cote Fils d'eau (NGF) : | |

Photo intérieure



Photo extérieure



Anomalies sur le nœud

| Type | Importance |
|------|------------|
| | |
| | |
| | |
| | |

| | |
|-------------------------|------------|
| Organe Electromécanique | Sans objet |
| Génie Civil | Bon |

Caractéristiques des collecteurs

| ID | Pos. H | Caractéristique | Prof. | Côte FE | Ecoulement | Défaut(s) et Observation(s) |
|------------------|--------|-----------------|--------|---------|------------|-----------------------------|
| 1 ⁽¹⁾ | 4h | PVC Ø 125 | 0,95 m | | Gravitaire | |
| 2 | | | | | | |
| 3 | | | | | | |
| 4 | | | | | | |
| 5 | | | | | | |
| 6 ⁽²⁾ | 10h | PVC Ø 125 | 0,95 m | | Gravitaire | |

⁽¹⁾ Conduite d'arrivée principale

⁽²⁾ Conduite de départ principale

Observation(s) d'Avril 2013

| |
|--|
| |
| |
| |
| |

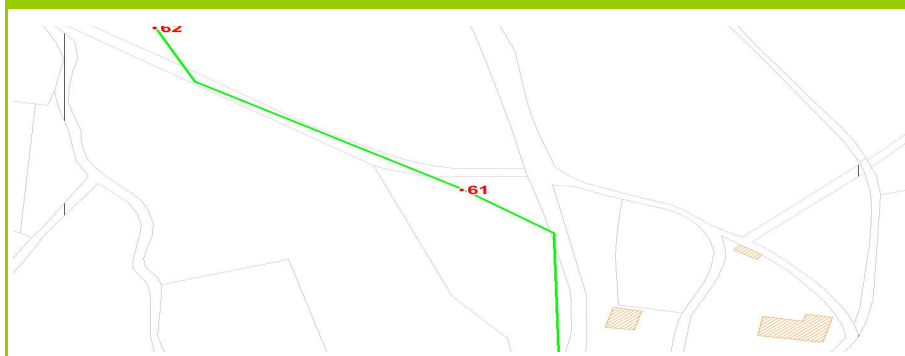
Travaux

| Type | Priorité |
|------|----------|
| | |
| | |
| | |
| | |

Photo Défaut



Localisation cadastrale



Type d'équipement : **Tampon**
 Type de réseau : **Eaux Usées**

62

Positionnement / Description Générale :

| | |
|---------------------------|------------------|
| Nature nœud : | Regard de visite |
| X (Lambert 93 Français) : | 918278,82 m |
| Y (Lambert 93 Français) : | 1944611,15 m |
| Cote tampon (NGF): | |
| Profondeur radier : | 0,90 m |
| Cote Fils d'eau (NGF) : | |

Photo intérieure



Photo extérieure



Anomalies sur le nœud

| Type | Importance |
|-------------------------|------------|
| Infiltration par virole | Très grave |
| | |
| | |
| | |

| | |
|--------------------------------|-------------------|
| Organe Electromécanique | Sans objet |
| Génie Civil | Bon |

Caractéristiques des collecteurs

| ID | Pos. H | Caractéristique | Prof. | Côte FE | Ecoulement | Défaut(s) et Observation(s) |
|------------------|--------|-----------------|--------|---------|------------|-----------------------------|
| 1 ⁽¹⁾ | 5h | PVC Ø 125 | 0,90 m | | Gravitaire | |
| 2 | | | | | | |
| 3 | | | | | | |
| 4 | | | | | | |
| 5 | | | | | | |
| 6 ⁽²⁾ | 12h | PVC Ø 125 | 0,90 m | | Gravitaire | |

⁽¹⁾ Conduite d'arrivée principale

⁽²⁾ Conduite de départ principale

Observation(s) d'Avril 2013

| |
|--|
| |
| |
| |
| |

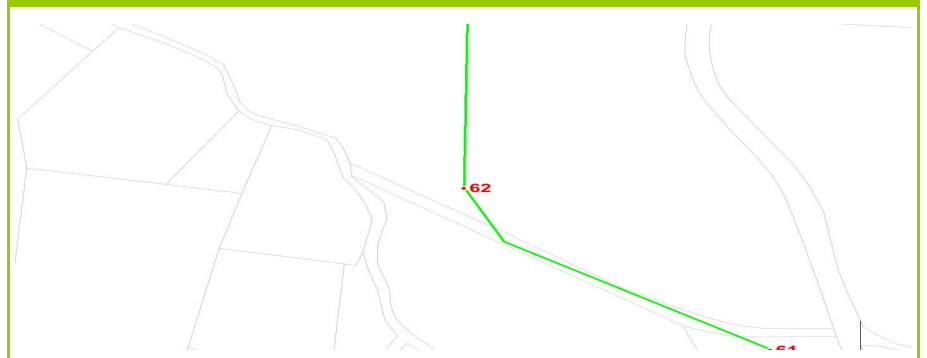
Travaux

| Type | Priorité |
|------|----------|
| | |
| | |
| | |
| | |

Photo Défaut



Localisation cadastrale



Type d'équipement : Tampon
 Type de réseau : Eaux Usées

63

Positionnement / Description Générale :

| | |
|---------------------------|------------------|
| Nature nœud : | Regard de visite |
| X (Lambert 93 Français) : | 915288,95 m |
| Y (Lambert 93 Français) : | 1943900,14 m |
| Cote tampon (NGF): | |
| Profondeur radier : | 1,40 m |
| Cote Fils d'eau (NGF) : | |

Photo intérieure



Photo extérieure



Anomalies sur le nœud

| Type | Importance |
|---------|----------------|
| Racines | Gravité faible |
| | |
| | |
| | |

Organe Electromécanique

Sans objet

Génie Civil

Bon

Caractéristiques des collecteurs

| ID | Pos. H | Caractéristique | Prof. | Côte FE | Ecoulement | Défaut(s) et Observation(s) |
|------------------|--------|-----------------|--------|---------|------------|-----------------------------|
| 1 ⁽¹⁾ | 2h | PVC Ø 160 | 1,40 m | | Gravitaire | |
| 2 | | | | | | |
| 3 | | | | | | |
| 4 | | | | | | |
| 5 | | | | | | |
| 6 ⁽²⁾ | 8h | PVC Ø 160 | 1,40 m | | Gravitaire | |

⁽¹⁾ Conduite d'arrivée principale

⁽²⁾ Conduite de départ principale

Observation(s) d'Avril 2013

| |
|--|
| |
| |
| |
| |

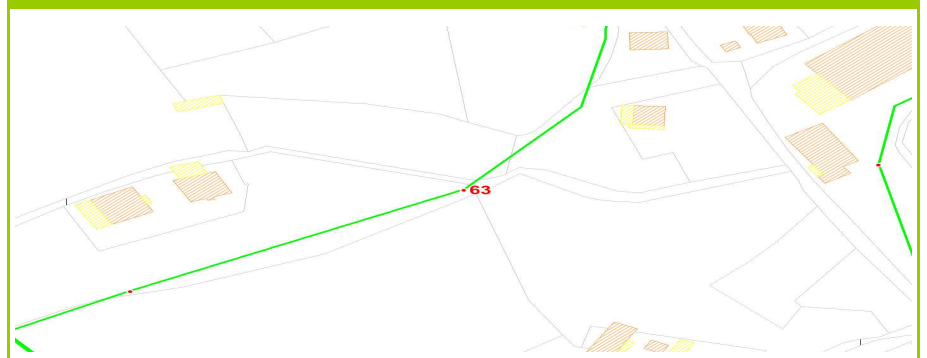
Travaux

| Type | Priorité |
|------|----------|
| | |
| | |
| | |
| | |

Photo Défaut



Localisation cadastrale



Type d'équipement : Tampon
 Type de réseau : Eaux Usées

64

Positionnement / Description Générale :

| | |
|---------------------------|------------------|
| Nature nœud : | Regard de visite |
| X (Lambert 93 Français) : | 915168,54 m |
| Y (Lambert 93 Français) : | 1943836,67 m |
| Cote tampon (NGF): | |
| Profondeur radier : | 1,02 m |
| Cote Fils d'eau (NGF) : | |

Photo intérieure



Photo extérieure



Anomalies sur le nœud

| Type | Importance |
|---------------------|----------------|
| Obstacles ou dépôts | Gravité faible |
| | |
| | |
| | |

| | |
|--------------------------------|-------------------|
| Organe Electromécanique | Sans objet |
| Génie Civil | Bon |

Caractéristiques des collecteurs

| ID | Pos. H | Caractéristique | Prof. | Côte FE | Ecoulement | Défaut(s) et Observation(s) |
|------------------|--------|-----------------|--------|---------|------------|-----------------------------|
| 1 ⁽¹⁾ | 2h | PVC Ø 160 | 1,02 m | | Gravitaire | |
| 2 | 11h | PVC Ø 160 | 1,02 m | | Gravitaire | |
| 3 | | | | | | |
| 4 | | | | | | |
| 5 | | | | | | |
| 6 ⁽²⁾ | 5h | PVC Ø 200 | 1,02 m | | Gravitaire | |

⁽¹⁾ Conduite d'arrivée principale

⁽²⁾ Conduite de départ principale

Observation(s) d'Avril 2013

| |
|--|
| |
| |
| |
| |

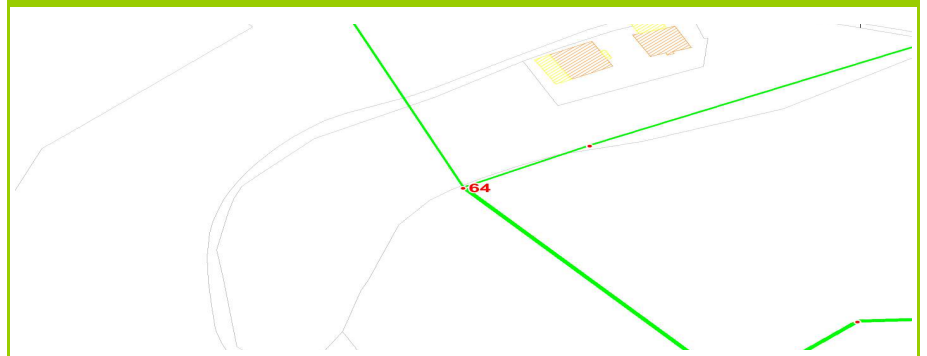
Travaux

| Type | Priorité |
|------|----------|
| | |
| | |
| | |
| | |

Photo Défaut



Localisation cadastrale



Type d'équipement : Tampon
 Type de réseau : Eaux Usées

65

Positionnement / Description Générale :

| | |
|---------------------------|------------------|
| Nature nœud : | Regard de visite |
| X (Lambert 93 Français) : | 915240,95 m |
| Y (Lambert 93 Français) : | 1943748,00 m |
| Cote tampon (NGF): | |
| Profondeur radier : | 1,53 m |
| Cote Fils d'eau (NGF) : | |

Photo intérieure



Photo extérieure



Anomalies sur le nœud

| Type | Importance |
|--------------------|----------------|
| Virole défectueuse | Grave |
| Racines | Gravité faible |
| | |
| | |

Organe Electromécanique

Sans objet

Génie Civil

Moyen

Caractéristiques des collecteurs

| ID | Pos. H | Caractéristique | Prof. | Côte FE | Ecoulement | Défaut(s) et Observation(s) |
|------------------|--------|-----------------|--------|---------|------------|-----------------------------|
| 1 ⁽¹⁾ | 2h | PVC Ø 200 | 1,53 m | | Gravitaire | |
| 2 | 10h | PVC Ø 200 | 1,40 m | | Gravitaire | |
| 3 | | | | | | |
| 4 | | | | | | |
| 5 | | | | | | |
| 6 ⁽²⁾ | 8h | PVC Ø 200 | 1,53 m | | Gravitaire | |

⁽¹⁾ Conduite d'arrivée principale

⁽²⁾ Conduite de départ principale

Observation(s) d'Avril 2013

| |
|--|
| |
| |
| |
| |

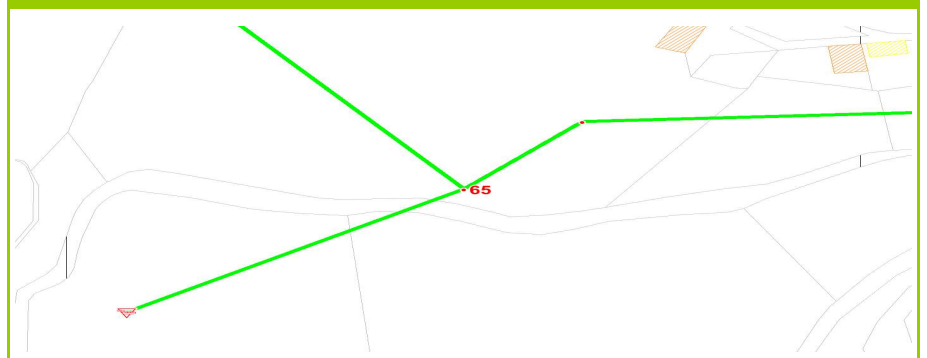
Travaux

| Type | Priorité |
|------|----------|
| | |
| | |
| | |
| | |

Photo Défaut



Localisation cadastrale



Type d'équipement :

Tampon

66

Type de réseau :

Eaux Usées

Positionnement / Description Générale :

| | |
|---------------------------|------------------|
| Nature nœud : | Regard de visite |
| X (Lambert 93 Français) : | 915360,10 m |
| Y (Lambert 93 Français) : | 1943782,14 m |
| Cote tampon (NGF): | |
| Profondeur radier : | 1,21 m |
| Cote Fils d'eau (NGF) : | |

Photo intérieure



Photo extérieure



Anomalies sur le nœud

| Type | Importance |
|------|------------|
| | |
| | |
| | |
| | |

Organe Electromécanique

Sans objet

Génie Civil

Bon

Caractéristiques des collecteurs

| ID | Pos. H | Caractéristique | Prof. | Côte FE | Ecoulement | Défaut(s) et Observation(s) |
|------------------|--------|-----------------|--------|---------|------------|-----------------------------|
| 1 ⁽¹⁾ | 2h | PVC Ø 200 | 1,21 m | | Gravitaire | |
| 2 | 1h | PVC Ø 160 | 1,15 m | | Gravitaire | |
| 3 | | | | | | |
| 4 | | | | | | |
| 5 | | | | | | |
| 6 ⁽²⁾ | 9h | PVC Ø 200 | 1,21 m | | Gravitaire | |

⁽¹⁾ Conduite d'arrivée principale

⁽²⁾ Conduite de départ principale

Observation(s) d'Avril 2013

| |
|--|
| |
| |
| |
| |

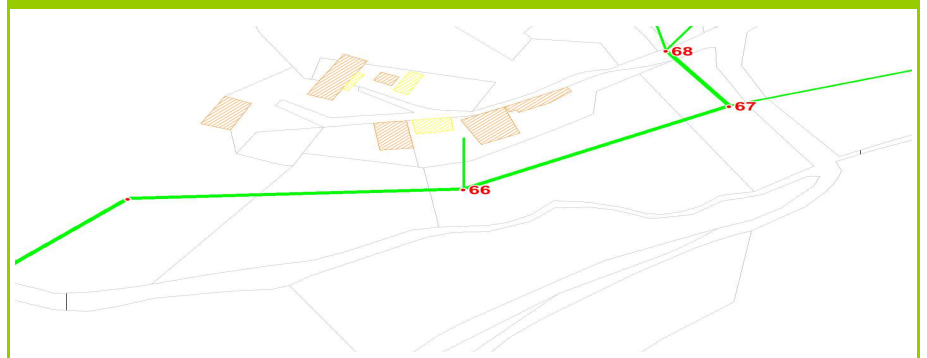
Travaux

| Type | Priorité |
|------|----------|
| | |
| | |
| | |
| | |

Photo Défaut



Localisation cadastrale



Type d'équipement : Tampon
 Type de réseau : Eaux Usées

67

Positionnement / Description Générale :

| | |
|---------------------------|------------------|
| Nature nœud : | Regard de visite |
| X (Lambert 93 Français) : | 915429,75 m |
| Y (Lambert 93 Français) : | 1943819,15 m |
| Cote tampon (NGF): | |
| Profondeur radier : | 1,39 m |
| Cote Fils d'eau (NGF) : | |

Photo intérieure



Photo extérieure



Anomalies sur le nœud

| Type | Importance |
|---------------------|----------------|
| Obstacles ou dépôts | Gravité faible |
| | |
| | |
| | |

Organe Electromécanique

Sans objet

Génie Civil

Bon

Caractéristiques des collecteurs

| ID | Pos. H | Caractéristique | Prof. | Côte FE | Ecoulement | Défaut(s) et Observation(s) |
|------------------|--------|-----------------|--------|---------|------------|-----------------------------|
| 1 ⁽¹⁾ | 12h | PVC Ø 200 | 1,39 m | | Gravitaire | |
| 2 | 2h | PVC Ø 160 | 1,39 m | | Gravitaire | |
| 3 | | | | | | |
| 4 | | | | | | |
| 5 | | | | | | |
| 6 ⁽²⁾ | 8h | PVC Ø 200 | 1,39 m | | Gravitaire | |

⁽¹⁾ Conduite d'arrivée principale

⁽²⁾ Conduite de départ principale

Observation(s) d'Avril 2013

| |
|--|
| |
| |
| |
| |

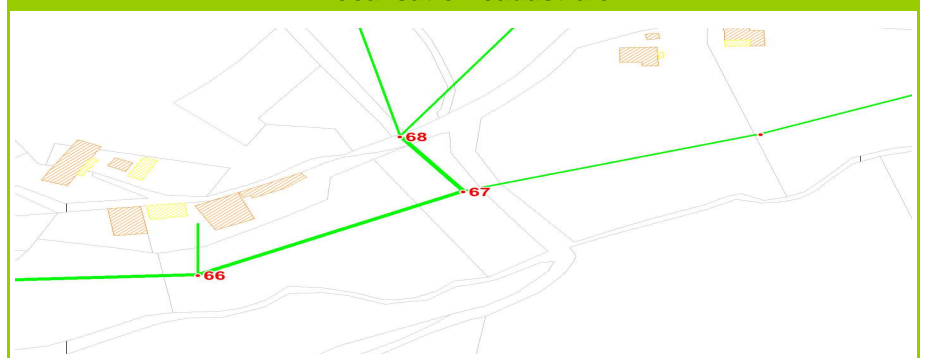
Travaux

| Type | Priorité |
|------|----------|
| | |
| | |
| | |
| | |

Photo Défaut



Localisation cadastrale



Type d'équipement :

Tampon

68

Type de réseau :

Eaux Usées

Positionnement / Description Générale :

| | |
|---------------------------|------------------|
| Nature nœud : | Regard de visite |
| X (Lambert 93 Français) : | 915413,03 m |
| Y (Lambert 93 Français) : | 1943843,43 m |
| Cote tampon (NGF): | |
| Profondeur radier : | 1,34 m |
| Cote Fils d'eau (NGF) : | |

Photo intérieure



Photo extérieure



Anomalies sur le nœud

| Type | Importance |
|------|------------|
| | |
| | |
| | |
| | |

Organe Electromécanique

Sans objet

Génie Civil

Bon

Caractéristiques des collecteurs

| ID | Pos. H | Caractéristique | Prof. | Côte FE | Ecoulement | Défaut(s) et Observation(s) |
|------------------|--------|-----------------|--------|---------|------------|-----------------------------|
| 1 ⁽¹⁾ | 1h | PVC Ø 160 | 1,34 m | | Gravitaire | |
| 2 | 11h | PVC Ø 160 | 1,34 m | | Gravitaire | |
| 3 | | | | | | |
| 4 | | | | | | |
| 5 | | | | | | |
| 6 ⁽²⁾ | 5h | PVC Ø 200 | 1,34 m | | Gravitaire | |

⁽¹⁾ Conduite d'arrivée principale

⁽²⁾ Conduite de départ principale

Observation(s) d'Avril 2013

| |
|------|
| 1 BP |
| |
| |
| |

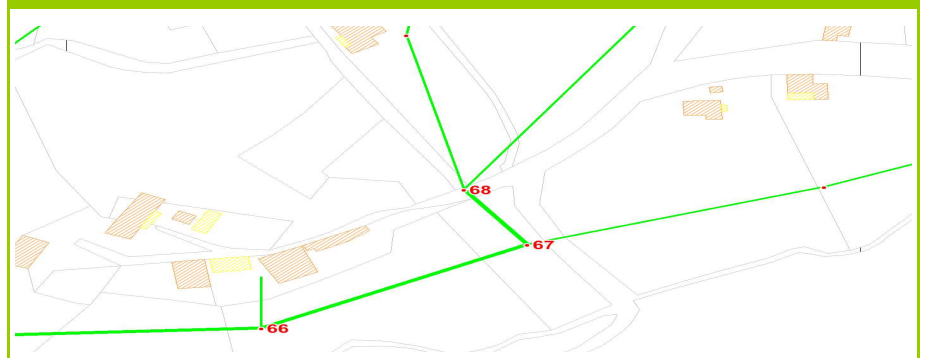
Travaux

| Type | Priorité |
|------|----------|
| | |
| | |
| | |
| | |

Photo Défaut



Localisation cadastrale



Type d'équipement :

Tampon

69

Type de réseau :

Eaux Usées

Positionnement / Description Générale :

| | |
|---------------------------|------------------|
| Nature nœud : | Regard de visite |
| X (Lambert 93 Français) : | 915486,35 m |
| Y (Lambert 93 Français) : | 1944006,81 m |
| Cote tampon (NGF): | |
| Profondeur radier : | 1,10 m |
| Cote Fils d'eau (NGF) : | |

Photo intérieure



Photo extérieure



Anomalies sur le nœud

| Type | Importance |
|-------------------------|----------------|
| Infiltration par virole | Très grave |
| Obstacles ou dépôts | Gravité faible |
| | |
| | |

Organe Electromécanique

Sans objet

Génie Civil

Bon

Caractéristiques des collecteurs

| ID | Pos. H | Caractéristique | Prof. | Côte FE | Ecoulement | Défaut(s) et Observation(s) |
|------------------|--------|-----------------|--------|---------|------------|-----------------------------|
| 1 ⁽¹⁾ | 1h | PVC Ø 160 | 1,10 m | | Gravitaire | |
| 2 | | | | | | |
| 3 | | | | | | |
| 4 | | | | | | |
| 5 | | | | | | |
| 6 ⁽²⁾ | 7h | PVC Ø 160 | 1,10 m | | Gravitaire | |

⁽¹⁾ Conduite d'arrivée principale

⁽²⁾ Conduite de départ principale

Observation(s) d'Avril 2013

| |
|------|
| 1 BP |
| |
| |
| |

Travaux

| Type | Priorité |
|------|----------|
| | |
| | |
| | |

Photo Défaut



Localisation cadastrale

