

Figure 86 : Tignieu-Jamezyzieu : localisation des travaux, secteur amont PR des Ardennes

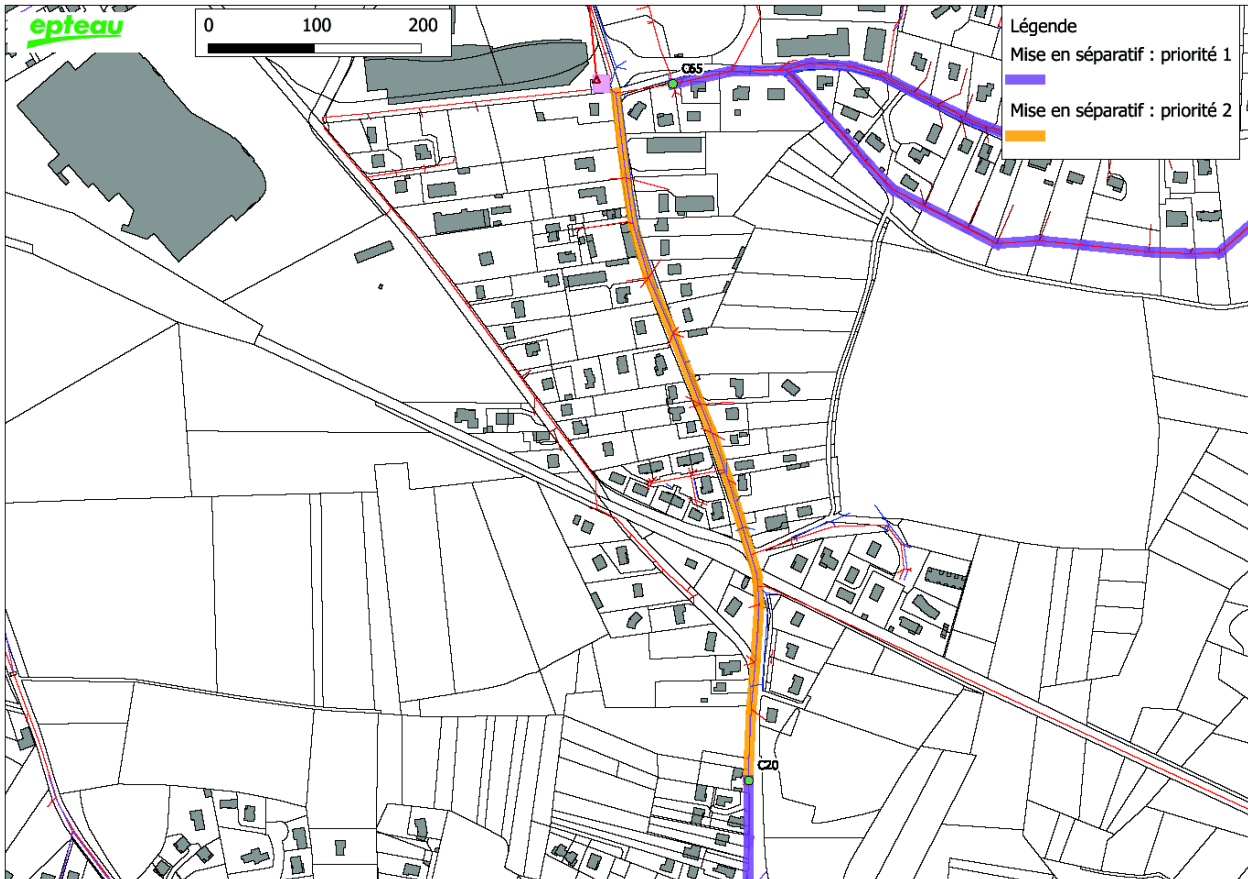


Figure 87 : Tignieu-Jamezyzieu : localisation des travaux proposés, secteur amont C20

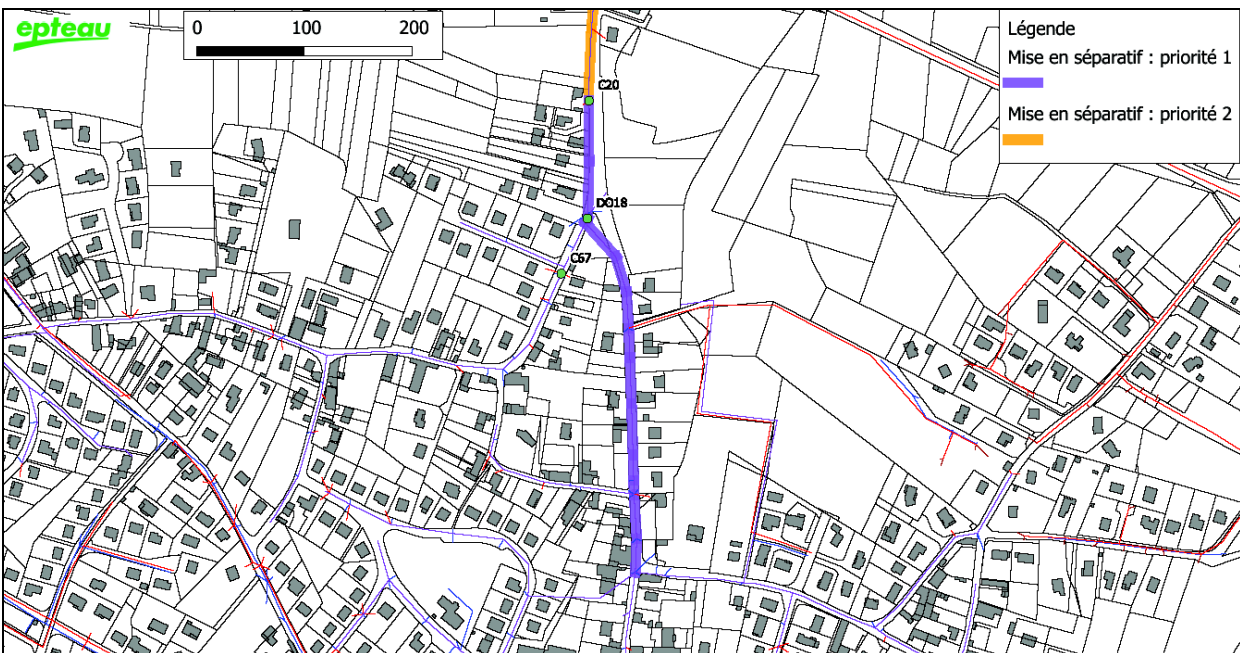


Figure 88 : Tignieu-Jamezyieu : localisation des travaux proposés : élimination des rejets directs

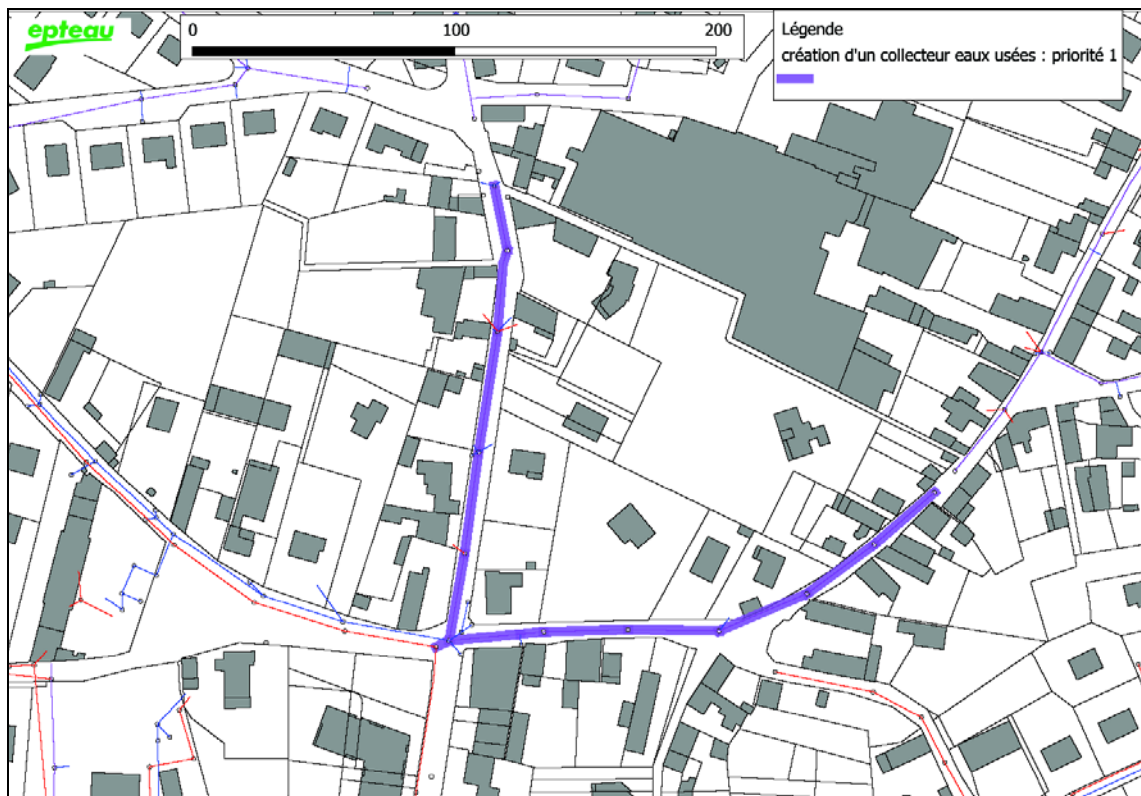


Figure 89 : Charvieu-Chavagneux : vérification des défauts de branchement sur la collecte séparative amont Rue des Allobroges

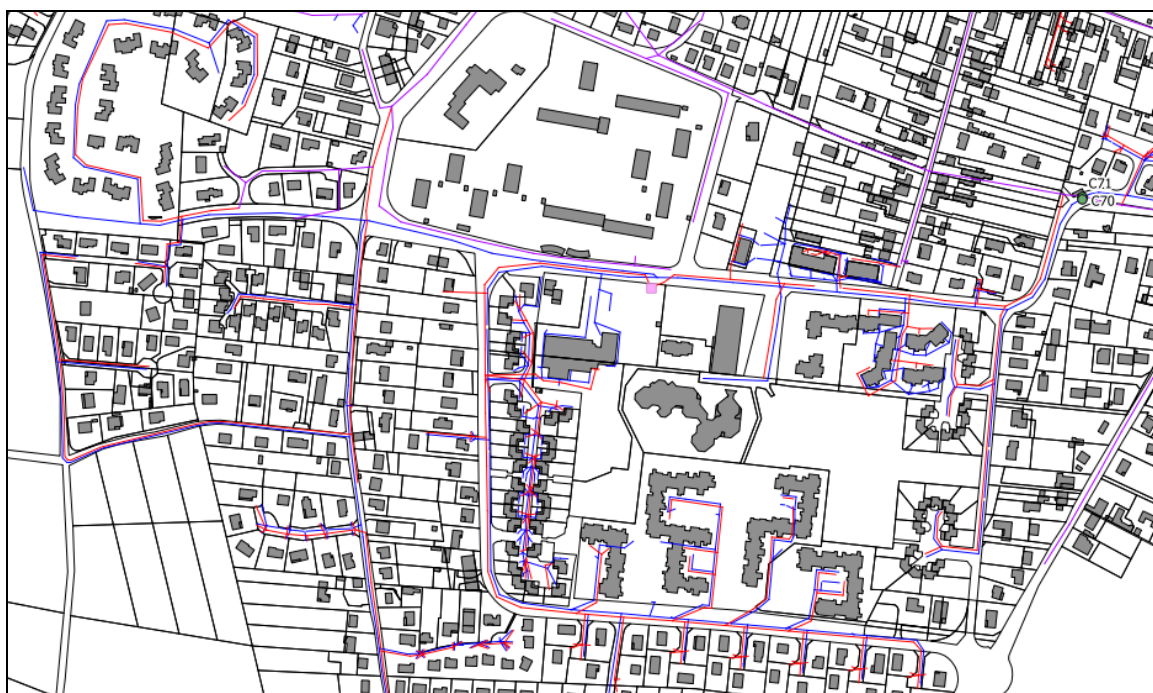


Figure 90 : Charvieu-Chavagneux : localisation des travaux, secteur rue des Allobroges

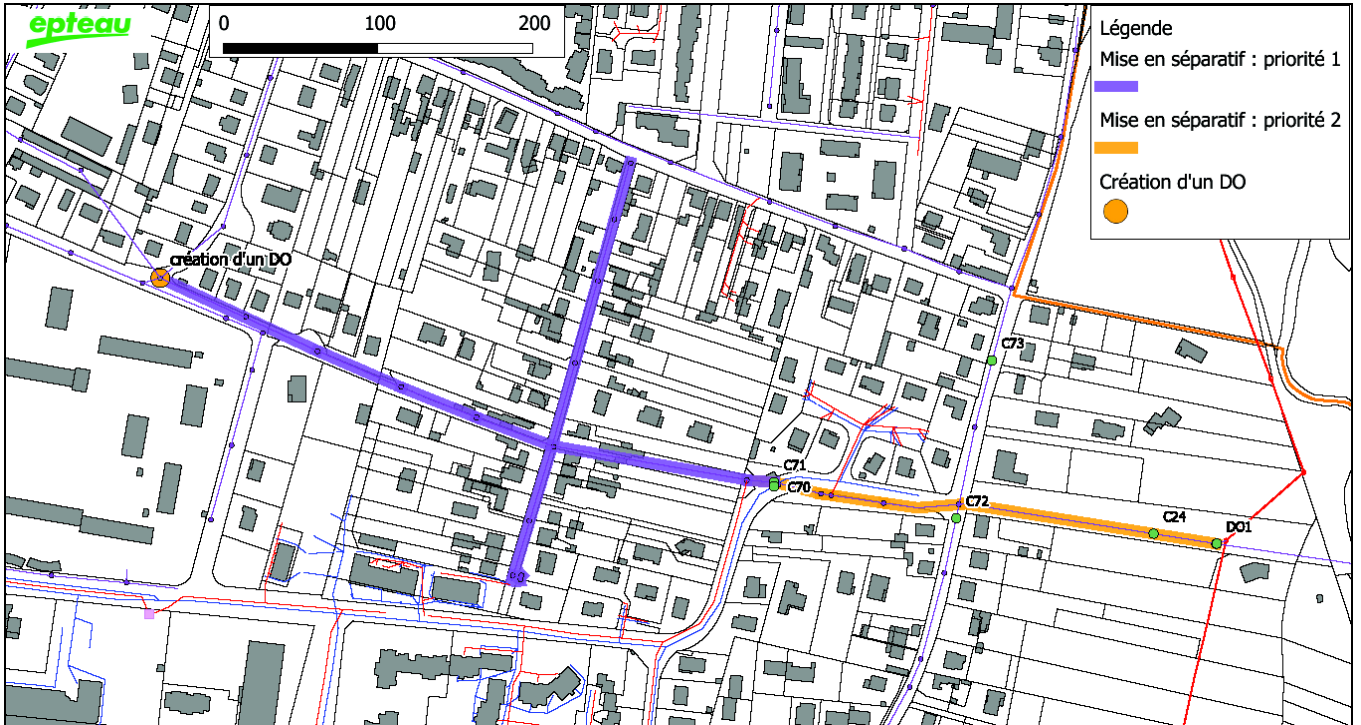


Figure 91 : Charvieu-Chavagneux : localisation des travaux proposés, secteur Chavagneux

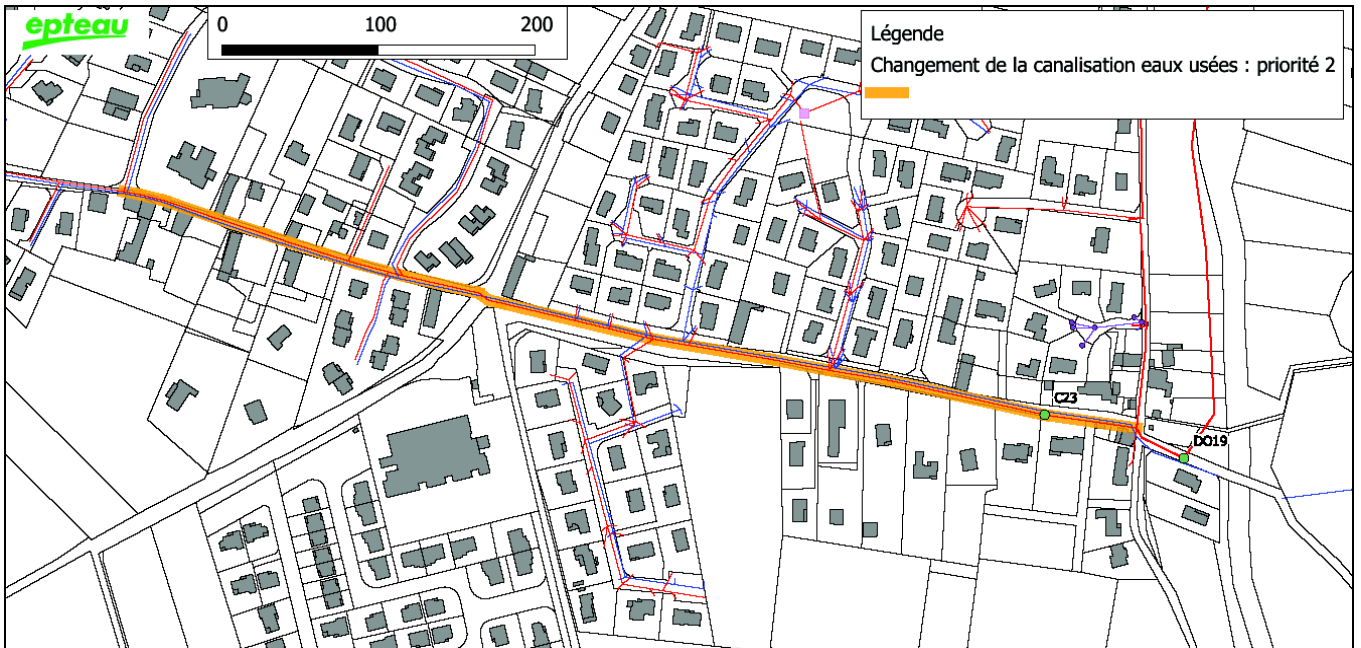


Figure 92 : Pont-de-Chéry : localisation des travaux proposés : élimination des rejets directs secteur Petit Paris

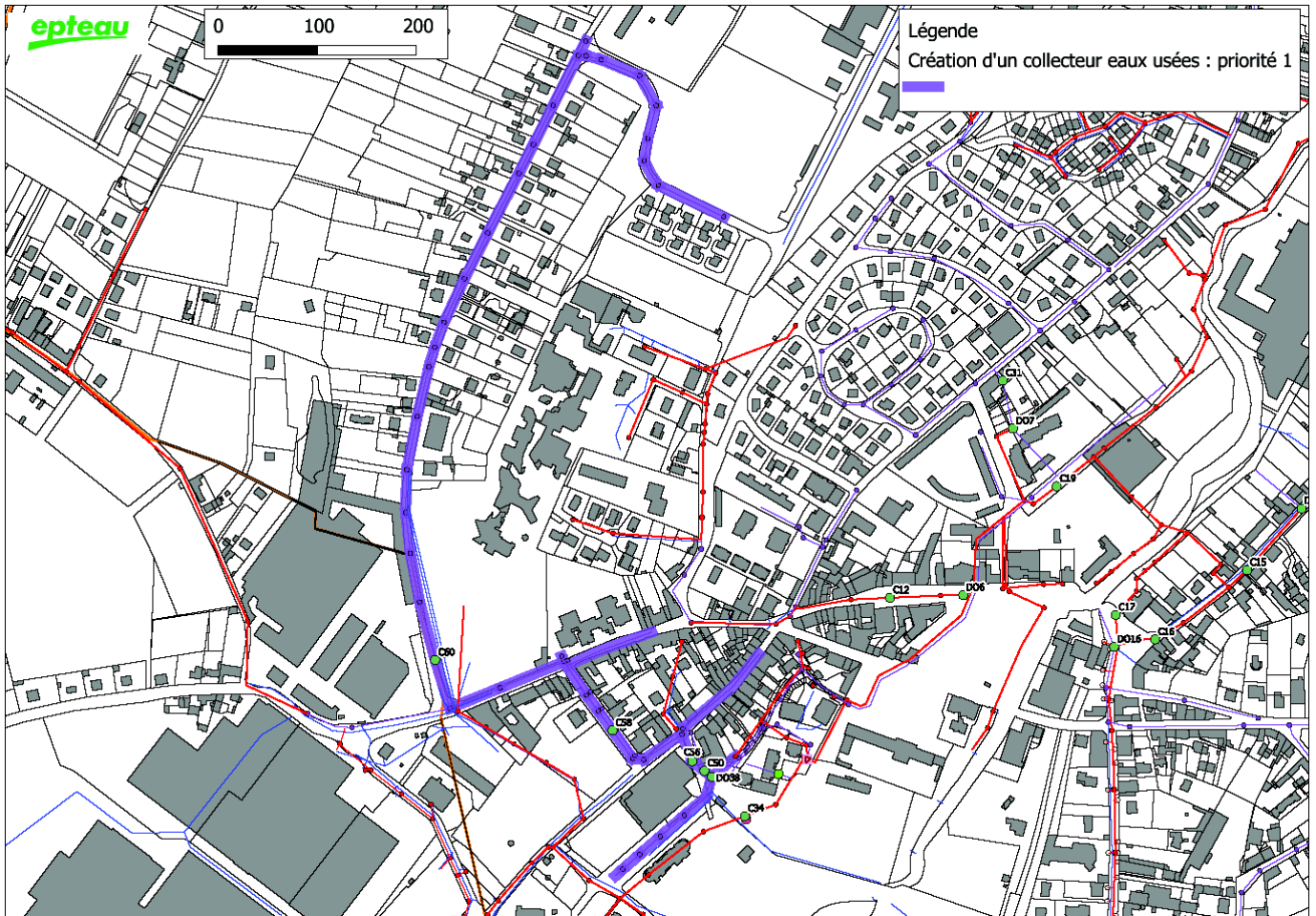


Figure 93 : Pont-de-Chéry : localisation des travaux proposés, secteur amont DO8

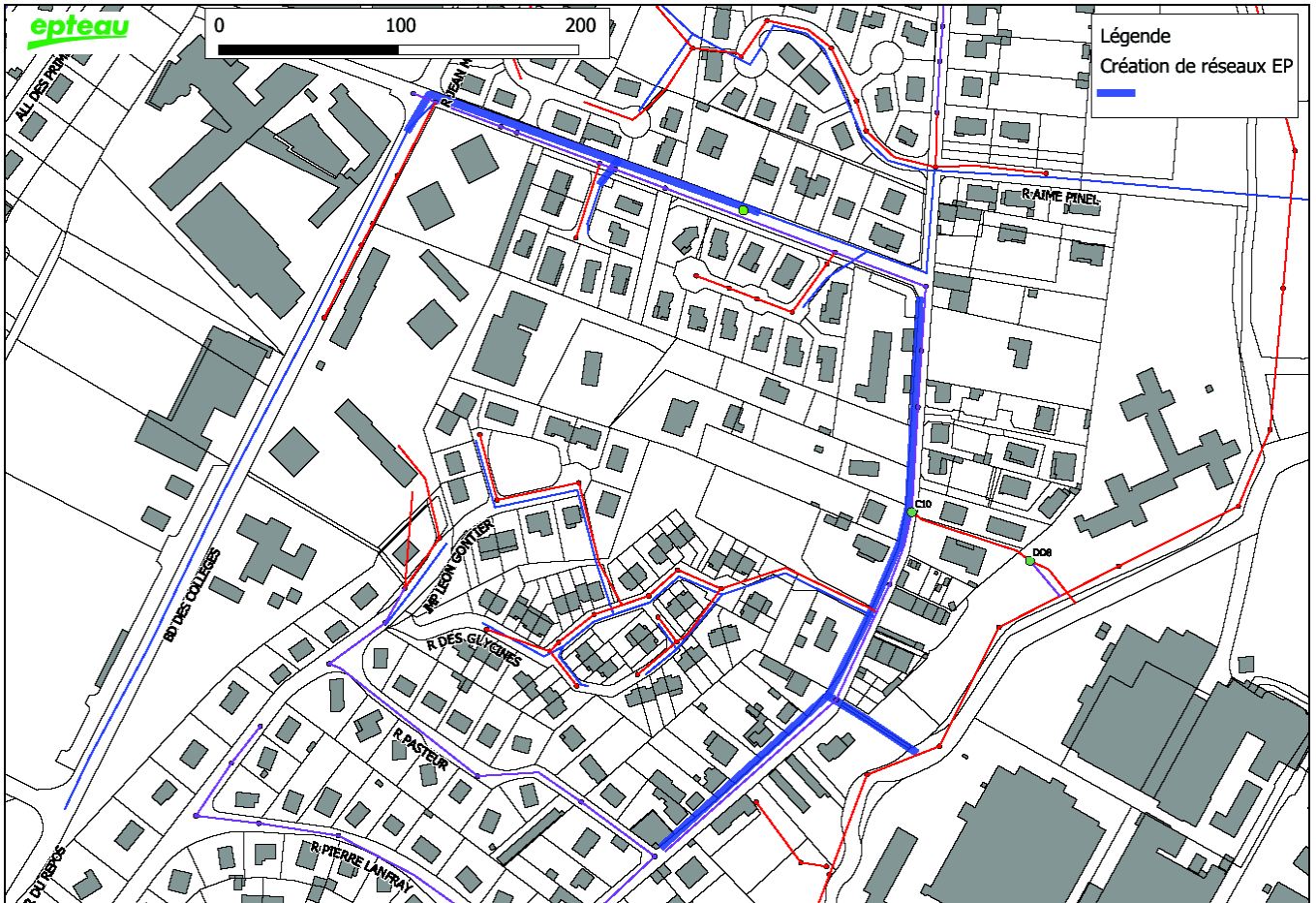
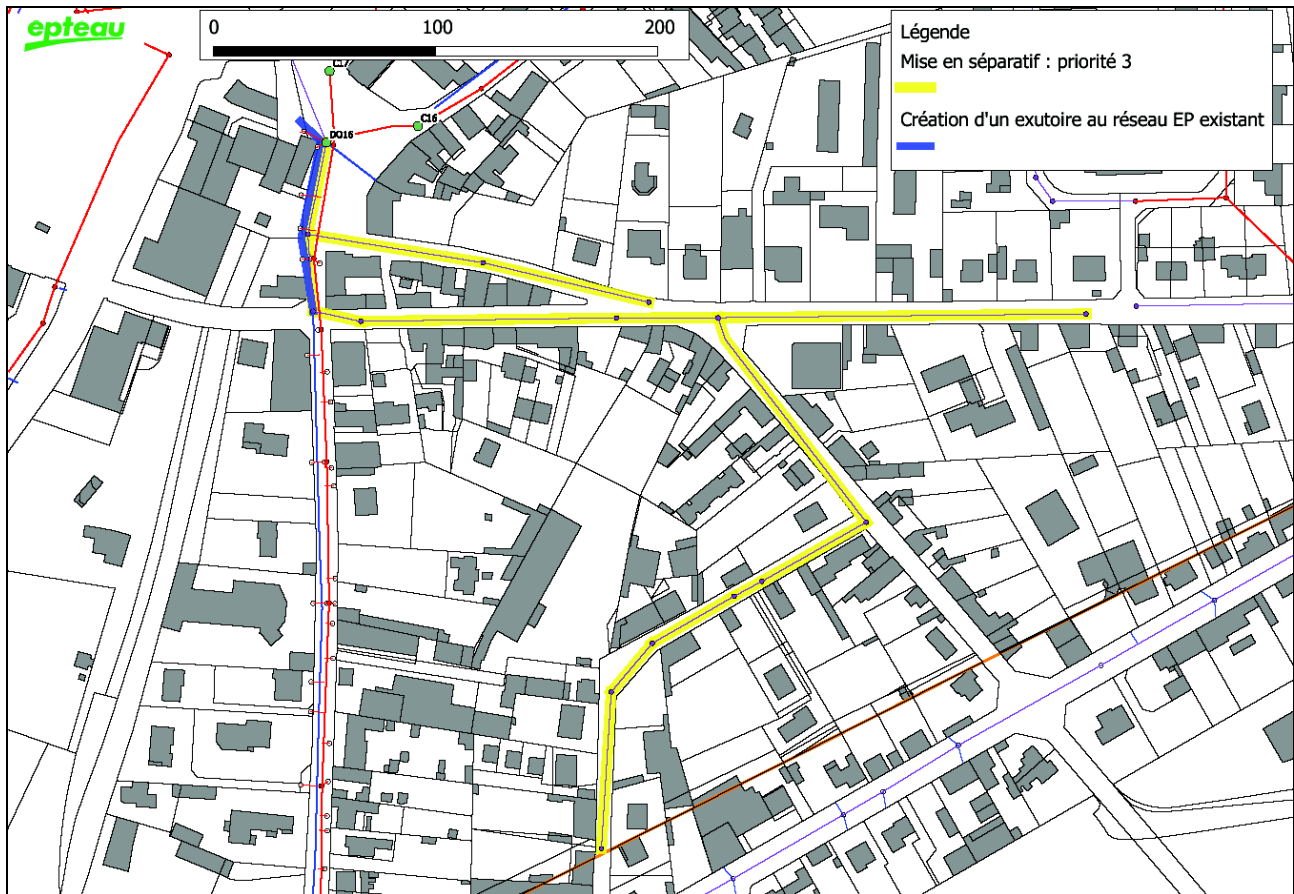


Figure 94 : Pont-de-Chéry : localisation des travaux proposés, secteur amont DO16



Fait à Loyettes, le 2 octobre 2013

Cécile SUBLIME

LISTE DES FIGURES

Figure 1 :	Localisation géographique de la zone d'étude	7
Figure 2 :	Tableau synthétique communes SIVOM.....	8
Figure 3 :	Tableau synthétique habitat – Données INSEE	8
Figure 4 :	Evolution de la population, entre 1999 et 2009, données INSEE	9
Figure 5 :	Ratio habitants par logement principal – Données INSEE	9
Figure 6 :	Synthèse des activités de restauration sur le SIVOM	10
Figure 7 :	Synthèse des cantines scolaires sur le SIVOM.....	10
Figure 8 :	Charge polluantes industries agroalimentaires	11
Figure 9 :	Moyennes mensuelles des débits sur le Rhône, station du Pont de Lagnieu	12
Figure 10 :	Période de retour de crues	13
Figure 11 :	Moyennes mensuelles des débits sur la Bourbre, station de Tignieu-Jameyzieu ...	13
Figure 12 :	Période de retour de crues	14
Figure 13 :	Fiche état des eaux : RHONE A JONS (station : 06092500)	15
Figure 14 :	Fiche état des eaux : La Bourbre à Chavanoz (station : 06083000)	16
Figure 15 :	Statistiques météorologiques	17
Figure 16 :	Charges hydrauliques en situation actuelle.....	18
Figure 17 :	Schéma des flux hydrauliques.....	22
Figure 18 :	Déversoirs d'orage à maîtrise d'ouvrage SIVOM de Pont-de-Chéru y.....	23
Figure 19 :	Schéma de principe de fonctionnement de la station d'épuration du SIVOM de Pont-de-Chéru y	26
Figure 20 :	Normes de rejets de la station du SIVOM de Pont-de-Chéru y.....	28
Figure 21 :	Liste des sources bibliographiques	29
Figure 22 :	Relevés météo pendant les mesures et statistiques météo Ambérieu en Bugey....	34
Figure 23 :	Liste des points de mesure	35
Figure 24 :	Exemple de seuils de mesure et appareillages	39
Figure 25 :	Pluviométrie, pluviomètre de Chavanoz,	42
Figure 26 :	Pluviométrie, pluviomètre de Charvieu-Chavagneux	43
Figure 27 :	Légende des schémas de synthèse des résultats de mesures.....	45
Figure 28 :	Schéma de la collecte sur Charvieu-Chavagneux.....	46
Figure 29 :	points de rejets des réseaux de Charvieu-Chavagneux sur l'intercepteur SIVOM..	47
Figure 30 :	Synthèse des résultats de mesures sur Chavagneux	49
Figure 31 :	Synthèse des résultats de mesures sur secteur Rue des Allobroges	50
Figure 32 :	Synthèse des résultats de mesures sur le sud de Charvieu	51
Figure 33 :	Synthèse des résultats de localisation des ECP sur Chavagneux	52
Figure 34 :	Synthèse des résultats de localisation des ECP sur la Rue des Allobroges	53
Figure 35 :	Schéma de la collecte sur Tignieu-Jameyzieu	54
Figure 36 :	extraits de plans des réseaux de Tignieu-Jameyzieu.....	55

Figure 37 :	Synthèse des résultats de mesures sur Jamezyieu	58
Figure 38 :	Synthèse des résultats de mesures sur les Tournes.....	59
Figure 39 :	Synthèse des résultats de mesures sur aval Rue de l'Eglise.....	60
Figure 40 :	Synthèse des résultats de mesures sur PR Vignons	60
Figure 41 :	Synthèse des résultats de mesures sur Rue de Bourgoin	61
Figure 42 :	Synthèse des résultats de mesures sur Chemin de l'Hermite.....	62
Figure 43 :	Synthèse des résultats de mesures sur la rue Pan Perdu	62
Figure 44 :	Synthèse des résultats de localisation des ECP sur la Rue de Bourgoin	63
Figure 45 :	Synthèse des résultats de localisation des ECP Chemin de l'Hermite.....	64
Figure 46 :	Schéma de la collecte sur Pont-de-Chéruy	65
Figure 47 :	extraits de plans des réseaux de Pont-de-Chéruy	66
Figure 48 :	Synthèse des résultats de mesures sur secteur Petit-Paris	70
Figure 49 :	Synthèse des résultats de mesures sur PR du Lyonnais	71
Figure 50 :	Synthèse des résultats de mesures sur centre Pont-de-Chéruy	71
Figure 51 :	Synthèse des résultats de mesures sur secteur place René Duquaire.....	72
Figure 52 :	Synthèse des résultats de mesures amont DO8.....	73
Figure 53 :	Synthèse des résultats de mesures amont DO14	73
Figure 54 :	Schéma de la collecte sur Chavanoz	75
Figure 55 :	extraits de plans des réseaux de Chavanoz.....	76
Figure 56 :	Synthèse des résultats de mesures sur secteur Rue du Travail	79
Figure 57 :	DO35 Rue du Travail (Photographie).....	79
Figure 58 :	Synthèse des résultats de mesures sur secteurs Rue du Moulinage et Square de la Paix	80
Figure 59 :	Synthèse des résultats de mesures sur quartier des Cinq Chemins.....	81
Figure 60 :	Synthèse des résultats de mesures sur Chavanoz Nord	82
Figure 61 :	DO13 Rue du Rhône	83
Figure 62 :	Synthèse des résultats de mesures sur PR du Bouchet	83
Figure 63 :	Synthèse des résultats de localisation des ECP sur Chavanoz Nord	84
Figure 64 :	Synthèse des résultats de localisation des ECP sur Chavanoz Est, amont DO11 .	85
Figure 65 :	Synthèse des résultats de localisation des ECP sur Chavanoz Est, amont DO35 .	86
Figure 66 :	Schéma de la collecte sur Anthon	87
Figure 67 :	Synthèse des résultats de mesures sur Anthon	88
Figure 68 :	Collecte séparative Rue des Allobroges.....	90
Figure 69 :	Rejet direct route de Bourgoin.....	91
Figure 70 :	Rejet direct secteur Petit Paris	92
Figure 71 :	Résultats globaux eaux claires parasites de temps sec.....	93
Figure 72 :	Secteurs contribuant à la collecte d'ecp de temps sec sur les réseaux du SIVOM de Pont-de-Chéruy	94
Figure 73 :	Débits et linéaires ecp par priorité	95
Figure 74 :	Caractéristiques déversoirs d'orage	96
Figure 75 :	Récapitulatif des concentrations en mg/l.....	99
Figure 76 :	Récapitulatif des charges en kg/j	100
Figure 77 :	Récapitulatif des charges en EH	100



Figure 78 :	Taux de charge par rapport à la capacité nominale en entrée station	101
Figure 79 :	chiffage estimatif prévisionnel des travaux à entreprendre sur les réseaux du SIVOM de Pont-de-Chéry	105
Figure 80 :	Total du coût estimatif prévisionnel des travaux réseaux SIVOM	108
Figure 81 :	Anthon : localisation des travaux proposés	108
Figure 82 :	Chavanoz : localisation des travaux, secteur chemin de terre amont DO31	109
Figure 83 :	Chavanoz : localisation des travaux proposés, secteur amont DO11-DO12	109
Figure 84 :	Chavanoz : localisation des travaux proposés, secteur amont DO35	110
Figure 85 :	Tignieu-Jamezieu : localisation des travaux proposés, secteur amont C65	110
Figure 86 :	Tignieu-Jamezieu : localisation des travaux, secteur amont PR des Ardennes ..	111
Figure 87 :	Tignieu-Jamezieu : localisation des travaux proposés, secteur amont C20	111
Figure 88 :	Tignieu-Jamezieu : localisation des travaux proposés : élimination des rejets directs	112
Figure 89 :	Charvieu-Chavagneux : vérification des défauts de branchement sur la collecte séparative amont Rue des Allobroges	112
Figure 90 :	Charvieu-Chavagneux : localisation des travaux, secteur rue des Allobroges	113
Figure 91 :	Charvieu-Chavagneux : localisation des travaux proposés, secteur Chavagneux	113
Figure 92 :	Pont-de-Chéry : localisation des travaux proposés : élimination des rejets directs secteur Petit Paris	114
Figure 93 :	Pont-de-Chéry : localisation des travaux proposés, secteur amont DO8	115
Figure 94 :	Pont-de-Chéry : localisation des travaux proposés, secteur amont DO16	116



ANNEXES

- ANNEXE 1** **PERIMETRE DE LA ZONE D'ETUDE**
- ANNEXE 2** **CARTE DU RESEAU HYDROGRAPHIQUE**
- ANNEXE 3** **GRILLES SEQ-EAU VERSION 2**
- ANNEXE 4** **STATISTIQUES METEOROLOGIQUES**
- ANNEXE 5** **FICHES DESCRIPTIVES DES DEVERSOIRS D'ORAGE**
- ANNEXE 6** **CARTE SYNTHETIQUE D'IMPLANTATION DES POINTS DE MESURES**



SIVOM DE L'AGGLOMERATION DE PONT-DE-CHÉRU Y (38)

Audit pour la mise en conformité du système d'assainissement



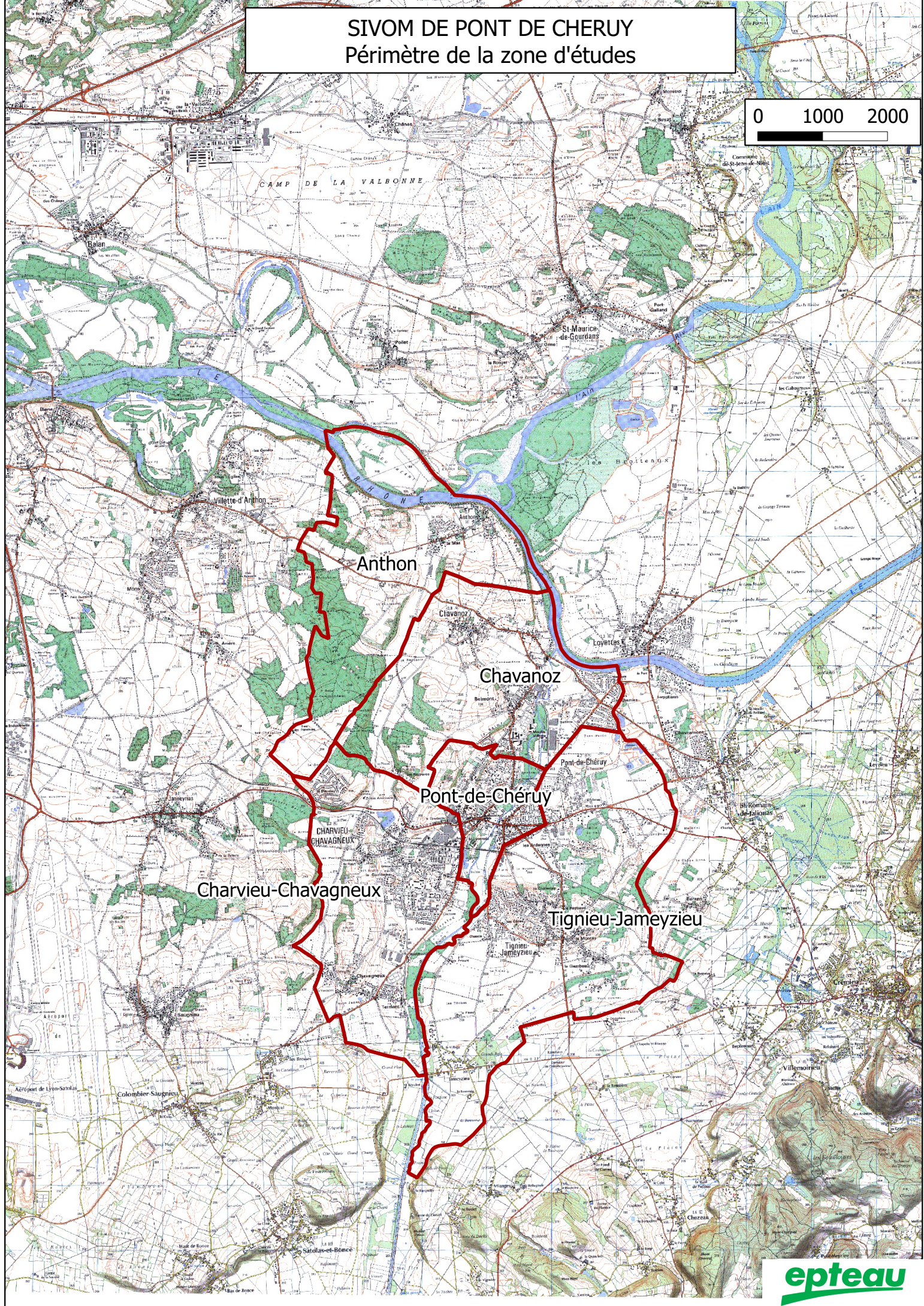
ANNEXE 1

PERIMETRE DE LA ZONE D'ETUDE

SIVOM DE PONT DE CHERUY

Périmètre de la zone d'études

0 1000 2000





SIVOM DE L'AGGLOMERATION DE PONT-DE-CHÉRY (38)

Audit pour la mise en conformité du système d'assainissement



ANNEXE 2

CARTE DU RESEAU HYDROGRAPHIQUE