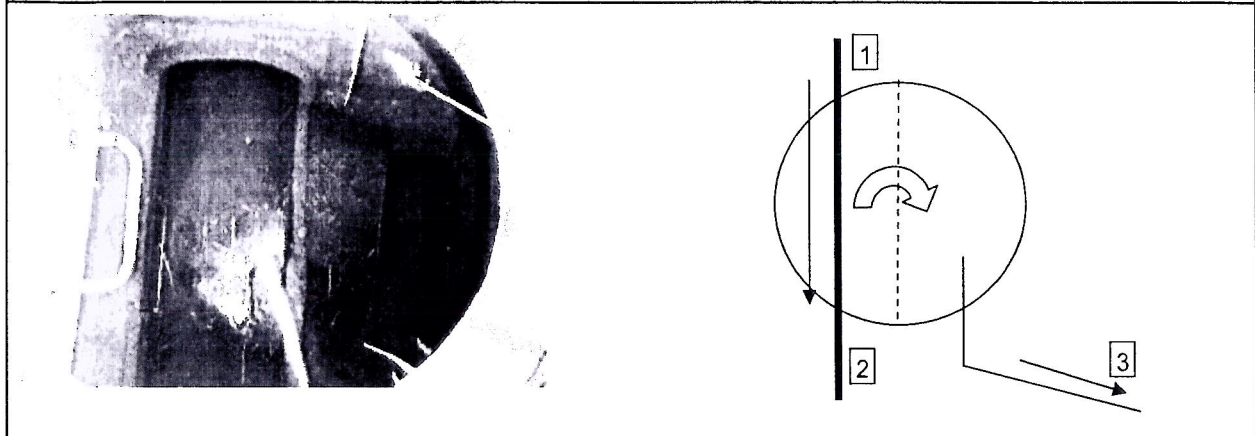


Commune de BARRAUX			
Fiche descriptive : DEVERSOIR D'ORAGE			
Date de la visite :	10/08/2010	Codification :	DO2
Localisation :	Arrivée Naudit et Chapiron	Commune de :	BARRAUX
1 - PLAN DE SITUATION			
2 - DESCRIPTION DE L'OUVRAGE			
=> Type de déversoir d'orage :			
SEUIL	Mince (paroi) épais (paroi)	ORIFICE	conduite circulaire conduite rectangulaire
AUTRE			
=> Cote fil d'eau (cote radier)			
130			cm
=> Hauteur d'eau dans le collecteur :			
15			cm
=> Hauteur du seuil / radier collecteur			
18			cm
ou => Hauteur du seuil / tampon :			
			cm
=> si seuil, largeur du seuil :			
100			cm
=> si seuil épais, épaisseur du seuil :			
			cm
=> Déversement en temps sec :			
NON	OUI	=>	Ponctuel Permanent
=> Risques d'intrusion de cours d'eau :			
NON			OUI
=> Organe de fermeture			
NON	OUI	=>	
=> Exutoire :			
fossé puis ruisseau			

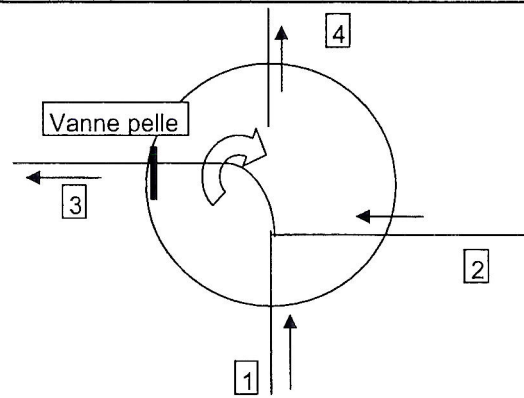
3 - SCHEMA DE L'OUVRAGE ET PHOTOS



Canalisation (n°)	Diamètre (mm)	Matériaux	Observations
1	400	Béton	
2	400	Béton	
3	200	PVC	Écoulement bouché - exutoire qui ne s'écoule plus

Commune de BARRAUX			
Fiche descriptive : DEVERSOIR D'ORAGE			
Date de la visite :	21/06/2010	Codification :	DO4
Localisation :	Sortie Village	Commune de :	BARRAUX
1 - PLAN DE SITUATION			
2 - DESCRIPTION DE L'OUVRAGE			
=> Type de déversoir d'orage :	SEUIL	Mince (paroi) épais (paroi)	ORIFICE
	AUTRE		conduite circulaire- conduite rectangulaire
=> Cote fil d'eau (cote radier)	170		cm
=> Hauteur d'eau dans le collecteur :	2		cm
=> Hauteur du seuil / radier collecteur			cm
ou => Hauteur du seuil / tampon :	165		cm
=> si seuil, largeur du seuil :			cm
=> si seuil épais, épaisseur du seuil :			cm
=> Déversement en temps sec :	NON	OUI	=> Ponctuel Permanent
=> Risques d'intrusion de cours d'eau :	NON	OUI	
=> Organe de fermeture	NON	OUI	=> vanne pelle
=> Exutoire :	réseau unitaire		

3 -SCHEMA DE L'OUVRAGE ET PHOTOS



Canalisation (n°)	Diamètre (mm)	Matériaux	Observations
1	200	PVC	
2	200	PVC	
3	200	PVC	
4	400	béton	Réseau unitaire

Commune de BARRAUX			
Fiche descriptive : DEVERSOIR D'ORAGE			
Date de la visite :	21/06/2010	Codification :	DO6
Localisation :	La Corva	Commune de :	BARRAUX
1 - PLAN DE SITUATION			
Sous enrobé - non visité			
2 - DESCRIPTION DE L'OUVRAGE			
=> Type de déversoir d'orage :	SEUIL	Mince (paroi) épais (paroi)	ORIFICE
	AUTRE		conduite circulaire conduite rectangulaire
=> Cote fil d'eau (cote radier)			cm
=> Hauteur d'eau dans le collecteur :			cm
=> Hauteur du seuil / radier collecteur			cm
ou => Hauteur du seuil / tampon :			cm
=> si seuil, largeur du seuil :			cm
=> si seuil épais, épaisseur du seuil :			cm
=> Déversement en temps sec :	NON	OUI	=>
			Ponctuel Permanent
=> Risques d'intrusion de cours d'eau :		NON	OUI
=> Organe de fermeture	NON	OUI	=>
=> Exutoire :			

ELABORATION DU SCHEMA DIRECTEUR D'ASSAINISSEMENT DE BARRAUX

3 -SCHEMA DE L'OUVRAGE ET PHOTOS

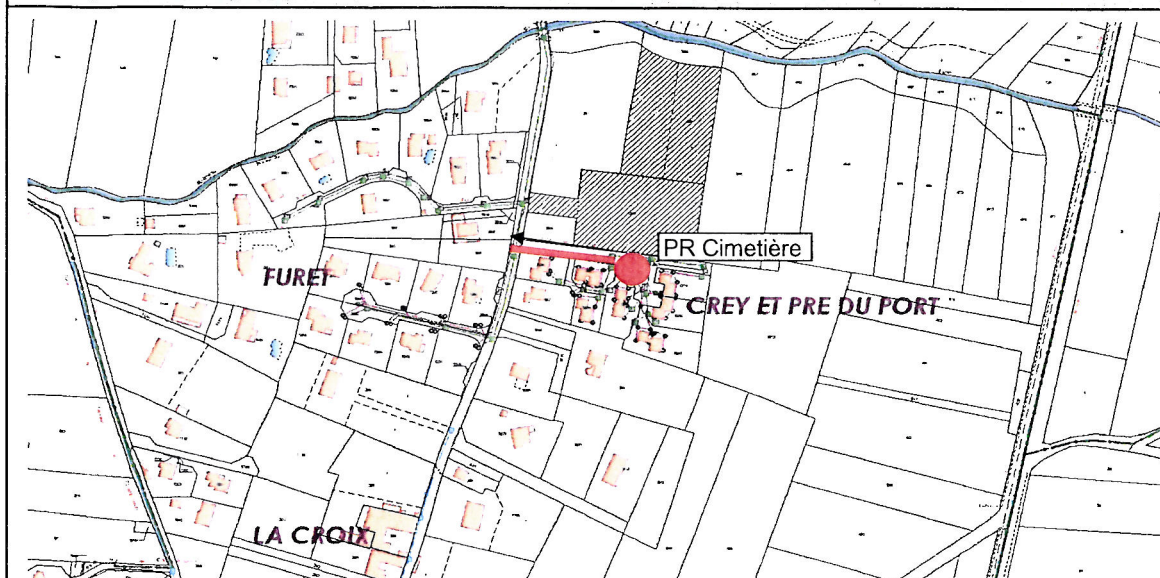
3 -SCHEMA DE L'OUVRAGE ET PHOTOS			
Canalisation (n°)	Diamètre (mm)	Matériaux	Observations

BARRAUX

Fiche descriptive : STATION DE POMPAGE

Date de la visite : 10/08/2010 Codification :
 Localisation : Cimetière Commune de : BARRAUX

1 - PLAN DE SITUATION



2 - DESCRIPTIF

Caractéristiques générales

date de mise en service	2004	
poste couvert	OUI	NON
surface du poste (m ²)		

Caractéristiques du système de pompage

Nombre de pompes	2	
Pompes en secours	0	
Capacité installée (m ³ /h)		

Dispositifs annexes

Cuve	Diam (ou dim.) :	1 m	Prof (/ T.N.) :	3,50 m
type de bache	préfabriquée			
Barres de guidage	oui			
Potence	non			
Panier de dégrillage	oui			
Ballon anti-bélier	Marque :-		Volume :-	
Autres				

Régulation

Poires de niveau	3 poires	
Capteurs	non	

2 - DESCRIPTIF (suite)

Télétransmission

Existence	OUI	NON
Type		
Alarmes		

Plaque signalétique des pompes

bbg BBC
ELETTROPOMPE s.r.l.
VIA S. MARTINO DEL PIANO FOSSOMBRONE (PU) - ITALY

Jetly

SEMISOM 500/50 T

400	V	Fase Phase	3 ~ 50	Hz	I MAX	3,3	A
1,5	Hp		1,1	KW	MAX P AC	1,9	KW
2900	1/min		S1		Cl Is	F	
IP 58	Etanch		∧		Poids	33,5	kg
/	μFV			Max temp amb	35	°C	

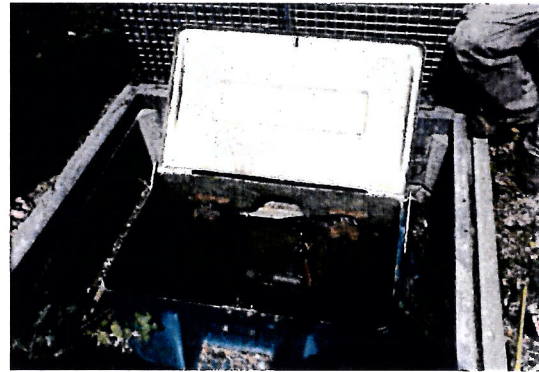
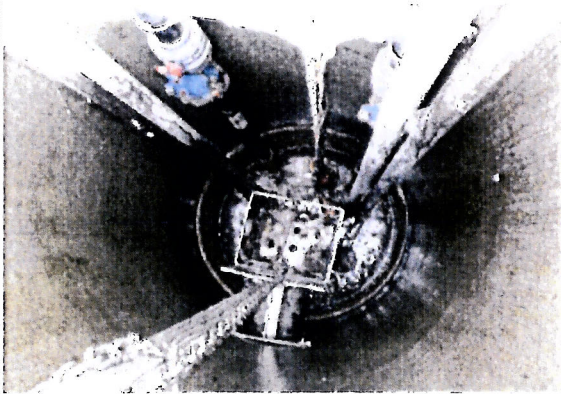
CE MADE IN ITALY EN 60335-2-41 20 m rev. 00 del. 01/01/2004

← ROTATION →

Q = l/min.	100	300	500
H = m	9,5	7,5	3

⚠ Pour une installation correcte, lire attentivement le manuel d'instruction.

3 - PHOTOS



4 - COMMENTAIRES

--

5 - ANOMALIES CONSTATEES

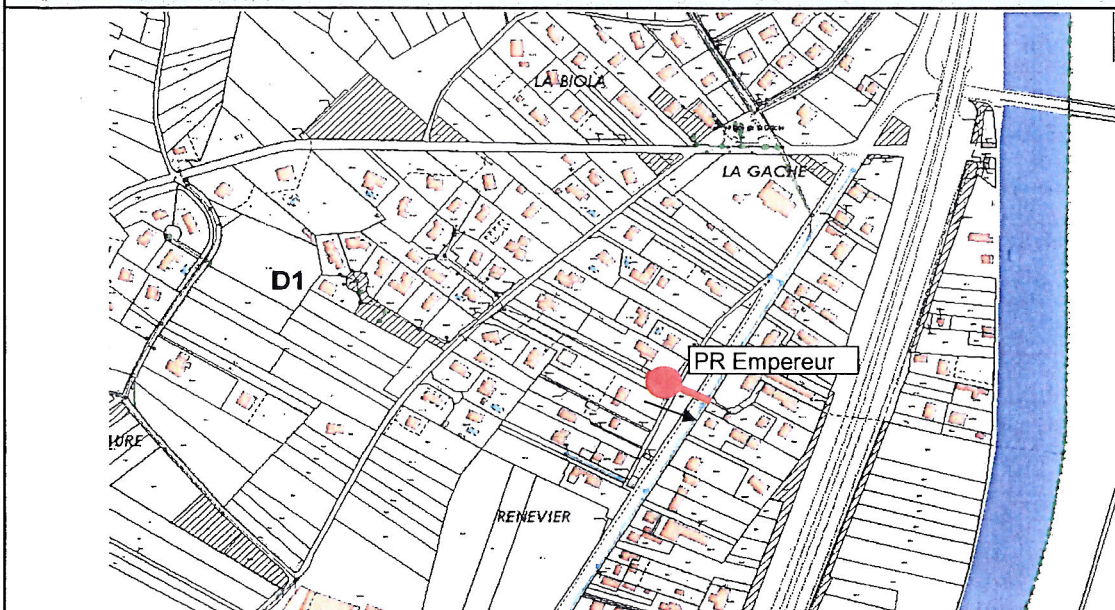
--

BARRAUX

Fiche descriptive : STATION DE POMPAGE

Date de la visite : 10/08/2010 Codification :
 Localisation : Chemin de l'empereur Commune de : BARRAUX

1 - PLAN DE SITUATION



2 - DESCRIPTIF

Caractéristiques générales

date de mise en service	2005	
poste couvert	OUI	NON
surface du poste (m ²)		

Caractéristiques du système de pompage

Nombre de pompes	2
Pompes en secours	0
Capacité installée (m ³ /h)	

Dispositifs annexes

Cuve	Diam (ou dim.) :	1,50m	Prof (/ T.N.) :	2,80m
type de bache	préfabriquée			
Barres de guidage	non			
Potence	non			
Panier de dégrillage	non			
Ballon anti-bélier	Marque :-		Volume :-	
Autres				

Régulation

Poires de niveau	3 poires / hauteur démarrage pompes: 0,9 m
Capteurs	non

2 - DESCRIPTIF (suite)

Télétransmission

Existance	OUI	NON
Type		
Alarmes		

Plaque signalétique des pompes

3 - PHOTOS

4 - COMMENTAIRES

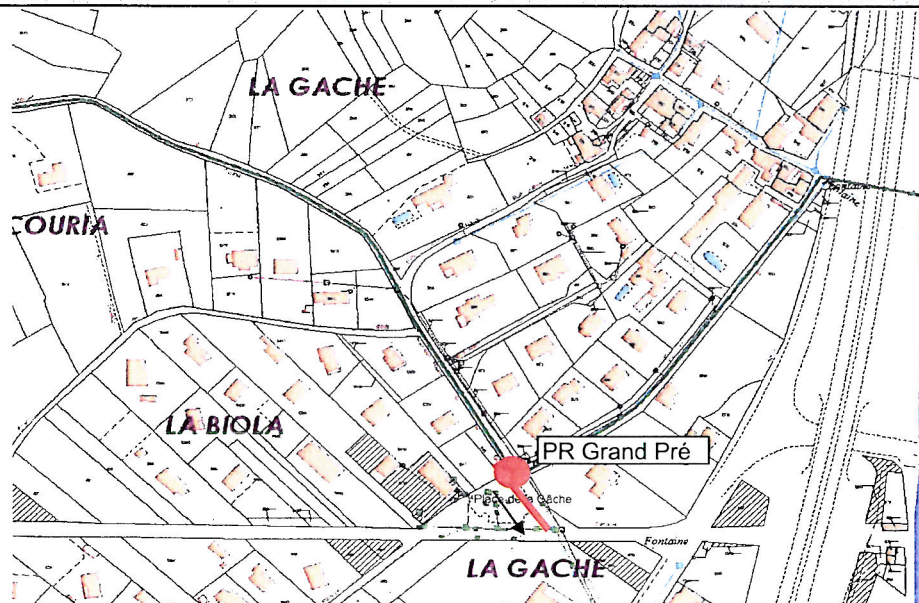
5 - ANOMALIES CONSTATEES

BARRAUX

Fiche descriptive : STATION DE POMPAGE

Date de la visite : 10/08/2010 Codification :
 Localisation : Grand Pré Commune de : BARRAUX

1 - PLAN DE SITUATION



2 - DESCRIPTIF

Caractéristiques générales

date de mise en service	2005	
poste couvert	OUI	NON
surface du poste (m ²)		

Caractéristiques du système de pompage

Nombre de pompes	2	
Pompes en secours	0	
Capacité installée (m ³ /h)		

Dispositifs annexes

Cuve	Diam (ou dim.) :	0,8 m	Prof (/ T.N.) :	3,10 m
type de bête	préfabriquée			
Barres de guidage	non			
Potence	non			
Panier de dégrillage	non			
Ballon anti-bélier	Marque :-		Volume :-	
Autres				

Régulation

Poires de niveau	3 poires / hauteur démarrage pompes: 0,9 m	
Capteurs	non	

2 - DESCRIPTIF (suite)

Télétransmission

Existence	OUI	NON
Type		
Alarmes		

abs

Made in Ireland
www.absgroup.com

CE

Typ AS0630.130-S13/4

Nr 06085452

SN 0197569

10/2007

U_N 400V

3Ph I_N 3.6A

50Hz

P1: 1.9kW

P2: 1.3kW

n 1450 1/min

Q_{max} 38.0m³/h

H_{max} 5.2m

\varnothing_{imp} 130mm

$\cos\varphi$ 0.77

H_{min} 0.00m

Insul.Cl.F



DIN EN12050.2

4 - COMMENTAIRES

5 - ANOMALIES CONSTATEES

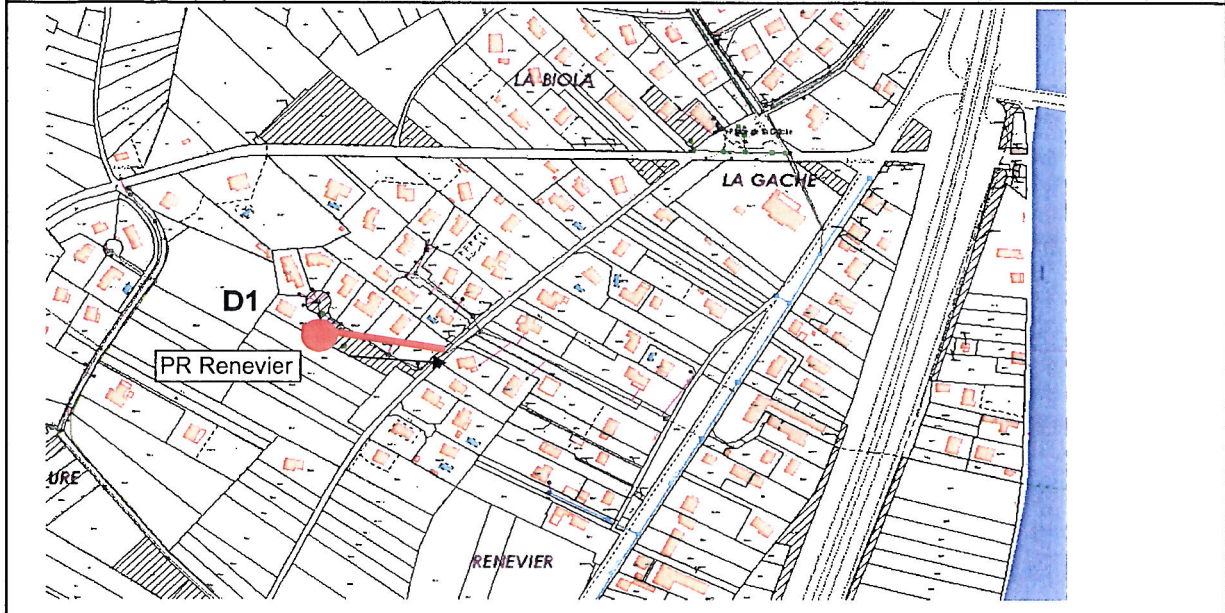
BARRAUX

Fiche descriptive : STATION DE POMPAGE

Date de la visite	10/08/2010	Codification :
Localisation :	Allée Renevier	Commune de :

BARRAUX

1 - PLAN DE SITUATION



2 - DESCRIPTIF

Caractéristiques générales

date de mise en service	2008	
poste couvert	OUI	NON
surface du poste (m ²)		

Caractéristiques du système de pompage

Nombre de pompes	2
Pompes en secours	0
Capacité installée (m3/h)	

Dispositifs annexes

Cuve	Diam (ou dim.) :	0,8 m	Prof (/ T.N.) :	2,40 m
type de bache	préfabriquée			
Barres de guidage	non			
Potence	non			
Panier de dégrillage	non			
Ballon anti-bélier	Marque :-		Volume :-	
Autres				

Régulation

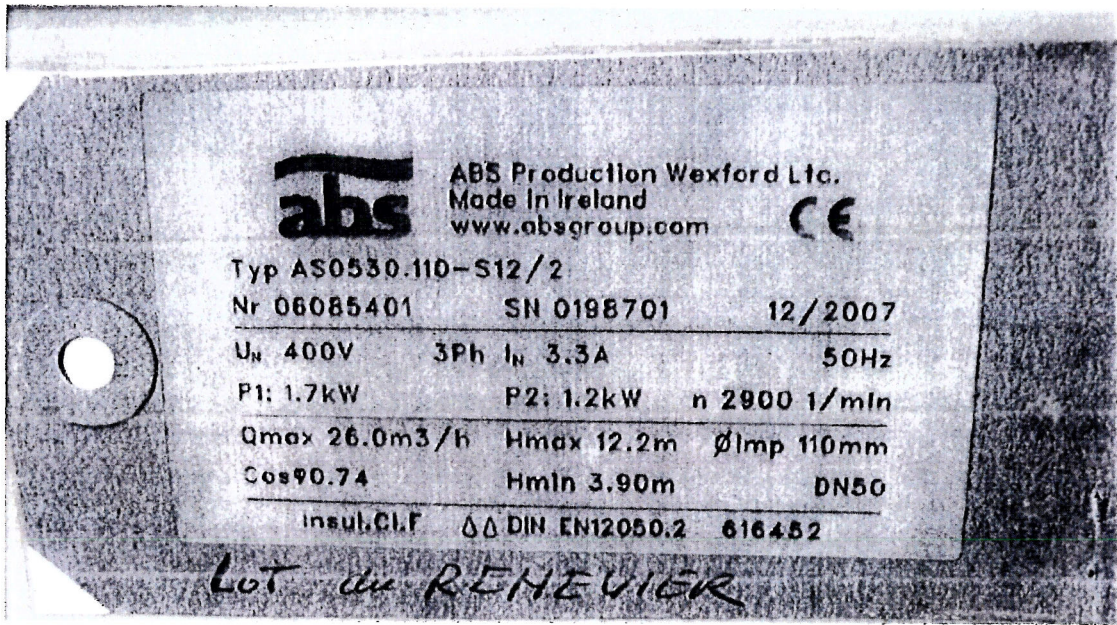
Paires de niveau	3 paires / démarrage des pompes : 0,5 m
Capteurs	non / TP85

2 - DESCRIPTIF (suite)

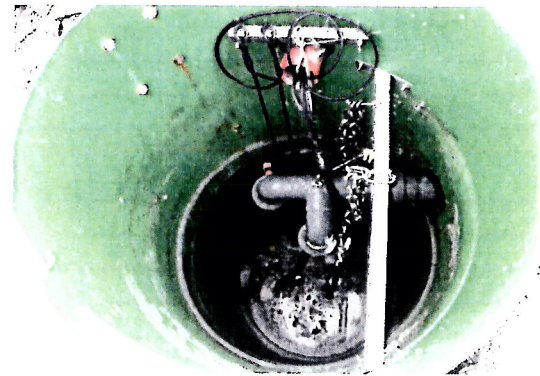
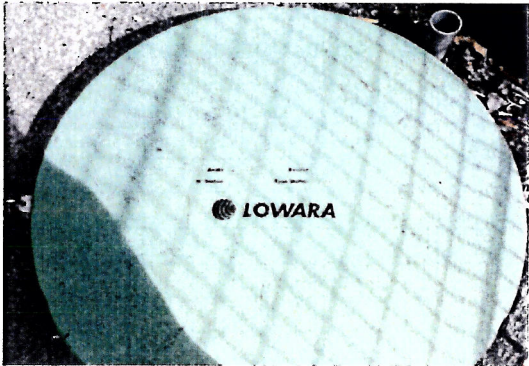
Télétransmission

Existence	OUI	NON
Type		
Alarmes		

Plaque signalétique des pompes



3 - PHOTOS



4 - COMMENTAIRES

--

5 - ANOMALIES CONSTATEES

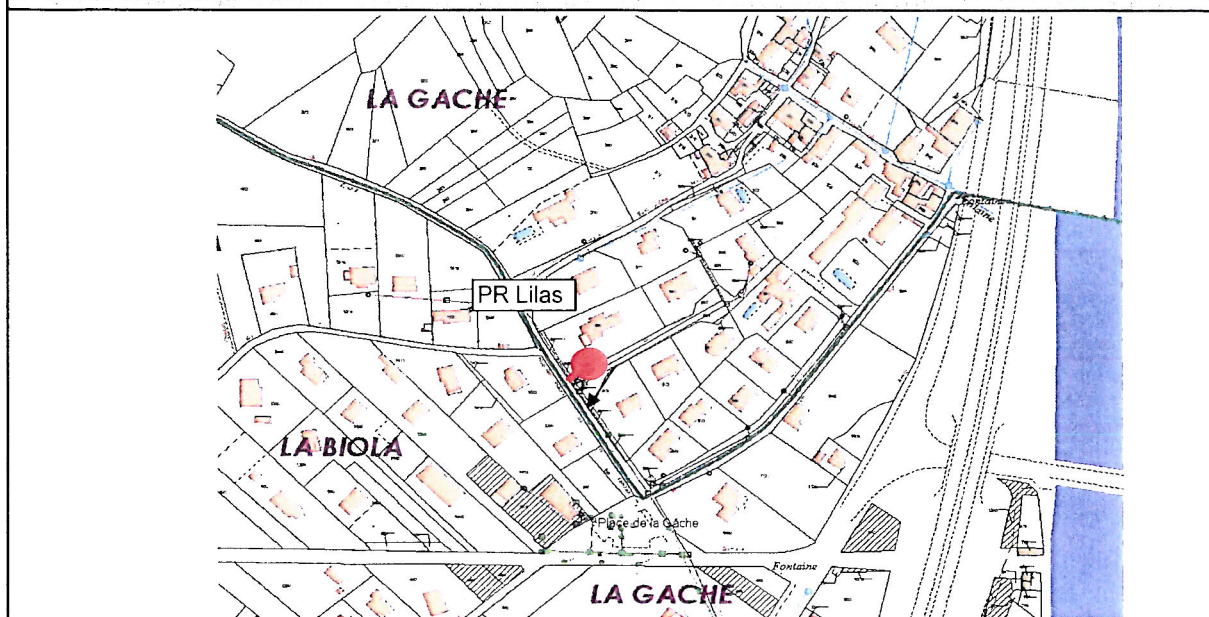
--

BARRAUX

Fiche descriptive : STATION DE POMPAGE

Date de la visite : 10/08/2010 Codification :
 Localisation : Allée des Lilas Commune de : BARRAUX

1 - PLAN DE SITUATION



2 - DESCRIPTIF

Caractéristiques générales			
date de mise en service	2002 - renovée en 2007		
poste couvert	OUI	NON	
surface du poste (m ²)			
Caractéristiques du système de pompage			
Nombre de pompes	2		
Pompes en secours	0		
Capacité installée (m ³ /h)			
Dispositifs annexes			
Cuve	Diam (ou dim.):	1 x 1,2 m	Prof (/ T.N.): 2,80 m
type de bêche	Regard préfabriqué étanché		
Barres de guidage	non		
Potence	non		
Panier de dégrillage	non		
Ballon anti-bélier	Marque :-		Volume :-
Autres			
Régulation			
Poires de niveau	3 poires / démarrage des pompes : 0,60 m		
Capteurs	non		
Télétransmission			
Existance	OUI	NON	
Type			
Alarmes			

Plaque signalétique des pompes



ABS Production Wexford Ltd.
Made in Ireland
www.absgroup.com



Typ AS0630.160-S13/4

Nr 06085451 SN 0210492 34/2007

U_N 400V 3Ph I_N 3.6A 50Hz

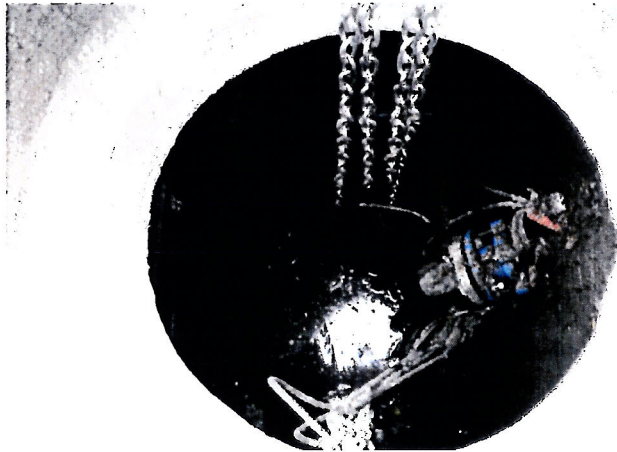
P1: 1.9kW P2: 1.3kW n 1450 1/min

Q_{max} 56.0m³/h H_{max} 7.5m \varnothing_{Imp} 160mm

$\cos\phi$ 0.77 H_{min} 0.00m DN65

Insul.Cl.F, $\Delta\Delta$ DIN EN12050.2 639709

3 - PHOTOS



4 - COMMENTAIRES

--

5 - ANOMALIES CONSTATEES

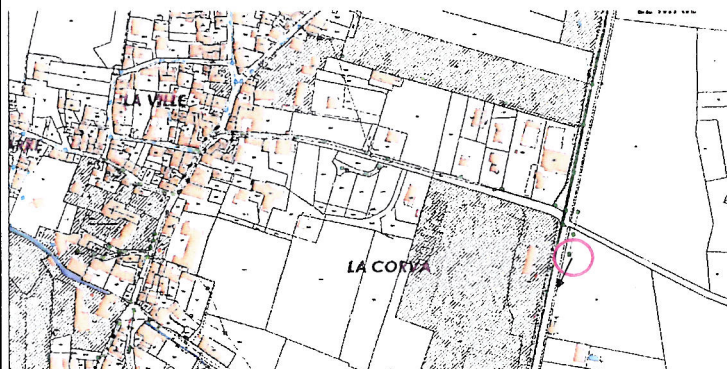
--

Commune BARRAUX

Photos

Point de rejet EP 1

Localisation des rejets



Caractéristiques du rejet

Rejet :

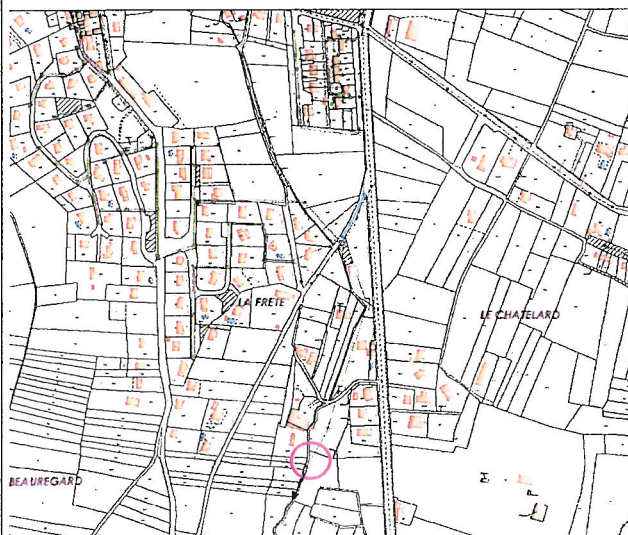
Pérennité du milieu récepteur	Non
Milieu récepteur	fossé
Dépôt ou panache au pied du rejet	Présence creusement au droit du rejet
Débit du rejet	nul
Concentration en effluent	Pas de visibilité
Divers	Rejet du trop plein du Poste + Eaux pluviales

Commune BARRAUX

Photos

Point de rejet EP 2

Localisation des rejets



Milieu récepteur

Caractéristiques du rejet

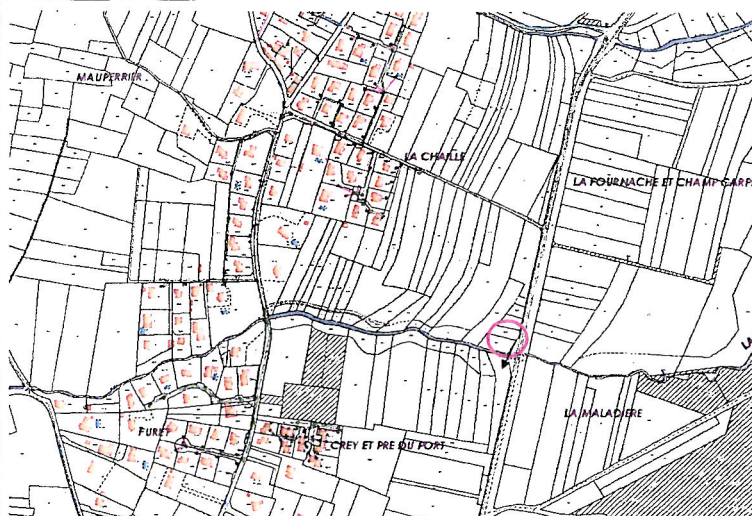
Rejet :

Pérennité du milieu récepteur	Pérenne
Milieu récepteur	ruisseau
Dépôt ou panache au pied du rejet	pas de dépôt
Débit du rejet	4 à 5l/s
Concentration en effluent	eaux claires
Divers	léger creusement à l'arrivée

Commune BARRAUX

Point de rejet EP 3

Localisation des rejets



Caractéristiques du rejet

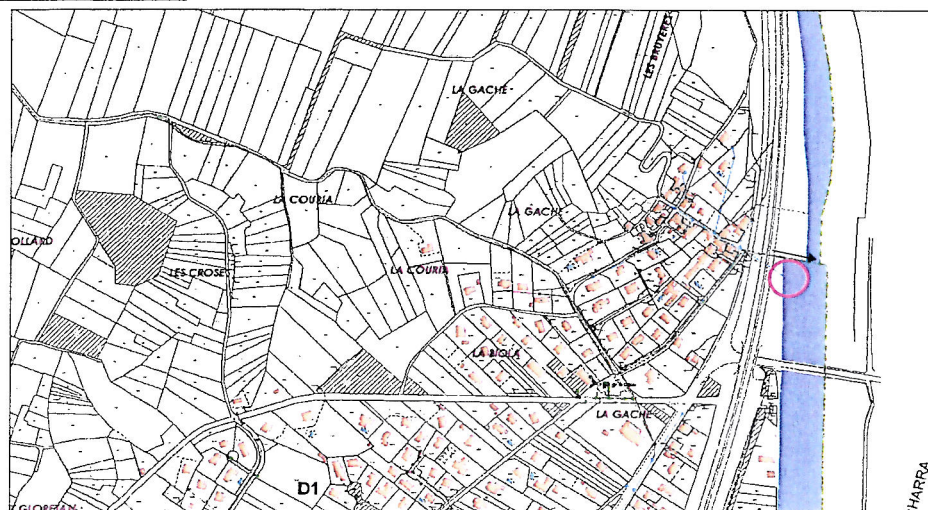
Rejet :

Pérennité du milieu récepteur	Pérenne
Milieu récepteur	ruisseau
Dépôt ou panache au pied du rejet	pas de dépôt
Débit du rejet	2 l/s
Concentration en effluent	eaux chargées
Divers	Trop plein DO

Commune BARRAUX

Point de rejet EP 4 - rejet réseau hameau Bruyère

Localisation des rejets



Caractéristiques du rejet

NON VISITE

Rejet :

Pérennité du milieu récepteur	
Milieu récepteur	
Dépôt ou panache au pied du rejet	
Débit du rejet	
Concentration en effluent	
Divers	



Commune BARRAUX

Point de rejet EP 5 - Rejet Pluvial et trop plein poste de refoulement du SABRE

Localisation des rejets



Caractéristiques du rejet

NON VISITE

Rejet :

Pérennité du milieu récepteur	
Milieu récepteur	
Dépôt ou panache au pied du rejet	
Débit du rejet	
Concentration en effluent	
Divers	

Commune BARRAUX

Photos

Point de rejet EP 6 - rejet hameau du Fayet

Localisation des rejets



Caractéristiques du rejet

Rejet :

Pérennité du milieu récepteur	Oui
Milieu récepteur	Ruisseau
Dépôt ou panache au pied du rejet	non visité
Débit du rejet	5 l/s
Concentration en effluent	Peu concentré
Divers	