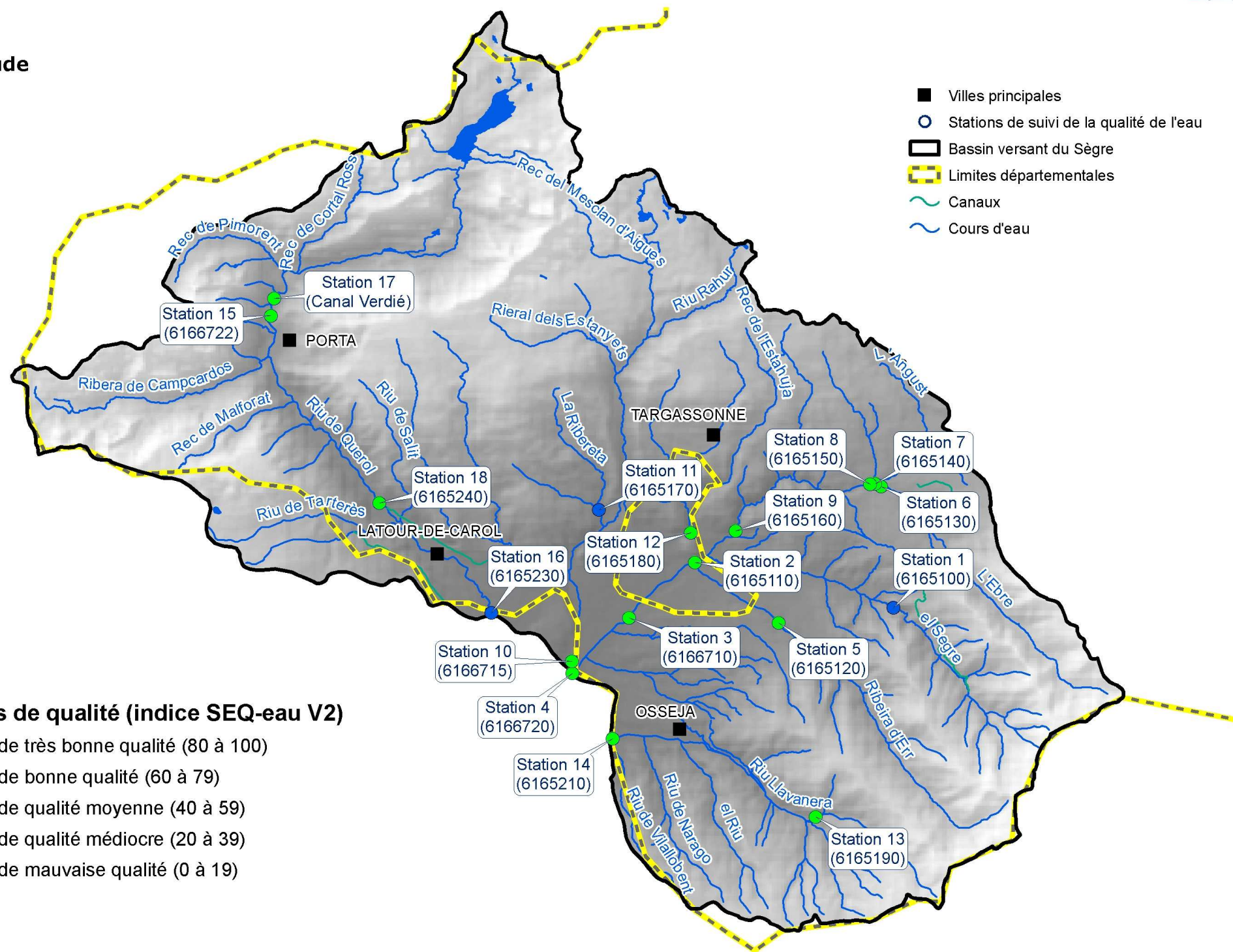
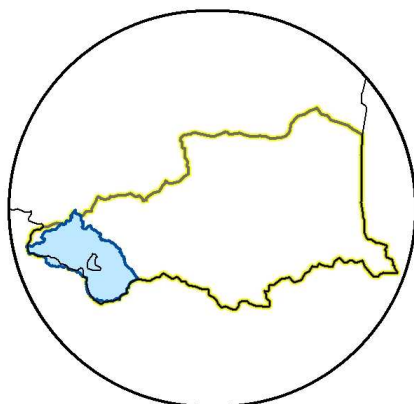




## Qualité générale par Altération : Matières Azotées (Hors nitrates)

### Localisation de la zone d'étude



### Classes de qualité (indice SEQ-eau V2)

- Eau de très bonne qualité (80 à 100)
- Eau de bonne qualité (60 à 79)
- Eau de qualité moyenne (40 à 59)
- Eau de qualité médiocre (20 à 39)
- Eau de mauvaise qualité (0 à 19)

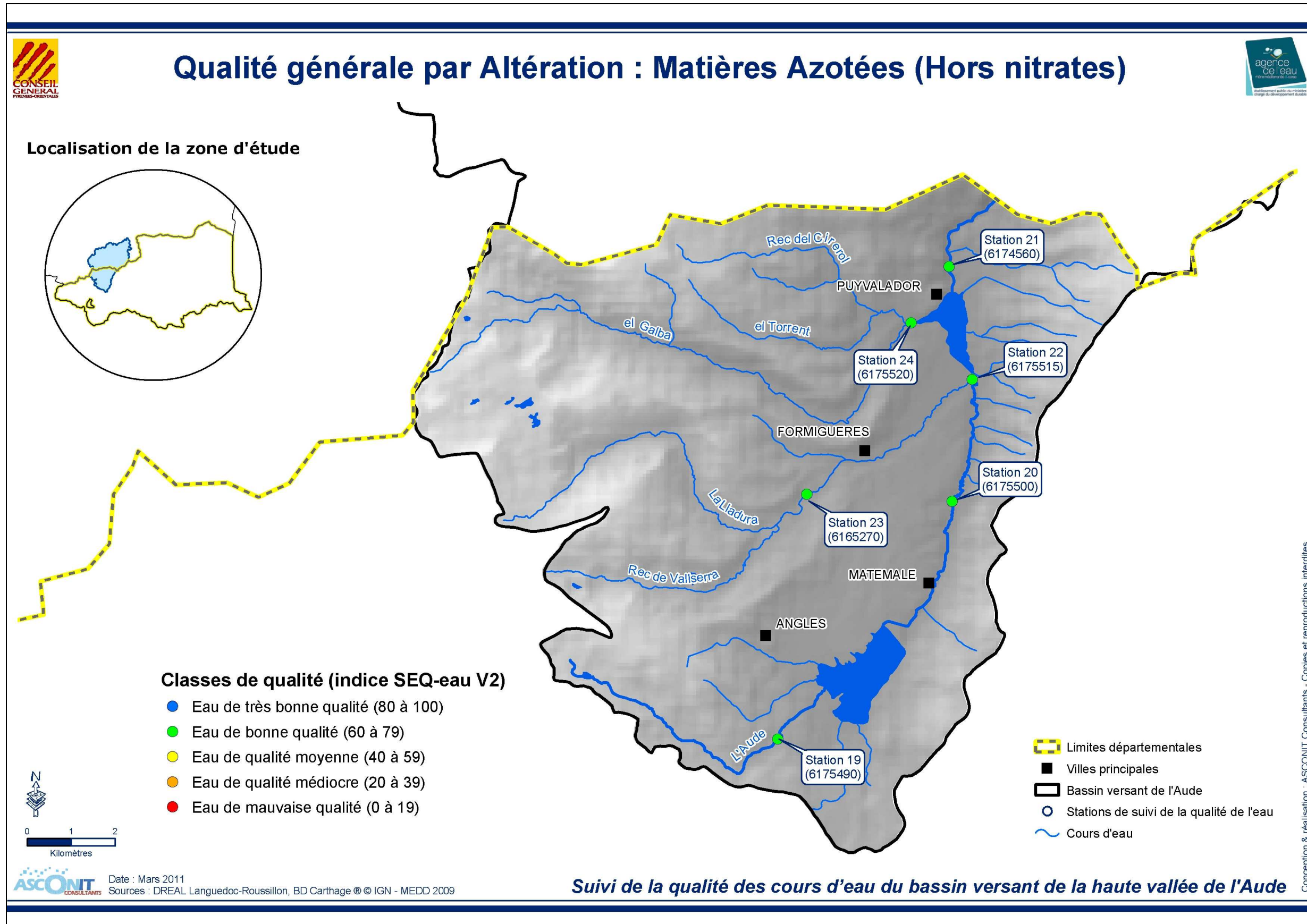


Date : Mars 2011  
Sources : DREAL Languedoc-Roussillon, BD Carthage © IGN - MEDD 2009

Suivi de la qualité des cours d'eau du bassin versant du Sègre

Conception & réalisation : ASCONIT Consultants - Copies et reproductions interdites

Carte 17 : Synthèse de l'altération AZOT – Bassin versant du Sègre



Carte 18 : Synthèse de l'altération AZOT – Bassin versant de l'Aude