

3.3. Localisation des activités

Les cartes suivantes présentent les bassins versants du Sègre et de la haute vallée de l'Aude et synthétisent les activités anthropiques pouvant avoir une influence plus ou moins importante sur la qualité globale du milieu aquatique.

Présentation des caractéristiques environnementales des bassins versants

- Zones naturelles : Natura 2000, ZICO, ZNIEFF (cf. **cartes 3 et 4**),
- Aménagements hydrauliques : barrages et seuils (cf. **cartes 5 et 6**),

Présentation des activités anthropiques

Les cartes suivantes vont permettre

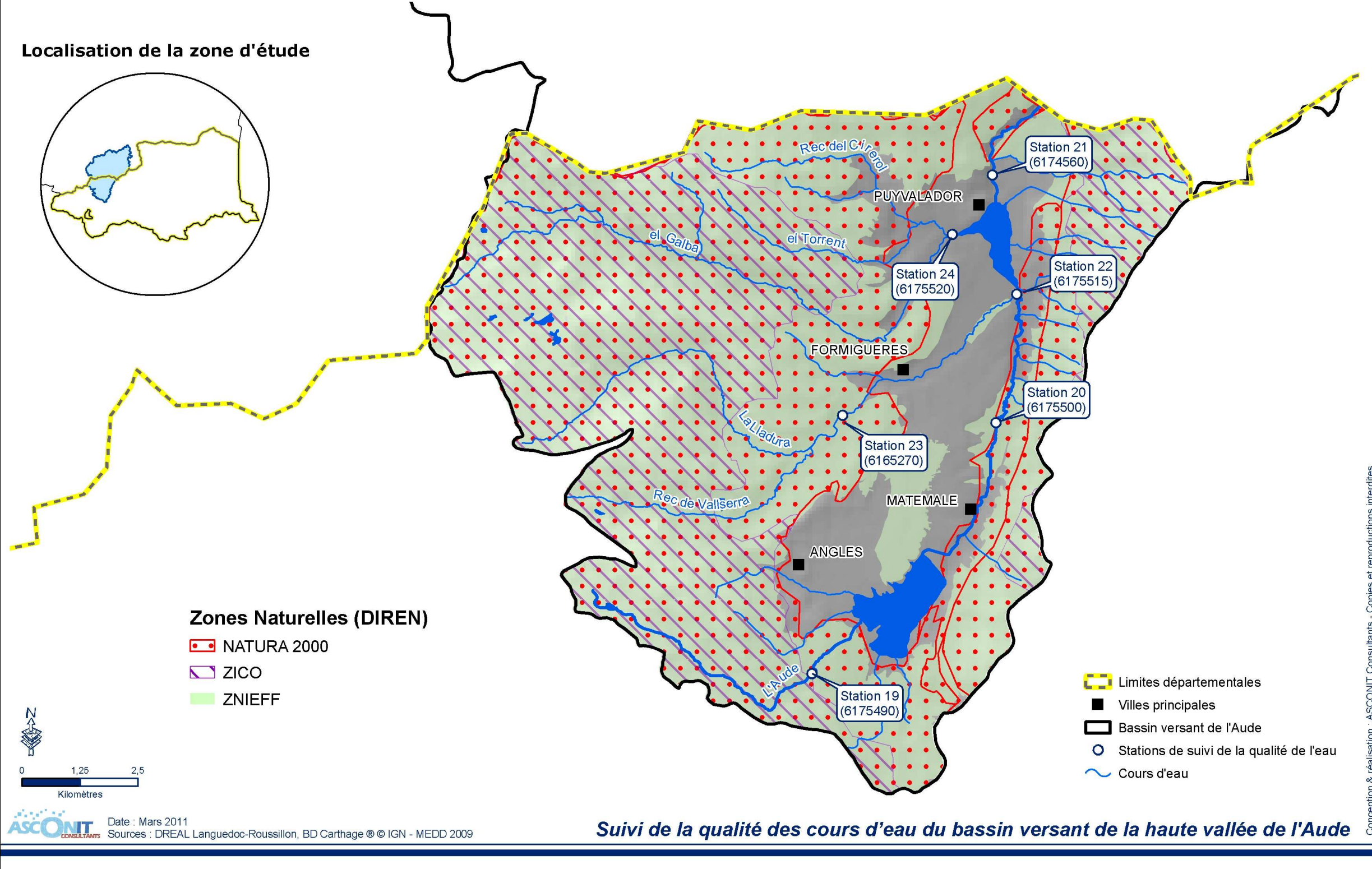
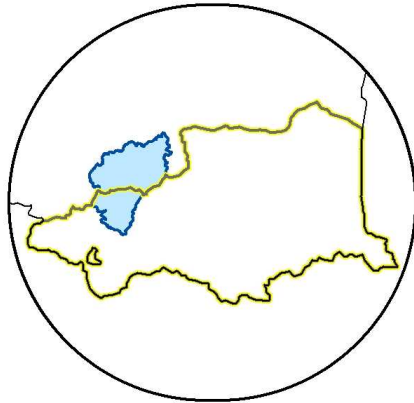
- Occupation du sol : forêts, terres agricoles, prairies ... et réseau routier (cf. **cartes 7 et 8**),
- Aménagements hydrauliques : barrages, microcentrales, seuils, ... (cf. **cartes 9 et 10**),
- Localisation partielle des décharges géoréférencées, toutes les décharges de ce bassin versant ne l'étant pas (cf. **cartes 11 et 12**),
- Stations d'épuration et leur capacité en Eq/hab (cf. **cartes 13 et 14**).



Localisation des stations de suivi - Zones naturelles



Localisation de la zone d'étude



Date : Mars 2011
Sources : DREAL Languedoc-Roussillon, BD Carthage © IGN - MEDD 2009

Suivi de la qualité des cours d'eau du bassin versant de la haute vallée de l'Aude

Conception & réalisation : ASCONIT Consultants - Copies et reproductions interdites

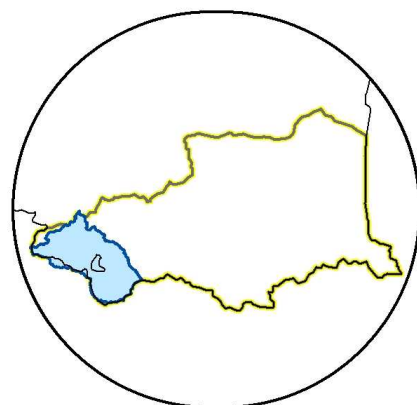
Carte 4 : Zones naturelles - Bassin versant de l'Aude



Localisation des stations de suivi - Contexte piscicole



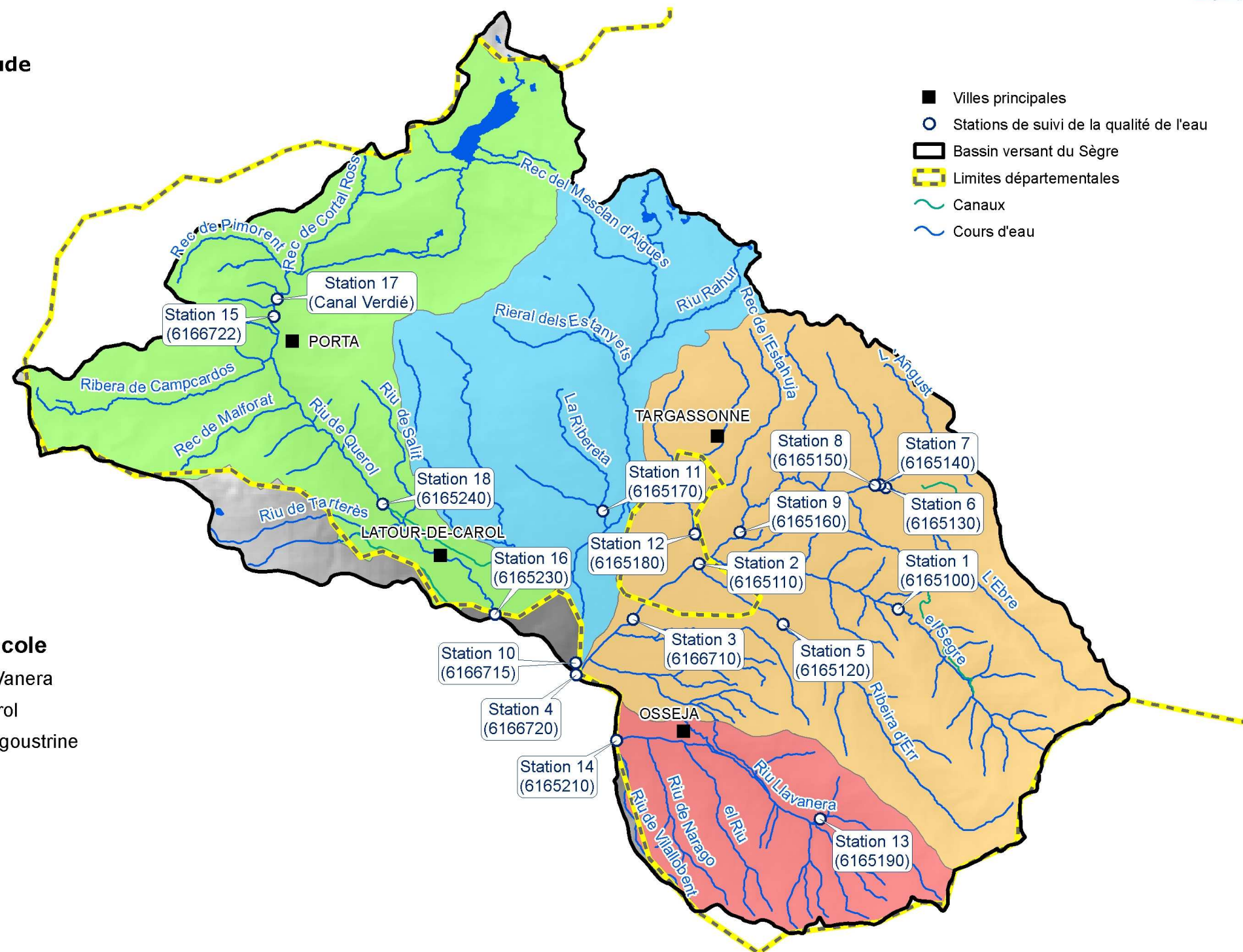
Localisation de la zone d'étude



Contexte Piscicole

- Bassin de la Vanera
- Bassin du Carol
- bassin de l'angoustrine
- Le Sègre

- Villes principales
- Stations de suivi de la qualité de l'eau
- Bassin versant du Sègre
- Limites départementales
- ~ Canaux
- ~ Cours d'eau



Date : Mars 2011
Sources : DREAL Languedoc-Roussillon, BD Carthage © IGN - MEDD 2009

Suivi de la qualité des cours d'eau du bassin versant du Sègre

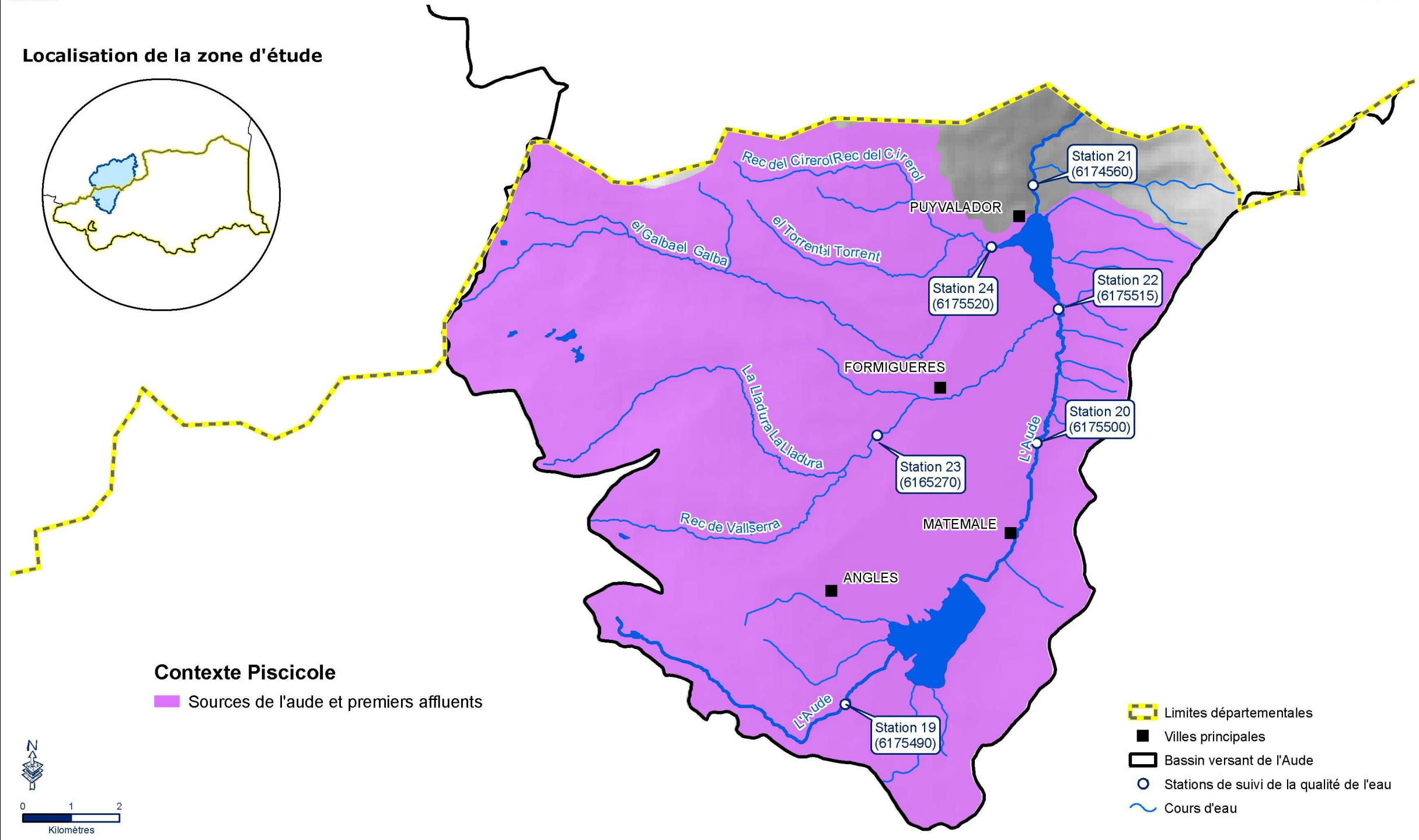
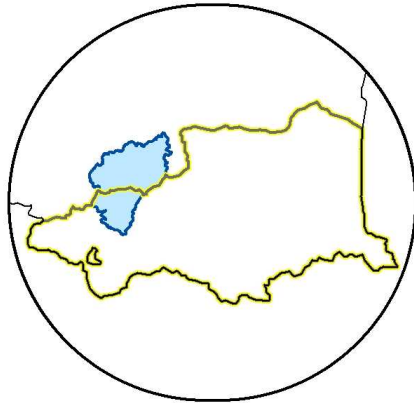
Conception & réalisation : ASCONIT Consultants - Copies et reproductions interdites

Carte 5 : Contextes piscicoles - Bassin versant du Sègre



Localisation des stations de suivi - Contexte piscicole

Localisation de la zone d'étude



Contexte Piscicole

■ Sources de l'aude et premiers affluents

▭ Limites départementales

■ Villes principales

▭ Bassin versant de l'Aude

○ Stations de suivi de la qualité de l'eau

~ Cours d'eau

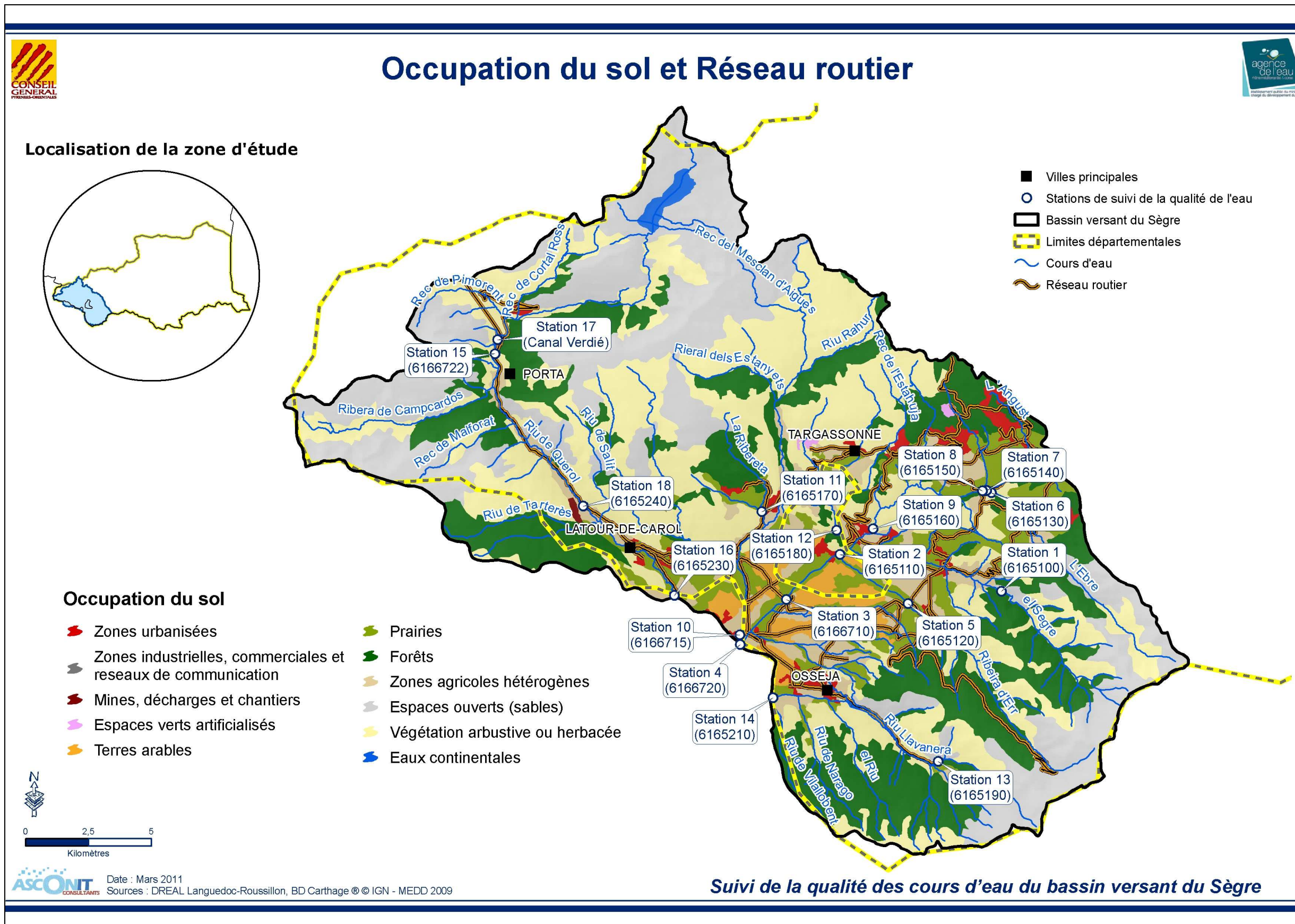


Date : Mars 2011
Sources : DREAL Languedoc-Roussillon, BD Carthage © IGN - MEDD 2009

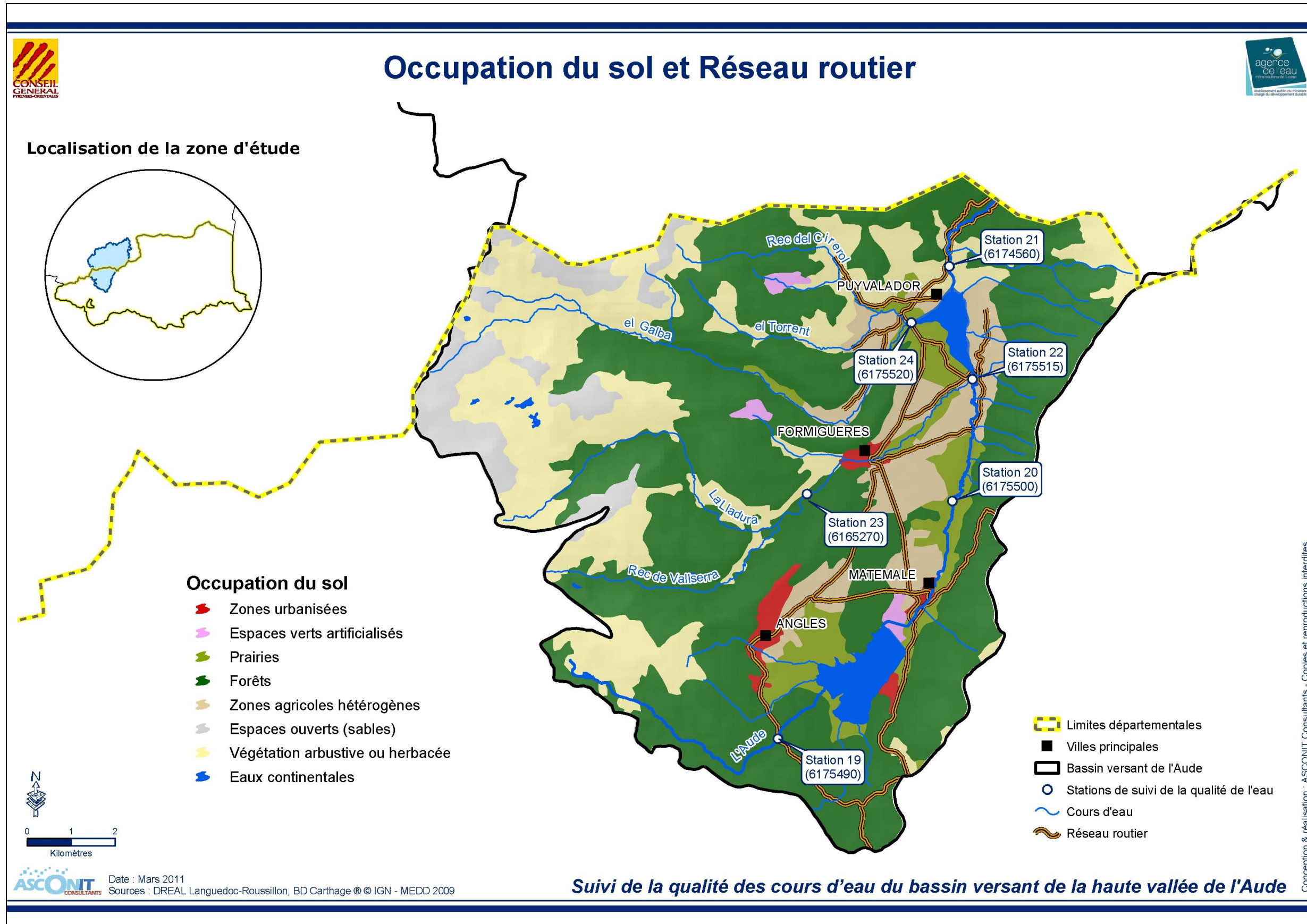
Suivi de la qualité des cours d'eau du bassin versant de la haute vallée de l'Aude

Conception & réalisation : ASCONIT Consultants - Copies et reproductions interdites

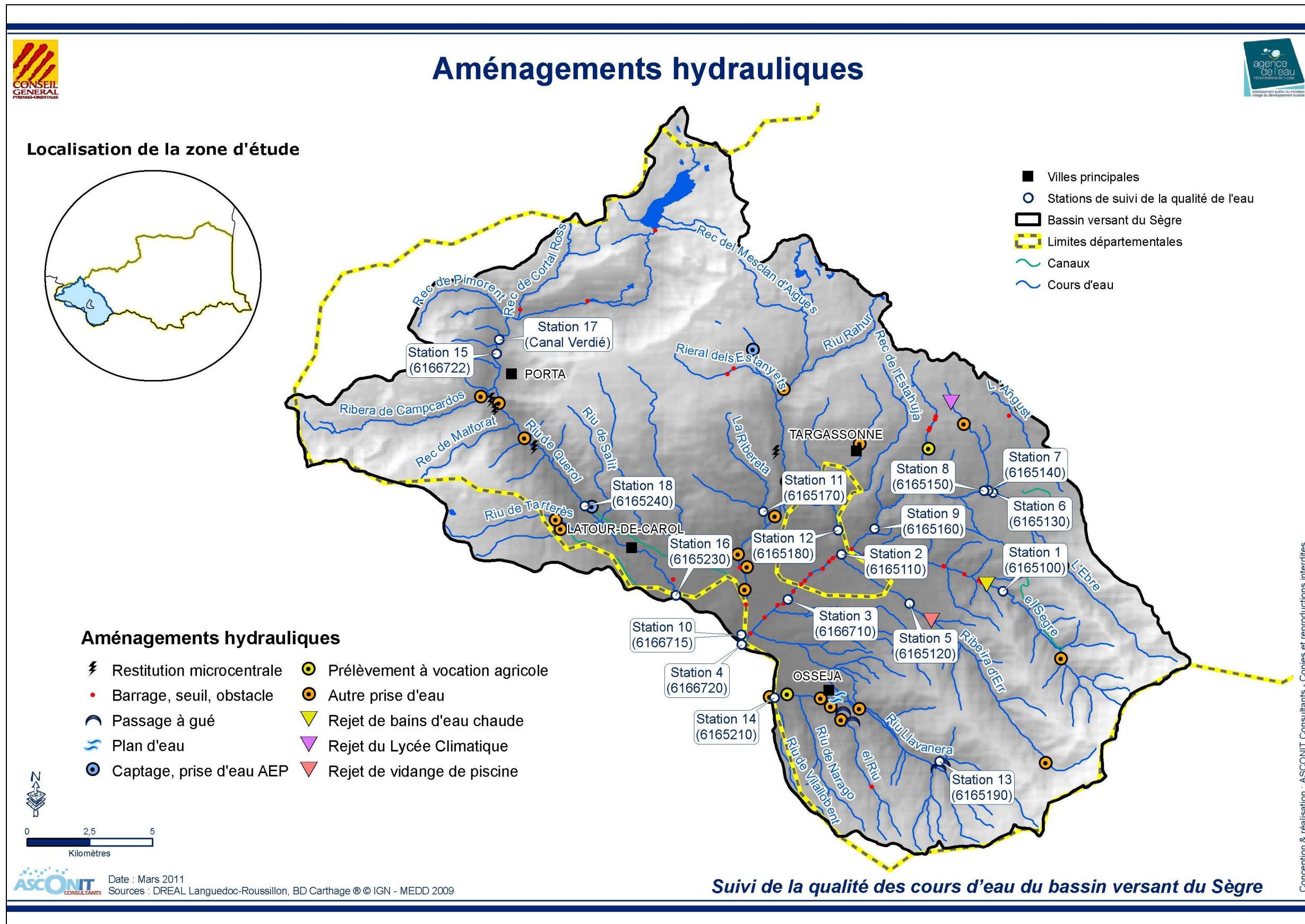
Carte 6 : Contextes piscicoles - Bassin versant de l'Aude



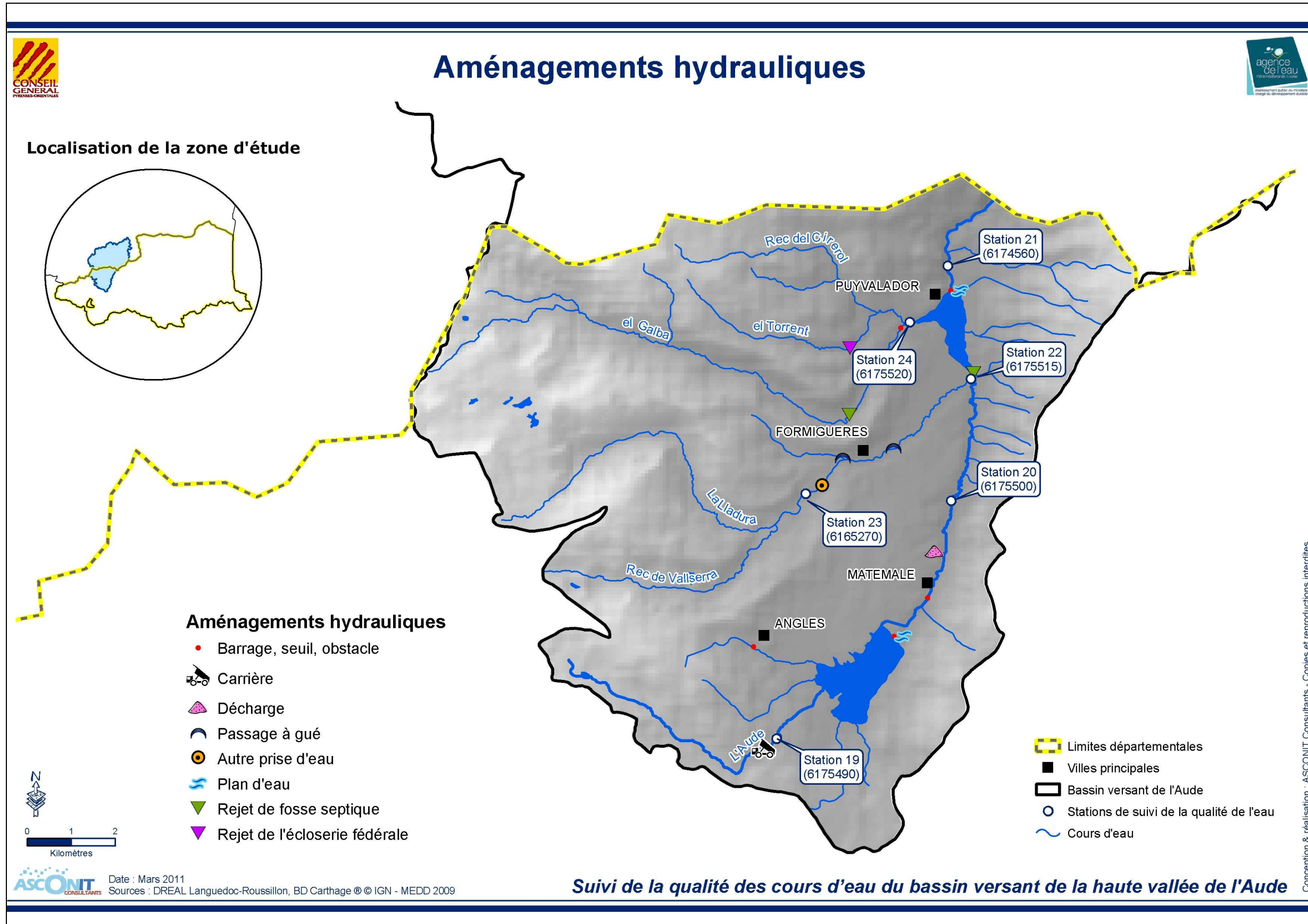
Carte 7 : Occupation du sol et réseau routier - Bassin versant du Sègre



Carte 8 : Occupation du sol et réseau routier - Bassin versant de l'Aude



Carte 9 : Aménagements hydrauliques- Bassin versant du Sègre

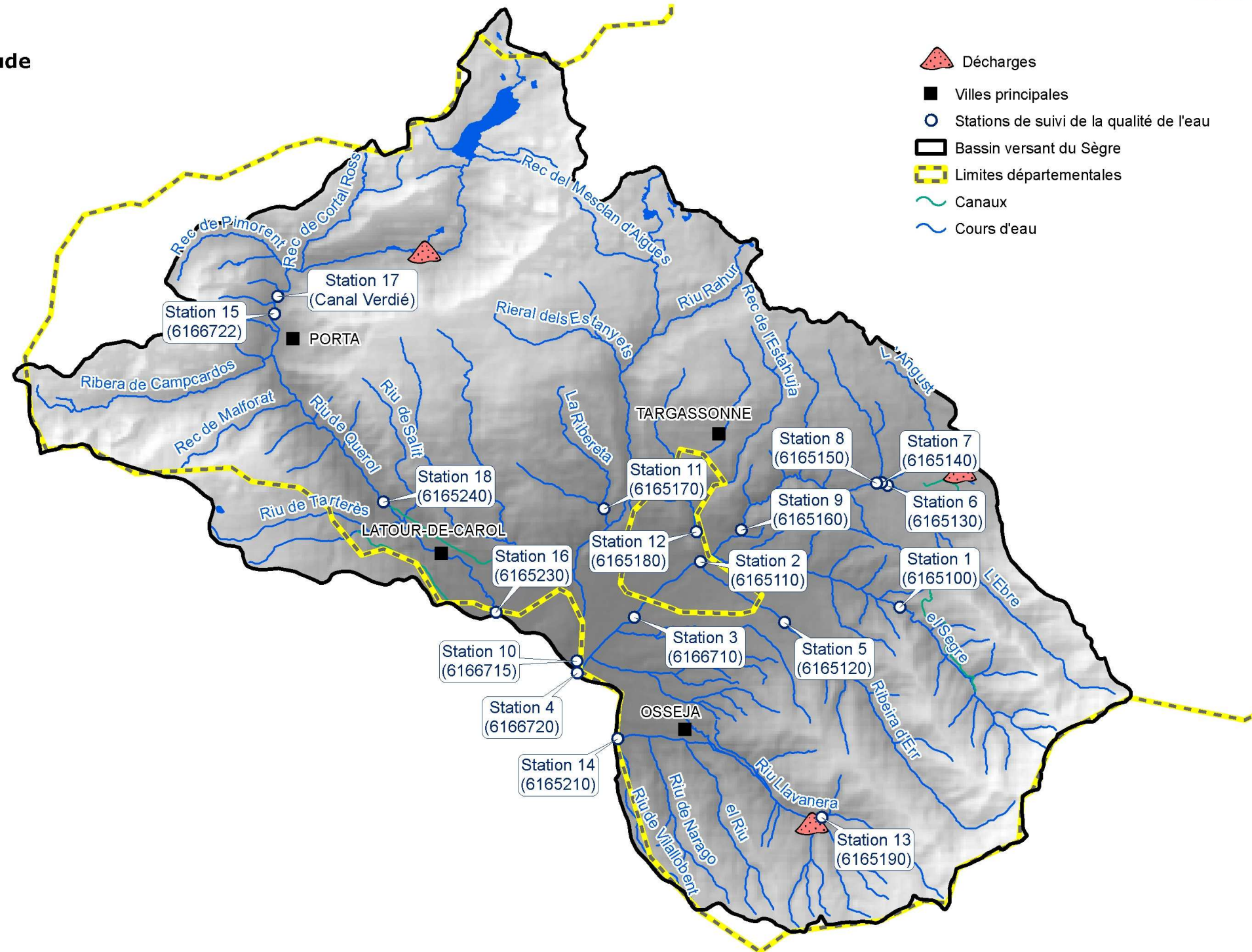
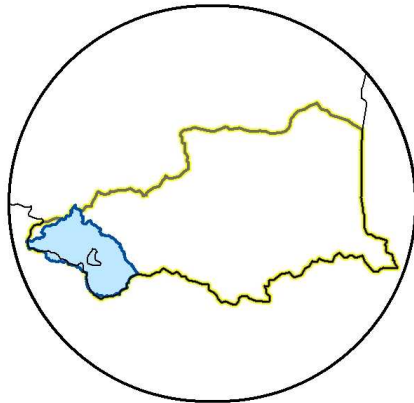


Carte 10 : Aménagements hydrauliques- Bassin versant de l'Aude

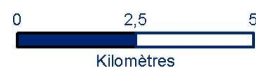


Localisation des décharges (données partielles)

Localisation de la zone d'étude



- Décharges
- Villes principales
- Stations de suivi de la qualité de l'eau
- Bassin versant du Sègre
- Limites départementales
- Canaux
- Cours d'eau

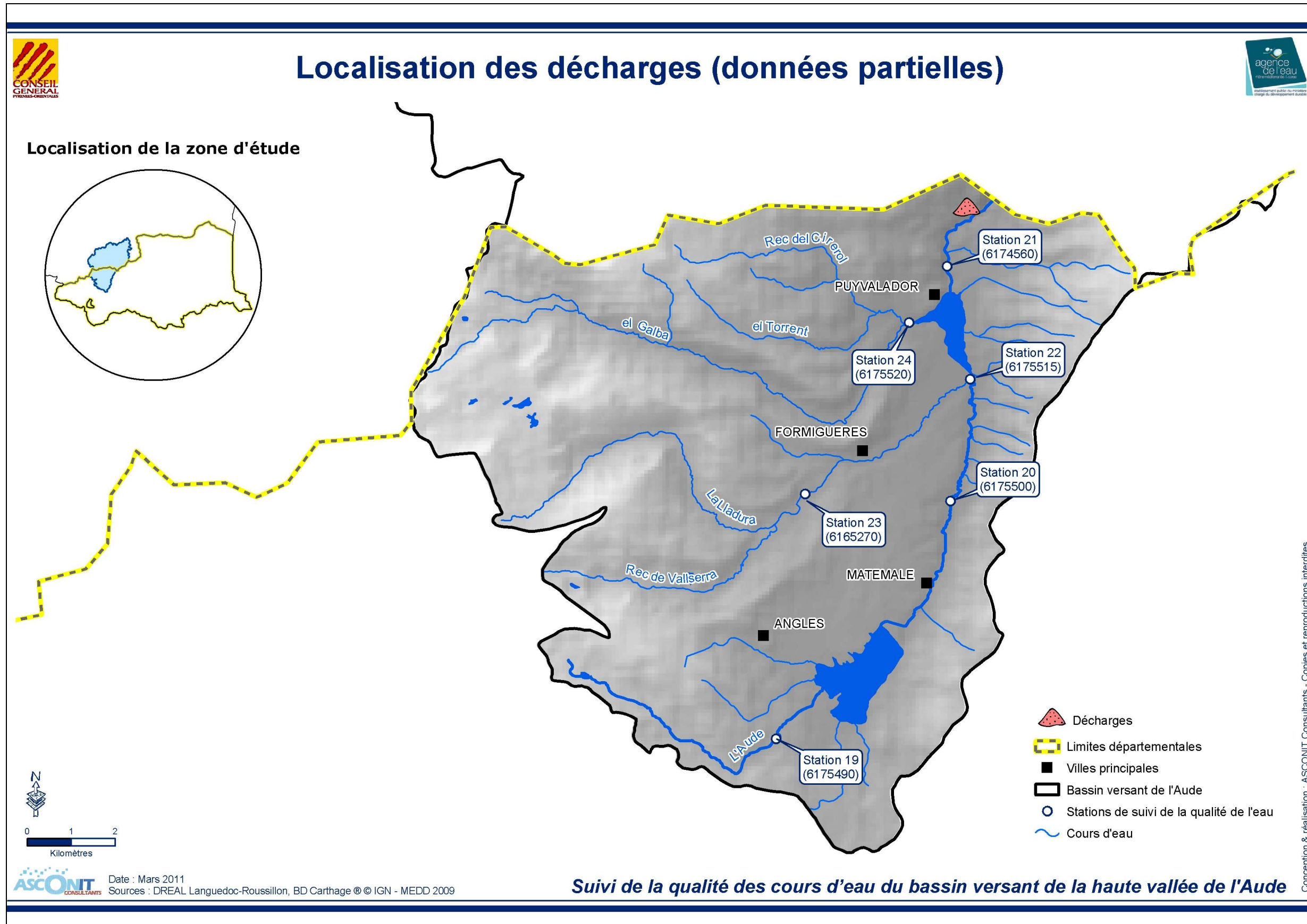


Date : Mars 2011
Sources : DREAL Languedoc-Roussillon, BD Carthage © IGN - MEDD 2009

Suivi de la qualité des cours d'eau du bassin versant du Sègre

Conception & réalisation : ASCONIT Consultants - Copies et reproductions interdites

Carte 11 : Localisation des décharges (données partielles) - Bassin versant du Sègre

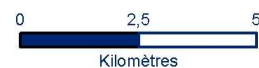
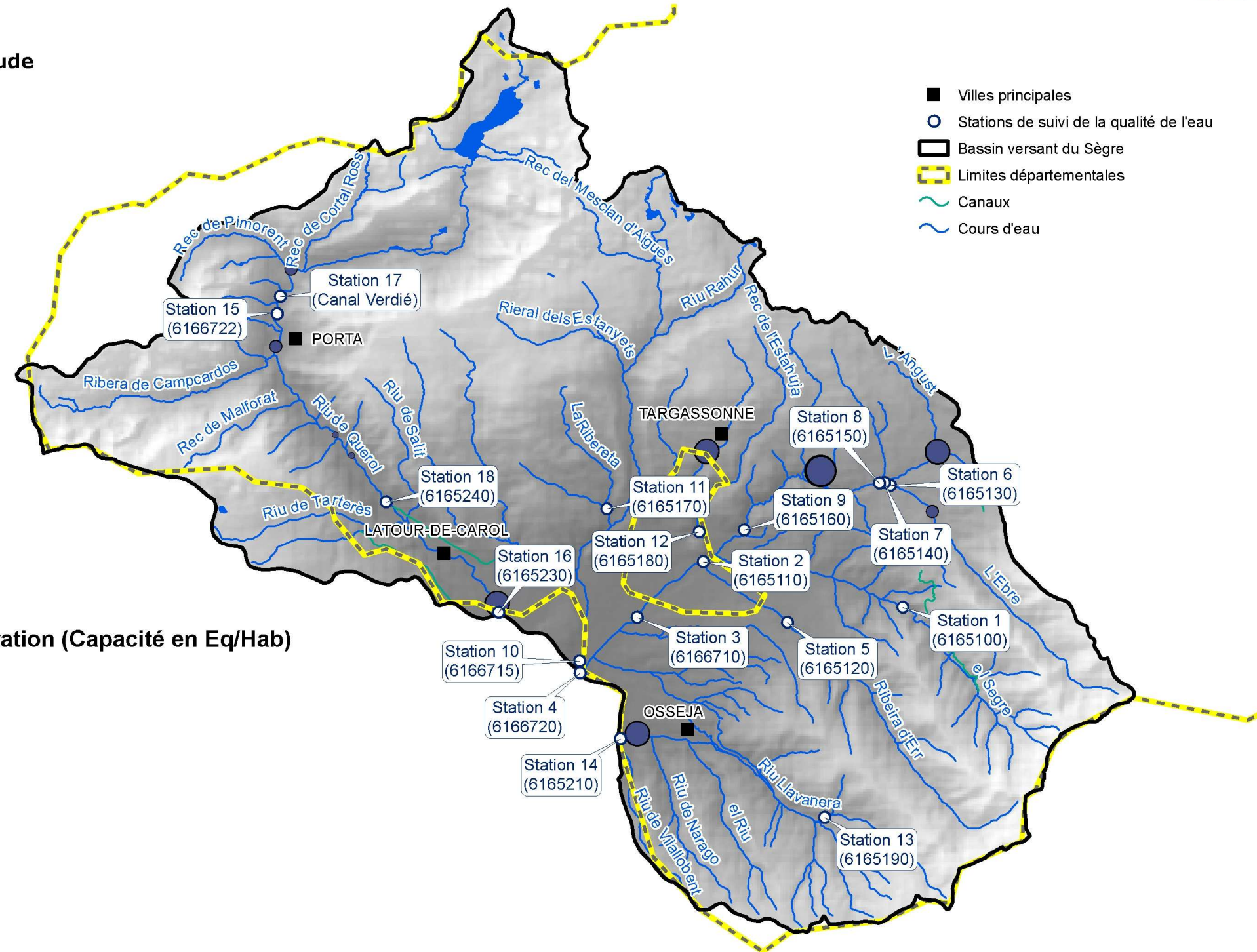
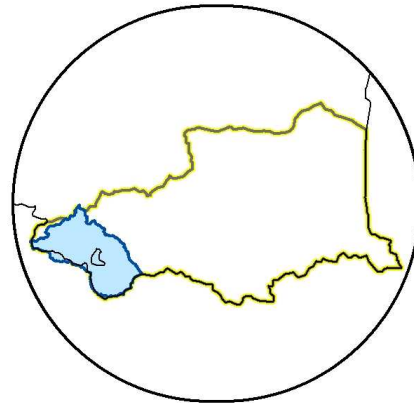


Carte 12 : Localisation des décharges (données partielles) - Bassin versant de l'Aude



Localisation des stations d'épuration et Capacité en Eq/Hab

Localisation de la zone d'étude

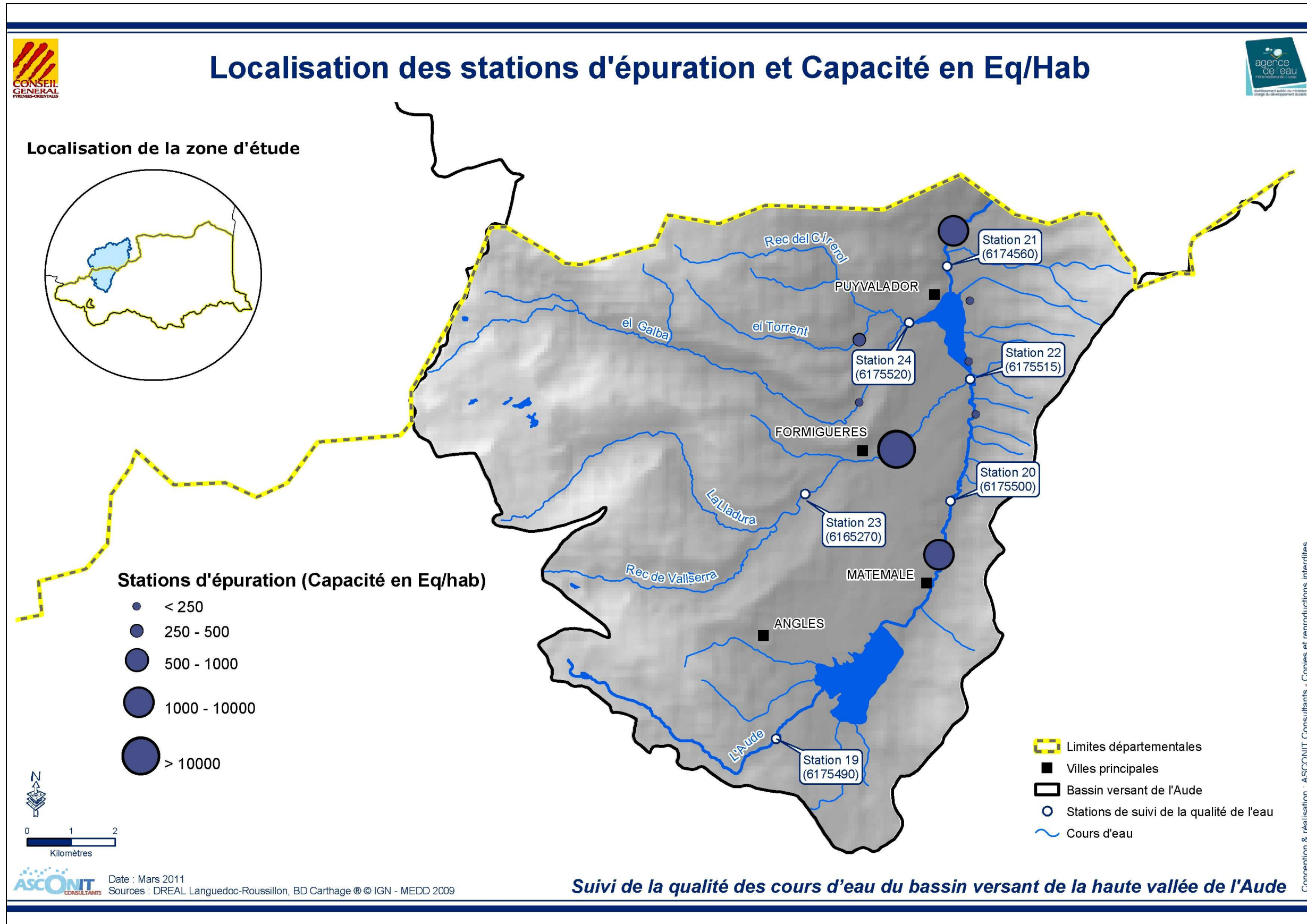


Date : Mars 2011
Sources : DREAL Languedoc-Roussillon, BD Carthage © IGN - MEDD 2009

Suivi de la qualité des cours d'eau du bassin versant du Sègre

Conception & réalisation : ASCONIT Consultants - Copies et reproductions interdites

Carte 13 : Stations d'épuration et capacité en Eq/Hab - Bassin versant du Sègre



Carte 14 : Stations d'épuration et capacité en Eq/Hab - Bassin versant de l'Aude