

ANNEXE PHOTOGRAPHIQUE : Description sommaire des ouvrages

Bassin de l'Ardières

I. Décloisonnement Ardières amont / Saint-Didier	3
Proposition d'aménagement d'ouvrage : Seuil A1	4
Proposition d'aménagement d'ouvrage : Seuil A3	5
Proposition d'aménagement d'ouvrage : Seuil A4	6
Proposition d'aménagement d'ouvrage : Seuil A5	7
Proposition d'aménagement d'ouvrage : Seuil 36	9
Proposition d'aménagement d'ouvrage : SeuilA6	10
Proposition d'aménagement d'ouvrage : Seuil A7	11
Proposition d'aménagement d'ouvrage : Seuil A2	12
Proposition d'aménagement d'ouvrage : Seuil A8	13
II. Décloisonnement ruisseau des Samsons	14
Proposition d'aménagement d'ouvrage : Seuil 1	15
Proposition d'aménagement d'ouvrage : Seuil 2	16
Proposition d'aménagement d'ouvrage : Seuil 3	17
Proposition d'aménagement d'ouvrage : Seuil 5	18
Proposition d'aménagement d'ouvrage : Seuil 7	19
Proposition d'aménagement d'ouvrage : Seuil 7 bis (pont)	20
Proposition d'aménagement d'ouvrage : Seuil 8	21
Proposition d'aménagement d'ouvrage : Seuil 9	22
Proposition d'aménagement d'ouvrage : Seuil 10	23
Proposition d'aménagement d'ouvrage : Seuil 11	24
Proposition d'aménagement d'ouvrage : Seuil 12	25
Proposition d'aménagement d'ouvrage : Seuil 15	26
Proposition d'aménagement d'ouvrage : Seuil 17	27
Proposition d'aménagement d'ouvrage : Seuil 18	28
Proposition d'aménagement d'ouvrage : Seuil 19	29
Proposition d'aménagement d'ouvrage : Seuil 20	30
Proposition d'aménagement d'ouvrage : Seuil 21	31
Proposition d'aménagement d'ouvrage : Seuil 22	32
Proposition d'aménagement d'ouvrage : Seuil 23	33
Proposition d'aménagement d'ouvrage : Seuil 24	34
Proposition d'aménagement d'ouvrage : Seuil 25	35
Proposition d'aménagement d'ouvrage : Seuil 26	36
Proposition d'aménagement d'ouvrage : Seuil 27	37
Proposition d'aménagement d'ouvrage : Seuil 28	38
Proposition d'aménagement d'ouvrage : Seuil 29	39
Proposition d'aménagement d'ouvrage : Seuil 30	40
Proposition d'aménagement d'ouvrage : Seuil 31	41
Proposition d'aménagement d'ouvrage : Seuil 32	42
Proposition d'aménagement d'ouvrage : Seuil 33	43
Proposition d'aménagement d'ouvrage : Seuil 34	44
Proposition d'aménagement d'ouvrage : Seuil 35	45
III. Décloisonnement de l'Ardières entre le R. des Andilleys et le ruisseau des Samsons	46
Proposition d'aménagement d'ouvrage : Seuil A9	47
Proposition d'aménagement d'ouvrage : Seuil A10	48
Proposition d'aménagement d'ouvrage : Seuil A11	49
Proposition d'aménagement d'ouvrage : Seuil A12	50
Proposition d'aménagement d'ouvrage : Seuil A13	51

Proposition d'aménagement d'ouvrage : Seuil A14	52
Proposition d'aménagement d'ouvrage : Seuil 7	Erreur ! Signet non défini.
Proposition d'aménagement d'ouvrage : Seuil 8	Erreur ! Signet non défini.
Proposition d'aménagement d'ouvrage : Seuil 9	Erreur ! Signet non défini.
Proposition d'aménagement d'ouvrage : Seuil 10	Erreur ! Signet non défini.
Proposition d'aménagement d'ouvrage : Seuil 11	53
Proposition d'aménagement d'ouvrage : Seuil 12	54
Proposition d'aménagement d'ouvrage : Seuil 14	55
Proposition d'aménagement d'ouvrage : Seuil 16	57
Proposition d'aménagement d'ouvrage : Seuil 21	59
IV. Reconnexion de l'Ardières aval à la Saône.....	60
Proposition d'aménagement d'ouvrage : Seuil route Nationale 6.....	61
Proposition d'aménagement d'ouvrage : Seuil de la Thuaille	62

Bassin de la Mauvaise

V. Décloisonnement de la Mauvaise amont	63
Proposition d'aménagement d'ouvrage : Seuil M1	64
Proposition d'aménagement d'ouvrage : Seuil M2 (20)	65
Proposition d'aménagement d'ouvrage : M3	66
Proposition d'aménagement d'ouvrage : M4	67
Proposition d'aménagement d'ouvrage : Seuil M5.....	68
Proposition d'aménagement d'ouvrage : M6	69
Proposition d'aménagement d'ouvrage : M7	70
Proposition d'aménagement d'ouvrage : M8	71

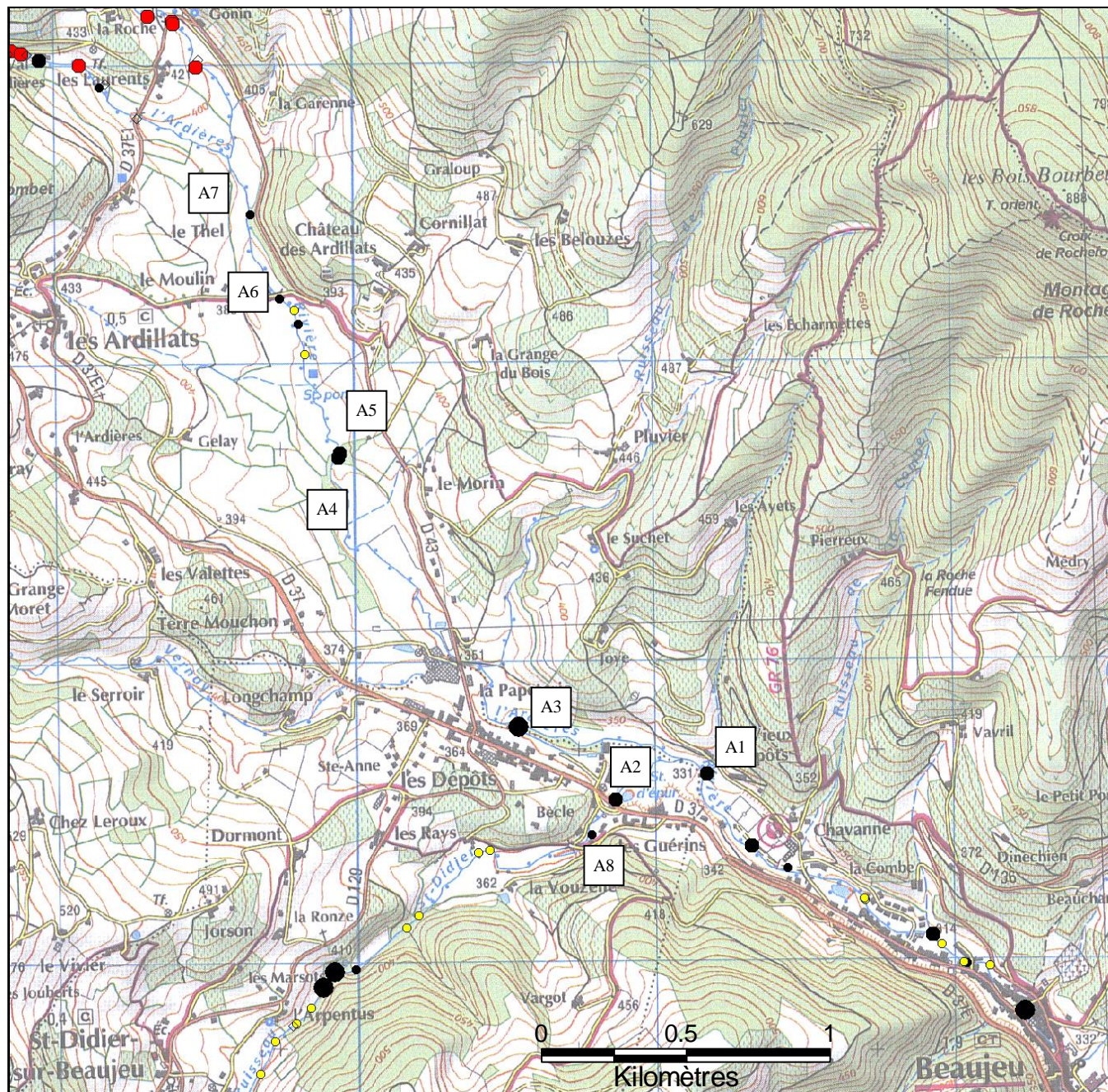
Bassin du Morgon

VI. Décloisonnement du bassin du Morgon.....	72
Proposition d'aménagement d'ouvrage : Mo1	73
Proposition d'aménagement d'ouvrage : Mo2	74
Proposition d'aménagement d'ouvrage : Mo3	75
Proposition d'aménagement d'ouvrage : Mo4	76
Proposition d'aménagement d'ouvrage : Mo4'	77
Proposition d'aménagement d'ouvrage : Mo5	78
Proposition d'aménagement d'ouvrage : Mo6	79
Proposition d'aménagement d'ouvrage : Mo7	80
Proposition d'aménagement d'ouvrage : Mo8 (et amont)	81
Proposition d'aménagement d'ouvrage : Me1	82

Bassin du Marverand

VII. Reconnexion du Marverand aval à la Saône	83
Proposition d'aménagement d'ouvrage : Ma1 et Ma2	83
Proposition d'aménagement d'ouvrage : Ma3	84

I. Décloisonnement Ardières amont / Saint-Didier

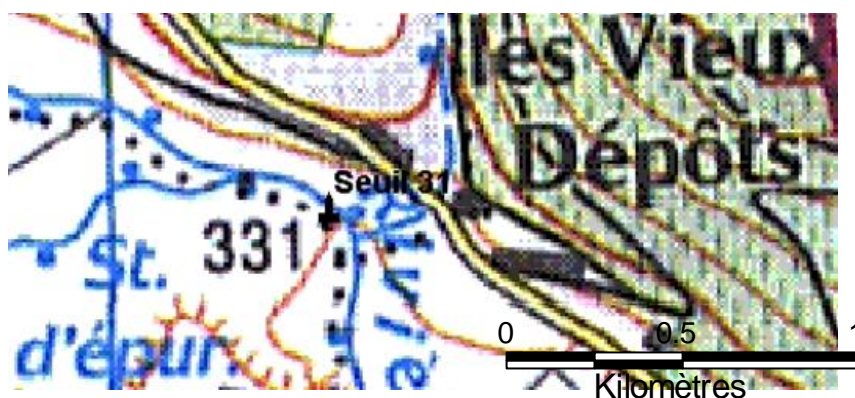


Objectif : Reconnecter 1km du ruisseau de Saint-Didier et 3km de l'Ardières amont. Seuil A3 : limite pour LPP/CHA sur l'Ardières. Saint-Didier : réservoir biologique pour l'Ardières

Obstacle	Nature	Travaux préconisés	Coûts si effacement	Coûts si aménagement	Priorité écologique	Priorité chronologique
A1	Seuil	Effacement	10000		1	1
A3	Seuil	Effacement	17500	100 000	1	1
A4	Seuil	Effacement	7500		1	1
A5	Seuil	Effacement	7500		1	1
A6	Seuil	Aménagement rustique		6000	1	1
A7	Seuil	Effacement	1000		1	1
A2	Seuil+radier de pont 60ml	PAP rampe + scellage blocs/barettes		50 000	1	1
A8	Seuil	Brèche centrale	1000	5000	1	1
TOTAL			100500	187000	1	1

Note : les seuils présents non listés en travaux en amont du seuil A1 peuvent être aménagés simplement lors d'entretien de ripisylve

Proposition d'aménagement d'ouvrage : Seuil A1



*Cours d'eau : Ardières
Localisation :
Commune : Les Ardillats*

Caractéristiques de l'ouvrage :

- hauteur : 2 mètres
- franchissement par les poissons : impossible

Usages et enjeux :

Aucun usage, aucun enjeu.

Aménagement préconisé :

Effacement de l'ouvrage.

Proposition d'aménagement d'ouvrage : Seuil A3



Cours d'eau : Ardières
Localisation :
Commune : Les Ardillats

Caractéristiques de l'ouvrage :

- hauteur : 3,50 mètres
- franchissement par les poissons : impossible

Usages et enjeux :

Bief alimentant un vieux moulin, utilisation à vérifier, aucun enjeu.

Aménagement préconisé :

Effacement de l'ouvrage si le bief n'est plus utilisé.

Création d'une rivière de contournement en rive droite si le bief est toujours utilisé.

Proposition d'aménagement d'ouvrage : Seuil A4



Cours d'eau : Ardières

Localisation : Aval Les Ardillats

Commune : Les Ardillats

Caractéristiques de l'ouvrage :

- hauteur : 1,50 mètre
- franchissement par les poissons : impossible

Usages et enjeux : Aucun usage, aucun enjeu.

Aménagement préconisé :
Effacement.

Proposition d'aménagement d'ouvrage : Seuil A5



Cours d'eau : Ardières

Localisation : Aval Les Ardillats (voir ci-dessus)

Commune : Les Ardillats

Caractéristiques de l'ouvrage :

- hauteur : 1,60 mètre
- franchissement par les poissons : impossible

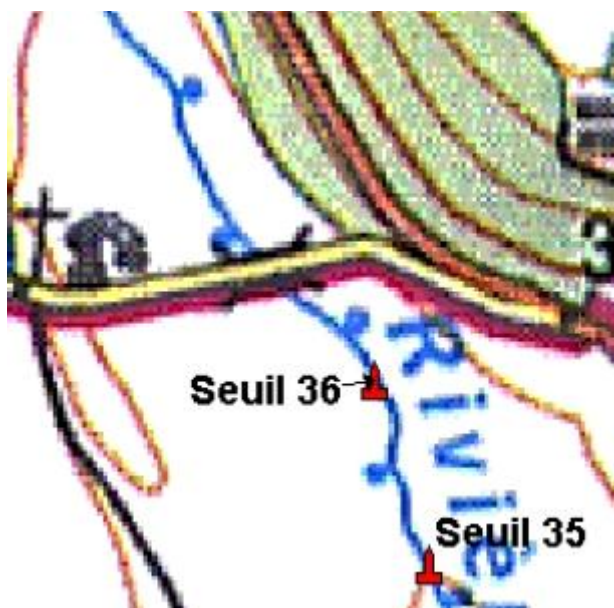
Usages et enjeux :

Aucun usage, aucun enjeu.

Aménagement préconisé :

Effacement.

Proposition d'aménagement d'ouvrage : Seuil 35



Cours d'eau : Ardères
Localisation : Le Moulin
Commune : Les Ardillats

Caractéristiques de l'ouvrage :

- hauteur : 40 cm
- franchissement par les poissons : possible en hautes eaux.

Usages et enjeux :

Aucun usage, aucun enjeu.

Aménagement préconisé :

Effacement.

Proposition d'aménagement d'ouvrage : Seuil 36



Cours d'eau : Ardières

Localisation : Aval Le Moulin (voir ci-dessus)

Commune : Les Ardillats

Caractéristiques de l'ouvrage :

- hauteur : 80 cm
- franchissement par les poissons : difficile

Usages et enjeux :

Aucun usage, aucun enjeu.

Aménagement préconisé :

Effacement.

Proposition d'aménagement d'ouvrage : SeuilA6



Cours d'eau : Ardières
Localisation : pont le Moulin
Commune : Les Ardillats

Caractéristiques de l'ouvrage :

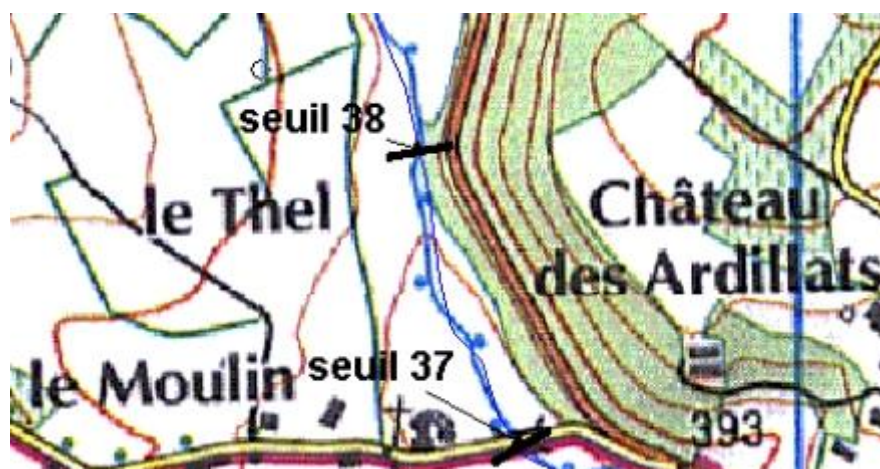
- hauteur : 1 mètre
- franchissement par les poissons : difficile

Usages et enjeux :

Rôle dans la stabilisation du pont, ouvrage en très mauvais état.

Aménagement préconisé :

Réaménagement de la structure ancienne possible pour permettre la circulation piscicole.



Proposition d'aménagement d'ouvrage : Seuil A7 (38)



Cours d'eau : Ardières
Localisation : le Thel (**voir ci-dessus**)
Commune : Les Ardillats

Caractéristiques de l'ouvrage :

- hauteur : 0.7m
- franchissement par les poissons : difficile

Usages et enjeux : Aucun

Aménagement préconisé : Effacement

Proposition d'aménagement d'ouvrage : Seuil A2



Cours d'eau : St-Didier

Localisation : confluence Ardières/pont D37

Commune : Les Ardillats

Caractéristiques de l'ouvrage :

Hauteur : 1m

Longueur : 60m

Usage : franchissement D37

Aménagement préconisé : rampe de type Plots Evergreen pour effacer la chute et rendre franchissable pour LPP, CHA, scellage blocs et barettes/plots dans l'ouvrage de franchissement routier.

Proposition d'aménagement d'ouvrage : Seuil A8



Cours d'eau : St-Didier

Localisation : confluence Ardières/pont D37

Commune : Les Ardillats

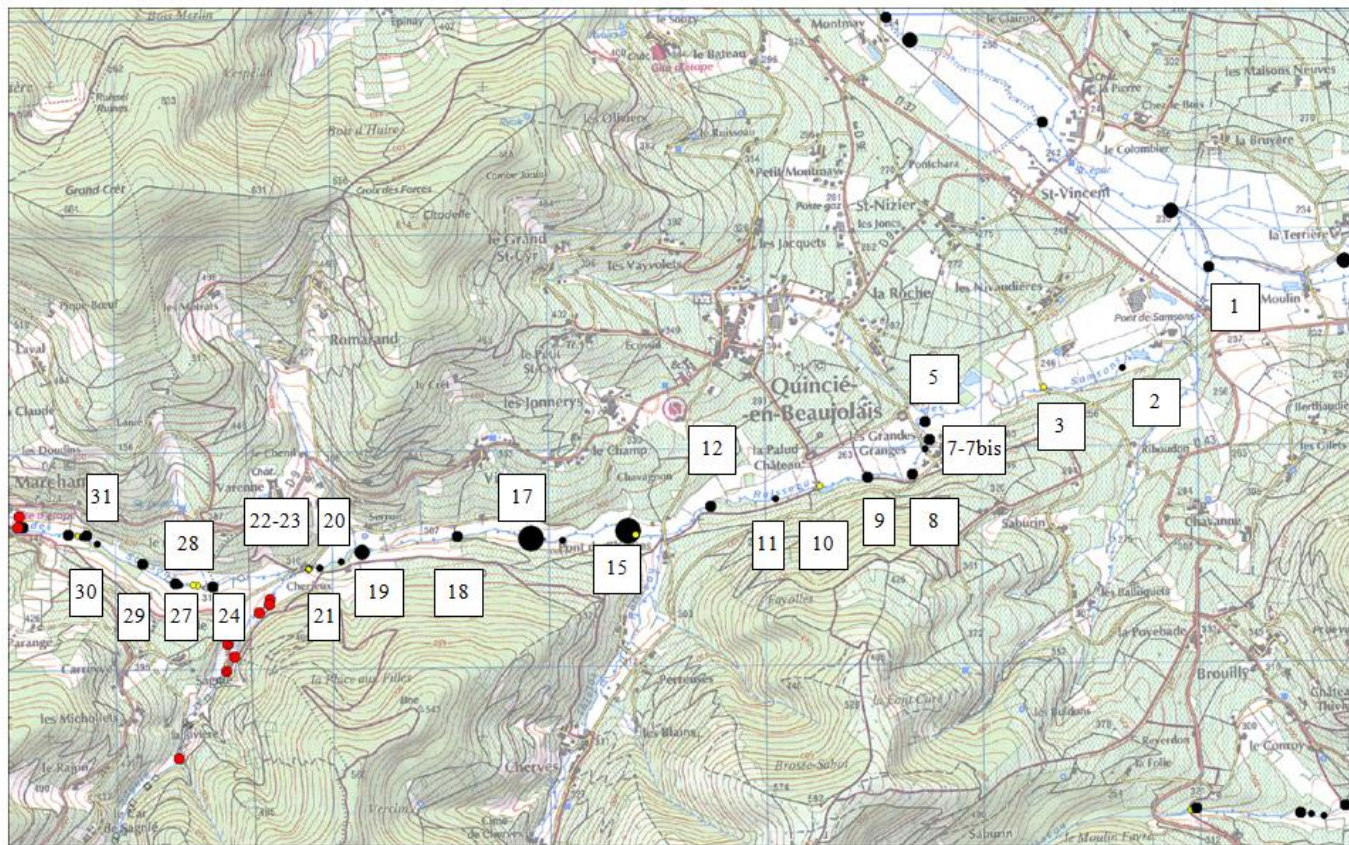
Caractéristiques de l'ouvrage :

Hauteur : 0.6m

Usage : ancienne canalisation ?

Aménagement préconisé : Effacement / prébarrages rustiques si enjeu canalisation avéré

II. Décloisonnement ruisseau des Samsons

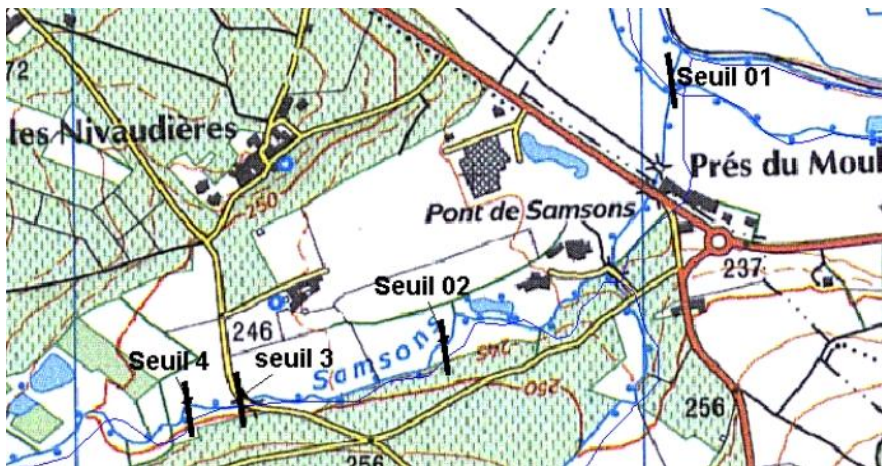


Objectif : rétablir la continuité écologique et la qualité morphologique du ruisseau depuis la confluence avec l'Ardières jusqu'à Marchampt soit sur un tronçon hydrographique de 6,2 km. Réservoir biologique pour l'Ardières.

Obstacle	Nature	Travaux préconisés	Coûts si effacement	Coûts si aménagement	Priorité écologique	Priorité chronologique
1	Seuil	Brèche centrale	1000		1	1
2	Rampe enrochement	Reprise en pente douce		5000	2	1
3	Radier de pont	Pose barettes		2000	2	1
5	Seuil	Effacement/dispersion	1000		1	1
7	Seuil	Effacement/dispersion	5000		1	1
7bis	Radier de pont	Reprise de l'ouvrage		20000	1	1
8	Seuil	Plots Evergreen+débit réservé		5000	1	1
9	Seuil	Aménagement PAP		40000	1	1
10	Radier de pont	Aménagement PAP		5000	1	1
11	Seuil	Brèche centrale	1000		1	1
12	Seuil	Effacement/dispersion	10000		1	1
15	Seuil	Effacement	15000		1	1
17	Seuil	Effacement	15000		1	1
18	Buse	Pont cadre	20000		1	1
19	Seuil	Effacement	12500		1	1
20	Seuil	Effacement/dispersion	0		2	1
21	Radier de pont	Pont cadre		40000	1	1
22	Seuil	Effacement/dispersion	1000		1	1
23	Seuil	Effacement/dispersion	0		1	1
24	Seuil	Effacement/dispersion	5000		1	1
27	Seuil	Effacement/dispersion	0		1	1
28	Seuil	Effacement/dispersion	5000		1	1
29	Seuil	Effacement/dispersion	5000		1	1
30	Seuil	Effacement/dispersion	5000		1	1
31	Seuil	Effacement/dispersion	5000		1	1
TOTAL					223500	

Note : les seuils présents non listés en travaux en amont du seuil 1 peuvent être aménagés simplement lors d'entretien de ripisylve

Proposition d'aménagement d'ouvrage : Seuil 1



Cours d'eau :
Ruisseau des Samsons
Localisation : aval de pont des Samsons à quelques mètres de la confluence avec l'Ardières
Commune : Cercié

Caractéristiques de l'ouvrage :

- hauteur : 1,20 mètre
- franchissement par les poissons : difficile

Usages et enjeux :

Construit pour le franchissement d'un bief de l'Ardières, peu d'emprise foncière.

Aménagement préconisé :

Création d'une échancrure centrale, réutilisation des blocs retirés.

Proposition d'aménagement d'ouvrage : Seuil 2



Cours d'eau : Ruisseau des Samsons

Localisation : (voir ci-dessus)

Commune : Quincié en Beaujolais

Caractéristiques de l'ouvrage : rampe en blocs irrégulière créant un obstacle.

- hauteur : 60 cm
- franchissement par les poissons : franchissables en hautes eaux.

Usages et enjeux :

Les enrochements stabilisent les berges le long d'un parking.

Aménagement préconisé :

Restructuration de la rampe en pente homogène ; végétalisation des enrochements ou si possible remplacement par des techniques végétales avec replantation de ripisylve, réutilisation pour diversifier les faciès en amont notamment.

Priorité : secondaire

Proposition d'aménagement d'ouvrage : Seuil 3



Cours d'eau : Ruisseau des Samsons

Localisation : pont d'accès à la discothèque (**voir ci-dessus**)

Commune : Quincié en Beaujolais

Objectif : rétablir la continuité écologique depuis la confluence avec l'Ardières jusqu'à Marchampt soit sur un tronçon hydrographique de 6,2 km.

Caractéristiques de l'ouvrage :

- hauteur : 20 cm
- franchissement par les poissons : possible en hautes eaux

Usages et enjeux :

Tablier du pont, ouvrage relativement récent et en bon état.

Aménagement préconisé :

Concentration de la lame à l'aide de déflecteurs et pose de blocs afin de diversifier le substrat.

Priorité : secondaire

Proposition d'aménagement d'ouvrage : Seuil 5



Cours d'eau : Ruisseau des Samsons
Localisation : Les Grandes Granges
Commune : Quincié en Beaujolais

Objectif : rétablir la continuité écologique depuis la confluence avec l'Ardières jusqu'à Marchampt soit sur un tronçon hydrographique de 6,2 km.

Caractéristiques de l'ouvrage :

- hauteur : 1,20 mètre
- franchissement par les poissons : difficile

Usages et enjeux :

Aucun usage, aucun enjeu.

Aménagement préconisé :

Effacement avec réutilisation des blocs pour diversifier les substrats.

Proposition d'aménagement d'ouvrage : Seuil 7



Cours d'eau : Ruisseau des Samsons

Localisation : Les Grandes Granges (**voir ci-dessus**)

Commune : Quincié en Beaujolais

Objectif : rétablir la continuité écologique depuis la confluence avec l'Ardières jusqu'à Marchampt soit sur un tronçon hydrographique de 6,2 km.

Caractéristiques de l'ouvrage :

- hauteur : 1 mètre
- franchissement par les poissons : difficile

Usages et enjeux :

Lié au seuil 7bis.

Aménagement préconisé :

Effacement avec réutilisation des blocs pour diversifier les substrats.

Proposition d'aménagement d'ouvrage : Seuil 7 bis (pont)



Cours d'eau : Ruisseau des Samsons

Localisation : Les Grandes Granges (**voir ci-dessus**)

Commune : Quincié en Beaujolais

Objectif : rétablir la continuité écologique depuis la confluence avec l'Ardières jusqu'à Marchampt soit sur un tronçon hydrographique de 6,2 km.

Caractéristiques de l'ouvrage :

- hauteur : 80 cm
- franchissement par les poissons : difficile

Usages et enjeux :

Tablier de soutien du pont.

Aménagement préconisé :

Reprise de l'ensemble du tablier et des berges attenantes, abaissement du radier si possible, création d'un profil avec échancrure centrale plus prononcée, diversifiée par la pose de blocs/barettes insérées dans le tablier.

Proposition d'aménagement d'ouvrage : Seuil 8



Cours d'eau : Ruisseau des Samsons

Localisation : Les Grandes Granges (**voir ci-dessus**)

Commune : Quincié en Beaujolais

Objectif : rétablir la continuité écologique depuis la confluence avec l'Ardières jusqu'à Marchampt soit sur un tronçon hydrographique de 6,2 km.

Caractéristiques de l'ouvrage :

- hauteur : 1 mètre
- franchissement par les poissons : difficile

Usages et enjeux :

Barrage pour la prise d'eau d'un bief.

Aménagement préconisé :

Abandon du bief et effacement si possible. Sinon, mise en place d'un dispositif de plots Evergreen. Création et respect d'un débit réservé permettant un écoulement pérenne dans le lit principal.

Proposition d'aménagement d'ouvrage : Seuil 9



Cours d'eau : Ruisseau des Samsons

Localisation : Les Grandes Granges (**voir ci-dessus**)

Commune : Quincié en Beaujolais

Objectif : rétablir la continuité écologique depuis la confluence avec l'Ardières jusqu'à Marchampt soit sur un tronçon hydrographique de 6,2 km.

Caractéristiques de l'ouvrage :

- hauteur : 1,60 mètre
- franchissement par les poissons : impossible

Usages et enjeux :

Barrage de prise d'eau pour un bief, proximité de la route.

Aménagement préconisé :

Création d'une rivière de contournement en rive droite, ou création de bassins successifs.

Proposition d'aménagement d'ouvrage : Seuil 10



Cours d'eau : Ruisseau des Samsons
Localisation : La Palud (**voir ci-dessus**)
Commune : Quincié en Beaujolais

Objectif : rétablir la continuité écologique depuis la confluence avec l'Ardières jusqu'à Marchampt soit sur un tronçon hydrographique de 6,2 km.

Caractéristiques de l'ouvrage :

- hauteur : 50 cm
- franchissement par les poissons : possible en hautes eaux.

Usages et enjeux :

Tablier de soutien du pont.

Aménagement préconisé :

Création d'une échancrure centrale.

Proposition d'aménagement d'ouvrage : Seuil 11



Cours d'eau : Ruisseau des Samsons
Localisation : La Palud (**voir ci-dessus**)
Commune : Quincié en Beaujolais

Objectif : rétablir la continuité écologique depuis la confluence avec l'Ardières jusqu'à Marchampt soit sur un tronçon hydrographique de 6,2 km.

Caractéristiques de l'ouvrage :

- hauteur : 60 cm
- franchissement par les poissons : possible en hautes eaux

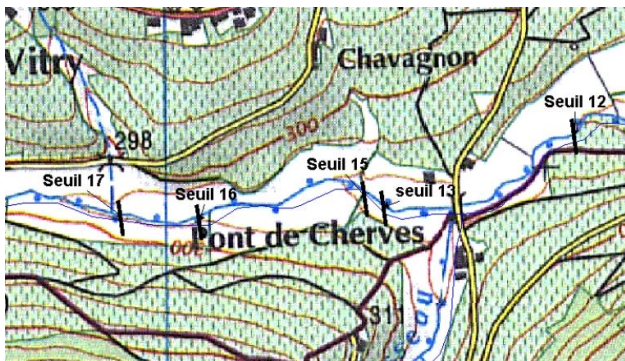
Usages et enjeux :

Aucun usage, habitation à proximité immédiate.

Aménagement préconisé :

Création d'une échancrure centrale pour concentrer la lame d'eau.

Proposition d'aménagement d'ouvrage : Seuil 12



Cours d'eau : Ruisseau des Samsons

Localisation : Amont La Palud

Commune : Quincié en Beaujolais

Objectif : rétablir la continuité écologique depuis la confluence avec l'Ardières jusqu'à Marchampt soit sur un tronçon hydrographique de 6,2 km.

Caractéristiques de l'ouvrage :

- hauteur : 1,80 mètre
- franchissement par les poissons : impossible

Usages et enjeux :

Aucun usage, aucun enjeu.

Aménagement préconisé :

Effacement.

Proposition d'aménagement d'ouvrage : Seuil 15



Cours d'eau : Ruisseau des Samsons

Localisation : Amont du pont de Cherves (**voir ci-dessus**)

Commune : Quincié-en-Beaujolais

Objectif : rétablir la continuité écologique depuis la confluence avec l'Ardières jusqu'à Marchampt soit sur un tronçon hydrographique de 6,2 km.

Caractéristiques de l'ouvrage :

- hauteur : 3 mètres
- franchissement par les poissons : impossible

Usages et enjeux :

Ancienne prise d'eau pour un bief aujourd'hui désaffecté.
Aucune construction à proximité.

Aménagement préconisé :

Suppression en une seule opération à titre expérimental, afin d'observer la conséquence de l'abaissement (à défaut, suppression par abaissement progressif).

Stabilisation des berges en amont par des techniques de génie végétal si besoin.

Proposition d'aménagement d'ouvrage : Seuil 17

Cours d'eau : Ruisseau des Samsons

Localisation : Vitry (**voir ci-dessus**)

Commune : Quincié-en-Beaujolais

Objectif : rétablir la continuité écologique depuis la confluence avec l'Ardières jusqu'à Marchampt soit sur un tronçon hydrographique de 6,2 km.

Caractéristiques de l'ouvrage : seuil vertical artificiel.

- hauteur : 3 mètres
- franchissement par les poissons : impossible

Usages et enjeux :

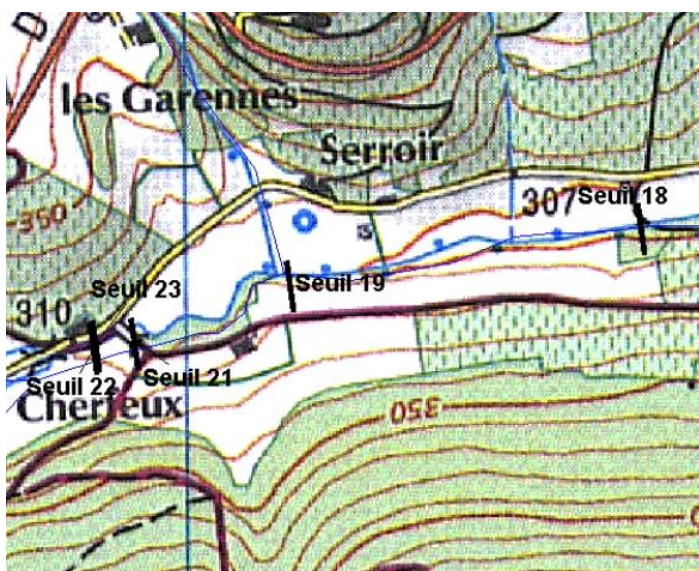
Aucun usage, aucun enjeu.

Aménagement préconisé :

Effacement progressif avec si besoin accompagnement par des techniques végétales de stabilisation des berges afin de gérer l'érosion régressive qui pourrait être consécutive à l'effacement de ce seuil.

⇒ Ouvrage à vérifier

Proposition d'aménagement d'ouvrage : Seuil 18



Cours d'eau : Ruisseau des Samsons
Localisation : Aval Serroir

Commune : Quincié-en-Beaujolais

Objectif : rétablir la continuité écologique depuis la confluence avec l'Ardières jusqu'à Marchampt soit sur un tronçon hydrographique de 6,2 km.

Caractéristiques de l'ouvrage :

- hauteur : 1 mètre
- longueur : 12 m
- franchissement par les poissons : impossible

Usages et enjeux :

Busage créée pour un passage à gué.

Aménagement préconisé :

Remplacement du busage par un pont cadre dimensionné pour permettre un franchissement piscicole total.

Proposition d'aménagement d'ouvrage : Seuil 19



Cours d'eau : Ruisseau des Samsons

Localisation : Serroir (**voir ci-dessus**)

Commune : Quincié-en-Beaujolais

Objectif : rétablir la continuité écologique depuis la confluence avec l'Ardières jusqu'à Marchampt soit sur un tronçon hydrographique de 6,2 km.

Caractéristiques de l'ouvrage :

- hauteur : 2,5 mètres
- franchissement par les poissons : impossible

Usages et enjeux :

Aucun usage, aucun enjeu.

Aménagement préconisé :

Effacement progressif avec si besoin accompagnement par des techniques végétales de stabilisation des berges afin de gérer l'érosion régressive qui pourrait être consécutive à l'effacement de ce seuil.

Proposition d'aménagement d'ouvrage : Seuil 20



Cours d'eau : Ruisseau des Samsons

Localisation : (voir ci-dessus)

Commune : Quincié-en-Beaujolais

Objectif : rétablir la continuité écologique depuis la confluence avec l'Ardières jusqu'à Marchampt soit sur un tronçon hydrographique de 6,2 km.

Caractéristiques de l'ouvrage :

- hauteur : 80 cm
- franchissement par les poissons : possible en hautes eaux.

Usages et enjeux :

Aucun usage, aucun enjeu.

Aménagement préconisé :

Déstructuration et dispersion des blocs dans le lit afin de diversifier les substrats.

Proposition d'aménagement d'ouvrage : Seuil 21



Cours d'eau : Ruisseau des Samsons

Localisation : (voir ci-dessus)

Commune : Quincié-en-Beaujolais

Objectif : rétablir la continuité écologique depuis la confluence avec l'Ardières jusqu'à Marchampt soit sur un tronçon hydrographique de 6,2 km.

Caractéristiques de l'ouvrage :

- hauteur : 60 cm
- franchissement par les poissons : difficile

Usages et enjeux :

Pont de franchissement d'une route. Ouvrage de taille limitée.

Aménagement préconisé :

Remplacement par un pont cadre dont le tablier est calé sous le lit du cours d'eau pour permettre un franchissement piscicole total.

Proposition d'aménagement d'ouvrage : Seuil 22



Cours d'eau : Ruisseau des Samsons

Localisation : (voir ci-dessus)

Commune : Quincié-en-Beaujolais

Objectif : rétablir la continuité écologique depuis la confluence avec l'Ardières jusqu'à Marchampt soit sur un tronçon hydrographique de 6,2 km.

Caractéristiques de l'ouvrage :

- hauteur : 60 cm
- franchissement par les poissons : possible en hautes eaux

Usages et enjeux :

Aucun usage, aucun enjeu.

Aménagement préconisé :

Déstructuration et dispersion des blocs dans le lit afin de diversifier les substrats.

Proposition d'aménagement d'ouvrage : Seuil 23



Cours d'eau : Ruisseau des Samsons

Localisation : (voir ci-dessus)

Commune : Quincié-en-Beaujolais

Objectif : rétablir la continuité écologique depuis la confluence avec l'Ardières jusqu'à Marchampt soit sur un tronçon hydrographique de 6,2 km.

Caractéristiques de l'ouvrage :

- hauteur : 50 cm
- franchissement par les poissons : possible en hautes eaux

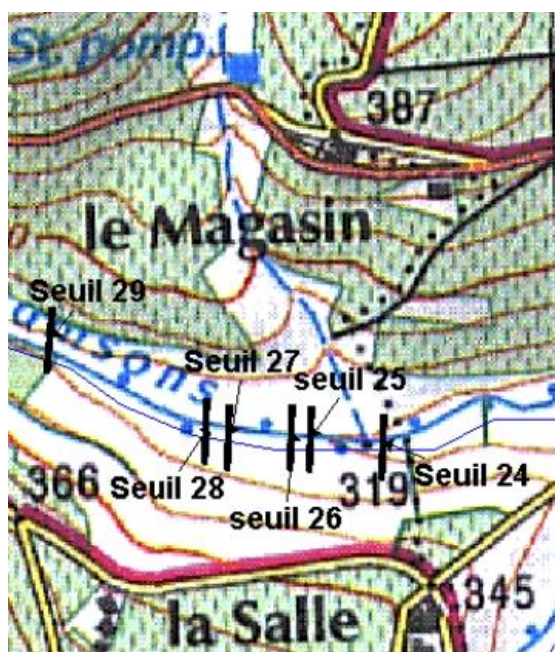
Usages et enjeux :

Aucun usage, aucun enjeu.

Aménagement préconisé :

Déstructuration et dispersion des blocs dans le lit afin de diversifier les substrats.

Proposition d'aménagement d'ouvrage : Seuil 24



Cours d'eau : Ruisseau des Samsons

Localisation : Le Magasin

Commune : Marchampt

Objectif : rétablir la continuité écologique depuis la confluence avec l'Ardières jusqu'à Marchampt soit sur un tronçon hydrographique de 6,2 km.

Caractéristiques de l'ouvrage :

- hauteur : 1,10 mètre
- franchissement par les poissons : impossible

Usages et enjeux :

Aucun usage, aucun enjeu.

Aménagement préconisé :

Déstructuration et dispersion des blocs dans le lit afin de diversifier les substrats.

Proposition d'aménagement d'ouvrage : Seuil 25



Cours d'eau : Ruisseau des Samsons

Localisation : Le Magasin (**voir ci-dessus**)

Commune : Marchampt

Objectif : rétablir la continuité écologique depuis la confluence avec l'Ardières jusqu'à Marchampt soit sur un tronçon hydrographique de 6,2 km.

Caractéristiques de l'ouvrage :

- hauteur : 50 cm
- franchissement par les poissons : possible en moyennes eaux

Usages et enjeux :

Aucun usage, aucun enjeu.

Aménagement préconisé :

Concentration de la lame d'eau par accentuation de l'échancrure centrale pré-existante.

Proposition d'aménagement d'ouvrage : Seuil 26



Cours d'eau : Ruisseau des Samsons

Localisation : Le Magasin (**voir ci-dessus**)

Commune : Marchampt

Objectif : rétablir la continuité écologique depuis la confluence avec l'Ardières jusqu'à Marchampt soit sur un tronçon hydrographique de 6,2 km.

Caractéristiques de l'ouvrage :

- hauteur : 50 cm
- franchissement par les poissons : possible en moyennes eaux

Usages et enjeux :

Aucun usage, aucun enjeu.

Aménagement préconisé :

Déstructuration et dispersion des blocs dans le lit afin de diversifier les substrats.

Proposition d'aménagement d'ouvrage : Seuil 27



Cours d'eau : Ruisseau des Samsons

Localisation : Le Magasin (**voir ci-dessus**)

Commune : Marchampt

Objectif : rétablir la continuité écologique depuis la confluence avec l'Ardières jusqu'à Marchampt soit sur un tronçon hydrographique de 6,2 km.

Caractéristiques de l'ouvrage :

- hauteur : 70 cm
- franchissement par les poissons : possible en hautes eaux

Usages et enjeux :

Aucun usage, aucun enjeu.

Aménagement préconisé :

Déstructuration et dispersion des blocs dans le lit afin de diversifier les substrats.

Proposition d'aménagement d'ouvrage : Seuil 28



Cours d'eau : Ruisseau des Samsons

Localisation : Le Magasin (**voir ci-dessus**)

Commune : Marchampt

Objectif : rétablir la continuité écologique depuis la confluence avec l'Ardières jusqu'à Marchampt soit sur un tronçon hydrographique de 6,2 km.

Caractéristiques de l'ouvrage :

- hauteur : 1 mètre
- franchissement par les poissons : impossible

Usages et enjeux :

Aucun usage, aucun enjeu.

Aménagement préconisé :

Déstructuration et dispersion des blocs dans le lit afin de diversifier les substrats.

Proposition d'aménagement d'ouvrage : Seuil 29



Cours d'eau : Ruisseau des Samsons

Localisation : Le Magasin (**voir ci-dessus**)

Commune : Marchampt

Objectif : rétablir la continuité écologique depuis la confluence avec l'Ardières jusqu'à Marchampt soit sur un tronçon hydrographique de 6,2 km.

Caractéristiques de l'ouvrage :

- hauteur : 1 mètre
- franchissement par les poissons : impossible

Usages et enjeux :

Aucun usage, aucun enjeu.

Aménagement préconisé :

Déstructuration et dispersion des blocs dans le lit afin de diversifier les substrats.