

# CAMPAGNE DE MESURES SUR LE RESEAU ET LE MILIEU RECEPTEUR

Une campagne de métrologie a été réalisée dans le but :

- ❖ **de déterminer les flux de pollution et les flux hydrauliques actuellement collectés par les secteurs principaux du réseau d'assainissement** de la commune de SIEVOZ (secteurs N°1 et 2) ;
- ❖ **d'évaluer les débits des cours d'eau** absorbant les effluents des secteurs N°1 et 2 et **quantifier leur impact sur la qualité de l'eau** des ruisseaux.

D'autre part, cette campagne aura permis de quantifier :

- ❖ **Par temps sec** : les apports d'eaux parasites permanentes susceptibles de s'infiltrer en certains points du réseau ;
- ❖ **Par temps de pluie** : l'impact des eaux pluviales sur les débits véhiculés par le réseau (mise en évidence de branchements d'abonnés non conformes, connexions éventuelles entre les réseaux de collecte des eaux pluviales et le réseau et le réseau de collecte des eaux usées...)/

## 1 CONDITIONS METEOROLOGIQUES

**Des épisodes pluvieux** parfois intenses **entre le 30 Avril et le 6 Mai 2007**, ont précédé une période plus sèche (entre le 7 et le 12 Mai 2007).

Les conditions météorologiques rencontrées au cours de cette période, auront permis de réaliser un bilan débitmétrique par temps sec et un bilan débitmétrique par temps de pluie aux exutoires principaux du réseau d'assainissement de la collectivité (E1 et E2).

Afin de comptabiliser l'intensité des précipitations pendant notre période de mesures, nous avons placé un pluviomètre près des sites de mesures des exutoires N° 1 et 2 sur lesquels ont été réalisés les mesures.

## 2 MODALITES DE REALISATION DES MESURES

La campagne de mesures s'est déroulée en parallèle sur les deux secteurs principaux du réseau d'assainissement de SIEVOZ.

### 2.1 Mesures de débits

#### ➤ Secteur 1 : HAUT SIEVOZ

L'installation **d'un point de mesures** s'est avérée nécessaire pour caractériser les débits transitants par ce secteur du réseau :

**Point 1 :** il a été installé à l'exutoire du réseau desservant le hameau de HAUT SIEVOZ, situé sur les hauteurs du territoire communal. Il permet d'enregistrer les débits de la partie Nord Est de la commune, soit d'un peu plus d'une vingtaine de foyer de foyers.

Le débitmètre utilisé lors de la campagne de mesures est un appareil de type **SIGMA 950 "bulle à bulle"**. Ce dispositif mesure la hauteur d'eau avant un déversoir à contraction latérale (manchon déversoir à lame mince). Le débit est calculé ensuite à partir des variations de hauteur d'eau et des caractéristiques du seuil.

Parallèlement, une mesure de débit instantanée a été effectuée sur le ruisseau, qui constitue l'exutoire de ce secteur, de manière à quantifier l'impact des effluents sur le fonctionnement hydraulique des cours d'eau.

## ➤ **Secteur 2 : BAS SIEVOZ**

L'installation **d'un point de mesures** s'est avérée nécessaire pour caractériser les débits transitants par ce secteur du réseau :

**Point 2 :** il a été installé à l'exutoire du réseau desservant le hameau de BAS SIEVOZ. Il permet d'enregistrer les débits de la partie centrale du territoire communal, qui regroupe un peu plus d'une trentaine d'abonnés.

Parallèlement, une mesure de débit instantanée a été effectuée sur le ruisseau, qui constitue l'exutoire de ce secteur, de manière à quantifier l'impact des effluents sur le fonctionnement hydraulique des cours d'eau (même ruisseau que pour l'exutoire du secteur N°1).

Notons également que la Bonne avait un débit relativement conséquent compte tenu de la période de mesures (hautes eaux).

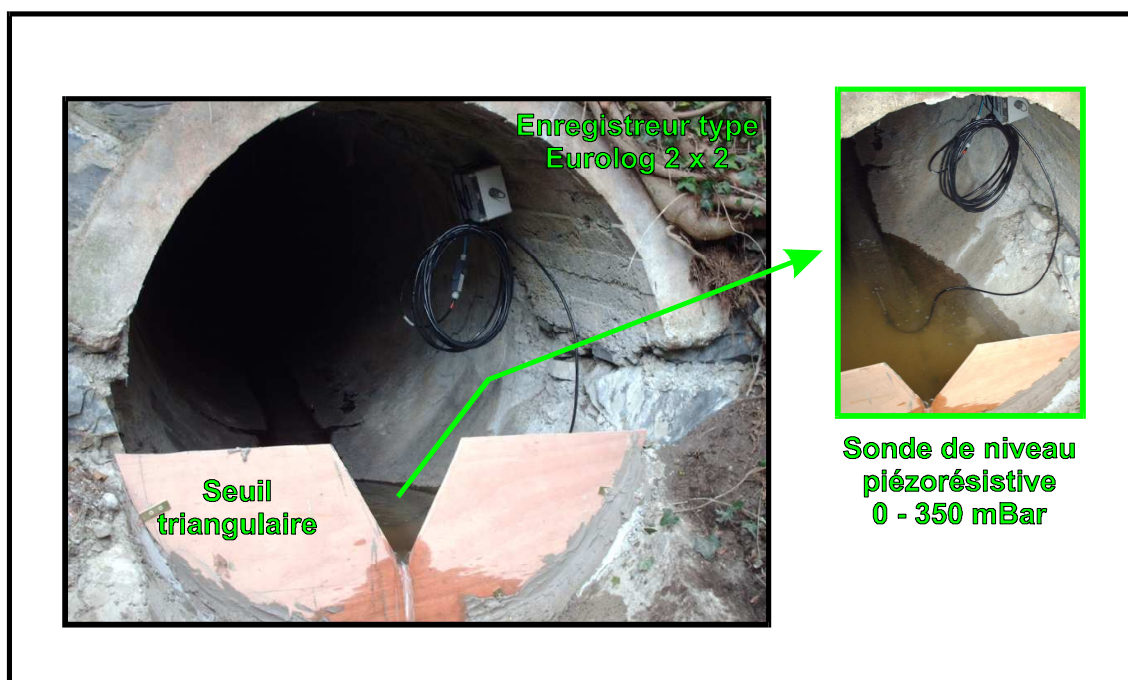
## **2.2 Mesures de pollution**

- 1 préleveur d'échantillons séquentiel de type S 900 P a été installé sur le site N° 1 de manière à apprécier les flux de pollution véhiculés par ce secteur du réseau (constitution d'un échantillon moyen sur 24 h proportionnel au débit).
- Des prélèvements instantanés ont été effectués sur le ruisseau servant d'exutoire aux réseaux des secteurs N° 1 et 2, ainsi que sur la Bonne en amont et en aval du point de rejet. Au total, 3 prélèvements ont été réalisés en milieu naturel.

## DESCRIPTIF DES POINTS DE MESURES



Point de mesures N°1 : HAUT SIEVOZ



Point de mesures N°2 : BAS SIEVOZ