

id 31184

544 e2  
548 C



id 31184

---

**AGENCE DE L'EAU RHONE-  
MEDITERRANEE & CORSE**

---

Rapport final n°3

---

**ETUDE DES AQUIFERES  
PATRIMONIAUX KARSTIQUES  
DE DROME-ARDECHE**

---

**Agence de l'eau Rhône-Méditerranée & Corse  
Direction de la Planification et de la Programmation  
2 – 4 allée de Lodz  
69363 LYON cedex 07**

**Monographie de l'ensemble karstique de la Plaine de la Valdaine**

Agence : Chartres	Date : 21/04/2006	Version : 2
Dossier n° : V04329LY/CH	Rédacteur : P. GOMBERT	Vérificateur : C. GUERIN

## SOMMAIRE

<b>1</b>	<b>CARACTERISTIQUES DU PROJET .....</b>	<b>4</b>
1.1	INTERVENANTS .....	4
1.2	CONTEXTE ET OBJECTIF DE L'ETUDE .....	4
<b>2</b>	<b>PRESENTATION DE L'ENSEMBLE KARSTIQUE .....</b>	<b>6</b>
<b>3</b>	<b>GEOLOGIE .....</b>	<b>8</b>
3.1	LITHOLOGIE .....	8
3.1.1	<i>Jurassique moyen et supérieur marneux .....</i>	<i>8</i>
3.1.2	<i>Jurassique supérieur et le Berriasien calcaires .....</i>	<i>8</i>
3.1.3	<i>Ensemble marno-calcaire du Néocomien.....</i>	<i>8</i>
3.1.4	<i>Complexe carbonaté du Barrémo-Bédoulien.....</i>	<i>8</i>
3.1.5	<i>Marnes et grès de l'Apto-Albien .....</i>	<i>10</i>
3.1.6	<i>Calcaires gréseux bioclastiques du Cénomano-Turonien .....</i>	<i>10</i>
3.1.7	<i>Formations néogènes.....</i>	<i>10</i>
3.2	TECTONIQUE .....	10
<b>4</b>	<b>HYDROGEOLOGIE .....</b>	<b>11</b>
4.1	SECTEUR NORD-EST.....	11
4.2	SECTEUR NORD ET OUEST .....	13
4.3	SECTEUR EST.....	14
4.4	SECTEUR SUD-EST.....	14
4.5	KARSTOLOGIE.....	16
<b>5</b>	<b>DIAGNOSTIC HYDROGEOLOGIQUE DE LA PLAINE DE LA VALDAÏNE.....</b>	<b>17</b>
5.1	CLIMATOLOGIE.....	17
5.2	PHENOMENES KARSTIQUES .....	18
5.3	FONCTIONNEMENT HYDROGEOLOGIQUE .....	19
5.4	RESSOURCES POTENTIELLES .....	19
5.5	PROPOSITION D'ETUDES COMPLEMENTAIRES .....	19
5.5.1	<i>Implantation de forages profonds.....</i>	<i>20</i>
5.5.2	<i>Carte piézométrique.....</i>	<i>20</i>
<b>6</b>	<b>BIBLIOGRAPHIE SUR LES ENSEMBLES KARSTIQUES DU DIOIS-BARONNIÉS .....</b>	<b>21</b>
<b>7</b>	<b>ANNEXES .....</b>	<b>23</b>

## LISTE DES TABLEAUX

Tableau 1 : Caractéristiques des stations météorologiques.....	17
Tableau 2 : Paramètres climatologiques de la plaine de la Valdaine .....	18
Tableau 3 : Synthèse des données hydrogéologiques de la plaine de la Valdaine.....	19
Tableau 4 : Points d'observation mentionnés sur la carte.....	24

## LISTE DES FIGURES

Figure 1 : Place de l'ensemble karstique du Diois-Baronnies dans les karst patrimoniaux du bassin.....	5
Figure 2 : Localisation de la plaine de la Valdaine et des forages recensés [19] .....	7
Figure 3 : Lithologie et stratigraphie de la plaine de la Valdaine [19] .....	9
Figure 4 : Coupe géologique générale de la plaine de la Valdaine [19] .....	10
Figure 5 : Coupe géologique du secteur de Manas - Pont de Barret [d'après 19].....	12
Figure 6 : Esquisse piézométrique NE-SW de la plaine de la Valdaine [19] .....	13
Figure 7 : Coupe géologique du secteur nord-ouest de la plaine de la Valdaine [19] .....	14
Figure 8 : Coupe géologique du secteur sud-est de la plaine de la Valdaine (19).....	15
Figure 9 : Phénomènes karstiques de la plaine de la Valdaine.....	18

## 1 CARACTERISTIQUES DU PROJET

---

### 1.1 Intervenants

**Maître d'Ouvrage :** Agence de l'Eau Rhône-Méditerranée & Corse  
Contact : M. CADILHAC

**Chargé de mission:** GINGER Environnement - Agence de Chartres  
Contact : M. GOMBERT

### 1.2 Contexte et objectif de l'étude

La Direction de la Planification et de la Programmation a lancé une étude sur les karsts patrimoniaux du bassin Rhône-Méditerranée et Corse.

Parmi les 32 aquifères karstiques recensés dans le SDAGE se trouvent :

- Les aquifères du Diois et des Baronnies situés dans la Drôme ;
- Les aquifères de la Bordure sous-cévenole et du Bas-Vivarais, majoritairement situés en Ardèche mais débordant sur le nord du Gard.

Un complément doit être apporté en ce qui concerne ces aquifères karstiques : il s'agit notamment de synthétiser l'ensemble des informations disponibles sur chacun d'entre eux.

Le présent document est le rapport final n°3 de l'étude qui présente la monographie de l'ensemble karstique drômois de la Plaine de la Valdaine.

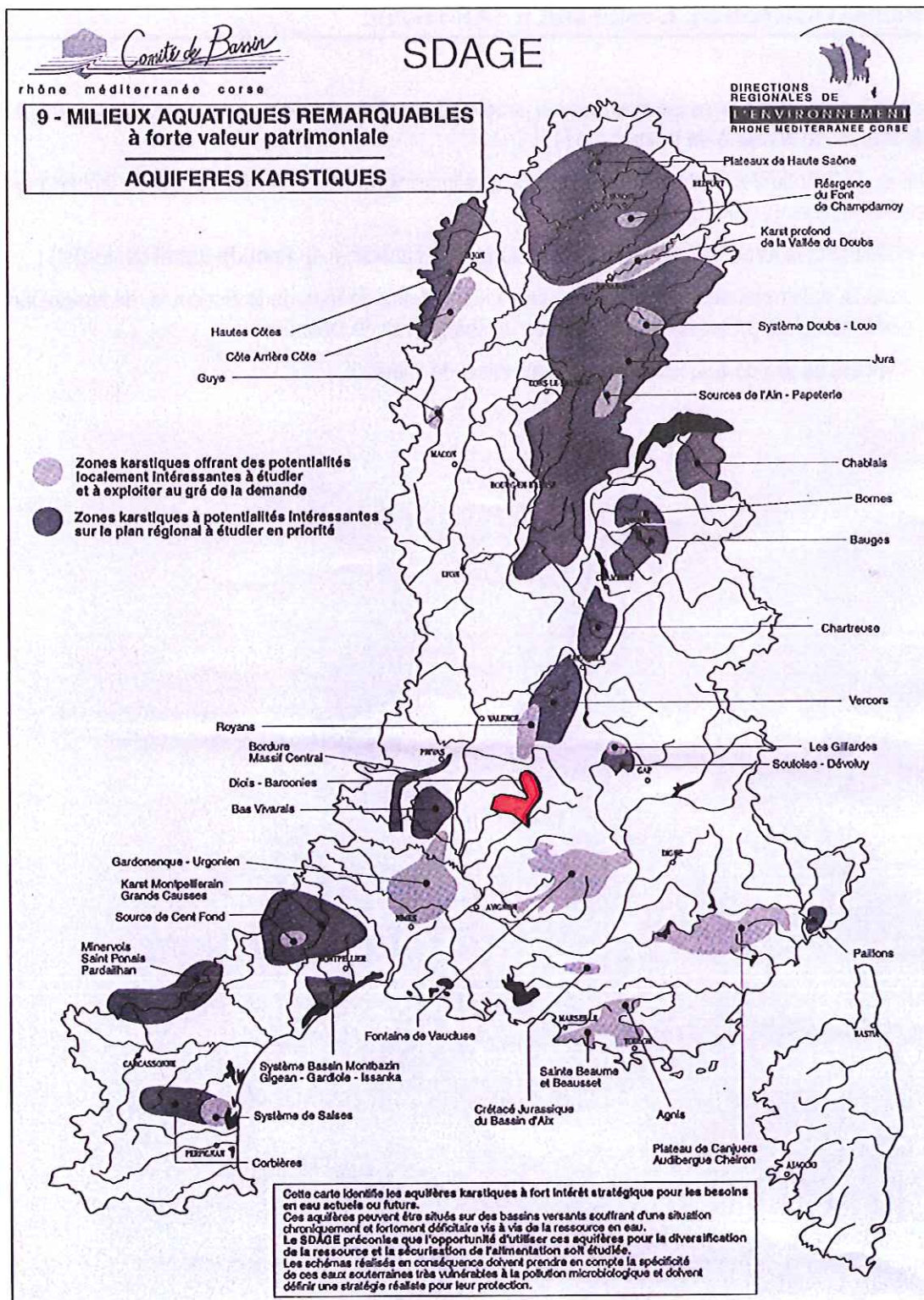


Figure 1 : Place de l'ensemble karstique du Diois-Baronnies dans les karst patrimoniaux du bassin

## 2 PRESENTATION DE L'ENSEMBLE KARSTIQUE

---

Les données concernant ce sous-ensemble karstique proviennent essentiellement du document du BRGM traitant de la plaine de la Valdaine [19].

La plaine de la Valdaine s'étend à l'ouest de Montélimar en formant une vaste cuvette limitée par de petits reliefs calcaires (voir Figure 2) :

- au Nord, la forêt de la Marsanne (Nord-Ouest) et l'anticlinal du Pont-de-Barret (Nord-Est) ;
- au Sud, l'anticlinal de Puygiron et, au Sud-Ouest, les collines de la Roucoule, de Notre-Dame-de-Montchamp, et les falaises bordant le Rhône près de Donzère ;
- à l'Est et au Sud-Est, les cuestas du synclinal de Dieulefit.

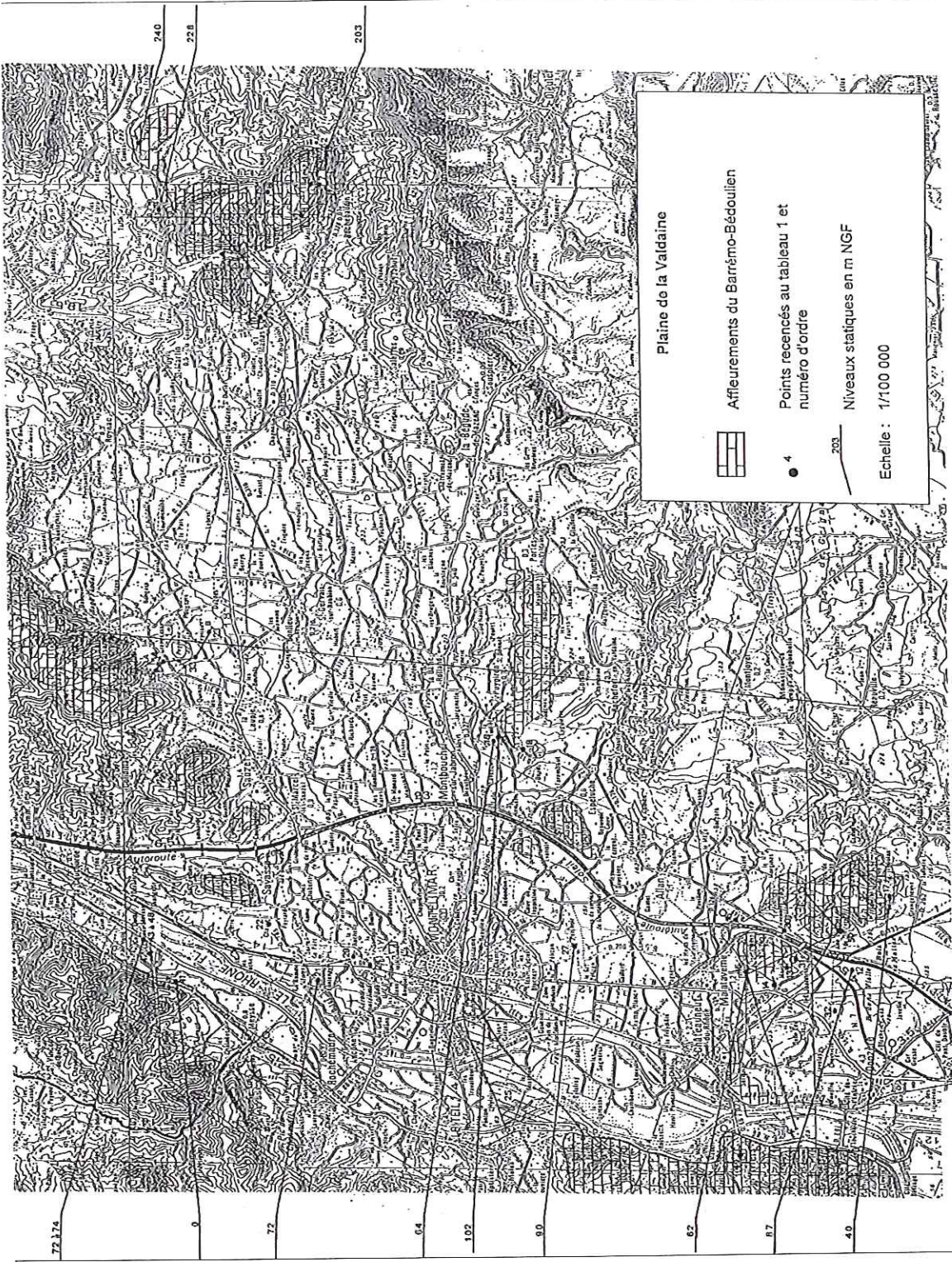


Figure 2 : Localisation de la plaine de la Valdaine et des forages recensés [19]

### 3 GEOLOGIE

---

#### 3.1 Lithologie

La plaine de la Valdaine forme une vaste cuvette de terrains crétacés remplie de marnes bleues aptiennes surmontées de formations tertiaires et quaternaires [19]. La succession des terrains est, de bas en haut, la suivante (Figure 3) :

- calcaires marneux et marnes de l'Hauterivien formant le mur imperméable de l'aquifère ;
- calcaires barrémo-bédouliens, formant l'aquifère ;
- épaisse série de marnes bleues gargasiennes et, localement, de grès albiens ;
- terrains tertiaires discordants, sableux et marneux ;
- formations alluviales quaternaires du Rhône, du Roubion et du Jabron.

L'épaisseur des calcaires barrémo-bédouliens peut atteindre 200 m. La profondeur maximale de leur toit a été reconnue à 307 m dans le secteur de Savasse.

##### 3.1.1 Jurassique moyen et supérieur marneux

La puissante série du Callovo-Oxfordien mesure plus de 1 500 m d'épaisseur. Elle est essentiellement marneuse avec quelques niveaux marno-calcaires. La série sous-jacente du Toarcien-Bathonien a été recoupé sur plus de 2 200 m par le forage d'Aurel sous une faciès également marneux.

##### 3.1.2 Jurassique supérieur et le Berriasien calcaires

Cette série d'environ 300 m à dominante calcaire est le premier « aquifère karstique profond potentiel » [10] Il s'agit en fait de barres calcaires (Oxfordien supérieur p.p. et Tithonique) séparées par une alternance de calcaires-marnocalcaires allant de l'Oxfordien supérieur p.p. au Kimméridgien. Les marnocalcaires reprennent ensuite au sommet du Berriasien et annoncent le Néocomien.

Ces terrains affleurent près de Die et plongent sous la surface à partir de Saillans. Ce plongement s'accroît vers l'Ouest, au-delà de l'anticlinal des Monts du Matin, et le forage de Montoisson les a recoupés entre 2 313 et 2 563 m de profondeur.

##### 3.1.3 Ensemble marno-calcaire du Néocomien

Il possède un faciès très monotone de marnes et d'alternances marnocalcaires dont l'épaisseur varie de 400 m au sud de la Drôme à 700 m au Nord et à plus de 1 400 m dans les forages profonds de Montoisson et de Marsanne. Elle isole donc les deux aquifères karstiques potentiels du jurassique supérieur et du Barrémo-Bédoulien.

##### 3.1.4 Complexe carbonaté du Barrémo-Bédoulien

Il s'agit du second terrain potentiellement aquifère de la série mésozoïque. Cette région est située dans une zone de transition entre les calcaires récifaux du Vercors et le bassin vocontien à dominance marneuse et se caractérise par la présence de calcaires biomicritiques plus ou moins argileux. Ils ont été observés à Beaufort-sur-Gervanne et dans la forêt de Marsanne avec une puissance de 270 m et recoupés au forage de Montoisson sur 210 m d'épaisseur à 560 m de profondeur.

Par contre, au sud de la Drôme, cet ensemble barrémo-bédoulien plonge sous le synclinal de Saoû et « ne présente alors plus un faciès calcaire susceptible de conditionner l'existence d'un aquifère karstique profond » [10].

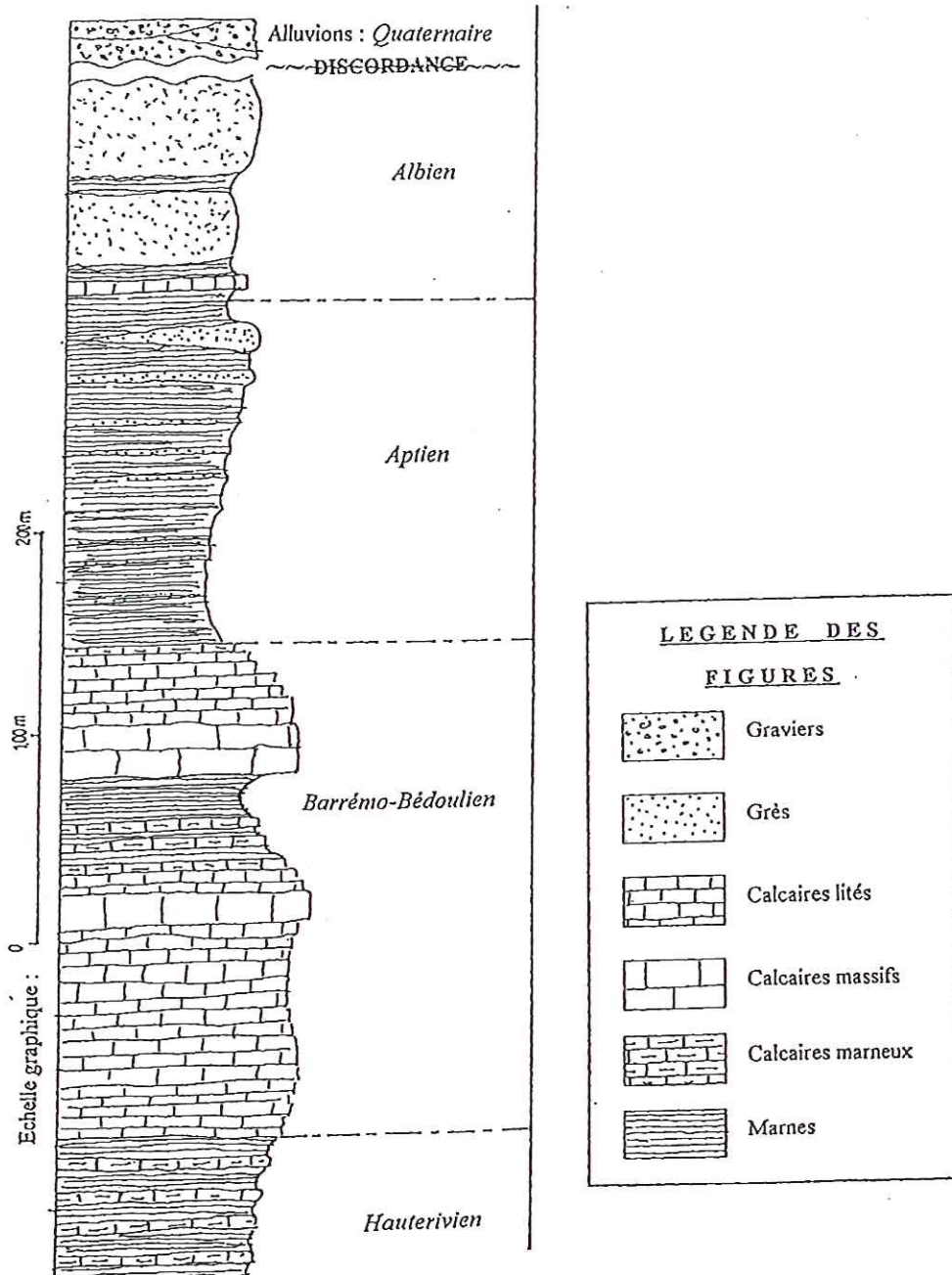


Figure 3 : Lithologie et stratigraphie de la plaine de la Valdaine [19]

### 3.1.5 Marnes et grès de l'Apto-Albien

C'est une épaisse série à dominante marneuse qui recouvre l'ensemble précédent, lorsqu'elle n'a pas été érodée durant la période d'émersion fini-crétacée : 300 à 400 m de marnes bleues renfermant 50 à 100 m d'intercalations gréseuses ou calcaréo-gréseuses.

### 3.1.6 Calcaires gréseux bioclastiques du Cénomano-Turonien

Ces calcaires sont épais de 600 m dans la forêt de Saoû mais leur épaisseur peut diminuer jusqu'à 100 m. Ils n'ont été préservés qu'à la faveur de structures synclinales perchées.

### 3.1.7 Formations néogènes

Dans la plaine de la Valdaine, il s'agit essentiellement des alluvions du Roubion et/ou du Rhône ainsi que des marnes pliocènes résultant du comblement de la « ria rhodanienne ».

## 3.2 Tectonique

Les calcaires barrémo-bédouliens qui affleurent dans la forêt de Marsanne plongent sous la plaine de la Valdaine du fait (Figure 4) :

- au Nord à la faille de Marsanne qui sépare l'anticlinal de la forêt de Marsanne, où affleurent ces calcaires, d'une zone d'effondrement occupée par la plaine de la Valdaine ; le rejet de cette faille est d'environ 500 m ;
- au Sud à la retombée septentrionale de l'anticlinal de Puygiron qui ferme le synclinal de Dieulefit.

Sous la plaine, les calcaires sont subtabulaires sauf à proximité de ces deux structures tectoniques.

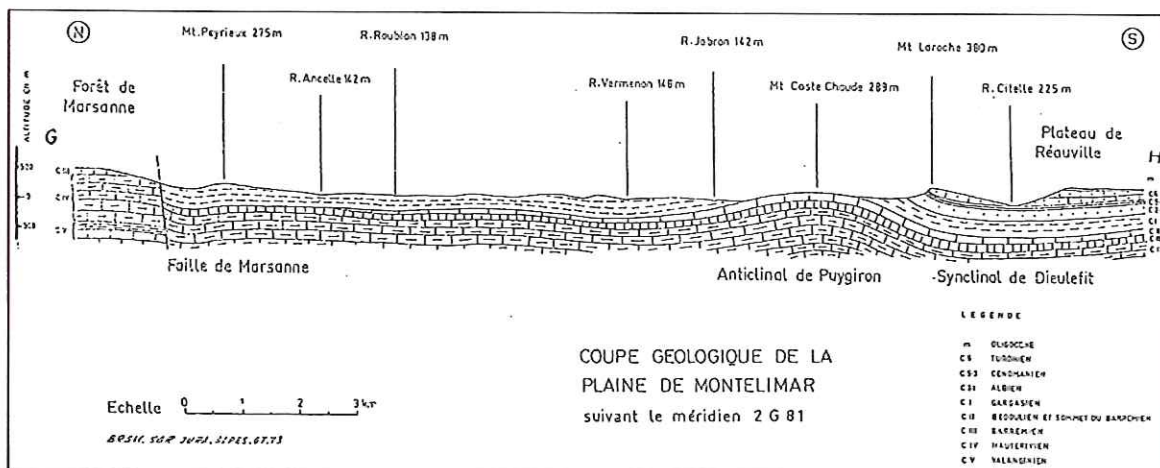


Figure 4 : Coupe géologique générale de la plaine de la Valdaine [19]

## 4 HYDROGEOLOGIE

---

Les données hydrogéologiques sont assez nombreuses du fait de la réalisation de prospections géophysiques d'envergure et de forages profonds, dans le cadre de la recherche pétrolière.

Lors des mesures gravimétriques réalisées en 1960, la CGG mentionne que les affleurements calcaires de Pont-de-Barret et de Puygiron appartiendraient à un même grand pli orienté NE-SW [19].

Une prospection géoélectrique réalisée également par la CGG en 1960, à l'échelle de l'ensemble du département, a permis d'ébaucher les isobathes du toit du barrémien. Il se trouverait :

- à 90 m de profondeur entre Savasse et le Roubion ;
- vers 650 m de profondeur entre le Roubion et le Jabron, à l'ouest de Puygiron ;
- à 850 m (voire plus en direction de l'Ouest) entre Puygiron et Montjoyer.

### 4.1 Secteur Nord-Est

Ce secteur se trouve au voisinage de Manas et de Pont-de-Barret. Les structures géologiques mises en évidence par les études de recherche d'eau souterraine sont présentées en **Erreur ! Source du renvoi introuvable..**

Des indices de karstification en profondeur ont été observés aux forage 6, 8 et 10 mais les productivités obtenues restent « très modestes ou nulles ». cela proviendrait de la position structurale peu favorable des ouvrages (flanc d'anticlinal).

Les niveaux piézométriques relevés s'échelonnent de 200 à 230 m NGF, soit le plus souvent sous le niveau du débouché du Roubion dans la plaine, situé à 220 m à Manas et à 240 m à Pont-de-Barret : ils seraient donc en relation avec un autre niveau de base situé plus en aval. Cependant, un forage réalisé près de l'effondrement de Manas (n°9) jusqu'à 53 m de profondeur (soit à la cote 171 m NGF) n'a pas rencontré d'eau.

Seules quelques petites sources drainent ce massif et le bilan hydrologique montre que leur débit ne restitue pas la totalité de la lame d'eau infiltrée. D'autre part, « il n'y a pas, dans toute la plaine, de Cléon à Montélimar, d'indices proches ou lointains qui puissent être considérés comme un retour à l'émergence appartenant au système atteint par les forages » [19].

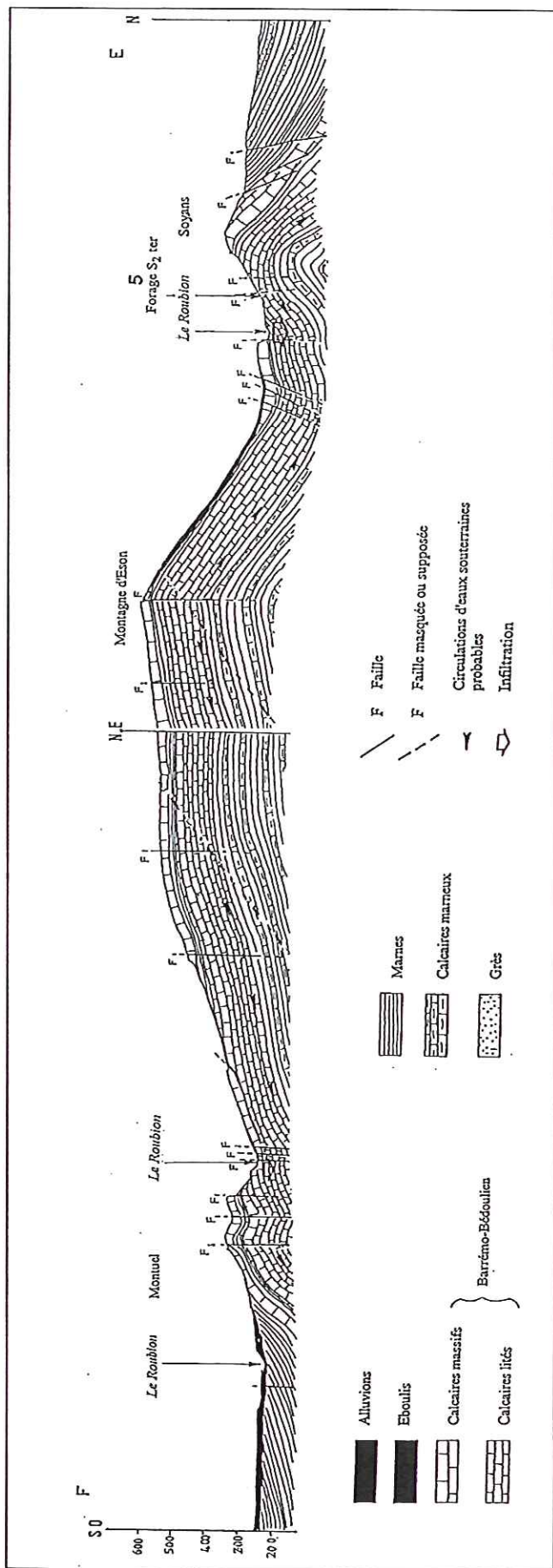


Figure 5 : Coupe géologique du secteur de Manas - Pont de Barret [d'après 19]

Un schéma de fonctionnement hydrogéologique a été tracé (Figure 6). Il suggère de rechercher le débouché de cette ressource aquifère au niveau de la vallée du Rhône où « les gradients hydrauliques compatibles avec cette hypothèse correspondraient à des transmissivités très intéressantes, associées à un réservoir considérable, profond et captif ».

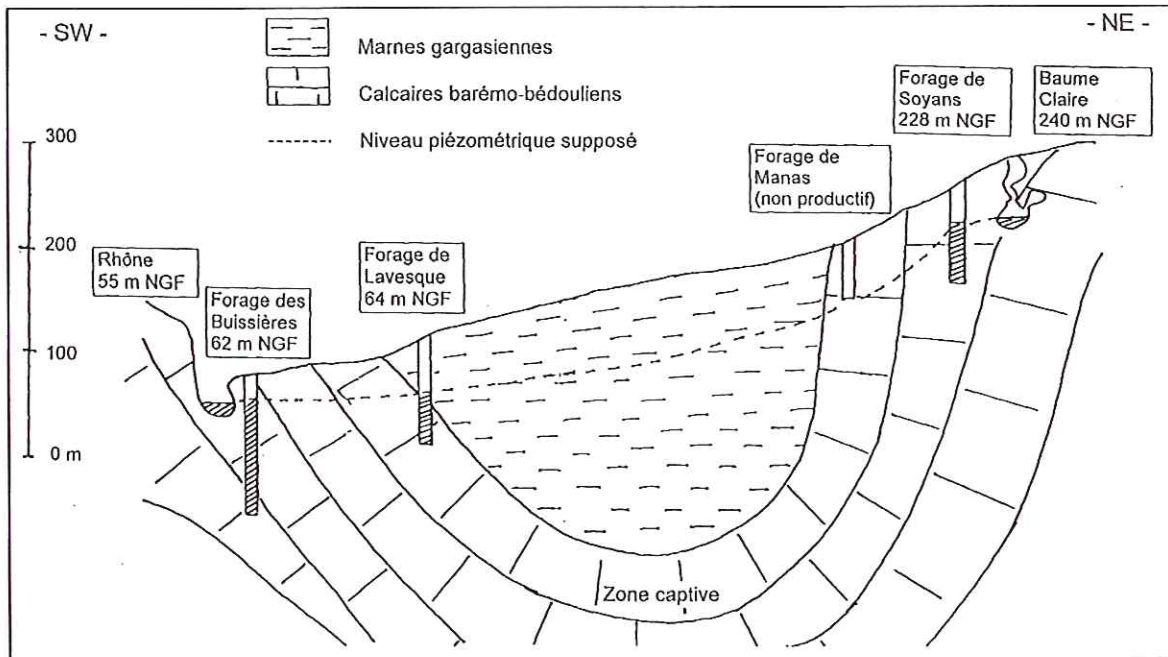


Figure 6 : Esquisse piézométrique NE-SW de la plaine de la Valdaine [19]

#### 4.2 Secteur Nord et Ouest

Ce secteur est localisé entre Montélimar et la forêt de Marsanne. Plusieurs forages ont été réalisés pour la recherche pétrolière en bordure de la forêt de Marsanne: ainsi le forage de Savasse (n°22) « a exploré un calcaire fracturé caverneux contenant de l'eau douce » [19]. La Figure 7 montrent cependant que les calcaires barrémo-bédouliens s'amincissent fortement au sud-est du massif (point n°23).

Au pied de ces reliefs calcaires, en bordure du Rhône entre Cruas et Montélimar, un alignement de forages a fourni des débits de 40 à 100 m<sup>3</sup>/h avec des niveaux statiques très proches du niveau du Rhône et localement artésiens comme à Cruas (voir Figure 2) : il s'agit des forages 21, 29, 41 et 42.

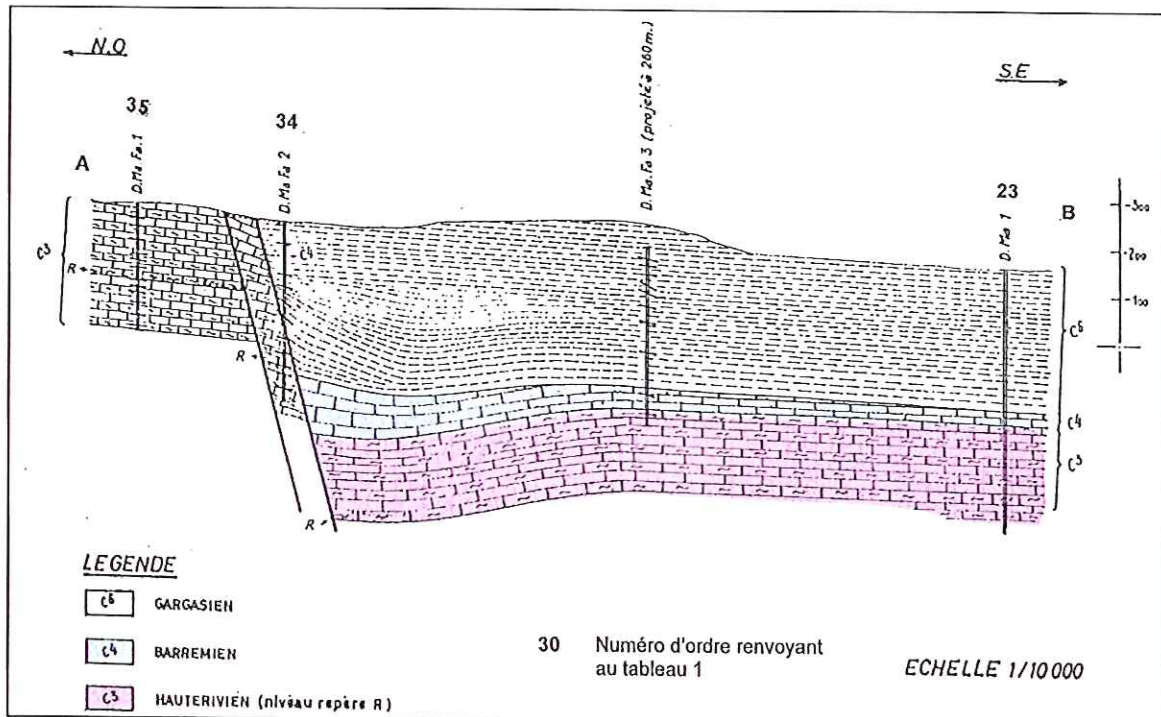


Figure 7 : Coupe géologique du secteur nord-ouest de la plaine de la Valdaine [19]

#### 4.3 Secteur Est

Ce secteur s'étend à l'est de Montélimar entre Montboucher et Puygiron, au contact de la remontée anticlinale qui ferme le bassin au Sud. Le forage n°18 a fourni un débit d'au moins 35 m<sup>3</sup>/h pour un niveau statique de 64 m NGF. Ce résultats renvoie à l'hypothèse précédemment émise d'un exutoire du système aquifère en bordure du Rhône avec un gradient hydraulique témoignant d'une très bonne transmissivité.

Il existe d'autres ouvrages qui montrent des indices de karstification mais présentent néanmoins une productivité beaucoup plus faible.

#### 4.4 Secteur Sud-est

Ce secteur est localisé au sud de Montélimar, entre Malataverne et le défilé de Donzère. Sa structure générale est présentée en Figure 8.

Bien que le forage réalisé pour l'AEP de Malataverne ait fourni 50 m<sup>3</sup>/h, plusieurs forages privés ont fourni des débits plus faibles, inférieurs à 10 m<sup>3</sup>/h (n°12, 17 et 31). Le forage n°30, profond de 50 m, situé entre La Roucoule et Notre-Dame-de-Montchamp a même traversé des alluvions sèches « laissant supposer un drainage en profondeur par les calcaires perméables ». Une recherche d'eau souterraine à Donzère, au point n°32, s'est également soldée par un échec, ce qui ne confirme pas l'hypothèse d'un exutoire de la nappe dans ce secteur bordier du Rhône.

Cependant, des forages situés sur l'autre rive du Rhône, dont le n°49 à Viviers, montrent des niveaux statiques de 50 à 100 m « qui pourraient correspondre à un tel schéma » [19]. Plus récemment, un

forage de reconnaissance puis un forage d'exploitation de 140 m de profondeur ont été implantés au lieu-dit Bélieure sur la commune de Viviers [46]. La coupe géologique montre 8 m de recouvrement alluvial, 95 m d'argiles et de marnes puis les calcaires urgnoniens recoupés sur 37 m. Alors que le forage de reconnaissance avait rencontré de nombreuses fractures entre 106 et 118 m, le forage d'exploitation, situé à 15 m de distance, n'a recoupé qu'une petite galerie karstique d'environ 10 cm de diamètre à 133 m de profondeur.

Néanmoins, l'ouvrage a été testé en pompage à 210 m<sup>3</sup>/h avec un rabattement de l'ordre de 25 m. Les niveaux statiques s'établissent entre 21.50 et 22.27 m sous la surface du sol en juillet 2004

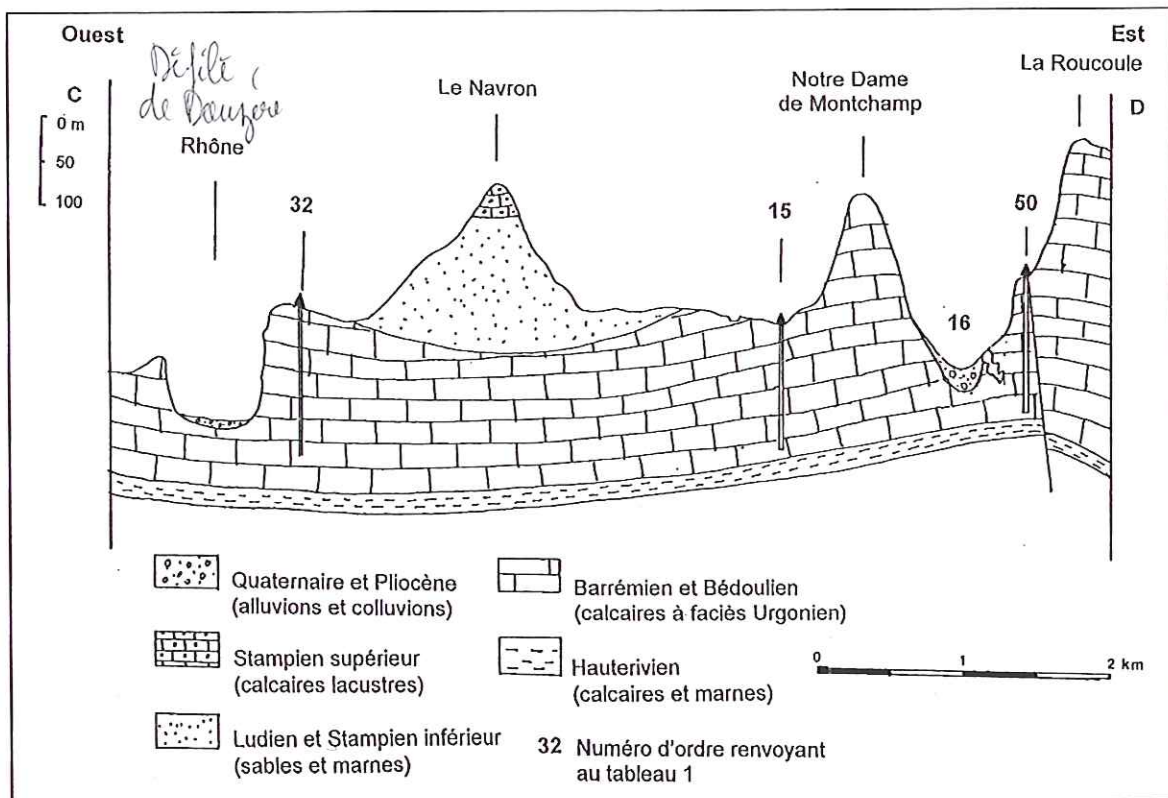


Figure 8 : Coupe géologique du secteur sud-est de la plaine de la Valdaine (19)

*Niveaux karstiques du défilé de Dangey -*

#### 4.5 Karstologie

Le BRGM [19] note que les zones d'affleurement des calcaires barrémo-bédouliens présentent peu de cavités naturelles :

- quelques zones de pertes sur le Roubion, notamment à Pont-de-Barret lors de la traversée de ces calcaires ;
- les petits massifs calcaires ne présentent pas de sources importantes mais « des sources très modestes à alimentation très locale » à l'exception de la source du Meyrol près de Montélimar (n°24) ;
- deux effondrements spectaculaires à Manas (n°9) et Malataverne (n°16) ;
- « plus en aval, la côte des cours d'eau semblerait nettement au-dessus de celles des niveaux d'eau relevés au sein des ouvrages atteignant les calcaires aquifères » ;
- l'existence d'un forage sec sur l'ancien passage du Rhône à Malataverne, dans les alluvions très épaisses surmontant les calcaires (n°30) ;
- la présence d'une dépression piézométrique au sud-ouest de Montélimar en rive droite du Rhône (n°25).

Christian Lanthelme, spéléologue et responsable de la Commission Environnement du CDS de la Drôme, nous a communiqué oralement les observations suivantes dont certaines corroborent les informations précédentes :

- à Manas, à environ 5 km au sud-ouest du synclinal du Saoû, le Roubion vient buter contre un éperon calcaire au pied duquel il se perd en étiage ; on se trouve ici sur le passage d'un accident orienté NE-SW, c'est-à-dire dans l'axe de la faille du Pertuis de Saoû ,
- à quelques centaines de mètres à l'aval, vers 1985-1990, une grosse crue du Roubion a soudainement ouvert une grande doline de 20 m de diamètre dans laquelle le cours d'eau a entièrement disparu (ainsi qu'une habitation heureusement inoccupée) ; il est intéressant de noter que ce terrain n'avait jamais été construit par les anciens qui le dénommaient « terrain du diable » du fait de ses fréquents effondrements ; ces pertes pourraient alimenter le bassin profond de la Valdaine ;
- il existe une « fontaine pétillante » à Pont-de-Barré, dans l'axe de la faille Saoû-Manas.

Le BRGM [19] souligne par contre l'existence d'indices de karstification en profondeur, presque systématiquement constatés lors d'explorations par forages alors que leur implantation « est réalisée plutôt aléatoirement, sans étude préalable relative à la structure géologique locale ou au développement du karst ». Par ailleurs le taux de réussite étant relativement élevé, il est probable que ces calcaires présentent une fissuration et/ou une karstification assez bien développée(s).

## 5 DIAGNOSTIC HYDROGEOLOGIQUE DE LA PLAINE DE LA VALDAINE

### 5.1 Climatologie

Les paramètres climatologiques de cet ensemble karstique peuvent être calculés d'après les stations climatologiques suivantes (Tableau 1) :

- Montélimar pour la majeure partie de la zone
- Crest pour l'extrémité septentrionale
- Dieulefit pour l'extrémité orientale
- Pierrelatte pour l'extrémité méridionale.

Station	X Lambert 2E	Y Lambert 2E	Allitude (m)	Période	Référence
Crest	810 200	1 973 100	186	1963-1972	[23]
Dieulefit	815 800	1 949 900	380	1961-1980	[42]
Montélimar	975 962	1 964 924	73	1961-1990	[49]
Pierrelatte	976 308	1 937 095	51	1961-1990	[49]

Tableau 1 : Caractéristiques des stations météorologiques

L'emploi de la méthode des polygones de Thiessen permet de calculer les caractéristiques climatologiques moyennes de cet ensemble karstique (Tableau 2) : température de 12.8°C et précipitations de 879 mm.

Les précipitations efficaces peuvent être estimées d'après la formule de Turc qui s'écrit :

$$ETR = \frac{P}{\sqrt{0.9 + P^2/L^2}} \quad \text{avec} \quad L = 300 + 25T + 0.05T^3$$

avec

ETR = évapo-transpiration réelle (mm), P = précipitations (mm), T = température (°C)

Cette formule fournit un déficit d'alimentation qui peut être assimilé aux précipitations efficaces et, par excès, à l'infiltration (notamment en région karstique où le ruissellement est très faible).

La valeur moyenne d'infiltration calculée pour cet ensemble karstique est ainsi de 310 mm. S'agissant d'un karst profond, la recharge s'applique essentiellement sur les zones d'affleurement des calcaires barrémo-bédouliens, situées : au Nord dans la forêt de Marsanne, à l'Est en rive droite du Rhône (Viviers), à l'est dans la montagne de Ste-Euphémie (Pont-de-Barret) et au centre, au niveau de plusieurs pointements de calcaires (Puygiron, Espeluche, Malatavanne). Cette zone d'affleurement possède une superficie de l'ordre de 60 km<sup>2</sup>.

L'infiltration correspondrait à un volume annuel de recharge du karst de l'ordre de 20 Mm<sup>3</sup>. En outre, une participation du Roubion à l'alimentation de ce karst profond par drainance ou par pertes n'est pas à exclure dans certaines zones.

Station	Température (°C)	Précipitations (mm)	ETR (mm)	Précip. efficaces (mm)	Représentation (%)
Crest	12.1	882	555	327	14%
Montélimar	13.0	910	583	327	55%
Pierrelatte	13.4	750	546	204	17%
Dieulefit	11.9	908	555	353	15%
Moyenne	12.8	879	569	310	100%

Tableau 2 : Paramètres climatologiques de la plaine de la Valdaine

## 5.2 Phénomènes karstiques

Les calcaires formant la cible hydrogéologique sont situés entre 100 et 300 m de profondeur. Néanmoins, on dénombre 152 phénomènes karstiques dans les zones d'affleurement des calcaires dont 44% de grottes et 30% de sources. Les grottes sont principalement localisées dans les falaises du défilé de Donzère où une prospection spéléologique intensive a permis de découvrir 88 grottes et avens en rive gauche et 20 en rive droite.

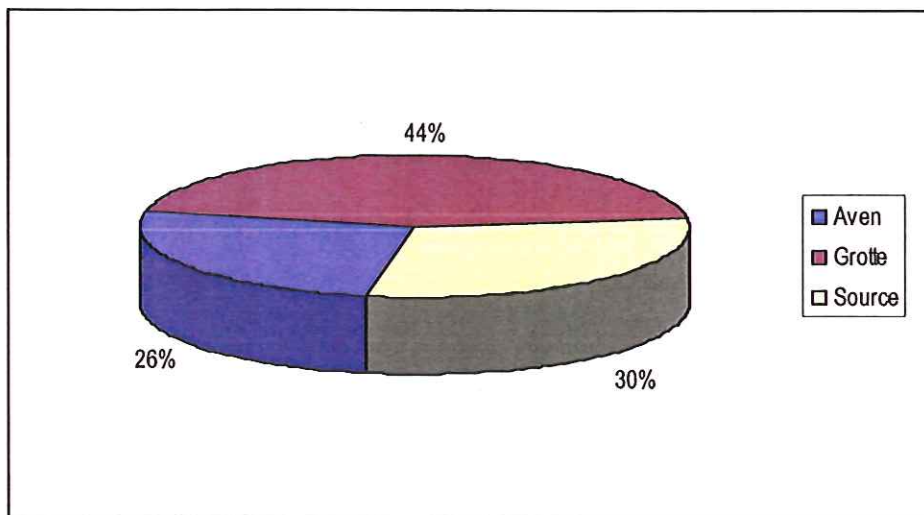


Figure 9 : Phénomènes karstiques de la plaine de la Valdaine

### 5.3 Fonctionnement hydrogéologique

Dans cet ensemble karstique, on trouve 45 sources, principalement situées en bordure de la forêt de Marsanne et des pointements calcaires de la plaine.

Leur débit est connu pour 36% d'entre elles : il vaut 2.5 l/s en moyenne à l'étiage et 9.2 l/s en crue. Le débit cumulé de l'ensemble des sources recensées peut donc être estimé à 0.11 m<sup>3</sup>/s en période d'étiage.

Le volume d'eau exporté annuellement par ces sources est, par défaut, de 3.5 Mm<sup>3</sup> en se basant sur leur débit d'étiage, ce qui correspond à une lame d'eau<sup>1</sup> de 59 mm.

Type	Effectif	Débit minimum (l/s)		Débit maximum (l/s)		Profondeur (m)	
		Effectif	Valeur	Effectif	Valeur	Effectif	Valeur
Forage	57	6	11.5	14	18.5	17	49.1
Puits	422					78	10.0
Source	45	16	2.5	2	9.2	2	6.3
Total	524	22	4.9	16	17.3	97	16.7

Tableau 3 : Synthèse des données hydrogéologiques de la plaine de la Valdaine

Cet ensemble comprend également 422 puits et 57 forages dont la profondeur moyenne est respectivement de 10 m et de 59 m . Les premiers captent très probablement les alluvions du Roubion ou des autres cours d'eau mais les seconds n'atteignent que rarement les calcaire barrémo-bédouliens.

On rappelle que le Roubion possède des pertes, notamment à Manas et à Pont-de-Barret, qui alimentent probablement l'aquifère calcaire sous-jacent.

### 5.4 Ressources potentielles

L'épaisseur des calcaires barrémo-bédouliens est très variable et peut atteindre 200 m [19]. Sur la base d'une épaisseur moyenne de 100 m et en considérant une porosité efficace de 1%, le volume de réserves potentielles emmagasinées sous la plaine de la Valdaine est considérable, de l'ordre de 300 Mm<sup>3</sup>.

Cependant, il s'agit d'une nappe généralement captive dont le coefficient d'emmagasinement sera plus faible, de l'ordre de 10<sup>-3</sup> à 10<sup>-4</sup>. De ce fait, la part de ces réserves facilement exploitable par pompage devrait être de l'ordre de 3 à 2 Mm<sup>3</sup>.

### 5.5 Proposition d'études complémentaires

Les données hydrogéologiques sur l'aquifère karstique profond de la plaine de la Valdaine sont très succinctes. Les informations disponibles peuvent être résumées en quelques points mais elles sont trop peu nombreuses et trop disparates pour pouvoir être synthétisées.

<sup>1</sup> Répartie sur les 60 km<sup>2</sup> d'affleurements

- 1) Les calcaires barrémo-bédouliens, cible hydrogéologique recherchée, se trouvent :
  - soit à l'affleurement ou sous quelques mètres de recouvrement quaternaire (Manas, Pont-de-Barret, Malataverne, Savasse, Cruas) ;
  - soit sous les alluvions plio-quaternaires du Rhône, également aquifères, épaisses de 1 à 16 m à Cruas ;
  - soit sous une épaisse couche de marnes (et éventuellement d'alluvions) qui mesure entre 40 et 300 m d'épaisseur (Soyans, Donzère, Montboucher, Savasse, Montélimar, Puygiron, Roussas).
- 2) Les indices de karstification profonde sont avérés en forages entre 20 et 150 m de profondeur mais, lorsqu'ils apparaissent, ils ne se traduisent pas par une meilleure productivité des calcaires .
- 3) La piézométrie de la nappe est mal connue. Elle semble varier de plus de 200m NGF sur les affleurements calcaires de la bordure Nord-Ouest de la plaine à 40 à 70 m NGF sous la vallée du Rhône. Il se dessine également un gradient Nord-Sud de part et d'autre de Montélimar avec 70 m NGF en amont et 40 m NGF en aval mais celui-ci est perturbé par des anomalies locales (probablement des forages captant à la fois les alluvions du Rhône et les calcaires).
- 4) Les débits sont très disparates : sur 10 valeurs recensées par le BRM [19], la moitié sont nulles et seulement 3 dépassent 10 m<sup>3</sup>/h.
- 5) Les caractéristiques hydrodynamiques (transmissivité, coefficient d'emménagement) et physico-chimiques de l'aquifère sont inconnues.

#### 5.5.1 Implantation de forages profonds

Une campagne de création de forages d'essais accompagnés de piézomètres est nécessaire. Il pourront être implantés au endroit suivants :

- centre nord de la plaine (La Bégude-de-Mazenc, St-Gervais-sur-Roubion) ;
- centre sud de la plaine (Réauville, Montjoyer) ;
- bordure orientale amont (Savasse) et aval (Châteauneuf-du-Rhône) en prenant bien soin de ne pas capter les alluvions susjacentes.

Les forages d'essai devront pouvoir être testés en pompage et, de ce fait, accompagnés d'un piézomètre à proximité. En ce qui concerne la bordure ouest de la nappe, il conviendra également d'implanter un piézomètre dans les alluvions du Rhône afin de suivre les interactions entre els deux nappes.

#### 5.5.2 Carte piézométrique

Lorsque ces ouvrages auront été forés et équipés, une campagne de mesures piézométriques synchrones sera réalisée sur tous les ouvrages captant la nappe calcaire, ainsi qu'une campagne de prélèvements d'échantillons pour analyses physico-chimiques. A titre de comparaison, d'autres aquifères devront également être échantillonnés : alluvions et eaux superficielles du Rhône et du Roubion, eau présente dans les marnes recouvrant l'aquifère.

L'aquifère de la plaine de la Valdaine venant probablement en continuité hydraulique de ceux de Dieulefit et, dans une moindre mesure, de Saoû, les relations avec ces ensembles karstiques devront également être étudiées.

## 6 BIBLIOGRAPHIE SUR LES ENSEMBLES KARSTIQUES DU DIOIS-BARONNIES

- [9] BRGM (1992) – Approche de la structure du système karstique de la forêt de Saou (26) – *Rapport BRGM R35308 RHA 4S 92, juillet 1992, 24 pages + annexes.*
- [10] BRGM (1992) – Approche de la structure des aquifères carbonatés profonds de la moyenne vallée de la Drôme – *Rapport BRGM R35852 RHA 4S 92, octobre 1992, 13 pages + annexes.*
- [19] BRGM (1998) – Plaine de la Valdaine (Drôme). Bilan des connaissances sur l'aquifère des calcaires profonds du Barrémo-Bédoulien – *Rapport BRGM R40369, novembre 1998, 27 pages.*
- [20] Baudouin C. (2005) – Ammonites et autres fossiles – Site Internet sur la géologie de la Drôme, [http://rene\\_bau.club.fr/index.htm](http://rene_bau.club.fr/index.htm), 16 pages.
- [21] BRGM (1980) – Carte géologique de la France au 1/250 000. Valence – *Carte BRGM n°34, 106 pages + carte hors texte.*
- [23] Boissin J.P. (1975) – Carte hydrogéologique des Cévennes et du Bas-Vivarais et de la vallée du Rhône entre Pont-St-Esprit et La Voulte – *Atlas hydrogéologique du Languedoc-Roussillon, CERGA, décembre 1975, 54 pages + annexes + carte hors texte.*
- [35] Thomas Y. (2004) – L'extraordinaire synclinal perché de Saoû – *Revue Etudes Drômoises, n°17, 45<sup>e</sup> année, mars 2004, pages 16-21.*
- [36] Vasseur F., Belin J.M. & Belin F. (2005) – Site internet <http://www.plongeesout.com>, oct. 2005.
- [38] Agence de l'Eau Rhône-Méditerranée & Corse ( ?) – Schéma départemental d'aménagement et de gestion des eaux .
- [41] Couriol J.-N. (1992) – La région de Dieulefit : quelques aspects de géographie physique – *Revue Etudes Drômoises, n°2-3, 1992, pages 9-15.*
- [42] Thomas Y. (1992) – Etude géologique de la région de Dieulefit – *Revue Etudes Drômoises, n°2-3, 1992, pages 3-8.*
- [43] Thomas Y. (2004) – La terre a tremblé à Saoû et Saillans – *Revue Etudes Drômoises, n°17, 45<sup>e</sup> année, mars 2004, pages 12-15.*
- [44] Choppy J. (1963) – Spéléologie du département de la Drôme – *Les Spéléologues Drômois, n°12, réédition 1998, 242 pages + annexes.*
- [45] Morénas P. (1992) – Bulletin périodique du Comité Départemental de Spéléologie de la Drôme – *Les Spéléologues Drômois, n°9, 106 pages.*
- [45] Audouard B. (2001) – Bulletin périodique du Comité Départemental de Spéléologie de la Drôme – *Les Spéléologues Drômois, n°13, 124 pages.*
- [46] Faure G. (2004) – Recherche d'une nouvelle ressource en eau potable sur la commune de Viviers (07). Forage d'exploitation n°1. Site de Bélière. – *Rapport Idées-Eaux, juillet 2004, 20 p. + annexes.*
- [49] Météofrance (1996) – Climats du monde – *Logiciel + notice, janvier 1996, 2 pages.*
- [50] Ducluzaux P. (2004) – Etude pour la recherche d'eau en amont du captage d'Aygue Astaud – *Rapport EKS Hydrogéologie n°RA172.V02, octobre 2004, 50 pages.*

[51] Ducluzaux P. (2005) – Compte rendu de la réalisation du forage de recherche d'eau – *Rapport EKS Hydrogéologie n°RA198.V01, août 2005, 15 pages.*

[52] Ducluzaux P. (2005) – Compte rendu du pompage d'essai dans le forage de recherche d'eau – *Rapport EKS Hydrogéologie n°RA209.V01, décembre 2005, 35 pages.*

[53] Morle C. (1985) – Bulletin périodique du Comité Départemental de Spéléologie de la Drôme – *Les Spéléologues Drômois, n°4, 2<sup>e</sup> semestre 1965.*

## 7 ANNEXES

---

Annexe 1 : Localisation des éléments répertoriés.....	25
Annexe 2 : Caractéristiques des éléments répertoriés.....	38
Annexe 3 : Planches cartographiques.....	51



Annexe 1 : Localisation des éléments répertoriés

N°	NOM	COMMUNE	DEPARTEMENT	X_LAMBERT 2	Y_LAMBERT 2	Z (M NGF)	INDICE BSS	SOURCE BIBLIO.	REF. BIBLIO.
1	LA ROUVIERE	VALLON-PONT-DARC	ARDECHE	785 010	1 950 856	155	08658X0004/HY	Infoterre	865-4X-4
2	CHARONSAC OUEST	TEIL(LE)	ARDECHE	785 042	1 953 006	140	08654X0011/HY	Infoterre	865-4X-11
3	CHARONSAC (PUI)	JAUJAC ou TEIL(LE)	ARDECHE	785 082	1 952 946	140	08654X0004/P	Infoterre	865-4X-4
4	CHARONSAC EST	TEIL(LE)	ARDECHE	785 107	1 953 002	140	08654X0010/HY	Infoterre	865-4X-10
5	LA ROUVIERE	TEIL(LE)	ARDECHE	785 435	1 950 961	147	08658X0002/HY	Infoterre	08658X0002
6	PUITS ROUSSETTE OUEST	VIVIERS	ARDECHE	786 930	1 947 699	64	08665X0301/P1		08665X0301
7	LES ILES	CHATEAUNEUF-DU-RHONE	DROME	787 311	1 947 121	60	08665X0049/S2		08665X0049
8	PUITS PORT SUD	VIVIERS	ARDECHE	787 485	1 949 293	60	08665X0297/F		08665X0297
9	LES ILES	CHATEAUNEUF-DU-RHONE	DROME	787 499	1 948 733	60	08665X0048/S1		08665X0048
10	V17 ou Puits Mancip		ARDECHE	787 566	1 944 119	150		46	p.87
11	V3 ou Grotte des Sapins		ARDECHE	787 585	1 944 830	90		46	p.85
12		ROCHEMAURE	ARDECHE	787 604	1 956 428	86	08661X0397/ISCE	Infoterre	08661X0397
13	V2		ARDECHE	787 605	1 944 880	80		46	p.85
14	V10		ARDECHE	787 606	1 944 179	110		46	p.86
15	V1 ou Grotte Bouveri		ARDECHE	787 615	1 944 910	65		46	p.85
16	V22 ou Grotte de la Sablière		ARDECHE	787 625	1 944 740	80		46	p.87
17	V23		ARDECHE	787 625	1 944 740	80		46	p.87
18	V21		ARDECHE	787 625	1 944 720	80		46	p.87
19	V9		ARDECHE	787 625	1 944 219	100		46	p.86
20	V4		ARDECHE	787 645	1 944 780	90		46	p.85
21	V20		ARDECHE	787 645	1 944 660	80		46	p.87
22	V18		ARDECHE	787 645	1 944 379	110		46	p.87
23	V12		ARDECHE	787 646	1 943 879	110		46	p.86
24	V19		ARDECHE	787 665	1 944 399	120		46	p.87
25	V11		ARDECHE	787 666	1 943 919	100		46	p.86
26	V8		ARDECHE	787 685	1 944 339	90		46	p.86
27	V5		ARDECHE	787 745	1 944 440	90		46	p.85
28	V5A		ARDECHE	787 745	1 944 440	120		46	p.85
29	V6		ARDECHE	787 745	1 944 420	95		46	p.85
30	V7		ARDECHE	787 745	1 944 420	80		46	p.86
31		VIVIERS	ARDECHE	787 775	1 944 890	60	08665X0007/F		08665X0007
32	SAINT-NICOLAS	VIVIERS	ARDECHE	787 789	1 944 870	70	08665X0291/P	Infoterre	08665X0291
33		ROCHEMAURE	ARDECHE	787 850	1 956 530	0	08661X0398/F		08661X0398
34	GRIMOLLE ou ILE DE LA CROIX	SAINT-PRIEST	ARDECHE	787 996	1 955 353	72	08661X0112/N.1	Infoterre	866-1X-112
35	LES FONTAINES	ROCHEMAURE	ARDECHE	788 008	1 957 234	90	08661X0147/HY	Infoterre	08661X0147
36	ILE DE LA CROIX	ROCHEMAURE	ARDECHE	788 021	1 955 428	72	08661X0113/N.2	Infoterre	08661X0113
37	D2 ou Fontaine Bleue		DROME	788 254	1 945 481	70		46	p.72
38	D5 ou Grotte et exurgence du Gendarme		DROME	788 256	1 944 330	70		46	p.72
39	D46		DROME	788 288	1 942 489	90		46	p.78
40	FONTAINE LA BERNADE	ROCHEMAURE	ARDECHE	788 302	1 957 239	80	08661X0146/HY	Infoterre	866-1X-146
41	D53D ou Porche du Désespoir		DROME	788 309	1 942 199	100		46	p.81
42	D53E		DROME	788 309	1 942 199	90		46	p.81
43	D53C ou Puits des Chouces à dents de sabre		DROME	788 309	1 942 138	140		46	p.81
44	D58		DROME	788 309	1 941 878	90		46	p.82
45	D59		DROME	788 309	1 941 818	85		46	p.82

46	D59A		DROME	788 309	1 941 818	85	46	p.82
47	D59B		DROME	788 309	1 941 818	80	46	p.82
48	D60		DROME	788 309	1 941 818	75	46	p.82
49	D61		DROME	788 309	1 941 798	75	46	p.82
50	D62		DROME	788 309	1 941 758	80	46	p.82
51	D63		DROME	788 309	1 941 718	85	46	p.82
52	D51 ou Grotte de l'Aigle		DROME	788 324	1 942 344	94	46	p.80
53	D51A		DROME	788 324	1 942 344	70	46	p.80
54	D57B ou Abri de la Sentinelle		DROME	788 339	1 942 139	140	46	p.82
55	D57C		DROME	788 339	1 942 139	100	46	p.82
56	D52A		DROME	788 349	1 942 339	110	46	p.80
57	D52B		DROME	788 349	1 942 339	100	46	p.80
58	D52C		DROME	788 349	1 942 339	70	46	p.80
59	D53 ou Grotte de la Goutte		DROME	788 349	1 942 219	120	46	p.80
60	D53A		DROME	788 349	1 942 219	100	46	p.80
61	D53B		DROME	788 349	1 942 209	115	46	p.81
62	D54 ou Puits des Pigeons		DROME	788 349	1 942 199	140	46	p.81
63	D54A		DROME	788 349	1 942 199	95	46	p.81
64	D57		DROME	788 349	1 942 139	140	46	p.81
65	D57A		DROME	788 349	1 942 139	100	46	p.81
66	D55		DROME	788 349	1 942 099	140	46	p.81
67	D56 ou Grotte des Abeilles		DROME	788 349	1 942 099	140	46	p.81
68	D64		DROME	788 350	1 941 598	100	46	p.83
69	D65		DROME	788 350	1 941 538	75	46	p.83
70	D49 ou Galerie du Carnaval		DROME	788 379	1 942 339	130	46	p.79
71	D22		DROME	788 386	1 944 420	80	46	p.74
72	D23		DROME	788 386	1 944 420	90	46	p.74
73	D47A ou Baume des Anges		DROME	788 389	1 942 349	120	46	p.79
74	D48		DROME	788 389	1 942 339	120	46	p.79
75	D47C ou Baume des Archangees		DROME	788 389	1 942 339	145	46	p.79
76	D50 ou Creux du Diable		DROME	788 389	1 942 339	140	46	p.79
77	D25		DROME	788 396	1 943 960	65	46	p.75
78	D26 ou Grotte des Crapauds		DROME	788 407	1 943 340	80	46	p.75
79	D27 ou Abri de la Poudrière		DROME	788 427	1 943 330	80	46	p.75
80	D28		DROME	788 427	1 943 330	100	46	p.75
81	D40 ou Grotte de l'Escalade		DROME	788 428	1 942 739	110	46	p.77
82	LES FONTAINES	ROCHEMAURE	ARDECHE	788 428	1 957 205	90	08661X0163/F96-2	InfoTerre 08661X0163
83	D45A		DROME	788 429	1 942 419	150	46	p.79
84	D45B		DROME	788 429	1 942 419	150	46	p.78
85	D45 ou Abri des Deux Cloches		DROME	788 429	1 942 349	120	46	p.78
86	D35		DROME	788 438	1 942 789	90	46	p.76
87	L'ILE	CHATEAUNEUF-DU-RHONE	DROME	788 444	1 945 471	61	08665X0284/P	08665X0284
88	D29 ou Puits des Lucarnes		DROME	788 448	1 943 119	90	46	p.75
89	D30		DROME	788 448	1 943 119	90	46	p.75
90	D39A ou Abri de Jonas		DROME	788 448	1 942 759	150	46	p.77
91	D41		DROME	788 458	1 942 669	140	46	p.77
92	D42		DROME	788 458	1 942 669	130	46	p.77
93	LES FONTAINES	ROCHEMAURE	ARDECHE	788 465	1 957 342	110	08661X0162/F96-1	InfoTerre 08661X0162
94	D36		DROME	788 468	1 942 779	120	46	p.76



144	CHAMP BLANC	MALATAVERNE	DROME	791 169	1 947 502	80	08665X0290/P	08665X0290
145		MONTELMAR	DROME	791 181	1 952 192	0		866-
146	JUSTON	SAVASSE	DROME	791 405	1 957 334	74	08661X0153/P	08661X0153
147	13 AVENUE DE ROCHEMAURE	MONTELMAR	DROME	791 415	1 954 112	81	08661X0165/F	08661X0165
148		SAVASSE	DROME	791 510	1 957 384	73	08661X0392/F	08661X0392
149	CHAMP BLANC	MALATAVERNE	DROME	791 519	1 947 377	84	08665X0287/P	08665X0287
150	LES ENTREPOTS FRIGORIFIQUES	MONTELMAR	DROME	791 535	1 954 312	76	08661X0027/F	08661X0027
151	Meyrol	MONTELMAR	DROME	791 563	1 955 831	75		866-1
152	Station du Planas	MALATAVERNE	DROME	791 636	1 946 163	188		866-8
153	LE COLOMBIER	MALATAVERNE	DROME	791 746	1 946 276	95	08665X0288/P	08665X0288
154	LES ESCOMBES	GARDE-ADHEMAR(LA)	DROME	791 810	1 936 419	64	08901X0062/P	08901X0062
155	Aven des Iboussières	Malaveme	DROME	791 898	1 944 475	195		p.91
156		MONTELMAR	DROME	791 906	1 953 492	80	08662X0393/F	08662X0393
157	LA COLOMBIERE	ANCONE	DROME	792 003	1 955 984	75	08661X0006/F	08661X0006
158	FORAGE DES BUISSIÈRES	MALATAVERNE	DROME	792 149	1 944 526	177	08665X0300/F	08665X0300
159	PUITS	MALATAVERNE	DROME	792 187	1 945 977	114	08665X0006/F	08665X0006
160	Source	CHATEAUNEUF-DU-RHONE	DROME	792 397	1 948 529	110		866-19
161	LES CHAMPS	MONTELMAR	DROME	792 639	1 951 782	89	08665X0289/P	08665X0289
162	JAS ES SEIGNEURS	GRANGES-GONTARDES(LES)	DROME	793 158	1 938 472	106	08901X0064/D	08901X0064
163		MONTELMAR	DROME	793 197	1 953 364	104	08662X0202/P	08662X0202
164	Combe d'Ossel	LES GRANGES-GONTARDES	DROME	793 408	1 938 586	100		890-35
165	PLATEAU DE GERY	MONTELMAR	DROME	793 477	1 953 474	120	08662X0203/P	08662X0203
166	FEUTRIER	MONTELMAR	DROME	793 479	1 952 233	98	08666X0006/P	08666X0006
167		MONTELMAR	DROME	793 517	1 953 755	120	08662X0204/P	08662X0204
168		MONTELMAR	DROME	793 539	1 951 863	103	08666X0005/P	08666X0005
169	Source	ALLAN	DROME	793 670	1 948 397	166		866-20
170	BIGNET	MONTELMAR	DROME	793 790	1 951 473	136	08666X0045/P	08666X0045
171	MARGERIE	MONTELMAR	DROME	794 059	1 952 604	93	08666X0009/P	08666X0009
172	REDONDON	MONTELMAR	DROME	794 180	1 952 044	104	08666X0008/P	08666X0008
173	BACONNIER	MONTELMAR	DROME	794 192	1 950 623	153	08666X0052/P	08666X0052
174		MONTELMAR	DROME	794 289	1 952 525	96	08666X0010/P	08666X0010
175	CARRIERE DU MOULON	ROUSSAS	DROME	794 301	1 940 545	186	08902X0023/F3	08902X0023
176	VERGIER	MONTELMAR	DROME	794 306	1 951 044	153	08666X0046/P	08666X0046
177	CARRIERE DU MOULON	ROUSSAS	DROME	794 306	1 940 355	186	08902X0022/F2	08902X0022
178		MONTELMAR	DROME	794 348	1 952 955	96	08662X0208/P	08662X0208
179	REDONDON	MONTELMAR	DROME	794 380	1 951 684	125	08666X0016/P	08666X0016
180		MONTELMAR	DROME	794 479	1 952 435	97	08666X0011/P	08666X0011
181	LES AUBEPINES	ALLAN	DROME	794 523	1 950 033	155	08666X0054/P	08666X0054
182	BAROY	MONTELMAR	DROME	794 551	1 951 244	153	08666X0047/P	08666X0047
183		MONTELMAR	DROME	794 552	1 950 734	155	08666X0051/P	08666X0051
184	REDONDON	MONTELMAR	DROME	794 630	1 952 095	100	08666X0018/P	08666X0018
185	PLATEAU DE GERY-LA FAYE	MONTELMAR	DROME	794 708	1 953 646	155	08662X0209/P	08662X0209
186	REDONDON	MONTELMAR	DROME	794 749	1 952 846	114	08666X0017/P	08666X0017
187	Source du Château de Blayn	SAVASSE	DROME	794 936	1 956 502	125		866-7
188		ALLAN	DROME	794 973	1 950 384	156	08666X0055/P	08666X0055
189	JOSSERAND	MONTOUCHER-SUR-JABRON	DROME	794 999	1 952 756	102	08666X0012/P	08666X0012
190	MONBET	MONTELMAR	DROME	795 012	1 951 145	156	08666X0048/P	08666X0048
191	PLATEAU DE GERY	MONTELMAR	DROME	795 018	1 953 366	157	08662X0212/P	08662X0212
192		SAVASSE	DROME	795 123	1 960 513	0		866-1bis

95	D47B ou Puits St-Vincent		DROME	788 469	1 942 379	168	46	p.79
96	Puits St-Vincent	Donzère	DROME	788 469	1 942 359	180	44	p.192
97	D37		DROME	788 478	1 942 779	130	46	p.76
98	D33		DROME	788 488	1 942 799	120	46	p.76
99	D34 ou Grotte de la Chauve-Souris		DROME	788 488	1 942 799	130	46	p.76
100	D38		DROME	788 488	1 942 779	140	46	p.76
101	LES FONTAINES	ROCHEMAURE	ARDECHE	788 490	1 957 367	110	Infoterre	08661X0164
102	D31 ou Puits Pourri		DROME	788 498	1 942 929	165	46	p.75
103	D32A ou Grotte des Cigognes		DROME	788 498	1 942 849	130	46	p.75
104	D32B ou Baume Noire		DROME	788 498	1 942 829	130	46	p.76
105	D39 ou Abri de Jonas		DROME	788 498	1 942 779	150	46	p.77
106	D24 ou Aven de St-Savomin		DROME	788 507	1 943 620	175	46	p.74
107	D43 ou Abri du Javelas		DROME	788 508	1 942 699	160	46	p.77
108	LABERGUIERE	PUYGIRON	DROME	788 525	1 952 066	141	08666X0029/P	08666X0029
109	D19		DROME	788 546	1 944 371	160	46	p.74
110	D4 ou Aven du Petit Dindon		DROME	788 565	1 944 841	160	46	p.72
111	D20		DROME	788 606	1 944 421	150	46	p.74
112	D66		DROME	788 609	1 941 939	110	46	p.83
113	D3 ou Aven du Gros Dindon		DROME	788 644	1 945 942	160	46	p.72
114	D44 ou Aven du Javelas		DROME	788 708	1 942 659	165	46	p.77
115	D67		DROME	788 709	1 942 219	120	46	p.83
116	D0 ou Trou du Jardin		DROME	788 720	1 945 997	130	46	p.72
117	LES OPLIAS	DONZERE	DROME	788 759	1 942 269	129	08901X0122/ANGES	08901X0122
118	D15 ou Grotte Chirossel		DROME	788 866	1 944 221	80	46	p.73
119	D16		DROME	788 866	1 944 221	80	46	p.74
120	D17		DROME	788 866	1 944 221	80	46	p.74
121	D18		DROME	788 866	1 944 221	100	46	p.74
122	D21 ou Porche de l'uf		DROME	788 866	1 944 221	75	46	p.74
123	D13 ou Baume Ecrite		DROME	788 887	1 944 021	80	46	p.73
124	D14 ou Couloir de l'Oppidium		DROME	788 887	1 944 021	100	46	p.73
125	D6		DROME	788 887	1 943 560	70	46	p.72
126	D7		DROME	788 887	1 943 560	70	46	p.72
127	D8		DROME	788 887	1 943 560	70	46	p.73
128	D9 ou Piège à Cons		DROME	788 887	1 943 560	70	46	p.73
129	D10		DROME	788 887	1 943 560	70	46	p.73
130	D11		DROME	788 887	1 943 560	80	46	p.73
131	D12		DROME	788 887	1 943 560	80	46	p.73
132		DONZERE	DROME	789 025	1 940 786	0	08901X0124/F	08901X0124
133	D1		DROME	789 305	1 945 583	80	46	p.72
134	AIZAC OU DAMIE NORD	MONTELMAR	DROME	789 432	1 954 830	70	08661X0003/F	08661X0003
135	DAME SUD	MONTELMAR	DROME	789 433	1 954 604	70	08661X0152/P	08661X0152
136	LA MONTAGNE	CHATEAUNEUF-DU-RHONE	DROME	789 646	1 944 722	175	08665X0285/D	08665X0285
137		MONTELMAR	DROME	789 875	1 955 577	0		866-2
138	NAVON LIEU-DIT SAVIN	CHATEAUNEUF-DU-RHONE	DROME	789 897	1 944 372	240	08665X0286/HY	08665X0286
139	Source du hameau de Rac	MALATYVERNE	DROME	790 329	1 945 132	180		866-30
140		MONTELMAR	DROME	790 408	1 952 898	0	08661X0399/F	08661X0399
141	CHAVANOZ	MONTELMAR	DROME	790 578	1 951 189	83	08665X0028/F	08665X0028
142	La Gare	MONTELMAR	DROME	791 090	1 953 809	82		866-4
143	LA CROZE - ENTRE TGV ET CANAL DONZERE-MONDRAGON	GARDE-ADHEMAR(LA)	DROME	791 121	1 936 287	63	08901X0123/CROZE	08901X0123

193	CHATEAU MAURIN	MONTBOUCHER-SUR-JABRON	DROME		795 149	1 953 106	119	08662X0213/P	08662X0213
194	PLATEAU DE GERY	MONTLIMAR	DROME		795 168	1 953 557	145	08662X0211/P	08662X0211
195		MONTLIMAR	DROME		795 182	1 950 795	159	08666X0050/P	08666X0050
196	CROIX DE GRES	VALAURIE	DROME		795 311	1 937 825	85	08902X0021/F	08902X0021
197	TERRASSE	ALLAN	DROME		795 372	1 950 805	160	08666X0049/P	08666X0049
198	FONTGRAVE	MONTBOUCHER-SUR-JABRON	DROME		795 469	1 952 947	108	08666X0013/P	08666X0013
199	LES ECHANNES	MONTBOUCHER-SUR-JABRON	DROME		795 518	1 954 188	112	08662X0154/P	08662X0154
200	LE PONT DE MANSON	MONTBOUCHER-SUR-JABRON	DROME		795 527	1 954 588	105	08662X0156/P	08662X0156
201	LE FERRENT	ALLAN	DROME		795 545	1 949 024	166	08666X0072/P	08666X0072
202		MONTLIMAR	DROME		795 571	1 951 806	118	08666X0021/P	08666X0021
203	LE PONT DE MANSON	MONTBOUCHER-SUR-JABRON	DROME		795 607	1 954 588	105	08662X0157/P	08662X0157
204	LES ECHANNES	MONTBOUCHER-SUR-JABRON	DROME		795 618	1 954 138	114	08662X0155/P	08662X0155
205	LE PONT DE MANSON	MONTBOUCHER-SUR-JABRON	DROME		795 667	1 954 598	102	08662X0158/P	08662X0158
206	LE SASTRE	ALLAN	DROME		795 695	1 949 394	198	08666X0073/P	08666X0073
207	CHAUVERIE	MONTBOUCHER-SUR-JABRON	DROME		795 809	1 953 017	124	08662X0214/P	08662X0214
208	FEROUILLAT	ESPELUCHE	DROME		795 812	1 951 516	127	08666X0022/P	08666X0022
209	LE PONT DE MANSON	MONTBOUCHER-SUR-JABRON	DROME		795 838	1 953 878	119	08662X0164/P	08662X0164
210		MONTBOUCHER-SUR-JABRON	DROME		795 847	1 954 578	105	08662X0159/P	08662X0159
211		ESPELUCHE	DROME		795 852	1 950 956	133	08666X0057/P	08666X0057
212	LE MONARD	MONTBOUCHER-SUR-JABRON	DROME		795 911	1 951 957	117	08666X0020/P	08666X0020
213	LE PONT DE MANSON	MONTBOUCHER-SUR-JABRON	DROME		795 917	1 954 569	106	08662X0160/P	08662X0160
214		ESPELUCHE	DROME		795 982	1 951 446	120	08666X0023/P	08666X0023
215		SAUZET	DROME		795 987	1 954 849	108	08662X0167/P	08662X0167
216	LE SERRE	MONTBOUCHER-SUR-JABRON	DROME		796 009	1 953 408	155	08662X0216/P	08662X0216
217	LE PONT DE VENGE	VALAURIE	DROME		796 010	1 938 351	95	08902X0012/F	08902X0012
218	FEROUILLAT	MONTBOUCHER-SUR-JABRON	DROME		796 038	1 954 018	114	08662X0163/P	08662X0163
219	LE PONT DE MANSON	MONTBOUCHER-SUR-JABRON	DROME		796 038	1 954 489	106	08662X0161/P	08662X0161
220	LA COMMANDERIE	MONTBOUCHER-SUR-JABRON	DROME		796 078	1 954 439	107	08662X0162/P	08662X0162
221	BLACHIER	MONTBOUCHER-SUR-JABRON	DROME		796 130	1 953 118	127	08662X0215/P	08662X0215
222	MORIN	ESPELUCHE	DROME		796 203	1 950 956	142	08666X0058/P	08666X0058
223	FEROUILLAT	MONTBOUCHER-SUR-JABRON	DROME		796 209	1 953 648	130	08662X0165/P	08662X0165
224	MOREL	ALLAN	DROME		796 255	1 949 185	169	08666X0074/P	08666X0074
225	LES BARUDES	SAUZET	DROME		796 257	1 955 019	111	08662X0168/P	08662X0168
226	Source de st-Marcel-Les-Sauzet	SAINT-MARCEL-LES-SAUZET	DROME		796 295	1 958 006	111		866-6
227	LA COMMANDERIE	MONTBOUCHER-SUR-JABRON	DROME		796 388	1 954 169	111	08662X0166/P	08662X0166
228	SAINTE-MARTIN	MONTBOUCHER-SUR-JABRON	DROME		796 420	1 952 878	124	08666X0015/P	08666X0015
229	LE COLOMBERAS	ESPELUCHE	DROME		796 473	1 951 027	140	08666X0059/P	08666X0059
230	LES HIMOUNETTES	ALLAN	DROME		796 515	1 949 516	177	08666X0075/P	08666X0075
231	Source	SAINT-MARCEL-LES-SAUZET	DROME		796 523	1 958 783	123		866-5
232	LA GRANDE GRANGE	MONTBOUCHER-SUR-JABRON	DROME		796 559	1 953 419	138	08662X0217/P	08662X0217
233	BOUILLAT	MONTBOUCHER-SUR-JABRON	DROME		796 589	1 953 949	122	08662X0169/P	08662X0169
234		ESPELUCHE	DROME		796 632	1 951 747	123	08666X0025/P	08666X0025
235	BEAUVOIR	ALLAN	DROME		796 636	1 948 795	168	08666X0076/P	08666X0076
236	LES CONTAMINES	MONTBOUCHER-SUR-JABRON	DROME		796 638	1 954 489	110	08662X0390/F	08662X0390
237	SAINTE-ROMAIN	ESPELUCHE	DROME		796 682	1 951 377	130	08666X0024/P	08666X0024
238	LE MONARD	SAUZET	DROME		796 777	1 954 980	111	08662X0176/P	08662X0176
239	LA GRANDE GRANGE	MONTBOUCHER-SUR-JABRON	DROME		796 790	1 953 269	134	08662X0218/P	08662X0218
240	MANSON	MONTBOUCHER-SUR-JABRON	DROME		796 838	1 954 620	110	08662X0175/P	08662X0175
241	BOUILLAT	MONTBOUCHER-SUR-JABRON	DROME		796 929	1 954 010	123	08662X0170/P	08662X0170

242		ESPELUCHE	DROME	796 934	1 950 317	142	08666X0061P	08666X0061
243	LA JONQUETTE	MONTBOUCHER-SUR-JABRON	DROME	797 049	1 953 780	130	08662X0171P	08662X0171
244	MAZET	MONTBOUCHER-SUR-JABRON	DROME	797 070	1 953 369	140	08662X0219P	08662X0219
245	MANSON	MONTBOUCHER-SUR-JABRON	DROME	797 088	1 954 660	111	08662X0174P	08662X0174
246	LOUDET	ESPELUCHE	DROME	797 093	1 950 847	133	08666X0060P	08666X0060
247	BEAUTHEAC	MONTBOUCHER-SUR-JABRON	DROME	797 130	1 953 179	130	08662X0220P	08662X0220
248	CHAIX	MONTBOUCHER-SUR-JABRON	DROME	797 139	1 953 980	129	08662X0172P	08662X0172
249	BACON	ESPELUCHE	DROME	797 143	1 951 438	130	08666X0026P	08666X0026
250		SAUZET	DROME	797 177	1 955 401	116	08662X0181P	08662X0181
251		ESPELUCHE	DROME	797 185	1 949 717	153	08666X0077P	08666X0077
252	BEAUTHEAC	MONTBOUCHER-SUR-JABRON	DROME	797 200	1 953 109	125	08662X0221P	08662X0221
253		SAUZET	DROME	797 214	1 957 422	113	08662X0121P	08662X0121
254	RONFLAND	SAUZET	DROME	797 236	1 955 871	117	08662X0124P	08662X0124
255		MONTBOUCHER-SUR-JABRON	DROME	797 248	1 954 510	115	08662X0173P	08662X0173
256	FARAMBAUT	ESPELUCHE	DROME	797 254	1 950 307	143	08666X0062P	08666X0062
257		SAUZET	DROME	797 288	1 954 841	112	08662X0177P	08662X0177
258	LA PALVRETTE	SAUZET	DROME	797 398	1 954 881	112	08662X0178P	08662X0178
259	Source de Fauque	SAUZET	DROME	797 399	1 959 941	185		866-3
260		SAUZET	DROME	797 415	1 957 062	117	08662X0126P	08662X0126
261	ESPELUCHE	ESPELUCHE	DROME	797 466	1 949 297	162	08666X0079P	08666X0079
262	LE PAVON	SAUZET	DROME	797 467	1 955 902	120	08662X0123P	08662X0123
263	LA PALVRETTE	SAUZET	DROME	797 468	1 955 211	114	08662X0180P	08662X0180
264	FONT JULIANE	SAUZET	DROME	797 485	1 956 702	116	08662X0125P	08662X0125
265		MONTBOUCHER-SUR-JABRON	DROME	797 491	1 952 649	120	08666X0031P	08666X0031
266	LA PALVRETTE	SAUZET	DROME	797 498	1 954 921	113	08662X0179P	08662X0179
267		SAUZET	DROME	797 507	1 955 572	116	08662X0122P	08662X0122
268	CONSTANTIN	MONTBOUCHER-SUR-JABRON	DROME	797 509	1 953 910	143	08662X0222P	08662X0222
269		SAUZET	DROME	797 514	1 957 563	120	08662X0128P	08662X0128
270	ESPELUCHE	ESPELUCHE	DROME	797 526	1 949 227	164	08666X0080P	08666X0080
271	FOURNACHE	ESPELUCHE	DROME	797 536	1 949 407	162	08666X0078P	08666X0078
272	ROTARY	ESPELUCHE	DROME	797 563	1 951 569	137	08666X0027P	08666X0027
273		SAUZET	DROME	797 627	1 955 332	115	08662X0182P	08662X0182
274	FARAMBAUT	ESPELUCHE	DROME	797 635	1 950 148	155	08666X0063P	08666X0063
275	BACONNET	SAUZET	DROME	797 635	1 957 283	120	08662X0127P	08662X0127
276		ESPELUCHE	DROME	797 827	1 949 037	170	08666X0081P	08666X0081
277	LE PLAN	SAUZET	DROME	797 865	1 956 943	118	08662X0130P	08662X0130
278	LAVESQUE	MONTBOUCHER-SUR-JABRON	DROME	797 872	1 952 440	122	08666X0032P	08666X0032
279	ROTARY	ESPELUCHE	DROME	797 873	1 951 649	141	08666X0028P	08666X0028
280	LE PLAN	SAUZET	DROME	797 975	1 957 183	120	08662X0129P	08662X0129
281	LE COLOMBIER	ESPELUCHE	DROME	798 005	1 949 958	161	08666X0064P	08666X0064
282	LE PATIS	MONTBOUCHER-SUR-JABRON	DROME	798 010	1 953 931	155	08662X0223P	08662X0223
283		MONTBOUCHER-SUR-JABRON	DROME	798 011	1 952 910	125	08666X0033P	08666X0033
284		SAUZET	DROME	798 058	1 955 222	116	08662X0183P	08662X0183
285	FLAHERE	MONTBOUCHER-SUR-JABRON	DROME	798 069	1 954 742	121	08662X0185P	08662X0185
286	LARICHARDE	SAUZET	DROME	798 126	1 956 633	117	08662X0132P	08662X0132
287	LA RICARDE	SAUZET	DROME	798 136	1 956 473	124	08662X0133P	08662X0133
288	L-ORATOIRE	ESPELUCHE	DROME	798 147	1 948 948	176	08666X0082P	08666X0082
289	FLAHERE	MONTBOUCHER-SUR-JABRON	DROME	798 148	1 954 972	120	08662X0184P	08662X0184
290	LARRA	SAUZET	DROME	798 197	1 956 013	122	08662X0134P	08662X0134

291	CONSTANTIN	MONTBOUCHER-SUR-JABRON	DROME	798 200	1 953 691	136	08662X0224/P	08662X0224
292		SAUZET	DROME	798 225	1 957 054	119	08662X0131/P	08662X0131
293	LAVESQUE	MONTBOUCHER-SUR-JABRON	DROME	798 243	1 952 090	115	08666X0142/P	08666X0142
294		MONTBOUCHER-SUR-JABRON	DROME	798 251	1 952 841	128	08666X0034/P	08666X0034
295	LE PATIS	MONTBOUCHER-SUR-JABRON	DROME	798 319	1 954 332	157	08662X0227/P	08662X0227
296	LE PATIS	MONTBOUCHER-SUR-JABRON	DROME	798 330	1 954 202	158	08662X0226/P	08662X0226
297	PANCRAE	MONTBOUCHER-SUR-JABRON	DROME	798 381	1 953 121	130	08662X0233/P	08662X0233
298	LE FOURNAS	SAUZET	DROME	798 425	1 957 364	123	08662X0141/P	08662X0141
299	GROSSET	ESPELUCHE	DROME	798 446	1 949 528	170	08666X0065/P	08666X0065
300	LE FOURNAS	SAUZET	DROME	798 465	1 957 514	124	08662X0142/P	08662X0142
301		MONTBOUCHER-SUR-JABRON	DROME	798 470	1 954 122	147	08662X0225/P	08662X0225
302	CONSTANTIN	MONTBOUCHER-SUR-JABRON	DROME	798 541	1 953 572	132	08662X0235/P	08662X0235
303	PINET	MONTBOUCHER-SUR-JABRON	DROME	798 569	1 954 572	145	08662X0229/P	08662X0229
304	LES PAULETTES	SAUZET	DROME	798 578	1 955 713	122	08662X0187/P	08662X0187
305	LE PLOT	SAUZET	DROME	798 606	1 956 874	123	08662X0139/P	08662X0139
306		SAUZET	DROME	798 637	1 955 923	123	08662X0135/P	08662X0135
307	LE PLOT	SAUZET	DROME	798 656	1 957 144	123	08662X0140/P	08662X0140
308	Source	PUYGIRON	DROME	798 659	1 952 517	0		866-
309		PUYGIRON	DROME	798 682	1 952 721	128	08666X0036/P	08666X0036
310	CARTIER	ESPELUCHE	DROME	798 696	1 949 699	184	08666X0066/P	08666X0066
311	BARNABON	SAUZET	DROME	798 709	1 954 923	130	08662X0186/P	08662X0186
312		MONTBOUCHER-SUR-JABRON	DROME	798 710	1 954 272	159	08662X0228/P	08662X0228
313	LA ROBERTIERE	SAUZET	DROME	798 718	1 955 453	132	08662X0189/P	08662X0189
314	LES PAULETTES	SAUZET	DROME	798 778	1 955 523	126	08662X0188/P	08662X0188
315	BARCELONE	SAUZET	DROME	798 827	1 956 214	126	08662X0136/P	08662X0136
316	BARRAL	PUYGIRON	DROME	798 872	1 952 561	129	08666X0037/P	08666X0037
317	BARCELONE	SAUZET	DROME	798 977	1 956 334	127	08662X0137/P	08662X0137
318		PUYGIRON	DROME	799 002	1 953 012	134	08666X0035/P	08666X0035
319	BOUILLONCOURT	SAUZET	DROME	799 006	1 956 694	128	08662X0138/P	08662X0138
320	CALIERE	SAUZET	DROME	799 008	1 955 894	126	08662X0195/P	08662X0195
321		SAUZET	DROME	799 156	1 957 235	127	08662X0146/P	08662X0146
322	LA LAUPIE	LAUPIE(LA)	DROME	799 185	1 957 896	125	08662X0392/D	08662X0392
323	BALTRA	SAUZET	DROME	799 259	1 954 823	148	08662X0230/P	08662X0230
324	LA ROBERTIERE	SAUZET	DROME	799 259	1 955 384	136	08662X0190/P	08662X0190
325	LE PONT VERT	SAUZET	DROME	799 277	1 956 275	128	08662X0198/P	08662X0198
326	LA PAGNOLE	BATIE-ROLLAND(LA)	DROME	799 281	1 953 493	199	08662X0240/P	08662X0240
327	LA PAGNOLE	BATIE-ROLLAND(LA)	DROME	799 292	1 953 352	199	08662X0241/P	08662X0241
328	BOUILLONCOURT	SAUZET	DROME	799 307	1 956 655	130	08662X0143/P	08662X0143
329	LE PONT VERT	SAUZET	DROME	799 328	1 956 044	131	08662X0197/P	08662X0197
330	LA TUILLIERE	PUYGIRON	DROME	799 333	1 952 352	143	08666X0042/P	08666X0042
331	LE PONT VERT	SAUZET	DROME	799 337	1 956 515	128	08662X0199/P	08662X0199
332	FABRAS	BATIE-ROLLAND(LA)	DROME	799 340	1 954 223	142	08662X0236/P	08662X0236
333	LE MOULIN VIEUX	PUYGIRON	DROME	799 382	1 952 722	137	08666X0039/P	08666X0039
334	LA PAGNOLE	BATIE-ROLLAND(LA)	DROME	799 411	1 953 493	139	08662X0242/P	08662X0242
335	LAFARGE	SAUZET	DROME	799 435	1 957 586	126	08662X0149/P	08662X0149
336	RAVEL	SAUZET	DROME	799 438	1 955 734	135	08662X0194/P	08662X0194
337	SAUVAN	LAUPIE(LA)	DROME	799 455	1 958 106	131	08662X0151/P	08662X0151
338	ANDRE	BATIE-ROLLAND(LA)	DROME	799 471	1 953 813	141	08662X0239/P	08662X0239
339		SAUZET	DROME	799 506	1 957 326	133	08662X0147/P	08662X0147

340	BOUILLONCOURT	SAUZET	DROME	799 507	1 956 745	132	08662X0144/P	08662X0144
341	LE PONT VERT	SAUZET	DROME	799 508	1 955 035	135	08662X0196/P	08662X0196
342	LES CARDINAUX	SAUZET	DROME	799 527	1 955 355	130	08662X0200/P	08662X0200
343	COOPERATIVE	PUYGIRON	DROME	799 533	1 952 742	138	08666X0040/P	08666X0040
344	LA ROBERTIERE	SAUZET	DROME	799 579	1 955 274	140	08662X0191/P	08662X0191
345	JARGENETTE	BATIE-ROLLAND(LA)	DROME	799 622	1 953 393	141	08662X0243/P	08662X0243
346		LAUPIE(LA)	DROME	799 664	1 958 437	131	08662X0152/P	08662X0152
347	PUYGIRON	PUYGIRON	DROME	799 684	1 952 042	164	08666X0043/P	08666X0043
348		SAUZET	DROME	799 717	1 958 846	132	08662X0145/P	08662X0145
349	LE POET	BATIE-ROLLAND(LA)	DROME	799 801	1 953 984	142	08662X0238/P	08662X0238
350	LE PLANAS	BATIE-ROLLAND(LA)	DROME	799 821	1 953 623	144	08662X0245/P	08662X0245
351	CRESSIN	LAUPIE(LA)	DROME	799 826	1 957 426	135	08662X0148/P	08662X0148
352		BATIE-ROLLAND(LA)	DROME	799 841	1 954 234	141	08662X0237/P	08662X0237
353	PAZIN	LAUPIE(LA)	DROME	799 845	1 957 957	134	08662X0150/P	08662X0150
354	JARGENETTE	BATIE-ROLLAND(LA)	DROME	799 892	1 953 273	144	08662X0244/P	08662X0244
355	La laupie	LA LAUPIE	DROME	799 907	1 961 510	223		866-1
356	CLERIEUX	BATIE-ROLLAND(LA)	DROME	799 940	1 954 664	150	08662X0232/P	08662X0232
357	LES CARDINAUX	BONLIEU-SUR-ROUBION	DROME	799 957	1 956 586	134	08662X0201/P	08662X0201
358		BONLIEU-SUR-ROUBION	DROME	800 119	1 955 575	138	08662X0193/P	08662X0193
359		SAUZET	DROME	800 139	1 955 275	138	08662X0192/P	08662X0192
360	RUAS	PUYGIRON	DROME	800 154	1 951 933	173	08666X0044/P	08666X0044
361	LE SALVET-MARBRERIE	BATIE-ROLLAND(LA)	DROME	800 173	1 952 893	139	08666X0041/P	08666X0041
362	GILARD	BATIE-ROLLAND(LA)	DROME	800 192	1 953 774	147	08662X0246/P	08662X0246
363	Ferme Durand	CHANTEMERLE-LES-GRIGNAN	DROME	800 245	1 938 239	175		890-14
364	SIBOURG	BATIE-ROLLAND(LA)	DROME	800 273	1 952 854	156	08667X0006/P	08667X0006
365	BOULATON	BONLIEU-SUR-ROUBION	DROME	800 306	1 957 597	148	08663X0098/P	08663X0098
366	GRANDE GRANGE	LAUPIE(LA)	DROME	800 395	1 958 318	134	08663X0096/P	08663X0096
367	ROUSSAS	LAUPIE(LA)	DROME	800 463	1 959 739	144	08663X0008/P	08663X0008
368	LA-BATIE-ROLLAND	BATIE-ROLLAND(LA)	DROME	800 492	1 953 564	150	08663X0120/P	08663X0120
369	LA BATIE-ROLLAND	BATIE-ROLLAND(LA)	DROME	800 492	1 953 865	150	08663X0121/P	08663X0121
370		MARSANNE	DROME	800 522	1 960 599	169	08663X0009/P	08663X0009
371	ANDEOL	PUYGIRON	DROME	800 525	1 951 773	188	08667X0014/P	08667X0014
372	AYGUEBROUILLE	MARSANNE	DROME	800 530	1 962 050	275	08663X0226/D	08663X0226
373	GRANGE NEUVE	SAINTE-GERVAIS-SUR-ROUBION	DROME	800 538	1 956 136	139	08663X0106/P	08663X0106
374	PALURON	SAUZET	DROME	800 540	1 955 076	144	08663X0109/P	08663X0109
375	GRANGE GRANGE	LAUPIE(LA)	DROME	800 556	1 958 088	139	08663X0097/P	08663X0097
376	LES BASSES BLACHES	BEGUDE-DE-MAZENC(LA)	DROME	800 571	1 954 235	179	08663X0148/P	08663X0148
377	CLAIRETTE	SAINTE-GERVAIS-SUR-ROUBION	DROME	800 599	1 955 476	151	08663X0107/P	08663X0107
378	LES FOUTOUNES	MARSANNE	DROME	800 676	1 964 452	375	08427X0025/D	Infoterre
379		PUYGIRON	DROME	800 714	1 952 214	170	08667X0015/P	08667X0015
380	PONT DE L-ANGELLE	LAUPIE(LA)	DROME	800 714	1 959 419	139	08663X0045/P	08663X0045
381	LA JOURNERIE	BATIE-ROLLAND(LA)	DROME	800 731	1 954 555	152	08663X0124/P	08663X0124
382	PALURON	SAUZET	DROME	800 750	1 955 136	147	08663X0110/P	08663X0110
383	SAUVETAS	SAINTE-GERVAIS-SUR-ROUBION	DROME	800 779	1 955 506	157	08663X0108/P	08663X0108
384	LA TOUR	BATIE-ROLLAND(LA)	DROME	800 792	1 954 045	150	08663X0123/D	08663X0123
385	URDY	BONLIEU-SUR-ROUBION	DROME	800 817	1 957 368	156	08663X0099/P	08663X0099
386	LA BATIE-ROLLAND	BATIE-ROLLAND(LA)	DROME	800 842	1 953 915	154	08663X0122/P	08663X0122
387	LA JOURNERIE	BATIE-ROLLAND(LA)	DROME	800 921	1 954 426	151	08663X0125/P	08663X0125
388	N-D DE FRESNEAU - SOURCE 50 M W DE LA CHAPELLE	MARSANNE	DROME	800 927	1 964 052	295	08427X0003/HY	Infoterre

389		MARSANNE	DROME	800 982	1 953 603	0	23	842-14bis
390		LAUPIE(LA)	DROME	801 064	1 959 489	143 08663X0047P		08663X0047
391	SABATIERE	BATIE-ROLLAND(LA)	DROME	801 072	1 954 116	155 08663X0126P		08663X0126
392	SANT-MARTIN	SAINT-GERVAIS-SUR-ROUBION	DROME	801 088	1 956 627	153 08663X0105P		08663X0105
393		SAINT-GERVAIS-SUR-ROUBION	DROME	801 120	1 955 166	156 08663X0111P		08663X0111
394	LE CROZAT	BATIE-ROLLAND(LA)	DROME	801 132	1 953 926	157 08663X0127P		08663X0127
395	LA FABIANDE	BATIE-ROLLAND(LA)	DROME	801 173	1 953 235	154 08663X0128P		08663X0128
396	SERRE D-HABRAN	SAINT-GERVAIS-SUR-ROUBION	DROME	801 279	1 956 307	150 08663X0104P		08663X0104
397		MARSANNE	DROME	801 314	1 959 550	145 08663X0048P		08663X0048
398	LES REYNIERES	BONLIEU-SUR-ROUBION	DROME	801 335	1 958 574	145 08663X0050P		08663X0050
399		BONLIEU-SUR-ROUBION	DROME	801 345	1 958 549	139 08663X0225HY		08663X0225
400	LES REYNIERES	BONLIEU-SUR-ROUBION	DROME	801 435	1 958 809	147 08663X0049P		08663X0049
401	LES FEUILLES	BATIE-ROLLAND(LA)	DROME	801 452	1 954 316	159 08663X0131P		08663X0131
402		BATIE-ROLLAND(LA)	DROME	801 462	1 954 006	158 08663X0130P		08663X0130
403	BLACHE	MARSANNE	DROME	801 483	1 960 120	142 08663X0010P		08663X0010
404	Source Babouin	MARSANNE	DROME	801 507	1 964 254	265	23	842-9
405	ST-HUBERT	BONLIEU-SUR-ROUBION	DROME	801 508	1 957 038	169 08663X0100P		08663X0100
406	LES JUANONS	BONLIEU-SUR-ROUBION	DROME	801 536	1 958 569	142 08663X0051P		08663X0051
407	BABOUIN - SOURCE 200 M WNW DU HAMEAU LE MOULIN	MARSANNE	DROME	801 577	1 954 478	290 08427X0004HY	Infoterre	08427X0004
408	PAS DE BOURBON	BATIE-ROLLAND(LA)	DROME	801 601	1 954 857	161 08663X0132P		08663X0132
409	DUCLAUX	BATIE-ROLLAND(LA)	DROME	801 742	1 954 547	162 08663X0133P		08663X0133
410	LES BRUGES	BATIE-ROLLAND(LA)	DROME	801 783	1 953 866	161 08663X0003P		08663X0003
411	GOUVERNEY	SAINT-GERVAIS-SUR-ROUBION	DROME	801 829	1 956 598	170 08663X0102P		08663X0102
412	BONNEVACHE	SAINT-GERVAIS-SUR-ROUBION	DROME	801 849	1 956 328	170 08663X0103P		08663X0103
413	CHALON	SAINT-GERVAIS-SUR-ROUBION	DROME	801 850	1 955 598	201 08663X0112P		08663X0112
414	LE JALIGNER	BATIE-ROLLAND(LA)	DROME	801 853	1 953 536	161 08663X0129P		08663X0129
415	GOUVERNEY	SAINT-GERVAIS-SUR-ROUBION	DROME	801 878	1 956 719	177 08663X0101P		08663X0101
416		MARSANNE	DROME	801 954	1 960 061	147 08663X0023P		08663X0023
417	POULET	PUYGRON	DROME	801 975	1 952 376	173 08667X0017P		08667X0017
418	LA MOTTE	CHAROLS	DROME	802 008	1 957 419	235 08664X0025P		08664X0025
419	LES BRUGES	BATIE-ROLLAND(LA)	DROME	802 032	1 954 037	164 08663X0134P		08663X0134
420	LES JUAMONS	BONLIEU-SUR-ROUBION	DROME	802 066	1 958 260	151 08663X0052P		08663X0052
421		BATIE-ROLLAND(LA)	DROME	802 144	1 953 066	163 08667X0007P		08667X0007
422	BICAYE	MARSANNE	DROME	802 239	1 963 144	202 08663X0011P		08663X0011
423	LES BRUGES	BATIE-ROLLAND(LA)	DROME	802 253	1 953 807	166 08663X0135P		08663X0135
424	DAGUES	MARSANNE	DROME	802 284	1 960 212	151 08663X0025P		08663X0025
425	BOIS NAIZA	TOUCHE(LA)	DROME	802 335	1 952 706	171 08667X0019P		08667X0019
426	BONLIEU-SIROUBION	BONLIEU-SUR-ROUBION	DROME	802 397	1 958 200	155 08663X0055P		08663X0055
427	FERME DE BOIS NAIZA	TOUCHE(LA)	DROME	802 416	1 952 116	182 08667X0018P		08667X0018
428	LES CONTRACTS	BONLIEU-SUR-ROUBION	DROME	802 425	1 959 301	156 08663X0059P		08663X0059
429	LES BRUGES	BATIE-ROLLAND(LA)	DROME	802 453	1 954 098	169 08663X0136P		08663X0136
430		BATIE-ROLLAND(LA)	DROME	802 462	1 954 558	168 08663X0137P		08663X0137
431		BATIE-ROLLAND(LA)	DROME	802 482	1 954 828	168 08663X0139P		08663X0139
432	Source Parizot	MARSANNE	DROME	802 594	1 965 829	285	23	842-7
433		BEGUDE-DE-MAZENC(LA)	DROME	802 604	1 953 427	170 08663X0145P		08663X0145
434	LE MORARD	SAINT-GERVAIS-SUR-ROUBION	DROME	802 637	1 958 361	156 08663X0056P		08663X0056
435	BOURRIDES	SAINT-GERVAIS-SUR-ROUBION	DROME	802 667	1 957 911	158 08663X0054P		08663X0054
436	BOURRIDES	SAINT-GERVAIS-SUR-ROUBION	DROME	802 677	1 957 791	154 08663X0053P		08663X0053
437	QUARTIER DE L-ANCELLE	MARSANNE	DROME	802 759	1 961 133	151 08663X0029P		08663X0029

438	PARIZOT	MARSANNE	DROME	802 776	1 965 856	270	08427X0006HY	Infoterre	08427X0006
439		MARSANNE	DROME	802 785	1 959 762	157	08663X0060P		08663X0060
440	QUARTIER DE L'ANCELLE	MARSANNE	DROME	802 803	1 960 893	153	08663X0028P		08663X0028
441	LE MORARD	SAINT-GERVAIS-SUR-ROUBION	DROME	802 825	1 959 442	158	08663X0057P		08663X0057
442	DARNES	MARSANNE	DROME	802 844	1 960 162	156	08663X0026P		08663X0026
443		BATIE-ROLLAND(LA)	DROME	802 853	1 954 038	176	08663X0143P		08663X0143
444	LES VIOLETTES	SAINT-GERVAIS-SUR-ROUBION	DROME	802 896	1 958 912	158	08663X0058P		08663X0058
445	DARNES	MARSANNE	DROME	802 904	1 960 423	156	08663X0027P		08663X0027
446		BATIE-ROLLAND(LA)	DROME	802 922	1 954 479	168	08663X0141P	23	08663X0141
447	Perou	MARSANNE	DROME	802 982	1 965 572	234			842-11
448	LA ROUSTAGNE	BEGUDE-DE-MAZENC(LA)	DROME	802 994	1 953 538	174	08663X0146P		08663X0146
449	DONTAGNAT	MARSANNE	DROME	803 021	1 962 564	167	08663X0012P		08663X0012
450	MARROUX	BEGUDE-DE-MAZENC(LA)	DROME	803 053	1 954 259	176	08663X0142P		08663X0142
451	LA ROUSTAGNE	BEGUDE-DE-MAZENC(LA)	DROME	803 084	1 953 848	177	08663X0144P		08663X0144
452	LES BERRYS	MARSANNE	DROME	803 165	1 959 803	160	08663X0061P		08663X0061
453	Charteraine	MARSANNE	DROME	803 187	1 964 450	195		23	842-12
454		SAINT-GERVAIS-SUR-ROUBION	DROME	803 329	1 957 351	158	08663X0095P		08663X0095
455	LE FOURGE	MARSANNE	DROME	803 364	1 953 348	162	08663X0063P		08663X0063
456	LES FERRIERES	SAINT-GERVAIS-SUR-ROUBION	DROME	803 372	1 955 060	182	08663X0153P		08663X0153
457		SAINT-GERVAIS-SUR-ROUBION	DROME	803 440	1 956 391	175	08663X0113P		08663X0113
458		SAINT-GERVAIS-SUR-ROUBION	DROME	803 477	1 958 742	164	08663X0067P		08663X0067
459		SAINT-GERVAIS-SUR-ROUBION	DROME	803 486	1 958 923	164	08663X0066P		08663X0066
460	LES JACONS	SAINT-GERVAIS-SUR-ROUBION	DROME	803 488	1 957 962	166	08663X0074P		08663X0074
461	LE FOURGE	SAINT-GERVAIS-SUR-ROUBION	DROME	803 496	1 959 193	163	08663X0064P		08663X0064
462		SAINT-GERVAIS-SUR-ROUBION	DROME	803 546	1 958 993	165	08663X0065P		08663X0065
463		SAINT-GERVAIS-SUR-ROUBION	DROME	803 581	1 955 510	194	08663X0154P		08663X0154
464	LES BASSES GRANGES	PORTES-EN-VALDAINE	DROME	803 636	1 952 248	188	08667X0021P		08667X0021
465	LES HAUTES BLACHES	BEGUDE-DE-MAZENC(LA)	DROME	803 693	1 954 680	174	08663X0151P		08663X0151
466	GROS JEAN	BEGUDE-DE-MAZENC(LA)	DROME	803 694	1 953 499	183	08663X0147P		08663X0147
467	LES BERRYS	MARSANNE	DROME	803 695	1 959 874	165	08663X0062P		08663X0062
468	LES TROIS PONTS	MARSANNE	DROME	803 701	1 962 305	159	08663X0013P		08663X0013
469	LES BASSES GRANGES	PORTES-EN-VALDAINE	DROME	803 716	1 952 418	187	08667X0020P		08667X0020
470	LES HAUTES BLACHES	BEGUDE-DE-MAZENC(LA)	DROME	803 743	1 954 600	178	08663X0150P		08663X0150
471	LE BARTALAIX	SAINT-GERVAIS-SUR-ROUBION	DROME	803 799	1 957 422	168	08663X0093P		08663X0093
472	FRIGIERE	SAINT-GERVAIS-SUR-ROUBION	DROME	803 847	1 958 573	167	08663X0075P		08663X0075
473		MARSANNE	DROME	803 902	1 961 915	157	08663X0030P		08663X0030
474	LES HAUTES BLACHES	SAINT-GERVAIS-SUR-ROUBION	DROME	803 923	1 954 870	178	08663X0152P		08663X0152
475	LES BASSES BLACHES	BEGUDE-DE-MAZENC(LA)	DROME	803 933	1 954 340	181	08663X0149P		08663X0149
476		MARSANNE	DROME	803 935	1 959 894	167	08663X0068P		08663X0068
477	LE BATRA	SAINT-GERVAIS-SUR-ROUBION	DROME	803 992	1 955 361	192	08663X0155P		08663X0155
478	LE PARC	MARSANNE	DROME	804 113	1 961 495	161	08663X0032P		08663X0032
479	LE PARC	MARSANNE	DROME	804 193	1 961 505	161	08663X0033P		08663X0033
480	ANDRAN	MARSANNE	DROME	804 266	1 959 644	169	08663X0069P		08663X0069
481	LE RABIBOIS	ROYNAC	DROME	804 371	1 963 207	184	08663X0014P		08663X0014
482	VEBNIENON	BEGUDE-DE-MAZENC(LA)	DROME	804 403	1 954 861	179	08663X0158P		08663X0158
483		SAINT-GERVAIS-SUR-ROUBION	DROME	804 418	1 958 123	172	08663X0076P		08663X0076
484	TOURMENTINE	MARSANNE	DROME	804 433	1 961 736	160	08663X0034P		08663X0034
485		SAINT-GERVAIS-SUR-ROUBION	DROME	804 449	1 957 423	173	08663X0091P		08663X0091
486	LA TERRASSE	MARSANNE	DROME	804 462	1 962 126	158	08663X0035P		08663X0035

487	ANDRAN	CLEON-D'ANDRAN	DROME	804 466	1 959 905	170	08663X0070P	08663X0070
488		MARSANNE	DROME	804 481	1 962 637	159	08663X0015P	08663X0015
489	LES VACHONS	SAINTE-GERVAIS-SUR-ROUBION	DROME	804 532	1 955 632	200	08663X0156P	08663X0156
490	CHAZAL	BEGUDE-DE-MAZENC(LA)	DROME	804 575	1 953 260	193	08663X0172P	08663X0172
491	LEBRAS	CLEON-D'ANDRAN	DROME	804 655	1 960 405	173	08663X0041P	08663X0041
492	ANDRAN	SAINTE-GERVAIS-SUR-ROUBION	DROME	804 747	1 958 804	175	08663X0077P	08663X0077
493	LE PLANAS	SAINTE-GERVAIS-SUR-ROUBION	DROME	804 818	1 955 027	185	08663X0227P	08663X0227
494	L-ORATOIRE	BEGUDE-DE-MAZENC(LA)	DROME	804 846	1 952 920	194	08667X0010P	08667X0010
495	FENOUILLET	SAINTE-GERVAIS-SUR-ROUBION	DROME	804 869	1 957 664	177	08663X0090P	08663X0090
496		CLEON-D'ANDRAN	DROME	804 887	1 959 235	176	08663X0078P	08663X0078
497	FONTEMIEU	SAINTE-GERVAIS-SUR-ROUBION	DROME	804 913	1 955 042	185	08663X0159P	08663X0159
498	ANDRAN	CLEON-D'ANDRAN	DROME	804 946	1 959 825	178	08663X0071P	08663X0071
499	LES VACHONS	SAINTE-GERVAIS-SUR-ROUBION	DROME	804 982	1 955 592	196	08663X0157P	08663X0157
500	FONTEMIEU	SAINTE-GERVAIS-SUR-ROUBION	DROME	805 003	1 954 972	186	08663X0160P	08663X0160
501		PORTES-EN-VALDAINE	DROME	805 007	1 952 230	210	08667X0039P	08667X0039
502		BEGUDE-DE-MAZENC(LA)	DROME	805 036	1 952 971	187	08667X0009P	08667X0009
503	GRANGE ROUGE	BEGUDE-DE-MAZENC(LA)	DROME	805 055	1 953 821	196	08663X0178P	08663X0178
504	LES PARQUETS	MARSANNE	DROME	805 122	1 962 647	164	08663X0016P	08663X0016
505		MARSANNE	DROME	805 132	1 962 267	163	08663X0036P	08663X0036
506		BEGUDE-DE-MAZENC(LA)	DROME	805 166	1 953 251	203	08667X0011P	08667X0011
507	FENOUILLET	SAINTE-GERVAIS-SUR-ROUBION	DROME	805 189	1 957 844	179	08663X0089P	08663X0089
508		CLEON-D'ANDRAN	DROME	805 266	1 959 866	178	08663X0072P	08663X0072
509	LES PLOTS	BEGUDE-DE-MAZENC(LA)	DROME	805 275	1 954 252	193	08663X0179P	08663X0179
510		BEGUDE-DE-MAZENC(LA)	DROME	805 303	1 955 403	193	08663X0161P	08663X0161
511		SAINTE-GERVAIS-SUR-ROUBION	DROME	805 328	1 958 535	180	08663X0080P	08663X0080
512		BEGUDE-DE-MAZENC(LA)	DROME	805 366	1 953 381	202	08663X0173P	08663X0173
513	PICARD	BEGUDE-DE-MAZENC(LA)	DROME	805 400	1 957 094	180	08663X0115P	08663X0115
514	LE BAS PECHIER	BEGUDE-DE-MAZENC(LA)	DROME	805 411	1 956 514	190	08663X0116P	08663X0116
515		ROYNAC	DROME	805 461	1 963 178	167	08663X0017P	08663X0017
516	RIOSSET	CLEON-D'ANDRAN	DROME	805 467	1 959 216	179	08663X0079P	08663X0079
517		BEGUDE-DE-MAZENC(LA)	DROME	805 472	1 955 763	193	08663X0162P	08663X0162
518		BEGUDE-DE-MAZENC(LA)	DROME	805 512	1 955 973	199	08663X0163P	08663X0163
519	LE PEREYRET	BEGUDE-DE-MAZENC(LA)	DROME	805 645	1 954 072	198	08663X0177P	08663X0177
520	FERME DE GENAS	CLEON-D'ANDRAN	DROME	805 645	1 960 767	175	08663X0040P	08663X0040
521	BOULAGNE	BEGUDE-DE-MAZENC(LA)	DROME	805 657	1 952 761	206	08667X0012P	08667X0012
522	LES AUBES	CLEON-D'ANDRAN	DROME	805 693	1 952 108	188	08663X0037P	08663X0037
523	BLACHE-BOUETILLE	BEGUDE-DE-MAZENC(LA)	DROME	805 723	1 955 714	187	08663X0164P	08663X0164
524	ARBREPIN	CLEON-D'ANDRAN	DROME	805 728	1 958 696	183	08663X0081P	08663X0081
525	BLACHE-BOUETILLE	BEGUDE-DE-MAZENC(LA)	DROME	805 633	1 955 664	197	08663X0165P	08663X0165
526		BEGUDE-DE-MAZENC(LA)	DROME	805 655	1 954 493	194	08663X0180P	08663X0180
527	BEAU PLAN	BEGUDE-DE-MAZENC(LA)	DROME	805 676	1 953 602	202	08663X0174P	08663X0174
528	LE PEREYRET	BEGUDE-DE-MAZENC(LA)	DROME	805 695	1 953 943	198	08663X0176P	08663X0176
529		CLEON-D'ANDRAN	DROME	805 699	1 958 276	185	08663X0087P	08663X0087
530		BEGUDE-DE-MAZENC(LA)	DROME	805 917	1 953 032	207	08667X0013P	08667X0013
531		CLEON-D'ANDRAN	DROME	806 037	1 959 807	183	08663X0073P	08663X0073
532	VINSOBRES	BEGUDE-DE-MAZENC(LA)	DROME	806 074	1 955 124	207	08663X0166P	08663X0166
533		CLEON-D'ANDRAN	DROME	806 105	1 961 188	172	08663X0039P	08663X0039
534	LES AUBES	ROYNAC	DROME	806 143	1 962 309	175	08663X0019P	08663X0019
535	LES BRIGUES	ROYNAC	DROME	806 152	1 963 019	175	08663X0018P	08663X0018



536	LA CONDOMINE	CLEON-D'ANDRAN	DROME	806 176	1 960 498	179	08663X0042/P	08663X0042
537	MANOLIERE	BEGUDE-DE-MAZENC(LA)	DROME	806 189	1 951 912	225	08667X0047/P	08667X0047
538		CLEON-D'ANDRAN	DROME	806 189	1 958 706	188	08663X0086/P	08663X0086
539	FRAGENE	CLEON-D'ANDRAN	DROME	806 214	1 961 618	170	08663X0038/P	08663X0038
540	LAURENT	BEGUDE-DE-MAZENC(LA)	DROME	806 282	1 958 545	207	08663X0117/P	08663X0117
541		BEGUDE-DE-MAZENC(LA)	DROME	806 313	1 955 815	201	08663X0168/P	08663X0168
542	L-ARGELAS	CLEON-D'ANDRAN	DROME	806 318	1 959 217	188	08663X0082/P	08663X0082
543	LARRAT	BEGUDE-DE-MAZENC(LA)	DROME	806 343	1 955 474	200	08663X0167/P	08663X0167
544		BEGUDE-DE-MAZENC(LA)	DROME	806 413	1 956 085	204	08663X0169/P	08663X0169
545	SERRE FOURNIER	CLEON-D'ANDRAN	DROME	806 525	1 961 099	174	08663X0043/P	08663X0043
546	LES MOULIERES	BEGUDE-DE-MAZENC(LA)	DROME	806 625	1 954 464	199	08663X0181/P	08663X0181
547	FONT AYMARD	CHAROLS	DROME	806 691	1 957 246	197	08663X0118/P	08663X0118
548	LA TINE	ROYNAC	DROME	806 724	1 961 819	177	08663X0020/P	08663X0020
549	FONT AYMARD	CHAROLS	DROME	806 741	1 957 236	200	08663X0119/P	08663X0119
550	LES PREYGAINS	ROYNAC	DROME	806 784	1 962 230	183	08663X0021/P	08663X0021
551		ROYNAC	DROME	806 883	1 962 840	191	08663X0022/P	08663X0022
552	LE PLANAS	CHAROLS	DROME	807 003	1 958 166	208	08663X0170/P	08663X0170
553		BEGUDE-DE-MAZENC(LA)	DROME	807 012	1 958 916	207	08663X0171/P	08663X0171
554	LE QUINT	BEGUDE-DE-MAZENC(LA)	DROME	807 025	1 954 845	206	08663X0182/P	08663X0182
555		CLEON-D'ANDRAN	DROME	807 028	1 959 608	193	08663X0083/P	08663X0083
556	CHAMPROND	CLEON-D'ANDRAN	DROME	807 029	1 958 908	194	08663X0084/P	08663X0084
557	SERRE FOURNIER	CLEON-D'ANDRAN	DROME	807 086	1 960 969	177	08663X0044/P	08663X0044
558	MOLLANS	CLEON-D'ANDRAN	DROME	807 180	1 958 198	196	08663X0085/P	08663X0085
559	LES NOYERS	ROYNAC	DROME	807 180	1 964 862	350	08428X0001/HY	Infolettre
560	LE BUCHELIER	CLEON-D'ANDRAN	DROME	807 245	1 961 740	178	08664X0003/P	08664X0003
561	LES BRIGNES	CLEON-D'ANDRAN	DROME	807 387	1 960 469	184	08664X0013/P	08664X0013
562		CLEON-D'ANDRAN	DROME	807 418	1 959 779	191	08664X0014/P	08664X0014
563	LES BRIGNES	CLEON-D'ANDRAN	DROME	807 607	1 960 610	181	08664X0012/P	08664X0012
564	CHAGNAC	CHAROLS	DROME	807 640	1 958 198	199	08664X0015/P	08664X0015
565	CHAGNAC	CHAROLS	DROME	807 690	1 958 589	198	08664X0017/P	08664X0017
566	CHAGNAC	CHAROLS	DROME	807 729	1 958 839	200	08664X0016/P	08664X0016
567		PUY-SAINT-MARTIN	DROME	807 745	1 961 891	182	08664X0004/P	08664X0004
568		CHAROLS	DROME	807 853	1 958 617	217	08664X0023/P	08664X0023
569	LA FORGE	CHAROLS	DROME	807 902	1 957 068	222	08664X0024/P	08664X0024
570	SAINT-DIDIER	PUY-SAINT-MARTIN	DROME	808 017	1 960 310	187	08664X0011/P	08664X0011
571	CHAGNAC	CHAROLS	DROME	808 020	1 958 499	198	08664X0018/P	08664X0018
572	MARONNE	CHAROLS	DROME	808 131	1 957 749	225	08664X0026/P	08664X0026
573	LE PRE ROND	PUY-SAINT-MARTIN	DROME	808 406	1 961 231	183	08664X0007/P	08664X0007
574	MORGON	CHAROLS	DROME	808 553	1 958 819	230	08664X0029/P	08664X0029
575	LES BATAILLES OU DU STADE	PUY-SAINT-MARTIN	DROME	808 710	1 962 163	195	08664X0062/P	08664X0062
576	LA BLACHE	CHAROLS	DROME	808 722	1 957 790	230	08664X0027/P	08664X0027
577	LES ALINOTS	PUY-SAINT-MARTIN	DROME	808 728	1 960 351	190	08664X0010/P	08664X0010
578	PUY-SAINT-MARTIN	PUY-SAINT-MARTIN	DROME	808 745	1 962 123	195	08664X0005/P	08664X0005
579	LES BATAILLES	PUY-SAINT-MARTIN	DROME	808 756	1 961 752	188	08664X0006/P	08664X0006
580	GRIOTTE CHAUDE	CHAROLS	DROME	808 770	1 959 111	211	08664X0019/P	08664X0019
581	CHEVRIERE	PUY-SAINT-MARTIN	DROME	808 774	1 963 023	218	08664X0002/P	08664X0002
582		SALETTES	DROME	808 794	1 956 079	216	08664X0022/P	08664X0022
583	ABEILLONS	CHAROLS	DROME	808 911	1 958 610	211	08664X0021/P	08664X0021
584	LE GRAND PRE	PUY-SAINT-MARTIN	DROME	808 997	1 960 982	192	08664X0009/P	08664X0009

585	L-ESCLAUZEL	SALETTES	DROME	809 085	1 955 959	253	08664X0030/P	08664X0030
586	CHATEAU DE SALETTES	CHAROLS	DROME	809 102	1 957 440	240	08664X0028/P	08664X0028
587	GRIOTTE-CHAUDE	CHAROLS	DROME	809 190	1 959 111	214	08664X0020/P	08664X0020
588	LA GARENNE	PUY-SAINT-MARTIN	DROME	809 246	1 961 473	193	08664X0008/P	08664X0008
589	COLOMBIER	SALETTES	DROME	809 434	1 956 600	248	08664X0032/P	08664X0032
590		SAINT-GERVAIS-SUR-ROUBION	DROME	809 673	1 957 211	162	08663X0094/P	08663X0094
591	LES VOUGUETS	PONT-DE-BARRET	DROME	810 365	1 956 571	282	08664X0033/P	08664X0033
592	L-HOPITAL	PONT-DE-BARRET	DROME	810 454	1 957 032	287	08664X0034/P	08664X0034
593	LES CROTTES	PONT-DE-BARRET	DROME	810 712	1 958 663	228	08664X0039/P	08664X0039
594	LES GIRAUDS	PONT-DE-BARRET	DROME	812 054	1 957 504	260	08664X0040/P	08664X0040
595	NOTRE-DAME	ROCHEBAUDIN	DROME	813 036	1 957 216	284	08664X0041/P	08664X0041
596	LA COMMANDERIE	EYZAHUT	DROME	813 098	1 955 790	540	08664X0055/D	08664X0055
597	LES PRES	ROCHEBAUDIN	DROME	813 398	1 955 765	500	08664X0066/F	08664X0066
598	Source de Rochebaudin	ROCHEBAUDIN	DROME	813 506	1 956 184	340		866-18
599	LES BLANCHONS	ROCHEBAUDIN	DROME	814 296	1 957 618	562	08664X0065/F	23
600	Forage du Springclub	Malataveme	DROME	790 309	1 942 606	0		19
601	Forage Sedro	Donzère	DROME	791 030	1 942 465	0		12
602	Source du Colombier	Malataveme	DROME	791 409	1 944 084	0		14
603	Puits privé	Malataveme	DROME	791 643	1 943 876	0		13
604	Forage Bonino	Malataveme	DROME	791 769	1 943 754	0		19
605	Forage des Buisnières	Malataveme	DROME	791 917	1 944 753	0		15
606	Forage de la décharge d'OM	Malataveme	DROME	791 986	1 942 956	0		19
607	Forage de la carrière GSM	Donzère	DROME	792 302	1 942 088	0		17
608	Forage de la carrière EWCO	Malataveme	DROME	792 497	1 944 182	0		19
609	Efondrement	Malataveme	DROME	793 150	1 945 311	0		16
610	Forage Berthouly	Allan	DROME	794 029	1 948 679	0		19
611	Source du Meyrol	Montboub	DROME	795 418	1 953 039	0	8661X0001	19
612	Forage de la ferme Juston	Montboub	DROME	795 565	1 954 075	0	8661X0153	19
613	Forage du garage Renault	Montboub	DROME	795 745	1 953 442	0		29
614	Forage de Chantemerle	Sauzet	DROME	796 772	1 957 158	0	8661X0143	19
615	DSA1	Sauzet	DROME	797 207	1 955 487	0	8662X0003	19
616	Forage de la centrale de Cruas	Sauzet	DROME	797 617	1 957 903	0	8661X0145	19
617	Forage de la centrale EDF	Sauzet	DROME	797 982	1 958 132	0	8661X0101	19
618		Sauzet	DROME	797 982	1 958 132	0	8661X0102	19
619		Sauzet	DROME	797 982	1 958 132	0	8661X0103	19
620		Sauzet	DROME	797 982	1 958 132	0	8661X0104	19
621		Sauzet	DROME	797 982	1 958 132	0	8661X0108	19
622		Sauzet	DROME	797 982	1 958 132	0	8661X0109	19
623	Forage de Lavesque	Puygiron	DROME	799 166	1 951 640	0	8666X0142	19
624	Forage de la Berquière	Puygiron	DROME	799 209	1 951 564	0		19
625	DlMaFa3	St-Gervais-sur-Roubion	DROME	803 630	1 958 641	0	8663X0007	19
626	DlMaFa1	Marsanne	DROME	803 680	1 959 418	0	8663X0005	19
627	DlMaFa2	St-Gervais-sur-Roubion	DROME	803 786	1 959 286	0	8663X0006	19
628	DlMa1	St-Gervais-sur-Roubion	DROME	804 044	1 958 479	0	8662X0001	19
629	Sondage	Manas	DROME	810 437	1 959 185	0		10
630	Efondrement	Manas	DROME	810 479	1 959 099	0		19
631	Forage Sabran	Pont-de-Barret	DROME	812 242	1 958 868	0		8

Annexe 2 : Caractéristiques des éléments répertoriés

N°	NOM	DESCRIPTION	Q ETIAGE (US)	Q CRUE (US)	PROF. (M)
1	LA ROUVIERE	CAPTE POUR LE TEIL D'ARDECHE COMMUNALE			
2	CHARONSAC OUEST	CAPTE POUR LE TEIL D'ARDECHE COMMUNALE			
3	CHARONSAC (PUI)	CAPTE POUR LE TEIL D'ARDECHE COMMUNALE			
4	CHARONSAC EST	CAPTE POUR LE TEIL D'ARDECHE COMMUNALE			
5	LA ROUVIERE	SOURCE - -			
6	PUITS ROUSSETTE OUEST	PUITS - - EAU-COLLECTIVE			
7	LES ILES	CARRIERE-EAU - -			
8	PUITS PORT SUD	PUITS - ACCES.EXPLOITE. - EAU-COLLECTIVE			
9	LES ILES	CARRIERE-EAU - -			5
10	V17 ou Puits Mancip				
11	V3 ou Grotte des Sapins	70 m de longueur pour 13 m de profondeur			
12		FORAGE - EXPLOITE. - EAU-COLLECTIVE			
13	V2				
14	V10				
15	V1 ou Grotte Bouveri				
16	V22 ou Grotte de la Sablière				
17	V23				
18	V21				
19	V9				
20	V4				
21	V20				
22	V18				
23	V12				
24	V19				
25	V11				
26	V8				
27	V5				
28	V5A				
29	V6				
30	V7				
31		PUITS - MESURE.PRELEV.TUBE-METAL. - EAU-COLLECTIVE			7.3
32	SAINT-NICOLAS	PUITS - EXPLOITE. - EAU-COLLECTIVE			8.2
33		FORAGE - ACCES. -			17
34	GRIMOLLE ou ILE DE LA CROIX	CAPTE POUR LE TEIL D'ARDECHE COMMUNALE			
35	LES FONTAINES	SOURCE - EXPLOITE. - EAU-COLLECTIVE			
36	ILE DE LA CROIX	PUITS - EXPLOITE. - EAU-COLLECTIVE			
37	D2 ou Fontaine Bleue				
38	D5 ou Grotte et exurgence du Gendarme	Ecoulement lors des grosses pluies			
39	D46				
40	FONTAINE LA BERNADE	CAPTE POUR ROCHEMAURE COMMUNALE			
41	D53D ou Porche du Désespoir				
42	D53E				
43	D53C ou Puits des Choucas à dents de sabre				
44	D58				
45	D59				

46	D59A				
47	D59B				
48	D60				
49	D61				
50	D62				
51	D63	Abri sous roche			
52	D61 ou Grotte de l'Aigle	120 m de développement, 48 m de profondeur			
53	D51A				
54	D57B ou Abri de la Sentinelle				
55	D57C				
56	D52A				
57	D52B				
58	D52C				
59	D63 ou Grotte de la Goutte	Peut-être la Grotte des Cornelles du [45] ?			
60	D63A				
61	D53B				
62	D54 ou Puits des Pigeons				
63	D54A				
64	D57				
65	D57A				
66	D55				
67	D56 ou Grotte des Abeilles				
68	D64	Abri sous roche			
69	D65				
70	D49 ou Galerie du Carnaval				
71	D22				
72	D23				
73	D47A ou Baume des Anges	Développement de plus de 1 km, dénivellée de 94 m, rivière souterraine			
74	D48				
75	D47C ou Baume des Archange	Reliée au puits St-Vincent			
76	D50 ou Creux du Diable				
77	D25				
78	D26 ou Grotte des Crapauds				
79	D27 ou Abri de la Poudrière	Abri sous roche			
80	D28	Grande doline			
81	D40 ou Grotte de l'Escalade				
82	LES FONTAINES	FORAGE - REMBLAI -			34
83	D45A				
84	D45B				
85	D45 ou Abri des Deux Cloches				
86	D35				
87	L'ILE	PUITS - EXPLOITE. - EAU-COLLECTIVE			
88	D29 ou Puits des Lucarnes				
89	D30				
90	D39A ou Abri de Jonas				
91	D41				
92	D42				
93	LES FONTAINES	FORAGE - REMBLAI -			50
94	D36				
95	D47B ou Puits St-Vincent	Puits de 55 m jonctionnant avec la Baume des Anges			
96	Puits St-Vincent	Dénivellée de 60 m, développement d'environ 200 m			

97	D37								
98	D33								
99	D34	ou Grotte de la Chauve-Souris	Développement de 180 m, dénivelée de 27 m						
100	D38								
101	LES FONTAINES		FORAGE - REMBLAI -						31,5
102	D31	ou Puits Pourri							
103	D32A	ou Grotte des Cigognes							
104	D32B	ou Baume Noire	Développement de 130 m, dénivelée de 20m, siphon temporaire						
105	D39	ou Abri de Jonas	Abri sous roche						
106	D24	ou Aven de St-Savamin	Aven de 25 m						
107	D43	ou Abri du Javelas	Abri sous roche						
108	LABERGUIERE		PUITS - -						
109	D19								
110	D4	ou Aven du Petit Dindon							
111	D20								
112	D66								
113	D3	ou Aven du Gros Dindon							
114	D44	ou Aven du Javelas							
115	D67								
116	D0	ou Trou du Jardin	Abri sous roche						
117	LES OPILLAS		Profondeur d'une dizaine de m						93
118	D15	ou Grotte Chirossel	FORAGE - - EAU-AGRICOLE.						
119	D16								
120	D17								
121	D18								
122	D21	ou Perche de l'If							
123	D13	ou Baume Ecrite							
124	D14	ou Couloir de l'Oppidum							
125	D6		Petit puits						
126	D7								
127	D8								
128	D9	ou Piège à Cons							
129	D10								
130	D11								
131	D12								
132			FORAGE - ACCES. -						18
133	D1		Boyau de 3 m						
134	AIZAC	OU DAME NORD	FORAGE - -						14,1
135	DAME SUD		PUITS - EXPLOITE. - EAU-COLLECTIVE						
136	LA MONTAGNE		DRAIN - EXPLOITE. - EAU-COLLECTIVE						
137									
138	NAVON LIEU-DIT SAVIN		SOURCE - EXPLOITE. - EAU-COLLECTIVE						
139	Source du hameau de Rac		Source pérenne. Dans les calcaires argentiens.				< 5		
140			FORAGE - ACCES. -						
141	CHAVANCOZ		FORAGE - - EAU-INDUSTRIELLE.						10,8
142	La Gare		Profondeur 14,13 m. NS = 3 m.						
143	LA CROZE - ENTRE LIGNE TGV ET CANAL DONZERE-MONDRAGON		FORAGE - CREPINE, TUBE-PLASTIQUE, ACCES EXPLOITE, POMPE, CIMENTATION-EXTRADOS, MASSIF-GRAVIER. - EAU-COLLECTIVE						23
144	CHAMP BLANC		PUITS - - EAU-COLLECTIVE						
145									
146	JUSTON		PUITS - EXPLOITE. - EAU-COLLECTIVE						97
147	13 AVENUE DE ROCHEMAURE		FORAGE - ACCES, EXPLOITE, CREPINE, POMPE. - EAU-INDUSTRIELLE.						12

148		FORAGE - -			5.6
149	CHAMP BLANC	PUITS - EXPLOITE. - EAU-COLLECTIVE			
150	LES ENTREPOTS FRIGORIFIQUES	FORAGE - ACCES,POMPE,PRELEV,TUBE-METAL. - EAU-INDUSTRIELLE.			12
151	Meyrol	Forage de 6.30 m de profondeur dans les graviers et calcaires. NS = 0.80 m.			
152	Station du Planas	NS=4 m. Capté par le syndicat du Bas-Roubion.	5		
153	LE COLOMBIER	PUITS - EXPLOITE. - EAU-COLLECTIVE			
154	LES ESCOMBES	PUITS - EXPLOITE. - EAU-COLLECTIVE			
155	Aven des Iboussières	Développement de 800 m. profondeur de 70 m			12.4
156		FORAGE - -			
157	LA COLOMBIERE	PUITS - -			
158	FORAGE DES BUISSIRES	FORAGE - ACCES,TUBE-METAL,POMPE. - EAU-COLLECTIVE			160
159	PUITS	FORAGE - -			30
160	Source	Source pérenne. Dans les alluvions quaternaires.	3		
161	LES CHAMPS	PUITS - EXPLOITE. - EAU-COLLECTIVE			
162	JAS ES SEIGNEURS	DRAIN - EXPLOITE. - EAU-COLLECTIVE			7.5
163		PUITS - -			
164	Combe d'Ossel	Source pérenne. Dans les alluvions.	2		
165	PLATEAU DE GERY	PUITS - -			
166	FEUTRIER	PUITS - -			
167		PUITS - -			
168		PUITS - -			
169	Source	Source pérenne. Dans les alluvions quaternaires.	< 5		
170	BIGNET	PUITS - -			
171	MARGERIE	PUITS - -			
172	REDONDON	PUITS - -			
173	BACONNIER	PUITS - -			
174		PUITS - -			
175	CARRIERE DU MOULON	FORAGE - ACCES. - EAU-INDUSTRIELLE.			111.67
176	VERGIER	PUITS - -			
177	CARRIERE DU MOULON	FORAGE - ACCES. - EAU-INDUSTRIELLE.			199
178		PUITS - -			
179	REDONDON	PUITS - -			
180		PUITS - -			
181	LES AUBEPINES	PUITS - -			
182	BAROY	PUITS - -			
183		PUITS - -			
184	REDONDON	PUITS - -			
185	PLATEAU DE GERY-LA FAYE	PUITS - -			
186	REDONDON	PUITS - -			
187	Source du Château de Blayn	Source pérenne. Dans les sables pliocènes.	< 5		
188		PUITS - -			
189	JOSSEYRAND	PUITS - -			
190	MONBET	PUITS - -			
191	PLATEAU DE GERY	PUITS - -			
192		PUITS - -			
193	CHATEAU MAURIN	PUITS - -			
194	PLATEAU DE GERY	PUITS - -			17
195		PUITS - -			
196	CROIX DE GRES	FORAGE - - EAU-COLLECTIVE			
197	TERRASSE	PUITS - -			
198	FONTGRAVE	PUITS - -			

199	LES ECHANNES	PUITS - -			
200	LE PONT DE MANSON	PUITS - -			
201	LE FERRENT	PUITS - -			
202		PUITS - -			
203	LE PONT DE MANSON	PUITS - -			
204	LES ECHANNES	PUITS - -			
205	LE PONT DE MANSON	PUITS - -			
206	LE SASTRE	PUITS - -			
207	LE SERRE	PUITS - -			
208	CHALUVIERE	PUITS - -			
209	FEROUILLAT	PUITS - -			
210	LE PONT DE MANSON	PUITS - -			3.2
211		PUITS - -			
212	LE MONARD	PUITS - -			
213	LE PONT DE MANSON	PUITS - -			
214		PUITS - -			
215		PUITS - -			
216	LE SERRE	PUITS - -			16
217	LE PONT DE VENGE	PUITS - ACES. -			7
218	FEROUILLAT	PUITS - -			
219	LE PONT DE MANSON	PUITS - -			102.45
220	LA COMMANDERIE	PUITS - -			
221	BLACHIER	PUITS - -			
222	MORIN	PUITS - -			
223	FEROUILLAT	PUITS - -			
224	MOREL	PUITS - -			
225	LES BARUDES	PUITS - -			
226	Source de st-Marcel-les-Sauzet	Source pérenne. Dans les alluvions quaternaires.		2	
227	LA COMMANDERIE	PUITS - -			
228	SAINT-MARTIN	PUITS - -			
229	LE COLOMBERAS	PUITS - -			
230	LES HIMOUNETTES	PUITS - -			
231	Source	Source pérenne. Dans les colluvions quaternaires.		1	
232	LA GRANDE GRANGE	PUITS - -			
233	BOUILLAT	PUITS - -			
234		PUITS - -			
235	BEAUVOIR	PUITS - -			
236	LES CONTAMINES	PUITS - - EAU-COLLECTIVE			5.8
237	SAINT-ROMAIN	PUITS - -			
238	LE MONARD	PUITS - -			6.2
239	LA GRANDE GRANGE	PUITS - -			
240	MANSON	PUITS - -			5.6
241	BOUILLAT	PUITS - -			7.7
242		PUITS - -			
243	LA JONQUETTE	PUITS - -			5
244	IMAZET	PUITS - -			
245	MANSON	PUITS - -			6.2
246	LOUDET	PUITS - -			
247	BEAUTHEAC	PUITS - -			
248	CHAIX	PUITS - -			4.4
249	BACON	PUITS - -			

250		PUITS - -			7.85
251		PUITS - -			
252	BEAUTHEAC	PUITS - -			3.85
253		PUITS - -			10.05
254	RONFLAND	PUITS - -			7.25
255		PUITS - -			
256	FARAMBAUT	PUITS - -			5.3
257		PUITS - -			5.8
258	LA PAUVRETE	PUITS - -		11	
259	Source de Fauque	Source pérenne. Dans les éboulis quaternaires.			7.6
260		PUITS - -			
261	ESPELUCHE	PUITS - -			10.6
262	LE PAVON	PUITS - -			6.6
263	LA PAUVRETE	PUITS - -			7
264	FONT JULIANE	PUITS - -			
265		PUITS - -			6.2
266	LA PAUVRETE	PUITS - -			
267		PUITS - -			
268		PUITS - -			7.9
269	CONSTANTIN	PUITS - -			
270	ESPELUCHE	PUITS - -			
271	FOURNACHE	PUITS - -			
272	ROTARY	PUITS - -			8
273		PUITS - -			
274	FARAMBAUT	PUITS - -			6.9
275	BACONNET	PUITS - -			
276		PUITS - -			5.75
277	LE PLAN	PUITS - -			
278	LAVESQUE	PUITS - -			
279	ROTARY	PUITS - -			5.6
280	LE PLAN	PUITS - -			
281	LE COLOMBIER	PUITS - -			
282	LE PATIS	PUITS - - EAU-DOMESTIQUE.			
283		PUITS - -			
284		PUITS - -			7.2
285	FLACHERE	PUITS - -			6.4
286	L'RIC HARDE	PUITS - -			4.05
287	LA RICHARDE	PUITS - -			10.25
288	L'ORATOIRE	PUITS - -			
289	FLACHERE	PUITS - -			6.9
290	LARRA	PUITS - -			8.9
291	CONSTANTIN	PUITS - -			2.8
292		PUITS - -			100
293	LAVESQUE	PUITS - EXPLOITE.ACCES.CREPINE.MESURE.TUBE-METAL.PRELEV. - EAU-COLLECTIVE			
294		PUITS - -			
295	LE PATIS	PUITS - -			
296	LE PATIS	PUITS - -			
297	PANGRACE	PUITS - -			
298	LE FOURNAS	PUITS - -			3.85
299	GROSSET	PUITS - -			
300	LE FOURNAS	PUITS - -			4.45

301		PUITS - -			
302	CONSTANTIN	PUITS - -			
303	PINET	PUITS - -			
304	LES PAULETTES	PUITS - -			5,1
305	LE PLOT	PUITS - -			5,45
306		PUITS - -			8,2
307	LE PLOT	PUITS - -			3,15
308	Source	Source pérenne.			
309		PUITS - -		<5	
310	CARTIER	PUITS - -			
311	BARNABON	PUITS - -			2,8
312		PUITS - -			
313	LA ROBERTIERE	PUITS - -			3,5
314	LES PAULETTES	PUITS - -			3
315	BARCELONE	PUITS - -			9,1
316	BARRAL	PUITS - -			
317	BARCELONE	PUITS - -			8,25
318		PUITS - -			
319	BOUILLONCOURT	PUITS - -			7,4
320	CALIERE	PUITS - -			5,85
321		PUITS - -			8
322	LA LAUPIE	DRAIN - EXPLOITE. - EAU-COLLECTIVE			
323	BALTRA	PUITS - -			
324	LA ROBERTIERE	PUITS - -			4,15
325	LE PONT VERT	PUITS - -			3,45
326	LA PAGNOLE	PUITS - -			
327	LA PAGNOLE	PUITS - -			
328	BOUILLONCOURT	PUITS - -			6,2
329	LE PONT VERT	PUITS - -			3,7
330	LA TUILIERE	PUITS - -			
331	LE PONT VERT	PUITS - -			4,5
332	FABRAS	PUITS - -			
333	LE MOULIN VIEUX	PUITS - -			
334	LA PAGNOLE	PUITS - -			
335	LAFARGE	PUITS - -			5,4
336	RAVEL	PUITS - -			7,7
337	SAUVAN	PUITS - -			5,45
338	ANDRE	PUITS - -			
339		PUITS - -			8
340	BOUILLONCOURT	PUITS - -			4,9
341	LE PONT VERT	PUITS - -			5
342	LES CARDINAUX	PUITS - -			4
343	COOPERATIVE	PUITS - -			
344	LA ROBERTIERE	PUITS - -			4,7
345	JARGENETTE	PUITS - -			
346		PUITS - -			1,9
347	PUYGIRON	PUITS - -			
348		PUITS - -			4,65
349	LE POET	PUITS - -			
350	LE PLANAS	PUITS - -			
351	CRESSIN	PUITS - -			8,05

352		PUITS - -			
353	PAZIN	PUITS - -			4,6
354	JARGENETTE	PUITS - -			
355	La Iaupie	Source pérenne. Dans les colluvions quaternaires. Captée pour la plaine du Roubion. Analyse d'eau.	2		
356	CLERIEUX	PUITS - -			
357	LES CARDINAUX	PUITS - -			6
358		PUITS - -			3,85
359		PUITS - -			4,5
360	RUAS	PUITS - -			
361	LE SALVET-MARBRERIE	PUITS - -			
362	GILARD	PUITS - -			
363	Ferme Durand	Source pérenne. Dans les marnes miocènes. Analyse d'eau.	0,4		
364	SIBOURG	PUITS - -			
365	BOULATON	PUITS - -			
366	GRANDE GRANGE	PUITS - -			
367	ROUSSAS	PUITS - -			
368	LA-BATIE-ROLLAND	PUITS - -			
369	LA-BATIE-ROLLAND	PUITS - -			
370		PUITS - -			
371	ANDEOL	PUITS - -			
372	AYGUEBROUILLE	DRAIN - EXPLOITE. - EAU-COLLECTIVE			
373	GRANGE NEUVE	PUITS - -			
374	PALURON	PUITS - -			
375	GRANGE GRANGE	PUITS - -			
376	LES BASSES BLACHES	PUITS - -			
377	CLAIRETTE	PUITS - -			
378	LES FOUTOUNES	DRAIN - EXPLOITE. - EAU-COLLECTIVE			
379		PUITS - -			
380	PONT DE L-ANCELLE	PUITS - -			
381	LA JOURNERIE	PUITS - -			
382	PALURON	PUITS - -			
383	SAUVETAS	PUITS - -			
384	LA TOUR	DRAIN - EXPLOITE. - EAU-COLLECTIVE			
385	URDY	PUITS - -			
386	LA-BATIE-ROLLAND	PUITS - -			
387	LA JOURNERIE	PUITS - -			
388	NOTRE DAME DE FRESNEAU - SOURCE SITUÉE 50 M A L'OUEST DE LA CHAPELLE	SOURCE - -			
389					
390		PUITS - -			8
391	SABATIERE	PUITS - -			
392	SAINT-MARTIN	PUITS - -			
393		PUITS - -			
394	LE CROZAT	PUITS - -			9
395	LA FABIANDE	PUITS - -			
396	SERRE D-HABRAN	PUITS - -			
397		PUITS - -			
398	LES REYNIERES	PUITS - EXPLOITE. - EAU-COLLECTIVE			8
399		PUITS - ACCES.EXPLOITE. - EAU-COLLECTIVE			9,6
400	LES REYNIERES	PUITS - -			
401	LES FEUILLES	PUITS - -			
402		PUITS - -			

403	BLACHE	PUITS - -			
404	Source Babouin	Source pérenne. Dans les marneocalcaires barrémiens. Analyse d'eau. Captée par Marsanne.			
405	ST-HUBERT	PUITS - -			
406	LES JUANONS	PUITS - -			
407	BABOUIN - SOURCE SITUÉE 200 M A L'OUEST NORD-OUEST DU HAMEAU LE MOULIN	SOURCE - - EAU-COLLECTIVE			
408	PAS DE BOURBON	PUITS - -			
409	DUCLAUX	PUITS - -			
410	LES BRUGES	PUITS - -			
411	GOVERNEY	PUITS - -			
412	BONNEVACHE	PUITS - -			
413	CHALON	PUITS - -			
414	LE JALGNER	PUITS - -			
415	GOVERNEY	PUITS - -			
416		PUITS - -			
417	POULET	PUITS - -			
418	LA MOTTE	PUITS - -			
419	LES BRUGES	PUITS - -			
420	LES JUAMONS	PUITS - -			
421		PUITS - -			
422	BICAYE	PUITS - -			
423	LES BRUGES	PUITS - -			
424	DAGUES	PUITS - -			
425	BOIS NAIZA	PUITS - -			
426	BONLIEU-SIROUBION	PUITS - -			
427	FERME DE BOIS NAIZA	PUITS - -			
428	LES CONTRACTS	PUITS - -			
429	LES BRUGES	PUITS - -			
430		PUITS - -			
431		PUITS - -			
432	Source Parizot	Source pérenne. Dans les éboulis et calcaires bédouliens. Captée par Marsanne.		3	
433		PUITS - -			
434	LE MORARD	PUITS - -			
435	BOURRIDES	PUITS - -			
436	BOURRIDES	PUITS - -			
437	QUARTIER DE L-ANCELLE	PUITS - -			
438	PARIZOT	SOURCE - EXPLOITE - EAU-COLLECTIVE			
439		PUITS - -			
440	QUARTIER DE L-ANCELLE	PUITS - -			
441	LE MORARD	PUITS - -			
442	DARNES	PUITS - -			
443		PUITS - -			
444	LES VIOLETTES	PUITS - -			
445	DARNES	PUITS - -			
446		PUITS - -			
447	Perou	Source pérenne. Dans les alluvions quaternaires.		0.25	
448	LA ROUSTAGNE	PUITS - -			
449	DONTAGNAT	PUITS - -			
450	IMARROUX	PUITS - -			
451	LA ROUSTAGNE	PUITS - -			
452	LES BERRYS	PUITS - -			

	Source pérenne. Dans les éboulis quaternaires.	0.2	
453	Chantierne		
454	PUITS - -		
455	LE FOURGE		
456	LES FERRIERES		6
457	PUITS - -		
458	PUITS - -		
459	PUITS - -		
460	LES JACONS		
461	LE FOURGE		
462	PUITS - -		
463	PUITS - -		
464	LES BASSES GRANGES		
465	LES HAUTES BLACHES		
466	GROS JEAN		
467	LES BERRYS		
468	LES TROIS PONTS		
469	LES BASSES GRANGES		
470	LES HAUTES BLACHES		
471	LE BARTALAIX		
472	FRIGIERE		
473	PUITS - -		
474	LES HAUTES BLACHES		
475	LES BASSES BLACHES		
476	PUITS - -		
477	LE BATRA		
478	LE PARC		
479	LE PARC		
480	ANDRAN		
481	LE RABIGOIS		
482	VEBENON		
483	PUITS - -		
484	TOURMENTINE		
485	PUITS - -		
486	LA TERRASSE		
487	ANDRAN		
488	PUITS - -		
489	LES VACHONS		
490	CHAZAL		
491	LEBRAS		
492	ANDRAN		
493	LE PLANAS		
494	L'ORATOIRE		
495	FENOUILLET		
496	PUITS - -		
497	FONTMIEU		
498	ANDRAN		
499	LES VACHONS		
500	FONTMIEU		
501	PUITS - -		
502	PUITS - -		
503	GRANGE ROUGE		

504	LES PARQUETS	PUITS --			
505		PUITS --			
506		PUITS --			
507	FENOUILLET	PUITS --			
508		PUITS --			
509	LES PLOTS	PUITS --			
510		PUITS --			
511		PUITS --			
512		PUITS --			
513	PICARD	PUITS --			
514	DARGE	PUITS --			
515	LE BAS PECHIER	PUITS --			
516	RIOSSET	PUITS --			
517		PUITS --			
518		PUITS --			
519	LE PEREYRET	PUITS --			
520	FERME DE GENAS	PUITS --			
521	BOULAGNE	PUITS --			
522	LES AUBES	PUITS --			
523	BLACHE-BOUTEILLE	PUITS --			
524	ARBREPIN	PUITS --			
525	BLACHE BOUTEILLE	PUITS --			
526		PUITS --			
527	BEAU PLAN	PUITS --			
528	LE PEREYRET	PUITS --			
529		PUITS --			
530		PUITS --			
531		PUITS --			
532	VINSOBRES	PUITS --			
533		PUITS --			
534	LES AUBES	PUITS --			
535	LES BRIGUES	PUITS --			
536	LA CONDAMINE	PUITS --			
537	MANOLIERE	PUITS --			
538		PUITS --			
539	FRAGENE	PUITS --			
540	LAURENT	PUITS --			
541		PUITS --			
542	L-ARGELAS	PUITS --			
543	LARRAT	PUITS --			
544		PUITS --			
545	SERRE FOURNIER	PUITS --			
546	LES MOULIERES	PUITS --			
547	FONT AYMARD	PUITS --			
548	LA TINE	PUITS --			
549	FONT AYMARD	PUITS --			
550	LES PREYGAINS	PUITS --			
551		PUITS --			
552	LE PLANAS	PUITS --			
553		PUITS --			
554	LE QUINT	PUITS --			

555		PUITS - -		
556	CHAMPOND	PUITS - -		
557	SERRE FOURNIER	PUITS - -		
558	MOLLANS	PUITS - -		
559	LES NOYERS	SOURCE - -		
560	LE BUCHELIER	PUITS - -		
561	LES BRIGNES	PUITS - -		
562		PUITS - -		
563	LES BRIGNES	PUITS - -		
564	CHAGNAC	PUITS - -		
565	CHAGNAC	PUITS - -		
566	CHAGNAC	PUITS - -		
567		PUITS - -		
568		PUITS - -		
569	LA FORGE	PUITS - -		
570	SAINT-DIDIER	PUITS - -		
571	CHAGNAC	PUITS - -		
572	MARONNE	PUITS - -		
573	LE PRE ROND	PUITS - -		
574	MORGON	PUITS - -		
575	LES BATAILLES OU DU STADE	PUITS - - EXPLOITE. - EAU-COLLECTIVE		
576	LA BLACHE	PUITS - -		
577	LES ALINOTS	PUITS - -		
578	PUY-SAINT-MARTIN	PUITS - -		
579	LES BATAILLES	PUITS - -		
580	GRIOTTE CHAUDE	PUITS - -		
581	CHEVRIERE	PUITS - -		
582		PUITS - -		
583	ABEILLONS	PUITS - -		
584	LE GRAND PRE	PUITS - -		
585	L-ESLAUZEL	PUITS - -		
586	CHATEAU DE SALETTES	PUITS - -		
587	GRIOTTE-CHAUDE	PUITS - -		
588	LA GARENNE	PUITS - -		
589	COLOMBIER	PUITS - -		
590		PUITS - -		
591	LES VOUGUETS	PUITS - -		
592	L-HOPITAL	PUITS - -		
593	LES CROTTES	PUITS - -		
594	LES GIRAUDS	PUITS - -		
595	NOTRE-DAME	PUITS - -		
596	LA COMMANDERIE	DRAIN - EXPLOITE. - EAU-COLLECTIVE		
597	LES PRES	FORAGE - - EAU-COLLECTIVE		
598	Source de Rochebaudin	Source pérenne. Dans les éboulis de l'Aptien.	.5	
599	LES BLANCHONS	FORAGE - - EAU-COLLECTIVE		
600	Forage du Springclub	Non productif malgré des indices de karstification en forage.		0
601	Forage Sestro	Profondeur 200 m. Nappe en charge présentant un fort rabattement en pompage		8
602	Source du Colombier	Source artésienne en bordure des calcaires urgoniens		10
603	Puits privé			
604	Forage Bonino		5	8
605	Forage des Buisnières	Profondeur 150 m. Venues d'eau de 117 à 130 m. Calcaires affleurants. Substratum atteint.	25	50

606	Forage de la décharge d'OM	Forage de 150 m après échec d'une première reconnaissance à 100 m.		4
607	Forage de la carrière GSM	Profondeur 180 m		4
608	Forage de la carrière EMCO	Profondeur 53 m. Arrêté dans des alluvions sèches (drainage supposé par les calcaires sous-jacents)		0
609	Effondrement	Effondrement d'un bassin de rétention SNGF		
610	Forage Berthouy	Profondeur 146 m. Rabattement important en pompage. Recouvrement de marnes plocènes + alluvions. Substratum non atteint.		Faible
611	Source du Méyrol			?
612	Forage de la ferme Juston	Profondeur 97m. Implanté dans les alluvions du Rhône.		100
613	Forage du garage Renault	Profondeur 50 m. Très proche des sources du Méyrol.		Très productif
614	Forage de Chantemerle	Profondeur 27 m. Forage artésien dans les alluvions du Rhône. CAPTE POUR CRUAS COMMUNALE		40
615	DSA1	Profondeur 158 m. Chute d'outil à 37 m. Calcaires affleurants. Substratum atteint.		?
616	Forage de la centrale de Cruas	Forage de 47 m dans les alluvions du Rhône. Calcaires très fracturés. Substratum non atteint.		?
617	Forage de la centrale EDF	Forage de 47 m dans les alluvions du Rhône. Calcaires fissurés jusqu'à 15m sous leur toit. Substratum non atteint.		?
618		Forage de 46 m dans les alluvions du Rhône. Calcaires très fracturés. Substratum non atteint.		?
619		Forage de 51 m dans les alluvions du Rhône. Calcaires très fracturés. Substratum non atteint.		?
620		Forage de 20 m dans les alluvions du Rhône. Calcaires très fracturés. Substratum non atteint.		?
621		Forage de 52 m dans les alluvions du Rhône. Calcaires très fracturés. Substratum non atteint.		?
622				
623	Forage de Lavesque	Profondeur 100 m. Venue d'eau à 84 m. Sous recouvrement de marnes plocènes. Substratum non atteint.	30	35
624	Forage de la Berguillère	Profondeur 97 m. Chute d'outil. Recouvrement de marnes plocènes. Substratum non atteint.	4	10
625	DMAFa3	Profondeur 377 m. Recouvrement d'argiles gargasienne. Substratum atteint.		0
626	DMAFa1	Calcaires non atteints. Contact faille Hautervien-Gargasien.		
627	DMAFa2	Calcaires non atteints. Début dans l'Hautervien.		
628	DMAA1	Profondeur 325 m. Recouvrement d'argiles gargasienne. Substratum atteint.*		?
629	Sondage	Sondage sec malgré de nombreux indices de vides de 30 à 44 m		0
630	Effondrement			
631	Forage Sabran	Effondrement de 30 m de diamètre		0

### Annexe 3 : Planches cartographiques

- 1 - Délimitation de l'ensemble karstique
- 2 - Phénomènes karstiques
- 3 - Points d'eau

*Note : autour de la délimitation de l'ensemble karstique (trait plein), il a été pris en compte une marge d'incertitude de 500 m (tirets).*

