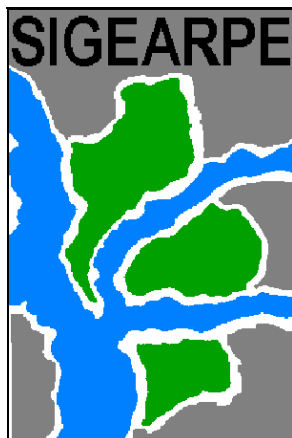


## DEPARTEMENT DE L'ISERE (38)



Syndicat Intercommunal  
de Gestion des Eaux  
et de l'Assainissement de  
Roussillon,  
Le Péage de Roussillon et  
Environs



Commune de Saint Maurice l'Exil

# SCHEMA DIRECTEUR D'ASSAINISSEMENT

---

## *Rapport 2.2* *Résultats des tests à la fumée*

22 février 2005

---

### Assistant au Maître d'Ouvrage :

Cabinet d'études B. CHESSEL - 31/33, rue de la République - 69740 GENAS

☎ 04.72.47.04.91 Email :

Fax 04.72.47.04.93

E-Mail : [chessel@wanadoo.fr](mailto:chessel@wanadoo.fr)



### DEPARTEMENT ETUDES

26 rue de la Gare

69009 LYON

☎ 04.72.19.84.96

Fax 04.72.19.84.94

E-Mail : [Etudes.Lyon@saunier-envt.fr](mailto:Etudes.Lyon@saunier-envt.fr)



### AGENCE DE LYON

Le Britannia C - 20, boulevard Eugène Deruelle

69432 LYON CEDEX 03

☎ 04 78 60 90 07

Fax 04 78 60 74 89

E-Mail : [hydratec\\_lyon@hydra.setec.fr](mailto:hydratec_lyon@hydra.setec.fr)

# SOMMAIRE

---

<b>1 Introduction .....</b>	<b>2</b>
<b>2 Résultats des tests à la fumée .....</b>	<b>3</b>
2.1 Méthodologie des tests à la fumée .....	3
2.2 Tronçons inspectés.....	4
2.3 Résultats des tests à la fumée .....	6
<b>3 Conclusion.....</b>	<b>13</b>

# 1

## Introduction

Le SIGEARPE et la commune de SAINT-MAURICE L'EXIL ont mandaté la société SAUNIER ENVIRONNEMENT, en co-traitance avec la société HYDRATEC, pour la réalisation d'une étude diagnostique et d'un schéma directeur d'assainissement.

Cette étude a permis de mettre en évidence un certain nombre de dysfonctionnements des réseaux, en particulier :

- des entrées d'eaux claires parasites permanentes dans le réseau ;
- des introductions d'eaux pluviales dans certains réseaux séparatifs.

Les défauts constatés sont quantifiés et hiérarchisés dans le rapport de présentation de phase 2 : rapport 2.1 « Résultats des campagnes de mesure ».

Nous avons proposé à l'issue de cette phase un certain nombre d'investigations complémentaires. Leur objectif est de localiser précisément l'origine des désordres et de proposer les solutions de réhabilitation adaptées.

Le présent rapport expose les résultats des tests à la fumée effectués sur les réseaux séparatifs eaux usées supposés responsables d'apports pluviaux.

## Résultats des tests à la fumée

### 2.1 Méthodologie des tests à la fumée

Les intrusions d'eaux pluviales dans un réseau d'assainissement eaux usées résultent le plus souvent du mauvais branchement de gouttières, d'avaloirs pluviaux, de grilles de sol...

Au cours de la phase de mesure, nous avons montré qu'un certain nombre de secteurs dotés de réseaux d'eaux usées de type séparatif est contaminé par des apports pluviaux.

Toute proposition de solutions techniques qui vise à réduire les problèmes constatés nécessite donc une localisation plus précise de ces intrusions. C'est le but des tests à la fumée.

Pratiquement, la recherche des mauvais branchements est effectuée par injection de fumée dans le réseau de collecte des eaux usées. Le tronçon à tester est isolé par la mise en place de bouchons obturateurs. Un ventilateur de forte puissance est placé sur le tampon d'accès, il insuffle dans le réseau une fumée blanche non toxique. Il est alors aisé de localiser les mauvais branchements, là où la fumée apparaît.

Il faut toutefois rester prudent dans l'interprétation de ces résultats. En effet, l'apparition de fumée ne signifie pas systématiquement un mauvais raccordement. Le cas le plus couramment rencontré est l'habitation dotée d'un regard mixte EU-EP avant son raccordement aux réseaux collectifs. La fumée insufflée dans le réseau EU remonte jusqu'au regard mixte, elle se diffuse au niveau de celui-ci dans le réseau EP et ressort par un chéneau ou une grille de sol.

Inversement, la mise en évidence de branchement eau pluviale sur l'eau usée n'est pas systématique : par exemple lorsqu'il y a un siphon en aval d'une grille pluviale, la fumée ne passe pas parfois ce siphon.

Les tests à la fumée permettent donc de mettre en doute le bon raccordement de l'habitation, mais ils peuvent être confirmés par des enquêtes de branchements. Ces tests évitent ainsi la réalisation d'enquêtes systématiques au porte à porte, lourdes à mettre en œuvre par la collectivité et parfois peu appréciées par les particuliers. Toutefois, seuls des enquêtes systématiques permettent de déterminer précisément chaque mauvais raccordement.

## 2.2 Tronçons inspectés

L'étude du comportement des réseaux en temps de pluie nous a permis d'identifier plusieurs secteurs séparatifs contaminés par des apports pluviaux.

Les tronçons pour les tests à la fumée ont été choisis suite à la campagne de mesures et selon leur susceptibilité de présenter des anomalies.

Les linéaires inspectés par bassin sont les suivants.

- Bassin de Saint-Maurice l'Exil
  - Réseau du Colombier : 2700 m
  - Rue Rennelle, rue Sergent Geoffray, rue F. Villon et impasse Daudet : 780 m
  - Réseau cité EDF : 490 m
  - Rue Paul Eluard : 317 m
  - Réseau sud de la rue Anne Franck : 255 m
  - rue Sacco et Vanzetti, rue Jean Moulin, rue Ronsard ; impasses Calmette et Gabin : 1710
  - Réseau à Bois Levret : 1157 m

Un total de 7 409 m de tests à la fumée a été réalisé sur ce bassin.

- Bassin de Péage de Roussillon et Roussillon

Le réseau est majoritairement unitaire sur ce bassin. Aucun test à la fumée n'a été réalisé sur cette zone.

- Bassin des communes "Sud" - Salaise sur Sanne, Sablons, Chanas, Agnin, Anjou

- Réseau de La Rebatière à Salaise sur Sanne: 4201 m
- Réseau de la zone de la rue des Fontanes à Salaise sur Sanne : 3144 m
- Réseau du secteur Sud Bel Horizon à Salaise sur Sanne : 1761m
- Réseau de la Rue de Bramafan à Salaise sur Sanne: 308 m
- Réseau du secteur des rues du Péage et du Dauphiné à Sablons : 3822 m
- Réseau de la zone de la rue de Salaise sur Sanne à Chanas : 1003 m

Un total de 14 240 m de tests à la fumée a été réalisé sur ce bassin.

## 2.3 Résultats des tests à la fumée

Les interventions se sont déroulées au mois de février 2004.

Les habitations dont le bon raccordement peut être mis en doute, sont localisées de manière précise sur les **cartes E**.

Nous joignons en annexe 1 les photos qui permettent d'illustrer les différentes anomalies rencontrées.

De manière générale, les problèmes sont les suivants :

- Raccordement de descentes de toits sur le réseau EU ;
  - Raccordement de grilles de descentes de garages au réseau EU ;
  - Raccordement d'une grille de parking sur le réseau EU.
- Bassin de Saint-Maurice l'Exil

Tableau 2.1 : anomalies sur le bassin de Saint-Maurice l'Exil

N°	Commune	Rue	Anomalie	Domaine	Evacuation théorique des eaux pluviales	surface estimée (m <sup>2</sup> )
FU 1-1	St Maurice l'Exil	Rue François VILLON	grille raccordée	privé	réseau EP	51
FU 1-2	St Maurice l'Exil	Rue François VILLON	gouttière raccordée	privé	réseau EP	51
FU 1-3	St Maurice l'Exil	Rue François VILLON	gouttière raccordée	privé	réseau EP	43
FU 1-4	St Maurice l'Exil	Rue des Sources	gouttière raccordée	privé	réseau EP	42
FU 1-5	St Maurice l'Exil	Rue des Sources	gouttière raccordée	privé	réseau EP	42
FU 1-6	St Maurice l'Exil	Rue Paul Eluard	gouttière raccordée	privé	puits d'infiltration	66
FU 1-7	St Maurice l'Exil	Rue Paul Eluard	gouttière raccordée	privé	puits d'infiltration	72
FU 1-8	St Maurice l'Exil	Rue Paul Eluard	gouttière raccordée	privé	puits d'infiltration	60
FU 1-9	St Maurice l'Exil	Rue Paul Eluard	gouttière raccordée	privé	puits d'infiltration	53
FU 1-10	St Maurice l'Exil	Rue Paul Eluard	gouttière raccordée	privé	puits d'infiltration	58
FU 1-11	St Maurice l'Exil	Rue Paul Eluard	gouttière raccordée	privé	puits d'infiltration	67
FU 1-12	St Maurice l'Exil	Rue Paul Eluard	gouttière raccordée	privé	puits d'infiltration	67
FU 1-13	St Maurice l'Exil	Impasse Picasso	gouttière raccordée	privé	réseau EP	30
FU 1-14	St Maurice l'Exil	Impasse Picasso	gouttière raccordée	privé	réseau EP	30
FU 1-15	St Maurice l'Exil	Impasse Picasso	gouttière raccordée	privé	réseau EP	38
FU 1-16	St Maurice l'Exil	Rue de MATA	gouttière raccordée	privé	réseau EP	143
FU 1-17	St Maurice l'Exil	Rue Louise Michel	gouttière raccordée	privé	réseau EP	46
FU 1-18	St Maurice l'Exil	Rue Louise Michel	gouttière raccordée	privé	réseau EP	48
FU 1-19	St Maurice l'Exil	Rue Louise MICHEL	gouttière raccordée	privé	réseau EP	184
FU 1-20	St Maurice l'Exil	Impasse Calmette	gouttière raccordée	privé	pas de système d'évacuation	61
FU 1-21	St Maurice l'Exil	Impasse Calmette	gouttière raccordée	privé	pas de système d'évacuation	61
FU 1-22	St Maurice l'Exil	Rue Sacco et Vanzetti	gouttière raccordée	privé	réseau EP	62
FU 1-23	St Maurice l'Exil	Rue Jean Moulin	gouttière raccordée	privé	pas de système d'évacuation	49
FU 1-24	St Maurice l'Exil	Rue Casanova	gouttière raccordée	privé	pas de système d'évacuation	52
FU 1-25	St Maurice l'Exil	Rue Sacco et Vanzetti	gouttière raccordée	privé	réseau EP	78
FU 1-26	St Maurice l'Exil	Rue du Bois-Levret	gouttière raccordée	privé	pas de système d'évacuation	54
FU 1-27	St Maurice l'Exil	Rue du Bois-Levret	gouttière raccordée	privé	pas de système d'évacuation	65
					TOTAL	1 672

On recense 27 anomalies sur le bassin de Saint-Maurice l'Exil. La surface raccordée correspondante est de 1 672 m<sup>2</sup>.

On dénombre :

- 14 anomalies en présence d'un réseau pluvial ;
- 7 anomalies sur des zones avec puits d'infiltration ;
- 6 anomalies sur des secteurs sans système d'évacuation des eaux pluviales.

- Commune de Salaise sur Sanne

Tableau 2.2 : anomalies sur la commune de Salaise sur Sanne

Identifiant	Commune	Rue	Anomalie	Domaine	Evacuation théorique des eaux pluviales	Surface estimée (m <sup>2</sup> )
FU 4-1	Salaise sur Sanne	Rue des castors	gouttières raccordées	privé	réseau EP	83
FU 4-2	Salaise sur Sanne	Rue des castors	gouttière raccordée	privé	pas de système d'évacuation	54
FU 4-3	Salaise sur Sanne	Rue des castors	gouttière raccordée	privé	pas de système d'évacuation	47
FU 4-4	Salaise sur Sanne	Rue des castors	gouttière raccordée	privé	pas de système d'évacuation	54
FU 4-5	Salaise sur Sanne	Rue des castors	gouttière raccordée	privé	puits d'infiltration	52
FU 4-6	Salaise sur Sanne	Rue des castors	gouttière raccordée	privé	puits d'infiltration	44
FU 4-7	Salaise sur Sanne	Rue des castors	gouttière raccordée	privé	réseau EP	67
FU 4-8	Salaise sur Sanne	Rue du vercors	gouttière raccordée	privé	puits d'infiltration	56
FU 4-9	Salaise sur Sanne	Rue du colonel Fabien	gouttière raccordée	privé	puits d'infiltration	104
FU 4-10	Salaise sur Sanne	Rue du vercors	gouttière raccordée	privé	pas de système d'évacuation	102
FU 4-11	Salaise sur Sanne	Rue du vercors	gouttière raccordée	privé	pas de système d'évacuation	108
FU 4-12	Salaise sur Sanne	Rue du vercors	gouttière raccordée	privé	pas de système d'évacuation	103
FU 4-13	Salaise sur Sanne	Rue du vercors	gouttière raccordée	privé	puits d'infiltration	95
FU 4-14	Salaise sur Sanne	Rue du vercors	gouttière raccordée	privé	puits d'infiltration	102
FU 4-15	Salaise sur Sanne	Rue du vercors	gouttière raccordée	privé	puits d'infiltration	100
FU 4-16	Salaise sur Sanne	Rue Verdi	gouttière raccordée	privé	puits d'infiltration	162
FU 4-17	Salaise sur Sanne	Rue Verdi	gouttière raccordée	privé	puits d'infiltration	101
FU 4-18	Salaise sur Sanne	Rue Verdi	gouttière raccordée	privé	puits d'infiltration	99
FU 4-19	Salaise sur Sanne	Route vieille	gouttière raccordée	privé	pas de système d'évacuation	102
FU 4-20	Salaise sur Sanne	Route vieille	gouttière raccordée	privé	pas de système d'évacuation	152
FU 4-21	Salaise sur Sanne	Rue Verdi	gouttière raccordée	privé	puits d'infiltration	94
FU 4-22	Salaise sur Sanne	Rue du colonel Fabien	gouttière raccordée	privé	pas de système d'évacuation	100
FU 4-23	Salaise sur Sanne	Rue du colonel Fabien	gouttière raccordée	privé	pas de système d'évacuation	130
FU 4-24	Salaise sur Sanne	Rue du colonel Fabien	gouttière raccordée	privé	pas de système d'évacuation	24
FU 4-25	Salaise sur Sanne	Route d'Agnin	gouttière raccordée	privé	réseau EP	61
FU 4-26	Salaise sur Sanne	Route d'Agnin	gouttière et grille raccordée	privé	réseau EP	48
FU 4-27	Salaise sur Sanne	Route d'Agnin	gouttière raccordée	privé	réseau EP	16
FU 4-28	Salaise sur Sanne	Route d'Agnin	gouttières raccordées	privé	réseau EP	112
FU 4-29	Salaise sur Sanne	Impasse Rablais	gouttière raccordée	privé	réseau EP	43
FU 4-30	Salaise sur Sanne	Impasse Larousse	gouttière raccordée	privé	pas de système d'évacuation	18
FU 4-31	Salaise sur Sanne	Impasse Rablais	gouttière raccordée	privé	réseau EP	17
FU 4-32	Salaise sur Sanne	Rue Verdi	grille raccordée	public	puits d'infiltration	0
FU 4-33	Salaise sur Sanne	Impasse Niemen Normandie	gouttière raccordée	privé	réseau EP	23
FU 4-34	Salaise sur Sanne	Impasse Niemen Normandie	gouttière raccordée	privé	réseau EP	50
FU 4-35	Salaise sur Sanne	Rue Morod	gouttière raccordée	privé	pas de système d'évacuation	64
FU 4-36	Salaise sur Sanne	Rue de bramafan	gouttières raccordées	privé	réseau EP	103
FU 4-37	Salaise sur Sanne	Rue de bramafan	gouttière raccordée	privé	réseau EP	48
FU 4-38	Salaise sur Sanne	Impasse Prévert	gouttières raccordées	privé	pas de système d'évacuation	112
FU 4-39	Salaise sur Sanne	Impasse Prévert	gouttière raccordée	privé	pas de système d'évacuation	84
FU 4-40	Salaise sur Sanne	Impasse Prévert	gouttière raccordée	privé	pas de système d'évacuation	80
FU 4-41	Salaise sur Sanne	Impasse Prévert	gouttière raccordée	privé	pas de système d'évacuation	85
FU 4-42	Salaise sur Sanne	Rue de bramafan	gouttières raccordées	privé	pas de système d'évacuation	69
FU 4-43	Salaise sur Sanne	Rue de bramafan	gouttière raccordée	privé	pas de système d'évacuation	68
FU 4-44	Salaise sur Sanne	Rue Morod	gouttière raccordée	privé	réseau EP	40
FU 4-45	Salaise sur Sanne	Rue lac Jacob	gouttières raccordées	privé	réseau EP	129
FU 4-46	Salaise sur Sanne	Rue lac Jacob	gouttière raccordée	privé	réseau EP	151
FU 4-47	Salaise sur Sanne	Rue lac Jacob	gouttière raccordée	privé	réseau EP	54
FU 4-48	Salaise sur Sanne	Rue lac Jacob	gouttières raccordées	privé	pas de système d'évacuation	148
FU 4-49	Salaise sur Sanne	Rue lac Jacob	gouttières raccordées	privé	pas de système d'évacuation	174
FU 4-50	Salaise sur Sanne	Rue lac Jacob	gouttière raccordée	privé	pas de système d'évacuation	65

Identifiant	Commune	Rue	Anomalie	Domaine	Evacuation théorique des eaux pluviales	Surface estimée (m²)
FU 4-51	Salaise sur Sanne	Rue lac Jacob	gouttière raccordée	privé	pas de système d'évacuation	85
FU 4-52	Salaise sur Sanne	Rue lac Jacob	gouttière raccordée	privé	pas de système d'évacuation	59
FU 4-53	Salaise sur Sanne	Rue Coubertin	gouttière raccordée	privé	pas de système d'évacuation	67
FU 4-54	Salaise sur Sanne	Rue Coubertin	gouttières raccordées	privé	réseau EP	105
FU 4-55	Salaise sur Sanne	Rue Coubertin	gouttières raccordées	privé	pas de système d'évacuation	110
FU 4-56	Salaise sur Sanne	Rue lac Jacob	gouttières raccordées	privé	pas de système d'évacuation	69
FU 4-57	Salaise sur Sanne	Rue lac Jacob	gouttières raccordées	privé	pas de système d'évacuation	92
FU 4-58	Salaise sur Sanne	impasse Franchon	gouttière raccordée	privé	réseau EP	36
FU 4-59	Salaise sur Sanne	Rue Coubertin	gouttière raccordée	privé	réseau EP	35
FU 4-60	Salaise sur Sanne	Route d'Agnin	gouttière raccordée	privé	réseau EP	44
FU 4-61	Salaise sur Sanne	Rue de bramafan	grille raccordée	privé	pas de système d'évacuation	173
FU 4-62	Salaise sur Sanne	Rue lac Jacob	gouttières et grille raccordée	privé	réseau EP	425
FU 4-63	Salaise sur Sanne	Rue lac Jacob	gouttière raccordée	privé	réseau EP	283
FU 4-64	Salaise sur Sanne	impasse Franchon	gouttière et grille raccordée	privé	pas de système d'évacuation	227
FU 4-65	Salaise sur Sanne	impasse Franchon	gouttière raccordée	privé	pas de système d'évacuation	16
FU 4-66	Salaise sur Sanne	impasse Franchon	grille raccordée	privé	pas de système d'évacuation	70
FU 4-67	Salaise sur Sanne	Rue du colonel Fabien	avaloir raccordé	public	puits d'infiltration	1065
FU 4-68	Salaise sur Sanne	Rue des castors	gouttières raccordées	privé	réseau EP	115
FU 4-69	Salaise sur Sanne	Rue du colonel Fabien	gouttière raccordée	privé	réseau EP	49
FU 4-70	Salaise sur Sanne	Rue du colonel Fabien	gouttière et grille raccordée	privé	réseau EP	206
FU 4-71	Salaise sur Sanne	Rue des grandes bruyères	gouttières raccordées	privé	pas de système d'évacuation	213
FU 4-72	Salaise sur Sanne	Rue des allobroges	gouttière raccordée	privé	pas de système d'évacuation	52
FU 4-73	Salaise sur Sanne	Rue des allobroges	gouttière raccordée	privé	pas de système d'évacuation	62
FU 4-74	Salaise sur Sanne	Rue des allobroges	gouttières raccordées	privé	pas de système d'évacuation	53
FU 4-75	Salaise sur Sanne	Rue des allobroges	gouttières raccordées	privé	pas de système d'évacuation	133
FU 4-76	Salaise sur Sanne	Rue des allobroges	gouttière raccordée	privé	pas de système d'évacuation	80
FU 4-77	Salaise sur Sanne	Rue des allobroges	gouttières raccordées	privé	pas de système d'évacuation	184
FU 4-78	Salaise sur Sanne	Rue des allobroges	gouttière raccordée	privé	pas de système d'évacuation	39
FU 4-79	Salaise sur Sanne	Rue des allobroges	gouttières grille raccordée	privé	réseau EP	88
FU 4-80	Salaise sur Sanne	Rue des allobroges	gouttière raccordée	privé	pas de système d'évacuation	97
FU 4-81	Salaise sur Sanne	Rue Edith Piaf	gouttières raccordées	privé	réseau EP	89
FU 4-82	Salaise sur Sanne	Rue Ramier	gouttières raccordées	privé	réseau EP	119
FU 4-83	Salaise sur Sanne	Rue Ramier	gouttières raccordées	privé	réseau EP	76
FU 4-84	Salaise sur Sanne	Rue des Fontanes	gouttières raccordées	privé	réseau EP	58
FU 4-85	Salaise sur Sanne	Rue Edith Piaf	gouttière et grille raccordée	privé	réseau EP	117
FU 4-86	Salaise sur Sanne	Rue des allobroges	gouttière raccordée	privé	réseau EP	53
FU 4-87	Salaise sur Sanne	Rue des fontanes	grille raccordée	privé	réseau EP	48
FU 4-88	Salaise sur Sanne	Rue des allobroges	gouttière raccordée	privé	réseau EP	55
FU 4-89	Salaise sur Sanne	Rue des allobroges	gouttières raccordées	privé	réseau EP	152
FU 4-90	Salaise sur Sanne	Rue des bérourds	gouttières raccordées	privé	réseau EP	76
FU 4-91	Salaise sur Sanne	Rue des bérourds	gouttières raccordées	privé	réseau EP	117
FU 4-92	Salaise sur Sanne	Rue des bérourds	gouttières raccordées	privé	réseau EP	133
FU 4-93	Salaise sur Sanne	Rue des bérourds	gouttière raccordée	privé	réseau EP	52
FU 4-94	Salaise sur Sanne	Rue des bérourds	gouttières raccordées	privé	réseau EP	52
FU 4-95	Salaise sur Sanne	Rue des bérourds	gouttières raccordées	privé	réseau EP	35
FU 4-96	Salaise sur Sanne	Rue Picasso	gouttière raccordée	privé	réseau EP	70
FU 4-97	Salaise sur Sanne	Rue Coubertin	grille raccordée	public	réseau EP	207
FU 4-98	Salaise sur Sanne	Rue Picasso	gouttières raccordées	privé	réseau EP	102
FU 4-99	Salaise sur Sanne	Rue Picasso	gouttière raccordée	privé	réseau EP	24
FU 4-100	Salaise sur Sanne	Rue des allobroges	gouttière raccordée	privé	réseau EP	34
FU 4-101	Salaise sur Sanne	Rue des allobroges	gouttières raccordées	privé	réseau EP	114
FU 4-102	Salaise sur Sanne	Rue des fontanes	gouttière grille raccordée	privé	réseau EP	60
FU 4-103	Salaise sur Sanne	Rue Coubertin	grille raccordée	public	réseau EP	189
FU 4-104	Salaise sur Sanne	Rue Ramier	gouttières raccordées	privé	réseau EP	52
FU 4-105	Salaise sur Sanne	Rue des fontanes	gouttière raccordée	privé	réseau EP	74
FU 4-106	Salaise sur Sanne	Rue Jean Carmet	gouttières raccordées	privé	pas de système d'évacuation	99
FU 4-107	Salaise sur Sanne	Rue des fontanes	gouttière raccordée	privé	pas de système d'évacuation	24
FU 4-108	Salaise sur Sanne	Rue des fontanes	gouttière raccordée	privé	réseau EP	44
FU 4-109	Salaise sur Sanne	Rue des fontanes	gouttière raccordée	privé	réseau EP	65
FU 4-110	Salaise sur Sanne	Rue Jean Carmet	grille raccordée	public	pas de système d'évacuation	378

Identifiant	Commune	Rue	Anomalie	Domaine	Evacuation théorique des eaux pluviales	Surface estimée (m²)
FU 4-111	Salaise sur Sanne	Rue Jean Carmet	gouttières raccordées	privé	pas de système d'évacuation	107
FU 4-112	Salaise sur Sanne	Rue Casanova	gouttières raccordées	privé	puits d'infiltration	108
FU 4-113	Salaise sur Sanne	Rue Casanova	gouttière raccordée	privé	puits d'infiltration	92
FU 4-114	Salaise sur Sanne	Rue Casanova	gouttière raccordée	privé	puits d'infiltration	38
FU 4-115	Salaise sur Sanne	Rue Casanova	gouttière raccordée	privé	puits d'infiltration	71
FU 4-116	Salaise sur Sanne	Rue Casanova	gouttière raccordée	privé	puits d'infiltration	49
FU 4-117	Salaise sur Sanne	Rue Aubert	grille raccordée	public	réseau EP	98
FU 4-118	Salaise sur Sanne	Rue Avit Nicolas	gouttières raccordées	privé	réseau EP	96
FU 4-119	Salaise sur Sanne	Rue Avit Nicolas	grille raccordée	public	réseau EP	20
FU 4-120	Salaise sur Sanne	Rue Picasso	gouttières raccordées	privé	réseau EP	208
FU 4-121	Salaise sur Sanne	Rue Picasso	grille raccordée	public	réseau EP	137
FU 4-122	Salaise sur Sanne	Rue Casanova	gouttière raccordée	privé	pas de système d'évacuation	47
FU 4-123	Salaise sur Sanne	Rue Casanova	gouttière raccordée	privé	pas de système d'évacuation	69
FU 4-124	Salaise sur Sanne	Rue des fontanes	gouttière raccordée	privé	réseau EP	50
FU 4-125	Salaise sur Sanne	Rue Casanova	grille raccordée	privé	réseau EP	75
FU 4-126	Salaise sur Sanne	Rue Avit Nicolas	gouttières raccordées	privé	réseau EP	126
FU 4-127	Salaise sur Sanne	Rue Avit Nicolas	grille raccordée	public	réseau EP	422
FU 4-128	Salaise sur Sanne	Rue Avit Nicolas	gouttière raccordée	privé	réseau EP	78
FU 4-129	Salaise sur Sanne	Rue de la rebatière	gouttière raccordée	privé	réseau EP	77
FU 4-130	Salaise sur Sanne	Rue de la rebatière	gouttière raccordée	privé	réseau EP	62
FU 4-131	Salaise sur Sanne	Rue de la rebatière	gouttière raccordée	privé	réseau EP	62
FU 4-132	Salaise sur Sanne	Route d'Agnin	gouttières raccordées	privé	réseau EP	121
FU 4-133	Salaise sur Sanne	Rue de la rebatière	gouttières raccordées	privé	réseau EP	92
FU 4-134	Salaise sur Sanne	Rue de la rebatière	gouttière raccordée	privé	pas de système d'évacuation	49
FU 4-135	Salaise sur Sanne	Rue de la rebatière	gouttières raccordées	privé	réseau EP	104
FU 4-136	Salaise sur Sanne	Route d'Agnin	grilles raccordées	privé	réseau EP	96
FU 4-137	Salaise sur Sanne	Impasse Neruda	gouttière raccordée	privé	pas de système d'évacuation	88
FU 4-138	Salaise sur Sanne	Rue Allende	gouttière raccordée	privé	pas de système d'évacuation	48
FU 4-139	Salaise sur Sanne	Rue Allende	gouttière raccordée	privé	puits d'infiltration	17
FU 4-140	Salaise sur Sanne	Rue des castors	gouttière raccordée	privé	réseau EP	22
FU 4-141	Salaise sur Sanne	Route d'Agnin	gouttières raccordées	privé	réseau EP	164
FU 4-142	Salaise sur Sanne	Route d'Agnin	gouttières raccordées	privé	réseau EP	51
FU 4-143	Salaise sur Sanne	Rue Bramafan	gouttières raccordées	privé	réseau EP	51
FU 4-144	Salaise sur Sanne	Rue des fontanes	gouttières raccordées	privé	réseau EP	87
FU 4-145	Salaise sur Sanne	Rue des bérourds	gouttières raccordées	privé	réseau EP	110
FU 4-146	Salaise sur Sanne	Rue des bérourds	gouttière raccordée	privé	réseau EP	55
FU 4-147	Salaise sur Sanne	Rue Picasso	gouttières et grilles raccordées	privé	réseau EP	120
FU 4-148	Salaise sur Sanne	Rue de la rebatière	gouttières raccordées	privé	réseau EP	134
FU 4-149	Salaise sur Sanne	Route d'Agnin	gouttière raccordée	privé	réseau EP	55
FU 4-150	Salaise sur Sanne	Route d'Agnin	gouttière raccordée	privé	réseau EP	56
					TOTAL	14710

On recense 150 anomalies sur la commune de Salaise sur Sanne. La surface raccordée correspondante est de 14 710 m<sup>2</sup>.

On dénombre :

- 81 anomalies en présence d'un réseau pluvial ;
- 19 anomalies sur des zones avec puits d'infiltration ;
- 50 anomalies sur des secteurs sans système d'évacuation des eaux pluviales.

- Commune de Sablons

Tableau 2.3 : anomalies sur la commune de Sablons

Identifiant	Commune	Rue	Anomalie	Domaine	Evacuation théorique des eaux pluviales	Surface estimée (m <sup>2</sup> )
FU 5-1	Sablons	Rue des granges	gouttière raccordée	privé	pas de système d'évacuation	34
FU 5-2	Sablons	Rue des granges	gouttière raccordée	privé	pas de système d'évacuation	49
FU 5-3	Sablons	Rue des granges	gouttière raccordée	privé	puits d'infiltration	136
FU 5-4	Sablons	Rue du stade	gouttière raccordée	privé	pas de système d'évacuation	42
FU 5-5	Sablons	Rue du stade	gouttières raccordées	privé	pas de système d'évacuation	311
FU 5-6	Sablons	Rue du stade	gouttière raccordée	public	pas de système d'évacuation	51
FU 5-7	Sablons	Route du péage	gouttière raccordée	privé	réseau EP	56
FU 5-8	Sablons	Route du péage	grille raccordée	privé	pas de système d'évacuation	40
FU 5-9	Sablons	Rue du stade	gouttières raccordées	privé	pas de système d'évacuation	101
FU 5-10	Sablons	Rue du stade	gouttières raccordées	privé	pas de système d'évacuation	69
FU 5-11	Sablons	Route du péage	gouttière raccordée	privé	réseau EP	74
FU 5-12	Sablons	Route du péage	gouttières raccordées	privé	réseau EP	112
FU 5-13	Sablons	Rue du dauphiné	avaloir raccordé	public	réseau EP	31
FU 5-14	Sablons	Rue du dauphiné	gouttière raccordée	privé	pas de système d'évacuation	43
FU 5-15	Sablons	Rue Robinson	gouttières raccordées	privé	puits d'infiltration	127
FU 5-16	Sablons	Rue des granges	gouttière raccordée	privé	pas de système d'évacuation	55
FU 5-17	Sablons	Rue des granges	gouttière raccordée	privé	réseau EP	51
FU 5-18	Sablons	Route du péage	grille raccordée	public	pas de système d'évacuation	83
FU 5-19	Sablons	Route du péage	gouttière raccordée	privé	réseau EP	50
FU 5-20	Sablons	Route du péage	gouttières raccordées	privé	réseau EP	79
FU 5-21	Sablons	Route du péage	avaloir raccordé	public	réseau EP	54
FU 5-22	Sablons	Rue Geoffray	gouttière raccordée	privé	réseau EP	39
FU 5-23	Sablons	Rue Geoffray	grilles raccordées	public	réseau EP	420
FU 5-24	Sablons	Rue du stade	gouttières raccordées	privé	pas de système d'évacuation	71
FU 5-25	Sablons	Rue du stade	grille raccordée	privé	pas de système d'évacuation	829
FU 5-26	Sablons	Rue du dauphiné	gouttière raccordée	privé	pas de système d'évacuation	32
TOTAL						3038

On recense 26 anomalies sur la commune de Sablons. La surface raccordée correspondante est de 3 038 m<sup>2</sup>.

On dénombre :

- 10 anomalies en présence d'un réseau pluvial ;
- 2 anomalies sur des zones avec puits d'infiltration ;
- 14 anomalies sur des secteurs sans système d'évacuation des eaux pluviales.

- Commune de Chanas

Tableau 2.4 : anomalies sur la commune de Chanas

Identifiant	Commune	Rue	Anomalie	Domaine	Evacuation théorique des eaux pluviales	Surface estimée (m <sup>2</sup> )
FU 6-1	Chanas	Rue des prés	gouttière raccordée	privé	réseau EP	61
FU 6-2	Chanas	Rue du dauphiné	gouttière raccordée	privé	réseau EP	43
FU 6-3	Chanas	Rue du dauphiné	gouttière raccordée	privé	réseau EP	58
FU 6-4	Chanas	Résidence des vergers	gouttières raccordées	privé	pas de système d'évacuation	53
FU 6-5	Chanas	Rue Fernandat	gouttières raccordées	privé	pas de système d'évacuation	62
FU 6-6	Chanas	Résidence des vergers	gouttière et grille raccordée	privé	pas de système d'évacuation	123
FU 6-7	Chanas	Rue Fernandat	gouttières raccordées	privé	réseau EP	151
FU 6-8	Chanas	Montée de planissieux	gouttières raccordées	privé	pas de système d'évacuation	93
FU 6-9	Chanas	Rue Fernandat	grilles raccordées	public	pas de système d'évacuation	94
FU 6-10	Chanas	Rue Fernandat	grille raccordée	public	pas de système d'évacuation	80
FU 6-11	Chanas	Rue des prés	grille raccordée	public	réseau EP	24
FU 6-12	Chanas	Rue des prés	gouttière et grille raccordée	privé et public	réseau EP	33
FU 6-13	Chanas	Rue du dauphiné	gouttière raccordée	privé	réseau EP	17
FU 6-14	Chanas	Rue de l'avenir	gouttière et grille raccordée	privé et public	réseau EP	52
FU 6-15	Chanas	Rue des prés	grille raccordée	public	réseau EP	178
TOTAL						1122

On recense 15 anomalies sur la commune de Chanas. La surface raccordée correspondante est de 1 122 m<sup>2</sup>.

On dénombre :

- 9 anomalies en présence d'un réseau pluvial ;
- Aucune anomalie sur des zones avec puits d'infiltration (aucune de ces zones n'ayant fait l'objet de tests à la fumée);
- 6 anomalies sur des secteurs sans système d'évacuation des eaux pluviales.

➤ Autres anomalies découvertes sur les communes du bassin « sud »

Les tests à la fumée ont également permis de mettre en évidence d'autres anomalies de raccordement ou de structure.

Elles comprennent des branchements non conformes ou incertains, ou des zones d'interconnexion entre EU et EP. Elles ne sont pas répertoriées comme des mauvais branchements.

Les photos de ces anomalies sont présentées en annexe 2.

On trouve 3 de ces anomalies sur Salaise, 1 sur Sablons et 1 sur Chanas.

- ✓ Salaise sur Sanne, rue Ramier, deux branchements d'un ancien camping sont découverts. Etant à ras le sol, ils peuvent apporter des eaux pluviales notamment en cas de fortes précipitations (saturation des sols). Il faut veiller à ce que ces trous soient obturés pour éviter toute pénétration d'eaux pluviales.
- ✓ Salaise sur Sanne, rue Picasso, deux fumées sont visibles sur un toit plat

de la « maison pour tous », étant donnée la hauteur, il est impossible de déterminer si se sont des gouttières (donc anomalies) ou si se sont des aérations des eaux vannes (donc sans gravité).

- ✓ Salaise sur Sanne, rue des fontanes, deux fumées sont visibles en sortie de fossé face au n°18. Aucune surface n'est raccordée mais une interconnexion est observée.
- ✓ Sablons, rond point rte Alpes/rte péage, une fumée est visible sur un exutoire face au Rhône. Aucune surface n'est raccordée mais une interconnexion est observée ; il est très probable qu'en période de crue les eaux du Rhône pénètrent dans le réseau d'eaux usées.
- ✓ Chanas, rue Fernandat, une fumée est visible en sortie de fossé. Une pénétration d'eaux pluviales est donc possible en ce point (interconnexion).

## 3

# Conclusion

Les tests à la fumée ont permis de mieux localiser l'origine de certains défauts mis en évidence par les mesures de débit réalisées lors de la campagne de mesures 2003.

Sur les secteurs testés, nous avons relevé :

- 200 habitations dont le raccordement est douteux,
- 20 grilles pluviales ou avaloirs raccordés sur le réseau eaux usées.

Notons que les travaux de remise en conformité des branchements **sont à la charge des particuliers.**

La déconnexion des grilles pluviales sur la voirie est par contre à la charge de la collectivité.

La description des travaux d'amélioration fait l'objet du rapport de phase 3 du schéma directeur d'assainissement.

# ANNEXES

---

- **ANNEXE 1** : ALBUM PHOTOGRAPHIQUE DES BRANCHEMENTS  
D'EAUX PLUVIALES SUR LE RÉSEAU D'EAUX USÉES
  - SAINT MAURICE L'EXIL
  - SALAISE SUR SANNE
  - SABLONS
  - CHANAS
- **ANNEXE 2** : AUTRES ANOMALIES

**ANNEXE 1**

PHOTOS DES BRANCHEMENTS D'EAUX PLUVIALES VERS LE RÉSEAU D'EAUX USÉES

**Saint Maurice l'Exil**



FU 1-1



FU1-2



FU 1-3



FU 1-4



FU 1-5



FU 1-6



FU 1-7



FU 1-8



FU 1-9



FU 1-10



FU 1-11



FU 1-12



FU 1-13



FU 1-14



FU 1-15



FU 1-16



FU 1-17



FU 1-18



FU 1-19



FU 1-20



FU 1-21



FU 1-22



FU 1-23



FU 1-24



FU 1-25



FU 1-26



FU 1-27

**Salaise-sur-Sanne**



FU 4-1



FU 4-2



FU 4-3



FU 4-4



FU 4-5



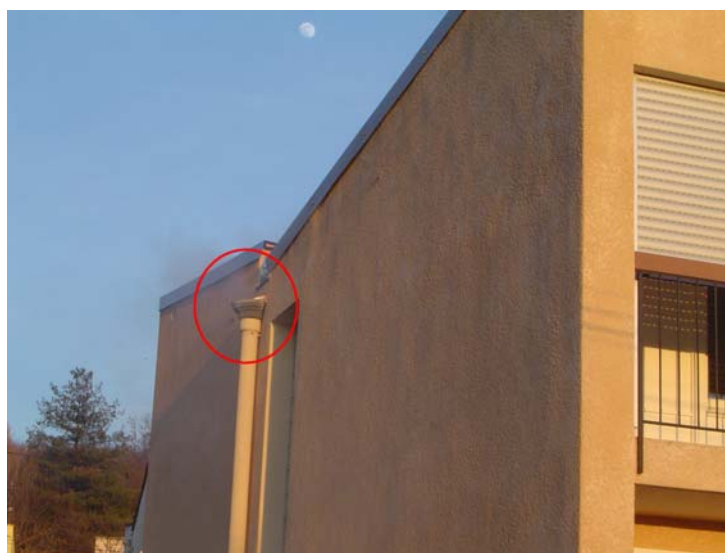
FU 4-6



FU 4-7



FU 4-8



FU 4-9



FU 4-10



FU 4-11



FU 4-12



FU 4-13



FU 4-14



FU 4-15



FU 4-16



FU 4-17



FU 4-18



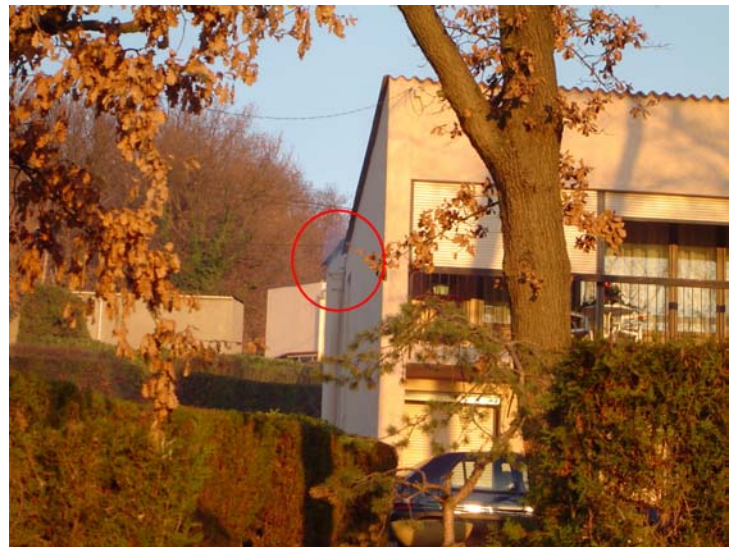
FU 4-19



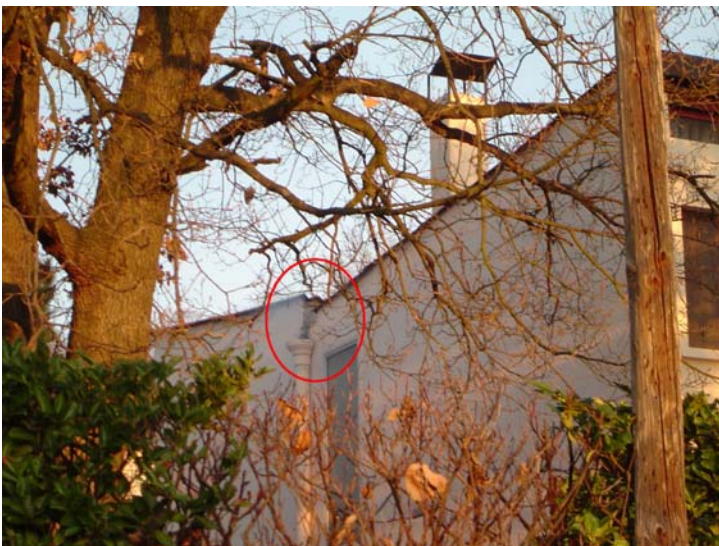
FU 4-20



FU 4-21



FU 4-22



FU 4-23



FU 4-24



FU 4-25



FU 4-26



FU 4-27



FU 4-28



FU 4-29



FU 4-30



FU 4-31



FU 4-32



FU 4-33



FU 4-34



FU 4-35



FU 4-36



FU 4-37



FU 4-38



FU 4-39



FU 4-40



FU 4-41



FU 4-42



FU 4-43



FU 4-44



FU 4-45



FU 4-46



FU 4-47



FU 4-48



FU 4-49



FU 4-50



FU 4-51



FU 4-52



FU 4-53



FU 4-54



FU 4-55



FU 4-56



FU 4-57



FU 4-58



FU 4-59



FU 4-60



FU 4-61



FU 4-62



FU 4-63



FU 4-64



FU 4-65



FU 4-66



FU 4-67



FU 4-68



FU 4-69



FU 4-70



FU 4-71



FU 4-72



FU 4-73



FU 4-74



FU 4-75



FU 4-76



FU 4-77



FU 4-78



FU 4-79



FU 4-80



FU 4-81



FU 4-82



FU 4-83



FU 4-84



FU 4-85



FU 4-86



FU 4-87



FU 4-88



FU 4-89



FU 4-90



FU 4-91



FU 4-92



FU 4-93



FU 4-94



FU 4-95



FU 1-96



FU 4-97



FU 4-98



FU 4-99



FU 4-100



FU 4-101



FU 4-102



FU 4-103



FU 4-104



FU 4-105



FU 4-106



FU 4-107



FU 4-108



FU 4-109



FU 4-110



FU 4-111



FU 4-112



FU 4-113



FU 4-114



FU 4-115



FU 4-116



FU 4-117



FU 4-118



FU 4-119



FU 4-120



FU 4-121



FU 4-122



FU 4-123



FU 4-124



FU 4-125



FU 4-126



FU 4-127



FU 4-128



FU 4-129



FU 4-130



FU 4-131



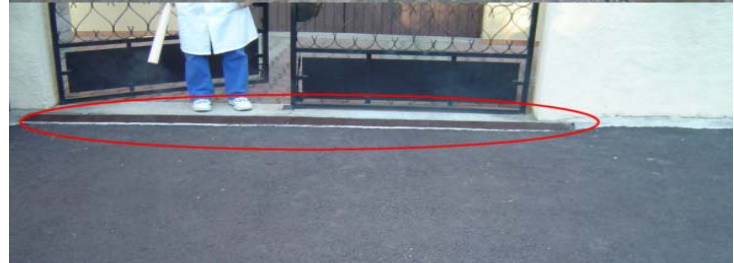
FU 4-132



FU 4-133



FU 4-134



FU 4-135

FU 4-136



FU 4-137



FU 4-138



FU 4-139



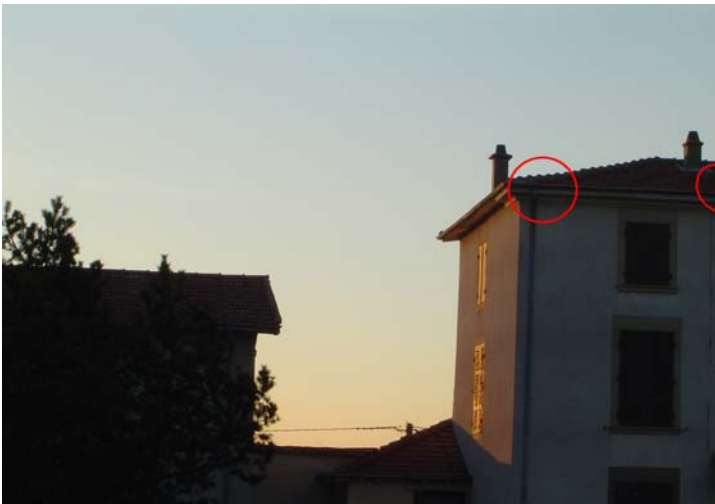
FU 4-140



FU 4-141



FU 4-142



FU 4-143



FU 4-144



FU 4-145



FU 4-146



FU 4-147



FU 4-148



FU 4-149



FU 4-150

**Sablons**



FU 5-1



FU 5-2



FU 5-3



FU 5-4



FU 5-5



FU 5-6



FU 5-7



FU 5-8



FU 5-9



FU 5-10



FU 5-11



FU 5-12



FU 5-13



FU 5-14



FU 5-15



FU 5-16



FU 5-17



FU 5-18



FU 5-19



FU 5-20



FU 5-21



FU 5-22



FU 5-23



FU 5-24



FU 5-25



FU 5-26

**Chanas**



FU 6-1



FU 6-2



FU 6-3



FU 6-4



FU 6-5

FU 6-6



FU 6-7

FU 6-8



FU 6-9



FU 6-10



FU 6-11



FU 6-12



FU 6-13



FU 6-14



FU 6-15

**ANNEXE 2**

PHOTOS DES AUTRES ANOMALIES



Salaise-sur-Sanne, rue Ramier



Salaise-sur-Sanne, rue Picasso



Salaise-sur-Sanne, rue des fontanes



Sablons, rond point rte alpes / rte péage



Chanas, rue Fernandat