

# **ETUDE DIAGNOSTIQUE DU RESEAU D'EAU POTABLE**

# Chapitre I : PRESENTATION GENERALE DE LA COMMUNE

	Page
<u>1- SITUATION GEOGRAPHIQUE</u>	9
<u>2- DEMOGRAPHIE</u>	10
<u>3- ECONOMIE</u>	12

# 1- SITUATION GEOGRAPHIQUE

Commune du canton de Domène, La Combe de Lancey est située sur les contreforts du massif de Belledonne, à une altitude moyenne de 588 m.



Situation géographique de La Combe de Lancey

La Combe de Lancey est à environ 20 km au nord-est de Grenoble.

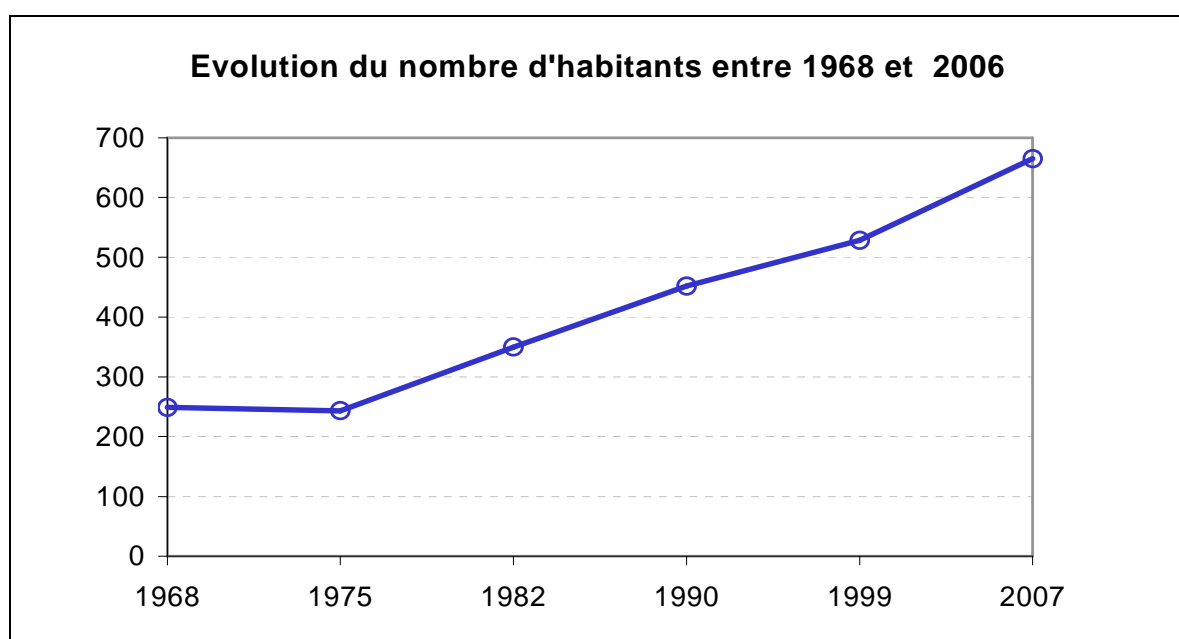
La commune comprend 13 hameaux s'étendant sur une superficie totale de 1 855 hectares : Boussant, Jullien, Lary, Echarras, Villard, Vannier, Mont et Petit Mont, La Chapelle et Château, La Rue, Chappes, Mont-Acol, Rivats, Carillères.

## 2- DÉMOGRAPHIE

Le tableau ci-dessous regroupe le nombre de Combinois depuis 1968, sans double compte :

Années	Nombre d'habitants
1968	249
1975	243
1982	350
1990	452
1999	528
2007	665

Evolution de la population sans double compte (source INSEE)

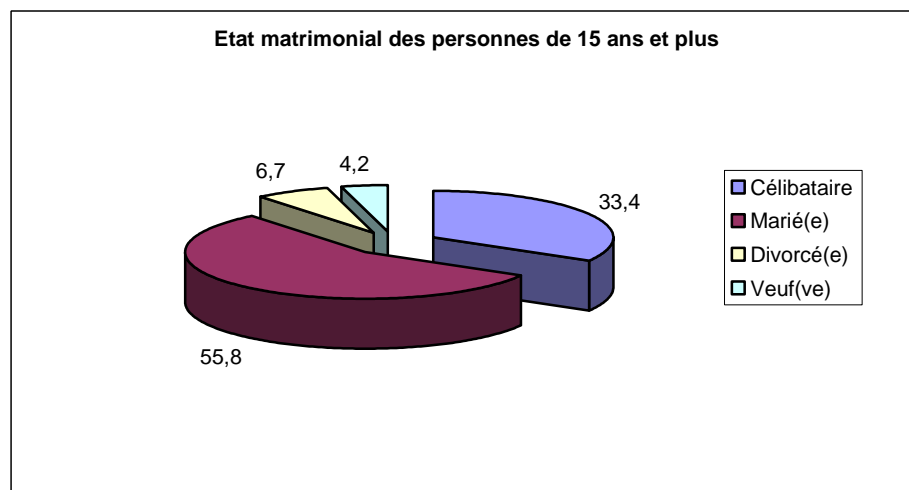
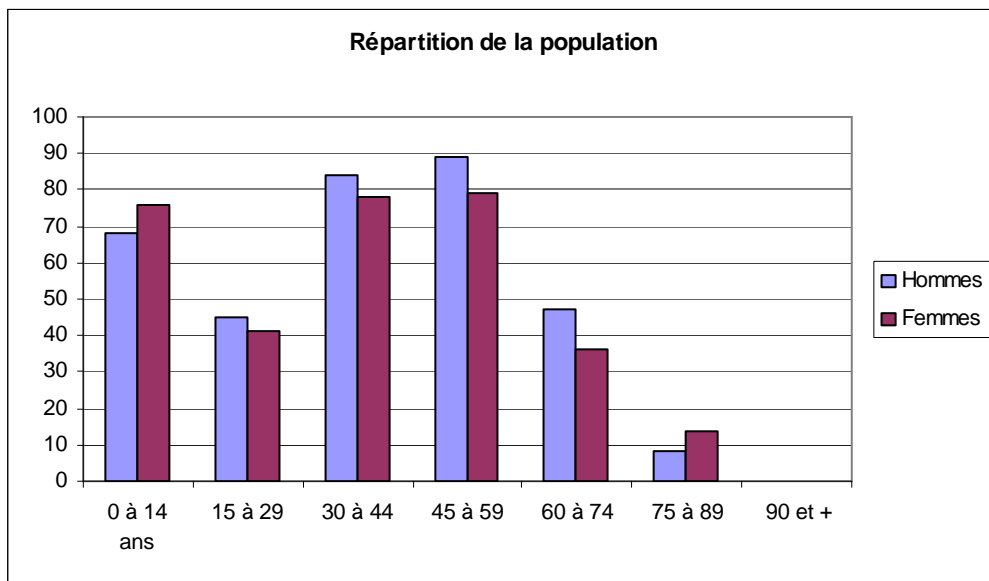


**Depuis 1975, le nombre d'habitants de la commune de La Combe de Lancey est en augmentation.**

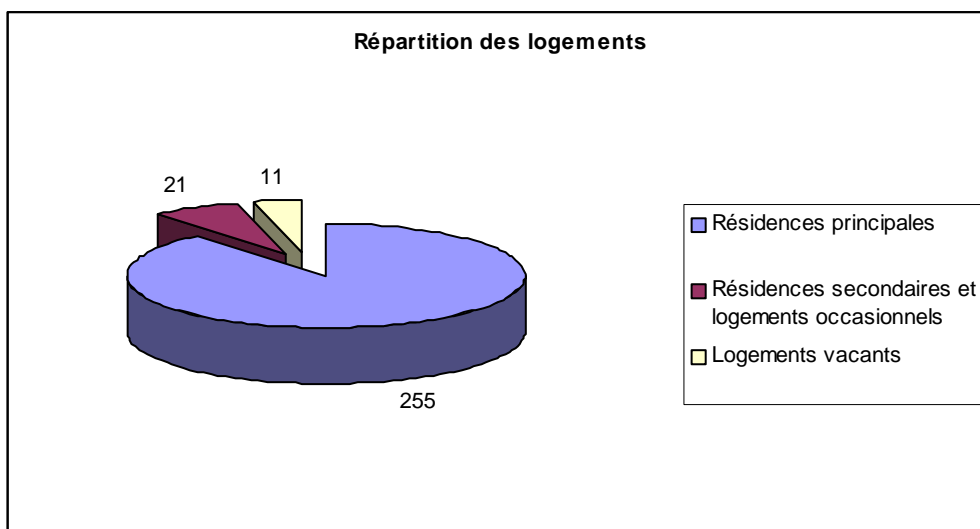
L'augmentation de la population est de 26% entre 1999 et 2007. Depuis 1975, le nombre d'habitants permanents a augmenté de 174%.

La densité de la commune en 2007 était de 35,8 habitants/km<sup>2</sup>.

La population de La Combe de Lancey compte, en 2007, 341 hommes et 324 femmes. La répartition suivant les âges et l'état matrimonial légal pour les personnes de 15 ans et plus sont présentés dans les graphiques suivants.



A La Combe de Lancey, on dénombre, en 2007, 255 habitations principales, 21 logements secondaires ou occasionnels et 11 logements vacants.



**Le profil général de la population de La Combe de Lancey, avec sa forte augmentation, peut engendrer des variations de consommations d'eau.**

La commune de La Combe de Lancey possède un Plan d'Occupation des Sols.

**L'urbanisation future est confinée autour des hameaux.**

La commune compte 318 abonnés à l'eau potable en 2010. D'après le rôle des eaux, leur répartition par hameau est présentée dans le tableau ci-dessous.

Hameau	Nombre d'abonné
Le Mas Lary	26
Le Mas Jullien	42
Le Mas Mont-Acol	37
La Chapelle – Le Château	55
Mas de La Rue	24
Le Mas Vanier – La Marche	19
Le Boussant	12
Les Rivats	7
Le Mont – Le Petit Mont	23
Le Villard	22
Les Echarras	13
Carillères – Bouteillères	9
Les Chappes	5
Les Eminées – Grange Neuve	4
Abonnés secondaires	20

### 3- ECONOMIE

Le secteur primaire, c'est-à-dire l'activité agricole, ne compte pas d'exploitation professionnelle. Le nombre de bête est estimée à 80 bovins. Les quelques parcs à bestiaux raccordés au réseau sont équipés de compteur.

Le secteur secondaire, c'est-à-dire l'activité industrielle, ainsi que le secteur tertiaire ne sont pas représentés sur la commune.

**Il n'existe pas d'activité économique sur la commune pouvant entraîner de fortes fluctuations de consommation.**