



# Extension des zones inondables

Crue type novembre 1886 (5000m3/s à Cadarache)

ASSE - CADARACHE

Série 6 - Planche 2

## Voies majeures

- A7 et A51
- SNCF
- TGV

## Digues, épis et levées

- Levées secondaires
- Digues et épis structurants
- Digues et épis structurants, avec des risques de rupture notables
- Voies en remblai

## Classes des hauteurs d'eau

- 2 - 2
- 1 - 2
- 0.5 - 1
- 0 - 0.5

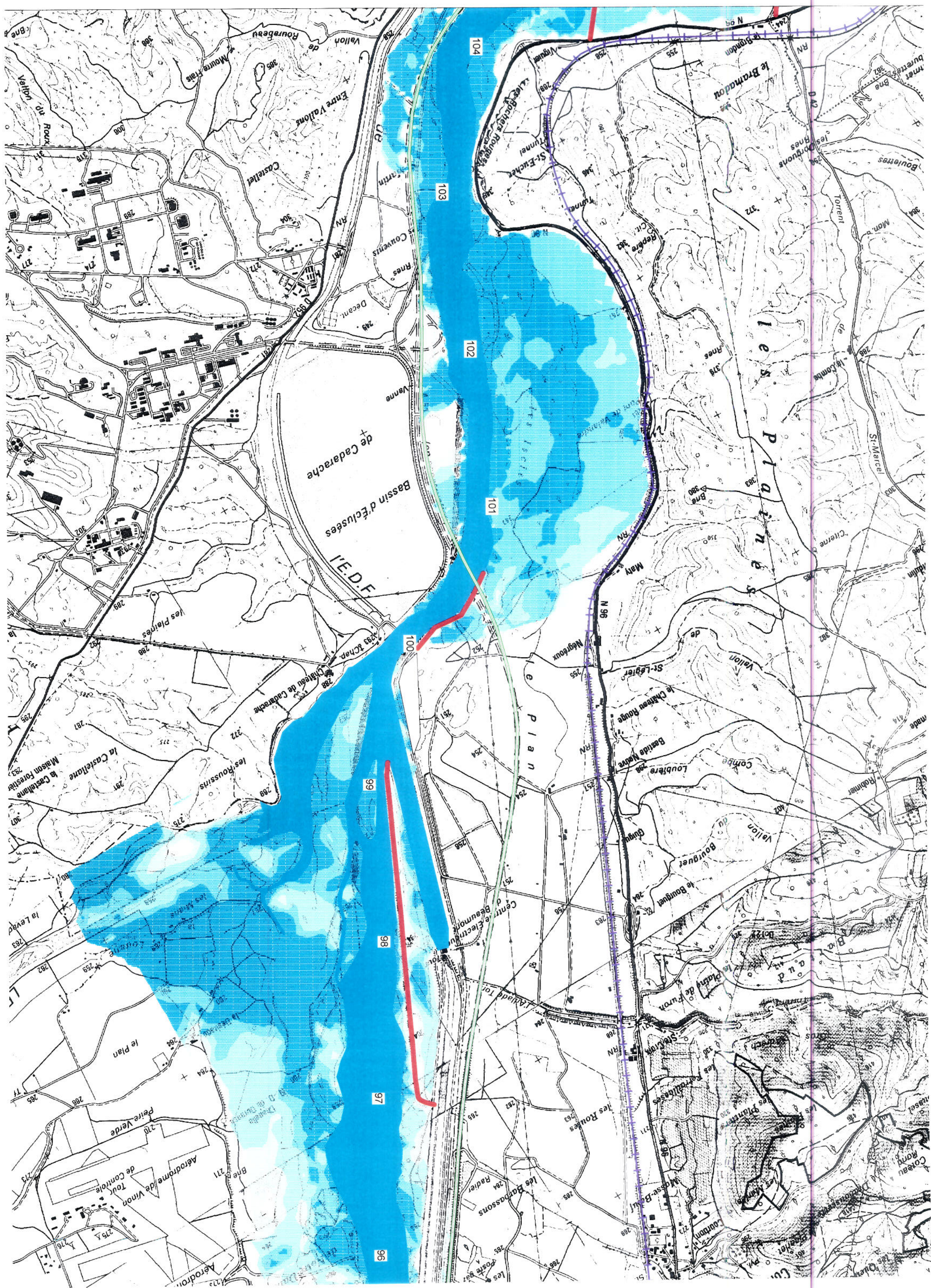
**NOTA :** Cette cartographie, destinée à fournir une vision d'ensemble des problèmes de débordement sur la Durance, n'a pas la précision requise pour être utilisée en matière d'urbanisme.  
Un tel usage supposerait en outre de prendre en compte tous les risques de dysfonctionnement des ouvrages.

Echelle : 1/20000

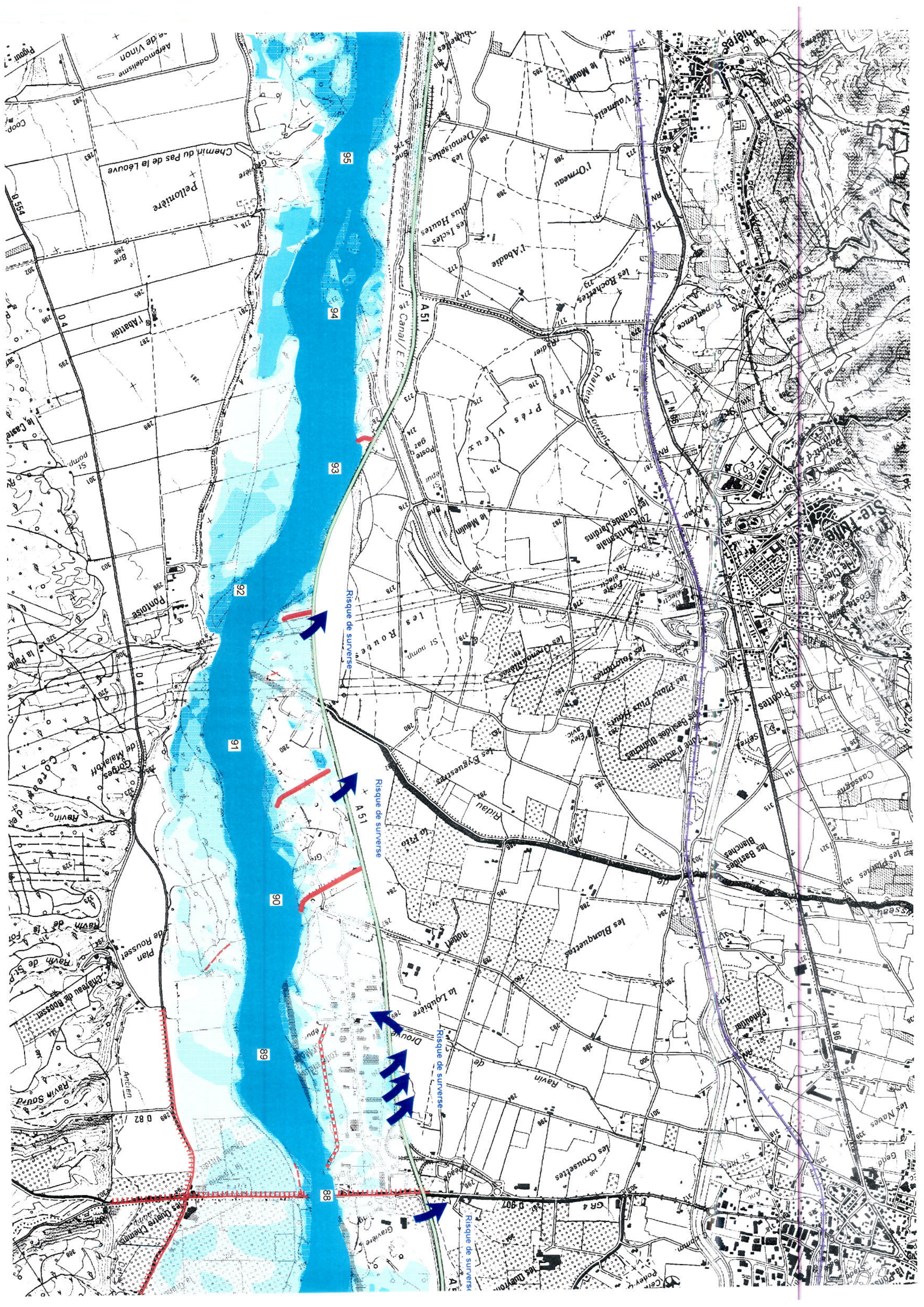
510636

Juin 1998

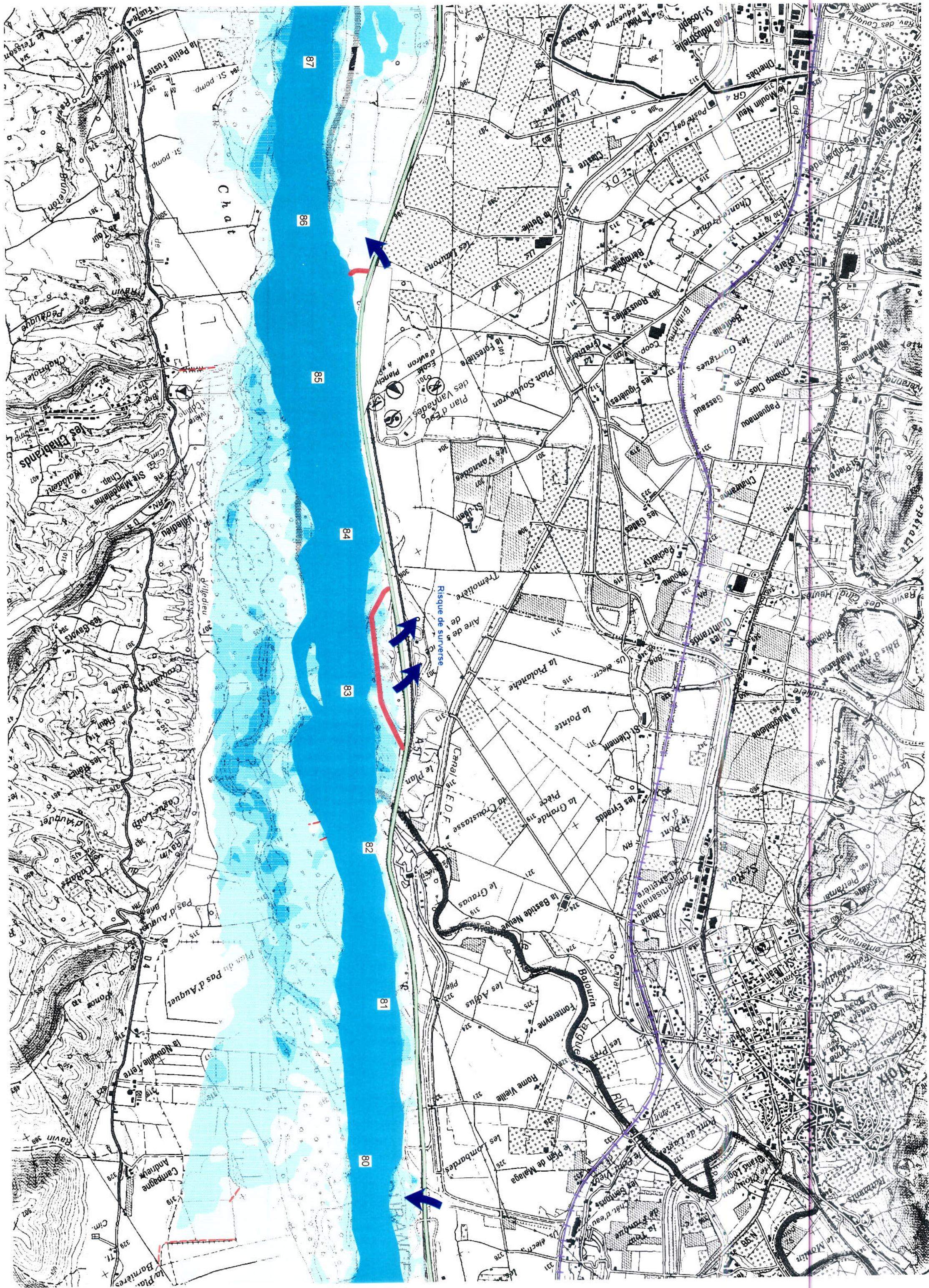




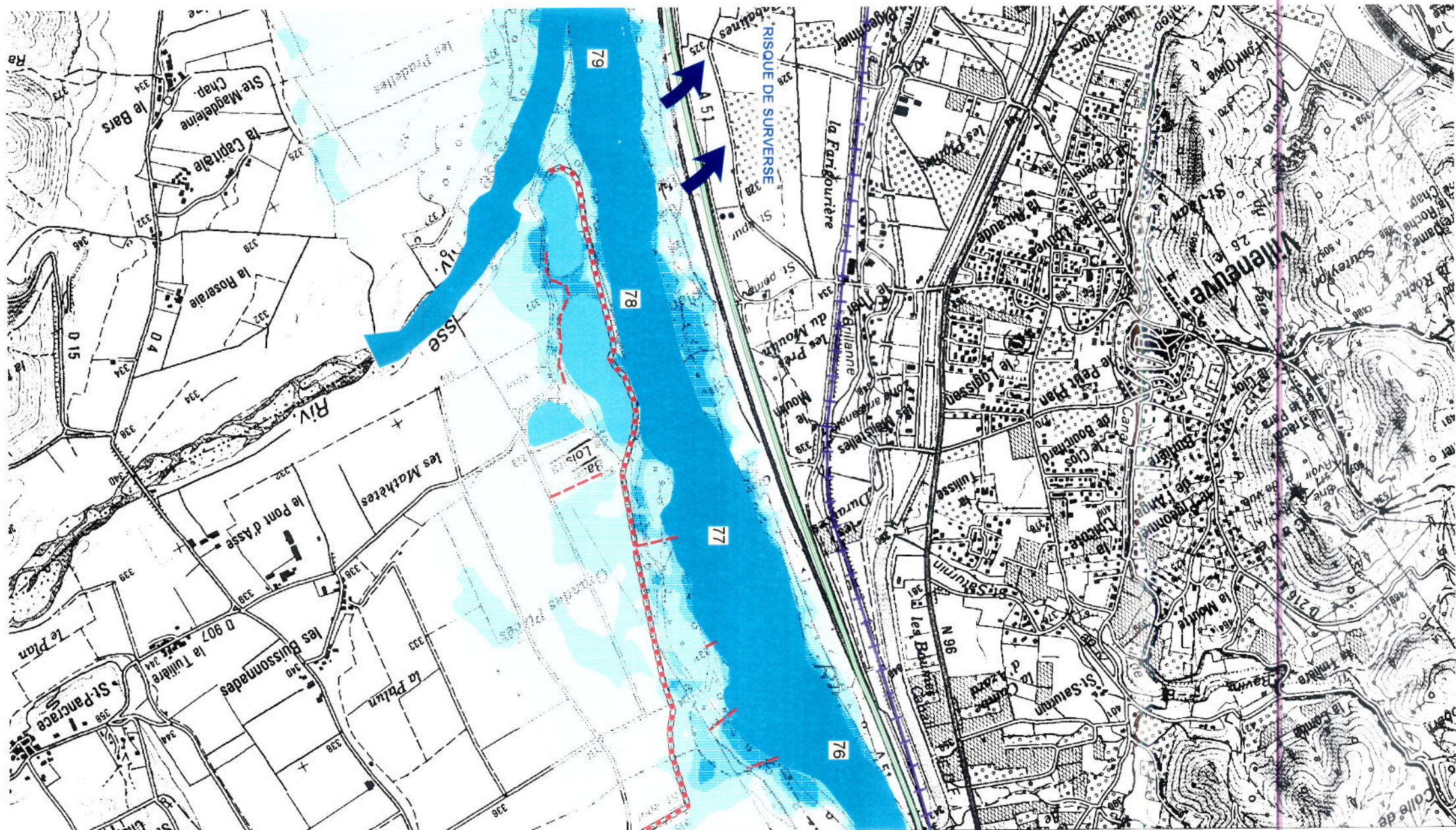














# Extension des zones inondables

Crue type novembre 1886 (5000m3/s à Cadarache)

ESCALE - ASSE

Série 6 - Planche 1

## Voies majeures

- A7 et A51
- SNCF
- TGV

## Digues, épis et levées

- Levées secondaires
- Digues et épis structurants
- Digues et épis structurants, avec des risques de rupture notables
- Voies en remblai

## Classes des hauteurs d'eau

- 2 - 2
- 1 - 2
- 0.5 - 1
- 0 - 0.5

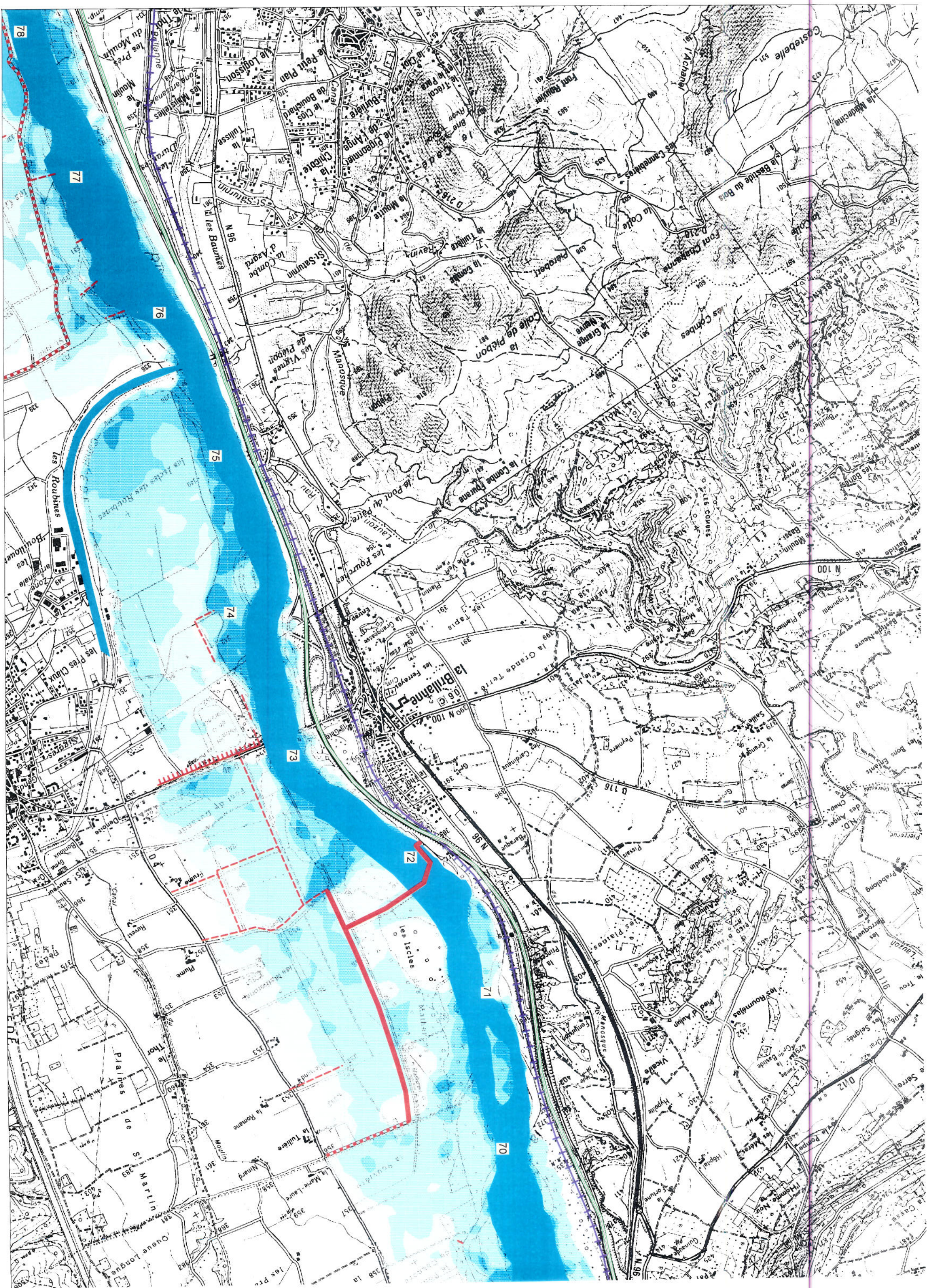
**NOTA :** Cette cartographie, destinée à fournir une vision d'ensemble des problèmes de débordement sur la Durance, n'a pas la précision requise pour être utilisée en matière d'urbanisme.  
Un tel usage supposerait en outre de prendre en compte tous les risques de dysfonctionnement des ouvrages.

Echelle : 1/20000

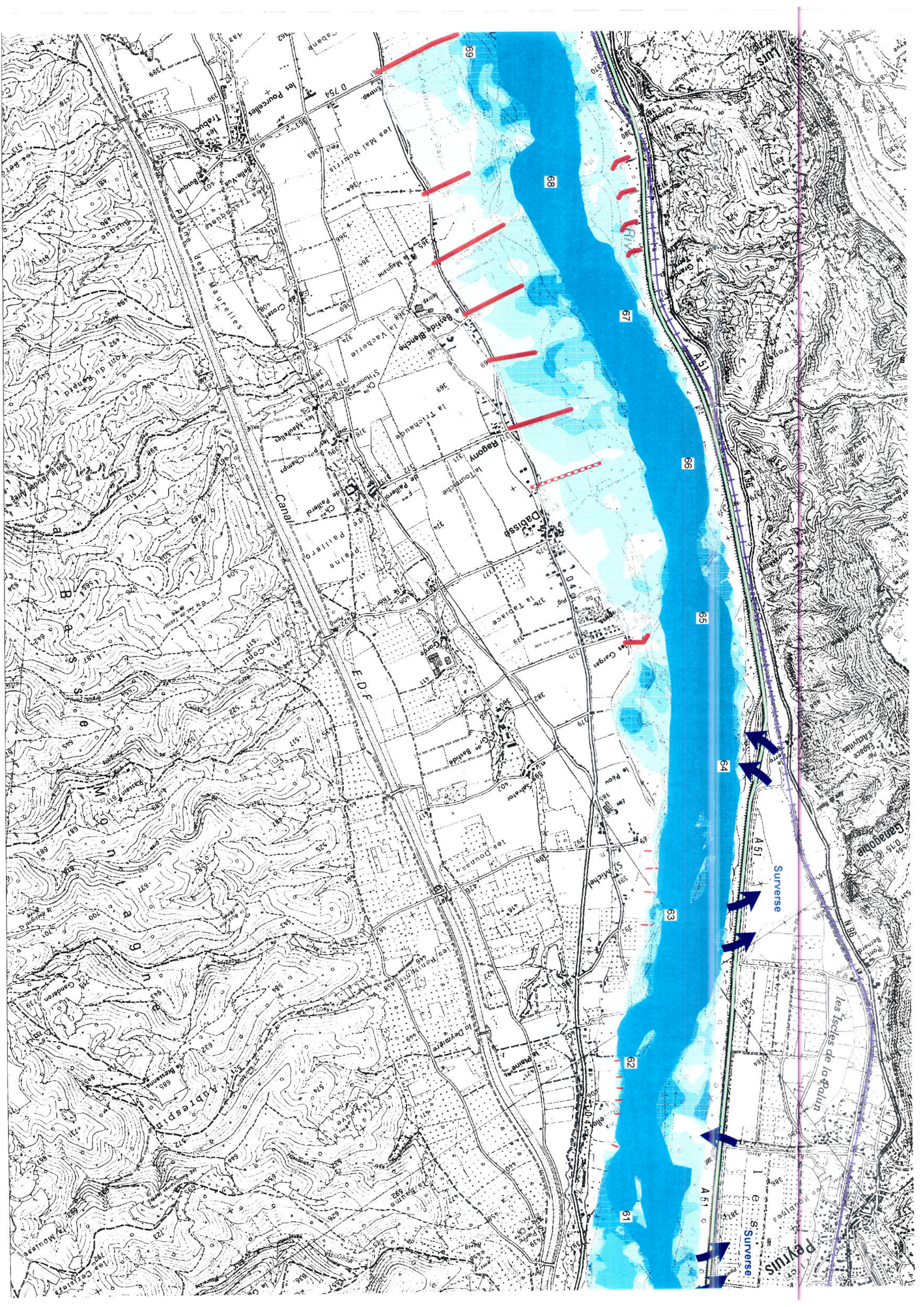
510636

Juin 1998

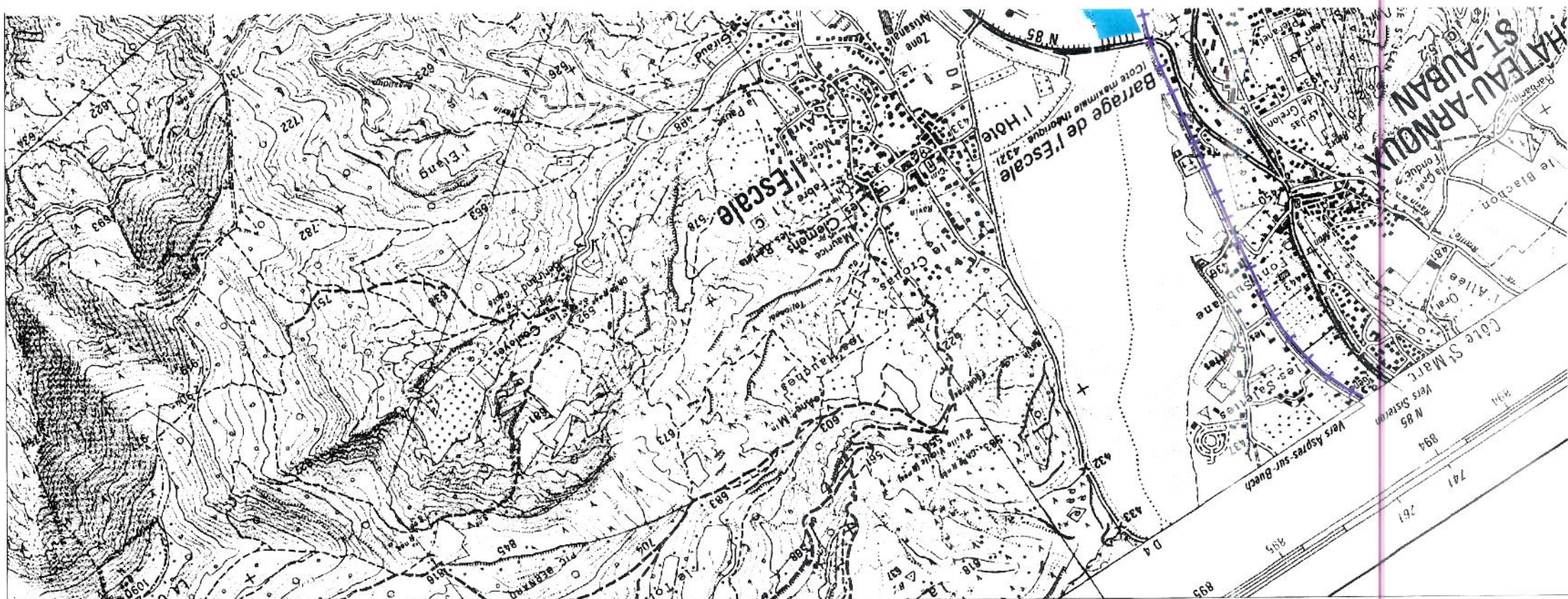


















Proposition de schéma de gestion

CAVAILLON - AVIGNON

Série 8 - Planche 6

LEGENDE

- Lit vif
- Marge boisée
- Zone agricole incluse dans l'espace de mobilité recherchée
- Zone agricole incluse dans l'espace de mobilité maximale

Gestion de l'espace de mobilité

- Bande essartable
- Espace de mobilité recherchée
- Espace de mobilité maximale
- Ile conservée

Gestion des milieux naturels

- Proposition de classement APB
- Zones de compensation du TGV
- Aménagement écologique de plan d'eau, gestion particulière de lône
- Création de lône
- Décharge à résorber
- Nettoyage de décharge locale

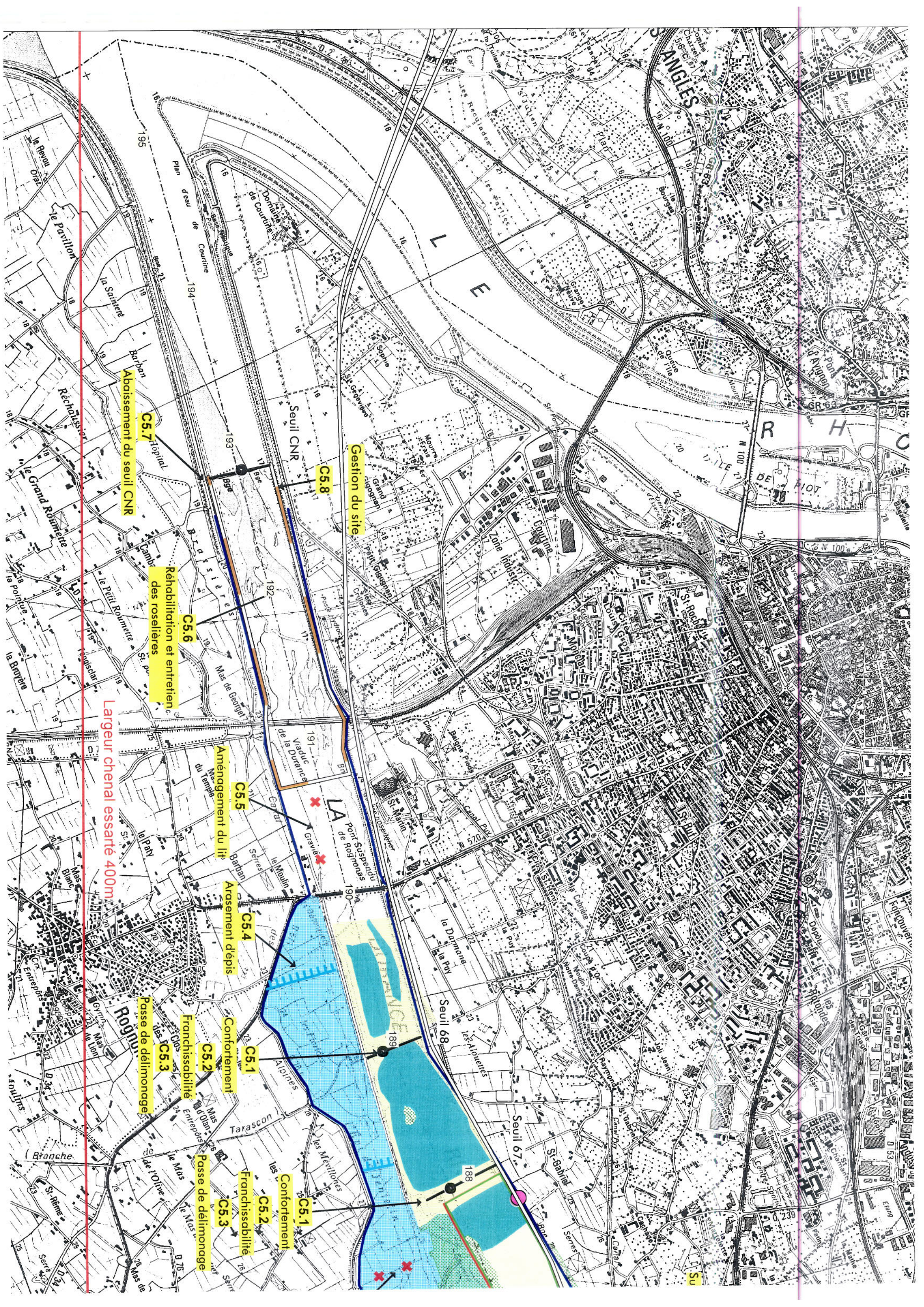
Gestion des débordements

- Axe de protection au-dessous de 5000m3/s
- Axe de protection à 5000m3/s
- Portion à construire ou renforcer
- Partie renforcée face aux déversements
- Epi ou levée abaissée et renforcé

OBJECTIF DE NIVEAU DE PROTECTION CONTRE LES DEBORDEMENTS

- Inondable en dessous de 3000 m3/s à Cadarache
- Inondable entre 3000 et 4000 m3/s à Cadarache
- Inondable entre 4000 et 5000 m3/s à Cadarache





Largeur chenal essarté 400m

Abaissement du seuil CNR

Réhabilitation et entretien des roselières

Passage de délimonage

Franchissabilité

Passage de délimonage

Aménagement de dépis

Aménagement du lit

Gestion du site

Confortement

Confortement

Franchissabilité

Confortement

Franchissabilité

Confortement

Franchissabilité

Confortement

Franchissabilité

Confortement

Franchissabilité

Confortement

Franchissabilité

Confortement

Franchissabilité

Confortement

Franchissabilité

Confortement

Franchissabilité

Confortement

Franchissabilité

Confortement

Franchissabilité

Confortement

Franchissabilité

Confortement

Franchissabilité

Confortement

Franchissabilité

Confortement

Franchissabilité

Confortement

Franchissabilité

Confortement

Franchissabilité

Confortement

Franchissabilité

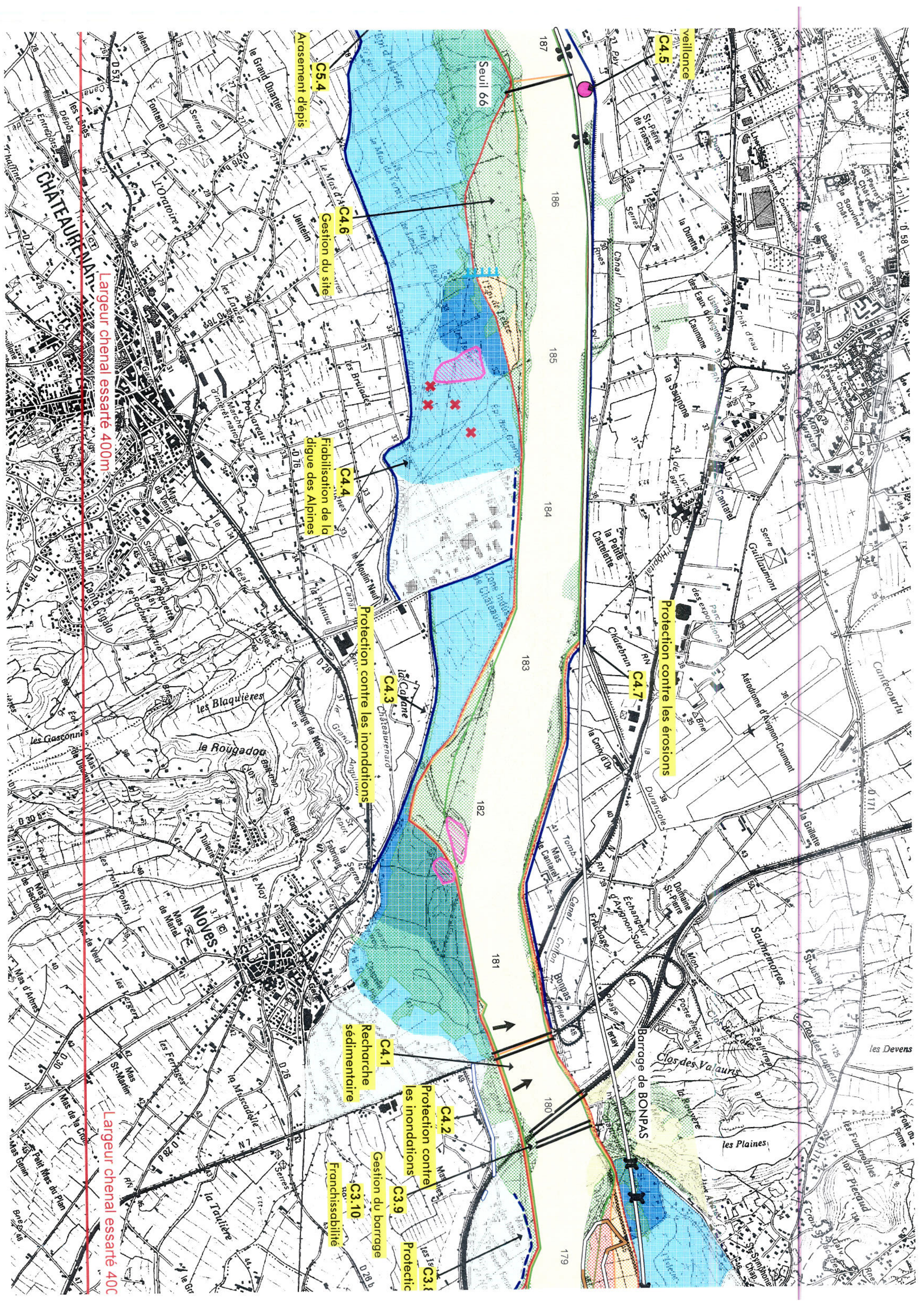
Confortement

Franchissabilité

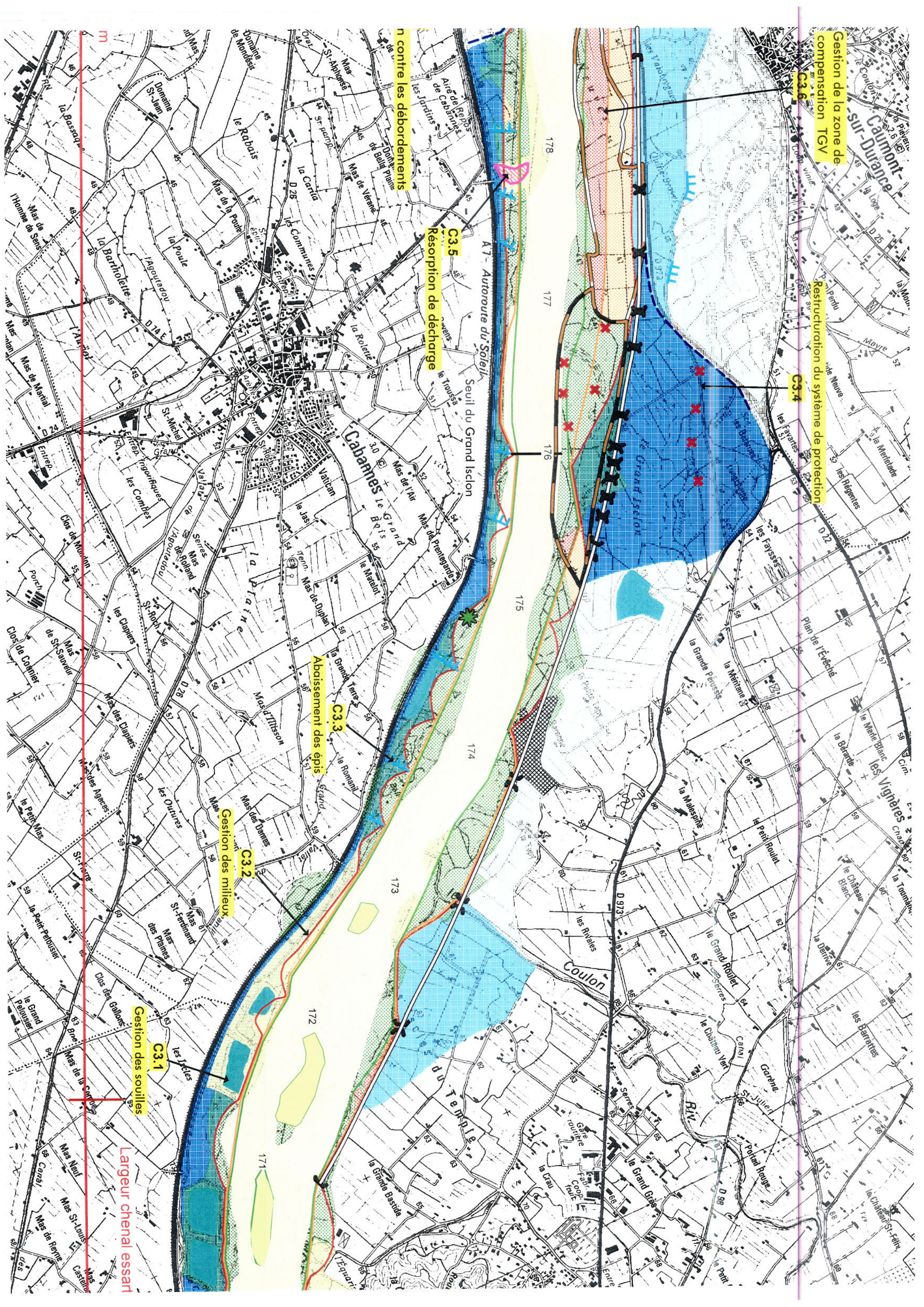
Confortement

Franchissabilité









Gestion de la zone de compensation TGV

C3.6

Restructuration du système de protection

C3.4

Protections contre les débordements

Résorption de décharge

C3.5

Abaissement des épis

C3.3

Gestion des milieux

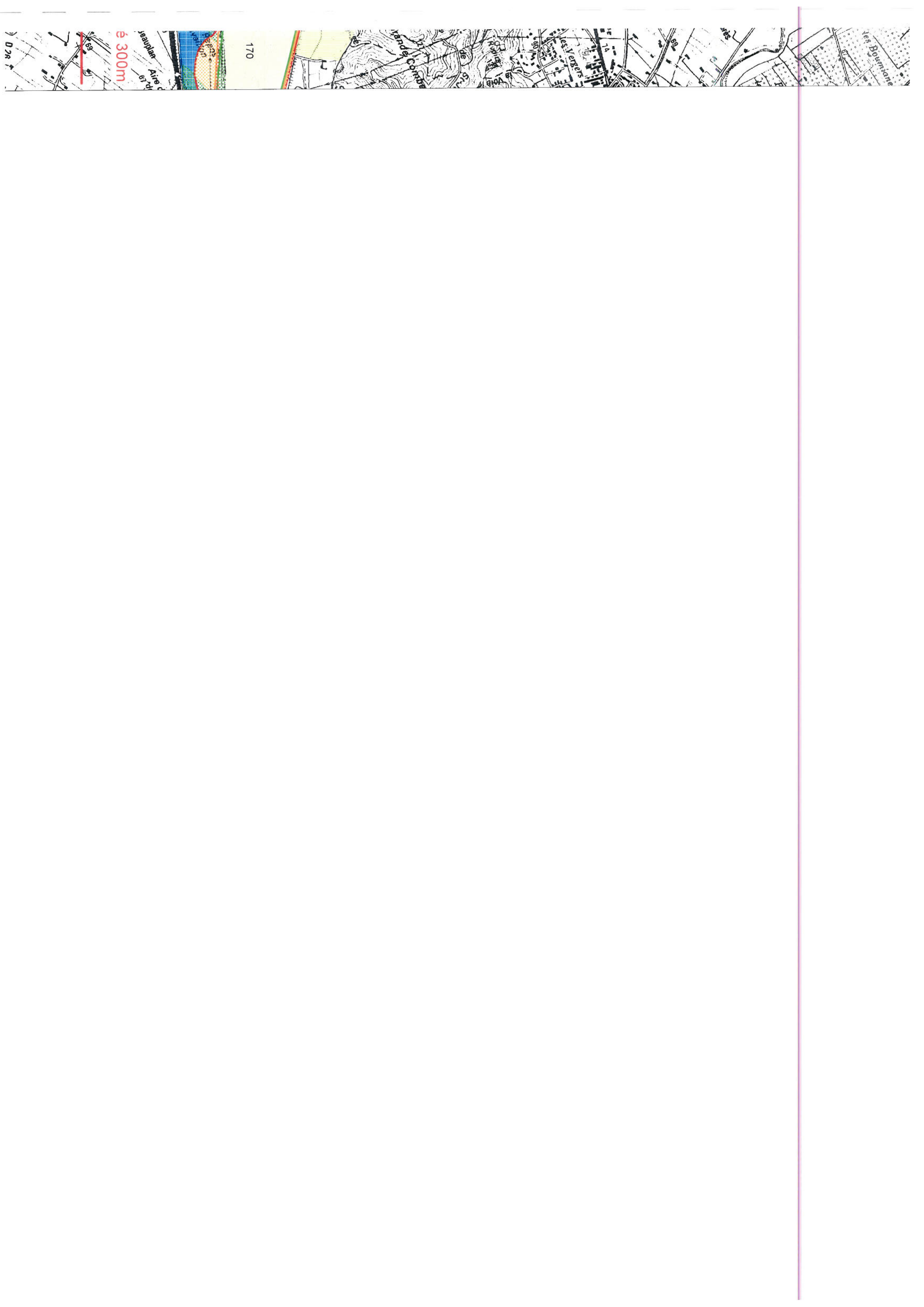
C3.2

Gestion des seuils

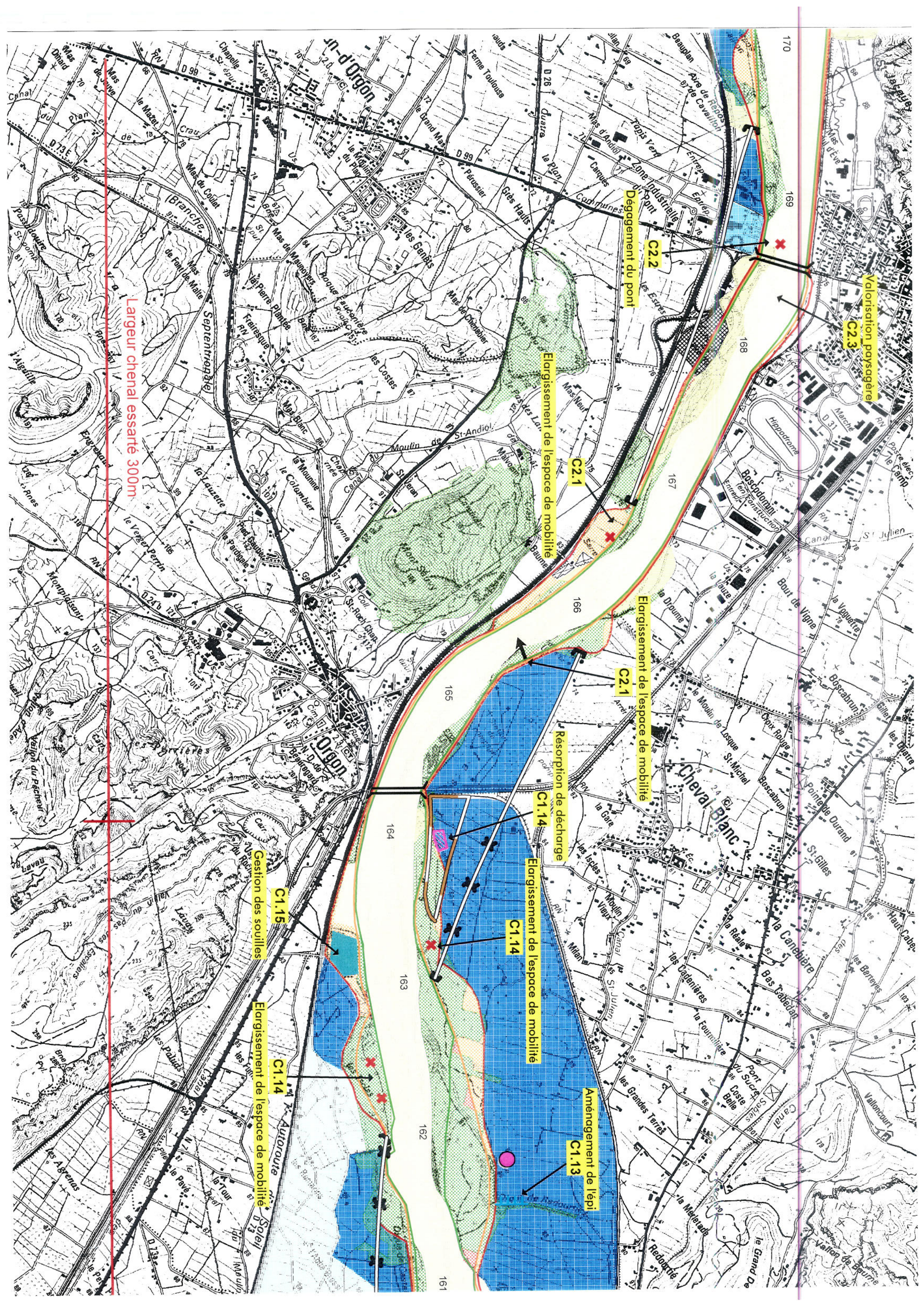
C3.1

Largeur chenal essart









Largeur chenal essarté 300m

Dégagement du pont  
C2.2

Valorisation paysagère  
C2.3

Elargissement de l'espace de mobilité  
C2.1

Elargissement de l'espace de mobilité  
C2.1

Résorption de décharge  
C1.14

Elargissement de l'espace de mobilité  
C1.14

Aménagement de l'épi  
C1.13

Gestion des seuils  
C1.15

Elargissement de l'espace de mobilité  
C1.14



