

Risque de surverse

Risque de surverse

69

68

67

66

65

64

63

62

61

Canac

EDF

PETRUS

les Iscles de la Polin

Gargonne

Espace d'Activites

le Peou

la Tadiace

la Touraille

la Trichauda

la Vacherie

la Magrane

Je Ge

les Gargas

Dabisse

la Batide Blanche

Ragony

les Porcelles

les Mal Nourris

les Celestes

les Celestes

les Celestes

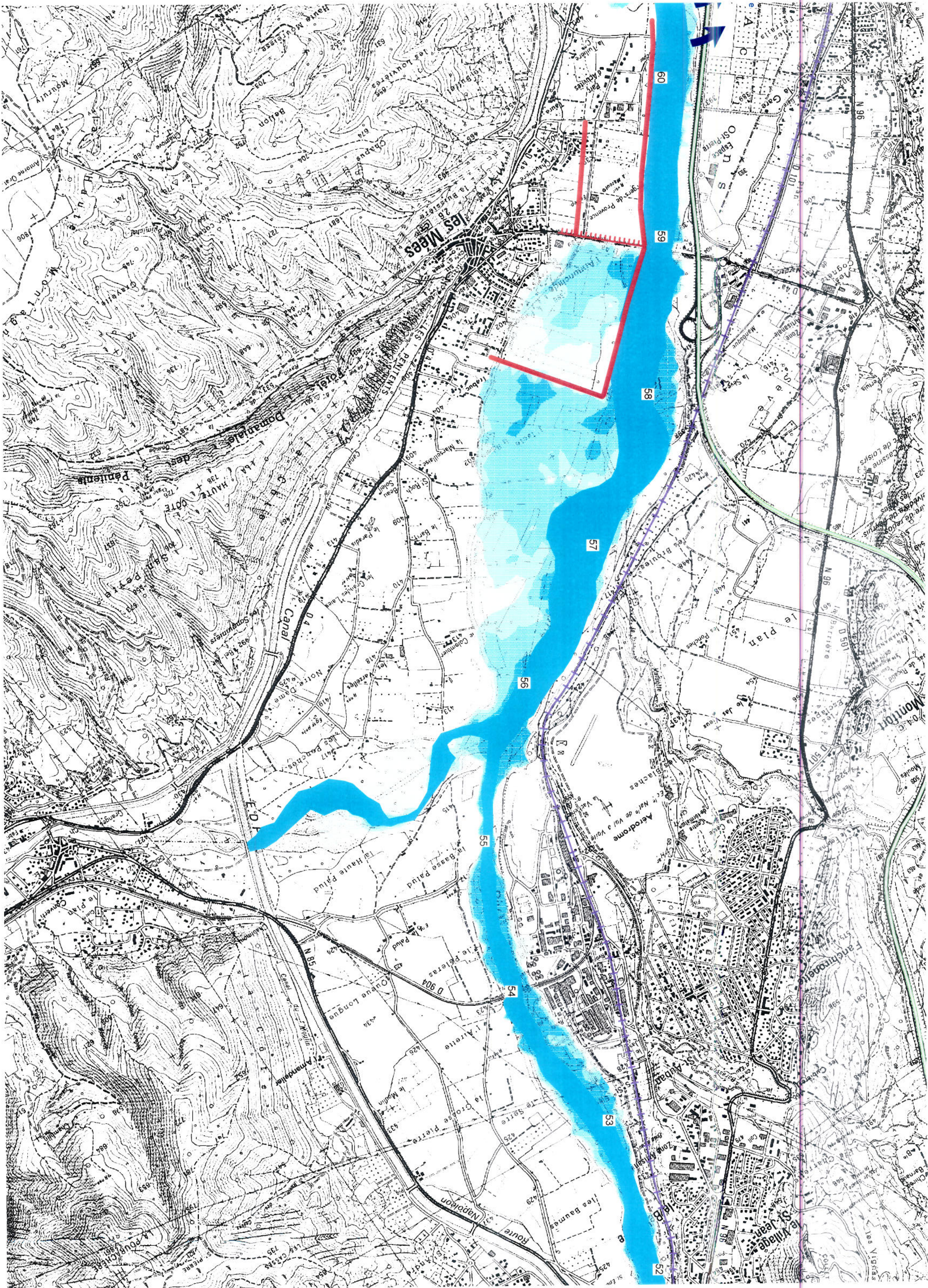
les Celestes

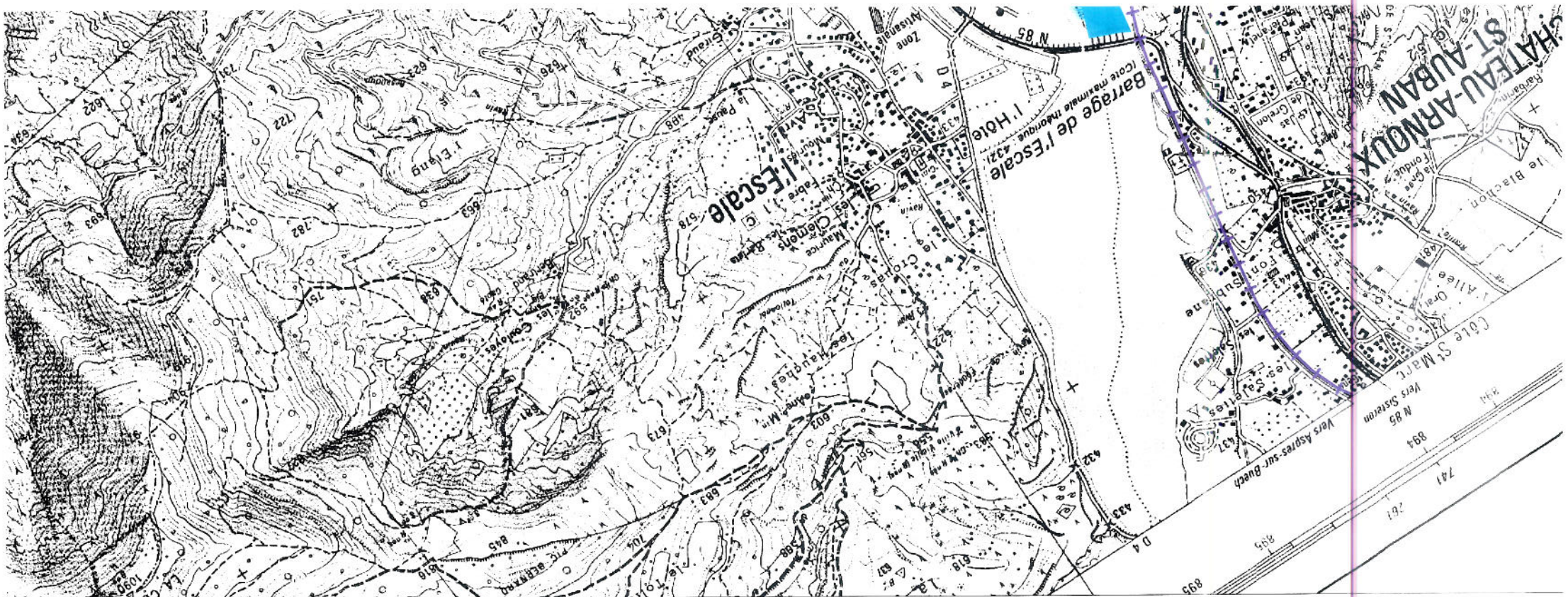
les Celestes

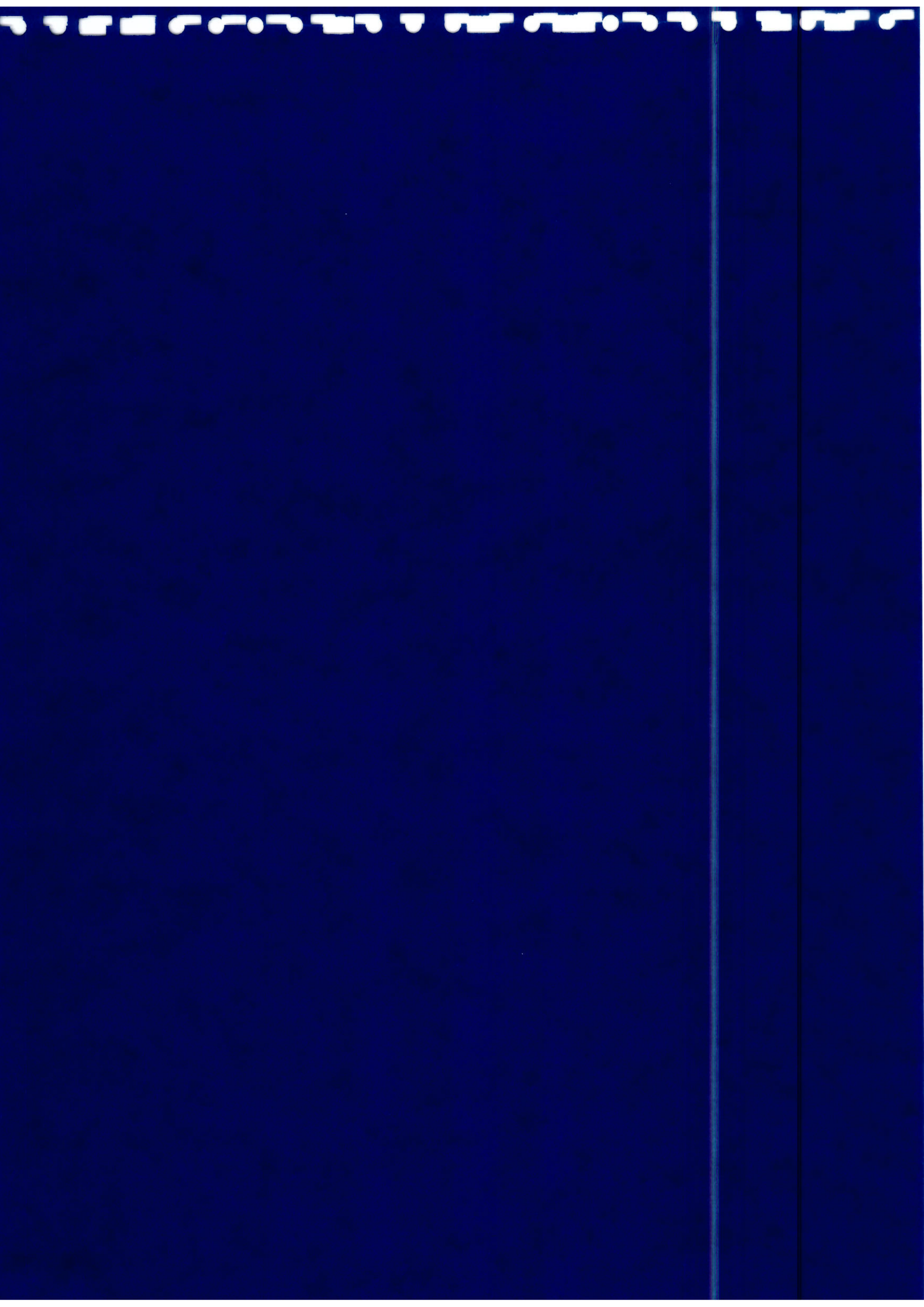
les Celestes

les Celestes

les Celestes







## Extension des zones inondables

Crue type novembre 1886 (5000m<sup>3</sup>/s)

CAVAILLON - AVIGNON

Série 6 - Planche 6

Voies majeures

— A7 et A51  
— SNCF  
— TGV

Limite de zone inondable

••••• Limite de la crue 1994

Digues, épis et levées

--- Levées secondaires  
— Digues et épis structurants  
- - - Digues et épis structurants, avec des risques de rupture notables  
||||| Voies en remblai

Classes des hauteurs d'eau

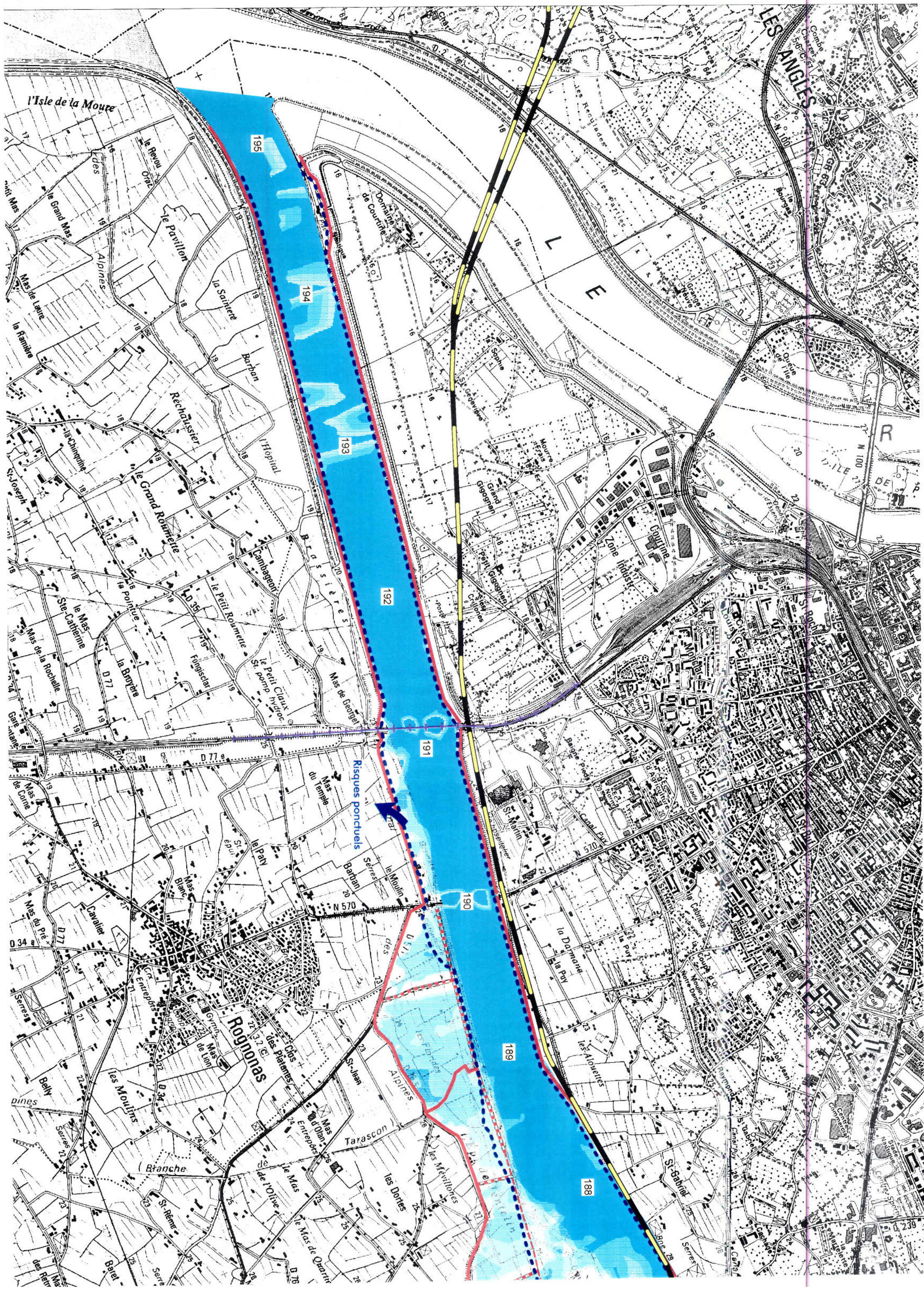
■ + 2 m  
■ 1 à 2 m  
■ 0,5 à 1 m  
■ 0 à 0,5 m

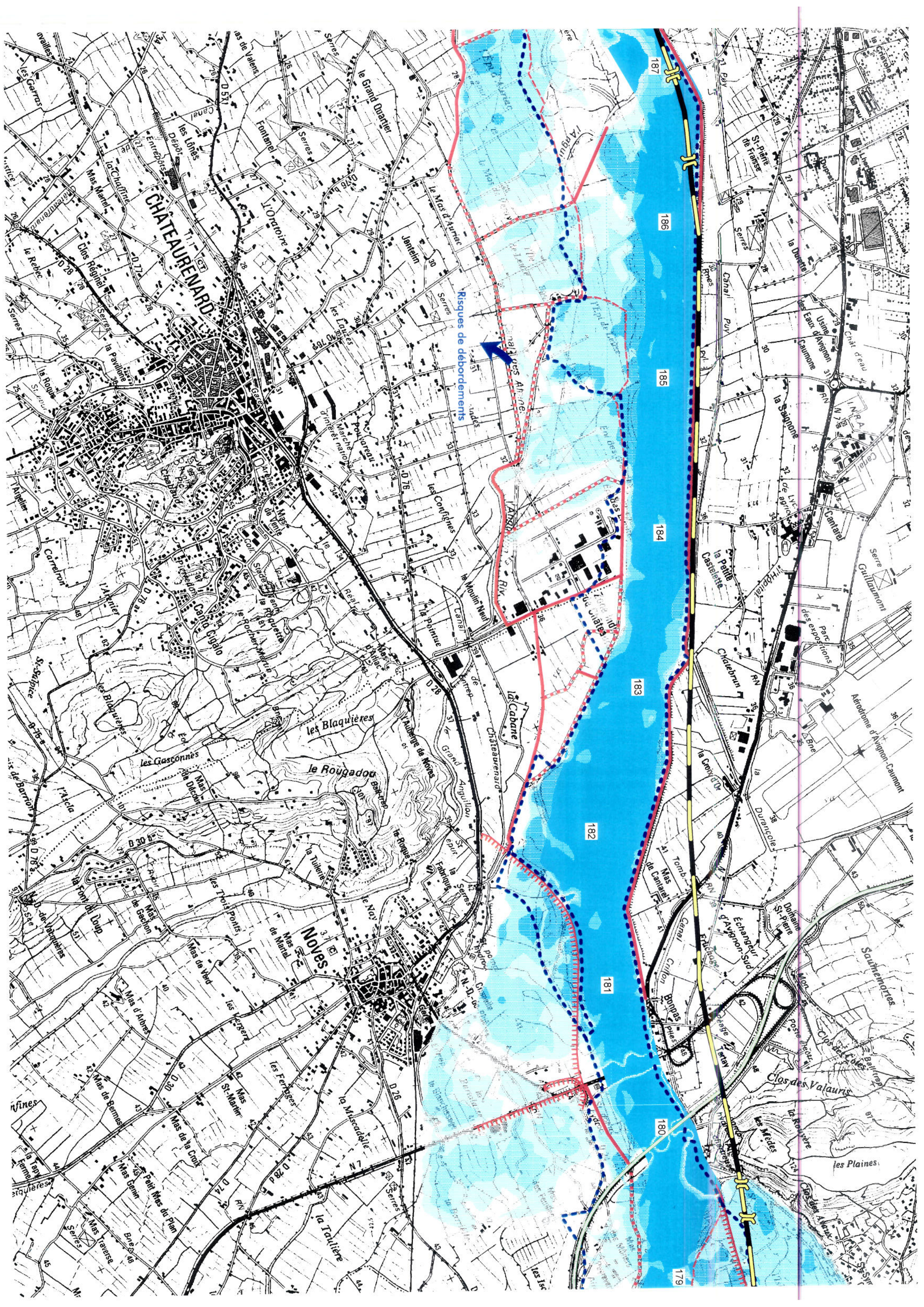
**NOTA :** Cette cartographie, destinée à fournir une vision d'ensemble des problèmes de débordement sur la Durance, n'a pas la précision requise pour être utilisée en matière d'urbanisme.  
Un tel usage supposerait en outre de prendre en compte tous les risques de dysfonctionnement des ouvrages.

Echelle : 1/20000

510636

Juin 1998





CHÂTEAURENARD

les Blaquières

le Rougadou

NOVES

Risques de débordements

182

181

180

179

187

186

185

184

183

182

181

180

179

CHÂTEAURENARD

les Blaquières

le Rougadou

NOVES

Risques de débordements

182

181

180

179

187

186

185

184

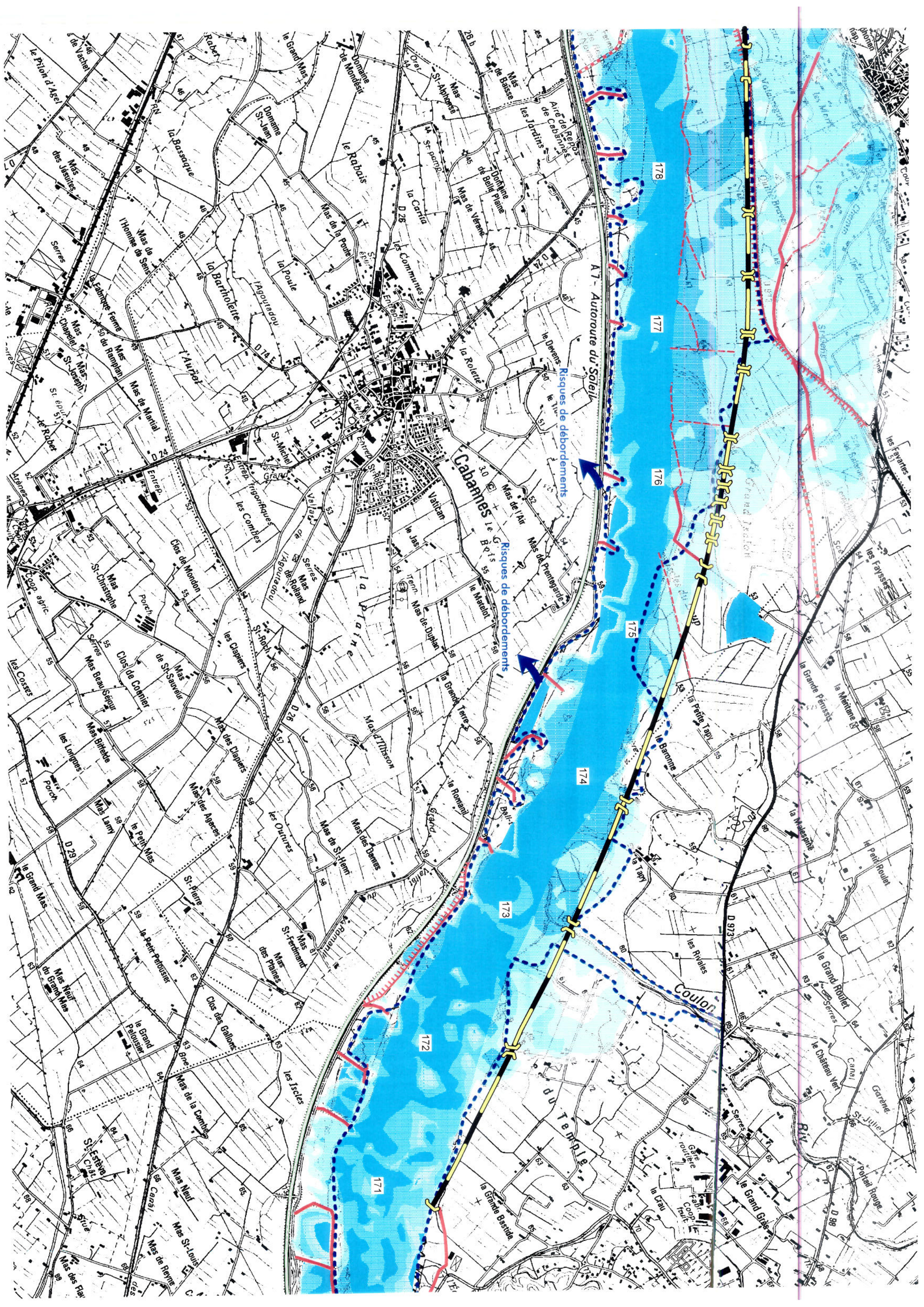
183

182

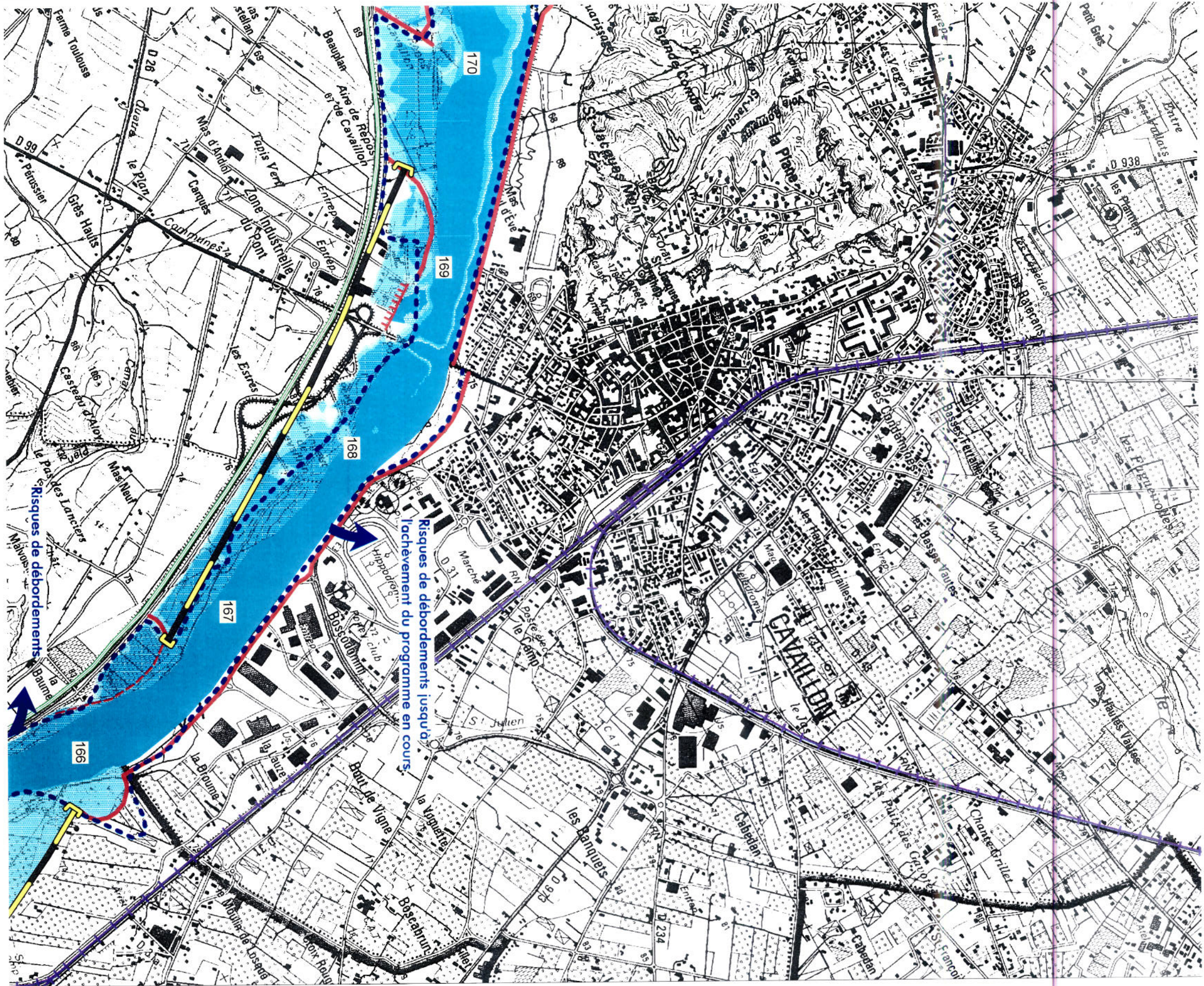
181

180

179







Risques de débordements

Inchèvement du programme en cours

Risque de débordements jusqu'à

CAVAILLON

## Extension des zones inondables

Crue type novembre 1886 (5000m<sup>3</sup>/s)

**MALLEMORT - CAVAILLON**

**Série 6 - Planche 5**

### Voies majeures

— A7 et A51  
—+— SNCF  
—●— TGV

### Limite de zone inondable

—●— Limite de la crue 1994

### Digues, épis et levées

—●— Levées secondaires  
—■— Digues et épis structurants  
—■— Digues et épis structurants, avec des risques de rupture notables  
—■— Voies en remblai

### Classes des hauteurs d'eau

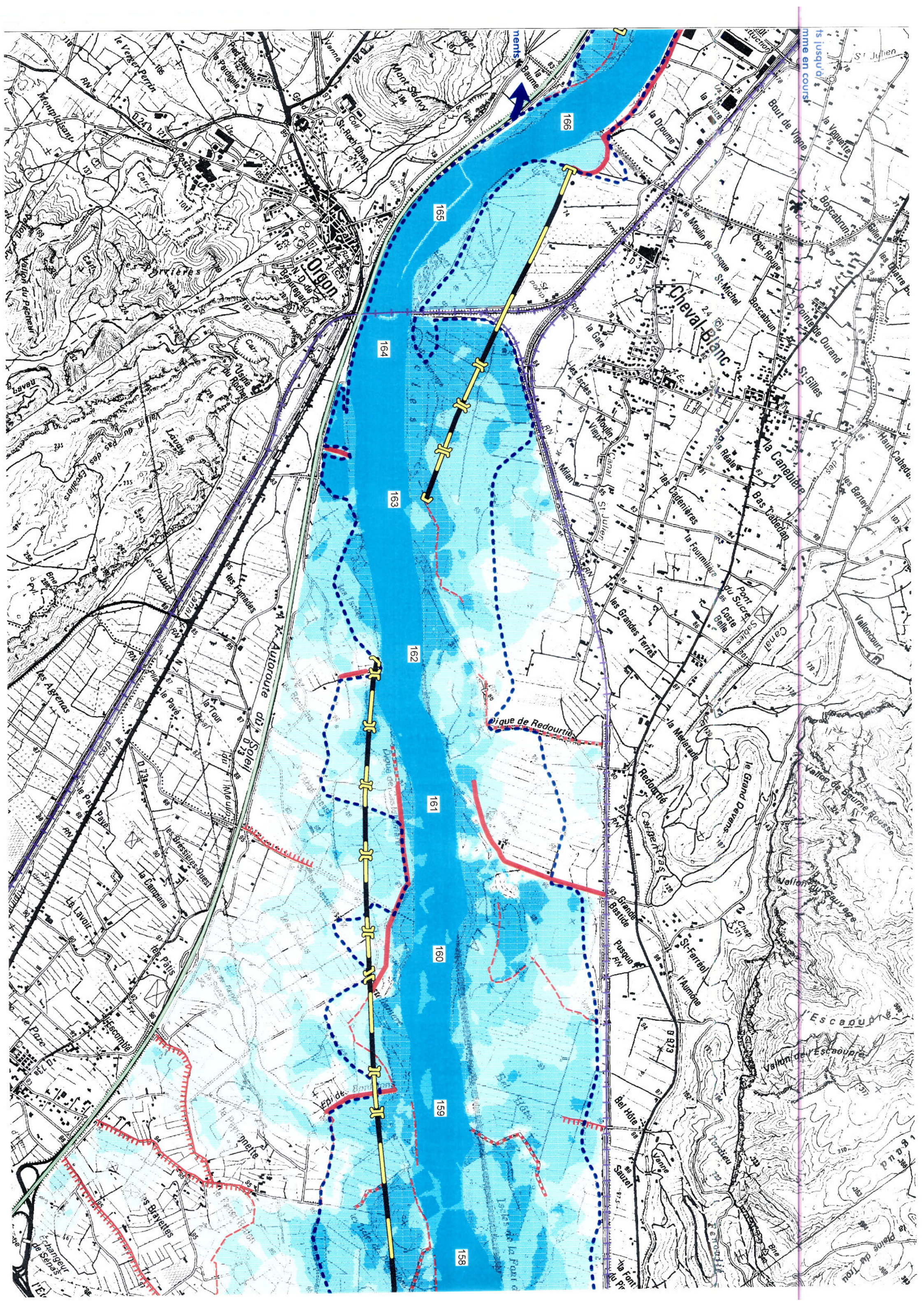
■ +2 m  
■ 1 à 2 m  
■ 0,5 à 1 m  
■ 0 à 0,5 m

**NOTA :** Cette cartographie, destinée à fournir une vision d'ensemble des problèmes de débordement sur la Durance, n'a pas la précision requise pour être utilisée en matière d'urbanisme.  
Un tel usage supposerait en outre de prendre en compte tous les risques de dysfonctionnement des ouvrages.

Echelle : 1/20000

510636

Juin 1998



ts jusqu'à  
comme en cours

Epi de

rique de Redourtière

le Grand Devens

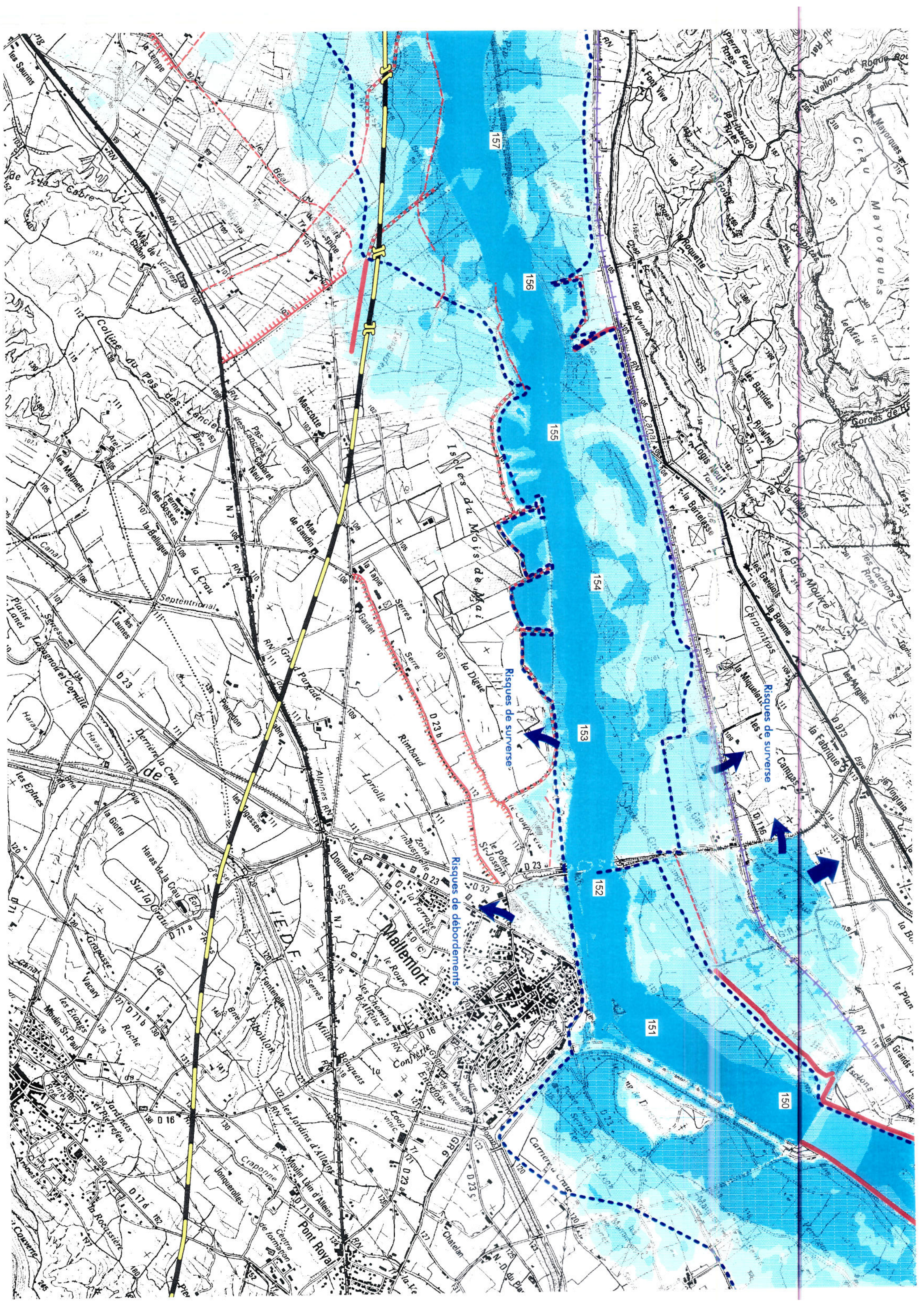
Cheval-Blanc

Autoroute de la  
Soleil

Orgon

la Droume

Mont Salvy



## Extension des zones inondables

Crue type novembre 1886 (5000m<sup>3</sup>/s)

**PERTUIS - MALLEMORT**

**Série 6 - Planche 4**

### Voies majeures

— A7 et A51  
—+— SNCF  
—+— TGV

### Limite de zone inondable

—+— Limite de la crue 1994

### Digues, épis et levées

—+— Levées secondaires  
—+— Digues et épis structurants  
—+— Digues et épis structurants, avec des risques de rupture notables  
—+— Voies en remblai

### Classes des hauteurs d'eau

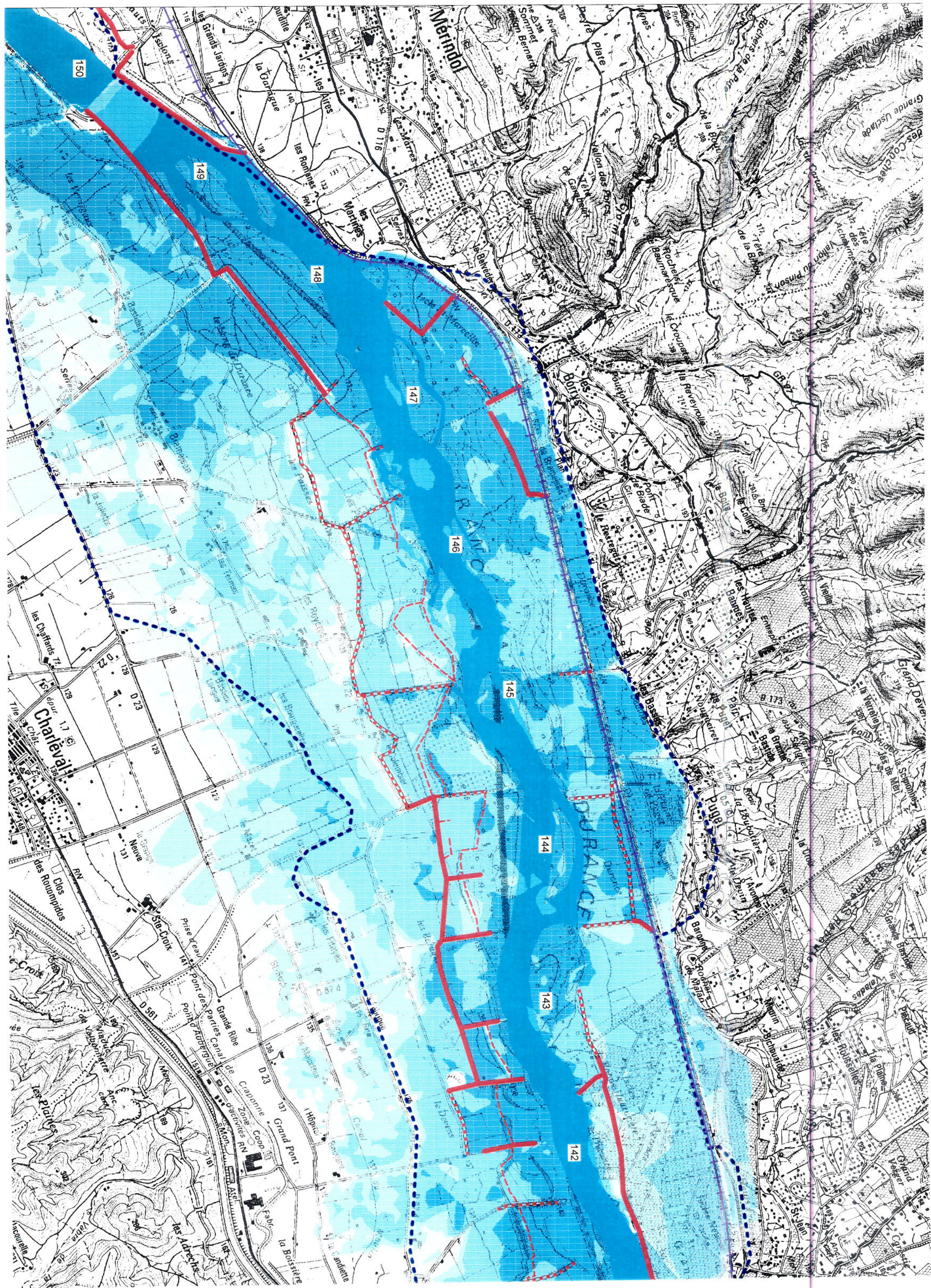
—+— +2 m  
—+— 1 à 2 m  
—+— 0,5 à 1 m  
—+— 0 à 0,5 m

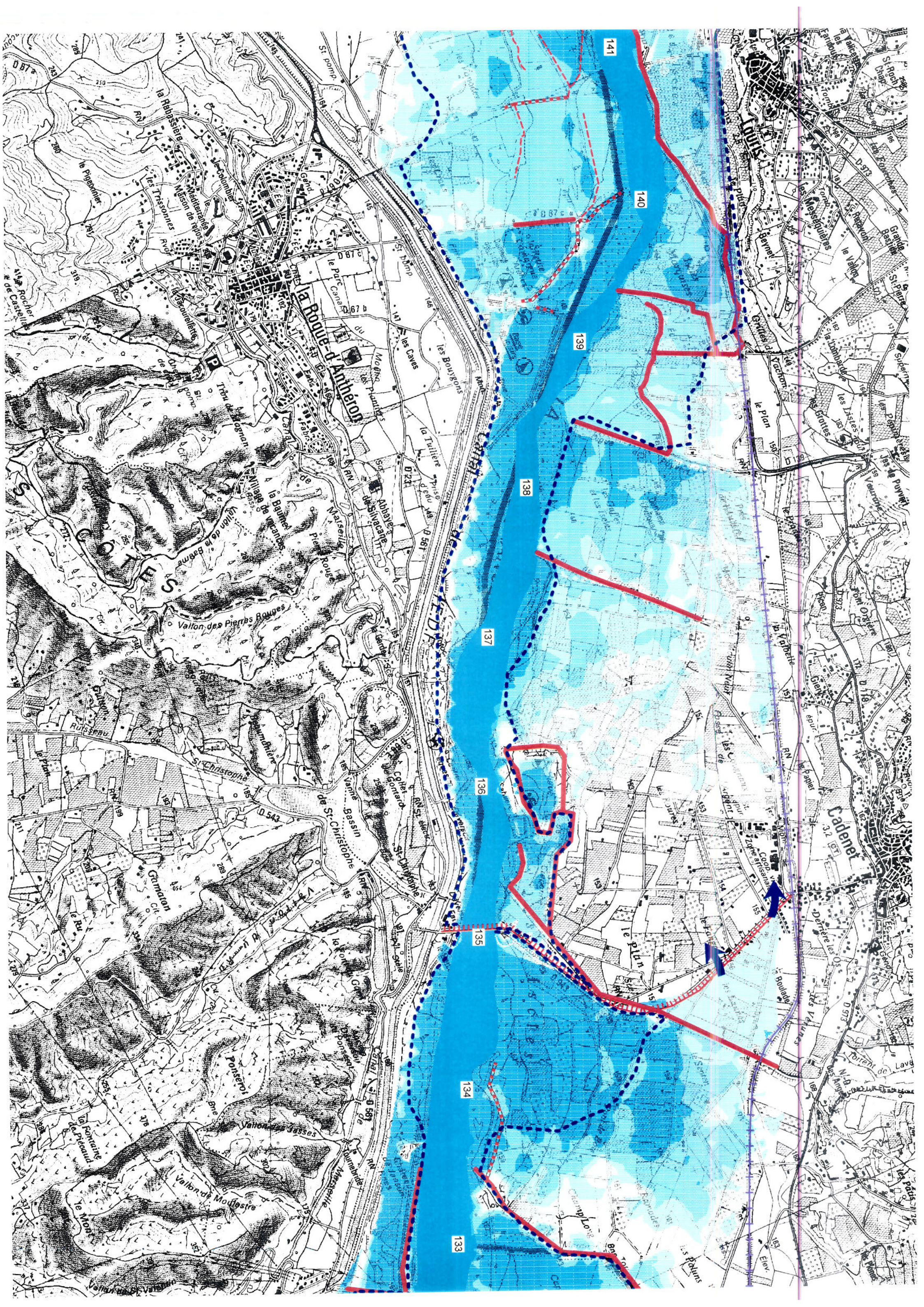
**NOTA :** Cette cartographie, destinée à fournir une vision d'ensemble des problèmes de débordement sur la Durance, n'a pas la précision requise pour être utilisée en matière d'urbanisme.  
Un tel usage supposerait en outre de prendre en compte tous les risques de dysfonctionnement des ouvrages.

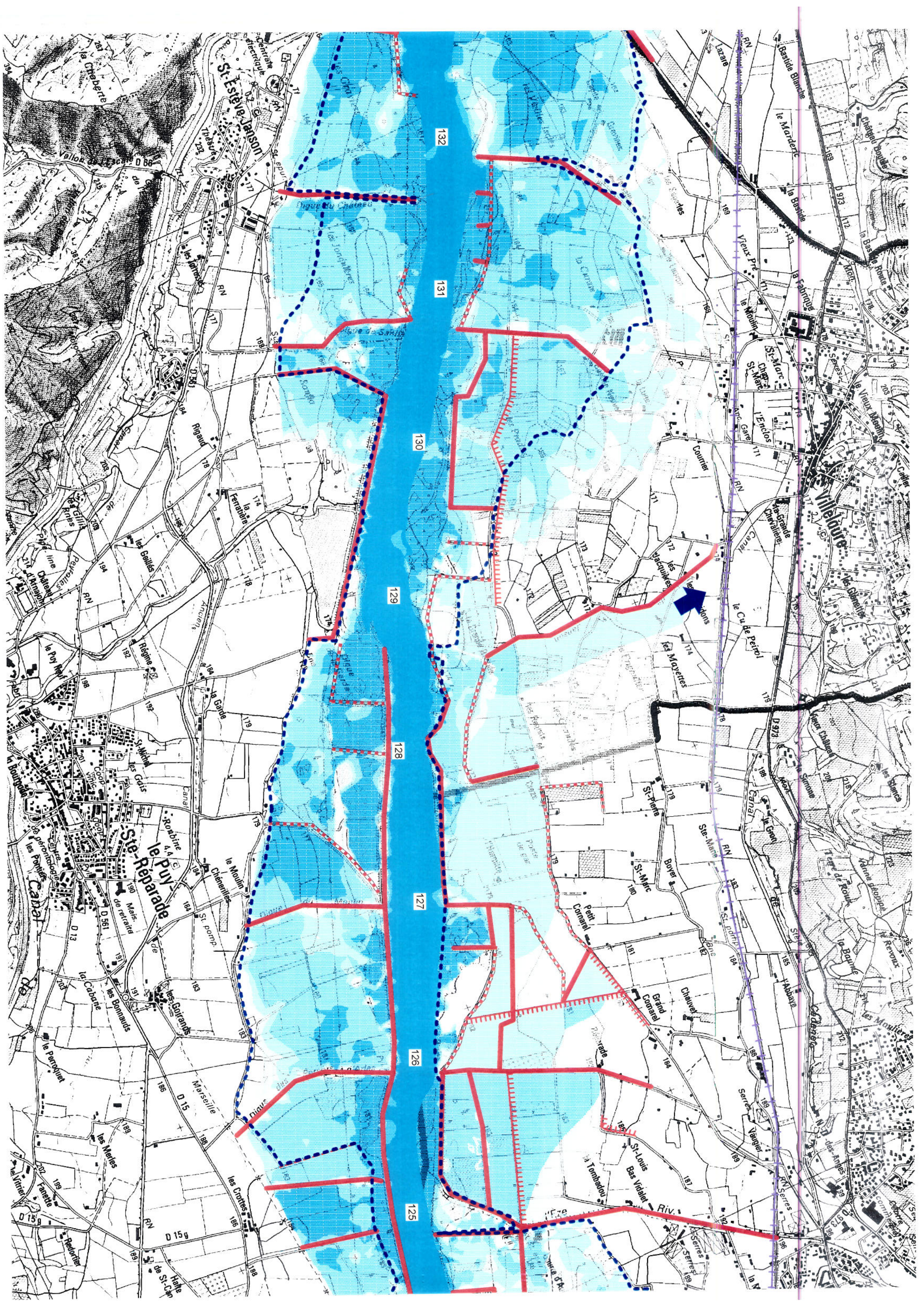
Echelle : 1/20000

510636

Juin 1998









## Extension des zones inondables

Crue type novembre 1886 (5000m<sup>3</sup>/s)

**CADARACHE - PERTUIS**

**Série 6 - Planche 3**

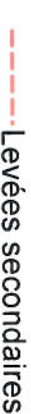

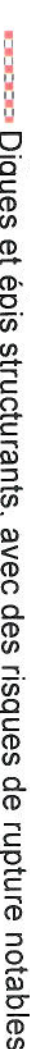
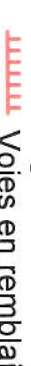
### Voies majeures

 A7 et A51  
 SNCF  
 TGV

### Limite de zone inondable

 Limite de la crue 1994

### Digues, épis et levées

 Levées secondaires  
 Digues et épis structurants  
 Digues et épis structurants, avec des risques de rupture notables  
 Voies en remblai

### Classes des hauteurs d'eau

 +2 m  
 1 à 2 m  
 0,5 à 1 m  
 0 à 0,5 m

**NOTA :** Cette cartographie, destinée à fournir une vision d'ensemble des problèmes de débordement sur la Durance, n'a pas la précision requise pour être utilisée en matière d'urbanisme.  
Un tel usage supposerait en outre de prendre en compte tous les risques de dysfonctionnement des ouvrages.

Echelle : 1/20000

510636

Juin 1998

