

Extension des zones inondables

Crue type octobre 1886 (4000m3/s)

MALLEMORT - CAVAILLON

Série 5 - Planche 5

Voies majeures

- A7 et A51
- SNCF
- TGV

Limite de zone inondable

- Limite de la crue 1994

Digues, épis et levées

- Levées secondaires
- Digues et épis structurants
- Digues et épis structurants, avec des risques de rupture notables
- Voies en remblai

Classes des hauteurs d'eau

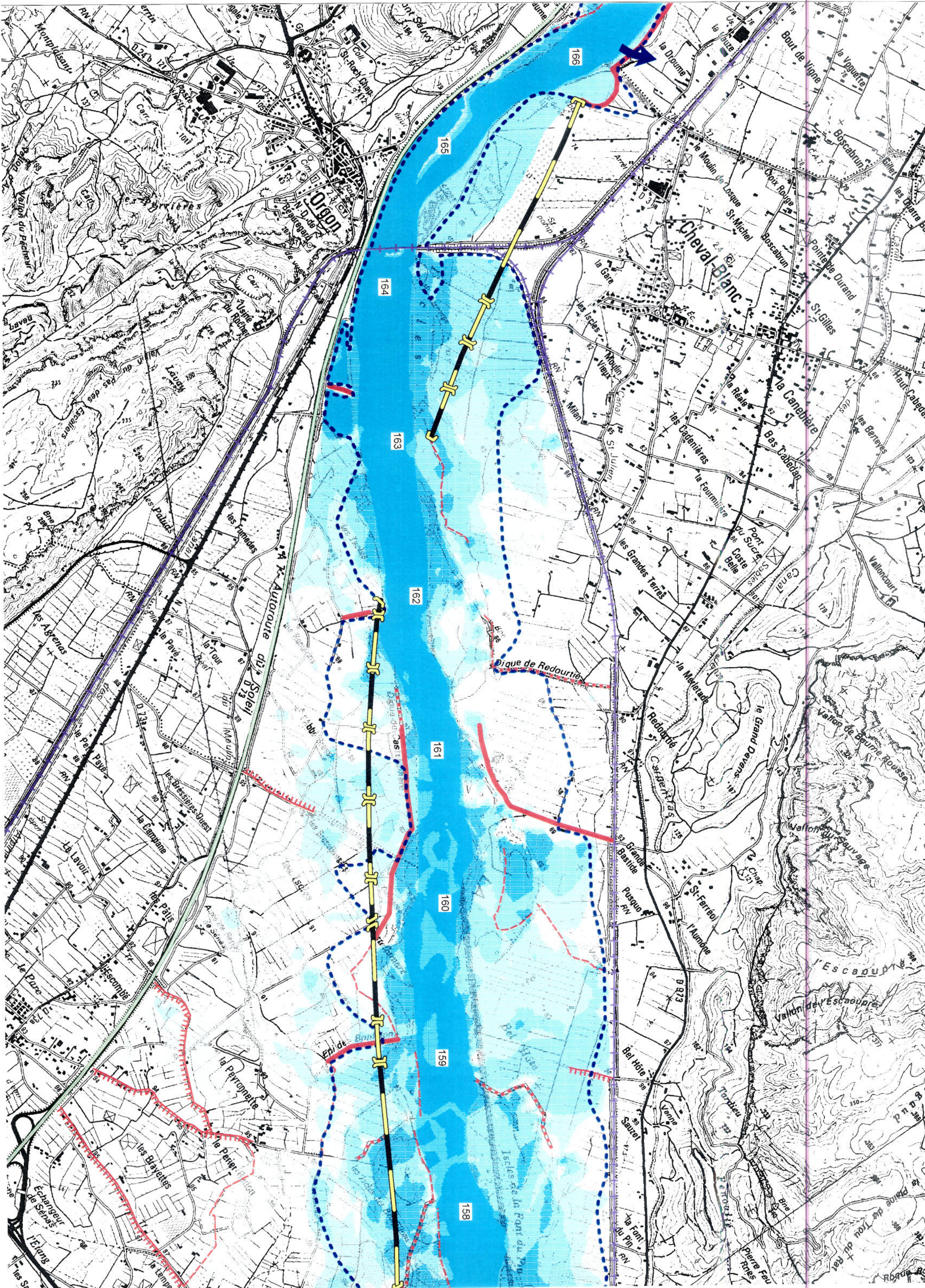
- + 2 m
- 1 à 2 m
- 0,5 à 1 m
- 0 à 0,5 m

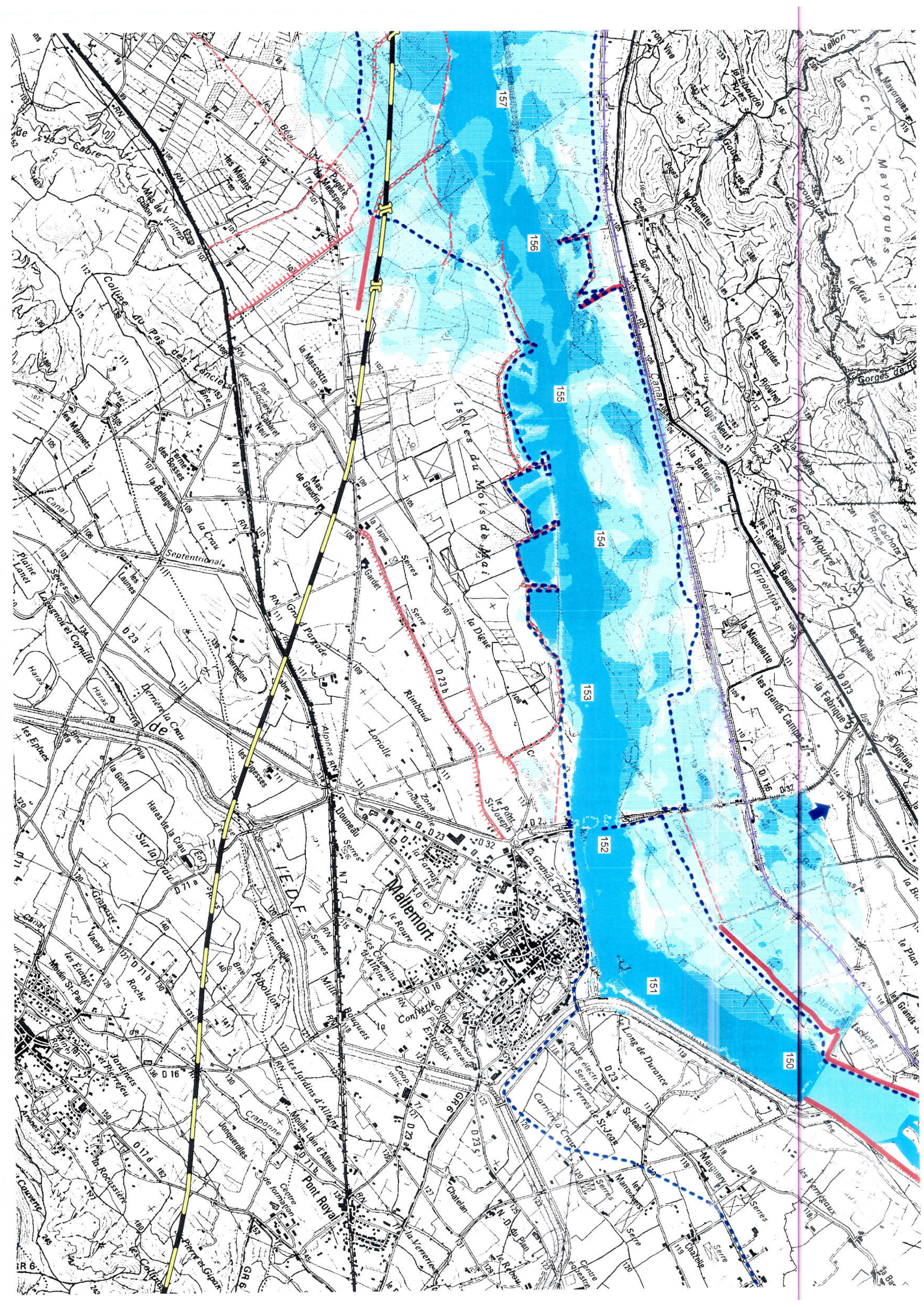
NOTA : Cette cartographie, destinée à fournir une vision d'ensemble des problèmes de débordement sur la Durance, n'a pas la précision requise pour être utilisée en matière d'urbanisme.
Un tel usage supposerait en outre de prendre en compte tous les risques de dysfonctionnement des ouvrages.

Echelle : 1/20000

510636

Juin 1998





Extension des zones inondables

Crue type octobre 1886 (4000m3/s)

PERTUIS - MALLEMORT

Série 5 - Planche 4

Voies majeures

- A7 et A51
- SNCF
- TGV

Limite de crue

- Limite de crue 1994

Digues, épis et levées

- Levées secondaires
- Digues et épis structurants
- Digues et épis structurants, avec des risques de rupture notables
- Voies en remblai

Classes des hauteurs d'eau

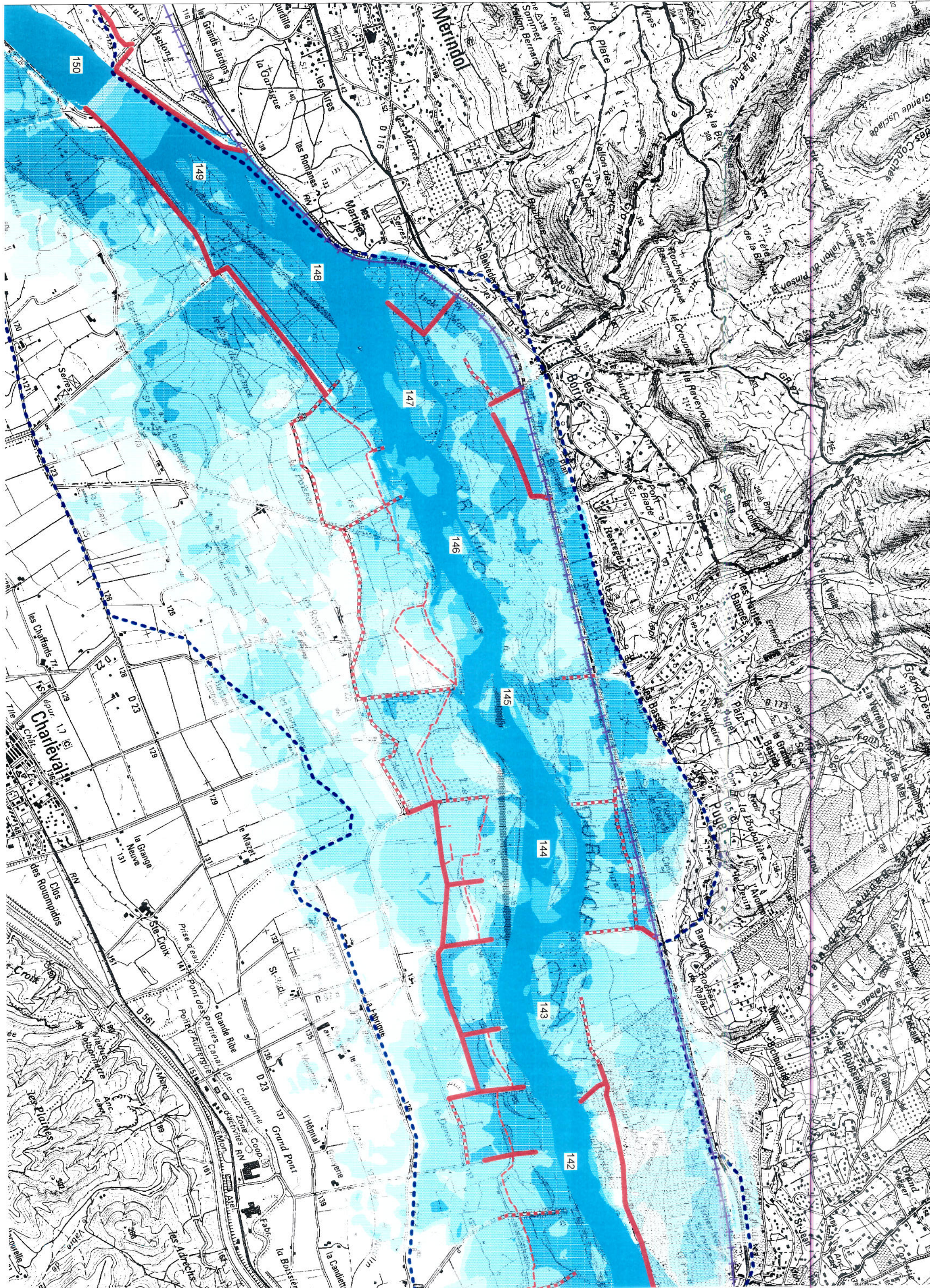
- + 2 m
- 1 à 2 m
- 0,5 à 1 m
- 0 à 0,5 m

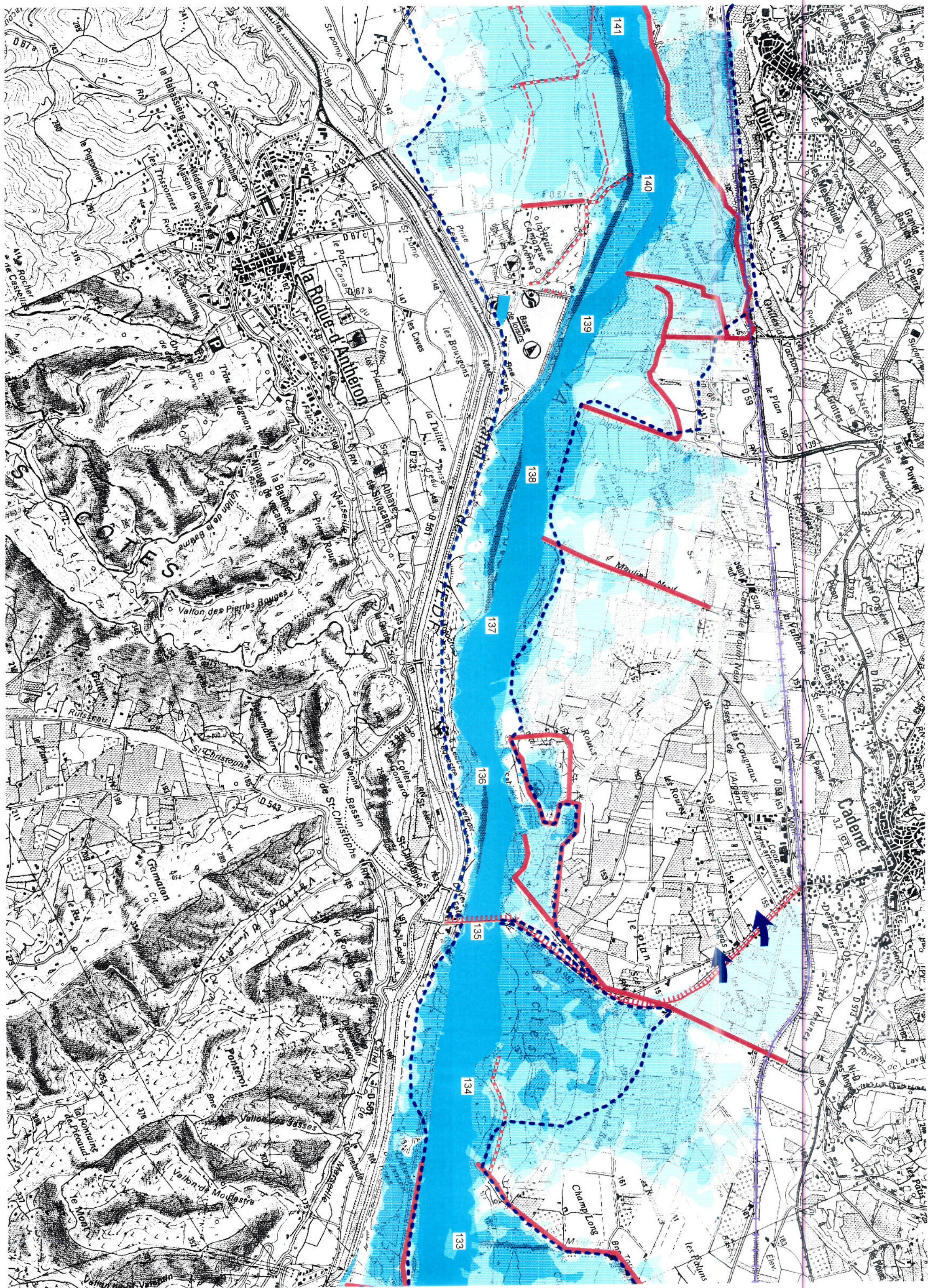
NOTA : Cette cartographie, destinée à fournir une vision d'ensemble des problèmes de débordement sur la Durance, n'a pas la précision requise pour être utilisée en matière d'urbanisme.
Un tel usage supposerait en outre de prendre en compte tous les risques de dysfonctionnement des ouvrages.

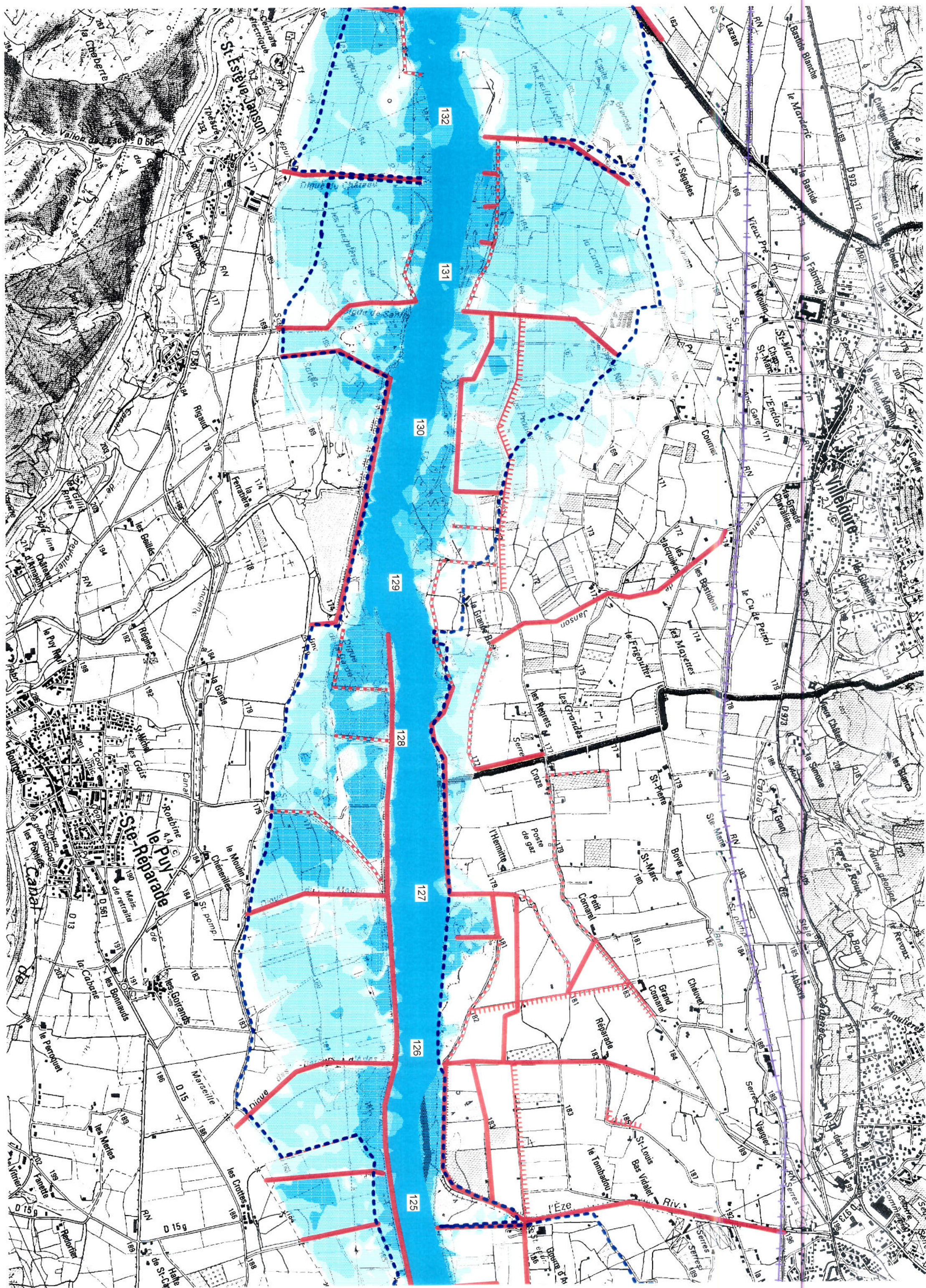
Echelle : 1/20000

510636

Juin 1998







Extension des zones inondables

Crue type octobre 1886 (4000m3/s)

CADARACHE - PERTUIS

Série 5 - Planche 3

Voies majeures

- A7 et A51
- SNCF
- TGV

Limite de crue

- Limite de crue 1994

Digues, épis et levées

- Levées secondaires
- Digues et épis structurants
- Digues et épis structurants, avec des risques de rupture notables
- Voies en remblai

Classes des hauteurs d'eau

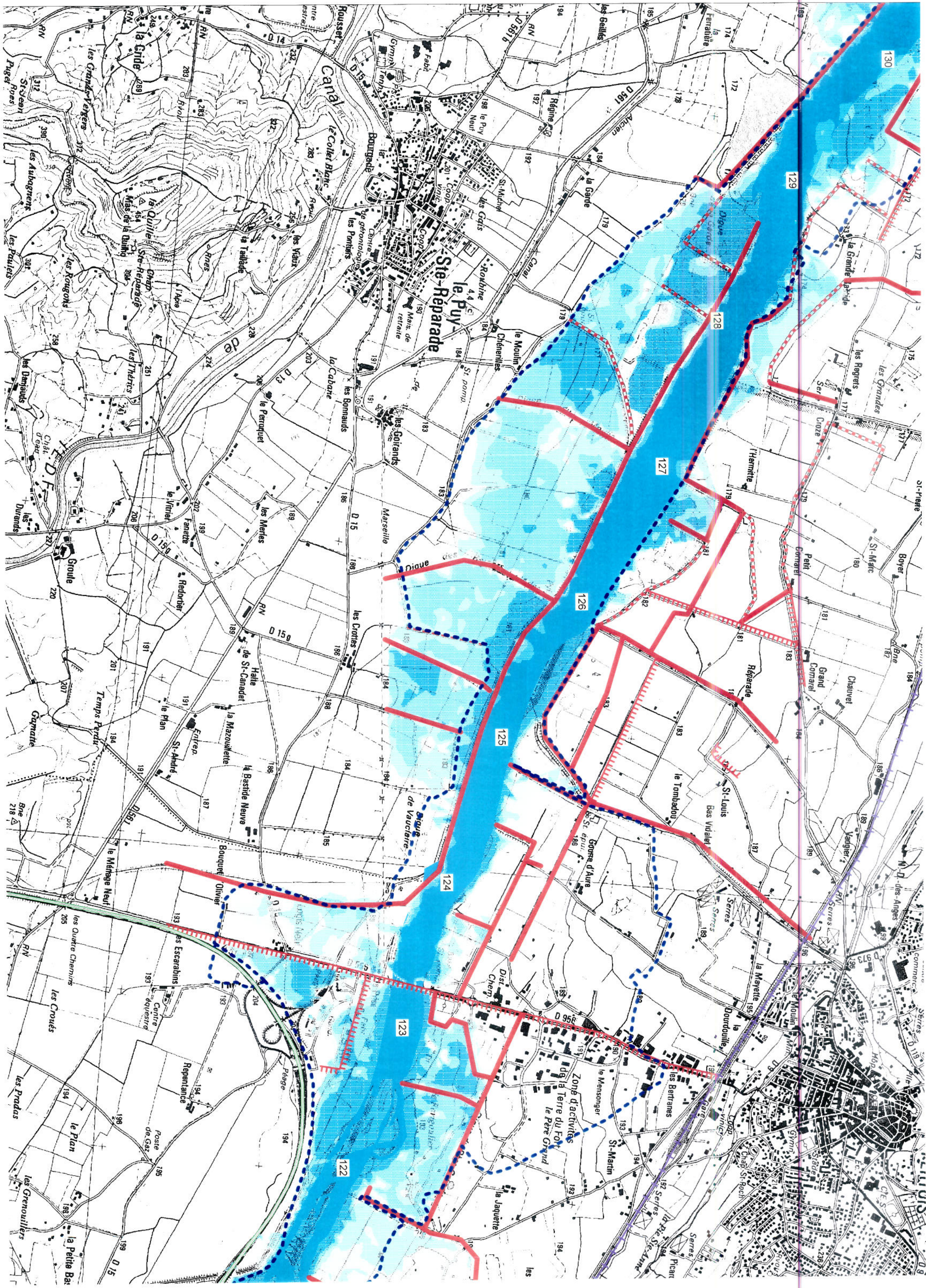
- + 2 m
- 1 à 2 m
- 0,5 à 1 m
- 0 à 0,5 m

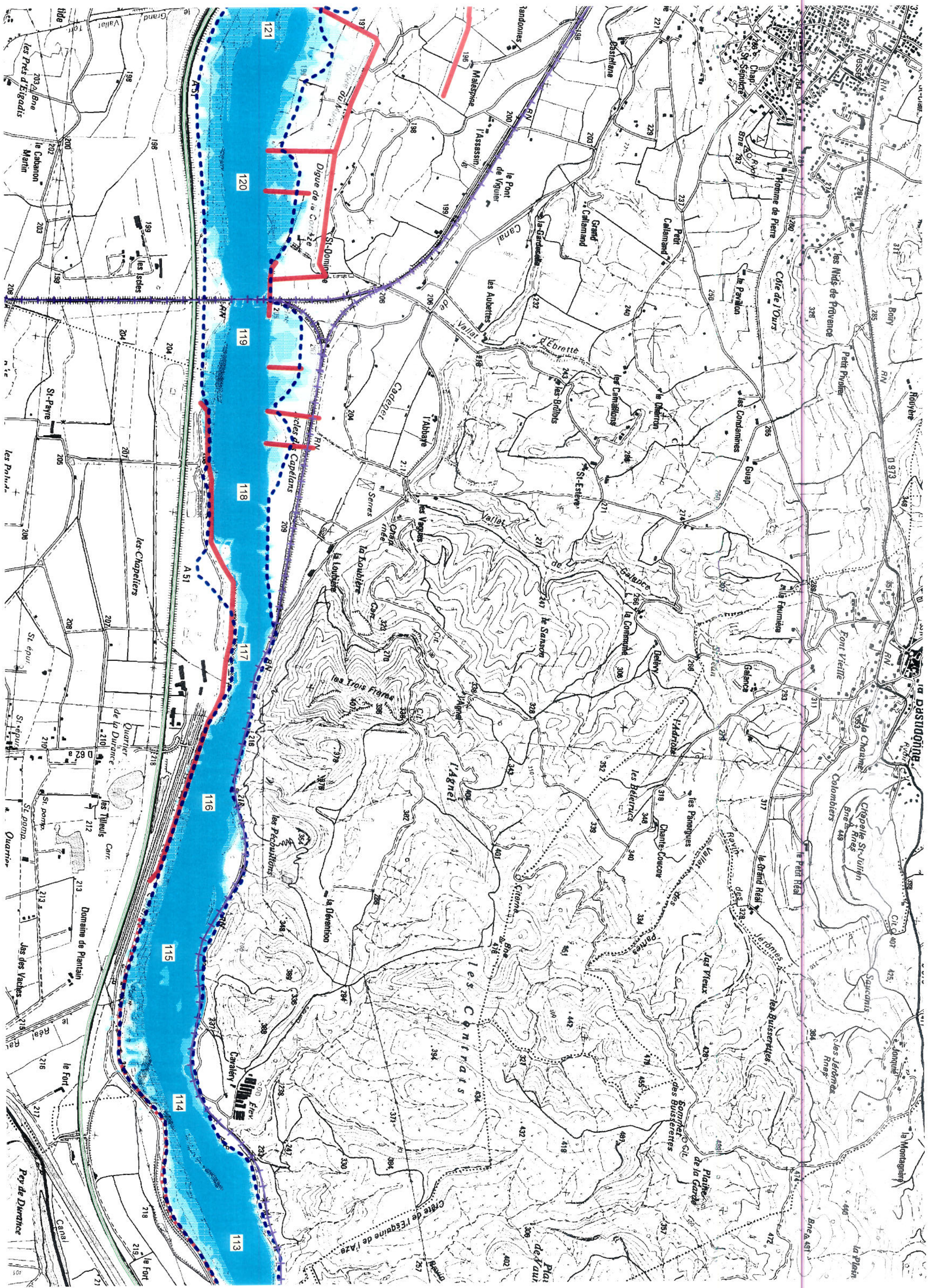
NOTA : Cette cartographie, destinée à fournir une vision d'ensemble des problèmes de débordement sur la Durance, n'a pas la précision requise pour être utilisée en matière d'urbanisme.
Un tel usage supposerait en outre de prendre en compte tous les risques de dysfonctionnement des ouvrages.

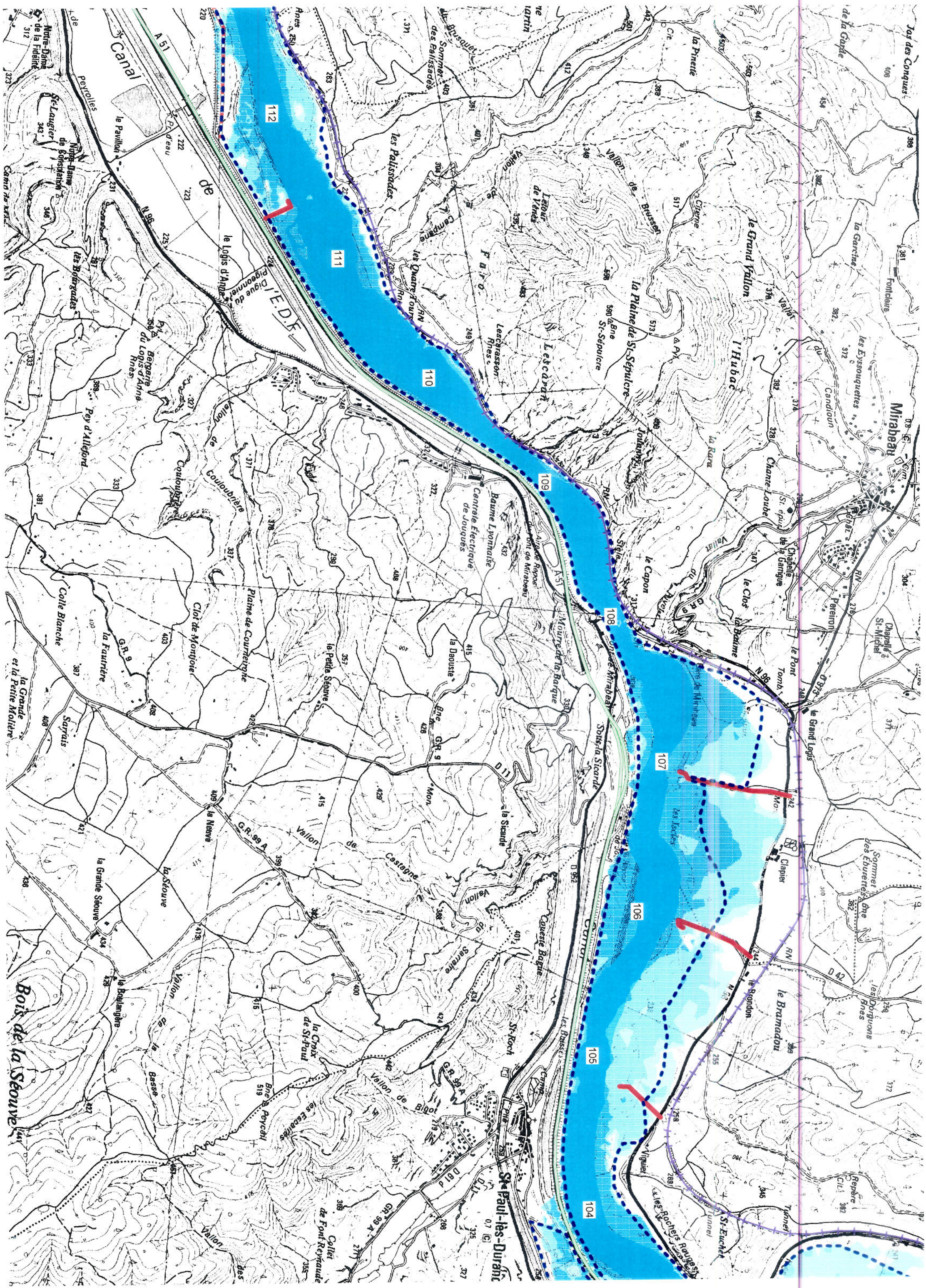
Echelle : 1/20000

510636

Juin 1998







Extension des zones inondables

Crue type octobre 1886 (4000m3/s à Cadarache)

ASSE - CADARACHE

Série 5 - Planche 2

Voies majeures

- A7 et A51
- SNCF
- TGV

Digues, épis et levées

- Levées secondaires
- Digues et épis structurants
- Digues et épis structurants, avec des risques de rupture notables
- Voies en remblai

Classes des hauteurs d'eau

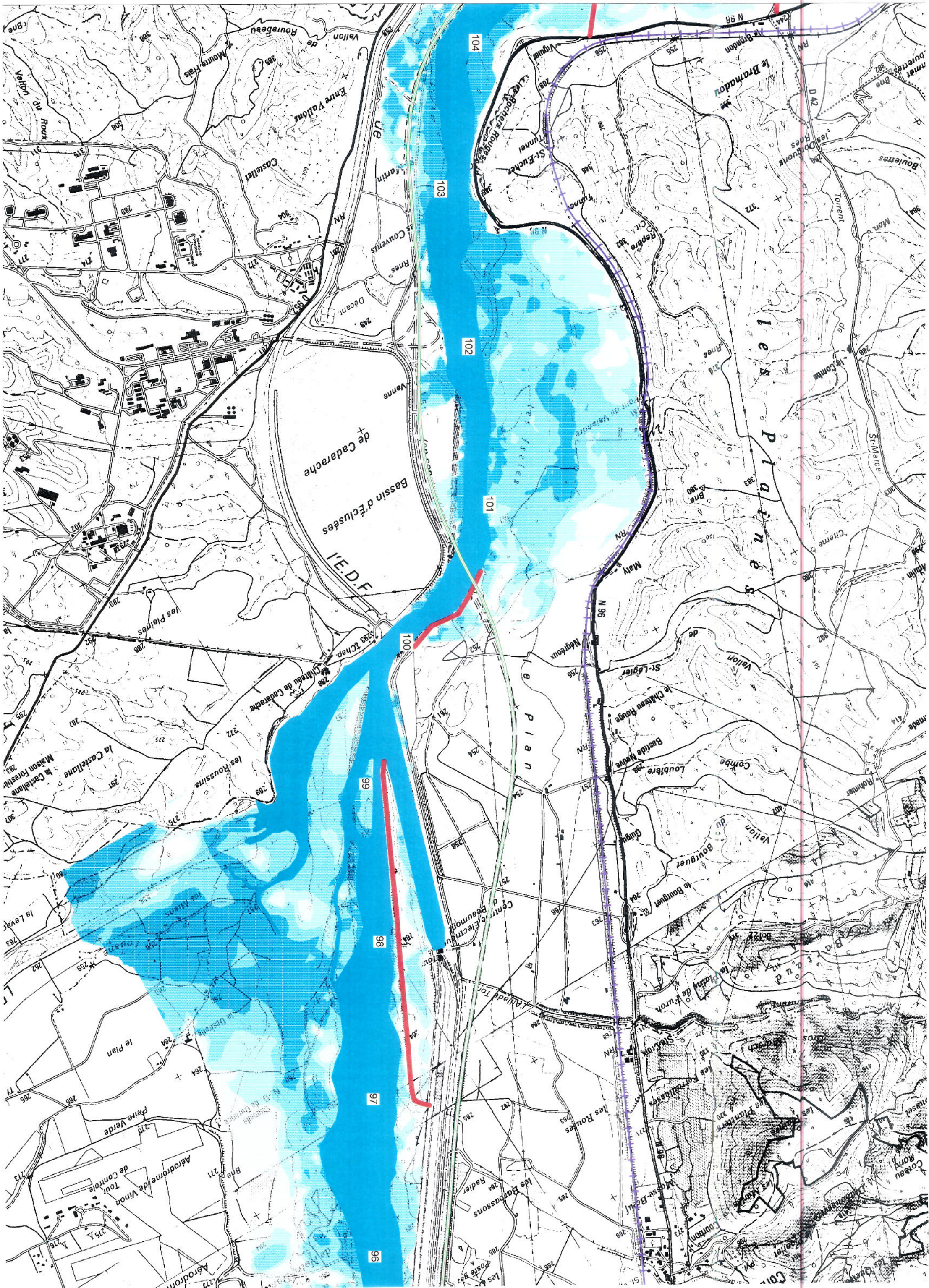
- 2 - 2
- 1 - 2
- 0.5 - 1
- 0 - 0.5

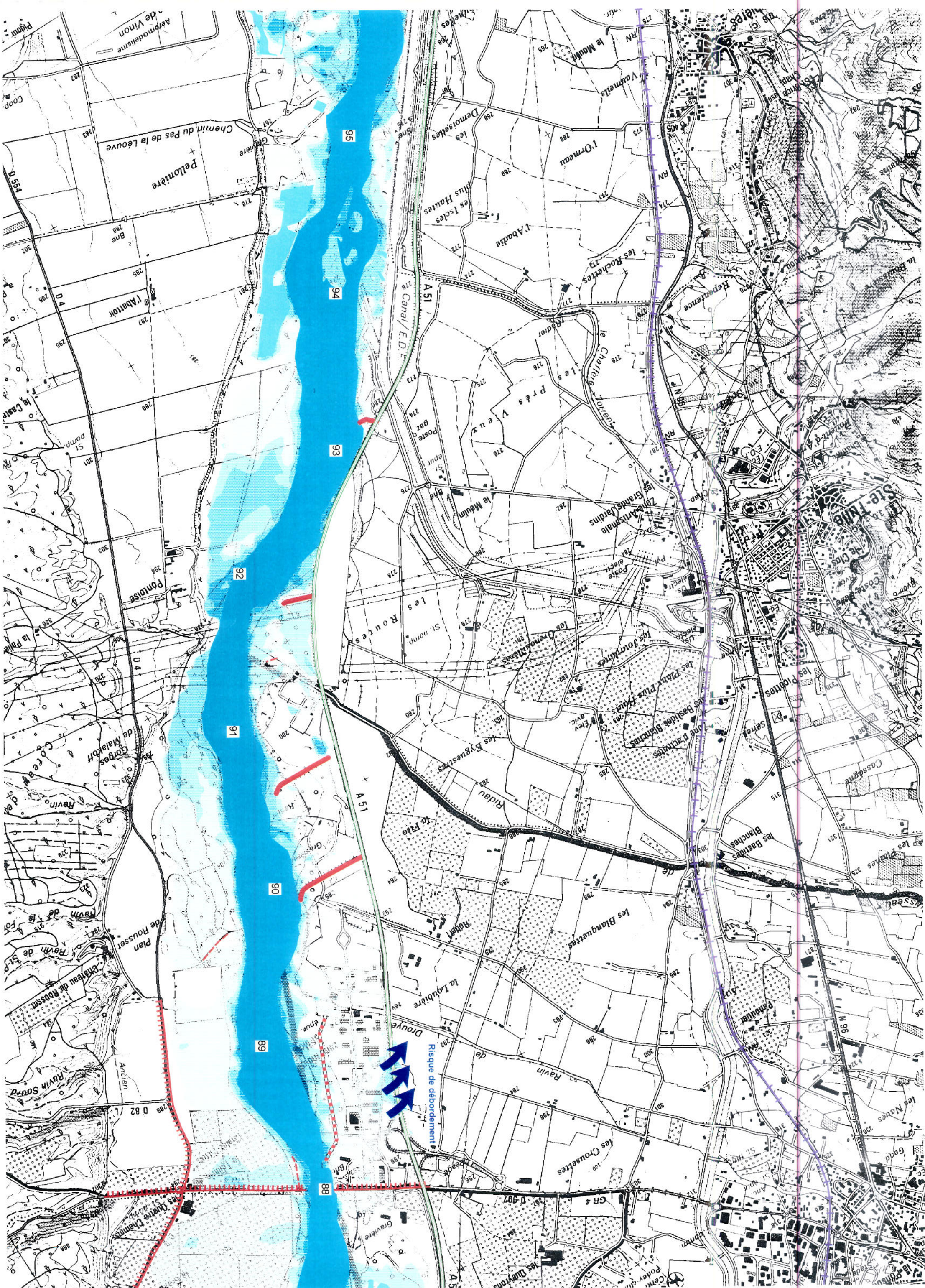
NOTA : Cette cartographie, destinée à fournir une vision d'ensemble des problèmes de débordement sur la Durance, n'a pas la précision requise pour être utilisée en matière d'urbanisme.
Un tel usage supposerait en outre de prendre en compte tous les risques de dysfonctionnement des ouvrages.

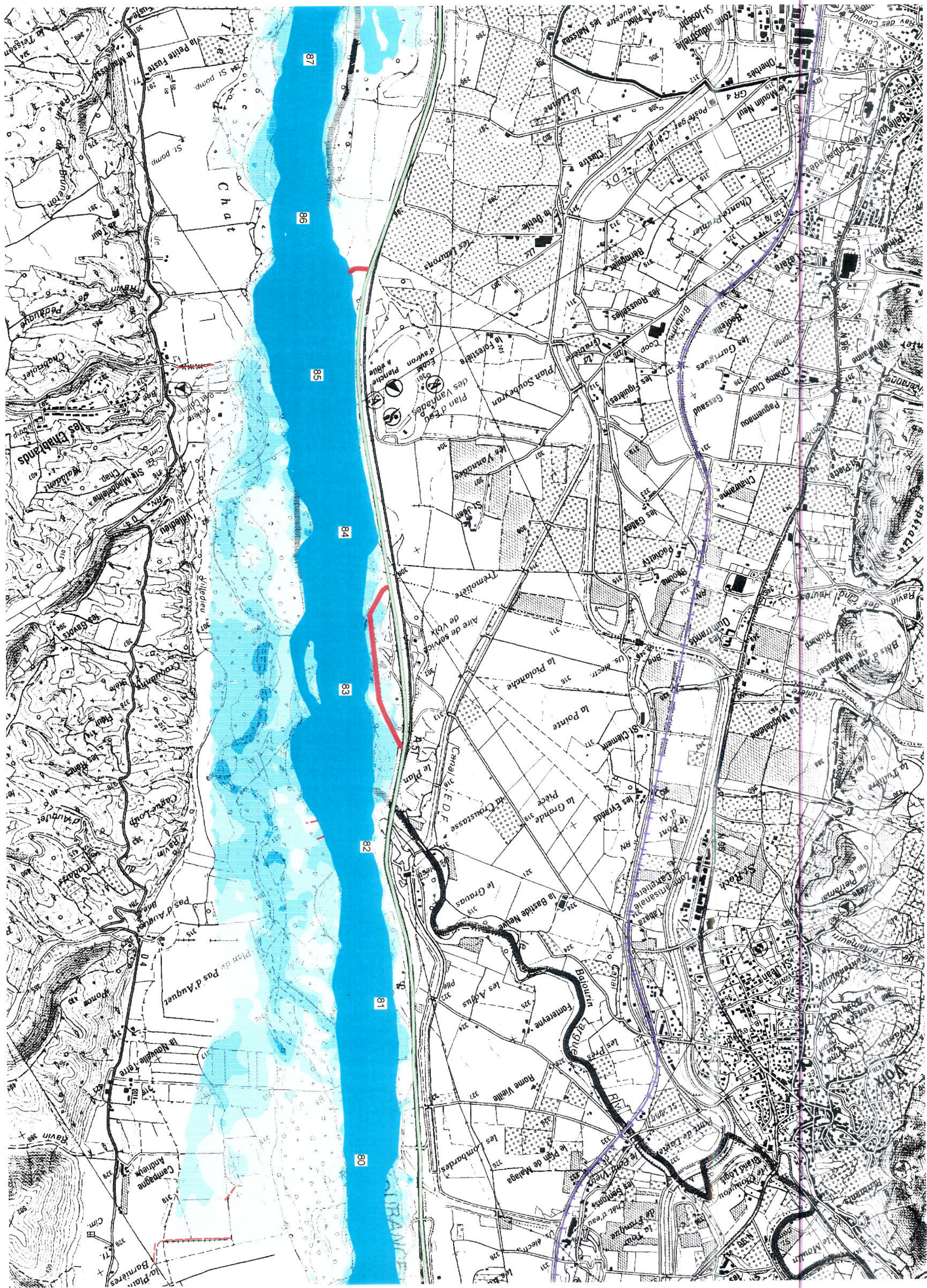
Echelle : 1/20000

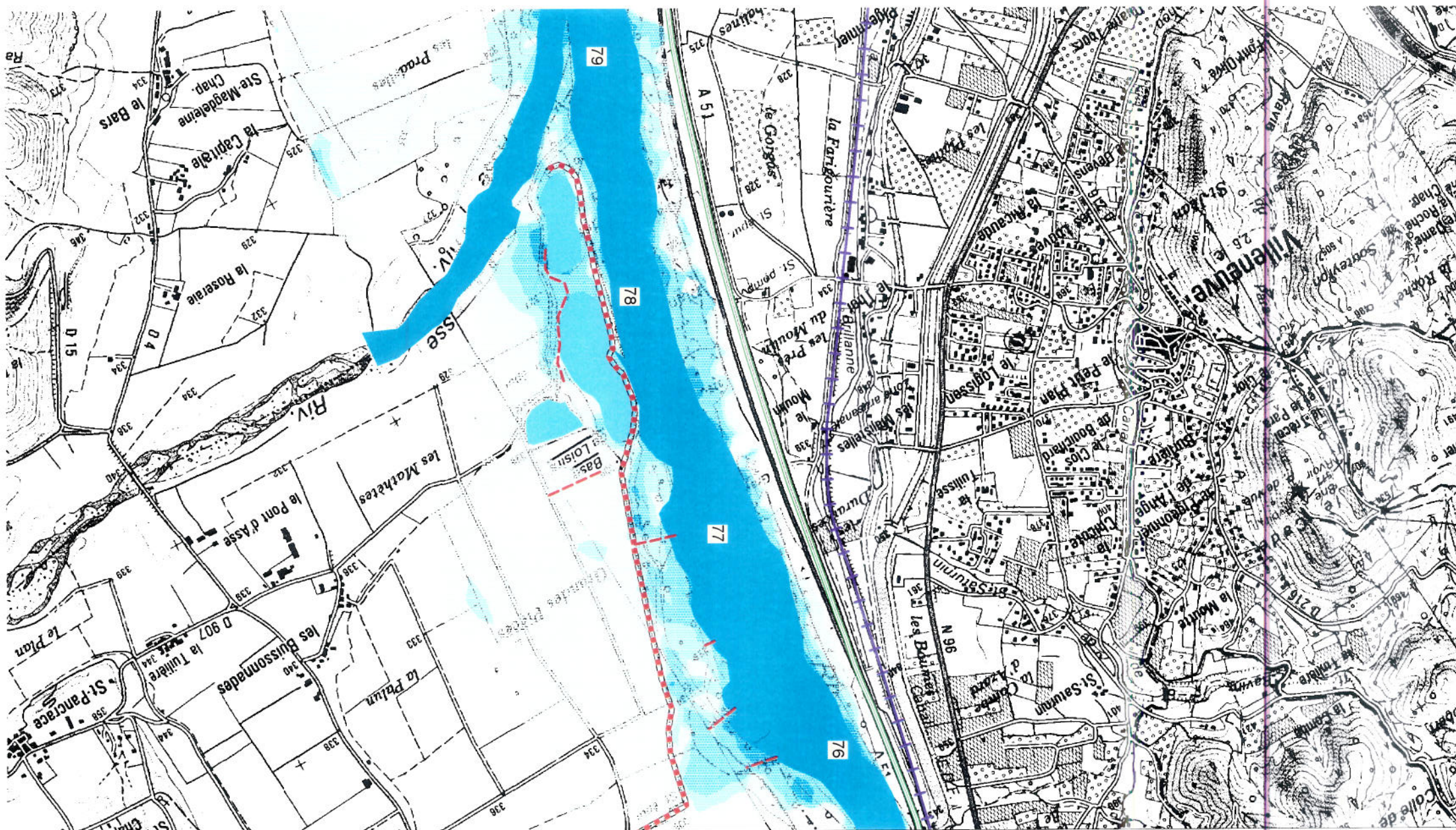
510636

Juin 1998









Extension des zones inondables

Crue type octobre 1886 (4000m3/s à Cadarache)

ESCALE - ASSE

Série 5 - Planche 1

Voies majeures

- A7 et A51
- SNCF
- TGV

Digues, épis et levées

- Levées secondaires
- Digues et épis structurants
- Digues et épis structurants, avec des risques de rupture notables
- Voies en remblai

Classes des hauteurs d'eau

- 2 - 2
- 1 - 2
- 0.5 - 1
- 0 - 0.5

NOTA : Cette cartographie, destinée à fournir une vision d'ensemble des problèmes de débordement sur la Durance, n'a pas la précision requise pour être utilisée en matière d'urbanisme.
Un tel usage supposerait en outre de prendre en compte tous les risques de dysfonctionnement des ouvrages.

Echelle : 1/20000

510636

Juin 1998

