



# Evolution du lit en plan

ASSE - CADARACHE

Série 2 - Planche 2

## Géomorphologie actuel du lit

- ☐ Espace agricole ou urbanisé
- ☒ Gravière
- ☐ Végétation basse
- ☐ Marais
- ☒ Plan d'eau
- ☐ Forêt
- ☐ Lit vif

## Chenaux

- vers 1896
- vers 1930
- vers 1970
- en 1990
- en 1994
- en 1998

## Lit vif 1930

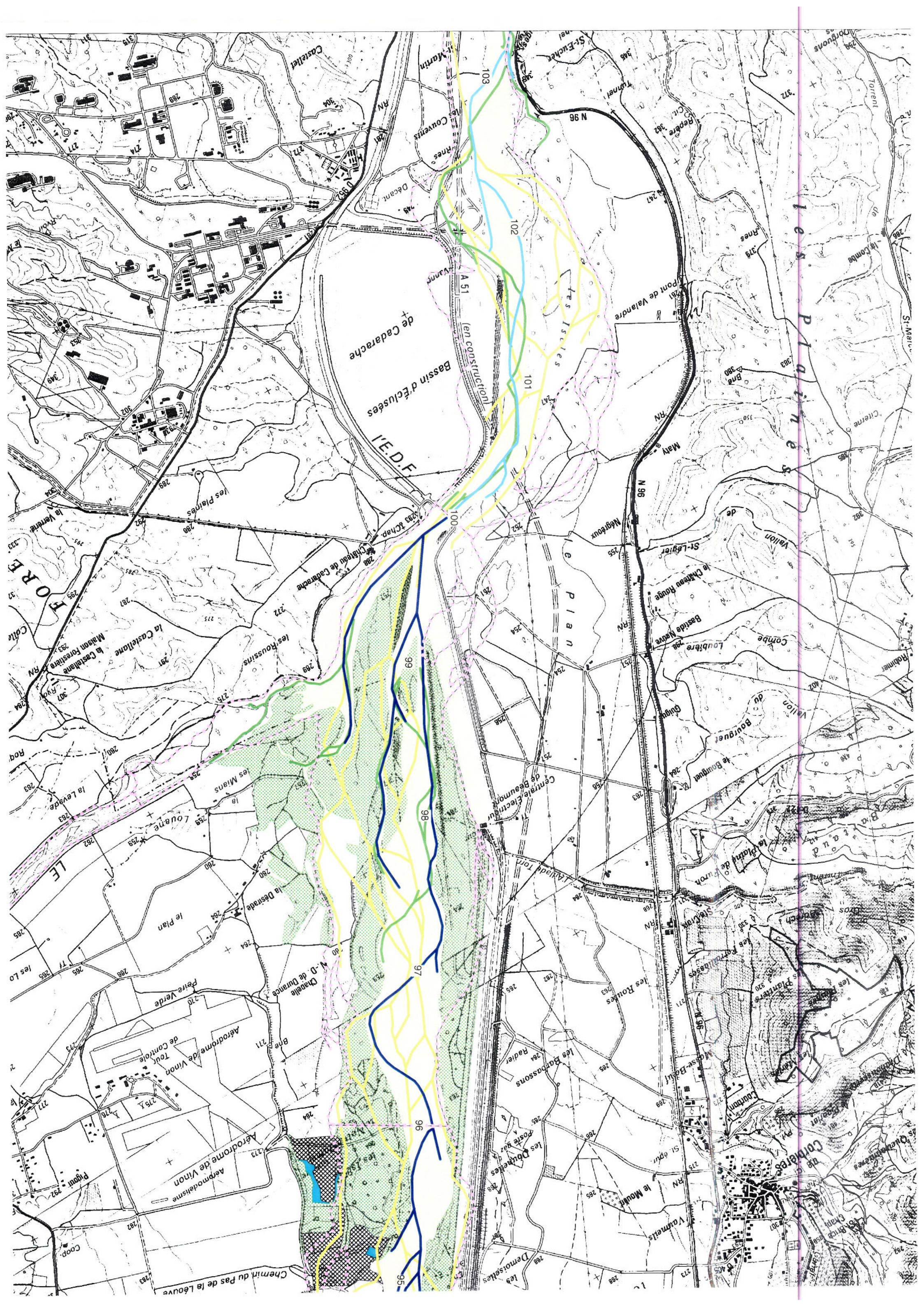
----- Limite du lit vif en 1930

Echelle : 1/20000

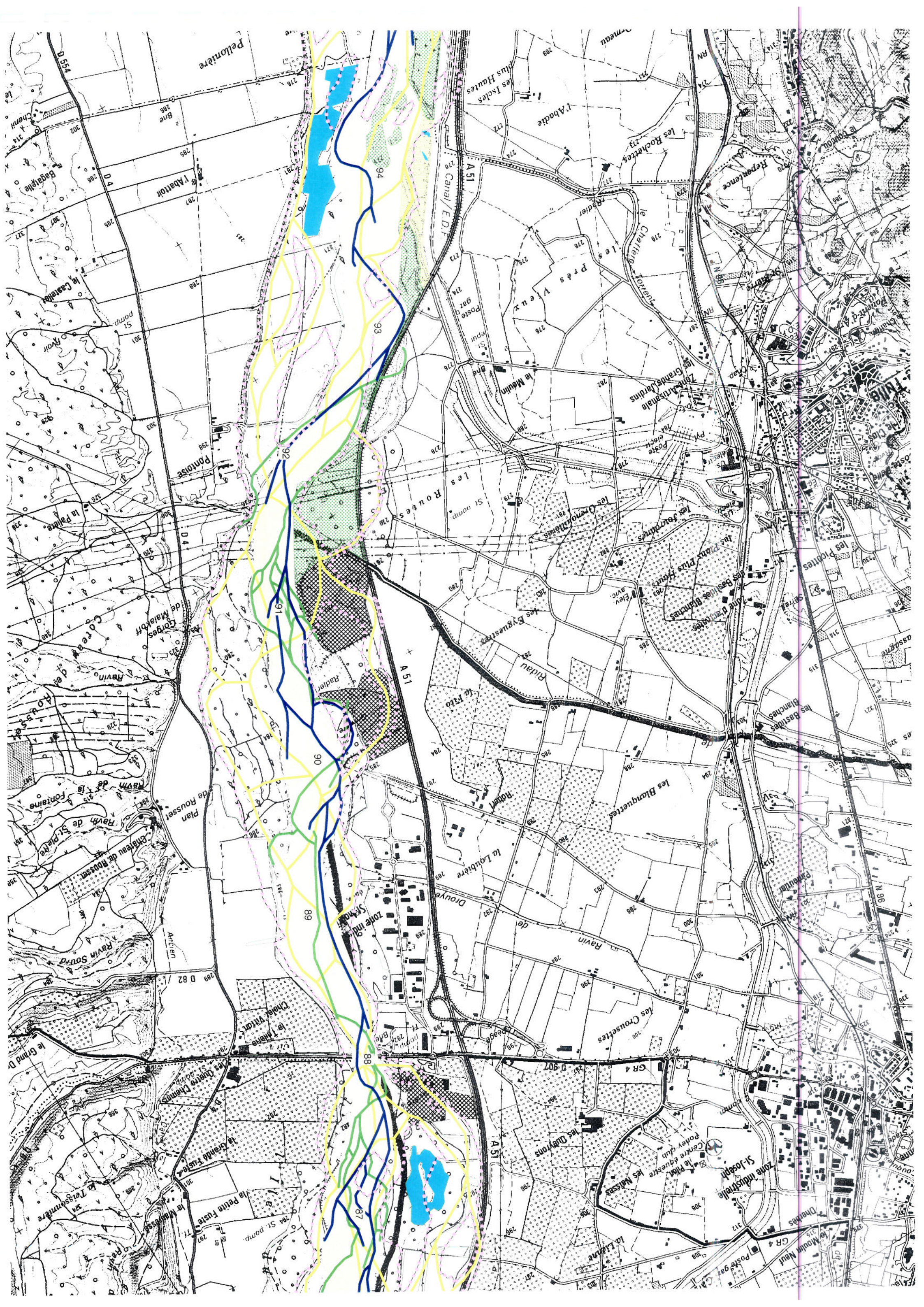
510636

Juin 1998

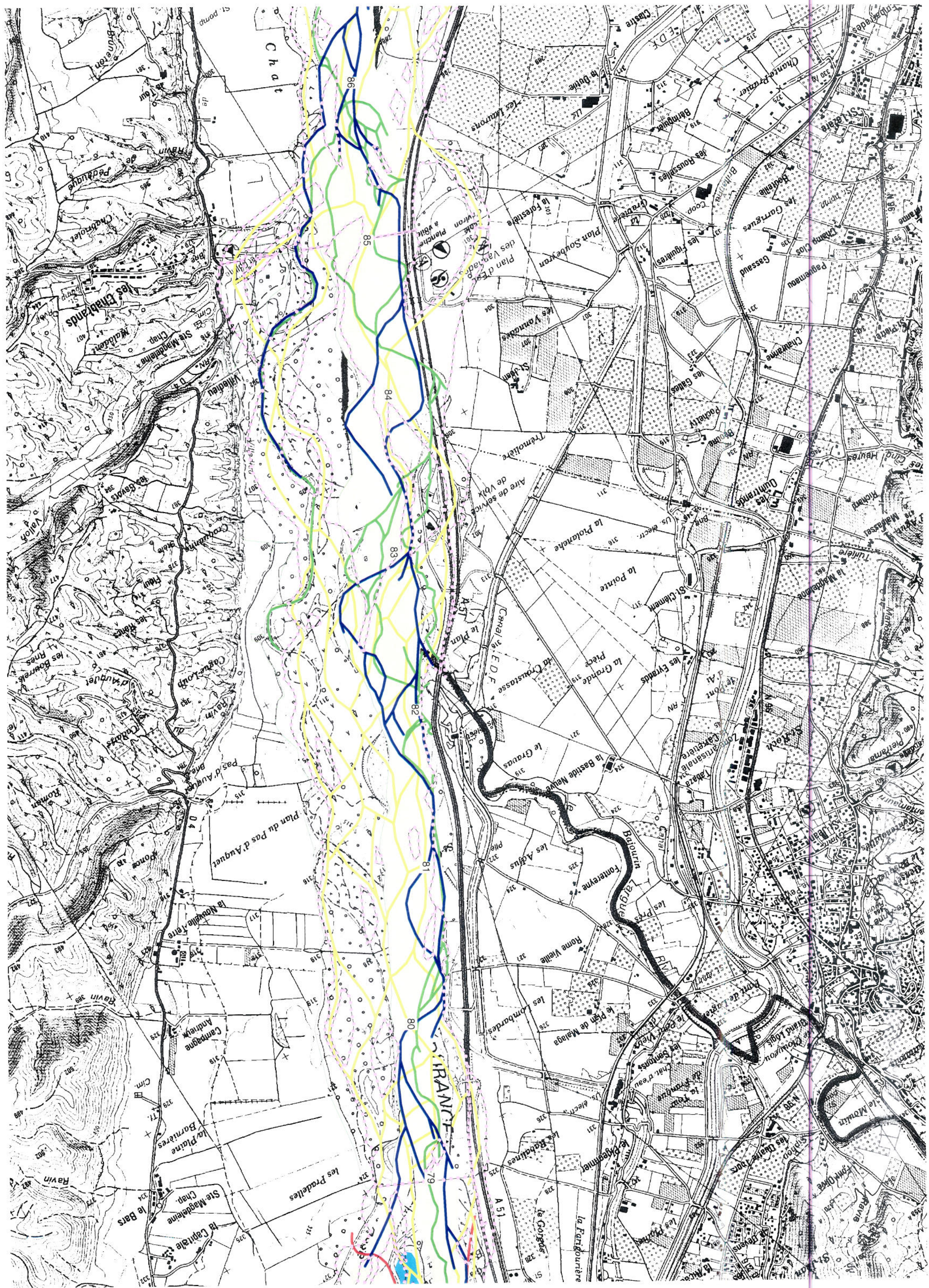


















# Evolution du lit en plan

ESCALE - ASSE

Série 2 - Planche 1

## Géomorphologie actuel du lit

- ☐ Espace agricole ou urbanisé
- ☒ Gravière
- ☐ Végétation basse
- ☐ Marais
- ☒ Plan d'eau
- ☐ Forêt
- ☐ Lit vif

## Chenaux

- vers 1896
- vers 1930
- vers 1970
- en 1990
- en 1994
- en 1998

## Lit vif 1930

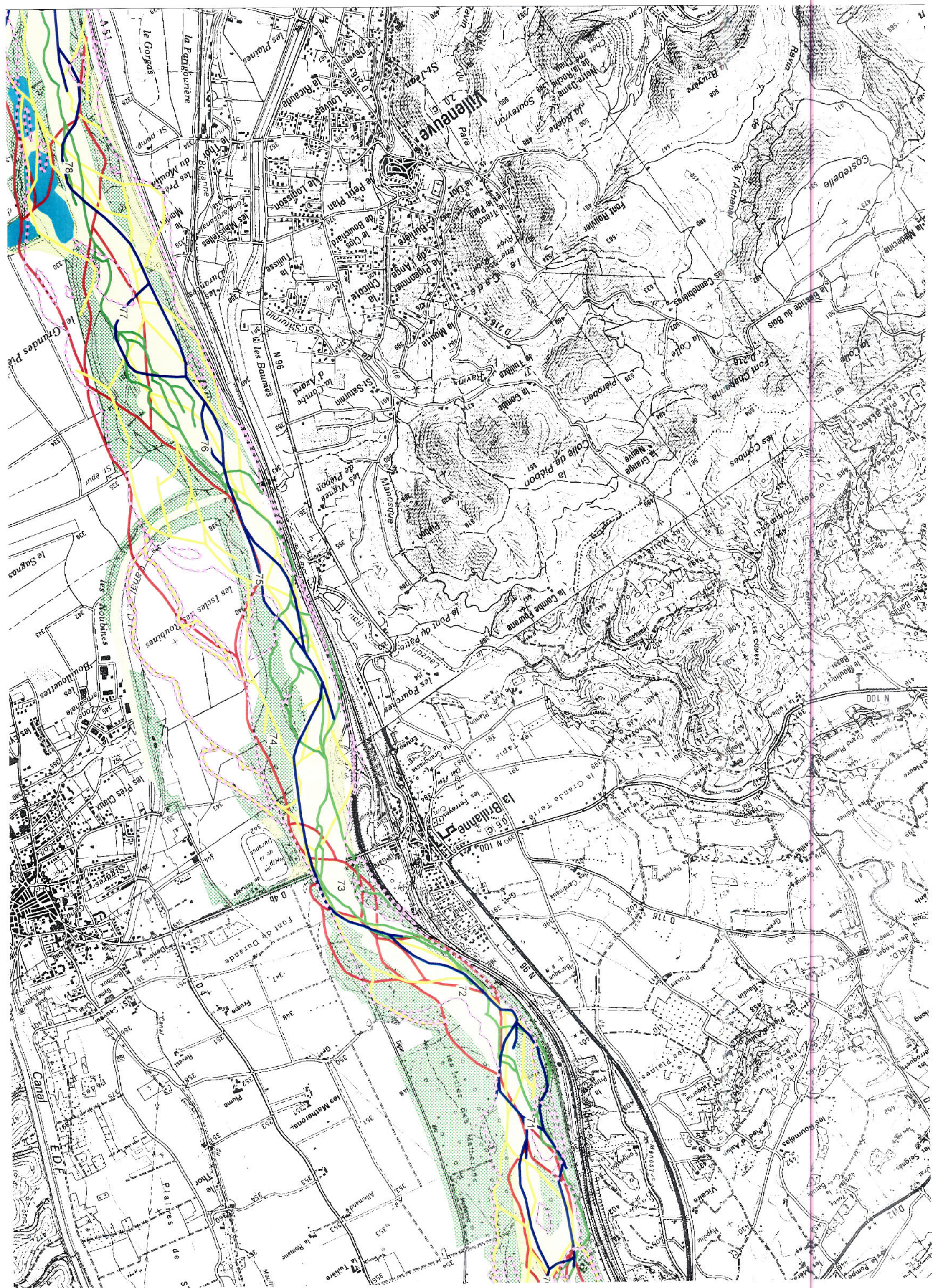
--- Limite du lit vif en 1930

Echelle : 1/20000

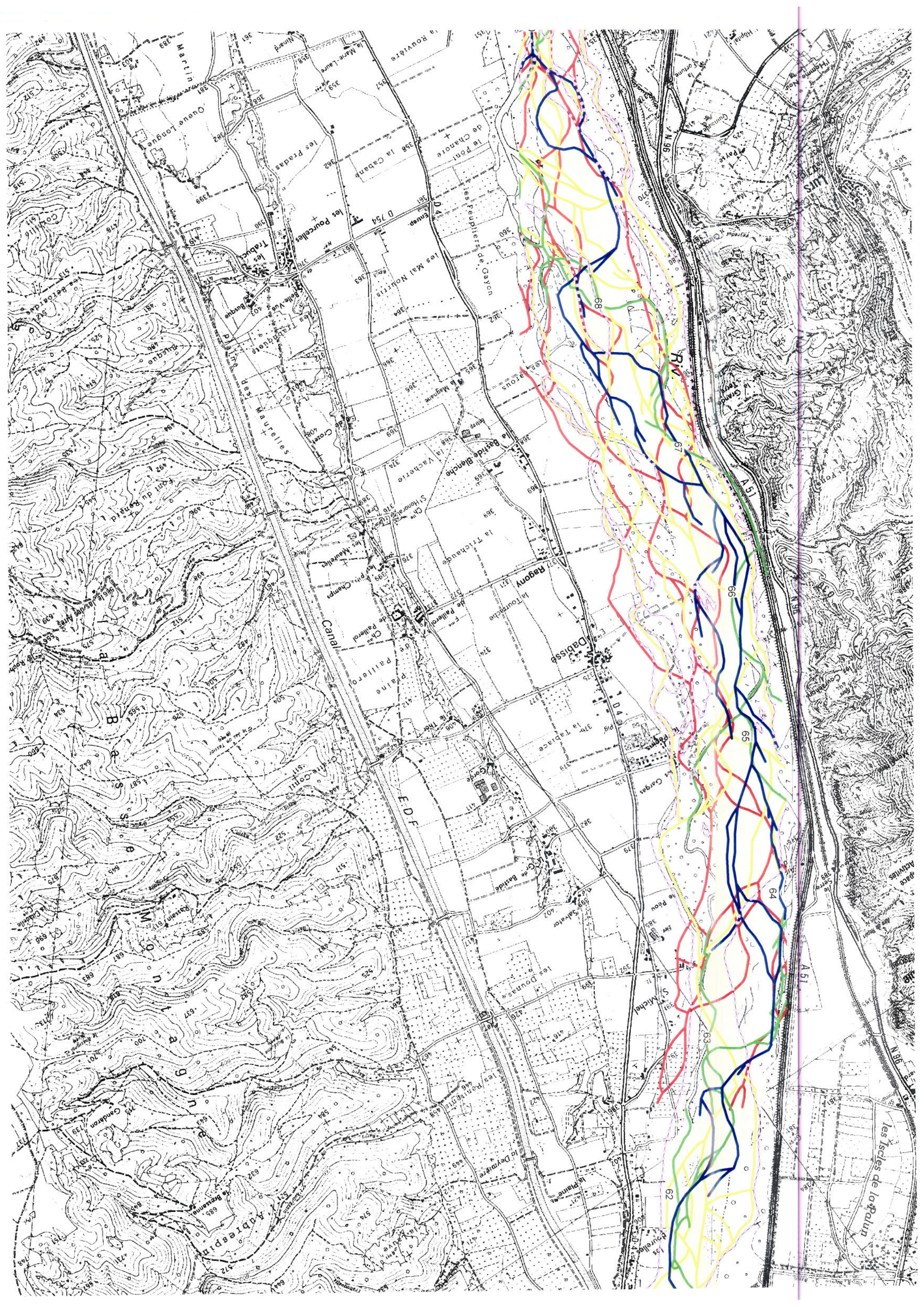
510636

Juin 1998

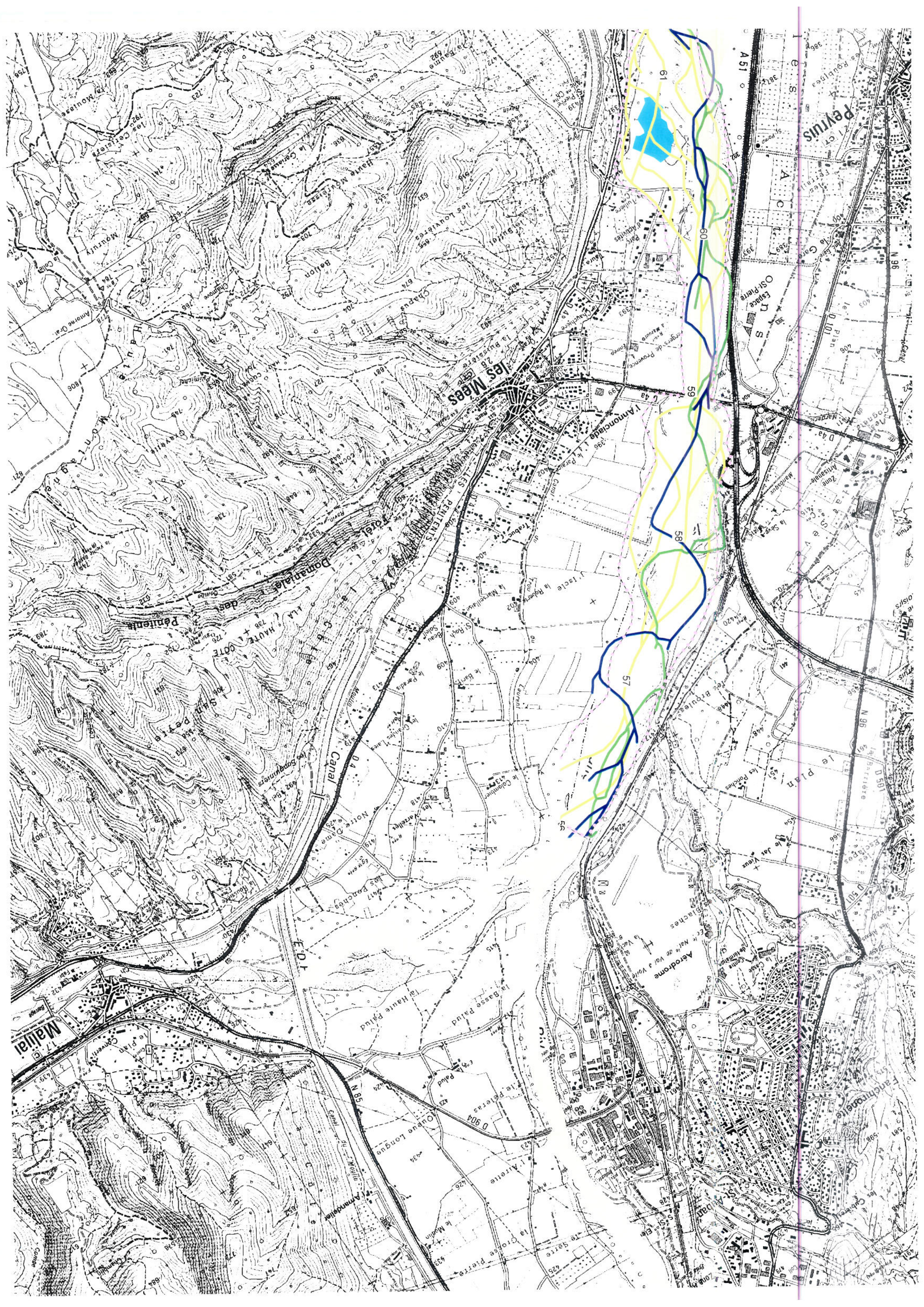




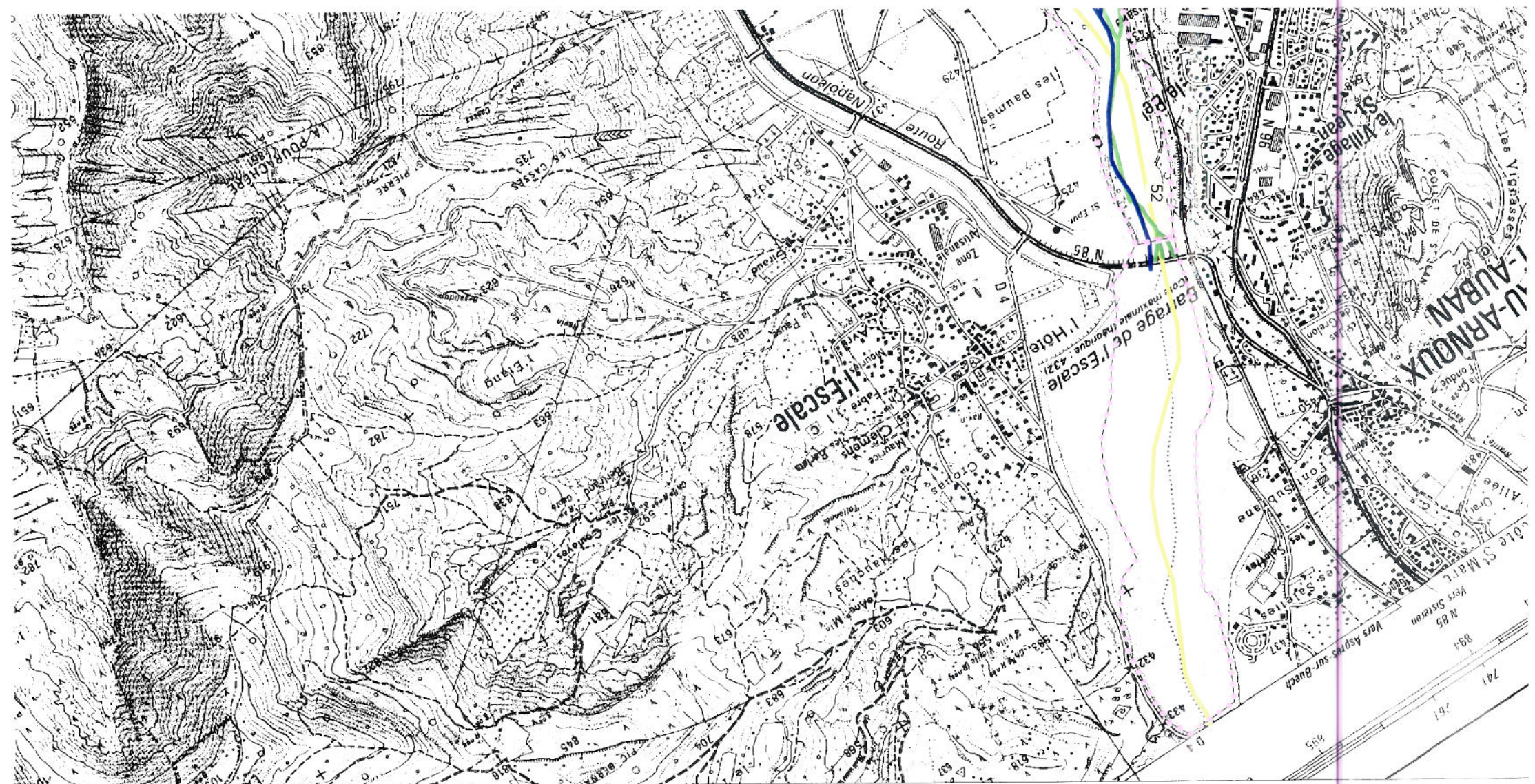


















# Extension des zones inondables

Crue type janvier 1994 (3000m3/s)

CAVAILLON - AVIGNON

Série 4 - Planche 6

## Voies majeures

- A7 et A51
- SNCF
- TGV

## Limite de zone inondable

- Limite de la crue 1994

## Digues, épis et levées

- Levées secondaires
- Digues et épis structurants
- Digues et épis structurants, avec des risques de rupture notables
- Voies en remblai

## Classes des hauteurs d'eau

- + 2 m
- 1 à 2 m
- 0,5 à 1 m
- 0 à 0,5 m

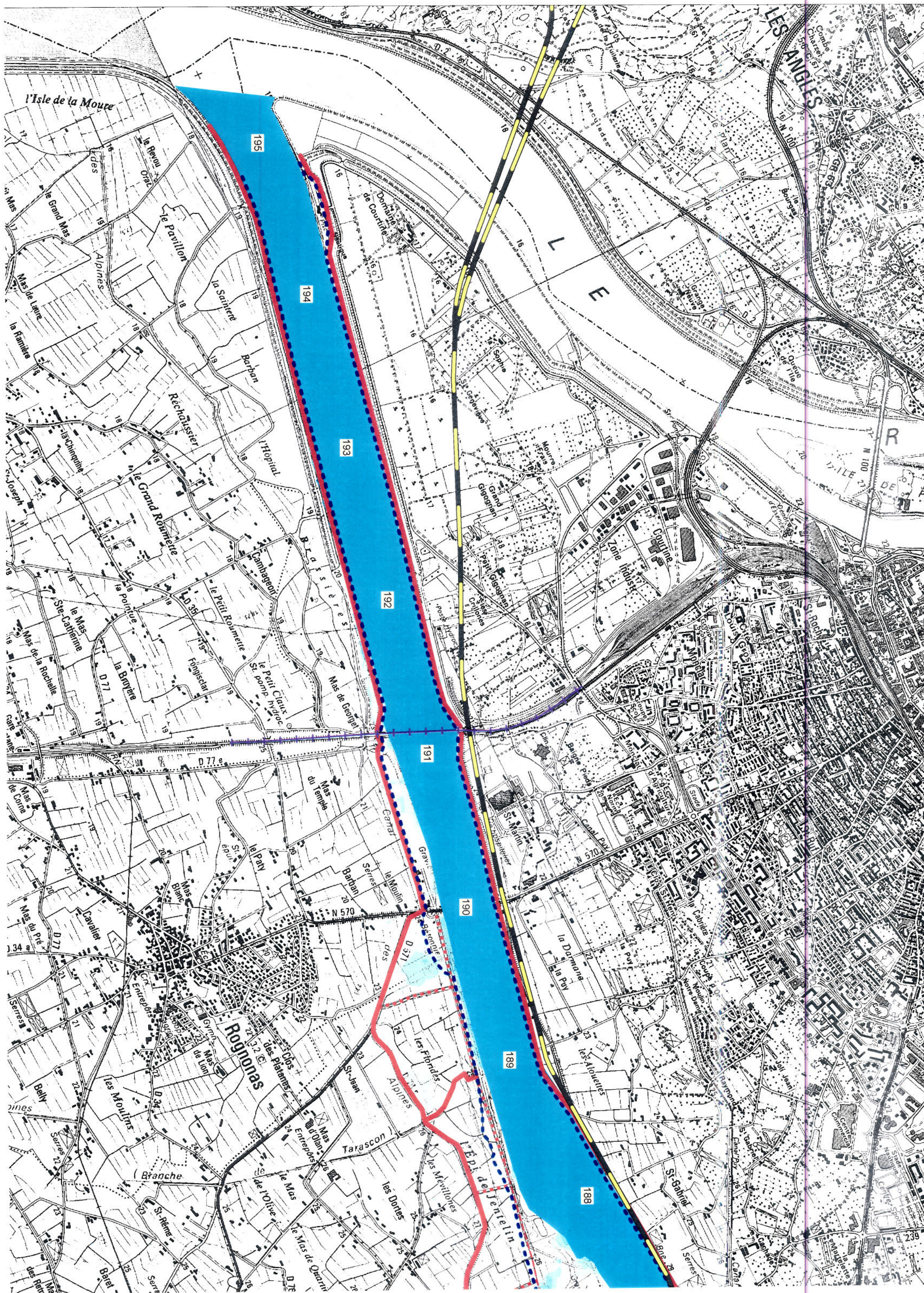
**NOTA :** Cette cartographie, destinée à fournir une vision d'ensemble des problèmes de débordement sur la Durance, n'a pas la précision requise pour être utilisée en matière d'urbanisme.  
Un tel usage supposerait en outre de prendre en compte tous les risques de dysfonctionnement des ouvrages.

Echelle : 1/20000

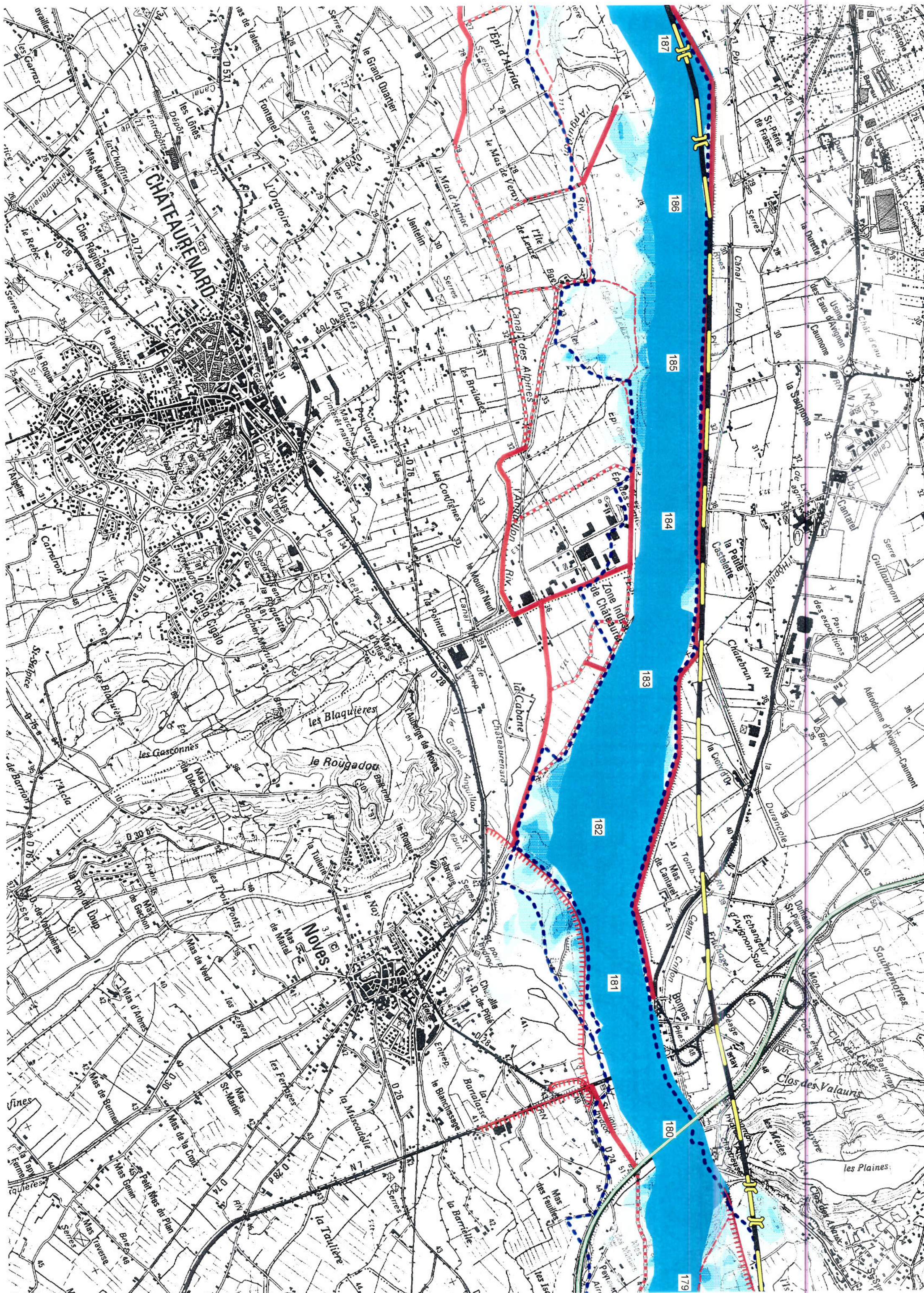
510636

Juin 1998











# Extension des zones inondables

Crue type janvier 1994 (3000m3/s)

MALLEMORT - CAVAILLON

Série 4 - Planche 5

## Voies majeures

- A7 et A51
- SNCF
- TGV

## Limite de zone inondable

- Limite de la crue 1994

## Digues, épis et levées

- Levées secondaires
- Digues et épis structurants
- Digues et épis structurants, avec des risques de rupture notables
- Voies en remblai

## Classes des hauteurs d'eau

- + 2 m
- 1 à 2 m
- 0,5 à 1 m
- 0 à 0,5 m

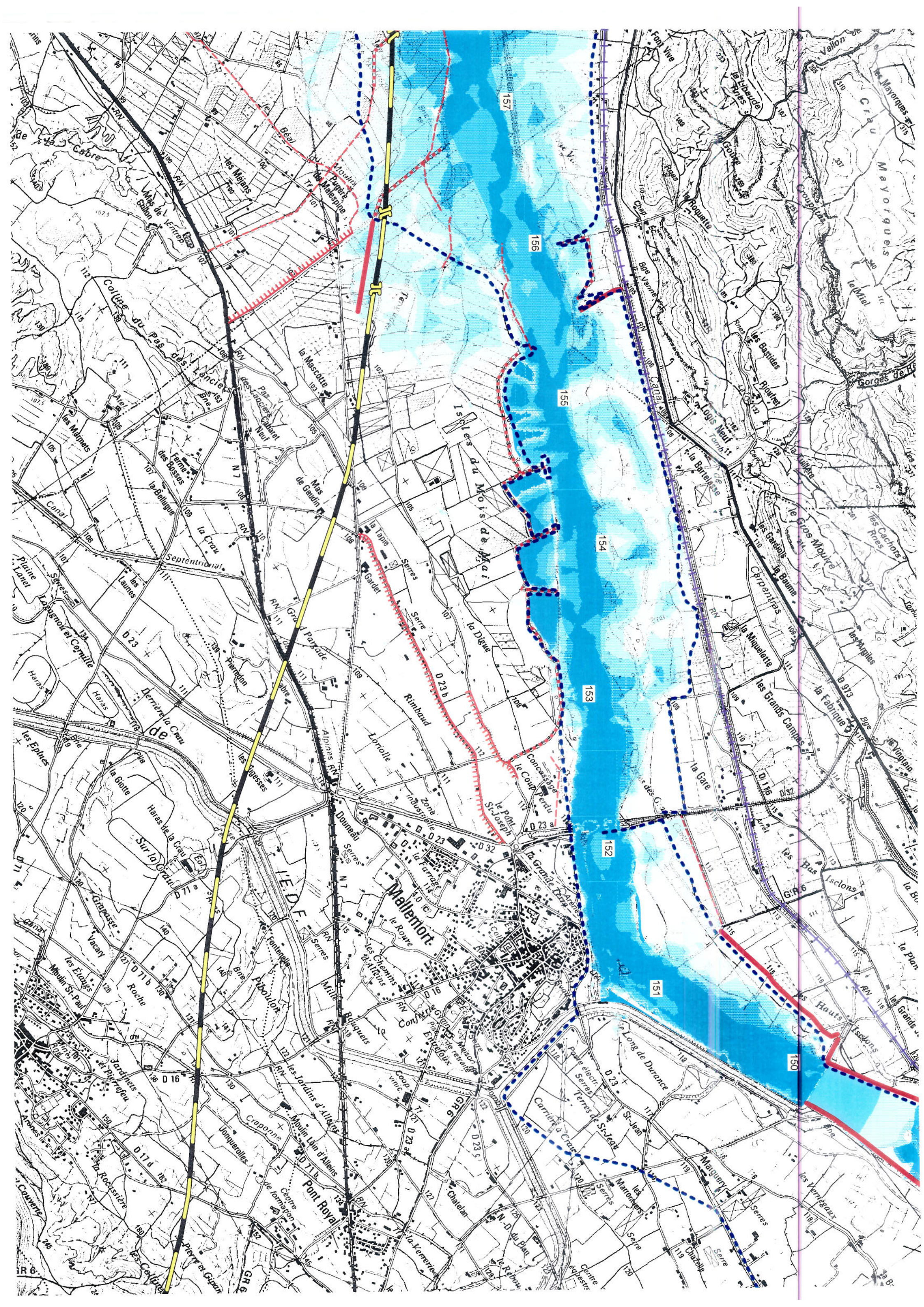
**NOTA :** Cette cartographie, destinée à fournir une vision d'ensemble des problèmes de débordement sur la Durance, n'a pas la précision requise pour être utilisée en matière d'urbanisme.  
Un tel usage supposerait en outre de prendre en compte tous les risques de dysfonctionnement des ouvrages.

Echelle : 1/20000

510636

Juin 1998







# Extension des zones inondables

Crue type janvier 1994 (3000m3/s)

PERTUIS - MALLEMORT

Série 4 - Planche 4

## Voies majeures

- A7 et A51
- SNCF
- TGV

## Limite de crue

- Limite de crue 1994

## Digues, épis et levées

- Levées secondaires
- Digues et épis structurants
- Digues et épis structurants, avec des risques de rupture notables
- Voies en remblai

## Classes des hauteurs d'eau

- +2 m
- 1 à 2 m
- 0,5 à 1 m
- 0 à 0,5 m

**NOTA :** Cette cartographie, destinée à fournir une vision d'ensemble des problèmes de débordement sur la Durance, n'a pas la précision requise pour être utilisée en matière d'urbanisme.  
Un tel usage supposerait en outre de prendre en compte tous les risques de dysfonctionnement des ouvrages.

Echelle : 1/20000

510636

Juin 1998



