



PN Protection Nationale

AVIS DE RECHERCHE

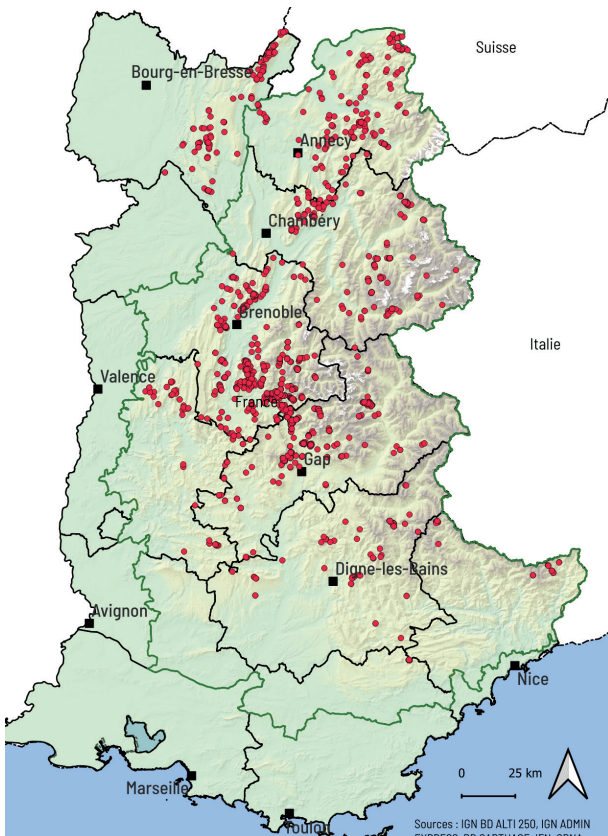
La Gagée jaune (*Gagea lutea*)

C'est une plante discrète qui fleurit au printemps de mars à juin. Elle est probablement sous prospectée car sa floraison précoce limite son observation dans l'année. En France, elle apparaît en régression et se localise çà et là, en petites populations. Les stations les plus vulnérables sont celles situées le long des haies, des bords de terres cultivées et à proximité des zones d'activités humaines.

DESCRIPTION

- Plante bulbeuse à tige florale anguleuse (non arrondie),
- 1 (-2) feuille vert-bleuté très large de (7-12mm),
- feuille rétrécie en capuchon au sommet,
- inflorescence composée de 2 à 5 fleurs jaunes,
- tiges et pédicelles sans poils.

RÉPARTITION



<https://saisie-flore.cbn-alpin.fr/>

SCANNEZ MOI

COMMENT PROCÉDER ?

- Comptez approximativement le nombre de pieds en fleur.
- Attention, espèce protégée ! Respectez la plante et son habitat.
- Prenez une photo de la plante entière en cas de besoin (vérification de l'observation).
- Scannez le QR Code ou rendez vous sur le lien indiqué ci-dessus.
- Saisissez les informations et transmettez votre photo si vous le souhaitez.