



## Bilan de l'état des populations

*Primula halleri* J.F.Gmel., 1775

Primevère de Haller

EN



EN



### DESCRIPTION :

Primulacée à fleurs violettes munies d'un long tube et d'une grande corolle (2.5-3 cm) réunies au sommet d'une longue hampe.

### RÉPARTITION :

Europe sud-occidentale et Caucase.

### ÉCOLOGIE :

Pelouses mésophiles des étages subalpin et alpin.

### ALTITUDE :

2 300 m - 2 800 m.

### ÉTAT DES POPULATIONS :

Il n'existe actuellement que deux stations connues, dans le Queyras, l'une grande mais à faible densité (6%) et l'autre plus petite mais à densité plus élevée (53%).

### ÉTAT DE L'HABITAT :

L'habitat est globalement en bon état de conservation.

### CARTE GLOBALE DE RÉPARTITION





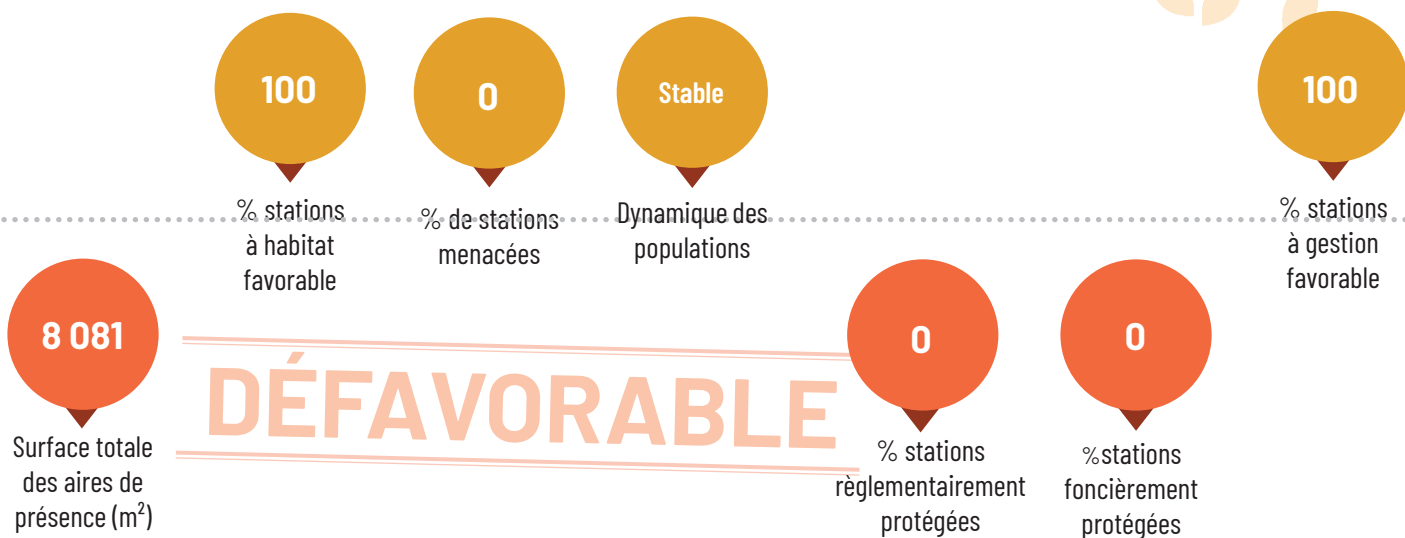
## MENACES

Aucune menace particulière identifiée depuis la prise en compte de l'espèce dans la gestion pastorale.



## SITUATION RÉGLEMENTAIRE ET FONCIÈRE DES SITES

Les stations ne bénéficient d'aucune protection réglementaire et foncière forte.



## ACTIONS

Suivi des stations



## PARTENAIRES



## LÉGENDE DES PICTOGRAMMES

