



Bilan de l'état des populations

# *Helosciadium repens* (Jacq.) W.D.J.Koch, 1824

Ache rampante



## DESCRIPTION :

Apiacée à tiges creuses couchées, feuilles composées et fleurs blanc verdâtre réunies en ombelles de 1 à 3 cm de diamètre à 4-7 rayons.

## RÉPARTITION :

Europe.

## ÉCOLOGIE :

Berges de lacs, en situation pionnière et pâturée, soumise à des phases d'immersion.

## ALTITUDE :

200 m - 400 m.

## ÉTAT DES POPULATIONS :

2 populations naturelles et 1 population introduite.

## ÉTAT DE L'HABITAT :

L'habitat est très précaire et dépendant de la gestion et des niveaux d'eau.

## CARTE GLOBALE DE RÉPARTITION





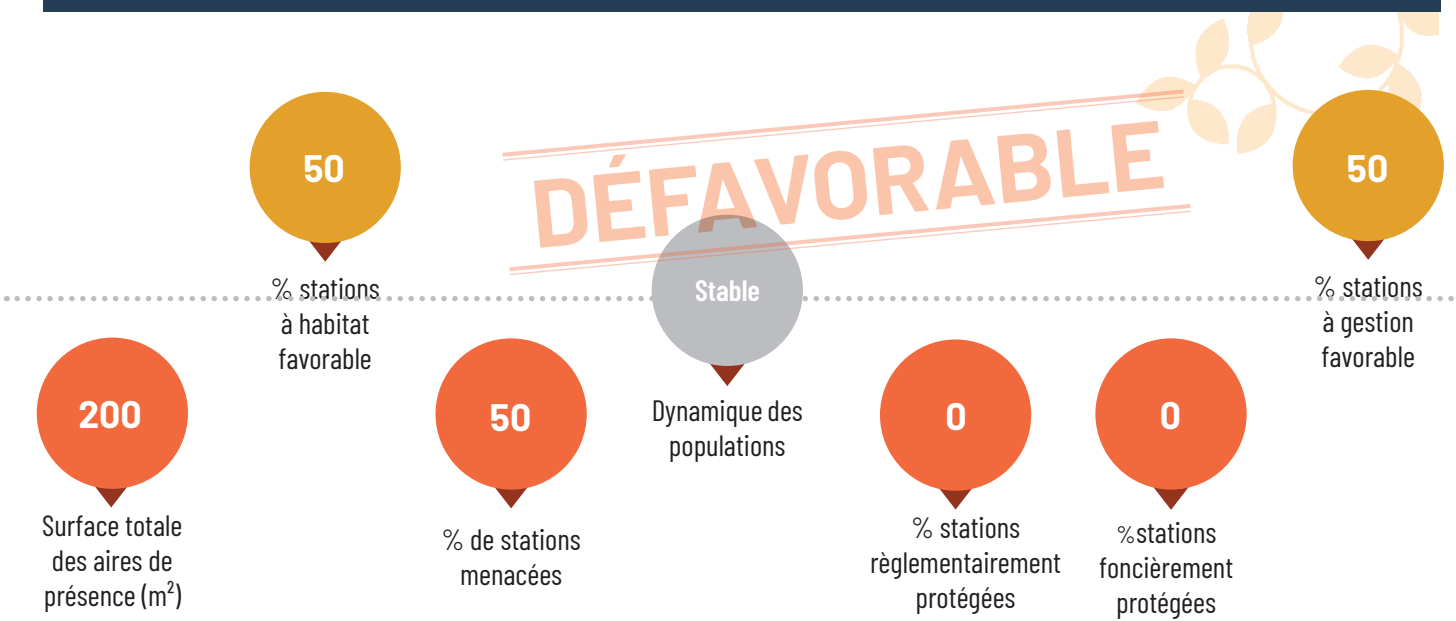
## MENACES

Les populations peuvent être menacées par les changements de pratique (surpâturage ou abandon du pâturage) et l'assèchement.



## SITUATION RÉGLEMENTAIRE ET FONCIÈRE DES SITES

Aucune protection ne bénéficie à l'espèce sur ces stations naturelles.



## ACTIONS

### Plan de conservation :

Introduction et gestion des sites d'introduction

..... Animation foncière

..... Porter à connaissance sur les populations naturelles

## PARTENAIRES



## LÉGENDE DES PICTOGRAMMES

UICN		En danger en France	PROTECTIONS		France	PRIORITÉS	
		En danger en AURA			Directive habitat		
					Convention de Berne		



La Région  
Auvergne-Rhône-Alpes

