



Bilan de l'état des populations

# *Dactylorhiza incarnata* var. *straminea*

Dactylorhize jaune pâle



## DESCRIPTION :

Orchidée à fleurs jaunes pâles réunies en épi dense cylindrique, leur labelle étant trilobé et uni, le lobe médian présentant généralement un jaune plus foncé.

## RÉPARTITION :

Endémique Europe occidentale et centrale.

## ÉCOLOGIE :

Bas-marais alcalins, phragmitaies claires, schoenaies, cariçaies et jonchaies, à l'étage collinéen.

## ALTITUDE :

450 m - 850 m.

## ÉTAT DES POPULATIONS :

Les populations de Haute-Savoie sont peu nombreuses et comportent peu d'individus, la fréquence d'occurrence varie de 1 à 5%.

## ÉTAT DE L'HABITAT :

L'habitat est favorable sur plus de 75 % des AP.

## CARTE GLOBALE DE RÉPARTITION





## MENACES

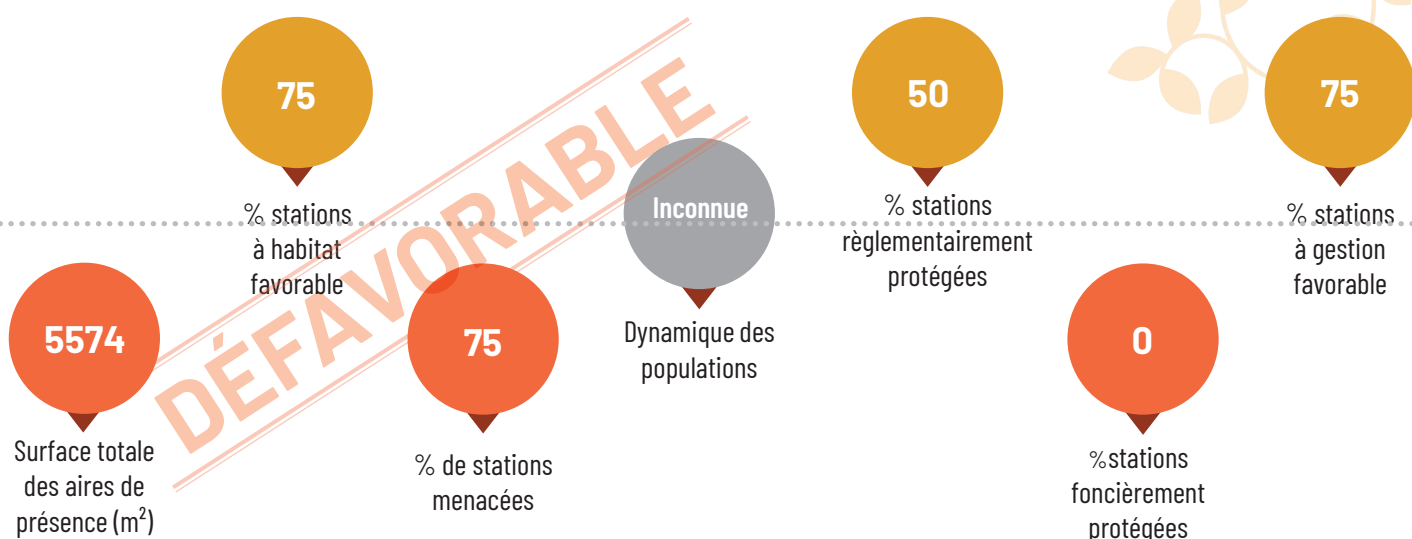
Fermeture du milieu, densification de la phragmitaie, piétinement et arrachage.

75 % des stations menacées



## SITUATION RÉGLEMENTAIRE ET FONCIÈRE

La moitié des stations bénéficie d'une protection réglementaire forte (APPB), les autres sont situées en zone N2000.



## ACTIONS

Maintien d'une fauche tardive sans exportation

Récolte de graines

Protection réglementaire sur les deux stations qui ne sont pas APPB

## PARTENAIRES

THONON agglomération



## LÉGENDE DES PICTOGRAMMES

UICN



En danger en AURA

PROTECTIONS

PRIORITÉS



Maximale dans les Alpes