



# Conservatoire botanique national alpin

Cahier territorial 2012



TERRITOIRE D'AGRÉMENT

PROVENCE-ALPES-CÔTE D'AZUR

ALPES-DE-HAUTE-PROVENCE

HAUTES-ALPES

RHÔNE-ALPES

AIN

DRÔME

ISÈRE

SAVOIE

HAUTE-SAVOIE



Conservatoire Botanique National





## Département

Surface (km)	12 557
Altitude minimale (m)	280
Altitude maximale (m)	4 102
Altitude moyenne (m)	1 405
Nombre de communes	377
Nombre de maille 5x5km	591
Nombre de mailles 10x10km	169

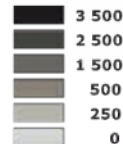


## Espaces à "statut"

STATUT DE PROTECTION		(km <sup>2</sup> )
2	Parcs nationaux	2 390
3	Parcs naturels régionaux	2 307
7	Réserves naturelles nationales	41
3	Réserves naturelles régionales	9
12	Arrêtés préfectoraux de protection de biotope	37
7	Réserves biologiques	26
STATUT D'ALERTE		(km <sup>2</sup> )
49	Sites Natura 2000	3 692
247	Zones Naturelles d'Intérêt écologique Faunistique et Floristique de type 1 (ZNIEFF 1)	2 114
99	Zones Naturelles d'Intérêt écologique Faunistique et Floristique de type 2 (ZNIEFF 2)	6 510
9	Espaces naturels sensibles	16



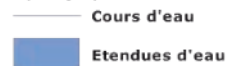
### Altitude



### Villes

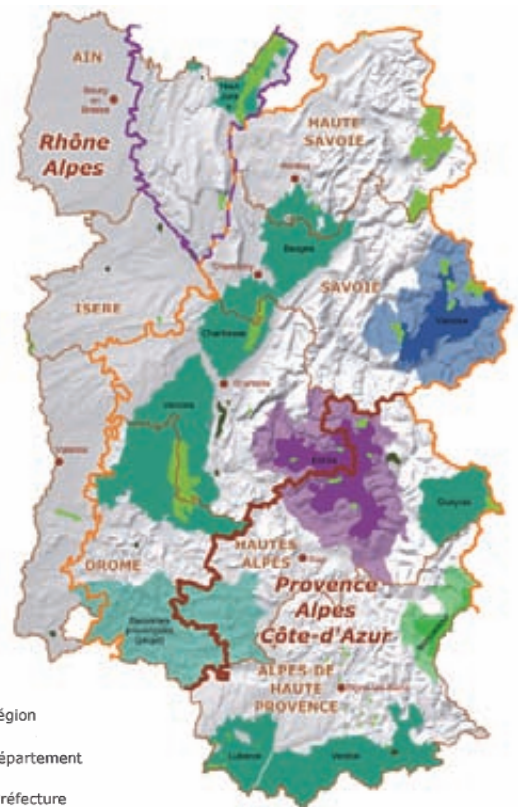
■ Préfctures

### Hydrographie



### Limites administratives

□ Départements



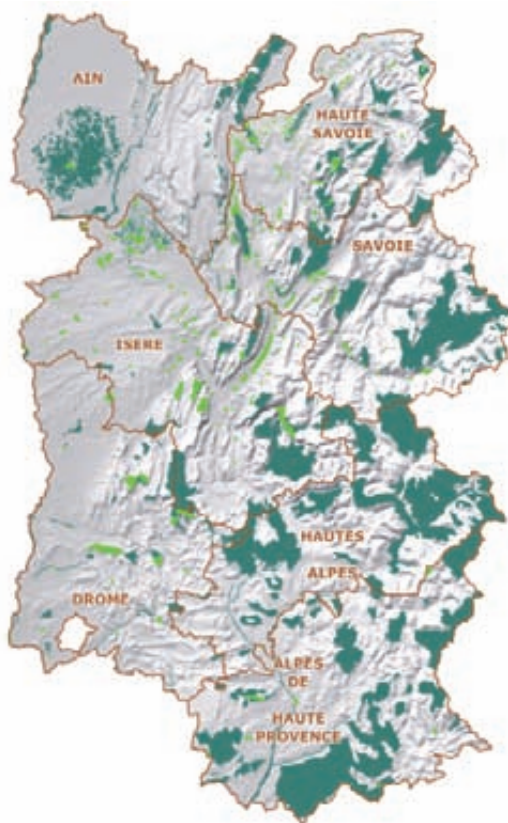


Articulation des territoires des CBN en régions

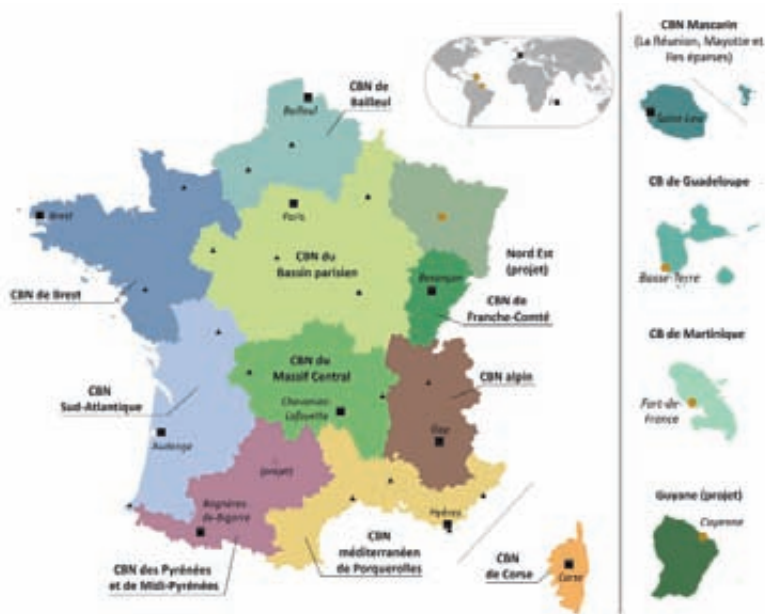
**Occupation du sol**

- Eaux continentales
- Espaces ouverts, sans ou avec peu de végétation
- Forêts
- Milieux à végétation arbustive et/ou herbacée
- Territoires agricoles
- Territoires artificialisés
- Zones humides intérieures

## Éléments généraux



- Département
- Site Natura 2000
- Espace naturel sensible



**Le réseau des CBN**

- Conservatoire botanique national (agrée)
  - siège
  - ▲ délégation, antenne ou relai
- Conservatoire botanique
  - en création ou en cours d'agrément



## Flore

- 1 834 034 Observations floristiques
- dont
- 1 396 952 Observations floristiques post 1990
- 33 253 Observations floristiques en 2012
- dont
- 75 Observations floristiques du CBNA
- 9 528 Observations d'espèces végétales exotiques envahissantes
- 4 189 Taxons cités
- dont
- 114 Taxons protégés au niveau national
- 138 Taxons protégés au niveau régional
- 7 Taxons protégés au niveau régional - déclinaisons par département
- 208 Taxons inscrits au Livre rouge national tomes I et II
- 977 Taxons inscrits au Livre rouge régional
- 39 Taxons inscrits dans la Directive Habitats - annexes II, II Prioritaire, IV et V

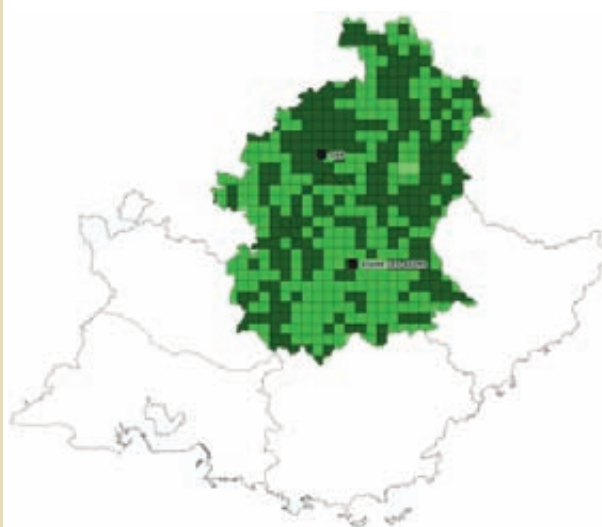
## Habitats

- 19 792 Relevés phytosociologiques
- 736 Relevés phytosociologiques réalisés en 2012
- 16 054 Observations d'alliances
- 244 Alliances différentes
- 99 Alliances différentes observées en 2012
- 6 157 Habitats cartographiés (km<sup>2</sup>)

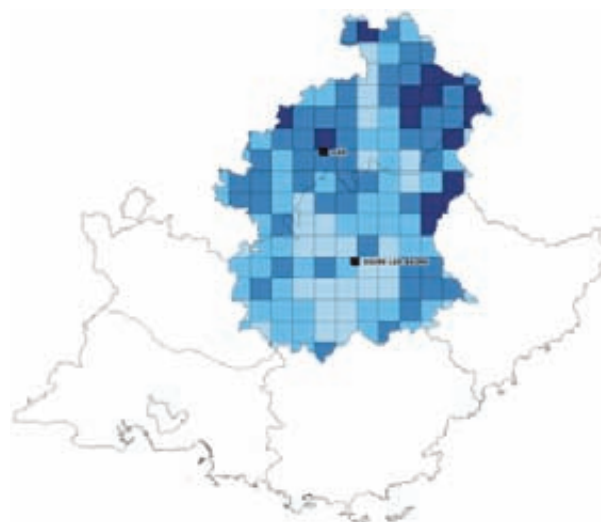
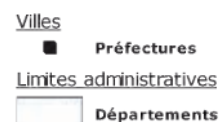
Les chiffres et cartes présentés sont extraits de la base de données CBNA au 31 janvier 2013, constituée à partir de la bibliographie, d'herbiers et de campagnes de terrain réalisées par les botanistes du CBNA et de ses partenaires.

Les protocoles d'inventaire impactent les sorties cartographiques. Pour plus d'informations sur les choix d'échantillonnage du Conservatoire botanique national alpin, merci de vous reporter au livret de présentation générale.

Sources cartographiques :  
 Préfectures : IGN RGC - CLC : Corine Land Cover - Départements : IGN BD CARTO - Flore et habitats : CBNA - Altitude : IGN BD ALTI 250 - Hydrographie : BD CARTHAGE -  
 DOM TOM : Natural Earth 2010, FCBN

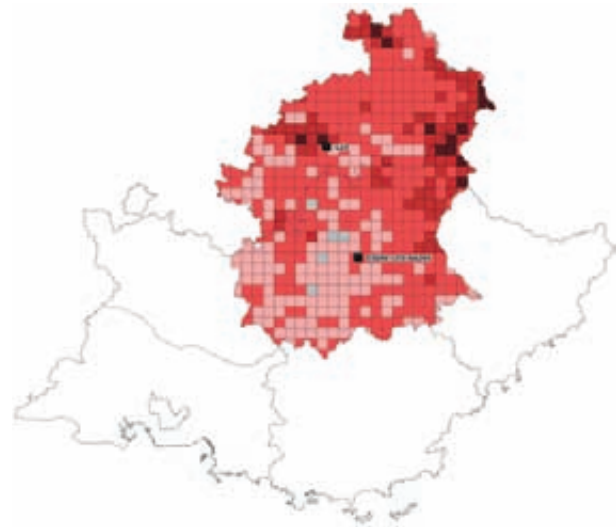


Nombre d'espèces par maille 5x5 km



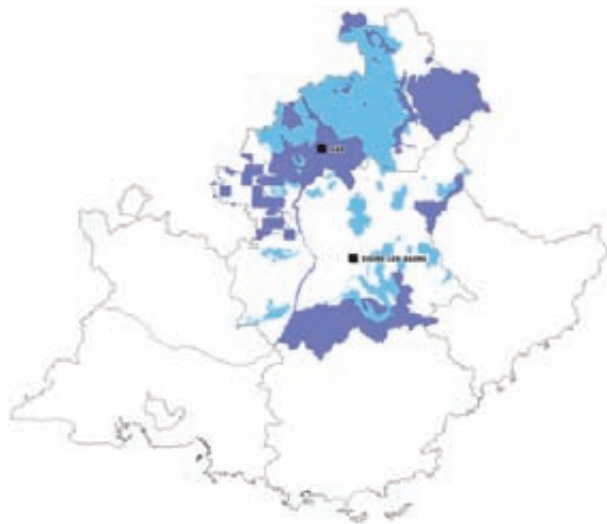
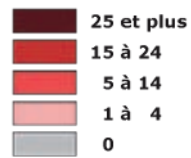
Nombre de relevés phytosociologiques par maille 10x10 km





• Bryophytes

Nombre d'espèces protégées  
par maille 5x5 km



Cartographie des habitats



• Espèces invasives

## Travail en réseau

La conservation de la flore concerne de nombreux organismes qui interviennent sur tout ou partie des étapes de conservation.

Conscient de cet état de fait, le CBNA met en œuvre des activités qui lui sont spécifiques (conservation *ex situ*, suivis démographiques, plans de conservation...) pour contribuer à une démarche de conservation plus globale qu'il met en œuvre avec ses partenaires.

### Réseau Alpes-Ain de conservation de la flore

24 adhérents

4 nouveaux adhérents en 2012

### Espèces concernées par la mise en place de protocoles de suivi communs

Liparis de Loesel

Orobanche de Bartling

Panicaut des Alpes

Potentille du Dauphiné

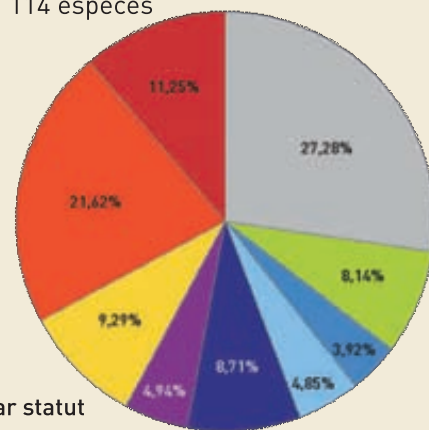
Serratule à feuille de chanvre d'eau

Violette naine



## Banque de semences

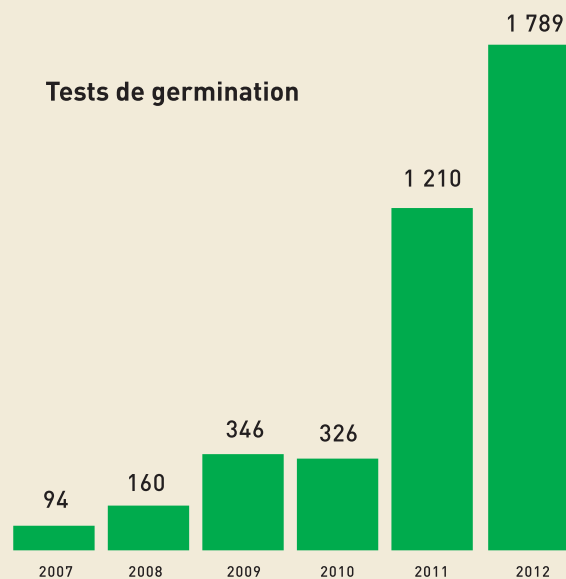
3 142 lots soit 1 114 espèces



### répartition des lots par statut

- Livre Rouge National tomes I et II
- Livre Rouge PACA
- Livre Rouge Rhône-Alpes
- Directive Habitat Annexes II, II Prioritaire, IV et V
- Protection Nationale Annexes 1 et 2
- Protection PACA
- Protection Rhône-Alpes
- Arrêtés préfectoraux cueillette
- sans statut

## Tests de germination



## Banque culturelle

16 semis en 2012 sur 7 espèces ; travail sur les carottes de sol

29 espèces mises en culture

observations biologiques ou culturelles sur 35 espèces

### Légende des pictogrammes



action du réseau



plan de conservation



bilan sationnel et suivi



suivi habitat

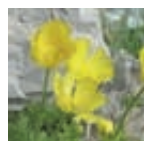


mesures compensatoires

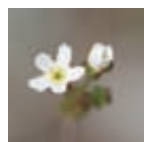


récolte

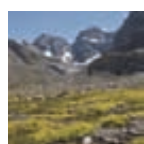
# Habitats et espèces



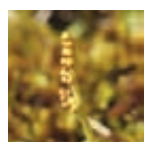
Adonis pyrenaica



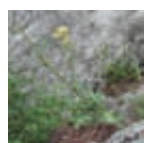
Androsace septentrionalis



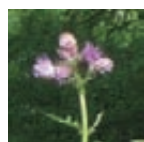
Bas marais artico-alpins



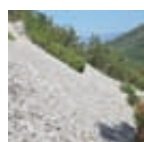
Botrychium simplex



Brassica montana



Cirsium montanum



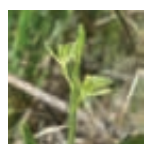
Eboulis froids ventilés



Eriphorum gracile



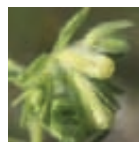
Eryngium alpinum



Liparis de Loesel



Messicoles



Onosma arenaria



Orobanche bartlingii



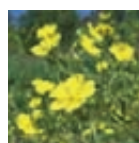
Pedicularis recutita



Pelouses sableuses



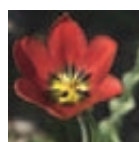
Potentilla alba



Potentilla delphinensis



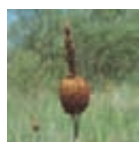
Serratula lycopifolia



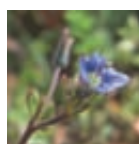
Tulipes de Savoie



Tulipe sylvestre



Typha minima



Veronica triphyllos



Viola pumila



## Publications

51 rapports d'études réalisés en 2012, dont 16 sur la région  
 18 autres publications réalisées en 2012 :  
 10 articles scientifiques, 1 acte de colloque, 2 brochures, 2 diaporamas, 3 revues.

### Guide des habitats humides du bassin du Guil

Travail est réalisé dans le cadre du Plan Intégré Transfrontalier (PIT) « Monviso : l'uomo e le territoire », mené par le PNR du Queyras qui vise à mieux connaître et valoriser les ressources locales autour du Mont Viso.



Le guide propose un catalogue typologique et une cartographie des différents milieux, de leurs caractéristiques écologiques et floristiques mais aussi des principales menaces qui pèsent sur ces derniers au niveau du bassin du Guil.

Un ouvrage destiné aux usagers de la montagne, aux gestionnaires et aux élus dans la connaissance ou la reconnaissance d'un habitat afin de mieux le conserver ou simplement de mieux agir.

## Fonds documentaire

26 755 références dans le fonds documentaire  
 1 083 références intégrées en 2012  
 3 469 références sur la région

## Fonds iconographique

36 749 images  
 6 664 images intégrées en 2012, représentant 66% du nombre d'espèces présentes sur le territoire d'agrément  
 12 699 références sur la région

## Herbiers



5 589 parts d'herbiers inventoriées  
 5 589 parts d'herbiers numérisées

les herbiers du territoire d'agrément : Chaix, Blanc & Burle, Vant, Brun, anonyme, Repellin, Guillaume, J.H. Borel, Pellat, Long, Colaud de la Salcette, Chas, Bonnardon, Hénon, Marret, Sandre & J. J. Borel, Carrié, Busquet, Meyer, Dalmas, Fontanel, Amandier & Gasquez, Julliard, botanistes du CBNA.

## Autres ressources disponibles

Dossier de renouvellement d'agrément au titre de Conservatoire botanique national



Rapports phares du CBNA, une synthèse des 40 rapports phares des dernières années



Site internet  
<http://cbn-alpin.fr>



et encore  
 - Mail toutes fleurs, newsletter ;  
 - expositions :  
 'le CBNA et la biodiversité',  
 'la classification végétale en images' ;  
 ...