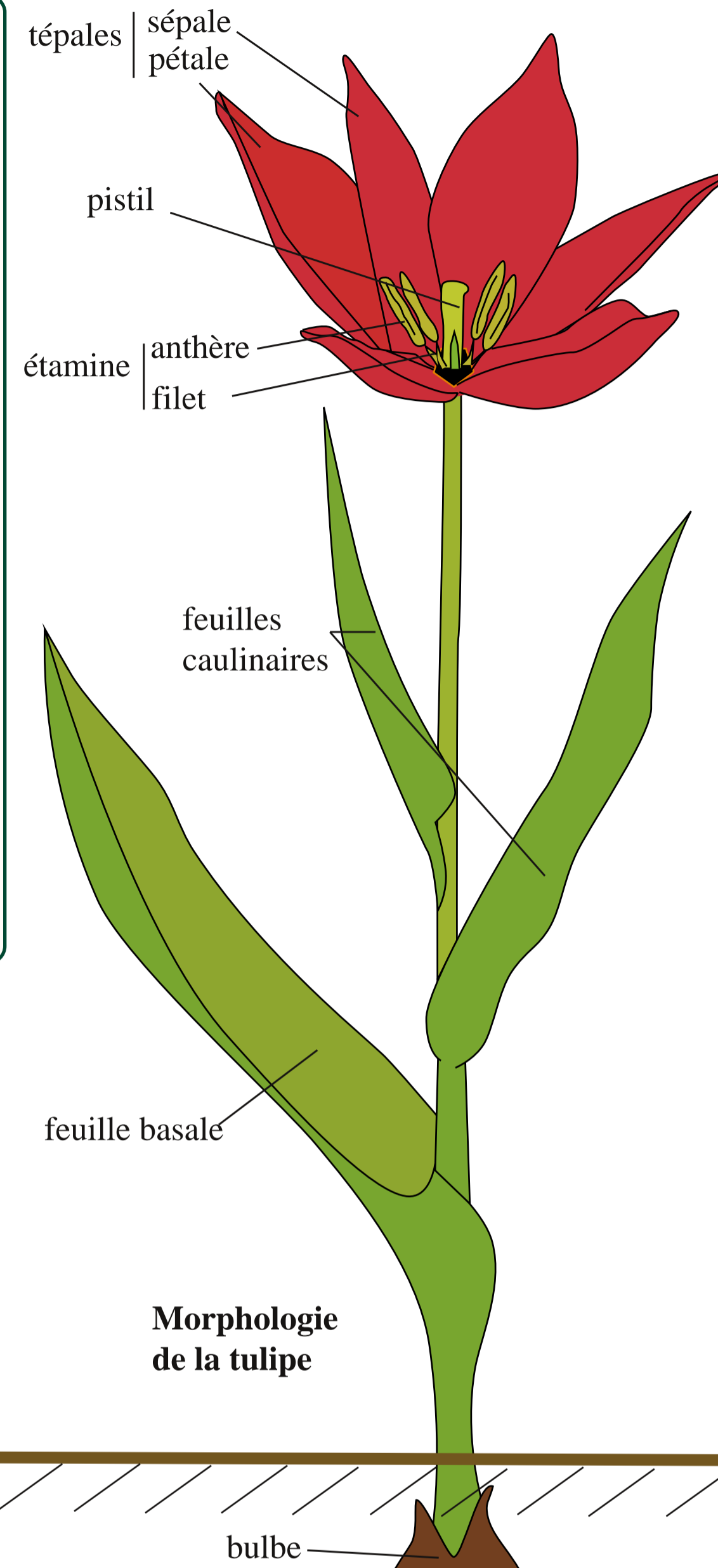


## Des plantes à connaître

Les tulipes sont originaires d'Asie mineure. En France, c'est seulement au XIXème siècle que les tulipes sauvages de Savoie, ont été découvertes. Leur origine est encore incertaine et les hypothèses sont multiples. Il semblerait que la création de ce groupe de tulipes soit occidentale, dérivée de tulipes primitives d'origine orientale. La présence de tulipes en Savoie et Dauphiné pourrait également s'expliquer par l'importation de bulbes pour la culture du safran dans ces régions et en particulier dans les vallées à exposition chaude, où l'on trouve actuellement les tulipes sauvages. Ces tulipes sont nommée néotulipes pour les différencier des tulipes primitives.

En France, on trouve encore trois tulipes primitives dont une seule est encore présente en Savoie. Il s'agit de la **Tulipe précoce** (*Tulipa raddii* Rebourl). Les deux autres, **Tulipe œil de soleil** (*Tulipa agenensis*) et **Tulipe de Lorteli** (*Tulipa lorteli*) peuvent se rencontrer en Provence et Aquitaine pour la première, en zone Méditerranéenne pour la seconde.

**Les Néotulipes font aujourd'hui partie du patrimoine de la Savoie et leurs populations sont protégées règlementairement.**



Morphologie  
de la tulipe

## Les Néotulipes de Savoie : des plantes à reconnaître

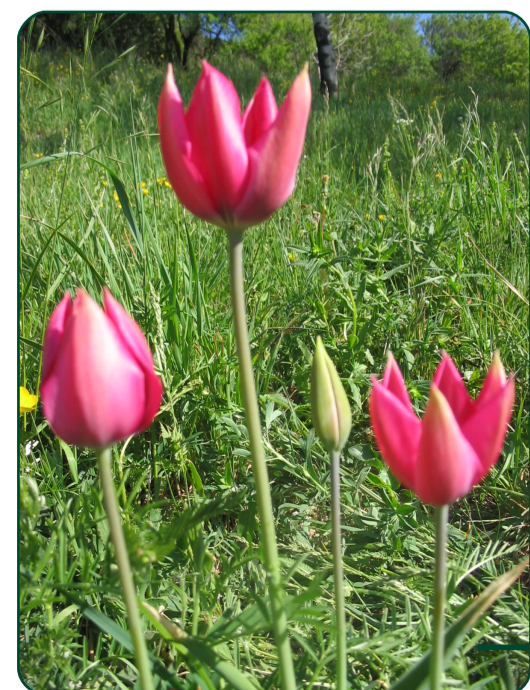


**Tulipe de Maurienne** *Tulipa mauriana* Jordan & Fourr.  
30 à 40 cm, à fleurs rouge orangé.  
Présente en Maurienne



**Tulipe d'Aime** *Tulipa aximensis* Marjollet  
30 à 35 cm, à fleurs petites, rouge vif à brunâtre.  
Présente en Tarentaise

**Tulipe de Marjollet** *Tulipa perrieri* Marjollet (= *T. marjolletii*)  
25 à 30 cm de haut, à fleurs jaune pâle en début de floraison, virant au blanc mat avec des traces jaune vif à rouge en bordure des tépales.  
Présente en Tarentaise



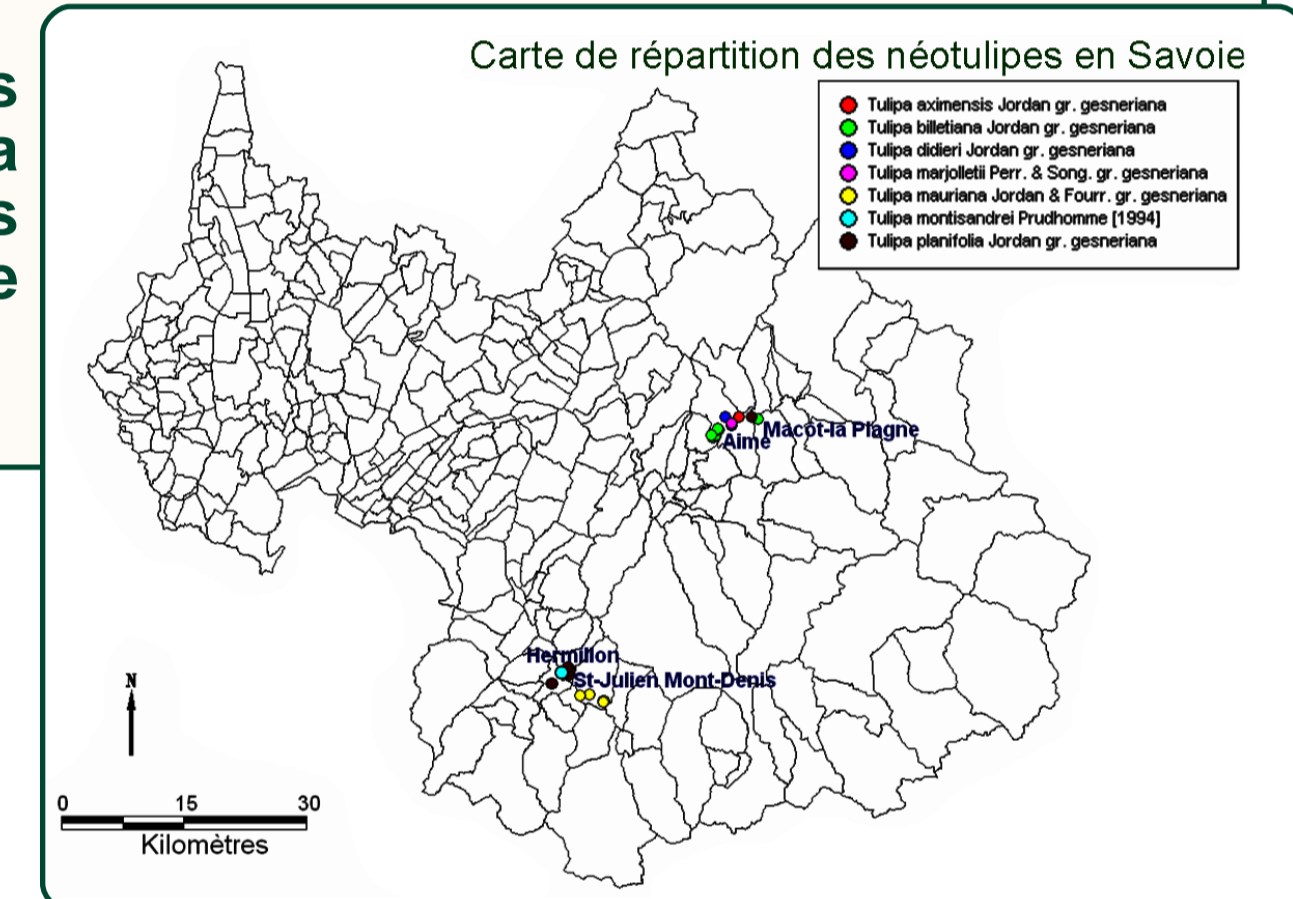
**Tulipe du Montandré** *Tulipa montisandrei* J. Prudhomme  
35-60 cm, à fleur unique, de couleur rouge-rosé vif.  
Présente en Maurienne

## Des plantes à préserver

Face à la diminution des effectifs de tulipes, liée à la cueillette et au changement des pratiques culturales (les tulipes sont des plantes dites messicoles, compagnes des espèces cultivées, pour autant que les pratiques agricoles restent extensives), le Conservatoire Botanique National Alpin et le Conservatoire du Patrimoine Naturel de la Savoie agissent :

- recensement des populations actuelles de tulipes de Savoie ;
- actions de conservation sur site, dites *in-situ* : adaptation des pratiques de culture par conventions avec agriculteurs et propriétaires de terrain, réimplantation de nouveaux bulbes de tulipe pour renforcer la présence de l'espèce ;
- actions de conservation hors site, dites *ex-situ* : développement des bulbes et conservation de plants en jardin conservatoire ;
- actions de sensibilisation du public pour éviter la cueillette des tulipes.

**Aujourd'hui, la préservation des tulipes de Savoie passe avant tout par la sensibilisation et la mobilisation des acteurs en faveur de ce patrimoine local.**



**Tulipe des Sarrasins** *Tulipa planifolia* Jordan (= *T. sarracenicica*)  
30 à 35 cm, à fleurs rouge intense à pourpré.  
Présente en Maurienne et Tarentaise

**Tulipe du cardinal Billiet** *Tulipa billietiana* Jordan  
30 à 50 cm, à fleurs de couleur jaune vif qui se borde peu à peu d'un liseré orangé.  
Présente en Tarentaise



**Tulipe de Didier** *Tulipa didieri* Jordan  
35 à 50 cm, à fleurs de couleur rouge franc.  
Présente en Tarentaise