

CONSEIL GENERAL DE LA DROME

ESPACE NATUREL SENSIBLE

Montagne de Jocou

Conservatoire Botanique National



Etude botanique réalisée par Luc GARRAUD Novembre 1996
CONSERVATOIRE BOTANIQUE NATIONAL DE GAP-CHARANCE

Domaine de Charance - 05000 GAP
Tél. : 04.92.53.56.82 Fax : 04.92.51.94.58

N° OUVRAGE

17074

ESPACE NATUREL SENSIBLE

Montagne de Jocou

Presentation du site
Liste des milieux
Liste des espèces végétales
Liste des espèces végétales protégées ou rares
Localisations des relevés botaniques
Carte des pointages de relevés botaniques au 1/10.000e
Carte des séries de végétation au 1/10.000e
Mesures de gestion
Cartes des zones pastorales au 1/25.000e

Conservatoire Botanique National de GAP-CHARANCE Novembre 1996

Site de la Montagne de Jocou

Territoire biogéographique: Alpin

Région: Rhône-Alpes

Département: Drôme

Petite région: Haut-Diois

Commune: Glandage

Site ENS n° 96

Site NATURA 2000: site n° D07, (Dr 21)

ZNIEFF: n° 26315401

Le site de la Montagne de Jocou, à 2051m, est le plus haut sommet du Haut-Diois entre Vercors et Haut-Buëch orienté nord sud, cet alpage magnifique se compose de multiples milieux naturels et pastoraux, où la diversité floristique est exceptionnelle. Site ENS remarquable, d'un grand intérêt pastoral et paysager.

Données floristiques:

65 relevés effectués, 419 espèces, 26 milieux, 11 espèces de la Convention de Washington, 2 espèces en protection nationale, 6 espèces en protection régionale, 8 espèces du Livre rouge national, 14 espèces du Livre rouge régional, 23 espèces en réglementation cueillette 26, et 35 espèces rares

Milieux:

Pelouse rocailleuse de crête

Pelouses à *Carex sempervirens* et *Seslerie*

Pelouse écorchée à *Brachypodium pinnatum*

Talus forestier

Mouillère

Pré-bois et lisière de Pinède, à *Pinus uncinata*

Reposoir

Pelouse à *Seslerie* et *Dryade*

Eboulis calcaire

Chaos de rochers et de blocs

Pelouse mésophile

Falaises calcaires

Pelouse fraîche à *Festuca nigrescens*

Pinède de montagne sur éboulis

Eboulis à *Cytisus sessilifolius*

Eboulis calcaire à *Sabline capillaire*

Pelouses calcaires en gradins à *Anthyllis montana*

Pelouse rocailleuse écorchée, à *Gentiana angustifolia* et *Androsace villosa*

Pelouse acidophile à *Dryade*

Pelouse rocailleuse à *Avena montana*

Eboulis terreux et mouvants à *Ranunculus seguieri*

Fruticée basse

Vires et rochers calcaires, à *Amelanchiers*

Pelouse-éboulis à *Avena sempervirens* et *Bromus pannonicus*

Pinède de reboisement

Mélézin de reboisement

LOCALISATION DES RELEVÉS BOTANIQUES

Fiche de relevés N° 002746

Pointage N° 1

Observateur : Luc GARRAUD

Date : 20/06/1996

Commune : 26142 GLANDAGE

Lieu-dit : Jocou (Montagne de)

Montagne de Jocou, sous le col de Lachau, un peu au sud du point 1484 m.

Longitude: E3,660 Latitude: 49,685 D2

Milieu : Pelouse.

Alt. Sup.: 1470 Alt. Inf.: Exposition: SE Pente : 1

Fiche de relevés N° 002747

Pointage N° 2

Observateur : Luc GARRAUD

Date : 20/06/1996

Commune : 26142 GLANDAGE

Lieu-dit : Jocou (Montagne de)

Montagne de Jocou, près du point 1484 m, sous le col de Lachau.

Longitude: E3,660 Latitude: 49,685 D2

Milieu : Pelouse.

Alt. Sup.: 1480 Alt. Inf.: Exposition: S Pente : 1

Fiche de relevés N° 002748

Pointage N° 3

Observateur : Luc GARRAUD

Date : 20/06/1996

Commune : 26142 GLANDAGE

Lieu-dit : Jocou (Montagne de)

Montagne de Jocou, au col de Lachau.

Longitude: E3,660 Latitude: 49,690 D4

Milieu : Pelouse écorchée à *Brachypodium pinnatum*.

Alt. Sup.: 1484 Alt. Inf.: Exposition: S Pente : 1

Fiche de relevés N° 002749

Pointage N° 4

Observateur : Luc GARRAUD

Date : 20/06/1996

Commune : 26142 GLANDAGE

Lieu-dit : Jocou (Montagne de)

Montagne de Jocou, un peu au-dessus et au nord-est du col de Lachau.

Longitude: E3,660 Latitude: 49,690 D4

Milieu : Mouillère.

Alt. Sup.: 1500 Alt. Inf.: Exposition: O Pente : 2

Fiche de relevés N° 002750

Pointage N° 5

Observateur : Luc GARRAUD

Date : 20/06/1996

Commune : 26142 GLANDAGE

Lieu-dit : Jocou (Montagne de)

Montagne de Jocou, en limite de la Forêt Domaniale de Jocou, 250 m au nord-est du col de Lachau.

Longitude: E3,665 Latitude: 49,690 D1

Milieu : Lisière en pinède de montagne et pré-bois.

Alt. Sup.: 1530 Alt. Inf.: Exposition: O Pente : 2

Fiche de relevés N° 002751

Pointage N° 6

Observateur : Luc GARRAUD

Date : 20/06/1996

Commune : 26142 GLANDAGE

Lieu-dit :Jocou (Montagne de)

Montagne de Jocou, en Forêt Domaniale de Jocou.

Longitude: E3,665 Latitude: 49,690 D2

Milieu : Eboulis.

Alt. Sup.: 1600 Alt. Inf.: Exposition: O Pente : 2

Fiche de relevés N° 002752

Pointage N° 7

Observateur : Luc GARRAUD

Date : 20/06/1996

Commune : 26142 GLANDAGE

Lieu-dit :Jocou (Montagne de)

Montagne de Jocou, en Forêt Domaniale de Jocou.

Longitude: E3,665 Latitude: 49,690 D2

Milieu : Pelouse en gradins, érodée.

Alt. Sup.: 1600 Alt. Inf.: Exposition: O Pente : 2

Fiche de relevés N° 002753

Pointage N° 8

Observateur : Luc GARRAUD

Date : 20/06/1996

Commune : 26142 GLANDAGE

Lieu-dit :Jocou (Montagne de)

Montagne de Jocou, en Forêt Domaniale de Jocou.

Longitude: E3,665 Latitude: 49,695 D4

Milieu : Eboulis et blocs.

Alt. Sup.: 1620 Alt. Inf.: Exposition: O Pente : 2

Fiche de relevés N° 002754

Pointage N° 9

Observateur : Luc GARRAUD

Date : 20/06/1996

Commune : 26142 GLANDAGE

Lieu-dit :Jocou (Montagne de)

Montagne de Jocou, en Forêt Domaniale de Jocou.

Longitude: E3,665 Latitude: 49,695 D4

Milieu : Eboulis et blocs.

Alt. Sup.: 1630 Alt. Inf.: Exposition: O Pente : 2

Fiche de relevés N° 002755

Pointage N° 10

Observateur : Luc GARRAUD

Date : 20/06/1996

Commune : 26142 GLANDAGE

Lieu-dit :Jocou (Montagne de)

Montagne de Jocou, en Forêt Domaniale de Jocou, un peu à l'ouest du point 1810 m.

Longitude: E3,665 Latitude: 49,695 D2

Milieu : Pelouse fraîche.

Alt. Sup.: 1630 Alt. Inf.: Exposition: O Pente : 2

Fiche de relevés N° 002756

Pointage N° 11

Observateur : Luc GARRAUD

Date : 20/06/1996

Commune : 26142 GLANDAGE

Lieu-dit : Jocou (Montagne de)

Montagne de Jocou, sous le col de Seysse.

Longitude: E3,665 Latitude: 49,700 D4

Milieu : Pelouse à Brachypode penné.

Alt. Sup.: 1700 Alt. Inf.: Exposition: S Pente : 2

Fiche de relevés N° 002757

Pointage N° 12

Observateur : Luc GARRAUD

Date : 20/06/1996

Commune : 26142 GLANDAGE

Lieu-dit : Jocou (Montagne de)

Montagne de Jocou, sous le col de Seysse.

Longitude: E3,665 Latitude: 49,700 D4

Milieu : Pelouse.

Alt. Sup.: 1710 Alt. Inf.: Exposition: SO Pente : 2

Fiche de relevés N° 002758

Pointage N° 13

Observateur : Luc GARRAUD

Date : 20/06/1996

Commune : 26142 GLANDAGE

Lieu-dit : Jocou (Montagne de)

Montagne de Jocou, sous le col de Seysse.

Longitude: E3,665 Latitude: 49,700 D2

Milieu : Pelouse à Seslerie et Carex sempervirens

Alt. Sup.: 1740 Alt. Inf.: Exposition: SO Pente : 2

Fiche de relevés N° 002759

Pointage N° 14

Observateur : Luc GARRAUD

Date : 20/06/1996

Commune : 26142 GLANDAGE

Lieu-dit : Jocou (Montagne de)

Montagne de Jocou, col de Seysse.

Longitude: E3,665 Latitude: 49,700 D2

Milieu : Pelouse.

Alt. Sup.: 1750 Alt. Inf.: Exposition: O Pente : 2

Fiche de relevés N° 002760

Pointage N° 15

Observateur : Luc GARRAUD

Date : 20/06/1996

Commune : 26142 GLANDAGE

Lieu-dit : Jocou (Montagne de)

Montagne de Jocou, barre au sud-est du col de Seysse.

Longitude: E3,665 Latitude: 49,700 D2

Milieu : Grand éboulis sous les falaises, Seslerietum à Dryas.

Alt. Sup.: 1765 Alt. Inf.: Exposition: SO Pente : 3

Fiche de relevés N° 002761

Pointage N° 16
Observateur : Luc GARRAUD
Date : 20/06/1996
Commune : 26142 GLANDAGE
Lieu-dit : Jocou (Montagne de)
Montagne de Jocou, barre au sud-est du col de Seysse.
Longitude: E3,665 Latitude: 49,700 D4
Milieu : Falaise.
Alt. Sup.: 1765 Alt. Inf.: Exposition: SO Pente : 3

Fiche de relevés N° 002762

Pointage N° 17
Observateur : Luc GARRAUD
Date : 20/06/1996
Commune : 26142 GLANDAGE
Lieu-dit : Jocou (Montagne de)
Montagne de Jocou, pied de barre au sud-est du col de Seysse.
Longitude: E3,670 Latitude: 49,700 D3
Milieu : Gradins et petites falaises à Festuca nigrescens.
Alt. Sup.: 1760 Alt. Inf.: Exposition: SO Pente : 2

Fiche de relevés N° 002763

Pointage N° 18
Observateur : Luc GARRAUD
Date : 20/06/1996
Commune : 26142 GLANDAGE
Lieu-dit : Jocou (Montagne de)
Montagne de Jocou, au sud-est du col de Seysse, au nord du point 1810.
Longitude: E3,670 Latitude: 49,695 D1
Milieu : Pelouse d'éboulis à Helictotrichon sempervirens.
Alt. Sup.: 1770 Alt. Inf.: Exposition: O Pente : 2

Fiche de relevés N° 002764

Pointage N° 19
Observateur : Luc GARRAUD
Date : 20/06/1996
Commune : 26142 GLANDAGE
Lieu-dit : Jocou (Montagne de)
Montagne de Jocou, au point 1810 au sud-est du col de Seysse.
Longitude: E3,670 Latitude: 49,695 D1
Milieu : Pelouse.
Alt. Sup.: 1790 Alt. Inf.: Exposition: O Pente : 2

Fiche de relevés N° 002765

Pointage N° 20
Observateur : Luc GARRAUD
Date : 20/06/1996
Commune : 26142 GLANDAGE
Lieu-dit : Jocou (Montagne de)
Montagne de Jocou, à l'ouest-nord-ouest du sommet.
Longitude: E3,670 Latitude: 49,695 D3
Milieu : Pelouse à Carex et Sesleria en combe à neige.
Alt. Sup.: 1750 Alt. Inf.: Exposition: O Pente : 2

Fiche de relevés N° 002766

Pointage N° 21

Observateur : Luc GARRAUD

Date : 20/06/1996

Commune : 26142 GLANDAGE

Lieu-dit :Jocou (Montagne de)

Montagne de Jocou, à l'ouest-nord-ouest du sommet.

Longitude: E3,670 Latitude: 49,690 D1

Milieu : Barres et rochers calcaires.

Alt. Sup.: 1730 Alt. Inf.: Exposition: O Pente : 2

Fiche de relevés N° 002767

Pointage N° 22

Observateur : Luc GARRAUD

Date : 20/06/1996

Commune : 26142 GLANDAGE

Lieu-dit :Jocou (Montagne de)

Montagne de Jocou.

Longitude: E3,670 Latitude: 49,690 D3

Milieu : Eboulis.

Alt. Sup.: 1690 Alt. Inf.: Exposition: O Pente : 2

Fiche de relevés N° 002768

Pointage N° 23

Observateur : Luc GARRAUD

Date : 20/06/1996

Commune : 26142 GLANDAGE

Lieu-dit :Jocou (Montagne de)

Montagne de Jocou, au-dessus et à l'est du col de Lachau.

Longitude: E3,665 Latitude: 49,690 D4

Milieu : Gradins à Seslerie

Alt. Sup.: 1610 Alt. Inf.: Exposition: Pente : 2

Fiche de relevés N° 002769

Pointage N° 24

Observateur : Luc GARRAUD

Date : 20/06/1996

Commune : 26142 GLANDAGE

Lieu-dit :Jocou (Montagne de)

Montagne de Jocou, au-dessus et à l'est du col de Lachau.

Longitude: E3,665 Latitude: 49,685 D2

Milieu : Eboulis de blocs consolidés.

Alt. Sup.: 1570 Alt. Inf.: Exposition: O Pente : 2

Fiche de relevés N° 002770

Pointage N° 25

Observateur : Luc GARRAUD

Date : 20/06/1996

Commune : 26142 GLANDAGE

Lieu-dit :Jocou (Montagne de)

Montagne de Jocou, la Grande Plate, un peu en contrebas du point 1568.

Longitude: E3,665 Latitude: 49,685 D1

Milieu : Pelouse fraîche.

Alt. Sup.: 1500 Alt. Inf.: Exposition: O Pente : 2

Fiche de relevés N° 002771

Pointage N° 26
Observateur : Luc GARRAUD
Date : 20/06/1996
Commune : 26142 GLANDAGE
Lieu-dit : Jocou (Montagne de)
Montagne de Jocou, la Grande Plate.
Longitude: E3,665 Latitude: 49,685 D3
Milieu : Pelouse.
Alt. Sup.: 1470 Alt. Inf.: Exposition: O Pente : 2

Fiche de relevés N° 002772

Pointage N° 27
Observateur : Luc GARRAUD
Date : 20/06/1996
Commune : 26142 GLANDAGE
Lieu-dit : Jocou (Montagne de)
Montagne de Jocou, au sud de la Grande Plate.
Longitude: E3,665 Latitude: 49,680 D1
Milieu : Pelouse.
Alt. Sup.: 1500 Alt. Inf.: Exposition: O Pente : 2

Fiche de relevés N° 002773

Pointage N° 28
Observateur : Luc GARRAUD
Date : 20/06/1996
Commune : 26142 GLANDAGE
Lieu-dit : Jocou (Montagne de)
Montagne de Jocou, sous Les Amousières, un peu au nord du point 1510.
Longitude: E3,665 Latitude: 49,680 D1
Milieu : Rocailles calcaires.
Alt. Sup.: 1520 Alt. Inf.: Exposition: O Pente : 2

Fiche de relevés N° 002774

Pointage N° 29
Observateur : Luc GARRAUD
Date : 20/06/1996
Commune : 26142 GLANDAGE
Lieu-dit : Jocou (Montagne de)
Montagne de Jocou, sous les Amousières au point 1510.
Longitude: E3,665 Latitude: 49,680 D3
Milieu : Pelouse à Seslerie.
Alt. Sup.: 1510 Alt. Inf.: Exposition: O Pente : 2

Fiche de relevés N° 002775

Pointage N° 30
Observateur : Luc GARRAUD
Date : 20/06/1996
Commune : 26142 GLANDAGE
Lieu-dit : Jocou (Montagne de)
Montagne de Jocou, sous les Amousières au sud du point 1510.
Longitude: E3,665 Latitude: 49,675 D1
Milieu : Pelouse.
Alt. Sup.: 1490 Alt. Inf.: Exposition: O Pente : 2

Fiche de relevés N° 002776

Pointage N° 31

Observateur : Luc GARRAUD

Date : 20/06/1996

Commune : 26142 GLANDAGE

Lieu-dit :Jocou (Montagne de)

Montagne de Jocou, sous les Amousières, un peu au sud-est du point 1289 m.

Longitude: E3,660 Latitude: 49,675 D4

Milieu : Pelouse rocailleuse.

Alt. Sup.: 1480 Alt. Inf.: Exposition: SO Pente : 2

Fiche de relevés N° 002777

Pointage N° 32

Observateur : Luc GARRAUD

Date : 20/06/1996

Commune : 26142 GLANDAGE

Lieu-dit :Jocou (Montagne de)

Montagne de Jocou, Les Amousières, un peu à l'est du point 1442 m.

Longitude: E3,655 Latitude: 49,670 D2

Milieu : Rochers et pelouses.

Alt. Sup.: 1400 Alt. Inf.: Exposition: NO Pente : 1

Fiche de relevés N° 002778

Pointage N° 33

Observateur : Luc GARRAUD

Date : 20/06/1996

Commune : 26142 GLANDAGE

Lieu-dit :Jocou (Montagne de)

Montagne de Jocou, autour de la Bergerie du col de Lachau.

Longitude: E3,660 Latitude: 49,685 D2

Milieu : Rudérales et reposoir.

Alt. Sup.: 1475 Alt. Inf.: Exposition: P Pente : 1

Fiche de relevés N° 002782

Pointage N° 34

Observateur : Luc GARRAUD

Date : 07/08/1996

Commune : 26142 GLANDAGE

Lieu-dit :Jocou (Montagne de)

Montagne de Jocou, sous les Amousières.

Longitude: E3,670 Latitude: 49,675 D4

Milieu : Pelouse à Avena sempervirens.

Alt. Sup.: 1575 Alt. Inf.: Exposition: SE Pente : 2

Fiche de relevés N° 002783

Pointage N° 35

Observateur : Luc GARRAUD

Date : 07/08/1996

Commune : 26142 GLANDAGE

Lieu-dit :Jocou (Montagne de)

Montagne de Jocou, sous les Amousières, au point 1614 m.

Longitude: E3,675 Latitude: 49,675 D1

Milieu : Talus forestier.

Alt. Sup.: 1615 Alt. Inf.: Exposition: SE Pente : 2

Fiche de relevés N° 002784

Pointage N° 36
Observateur : Luc GARRAUD
Date : 07/08/1996
Commune : 26142 GLANDAGE
Lieu-dit :Jocou (Montagne de)
Montagne de Jocou, Les Amousières, Forêt Domaniale de Jocou.
Longitude: E3,675 Latitude: 49,680 D3
Milieu : Pinède de *Pinus montana*, sur éboulis à *Cytisus sessilifolius*.
Alt. Sup.: 1750 Alt. Inf.: Exposition: SE Pente : 2

Fiche de relevés N° 002785

Pointage N° 37
Observateur : Luc GARRAUD
Date : 07/08/1996
Commune : 26142 GLANDAGE
Lieu-dit :Jocou (Montagne de)
Montagne de Jocou, Forêt Domaniale de Jocou.
Longitude: E3,675 Latitude: 49,680 D4
Milieu : Eboulis calcaire à *Minuartia capillacea*.
Alt. Sup.: 1790 Alt. Inf.: Exposition: S Pente : 2

Fiche de relevés N° 002786

Pointage N° 38
Observateur : Luc GARRAUD
Date : 07/08/1996
Commune : 26142 GLANDAGE
Lieu-dit :Jocou (Montagne de)
Montagne de Jocou, petit col du point 1835, Forêt Domaniale de Jocou.
Longitude: E3,680 Latitude: 49,680 D1
Milieu : Pelouse.
Alt. Sup.: 1833 Alt. Inf.: Exposition: P Pente :

Fiche de relevés N° 002787

Pointage N° 39
Observateur : Luc GARRAUD
Date : 07/08/1996
Commune : 26142 GLANDAGE
Lieu-dit :Jocou (Montagne de)
Montagne de Jocou, Forêt Domaniale de Jocou, sous le petit col du point 1835 m.
Longitude: E3,675 Latitude: 49,680 D2
Milieu : Pelouse en gradins à *Anthyllis montana*.
Alt. Sup.: 1830 Alt. Inf.: Exposition: SE Pente : 2

Fiche de relevés N° 002788

Pointage N° 40
Observateur : Luc GARRAUD
Date : 07/08/1996
Commune : 26142 GLANDAGE
Lieu-dit :Jocou (Montagne de)
Montagne de Jocou, sentier au-dessus des Infournas entre le point 1835 m à la crête.
Longitude: E3,675 Latitude: 49,685 D4
Milieu : Pelouse à *Sesleria* et *Carex sempervirens*.
Alt. Sup.: 1890 Alt. Inf.: Exposition: E Pente : 2

Fiche de relevés N° 002789

Pointage N° 41

Observateur : Luc GARRAUD

Date : 07/08/1996

Commune : 26142 GLANDAGE

Lieu-dit : Jocou (Montagne de)

Montagne de Jocou, crête du Jocou un peu au sud-est du point 1862.

Longitude: E3,675 Latitude: 49,685 D1

Milieu : Pelouse de crête à Festuca nigrescens en limite de reposoir à ovins.

Alt. Sup.: 1910 Alt. Inf.: Exposition: P Pente : 1

Milieu : Pelouse surpiétinée

Fiche de relevés N° 002790

Pointage N° 42

Observateur : Luc GARRAUD

Date : 07/08/1996

Commune : 26142 GLANDAGE

Lieu-dit : Jocou (Montagne de)

Montagne de Jocou, crête du Jocou un peu au sud-est du point 1862.

Longitude: E3,675 Latitude: 49,685 D1

Milieu : Pelouse de crête.

Alt. Sup.: 1920 Alt. Inf.: Exposition: P Pente : 1

Fiche de relevés N° 002791

Pointage N° 43

Observateur : Luc GARRAUD

Date : 07/08/1996

Commune : 26142 GLANDAGE

Lieu-dit : Jocou (Montagne de)

Montagne de Jocou, crête du Jocou.

Longitude: E3,675 Latitude: 49,685 D2

Milieu : Pelouse rocailleuse du Gentiano-androsacetum.

Alt. Sup.: 1950 Alt. Inf.: Exposition: S Pente : 2

Fiche de relevés N° 002792

Pointage N° 44

Observateur : Luc GARRAUD

Date : 07/08/1996

Commune : 26142 GLANDAGE

Lieu-dit : Jocou (Montagne de)

Montagne de Jocou, crête du Jocou.

Longitude: E3,675 Latitude: 49,690 D4

Milieu : Talweg et rochers.

Alt. Sup.: 2000 Alt. Inf.: Exposition: S Pente : 2

Fiche de relevés N° 002793

Pointage N° 45

Observateur : Luc GARRAUD

Date : 07/08/1996

Commune : 26142 GLANDAGE

Lieu-dit : Jocou (Montagne de)

Montagne de Jocou au sommet du point 2051.

Longitude: E3,670 Latitude: 49,690 D2

Milieu : Pelouse de crête.

Alt. Sup.: 2049 Alt. Inf.: Exposition: S Pente : 2

Fiche de relevés N° 002794

Pointage N° 46
Observateur : Luc GARRAUD
Date : 07/08/1996
Commune : 26142 GLANDAGE
Lieu-dit : Jocou (Montagne de)
Montagne de Jocou, le sommet du point 2050,7 m.
Longitude: E3,670 Latitude: 49,690 D2
Milieu : Pelouse acidophile à Dryade.
Alt. Sup.: 2050 Alt. Inf.: Exposition: NE Pente : 1

Fiche de relevés N° 002795

Pointage N° 47
Observateur : Luc GARRAUD
Date : 07/08/1996
Commune : 26142 GLANDAGE
Lieu-dit : Jocou (Montagne de)
Montagne de Jocou, sous le sommet un peu au sud-ouest.
Longitude: E3,675 Latitude: 49,690 D1
Milieu : Pelouse rocailleuse en gradin à Seslerie, Carex sempervirens et Avena montana.
Alt. Sup.: 2000 Alt. Inf.: Exposition: O Pente : 2

Fiche de relevés N° 002796

Pointage N° 48
Observateur : Luc GARRAUD
Date : 07/08/1996
Commune : 26142 GLANDAGE
Lieu-dit : Jocou (Montagne de)
Montagne de Jocou, au nord du point 1862 m.
Longitude: E3,675 Latitude: 49,690 D3
Milieu : Pelouse rocailleuse en gradins à Seslerie et Carex sempervirens.
Alt. Sup.: 1980 Alt. Inf.: Exposition: O Pente : 2

Fiche de relevés N° 002797

Pointage N° 49
Observateur : Luc GARRAUD
Date : 07/08/1996
Commune : 26142 GLANDAGE
Lieu-dit : Jocou (Montagne de)
Montagne de Jocou, au nord du point 1862 m.
Longitude: E3,670 Latitude: 49,685 D2
Milieu : Pelouse en gradins à Carex sempervirens.
Alt. Sup.: 1980 Alt. Inf.: Exposition: O Pente : 2

Fiche de relevés N° 002798

Pointage N° 50
Observateur : Luc GARRAUD
Date : 07/08/1996
Commune : 26142 GLANDAGE
Lieu-dit : Jocou (Montagne de)
Montagne de Jocou, au nord du point 1862 m.
Longitude: E3,670 Latitude: 49,685 D1
Milieu : Pelouse à Festuca nigrescens.
Alt. Sup.: 1970 Alt. Inf.: Exposition: O Pente : 2

Fiche de relevés N° 002799

Pointage N° 51
Observateur : Luc GARRAUD
Date : 07/08/1996
Commune : 26142 GLANDAGE
Lieu-dit :Jocou (Montagne de)
Montagne de Jocou, au sud du point 1862 m.
Longitude: E3,675 Latitude: 49,685 D1
Milieu : Pelouse à Festuca nigrescens.
Alt. Sup.: 1860 Alt. Inf.: Exposition: O Pente : 2

Fiche de relevés N° 002800

Pointage N° 52
Observateur : Luc GARRAUD
Date : 07/08/1996
Commune : 26142 GLANDAGE
Lieu-dit :Jocou (Montagne de)
Montagne de Jocou, au sud du point 1862 m.
Longitude: E3,675 Latitude: 49,685 D3
Milieu : Rochers calcaires.
Alt. Sup.: 1860 Alt. Inf.: Exposition: O Pente : 2

Fiche de relevés N° 002801

Pointage N° 53
Observateur : Luc GARRAUD
Date : 07/08/1996
Commune : 26142 GLANDAGE
Lieu-dit :Jocou (Montagne de)
Montagne de Jocou, la Grande Plate, sous le point 1943 m.
Longitude: E3,670 Latitude: 49,685 D4
Milieu : Pelouse en gradins à Seslerie et Carex sempervirens.
Alt. Sup.: 1860 Alt. Inf.: Exposition: O Pente : 2

Fiche de relevés N° 002802

Pointage N° 54
Observateur : Luc GARRAUD
Date : 07/08/1996
Commune : 26142 GLANDAGE
Lieu-dit :Jocou (Montagne de)
Montagne de Jocou, sous le point 1943 m de la Crête des Amousières.
Longitude: E3,675 Latitude: 49,680 D1
Milieu : Rocailles calcaires.
Alt. Sup.: 1890 Alt. Inf.: Exposition: O Pente : 2

Fiche de relevés N° 002803

Pointage N° 55
Observateur : Luc GARRAUD
Date : 07/08/1996
Commune : 26142 GLANDAGE
Lieu-dit :Jocou (Montagne de)
Montagne de Jocou, sous les Amousières.
Longitude: E3,670 Latitude: 49,680 D2
Milieu : Eboulis mouvants à Ranunculus seguieri
Alt. Sup.: 1830 Alt. Inf.: Exposition: O Pente : 2

Fiche de relevés N° 002804

Pointage N° 56
Observateur : Luc GARRAUD
Date : 07/08/1996
Commune : 26142 GLANDAGE
Lieu-dit : Jocou (Montagne de)
Montagne de Jocou, Crête des Amousières à la cote 1800 m.
Longitude: E3,670 Latitude: 49,680 D4
Milieu : Blocs rocheux en crête.
Alt. Sup.: 1800 Alt. Inf.: Exposition: SO Pente : 2

Fiche de relevés N° 002805

Pointage N° 57
Observateur : Luc GARRAUD
Date : 07/08/1996
Commune : 26142 GLANDAGE
Lieu-dit : Jocou (Montagne de)
Montagne de Jocou, Crête des Amousières.
Longitude: E3,670 Latitude: 49,680 D4
Milieu : Pelouses de crête sur dalles et rochers calcaires.
Alt. Sup.: 1770 Alt. Inf.: Exposition: SO Pente : 1

Fiche de relevés N° 002806

Pointage N° 58
Observateur : Luc GARRAUD
Date : 07/08/1996
Commune : 26142 GLANDAGE
Lieu-dit : Jocou (Montagne de)
Montagne de Jocou, en-dessous de la Crête des Amousières.
Longitude: E3,670 Latitude: 49,680 D3
Milieu : Pelouse fraîche.
Alt. Sup.: 1770 Alt. Inf.: Exposition: O Pente : 2

Fiche de relevés N° 002807

Pointage N° 59
Observateur : Luc GARRAUD
Date : 07/08/1996
Commune : 26142 GLANDAGE
Lieu-dit : Jocou (Montagne de)
Montagne de Jocou, Crête des Amousières à la cote 1750 m.
Longitude: E3,670 Latitude: 49,675 D1
Milieu : Pelouse.
Alt. Sup.: 1750 Alt. Inf.: Exposition: SO Pente : 1

Fiche de relevés N° 002808

Pointage N° 60
Observateur : Luc GARRAUD
Date : 07/08/1996
Commune : 26142 GLANDAGE
Lieu-dit : Jocou (Montagne de)
Montagne de Jocou, Crête des Amousières.
Longitude: E3,670 Latitude: 49,675 D1
Milieu : Pelouse.
Alt. Sup.: 1750 Alt. Inf.: Exposition: SO Pente : 2

Fiche de relevés N° 002809

Pointage N° 61
Observateur : Luc GARRAUD
Date : 07/08/1996
Commune : 26142 GLANDAGE
Lieu-dit : Jocou (Montagne de)
Montagne de Jocou, Crête des Amousières.
Longitude: E3,665 Latitude: 49,675 D4
Milieu : Fruticée basse et pelouse fraîche.
Alt. Sup.: 1700 Alt. Inf.: Exposition: O Pente : 2

Fiche de relevés N° 002810

Pointage N° 62
Observateur : Luc GARRAUD
Date : 07/08/1996
Commune : 26142 GLANDAGE
Lieu-dit : Jocou (Montagne de)
Montagne de Jocou, Crête des Amousières.
Longitude: E3,665 Latitude: 49,675 D4
Milieu : Eboulis.
Alt. Sup.: 1700 Alt. Inf.: Exposition: SO Pente : 2

Fiche de relevés N° 002811

Pointage N° 63
Observateur : Luc GARRAUD
Date : 07/08/1996
Commune : 26142 GLANDAGE
Lieu-dit : Jocou (Montagne de)
Montagne de Jocou, Crête des Amousières.
Longitude: E3,665 Latitude: 49,675 D3
Milieu : Rocaille calcaire en croupe et crête.
Alt. Sup.: 1670 Alt. Inf.: Exposition: SO Pente : 2

Fiche de relevés N° 002812

Pointage N° 64
Observateur : Luc GARRAUD
Date : 07/08/1996
Commune : 26142 GLANDAGE
Lieu-dit : Jocou (Montagne de)
Montagne de Jocou, versant sud-est de la Crête des Amousières.
Longitude: E3,665 Latitude: 49,670 D1
Milieu : Vires et rochers calcaires à Amelanchiers (thermophile).
Alt. Sup.: 1660 Alt. Inf.: Exposition: SE Pente : 2

Fiche de relevés N° 002813

Pointage N° 65
Observateur : Luc GARRAUD
Date : 07/08/1996
Commune : 26142 GLANDAGE
Lieu-dit : Jocou (Montagne de)
Montagne de Jocou, sous la Crête des Amousières, versant sud-est.
Longitude: E3,660 Latitude: 49,670 D2
Milieu : Eboulis à *Avena sempervirens* et *Bromus panonicus*.
Alt. Sup.: 1550 Alt. Inf.: Exposition: SE Pente : 2

Site de la Montagne de Jocou

ESPECES / RELEVES	2746	2747	2748	2749	2750	2751	2752	2753	2754	2755	2756	2757	2758	2758	2760	2761	2762	2763	2764	2765	2766	2767	2768	2769	2770	2771
N° de pointage	1	2	3	4	5	6	7	8	9	10	11	12	13	14	15	16	17	18	19	20	21	22	23	24	25	26
<i>Abies alba</i> Miller					o					o										o						
<i>Acer campestre</i> L.																										
<i>Acer opalus</i> Miller																										
<i>Acer pseudoplatanus</i> L.																										
<i>Achillea millefolium</i> L.	o		o					o			o	o			o											
<i>Acinos alpinus</i> (L.) Moench				o					o																	
<i>Acinos arvensis</i> (Lam.) Dandy											o															
<i>Adenostyles glabra</i> (Miller) DC.								o	o	o							o		o			o				
<i>Agrostis capillaris</i> L.																										
<i>Agrostis schielei</i> Jordan & Verlot																	o									
<i>Ajuga reptans</i> L.				o																					o	
<i>Alchemilla flabellata</i> Buser																										
<i>Alchemilla glabra</i> Neeygenf., non Polret																										
<i>Alchemilla pilcatula</i> Gandoger		o					o			o									o	o						
<i>Alchemilla translata</i> (Buser) Buser																										
<i>Allium narcissiflorum</i> Vill.																						o				
<i>Allium scorodoprasum</i> L.																										
<i>Allium sphaerocephalon</i> L.																										
<i>Amelanchier embergeri</i> Fav. & Ste.																										
<i>Anacamptis pyramidalis</i> (L.) L.C.M. Richard																										
<i>Androsace villosa</i> L.										o	o	o	o	o	o	o		o	o		o			o		
<i>Antennaria dioica</i> (L.) Gaertner							o																			
<i>Anthericum lilago</i> L.																										
<i>Anthoxanthum odoratum</i> L.			o								o															
<i>Anthriscus sylvestris</i> (L.) Hoffm.																										
<i>Anthriscus alpina</i> Vill.																										
<i>Anthyllis montana</i> L.																										
<i>Anthyllis valesiaca</i> G. Beck (b.)							o			o	o							o	o					o		o
<i>Aquilegia vulgaris</i> L.																										
<i>Arabis alpina</i> L.																				o		o				
<i>Arabis arcuata</i> R.J. Shuttlew. in Godot		o	o					o							o											
<i>Arabis brassiciformis</i> Waltr.																										
<i>Arabis hirsuta</i> (L.) Scop.									o								o									
<i>Arabis scabra</i> All.						o																				
<i>Arabis turrita</i> L.																										
<i>Arctostaphylos uva-ursi</i> (L.) Sprengel					o											o					o					
<i>Arenaria grandiflora</i> L.																										
<i>Arenaria moehringioides</i> J. Murr (b.)																										
<i>Arenaria serpyllifolia</i> L.																										
<i>Arrhenatherum elatius</i> (L.) P. Beauv. ex J. & C. Presl																										
<i>Artemisia chamaemelifolia</i> Vill.																										
<i>Asperugo procumbens</i> L.																										
<i>Asperula cynanchica</i> L.																										
<i>Asperula rupicola</i> Jordan								o																		
<i>Aspidium ruta-muraria</i> L.								o																		
<i>Aster alpinus</i> L.																										
<i>Aster bellidiflorus</i> (L.) Scop.					o					o																
<i>Astragalus australis</i> (L.) Lam.																										
<i>Astragalus depressus</i> L.	o																									
<i>Athamanta cretensis</i> L.																										
<i>Avena montana</i> Vill., non (L.) Weber					o		o	o	o	o	o	o	o	o	o					o		o				o
<i>Avena sempervirens</i> Vill. (b.)							o	o	o																	
<i>Avenula pratensis</i> (L.) Dumort.	o				o					o	o	o		o											o	
<i>Avenula pubescens</i> (Hudson) Dumort.		o													o	o	o									
<i>Bartsia alpina</i> L.																					o					

Site de la Montagne de Jocou

ESPECES / RELEVES	2746	2747	2748	2749	2750	2751	2752	2753	2754	2755	2756	2757	2758	2759	2760	2761	2762	2763	2764	2765	2766	2767	2768	2769	2770	2771
N° de pointage	1	2	3	4	5	6	7	8	9	10	11	12	13	14	15	16	17	18	19	20	21	22	23	24	25	26
<i>Biscutella coronopifolia</i> L.										o					o	o										
<i>Blymus compressus</i> (L.) Panzer ex Link				o																						
<i>Botrychium lunaria</i> (L.) Swartz																										
<i>Brachypodium pinnatum</i> (L.) P. Beauv.	o	o	o		o			o	o	o	o	o							o						o	
<i>Briza media</i> L.		o		o																						
<i>Bromus erectus</i> Hudson	o	o	o					o																		
<i>Bromus mollis</i> L.																										
<i>Bromus pannonicus</i> Kumm. & Sendtn.												o														
<i>Bunium bulbocastanum</i> L.	o		o																							
<i>Bupthalmum salicifolium</i> L.																										
<i>Bupleurum ranunculoides</i> L.										o							o			o						
<i>Calamagrostis varia</i> (Schrad.) Host					o					o																
<i>Calluna palustris</i> L.				o																						
<i>Campanula allionii</i> Vill.						o				o				o									o			
<i>Campanula glomerata</i> L.		o																								
<i>Campanula pusilla</i> Haenke																										
<i>Campanula rapunculoides</i> L.																										
<i>Campanula rhomboidalis</i> L.	o																			o						
<i>Campanula rotundifolia</i> L.						o																	o			
<i>Campanula trachelium</i> L.																										
<i>Capsella bursa-pastoris</i> (L.) Medik.	o																									
<i>Carduus defloratus</i> L.									o	o																
<i>Carex davalliana</i> Sm.				o																						
<i>Carex flacca</i> Schrad.				o	o							o														
<i>Carex humilis</i> Leysser																										
<i>Carex lepidocarpa</i> Tausch				o																						
<i>Carex paniculata</i> L.				o																						
<i>Carex praecox</i> Jacq., non Schrad.			o								o															
<i>Carex sempervirens</i> Vill.			o		o		o				o	o	o	o	o					o				o	o	o
<i>Carex subnivalis</i> Arvet-Touvet																										
<i>Carex sylvatica</i> Hudson																				o						
<i>Carlina acutis</i> L.																										
<i>Carlina vulgaris</i> L.																										
<i>Carum carvi</i> L.				o								o														
<i>Catananche caerulea</i> L.																										
<i>Centaurea jacea</i> L.																										
<i>Centaurea montana</i> L.	o			o					o		o	o														
<i>Centaurea scabiosa</i> L.																	o			o	o					
<i>Cephalanthera longifolia</i> (L.) Fritsch																										
<i>Cerastium fontanum</i> Baumg.																										
<i>Cerastium strictum</i> Haenke, non L. (s.r.)			o				o	o										o						o		
<i>Chaerophyllum hirsutum</i> L.									o																	
<i>Chaerophyllum villarsii</i> Koch																o	o	o	o							
<i>Chenopodium bonus-henricus</i> L.								o																		
<i>Cichorium intybus</i> L.																										
<i>Cirsium acule</i> Scop.					o																					
<i>Cirsium arvense</i> (L.) Scop.																										
<i>Cirsium eriophorum</i> (L.) Scop.				o																						
<i>Cirsium tuberosum</i> (L.) All.					o																					
<i>Cirsium vulgare</i> (Bevi) Tan.																										
<i>Clematis vitalba</i> L.																										
<i>Coeloglossum viride</i> (L.) Hartman																					o					
<i>Convolvulus arvensis</i> L.																										
<i>Cornus sanguinea</i> L.																										
<i>Coronilla emerus</i> L. (b.)																										
<i>Coronilla minima</i> L.																										

Site de la Montagne de Jocou

ESPECES / RELEVES	2746	2747	2748	2749	2750	2751	2752	2753	2754	2755	2756	2757	2758	2759	2760	2761	2762	2763	2764	2765	2766	2767	2768	2769	2770	2771
N° de pointage	1	2	3	4	5	6	7	8	9	10	11	12	13	14	15	16	17	18	19	20	21	22	23	24	25	26
<i>Genista cinerea</i> (Willd.) DC.																										
<i>Genista pilosa</i> L.					o																	o				
<i>Gentiana angustifolia</i> Willd.					o		o			o		o	o	o	o				o	o	o		o			
<i>Gentiana campestris</i> L. (b.)											o										o					
<i>Gentiana lutea</i> L.	o									o		o									o					
<i>Gentiana verna</i> L.				o			o				o															
<i>Geranium pyrenaicum</i> Burn. fil.																										
<i>Geranium sylvaticum</i> L.				o				o	o										o		o					
<i>Geum urbanum</i> L.				o																						
<i>Globularia cordifolia</i> L.					o					o	o	o	o		o	o					o					
<i>Gregoria vitaliana</i> (L.) Duby												o	o	o	o						o			o		o
<i>Gymnadenia conopsea</i> (L.) R. Br. in Alton fil.				o																						
<i>Gymnocarpium robertianum</i> (Hoffm.) Newman								o																		
<i>Gypsophila repens</i> L.					o	o	o						o									o				
<i>Hellantherum alpestre</i> (Jacq.) DC. in Lam. & DC.							o					o	o	o					o		o			o		
<i>Hellantherum apenninum</i> (L.) Miller																										
<i>Hellantherum nummularium</i> (L.) Miller				o						o	o	o									o	o			o	o
<i>Hellotrichon sempervirens</i> (Willd.) Pilger																			o		o					
<i>Hellotrichon setaceum</i> (Willd.) Hervey															o	o					o					
<i>Helieborus foetidus</i> L.																						o				
<i>Heracleum montanum</i> Schleich. ex Gaudin																										
<i>Heracleum aurifolium</i> auct., non L.																										
<i>Heracleum bifidum</i> Kit. gr.																										
<i>Heracleum cydonifolium</i> Willd. gr.																										
<i>Heracleum humile</i> Jacq. gr.																										
<i>Heracleum juranum</i> Fries gr.																										
<i>Heracleum lactucifolium</i> Arvet-Touvet gr. viscosum																										
<i>Heracleum lanatum</i> Willd. (1779)																										
<i>Heracleum pilosella</i> L.																										
<i>Heracleum prenanthoides</i> Willd. gr.																										
<i>Heracleum ramosissimum</i> Schleich. ex Hegeschn.																										
<i>Heracleum urticaceum</i> Arvet-Touvet & Raveud																										
<i>Heracleum villosum</i> Jacq. gr.																										
<i>Hippocrepis comosa</i> L.				o						o																
<i>Homogyne alpina</i> (L.) Cass.										o										o						
<i>Hutchinsia alpina</i> (L.) R. Br.															o											
<i>Hutchinsia petraea</i> (L.) R. Br.																										
<i>Hypericum hyssopifolium</i> Chalk																										
<i>Hypericum richeri</i> Willd.			o							o																
<i>Inula conyzia</i> DC.																										
<i>Juniperus nana</i> Willd. (nom. illeg.)			o													o	o		o		o				o	
<i>Kernera saxatilis</i> (L.) Sweet																o	o		o		o				o	
<i>Knautia arvensis</i> (L.) Coult.																										
<i>Koeleria pyramidata</i> (Lam.) P. Beauv.			o																							
<i>Koeleria valesiana</i> (Honckey) Gaudin																										
<i>Laburnum anagyroides</i> Medik.																										o
<i>Lactuca perennis</i> L.																										
<i>Lamium maculatum</i> L.										o																
<i>Lappa minor</i> J. Hill																										
<i>Larix decidua</i> Miller																										
<i>Laserpitium gallicum</i> L.																										
<i>Laserpitium latifolium</i> L.																		o	o	o	o					
<i>Lathyrus pratensis</i> L.	o			o																						
<i>Leontodon helveticus</i> Mèrat (b.)						o																				
<i>Leontodon hirtus</i> L.																										
<i>Leontodon hispidus</i> L.																										

Site de la Montagne de Jocou

ESPECES / RELEVÉS	2746	2747	2748	2749	2750	2751	2752	2753	2754	2755	2768	2757	2758	2759	2760	2761	2762	2763	2764	2765	2766	2767	2768	2769	2770	2771	
N° de pointage	1	2	3	4	5	6	7	8	9	10	11	12	13	14	16	16	17	18	19	20	21	22	23	24	25	26	
<i>Leontodon montanus</i> Lam.																		o									
<i>Leontodon pyrenaicus</i> Gouan																											
<i>Leucanthemum vulgare</i> Lam.																		o									
<i>Ligusticum ferulaceum</i> All.								o		o					o			o				o		o			
<i>Lilium martagon</i> L.			o							o											o						
<i>Linaria striata</i> DC.																											
<i>Linaria supina</i> (L.) Chaz.								o		o					o						o	o					
<i>Linum alpinum</i> Jacq.										o																	
<i>Linum alpinum</i> Jacq. subsp. <i>montanum</i> sensu																				o							
<i>Linum catharticum</i> L.					o						o																
<i>Linum saicaloides</i> auct., non Lam.																											
<i>Linum tenuifolium</i> L.			o																								o
<i>Listera ovata</i> (L.) R. Br.																											
<i>Loilum perenne</i> L.																											
<i>Lonicera alpigena</i> L.								o																			
<i>Lonicera xylosteum</i> L.									o																		
<i>Lotus alpinus</i> (DC.) Schleich. ex Ramond																		o	o	o							
<i>Lotus corniculatus</i> L.	o		o	o	o		o		o	o	o	o			o					o			o	o		o	o
<i>Luzula campestris</i> (Ehrh.) Lej.	o	o																									
<i>Luzula pediformis</i> (Chalx) DC.																											
<i>Luzula sieberi</i> Tausch										o										o	o						
<i>Luzula sudetica</i> (Willd.) DC. in Lam. & DC.																											
<i>Luzula sylvatica</i> (Hudson) Gaudin																			o								
<i>Medicago lupulina</i> L.																											
<i>Melica ciliata</i> L.																											
<i>Melilotus officinalis</i> Lam.																											
<i>Meum athamanticum</i> Jacq.	o	o																o									
<i>Minuartia capillacea</i> (All.) Graebner									o	o	o	o															
<i>Minuartia rostrata</i> (Pers.) Reichenb.																											
<i>Minuartia verna</i> (L.) Hiern																											
<i>Molinia caerulea</i> (L.) Moench					o															o							
<i>Myosotis muralis</i> (L.) Dumort.																											
<i>Myosotis alpestris</i> F.W. Schmidt	o		o					o		o	o	o			o				o								
<i>Myosotis decumbens</i> Host																											
<i>Narcissus poeticus</i> L.		o							o		o																
<i>Nepeta nepetella</i> L.								o										o							o		
<i>Nigella nigra</i> (L.) Reichenb. fil.																											
<i>Onobrychis montana</i> DC.		o			o		o					o	o							o				o			o
<i>Ononis fruticosa</i> L.																											
<i>Ononis repens</i> L.																											
<i>Orobanche cruenta</i> Bertol.																											
<i>Oxytropis amethystea</i> Arvet-Touvet												o	o											o			
<i>Oxytropis campestris</i> (L.) DC.																											
<i>Parnassia palustris</i> L.				o																							
<i>Pedicularis comosa</i> L.										o	o										o						
<i>Pedicularis gyroflexa</i> Vill. in Chalx										o																	
<i>Petasites albus</i> (L.) Gaertner										o										o							o
<i>Phleum alpinum</i> L.			o								o																o
<i>Phyteuma orbiculare</i> L.	o	o			o																						
<i>Picris hieracioides</i> L.																											
<i>Picris hieracioides</i> L. subsp. <i>pyrenaica</i>																											
<i>Picris pyrenaica</i> sensu 2, non L.																											
<i>Pimpinella saxifraga</i> L.						o				o																	
<i>Pinus montana</i> Miller					o			o																			
<i>Pinus sylvestris</i> L.																											
<i>Piantago alpina</i> L.											o		o							o							

Site de la Montagne de Jocou

ESPECES / RELEVES	2746	2747	2748	2749	2750	2751	2752	2753	2754	2755	2756	2757	2758	2759	2760	2761	2762	2763	2764	2765	2766	2767	2768	2769	2770	2771
N° de pointage	1	2	3	4	5	6	7	8	9	10	11	12	13	14	15	16	17	18	19	20	21	22	23	24	25	26
<i>Plantago lanceolata</i> L.																										
<i>Plantago major</i> L.																										
<i>Plantago media</i> L.	o	o								o	o			o												
<i>Plantago montana</i> sensu 1, 2, 3					o					o	o			o												
<i>Platanthera bifolia</i> (L.) L.C.M. Richard					o																	o				
<i>Poa alpina</i> L.		o					o	o	o	o	o	o	o	o			o	o	o	o						
<i>Poa molineri</i> Balbis (b.)										o																
<i>Poa nemoralis</i> L.									o																	
<i>Poa pratensis</i> L.	o			o				o																		
<i>Poa trivialis</i> L.																									o	
<i>Polygala alpestris</i> Reichenb.				o	o					o		o			o											
<i>Polygala calcarea</i> F.W. Schultz																				o						
<i>Polygonum aviculare</i> L.																										
<i>Polygonum viviparum</i> L.			o																	o						
<i>Potentilla salzburgensis</i> Haenke																										
<i>Potentilla verna</i> L., nom. ambig.																										
<i>Prenanthes purpurea</i> L.																										
<i>Prunella columnae</i> Ten. (b.)	o	o									o														o	
<i>Prunella elatior</i> (L.) Hill subsp. <i>intricata</i> (G. & G.)								o																		
<i>Prunella vitaliana</i> L. (b.)																										
<i>Prunella hyssopifolia</i> L.																										
<i>Prunella laetivialis</i> (L.) L.																										
<i>Prunus avium</i> L.																										
<i>Ptychotis heterophylla</i> Koch																										
<i>Pulsatilla alpina</i> (L.) Delarbre							o			o				o	o	o				o					o	
<i>Pulsatilla halleri</i> (A.N.) Willd.																										
<i>Quercus pubescens</i> Willd.																										
<i>Ranunculus aduncus</i> Gren.																										
<i>Ranunculus bulbosus</i> L.																										
<i>Ranunculus kuepferi</i> Greuter & Burdet											o															
<i>Ranunculus montanus</i> Willd.					o			o	o	o	o			o	o				o	o						
<i>Ranunculus nemorosus</i> DC.																									o	
<i>Ranunculus repens</i> L.				o																						
<i>Ranunculus sequeri</i> Vill.								o	o	o				o					o			o				
<i>Ranunculus thora</i> L.																										
<i>Reseda lutea</i> L.																				o						
<i>Rhamnus alpina</i> L.																										
<i>Rhamnus pumila</i> Turra																										
<i>Rhinanthus alectorolophus</i> (Scop.) Potlich																										
<i>Rhinanthus minor</i> L.		o																								
<i>Ribes alpinum</i> L.																										
<i>Rosa canina</i> L. var. <i>dumetorum</i> (Thuill.) ...																										
<i>Rosa montana</i> Chaix																										
<i>Rosa pimpinellifolia</i> L.																			o	o	o	o	o		o	o
<i>Rosa rubrifolia</i> Vill.																										
<i>Rosa vogashii</i> Desportes																										
<i>Rubus idaeus</i> L.										o																
<i>Rubus saxatilis</i> L.																								o		
<i>Rumex acetosella</i> L.	o	o	o					o	o	o		o							o							o
<i>Rumex acetosella</i> L.									o																	
<i>Salix caprea</i> L.				o	o										o											
<i>Salix purpurea</i> L.																										
<i>Salix retusa</i> L.																										
<i>Salvia pratensis</i> L.	o																									
<i>Sambucus racemosa</i> L.								o	o																	
<i>Sanguisorba minor</i> Scop.																										

Site de la Montagne de Jocou

ESPECES / RELEVES	2746	2747	2748	2749	2750	2751	2752	2753	2754	2755	2756	2757	2758	2759	2760	2761	2762	2763	2764	2765	2766	2767	2768	2769	2770	2771
N° de pointage	1	2	3	4	5	6	7	8	9	10	11	12	13	14	15	16	17	18	19	20	21	22	23	24	25	26
<i>Saponaria oymoides</i> L.													o													
<i>Saxifraga aizoides</i> L.					o															o	o	o				
<i>Saxifraga delphinensis</i> Ravaud (b.)								o	o							o	o		o	o	o		o			
<i>Saxifraga granulata</i> L.	o																									
<i>Saxifraga oppositifolia</i> L.													o			o								o		
<i>Saxifraga paniculata</i> Millier											o		o			o	o		o				o			
<i>Scabiosa columbaria</i> L.																								o		
<i>Scilla bifolia</i> L.								o																		
<i>Scrophularia juratensis</i> Wydler (b.)																							o			
<i>Scutellaria alpina</i> L.																		o								
<i>Sedum acm.</i> L.																										
<i>Sedum album</i> L.									o	o							o				o					
<i>Sedum atratum</i> L.																										
<i>Sedum dasyphyllum</i> L.									o								o				o					
<i>Sedum mite</i> Gilib., nom. invalid.												o														
<i>Sedum montanum</i> Perrier & Song.																										
<i>Sedum ochroleucum</i> Châix																										
<i>Sedum reflexum</i> L.																										
<i>Sempervivum brachyoides</i> L.																										
<i>Sempervivum calcareum</i> Jordan																										
<i>Sempervivum montanum</i> L.																										
<i>Senecio doronicum</i> (L.) L.	o	o	o							o		o					o	o		o						
<i>Senecio jacobaea</i> L.								o																		
<i>Senecio ovatus</i> (G. Ga. B. Meyer & Scherb.) Willd																										
<i>Senecio viscosus</i> L.								o																		
<i>Serratula nudicaulis</i> (L.) DC.																										
<i>Serratula tinctoria</i> L.			o																		o					
<i>Seseli libanotis</i> (L.) Koch																										
<i>Sesteria caerulea</i> (L.) Ard., non sensu 4				o			o			o	o	o	o	o	o	o	o		o	o	o	o	o			o
<i>Silene acaulis</i> (L.) Jacq.																										
<i>Silene inflata</i> Sm.									o																	
<i>Silene nutans</i> L.	o											o														
<i>Silene saxifraga</i> L.																										
<i>Soldanella alpina</i> L.																					o					
<i>Solidago alpestris</i> Waldst. & Kit. (b.)										o																
<i>Solidago virgaurea</i> L.																										
<i>Sonchus asper</i> (L.) Hill																										
<i>Sorbus aria</i> (L.) Crantz																					o	o				
<i>Sorbus aucuparia</i> L.					o																					
<i>Sorbus chamaemespilus</i> (L.) Crantz																					o					
<i>Stachys recta</i> L.																										
<i>Stipa pennata</i> L.																										
<i>Taraxacum alpinum</i>															o											
<i>Taraxacum officinale</i> Weber																										
<i>Teucrium chamaedrys</i> L.																										
<i>Teucrium montanum</i> L.																										
<i>Thalictrum foetidum</i> L.																										
<i>Thesium alpinum</i> L.										o											o	o				
<i>Thlaspi brachypetalum</i> Jordan (b.)	o																									
<i>Thlaspi perforatum</i> L. (b.)			o																							
<i>Thlaspi sylvium</i> Gaudin (b.)																	o									
<i>Thymus alpestris</i> Tausch ex A. Kerner																										
<i>Thymus polytrichus</i> Borbás 2					o						o	o						o	o		o			o		o
<i>Thymus pulegioides</i> L.			o		o						o															
<i>Tolpis staticefolia</i> (All.) Schult. Bip.																										
<i>Tragopogon crocifolius</i> L.																										

Site de la Montagne de Jocou

ESPECES / RELEVES	2746	2747	2748	2749	2750	2751	2752	2753	2754	2755	2756	2757	2758	2759	2760	2761	2762	2763	2764	2765	2766	2767	2768	2769	2770	2771
N° de pointage	1	2	3	4	5	6	7	8	9	10	11	12	13	14	15	16	17	18	19	20	21	22	23	24	26	26
<i>Traunsteinera globosa</i> (L.) Reichenb.			o																	o						
<i>Trifolium montanum</i> L.	o	o	o				o		o		o			o										o		
<i>Trifolium pratense</i> L.	o	o	o								o			o												
<i>Trifolium repens</i> L.	o																									
<i>Trifolium thalii</i> Vill.									o				o													
<i>Trinia glauca</i> (L.) Dumort.																										
<i>Trisetum distichophyllum</i> (Vill.) P. B. ex Roemer						o				o																
<i>Trisetum flavescens</i> (L.) P. Beauv.	o	o	o	o				o																		
<i>Trollius europaeus</i> L.		o										o														
<i>Tulipa australis</i> Link			o																							
<i>Tussilago farfara</i> L.				o	o					o		o	o												o	
<i>Urtica dioica</i> L.								o	o									o								
<i>Vaccinium uliginosum</i> L.																										
<i>Valeriana montana</i> L.						o		o	o	o						o		o	o		o	o	o	o		
<i>Valeriana tripteris</i> L.																										
<i>Verbascum thapsiforme</i> (Sc.) Rouy																										
<i>Veronica aphylla</i> L.																				o						
<i>Veronica arvensis</i> L.																										
<i>Veronica beccabunga</i> L.																										
<i>Veronica chamaedrys</i> L.																										
<i>Veronica fruticulosa</i> L.																										
<i>Veronica officinalis</i> L.																										
<i>Veronica teucrium</i> L. (b.)	o																								o	
<i>Vicia sepium</i> L.									o																	
<i>Vicia varia</i> Host (b.)																										
<i>Vincetoxicum officinale</i> Moench										o																
<i>Viola calcarata</i> L.																										

Site de la Montagne de Jocou

ESPECES / RELEVES	2772	2773	2774	2775	2776	2777	2778	2782	2783	2784	2785	2786	2787	2788	2789	2790	2791	2792	2793	2794	2795	2796	2797	2798	2799	2800
N° de pointage	27	28	29	30	31	32	33	34	35	36	37	38	39	40	41	42	43	44	45	46	47	48	49	50	51	52
<i>Abies alba</i> Millier										o																
<i>Acer campestre</i> L.																										
<i>Acer opalus</i> Millier																										
<i>Acer pseudoplatanus</i> L.																										
<i>Achillea millefolium</i> L.			o					o					o	o	o								o		o	
<i>Adnosc alpinus</i> (L.) Moench						o			o									o			o					
<i>Adnosc arvensis</i> (Lam.) Dandy					o								o									o				
<i>Adenostyles glabra</i> (Millier) DC.																							o			
<i>Agrostis capillaris</i> L.															o									o		
<i>Agrostis schielcheri</i> Jordan & Vorlot																								o		
<i>Ajuga reptans</i> L.																										
<i>Alchemilla fiabelata</i> Buser							o														o			o		
<i>Alchemilla glabra</i> Neugent, non Polret																					o					
<i>Alchemilla plicatula</i> Gandoger		o		o	o	o						o		o				o	o		o	o	o	o	o	o
<i>Alchemilla transiens</i> (Buser) Buser																				o						
<i>Allium narcissiflorum</i> Vill.																					o					
<i>Allium scorodoprasum</i> L.								o																		
<i>Allium sphaerocephalon</i> L.																										
<i>Ameianchler embergeri</i> Fav. & Ste.		o			o	o																				
<i>Anacamptis pyramidalis</i> (L.) L.C.M. Richard																										
<i>Androsace villosa</i> L.		o																	o		o	o				
<i>Antennaria dioica</i> (L.) Gaertner												o	o	o										o	o	
<i>Anthericum lilago</i> L.														o											o	o
<i>Anthoxanthum odoratum</i> L.																										
<i>Anthriscus sylvestris</i> (L.) Hoffm.										o																
<i>Anthriscus alpina</i> Vill.	o			o	o	o																				
<i>Anthylla montana</i> L.		o		o	o	o					o							o								
<i>Anthylla valesiaca</i> G. Beck (b.)	o				o					o	o			o							o			o	o	o
<i>Aquilegia vulgaris</i> L.								o																		
<i>Arabis alpina</i> L.																										
<i>Arabis arcuata</i> R.J. Shuttlew. in Godet						o																				
<i>Arabis brassiciformis</i> Waltr.																										
<i>Arabis hirsuta</i> (L.) Scop.																										
<i>Arabis scabra</i> All.					o																					
<i>Arabis turrata</i> L.								o																	o	
<i>Arctostaphylos uva-ursi</i> (L.) Sprengel				o		o														o						
<i>Arenaria grandiflora</i> L.		o								o																
<i>Arenaria moehringioides</i> J. Murr (b.)																				o	o	o	o			
<i>Arenaria serpyllifolia</i> L.																										
<i>Arrhenatherum elatius</i> (L.) P. Beauv. ex J. & C. Presl								o		o	o															
<i>Artemisia chamaemelifolia</i> Vill.			o	o	o																					
<i>Asperugo procumbens</i> L.								o																		
<i>Asperula cynanchica</i> L.							o																			
<i>Asperula rupicola</i> Jordan																										
<i>Asplenium ruta-muraria</i> L.		o																								
<i>Aster alpinus</i> L.					o							o	o					o	o		o	o			o	
<i>Aster bellidiastrum</i> (L.) Scop.																										
<i>Astragalus australis</i> (L.) Lam.																										
<i>Astragalus depressus</i> L.																										
<i>Athamania cretensis</i> L.																										
<i>Avena montana</i> Vill., non (L.) Weber					o	o						o	o		o		o	o		o	o		o			
<i>Avena sempervirens</i> Vill. (b.)																										
<i>Avenula pratensis</i> (L.) Dumort.						o		o				o	o				o	o								
<i>Avenula pubescens</i> (Hudson) Dumort.									o			o	o		o		o	o			o	o		o	o	o
<i>Bartala alpina</i> L.																										

Site de la Montagne de Jocou

ESPECES / RELEVES	2772	2773	2774	2775	2776	2777	2778	2782	2783	2784	2785	2786	2787	2788	2789	2790	2791	2792	2793	2794	2795	2796	2797	2798	2799	2800
N° de poignée	27	28	29	30	31	32	33	34	35	36	37	38	39	40	41	42	43	44	45	46	47	48	49	60	51	52
<i>Biscutella coronopifolia</i> L.																										
<i>Rhynchos compressus</i> (L.) Panzer ex Link																										
<i>Botrychium lunaria</i> (L.) Swartz															o					o						
<i>Brachypodium pinnatum</i> (L.) P. Beauv.				o		o								o												
<i>Briza media</i> L.				o										o												
<i>Bromus erectus</i> Hudson			o																	o						
<i>Bromus mollis</i> L.							o																			
<i>Bromus pannonicus</i> Kumm. & Sendtn.												o	o													
<i>Bunium bulbocastanum</i> L.																										
<i>Buphrasia pulegioides</i> L.										o	o	o					o		o							
<i>Calamagrostis varia</i> (Schrader) Host																					o					
<i>Calla palustris</i> L.																										
<i>Campanula allionii</i> Vill.		o																								
<i>Campanula glomerata</i> L.																										
<i>Campanula pusilla</i> Haenke																										
<i>Campanula rapunculoides</i> L.																										
<i>Campanula rhomboidalis</i> L.																										
<i>Campanula rotundifolia</i> L.								o			o	o		o									o	o		
<i>Campanula trachelium</i> L.																										
<i>Capsella bursa-pastoris</i> (L.) Medik.							o																			
<i>Carduus defloratus</i> L.			o		o		o							o				o			o		o			o
<i>Carex davalliana</i> Sm.																		o								o
<i>Carex flacca</i> Schreber																										
<i>Carex humilis</i> Leysser				o																						
<i>Carex lepidocarpa</i> Tausch																										
<i>Carex peniculata</i> L.																										
<i>Carex praecox</i> Jacq., non Schreber				o																						
<i>Carex sempervirens</i> Vill.				o		o						o	o	o			o	o	o		o	o	o		o	o
<i>Carex subnivalis</i> Arvet-Touret																										
<i>Carex sylvatica</i> Hudson																										
<i>Carlina acaulis</i> L.											o		o	o									o		o	
<i>Carlina vulgaris</i> L.																										
<i>Carum carvi</i> L.																										
<i>Catananche serotina</i> L.																										
<i>Centaurea jacea</i> L.																										
<i>Centaurea montana</i> L.																										
<i>Centaurea scabiosa</i> L.										o																
<i>Cephalanthera longifolia</i> (L.) Fritsch																										
<i>Cerastium fontanum</i> Baumg.																										
<i>Cerastium strictum</i> Heenke, non L. (s.r.)	o			o	o	o								o	o		o	o			o					o
<i>Chaerophyllum hirsutum</i> L.																										
<i>Chaerophyllum villarsii</i> Koch																										
<i>Chenopodium bonus-henricus</i> L.							o																			
<i>Cichorium intybus</i> L.																										
<i>Cirsium acaule</i> Scop.															o											
<i>Cirsium arvense</i> (L.) Scop.																										o
<i>Cirsium eriophorum</i> (L.) Scop.																										
<i>Cirsium tuberosum</i> (L.) All.								o																		
<i>Cirsium vulgare</i> (Savi) Ten.																										
<i>Clematis vitalba</i> L.																										
<i>Coeloglossum viride</i> (L.) Hartman																										
<i>Convolvulus arvensis</i> L.																										
<i>Comus sanguinea</i> L.																										
<i>Coronilla emerus</i> L. (b.)																										
<i>Coronilla minima</i> L.																										

Site de la Montagne de Jocou

ESPECES / RELEVES	2772	2773	2774	2775	2776	2777	2778	2782	2783	2784	2785	2786	2787	2788	2789	2790	2791	2792	2793	2794	2795	2796	2797	2798	2799	2800
N° de pointage	27	28	29	30	31	32	33	34	35	36	37	38	39	40	41	42	43	44	45	46	47	48	49	50	51	52
<i>Coronilla vaginalis</i> Lam.																										
<i>Coronilla varia</i> L. (b.)																										
<i>Corylus avellana</i> L.																										
<i>Cotoneaster jurans</i> Gandoger				o	o	o		o						o							o			o	o	o
<i>Crataegus monogyna</i> Jacq.																										
<i>Crepis foetida</i> L.																										
<i>Crocus varicolor</i> Ker-Gawler																										
<i>Cyatopteris fragilis</i> (L.) Bernh.																										
<i>Cytisus sauzeanus</i> Burnat & Briq.		o		o	o				o																	
<i>Cytisus sessilifolius</i> L. (b.)	o	o		o		o		o			o															
<i>Dactylis glomerata</i> L.							o			o	o															
<i>Dactylorhiza fuchsii</i> (Druce) Soó										o																
<i>Dactylorhiza sambucina</i> (L.) Soó																										
<i>Daphne cneorum</i> L.																							o			
<i>Daucus carota</i> L.																										
<i>Deschampsia flexuosa</i> (L.) Trin.																										
<i>Dianthus monspesulanus</i> L.				o				o		o	o	o	o		o						o			o	o	
<i>Dianthus sylvestris</i> Wulfen																										
<i>Draba aizoides</i> L.																	o	o	o				o			o
<i>Dryas octopetala</i> L.							o					o		o		o	o	o	o							o
<i>Echinops sphaerocephalus</i> L.																										
<i>Echium vulgare</i> L.										o	o															
<i>Epilobium dodonaei</i> Vill.									o																	
<i>Epilobium montanum</i> L.																										
<i>Epilobium spicatum</i> Lam.																										
<i>Epipactis atrorubens</i> (Hoffm.) Besser											o															
<i>Epipactis distans</i> Arvet-Touvet																										
<i>Equisetum arvense</i> L.																										
<i>Erigeron alpinus</i> L.														o			o	o			o			o		
<i>Eriophorum alpinum</i> L.																										
<i>Eryngium spinaiba</i> Vill.			o	o	o			o																		o
<i>Erysimum decumbens</i> (Willd.) Dennst.										o																
<i>Erysimum helveticum</i> auct., non (Jacq.) DC.					o																					
<i>Euphorbia cyparissias</i> L.				o						o	o			o							o			o		
<i>Euphorbia dulcis</i> L. sensu auct. Fl. Fr.																										
<i>Euphrasia saileburgensis</i> Funck													o	o			o		o		o					o
<i>Fagus sylvatica</i> L.																										
<i>Festuca arundinacea</i> Schreber																										
<i>Festuca laevigata</i> Gaudin		o	o	o	o	o							o	o							o	o				o
<i>Festuca nigrescens</i> Lam.															o	o										
<i>Festuca puccinellii</i> Parl.															o						o			o	o	
<i>Festuca pumila</i> Chaix																										
<i>Festuca rubra</i> L.																										
<i>Festuca violacea</i> Gaudin																										
<i>Fragaria vesca</i> L.																										
<i>Fraginus excelsior</i> L.																										
<i>Galeopsis angustifolia</i> Hoffm.											o															
<i>Galium anisophyllum</i> Vill.	o						o																			
<i>Galium corradifolium</i> Vill.																										
<i>Galium erectum</i> Hudson [1778].																										
<i>Galium lucidum</i> All.						o		o																		
<i>Galium obliquum</i> Vill.										o	o		o													
<i>Galium pseudohelveticum</i> Ehrend.																										
<i>Galium pumilum</i> Murray														o	o					o	o					o
<i>Galium saxoicum</i> (Chaix) Brastr.																										
<i>Galium verum</i> L.						o									o											

Site de la Montagne de Jocou

ESPECES / RELEVES	2772	2773	2774	2775	2776	2777	2778	2782	2783	2784	2785	2786	2787	2788	2789	2790	2791	2792	2793	2794	2796	2796	2797	2798	2799	2800	
N° de pointage	27	28	29	30	31	32	33	34	35	36	37	38	39	40	41	42	43	44	45	46	47	48	49	50	51	52	
<i>Genista cinerea</i> (Vill.) DC.																											
<i>Genista pilosa</i> L.		o																									
<i>Gentiana angustifolia</i> Vill.						o																					
<i>Gentiana campestris</i> L. (b.)												o	o				o		o	o	o			o			
<i>Gentiana lutea</i> L.																				o							
<i>Gentiana verna</i> L.		o										o								o				o			
<i>Geranium pyrenaicum</i> Burn. fil.					o						o									o							
<i>Geranium sylvaticum</i> L.							o																				
<i>Geum urbanum</i> L.																										o	
<i>Globularia cordifolia</i> L.		o				o																					
<i>Gregoria vitaliana</i> (L.) Duby			o	o																		o	o				o
<i>Gymnadenia conopsea</i> (L.) R. Br. in Alton fil.											o	o	o	o								o	o				
<i>Gymnocarpium robertianum</i> (Hoffm.) Newman																											
<i>Gypsophila repens</i> L.		o																									
<i>Helianthemum alpestre</i> (Jacq.) DC. in Lam. & DC.		o			o		o					o	o					o	o			o	o				o
<i>Helianthemum apenninum</i> (L.) Miller																				o							
<i>Helianthemum nummularium</i> (L.) Miller			o								o		o														
<i>Helictotrichon sempervirens</i> (Vill.) Pilger				o														o				o			o	o	
<i>Helictotrichon setaceum</i> (Vill.) Herrard																											
<i>Helieborus foetidus</i> L.									o																		o
<i>Hieracium montanum</i> Schlecht. ex Gaudin																											
<i>Hieracium auriculae auct., non L.</i>																											
<i>Hieracium bifidum</i> Kit. gr.																											
<i>Hieracium cydonifolium</i> Vill. gr.											o												o				
<i>Hieracium humile</i> Jacq. gr.																											
<i>Hieracium juranum</i> Fries gr.																											
<i>Hieracium lactucifolium</i> Arvet-Touvet gr. viscosum																											
<i>Hieracium lanatum</i> Vill. (1778)																											
<i>Hieracium pilosella</i> L.																											
<i>Hieracium prenanthoides</i> Vill. gr.																									o		
<i>Hieracium ramosissimum</i> Schlecht. ex Hegetsch.									o																		
<i>Hieracium urticaeum</i> Arvet-Touvet & Revaud									o																		
<i>Hieracium villosum</i> Jacq. gr.																											
<i>Hippocrepis comosa</i> L.		o																									
<i>Homogyne alpina</i> (L.) Cass.																											
<i>Hutchinsia alpina</i> (L.) R. Br.																						o					
<i>Hutchinsia petraea</i> (L.) R. Br.			o			o																					
<i>Hypericum hyasopifolium</i> Chaix																											
<i>Hypericum richeri</i> Vill.							o																				
<i>Inula conyzia</i> DC.																											
<i>Junciperus nana</i> Willd. (nom. illeg.)																											
<i>Kernera saxatilis</i> (L.) Sweet																											
<i>Knautia arvensis</i> (L.) Coult.																											
<i>Koeleria pyramidata</i> (Lam.) P. Beauv.																											
<i>Koeleria velleilana</i> (Honckey) Gaudin				o																				o		o	
<i>Laburnum anagyroides</i> Medik.																											
<i>Lactuca perennis</i> L.										o	o	o															
<i>Lamium maculatum</i> L.																											
<i>Lappa minor</i> J. Hill																											
<i>Larix decidua</i> Miller																											
<i>Laserpitium gallicum</i> L.																											
<i>Laserpitium latifolium</i> L.																											
<i>Lathyrus pratensis</i> L.																											
<i>Leontodon helveticus</i> Mèrat (b.)																											
<i>Leontodon hirtus</i> L.																											
<i>Leontodon hispidus</i> L.																											

Site de la Montagne de Jocou

ESPECES / RELEVES	2772	2773	2774	2775	2776	2777	2778	2782	2783	2784	2785	2786	2787	2788	2789	2790	2791	2792	2793	2794	2795	2796	2797	2798	2799	2800	
N° de pointage	27	28	29	30	31	32	33	34	35	36	37	38	39	40	41	42	43	44	45	46	47	48	49	50	51	52	
<i>Leontodon montanus</i> Lam.																											
<i>Leontodon pyrenaicus</i> Gouan																											
<i>Leucanthemum vulgare</i> Lam.																											
<i>Ligusticum feruacicum</i> All.											o	o															
<i>Lilium maritagon</i> L.														o													
<i>Linaria stricta</i> DC.																											
<i>Linaria supina</i> (L.) Chaz.																											
<i>Linum alpinum</i> Jacq.																											
<i>Linum alpinum</i> Jacq. subsp. <i>montanum</i> sensu																											
<i>Linum catharticum</i> L.				o																							
<i>Linum sativoides</i> subsp. non Lam.																											
<i>Linum tenuifolium</i> L.				o	o			o										o									
<i>Listera ovata</i> (L.) R. Br.										o																	
<i>Lolium perenne</i> L.																											
<i>Lonicera alpigena</i> L.																											
<i>Lonicera xylosteum</i> L.																											
<i>Lotus alpinus</i> (DC.) Schielcher ex Ramond																											
<i>Lotus comiculatus</i> L.				o		o		o				o		o					o				o				
<i>Luzula campestris</i> (Ehrh.) Lej.																											
<i>Luzula pediformis</i> (Chaix) DC.																											
<i>Luzula sieberi</i> Tausch																											
<i>Luzula saxifraga</i> (Willd.) DC. in Lam. & DC.												o			o					o							
<i>Luzula sylvatica</i> (Hudson) Gaudin																								o		o	
<i>Medicago lupulina</i> L.																											
<i>Melica ciliata</i> L.																											
<i>Meibomia officinalis</i> Lam.																											
<i>Meum athamanticum</i> Jacq.																											
<i>Minuartia capillacea</i> (All.) Gruebner					o									o										o			
<i>Minuartia rostrata</i> (Pers.) Reichenb.				o				o		o	o		o														
<i>Minuartia verna</i> (L.) Hieron.					o	o							o														o
<i>Molinia caerulea</i> (L.) Moench																	o	o	o	o	o	o	o				o
<i>Mycelis muralis</i> (L.) Dumort.										o																	
<i>Mycosotis alpestris</i> F.W. Schmidt																						o				o	
<i>Mycosotis decumbens</i> Host										o																	
<i>Narcissus poeticus</i> L.																											
<i>Nepeta nepetella</i> L.				o																							
<i>Nigella nigra</i> (L.) Reichenb. fil.																									o		
<i>Onobrychis montana</i> DC.										o			o	o				o	o								o
<i>Ononis fruticosa</i> L.																											
<i>Ononis repens</i> L.																											
<i>Orobanche cruenta</i> Bertol.									o	o				o													
<i>Oxytropis amethystea</i> Arvet-Touvet																											
<i>Oxytropis campestris</i> (L.) DC.																											
<i>Parnassia palustris</i> L.																											o
<i>Pedicularis comosa</i> L.																											
<i>Pedicularis gyroflexa</i> Vill. in Chaix				o										o	o									o			
<i>Petasites albus</i> (L.) Gaertner																				o				o	o		
<i>Phleum alpinum</i> L.																											
<i>Phyteuma orbiculare</i> L.												o			o								o				
<i>Picris hieracioides</i> L.																						o					o
<i>Picris hieracioides</i> L. subsp. <i>pyrenaea</i>																											
<i>Picris pyrenaea</i> sensu 2, non L.									o	o																	
<i>Pimpinella saxifraga</i> L.	o																										
<i>Pinus montana</i> Miller										o																	
<i>Pinus sylvestris</i> L.										o																	
<i>Plantago alpina</i> L.												o															o

Site de la Montagne de Jocou

ESPECES / RELEVES	2772	2773	2774	2775	2776	2777	2778	2782	2783	2784	2785	2786	2787	2788	2789	2790	2791	2792	2793	2794	2795	2796	2797	2798	2799	2800	
N° de pointage	27	28	29	30	31	32	33	34	35	36	37	38	39	40	41	42	43	44	45	46	47	48	49	50	51	52	
<i>Plantago lanceolata</i> L.																											
<i>Plantago major</i> L.																											
<i>Plantago media</i> L.																											
<i>Plantago montana sensu 1, 2, 3</i>																											
<i>Plantanthera bifolia</i> (L.) L.C.M. Richard																											
<i>Poa alpina</i> L.																											
<i>Poa mollnerii</i> Balbis (b.)																											
<i>Poa nemoralis</i> L.																											
<i>Poa pratensis</i> L.																											
<i>Poa trivialis</i> L.																											
<i>Polygala alpestris</i> Reichenb.																											
<i>Polygala calcarea</i> F.W. Schultz																											
<i>Polygonum aviculare</i> L.																											
<i>Polygonum viviparum</i> L.																											
<i>Potentilla salisburgensis</i> Haenke																											
<i>Potentilla verna</i> L., nom. ambig.																											
<i>Prenanthes purpurea</i> L.																											
<i>Primula columbae</i> Ten. (b.)																											
<i>Primula elatior</i> (L.) Hill subsp. intricata (G. & G.)																											
<i>Primula vitaliana</i> L. (b.)																											
<i>Prunella hyscopifolia</i> L.																											
<i>Prunella laciniata</i> (L.) L.																											
<i>Prunus avium</i> L.																											
<i>Ptychotis heterophylla</i> Koch																											
<i>Pulsatilla alpina</i> (L.) Delarbre																											
<i>Pulsatilla halleri</i> (All.) Willd.																											
<i>Quercus pubescens</i> Willd.																											
<i>Ranunculus aduncus</i> Grön.																											
<i>Ranunculus bulbosus</i> L.																											
<i>Ranunculus kuepferi</i> Greuter & Burdet																											
<i>Ranunculus montanus</i> Willd.																											
<i>Ranunculus nemorosus</i> DC.																											
<i>Ranunculus repens</i> L.																											
<i>Ranunculus seguieri</i> Vill.																											
<i>Ranunculus thora</i> L.																											
<i>Reseda lutea</i> L.																											
<i>Rhamnus alpina</i> L.																											
<i>Rhamnus pumila</i> Turra																											
<i>Rhinanthus alectorolophus</i> (Scop.) Pollich																											
<i>Rhinanthus minor</i> L.																											
<i>Ribes alpinum</i> L.																											
<i>Rosa canina</i> L. var. <i>dunatorum</i> (Thunb.) ...																											
<i>Rosa montana</i> Chaix																											
<i>Rosa pimpinellifolia</i> L.																											
<i>Rosa rubrifolia</i> Vill.																											
<i>Rosa vogelica</i> Desportes																											
<i>Rubus idaeus</i> L.																											
<i>Rubus saxatilis</i> L.																											
<i>Rumex nebroldes</i> Campd.																											
<i>Rumex acetosella</i> L.																											
<i>Salix caprea</i> L.																											
<i>Salix purpurea</i> L.																											
<i>Salix retusa</i> L.																											
<i>Salvia pratensis</i> L.																											
<i>Sambucus racemosa</i> L.																											
<i>Sanguisorba minor</i> Scop.																											

Site de la Montagne de Jocou

ESPECES / RELEVES	2772	2773	2774	2775	2776	2777	2778	2782	2783	2784	2785	2786	2787	2788	2789	2790	2791	2792	2793	2794	2795	2796	2797	2798	2799	2800	
N° de pointage	27	28	29	30	31	32	33	34	35	36	37	38	39	40	41	42	43	44	45	46	47	48	49	50	51	52	
<i>Saponaria ocymoides</i> L.																											
<i>Saxifraga aizoides</i> L.																											
<i>Saxifraga delphinensis</i> Ravaud (b.)																											
<i>Saxifraga granulata</i> L.																											
<i>Saxifraga oppositifolia</i> L.																											
<i>Saxifraga paniculata</i> Miller																											
<i>Scabiosa columbaria</i> L.																											
<i>Scilla bifolia</i> L.																											
<i>Scrophularia juratensis</i> Wydler (b.)																											
<i>Scutellaria alpina</i> L.																											
<i>Sedum acre</i> L.																											
<i>Sedum album</i> L.																											
<i>Sedum atratum</i> L.																											
<i>Sedum dasyphyllum</i> L.																											
<i>Sedum mite</i> Gilib., nom. invalid.																											
<i>Sedum montanum</i> Perrier & Song.																											
<i>Sedum ochroleucum</i> Chalx																											
<i>Sedum reflexum</i> L.																											
<i>Sempervivum arachnoideum</i> L.																											
<i>Sempervivum calcareum</i> Jordan																											
<i>Sempervivum montanum</i> L.																											
<i>Senecio doronicum</i> (L.) L.																											
<i>Senecio jacobaea</i> L.																											
<i>Senecio ovatus</i> (G. Ga.B. Meyer & Scherb.) Willd																											
<i>Senecio viscosus</i> L.																											
<i>Serratula nudicaulis</i> (L.) DC.																											
<i>Serratula tinctoria</i> L.																											
<i>Seseli libanotis</i> (L.) Koch																											
<i>Sesleria caerulea</i> (L.) Ard., non sansu e																											
<i>Silene acaulis</i> (L.) Jacq.																											
<i>Silene inflata</i> Sm.																											
<i>Silene nutans</i> L.																											
<i>Silene saxifraga</i> L.																											
<i>Soldanella alpina</i> L.																											
<i>Solidago alpestris</i> Waidst. & Kl. (b.)																											
<i>Solidago virgaurea</i> L.																											
<i>Sonchus asper</i> (L.) Hill																											
<i>Sorbus aria</i> (L.) Crantz																											
<i>Sorbus aucuparia</i> L.																											
<i>Sorbus chamaemespilus</i> (L.) Crantz																											
<i>Stachys recta</i> L.																											
<i>Stipa pennata</i> L.																											
<i>Taraxacum alpinum</i>																											
<i>Taraxacum officinale</i> Weber																											
<i>Teucrium chamaedrye</i> L.																											
<i>Teucrium montanum</i> L.																											
<i>Thalictrum foetidum</i> L.																											
<i>Thesium alpinum</i> L.																											
<i>Thlaspi brachypetalum</i> Jordan (b.)																											
<i>Thlaspi perforatum</i> L. (b.)																											
<i>Thlaspi sylvium</i> Gaudin (b.)																											
<i>Thymus alpestris</i> Tausch ex A. Kerner																											
<i>Thymus polytrichus</i> Borbas ?																											
<i>Thymus pulegioides</i> L.																											
<i>Tolpis stachyfolia</i> (Ail.) Schult. Bip.																											
<i>Tragopogon crocifolius</i> L.																											

Site de la Montagne de Jocou

ESPECES / RELEVES	2772	2773	2774	2775	2776	2777	2778	2782	2783	2784	2785	2786	2787	2788	2789	2790	2791	2792	2793	2794	2795	2796	2797	2798	2799	2800	
N° de pointage	27	28	29	30	31	32	33	34	35	36	37	38	39	40	41	42	43	44	45	46	47	48	49	50	51	52	
<i>Traunsteineria globosa</i> (L.) Reichenb.																											
<i>Trifolium montanum</i> L.	o			o		o						o															
<i>Trifolium pratense</i> L.						o	o					o								o					o		
<i>Trifolium repens</i> L.							o																o	o		o	
<i>Trifolium thalii</i> Vill.																											
<i>Trinia glauca</i> (L.) Dumort.				o		o							o														
<i>Trisetum distichophyllum</i> (Vill.) P. B. ex Roemer																											
<i>Trisetum flavescens</i> (L.) P. Beauv.							o							o	o			o					o				
<i>Troilus europaeus</i> L.												o			o												
<i>Tulipa australis</i> Link																										o	
<i>Tussilago farfara</i> L.											o		o														
<i>Urtica dioica</i> L.							o												o	o							
<i>Vaccinium uliginosum</i> L.																					o						
<i>Valeriana montana</i> L.	o																										
<i>Valeriana tripteris</i> L.										o									o								
<i>Verbascum thapsiforme</i> (Sc.) Rouy																											
<i>Veronica aphylla</i> L.																											
<i>Veronica arvensis</i> L.																											
<i>Veronica beccabunga</i> L.							o																				
<i>Veronica chamaedrys</i> L.																											
<i>Veronica fruticulosa</i> L.										o										o							
<i>Veronica officinalis</i> L.																					o						
<i>Veronica teucrium</i> L. (b.)						o																					
<i>Vicia sepium</i> L.																											
<i>Vicia varia</i> Host (b.)								o																			
<i>Vincetoxicum officinale</i> Moench	o																										
<i>Viola calcarata</i> L.																										o	

Site de la Montagne de Jocou

ESPECES / RELEVES	2801	2802	2803	2804	2805	2806	2807	2808	2809	2810	2811	2812	2813
N° de pointage	53	54	55	56	57	58	59	60	61	62	63	64	65
<i>Abies alba</i> Miller													
<i>Acer campestre</i> L.													
<i>Acer opalus</i> Miller													
<i>Acer pseudoplatanus</i> L.													
<i>Achillea millefolium</i> L.						o			o				
<i>Acinos alpinus</i> (L.) Moench					o						o		
<i>Acinos arvensis</i> (Lam.) Dandy									o				
<i>Adenostyles glabra</i> (Miller) DC.													
<i>Agrostis capillaris</i> L.						o							
<i>Agrostis schleicheri</i> Jordan & Verlot													
<i>Ajuga reptans</i> L.													
<i>Alchemilla flabellata</i> Buser	o												
<i>Alchemilla glabra</i> Heygenf. non Polret													
<i>Alchemilla plicatula</i> Gandoger				o									
<i>Alchemilla translata</i> (Buser) Buser													
<i>Allium narcissiflorum</i> Vill.													
<i>Allium scorodoprasum</i> L.													
<i>Allium sphaerocephalon</i> L.											o		
<i>Amelanchier embergeri</i> Fav. & Ste.				o							o	o	o
<i>Anacamptis pyramidalis</i> (L.) L.C.M. Richard													
<i>Androsace villosa</i> L.	o	o								o	o	o	
<i>Antennaria dioica</i> (L.) Gaertner	o					o							
<i>Anthericum lilago</i> L.											o	o	o
<i>Anthoxanthum odoratum</i> L.													
<i>Anthriscus sylvestris</i> (L.) Hoffm.													
<i>Anthriscus alpina</i> Vill.													
<i>Anthyllis montana</i> L.	o	o	o	o	o		o		o	o	o	o	o
<i>Anthyllis valesiaca</i> G. Beck (b.)													
<i>Aquilegia vulgaris</i> L.													
<i>Arabis alpina</i> L.													
<i>Arabis arcuata</i> F.J. Shuttiew. in Godet													
<i>Arabis brassiciformis</i> Wallr.													
<i>Arabis hirsuta</i> (L.) Scop.													
<i>Arabis scabra</i> All.													
<i>Arabis turrita</i> L.													
<i>Arctostaphylos uva-ursi</i> (L.) Sprengel		o		o						o			
<i>Arenaria grandiflora</i> L.		o	o										
<i>Arenaria moehringioides</i> J. Murr (b.)	o												
<i>Arenaria serpyllifolia</i> L.								o					
<i>Arrhenatherum elatius</i> (L.) P. Beauv. ex J. & C. Pres								o					
<i>Artemisia chamaemelifolia</i> Vill.								o	o				
<i>Asperugo procumbens</i> L.													
<i>Asperula cynanchica</i> L.													
<i>Asperula rupicola</i> Jordan			o	o						o			
<i>Asplenium ruta-muraria</i> L.													
<i>Aster alpinus</i> L.	o	o	o							o			
<i>Aster bellidiastrum</i> (L.) Scop.													
<i>Astragalus australis</i> (L.) Lam.													
<i>Astragalus depressus</i> L.													
<i>Athamania cretensis</i> L.		o											
<i>Avena montana</i> Vill., non (L.) Weber	o	o	o			o			o				
<i>Avena sempervirens</i> Vill. (b.)							o				o		o
<i>Avenula pratensis</i> (L.) Dumort.							o						
<i>Avenula pubescens</i> (Hudson) Dumort.													
<i>Bartsia alpina</i> L.													

Site de la Montagne de Jocou

ESPECES / RELEVES	2801	2802	2803	2804	2805	2806	2807	2808	2809	2810	2811	2812	2813
N° de pointage	53	54	55	56	57	58	59	60	61	62	63	64	65
<i>Biscutella coronopifolia</i> L.													
<i>Blismus compressus</i> (L.) Panzer ex Link													
<i>Botrychium lunaria</i> (L.) Swartz													
<i>Brachypodium pinnatum</i> (L.) P. Beauv.							o		o				
<i>Briza media</i> L.									o				
<i>Bromus erectus</i> Hudson									o			o	
<i>Bromus mollis</i> L.													
<i>Bromus pannonicus</i> Kumm. & Sendtn.						o		o					o
<i>Bunium bulbocastanum</i> L.					o			o	o				
<i>Buphthalmum salicifolium</i> L.													
<i>Bupleurum ranunculoides</i> L.	o	o	o	o			o			o			
<i>Calamagrostis varia</i> (Schrad.) Host													
<i>Callitha palustris</i> L.													
<i>Campanula allionii</i> Vill.													
<i>Campanula glomerata</i> L.													
<i>Campanula pusilla</i> Haenke				o									
<i>Campanula rapunculoides</i> L.													
<i>Campanula rhomboidalis</i> L.													
<i>Campanula rotundifolia</i> L.						o							
<i>Campanula trachelium</i> L.													
<i>Capsella bursa-pastoris</i> (L.) Medik.													
<i>Carduus defloratus</i> L.						o			o				
<i>Carex davalliana</i> Sm.													
<i>Carex flacca</i> Schreber													
<i>Carex humilis</i> Leysser													
<i>Carex lepidocarpa</i> Tausch													
<i>Carex paniculata</i> L.													
<i>Carex praecox</i> Jacq., non Schreber													
<i>Carex sempervirens</i> Vill.	o	o		o	o	o	o						
<i>Carex subnivalis</i> Arvet-Touvet				o									
<i>Carex syriaca</i> Hudson													
<i>Carlina acaulis</i> L.	o					o							
<i>Carlina vulgaris</i> L.													
<i>Carum carvi</i> L.													
<i>Catananche caerulea</i> L.													
<i>Centaurea jacea</i> L.													
<i>Centaurea montana</i> L.													
<i>Centaurea scabiosa</i> L.													
<i>Cephalanthera longifolia</i> (L.) Fritsch													
<i>Cerastium fontanum</i> Baumg.													
<i>Cerastium strictum</i> Haenke, non L. (s.r.)	o		o	o		o							
<i>Chaerophyllum hirsutum</i> L.													
<i>Chaerophyllum villarsii</i> Koch													
<i>Chenopodium bonus-henricus</i> L.													
<i>Cichorium intybus</i> L.													
<i>Cirsium acaule</i> Scop.													
<i>Cirsium arvense</i> (L.) Scop.													
<i>Cirsium eriophorum</i> (L.) Scop.													
<i>Cirsium tuberosum</i> (L.) All.													
<i>Cirsium vulgare</i> (Savi) Ten.													
<i>Clematis vitalba</i> L.													
<i>Coeloglossum viride</i> (L.) Hartman													
<i>Convolvulus arvensis</i> L.													
<i>Cornus sanguinea</i> L.													
<i>Coronilla emerua</i> L. (b.)													
<i>Coronilla minima</i> L.											o		

Site de la Montagne de Jocou

ESPECES / RELEVES	2801	2802	2803	2804	2805	2806	2807	2808	2809	2810	2811	2812	2813
N° de pointage	53	54	55	56	57	58	59	60	61	62	63	64	65
<i>Genista cinerea</i> (VII.) DC.												o	
<i>Genista pilosa</i> L.													
<i>Gentiana angustifolia</i> Vill.	o	o		o			o						
<i>Gentiana campestris</i> L. (b.)						o							
<i>Gentiana lutea</i> L.													
<i>Gentiana verna</i> L.						o							
<i>Geranium pyronaleum</i> Burm. fil.													
<i>Geranium sylvaticum</i> L.													
<i>Geum urbanum</i> L.													
<i>Globularia cordifolia</i> L.	o	o		o					o	o		o	
<i>Gregoria vitaliana</i> (L.) Duby	o							o					
<i>Gymnadenia conopsea</i> (L.) R. Br. in Alton fil.													
<i>Gymnocarpium robertianum</i> (Hofm.) Newman													
<i>Gypsophila repens</i> L.		o		o						o		o	
<i>Heilanthemum alpestre</i> (Jacq.) DC. in Lam. & DC.		o	o	o						o		o	
<i>Heilanthemum apenninum</i> (L.) Miller				o	o						o		
<i>Heilanthemum nummularium</i> (L.) Miller				o		o		o	o				
<i>Heilictotrichon sempervirens</i> (Vill.) Pilger													
<i>Heilictotrichon setaceum</i> (Vill.) Henrard		o		o									
<i>Helleborus foetidus</i> L.													o
<i>Heracleum montanum</i> Schlecht. ex Gaudin													
<i>Heracleum auricula</i> auct., non L.													
<i>Heracleum bifidum</i> Kit. gr.		o											
<i>Heracleum cydonifolium</i> Vill. gr.													
<i>Heracleum humile</i> Jacq. gr.		o											
<i>Heracleum juranum</i> Fries gr.													
<i>Heracleum lactucifolium</i> Arvet-Touvet gr. viscosum													
<i>Heracleum lanatum</i> Vill. [1779]											o		
<i>Heracleum pilosella</i> L.													
<i>Heracleum prenanthoides</i> Vill. gr.													
<i>Heracleum ramosissimum</i> Schleicher ex Hegetschki													
<i>Heracleum urticaceum</i> Arvet-Touvet & Ravaut													
<i>Heracleum villosum</i> Jacq. gr.			o										
<i>Hippocrepis comosa</i> L.													
<i>Homogyne alpina</i> (L.) Cass.													
<i>Hutchinsia alpina</i> (L.) R. Br.													
<i>Hutchinsia petraea</i> (L.) R. Br.													
<i>Hypericum hyssopifolium</i> Chaix													
<i>Hypericum richeri</i> Vill.									o				
<i>Inula conyzia</i> DC.													
<i>Juniperus nana</i> Willd. (nom. illeg.)				o	o	o	o		o				
<i>Kernera saxatilis</i> (L.) Sweet		o		o									
<i>Knautia arvensis</i> (L.) Coultter				o									
<i>Koeleria pyramidata</i> (Lam.) P. Beauv.													
<i>Koeleria villozana</i> (Honckeny) Gaudin			o	o	o		o				o		
<i>Laburnum anagyroides</i> Medik.													
<i>Lactuca perennis</i> L.													o
<i>Lamium maculatum</i> L.													
<i>Lappa minor</i> J. Hill													
<i>Larix decidua</i> Miller													
<i>Laserpitium gallicum</i> L.													
<i>Laserpitium latifolium</i> L.													
<i>Lathyrus pratensis</i> L.													
<i>Leontodon helveticus</i> Mèrat (b.)													
<i>Leontodon hirtus</i> L.													
<i>Leontodon hispidus</i> L.													

Site de la Montagne de Jocou

ESPECES / RELEVES	2801	2802	2803	2804	2805	2806	2807	2808	2809	2810	2811	2812	2813
N° de pointage	53	54	55	56	57	58	59	60	61	62	63	64	65
<i>Leontodon montanus</i> Lam.													
<i>Leontodon pyrenaicus</i> Gouan													
<i>Leucanthemum vulgare</i> Lam.													
<i>Ligusticum terulaceum</i> All.													
<i>Lilium martagon</i> L.													
<i>Linaris striata</i> DC.													
<i>Linaris supina</i> (L.) Chaz.			o										
<i>Linum alpinum</i> Jacq.													
<i>Linum alpinum</i> Jacq. subsp. <i>montanum</i> sensu													
<i>Linum catharticum</i> L.													
<i>Linum saisioides</i> auct., non Lam.													
<i>Linum tenuifolium</i> L.													
<i>Listera ovata</i> (L.) R. Br.													
<i>Lolium perenne</i> L.													
<i>Lonicera alpicana</i> L.													
<i>Lonicera xylosteum</i> L.													
<i>Lotus alpinus</i> (DC.) Schleicher ex Ramond													
<i>Lotus corniculatus</i> L.	o								o				
<i>Luzula campestris</i> (Ehrh.) Lej.													
<i>Luzula pediformis</i> (Chaix) DC.													
<i>Luzula sieberi</i> Tausch													
<i>Luzula sudetica</i> (Willd.) DC. in Lam. & DC.								o					
<i>Luzula sylvatica</i> (Hudson) Gaudin													
<i>Medicago lupulina</i> L.												o	
<i>Meibomia ciliata</i> L.													
<i>Meibomia officinalis</i> Lam.													
<i>Meum athamanticum</i> Jacq.													
<i>Minuartia capillacea</i> (All.) Grisebner			o							o			
<i>Minuartia rostrata</i> (Pers.) Reichenb.											o		
<i>Minuartia verna</i> (L.) Hiern	o	o	o	o						o			
<i>Mollinia caerulea</i> (L.) Moench													
<i>Mycelis muralis</i> (L.) Dumort.													
<i>Myosotis alpestris</i> F.W. Schmidt													
<i>Myosotis decumbens</i> Host													
<i>Narcissus poeticus</i> L.													
<i>Nepeta nepetella</i> L.													
<i>Nigritella nigra</i> (L.) Reichenb. fil.													
<i>Onobrychis montana</i> DC.	o	o	o	o		o				o			
<i>Ononis fruticosa</i> L.													
<i>Ononis repens</i> L.													
<i>Orobanche oruenta</i> Bertol.													
<i>Oxytropis amethystea</i> Arvet-Touvet		o	o										
<i>Oxytropis campestris</i> (L.) DC.	o	o	o							o			
<i>Parnassia palustris</i> L.													
<i>Pedicularis comosa</i> L.													
<i>Pedicularis gyroflexa</i> Vill. in Chaix	o				o					o			
<i>Petasites albus</i> (L.) Gaertner													
<i>Phleum alpinum</i> L.													
<i>Phyteuma orbiculare</i> L.	o					o		o					
<i>Picris hieracioides</i> L.													
<i>Picris hieracioides</i> L. subsp. <i>pyrenaica</i>													
<i>Picris pyrenaica</i> sensu 2, non L.													
<i>Pimpinella saxifraga</i> L.	o												
<i>Pinus montana</i> Miller		o					o						
<i>Pinus sylvestris</i> L.													
<i>Plantago alpina</i> L.													

Site de la Montagne de Jocou

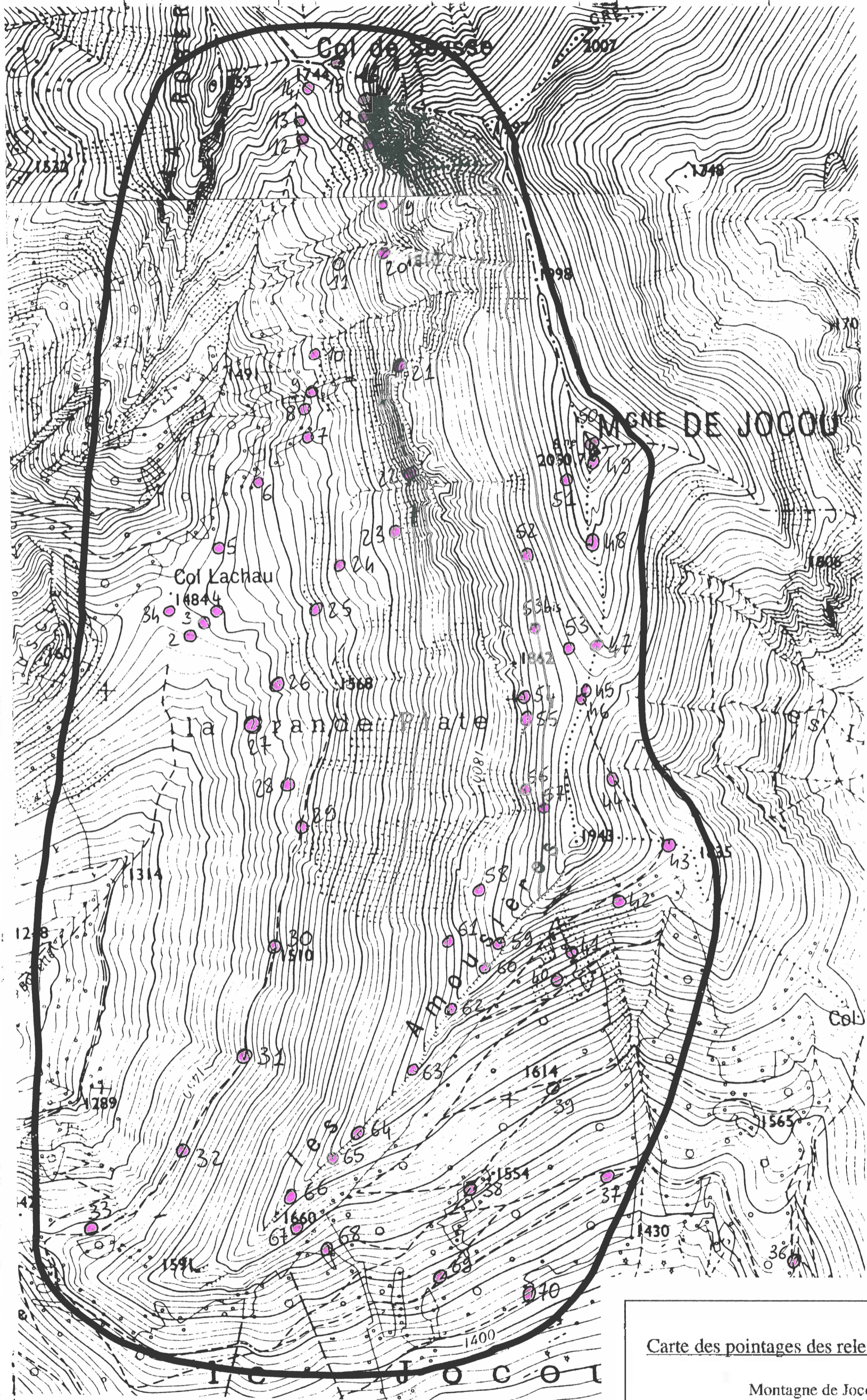
ESPECES / RELEVÉS	2801	2802	2803	2804	2805	2806	2807	2808	2809	2810	2811	2812	2813
N° de pointage	53	54	55	56	57	58	59	60	61	62	63	64	65
<i>Plantago lanceolata</i> L.													
<i>Plantago major</i> L.													
<i>Plantago media</i> L.													
<i>Plantago montana</i> sensu 1, 2, 3													
<i>Plectanthera biflora</i> (L.) L.C.M. Richard													
<i>Poa alpina</i> L.													
<i>Poa molineri</i> Balbis (b.)											o		
<i>Poa nemoralis</i> L.													
<i>Poa pratensis</i> L.													
<i>Poa trivialis</i> L.													
<i>Polygala alpestris</i> Reichenb.													
<i>Polygala calcarea</i> F.W. Schultz													
<i>Polygonum aviculare</i> L.													
<i>Polygonum viviparum</i> L.													
<i>Potentilla salzburgensis</i> Haenke													
<i>Potentilla verna</i> L., nom. ambig.													
<i>Prenanthes purpurea</i> L.													
<i>Primula columnae</i> Ten. (b.)						o	o		o				
<i>Primula elatior</i> (L.) Hill subsp. <i>intricata</i> (G. & G.)													
<i>Primula vitalbana</i> L. (b.)													
<i>Prunella hyssopifolia</i> L.													
<i>Prunella laevigata</i> (L.) L.													
<i>Prunus avium</i> L.													
<i>Ptychotis heterophylla</i> Koch													
<i>Pulsatilla alpina</i> (L.) Delarbre			o										
<i>Pulsatilla halleri</i> (Ait.) Willd.													
<i>Quercus pubescens</i> Willd.													
<i>Ranunculus aduncus</i> Gren.													
<i>Ranunculus bulbosus</i> L.													
<i>Ranunculus kuepferi</i> Graeter & Burdet													
<i>Ranunculus montanus</i> Willd.						o							
<i>Ranunculus nemorosus</i> DC.													
<i>Ranunculus repens</i> L.													
<i>Ranunculus seguieri</i> Vill.			o										
<i>Ranunculus thora</i> L.													
<i>Roseda lutea</i> L.													
<i>Rhamnus alpina</i> L.													
<i>Rhamnus pumila</i> Turra											o	o	
<i>Rhinanthus alectorolophus</i> (Scop.) Pollich													
<i>Rhinanthus minor</i> L.													
<i>Ribes alpinum</i> L.													
<i>Rosa canina</i> L. var. <i>dumetorum</i> (Thunb.) ...													
<i>Rosa montana</i> Chelx												o	
<i>Rosa pimpinellifolia</i> L.						o		o	o				
<i>Rosa rubrifolia</i> Vill.													
<i>Rosa vogasiaca</i> Desportes												o	
<i>Rubus idaeus</i> L.													
<i>Rubus saxatilis</i> L.													
<i>Rumex nemorosus</i> Campd.					o			o	o				
<i>Rumex scutellatus</i> L.													
<i>Salix caprea</i> L.													
<i>Salix purpurea</i> L.													
<i>Salix retusa</i> L.													
<i>Salvia pratensis</i> L.													
<i>Sambucus racemosa</i> L.													
<i>Sanguisorba minor</i> Scop.													

Site de la Montagne de Jocou

ESPECES / RELEVES	2801	2802	2803	2804	2805	2806	2807	2808	2809	2810	2811	2812	2813
N° de pointage	63	54	55	66	67	58	59	60	61	62	63	64	65
<i>Saponaria ocymoides</i> L.													
<i>Saxifraga aizoides</i> L.													
<i>Saxifraga delphinensis</i> Ravaut (b.)													
<i>Saxifraga granulata</i> L.													
<i>Saxifraga oppositifolia</i> L.			o							o			
<i>Saxifraga paniculata</i> Miller		o		o	o					o	o	o	
<i>Scabiosa columbaria</i> L.									o				
<i>Scilla bifolia</i> L.													
<i>Scrophularia luratanensis</i> Wydier (b.)													
<i>Scutellaria alpina</i> L.					o				o				o
<i>Sedum acre</i> L.													
<i>Sedum album</i> L.			o	o							o		o
<i>Sedum atratum</i> L.													
<i>Sedum dasyphyllum</i> L.				o									
<i>Sedum mite</i> Gillb., nom. invalid.													
<i>Sedum montanum</i> Perrier & Song.	o												
<i>Sedum ochroleucum</i> Chalx	o			o		o							
<i>Sedum reflexum</i> L.													
<i>Sempervivum arachnoideum</i> L.											o		
<i>Sempervivum calcareum</i> Jordan							o				o	o	o
<i>Sempervivum montanum</i> L.													
<i>Senecio doronicum</i> (L.) L.													
<i>Senecio jacobaea</i> L.													
<i>Senecio ovatus</i> (G. Ga. B. Meyer & Scherb.) Willd													
<i>Senecio viscosus</i> L.													
<i>Serratula nudicaulis</i> (L.) DC.					o								
<i>Serratula tinctoria</i> L.													
<i>Seseli libanotis</i> (L.) Koch					o			o					
<i>Sealeria caerulea</i> (L.) Ard., non sensu 4	o			o			o	o				o	
<i>Silene acaulis</i> (L.) Jacq.													
<i>Silene inflata</i> Sm.													
<i>Silene nutans</i> L.													
<i>Silene saxifraga</i> L.			o	o									
<i>Soldanella alpina</i> L.													
<i>Solidago alpestris</i> Waldst. & Kit. (b.)													
<i>Solidago virgaurea</i> L.													
<i>Sonchus asper</i> (L.) Hill													
<i>Sorbus aria</i> (L.) Crantz			o									o	o
<i>Sorbus aucuparia</i> L.													
<i>Sorbus chamaemespilus</i> (L.) Crantz													
<i>Stachys recta</i> L.													
<i>Stipa pennata</i> L.												o	
<i>Taraxacum alpinum</i>													
<i>Taraxacum officinale</i> Weber													
<i>Teucrium chamaedrye</i> L.											o	o	o
<i>Teucrium montanum</i> L.											o		
<i>Thalictrum foetidum</i> L.													
<i>Thesium alpinum</i> L.													
<i>Thlaspi brachypetalum</i> Jordan (b.)													
<i>Thlaspi perfoliatum</i> L. (b.)													
<i>Thlaspi sylvium</i> Gaudin (b.)								o					
<i>Thymus alpestris</i> Tausch ex A. Kerner													
<i>Thymus polytrichus</i> Borbas 2				o	o	o	o						
<i>Thymus pulegioides</i> L.													
<i>Tolpis staticeifolia</i> (All.) Schultz Bip.													
<i>Tragopogon crocifolius</i> L.													

Site de la Montagne de Jocou

ESPECES / RELEVES	2801	2802	2803	2804	2805	2806	2807	2808	2809	2810	2811	2812	2813
N° de pointage	53	54	55	56	57	58	59	60	61	62	63	64	65
<i>Trautsteinera globosa</i> (L.) Reichenb.													
<i>Trifolium montanum</i> L.						o							
<i>Trifolium pratense</i> L.						o							
<i>Trifolium repens</i> L.													
<i>Trifolium thallii</i> Vill.													
<i>Trinia glauca</i> (L.) Dumort.					o							o	
<i>Trisetum distichophyllum</i> (Vill.) P. B. ex Roemer													
<i>Trisetum flavescens</i> (L.) P. Beauv.													
<i>Trollius europaeus</i> L.													
<i>Tulipa australis</i> Link						o		o	o		o		
<i>Tussocko fertara</i> L.													
<i>Urtica dioica</i> L.													
<i>Vaccinium uliginosum</i> L.													
<i>Valeriana montana</i> L.													
<i>Valeriana tripteris</i> L.													
<i>Verbascum thapsiforme</i> (Sc.) Rouy													
<i>Veronica aphylla</i> L.													
<i>Veronica arvensis</i> L.													
<i>Veronica beccabunga</i> L.													
<i>Veronica chamaedrys</i> L.													
<i>Veronica fruticulosa</i> L.													
<i>Veronica officinalis</i> L.													
<i>Veronica teucrium</i> L. (b.)								o					
<i>Vicia sepium</i> L.													
<i>Vicia varia</i> Host (b.)													
<i>Vincetoxicum officinale</i> Moench													o
<i>Viola calcarata</i> L.													



Carte des pointages des relevés botaniques

Montagne de Jocou

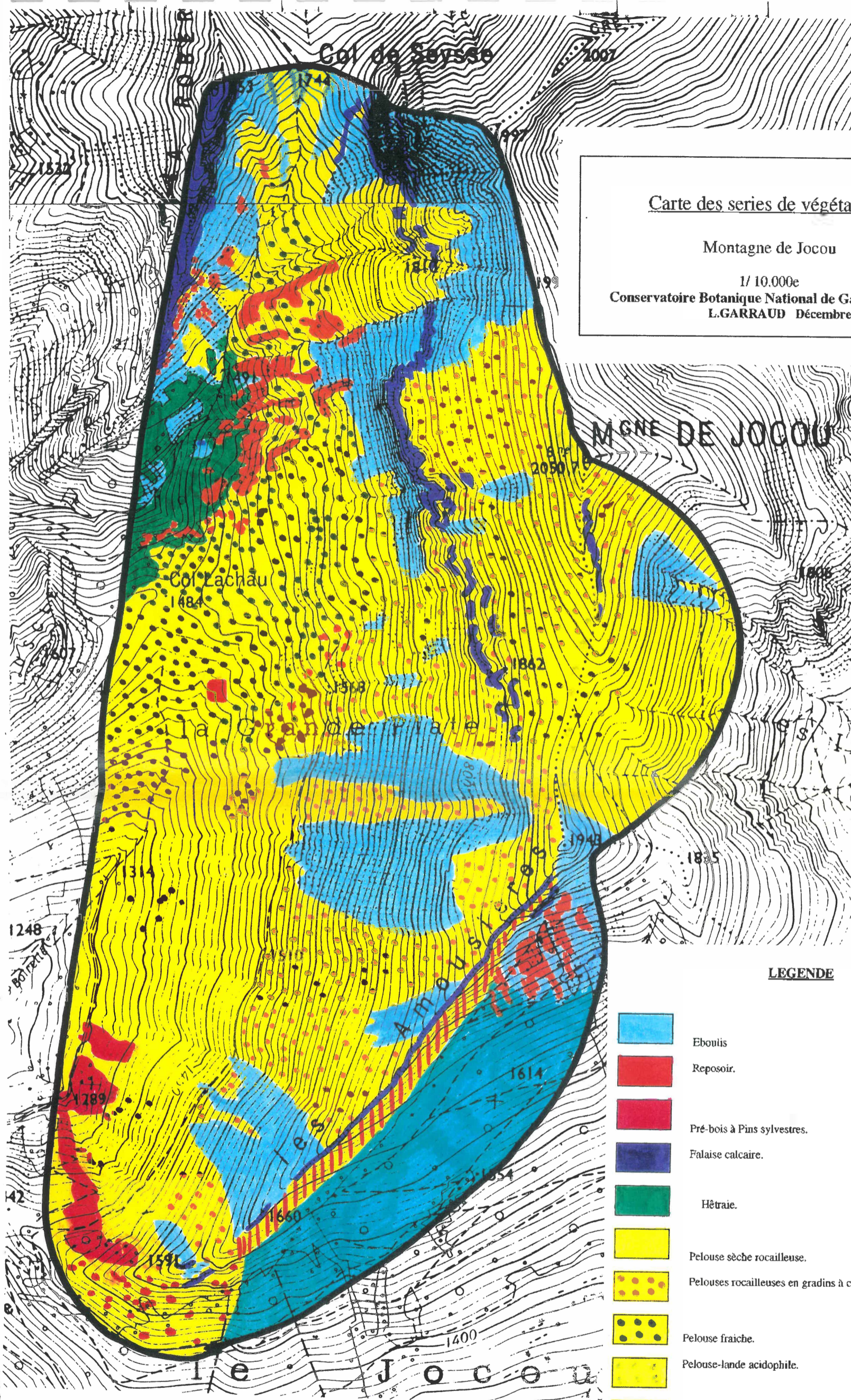
1/ 10.000e

Conservatoire Botanique National de Gap-Charance

L.GARRAUD Décembre 1996

Site de la Montagne de Jocou

Noms scientifiques	Noms français	CW	CB	DH	PN	PR	LAN	LAR	C26	ARR
<i>Agrostis schleicheri</i> Jordan & Verlot	Agrostide de Schleicher									RR
<i>Alchemilla transiens</i> (Buser) Buser	Alchemille transiens									RRR
<i>Allium narcissiflorum</i> Vill.	All à fleurs de narcissae									RR
<i>Allium scorodoprasum</i> L.	All rocambole					X	X	X		RR
<i>Anacamptis pyramidalis</i> (L.) L.C.M. Richard	Orchis pyramidale	X							X	
<i>Androsace villosa</i> L.	Androsace velue						X	X		
<i>Antennaria dioica</i> (L.) Gaertner	Pied de Chat								X	
<i>Anthriscus alpina</i> Vill.	Anthriscus alpin									RRR
<i>Arabis scabra</i> All.	Arabette scabre									RRR
<i>Artemisia chamaemelifolia</i> Vill.	Armoise à feuilles de camomille					X	X	X		RRSR
<i>Asperula rupicola</i> Jordan	Asperule des rochers									RRR
<i>Blasutella coronopifolia</i> L.	Lunetière feuilles de coronopus									RRR
<i>Bromus pannonicus</i> Kumm. & Sendtn.	Brome de Hongrie									RRRR
<i>Bupleurum ranunculoides</i> L.	Buplèvre fausse renoncule									RRR
<i>Campanula allionii</i> Vill.	Campanule d'Allioni							X		RRR
<i>Carex subnivalis</i> Arvet-Touvet	Carex subnival									RRR
<i>Carlina acaulis</i> L.	Carlina sans tige								X	
<i>Cephalanthera longifolia</i> (L.) Fritsch	Cephalanthere à longues feuilles								X	
<i>Coeloglossum viride</i> (L.) Hartman	Orchis grenouille	X							X	
<i>Coronilla vaginella</i> Lam.	Coronille vaginée									RRR
<i>Cytisus sauzeanus</i> Burnat & Briq.	Cytise de Sauze					X	X	X		RRR
<i>Dactylorhiza fuchsii</i> (Druce) Soó	Orchis de Fuchs	X							X	
<i>Dactylorhiza sambucina</i> (L.) Soó	Orchis sureau	X							X	
<i>Daphne cneorum</i> L.	Joli bois					X		X		RR
<i>Dianthus monspessulanus</i> L.	Oeillet de Montpellier								X	
<i>Dianthus sylvestris</i> Wulfen	Oeillet sylvestre								X	
<i>Dryas octopetala</i> L.	Dryade à huit pétales									RR
<i>Echinops sphaerocephalus</i> L.	Echinops à tête ronde									RR
<i>Epipactis atrorubens</i> (Hoffm.) Besser	Epipactis très rouge	X							X	
<i>Epipactis distans</i> Arvet-Touvet	Epipactis distant	X							X	RR
<i>Eryngium spinale</i> Vill.	Panicaut blanche-épine				X		X	X		
<i>Erysimum decumbens</i> (Willd.) Dennst.	Velar couché									RR
<i>Gallium pseudohelveticum</i> Ehrend.	Gaillet Suisse									RR
<i>Gallium saxosum</i> (Chaix) Breistr.	Gaillet des rochers					X	X	X		RR
<i>Gentiana angustifolia</i> Vill.	Gentiane à feuilles étroites								X	
<i>Gentiana lutea</i> L.	Gentiane jaune								X	
<i>Gymnadenia conopsea</i> (L.) R. Br. in Alton fil.	Orchis mouche	X							X	
<i>Ligusticum ferulaceum</i> All.	Ligusticum fausse ferule							X		
<i>Lilium martagon</i> L.	Lis martagon								X	RR
<i>Listera ovata</i> (L.) R. Br.	Listère ovale	X							X	
<i>Luzula pediformis</i> (Chaix) DC.	Luzule en forme de pied									RR
<i>Minuartia capillacea</i>	Sablina capillaire									RR
<i>Narcissus poeticus</i> L.	Narcisse des poètes								X	
<i>Nigritella nigra</i> (L.) Reichenb. fil.	Orchis vanille	X							X	
<i>Oxytropis amethystea</i> Arvet-Touvet	Oxytropis amethyste							X		RR
<i>Oxytropis campestris</i> (L.) DC.	Oxytropide champêtre									RRR
<i>Platanthera bifolia</i> (L.) L.C.M. Richard	Platanthere à deux feuilles	X							X	
<i>Primula elatior</i> (L.) Hill subsp. <i>Intricata</i> (G. & G.)	Primevère élevée									RR
<i>Pulsatilla halleri</i> (All.) Willd.	Pulsatille de Haller				X		X	X		RR
<i>Ranunculus seguieri</i> Vill.	Renoncule de Seguer							X		RR
<i>Ranunculus thora</i> L.	Renoncule Thora									RRRR
<i>Salix retusa</i> L.	Saule rétuse									RRRR
<i>Saxifraga delphinensis</i> Ravaut	Saxifrage du Dauphiné					X	X	X		RRR
<i>Sorbus chamaemespilus</i> (L.) Crantz	Sorbier faux néflier									RRR
<i>Stipa pennata</i> L.	Stipe penné							X	X	
<i>Thlaspi sylvium</i> Gaudin (b.)	Tabouret des Alpes									RRR
<i>Traunsteinera globosa</i> (L.) Reichenb.	Orchis globuleux	X							X	
<i>Tulipa australis</i> Link	Tulipe australe								X	
<i>Vaccinium uliginosum</i> L.	Airelle des marais								X	



Carte des series de végétations






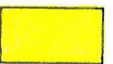


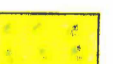



Montagne de Jocou

1/ 10.000e

Conservatoire Botanique National de Gap-Charance

L.GARRAUD Décembre 1996

LEGENDE

-  Ebouis
-  Reposoir.
-  Pré-bois à Pins sylvestres.
-  Falaise calcaire.
-  Hêtraie.
-  Pelouse sèche rocailleuse.
-  Pelouses rocailleuses en gradins à carex et sésliérie.
-  Pelouse fraîche.
-  Pelouse-lande acidophile.
-  Pelouse à avoine toujours verte.
-  Pinède de Pinus montana sur rochers calcaires.
-  Reboisement mixte (mélèze-pin noir)

Site de la Montagne de Jocou

MESURES DE GESTION PASTORALE

Comme sur les autres sites ENS, les milieux les plus intéressants à préserver sont liés aux pelouses de crêtes et au rocher.(éboulis, rocailles, falaises). Sur ce site le maintien de la diversité biologique passe par une bonne connaissance du milieu et des pratiques pastorales. Le but étant de maintenir au mieux les zones ouvertes. et d'assurer le maintien de la diversité biologique de ce site exceptionnel.

La mise en défens d'un secteur n'est pas obligatoirement une contrainte forte et définitive mais en premier lieu une mise en garde sur un lieu précis, ou la flore à besoin d'une attention particulière.

Pour favoriser le maintien de la diversité floristique et la qualité des herbages, ainsi que l'aspect paysager du site, la division en 8 zones pourrait s'organiser ainsi:

Zone 1: Zone d'une grande qualité d'herbage, pelouses et prairies fraîches, tout autour de la bergerie bien contrôler le chaume et le limiter en surface au maximum le pacage, et surveiller au nord la progression des ligneux. Aucune contrainte particulière, ni de mise en défens.

Zone 2: Une des grandes zone du site, d'assez bonne qualité d'herbage, milieux très variés et riches en espèces rares. Au sein de cette zone plusieurs petits secteurs très riches sont à mettre en défens: Le secteur A, (voir carte des zones de mise en défens.), composé d'une flore de barre et éboulis calcaires, avec la présence de la rare endémique dauphinoise, (*Saxifraga delphinensis*). En B les pelouses fraîches du très rare (*Ranunculus thora*), ainsi que les éboulis sensibles à Ail à fleurs de narcisse, en C.

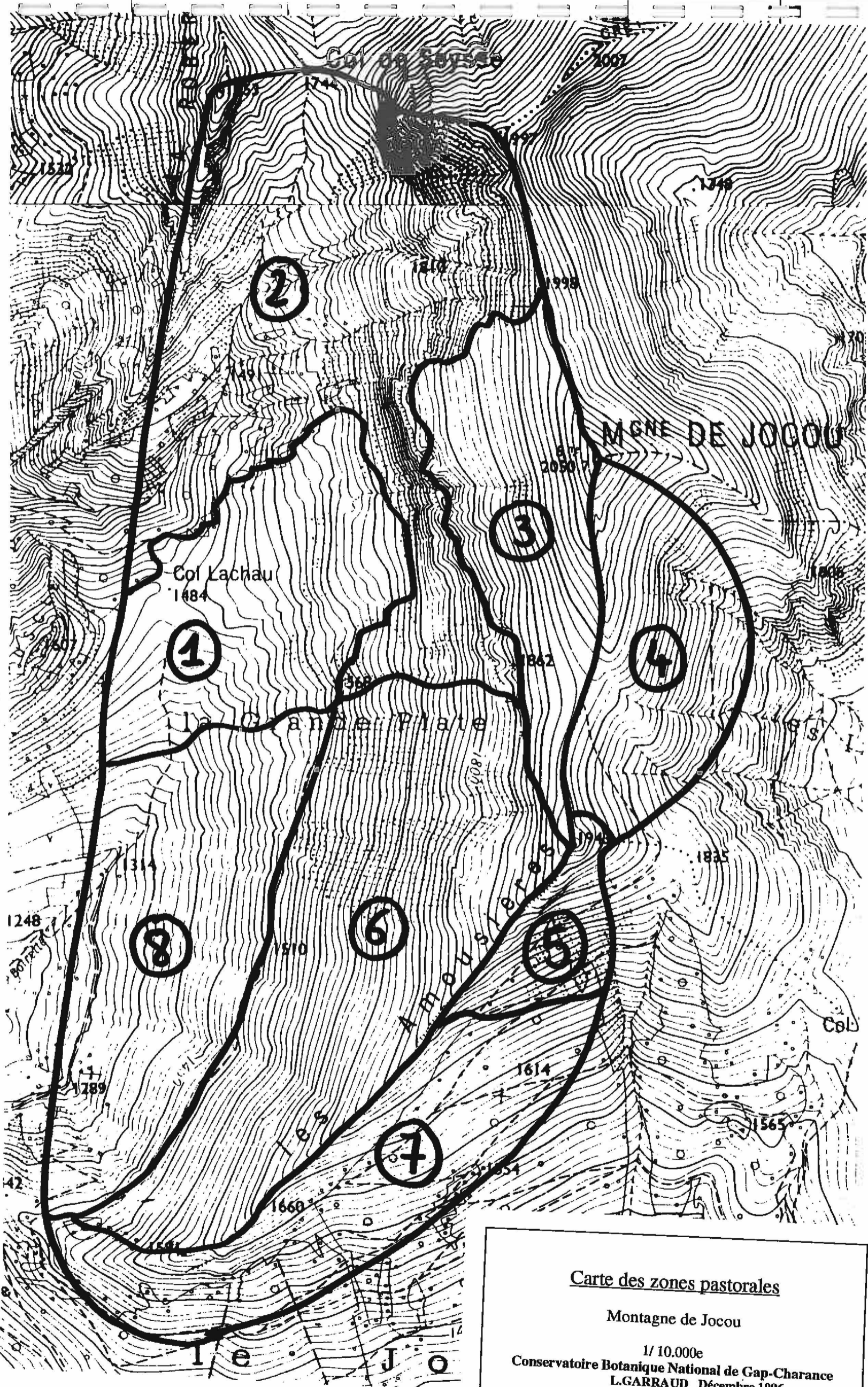
Zone 3 et 4: Zone intéressante floristiquement, de bonne qualité d'herbage, les crêtes sont composées de pelouses décalcifiées très riches en espèces, sur le versant les pelouses en gradins sont plus fragiles et surtout plus sensibles à l'érosion. Aucune mise en défens. Maintenir un pâturage régulier.

Zone 5 Zone très sensible, d'éboulis sous la crête des Amousières, peuplements de pins de montagne, et groupements à ail à fleurs de narcisse, de faible valeur pastorale, cette zone est sensible au piétinement et au passage des bêtes, il serait intéressant de limiter les passages dans le temps, (zone D de mise en défens.)

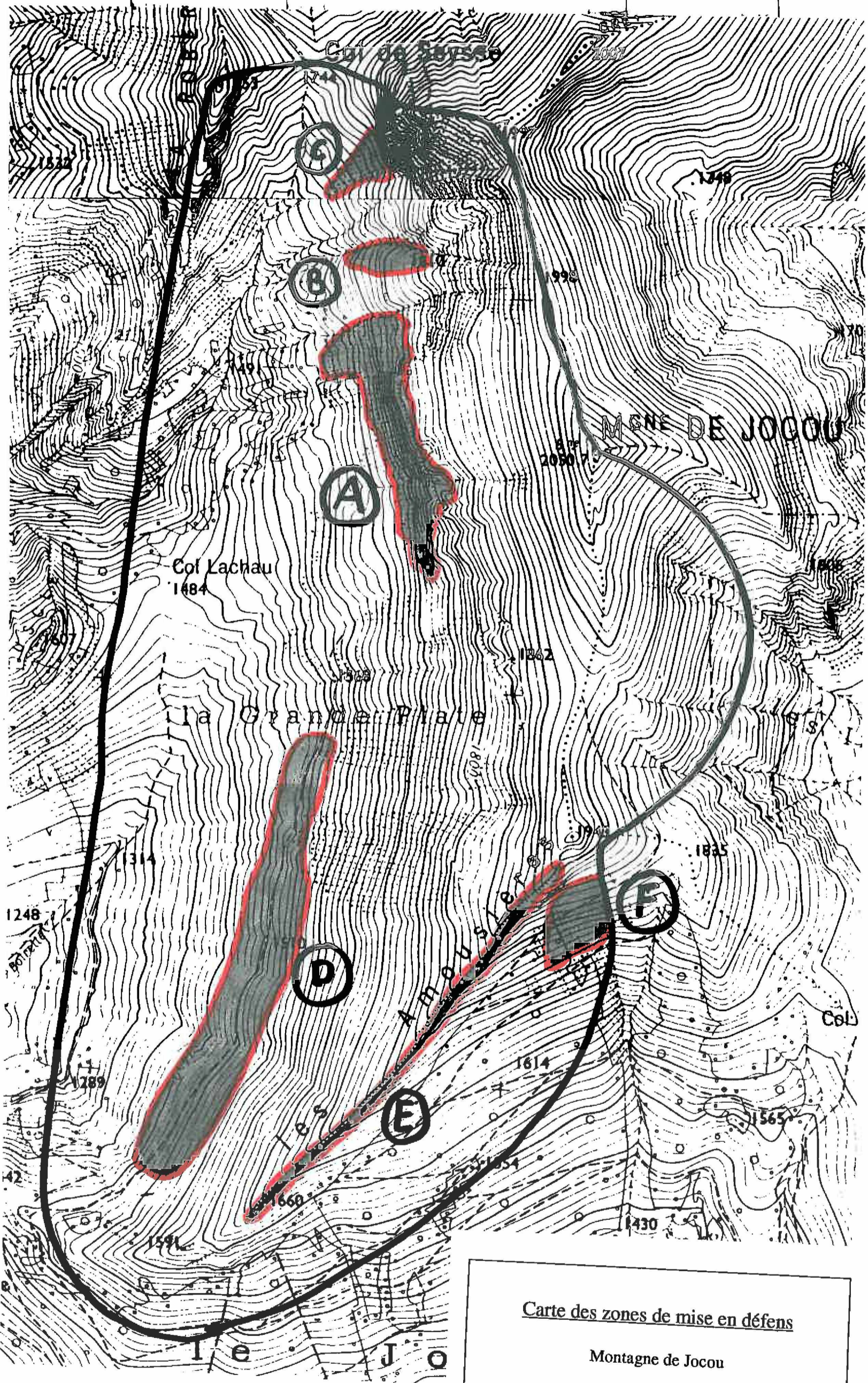
Zone 6: Toute cette zone de grand versant et de crête présente une flore remarquable et originale, ainsi que quelques taxons très rares au niveau local, poussant dans des milieux fragiles ou une gestion pastorale est indispensable, mais qui doit être adaptée. Les parties basses de cette zone, possèdent les rares stations drômoises de l'armoise à feuilles de camomille, et du cytise de Sauze, (zone D de mise en défens) un pâturage régulier ne devraient pas endommager ces stations, en revanche juste en contrebas des micro-falaises de la crête des Amousières en versant sud, (Zone E de mise en défens), un surpiétinement ou surpâturage pourrait modifier voir endommager ce milieu original, composé d'avoine toujours verte et de Brome de Pannonie. C'est le seul site connu de cette association endémique du Dévoluy-Diois, dans la Drôme. une mise en défens pourrait être envisagée avec une barrière de contournement. Toute cette zone est de bonne qualité d'herbage.

Zone 7: Zone de reboisement ONF

Zone 8: Zone de pré-bois en recolonisation en pins sylvestres, a fait l'objet d'un débroussaillage, aucune zone de mise en défens sur cette zone, mais il est important de surveiller ici la progression des ligneux «mangeurs d'herbe», qui sont en position très favorable pour reconquérir l'espace.



Carte des zones pastorales
Montagne de Jocou
1/10.000e
Conservatoire Botanique National de Gap-Charance
L.GARRAUD Décembre 1996



Carte des zones de mise en défens
 Montagne de Jocou
 1/ 10.000e
 Conservatoire Botanique National de Gap-Charance
 L.GARRAUD Décembre 1996