

## NOM DE L'OUVRAGE : Station d'épuration de Poulynx

Type d'ouvrage :

Station d'épuration de type filtres plantés de roseaux

## LOCALISATION

Commune de :

LEMPES

Adresse :

Route des Poulynx

X terrain :

839047.7

Référentiel :

LAMBERT 93

Y terrain :

6445223.1

Origine Coord. :

SIG

Z terrain :

385

Précision :

A

## CARACTERISTIQUES STATION

Type :

Filtres plantés de roseaux

Code Station

060907140002

Année de construction

juin-18

Milieu récepteur

ruisseau Chèvre

Capacité (EH)

120

Charge organique moyenne reçue

/

Capacité (DBO5)

7,2 kg

Charge hydraulique reçue temps sec

5,9 m³/jour à 49%

Débit nominal

18

Ch. hydraulique reçue temps de pluie

87,3m³/jour à 72%

## ENVIRONNEMENT

Accès facile :



OUI



NON

Propriété terrain :

PUBLIC

Entretien des Abords :

BON

Environnement :

FORET

Clôture de l'ouvrage :



OUI



NON

Verrouillable

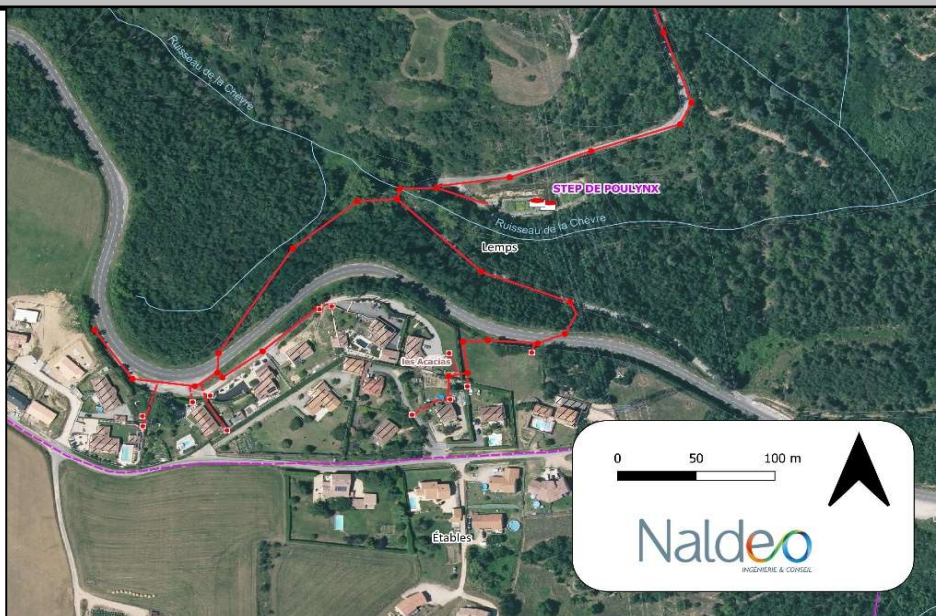


OUI



NON

## EXTRAITS DE PLANS



## PHOTOS GENERALES DE L'OUVRAGE



## CARACTERISTIQUES OUVRAGE

### PROCESS

La station fonctionne grâce à l'action mécanique des roseaux et à l'action épuratrice des bactéries

### ARRIVEE DES EFFLUENTS

### DEGRILLEUR / DEVERSOIR D'ORAGE

Fonctionnement	Mécanique/ Manuel
Asservissement	Arrivée gravitaire
Etat	Bon/ Présence importante de lingettes
Entretien	Bon
Sécurité	Plaque inox

#### Remarques:

Débit acceptable: 25m<sup>3</sup>/h  
type de fonctionnement : raclage vertical manuel.  
- Trop plein situé en amont du dégrilleur et connecté à la bachee du 1er étage.  
Déversement en cas d'encrassement du dégrilleur.

### DESSABLEUR

Etat	/
Entretien	/
Sécurité	/

Remarques: La STEP de Poulynx ne comporte pas de dessableur.

### SIPHON ET OUVRAGE DE REPARTITION DU 1er FILTRE

Volume de Bâchée	0,96 m <sup>3</sup>
Débit de fonctionnement	45 m <sup>3</sup> /h
Etat	Bon/ charnière cassée sur capot
Entretien	Bon
Sécurité	capot inox

50 bachees / semaine

-Passage de l'exploitant à la STEP deux fois par semaine.

-Conduite de trop-plein présente dans la bache et connectée directement à une des 3 canalisations de répartition.  
-Une poire de comptage est reliée au compteur de bachee.

### FILTRES 1ER ETAGE

Nombre de filtres	3
Alimentation	gravitaire
Alternance	1 fois par semaine
Surface	144 m <sup>2</sup>
Etat	Bon
Entretien	OK
Sécurité	BONNE

Rampes d'alimentation connectés à des plaques anti-affouillement

Réseau de drainage et de ventilation traversant la totalité de la surface du filtre, et composé de drains en PVC 160 avec des entailles de 10 mm.

Le troisième filtre n'est pas utilisé, car la charge en entrée de station n'est pas suffisante.

Remarques:

Lame d'eau par bâchée: 2 cm  
débit surfacique d'alimentation: 0,93 m<sup>3</sup>/h/m<sup>2</sup>  
géotextile filtre: 400g /m<sup>2</sup> sur et sous la géomembrane

### SIPHON ET OUVRAGE DE REPARTITION DU 2nd FILTRE

Volume de Bâchée	0,96 m <sup>3</sup>
Débit de fonctionnement	49 m <sup>3</sup> /h
Etat	OK
Entretien	OK 1x/SEMAINE
Sécurité	OK

### FILTRES 2EME ETAGE

Nombre de filtres	2
Alimentation	GRAVITAIRE
Alternance	1* PAR SEMAINE
Surface	
Etat	OK
Entretien	OK
Sécurité	OK

Bouchon est installé en face de la répartition pour nettoyage  
Surface: 7m\*13m  
présence d'un trop plein

Volume de bâchée: 0,96m<sup>3</sup>  
Lame d'eau correspondante: 2cm  
débit d'alimentation : 45m<sup>3</sup>/h  
débit surfacique: 1,05m<sup>3</sup>/h

Remarques:

### CANAL DE COMPTAGE

Type	ISMA type 1
Marque	DUNEX
Références	DGR 100 BP
Débitmètre	Non
Sonde	Oui
Etat	Bon
Entretien	Une fois par semaine
Sécurité	Plaque en inox
Remarque	

**ZONE D'INFILTRATION**

Rejet dans le thalweg en contre-haut du cours d'eau

**POINT DE REJET**

L'eau traitée en sortie de STEP passe par le canal de mesure, avant d'être rejeté au milieu naturel.  
Le milieu récepteur est le ruisseau de la Chèvre.

**LOCAL D'EXPLOITATION**

/

**SUPERVISION**

Présence d'une télésurveillance :

NON

Type :

/

**ETAT GLOBAL DE L'OUVRAGE**

Etat correct

**FONCTIONNEMENT DE L'OUVRAGE**

Problèmes par temps sec et nappe basse (Eaux claires, fonctionnement des pompes, etc) :

Arrivée importante de lingettes qui peuvent entrainer le fonctionnement du trop-plein du dégrilleur assez rapidement

Problèmes par temps sec et nappe haute (Eaux claires, fonctionnement de pompes, etc) :

RAS

Problème par temps de pluie (Eaux claires, fonctionnement des pompes, etc) :

Impact des pluies visibles sur des évènements exceptionnels

**SECURITE DU PERSONNEL**

Cloture

OUI

Etat

Bon

Portail verrouillé

OUI

Etat

Bon

Panneau d'information

NON

Etat

Barrières anti chutes

NON

Etat

Caillebotis

OUI

Etat

Bon

**REMARQUES DE L'EXPLOITANT**

-compteur de bâchée changé en novembre 2022

-problèmes survenus lors des évènements pluvieux de septembre à octobre 2023.

-fonctionne sur 2 filtres

-Passage de l'exploitant et entretien de la STEP une fois par semaine.

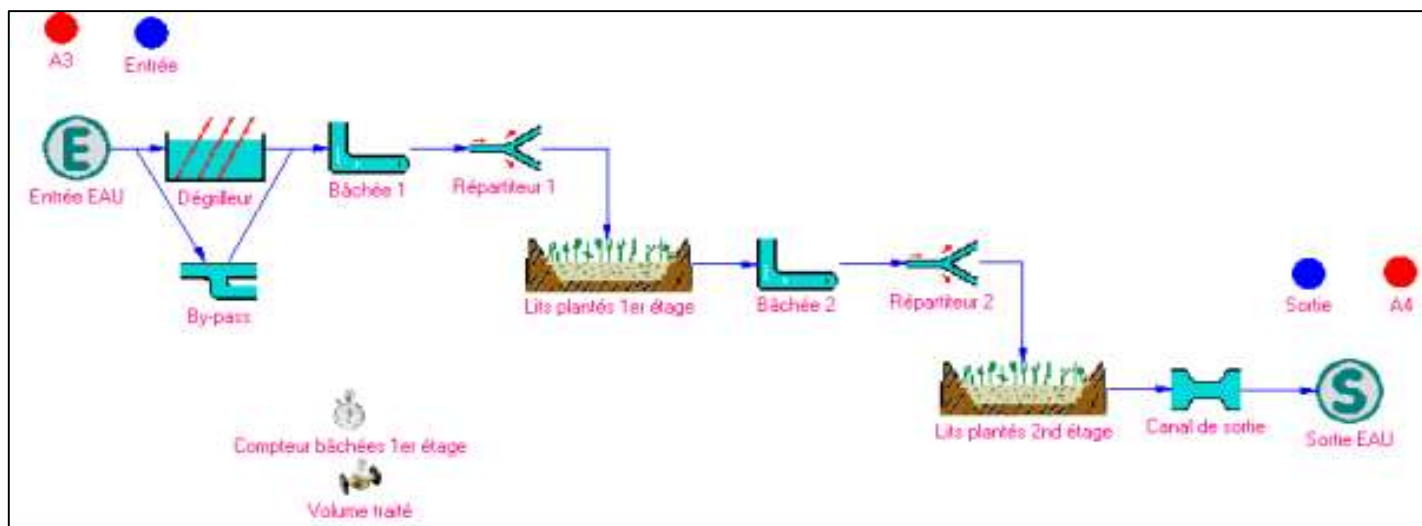
## SYNTHESE

- fonctionnement correct, les zones enherbées sont entretenues correctement (talus, fossés)
- surface des filtres nettoyée correctement afin d'éviter le colmatage.
- Le troisième étage n'est pas mis en service pour cause d'une charge en arrivée de STEP insuffisante.

## SCHEMA DE FONCTIONNEMENT

Source :

Rapport de visite d'analyse du SATESE daté du 07/03/2022





environnement global STEP



arrivée des effluents, dégrilleur et TP



Conduite départ dégrilleur, panier de stockage



système de bâchée 1er étage



siphon auto-amorçant



filtre 1er étage





