

COMMUNE DE SAINT ANDRE EN ROYANS

DIAGNOSTIC ALIMENTATION EN EAU POTABLE

SCHEMA DE PRINCIPE

SCHEMA DE PRINCIPE DES OUVRAGES



A L P
ETUDES
Ingénieurs - Conseils

Dossier n° : 383-01	A:
Plan n° : 5526	B:
Date : 09/10/03	C:
Echelle : sans	D:
Dessiné par: N.F.	

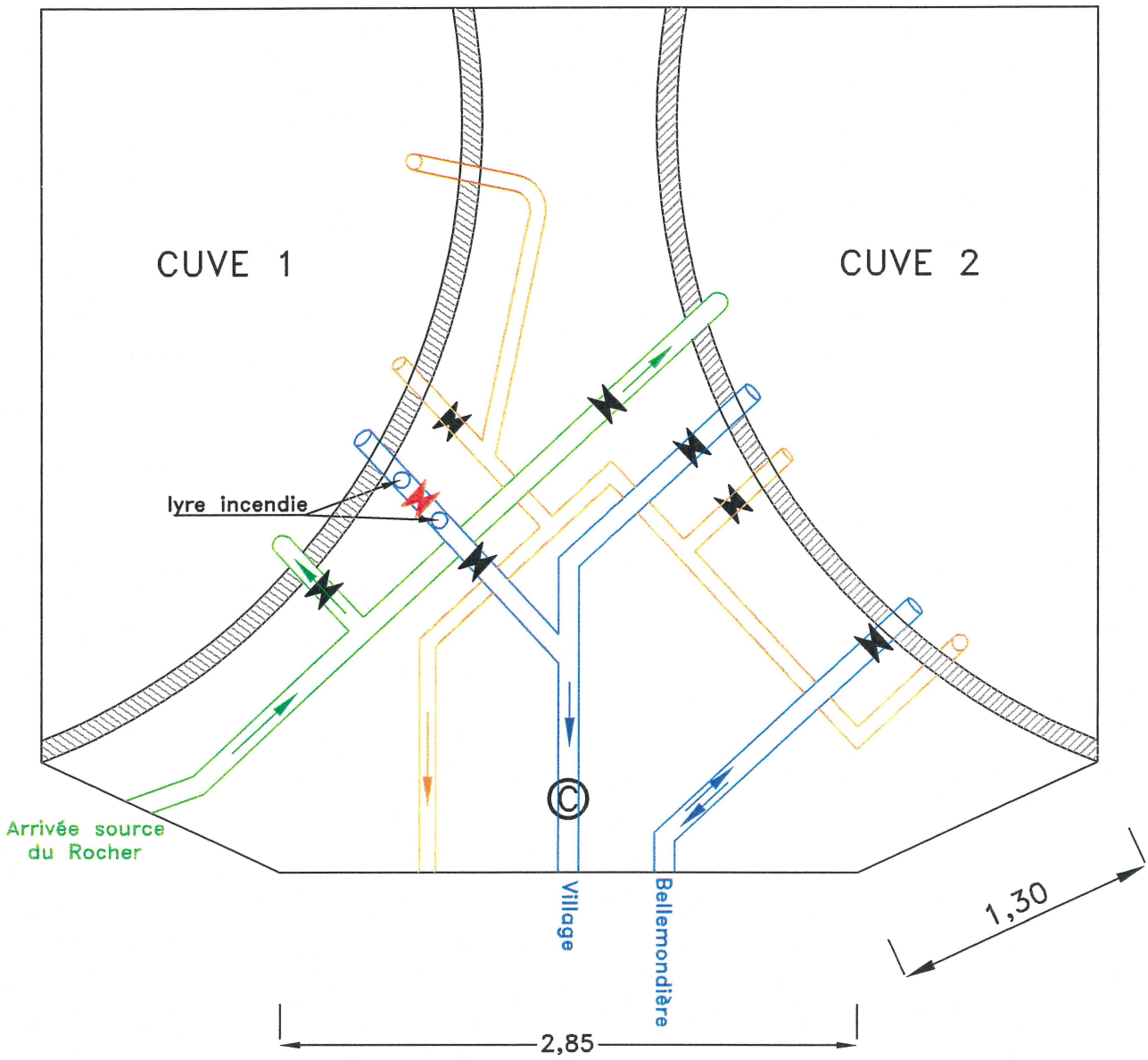
Bureau d'Etudes Techniques - Centr'Alp
137 rue Mayoussards - Parc du Pommarin
38430 MOIRANS

Tél : 04.76.35.39.58
Télécopie: 04.76.35.67.14
Email: alpetudes@alpetudes.fr

LEGENDE

	Adduction
	Distribution
	Vidange / Trop plein
	Station de pompage
	Vanne
	Clapet anti-retour
	Compteur
	Stabilisateur

RESERVOIR DE LA BLACHE



Situation du captage

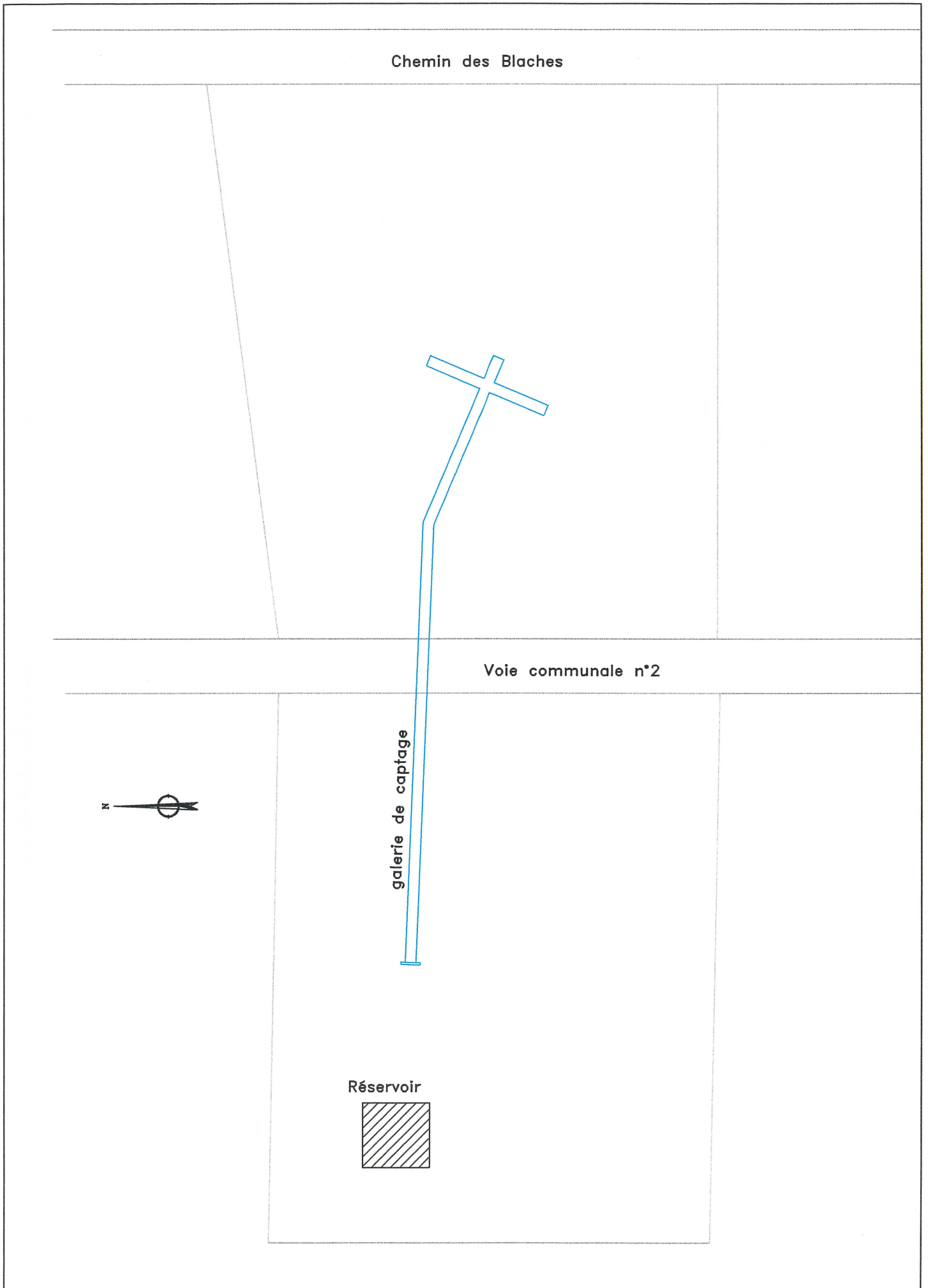
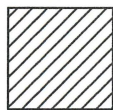
Chemin des Blaches

Voie communale n°2

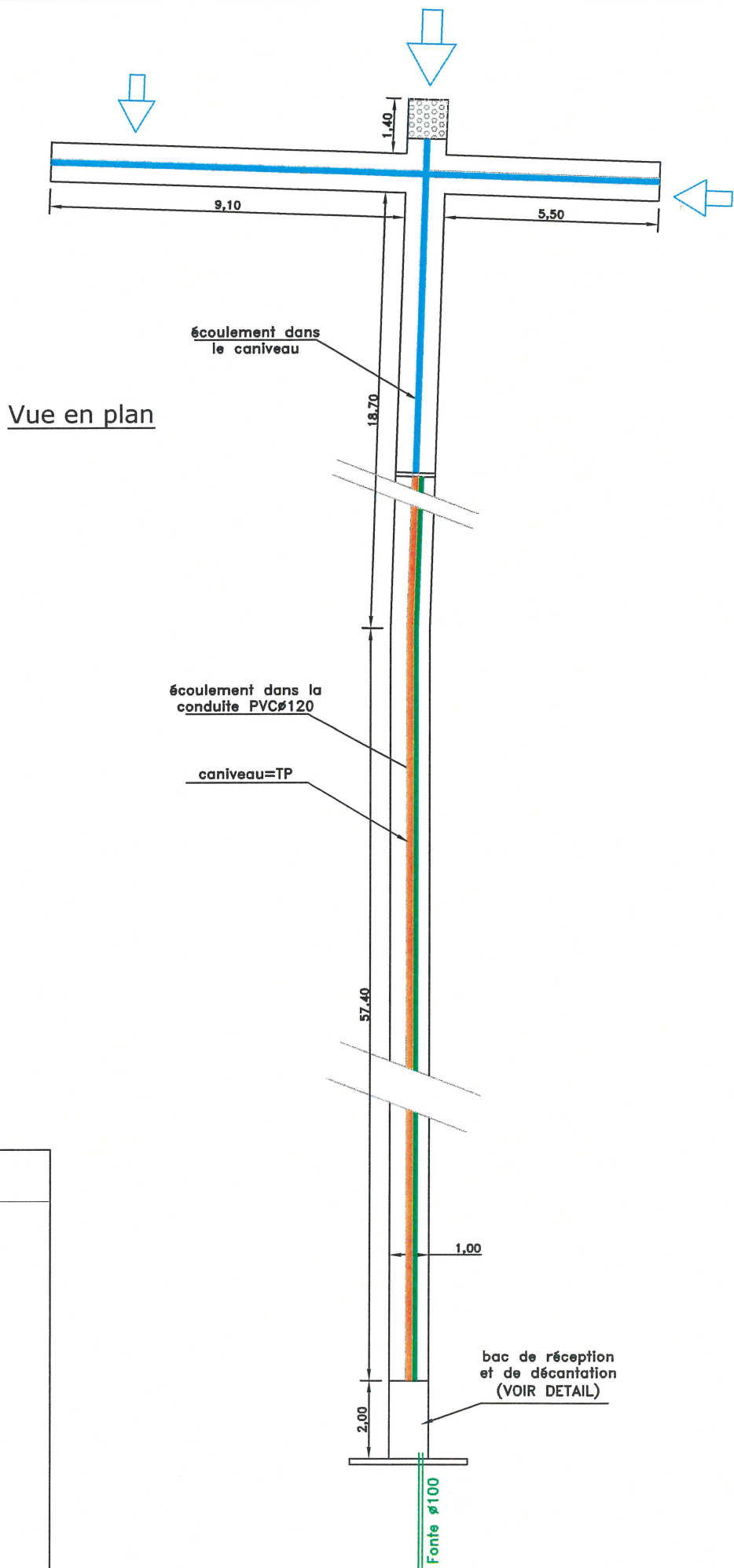
galerie de captage



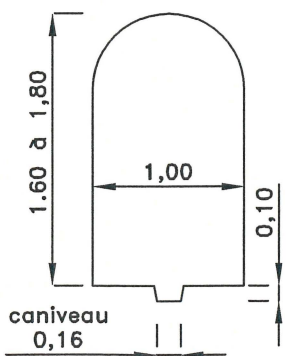
Réservoir



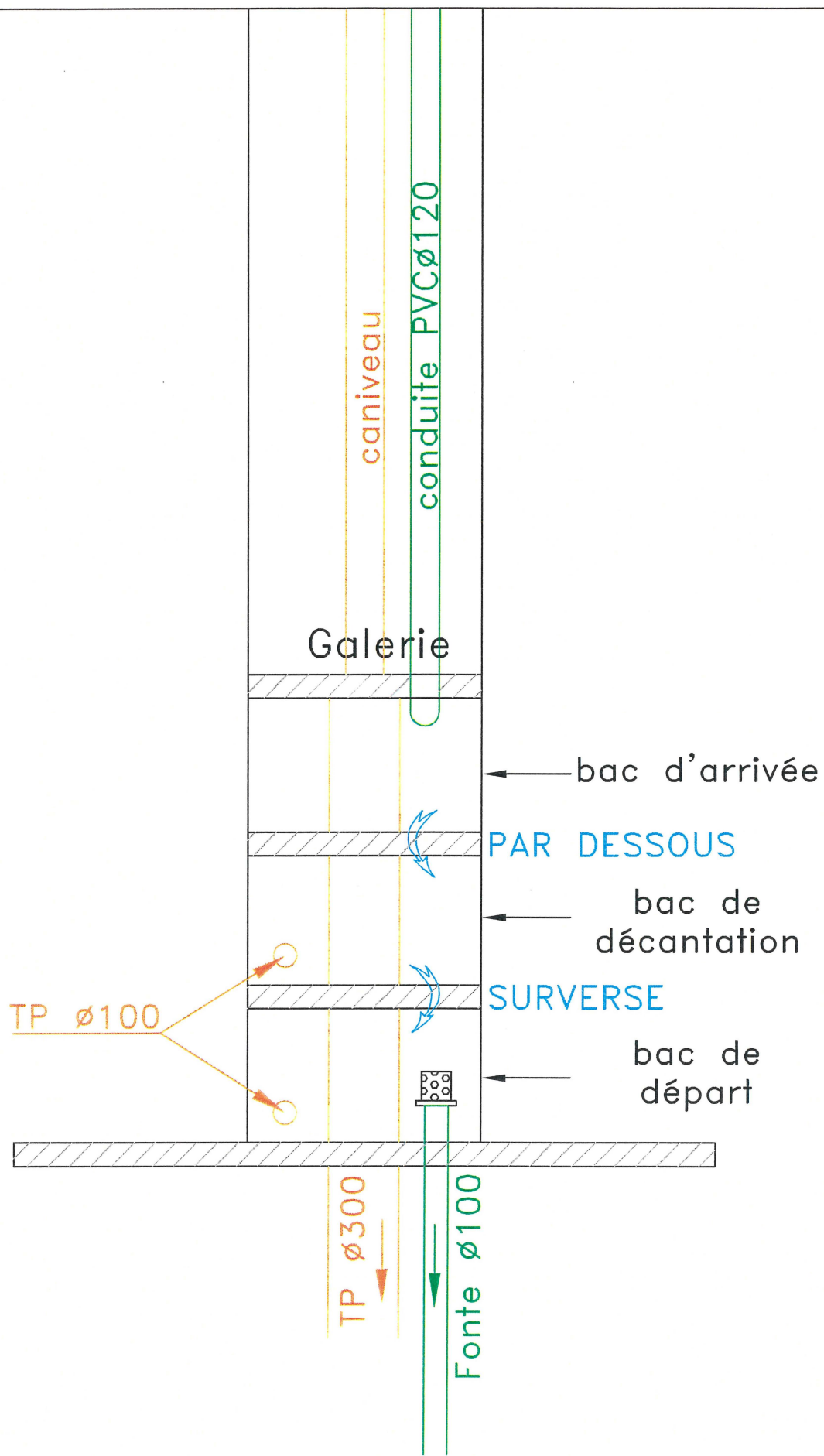
Galerie du captage



Coupe



Détail du bac de réception et de décantation et de décantation



RESERVOIR DE BELLEMONDIERE

