



agence
de l'eau

rhône méditerranée & corse

2-4, allée de Lodz

69363 LYON Cedex 07

Tél. 04 72 71 26 00 - Fax 04 72 71 26 01

COMMUNE DE SAINT ANDRE-EN-ROYANS

ETUDE DIAGNOSTIC ET MODELISATION DU RESEAU D'EAU POTABLE

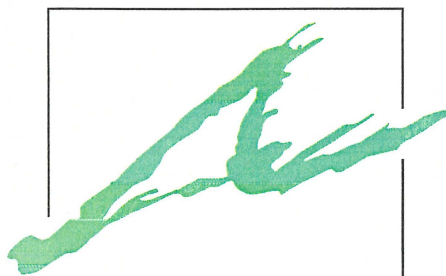
Sous dossier 1 :

Bilan de l'état général du réseau et de son fonctionnement

1.1. Compte-rendu de visite des ouvrages

Dossier 383-01

Novembre 2003



ALP

ETUDES

Ingénieurs - Conseils

Bureau d'Études Techniques

137, rue Mayoissard - CENTR'ALP

38430 MOIRANS

Tél. : 04 76 35 39 58

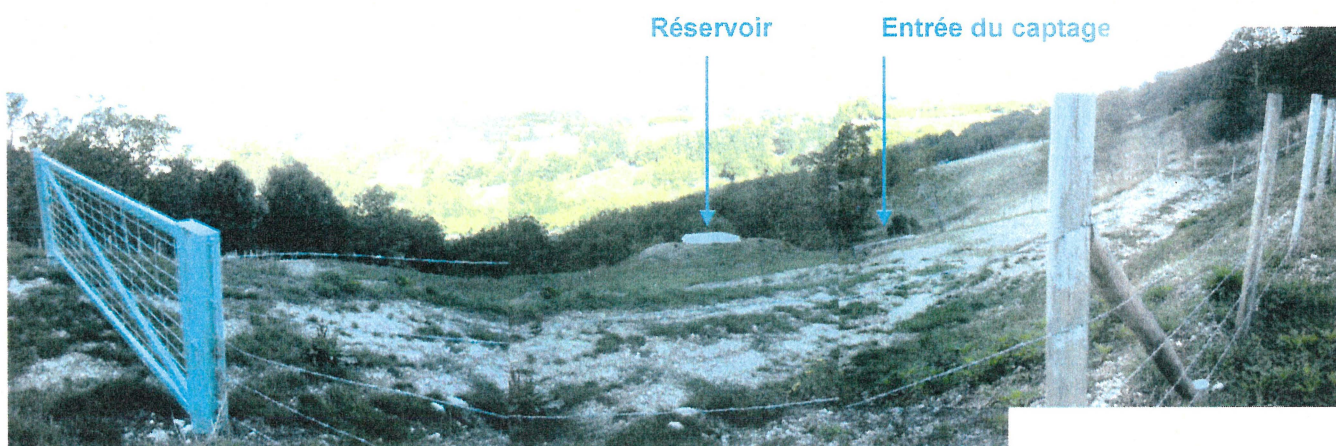
Fax : 04 76 35 67 14

Email : alpetudes@alpetudes.fr

La Source du Rocher

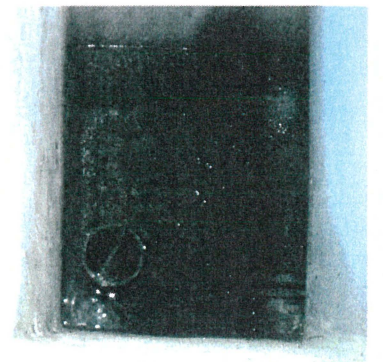
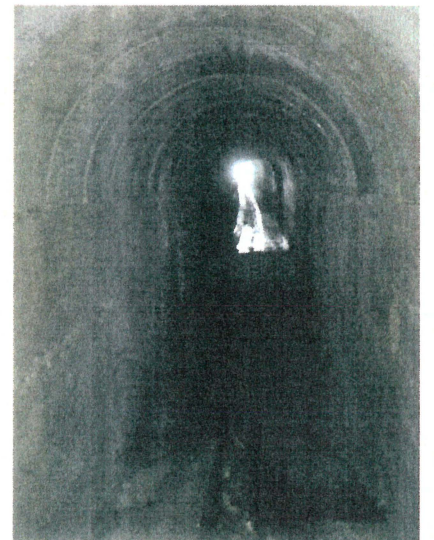
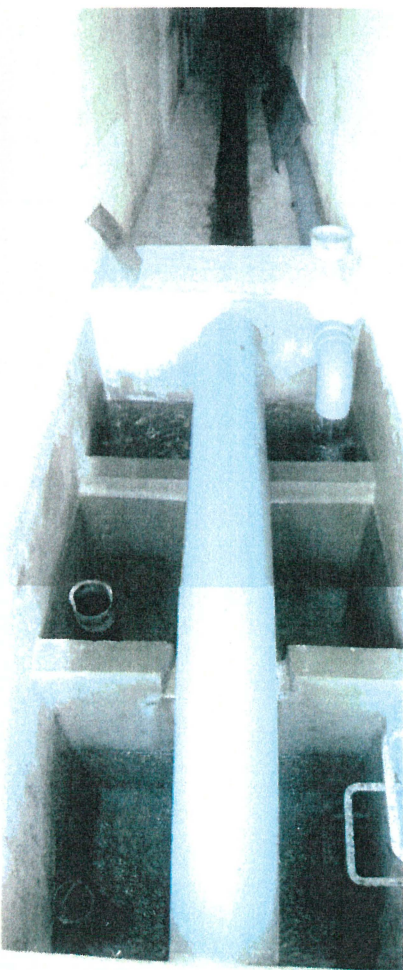
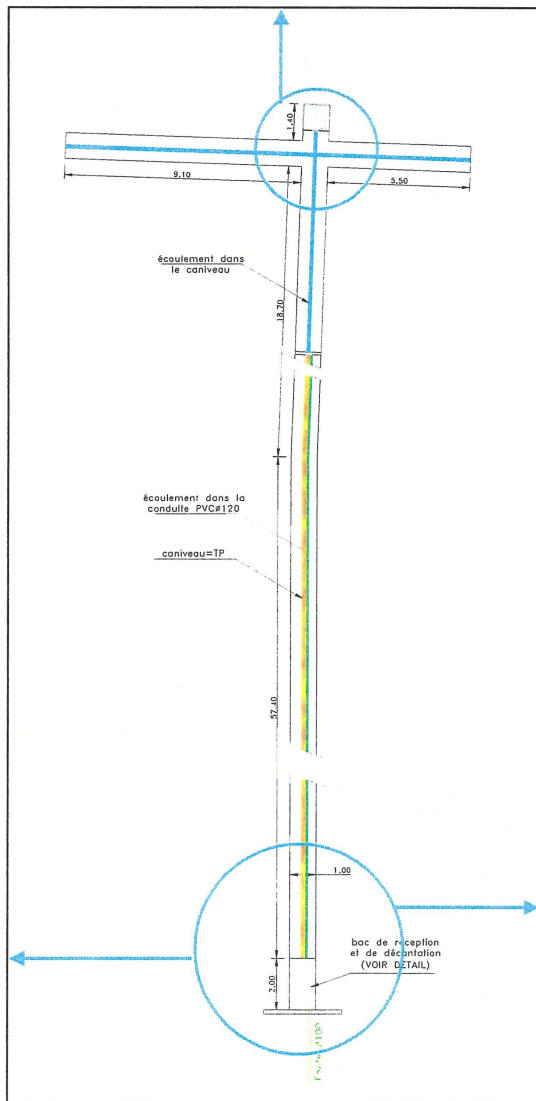
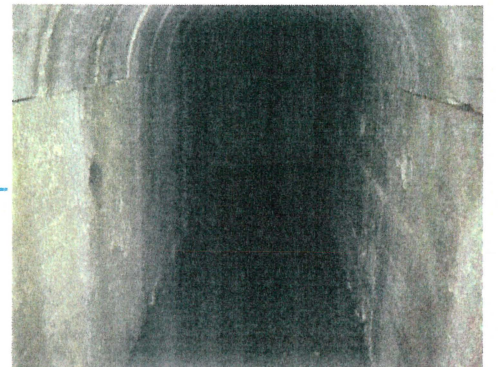
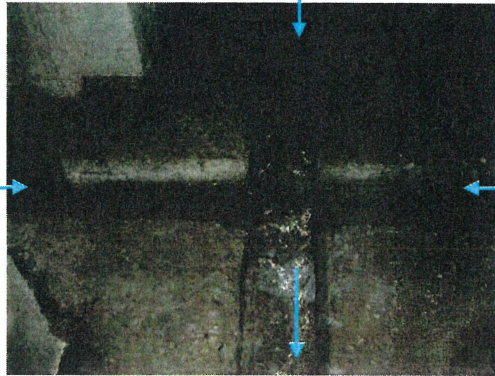


Vue du périmètre supérieur



Vue du périmètre inférieur





Réservoir de la Blâche – Volume 200 (2×100) m³ - Alt. TP 428 m env.

Année de mise en service : 1947

LOCALISATION

A partir de la RD 58, prendre la direction St Romans, puis prendre à droite direction La Roche, puis de nouveau à droite, vers un chemin de terre. La source et le réservoir sont plusieurs centaines de mètres plus loin.

Propriétaire du terrain : commune de St André en Royans

GENIE CIVIL**Extérieur**

Clôture / Portail	Clôture et portail communs à la source et au réservoir
Serrureries	Clef
Etanchéité	Correcte
Béton	Affaissements à surveiller devant l'entrée, mais pas de souci d'étanchéité pour les cuves

Intérieur

Peinture	Néant
Etanchéité	Correcte
Béton	Correct

TUYAUTERIES

Type	Fonte
Peinture	A reprendre avec les couleurs conventionnelles
Etanchéité	Bonne
Appareillages	Compteur sur la distribution vers le village

COMMANDES LIEES AU POMPAGE DE BELLEMONDIERE

2 poires de niveau pour les pompes de Bellemondière

ELECTRICITE

Non

DEFENSE INCENDIE

Réserve de 50 m³ sur la cuve 1

A NOTER

➤ *Echelle d'accès à l'intérieur des cuves à changer* : échelle inox à prévoir

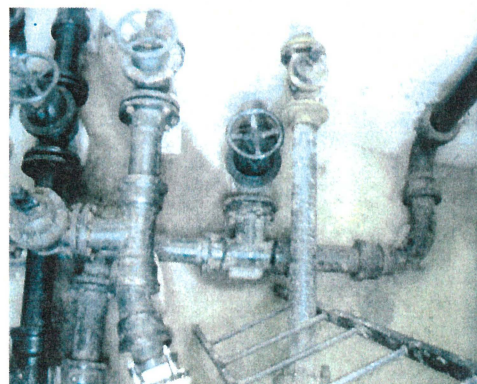
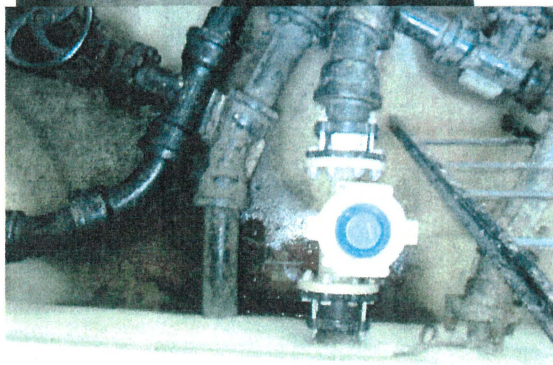
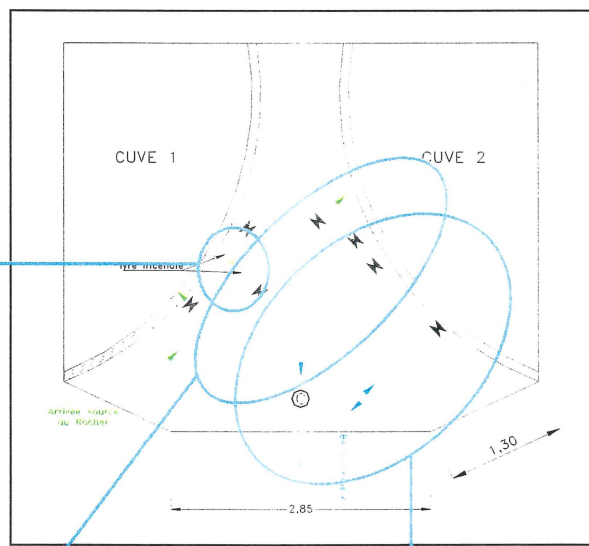
Réservoir de la Blâche

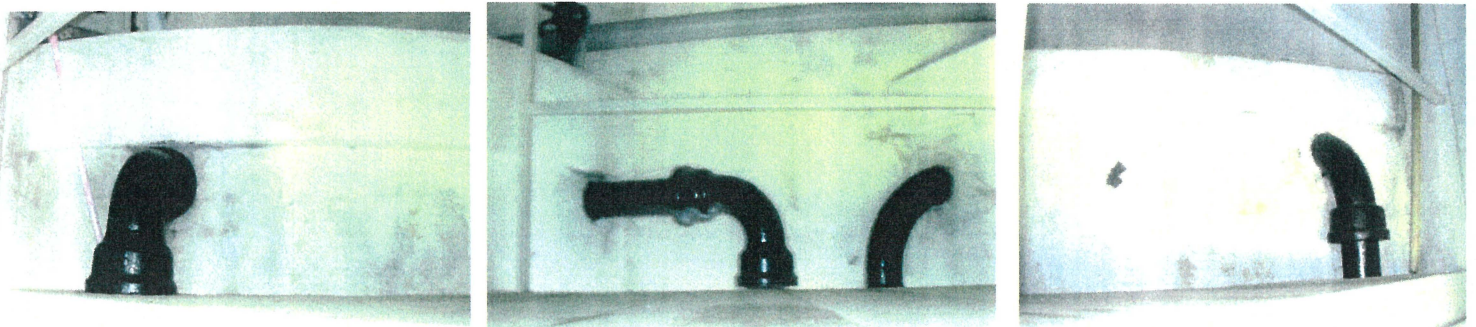


Vue extérieure



Vue du dessus de l'ouvrage





Vues du niveau supérieur de l'ouvrage

Réservoir de Bellemondière– Volume 200 m³ - Alt. TP 329 m

Année de mise en service : 1989

LOCALISATION

Sur la commune de St André en Royans

Suivre la route RD 58 qui remonte le ruisseau Le Bimat et prendre à droite vers Bellemondière : le réservoir surplombe une prairie, un chemin agricole permet d'y accéder.

Propriétaire du terrain : commune de ?

GENIE CIVIL

Extérieur

Clôture / Portail Non (hormis lorsque des bêtes pâturent dans la prairie)

Serrureries Néant

Etanchéité Bonne

Béton Bon

Intérieur

Peinture Néant

Etanchéité Bonne

Béton Bon

TUYAUTERIES

Type Fonte

Peinture Néant

Etanchéité Bonne

Appareillages Compteur sur le départ vers St André ; Vanne motorisée sur l'arrivée du réservoir de La Blâche (St André)

COMMANDES RELATIVES AU NIVEAU DU RESERVOIR

- ✓ **2 inter-à-flotteur** pour les pompes du réservoir d'Auberives
- ✓ **2 poires niveau bas et niveau très bas** pour arrêter une première puis la seconde pompe de Bellemondière
- ✓ **1 poire de niveau très haut** pour ouvrir la vanne motorisée du réservoir d'Auberives pour une alimentation gravitaire

ELECTRICITE

Oui (EJP)

DEFENSE INCENDIE

Oui (lyre) – réserve de 120 m³

A NOTER

- *Echelle d'accès à l'intérieur de la cuve à changer* : échelle inox à prévoir

Réservoir de Bellemondière



Vues extérieures

