

0 31088/1-2



Régie
Départementale
d'Assistance

INSPECTION VIDEO DES CANALISATIONS SUITE ETUDE DIAGNOSTIQUE

Commune de COMBLOUX

**Chantiers : Lieux-dit
"LE THURAL" LE PESSAY" LA COTE"**

Référence : n° 99 11 160

Objet: Contrôle Vidéo d'un réseau ancien



CONSEIL GENERAL

Siège social : Conseil général - 1, rue du 30 Régiment d'Infanterie - BP 2444 - 74041 Annecy cedex



Régie
Départementale
d'Assistance

INSPECTION VIDEO DES CANALISATIONS SUITE ETUDE DIAGNOSTIQUE

Commune de COMBLOUX

Chantier : Lieux-dit "LE THURAL"

Référence : n° 99 11 160

Objet: Contrôle Vidéo d'un réseau ancien



CONSEIL GENERAL

Siège social : Conseil général - 1, rue du 30 Régiment d'Infanterie - BP 2444 - 74041 Annecy cedex
Services techniques : La Ravoire - Metz-Tessy - Tél : 04 50 27 18 46 - Fax : 04 50 27 14 55

Références administratives

Client	MAIRIE Hotel de Ville 74920 - COMBLOUX
Commune	COMBLOUX
Chantier	Antenne "Le Thural"
Maître d'oeuvre	
Entreprise	

Caractéristiques du chantier d'inspection

Date	12/10/1999
Référence de l'équipe d'inspection	CF - FR
Référence du rapport	99 10 160
No. de l'opération	Néant
Météo	Post-pluvieux

Caractéristiques du réseau

Année de mise en service	Réseau ancien
Type de caméra	Sirius
Type de réseau	Séparatif
Type de canalisation	Ciment/PVC
Type de joint	Caoutchouc
Fluide transporté	Eaux-usées
Diamètre	200mm
Longueur des tuyaux	2,40m
Longueur inspectée	374,10m

SYNTHESE DE L'INSPECTION VIDEO

Commune de COMBLOUX
Chantier : Antenne "LE THURAL"

Type d'anomalies	Nombre	Photos	Observations
ALIGNEMENT / NIVEAU			Alignement en zig-zag.
OBSERVATION SUR LES EMBOITEMENTS			Nombreux joints non étanches. (Joints ouverts, caoutchouc apparent)
DEFAUT STRUCTURE			Fissures; cassures; Tuyaux poreux (l'armature des tuyaux rouille). La partie de canalisation en PVC, présente une importante ovalisation et de nombreux poinçonnements, ainsi que des fissures avec infiltration.
QUALITE DE L'ECOULEMENT			Nombreuses contre-pentes. Dépôts solides qui adhèrent à la structure du tuyau, ce qui diminue la section d'évacuation et favorise les retenues.
OBSERVATION SUR LES BRANCHEMENTS			Branchements à vérifier si la séparation E.U & E.P est bien réalisée. Accompagner le fil d'eau pour éviter les dépôts sur les tablettes.
REGARD DE VISITE			Regards non étanches et mauvaise façon des cunettes.
AUTRES			Canalisation en mauvais état.

Commune	COMBLOUX	Sens d'écoulement	1200-->1190	Long. du tronçon	24,20m
Chantier	Antenne "Le Thural"	Sens d'inspection	1190-->1200	Long. du tuyau	2,40m
Canalisation	Ciment Armé	Type de réseau		Diamètre	200mm

échelle 1/ 200

No. d'insp. 1 Date 11.10.99

page du graphique 1

Photo	Vidéo	Dist.	Remarque
		1190	
		0.00	Regard de visite n° 1190. Deux arrivées dans ce regard et un branchement en hauteur.
		1.20	Fissure circulaires successives avec trace d'infiltration.
		2.10	Fissure longitudinale à 7h.
		5.90	Fissure circulaire avec formation de concrétions calcaires
002		9.60	Contre-pente
003		11.90	Fin de la contre-pente
004		14.20	Contre-pente
005		15.70	Fissure circulaire avec formation de concrétions calcaires
		21.00	Fin de la contre-pente
006			Fissure longitudinale en radier.
007		24.20	Regard de visite n° 1200; mauvaise façon de la cunette. Un branchement. Départ de l'inspection video.
		24.21	Remarque: NOTA: Fissure circulaire avec formation de concrétion calcaire, sur toute la longueur de ce tronçon.
		1200	

Observation
Météo

Curage oui

REGIE DEPARTEMENTALE D'ASSISTANCE
DIVISION ETUDES, MESURES et CONTROLES
Tel . 04 50 27 18 46 - Fax . 04 50 27 14 55

Commune COMBLOUX	Sens d'écoulement 1200-->1190	Long. du tronçon 24,20m
Chantier Antenne "Le Thoral"	Sens d'inspection 1190-->1200	Long. du tuyau 2,40m
Canalisation Ciment Armé	Type de réseau	Diamètre 200mm
	No. d'insp. 1 Date 11.10.99	page 1

	<p>Distance Photo Vidéo 9.60 002</p> <p>Contre-pente</p>
	<p>Distance Photo Vidéo 11.90 003</p> <p>Fin de la contre-pente</p>
	<p>Distance Photo Vidéo 14.20 004</p> <p>Contre-pente</p>
	<p>Distance Photo Vidéo 15.70 005</p> <p>Fissure circulaire avec formation de concrétions calcaires</p>

Commune COMBLOUX
Chantier Antenne "Le Thural"
Canalisation Ciment Armé

Sens d'écoulement 1200-->1190
Sens d'inspection 1190-->1200
Type de réseau
No. d'insp. 1 **Date** 11.10.99

Long. du tronçon 24,20m
Long. du tuyau 2,40m
Diamètre 200mm
page 2



Distance Photo Vidéo

21.00 006

Fissure longitudinale; en radier.



Distance Photo Vidéo

24.20 007

Regard de visite; n° 1200; mauvaise façon de la cunette. Un branchement. Départ de l'inspection video.

Commune	COMBLOUX	Sens d'écoulement	1190A->1190	Long. du tronçon	60,30m
Chantier	Antenne "Le Thural"	Sens d'inspection	1190->1190A	Long. du tuyau	6,00m
Canalisation	PVC	Type de réseau		Diamètre	160mm

échelle 1/ 450

No. d'insp. 2 Date 11.10.99

page du graphique 1

Photo	Vidéo	Dist.	Remarque
			1190
008		0.00	Regard de visite n° 1190. Un branchement.
		1.30	Remarque: Légère contre-pente.
		2.10	Fin de la contre-pente
		12.20	Poinçonnements successifs
		12.40	Poinçonnements
			↑
009		45.90	Poinçonnements en radier importants qui forment une contre-pente à l'amont de la cote ci-contre.
	235907	50.60	Fin de la contre-pente
		52.00	Remarque: Importante contre-pente.
010	001038	60.30	Remarque: Tabouret de branchement n° 1190A; situé vers le groupe de quatre sapins.
011	1190A	62.00	Remarque: Coude de branchement du chalet.
		62.01	Remarque: NOTA: Légère ovalisation; nombreux poinçonnements; profil en guirlande.

Observation
Météo

Curage non

REGIE DEPARTEMENTALE D'ASSISTANCE
DIVISION ETUDES, MESURES et CONTROLES

Tel . 04 50 27 18 46 - Fax . 04 50 27 14 55

Commune COMBLOUX	Sens d'écoulement 1190A-->1190	Long. du tronçon 60,30m
Chantier Antenne "Le Thural"	Sens d'inspection 1190-->1190A	Long. du tuyau 6,00m
Canalisation PVC	Type de réseau	Diamètre 160mm
	No. d'insp. 2 Date 11.10.99	page 1



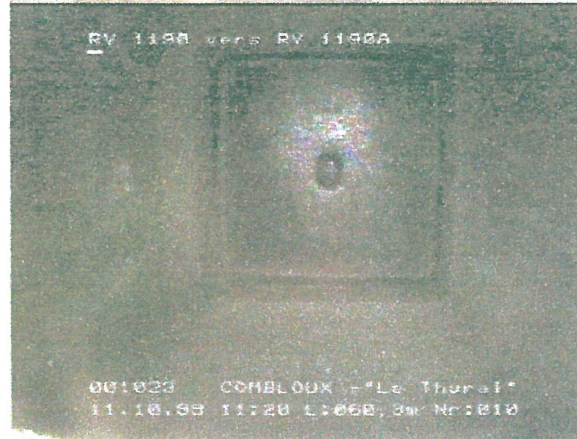
Distance Photo Vidéo
1.30 008

Remarque; Légère contre-pente.



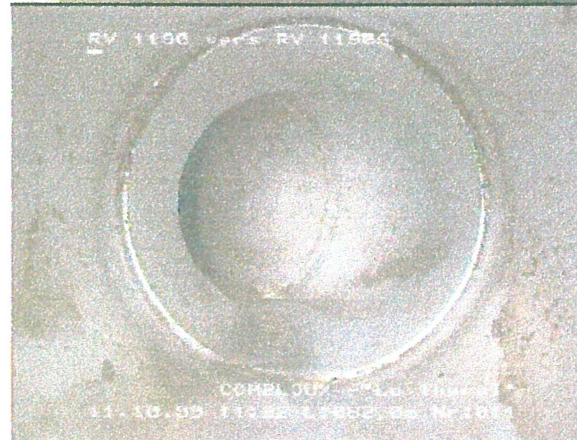
Distance Photo Vidéo
45.90 009

Poinçonnements; en radier importants qui forment une contre-pente à l'amont de la cote ci-contre.



Distance Photo Vidéo
60.30 010 001038

Remarque; Tabouret de branchement n° 1190A; situé vers le groupe de quatre sapins.



Distance Photo Vidéo
62.00 011

Remarque; Coude de branchement du chalet.

Commune	COMBLOUX	Sens d'écoulement	1190-->1180	Long. du tronçon	33,30m
Chantier	Antenne "Le Thural"	Sens d'inspection	1190-->1180	Long. du tuyau	2,40m
Canalisation	Ciment Armé	Type de réseau		Diamètre	200mm

échelle 1/ 250

No. d'insp. 3 Date 11.10.99

page du graphique 1

Photo	Vidéo	Dist.	Remarque
		1190	
		0.00	Regard de visite n° 1190. Deux arrivées dans ce regard et un branchement en hauteur.
		2.20	Remarque: Armature du tuyau apparente et rouillée.
		3.00	Fissure circulaires successives
012		4.30	Remarque: Cliché pour information.
013		12.40	Multiples fissures circulaires et longitudinales avec déformation du tuyau
014		13.00	Fissure circulaire avec formation de concrétions calcaires
015		14.10	Infiltration au joint avec formation de concrétions calcaires
016		20.20	Remarque: Cliché pour information.
017		32.00	Contre-pente
018		33.30	Regard de visite n° 1180. Un branchement. Mauvaise façon de la cunette; tampon de couverture non étanche.
		33.31	Remarque: NOTA: Tronçon de mauvaise qualité.
		1180	

Observation	
Météo	Curage oui

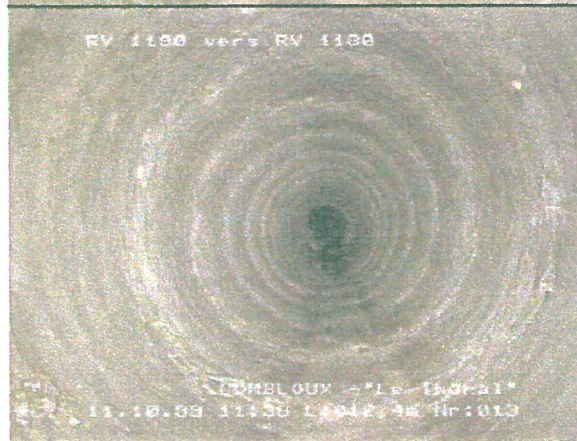
Commune COMBLOUX	Sens d'écoulement 1190-->1180	Long. du tronçon 33,30m
Chantier Antenne "Le Thural"	Sens d'inspection 1190-->1180	Long. du tuyau 2,40m
Canalisation Ciment Armé	Type de réseau	Diamètre 200mm
	No. d'insp. 3 Date 11.10.99	page 1



Distance Photo Vidéo

4.30 012

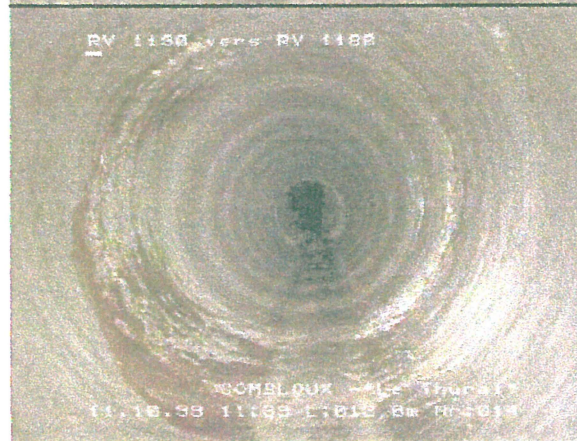
Remarque:; Cliché pour information.



Distance Photo Vidéo

12.40 013

Multiples fissures circulaires et longitudinales avec déformation du tuyau



Distance Photo Vidéo

13.00 014

Fissure circulaire avec formation de concrétions calcaires



Distance Photo Vidéo

14.10 015

Infiltration au joint avec formation de concrétions calcaires

Commune COMBLOUX	Sens d'écoulement 1190->1180	Long. du tronçon 33,30m
Chantier Antenne "Le Thural"	Sens d'inspection 1190->1180	Long. du tuyau 2,40m
Canalisation Ciment Armé	Type de réseau	Diamètre 200mm
	No. d'insp. 3 Date 11.10.99	page 2



Distance Photo Vidéo
20.20 016

Remarque:; Cliché pour information.



Distance Photo Vidéo
32.00 017

Contre-pente



Distance Photo Vidéo
33.30 018

Regard de visite; n° 1180. Un branchement.
Mauvaise façon de la cunette; tampon de couverture non étanche.

Commune COMBLOUX
Chantier Antenne "Le Thural"
Canalisation Ciment Armé

Sens d'écoulement 1180-->1140
Sens d'inspection 1180-->1140
Type de réseau

Long. du tronçon 43,00m
Long. du tuyau 2,40m
Diamètre 200mm

échelle 1/ 300

No. d'insp. 4 Date 11.10.99

page du graphique 1


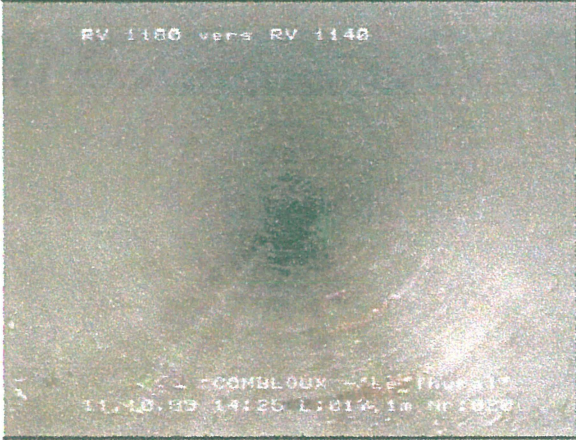
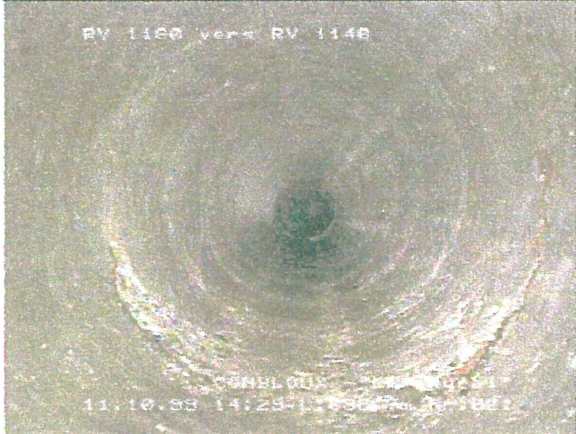
Photo	Vidéo	Dist.	Remarque
		1180	
		0.00	Regard de visite n° 1180. Un branchement.
		1.90	Remarque: Excroissance solide qui adhère au radier.
		3.00	Remarque: Armatures du tuyau apparentes et qui rouillent.
		5.30	Fissure circulaires successives
		7.00	Remarque: Joint non étanche.
019		11.90	Remarque: Cliché pour information.
		13.90	Fissure circulaire avec formation de concrétions calcaires
020		17.10	Remarque: Armatures du tuyau apparentes.
		29.60	Fissure circulaire avec traces d'infiltrations
021		38.70	Fissure circulaire avec traces d'infiltrations
		42.60	Arrivée dans le regard de visite avec chute du fil d'eau
		43.00	Regard de visite n° 1140. Une arrivée d'antenne dans ce regard.
		43.01	Remarque: Tuyaux de mauvaise qualité.
		1140	

Observation
Météo

Curage oui

REGIE DEPARTEMENTALE D'ASSISTANCE
DIVISION ETUDES, MESURES et CONTROLES
Tel . 04 50 27 18 46 - Fax . 04 50 27 14 55

Commune COMBLOUX	Sens d'écoulement 1180-->1140	Long. du tronçon 43,00m
Chantier Antenne "Le Thural"	Sens d'inspection 1180-->1140	Long. du tuyau 2,40m
Canalisation Ciment Armé	Type de réseau	Diamètre 200mm
	No. d'insp. 4 Date 11.10.99	page 1

	<p>Distance Photo Vidéo 11.90 019</p> <p>Remarque;; Cliché pour information.</p>
	<p>Distance Photo Vidéo 17.10 020</p> <p>Remarque;; Armatures du tuyau apparentes.</p>
	<p>Distance Photo Vidéo 38.70 021</p> <p>Fissure circulaire avec traces d'infiltrations</p>

Commune COMBLOUX
 Chantier Antenne "Le Thural"
 Canalisation Ciment Armé

Sens d'écoulement 1160-->1140
 Sens d'inspection 1140-->1160
 Type de réseau

Long. du tronçon 38,00m
 Long. du tuyau 2,40m
 Diamètre 200mm

échelle 1/ 250

No. d'insp. 5 Date 11.10.99

page du graphique 1

Photo	Vidéo	Dist.	Remarque
		1140	
		0.00	Regard de visite n° 1140.
		1.70	Fissure circulaire avec formation de concrétions calcaires
022		4.90	Remarque: En amont de la cote ci-contre, canalisation en P.V.C.
023		5.90	Remarque: Arrivée dans le regard de visite n° 1150. Tablette non étanche, formation de concrétion calcaire.
		6.10	Regard de visite n° 1150 non étanche. Infiltration constante à la jonction P.V.C-Béton.
		7.00	Poinçonnements en voûte.
024		10.00	Contre-pente importante et ovalisation des tuyaux.
		12.50	Fin de la contre-pente
025		13.60	Poinçonnements important
		16.20	Contre-pente importante
026		18.40	Fin de la contre-pente
		19.80	Poinçonnements important à 5h.
		22.40	Contre-pente importante
		24.00	Fin de la contre-pente
		32.00	Contre-pente
027		33.60	Fin de la contre-pente et important poinçonnement à 5h.
028		38.00	Regard de visite n° 1160. Une arrivée à gauche, vers RV 1170 et une à droite ,vers RV 1170A
		1160	

Observation
 Météo

Curage oui

REGIE DEPARTEMENTALE D'ASSISTANCE
 DIVISION ETUDES, MESURES et CONTROLES
 Tel . 04 50 27 18 46 - Fax . 04 50 27 14 55

Commune COMBLOUX
Chantier Antenne "Le Thural"
Canalisation Ciment Armé

Sens d'écoulement 1160-->1140
Sens d'inspection 1140-->1160
Type de réseau
No. d'insp. 5 Date 11.10.99

Long. du tronçon 38,00m
Long. du tuyau 2,40m
Diamètre 200mm
page 1



Distance Photo Vidéo

4.90 022

Remarque:; En amont de la cote ci-contre, canalisation en P.V.C.



Distance Photo Vidéo

5.90 023

Remarque:; Arrivée dans le regard de visite n° 1150. Tablette non étanche, formation de concrétion calcaire.



Distance Photo Vidéo

10.00 024

Contre-pente importante; et ovalisation des tuyaux.



Distance Photo Vidéo

13.60 025

Poinçonnements important

Commune COMBLOUX
Chantier Antenne "Le Thural"
Canalisation Ciment Armé

Sens d'écoulement 1160-->1140
Sens d'inspection 1140-->1160
Type de réseau
No. d'insp. 5 Date 11.10.99

Long. du tronçon 38,00m
Long. du tuyau 2,40m
Diamètre 200mm
page 2



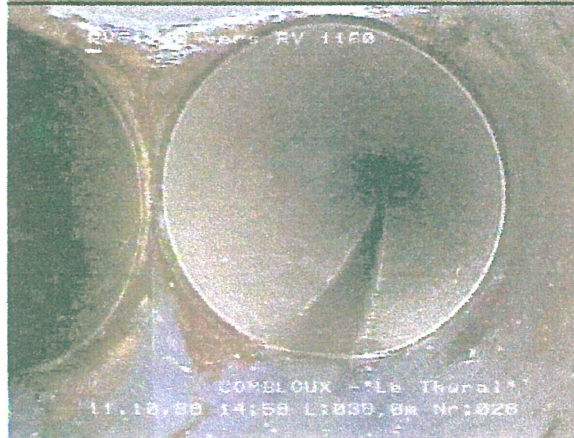
Distance Photo Vidéo
18.40 026

Fin de la contre-pente



Distance Photo Vidéo
33.60 027

Fin de la contre-pente; et important poinçonnement à 5h.



Distance Photo Vidéo
38.00 028

Regard de visite; n° 1160. Une arrivée à gauche, vers RV 1170 et une à droite, vers RV 1170A.

Commune COMBLOUX
Chantier Antenne "Le Thural"
Canalisation PVC

Sens d'écoulement 1170-->1160
Sens d'inspection 1160-->1170
Type de réseau Séparatif

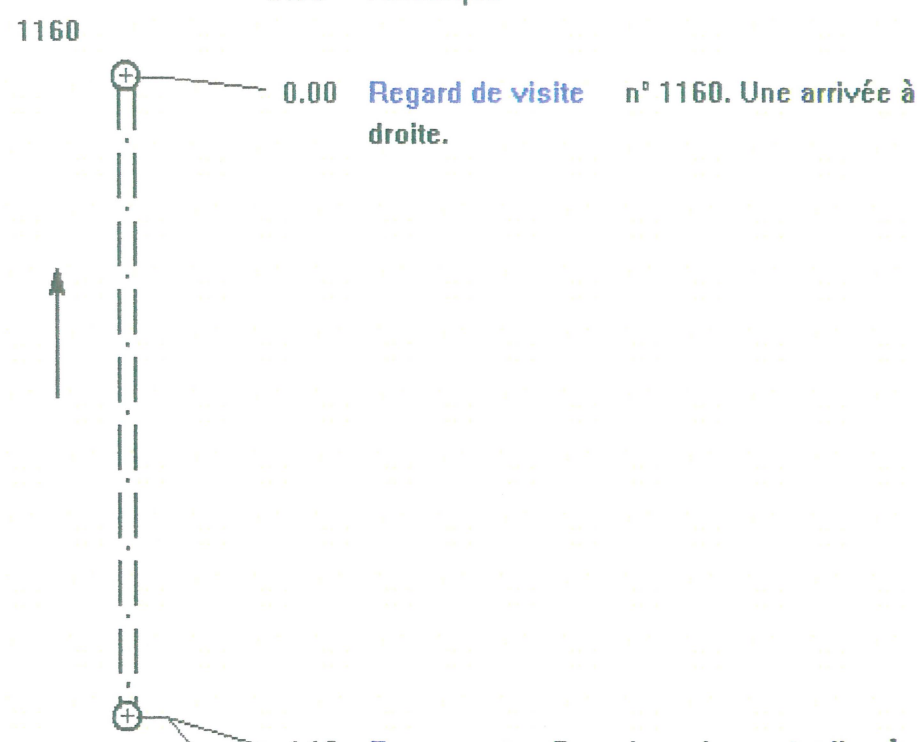
Long. du tronçon 4,10m
Long. du tuyau 6,00m
Diamètre 200mm

échelle 1/ 50

No. d'insp. 11 Date 09.12.99

page du graphique 1

Photo	Vidéo	Dist.	Remarque
		0.00	Regard de visite n° 1160. Une arrivée à droite.
029		4.10	Remarque: Deux branchements; l'un à gauche, l'autre en face de l'écran de contrôle.
		4.11	Remarque: Point de rencontre appelé sur le plan, regard de visite n° 1170.



Observation

Météo Sec

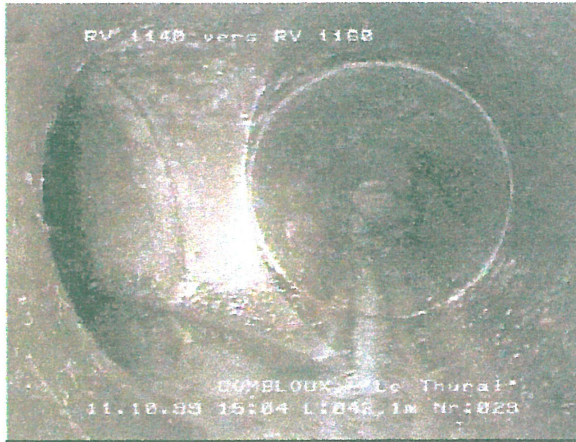
Curage oui

REGIE DEPARTEMENTALE D'ASSISTANCE
DIVISION ETUDES, MESURES et CONTROLES
Tel . 04 50 27 18 46 - Fax . 04 50 27 14 55

Commune COMBLOUX
Chantier Antenne "Le Thural"
Canalisation PVC

Sens d'écoulement 1170-->1160
Sens d'inspection 1160-->1170
Type de réseau Séparatif
No. d'insp. 11 **Date** 09.12.99

Long. du tronçon 4,10m
Long. du tuyau 6,00m
Diamètre 200mm
page 1



Distance Photo Vidéo

4.10 029

Remarque:; Deux branchements; l'un à gauche, l'autre en face de l'écran de contrôle.

Commune COMBLOUX
Chantier Antenne "Le Thural"
Canalisation PVC

Sens d'écoulement 1170A-->1160
Sens d'inspection 1160-->1170A
Type de réseau Séparatif

Long. du tronçon
Long. du tuyau 6,00m
Diamètre 200mm

échelle 1/ 100

No. d'insp. 12 Date 09.12.99

page du graphique 1

Photo	Vidéo	Dist.	Remarque
		0.00	Regard de visite n° 1160.
030		8.00	Remarque: Diminution du diamètre intérieur de la canalisation (125 mm).
		8.01	Changement de direction à droite au joint Il n'est pas possible de poursuivre notre investigation sur ce tronçon.

Observation

Météo Sec

Curage oui

REGIE DEPARTEMENTALE D'ASSISTANCE
DIVISION ETUDES, MESURES et CONTROLES
Tel . 04 50 27 18 46 - Fax . 04 50 27 14 55

Commune COMBLOUX	Sens d'écoulement 1170A-->1160	Long. du tronçon
Chantier Antenne "Le Thural"	Sens d'inspection 1160-->1170A	Long. du tuyau 6,00m
Canalisation PVC	Type de réseau Séparatif	Diamètre 200mm
	No. d'insp. 12 Date 09.12.99	page 1



Distance Photo Vidéo

8.00 030

Remarque: Diminution du diamètre intérieur de la canalisation (125 mm).

Commune COMBLOUX
Chantier Antenne "Le Thural"
Canalisation Ciment Armé

Sens d'écoulement 1140-->1130
Sens d'inspection 1130-->1140
Type de réseau

Long. du tronçon 40,20m
Long. du tuyau 2,40m
Diamètre 200mm

échelle 1/ 350

No. d'insp. 6 Date 11.10.99

page du graphique 1

Photo	Vidéo	Dist.	Remarque
		1130	
		0.00	Regard de visite n° 1130.
		7.60	Fissure circulaire avec formation de concrétions calcaires
		8.90	Fissure circulaire avec formation de concrétions calcaires
		9.60	Fissure circulaire avec formation de concrétions calcaires
		15.00	Fissure circulaire avec formation de concrétions calcaires
		23.00	Remarque: Armatures des tuyaux apparentes et qui rouillent.
031		30.30	Remarque: Joint non étanche.
		39.50	Remarque: Reprise en tuyau P.V.C. à l'entrée du regard.
032		40.00	Remarque: Arrivée dans le regard n° 1140. Infiltration constante à la jonction tuyau regard.
033	1140	40.20	Regard de visite n° 1140. Deux arrivées dans ce regard.
		40.21	Remarque: NOTA: Qualité de pose meilleure, sur ce tronçon, mais celle des tuyaux laisse à désirer.

Observation
Météo

Curage oui

REGIE DEPARTEMENTALE D'ASSISTANCE
DIVISION ETUDES, MESURES et CONTROLES
Tel . 04 50 27 18 46 - Fax . 04 50 27 14 55

Commune COMBLOUX
Chantier Antenne "Le Thural"
Canalisation Ciment Armé

Sens d'écoulement 1140-->1130
Sens d'inspection 1130-->1140
Type de réseau
No. d'insp. 6 Date 11.10.99

Long. du tronçon 40,20m
Long. du tuyau 2,40m
Diamètre 200mm
page 1



Distance Photo Vidéo
30.30 031

Remarque:; Joint non étanche.



Distance Photo Vidéo
39.50 032

Remarque:; Reprise en tuyau P.V.C, à l'entrée du regard.



Distance Photo Vidéo
40.00 033

Remarque:; Arrivée dans le regard n° 1140.
Infiltration constante à la jonction tuyau regard.

Commune COMBLOUX	Sens d'écoulement 1130 --> 1110	Long. du tronçon 81,70m
Chantier Antenne "Le Thural"	Sens d'inspection 1130 --> 1110	Long. du tuyau 2,40m
Canalisation Ciment Armé	Type de réseau	Diamètre 200mm

vidéo 1 No. d'insp. 7 Date 11.10.99 long. d'insp. 81.70 m
vidéo début type d'inspection inspection télévisée
vidéo fin hauteur (DN) 200 mm
largeur 200 mm

observation

Photo	Vidéo	Dist.	Observations
		0.00	Regard de visite; n° 1130.
034		10.30	Remarque;; Armatures des tuyaux apparentes et qui rouillent.
		17.90	Fissure circulaires successives
035		29.60	Fissure circulaire avec formation de concrétions calcaires
		32.10	Fissure circulaire avec formation de concrétions calcaires
		33.10	Fissure circulaire avec formation de concrétions calcaires
		35.00	Fissure circulaire avec formation de concrétions calcaires
		36.70	Fissure circulaire
036		37.60	Fissure circulaires successives
		39.20	Fissure circulaires successives; avec formation de concrétion calcaire.
037		42.40	Regard de visite; n° 1120. Tampon de couverture non étanche.
038		42.90	Remarque;; Joint caoutchouc apparent en voûte.
		46.90	Fissure longitudinale; à 3h.
		52.80	Fissure circulaires successives
		57.40	Fissure circulaires successives
039		60.60	Fissure circulaires successives
		67.70	Fissure circulaire avec formation de concrétions calcaires
		73.50	Fissure circulaire avec formation de concrétions calcaires
		73.80	Changement de direction à gauche au joint
040		75.40	Fissure circulaire avec formation de concrétions calcaires
		76.20	Changement de direction à gauche au joint
		77.00	Remarque;; Tuyau poreux avec formation de concrétion calcaire.
		78.70	Changement de direction à gauche au joint
		79.10	Fissure circulaire avec formation de concrétions calcaires
041		81.70	Regard de visite; n° 1110. Une arrivée d'antenne à droite.

Commune COMBLOUX
Chantier Antenne "Le Thural"
Canalisation Ciment Armé

Sens d'écoulement 1130-->1110
Sens d'inspection 1130-->1110
Type de réseau
No. d'insp. 7 Date 11.10.99

Long. du tronçon 81,70m
Long. du tuyau 2,40m
Diamètre 200mm
page 1



Distance Photo Vidéo
10.30 034

Remarque:; Armatures des tuyaux apparentes et qui rouillent.



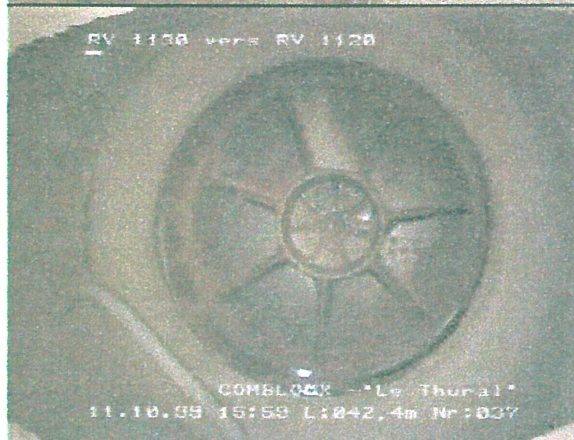
Distance Photo Vidéo
29.60 035

Fissure circulaire avec formation de concrétions calcaires



Distance Photo Vidéo
37.60 036

Fissure circulaires successives



Distance Photo Vidéo
42.40 037

Regard de visite; n° 1120. Tampon de couverture non étanche.

Commune COMBLOUX
Chantier Antenne "Le Thural"
Canalisation Ciment Armé

Sens d'écoulement 1130-->1110
Sens d'inspection 1130-->1110
Type de réseau
No. d'insp. 7 Date 11.10.99

Long. du tronçon 81,70m
Long. du tuyau 2,40m
Diamètre 200mm
page 2



Distance Photo Vidéo
42.90 038

Remarque:; Joint caoutchouc apparent en voûte.



Distance Photo Vidéo
60.60 039

Fissure circulaires successives



Distance Photo Vidéo
75.40 040

Fissure circulaire avec formation de concrétions calcaires



Distance Photo Vidéo
81.70 041

Regard de visite; n° 1110. Une arrivée d'antenne à droite.

Commune	COMBLOUX	Sens d'écoulement	1265-->1160	Long. du tronçon	
Chantier	Antenne "Le Thural"	Sens d'inspection	1160-->1265	Long. du tuyau	6,00m
Canalisation	PVC	Type de réseau		Diamètre	200mm

échelle 1/ 310

No. d'insp. 10 Date 12.10.99

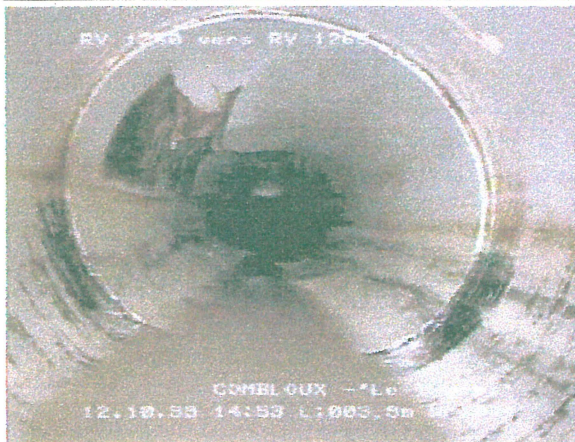
page du graphique 1

Photo	Vidéo	Dist.	Remarque
		1160	
		0.00	Regard de visite n° 1160. Deux arrivées dans ce regard.
044		3.90	Remarque: Joint non étanche.
045		4.10	Remarque: Structure du tuyau cassée à 9h avec infiltration.
046		5.50	Remarque: Structure du tuyau cassée en voûte avec infiltration.
		6.60	Fissure longitudinale en voûte jusqu'à cette cote.
047		7.80	Remarque: Joint non étanche.
		11.70	Remarque: Joint non étanche.
		19.50	Remarque: Joint non étanche.
048		22.20	Poinçonnements important
049		25.00	Contre-pente importante
		28.20	Fin de la contre-pente
050		31.20	Changement de direction à gauche par coude et structure du tuyau cassée.
051		39.00	Infiltration au joint avec formation de concrétions calcaires
052		39.40	Remarque: Diminution du diamètre de la canalisation.
053		39.90	Caméra bloquée
054		40.00	Remarque: Caméra bloquée par l'escalier formé par le changement de section de la canalisation.
		40.01	Remarque: NOTA: Partie d'antenne très defectueuse.
		1265	

Observation		
Météo	Sec	Curage oui

REGIE DEPARTEMENTALE D'ASSISTANCE
 DIVISION ETUDES, MESURES et CONTROLES
 Tel . 04 50 27 18 46 - Fax . 04 50 27 14 55

Commune COMBLOUX	Sens d'écoulement 1265-->1160	Long. du tronçon
Chantier Antenne "Le Thural"	Sens d'inspection 1160-->1265	Long. du tuyau 6,00m
Canalisation PVC	Type de réseau	Diamètre 200mm
	No. d'insp. 10 Date 12.10.99	page 1



Distance Photo Vidéo

3.90 044

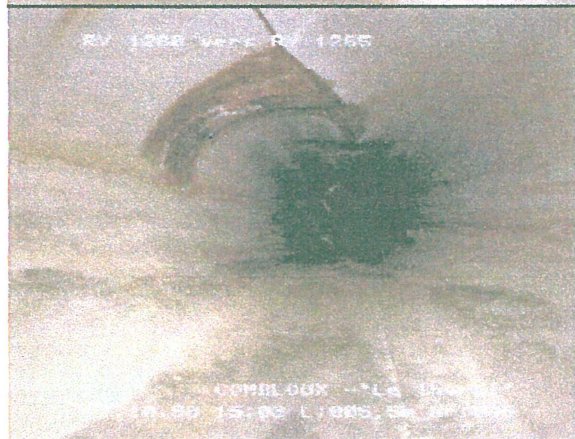
Remarque;; Joint non étanche.



Distance Photo Vidéo

4.10 045

Remarque;; Structure du tuyau cassée à 9h avec infiltration.



Distance Photo Vidéo

5.50 046

Remarque;; Structure du tuyau cassée en voûte avec infiltration.




Distance Photo Vidéo

7.80 047

Remarque;; Joint non étanche.

Commune COMBLOUX	Sens d'écoulement 1265-->1160	Long. du tronçon
Chantier Antenne "Le Thural"	Sens d'inspection 1160-->1265	Long. du tuyau 6,00m
Canalisation PVC	Type de réseau	Diamètre 200mm
	No. d'insp. 10 Date 12.10.99	page 2

	<p>Distance Photo Vidéo 22.20 048</p> <p>Poinçonnements important</p>
--	--

	<p>Distance Photo Vidéo 25.00 049</p> <p>Contre-pente importante</p>
--	---

	<p>Distance Photo Vidéo 31.20 050</p> <p>Changement de direction à gauche par coude; et structure du tuyau cassée.</p>
---	---

	<p>Distance Photo Vidéo 39.00 051</p> <p>Infiltration au joint avec formation de concrétions calcaires</p>
---	---

Commune COMBLOUX
Chantier Antenne "Le Thural"
Canalisation PVC

Sens d'écoulement 1265-->1160
Sens d'inspection 1160-->1265
Type de réseau
No. d'insp. 10 Date 12.10.99

Long. du tronçon
Long. du tuyau 6,00m
Diamètre 200mm
page 3



Distance Photo Vidéo
39.40 052

Remarque:; Diminution du diamètre de la canalisation.



Distance Photo Vidéo
39.90 053

Caméra bloquée



Distance Photo Vidéo
40.00 054

Remarque:; Caméra bloquée par l'escalier formé par le changement de section de la canalisation.

Commune COMBLOUX
Chantier Antenne "Le Thural"
Canalisation PVC

Sens d'écoulement 1265-->1160
Sens d'inspection 1265-->1160
Type de réseau

Long. du tronçon
Long. du tuyau 6,00m
Diamètre 200mm

échelle 1/ 50

No. d'insp. 9 Date 12.10.99

page du graphique 1

Photo	Vidéo	Dist.	Remarque
		1265	
		0.00	Regard de visite n° 1265. Deux branchements.
043		1160	
		2.10	Remarque: Joint non étanche et excroissance béton en radier qui nous bloque.
		2.11	Remarque: NOTA: Canalisations également très défectueuses.
		2.12	Remarque: NOTA: Il n'est pas possible de faire la jonction avec l'inspection précédente.
		2.13	Remarque: NOTA: Cette canalisation passerait sous la maison en aval de ce regard (Voir plan).

Observation

Météo Sec

Curage oui

REGIE DEPARTEMENTALE D'ASSISTANCE
DIVISION ETUDES, MESURES et CONTROLES

Tel . 04 50 27 18 46 - Fax . 04 50 27 14 55

Commune COMBLOUX
Chantier Antenne "Le Thural"
Canalisation PVC

Sens d'écoulement 1265-->1160
Sens d'inspection 1265-->1160
Type de réseau
No. d'insp. 9 Date 12.10.99

Long. du tronçon
Long. du tuyau 6,00m
Diamètre 200mm
page 1



Distance Photo Vidéo

2.10 043

Remarque;; Joint non étanche et excroissance
béton en radier qui nous bloque.

Commune	COMBLOUX	Sens d'écoulement	1265A-->1265	Long. du tronçon	
Chantier	Antenne "Le Thural"	Sens d'inspection	1265-->1265A	Long. du tuyau	6,00m
Canalisation	PVC	Type de réseau		Diamètre	200mm

échelle 1/ 50

No. d'insp. 8 Date 12.10.99

page du graphique 1

Photo	Vidéo	Dist.	Remarque
		0.00	Regard de visite n° 1265. Deux branchements.
042		1.60	Remarque: Excroissance béton en radier qui nous bloque et qui forme une contre-pente.
		1.61	Remarque: Le regard de visite n° 1265A se situe à environ 14.00m en amont.
		1.63	Remarque: NOTA: La canalisation est obstruée à la sortie du RV n° 1265A. Regard rempli d'eau et non conforme.

Observation

Météo Sec

Curage oui

REGIE DEPARTEMENTALE D'ASSISTANCE
 DIVISION ETUDES, MESURES et CONTROLES
 Tel . 04 50 27 18 46 - Fax . 04 50 27 14 55

Commune COMBLOUX
Chantier Antenne "Le Thural"
Canalisation PVC

Sens d'écoulement 1265A-->1265
Sens d'inspection 1265-->1265A
Type de réseau
No. d'insp. 8 Date 12.10.99

Long. du tronçon
Long. du tuyau 6,00m
Diamètre 200mm
page 1



Distance Photo Vidéo

1.60 042

Remarque:; Excroissance béton en radier qui nous bloque et qui forme une contre-pente.



Régie
Départementale
d'Assistance

INSPECTION VIDEO DES CANALISATIONS SUITE ETUDE DIAGNOSTIQUE

Commune de COMBLOUX

Chantier : Lieux-dit "LE PESSAY"

Référence : n° 99 11 160

Objet: Contrôle Vidéo d'un réseau ancien

**haute
savoie**

CONSEIL GENERAL

Siège social : Conseil général - 1, rue du 30 Régiment d'Infanterie - BP 2444 - 74041 Annecy cedex
Services techniques : La Ravoire - Metz-Tessy - Tél : 04 50 27 18 46 - Fax : 04 50 27 14 55

Références administratives

Client	MAIRIE Hotel de Ville 74920 - COMBLOUX
Commune	COMBLOUX
Chantier	Antenne "Le Pessay"
Maître d'oeuvre	
Entreprise	

Caractéristiques du chantier d'inspection

Date	Octobre 1999
Référence de l'équipe d'inspection	CF - FR
Référence du rapport	99 10 160
No. de l'opération	Néant
Météo	Post-pluvieux

Caractéristiques du réseau

Année de mise en service	Réseau ancien
Type de caméra	Triton
Type de réseau	Séparatif
Type de canalisation	Ciment-armé/PVC
Type de joint	Caoutchouc
Fluide transporté	Eaux-usées
Diamètre	200mm
Longueur des tuyaux	2,40m
Longueur inspectée	350,30m

SYNTHESE DE L'INSPECTION VIDEO

Commune de COMBLOUX
Chantier: Antenne "LE PESSAY"

Type d'anomalies	Nombre	Photos	Observations
ALIGNEMENT / NIVEAU			Alignement en zig-zag.
OBSERVATION SUR LES EMBOITEMENTS			Nombreux joints non étanches. (Joints ouverts, caoutchouc apparent)
DEFAUT STRUCTURE			Fissures et cassures. Tuyaux poreux (l'armature des tuyaux rouillent). La partie de canalisation en PVC, présente une importante ovalisation et de nombreux poinçonnements, ainsi que des fissures avec infiltration et pénétration de racines.
QUALITE DE L'ECOULEMENT			Nombreuses contre-pentes.
OBSERVATION SUR LES BRANCHEMENTS			Branchements à vérifier si la séparation EU & EP est bien réalisée. Accompagner le fil d'eau pour éviter les dépôts sur les tablettes.
REGARD DE VISITE			Regards non étanches et mauvaise façon des cunettes.
AUTRES			Canalisation en mauvais état.

Commune COMBLOUX
Chantier Antenne "Le Pessay"
Canalisation PVC

Sens d'écoulement 1050-->1040
Sens d'inspection 1040-->1050
Type de réseau

Long. du tronçon 35,40m
Long. du tuyau 6,00m
Diamètre 200mm

échelle 1/ 350

No. d'insp. 5 Date 09.11.99

page du graphique 1

Photo	Vidéo	Dist.	Remarque
		1040	
		0.00	Regard de visite n° 1040.
		4.10	Poinçonnements important en radier.
018		5.60	Remarque: Légère contre-pente et ovalisation du tuyau.
		7.40	Remarque: Fin de la contre-pente observée.
		11.20	Poinçonnements important à 7h.
019		23.10	Poinçonnements important à 7h et ovalisation des tuyaux.
020		29.10	Remarque: Nombreux poinçonnements et cliché pour information de l'ovalisation des tuyaux.
		35.40	Regard de visite n° 1050. Cunette non suffisamment ouverte; dépôts sur les tablettes.
		35.41	Regard de visite n° 1050. Un branchement avec un écoulement continu d'eau claire.
		1050	

Observation
Météo

Curage oui

REGIE DEPARTEMENTALE D'ASSISTANCE
DIVISION ETUDES, MESURES et CONTROLES
Tel . 04 50 27 18 46 - Fax . 04 50 27 14 55

Commune COMBLOUX
Chantier Antenne "Le Pessay"
Canalisation PVC

Sens d'écoulement 1050-->1040
Sens d'inspection 1040-->1050
Type de réseau
No. d'insp. 5 Date 09.11.99

Long. du tronçon 35,40m
Long. du tuyau 6,00m
Diamètre 200mm
page 1



Distance Photo Vidéo
5.60 018

Remarque:; Légère contre-pente et ovalisation du tuyau.



Distance Photo Vidéo
23.10 019

Poinçonnements important; à 7h et ovalisation des tuyaux.



Distance Photo Vidéo
29.10 020

Remarque:; Nombreux poinçonnements et cliché pour information de l'ovalisation des tuyaux.

Commune COMBLOUX	Sens d'écoulement 1070->1050	Long. du tronçon 113,70m
Chantier Antenne "Le Pessay"	Sens d'inspection 1070->1050	Long. du tuyau 6,00m
Canalisation PVC	Type de réseau	Diamètre 200mm

echelle 1/ 750

No. d'insp. 4 Date 12.10.99

page du graphique 1

Photo	Vidéo	Dist.	Remarque
		1070	
012		0.00	Regard de visite n° 1070. Un branchement avec un très léger écoulement continu.
		10.20	Poinçonnements important
013		59.20	Remarque: Joint caoutchouc apparent en voûte.
014		63.80	Regard de visite n° 1060 non étanche; pénétration de racines. Un branchement avec un très léger écoulement continu.
015		80.40	Contre-pente importante
016		82.50	Fin de la contre-pente et poinçonnement du tuyau.
017		90.30	Contre-pente importante
		98.00	Fin de la contre-pente
		104.20	Contre-pente importante
	011737	104.70	Fin de la contre-pente
		113.70	Regard de visite n° 1050.
		113.71	Remarque: NOTA: Très forte ovalisation des tuyaux; Nombreux et importants poinçonnements; Profil en guirlande.
		1050	

Observation	
Météo	Sec
	Curage oui

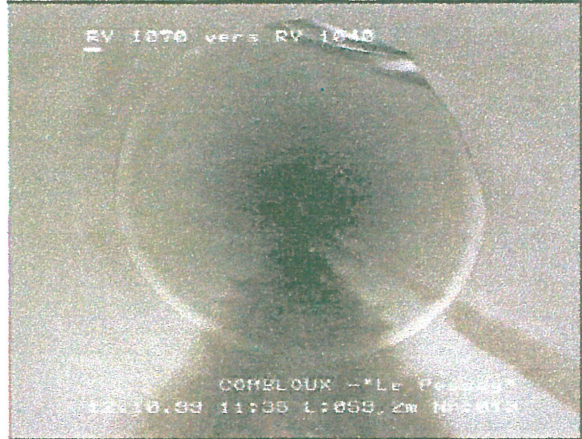
REGIE DEPARTEMENTALE D'ASSISTANCE
 DIVISION ETUDES, MESURES et CONTROLES
 Tel . 04 50 27 18 46 - Fax . 04 50 27 14 55

Commune COMBLOUX	Sens d'écoulement 1070-->1050	Long. du tronçon 113,70m
Chantier Antenne "Le Pessay"	Sens d'inspection 1070-->1050	Long. du tuyau 6,00m
Canalisation PVC	Type de réseau	Diamètre 200mm
	No. d'insp. 4 Date 12.10.99	page 1



Distance Photo Vidéo
0.00 012

Regard de visite; n° 1070. Un branchement avec un très léger écoulement continu.



Distance Photo Vidéo
59.20 013

Remarque; Joint caoutchouc apparent en voûte.



Distance Photo Vidéo
63.80 014

Regard de visite; n° 1060 non étanche; pénétration de racines. Un branchement avec un très léger écoulement continu.



Distance Photo Vidéo
80.40 015

Contre-pente importante

Commune COMBLOUX	Sens d'écoulement 1070-->1050	Long. du tronçon 113,70m
Chantier Antenne "Le Pessay"	Sens d'inspection 1070-->1050	Long. du tuyau 6,00m
Canalisation PVC	Type de réseau	Diamètre 200mm
	No. d'insp. 4 Date 12.10.99	page 2



RV 1070 vers RV 1040

COMBLOUX --"Le Pessay"
12.10.99 11:41 L:082,5m Nr:016

Distance Photo Vidéo

82.50 016

Fin de la contre-pente; et poinçonnement du tuyau.



RV 1070 vers RV 1040


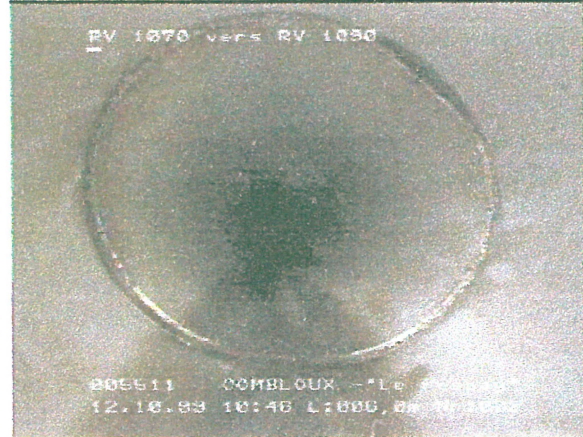


COMBLOUX --"Le Pessay"
12.10.99 11:43 L:090,3m Nr:017

Distance Photo Vidéo

90.30 017

Contre-pente importante

Commune COMBLOUX	Sens d'écoulement 1080-->1070	Long. du tronçon
Chantier Antenne "Le Pessay"	Sens d'inspection 1070-->1080	Long. du tuyau 6,00m
Canalisation PVC	Type de réseau	Diamètre 200mm
	No. d'insp. 1 Date 12.10.99	page 1

 <p>RV 1070 vers RV 1080</p> <p>COMBLOUX --"Le Pessay"</p> <p>12.10.99 10:45 L:005,5m Nr:001</p>	<p>Distance Photo Vidéo 5.00 001</p> <p>Poinçonnements; en radier.</p>
 <p>RV 1070 vers RV 1080</p> <p>COMBLOUX --"Le Pessay"</p> <p>12.10.99 10:46 L:000,0m Nr:002</p>	<p>Distance Photo Vidéo 6.00 002</p> <p>Ovalisation des tuyaux; et joint caoutchouc pincé à 1h.</p>
 <p>RV 1070 vers RV 1080</p> <p>COMBLOUX --"Le Pessay"</p> <p>12.10.99 10:48 L:013,5m Nr:003</p>	<p>Distance Photo Vidéo 13.80 003</p> <p>Poinçonnements important</p>
 <p>RV 1070 vers RV 1080</p> <p>COMBLOUX --"Le Pessay"</p> <p>12.10.99 10:50 L:020,5m Nr:004</p>	<p>Distance Photo Vidéo 23.50 004</p> <p>Remarque; Cliché pour information de l'ovalisation des tuyaux.</p>

Commune COMBLOUX
Chantier Antenne "Le Pessay"
Canalisation PVC

Sens d'écoulement 1080-->1070
Sens d'inspection 1070-->1080
Type de réseau
No. d'insp. 1 Date 12.10.99

Long. du tronçon
Long. du tuyau 6,00m
Diamètre 200mm
page 2



Distance Photo Vidéo
36.70 005

Remarque:; Structure du tuyau cassée avec pénétration de racines.



Distance Photo Vidéo
36.90 006

Remarque:; Cliché pour information supplémentaire.



Distance Photo Vidéo
37.00 007

Remarque:; Bloqué à la cote ci-contre. Faire jonction à partir du regard de visite n° 1080.

Commune COMBLOUX
Chantier Antenne "Le Pessay"
Canalisation PVC

Sens d'écoulement 1080-->1070
Sens d'inspection 1080-->1070
Type de réseau

Long. du tronçon 42,00m
Long. du tuyau 6,00m
Diamètre 200mm

échelle 1/ 300

No. d'insp. 2 Date 12.10.99

page du graphique 1

Photo	Vidéo	Dist.	Remarque
		0.00	Regard de visite n° 1080.
008		5.00	Remarque: Structure du tuyau cassée et pénétration de racines formant une queue de renard. Jonction faite.
		42.00	Remarque: Pour information de distance; Regard de visite n° 1070.
		42.01	Remarque: NOTA: Importante ovalisation des tuyaux; Importants et nombreux poinçonnements; Profil en guirlande.

Observation

Météo Sec

Curage non

REGIE DEPARTEMENTALE D'ASSISTANCE
DIVISION ETUDES, MESURES et CONTROLES

Tel . 04 50 27 18 46 - Fax . 04 50 27 14 55

Commune COMBLOUX
Chantier Antenne "Le Pessay"
Canalisation PVC

Sens d'écoulement 1080-->1070
Sens d'inspection 1080-->1070
Type de réseau
No. d'insp. 2 Date 12.10.99

Long. du tronçon 42,00m
Long. du tuyau 6,00m
Diamètre 200mm
page 1



Distance Photo Vidéo

5.00 008

Remarque:; Structure du tuyau cassée et pénétration de racines formant une queue de renard. Jonction faite.

Commune COMBLOUX
Chantier Antenne "Le Pessay"
Canalisation PVC

Sens d'écoulement 1090-->1080
Sens d'inspection 1080-->1090
Type de réseau

Long. du tronçon 16,80m
Long. du tuyau 6,00m
Diamètre 200mm

échelle 1/ 150

No. d'insp. 3 Date 12.10.99

page du graphique 1

Photo	Vidéo	Dist.	Remarque
		0.00	Regard de visite n° 1080 non étanche. Pénétration de racines au niveau de la tablette.
009		3.70	Poinçonnements important
010		16.30	Remarque: Arrivée dans regard de visite n° 1090. Pénétration de racines formant une queue de renard.
011		16.80	Regard de visite n° 1090 non étanche. Départ de cette partie d'antenne. Deux branchements.
		16.81	Remarque: NOTA: Importante ovalisation des tuyaux et nombreux poinçonnements.

Observation

Météo Sec

Curage non

REGIE DEPARTEMENTALE D'ASSISTANCE
DIVISION ETUDES, MESURES et CONTROLES

Tel . 04 50 27 18 46 - Fax . 04 50 27 14 55

Commune COMBLOUX
Chantier Antenne "Le Pessay"
Canalisation PVC

Sens d'écoulement 1090-->1080
Sens d'inspection 1080-->1090
Type de réseau
No. d'insp. 3 Date 12.10.99

Long. du tronçon 16,80m
Long. du tuyau 6,00m
Diamètre 200mm
page 1



Distance Photo Vidéo
3.70 009

Poinçonnements important



Distance Photo Vidéo
16.30 010

Remarque:; Arrivée dans regard de visite n° 1090.
Pénétration de racines formant une queue de renard.



Distance Photo Vidéo
16.80 011

Regard de visite; n° 1090 non étanche. Départ de cette partie d'antenne. Deux branchements.

Commune COMBLOUX
Chantier Antenne "Le Pessay"
Canalisation Ciment Armé

Sens d'écoulement 1290-->1100
Sens d'inspection 1100-->1290
Type de réseau

Long. du tronçon 17,00m
Long. du tuyau 2,46m
Diamètre 200mm

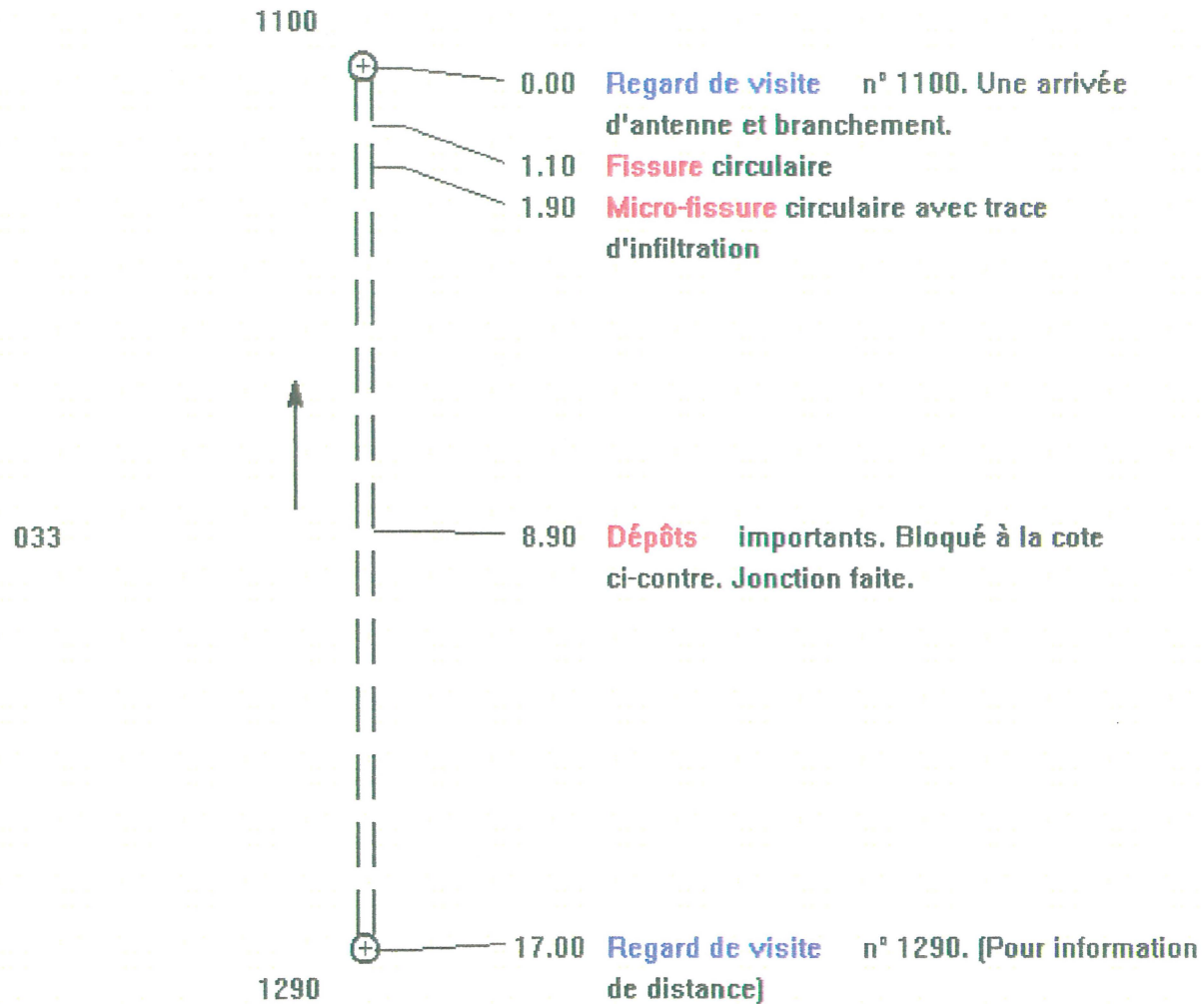
échelle 1/ 150

No. d'insp. 8 Date 09.11.99

page du graphique 1

Photo Vidéo

Dist. Remarque



Observation
Météo

Curage oui

REGIE DEPARTEMENTALE D'ASSISTANCE
DIVISION ETUDES, MESURES et CONTROLES
Tel . 04 50 27 18 46 - Fax . 04 50 27 14 55

Commune COMBLOUX
Chantier Antenne "Le Pessay"
Canalisation Ciment Armé

Sens d'écoulement 1290-->1100
Sens d'inspection 1100-->1290
Type de réseau
No. d'insp. 8 **Date** 09.11.99

Long. du tronçon 17,00m
Long. du tuyau 2,46m
Diamètre 200mm
page 1



Distance Photo Vidéo

8.90 033

Dépôts; importants. Bloqué à la cote ci-contre.
Jonction faite.

Commune COMBLOUX	Sens d'écoulement 1320 --> 1290	Long. du tronçon 119,20m
Chantier Antenne "Le Pessay"	Sens d'inspection 1320 --> 1290	Long. du tuyau 2,46m
Canalisation Ciment Armé	Type de réseau	Diamètre 200mm

vidéo 1 No. d'insp. 7 Date 09.11.99 long. d'insp. 126.70 m
vidéo début type d'inspection inspection télévisée
vidéo fin hauteur (DN) 200 mm
largeur 200 mm

observation

Photo	Vidéo	Dist.	Observations
		0.00	Regard de visite; n° 1320. Deux arrivées dans ce regard.
025		13.50	Remarque;; Tuyau fissuré à 2h avec infiltration et formation de concrétion calcaire.
026		14.50	Remarque;; Tuyau dégradé avec formation de concrétion calcaire due à une infiltration.
		16.20	Fissure circu. avec formation de concrétions calcaires, infiltration visible
		25.00	Fissure circulaire avec formation de concrétions calcaires
		28.90	Fissure circulaire avec formation de concrétions calcaires
		30.00	Micro-fissure circulaire avec trace d'infiltration
		40.50	Fissure circulaire avec formation de concrétions calcaires
		46.90	Micro-fissure circulaire avec trace d'infiltration
027		61.00	Regard de visite; n° 1300. Un branchement avec un écoulement continu d'eau claire.
		61.50	Micro-fissure circulaire avec trace d'infiltration
028		62.80	Fissure circulaires successives
		66.10	Fissure circulaire avec formation de concrétions calcaires
029		75.30	Remarque;; Parfois les tuyaux sont poreux et l'armature rouille.
030		82.50	Fissure circu. avec formation de concrétions calcaires, infiltration visible
		87.20	Fissure circu. avec formation de concrétions calcaires, infiltration visible
		89.80	Micro-fissure circulaire avec trace d'infiltration
031		93.70	Micro-fissure circulaire avec trace d'infiltration
		94.40	Fissure circulaire
		98.90	Fissure circulaire avec formation de concrétions calcaires
		101.50	Fissure circulaire
		104.60	Micro-fissure circulaire avec trace d'infiltration
		106.80	Micro-fissure circulaire avec trace d'infiltration
		108.40	Micro-fissure circulaire avec trace d'infiltration
		119.20	Regard de visite; n° 1290. Deux branchements dont l'un avec un écoulement permanent d'eau claire.
		122.80	Micro-fissure circulaire avec trace d'infiltration
		123.40	Micro-fissure circulaire avec trace d'infiltration
031		125.10	Fissure circulaire; et en aval ce cette cote, importante contre-pente.
032		126.70	Caméra bloquée; Par d'important dépôt graveleux. Faire jonction à partir du regard de visite n° 1100.

Commune COMBLOUX
Chantier Antenne "Le Pessay"
Canalisation Ciment Armé

Sens d'écoulement 1320-->1290
Sens d'inspection 1320-->1290
Type de réseau
No. d'insp. 7 Date 09.11.99

Long. du tronçon 119,20m
Long. du tuyau 2,46m
Diamètre 200mm
page 1



Distance Photo Vidéo
13.50 025

Remarque:; Tuyau fissuré à 2h avec infiltration et formation de concrétion calcaire.



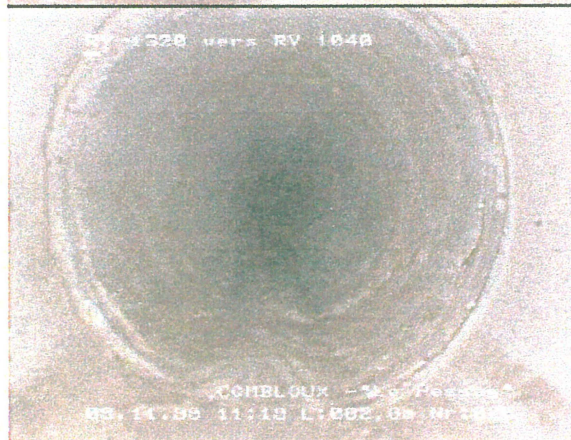
Distance Photo Vidéo
14.50 026

Remarque:; Tuyau dégradé avec formation de concrétion calcaire due à une infiltration.



Distance Photo Vidéo
61.00 027

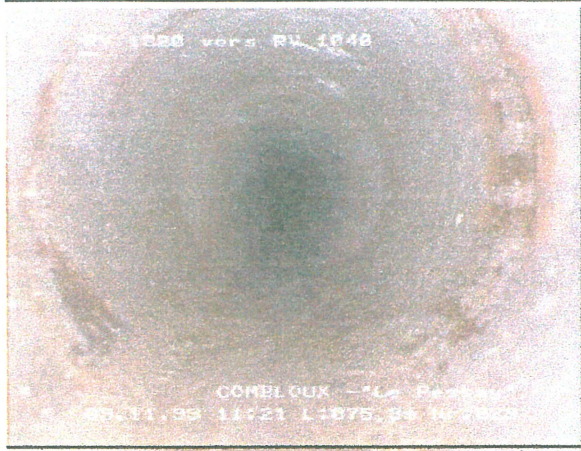
Regard de visite; n° 1300. Un branchement avec un écoulement continu d'eau claire.



Distance Photo Vidéo
62.80 028

Fissure circulaires successives

Commune	COMBLOUX	Sens d'écoulement	1320-->1290	Long. du tronçon	119,20m
Chantier	Antenne "Le Pessay"	Sens d'inspection	1320-->1290	Long. du tuyau	2,46m
Canalisation	Ciment Armé	Type de réseau		Diamètre	200mm
No. d'insp. 7 Date 09.11.99				page 2	



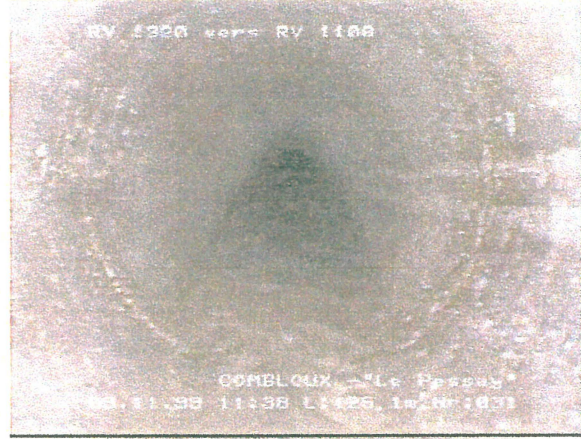
Distance Photo Vidéo
75.30 029

Remarque:; Parfois les tuyaux sont poreux et l'armature rouille.



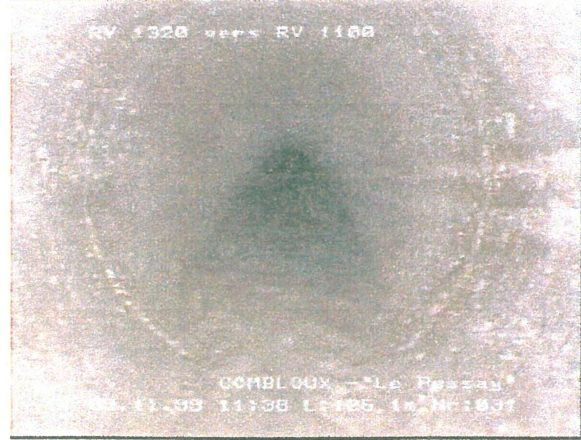
Distance Photo Vidéo
82.50 030

Fissure circu. avec formation de concrétions calcaires, infiltration visible



Distance Photo Vidéo
93.70 031

Micro-fissure circulaire avec trace d'infiltration



Distance Photo Vidéo
125.10 031

Fissure circulaire; et en aval ce cette cote, importante contre-pente.

Commune COMBLOUX
Chantier Antenne "Le Pessay"
Canalisation Ciment Armé

Sens d'écoulement 1320-->1290
Sens d'inspection 1320-->1290
Type de réseau
No. d'insp. 7 **Date** 09.11.99

Long. du tronçon 119,20m
Long. du tuyau 2,46m
Diamètre 200mm
page 3



Distance Photo Vidéo

126.70 032

Caméra bloquée; Par d'important dépôt graveleux.
Faire jonction à partir du regard de visite n° 1100.

Commune	COMBLOUX	Sens d'écoulement	1330-->1320	Long. du tronçon	6,20m
Chantier	Antenne "Le Pessay"	Sens d'inspection	1320-->1330	Long. du tuyau	2,46m
Canalisation	Ciment Armé	Type de réseau		Diamètre	200mm

échelle 1/ 100

No. d'insp. 6 Date 09.11.99

page du graphique 1

Photo	Vidéo	Dist.	Remarque
		0.00	Regard de visite n° 1320. Deux arrivées dans ce regard.
022		3.70	Infiltration au joint avec formation de concrétions calcaires
023		4.40	Remarque: Raccord entre deux structures différentes (C-A & PVC) non étanche.
		4.41	Remarque: Infiltration constante avec formation de concrétions calcaires.
		5.20	Remarque: Bloqué à cette cote. Visible sur l'écran de contrôle le regard de visite n° 1330.
		6.20	Regard de visite n° 1330. Deux branchements avec un écoulement continu d'eau claire.

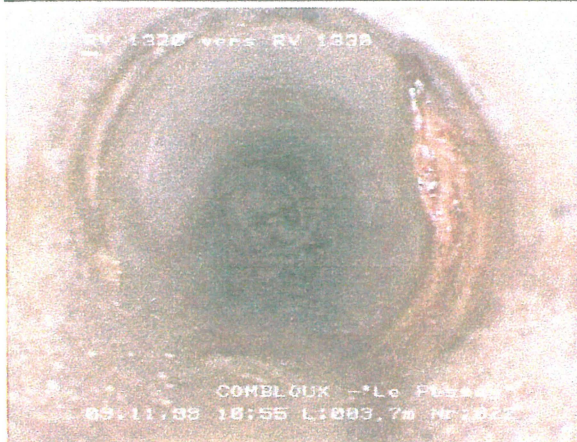
Observation	
Météo	Curage oui

REGIE DEPARTEMENTALE D'ASSISTANCE
 DIVISION ETUDES, MESURES et CONTROLES
 Tel . 04 50 27 18 46 - Fax . 04 50 27 14 55

Commune COMBLOUX
Chantier Antenne "Le Pessay"
Canalisation Ciment Armé

Sens d'écoulement 1330-->1320
Sens d'inspection 1320-->1330
Type de réseau
No. d'insp. 6 Date 09.11.99

Long. du tronçon 6,20m
Long. du tuyau 2,46m
Diamètre 200mm
page 1



Distance Photo Vidéo
3.70 022

Infiltration au joint avec formation de concrétions calcaires



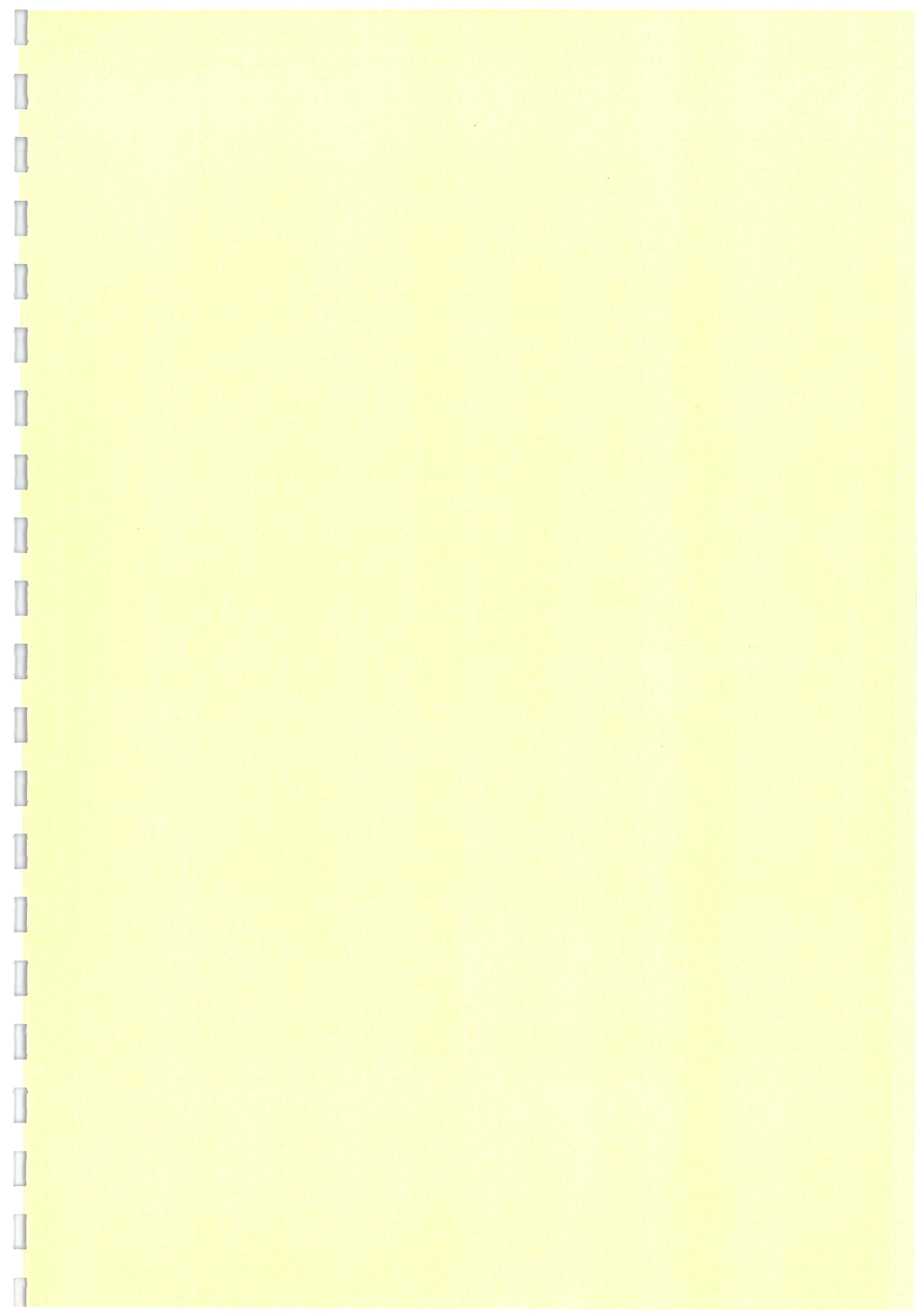
Distance Photo Vidéo
4.40 023

Remarque:; Raccord entre deux structures différentes (C-A & PVC) non étanche.



Distance Photo Vidéo
4.41 023

Remarque:; Infiltration constante avec formation de concrétions calcaires.





Régie
Départementale
d'Assistance

INSPECTION VIDEO DES CANALISATIONS SUITE ETUDE DIAGNOSTIQUE

Commune de COMBLOUX

Chantier : Lieux-dit "LA COTE"

Référence : n° 99 11 160

Objet: Contrôle Vidéo d'un réseau ancien

**haute
savoie**

CONSEIL GENERAL

Siège social : Conseil général - 1, rue du 30 Régiment d'Infanterie - BP 2444 - 74041 Annecy cedex
Services techniques : La Ravoire - Metz-Tessy - Tél : 04 50 27 18 46 - Fax : 04 50 27 14 55

Références administratives

Client	MAIRIE Hotel de Ville - 74920 - COMBLOUX
Commune	COMBLOUX
Chantier	Antenne "La Côte"
Maître d'oeuvre	
Entreprise	

Caractéristiques du chantier d'inspection

Date	Novembre & Décembre 1999
Référence de l'équipe d'inspection	CF - RB/MD
Référence du rapport	99 10 160
No. de l'opération	Néant
Météo	Neige

Caractéristiques du réseau

Année de mise en service	Réseau ancien
Type de caméra	Sirius & HAF 14
Type de réseau	Séparatif
Type de canalisation	Ciment-armé/PVC
Type de joint	Caoutchouc
Fluide transporté	Eaux-usées
Diamètre	200mm
Longueur des tuyaux	2,40m
Longueur inspectée	150,70m

SYNTHESE DE L'INSPECTION VIDEO

Commune de COMBLOUX

Chantier: Antenne "LA COTE"

Type d'anomalies	Nombre	Photos	Observations
ALIGNEMENT / NIVEAU			Alignement en zig-zag.
OBSERVATION SUR LES EMBOITEMENTS			Nombreux joints non étanches. (Joints ouverts, caoutchouc apparent)
DEFAUT STRUCTURE			Fissures et cassures. Tuyaux poreux (l'armature des tuyaux rouillent). La partie de canalisation en PVC, présente une importante ovalisation et de nombreux poinçonnements, dont un en particulier (Photo n° 53) nous bloque.
QUALITE DE L'ECOULEMENT			Nombreuses contre-pentes entre les regards 851 & 840.
OBSERVATION SUR LES BRANCHEMENTS			Branchements à vérifier si la séparation EU & EP est bien réalisée. Accompagner le fil d'eau pour éviter les dépôts sur les tablettes.
REGARD DE VISITE			Regards non étanches et mauvaise façon des cunettes.
AUTRES			Canalisation en mauvais état.

Commune COMBLOUX	Sens d'écoulement 851 --> 840	Long. du tronçon 100,50m
Chantier Antenne "La Côte"	Sens d'inspection 851 --> 840	Long. du tuyau 1,00m
Canalisation Ciment Armé	Type de réseau	Diamètre 200mm

vidéo 1 No. d'insp. 3 Date 09.11.99 long. d'insp. 100.50 m
vidéo début type d'inspection inspection télévisée
vidéo fin hauteur (DN) 200 mm
largeur 200 mm

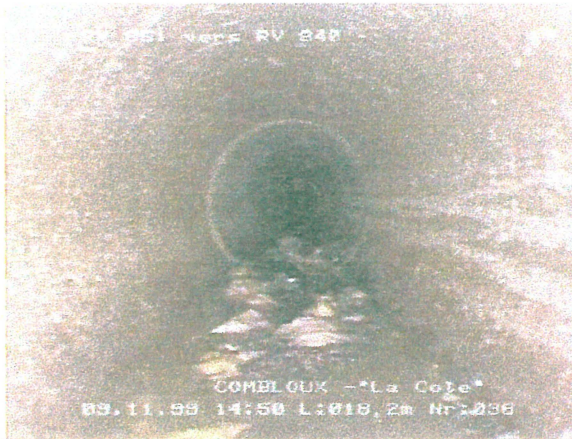
observation

Photo	Vidéo	Dist.	Observations
		0.00	Regard de visite; n° 851. Changement de direction à droite.
		5.70	Fissure circulaire avec formation de concrétions calcaires
		15.40	Micro-fissure circulaire avec trace d'infiltration
036		18.20	Dépôts limoneux et graveleux
		19.00	Micro-fissure circulaire avec trace d'infiltration
		20.00	Fissure circulaire avec formation de concrétions calcaires
037		25.90	Regard de visite; n° 850.
		28.80	Fissure circulaire avec traces d'infiltrations
		31.60	Fissure circulaire avec formation de concrétions calcaires
		38.60	Fissure circulaire avec traces d'infiltrations
		40.30	Fissure circulaire avec traces d'infiltrations
		41.40	Micro-fissure circulaire avec trace d'infiltration
		50.10	Micro-fissure circulaire avec trace d'infiltration
		50.60	Micro-fissure circulaire avec trace d'infiltration
038		51.70	Remarque;; Joint caoutchouc apparent de 12h à 3h.
		54.50	Fissure circulaire avec traces d'infiltrations
		57.80	Fissure circulaire avec traces d'infiltrations
039		59.60	Contre-pente
		63.60	Fin de la contre-pente
040		67.40	Contre-pente
041		68.40	Regard de visite; n° 840. Changement de direction à droite.
		72.10	Fissure longitudinale
		73.40	Fissure circu. avec formation de concrétions calcaires, infiltration visible
042		77.70	Contre-pente
		78.40	Fissure circulaire avec traces d'infiltrations
		84.90	Fin de la contre-pente
		87.20	Contre-pente
		92.20	Fissure circulaire avec traces d'infiltrations; et fin de la contre-pente observée.
043		94.30	Remarque;; Joint caoutchouc apparent avec infiltration visible.
		94.60	Micro-fissure circulaire avec trace d'infiltration
044		99.00	Changement de direction à droite au joint; et contre-pente.
045		100.50	Regard de visite; n° 830. Une arrivée à droite avec fort débit.

Commune COMBLOUX
Chantier Antenne "La Côte"
Canalisation Ciment Armé

Sens d'écoulement 851->840
Sens d'inspection 851->840
Type de réseau
No. d'insp. 3 Date 09.11.99

Long. du tronçon 100,50m
Long. du tuyau 1,00m
Diamètre 200mm
page 1



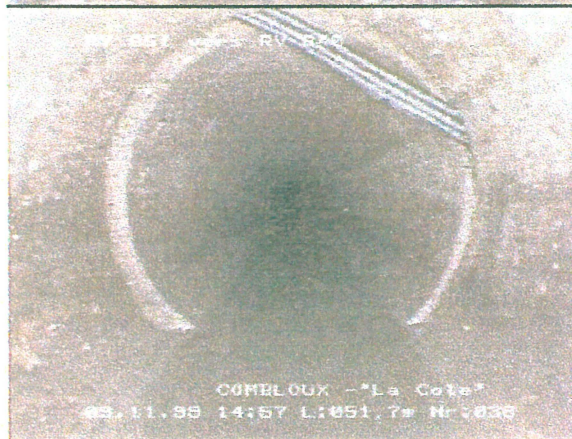
Distance Photo Vidéo
18.20 036

Dépôts limoneux et graveleux



Distance Photo Vidéo
25.90 037

Regard de visite; n° 850.



Distance Photo Vidéo
51.70 038

Remarque:; Joint caoutchouc apparent de 12h à 3h.



Distance Photo Vidéo
59.60 039

Contre-pente

Commune COMBLOUX
Chantier Antenne "La Côte"
Canalisation Ciment Armé

Sens d'écoulement 851-->840
Sens d'inspection 851-->840
Type de réseau
No. d'insp. 3 Date 09.11.99

Long. du tronçon 100,50m
Long. du tuyau 1,00m
Diamètre 200mm
page 2



Distance Photo Vidéo
67.40 040

Contre-pente



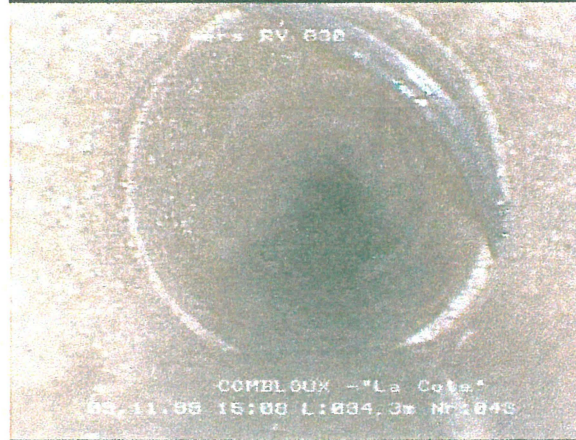
Distance Photo Vidéo
68.40 041

Regard de visite; n° 840. Changement de direction à droite.



Distance Photo Vidéo
77.70 042

Contre-pente



Distance Photo Vidéo
94.30 043

Remarque; Joint caoutchouc apparent avec infiltration visible.

Commune COMBLOUX
Chantier Antenne "La Côte"
Canalisation Ciment Armé

Sens d'écoulement 851-->840
Sens d'inspection 851-->840
Type de réseau
No. d'insp. 3 Date 09.11.99

Long. du tronçon 100,50m
Long. du tuyau 1,00m
Diamètre 200mm
page 3



Distance Photo Vidéo
99.00 044

Changement de direction à droite au joint; et contre-pente.



Distance Photo Vidéo
100.50 045

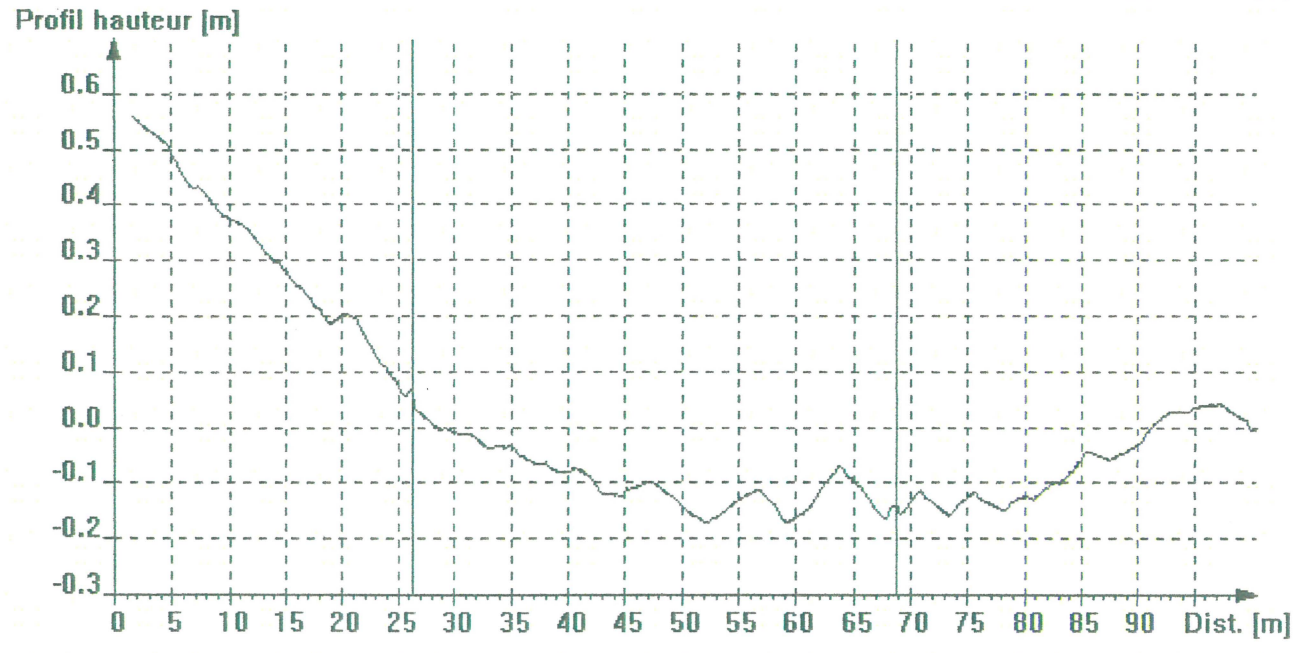
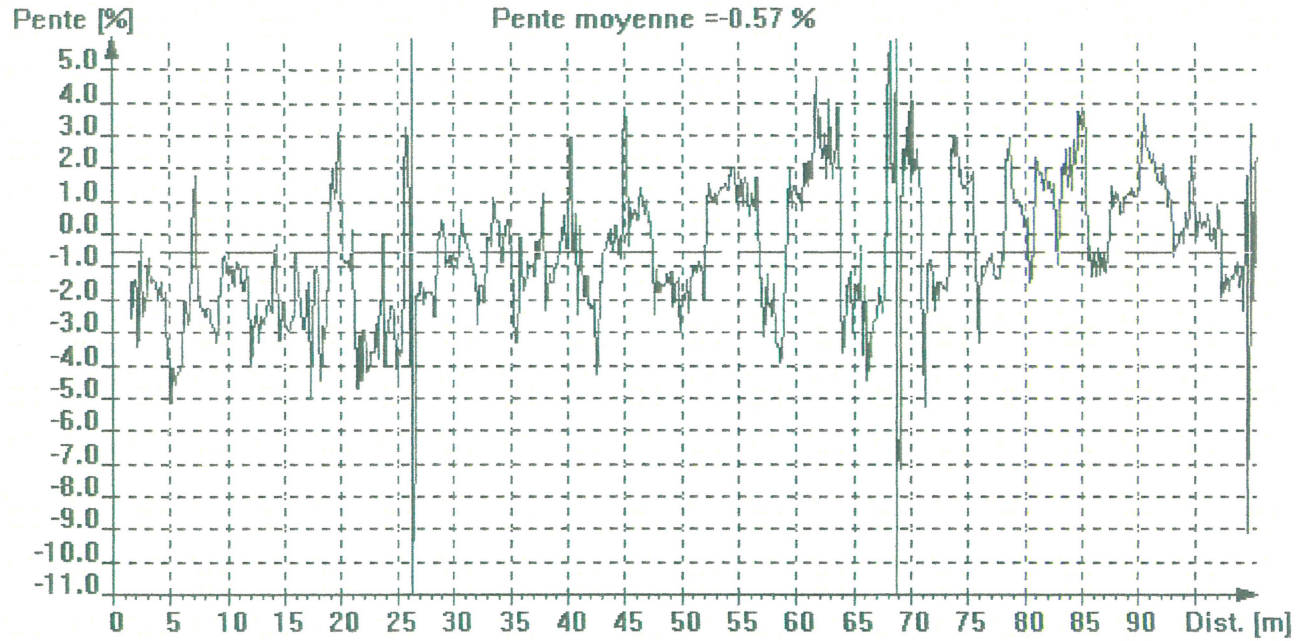
Regard de visite; n° 830. Une arrivée à droite avec fort débit.

Commune	COMBLOUX	Sens d'écoulement	851-->840	Long. du tronçon	100,50m
Chantier	Antenne "La Côte"	Sens d'inspection	851-->840	Long. du tuyau	1,00m
Canalisation	Ciment Armé	Type de réseau		Diamètre	200mm

No. d'insp. 3 Date 09.11.99

Regard amont 851
Regard aval 840

Longueur d'inspection 100.50 m



Observation Curage oui
Météo

Commune COMBLOUX
Chantier Antenne "La Côte"
Canalisation Ciment Armé

Sens d'écoulement 852-->851
Sens d'inspection 851-->852
Type de réseau

Long. du tronçon 2,80m
Long. du tuyau 1,00m
Diamètre 200mm

échelle 1/ 50

No. d'insp. 2 Date 09.11.99

page du graphique 1

Photo	Vidéo	Dist.	Remarque
		0.00	Regard de visite n° 851. Changement de direction à gauche.
034		1.70	Fissure circulaire avec formation de concrétions calcaires
035		2.80	Regard de visite n° 852. Une arrivée et deux branchements. Regard de visite n° 852; situé dans la bute de terre probablement sur terrain privé.

Observation
Météo

Curage oui

REGIE DEPARTEMENTALE D'ASSISTANCE
DIVISION ETUDES, MESURES et CONTROLES
Tel . 04 50 27 18 46 - Fax . 04 50 27 14 55

Commune COMBLOUX
Chantier Antenne "La Côte"
Canalisation Ciment Armé

Sens d'écoulement 852-->851
Sens d'inspection 851-->852
Type de réseau
No. d'insp. 2 **Date** 09.11.99

Long. du tronçon 2,80m
Long. du tuyau 1,00m
Diamètre 200mm
page 1



Distance Photo Vidéo

1.70 034

Fissure circulaire avec formation de concrétions calcaires



Distance Photo Vidéo

2.80 035

Regard de visite; n° 852; situé dans la butte de terre probablement sur terrain privé.

Commune COMBLOUX
Chantier Antenne "La Côte"
Canalisation PVC

Sens d'écoulement 870-->860
Sens d'inspection 870-->860
Type de réseau Séparatif

Long. du tronçon 26,50m
Long. du tuyau 6,00m
Diamètre 160mm

échelle 1/ 300

No. d'insp. 4 Date 08.12.99

page du graphique 1

Photo	Vidéo	Dist.	Remarque
		870	
		0.00	Regard de visite n° 870.
046		4.00	Fissure longitudinale en voûte juste avant le joint.
		8.60	Remarque: Le tuyau épouse la pente et de ce fait il s'est formé un important poinçonnement en radier.
		10.00	Poinçonnements important à 7h.
		15.70	Poinçonnements important à 5h.
051		26.10	Remarque: Arrivée dans le regard de visite n° 860; ce dernier est sous l'enrobé.
		26.50	Regard de visite n° 860. Mauvaise façon de la cunette, il n'y a pas d'accompagnement du fil d'eau. Deux branchements.
		26.51	Remarque: NOTA: La jonction jusqu'au regard n° 852 ne peut être exécutée. (860 & 852 enterré)

Observation

Météo Sec

Curage oui

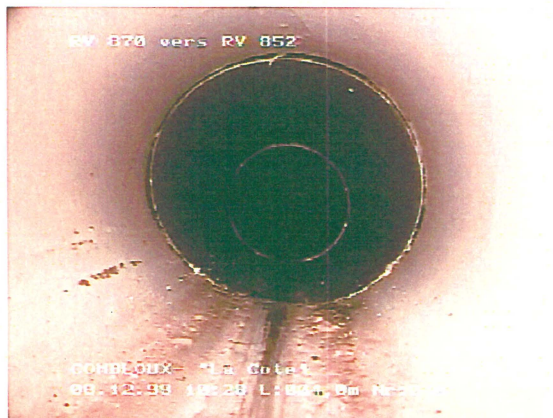
REGIE DEPARTEMENTALE D'ASSISTANCE
DIVISION ETUDES, MESURES et CONTROLES

Tel . 04 50 27 18 46 - Fax . 04 50 27 14 55

Commune COMBLOUX
Chantier Antenne "La Côte"
Canalisation PVC

Sens d'écoulement 870-->860
Sens d'inspection 870-->860
Type de réseau Séparatif
No. d'insp. 4 Date 08.12.99

Long. du tronçon 26,50m
Long. du tuyau 6,00m
Diamètre 160mm
page 1



Distance Photo Vidéo

4.00 046

Fissure longitudinale; en voûte juste avant le joint.



Distance Photo Vidéo

26.10 051

Remarque; Arrivée dans le regard de visite n° 860; ce dernier est sous l'enrobé.

Commune COMBLOUX
Chantier Antenne "La Côte"
Canalisation PVC

Sens d'écoulement 880-->870
Sens d'inspection 870-->880
Type de réseau Séparatif

Long. du tronçon
Long. du tuyau 6,00m
Diamètre 160mm

échelle 1/ 250

No. d'insp. 5 Date 08.12.99

page du graphique 1

Photo	Vidéo	Dist.	Remarque
			870
		0.00	Regard de visite n° 870.
049		1.00	Fissure circulaire juste avant le joint. Ovalisation des tuyaux.
050		1.90	Branchement par clips à droite
			↑
052		16.80	Poinçonnements important et nombreux.
053		20.90	Poinçonnements important avec déformation du tuyau de 3h à 6h.
		20.91	Remarque: Ce poinçonnement favorise les retenues et forme une contre-pente à l'amont. Bloqué à cette cote.
		20.92	Remarque: Faire la jonction à partir du regard de visite n° 880.
			880

Observation

Météo Sec

Curage oui

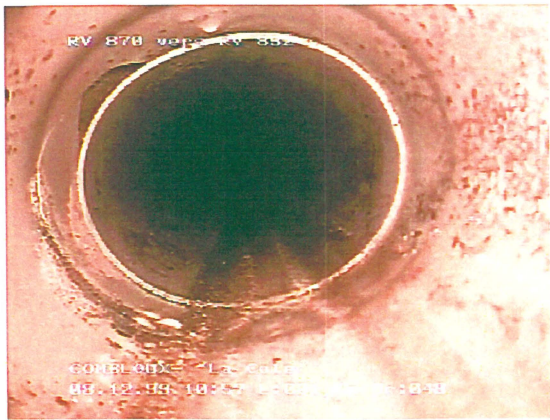
REGIE DEPARTEMENTALE D'ASSISTANCE
DIVISION ETUDES, MESURES et CONTROLES

Tel . 04 50 27 18 46 - Fax . 04 50 27 14 55

Commune COMBLOUX
Chantier Antenne "La Côte"
Canalisation PVC

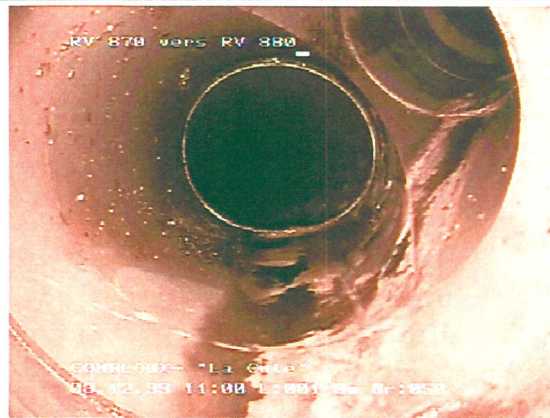
Sens d'écoulement 880-->870
Sens d'inspection 870-->880
Type de réseau Séparatif
No. d'insp. 5 Date 08.12.99

Long. du tronçon
Long. du tuyau 6,00m
Diamètre 160mm
page 1



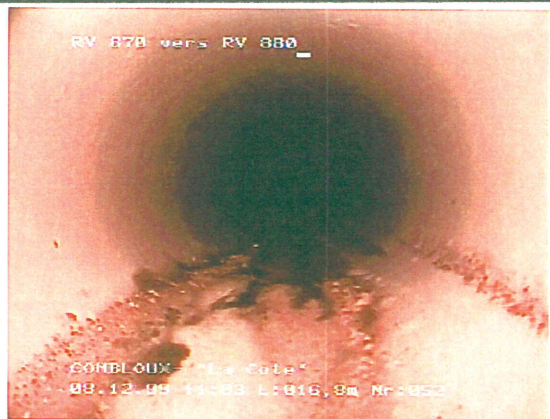
Distance Photo Vidéo
1.00 049

Fissure circulaire; juste avant le joint. Ovalisation des tuyaux.



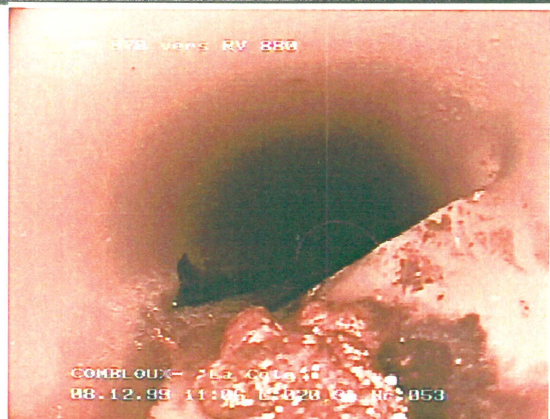
Distance Photo Vidéo
1.90 050

Branchement par clips à droite



Distance Photo Vidéo
16.80 052

Poinçonnements important; et nombreux.



Distance Photo Vidéo
20.90 053

Poinçonnements important; avec déformation du tuyau de 3h à 6h.

Commune COMBLOUX
Chantier Antenne "La Côte"
Canalisation PVC

Sens d'écoulement 880-->870
Sens d'inspection 880-->870
Type de réseau

Long. du tronçon
Long. du tuyau 6,00m
Diamètre 160mm

échelle 1/ 50

No. d'insp. 1 Date 09.11.99

page du graphique 1

Photo Vidéo

880
↓
870

Dist. Remarque



- 0.00 **Regard de visite** n° 880. Extrémité de cette antenne.
- 0.10 **Remarque:** Ce regard est situé sous une barrière et il n'est pas possible de le soulever.
- 0.11 **Remarque:** La jonction avec l'inspection précédente ne peut être exécutée.

Observation
Météo

Curage oui

REGIE DEPARTEMENTALE D'ASSISTANCE
DIVISION ETUDES, MESURES et CONTROLES
Tel . 04 50 27 18 46 - Fax . 04 50 27 14 55