

0 3-1088/A-2



Régie
Départementale
d'Assistance

INSPECTION VIDEO
DES CANALISATIONS

Commune de COMBLOUX

Chantier : "Les BRONS" à "Le BOUCHET-DERRIERE"

Référence n° 98 10 202

Objet : Inspection réalisée dans le cadre
d'une Etude Diagnostique d'un réseau
ancien d'eaux-useés

haute
savoie

CONSEIL GENERAL

Siège social : Conseil général - 1. rue du 30 Régiment d'Infanterie - BP 2444 - 74041 Annecy cedex
Services techniques : La Ravoire - Metz-Tessy - Tél : 04 50 27 18 46 - Fax : 04 50 27 14 55

Références administratives

Client MARIE

Commune COMBLOUX
No. 2 3 22 083
Chantier Les BRONS à Le BOUCHET-DERRIERE

Maître d'oeuvre

Entreprise

Caractéristiques du chantier d'inspection

Date 26 au 28/10/1998

Référence de l'équipe d'inspection CF -FR

Référence du rapport 98 10 202
No. de l'opération

Météo Pluie/Neige

Caractéristiques du réseau

Année de mise en service Réseau ancien
Type de caméra Triton

Type de réseau Séparatif
Type de canalisation P.V.C & Ciment armé
Type de joint Caoutchouc

Fluide transporté Eaux-usées

Diamètre 200mm
Longueur des tuyaux 6,00m
Longueur inspectée 1.927,40m

Commune COMBLOUX
Chantier BOUCHET-DEVANT
Canalisation Ciment Armé

Sens d'écoulement 100-->90
Sens d'inspection 100-->90
Type de réseau

Long. du tronçon 32,50m
Long. du tuyau 2,00m
Diamètre 200mm

échelle 1/ 400

No. d'insp. 33 Date 28.10.98

page 1

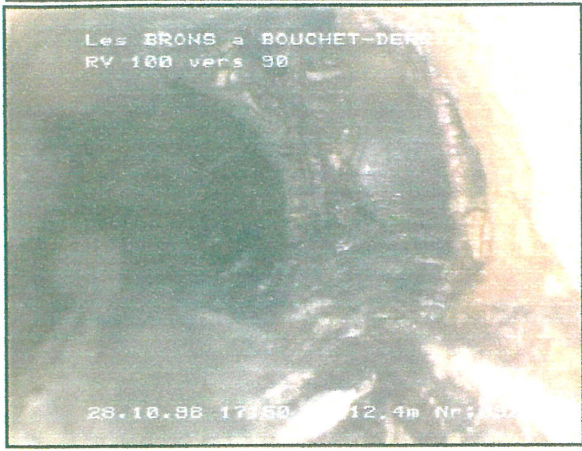
Photo	Vidéo	Dist.	Remarque
		100	
		0.00	Regard de visite n° 100. Un branchement avec un écoulement d'eau claire.
		5.30	Fissure circulaire avec traces d'infiltrations
		8.20	Fissure circulaire avec traces d'infiltrations
092		12.40	Branchement à droite avec un écoulement d'eau claire continu. Pénétration de racines
093		22.50	Remarque: Les tuyaux présentent une certaine dégradation de la structure intérieure.
		30.90	Fissure circulaire avec traces d'infiltrations
		32.50	Regard de visite n° 90 non étanche. Infiltration constante au niveau de la cunette.
		90	

Observation Dégradation de la structure intérieure des tuyaux.
Météo Pluie

Curage oui

REGIE DEPARTEMENTALE D'ASSISTANCE
Division Etudes, Mesures et Contrôles
04 50 27 18 46 - Fax 04 50 27 14 55

Commune COMBLOUX	Sens d'écoulement 100-->90	Long. du tronçon 32,50m
Chantier BOUCHET-DEVANT	Sens d'inspection 100-->90	Long. du tuyau 2,00m
Canalisation Ciment Armé	Type de réseau Eaux Usées	Diamètre 200mm
No. d'insp 33 Date 28.10.98		page 1



Distance Photo Vidéo
12.40 092

Branchement à droite; avec un écoulement d'eau claire continu. Pénétration de racines



Distance Photo Vidéo
22.50 093

Remarque;; Les tuyaux présentent une certaine dégradation de la structure intérieure.

Commune COMBLOUX
 Chantier BOUCHET-DEVANT
 Canalisation Ciment Armé

Sens d'écoulement 170 --> 100
 Sens d'inspection 170 --> 100
 Type de réseau

Long. du tronçon 159,30m
 Long. du tuyau 2,00m
 Diamètre 200mm

vidéo 1 No. d'insp. 32 Date 28.10.98 long. d'insp. 159.30 m
 vidéo début 011818 type d'inspection inspection télévisée
 vidéo fin 011818 hauteur (DN) 200 mm
 profil 0 Circulaire largeur 200 mm
 joint CA Caoutchouc

compagnie CF - FR
 observation Cette partie de canalisation présente une dégradation de la structure intérieure et une certaine porosité.

Photo	Vidéo	Dist.	Observations
		0.00	Regard de visite; n° 170.
		3.20	Remarque;; Joint non étanche.
		4.30	Fissure circulaire
084		6.50	Fissure;circulaires successives
		22.00	Regard de visite; n° 160.
		26.10	Fissure circulaire avec traces d'infiltrations
085		28.50	Importante infiltration au joint
		29.30	Fissure circulaire avec traces d'infiltrations
		29.80	Fissure circulaires successives; avec traces d'infiltration.
		33.30	Fissure longitudinale
		35.90	Fissure circulaires successives
		41.80	Regard de visite; n° 150. Un branchement.
		48.90	Fissure circulaires successives
		55.50	Fissure circulaires successives
		65.90	Regard de visite; n° 140. Un branchement.
		68.90	Fissure circulaires successives
		74.60	Regard de visite; n° 130 non étanche. Infiltration constante au niveau de la cunette.
		76.00	Fissure circulaires successives
		78.40	Fissure circulaires successives
		85.90	Fissure circulaires successives
086		94.80	Fissure circulaires successives; avec infiltration constante.
		97.90	Fissure circulaires successives
		100.80	Fissure circulaires successives; avec infiltration constante
		101.80	Fissure circulaires successives
		104.90	Fissure circulaires successives
		110.40	Regard de visite; n° 120. Un branchement avec un léger écoulement continu d'eau claire.
087	011818	113.60	Fissure circulaires successives; avec infiltration constante.
		115.20	Fissure circulaires successives
		121.10	Fissure circulaires successives
088		123.50	Fissure circulaire avec infiltration
		127.70	Fissure circulaires successives

Photo	Vidéo	Dist.	Observations
		129.80	Regard de visite; n° 110.
		131.00	Fissure circulaire
089		133.10	Importante infiltration au joint
		133.80	Fissure circulaires successives; avec infiltration constante.
		134.30	Fissure circulaire avec infiltration
		136.40	Importante infiltration au joint
		138.00	Fissure circulaire
		141.40	Fissure circulaire
		147.70	Fissure circulaire avec traces d'infiltrations
		148.20	Fissure circulaire avec traces d'infiltrations
090		150.00	Fissure circulaires successives
		156.60	Fissure circulaires successives
		157.60	Fissure circulaire avec traces d'infiltrations
091		159.30	Regard de visite; n° 100. Un branchement avec un écoulement continu d'eau claire.

Commune COMBLOUX
Chantier BOUCHET-DEVANT
Canalisation Ciment Armé

Sens d'écoulement 170-->100
Sens d'inspection 170-->100
Type de réseau Eaux Usées
No. d'insp 32 Date 28.10.98

Long. du tronçon 159,30m
Long. du tuyau 2,00m
Diamètre 200mm
page 1



Distance Photo Vidéo
6.50 084

Fissure circulaires successives



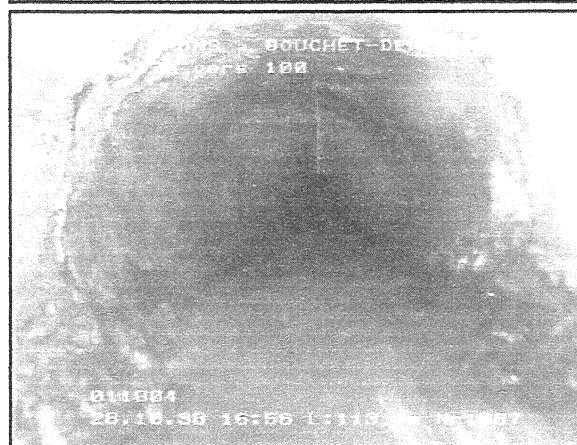
Distance Photo Vidéo
28.50 085

Importante infiltration au joint



Distance Photo Vidéo
94.80 086

Fissure circulaires successives; avec infiltration constante.



Distance Photo Vidéo
113.60 087 011818

Fissure circulaires successives; avec infiltration constante.

Commune COMBLOUX
Chantier BOUCHET-DEVANT
Canalisation Ciment Armé

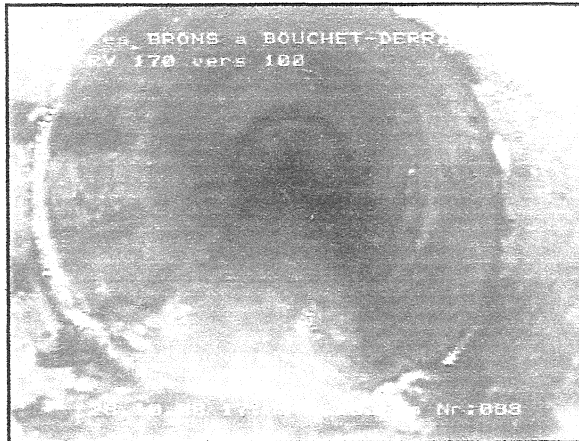
Sens d'écoulement 170-->100
Sens d'inspection 170-->100
Type de réseau Eaux Usées

Long. du tronçon 159,30m
Long. du tuyau 2,00m
Diamètre 200mm
No. d'insp 32 Date 28.10.98 page 2



Distance Photo Vidéo
123.50 088

Fissure circulaire avec infiltration



Distance Photo Vidéo
133.10 089

Importante infiltration au joint



Distance Photo Vidéo
150.00 090

Fissure circulaires successives



Distance Photo Vidéo
159.30 091

Regard de visite; n° 100. Un branchement avec un écoulement continu d'eau claire.

Commune COMBLOUX	Sens d'écoulement 180-->170	Long. du tronçon 55,30m
Chantier BOUCHET-DEVANT	Sens d'inspection 170-->180	Long. du tuyau 2,00m
Canalisation Ciment Armé	Type de réseau	Diamètre 200mm

échelle 1/ 450

No. d'insp. 31 Date 28.10.98

page 1

Photo	Vidéo	Dist.	Remarque
		170	
		0.00	Regard de visite n° 170.
		1.90	Fissure circulaire
082		5.30	Fissure circulaire avec traces d'infiltrations
		6.10	Importante infiltration au joint
083		7.70	Fissure circulaire avec infiltration
		18.30	Fissure circulaires successives
		24.30	Fissure circulaires successives
		37.10	Fissure circulaire avec traces d'infiltrations
		48.60	Remarque: Joint non étanche.
		55.30	Regard de visite n° 180. En amont de ce regard canalisation de diamètre 300 mm. Arrivée d'une antenne.
		180	

Observation

Météo Pluie

Curage oui

REGIE DEPARTEMENTALE D'ASSISTANCE

Division Etudes, Mesures et Contrôles

04 50 27 18 46 - Fax 04 50 27 14 55

Commune COMBLOUX
Chantier BOUCHET-DEVANT
Canalisation Ciment Armé

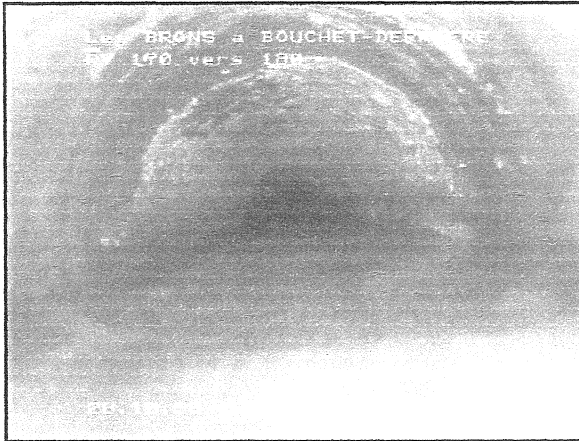
Sens d'écoulement 180-->170
Sens d'inspection 170-->180
Type de réseau Eaux Usées
No. d'insp 31 Date 28.10.98

Long. du tronçon 55,30m
Long. du tuyau 2,00m
Diamètre 200mm
page 1



Distance Photo Vidéo
5.30 082

Fissure circulaire avec traces d'infiltrations



Distance Photo Vidéo
7.70 083

Fissure circulaire avec infiltration

REGIE DEPARTEMENTALE D'ASSISTANCE

Division Etudes, Mesures et Contrôles
04 50 27 18 46 - Fax 04 50 27 14 55

Graphique de Pente

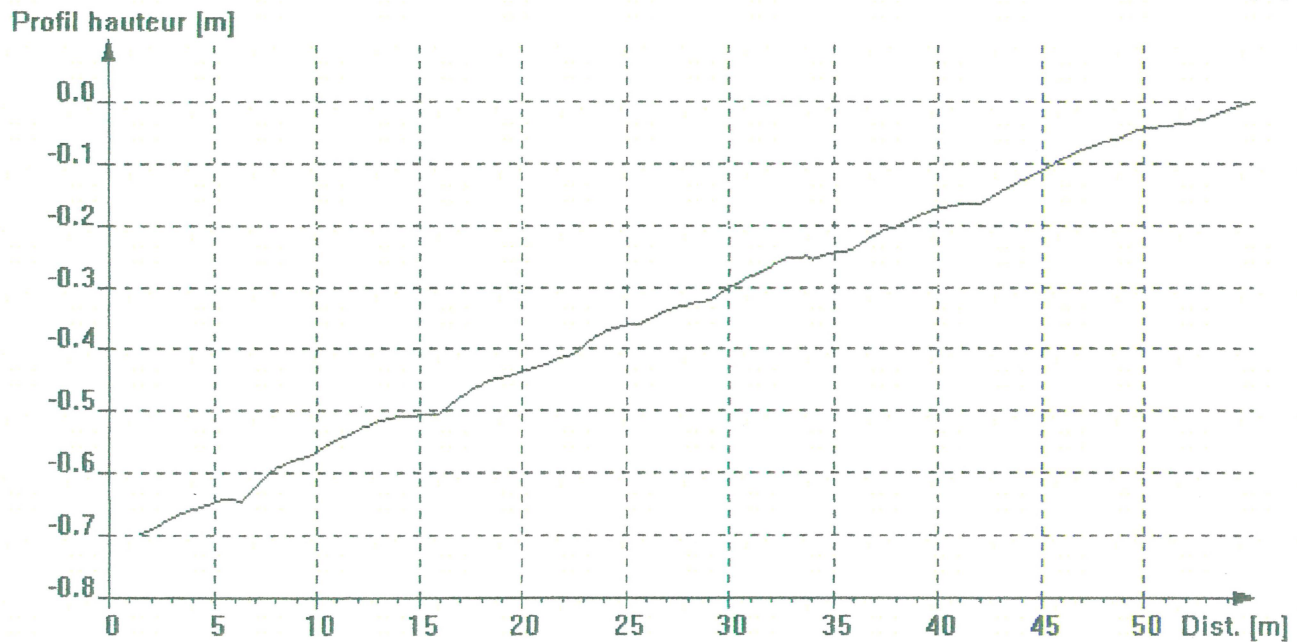
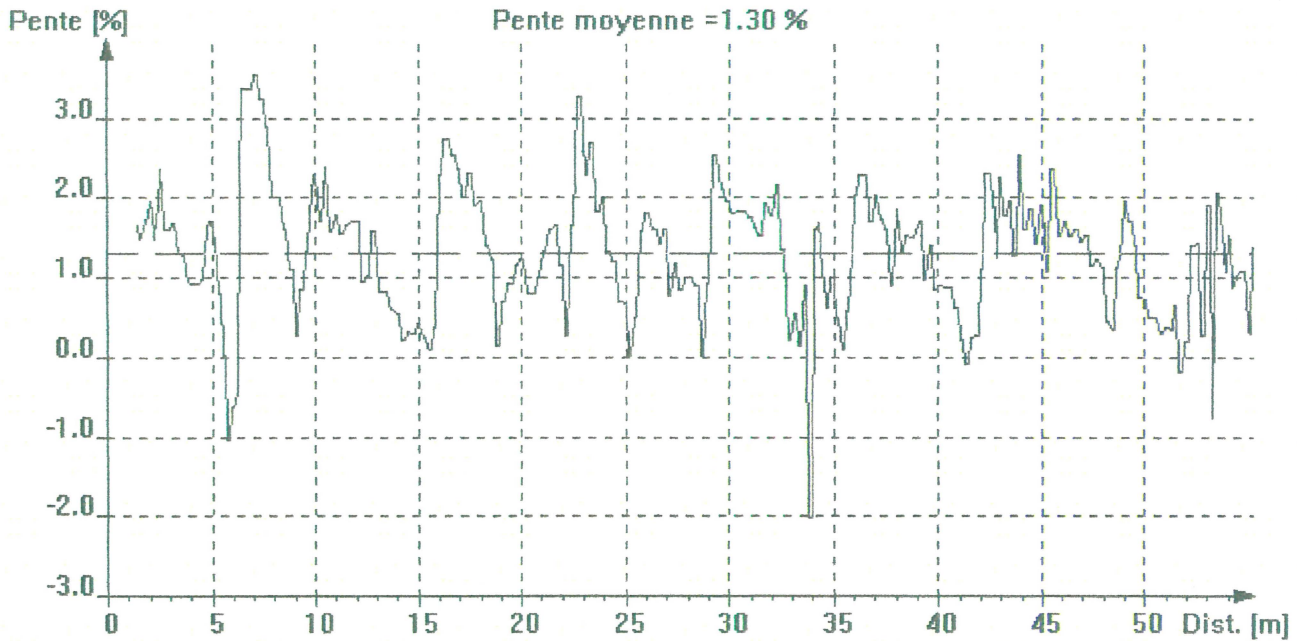
Tronçon
37

Régard supérieur 180
Régard inférieur 170

long. d'inspection 55,30m
long. tronçon 55,30m

Inspection cont. sens d'écoulement
Système du réseau EU

No. d'insp. 31
Date 28.10.98



Commune COMBLOUX
Chantier BOUCHET-DEVANT
Canalisation Ciment

Sens d'écoulement 200-->180
Sens d'inspection 200-->180
Type de réseau Séparatif

Long. du tronçon 9,00m
Long. du tuyau 2,40m
Diamètre 200mm

échelle 1/ 150

No. d'insp. 34 Date 13.11.98

page 1

Photo	Vidéo	Dist.	Remarque
		200	
		0.00	Regard de visite Regard de visite n° 200. Deux branchements.
		1.60	Regard de visite Regard de visite n° 190.
		2.90	Fissure circulaire avec traces d'infiltrations
		3.40	Fissure circulaire avec traces d'infiltrations
		7.50	Fissure circulaires successives
		8.60	Arrivée dans le regard de visite avec chute du fil d'eau
		9.00	Regard de visite n° 180.

Observation

Météo Pluie

Curage oui

REGIE DEPARTEMENTALE D'ASSISTANCE

Division Etudes, Mesures et Contrôles

04 50 27 18 46 - Fax 04 50 27 14 55

Commune COMBLOUX
Chantier BOUCHET-DEVANT
Canalisation PVC

Sens d'écoulement 200A-->200
Sens d'inspection 200-->200A
Type de réseau Séparatif

Long. du tronçon
Long. du tuyau 6,00m
Diamètre 200mm

échelle 1/ 300

No. d'insp. 35 Date 13.11.98

page 1

Photo Vidéo Dist. Remarque

200



0.00 Regard de visite n° 200.



200A

45.70 Remarque: Ovalisation et graisse font que notre chariot tracteur patine. Arrêt de l'inspection sur ce tronçon.

Observation Ovalisation, nombreux et importants poinçonnements sur cette partie inspectée.

Météo Pluie

Curage oui

REGIE DEPARTEMENTALE D'ASSISTANCE

Division Etudes, Mesures et Contrôles

04 50 27 18 46 - Fax 04 50 27 14 55

Commune	COMBLOUX	Sens d'écoulement	200B-->200	Long. du tronçon	
Chantier	BOUCHET-DEVANT	Sens d'inspection	200-->200B	Long. du tuyau	6,00m
Canalisation	PVC	Type de réseau	Séparatif	Diamètre	160mm

echelle 1/ 100

No. d'insp. 36

Date 13.11.98

page 1

Photo	Vidéo	Dist.	Remarque
		200	
		0.00	Regard de visite n° 200.
107		4.30	Importante infiltration au joint . Joint caoutchouc apparent de 2h à 6h.
108		14.30	Changement de direction à droite par coude Bloqué à cette cote.
		200B	

Observation		
Météo	Pluie	Curage oui

REGIE DEPARTEMENTALE D'ASSISTANCE
 Division Etudes, Mesures et Contrôles
 04 50 27 18 46 - Fax 04 50 27 14 55

Commune COMBLOUX
Chantier BOUCHET-DEVANT
Canalisation PVC

Sens d'écoulement 200B-->200

Sens d'inspection 200-->200B

Type de réseau Séparatif

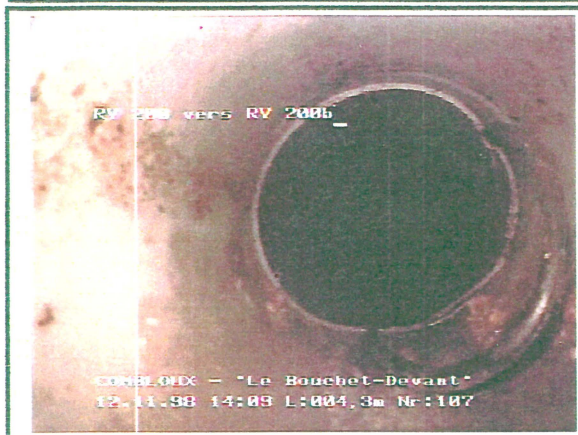
No. d'insp 36 Date 13.11.98

Long. du tronçon

Long. du tuyau 6,00m

Diamètre 160mm

page 1



Distance Photo Vidéo

4.30 107

Importante infiltration au joint; Joint caoutchouc apparent de 2h à 6h.

Distance Photo Vidéo

14.30 108

Changement de direction à droite par coude; Bloqué à cette cote.

Commune COMBLOUX
 Chantier BOUCHET-DEVANT
 Canalisation Ciment Armé

Sens d'écoulement 245-->180
 Sens d'inspection 245-->180
 Type de réseau

Long. du tronçon 140,10m
 Long. du tuyau 2,00m
 Diamètre 300mm

échelle 1/ 1 000

No. d'insp. 29 Date 28.10.98

page 1

Photo	Vidéo	Dist.	Remarque
		245	
		0.00	Regard de visite n° 245. Une arrivée d'antenne avec un écoulement continu d'eau claire.
		14.60	Importante infiltration au joint
		19.60	Fissure circulaire
		31.60	Fissure circulaire
		38.20	Remarque: Joint non étanche.
076		43.20	Regard de visite n° 250. Une arrivée d'antenne. 230
		50.40	Fissure circulaire
		55.20	Fissure circulaire avec traces d'infiltrations
077	002819	57.40	Fissure circulaires successives avec infiltration.
		59.30	Importante infiltration au joint
		62.00	Fissure circulaire avec infiltration
		78.90	Fissure circulaire
		83.10	Regard de visite n° 220. Un branchement avec un écoulement continu d'eau claire.
		88.40	Regard de visite n° 210. Un branchement.
		111.60	Regard de visite n° 210A. (Sous chaussée; non répertorié)
		140.10	Regard de visite n° 180.
		180	

Observation

Météo Pluie

Curage oui

REGIE DEPARTEMENTALE D'ASSISTANCE

Division Etudes, Mesures et Contrôles

04 50 27 18 46 - Fax 04 50 27 14 55

Commune COMBLOUX
Chantier BOUCHET-DEVANT
Canalisation Ciment Armé

Sens d'écoulement 245-->180
Sens d'inspection 245-->180
Type de réseau Eaux Usées

Long. du tronçon 140,10m
Long. du tuyau 2,00m
Diamètre 300mm
No. d'insp 29 Date 28.10.98 page 1



Distance Photo Vidéo
43.20 076

Regard de visite; n° 250. Une arrivée d'antenne.



Distance Photo Vidéo
57.40 077 002819

Fissure circulaires successives; avec infiltration.

REGIE DEPARTEMENTALE D'ASSISTANCE

Division Etudes, Mesures et Contrôles

04 50 27 18 46 - Fax 04 50 27 14 55

Graphique de Pente

Tronçon

36

Régârd supérieur 245

Régârd inférieur 180

long. d'inspection 140,10m

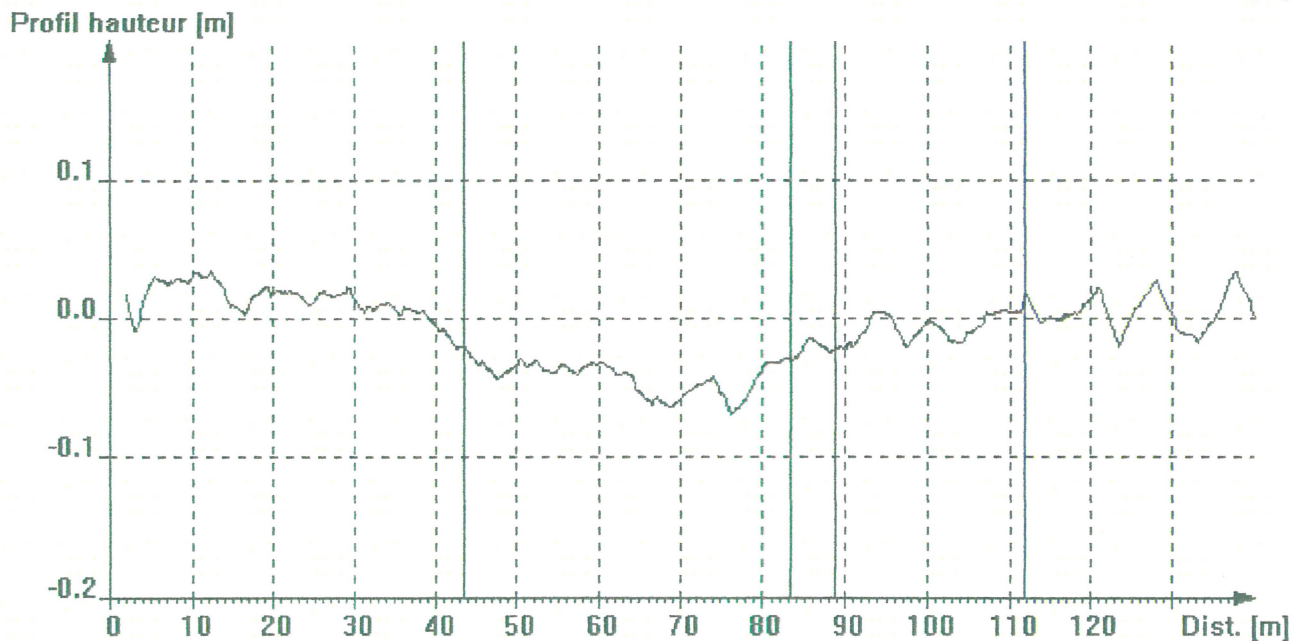
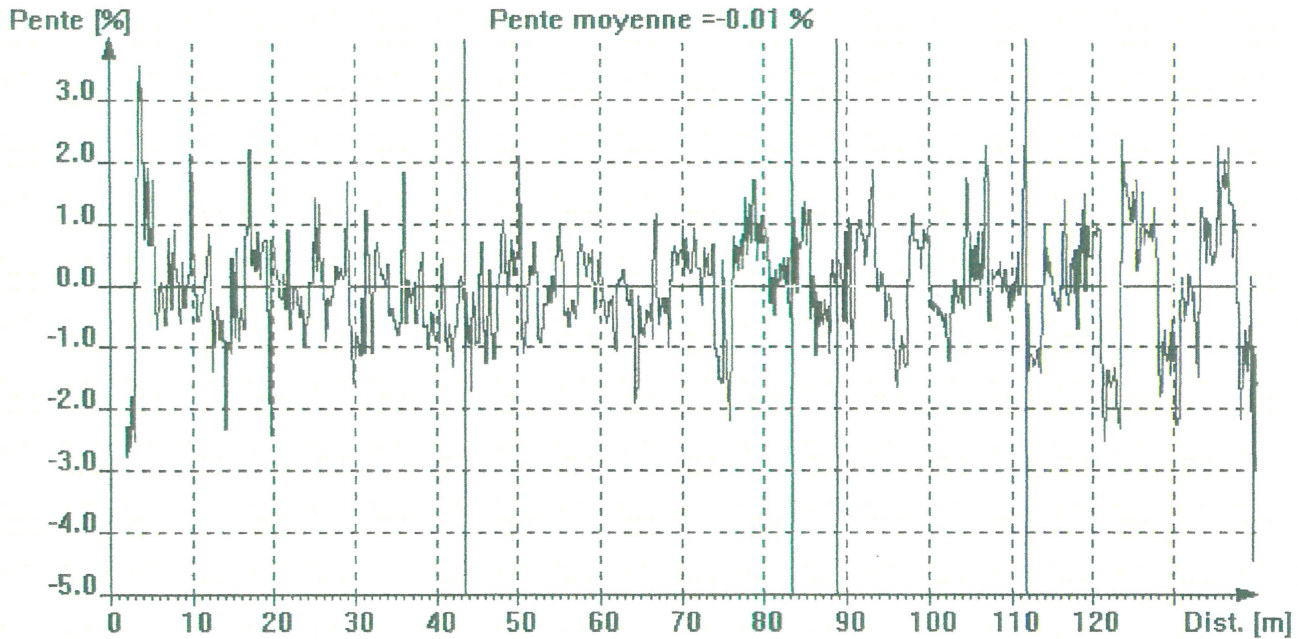
Inspection en sens d'écoulement

No. d'insp. 29

long. tronçon 140,10m

Système du réseau EU

Date 28.10.98



Commune COMBLOUX
 Chantier BOUCHET-DEVANT
 Canalisation Ciment Armé

Sens d'écoulement 270-->245
 Sens d'inspection 245-->270
 Type de réseau

Long. du tronçon 104,50m
 Long. du tuyau 2,00m
 Diamètre 300mm

echelle 1/ 900

No. d'insp. 28 Date 28.10.98

page 1

Photo	Vidéo	Dist.	Remarque
	245	0.00	Regard de visite n° 245. Une arrivée d'antenne à droite avec un écoulement continu d'eau claire.
		2.20	Importante infiltration au joint
000		9.20	Pénétration de racines au joint formant une queue de renard
		10.60	Fissure circulaires successives avec infiltration constante.
		11.20	Fissure circulaires successives
		11.60	Importante infiltration au joint
		14.00	Importante infiltration au joint
		15.90	Fissure circulaire
		16.40	Importante infiltration au joint
		21.40	Remarque: Tuyau fissuré longitudinalement à 9h, avec traces d'infiltration.
		32.70	Regard de visite n° 250. Un branchement avec un écoulement continu.
		33.70	Fissure circulaire
		73.10	Regard de visite n° 260 non étanche; infiltration constante au niveau de la cunette.
		75.60	Importante infiltration au joint
		80.20	Remarque: Joint non étanche.
001	270	82.50	Fissure circulaire
		84.90	Importante infiltration au joint
002		92.10	Remarque: Joint non étanche.
		92.80	Fissure circulaire avec infiltration
		94.70	Infiltration au joint avec formation de concrétions calcaires
003		101.60	Remarque: Joint non étanche.
		104.00	Regard de visite. Arrivée de la canalisation amont en hauteur
		104.50	Regard de visite n° 270.

Observation
 Météo

Pluie

Curage oui

REGIE DEPARTEMENTALE D'ASSISTANCE

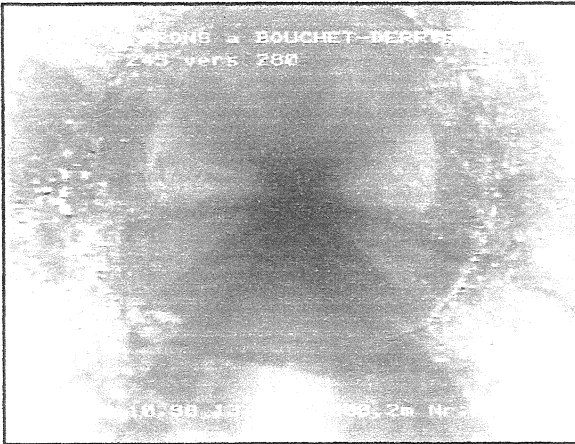
Division Etudes, Mesures et Contrôles

04 50 27 18 46 - Fax 04 50 27 14 55

Commune COMBLOUX
Chantier BOUCHET-DEVANT
Canalisation Ciment Armé

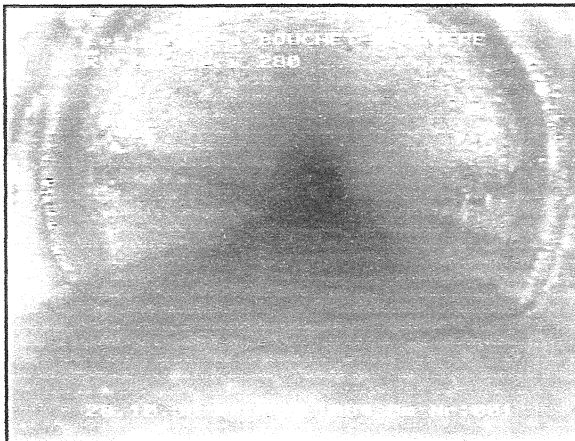
Sens d'écoulement 270-->245
Sens d'inspection 245-->270
Type de réseau Eaux Usées

Long. du tronçon 104,50m
Long. du tuyau 2,00m
Diamètre 300mm
No. d'insp 28 Date 28.10.98 page 1



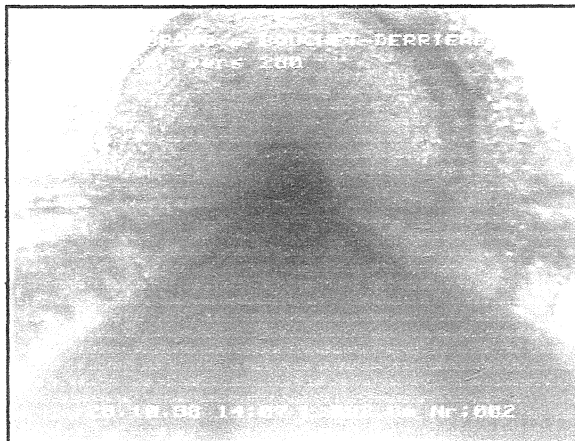
Distance Photo Vidéo
9.20 000

Pénétration de racines au joint formant une queue de renard



Distance Photo Vidéo
84.90 001

Importante infiltration au joint



Distance Photo Vidéo
92.80 002

Fissure circulaire avec infiltration



Distance Photo Vidéo
104.00 003

Regard de visite. Arrivée de la canalisation amont en hauteur

REGIE DEPARTEMENTALE D'ASSISTANCE

Division Etudes, Mesures et Contrôles
04 50 27 18 46 - Fax 04 50 27 14 55

Graphique de Pente

Tronçon

34

Régârd supérieur 270

Régârd inférieur 245

long. d'inspection 104,50m

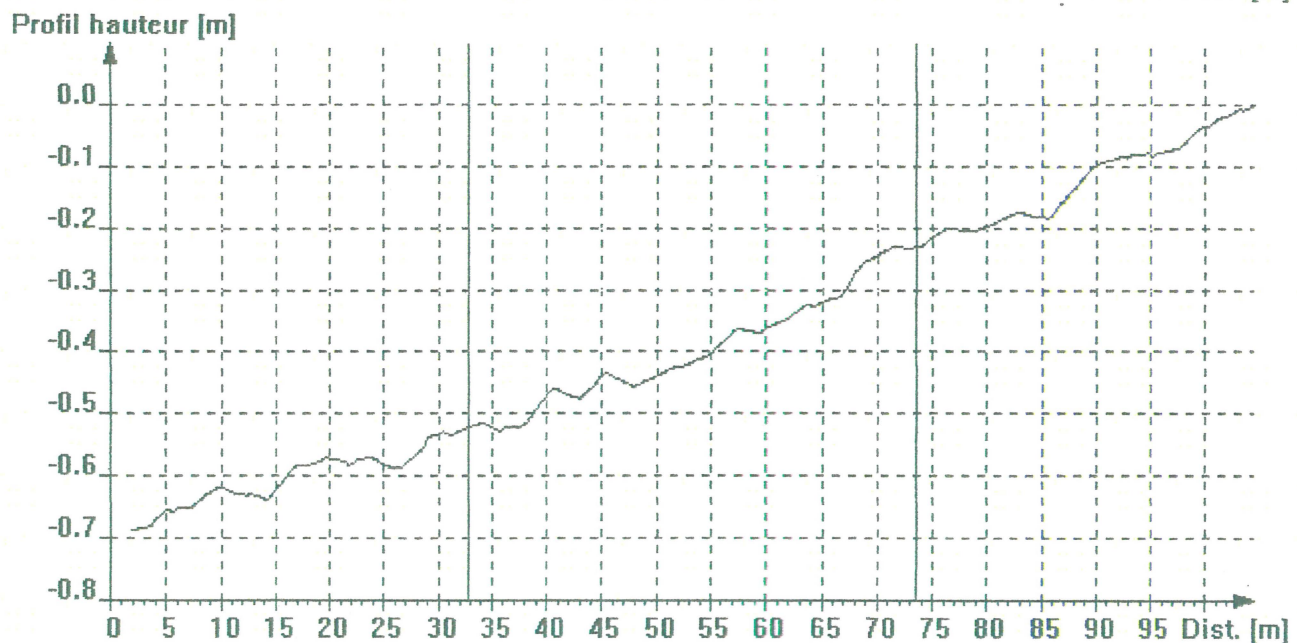
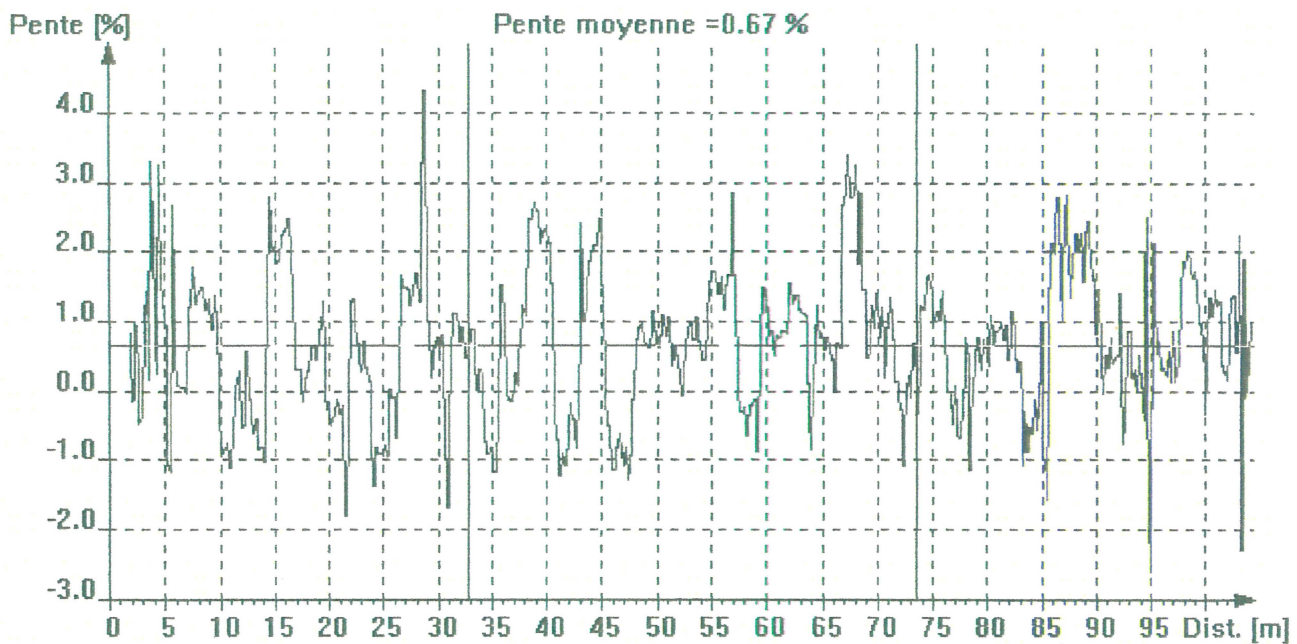
Inspection cont. sens d'écoulement

No. d'insp. 28

long. tronçon 104,50m

Système du réseau EU

Date 28.10.98



Commune	COMBLOUX	Sens d'écoulement	280-->270	Long. du tronçon	40,50m
Chantier	BOUCHET-DEVANT	Sens d'inspection	280-->270	Long. du tuyau	2,00m
Canalisation	Ciment Armé	Type de réseau		Diamètre	300mm

échelle 1/ 350

No. d'insp. 30 Date 28.10.98

page 1

Photo	Vidéo	Dist.	Remarque
		280	
		0.00	Regard de visite n° 280.
	004039	9.80	Infiltration au joint
078		20.40	Branchement à droite avec un léger écoulement continu d'eau claire.
		21.50	Importante infiltration au joint
079		24.40	Remarque: Structure dégradée avec infiltration.
		28.70	Importante infiltration au joint
080	004425	33.30	Importante infiltration au joint
		38.10	Importante infiltration au joint
081		40.50	Arrivée dans le regard de visite avec chute du fil d'eau
		40.51	Regard de visite n° 270.
		270	

Observation		
Météo	Pluie	Curage oui

REGIE DEPARTEMENTALE D'ASSISTANCE
 Division Etudes, Mesures et Contrôles
 04 50 27 18 46 - Fax 04 50 27 14 55

Commune COMBLOUX
Chantier BOUCHET-DEVANT
Canalisation Ciment Armé

Sens d'écoulement 280-->270
Sens d'inspection 280-->270
Type de réseau Eaux Usées

Long. du tronçon 40,50m
Long. du tuyau 2,00m
Diamètre 300mm

No. d'insp 30 Date 28.10.98 page 1



Distance Photo Vidéo

20.40 078

Branchement à droite; avec un léger écoulement continu d'eau claire.



Distance Photo Vidéo

24.40 079

Remarque;; Structure dégradée avec infiltration.



Distance Photo Vidéo

33.30 080 004425

Importante infiltration au joint



Distance Photo Vidéo

38.10 081

Importante infiltration au joint

REGIE DEPARTEMENTALE D'ASSISTANCE

Division Etudes, Mesures et Contrôles

04 50 27 18 46 - Fax 04 50 27 14 55

Graphique de Pente

Tronçon
35

Régârd supérieur 280
Régârd inférieur 270

long. d'inspection 40,50m

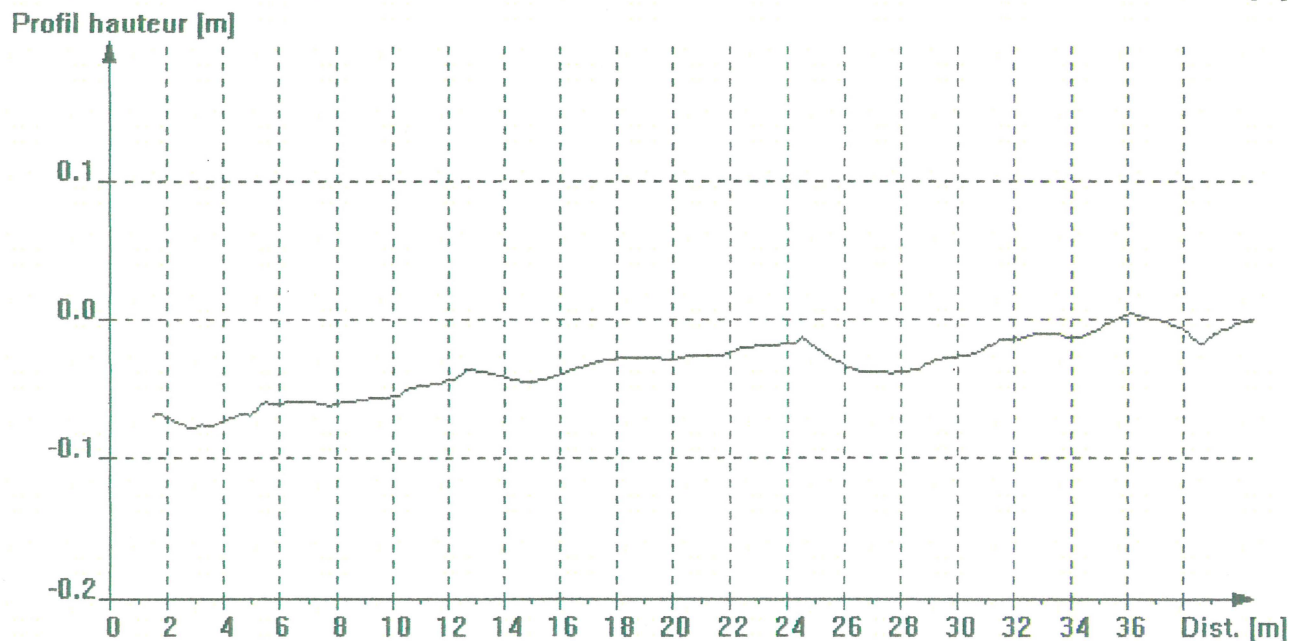
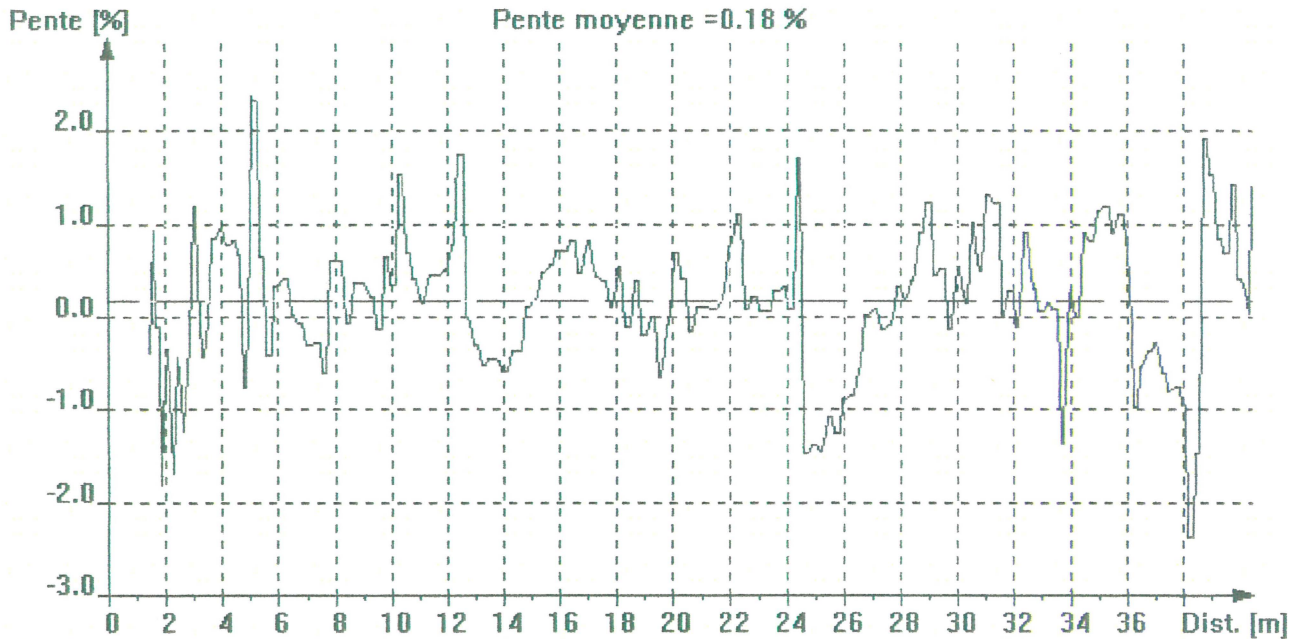
Inspection en sens d'écoulement

No. d'insp. 30

long. tronçon 40,50m

Système du réseau EU

Date 28.10.98



Commune COMBLOUX	Sens d'écoulement 320-->280	Long. du tronçon 151,20m
Chantier BOUCHET-DEVANT	Sens d'inspection 320-->280	Long. du tuyau 2,00m
Canalisation Ciment Armé	Type de réseau	Diamètre 300mm

échelle 1/ 1 000

No. d'insp. 27 Date 28.10.98

page 1

Photo	Vidéo	Dist.	Remarque
		320	
		0.00	Regard de visite n° 320 non étanche. Cunette défectueuse. Une arrivée d'un poste de relèvement.
072		0.20	Fissure circulaire
073		2.30	Branchement pénétrant à droite non étanche, avec un écoulement continu d'eau claire.
074		16.90	Branchement à droite avec un écoulement continu d'eau claire.
		28.20	Regard de visite n° 310 non étanche.
		70.80	Regard de visite n° 300.
		76.10	Fissure circulaire
		101.50	Regard de visite n° 290. Un branchement.
		106.30	Fissure circulaires successives
075		116.10	Branchement en voûte
		142.00	Fissure circulaire
		151.20	Regard de visite n° 280.
		280	

Observation	Partie de canalisation en contre-pente. Stagnation d'eau résiduaire.	Curage oui
Météo	Pluie	

REGIE DEPARTEMENTALE D'ASSISTANCE
 Division Etudes, Mesures et Contrôles
 04 50 27 18 46 - Fax 04 50 27 14 55

Commune COMBLOUX
Chantier BOUCHET-DEVANT
Canalisation Ciment Armé

Sens d'écoulement 320-->280
Sens d'inspection 320-->280
Type de réseau Eaux Usées
No. d'insp 27 Date 28.10.98

Long. du tronçon 151,20m
Long. du tuyau 2,00m
Diamètre 300mm
page 1



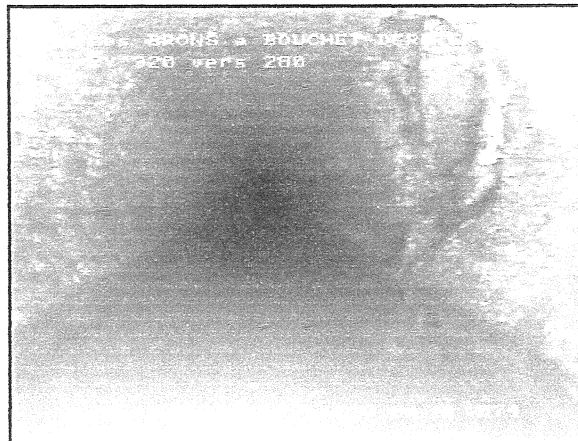
Distance Photo Vidéo
0.20 072

Fissure circulaire



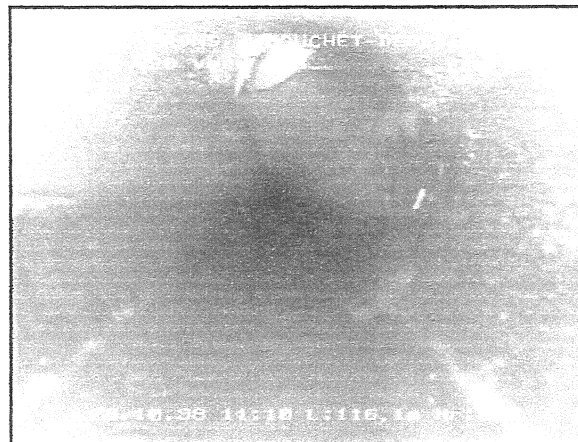
Distance Photo Vidéo
2.30 073

Branchement pénétrant à droite; non étanche, avec un écoulement continu d'eau claire.



Distance Photo Vidéo
16.90 074

Branchement à droite; avec un écoulement continu d'eau claire.



Distance Photo Vidéo
116.10 075

Branchement en voûte

REGIE DEPARTEMENTALE D'ASSISTANCE

Division Etudes, Mesures et Contrôles

04 50 27 18 46 - Fax 04 50 27 14 55

Graphique de Pente

Tronçon
33

Régârd supérieur 320
Régârd inférieur 280

long. d'inspectioi 151,20m

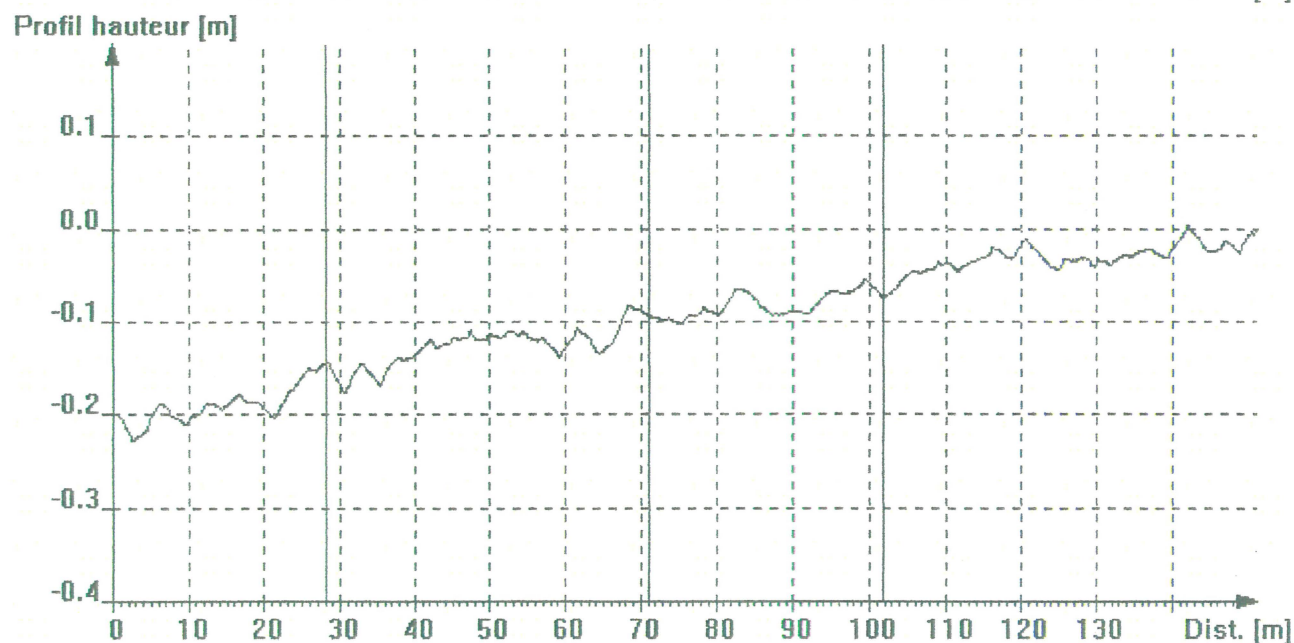
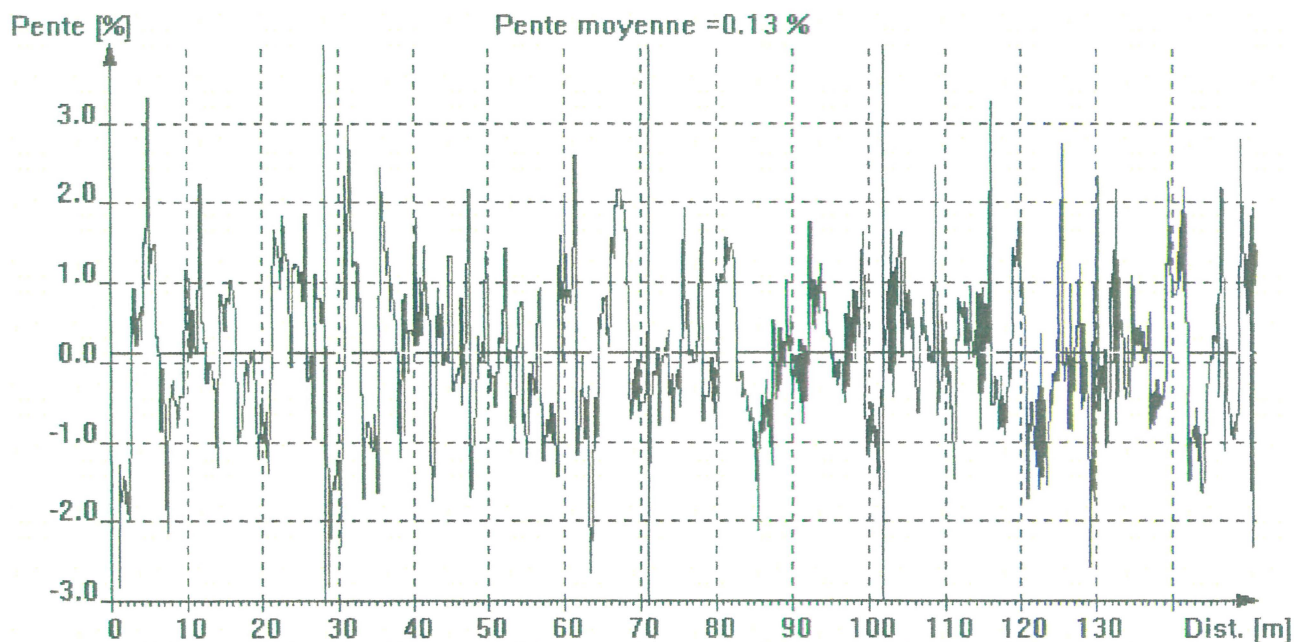
Inspection en sens d'écoulement

No. d'insp. 27

long. tronçon 151,20m

Système du réseau EU

Date 28.10.98



Commune COMBLOUX
Chantier BOUCHET-DEVANT
Canalisation Ciment

Sens d'écoulement 330-->320
Sens d'inspection 320-->330
Type de réseau

Long. du tronçon
Long. du tuyau 3,30m
Diamètre 200mm

échelle 1/ 50

No. d'insp. 26 Date 28.10.98

page 1

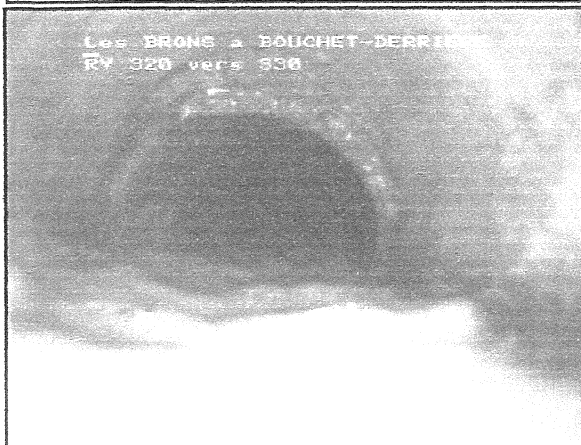
Photo	Vidéo	Dist.	Remarque
		0.00	Regard de visite n° 320 non étanche.
071	001255	2.90	Cassure circulaire avec décalage horizontal du tuyau Bloqué à cette cote. Faire jonction à partir du RV n° 330.

Observation
Météo Pluie

Curage oui

REGIE DEPARTEMENTALE D'ASSISTANCE
Division Etudes, Mesures et Contrôles
04 50 27 18 46 - Fax 04 50 27 14 55

Commune	COMBLOUX	Sens d'écoulement	330-->320	Long. du tronçon				
Chantier	BOUCHET-DEVANT	Sens d'inspection	320-->330	Long. du tuyau	3,30m			
Canalisation	Ciment	Type de réseau	Eaux Usées	Diamètre	200mm			
			No. d'insp	26	Date	28.10.98	page	1



Distance	Photo	Vidéo
2.90	071	001255

Cassure circulaire avec décalage horizontal du tuyau; Bloqué à cette cote. Faire jonction à partir du RV n° 330.

Commune	COMBLOUX	Sens d'écoulement	330-->320	Long. du tronçon	18,60m
Chantier	BOUCHET-DEVANT	Sens d'inspection	330-->320	Long. du tuyau	3,30m
Canalisation	Ciment	Type de réseau		Diamètre	200mm

echelle 1/ 250

No. d'insp. 25

Date 28.10.98

page 1

Photo	Vidéo	Dist.	Remarque
		330	
		0.00	Regard de visite n° 330. Fin de l'inspection sur cette partie de réseau.
		10.00	Fissure circulaire
068		11.20	Fissure circulaire
069	000949	13.80	Cassure circulaire du tuyau
		15.80	Changement de direction à gauche au joint et importante contre-pente. Bloqué à cette cote .
070		18.60	Regard de visite n° 320. (Pour information de distance)
		320	

Observation Canalisation défectueuse.

Météo Pluie

Curage oui

REGIE DEPARTEMENTALE D'ASSISTANCE

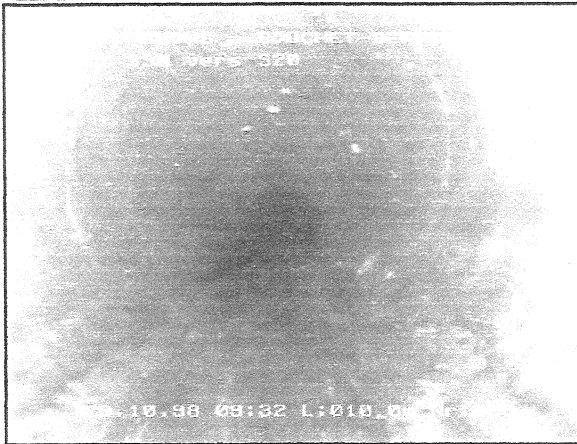
Division Etudes, Mesures et Contrôles

04 50 27 18 46 - Fax 04 50 27 14 55

Commune COMBLOUX
Chantier BOUCHET-DEVANT
Canalisation Ciment

Sens d'écoulement 330-->320
Sens d'inspection 330-->320
Type de réseau Eaux Usées

Long. du tronçon 18,60m
Long. du tuyau 3,30m
Diamètre 200mm
No. d'insp 25 Date 28.10.98 page 1



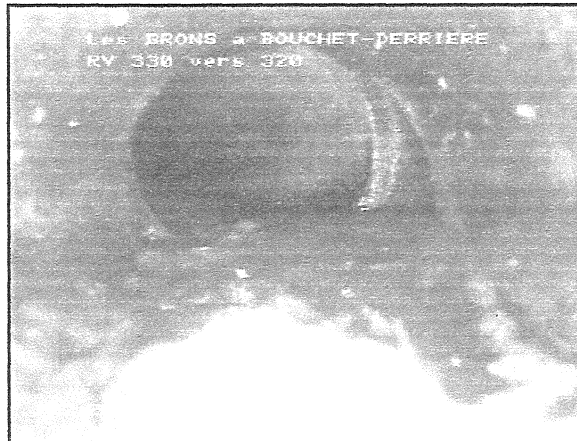
Distance Photo Vidéo
10.00 068

Fissure circulaire



Distance Photo Vidéo
11.20 069 000949

Fissure circulaire



Distance Photo Vidéo
15.80 070

Changement de direction à gauche au joint; et importante contre-pente. Bloqué à cette cote .
Jonction faite avec l'inspection précédente.

Commune	COMBLOUX	Sens d'écoulement	430-->390	Long. du tronçon	
Chantier	La GRANGE	Sens d'inspection	430-->390	Long. du tuyau	2,40m
Canalisation	Ciment	Type de réseau	Séparatif	Diamètre	200mm

échelle 1/ 1 000

No. d'insp. 38

Date 13.11.98

page 1

Photo	Vidéo	Dist.	Remarque
		430	
		0.00	Regard de visite n° 430 non étanche; pénétration de racines.
105		37.10	Pénétration de racines au joint formant une queue de renard
		38.50	Fissure circulaire avec pénétration de racines formant une queue de renard.
		39.00	Pénétration de racines au joint formant une queue de renard
		42.20	Regard de visite n° 410 non étanche; pénétration de racines. Un branchement avec un écoulement continu d'eau claire.
		52.00	Pénétration de racines au joint formant une queue de renard
		65.20	Infiltration au joint importante et pénétration de racines.
		76.40	Fissure circulaire avec pénétration de racines formant une queue de renard.
		106.20	Regard de visite n° 400 non étanche; pénétration de racines.
106		131.90	Remarque: Canalisation pratiquement obstruée par des racines. Bloqué à la cote ci-contre.
		131.91	Remarque: NOTA: Pente importante. Il n'a pas été possible de s'arrêter ponctuellement à toute les anomalies.
		131.92	Remarque: NOTA: Tronçon très défectueux .

Observation	Tronçon très défectueux.	Curage	oui
Météo	Pluie		

REGIE DEPARTEMENTALE D'ASSISTANCE

Division Etudes, Mesures et Contrôles

04 50 27 18 46 - Fax 04 50 27 14 55

Commune COMBLOUX
Chantier La GRANGE
Canalisation Ciment

Sens d'écoulement 430-->390
Sens d'inspection 430-->390
Type de réseau Séparatif

Long. du tronçon
Long. du tuyau 2,40m
Diamètre 200mm

No. d'insp 38 Date 13.11.98

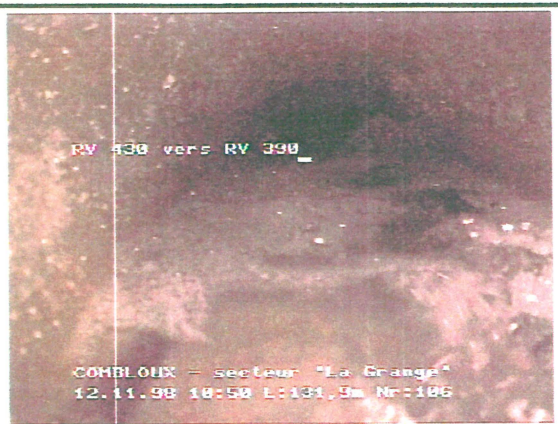
page 1



Distance Photo Vidéo

37.10 105

Pénétration de racines au joint formant une queue de renard



Distance Photo Vidéo

131.90 106

Remarque; Canalisation pratiquement obstruée par des racines. Bloqué à la cote ci-contre.

Commune COMBLOUX
Chantier La GRANGE
Canalisation Ciment

Sens d'écoulement 440-->430
Sens d'inspection 440-->430
Type de réseau Séparatif

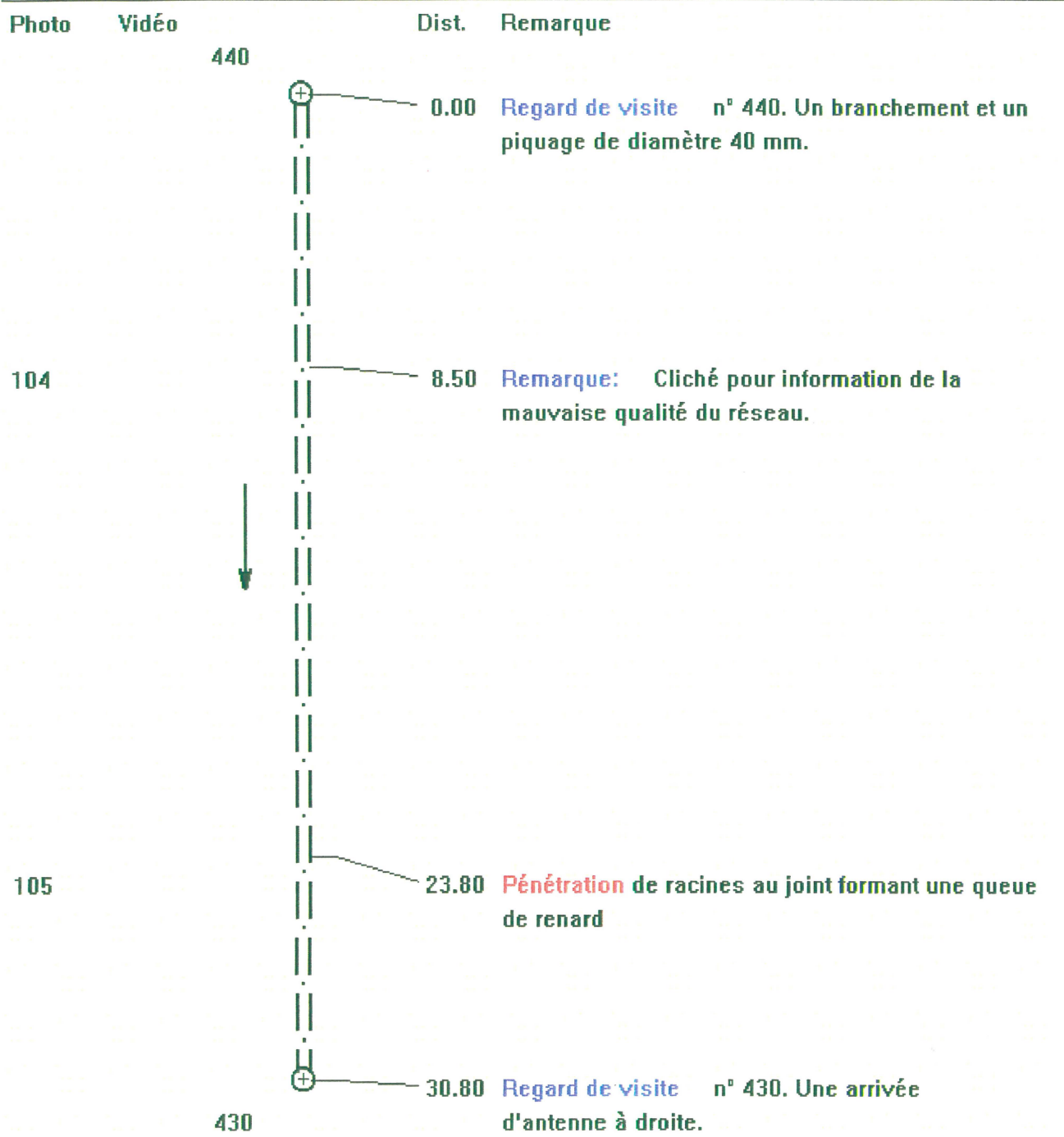
Long. du tronçon 30,80m
Long. du tuyau 2,40m
Diamètre 200mm

échelle 1/ 200

No. d'insp. 39

Date 13.11.98

page 1



Observation Tronçon très défectueux.
Météo Pluie

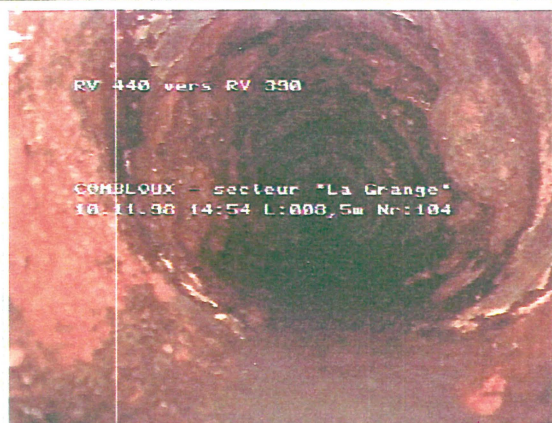
Curage oui

REGIE DEPARTEMENTALE D'ASSISTANCE
Division Etudes, Mesures et Contrôles
04 50 27 18 46 - Fax 04 50 27 14 55

Commune COMBLOUX
Chantier La GRANGE
Canalisation Ciment

Sens d'écoulement 440-->430
Sens d'inspection 440-->430
Type de réseau Séparatif
No. d'insp 39 Date 13.11.98

Long. du tronçon 30.80m
Long. du tuyau 2.40m
Diamètre 200mm
page 1



Distance Photo Vidéo

8.50 104

Remarque:; Cliché pour information de la mauvaise qualité du réseau.

Distance Photo Vidéo

23.80 105

Pénétration de racines au joint formant une queue de renard

Commune COMBLOUX
Chantier La GRANGE
Canalisation Ciment

Sens d'écoulement 460-->440
Sens d'inspection 440-->460
Type de réseau Séparatif

Long. du tronçon
Long. du tuyau 2,40m
Diamètre 200mm

echelle 1/ 500

No. d'insp. 40 Date 13.11.98

page 1

Photo	Vidéo	Dist.	Remarque
		0.00	Regard de visite n° 440. Un branchement et un piquage de diamètre 40 mm.
103		3.60	Multiples fissures circulaires et longitudinales avec déformation du tuyau et infiltration.
104		17.60	Remarque: Cliché pour information de la mauvaise qualité de la canalisation.
		33.80	Regard de visite n° 450 non étanche. Un branchement.
		36.20	Remarque: Partie de canalisation non hydrocurée. Impossible de poursuivre plus amont notre investigation.
		36.21	Remarque: NOTA: Canalisation très défectueuse.

Observation Canalisation très défectueuse.
Météo Pluie

Curage oui

REGIE DEPARTEMENTALE D'ASSISTANCE
Division Etudes, Mesures et Contrôles
04 50 27 18 46 - Fax 04 50 27 14 55

Commune COMBLOUX
Chantier La GRANGE
Canalisation Ciment

Sens d'écoulement 460-->440
Sens d'inspection 440-->460
Type de réseau Séparatif

Long. du tronçon
Long. du tuyau 2,40m
Diamètre 200mm

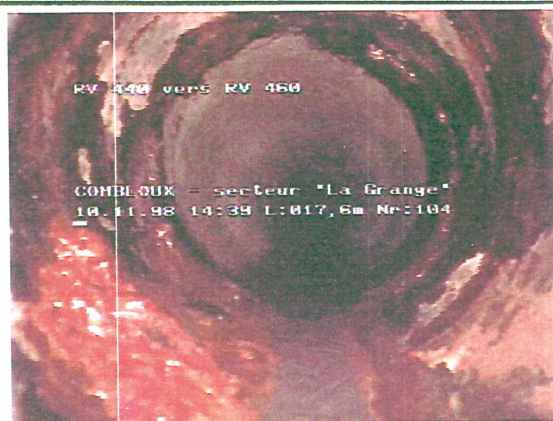
No. d'insp 40 Date 13.11.98 page 1



Distance Photo Vidéo

3.60 103

Multiples fissures circulaires et longitudinales avec déformation du tuyau; et infiltration.



Distance Photo Vidéo

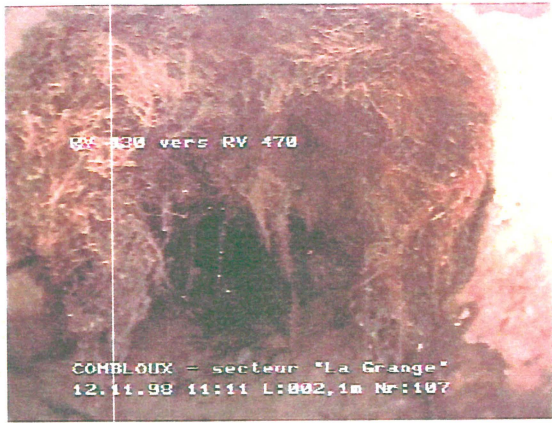
17.60 104

Remarque:; Cliché pour information de la mauvaise qualité de la canalisation.

Commune COMBLOUX
Chantier La GRANGE
Canalisation Ciment

Sens d'écoulement 470-->430
Sens d'inspection 430-->470
Type de réseau Séparatif
No. d'insp 37 Date 13.11.98

Long. du tronçon
Long. du tuyau 2,40m
Diamètre 200mm
page 1



RV 430 vers RV 470

COMBLOUX - secteur "La Grange"
12.11.98 11:11 L:002,1m Nr:107

Distance Photo Vidéo
0.60 106

Pénétration de racines au joint formant une queue de renard

Commune	COMBLOUX	Sens d'écoulement	470-->430	Long. du tronçon	
Chantier	La GRANGE	Sens d'inspection	470-->430	Long. du tuyau	2,40m
Canalisation	Ciment	Type de réseau		Diamètre	200mm

échelle 1/ 300

No. d'insp. 24 Date 28.10.98

page 1

Photo	Vidéo	Dist.	Remarque
		470	
		0.00	Regard de visite n° 470 non étanche. Pénétration de racines.
		3.10	Fissure circulaire
		7.60	Fissure circulaires successives
		13.40	Fissure circulaires successives
		18.40	Fissure circulaires successives
		20.60	Fissure circulaires successives
064		27.40	Fissure circulaires successives
		29.40	Fissure circulaires successives
065		30.90	Fissure circulaires successives
		32.60	Fissure circulaires successives
066		40.60	Pénétration de racines au joint formant une queue de renard
067		44.00	Pénétration de racines au joint formant une queue de renard
		44.20	Remarque: Bloqué à la cote ci-contre. La jonction avec l'inspection précédente ne peut être exécutée.
		430	

Observation Canalisation défectueuse. Tuyaux fissurés sur toute la longueur inspectée et pénétration de racines.
Météo Pluie Curage oui

REGIE DEPARTEMENTALE D'ASSISTANCE
Division Etudes, Mesures et Contrôles
04 50 27 18 46 - Fax 04 50 27 14 55

Commune COMBLOUX
Chantier La GRANGE
Canalisation Ciment

Sens d'écoulement 470-->430
Sens d'inspection 470-->430
Type de réseau Eaux Usées
No. d'insp 24 Date 28.10.98

Long. du tronçon
Long. du tuyau 2,40m
Diamètre 200mm
page 1



Distance Photo Vidéo
27.40 064

Fissure circulaires successives



Distance Photo Vidéo
30.90 065

Fissure circulaires successives



Distance Photo Vidéo
40.60 066

Pénétration de racines au joint formant une queue de renard



Distance Photo Vidéo
44.00 067

Pénétration de racines au joint formant une queue de renard

Commune	COMBLOUX	Sens d'écoulement	480->470	Long. du tronçon	8,20m
Chantier	La GRANGE	Sens d'inspection	480->470	Long. du tuyau	3,50m
Canalisation	Ciment	Type de réseau		Diamètre	200mm

échelle 1/ 100

No. d'insp. 23 Date 27.10.98

page 1

Photo	Vidéo	Dist.	Remarque
		480	
		0.00	Regard de visite n° 480.
		2.80	Fissure circulaire
061		3.20	Remarque: Tuyau dégradé à 8h, avec traces d'infiltration.
		5.20	Remarque: Tuyau perforé en voûte, avec traces d'infiltration.
062		6.70	Pénétration de racines au joint formant une queue de renard
063		7.70	Arrivée dans le regard de visite avec chute du fil d'eau
		8.20	Remarque: Regard de visite n° 470 non étanche; pénétration de racines.
		470	

Observation Tuyaux poreux. Aspérités qui perturbent la qualité d'écoulement.
Météo Pluie

Curage oui

REGIE DEPARTEMENTALE D'ASSISTANCE
Division Etudes, Mesures et Contrôles
04 50 27 18 46 - Fax 04 50 27 14 55

Commune COMBLOUX
Chantier La GRANGE
Canalisation Ciment

Sens d'écoulement 480-->470
Sens d'inspection 480-->470
Type de réseau Eaux Usées

Long. du tronçon 8,20m
Long. du tuyau 3,50m
Diamètre 200mm

No. d'insp 23 Date 27.10.98 page 1



Distance Photo Vidéo

3.20 061

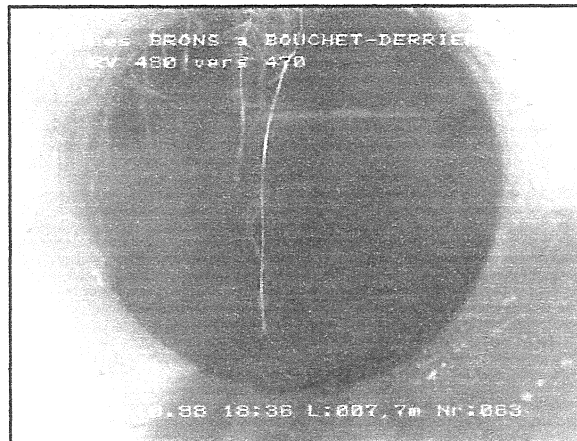
Remarque:; Tuyau dégradé à 8h, avec traces d'infiltration.



Distance Photo Vidéo

6.70 062

Pénétration de racines au joint formant une queue de renard



Distance Photo Vidéo

7.70 063

Arrivée dans le regard de visite avec chute du fil d'eau

Commune COMBLOUX	Sens d'écoulement 490-->480	Long. du tronçon 37,00m
Chantier La GRANGE	Sens d'inspection 480-->490	Long. du tuyau 3,50m
Canalisation Ciment	Type de réseau	Diamètre 200mm

Photo	Vidéo	Dist.	Remarque
		480	
		0.00	Regard de visite n° 480 non étanche.
057	004558	7.50	Fissure circulaire
		13.80	Fissure circulaires successives
058		29.40	Excroissance solide adhérent à la structure du tuyau et joint non étanche.
		33.70	Fissure circulaires successives
059		34.70	Fissure circulaire avec traces d'infiltrations
		36.30	Regard de visite n° 490. Un branchement.
060	005027	37.00	Remarque: Extrémité de cette antenne; bouchon aparamment étanche.



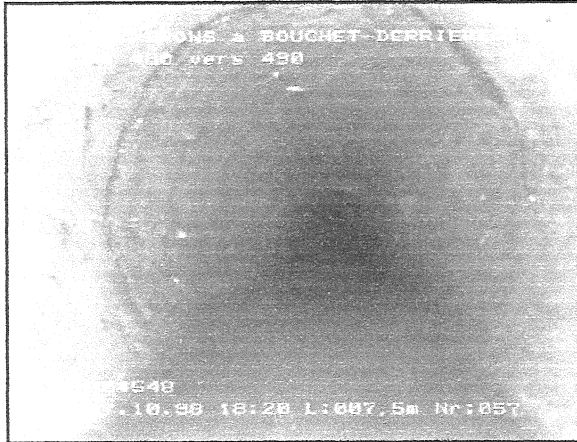
Observation Tuyaux poreux. Nombreuses aspérités qui perturbent la qualité d'écoulement.	Curage oui
Météo Pluie	

Commune COMBLOUX
Chantier La GRANGE
Canalisation Ciment

Sens d'écoulement 490-->480
Sens d'inspection 480-->490
Type de réseau Eaux Usées

Long. du tronçon 37,00m
Long. du tuyau 3,50m
Diamètre 200mm

No. d'insp 22 Date 27.10.98 page 1



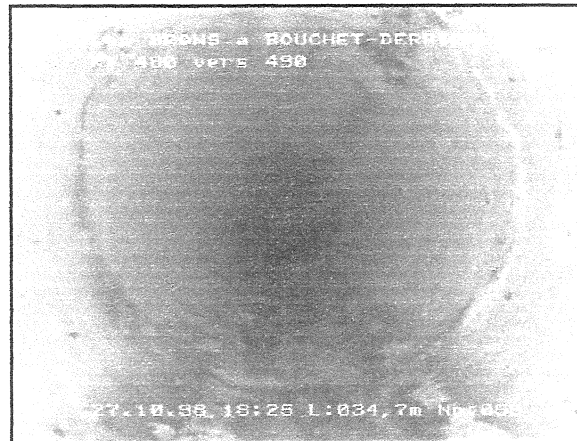
Distance Photo Vidéo
7.50 057 004558

Fissure circulaire



Distance Photo Vidéo
29.40 058

Excroissance solide adhérent à la stru. du tuyau; et joint non étanche.



Distance Photo Vidéo
34.70 059

Fissure circulaire avec traces d'infiltrations



Distance Photo Vidéo
37.00 060 005027

Remarque:; Extrémité de cette antenne; bouchon aparamment étanche.

Commune COMBLOUX
 Chantier Les BRONS
 Canalisation Ciment Armé

Sens d'écoulement 570-->560
 Sens d'inspection 570-->560
 Type de réseau

Long. du tronçon 28,40m
 Long. du tuyau 4,00m
 Diamètre 200mm

échelle 1/ 200

No. d'insp. 13 Date 27.10.98

page 1

Photo	Vidéo	Dist.	Remarque
		570	
		0.00	Regard de visite n° 570.
		1.20	Fissure circulaires successives
		4.00	Fissure circulaire
		4.80	Fissure circulaires successives
		7.30	Fissure circulaires successives
041		10.70	Fissure circulaires successives
042		14.60	Fissure circulaires successives
043		17.00	Fissure longitudinale avec infiltration.
		17.50	Fissure circulaire avec infiltration
		20.50	Fissure circulaire avec infiltration
044		21.20	Fissure circulaires successives
		24.40	Fissure circulaires successives
		26.90	Remarque: Tuyau perforé avec infiltration.
		27.90	Arrivée dans le regard de visite avec chute du fil d'eau
		28.40	Regard de visite n° 560. Un branchement.
		560	

Observation Canalisation en mauvais état.
 Météo Pluie

Curage oui

REGIE DEPARTEMENTALE D'ASSISTANCE
 Division Etudes, Mesures et Contrôles
 04 50 27 18 46 - Fax 04 50 27 14 55

Commune COMBLOUX
Chantier Les BRONS
Canalisation Ciment Armé

Sens d'écoulement 570-->560
Sens d'inspection 570-->560
Type de réseau Eaux Usées

Long. du tronçon 28,40m
Long. du tuyau 4,00m
Diamètre 200mm

No. d'insp 13 Date 27.10.98 page 1



Distance Photo Vidéo
10.70 041

Fissure circulaires successives



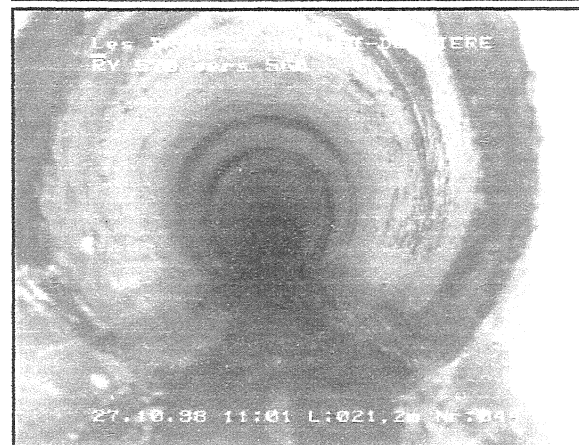
Distance Photo Vidéo
14.60 042

Fissure circulaires successives



Distance Photo Vidéo
17.00 043

Fissure longitudinale; avec infiltration.



Distance Photo Vidéo
21.20 044

Fissure circulaires successives

Commune COMBLOUX
Chantier Les BRONS
Canalisation Ciment Armé

Sens d'écoulement 580A-->570
Sens d'inspection 570-->580A
Type de réseau

Long. du tronçon
Long. du tuyau 4,00m
Diamètre 200mm

echelle 1/ 150

No. d'insp. 12 Date 27.10.98

page 1

Photo	Vidéo	Dist.	Remarque
		570	
		0.00	Regard de visite n° 570. Arrivée de la seconde antenne des BRONS dans ce regard.
035		1.30	Fissure circulaire avec traces d'infiltrations
		4.80	Fissure circulaire avec formation de concrétions calcaires.
036		5.40	Fissure circulaires successives
037		8.10	Fissure circulaire
		10.50	Fissure circulaire
		11.20	Fissure circulaire
038		11.90	Remarque: Tuyau perforé avec infiltration.
		14.30	Fissure circulaires successives
039			
		16.30	Dépôts limoneux et graveleux avec présence de cailloux. Caméra bloquée. Il n'est pas possible d'arriver au RV 580A.
040		16.31	Remarque: La jonction à partir du RV 580A ne peut être exécutée; regard enterré.

Observation

Météo Pluie

Curage non

REGIE DEPARTEMENTALE D'ASSISTANCE

Division Etudes, Mesures et Contrôles

04 50 27 18 46 - Fax 04 50 27 14 55

Commune COMBLOUX
Chantier Les BRONS
Canalisation Ciment Armé

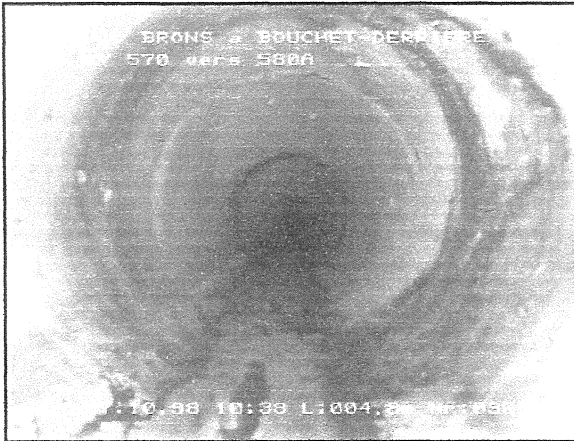
Sens d'écoulement 580A-->570
Sens d'inspection 570-->580A
Type de réseau Eaux Usées
No. d'insp 12 Date 27.10.98

Long. du tronçon
Long. du tuyau 4,00m
Diamètre 200mm
page 1



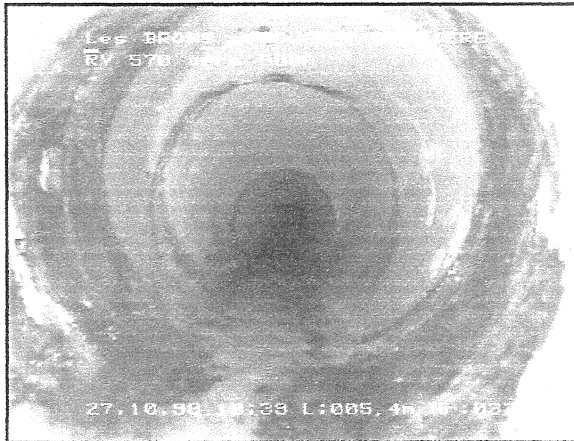
Distance Photo Vidéo
1.30 035

Fissure circulaire avec traces d'infiltrations



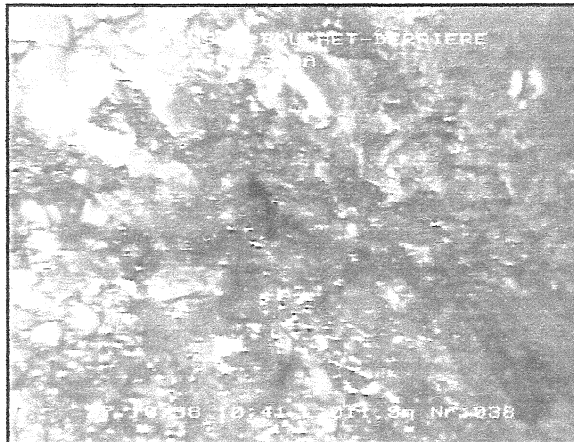
Distance Photo Vidéo
4.80 036

Fissure circulaire; avec formation de concrétions calcaires.



Distance Photo Vidéo
5.40 037

Fissure circulaires successives



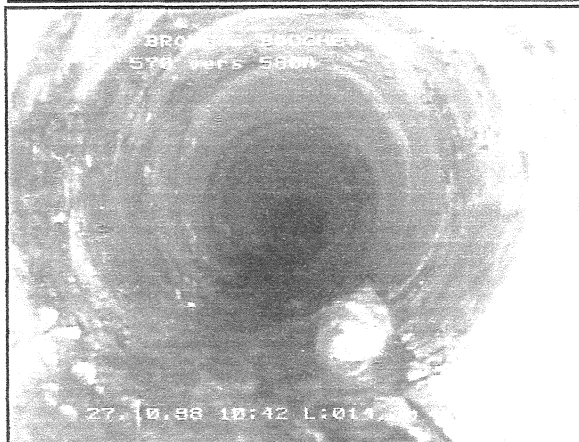
Distance Photo Vidéo
11.90 038

Remarque:; Tuyau perforé avec infiltration.

Commune COMBLOUX
Chantier Les BRONS
Canalisation Ciment Armé

Sens d'écoulement 580A-->570
Sens d'inspection 570-->580A
Type de réseau Eaux Usées
No. d'insp 12 Date 27.10.98

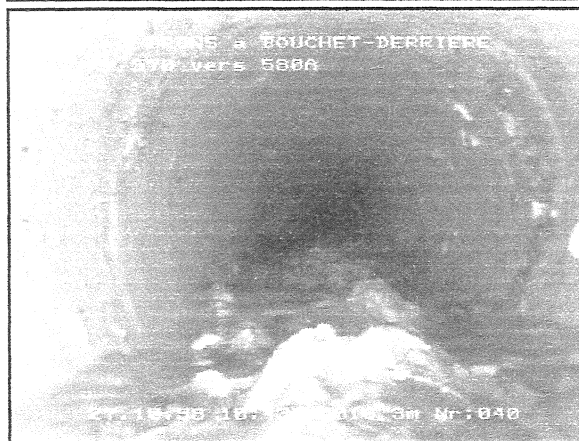
Long. du tronçon
Long. du tuyau 4,00m
Diamètre 200mm
page 2



Distance Photo Vidéo

14.30 039

Fissure circulaires successives



Distance Photo Vidéo

16.30 040

Dépôts limoneux et graveleux; avec présence de cailloux. Caméra bloquée. Il n'est pas possible d'arriver au RV 580A.

Commune COMBLOUX
Chantier Les BRONS
Canalisation PVC

Sens d'écoulement 580-->580A
Sens d'inspection 580-->580A
Type de réseau

Long. du tronçon 13,30m
Long. du tuyau 6,00m
Diamètre 200mm

échelle 1/ 100

No. d'insp. 11 Date 27.10.98

page 1

Photo	Vidéo	Dist.	Remarque
		580	
		0.00	Regard de visite n* 580.
032		6.20	Poinçonnements important
033		10.50	Remarque: Joint non étanche.
034		12.80	Arrivée dans le regard de visite avec chute du fil d'eau
		13.30	Regard de visite n* 580A enterré, non répertorié sur le plan.
		580A	

Observation

Météo Pluie

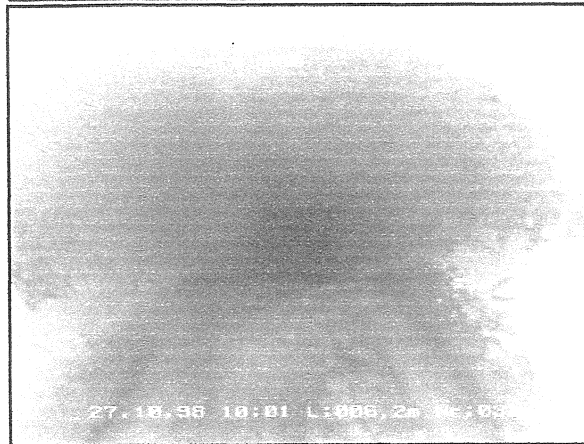
Curage oui

REGIE DEPARTEMENTALE D'ASSISTANCE

Division Etudes, Mesures et Contrôles

04 50 27 18 46 - Fax 04 50 27 14 55

Commune COMBLOUX	Sens d'écoulement 580-->580A	Long. du tronçon 13,30m
Chantier Les BRONS	Sens d'inspection 580-->580A	Long. du tuyau 6,00m
Canalisation PVC	Type de réseau Eaux Usées	Diamètre 200mm
	No. d'insp 11	Date 27.10.98
		page 1



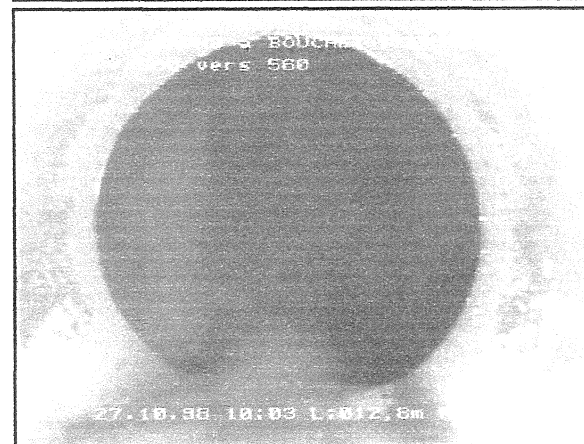
Distance Photo Vidéo
6.20 032

Poinçonnements important



Distance Photo Vidéo
10.50 033

Remarque;; Joint non étanche.



Distance Photo Vidéo
12.80 034

Arrivée dans le regard de visite avec chute du fil d'eau

Commune COMBLOUX	Sens d'écoulement 581-->580	Long. du tronçon 10,50m
Chantier Les BRONS	Sens d'inspection 580-->581	Long. du tuyau 6,00m
Canalisation PVC	Type de réseau Eaux Usées	Diamètre 200mm
	No. d'insp 10 Date 27.10.98	page 1



Distance Photo Vidéo

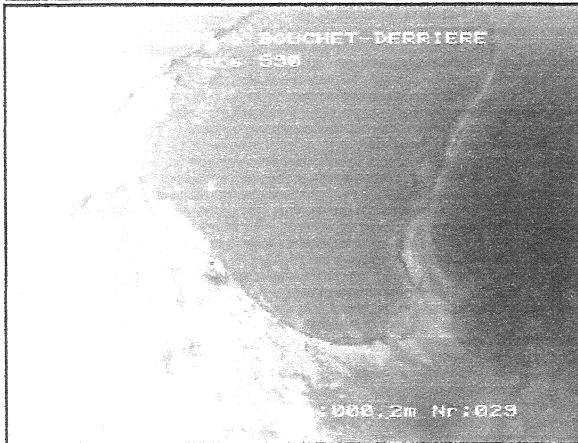
10.50 031

Changement de direction à gauche par coude;
 Cette conduite correspond au branchement de
 l'immeuble et non à la canalisation principale.

Commune COMBLOUX
Chantier Les BRONS
Canalisation PVC

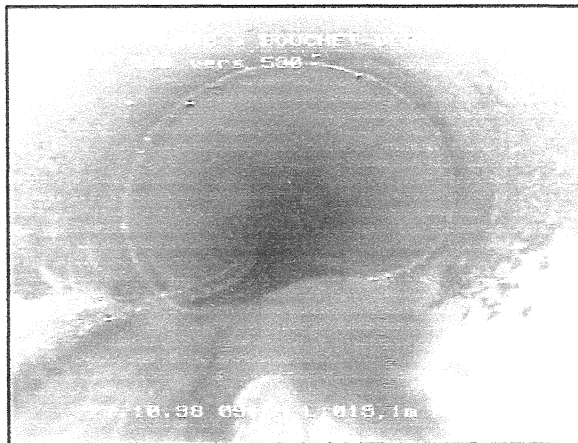
Sens d'écoulement 590-->580
Sens d'inspection 580-->590
Type de réseau Eaux Usées
No. d'insp 9

Long. du tronçon 25,40m
Long. du tuyau 6,00m
Diamètre 200mm
Date 27.10.98
page 1



Distance Photo Vidéo
0.20 029

Remarque:; Tuyau fissuré de 7h à 11h.



Distance Photo Vidéo
19.10 030

Remarque:; Tuyau poinçonné, fissuré et déformé
au joint avec infiltration.

Commune COMBLOUX
Chantier La GRANGE
Canalisation Ciment

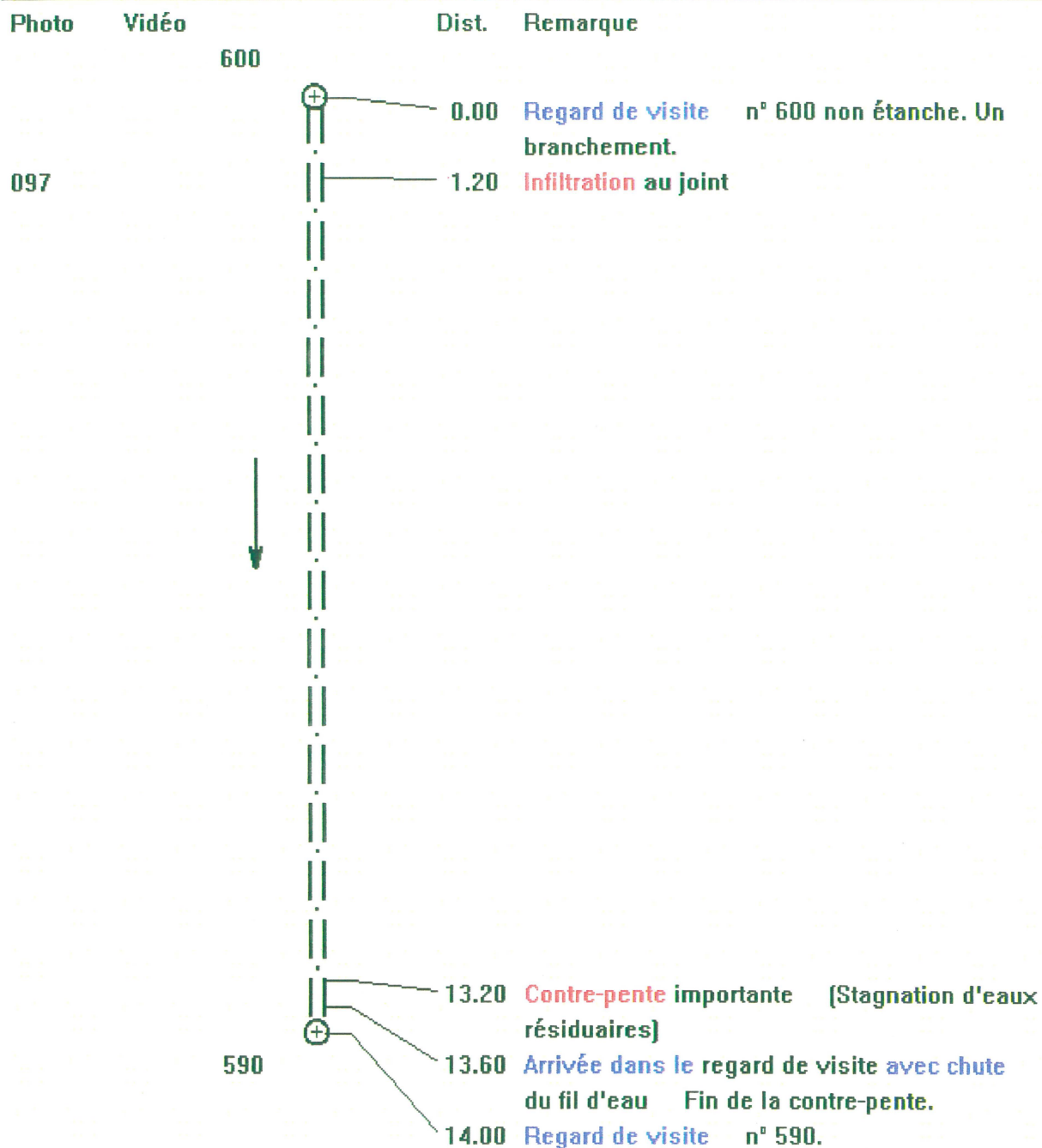
Sens d'écoulement 600-->590
Sens d'inspection 600-->590
Type de réseau Séparatif

Long. du tronçon 14,00m
Long. du tuyau 2,40m
Diamètre 200mm

échelle 1/ 100

No. d'insp. 41 Date 13.11.98

page 1



Observation Canalisation très ovalisée et poinçonnée.

Météo Pluie

Curage oui

REGIE DEPARTEMENTALE D'ASSISTANCE

Division Etudes, Mesures et Contrôles

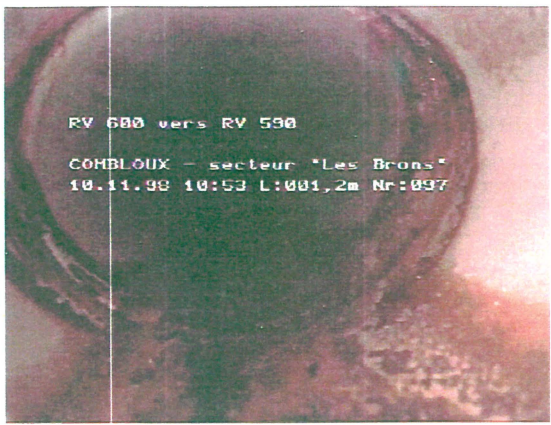
04 50 27 18 46 - Fax 04 50 27 14 55

Commune COMBLOUX
Chantier La GRANGE
Canalisation Ciment

Sens d'écoulement 600-->590
Sens d'inspection 600-->590
Type de réseau Separatif

Long. du tronçon 14,00m
Long. du tuyau 2,40m
Diamètre 200mm

No. d'insp 41 Date 13.11.98 page 1

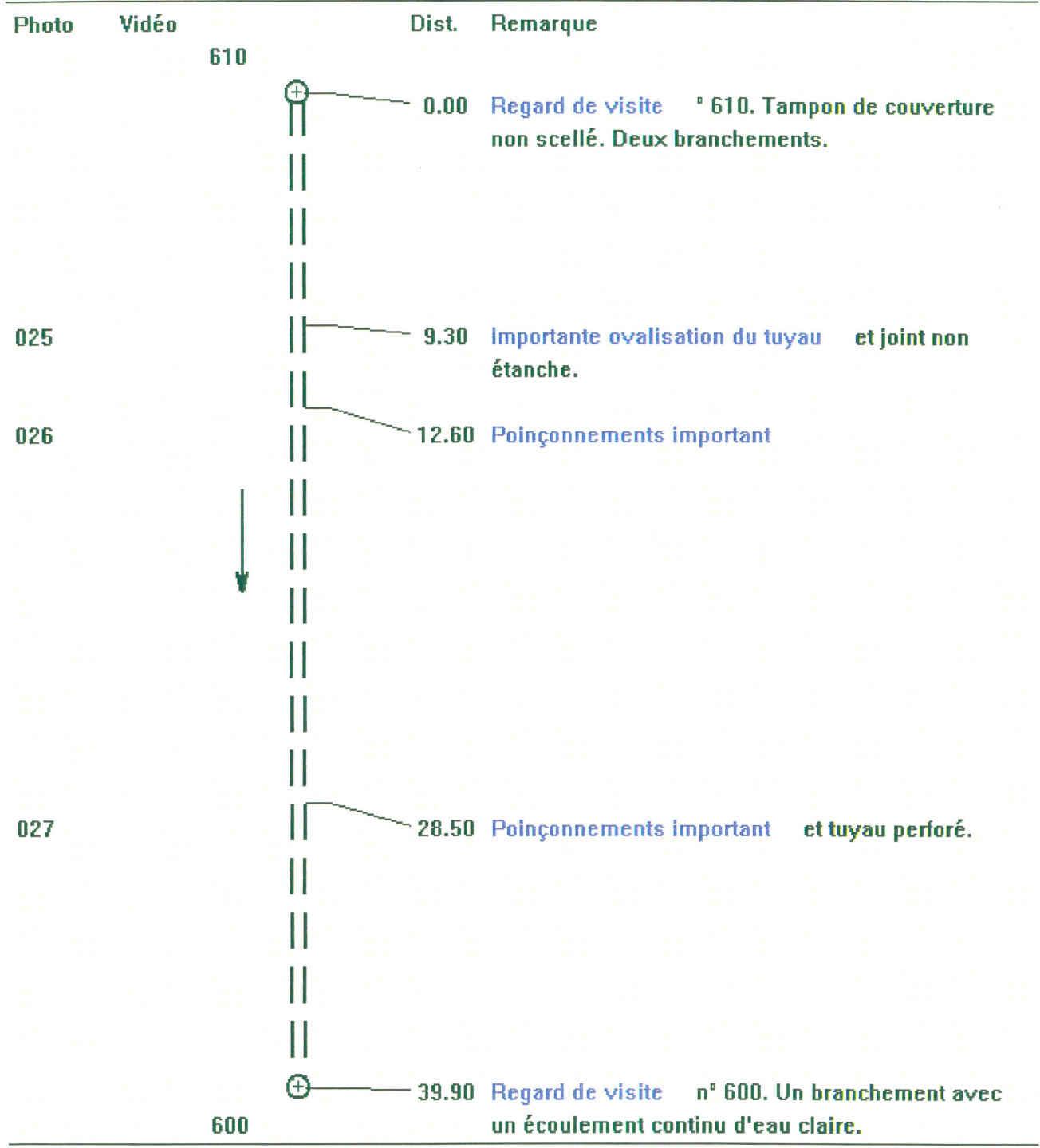


Distance Photo Vidéo

1.20 097

Infiltration au joint

Commune COMBLOUX	Sens d'écoulement 610-->600	Long. du tronçon 39,90m
Chantier Les BRONS	Sens d'inspection 610-->600	Long. du tuyau 6,00m
Canalisation PVC	Type de réseau	Diamètre 200mm



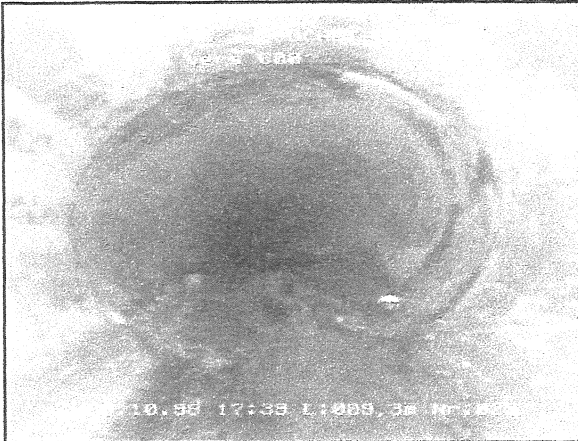
Observation	Importante ovalisation ; nombreux et importants poinçonnements.	Curage oui
Météo	Pluie	

Commune COMBLOUX
Chantier Les BRONS
Canalisation PVC

Sens d'écoulement 610-->600
Sens d'inspection 610-->600
Type de réseau

Long. du tronçon 39,90m
Long. du tuyau 6,00m
Diamètre 200mm

No. d'insp 8 Date 26.10.98 page 1



Distance Photo Vidéo
9.30 025

Importante ovalisation du tuyau; et joint non étanche.



Distance Photo Vidéo
12.60 026

Poinçonnements important



Distance Photo Vidéo
28.50 027

Poinçonnements important; et tuyau perforé.

Commune COMBLOUX
Chantier Les BRONS
Canalisation PVC

Sens d'écoulement 620-->610
Sens d'inspection 620-->610
Type de réseau

Long. du tronçon 79,50m
Long. du tuyau 6,00m
Diamètre 200mm

échelle 1/ 900

No. d'insp. 7 Date 26.10.98

page 1

Photo	Vidéo	Dist.	Remarque
		620	
		0.00	Regard de visite n° 620. Un branchement.
094		14.90	Importante infiltration au joint et joint caoutchouc apparent de 4h à 6h.
095		27.90	Branchement en voûte
096		49.90	Importante infiltration au joint et joint caoutchouc apparent de 7h à 9h.
		59.80	Regard de visite n° 621 non étanche; non répertorié. Importante infiltration.
		79.50	Regard de visite n° 610 non étanche (Couronne de couverture descellée). Deux branchements.
		79.51	Remarque: NOTA: Tronçon très fortement ovalisé et poinçonné.
		610	

Observation Tronçon très fortement ovalisé et poinçonné.
Météo Pluie

Curage oui

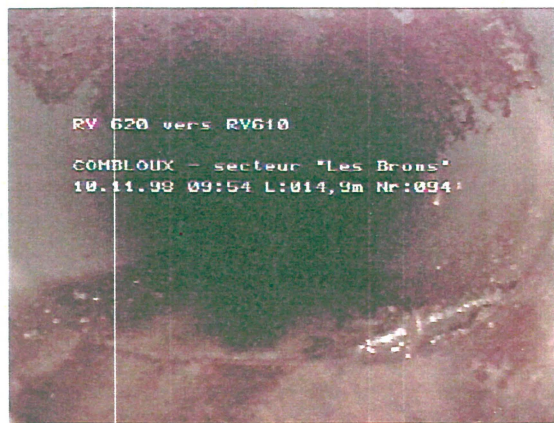
REGIE DEPARTEMENTALE D'ASSISTANCE
Division Etudes, Mesures et Contrôles
04 50 27 18 46 - Fax 04 50 27 14 55

Commune COMBLOUX
Chantier Les BRONS
Canalisation PVC

Sens d'écoulement 620-->610
Sens d'inspection 620-->610
Type de réseau

Long. du tronçon 79,50m
Long. du tuyau 6,00m
Diamètre 200mm

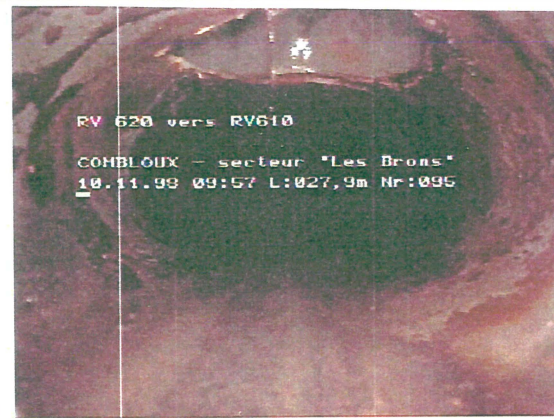
No. d'insp 7 Date 26.10.98 page 1



Distance Photo Vidéo

14.90 094

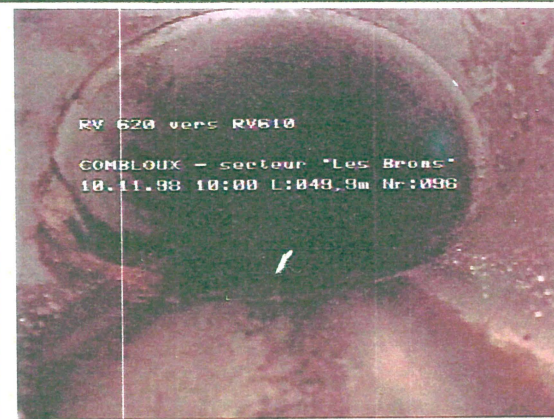
Importante infiltration au joint; et joint caoutchouc apparent de 4h à 6h.



Distance Photo Vidéo

27.90 095

Branchement en voûte



Distance Photo Vidéo

49.90 096

Importante infiltration au joint; et joint caoutchouc apparent de 7h à 9h.

Commune COMBLOUX
Chantier Les BRONS
Canalisation PVC

Sens d'écoulement 620A-->620
Sens d'inspection 620-->620A
Type de réseau

Long. du tronçon 3,00m
Long. du tuyau 6,00m
Diamètre 200mm

échelle 1/ 50

No. d'insp. 6

Date 26.10.98

page 1

Photo	Vidéo	Dist.	Remarque
		0.00	Regard de visite n° 620. Un branchement.
023	002831	1.30	Remarque: Joint non étanche.
		1.60	Fissure longitudinale
024		3.00	Remarque: La canalisation amont arrive en hauteur par un coude.
		3.01	Remarque: Il serait souhaitable de créer un regard à cet endroit, pour éviter toute obstruction.

Observation
Météo

Pluie

Curage oui

REGIE DEPARTEMENTALE D'ASSISTANCE

Division Etudes, Mesures et Contrôles

04 50 27 18 46 - Fax 04 50 27 14 55

Commune COMBLOUX
Chantier Les BRONS
Canalisation PVC

Sens d'écoulement 620A-->620
Sens d'inspection 620-->620A
Type de réseau

Long. du tronçon 3,00m
Long. du tuyau 6,00m
Diamètre 200mm

No. d'insp. 6 Date 26.10.98 page 1



Distance Photo Vidéo
1.30 023 002831

Remarque:; Joint non étanche.



Distance Photo Vidéo
3.00 024

Remarque:; La canalisation amont arrive en hauteur par un coude.

Commune COMBLOUX
Chantier Les BRONS
Canalisation PVC

Sens d'écoulement 630-->620A
Sens d'inspection 630-->620A
Type de réseau Eaux Usées
No. d'insp 5 Date 26.10.98

Long. du tronçon 31,00m
Long. du tuyau 6,00m
Diamètre 200mm
page 1



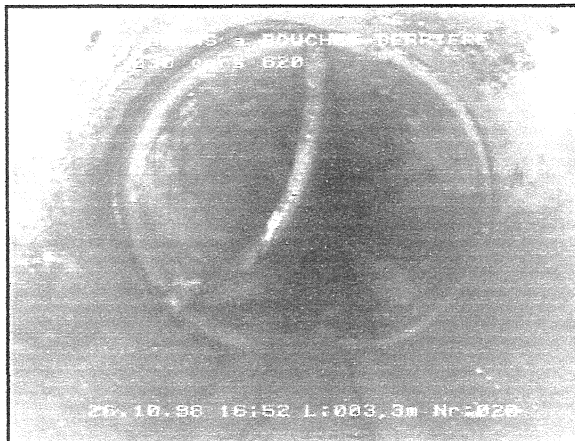
Distance Photo Vidéo
0.10 018

Fissure longitudinale; en voûte avec infiltration.



Distance Photo Vidéo
1.20 019

Fissure circulaire avec infiltration



Distance Photo Vidéo
3.30 020

Remarque.; Joint caoutchouc apparent avec infiltration.



Distance Photo Vidéo
29.40 021

Importante ovalisation du tuyau; avec déformation du tuyau.

Commune COMBLOUX
Chantier Les BRONS
Canalisation PVC

Sens d'écoulement 630-->620A
Sens d'inspection 630-->620A
Type de réseau Eaux Usées
No. d'insp 5 Date 26.10.98

Long. du tronçon 31,00m
Long. du tuyau 6,00m
Diamètre 200mm
page 2



Distance Photo Vidéo
30.30 022

Remarque:; Tuyau fissuré; joint non étanche.

Commune COMBLOUX
Chantier Les BRONS
Canalisation PVC

Sens d'écoulement 660-->630
Sens d'inspection 660-->630
Type de réseau

Long. du tronçon 99,00m
Long. du tuyau 6,00m
Diamètre 200mm

échelle 1/ 800

No. d'insp. 4 Date 26.10.98

page 1

Photo	Vidéo	Dist.	Remarque
		660	
		0.00	Tabouret de branchement n° 660 non étanche. Un branchement.
		17.30	Regard de visite n° 650A sous chaussée. Deux branchements, dont l'un avec un important écoulement d'eau claire.
010		28.40	Remarque: Tuyau fissuré et déformé au joint, certainement avec infiltration.
011		33.00	Remarque: Joint déformé sans infiltration visible sur l'écran de contrôle.
012		35.80	Regard de visite n° 650 non étanche. Un branchement avec un léger écoulement continu d'eau claire.
013		40.80	Remarque: Joint coupé en voûte et non complètement emboîté.
014	001531	53.20	Remarque: Cliché pour information de l'ovalisation des tuyaux.
		71.30	Regard de visite n° 640 non étanche. Un branchement avec un léger écoulement d'eau claire.
016		98.40	Fissure circulaire avec traces d'infiltrations
		98.50	Remarque: Arrivée dans regard de visite n° 630. Le tampon de couverture est déplacé et non étanche.
		99.00	Regard de visite n° 630 non étanche. Un branchement.

Observation

Météo Pluie

Curage oui

REGIE DEPARTEMENTALE D'ASSISTANCE

Division Etudes, Mesures et Contrôles

04 50 27 18 46 - Fax 04 50 27 14 55

Commune COMBLOUX
Chantier Les BRONS
Canalisation PVC

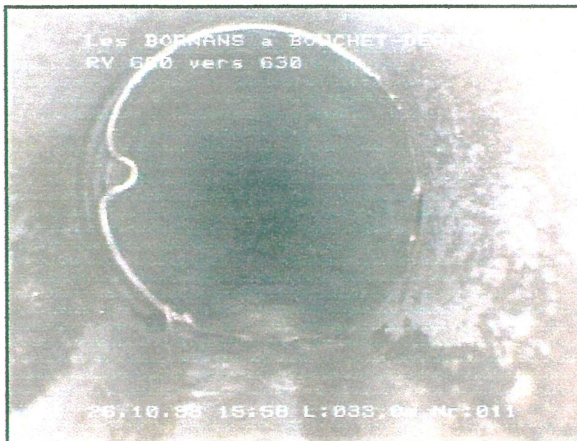
Sens d'écoulement 660->630
Sens d'inspection 660->630
Type de réseau Eaux Usées
No. d'insp 4 Date 26.10.98

Long. du tronçon 99,00m
Long. du tuyau 6,00m
Diamètre 200mm
page 1



Distance Photo Vidéo
28.40 010

Remarque:; Tuyau fissuré et déformé au joint, certainement avec infiltration.



Distance Photo Vidéo
33.00 011

Remarque:; Joint déformé sans infiltration visible sur l'écran de contrôle.



Distance Photo Vidéo
35.80 012

Regard de visite; n° 650 non étanche. Un branchement avec un léger écoulement continu d'eau claire.



Distance Photo Vidéo
40.80 013

Remarque:; Joint coupé en voûte et non complètement emboîté.

Commune COMBLOUX	Sens d'écoulement 660-->630	Long. du tronçon 99,00m
Chantier Les BRONS	Sens d'inspection 660-->630	Long. du tuyau 6,00m
Canalisation PVC	Type de réseau Eaux Usées	Diamètre 200mm
	No. d'insp 4	Date 26.10.98
		page 2



Distance Photo Vidéo
53.20 014 001531

Remarque;; Cliché pour information de l'ovalisation des tuyaux.



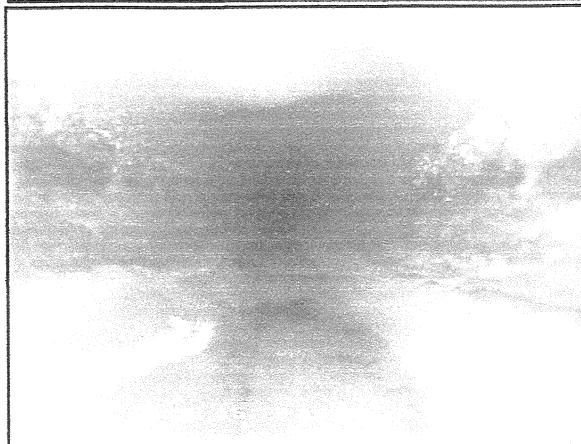
Distance Photo Vidéo
98.40 016

Fissure circulaire avec traces d'infiltrations

Commune COMBLOUX
Chantier Les BRONS
Canalisation PVC

Sens d'écoulement 660A-->660
Sens d'inspection 660-->660A
Type de réseau Eaux Usées
No. d'insp 3

Long. du tronçon 34,10m
Long. du tuyau 6,00m
Diamètre 200mm
Date 26.10.98
page 1



Distance Photo Vidéo

1.40 006

Poinçonnements important; en voûte.



Distance Photo Vidéo

5.20 007

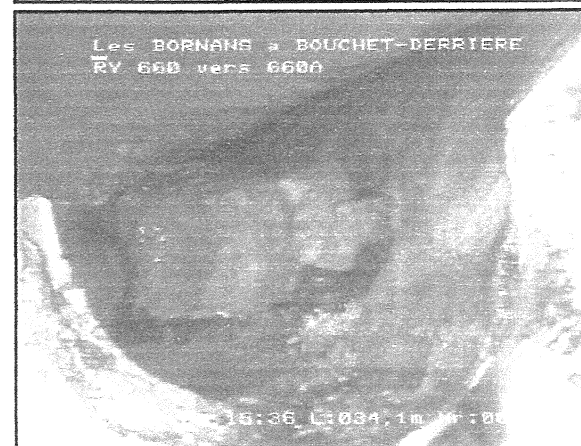
Importante ovalisation du tuyau



Distance Photo Vidéo

13.00 008

Fissure longitudinale; et poinçonnement en radier avec déformation du tuyau.



Distance Photo Vidéo

34.10 009

Regard de visite; n° 660A non étanche.

Commune	COMBLOUX	Sens d'écoulement	670-->660A	Long. du tronçon	22,60m
Chantier	Les BRONS	Sens d'inspection	670-->660A	Long. du tuyau	6,00m
Canalisation	PVC	Type de réseau		Diamètre	200mm

échelle 1/ 300

No. d'insp. 2 Date 26.10.98

page 1

Photo	Vidéo	Dist.	Remarque
		670	
004		0.00	Regard de visite n° 670.
		1.20	Fissure longitudinale en radier.
		3.80	Poinçonnements important
005		7.50	Fissure longitudinale en radier.
		8.40	Poinçonnements important
		22.60	Regard de visite n° 660A.
		660A	

Observation	Ovalisation des tuyaux et nombreux poinçonnements.	Curage	oui
Météo	Pluie		

REGIE DEPARTEMENTALE D'ASSISTANCE
 Division Etudes, Mesures et Contrôles
 04 50 27 18 46 - Fax 04 50 27 14 55

Commune COMBLOUX
Chantier Les BRONS
Canalisation PVC

Sens d'écoulement 670-->660A
Sens d'inspection 670-->660A
Type de réseau Eaux Usées
No. d'insp 2

Long. du tronçon 22,60m
Long. du tuyau 6,00m
Diamètre 200mm
Date 26.10.98
page 1



Distance Photo Vidéo
1.20 004

Fissure longitudinale; en radier.



Distance Photo Vidéo
7.50 005

Fissure longitudinale; en radier.

Commune	COMBLOUX	Sens d'écoulement	671-->670	Long. du tronçon	
Chantier	Les BRONS	Sens d'inspection	670-->671	Long. du tuyau	6,00m
Canalisation	PVC	Type de réseau		Diamètre	200mm

échelle 1/ 300

No. d'insp. 1

Date 26.10.98

page 1

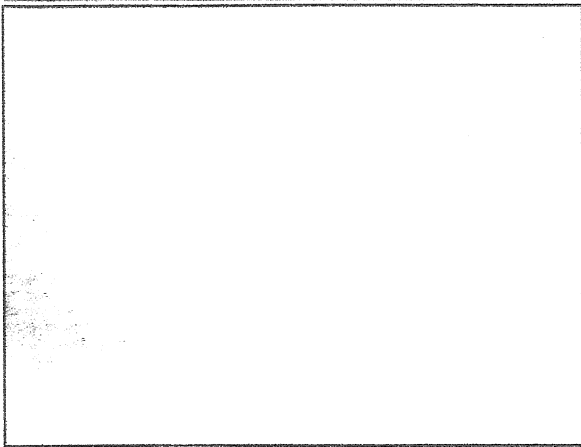
Photo	Vidéo	Dist.	Remarque
		670	
		0.00	Regard de visite n° 670. Regard non étanche.
001		8.70	Fissure circulaire
		13.70	Poinçonnements important
002		21.00	Fissure longitudinale en radier.
003		22.40	Fissure longitudinale en radier avec déformation du tuyau.
		22.70	Caméra bloquée par anomalie précitée. Arrêt de l'inspection.
		671	

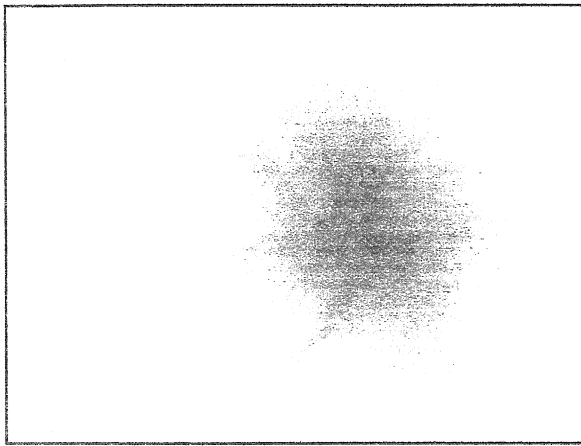
Observation	Ovalisation des tuyaux et nombreux poinçonnements.	Curage	oui
Météo	Pluie		

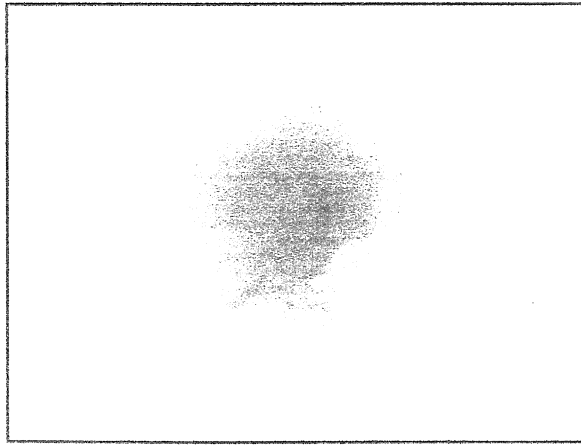
REGIE DEPARTEMENTALE D'ASSISTANCE

Division Etudes, Mesures et Contrôles

04 50 27 18 46 - Fax 04 50 27 14 55

	<p>Distance Photo Vidéo 8.70 001</p> <p>Fissure circulaire</p>
--	--

	<p>Distance Photo Vidéo 21.00 002</p> <p>Fissure longitudinale; en radier.</p>
---	--

	<p>Distance Photo Vidéo 22.40 003</p> <p>Fissure longitudinale; en radier avec déformation du tuyau.</p>
--	--

Commune COMBLOUX
Chantier Les BRONS II
Canalisation PVC

Sens d'écoulement 680-->570
Sens d'inspection 570-->680
Type de réseau Séparatif

Long. du tronçon
Long. du tuyau 6,00m
Diamètre 200mm

No. d'insp 43 Date 13.11.98 page 1



Distance Photo Vidéo

21.70 102

Cassure circulaire avec effondrement du tuyau et pénétration des matériaux du terrain

COMBLOUX - secteur "Les Brons"
13.11.98 14:05 L:021,6m Nr:102

Commune COMBLOUX
Chantier Les BRONS II
Canalisation PVC

Sens d'écoulement 680-->570
Sens d'inspection 680-->570
Type de réseau

Long. du tronçon
Long. du tuyau 6,00m
Diamètre 200mm

échelle 1/ 300

No. d'insp. 21 Date 27.10.98

page 1

Photo	Vidéo	Dist.	Remarque
		680	
		0.00	Regard de visite n° 680 non étanche. Deux branchements. A l'aval, Tuyau fissuré en radier.
055		2.50	Remarque: Joint non étanche.
056		7.80	Importante ovalisation du tuyau et importants poinçonnements. Tronçon à refaire avec HAF 14/2
098		8.10	Poinçonnements important
		14.60	Importante infiltration au joint
099		14.90	Remarque: Tuyau fissuré en voûte.
100		16.70	Cassure circulaire avec décalage horizontal du tuyau
		28.00	Remarque: Bloqué à la cote ci-contre. Jonction impossible avec l'inspection précédente.
		570	

Observation

Météo Pluie

Curage oui

REGIE DEPARTEMENTALE D'ASSISTANCE

Division Etudes, Mesures et Contrôles

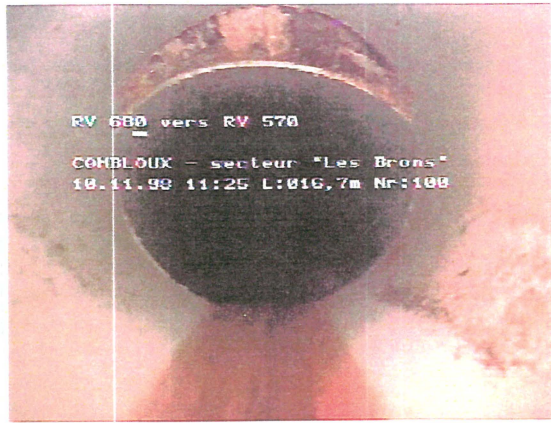
04 50 27 18 46 - Fax 04 50 27 14 55

Commune COMBLOUX
Chantier Les BRONS II
Canalisation PVC

Sens d'écoulement 680-->570
Sens d'inspection 680-->570
Type de réseau

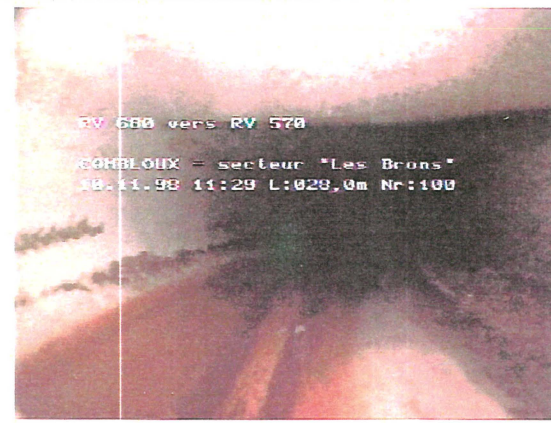
Long. du tronçon
Long. du tuyau 6,00m
Diamètre 200mm

No. d'insp 21 Date 27.10.98 page 2



Distance Photo Vidéo
16.70 100

Cassure circulaire avec décalage horizontal du tuyau



Distance Photo Vidéo
28.00 100

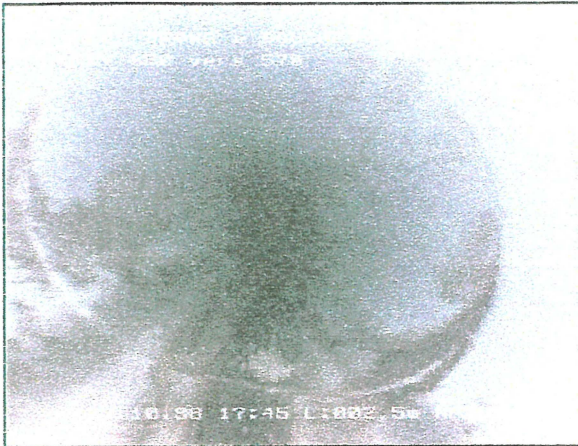
Remarque:; Bloqué à la cote ci-contre. Jonction impossible avec l'inspection précédente.

Commune COMBLOUX
Chantier Les BRONS II
Canalisation PVC

Sens d'écoulement 680-->570
Sens d'inspection 680-->570
Type de réseau

Long. du tronçon
Long. du tuyau 6,00m
Diamètre 200mm

No. d'insp 21 Date 27.10.98 page 1



Distance Photo Vidéo
2.50 055

Remarque: Joint non étanche.



Distance Photo Vidéo
7.80 056

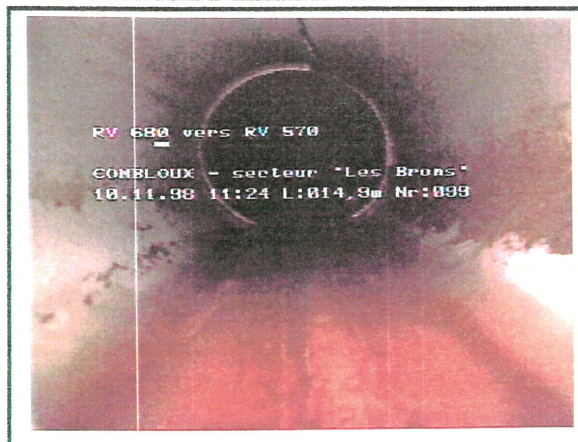
Importante ovalisation du tuyau; et importants poinçonnements. Tronçon à refaire avec HAF 14/2



RV 680 vers RV 570
COMBLOUX - secteur "Les Brons"
10.11.98 11:22 L:009,1m Nr:098

Distance Photo Vidéo
8.10 098

Poinçonnements important



RV 680 vers RV 570
COMBLOUX - secteur "Les Brons"
10.11.98 11:24 L:014,9m Nr:099

Distance Photo Vidéo
14.90 099

Remarque: Tuyau fissuré en voûte.

Commune COMBLOUX
Chantier Les BRONS II
Canalisation PVC

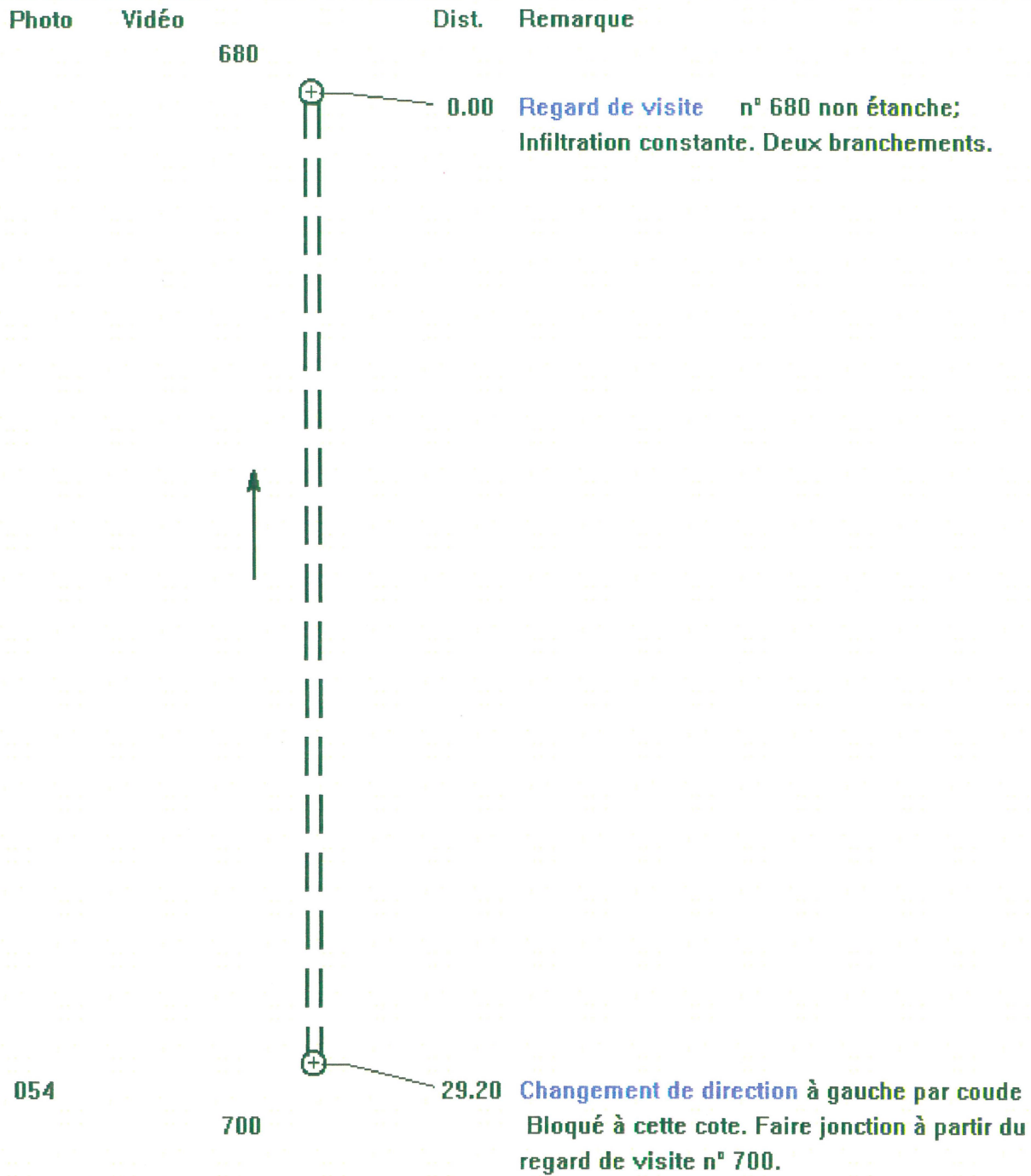
Sens d'écoulement 700-->680
Sens d'inspection 680-->700
Type de réseau

Long. du tronçon
Long. du tuyau 6,00m
Diamètre 200mm

échelle 1/ 200

No. d'insp. 20 Date 27.10.98

page 1



Observation Ovalisation des tuyaux et nombreux poinçonnements.
Météo Pluie

Curage oui

REGIE DEPARTEMENTALE D'ASSISTANCE
Division Etudes, Mesures et Contrôles
04 50 27 18 46 - Fax 04 50 27 14 55

Commune COMBLOUX
Chantier Les BRONS II
Canalisation PVC

Sens d'écoulement 700-->680
Sens d'inspection 680-->700
Type de réseau Eaux Usées
No. d'insp 20

Long. du tronçon
Long. du tuyau 6,00m
Diamètre 200mm
Date 27.10.98
page 1



Distance Photo Vidéo
29.20 054

Changement de direction à gauche par coude;
Bloqué à cette cote. Faire jonction à partir du regard
de visite n° 700.

Commune COMBLOUX
Chantier Les BRONS II
Canalisation PVC

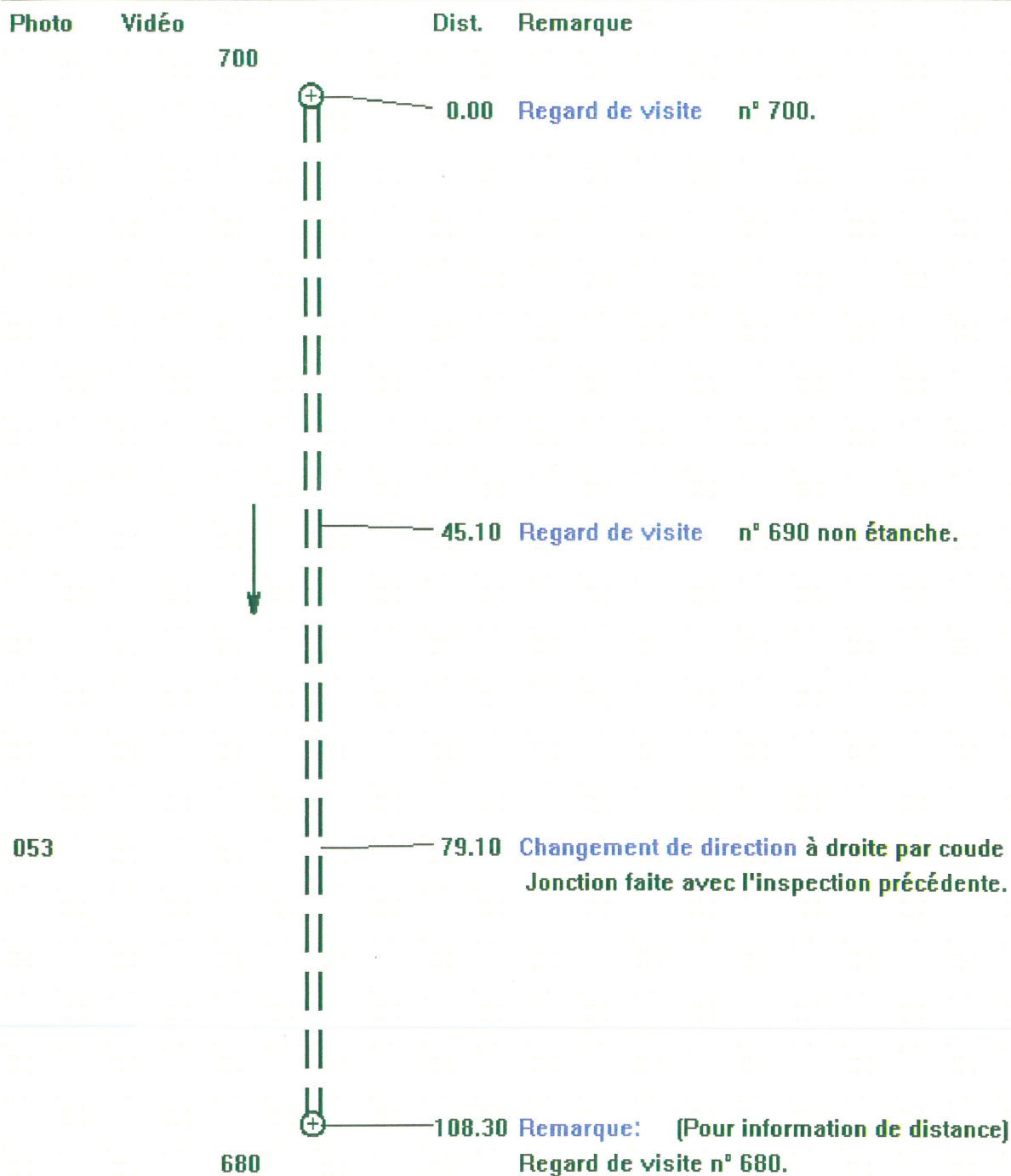
Sens d'écoulement 700-->680
Sens d'inspection 700-->680
Type de réseau

Long. du tronçon 108,30m
Long. du tuyau 6,00m
Diamètre 200mm

échelle 1/ 700

No. d'insp. 19 Date 27.10.98

page 1



Observation Ovalisation des tuyaux; nombreux et importants poinçonnements.

Météo Pluie

Curage oui

REGIE DEPARTEMENTALE D'ASSISTANCE

Division Etudes, Mesures et Contrôles

04 50 27 18 46 - Fax 04 50 27 14 55

Commune COMBLOUX
Chantier Les BRONS II
Canalisation PVC

Sens d'écoulement 700-->680
Sens d'inspection 700-->680
Type de réseau Eaux Usées

Long. du tronçon 108,30m
Long. du tuyau 6,00m
Diamètre 200mm
No. d'insp 19 Date 27.10.98 page 1



Distance Photo Vidéo

79.10 053

Changement de direction à droite par coude;
Jonction faite avec l'inspection précédente.

Commune COMBLOUX
Chantier Les BRONS II
Canalisation PVC

Sens d'écoulement 720-->700
Sens d'inspection 720-->700
Type de réseau

Long. du tronçon 98,30m
Long. du tuyau 6,00m
Diamètre 200mm

échelle 1/ 650

No. d'insp. 17 Date 27.10.98

page 1

Photo	Vidéo	Dist.	Remarque
		720	
		0.00	Regard de visite n° 720. Un branchement.
		39.80	Regard de visite n° 710 non étanche; pénétration de racines. Une arrivée d'antenne. [vers regard n° 740]
049		95.50	Fissure longitudinale avec traces d'infiltration.
		98.30	Regard de visite n° 700.
		700	

Observation Ovalisation des tuyaux. Nombreux et importants poinçonnements.

Météo Pluie

Curage oui

REGIE DEPARTEMENTALE D'ASSISTANCE

Division Etudes, Mesures et Contrôles

04 50 27 18 46 - Fax 04 50 27 14 55

Commune COMBLOUX
Chantier Les BRONS II
Canalisation PVC

Sens d'écoulement 720-->700
Sens d'inspection 720-->700
Type de réseau Eaux Usées

Long. du tronçon 98,30m
Long. du tuyau 6,00m
Diamètre 200mm

No. d'insp 17 Date 27.10.98 page 1



Distance Photo Vidéo

95.50 049

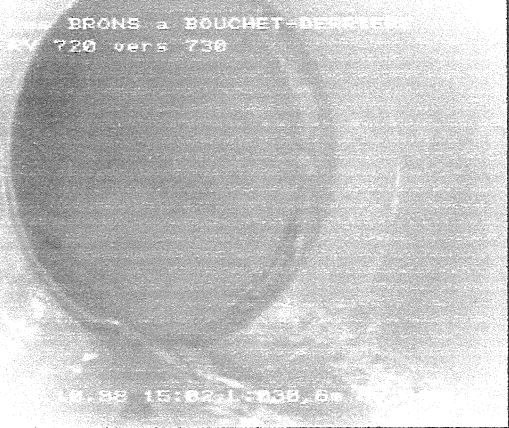
Fissure longitudinale; avec traces d'infiltration.

Commune COMBLOUX
Chantier Les BRONS II
Canalisation PVC

Sens d'écoulement 730-->720
Sens d'inspection 720-->730
Type de réseau Eaux Usées
No. d'insp 16

Long. du tronçon
Long. du tuyau 6,00m
Diamètre 200mm
Date 27.10.98
page 1

BRONS a BOUCHET-BERTHE
720 vers 730



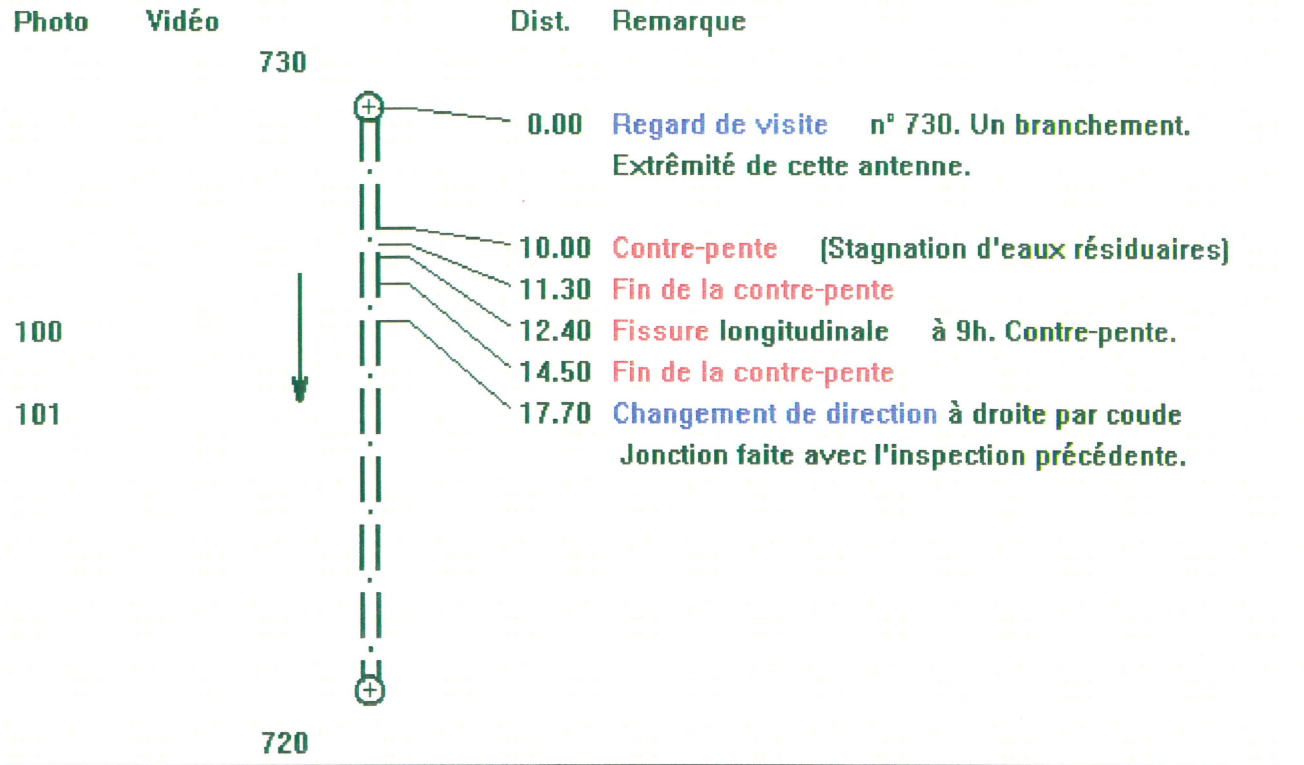
10.98 15:02.1 038.6m

Distance Photo Vidéo

30.60 048

Changement de direction à gauche par coude

Commune COMBLOUX	Sens d'écoulement 730-->720	Long. du tronçon 48,50m
Chantier Les BRONS II	Sens d'inspection 730-->720	Long. du tuyau 6,00m
Canalisation PVC	Type de réseau Séparatif	Diamètre 200mm

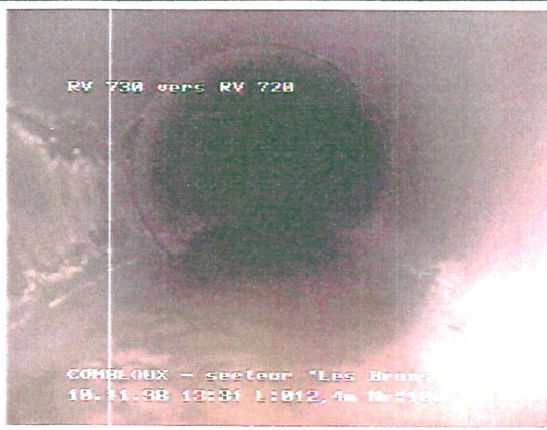


Observation Ovalisation des tuyaux et nombreux poinçonnements.	Curage oui
Météo Pluie	

Commune COMBLOUX
Chantier Les BRONS II
Canalisation PVC

Sens d'écoulement
Sens d'inspection
Type de rétroéclairage

Point de départ 730-->720
Point d'arrivée 730-->720
Séparatif
No. d'insp 42 Date 13.11.98
Long. du tronçon 48,50m
Long. du tuyau 6,00m
Diamètre 200mm
page 1



Distance Photo Vidéo

40 100

Orientation longitudinale; à 9h. Contre-pente.



Distance Photo Vidéo

70 101

Changement de direction à droite par coude;
Action faite avec l'inspection précédente.

Commune COMBLOUX
Chantier Les BRONS II
Canalisation PVC

Sens d'écoulement 740-->710

Sens d'inspection 710-->740

Type de réseau Eaux Usées

No. d'insp 18 Date 27.10.98

Long. du tronçon

Long. du tuyau 6,00m

Diamètre 200mm

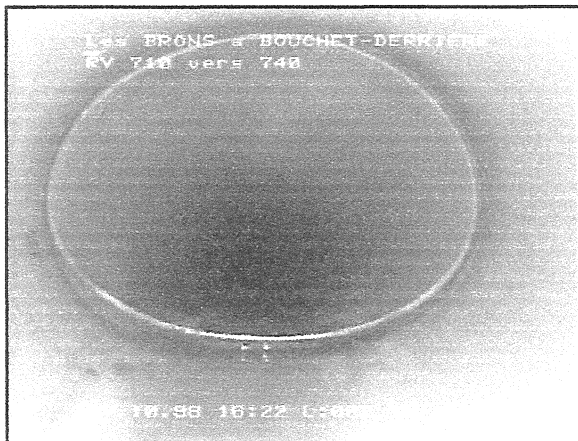
page 1



Distance Photo Vidéo

22.00 050

Poinçonnements important



Distance Photo Vidéo

82.70 052

Importante ovalisation du tuyau; Bloqué à la cote ci-contre. Faire jonction à partir du RV n° 740.

Commune COMBLOUX
Chantier Les BRONS II
Canalisation PVC

Sens d'écoulement 740-->710
Sens d'inspection 740-->710
Type de réseau

Long. du tronçon 100,40m
Long. du tuyau 6,00m
Diamètre 200mm

échelle 1/ 1 000

No. d'insp. 15 Date 27.10.98

page 1

Photo	Vidéo	Dist.	Remarque
		740	
		0.00	Regard de visite n° 740.
045		13.50	Remarque: Reprise de mauvaise qualité.
046		14.90	Fissure longitudinale en voûte. Importante contre-pente.
047		17.40	Fin de la contre-pente
		17.70	Caméra bloquée Jonction faite avec l'inspection précédente.
		710	
		100.40	Remarque: (Pour information de distance) Regard de visite n° 710

Observation Importante ovalisation. Nombreux et importants poinçonnements.
Météo Pluie

Curage oui

REGIE DEPARTEMENTALE D'ASSISTANCE
Division Etudes, Mesures et Contrôles
04 50 27 18 46 - Fax 04 50 27 14 55

Commune COMBLOUX
Chantier Les BRONS II
Canalisation PVC

Sens d'écoulement 740-->710

Sens d'inspection 740-->710

Type de réseau Eaux Usées

No. d'insp 15 Date 27.10.98

Long. du tronçon 100,40m

Long. du tuyau 6,00m

Diamètre 200mm

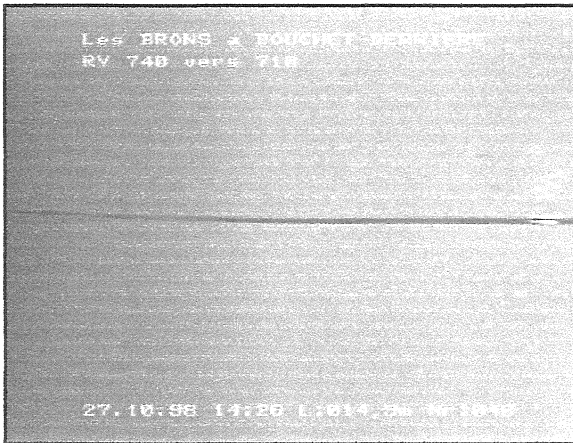
page 1



Distance Photo Vidéo

13.50 045

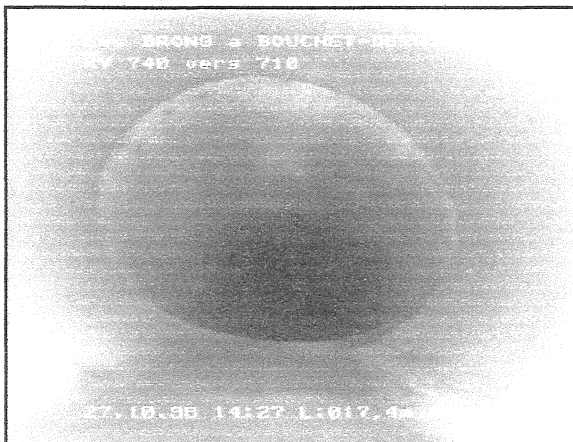
Remarque:; Reprise de mauvaise qualité.



Distance Photo Vidéo

14.90 046

Fissure longitudinale; en voûte. Importante contre-pente.



Distance Photo Vidéo

17.40 047

Fin de la contre-pente

Commune COMBLOUX
Chantier Les BRONS II
Canalisation Ciment Armé

Sens d'écoulement 750-->740
Sens d'inspection 740-->750
Type de réseau

Long. du tronçon 15,80m
Long. du tuyau 2,00m
Diamètre 200mm

échelle 1/ 250

No. d'insp. 14 Date 27.10.98

page 1

Photo	Vidéo	Dist.	Remarque
		740	
		0.00	Regard de visite n° 740.
		7.70	Remarque: Structure du tuyau détériorée à 5h.
		9.30	Fissure circulaire
		13.20	Fissure circulaire avec traces d'infiltrations
		14.10	Remarque: Joint non étanche.
		750	15.80 Regard de visite n° 750 non étanche. Un branchement.

Observation

Météo Pluie

Curage oui

REGIE DEPARTEMENTALE D'ASSISTANCE

Division Etudes, Mesures et Contrôles

04 50 27 18 46 - Fax 04 50 27 14 55

