



**ÉTUDE PREALABLE A L'AUTOSURVEILLANCE
DU RESEAU D'ASSAINISSEMENT**

CAMPAGNE D'INSPECTION CAMERA
-
**RUE DU LYRET
AVENUE MICHEL CROZ**

MARS 2003

N°2.81.0117 R7

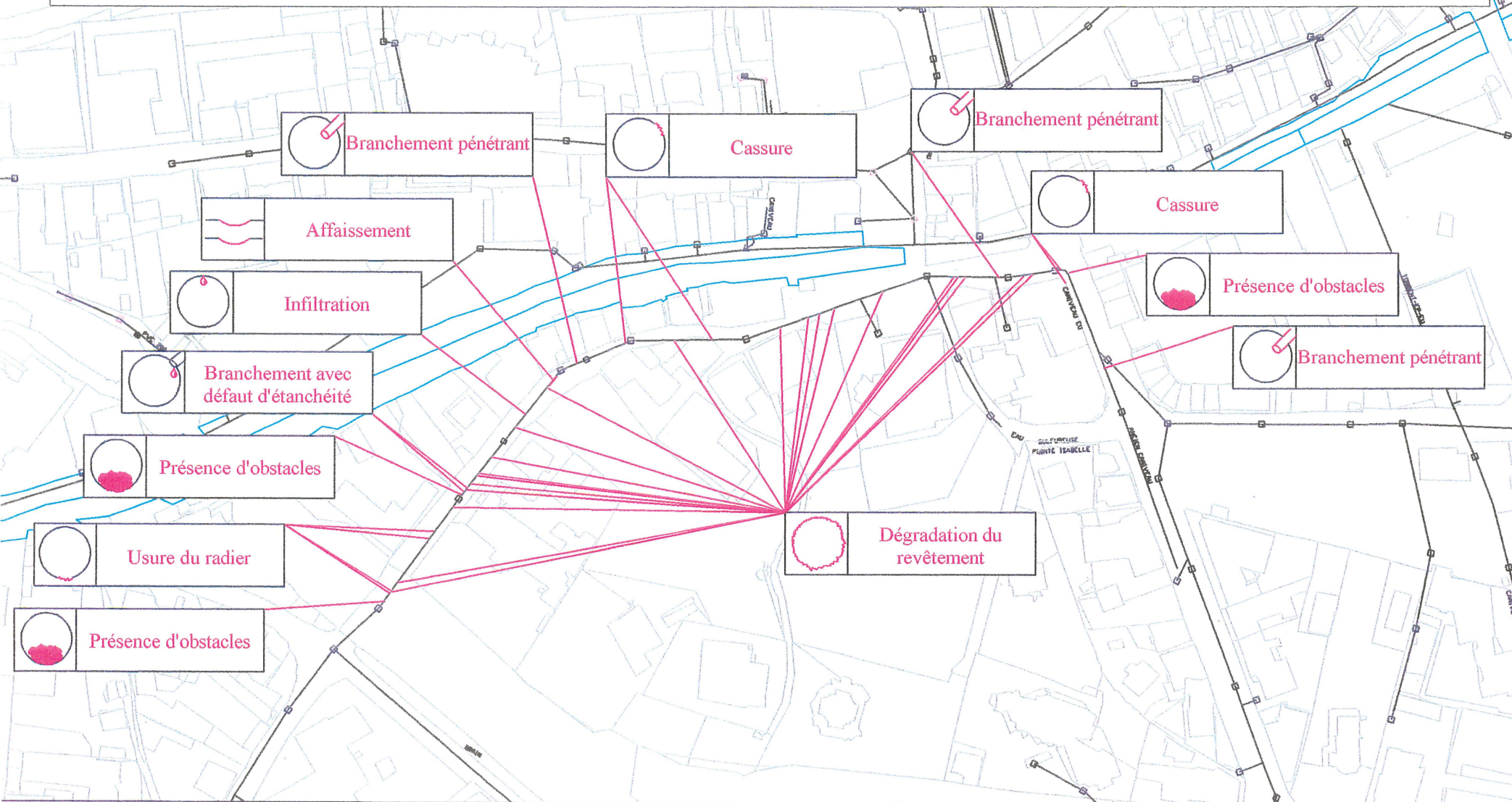
**agence
de l'eau**

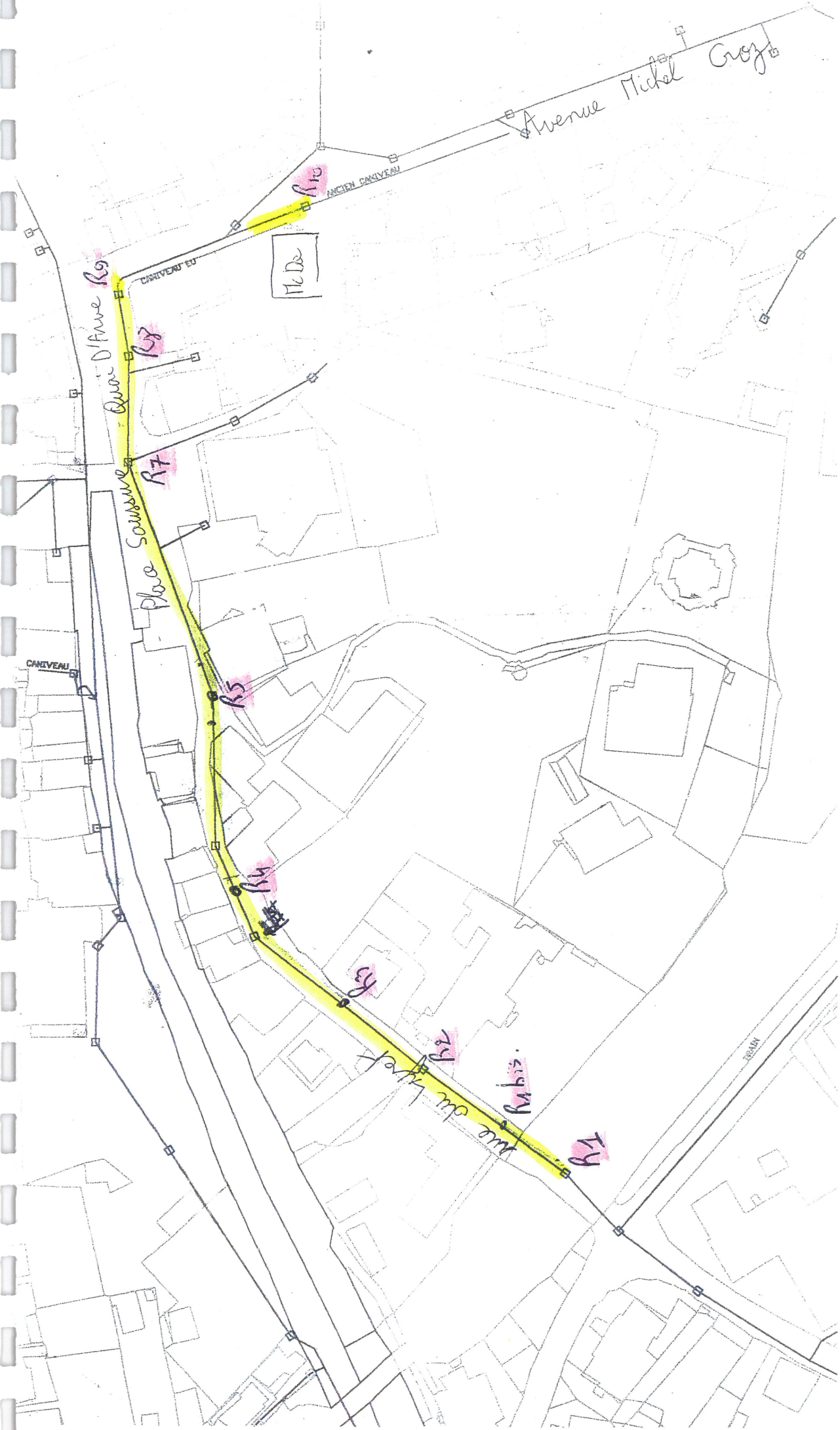
**RHÔNE MÉDITERRANÉE
CORSE**

2-4 allée de l'ordz - 69363 LYON Cedex 07
tél. 77 71 20 00 contact.dnc@eau-mc.fr

LOCALISATION DES SECTEURS INSPECTES

Chamonix - Inspections caméra Rue du Lyret





Quai D'Anse R9

Place Soussure R7

McDe

Avenue Michel Croz

R10

R8

R7

R5

R4

R3

R2

RABIZ.

R1

partie mp am

RABIZ

RAPPORT D'INSPECTION

Référence tronçon	D (m):	Arrêt N°	Photo	Commentaire	Défaut
De R2 Vers R3, R4, amont					
				Ovoide. Dégradation du revêtement à plusieurs endroits. Traces d'infiltration à 64,3m. Trou sous le branchement, passage impossible à 127m.	
	1,6	16	<input checked="" type="checkbox"/>	Aspect au départ du regard R2.	
	2	17	<input checked="" type="checkbox"/>		Présence d'un obstacle.
	5,8	18	<input checked="" type="checkbox"/>	Branchement à 9H.	Etanchéité à voir.
	8,1	19	<input checked="" type="checkbox"/>		Dégradation du revêtement à 12H.
	9,8	20	<input checked="" type="checkbox"/>	Branchement à 12 H.	Etanchéité à voir.
	13,6	21	<input checked="" type="checkbox"/>	Branchement à 10H.	
	14,9	22	<input checked="" type="checkbox"/>	Branchement à 3H.	
	15,7	23	<input checked="" type="checkbox"/>	Branchement à 9H.	Dégradation du revêtement à 9H.
	29,6	24	<input checked="" type="checkbox"/>		Dégradation du revêtement à 5H.
	32,2	25	<input checked="" type="checkbox"/>		Dégradation du revêtement à 7H.
	34,6	26	<input checked="" type="checkbox"/>	Branchement à 10H.	
	38,5	27	<input checked="" type="checkbox"/>	Branchement à 3 H.	
	40,6	28	<input checked="" type="checkbox"/>	Branchement à 9 H.	
	42,6	29	<input checked="" type="checkbox"/>		Dégradation du revêtement.
	48,7	30	<input checked="" type="checkbox"/>	Branchement à 7H.	
	53,4	31	<input checked="" type="checkbox"/>	Branchement à 7 H.	
	54,7	32	<input checked="" type="checkbox"/>	Arrivée au regard R3.	
	63	33	<input checked="" type="checkbox"/>		Dégradation du revêtement.
	64,3	34	<input checked="" type="checkbox"/>	Branchements à 9 H.	Traces d'infiltration.
	66,9	35	<input checked="" type="checkbox"/>	Branchement à 10 H.	
	68,3	36	<input checked="" type="checkbox"/>	Branchement à 7 H.	Branchement en charge.
	69,9	37	<input checked="" type="checkbox"/>	Branchement à 7 H.	Dégradation du revêtement à 11H.
	71,4	38	<input checked="" type="checkbox"/>	Branchement à 3H.	Affaissement.
	73,1	39	<input checked="" type="checkbox"/>	Branchement à 9H.	
	76,6	40	<input checked="" type="checkbox"/>	Branchement à 3 H.	
	77,9	41	<input checked="" type="checkbox"/>	Branchement à 10 H.	
	80,6	42	<input checked="" type="checkbox"/>	Branchements à 1H et 9 H.	
	85,1	43	<input checked="" type="checkbox"/>	Branchements à 8 H.	Branchements légèrement pénétrants.
	89,9	44	<input checked="" type="checkbox"/>	Arrivée au regard R4.	
	91,8	45	<input checked="" type="checkbox"/>	Branchement à 9 H.	

Chantier N°: 714I6

Rue du Lyret - Mac Donald

Opérateur: BG+EL

Date : 5 / 2 / 2003

Client : COMA

Référence tronçon	D (m):	Arrêt N°	Photo	Commentaire	Défaut
	95,5	46	<input checked="" type="checkbox"/>	Branchement à 1 H.	
	97,8	47	<input checked="" type="checkbox"/>		Réparation à voir à 10H.
	104,5	48	<input checked="" type="checkbox"/>	Branchement à 9 H.	
	104,7	49	<input checked="" type="checkbox"/>	Branchement à 1 H.	
	106	50	<input checked="" type="checkbox"/>	Branchement à 11 H.	
	107,9	51	<input checked="" type="checkbox"/>		Dégradation du revêtement.
	110,1	52	<input checked="" type="checkbox"/>	Branchement à 9 H.	
	116	53	<input checked="" type="checkbox"/>	Branchement à 10 H.	
	125,2	54	<input checked="" type="checkbox"/>	Branchement à 2 H.	
	127	55	<input checked="" type="checkbox"/>	Branchement à 2 H.	Trou sous le branchement, passage impossible.
	127,9	56	<input checked="" type="checkbox"/>	Branchement à 12 H.	
<u>De R7 Vers R5, aval</u>				Ovoide. Plusieurs dégradations du revêtement .	
	1,5	57	<input checked="" type="checkbox"/>	Aspect au départ du regard R7.	
	5,3	58	<input checked="" type="checkbox"/>	Chute légère au radier	
	19,4	59	<input checked="" type="checkbox"/>		Dégradation du revêtement à 3H.
	30,5	60	<input checked="" type="checkbox"/>	Branchement à 12 H.	
	42,3	61	<input checked="" type="checkbox"/>	Chute légère au radier	
	44,3	62	<input checked="" type="checkbox"/>	Branchement à 11 H.	
	46,6	63	<input checked="" type="checkbox"/>		Dégradation du revêtement à 5H.
	49,5	64	<input checked="" type="checkbox"/>		Dégradation du revêtement à 8H.
	55,8	65	<input checked="" type="checkbox"/>		Dégradation du revêtement à 4h.
	58,3	66	<input checked="" type="checkbox"/>	Branchement à 2 H.	
	60,5	67	<input checked="" type="checkbox"/>	Branchement à 8 H.	
	61,9	68	<input checked="" type="checkbox"/>	Chute légère au radier	
	64,2	69	<input checked="" type="checkbox"/>		Dégradation du revêtement à 10H.
	65,4	70	<input checked="" type="checkbox"/>	Chute légère au radier	
	73,5	71	<input checked="" type="checkbox"/>	Arrivée au regard R5.	
	78,8	72	<input checked="" type="checkbox"/>	Branchements à 12 H et 9H. Recouvrement avec tronçon aval.	

De R7 Vers R8-R9-R10

				Plusieurs dégradations du revêtement. Trou important à 51,6m.	
1,5	73	<input checked="" type="checkbox"/>	Aspect au départ du regard.		
4,2	74	<input checked="" type="checkbox"/>	Branchement à 2 H.		
7,4	75	<input checked="" type="checkbox"/>			Dégradation du revêtement à 3H.
11,9	76	<input checked="" type="checkbox"/>			Dégradation du revêtement.
16,7	77	<input checked="" type="checkbox"/>			Dégradation du revêtement.
25,6	78	<input checked="" type="checkbox"/>	Branchement à 3 H.		Branchement légèrement pénétrant.
29	80	<input checked="" type="checkbox"/>	Arrivée au regard R8 .		
33,7	81	<input checked="" type="checkbox"/>			Dégradation du revêtement.
37,4	82	<input checked="" type="checkbox"/>	Léger virage à gauche.		Dégradation du revêtement.
49,7	83	<input checked="" type="checkbox"/>	Arrivée au regard R9. Bâti à l'amont.		
51,6	84	<input checked="" type="checkbox"/>			Trou important à 4H.
55,2	85	<input checked="" type="checkbox"/>	Changement de direction, passage impossible.		

De R10 Vers R9

				Branchement pénétrant à 19,6m, passage impossible.	
1,5	86	<input checked="" type="checkbox"/>	Aspect au départ du regard R10.		Branchement dans le regard.
11,8	87	<input checked="" type="checkbox"/>	Branchement à 10H.		
13,9	88	<input checked="" type="checkbox"/>	Branchement à 9 H.		
19,6	89	<input checked="" type="checkbox"/>	Branchement à 9 H.		Branchement pénétrant , passage impossible.

Récapitulatif des photos prises sur ce chantier

Tronçon: De R1 Vers R2



1 - 1,5m.



2 - 2,6m.

Tronçon: De R2 Vers R1bis-R1



3 - 1,5m.



4 - 7,7m.



5 - 11,3m.



6 - 15,7m.



7 - 16,9m.



8 - 20,5m.



9 - 32,8m.



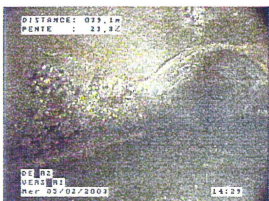
10 - 34m.



11 - 35m.



12 - 36,1m.



13 - 39,1m.



14 - 41,2m.



15 - 50,5m.

Récapitulatif des photos prises sur ce chantier

Tronçon: De R2 Vers R3, R4, amont



16 - 1,6m.



17 - 2m.



18 - 5,8m.



19 - 8,1m.



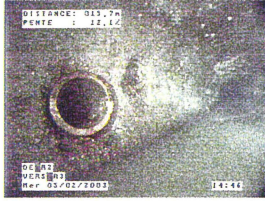
20 - 9,8m.



21 - 13,6m.



22 - 14,9m.



23 - 15,7m.



24 - 29,6m.



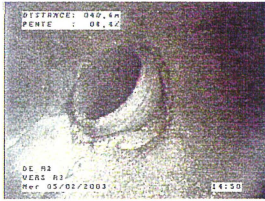
25 - 32,2m.



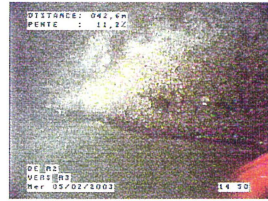
26 - 34,6m.



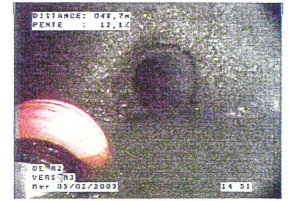
27 - 38,5m.



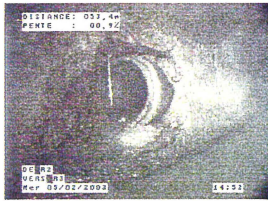
28 - 40,6m.



29 - 42,6m.



30 - 48,7m.



31 - 53,4m.



32 - 54,7m.



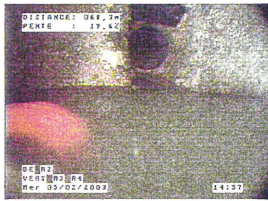
33 - 63m.



34 - 64,3m.



35 - 66,9m.



36 - 68,3m.



37 - 69,9m.



38 - 71,4m.



39 - 73,1m.



40 - 76,6m.



41 - 77,9m.



42 - 80,6m.



43 - 85,1m.



44 - 89,9m.



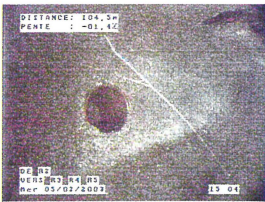
45 - 91,8m.



46 - 95,5m.



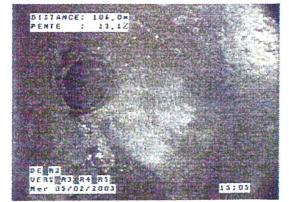
47 - 97,8m.



48 - 104,5m.



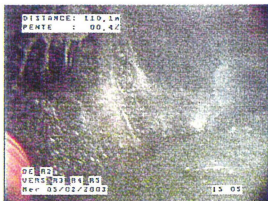
49 - 104,7m.



50 - 106m.



51 - 107,9m.



52 - 110,1m.



53 - 116m.

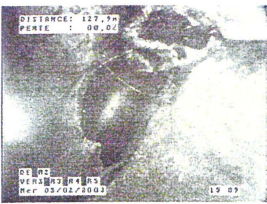


54 - 125,2m.



55 - 127m.

Récapitulatif des photos prises sur ce chantier



56 - 127,9m.

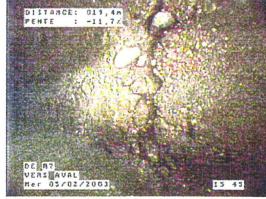
Tronçon: De R7 Vers R5, aval



57 - 1,5m.



58 - 5,3m.



59 - 19,4m.



60 - 30,5m.



61 - 42,3m.



62 - 44,3m.



63 - 46,6m.



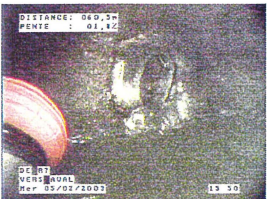
64 - 49,5m.



65 - 55,8m.



66 - 58,3m.



67 - 60,5m.



68 - 61,9m.



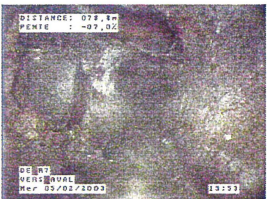
69 - 64,2m.



70 - 65,4m.

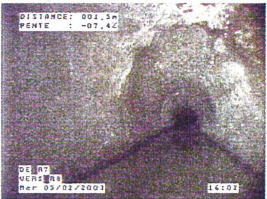


71 - 73,5m.

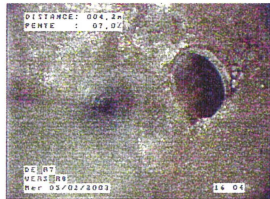


72 - 78,8m.

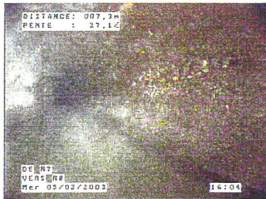
Tronçon: De R7 Vers R8-R9-R10



73 - 1,5m.



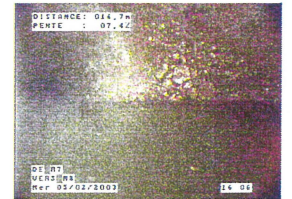
74 - 4,2m.



75 - 7,4m.



76 - 11,9m.



77 - 16,7m.



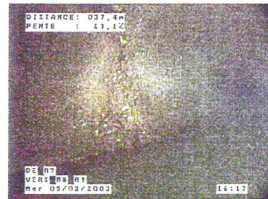
78 - 25,6m.



80 - 29m.



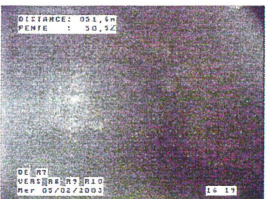
81 - 33,7m.



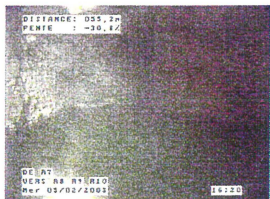
82 - 37,4m.



83 - 49,7m.



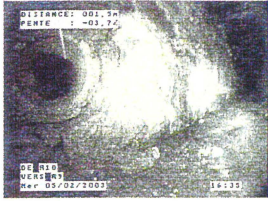
84 - 51,6m.



85 - 55,2m.

Récapitulatif des photos prises sur ce chantier

Tronçon: De R10 Vers R9



86 - 1,5m.



87 - 11,8m.



88 - 13,9m.



89 - 19,6m.

Sens de l'écoulement: De R1 Vers R2

Présence de sable possible, progression impossible à 2,6m.
Réseau en charge.

Profondeur du regard initial (m): 2

Longueur des tuyaux (m): 2

Diamètre (mm) : 600

Longueur inspectée (m): 2,6

Nature du tuyau: Béton

Arrêt N° 1

Distance (m): 1,5



Arrêt N° 2

Distance (m): 2,6



Défaut:

Présence de sable possible, progression impossible.
Réseau en charge.

Sens de l'écoulement: De R2 Vers R1bis-R1

Profondeur du regard initial (m): 1,84

Longueur des tuyaux (m): Diamètre (mm) : 600

Longueur inspectée (m): 50,5 Nature du tuyau: Coulé sur pl

Dégradation de surface à plusieurs endroits.
Usure du radier à plusieurs endroits.
Recouvrement avec tronçon R1-R2

Arrêt N° 3

Distance (m): 1,5

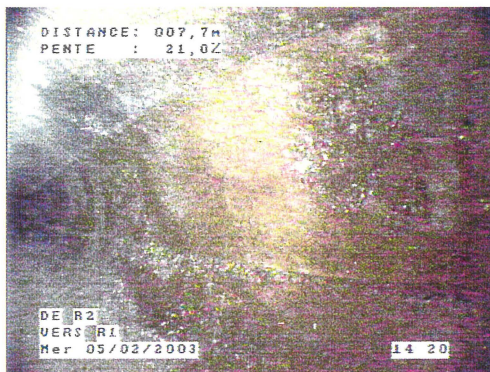


Commentaires:

Aspect au départ du regard R2.

Arrêt N° 4

Distance (m): 7,7



Défaut:

Dégradation du revêtement à 12H.

Arrêt N° 5

Distance (m): 11,3



Commentaires:

Branchement à 2 H.

Sens de l'écoulement: De R2 Vers R1bis-R1

Dégradation de surface à plusieurs endroits.
Usure du radier à plusieurs endroits.
Recouvrement avec tronçon R1-R2

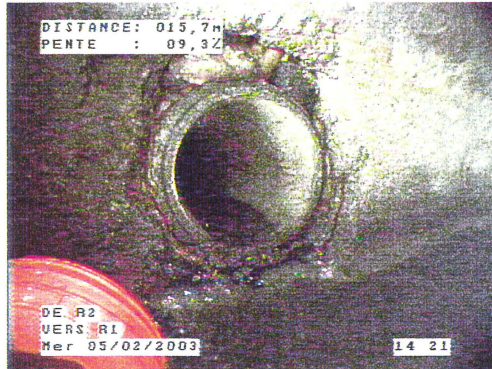
Profondeur du regard initial (m): 1,84

Longueur des tuyaux (m): Diamètre (mm) : 600

Longueur inspectée (m): 50,5 Nature du tuyau: Coulé sur pl

Arrêt N° 6

Distance (m): 15,7



Commentaires:
Branchement à 8H.

Arrêt N° 7

Distance (m): 16,9



Défaut:
Usure au radier.

Arrêt N° 8

Distance (m): 20,5



Défaut:
Usure au radier.

Sens de l'écoulement: De R2 Vers R1bis-R1

Dégradation de surface à plusieurs endroits.
Usure du radier à plusieurs endroits.
Recouvrement avec tronçon R1-R2

Profondeur du regard initial (m): 1,84

Longueur des tuyaux (m): Diamètre (mm) : 600

Longueur inspectée (m): 50,5 Nature du tuyau: Coulé sur pl

Arrêt N° 9

Distance (m): 32,8



Commentaires:

Arrivée au regard R1bis.
Un branchement dans le regard.

Défaut:

Décalage dans le regard.

Arrêt N° 10

Distance (m): 34

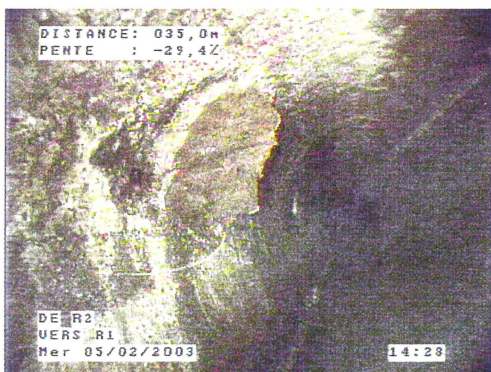


Commentaires:

Branchement à 3 H.

Arrêt N° 11

Distance (m): 35



Défaut:

Dégradation du revêtement à 12H.

Sens de l'écoulement: De R2 Vers R1bis-R1

Dégradation de surface à plusieurs endroits.
Usure du radier à plusieurs endroits.
Recouvrement avec tronçon R1-R2

Profondeur du regard initial (m): 1,84

Longueur des tuyaux (m): Diamètre (mm) : 600

Longueur inspectée (m): 50,5 Nature du tuyau: Coulé sur pl

Arrêt N° 12

Distance (m): 36,1



Commentaires:
Branchement à 9 H.

Arrêt N° 13

Distance (m): 39,1



Défaut:
Dégradation du revêtement.
Usure du radier possible sur 10m.

Arrêt N° 14

Distance (m): 41,2



Défaut:
Dégradation du revêtement ponctuel sur 8m.

Sens de l'écoulement: De R2 Vers R1bis-R1

Dégradation de surface à plusieurs endroits.

Profondeur du regard initial (m): 1,84

Usure du radier à plusieurs endroits.

Recouvrement avec tronçon R1-R2

Longueur des tuyaux (m):

Diamètre (mm) : 600

Longueur inspectée (m): 50,5

Nature du tuyau: Coulé sur pl

Arrêt N° 15

Distance (m): 50,5



Commentaires:

Recouvrement avec tronçon R1-R2.

Défaut:

Présence de sable possible.

Sens de l'écoulement: De R2 Vers R3, R4, amont

Profondeur du regard initial (m): 1,84

Longueur des tuyaux (m): 0 Diamètre (mm) : 600

Longueur inspectée (m): 127,9 Nature du tuyau: Coulé sur pl

Ovoïde.
Dégradation du revêtement à plusieurs endroits.
Traces d'infiltration à 64,3m.
Trou sous le branchement, passage impossible à 127m.

Arrêt N° 16

Distance (m): 1,6



Commentaires:
Aspect au départ du regard R2.

Arrêt N° 17

Distance (m): 2



Défaut:
Présence d'un obstacle.

Arrêt N° 18

Distance (m): 5,8



Commentaires:
Branchement à 9H.
Défaut:
Etanchéité à voir.

Sens de l'écoulement: De R2 Vers R3, R4, amont

Profondeur du regard initial (m): 1,84

Longueur des tuyaux (m): 0 Diamètre (mm) : 600

Longueur inspectée (m): 127,9 Nature du tuyau: Coulé sur pl

Ovoïde.

Dégradation du revêtement à plusieurs endroits.

Traces d'infiltration à 64,3m.

Trou sous le branchement, passage impossible à 127m.

Arrêt N° 19

Distance (m): 8,1



Défaut:

Dégradation du revêtement à 12H.

Arrêt N° 20

Distance (m): 9,8



Commentaires:

Branchement à 12 H.

Défaut:

Etanchéité à voir.

Arrêt N° 21

Distance (m): 13,6



Commentaires:

Branchement à 10H.

Sens de l'écoulement: De R2 Vers R3, R4, amont

Profondeur du regard initial (m): 1,84

Longueur des tuyaux (m): 0 Diamètre (mm) : 600

Longueur inspectée (m): 127,9 Nature du tuyau: Coulé sur pl

Ovoïde.

Dégradation du revêtement à plusieurs endroits.

Traces d'infiltration à 64,3m.

Trou sous le branchement, passage impossible à 127m.

Arrêt N° 22

Distance (m): 14,9



Commentaires:

Branchement à 3H.

Arrêt N° 23

Distance (m): 15,7



Commentaires:

Branchement à 9H.

Défaut:

Dégradation du revêtement à 9H.

Arrêt N° 24

Distance (m): 29,6



Défaut:

Dégradation du revêtement à 5H.

Sens de l'écoulement: De R2 Vers R3, R4, amont

Profondeur du regard initial (m): 1,84

Longueur des tuyaux (m): 0 Diamètre (mm) : 600

Longueur inspectée (m): 127,9 Nature du tuyau: Coulé sur pl

Ovoïde.
Dégradation du revêtement à plusieurs endroits.
Traces d'infiltration à 64,3m.
Trou sous le branchement, passage impossible à 127m.

Arrêt N° 25

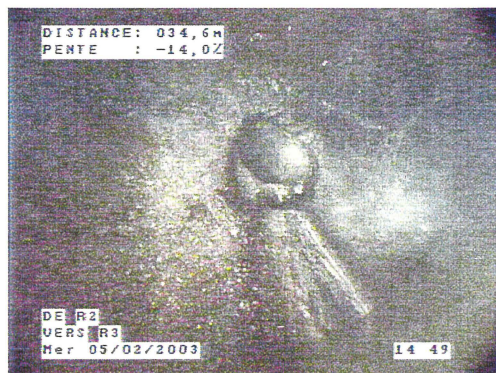
Distance (m): 32,2



Défaut:
Dégradation du revêtement à 7H.

Arrêt N° 26

Distance (m): 34,6



Commentaires:
Branchement à 10H.

Arrêt N° 27

Distance (m): 38,5



Commentaires:
Branchement à 3 H.

Sens de l'écoulement: De R2 Vers R3, R4, amont

Profondeur du regard initial (m): 1,84

Longueur des tuyaux (m): 0 Diamètre (mm) : 600

Longueur inspectée (m): 127,9 Nature du tuyau: Coulé sur pl

Ovoïde.
Dégradation du revêtement à plusieurs endroits.
Traces d'infiltration à 64,3m.
Trou sous le branchement, passage impossible à 127m.

Arrêt N° 28

Distance (m): 40,6



Commentaires:
Branchement à 9 H.

Arrêt N° 29

Distance (m): 42,6



Défaut:
Dégradation du revêtement.

Arrêt N° 30

Distance (m): 48,7



Commentaires:
Branchement à 7H.

Sens de l'écoulement: De R2 Vers R3, R4, amont

Profondeur du regard initial (m): 1,84

Longueur des tuyaux (m): 0

Diamètre (mm) : 600

Longueur inspectée (m): 127,9

Nature du tuyau: Coulé sur pl

Ovoïde.

Dégradation du revêtement à plusieurs endroits.

Traces d'infiltration à 64,3m.

Trou sous le branchement, passage impossible à 127m.

Arrêt N° 31

Distance (m): 53,4



Commentaires:

Branchement à 7 H.

Arrêt N° 32

Distance (m): 54,7



Commentaires:

Arrivée au regard R3.

Arrêt N° 33

Distance (m): 63



Défaut:

Dégradation du revêtement.

Sens de l'écoulement: De R2 Vers R3, R4, amont

Profondeur du regard initial (m): 1,84

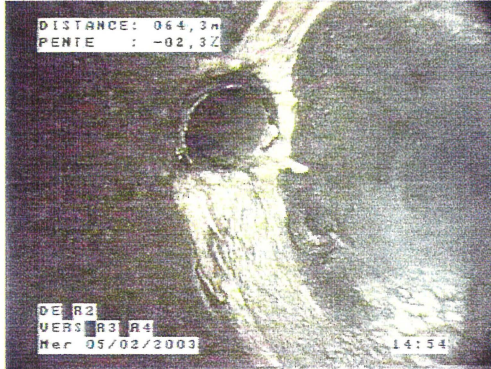
Longueur des tuyaux (m): 0 Diamètre (mm) : 600

Longueur inspectée (m): 127,9 Nature du tuyau: Coulé sur pl

Ovoïde.
Dégradation du revêtement à plusieurs endroits.
Traces d'infiltration à 64,3m.
Trou sous le branchement, passage impossible à 127m.

Arrêt N° 34

Distance (m): 64,3



Commentaires:
Branchements à 9 H.

Défaut:
Traces d'infiltration.

Arrêt N° 35

Distance (m): 66,9



Commentaires:
Branchement à 10 H.

Arrêt N° 36

Distance (m): 68,3



Commentaires:
Branchement à 7 H.

Défaut:
Branchement en charge.

Sens de l'écoulement: De R2 Vers R3, R4, amont

Profondeur du regard initial (m): 1,84

Longueur des tuyaux (m): 0

Diamètre (mm) : 600

Longueur inspectée (m): 127,9

Nature du tuyau: Coulé sur pl

Ovoïde.

Dégradation du revêtement à plusieurs endroits.

Traces d'infiltration à 64,3m.

Trou sous le branchement, passage impossible à 127m.

Arrêt N° 37

Distance (m): 69,9



Commentaires:

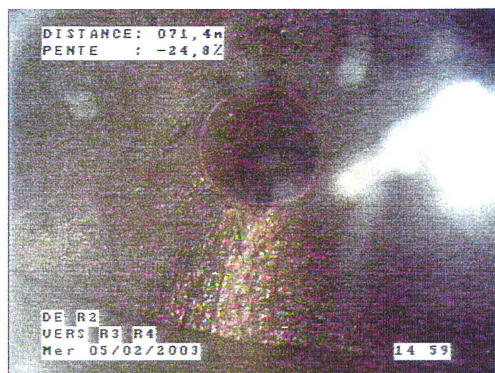
Branchement à 7 H.

Défaut:

Dégradation du revêtement à 11H.

Arrêt N° 38

Distance (m): 71,4



Commentaires:

Branchement à 3H.

Défaut:

Affaissement.

Arrêt N° 39

Distance (m): 73,1



Commentaires:

Branchement à 9H.

Sens de l'écoulement: De R2 Vers R3, R4, amont

Profondeur du regard initial (m): 1,84

Longueur des tuyaux (m): 0 Diamètre (mm) : 600

Longueur inspectée (m): 127,9 Nature du tuyau: Coulé sur pl

Ovoïde.
Dégradation du revêtement à plusieurs endroits.
Traces d'infiltration à 64,3m.
Trou sous le branchement, passage impossible à 127m.

Arrêt N° 40

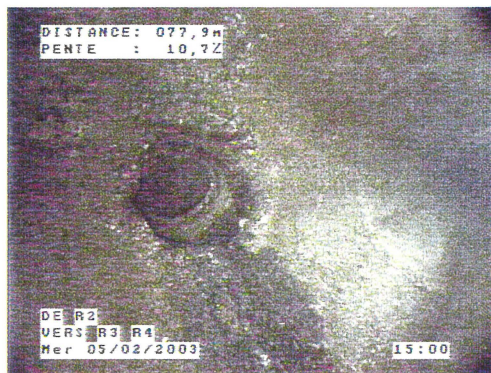
Distance (m): 76,6



Commentaires:
Branchement à 3 H.

Arrêt N° 41

Distance (m): 77,9



Commentaires:
Branchement à 10 H.

Arrêt N° 42

Distance (m): 80,6



Commentaires:
Branchements à 1H et 9 H.

Sens de l'écoulement: De R2 Vers R3, R4, amont

Profondeur du regard initial (m): 1,84

Longueur des tuyaux (m): 0 Diamètre (mm) : 600

Longueur inspectée (m): 127,9 Nature du tuyau: Coulé sur pl

Ovoïde.
Dégradation du revêtement à plusieurs endroits.
Traces d'infiltration à 64,3m.
Trou sous le branchement, passage impossible à 127m.

Arrêt N° 43

Distance (m): 85,1



Commentaires:

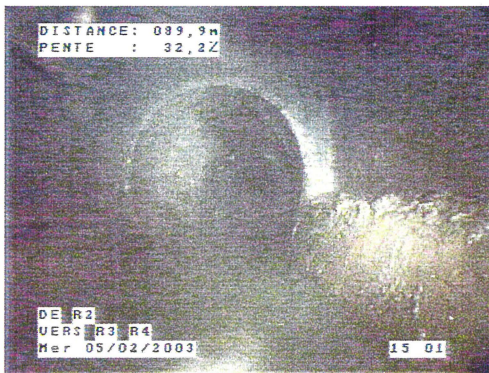
Branchements à 8 H.

Défaut:

Branchements légèrement pénétrants.

Arrêt N° 44

Distance (m): 89,9



Commentaires:

Arrivée au regard R4.

Arrêt N° 45

Distance (m): 91,8



Commentaires:

Branchement à 9 H.

Sens de l'écoulement: De R2 Vers R3, R4, amont

Profondeur du regard initial (m): 1,84

Longueur des tuyaux (m): 0

Diamètre (mm) : 600

Longueur inspectée (m): 127,9

Nature du tuyau: Coulé sur pl

Ovoïde.

Dégradation du revêtement à plusieurs endroits.

Traces d'infiltration à 64,3m.

Trou sous le branchement, passage impossible à 127m.

Arrêt N° 46

Distance (m): 95,5

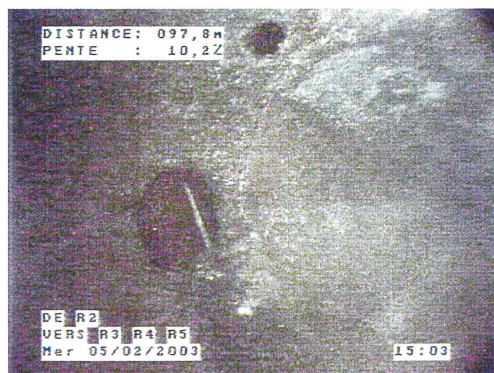


Commentaires:

Branchement à 1 H.

Arrêt N° 47

Distance (m): 97,8

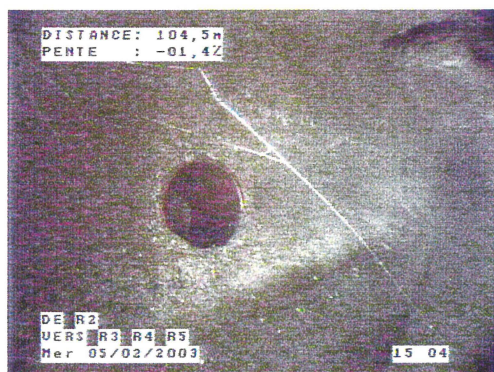


Défaut:

Réparation à voir à 10H.

Arrêt N° 48

Distance (m): 104,5



Commentaires:

Branchement à 9 H.

Sens de l'écoulement: De R2 Vers R3, R4, amont

Profondeur du regard initial (m): 1,84

Longueur des tuyaux (m): 0 Diamètre (mm) : 600

Longueur inspectée (m): 127,9 Nature du tuyau: Coulé sur pl

Ovoïde.
Dégradation du revêtement à plusieurs endroits.
Traces d'infiltration à 64,3m.
Trou sous le branchement, passage impossible à 127m.

Arrêt N° 49

Distance (m): 104,7



Commentaires:
Branchement à 1 H.

Arrêt N° 50

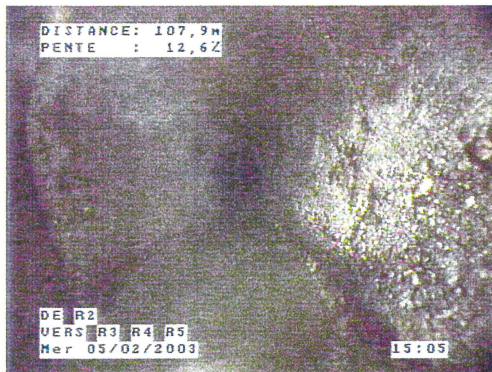
Distance (m): 106



Commentaires:
Branchement à 11 H.

Arrêt N° 51

Distance (m): 107,9



Défaut:
Dégradation du revêtement.

Sens de l'écoulement: De R2 Vers R3, R4, amont

Profondeur du regard initial (m): 1,84

Longueur des tuyaux (m): 0 Diamètre (mm) : 600

Longueur inspectée (m): 127,9 Nature du tuyau: Coulé sur pl

Ovoïde.

Dégradation du revêtement à plusieurs endroits.

Traces d'infiltration à 64,3m.

Trou sous le branchement, passage impossible à 127m.

Arrêt N° 52

Distance (m): 110,1

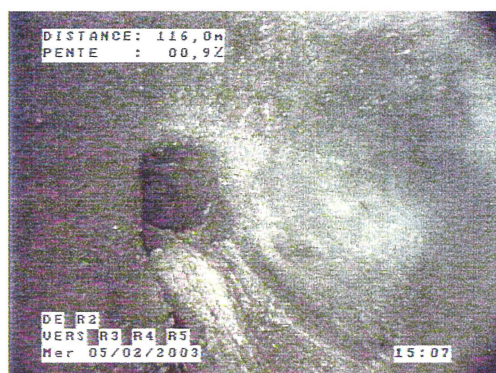


Commentaires:

Branchement à 9 H.

Arrêt N° 53

Distance (m): 116



Commentaires:

Branchement à 10 H.

Arrêt N° 54

Distance (m): 125,2



Commentaires:

Branchement à 2 H.

Sens de l'écoulement: De R2 Vers R3, R4, amont

Profondeur du regard initial (m): 1,84

Longueur des tuyaux (m): 0 Diamètre (mm) : 600

Longueur inspectée (m): 127,9 Nature du tuyau: Coulé sur pl

Ovoïde.
Dégradation du revêtement à plusieurs endroits.
Traces d'infiltration à 64,3m.
Trou sous le branchement, passage impossible à 127m.

Arrêt N° 55

Distance (m): 127



Commentaires:

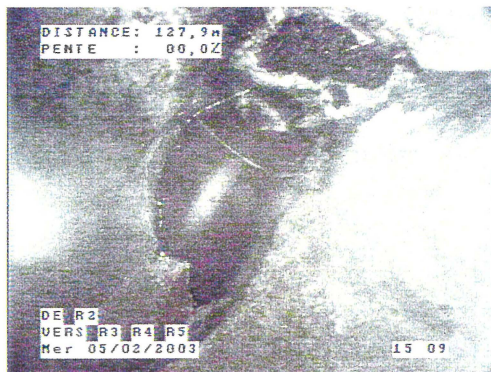
Branchement à 2 H.

Défaut:

Trou sous le branchement, passage impossible.

Arrêt N° 56

Distance (m): 127,9



Commentaires:

Branchement à 12 H.

Sens de l'écoulement: De R7 Vers R5, aval

Ovoïde.
Plusieurs dégradations du revêtement .

Profondeur du regard initial (m): 4

Longueur des tuyaux (m): 0 Diamètre (mm) : 600

Longueur inspectée (m): 78,8 Nature du tuyau: Coulé sur pl

Arrêt N° 57

Distance (m): 1,5



Commentaires:

Aspect au départ du regard R7.

Arrêt N° 58

Distance (m): 5,3

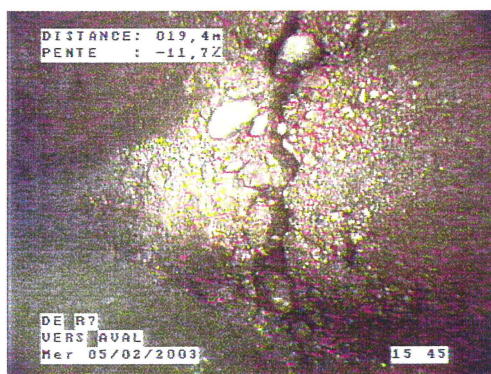


Commentaires:

Chute légère au radier

Arrêt N° 59

Distance (m): 19,4



Défaut:

Dégradation du revêtement à 3H.

Sens de l'écoulement: De R7 Vers R5, aval

Ovoïde.
Plusieurs dégradations du revêtement .

Profondeur du regard initial (m): 4

Longueur des tuyaux (m): 0 Diamètre (mm) : 600

Longueur inspectée (m): 78,8 Nature du tuyau: Coulé sur pl

Arrêt N° 60

Distance (m): 30,5



Commentaires:
Branchement à 12 H.

Arrêt N° 61

Distance (m): 42,3



Commentaires:
Chute légère au radier

Arrêt N° 62

Distance (m): 44,3



Commentaires:
Branchement à 11 H.

Sens de l'écoulement: De R7 Vers R5, aval

Ovoïde.
Plusieurs dégradations du revêtement .

Profondeur du regard initial (m): 4

Longueur des tuyaux (m): 0

Diamètre (mm) : 600

Longueur inspectée (m): 78,8

Nature du tuyau: Coulé sur pl

Arrêt N° 63

Distance (m): 46,6



Défaut:
Dégradation du revêtement à 5H.

Arrêt N° 64

Distance (m): 49,5



Défaut:
Dégradation du revêtement à 8H.

Arrêt N° 65

Distance (m): 55,8



Défaut:
Dégradation du revêtement à 4h.

Sens de l'écoulement: De R7 Vers R5, aval

Ovoïde.
Plusieurs dégradations du revêtement .

Profondeur du regard initial (m): 4

Longueur des tuyaux (m): 0 Diamètre (mm) : 600

Longueur inspectée (m): 78,8 Nature du tuyau: Coulé sur pl

Arrêt N° 66

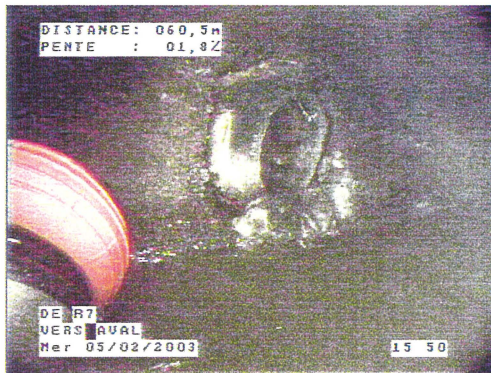
Distance (m): 58,3



Commentaires:
Branchement à 2 H.

Arrêt N° 67

Distance (m): 60,5



Commentaires:
Branchement à 8 H.

Arrêt N° 68

Distance (m): 61,9



Commentaires:
Chute légère au radier

Sens de l'écoulement: De R7 Vers R5, aval

Ovoïde.
Plusieurs dégradations du revêtement .

Profondeur du regard initial (m): 4

Longueur des tuyaux (m): 0

Diamètre (mm) : 600

Longueur inspectée (m): 78,8

Nature du tuyau: Coulé sur pl

Arrêt N° 69

Distance (m): 64,2



Défaut:
Dégradation du revêtement à 10H.

Arrêt N° 70

Distance (m): 65,4



Commentaires:
Chute légère au radier

Arrêt N° 71

Distance (m): 73,5



Commentaires:
Arrivée au regard R5.

Sens de l'écoulement: De R7 Vers R5, aval

Ovoïde.
Plusieurs dégradations du revêtement .

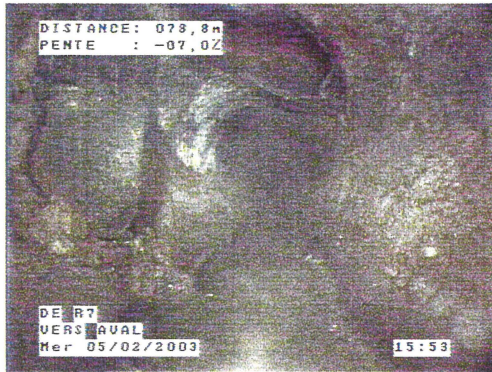
Profondeur du regard initial (m): 4

Longueur des tuyaux (m): 0 Diamètre (mm) : 600

Longueur inspectée (m): 78,8 Nature du tuyau: Coulé sur pl

Arrêt N° 72

Distance (m): 78,8



Commentaires:

Branchements à 12 Het 9H.
Recouvrement avec tronçon aval.

Sens de l'écoulement: De R10-R9-R8 Vers R7

Plusieurs dégradations du revêtement.
Trou important à 51,6m.

Profondeur du regard initial (m): 4

Longueur des tuyaux (m): 0 Diamètre (mm) : 600

Longueur inspectée (m): 55,2 Nature du tuyau: Coulé sur pl

Arrêt N° 73

Distance (m): 1,5



Commentaires:

Aspect au départ du regard.

Arrêt N° 74

Distance (m): 4,2



Commentaires:

Branchement à 2 H.

Arrêt N° 75

Distance (m): 7,4



Défaut:

Dégradation du revêtement à 3H.

Sens de l'écoulement: De R10-R9-R8 Vers R7

Plusieurs dégradations du revêtement.
Trou important à 51,6m.

Profondeur du regard initial (m): 4

Longueur des tuyaux (m): 0 Diamètre (mm) : 600

Longueur inspectée (m): 55,2 Nature du tuyau: Coulé sur pl

Arrêt N° 76

Distance (m): 11,9



Défaut:
Dégradation du revêtement.

Arrêt N° 77

Distance (m): 16,7



Défaut:
Dégradation du revêtement.

Arrêt N° 78

Distance (m): 25,6



Commentaires:
Branchement à 3 H.
Défaut:
Branchement légèrement pénétrant.

Sens de l'écoulement: De R10-R9-R8 Vers R7

Plusieurs dégradations du revêtement.
Trou important à 51,6m.

Profondeur du regard initial (m): 4

Longueur des tuyaux (m): 0

Diamètre (mm) : 600

Longueur inspectée (m): 55,2

Nature du tuyau: Coulé sur pl

Arrêt N° 80

Distance (m): 29



Commentaires:

Arrivée au regard R8 .

Arrêt N° 81

Distance (m): 33,7

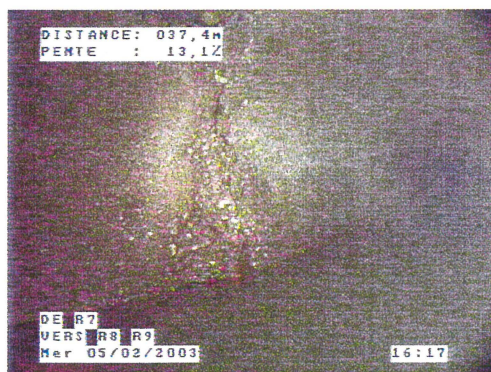


Défaut:

Dégradation du revêtement.

Arrêt N° 82

Distance (m): 37,4



Commentaires:

Léger virage à gauche.

Défaut:

Dégradation du revêtement.

Sens de l'écoulement: De R10-R9-R8 Vers R7

Plusieurs dégradations du revêtement.
Trou important à 51,6m.

Profondeur du regard initial (m): 4

Longueur des tuyaux (m): 0

Diamètre (mm) : 600

Longueur inspectée (m): 55,2

Nature du tuyau: Coulé sur pl

Arrêt N° 83

Distance (m): 49,7

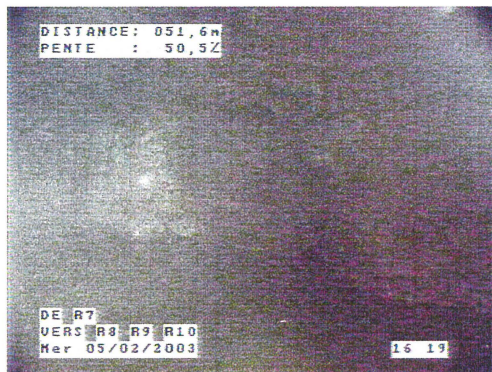


Commentaires:

Arrivée au regard R9.
Bâti à l'amont.

Arrêt N° 84

Distance (m): 51,6



Défaut:

Trou important à 4H.

Arrêt N° 85

Distance (m): 55,2



Commentaires:

Changement de direction, passage impossible.

Sens de l'écoulement: De R9 Vers R10

Branchement pénétrant à 19,6m, passage impossible.

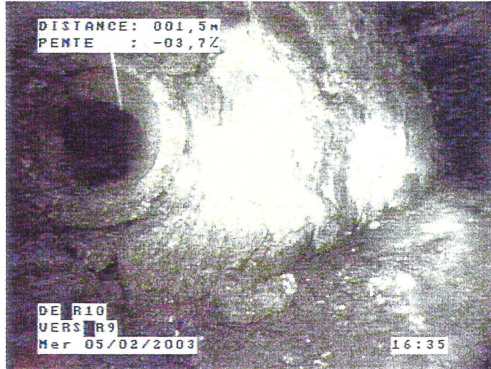
Profondeur du regard initial (m): 3

Longueur des tuyaux (m): 0 Diamètre (mm) : 600

Longueur inspectée (m): 19,6 Nature du tuyau: Bâti

Arrêt N° 86

Distance (m): 1,5



Commentaires:

Aspect au départ du regard R10.

Défaut:

Branchement dans le regard.

Arrêt N° 87

Distance (m): 11,8

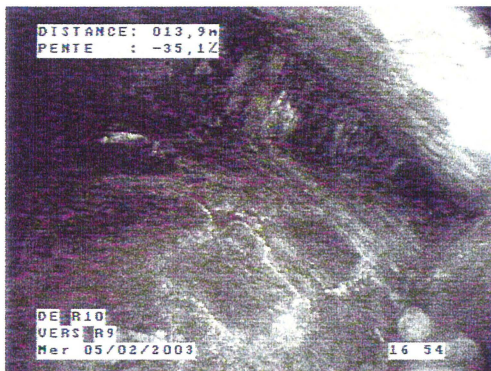


Commentaires:

Branchement à 10H.

Arrêt N° 88

Distance (m): 13,9



Commentaires:

Branchement à 9 H.

Sens de l'écoulement: De R9 Vers R10

Branchement pénétrant à 19,6m, passage impossible.

Profondeur du regard initial (m): 3

Longueur des tuyaux (m): 0 Diamètre (mm) : 600

Longueur inspectée (m): 19,6 Nature du tuyau: Bâti

Arrêt N° 89

Distance (m): 19,6



Commentaires:

Branchement à 9 H.

Défaut:

Branchement pénétrant , passage impossible.

Distance en m	Haut gauche	Milieu Gauche	Bas	Milieu droite	Haut droite	Hauteur/radier en m	Défaut	Photo n°
Départ sur tampon situé vers le Mc Donald's descente vers la rue du Lyret Dimensions de départ 1,5 m x 0,6 m								
0						1,1	Ø200 PVC traversante	
2,3						1,4	Ø60 fonte traversante	
6,4		Changement de section 1,3 m x 0,6 m						1
7,5		Changement de section 1,5 m x 0,6 m						
10,7		○				1,1	Ø300 béton pénétrant	2
11,4						1,2	Ø200 PVC traversante	
19,4		Ø250 béton ○				0,1		
27		Ø250 béton ○				0,1	0 cm dépôt	
40						0,7	10 cm dépôt	
51,5		Ø200 Grés ○						
56				Ø530 Ø100		0,2	Mur écroulé sur la droite + 20 cm de dépôt	6 à 9
60,0				Ø200 ○		0,8	dépôt 30 cm	
61						0,3	Barrage de caillous sur 30 cm	5
61,5		Changement de section 1 m x 0,65 m avec coude 90° à gauche						4
64,5						0	Paroi écroulée, trou = L:1 m H:0,7 m P:0,4m pas d'infiltrations	3
Tampon sur place Saussure: distance totale inspectée 66,5 m								



Changement de section à 6.4 m



Canalisation pénétrante et traversante à 10.7 et 11.4 m



Canalisations Ø530 et Ø100 + mur écroulé à 56 m



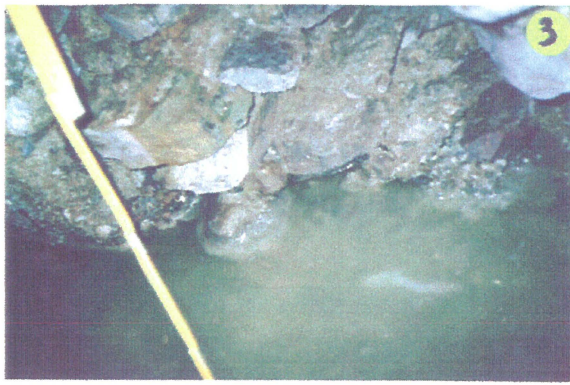
Dépôt de 20cm à 56 m



Barrage de cailloux à 61 m



Coude 90° à gauche à 61.5 m



Paroi écroulée à 64.5 m