



ATLAS CARTOGRAPHIQUE DES RELEVÉS PHYTOSOCIOLOGIQUES

DISPONIBLES SUR LE SITE NATURA 2000
FR2200395 : COLLINES DU LAONNOIS ORIENTAL

Décembre 2023





ATLAS CARTOGRAPHIQUE DES RELEVÉS PHYTOSOCIOLOGIQUES

DISPONIBLES SUR LE SITE NATURA 2000
FR2200395 : COLLINES DU LAONNOIS ORIENTAL

Chef de projet Raphaël Coulombel

Prospections de terrain Quentin Dumont
Augustin Fontenelle
Emma Bertiaux

Rédaction et cartographie Augustin Fontenelle

Décembre 2023

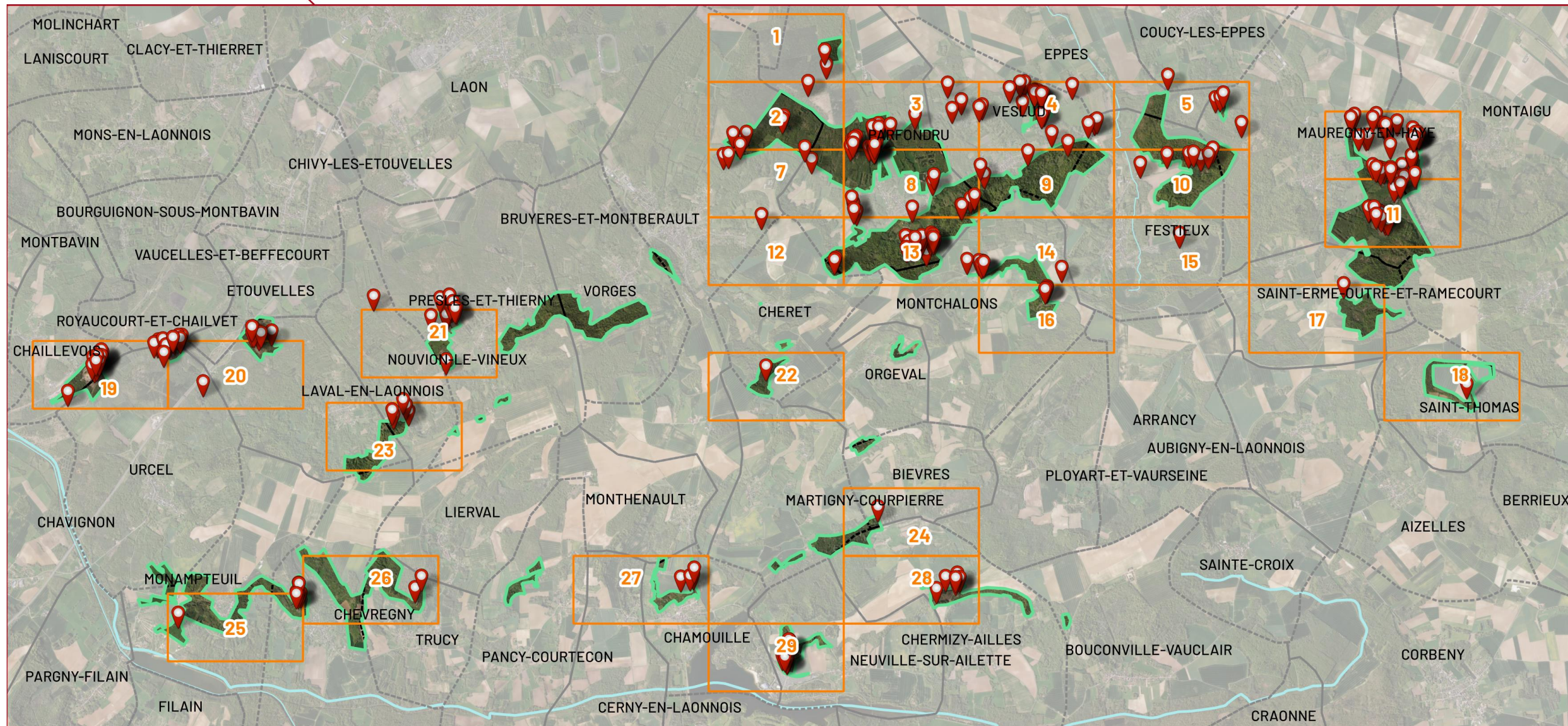
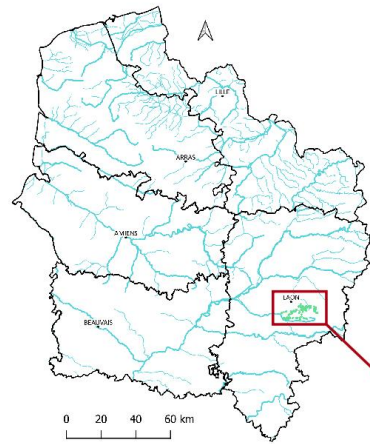
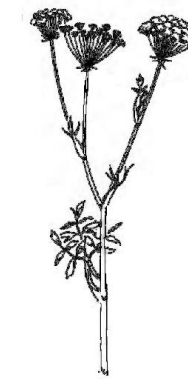
Photos couverture et 1^{er} page

- Inventaire de la forêt du *Sorbo latifoliae* - *Fagetum sylvaticae* à Parfondru (A. Fontenelle)
- L'Aster amelle (*Aster amellus*) à Montchâtions (A. Fontenelle)

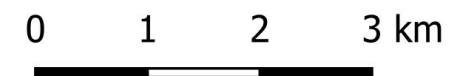
Référence à utiliser pour toute citation de l'atlas

FONTENELLE, A. 2023. - Atlas des relevés phytosociologiques disponibles sur le site Natura 2000 FR2200395 : « Collines du Laonnois oriental ». Conservatoire botanique national de Bailleul, pour l'Europe et la DREAL des Hauts-de-France. 46 p. Amiens.

Carte de localisation globale du site Natura 2000 des collines du Laonnois et organisation des dalles numérotées



Relevés phytosociologiques
 Dalles de l'Atlas
 Site N2000 - Collines du Laonnois



Sources : Digitale 2, © IGN
 Réalisation : A. FONTENELLE, CBN de Bailleul, Décembre 2023

Légende des noms raccourcis donnés à la localisation des relevés phytosociologiques et des citations de végétations

Chaque relevé est nommé selon la logique suivante :

- le nom raccourci du syntaxon auquel il a été rattaché ;
- associé au numéro de relevé.

Cette référence est reprise en entête dans les tableaux phytosociologiques. **Exemple** : 7CaamChop R1.

Les cf. signifient « confère » lorsqu'il y a un doute sur la détermination. Le chiffre qui suit indique le niveau syntaxonomique sur lequel il y a un doute. Ainsi cf1. signifie un doute de classe, cf3. signifie un doute d'ordre, cf5. signifie un doute d'alliance, cf6. signifie un doute de sous-alliance, cf7. signifie un doute d'association et cf8. signifie un doute de sous-association.

Les correspondances sont listées dans le tableau suivant dans l'ordre de présentation du rapport.

Les **cases colorées en gris avec du texte rouge** correspondent aux relevés à localisation trop imprécise pour figurer dans cet atlas

	Numéro de relevé	Fiche	Nom scientifique	Nom Français	Auteur	Date	Commune
Aquatique	5Charvulg R1	1	<i>Charion vulgaris</i> W. Krause 1981	Herbiers de Characées des eaux douces temporaires carbonatées	PREY, Timothée	20160729	Bruyères-et-Montbérault (02128)
	5Charvulg R2				PREY, Timothée	20160729	Bruyères-et-Montbérault (02128)
	5Charvulg R3				PREY, Timothée	20160729	Bruyères-et-Montbérault (02128)
	5Nympalba R1	2	<i>Nymphaeion albae</i> Oberd. 1957	Herbiers flottants des eaux calmes moyennement profondes mésotrophes à eutrophes	PREY Timothée	20090723	Urcel (02755)
	5Potapoly R1	3	<i>Potamion polygonifolii</i> Hartog & Segal 1964	Herbiers flottants des eaux oligotrophes à mésotrophes	PREY Timothée;	20090728	Parfondru (02587)
Annuelles	7GecoCahi R1	4	<i>Geranio columbini - Cardaminetum hirsutae</i> J.-M. Royer in J.-M. Royer et al. 2006	Végétation annuelle à Géranium colombin et Cardamine hirsute	FONTENELLE, Augustin	20230515	Mauregny-en-Haye (02472)
	7ScanAipr R1	5	<i>Sclerantho annui - Airetum praecocis</i> (Lemée 1937) B. Foucault 1999	Végétation annuelle basse à Gnavelle annuelle et Canche printanière	FONTENELLE, Augustin	20230515	Mauregny-en-Haye (02472)
	7StulScse R1	6	<i>Stellario uliginosae - Scirpetum setacei</i> W. Koch ex Libbert 1932	Végétation annuelle basse à Stellaire des fanges et Scirpe sétacé	PREY Timothée	20090723	Laval-en-Laonnois (02413)
	7ALarMare R1	7	<i>Alchemillo arvensis - Matricarietum recutitae</i> Tüxen 1937	Végétation annuelle à Aphane des champs et Matricaire camomille	FONTENELLE, Augustin	20230606	Mauregny-en-Haye (02472)
	5Tracdist R1	8	<i>Trachynion distachyae</i> Rivas Mart. ex Rivas Mart., Fern.Gonz. & Loidi 1999	Végétations annuelles basses des sables plus ou moins stabilisés de l'intérieur des terres	HAUGUEL, Jean-Christophe (CBNBL) ; et al.	20180515	Parfondru (02587)
	5Tracdist R2				HAUGUEL, Jean-Christophe (CBNBL) ; et al.	20180418	Parfondru (02587)
Vivaces	7AsofChju R1	9	<i>Asparago officinalis - Chondriletum junceae</i> H. Passarge 1978	Végétation à Asperge officinale et Chondrille à tiges de jonc	HAUGUEL, Jean-Christophe	20180615	Festieux (02309)
	7AsofChju R2				HAUGUEL, Jean-Christophe	20180615	Festieux (02309)
	7CovaBrpi R1	10	<i>Coronillo variaae - Brachypodietum pinnati</i> J.-M. Royer & bidault ex J.-M. Royer 1973	Ourlet à Luzerne bâtarde et Brachypode penné	HAUGUEL, Jean-Christophe	20170704	Chevregny (02183)

7CovaBrpi R2				HAUGUEL, Jean-Christophe	20180607	Chamouille (02158)
7CovaBrpi R3				HAUGUEL, Jean-Christophe	20180607	Chamouille (02158)
7CovaBrpi R4				HAUGUEL, Jean-Christophe	20170704	Montchâlons (02501)
7CovaBrpi R5				HAUGUEL, Jean-Christophe	20180607	Chamouille (02158)
7CovaBrpi R6				FONTENELLE, Augustin	20210803	Montchâlons (02501)
7CovaBrpi R7				HAUGUEL, Jean-Christophe	20170704	Montchâlons (02501)
7CovaBrpi R8				HAUGUEL, Jean-Christophe	20170704	Chevregny (02183)
7CovaBrpi R9				HAUGUEL, Jean-Christophe	20170704	Montchâlons (02501)
7CovaBrpi R10				HAUGUEL, Jean-Christophe	20170704	Chermizy-Ailles (02178)
7CovaBrpi R11				HAUGUEL, Jean-Christophe	20170704	Chermizy-Ailles (02178)
7CovaBrpi R12				HAUGUEL, Jean-Christophe	20170704	Chermizy-Ailles (02178)
7CovaBrpi R13				HAUGUEL, Jean-Christophe	20180615	Mauregny-en-Haye (02472)
7CovaBrpi R14				DUMONT, Quentin	20230606	Trucy (02751)
7CovaBrpi R15				DUMONT, Quentin	20230606	Chevregny (02183)
8ElpaOefija R1	11	<i>Eleocharis palustris</i> - <i>Oenanthe fistulosae</i> B. Foucault 2008 <i>juncetosum acutiflori</i>	Prairie de fauche à Scirpe des marais et <i>Oenanthe fistuleuse</i> sous-association à <i>Jonc à tépales aigus</i>	DUMONT, Quentin	20220601	Parfondru (02587)
8ElpaOefija R2				DUMONT, Quentin	20220601	Parfondru (02587)
8ElpaOefija R3				COULOMBEL, Raphaël	20180515	Parfondru (02587)
8ElpaOefija R4				COULOMBEL, Raphaël	20180515	Parfondru (02587)
cf5 5Bromrace	12	<i>Bromion racemosi</i> Tüxen ex B. Foucault 2008	Prairies de fauche atlantiques à précontinentales temporairement engorgées en surface	HAUGUEL, Jean-Christophe	20180515	Parfondru (02587)
5RareCycr R1	13	<i>Ranunculo repentis</i> - <i>Cynosurion cristati</i> H. Passarge 1969	Prairies pâturées des sols brièvement engorgés en surface	HAUGUEL, Jean-Christophe	20170523	Parfondru (02587)
7JuacCycr R1	13	<i>Junco acutiflori</i> - <i>Cynosuretum cristati</i> Sougnez 1957	Prairie pâturée à <i>Jonc à fleurs aiguës</i> et <i>Crételle des prés</i>	DUMONT, Quentin	20220601	Parfondru (02587)
7LopeCycr R1	(13)	<i>Loto pedunculati</i> - <i>Cynosuretum cristati</i> (Tüxen 1937) B. Foucault & Julve in B. Foucault & Catteau 2012	Prairie pâturée à <i>Lotier des fanges</i> et <i>Cynosure crételle</i>	DUMONT, Quentin	20220610	Parfondru (02587)
7LopeCycr R2				HAUGUEL, Jean-Christophe	20170608	Mauregny-en-Haye (02472)
5Melojuin R1	14	<i>Mentha longifoliae</i> - <i>Juncion inflexi</i> T. Müll. & Görs ex B. Foucault 2008	Prairies pâturées mésothermophiles des sols neutres temporairement engorgés en surface	COULOMBEL, Raphaël	20180516	Eppes (02282)

5Melojuin R2				COULOMBEL, Raphaël	20180530	Monampteuil (02490)		
8Pudyjuinja R1	14	<i>Pulicario dysentericae - Juncetum inflexi</i> B. Foucault in J.-M. Royer et al. 2006 <i>juncetosum acutiflori</i> B. Foucault 2008	Prairie à Pulicaire dysentérique et Jonc glauque sous-association à Jonc à tépales aigus	HAUGUEL, Jean-Christophe	20180615	Mauregny-en-Haye (02472)		
6CoauArel R1	15-16	<i>Colchico autumnalis - Arrhenatherenion elatioris</i> B. Foucault 1989	Prairies de fauche mésohygrophiles	HAUGUEL, Jean-Christophe	20170829	Presles-et-Thierny (02621)		
6CoauArel R2				CATTEAU, E.	20090618	Veslud (02791)		
7AlprArel R1	15	<i>Alopecuro pratensis - Arrhenatheretum elatioris</i> (Tüxen 1937) Julve ex B. Foucault 2016	Prairie de fauche mésohygrophile à Vulpin des prés et Fromental élevé	CATTEAU, E.	20090618	Veslud (02791)		
7StgrFeru R1	16	<i>Stellario gramineae - Festucetum rubrae</i> J.-M. Royer & Didier in J.-M. Royer et al. 2006	Prairie de fauche à Stellaire graminée et Fétuque rouge	FONTENELLE, Augustin	20230515	Mauregny-en-Haye (02472)		
7StgrFeru R2				HAUGUEL, Jean-Christophe	20180615	Mauregny-en-Haye (02472)		
7OrmoSagr R1	17	<i>Orchido morionis - Saxifragetum granulatae</i> Gaume ex B. Foucault 1989	Pelouse à Orchis bouffon et Saxifrage granulé	HAUGUEL, Jean-Christophe	20180417	Parfondru (02587)		
7OrmoSagr R2				HAUGUEL, Jean-Christophe	20170517	Bruyères-et-Montbérault (02128)		
7OrmoSagr R3				HAUGUEL, Jean-Christophe	20180516	Veslud (02791)		
7OrmoSagr R4				HAUGUEL, Jean-Christophe	20170523	Veslud (02791)		
8CahuHepr,aa R1	18	<i>Carici humilis - Helictochloetum pratensis asteretosum amelli</i> subass. nov. hoc loco	Pelouse à Laïche humble et Avoine des prés sous-association à à Aster amelle	PRELLI, Rémy	0	Saint-Thomas (02696)		
8CahuHepr,aa R2				PRELLI, Rémy	0	Montchâlons (02501)		
8CahuHepr,aa R3				PRELLI, Rémy	0	Montchâlons (02501)		
8CahuHepr,aa R4				PRELLI, Rémy	0	Montchâlons (02501)		
8CahuHepr,aa R5				PRELLI, Rémy	0	Orgeval (02573)		
8CahuHepr,aa R6				PRELLI, Rémy	0	Bouconville-Vauclair (02102)		
8CahuHepr,aa R7				PRELLI, Rémy	0	Chamouille (02158)		
8CahuHepr,aa R8				PRELLI, Rémy	0	Chamouille (02158)		
8CahuHepr,aa R9				PRELLI, Rémy	0	Neuville-sur-Ailette (02550)		
8CahuHepr,aa R10				<i>Carici humilis - Helictochloetum pratensis asteretosum amelli</i> subass. nov. hoc loco	Pelouse à Laïche humble et Avoine des prés sous-association à à Aster amelle	HAUGUEL, Jean-Christophe	20040614	Montchâlons (02501)
8CahuHepr,aa R11						HAUGUEL, Jean-Christophe	20180607	Neuville-sur-Ailette (02550)
8CahuHepr,aa R12						HAUGUEL, Jean-Christophe	20180607	Chamouille (02158)
8CahuHepr,aa R13						HAUGUEL, Jean-Christophe	20170704	Montchâlons (02501)

8CahuHepr,aa R14			HAUGUEL, Jean-Christophe	20170608	Chermizy-Ailles (02178)
8CahuHepr,aa R15			HAUGUEL, Jean-Christophe	20170704	Neuville-sur-Ailette (02550)
8CahuHepr,aa R16			FONTENELLE, Augustin	20210803	Montchâlons (02501)
8CahuHepr,aa R17			HAUGUEL, Jean-Christophe	20170704	Chevregny (02183)
8CahuHepr,aa R18	<i>Carici humilis - Helictochloetum pratensis asteretosum amelli</i> subass. nov. hoc loco	Pelouse à Laïche humble et Avoine des prés sous- association à à Aster amelle	PRELLI, Rémy	0	Neuville-sur-Ailette (02550)
8CahuHepr,aa R19			PRELLI, Rémy	0	Montchâlons (02501)
8CahuHepr,aa R20			PRELLI, Rémy	0	Orgeval (02573)
8CahuHepr,aa R21			PRELLI, Rémy	0	Neuville-sur-Ailette (02550)
8CahuHepr,aa R22			PRELLI, Rémy	0	Chamouille (02158)
8CahuHepr,aa R23			PRELLI, Rémy	0	Orgeval (02573)
8CahuHepr,aa R24			PRELLI, Rémy	0	Neuville-sur-Ailette (02550)
8CahuHepr,aa R25			<i>Carici humilis - Helictochloetum pratensis asteretosum amelli</i> subass. nov. hoc loco	Pelouse à Laïche humble et Avoine des prés sous- association à à Aster amelle	DUMONT, Quentin
8CahuHepr,aa R26	DUMONT, Quentin	20220624			Chermizy-Ailles (02178)
8CahuHepr,aa R27	DUMONT, Quentin	20230718			Saint-Thomas (02696)
8CahuHepr,aa R28	<i>Carici humilis - Helictochloetum pratensis asteretosum amelli</i> subass. nov. hoc loco	Pelouse à Laïche humble et Avoine des prés sous- association à à Aster amelle	PRELLI, Rémy	0	Orgeval (02573)
8CahuHepr,aa R29			PRELLI, Rémy	0	Saint-Thomas (02696)
8CahuHepr,aa R30			PRELLI, Rémy	0	Saint-Thomas (02696)
8CahuHepr,aa R31			PRELLI, Rémy	0	Chermizy-Ailles (02178)
8CahuHepr,aa R32			PRELLI, Rémy	0	Montchâlons (02501)
8CahuHepr,aa R33			PRELLI, Rémy	0	Montchâlons (02501)
8CahuHepr,aa R34			PRELLI, Rémy	0	Montchâlons (02501)
8CahuHepr,aa R35			PRELLI, Rémy	0	Montchâlons (02501)
8CahuHepr,aa R36			PRELLI, Rémy	0	Chevregny (02183)
8CahuHepr,aa R37			PRELLI, Rémy	0	Saint-Thomas (02696)

8CahuHepr,aa R38				PRELLI, Rémy	0	Chermizy-Ailles (02178)
8CahuHepr,aa R39				DEPASSE, Serge	19670627	Montchâlons (02501)
8CahuHepr,aa R40		<i>Carici humilis</i> - <i>Helictochloetum pratensis asteretosum amelli</i> subass. nov. hoc loco	Pelouse à Laïche humble et Avoine des prés sous-association à à Aster amelle	DUMONT, Quentin	20230606	Chevregny (02183)
8CahuHepr,aa R41				DUMONT, Quentin	20230606	Trucy (02751)
8CahuHepr,aa R42				DUMONT, Quentin	20230606	Montchâlons (02501)
5KomaPhph R1	19	<i>Koelerio macranthae</i> - <i>Phleion phleoidis</i> Korneck 1974	Pelouses neutroclines mésoxérophiles	HAUGUEL, Jean-Christophe	20180607	Neuville-sur-Ailette (02550)
5KomaPhph R2				HAUGUEL, Jean-Christophe	20040614	Neuville-sur-Ailette (02550)
5KomaPhph R3				HAUGUEL, Jean-Christophe	20170704	Neuville-sur-Ailette (02550)
5KomaPhph R4				COULOMBEL, Raphaël	20180607	Neuville-sur-Ailette (02550)
5KomaPhph R5				HENDOUX, Frédéric	19950720	Montaigu (02498)
5KomaPhph R6				HAUGUEL, Jean-Christophe	20180607	Neuville-sur-Ailette (02550)
7PobuSiot R1	19	<i>Poo bulbosae</i> - <i>Silenetum otitae</i> ass. nov. hoc loco.	Pelouse à Pâturin bulbeux et Silène à oreillettes	HAUGUEL, Jean-Christophe	20180615	Montaigu (02498)
7PobuSiot R2				DUMONT, Quentin	20230606	Neuville-sur-Ailette (02550)
7PobuSiot R3				DUMONT, Quentin	20230606	Neuville-sur-Ailette (02550)
5Convsepi R1	20	<i>Convolvulion sepium</i> Tüxen ex Oberd. 1949	Mégaphorbiaies eutrophiles à hypertrophiles mésothermophiles intérieures	CORNIER, T.	20080828	Bièvres (02088)
5Convsepi R2				CATTEAU, E.	20090617	Festieux (02309)
5Convsepi R3				CATTEAU, E.	20090618	Veslud (02791)
7EphiEqte R1	20	<i>Epilobio hirsuti</i> - <i>Equisetum telmateiae</i> B. Foucault in J.-M. Royer et al. 2006	Mégaphorbiaie à Épilobe hirsute et grande Prêle	CATTEAU, E.	20090617	Festieux (02309)
7EphiEqte R2				CATTEAU Emmanuel	20100805	Royaucourt-et-Chailvet (02661)
5AcptCipa R1	21-22	<i>Achilleo ptarmicae</i> - <i>Cirsion palustris</i> Julve & Gillet ex B. Foucault 2011	Mégaphorbiaies acidiphiles à acidiclinales	HAUGUEL, Jean-Christophe	20170829	Presles-et-Thiery (02621)
7JuacAnsy R1	21	<i>Junco acutiflori</i> - <i>Angelicum sylvestris</i> Botineau et al. 1985	Mégaphorbiaie à Jonc à fleurs aiguës et Angélique des bois	DUMONT, Quentin	20220525	Laval-en-Laonnois (02413)
7JuacAnsy R2				HAUGUEL, Jean-Christophe	20180515	Parfondru (02587)
7AtfiScsy R1	22	<i>Athyrio filicis-feminae</i> - <i>Scirpetum sylvatici</i> B. Foucault (1997) 2010	Mégaphorbiaie à Fougère femelle et Scirpe des forêts	PREY Timothée;	20090728	Nouvion-le-Vineux (02561)
7VareCiol R1	23	<i>Valeriano repentis</i> - <i>Cirsietum oleracei</i> (Chouard 1926) B. Foucault 2011	Mégaphorbiaie à Valériane rampante et Cirse maraîcher	DUMONT, Quentin	20220623	Presles-et-Thiery (02621)
7VareCiol R2				CATTEAU, E.	20090617	Festieux (02309)

7VareCiol R3				CATTEAU, E.	20090618	Veslud (02791)
7CatrBrsy R1	24	<i>Campanulo trachelii - Brachypodietum sylvatici</i> Catteau et al. 2014	Ourlet à Campanule gantelée et Brachypode des forêts	HAUGUEL, Jean-Christophe	20170523	Parfondru (02587)
7CatrBrsy R2				HAUGUEL, Jean-Christophe	20180615	Mauregny-en-Haye (02472)
7GldeCaaq R1	25	<i>Glycerio declinatae - Catabrosetum aquaticae</i> T.E. Diaz & Penas-Merinas 1984	Prairie flottante à Glycérie dentée et Catabrose aquatique	CATTEAU, E.	20090618	Veslud (02791)
7GldeCaaq R2				DUMONT, Quentin	20220601	Parfondru (02587)
6AgriTrme R1	26	<i>Agrimonio - Trifolienion medii</i> Knapp 1976	Ourlets basiphiles des sols modérément secs	FONTENELLE, Augustin	20210512	Parfondru (02587)
6AgriTrme R2				FONTENELLE, Augustin	20230516	Mauregny-en-Haye (02472)
6AgriTrme R3				HAUGUEL, Jean-Christophe	20170523	Parfondru (02587)
6AnraGesa R1	27	<i>Antherico ramosi - Geranienion sanguinei</i> Royer 2015	Ourlets mésoxérophiles à xérophiles des sols riches en bases	DUMONT, Quentin	20220707	Parfondru (02587)
5Corycane R1	28-29	<i>Corynephorion canescentis</i> Klika 1931	Pelouses pionnières vivaces des sables mobiles du nord de l'Europe	LANCIAUX, M.	20130628	Montaigu (02498)
7SpmoCoca R1	28	<i>Spergulo morisonii - Corynephorion canescentis</i> Tüxen (1928) 1955	Pelouse à Spargoute de Morison et Corynephore blanchâtre	HAUGUEL, Jean-Christophe	20170608	Mauregny-en-Haye (02472)
7SpmoCoca R2				HAUGUEL, Jean-Christophe	20170608	Mauregny-en-Haye (02472)
0CocaKoma R1	29	Groupement à <i>Corynephorus canescens</i> et <i>Koeleria macrantha</i> Allorge 1922	Pelouse à Corynéphore blanchâtre et Koelérie grêle	HAUGUEL, Jean-Christophe	20180615	Montaigu (02498)
0CocaKoma R2				FONTENELLE, Augustin	20230607	Montaigu (02498)
5Melaprat R1	30	<i>Melampyrion pratensis</i> H. Passarge 1979	Ourlets acidiphiles mésothermophiles continentaux	HAUGUEL, Jean-Christophe	20170517	Bruyères-et-Montbérault (02128)
5Melaprat R2				HAUGUEL, Jean-Christophe	20170608	Montaigu (02498)
5Violcani R1	31	<i>Violion caninae</i> Schwick. 1944	Pelouses acidiclives subatlantiques	HAUGUEL, Jean-Christophe	20050609	Veslud (02791)
7ThpuFeru R1	31	<i>Thymo pulegioidis - Festucetum rubrae</i> Oberd. & Görs in Görs 1968	Pelouse à Thym faux-pouliot et Fétuque rouge	HAUGUEL, Jean-Christophe	20050609	Veslud (02791)
5CaarFefi R1	32	<i>Carici arenariae - Festucion filiformis</i> B. Foucault 1994	Pelouses acidiphiles dunaires	HAUGUEL, Jean-Christophe	20170829	Parfondru (02587)
7Cariarpi R1	32	<i>Caricetum arenario - piluliferae</i> (Jovet 1949) J. Lebrun 2013	Pelouse à Laïche des sables et Laïche à pilule	COULOMBEL, Raphaël	20180515	Parfondru (02587)
7Cariarpi R2				HAUGUEL, Jean-Christophe	20180516	Veslud (02791)
7Cariarpi R3				DUMONT, Quentin	20220524	Royaucourt-et-Chailvet (02661)
7Cariarpi R4				DUMONT, Quentin	20220610	Parfondru (02587)
7Cariarpi R5				DUMONT, Quentin	20220524	Royaucourt-et-Chailvet (02661)
5NastJusq R1				33	<i>Nardo strictae - Juncion squarrosi</i> (Oberd. 1957) H. Passarge 1964	Pelouses acidiphiles mésohygrophiles

5NastJusq R2				HAUGUEL, Jean-Christophe	20180515	Parfondru (02587)			
5NastJusq R3				CATTEAU Emmanuel	20100805	Royaucourt-et-Chailvet (02661)			
7Scirlacu R1	34	<i>Scirpetum lacustris</i> Chouard 1924	Roselière à Scirpe des lacs	PREY Timothée	20090721	Urcel (02755)			
5Carigrac R1	35	<i>Caricion gracilis</i> Neuhäusl 1959	Végétations des sols minéraux eutrophes longuement engorgés en surface	CATTEAU, E.	20090618	Veslud (02791)			
5Carigrac R2				DUMONT, Quentin	20220601	Parfondru (02587)			
7Cladmari R1	36	<i>Cladietum marisci</i> Allorge 1922	Roselière à Marisque	FONTENELLE, Augustin	20220524	Urcel (02755)			
7Cladmari R2				FONTENELLE, Augustin	20220524	Urcel (02755)			
5Rhynalba R1	37	<i>Rhynchosporion albae</i> W. Koch 1926	Végétations des sables tourbeux acides	POITOU, Alain	19971023	Urcel (02755)			
5Rhynalba R2				POITOU, Alain	19971023	Urcel (02755)			
5Rhynalba R3				PREY Timothée	20090721	Urcel (02755)			
5Rhynalba R4				DUMONT, Quentin	20220712	Urcel (02755)			
5Rhynalba R5				PREY Timothée	20090721	Urcel (02755)			
5Rhynalba R6		<i>Rhynchosporion albae</i> W. Koch 1926	Végétations des sables tourbeux acides	HAPPE, D.	19930810/19930819	Laval-en-Laonnois (02413)			
5Rhynalba R7				HAPPE, D.	19930810/19930819	Laval-en-Laonnois (02413)			
5Rhynalba R8				HAPPE, D.	19930810/19930819	Laval-en-Laonnois (02413)			
0JuacCaro R1				38	Groupement à <i>Juncus acutiflorus</i> et <i>Carex rostrata</i> Catteau 2015 nom. ined.	Cariçaie à Jonc à tépales aigus et Laïche ampoulée	CATTEAU, E.	20080606	Mauregny-en-Haye (02472)
0JuacCaro R2							DUHAMEL, F.	20080806	Mauregny-en-Haye (02472)
6JusuCala R1	39	<i>Junco subnodulosi</i> - <i>Caricinion lasiocarpae</i> (Julve 1993 nom. inval.) J.-M. Royer in Bardat et al. 2004 prov.	Végétations des tremblants tourbeux basiques planitiaires	HAUGUEL, Jean-Christophe	20050708	Urcel (02755)			
7PopaCaro R1	39	<i>Potentillo palustris</i> - <i>Caricetum rostratae</i> Wheeler (1980) 1984	Cariçaie à Comaret des marais et Laïche ampoulée	CATTEAU Emmanuel	20100804	Mauregny-en-Haye (02472)			
7PopaCaro R2		<i>Potentillo palustris</i> - <i>Caricetum rostratae</i> Wheeler (1980) 1985	Cariçaie à Comaret des marais et Laïche ampoulée	BLONDEL, Christophe	19960603	Mauregny-en-Haye (02472)			
7PopaCaro R3		<i>Potentillo palustris</i> - <i>Caricetum rostratae</i> Wheeler (1980) 1986	Cariçaie à Comaret des marais et Laïche ampoulée	DUMONT, Quentin	20220623	Mauregny-en-Haye (02472)			
5Carifusc R1	40-41	<i>Caricion fuscae</i> W. Koch 1926	Végétations des sols tourbeux oligotrophes acides asphyxiques collinéens à montagnards	DUMONT, Quentin	20220601	Parfondru (02587)			
5Carifusc R2				DUMONT, Quentin	20220524	Urcel (02755)			
5Carifusc R3				FONTENELLE, Augustin	20220524	Urcel (02755)			
7Caricaec R1	40	<i>Caricetum canescenti</i> - <i>echinatae</i> Vlieger 1937	Pelouse hygrophile à Laïche blanchâtre et Laïche étoilée	DUMONT, Quentin	20220525	Laval-en-Laonnois (02413)			
7Caricaec R2				DUMONT, Quentin	20220525	Laval-en-Laonnois (02413)			
7HyvuAnte R1	41	<i>Hydrocotylo vulgaris</i> - <i>Anagallidetum tenellae</i> B. Foucault 2008	Végétation à Hydrocotyle commune et Mouron délicat	PREY, T.	20080806	Mauregny-en-Haye (02472)			
6Juncacut R1	42	<i>Juncenion acutiflori</i> Delpech in Bardat et al. 2004 prov.	Prairies extensives hygrophiles acidiphiles nord-atlantiques	TAILLAND, L.	20080604	Mauregny-en-Haye (02472)			
7JuobScni R1	43	<i>Junco obtusiflori</i> - <i>Schoenetum nigricantis</i> Allorge 1922	Pelouse à Jonc à tépales obtus et Choin noirâtre	FONTENELLE, Augustin	20200602	Mauregny-en-Haye (02472)			

	7JuobScni R2				COULOMBEL, Raphaël	20200609	Parfondru (02587)
	7JuobScni R3				DUMONT, Quentin	20220610	Festieux (02309)
	7JuobScni R4				DUMONT, Quentin	20220601	Parfondru (02587)
	7JuobScni R5				DUMONT, Quentin	20220623	Mauregny-en-Haye (02472)
	7JuobScni R6				CATTEAU, E.	20090617	Mauregny-en-Haye (02472)
	7JuobScni R7				LEVY Vincent	20090529	Mauregny-en-Haye (02472)
	7JuobScni R8				FONTENELLE, Augustin	20200602	Mauregny-en-Haye (02472)
	7AnteElqu R1				44	<i>Anagallido tenellae - Eleocharitetum quinqueflorae</i> (Bournérias in Riomet & Bournérias 1952) B. Foucault in J.-M. Royer et al. 2006	Gazon à Mouron délicat et Scirpe pauciflore
7Carivile R1	45	<i>Caricetum viridulo - lepidocarpae</i> Catteau et al. in Catteau et al. 2017	Pelouse hygrophile à Laïche tardive et Laïche à fruits écailleux	DUMONT, Quentin	20220623	Mauregny-en-Haye (02472)	
7Carivile R2				CATTEAU Emmanuel	20100618/20100804	Parfondru (02587)	
7SuprSisi R1	46	<i>Succiso pratensis - Silaetum silai</i> J. Duvign. 1955 prov.	Pelouse-ourlet à Succise des prés et Silaüs des prés	HAUGUEL, Jean-Christophe	20170829	Presles-et-Thierny (02621)	
7SuprSisi R2				HAUGUEL, Jean-Christophe	20170829	Presles-et-Thierny (02621)	
7SuprSisi R3				CATTEAU Emmanuel	20100618/20100804	Parfondru (02587)	
7SuprSisi R4				FRIMIN, D.	20030718	Presles-et-Thierny (02621)	
7SuprSisi R5				FRIMIN, D.	20030728	Presles-et-Thierny (02621)	
7SuprSisi R6				DUMONT, Quentin	20220623	Presles-et-Thierny (02621)	
7SuprSisi R7				CATTEAU Emmanuel	20100617	Presles-et-Thierny (02621)	
7SuprSisi R8				COULOMBEL, Raphaël	20220623	Presles-et-Thierny (02621)	
7SecaJusu R1	47	<i>Selino carvifoliae - Juncetum subnodulosi</i> (Allorge 1922) B. Foucault 2008	Prairie à Sélin à feuilles de Carvi et Jonc à tépales obtus	COULOMBEL, Raphaël	20200609	Mauregny-en-Haye (02472)	
7SecaJusu R2				COULOMBEL, Raphaël	20220623	Mauregny-en-Haye (02472)	
7SecaJusu R3				CATTEAU Emmanuel	20100617	Presles-et-Thierny (02621)	
7SecaJusu R4				FONTENELLE, Augustin	20200602	Mauregny-en-Haye (02472)	
7SecaJusu R5				HAUGUEL, Jean-Christophe	20040922	Mauregny-en-Haye (02472)	
7SecaJusu R6				HAUGUEL, Jean-Christophe	20040922	Mauregny-en-Haye (02472)	
7SecaJusu R7				CORNIER, T.	20080806	Mauregny-en-Haye (02472)	
Chamaep hivique	0GeanErte R1	48	Groupement à <i>Genista anglica</i> et <i>Erica tetralix</i> Duhamel & Catteau in Catteau, Duhamel et al. 2009	Lande à Genêt d'Angleterre et Bruyère quaternée	DUMONT, Quentin	20220524	Royaucourt-et-Chailvet (02661)
	0GeanErte R2				CATTEAU Emmanuel	20100805	Royaucourt-et-Chailvet (02661)

	5Genitige R1	49	<i>Genistion tinctorio - germanicae</i> B. Foucault 2008	Landes subatlantiques à continentales acido-neutroclines	SALIOU, Philippe	20020711	Royaucourt-et-Chailvet (02661)
	5Genitige R2				SALIOU, Philippe	20020711	Montaigu (02498)
	7CavuGepi R1	49	<i>Calluno vulgaris - Genistetum pilosae</i> Oberd. 1938	Lande à Callune et Genêt poilu	SALIOU, Philippe	20020711	Royaucourt-et-Chailvet (02661)
	7CavuGepi R2				SALIOU, Philippe	20020711	Montaigu (02498)
	7CavuGepi R3				CATTEAU Emmanuel	20100805	Royaucourt-et-Chailvet (02661)
	7CavuGepi R4				SALIOU, Philippe	20020711	Royaucourt-et-Chailvet (02661)
	7CavuGepi R5				BEDOUET, F.	20070627	Royaucourt-et-Chailvet (02661)
	7CavuGepi R6				DUMONT, Quentin	20220524	Royaucourt-et-Chailvet (02661)
	3ErteSpma R1				50	<i>Erico tetralicis - Sphagnetalia papilloso</i> Schwick. 1940	Tourbières hautes atlantiques
	5Ericetet R1	50	<i>Ericion tetralicis</i> Schwick. 1933	Landes turficoles atlantiques	PREY Timothée	20090720	Mauregny-en-Haye (02472)
	5Ericetet R2				PREY Timothée	20090720	Mauregny-en-Haye (02472)
	5Ericetet R3				PREY Timothée	20090721	Urcel (02755)
	7SpteErte R1	50	<i>Sphagno tenelli - Ericetum tetralicis</i> Allorge 1926	Lande turficole à Sphaigne délicate et Bruyère à quatre angles	CATTEAU Emmanuel	20100804	Mauregny-en-Haye (02472)
	7SpteErte R2				FONTENELLE, Augustin	20220524	Royaucourt-et-Chailvet (02661)
Arbustive	7CavuSasc R1	51	<i>Calluno vulgaris - Sarothamnetum scoparii</i> Malcuit 1929	Fourré à Callune et Genêt à balai	FONTENELLE, Augustin	20220524	Royaucourt-et-Chailvet (02661)
	7CavuSasc R2				HAUGUEL, Jean-Christophe	20170608	Mauregny-en-Haye (02472)
	7CavuSasc R3				FONTENELLE, Augustin	20220524	Royaucourt-et-Chailvet (02661)
	6LivuPrsp R1	52	<i>Ligustro vulgaris - Prunenion spinosae</i> Theurillat in Theurillat et al. 1995	Fourrés calcicoles xérophiles à mésoxérophiles planitiaires à collinéens	DUMONT, Quentin	20230606	Montchâlons (02501)
	7TacoVila R1	52	<i>Tamo communis - Viburnetum lantanae</i> Delelis ex J.-M. Royer et al. 2006	Fourré à Tamier commun et Viorne lantane	HAUGUEL, Jean-Christophe	20170523	Parfondru (02587)
	7TacoVila R2				DUMONT, Quentin	20230606	Chevregny (02183)
	7TacoVila R3				DUMONT, Quentin	20220624	Chermizy-Ailles (02178)
8TacoVila R1		<i>Tamo communis - Viburnetum lantanae</i> Delelis ex J.-M. Royer et al. 2006 <i>sorbetosum ariae</i> Wattez ex Boulet in B. Foucault & J.-M. Royer 2015	Fourré à Tamier commun et Viorne lantane sous-association à Alouchier	HAUGUEL, Jean-Christophe	20170704	Montchâlons (02501)	
Arborée	5Alniglut R1	53-54	<i>Alnion glutinosae</i> Malcuit 1929	Forêts marécageuses des sols mésotrophes à eutrophes	HAUGUEL, Jean-Christophe	20180516	Veslud (02791)
	5Alniglut R2				CATTEAU, E.	20090618	Veslud (02791)
	5Alniglut R3				HAUGUEL, Jean-Christophe	20180516	Veslud (02791)
	7GflAlgl R1	53	<i>Glycerio fluitantis - Alnetum glutinosae</i> Noirfalise & Sougnez 1961	Forêt à Aulne glutineux et Glycérie flottante	DUMONT, Quentin	20230503	Mauregny-en-Haye (02472)

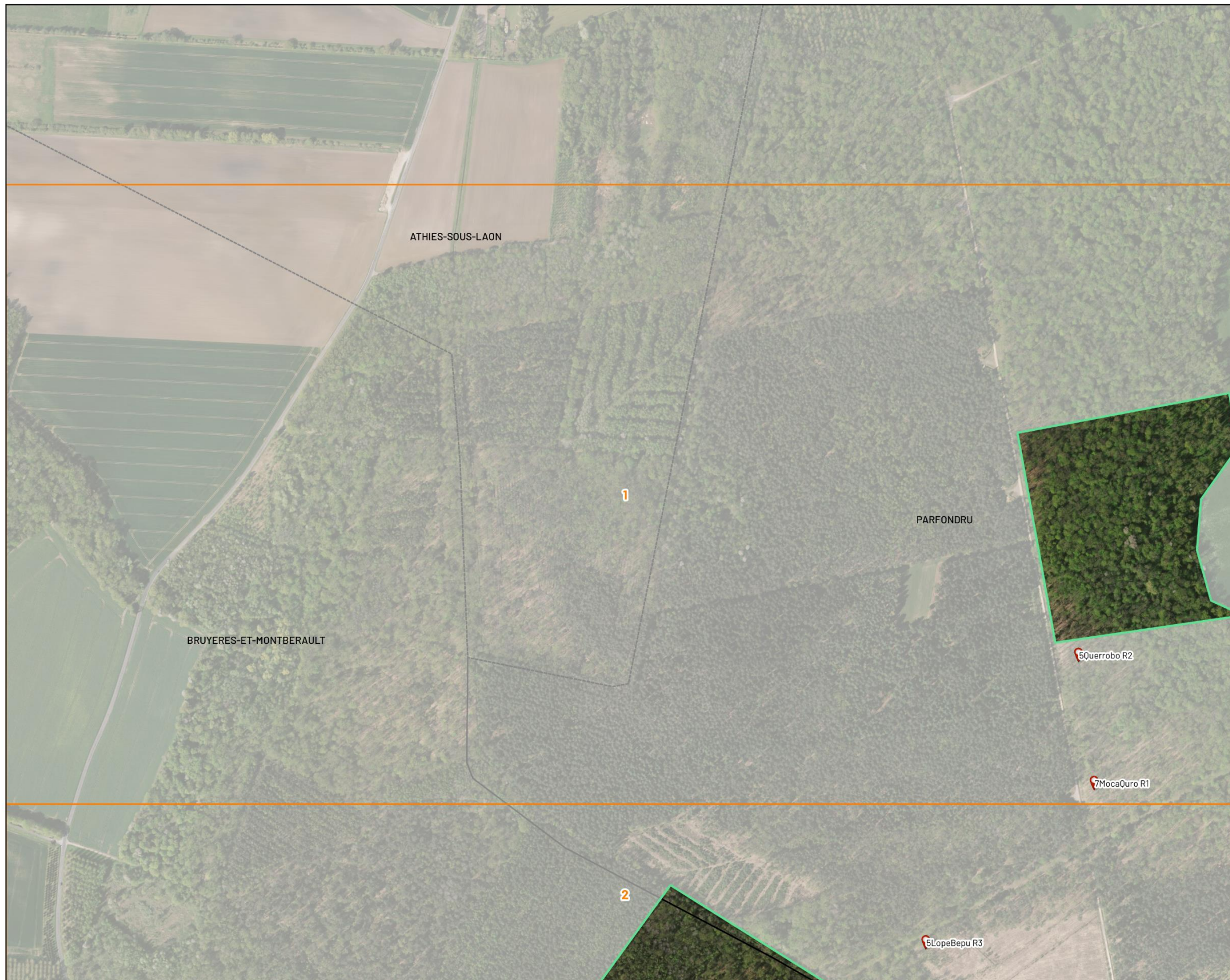
5SphaAlgl R1	54	<i>Sphagno - Alnion glutinosae</i> (Doing in F.M. Maas 1959) H. Passarge & Hofmann 1968	Boulaies à sphaignes	DUMONT, Quentin	20220525	Laval-en-Laonnois (02413)
				DUMONT, Quentin	20220525	Laval-en-Laonnois (02413)
				PREY Timothée	20090720	Mauregny-en-Haye (02472)
				PREY Timothée	20090723	Laval-en-Laonnois (02413)
				PREY Timothée	20090720	Mauregny-en-Haye (02472)
				PREY Timothée;	20090728	Parfondru (02587)
				CATTEAU Emmanuel	20100804	Mauregny-en-Haye (02472)
5Alniinca R1	55	<i>Alnion incanae</i> Pawl. in Pawl. et al. 1928	Forêts caducifoliées riveraines de l'Europe tempérée	CHANTRE, Laurent ; HENDOUX, Frédéric	19960229	Bruyères-et-Montbérault (02128)
5Alniinca R2				PREY Timothée	20090720	Montaigu (02498)
5Alniinca R3				PREY Timothée	20090720	Mauregny-en-Haye (02472)
5Alniinca R4				CATTEAU, E.	20090617	Mauregny-en-Haye (02472)
7EqteFrex R1	55	<i>Equiseto telmateiae - Fraxinetum excelsioris</i> Rühl 1967	Forêt à Frêne commun et Grande prêle	PREY Timothée;	20090730	Parfondru (02587)
7EqteFrex R2				PREY Timothée;	20090730	Veslud (02791)
7EqteFrex R3				CATTEAU, E.	20090617	Festieux (02309)
7EqteFrex R4				CATTEAU, E.	20090617	Festieux (02309)
7EqteFrex R5				HAUGUEL, Jean-Christophe	20170523	Parfondru (02587)
7EqteFrex R6				DUMONT, Quentin	20230503	Parfondru (02587)
5FrexQuro R1	56	<i>Fraxino excelsioris - Quercion roboris</i> Rameau ex J.-M. Royer et al. 2006	Forêts acidoneutrophiles des sols engorgés temporairement	CHANTRE, Laurent ; HENDOUX, Frédéric	19960229	Parfondru (02587)
5FrexQuro R2				CHANTRE, Laurent ; HENDOUX, Frédéric	19960229	Parfondru (02587)
5FrexQuro R3				DESTINÉ, Benoît ; CHANTRE, Laurent	19960315	Parfondru (02587)
5FrexQuro R4				PREY Timothée;	20090730	Veslud (02791)
5FrexQuro R5				HAUGUEL, Jean-Christophe	20180417	Veslud (02791)
5FrexQuro R6				COULOMBEL, Raphaël	20180828	Bruyères-et-Montbérault (02128)
5FrexQuro R7				HAUGUEL, Jean-Christophe	20180516	Veslud (02791)
5FrexQuro R8				CATTEAU, E.	20090618	Veslud (02791)
5FrexQuro R9				HAUGUEL, Jean-Christophe	20170517	Bruyères-et-Montbérault (02128)
5FrexQuro R10				HAUGUEL, Jean-Christophe	20180515	Parfondru (02587)


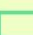
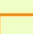
5FrexQuro R11				DUMONT, Quentin	20220414	Chérêt (02177)
5FrexQuro R12		<i>Fraxino excelsioris - Quercion roboris</i> Rameau ex J.-M. Royer et al. 2006	Forêts acidoneutrophiles des sols engorgés temporairement	CHANTRE, Laurent	19960315	Veslud (02791)
7ScbiQuro R1	56	<i>Scillo bifoliae - Quercetum roboris</i> Rameau in J.-M. Royer et al. 2006	Forêt à Chêne pédonculé et Scille à deux feuilles	DUMONT, Quentin	20230503	Parfondru (02587)
5CabeFasy R1	57-58	<i>Carpino betuli - Fagion sylvaticae</i> Boeuf et al. in Boeuf 2011	Forêts mésophiles acidiclinales à calcicoles	CHARBONNIER, Damien	20050427	Nouvion-le-Vineux (02561)
5CabeFasy R2				HAUGUEL, Jean-Christophe	20180615	Mauregny-en-Haye (02472)
5CabeFasy R3				DUMONT, Quentin	20230606	Bruyères-et-Montbérault (02128)
5CabeFasy R4				HAUGUEL, Jean-Christophe	20170523	Parfondru (02587)
5CabeFasy R5				HAUGUEL, Jean-Christophe	20170523	Veslud (02791)
5CabeFasy R6				HAUGUEL, Jean-Christophe	20170704	Montchâlons (02501)
5CabeFasy R7				HAUGUEL, Jean-Christophe	20180607	Neuville-sur-Ailette (02550)
7UiglFasy R1	57	<i>Ulmo glabrae - Fagetum sylvaticae</i> (Rameau et al. 1971) Renaux et al. in R. Boeuf 2014	Forêt à Hêtre commun et Orme lisse	CHARBONNIER, Damien	20050503	Parfondru (02587)
7UiglFasy R2				HAUGUEL, Jean-Christophe	20180417	Nouvion-le-Vineux (02561)
7UiglFasy R3				HAUGUEL, Jean-Christophe	20180418	Parfondru (02587)
7UiglFasy R4				CHARBONNIER, Damien	20050427	Nouvion-le-Vineux (02561)
7UiglFasy R5				HAUGUEL, Jean-Christophe	20180418	Parfondru (02587)
7UiglFasy R6				HAUGUEL, Jean-Christophe	20180417	Parfondru (02587)
7UiglFasy R7				CHARBONNIER, Damien	20050503	Parfondru (02587)
7UiglFasy R8				HAUGUEL, Jean-Christophe	20180417	Parfondru (02587)
7UiglFasy R9				DUMONT, Quentin	20220414	Parfondru (02587)
7DalaFasy R1	58	<i>Daphno laureolae - Fagetum sylvaticae</i> Durin et al. 1967	Forêt à Hêtre commun et Daphné lauréole	HAUGUEL, Jean-Christophe	20170523	Parfondru (02587)
5CedaFasy R1	59	<i>Cephalanthero damasonii-Fagion sylvaticae</i> (Tüxen 1955) Willner 2002	Forêt mésoxérophiles à xéroclines, collinéenne à montagnarde	FONTENELLE, Augustin	20210519	Mauregny-en-Haye (02472);Montaigu (02498)
7SolaFasy R1	59	<i>Sorbo latifoliae - Fagetum sylvaticae</i> Thévenin & J.-M. Royer 2001.	Forêt à Alisier de Fontainebleau et à Hêtre commun	FONTENELLE, Augustin	20210512	Parfondru (02587)
0MocaBepu R1	60	Groupement à <i>Molinia caerulea</i> et <i>Betula pubescens</i> Duhamel 2010	Forêt à Bouleau pubescent et Molinie bleue	DUMONT, Quentin	20220601	Parfondru (02587)
5LopeBepu R1	61	<i>Lonicero periclymeni - Betulion pubescentis</i> Géhu 2005	Forêts pionnières acidiphiles	CATTEAU, E.	20090617	Mauregny-en-Haye (02472)

	5LopeBepu R2				FONTENELLE, Augustin	20220524	Urcel (02755)
	5LopeBepu R3				COULOMBEL, Raphaël	20180828	Parfondru (02587)
	7MocaQuro R1	61	<i>Molinio caeruleae - Quercetum roboris</i> (Tüxen 1937) Scamoni & H. Passarge 1959	Forêt à Chêne pédonculé et Molinie bleue	COULOMBEL, Raphaël	20180828	Parfondru (02587)
	5Querrobo R1	62-63	<i>Quercion roboris</i> Malcuit 1929	Hêtraies-chênaies acidiphiles médio-européennes	HAUGUEL, Jean-Christophe	20210914	Urcel (02755)
	5Querrobo R2				COULOMBEL, Raphaël	20180828	Parfondru (02587)
	5Querrobo R3				HAUGUEL, Jean-Christophe	20180515	Parfondru (02587)
	5Querrobo R4				HAUGUEL, Jean-Christophe	20180615	Montaigu (02498)
	7QuroBepe R1	62	<i>Quercu roboris - Betuletum pendulae</i> Tüxen 1930	Forêt à Bouleau verruqueux et Chêne pédonculé	DUMONT, Quentin	20220524	Royaucourt-et-Chailvet (02661)
	7VamyFasy R1	63	<i>Vaccinio myrtilli - Fagetum sylvaticae</i> Scamoni 1935 nom. invers. propos. apud auct.	Forêt à Hêtre commun et Myrtille	HAUGUEL, Jean-Christophe	20170517	Parfondru (02587)
	7VamyFasy R2				HAUGUEL, Jean-Christophe	20180615	Montaigu (02498)
	7VamyFasy R3				HAUGUEL, Jean-Christophe	20170517	Parfondru (02587)
	7VamyFasy R4				HAUGUEL, Jean-Christophe	20170517	Parfondru (02587)
	7VamyFasy R5				HAUGUEL, Jean-Christophe	20180615	Eppes (02282)
	7VamyFasy R6				DUMONT, Quentin	20230503	Montaigu (02498)
Autre	5VeagEupe R1	/	<i>Veronico agrestis - Euphorbion pepli</i> G. Sissingh ex H. Passarge 1964	Végétations annuelles commensales des cultures hypertrophes sur sol enrichi en matière organique	HAUGUEL, Jean-Christophe	20170829	Presles-et-Thiery (02621)
	5VeagEupe R2	/			HAUGUEL, Jean-Christophe	20180516	Veslud (02791)
	0Typhlati R1	/	Groupement à <i>Typha latifolia</i> Duhamel & Catteau in Catteau, Duhamel et al. 2009	Roselière à Massette à larges feuilles	PREY Timothée	20090720	Courtrizy-et-Fussigny (02229)
	7LatuArel R1	/	<i>Lathyro tuberosi - Arrhenatheretum elatioris</i> Royer in Royer et al. 2006	Ourlet à Gesse tubéreuse et Fromental élevé	HAUGUEL, Jean-Christophe	20170704	Festieux (02309)
	7BrsyFegi R1	/	<i>Brachypodio sylvatici - Festucetum giganteae</i> B. Foucault & Frileux ex B. Foucault in Catteau 2014 nom. inval. (art. 3i)	Ourlet à Brachypode des forêts et Fétuque géante	CATTEAU, E.	20090617	Festieux (02309)
	5Poteanse R1	/	<i>Potentillion anserinae</i> Tüxen 1947	Prairies piétinées des sols temporairement engorgés en surface	CATTEAU, E.	20090617	Festieux (02309)
	6TrmeArel R1	/	<i>Trifolio montani - Arrhenatherenion elatioris</i> Rivas Goday & Rivas Mart. 1963	Prairies de fauche mésophiles méso-eutrophiles planitiaires à submontagnardes	HAUGUEL, Jean-Christophe	20050609	Veslud (02791)
	6TrmeArel R2	/			HAUGUEL, Jean-Christophe	20180615	Festieux (02309)
	7CiarLope R1	/	<i>Cirsio arvensis - Lolietum perennis</i> B. Foucault 2016	Prairie pâturée à Cirse des champse et Ivraie vivace	HAUGUEL, Jean-Christophe	20170829	Presles-et-Thiery (02621)

5CoarAgre R1	/	<i>Convolvulo arvensis - Agropyron repentis</i> Görs 1966	Végétations pionnières rhizomateuses intérieures mésophiles	PREY Timothée	20100706	Montaigu (02498)
5CoarAgre R2				PREY, Timothée	20150603	Montaigu (02498)
5CoarAgre R3				PREY Timothée	20100706	Montaigu (02498)
5CoarAgre R4				PREY, Timothée	20150603	Montaigu (02498)
5CoarAgre R5				HAUGUEL, Jean-Christophe	20180615	Montaigu (02498)
5CoarAgre R6				CATTEAU, E.	20090618	Veslud (02791)
5CoarAgre R7				HAUGUEL, Jean-Christophe	20180615	Montaigu (02498)
5CoarAgre R8				LANCIAUX, M.	20130628	Montaigu (02498)
5DacaMeal R1	/	<i>Dauco carotae - Melilotion albi</i> Görs 1966	Friches vivaces mésoxérophiles mésothermophiles	HAUGUEL, Jean-Christophe	20180615	Montaigu (02498)
7DacaPihi R1	/	<i>Dauco carotae - Picridetum hieracioidis</i> (Fab. 1933) Görs 1966 nom. inval. (art. 3c)	Friche à Carotte commune et Picride fausse-épervière	HAUGUEL, Jean-Christophe	20180615	Mauregny-en-Haye (02472)
5CoavPotr R1	/	<i>Corylo avellanae - Populion tremulae</i> (Braun-Blanq. ex O. Bolos 1973) Rivas Mart. & M.J. Costa 1998	Forêts pionnières neutroclines	HAUGUEL, Jean-Christophe	20180607	Neuville-sur-Ailette (02550)
7ClviCoav R1	/	<i>Clematido vitalbae - Coryletum avellanae</i> Hofmann 1958 em. Klotz in R. Schub. et al. 1995	Fourré à Clématite des haies et Noisetier commun	HAUGUEL, Jean-Christophe	20180615	Mauregny-en-Haye (02472)
7ClviCoav R2				HAUGUEL, Jean-Christophe	20170829	Presles-et-Thierny (02621)
3Sambrace R1	/	<i>Sambucetalia racemosae</i> Oberd. ex H. Passarge in Scamoni 1963	Fourrés non thermophiles des sols profonds.	HAUGUEL, Jean-Christophe	20180516	Veslud (02791)
3Sambrace R2				CATTEAU, E.	20090618	Veslud (02791)
3Sambrace R3				HAUGUEL, Jean-Christophe	20180516	Veslud (02791)

Carte des relevés phytosociologiques. Site N2000 FR2200395 - "Collines du Laonnois oriental"



-  Relevés phytosociologiques
-  Site N2000 Collines du Laonnois oriental
-  Dalle(s) cartographique(s)

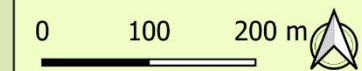
Sources cartographiques :

BD_ORTHO2018 © IGN France

Sources des données:

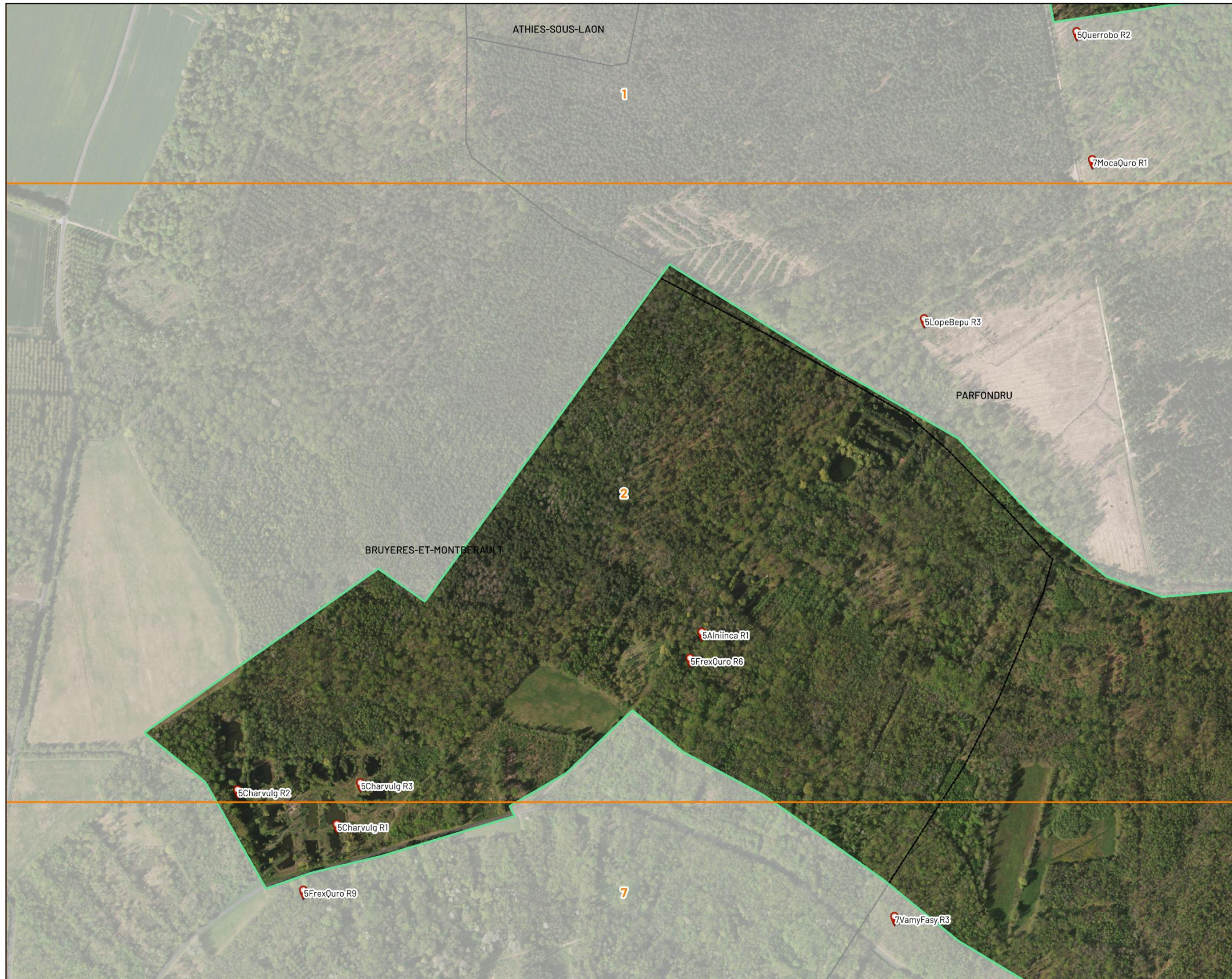
Prospections de terrain 2021-2023
DIGITALE - Système d'Information
Floristique et Phytosociologique

Réalisation : © Fontenelle, A.
CBN de Bailleul, Décembre 2023



Laserpitium latifolium (Rothmaler 2007)

Carte des relevés phytosociologiques. Site N2000 FR2200395 - "Collines du Laonnois oriental"

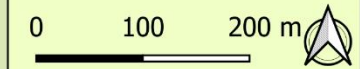


- Relevés phytosociologiques
- Site N2000 Collines du Laonnois oriental
- Dalle(s) cartographique(s)

Sources cartographiques :
BD_ORTHO2018 © IGN France

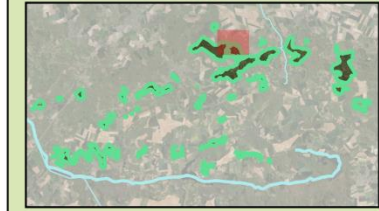
Sources des données:
Prospections de terrain 2021-2023
DIGITALE - Système d'Information
Floristique et Phytosociologique

Réalisation : © Fontenelle, A.
CBN de Bailleul, Décembre 2023



Laserpitium latifolium (Rothmaler 2007)

Carte des relevés phytosociologiques. Site N2000 FR2200395 - "Collines du Laonnois oriental"

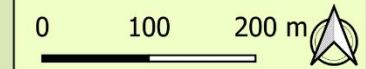


- Relevés phytosociologiques
- Site N2000 Collines du Laonnois oriental
- Dalle(s) cartographique(s)

Sources cartographiques :
BD_ORTHO2018 © IGN France

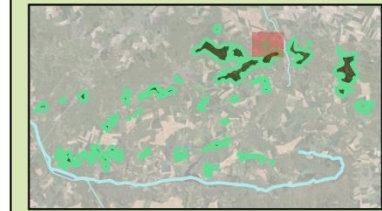
Sources des données:
Prospections de terrain 2021-2023
DIGITALE - Système d'Information Floristique et Phytosociologique

Réalisation : © Fontenelle, A.
CBN de Bailleul, Décembre 2023



Laserpitium latifolium (Rothmaler 2007)

Carte des relevés phytosociologiques. Site N2000 FR2200395 - "Collines du Laonnois oriental"



- Relevés phytosociologiques
- Site N2000 Collines du Laonnois oriental
- Dalle(s) cartographique(s)

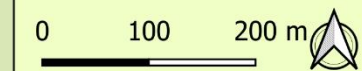
Sources cartographiques :

BD_ORTHO2018 © IGN France

Sources des données :

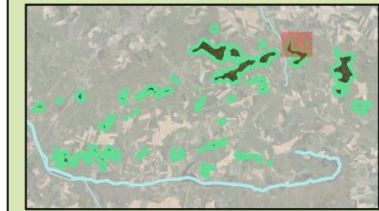
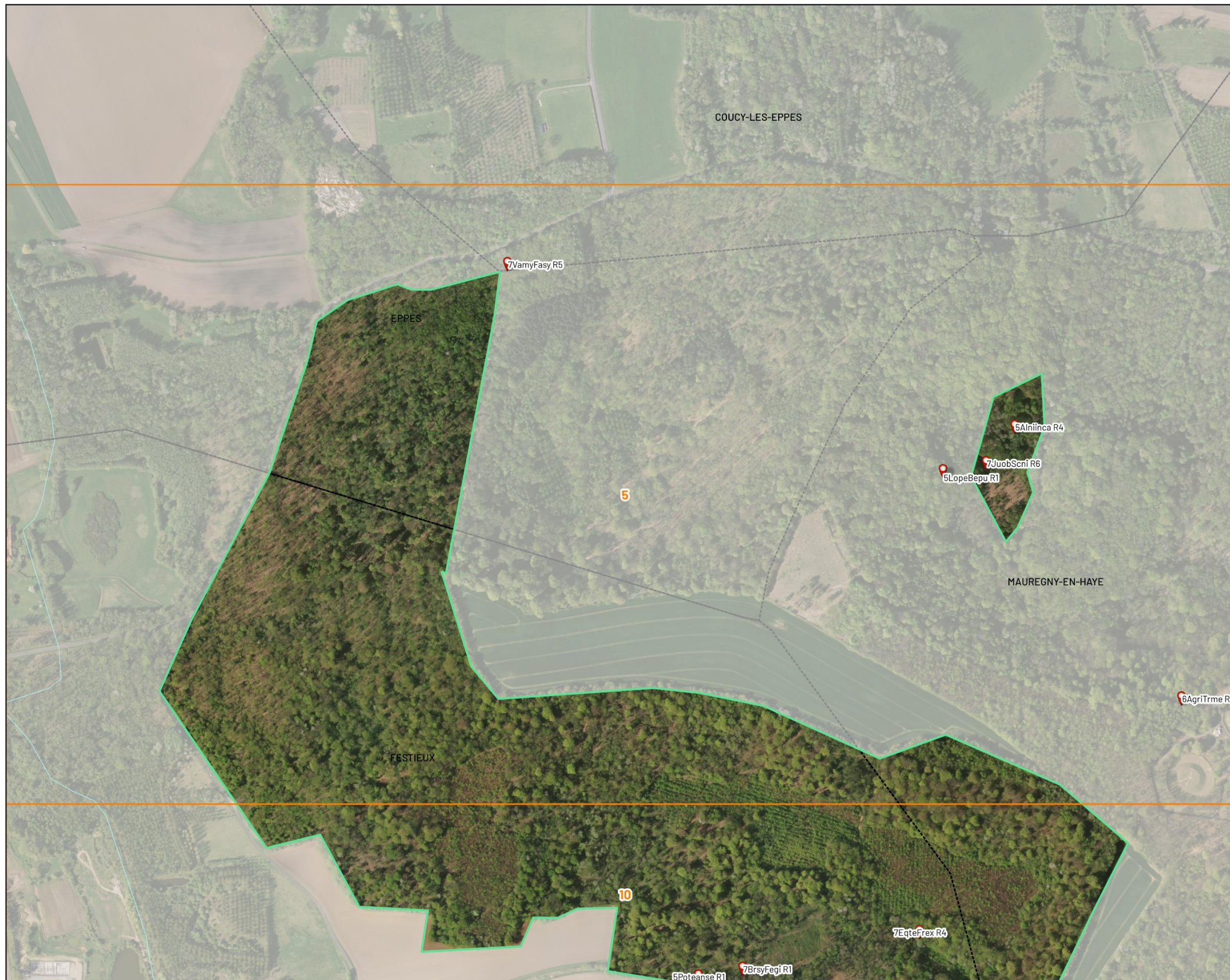
Prospections de terrain 2021-2023
DIGITALE - Système d'Information
Floristique et Phytosociologique

Réalisation : © Fontenelle, A.
CBN de Bailleul, Décembre 2023



Laserpitium latifolium (Rothmaler 2007)

Carte des relevés phytosociologiques. Site N2000 FR2200395 - "Collines du Laonnois oriental"



- Relevés phytosociologiques
- Site N2000 Collines du Laonnois oriental
- Dalle(s) cartographique(s)

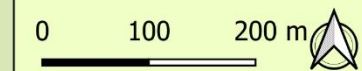
Sources cartographiques :

BD_ORTHO2018 © IGN France

Sources des données :

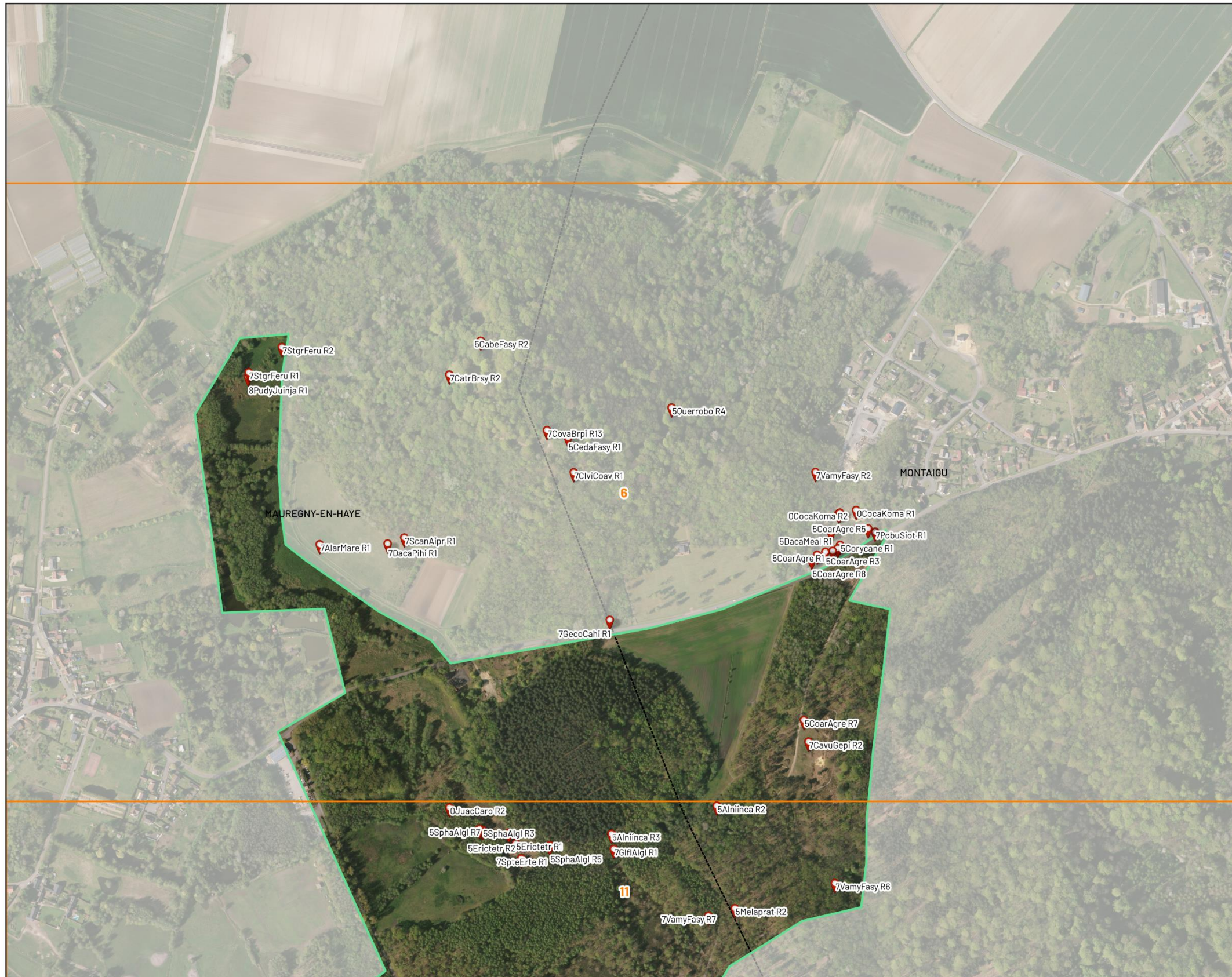
Prospections de terrain 2021-2023
DIGITALE - Système d'Information
Floristique et Phytosociologique

Réalisation : © Fontenelle, A.
CBN de Bailleul, Décembre 2023



Laserpitium latifolium (Rothmaler 2007)

Carte des relevés phytosociologiques. Site N2000 FR2200395 - "Collines du Laonnois oriental"



- Relevés phytosociologiques
- Site N2000 Collines du Laonnois oriental
- Dalle(s) cartographique(s)

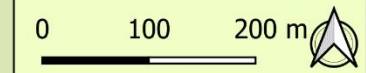
Sources cartographiques :

BD_ORTHO2018 © IGN France

Sources des données:

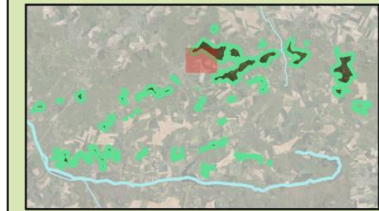
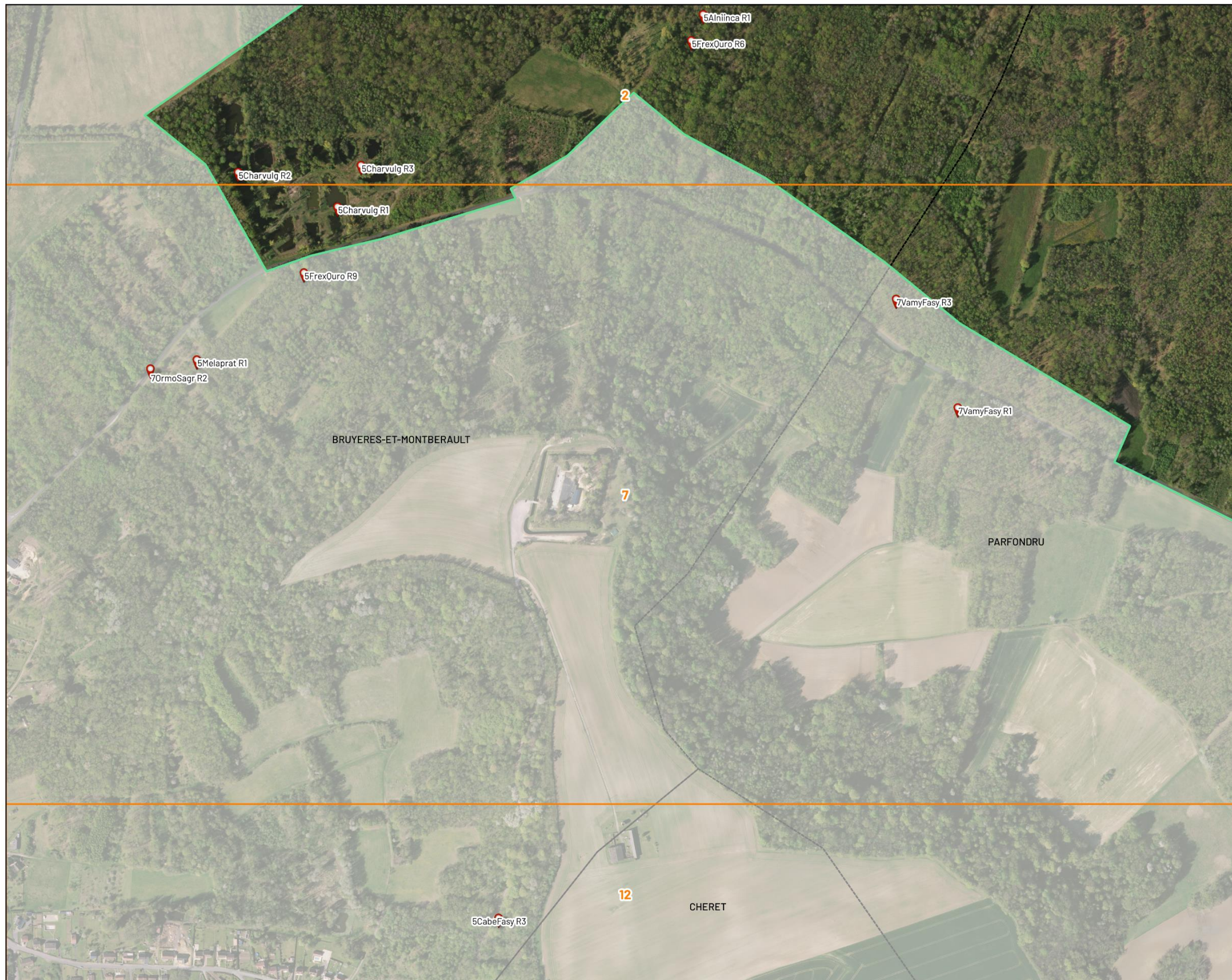
Prospections de terrain 2021-2023
DIGITALE - Système d'Information
Floristique et Phytosociologique

Réalisation : © Fontenelle, A.
CBN de Bailleul, Décembre 2023



Laserpitium latifolium (Rothmaler 2007)

Carte des relevés phytosociologiques. Site N2000 FR2200395 - "Collines du Laonnois oriental"



- Relevés phytosociologiques
- Site N2000 Collines du Laonnois oriental
- Dalle(s) cartographique(s)

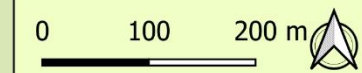
Sources cartographiques :

BD_ORTHO2018 © IGN France

Sources des données :

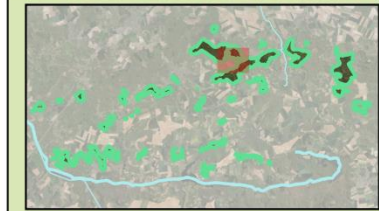
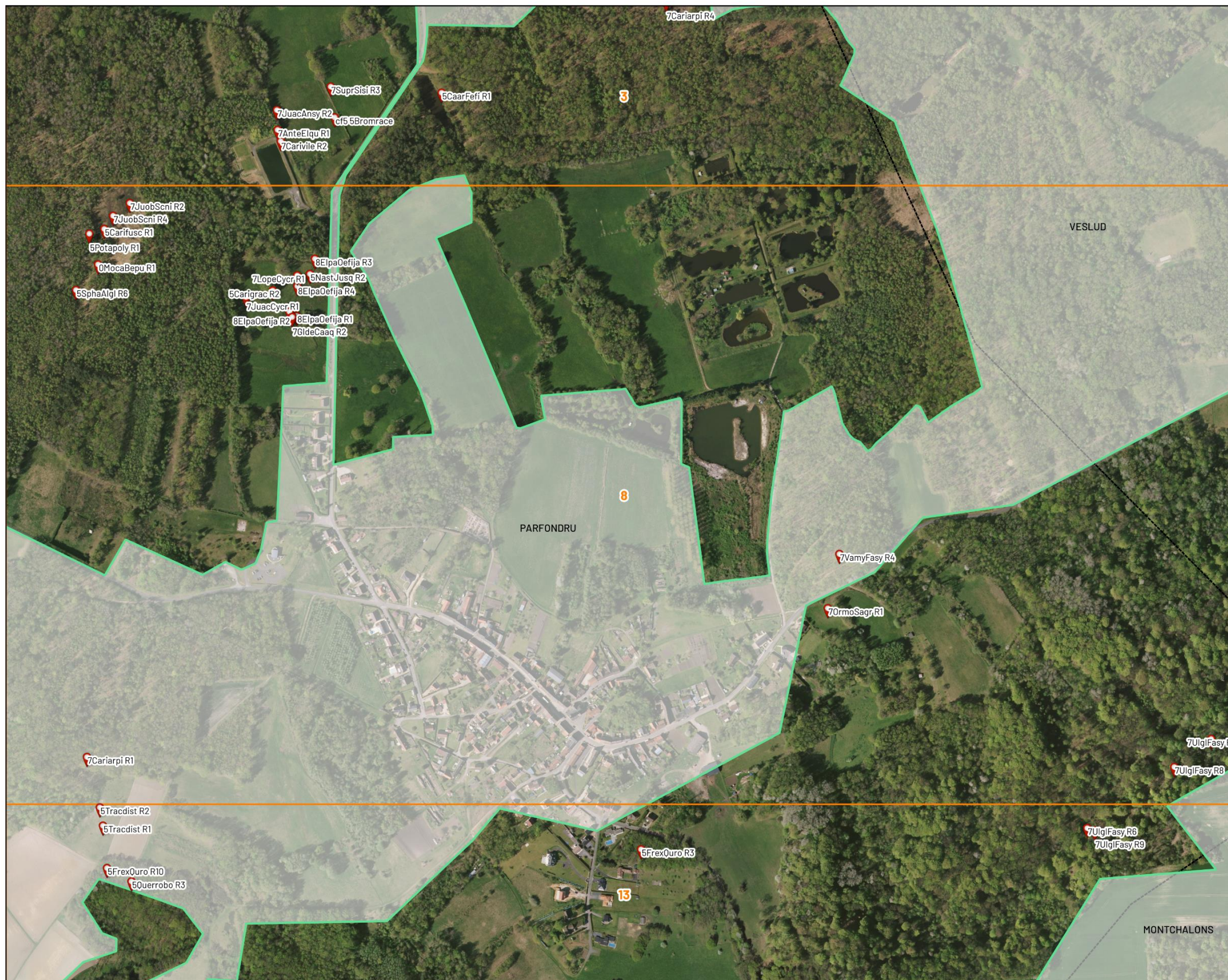
Prospections de terrain 2021-2023
DIGITALE - Système d'information
Floristique et Phytosociologique

Réalisation : © Fontenelle, A.
CBN de Bailleul, Décembre 2023



Laserpitium latifolium (Rothmaler 2007)

Carte des relevés phytosociologiques. Site N2000 FR2200395 - "Collines du Laonnois oriental"



- Relevés phytosociologiques
- Site N2000 Collines du Laonnois oriental
- Dalle(s) cartographique(s)

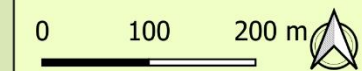
Sources cartographiques :

BD_ORTHO2018 © IGN France

Sources des données :

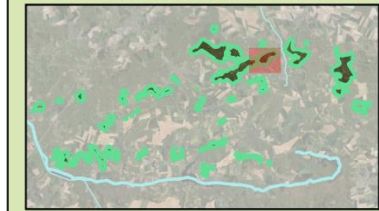
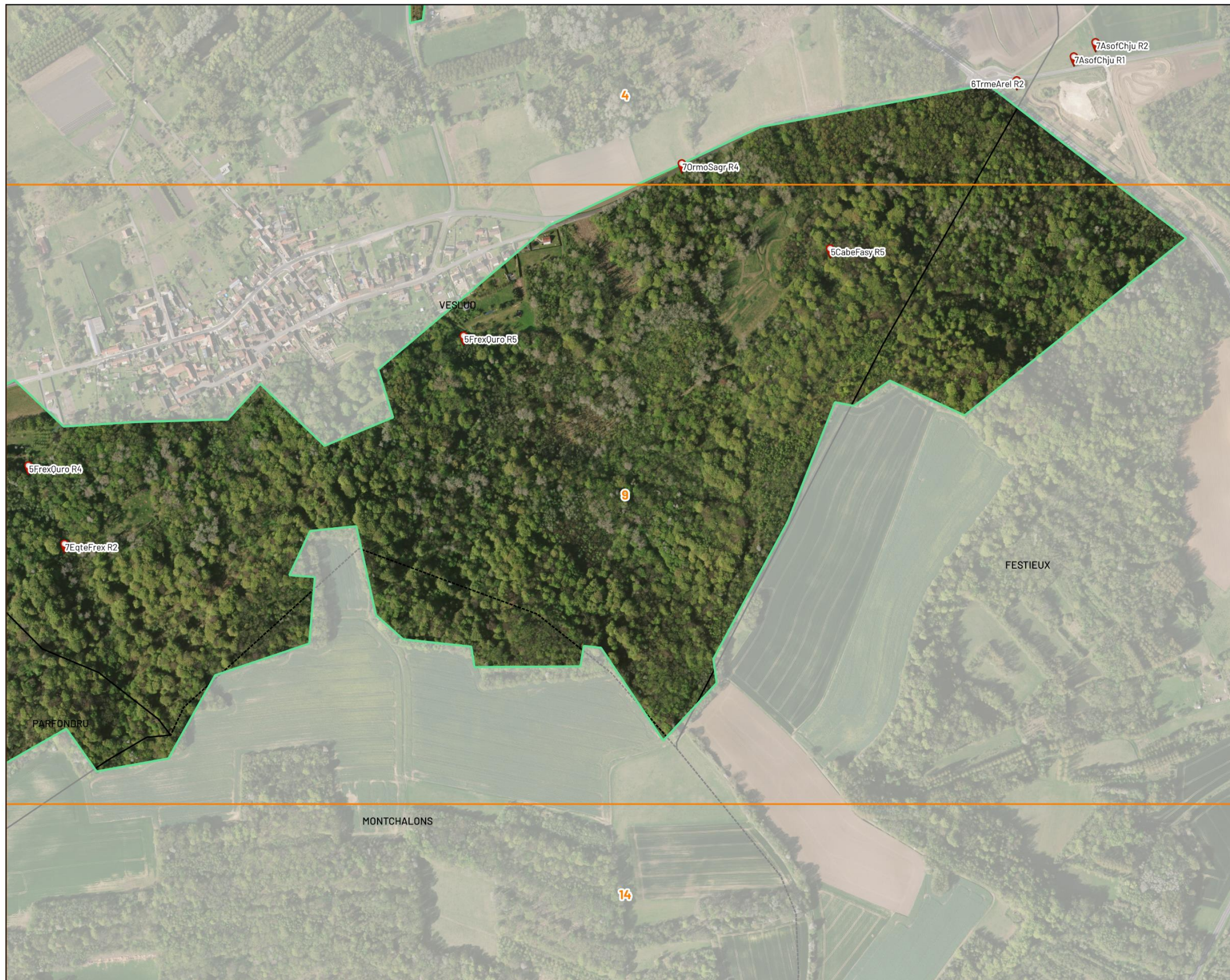
Prospections de terrain 2021-2023
DIGITALE - Système d'Information
Floristique et Phytosociologique

Réalisation : © Fontenelle, A.
CBN de Bailleul, Décembre 2023



Laserpitium latifolium (Rothmaler 2007)

Carte des relevés phytosociologiques. Site N2000 FR2200395 - "Collines du Laonnois oriental"



- Relevés phytosociologiques
- Site N2000 Collines du Laonnois oriental
- Dalle(s) cartographique(s)

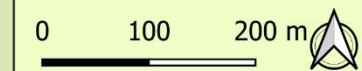
Sources cartographiques :

BD_ORTHO2018 © IGN France

Sources des données :

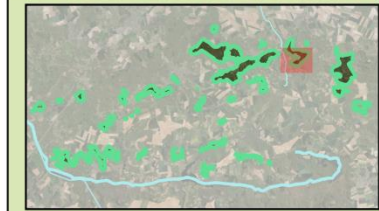
Prospections de terrain 2021-2023
DIGITALE - Système d'Information
Floristique et Phytosociologique

Réalisation : © Fontenelle, A.
CBN de Bailleul, Décembre 2023



Laserpitium latifolium (Rothmaler 2007)

Carte des relevés phytosociologiques. Site N2000 FR2200395 - "Collines du Laonnois oriental"

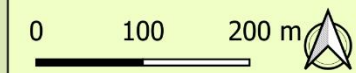


- Relevés phytosociologiques
- Site N2000 Collines du Laonnois oriental
- Dalle(s) cartographique(s)

Sources cartographiques :
BD_ORTHO2018 © IGN France

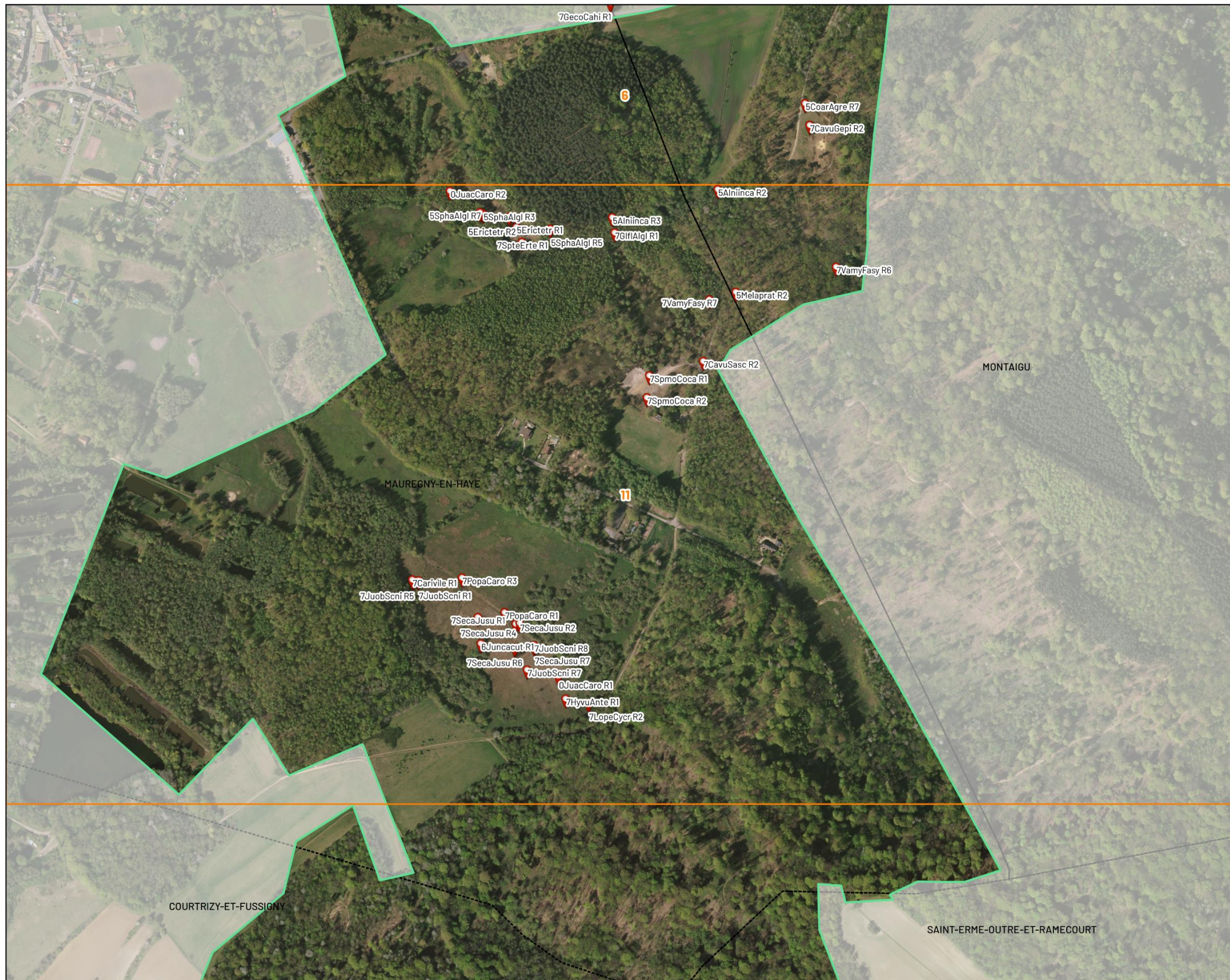
Sources des données:
Prospections de terrain 2021-2023
DIGITALE - Système d'Information
Floristique et Phytosociologique

Réalisation : © Fontenelle, A.
CBN de Bailleul, Décembre 2023



Laserpitium latifolium (Rothmaler 2007)

Carte des relevés phytosociologiques. Site N2000 FR2200395 - "Collines du Laonnois oriental"



- Relevés phytosociologiques
- Site N2000 Collines du Laonnois oriental
- Dalle(s) cartographique(s)

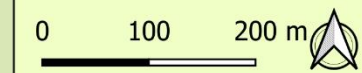
Sources cartographiques :

BD_ORTHO2018 © IGN France

Sources des données :

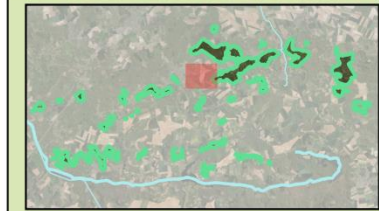
Prospections de terrain 2021-2023
DIGITALE - Système d'information
Floristique et Phytosociologique

Réalisation : © Fontenelle, A.
CBN de Bailleul, Décembre 2023



Laserpitium latifolium (Rothmaler 2007)

Carte des relevés phytosociologiques. Site N2000 FR2200395 - "Collines du Laonnois oriental"

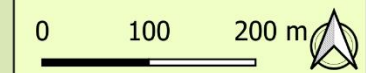


- Relevés phytosociologiques
- Site N2000 Collines du Laonnois oriental
- Dalle(s) cartographique(s)

Sources cartographiques :
BD_ORTHO2018 © IGN France

Sources des données:
Prospections de terrain 2021-2023
DIGITALE - Système d'Information
Floristique et Phytosociologique

Réalisation : © Fontenelle, A.
CBN de Bailleul, Décembre 2023



Laserpitium latifolium (Rothmaler 2007)

Carte des relevés phytosociologiques. Site N2000 FR2200395 - "Collines du Laonnois oriental"

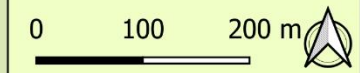


- Relevés phytosociologiques
- Site N2000 Collines du Laonnois oriental
- Dalle(s) cartographique(s)

Sources cartographiques :
BD_ORTHO2018 © IGN France

Sources des données:
Prospections de terrain 2021-2023
DIGITALE - Système d'Information
Floristique et Phytosociologique

Réalisation : © Fontenelle, A.
CBN de Bailleul, Décembre 2023



Laserpitium latifolium (Rothmaler 2007)

Carte des relevés phytosociologiques. Site N2000 FR2200395 - "Collines du Laonnois oriental"

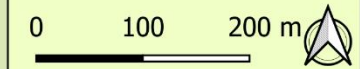


- Relevés phytosociologiques
- Site N2000 Collines du Laonnois oriental
- Dalle(s) cartographique(s)

Sources cartographiques :
BD_ORTHO2018 © IGN France

Sources des données :
Prospections de terrain 2021-2023
DIGITALE - Système d'information
Floristique et Phytosociologique

Réalisation : © Fontenelle, A.
CBN de Bailleul, Décembre 2023



Laserpitium latifolium (Rothmaler 2007)

Carte des relevés phytosociologiques. Site N2000 FR2200395 - "Collines du Laonnois oriental"

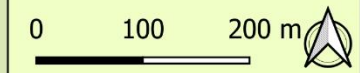


- Relevés phytosociologiques
- Site N2000 Collines du Laonnois oriental
- Dalle(s) cartographique(s)

Sources cartographiques :
BD_ORTHO2018 © IGN France

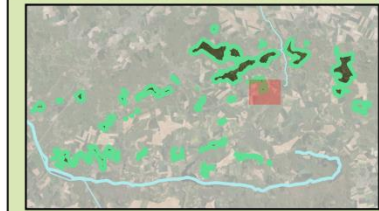
Sources des données:
Prospections de terrain 2021-2023
DIGITALE - Système d'Information
Floristique et Phytosociologique

Réalisation : © Fontenelle, A.
CBN de Bailleul, Décembre 2023



Laserpitium latifolium (Rothmaler 2007)

Carte des relevés phytosociologiques. Site N2000 FR2200395 - "Collines du Laonnois oriental"

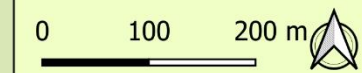


- Relevés phytosociologiques
- Site N2000 Collines du Laonnois oriental
- Dalle(s) cartographique(s)

Sources cartographiques :
BD_ORTHO2018 © IGN France

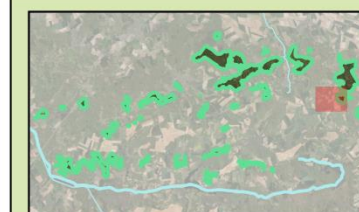
Sources des données:
Prospections de terrain 2021-2023
DIGITALE - Système d'Information
Floristique et Phytosociologique

Réalisation : © Fontenelle, A.
CBN de Bailleul, Décembre 2023



Laserpitium latifolium (Rothmaler 2007)

Carte des relevés phytosociologiques. Site N2000 FR2200395 - "Collines du Laonnois oriental"



- Relevés phytosociologiques
- Site N2000 Collines du Laonnois oriental
- Dalle(s) cartographique(s)

Sources cartographiques :
BD_ORTHO2018 © IGN France

Sources des données:
Prospections de terrain 2021-2023
DIGITALE - Système d'information
Floristique et Phytosociologique

Réalisation : © Fontenelle, A.
CBN de Bailleul, Décembre 2023



Laserpitium latifolium (Rothmaler 2007)

Carte des relevés phytosociologiques. Site N2000 FR2200395 - "Collines du Laonnois oriental"



- Relevés phytosociologiques
- Site N2000 Collines du Laonnois oriental
- Dalle(s) cartographique(s)

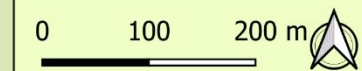
Sources cartographiques :

BD_ORTHO2018 © IGN France

Sources des données :

Prospections de terrain 2021-2023
DIGITALE - Système d'information
Floristique et Phytosociologique


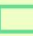
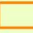
Réalisation : © Fontenelle, A.
CBN de Bailleul, Décembre 2023



Laserpitium latifolium (Rothmaler 2007)

Carte des relevés phytosociologiques. Site N2000 FR2200395 - "Collines du Laonnois oriental"



-  Relevés phytosociologiques
-  Site N2000 Collines du Laonnois oriental
-  Dalle(s) cartographique(s)

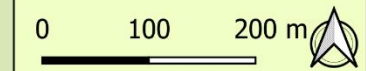
Sources cartographiques :

BD_ORTHO2018 © IGN France

Sources des données :

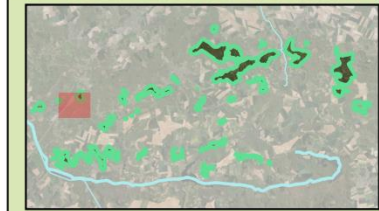
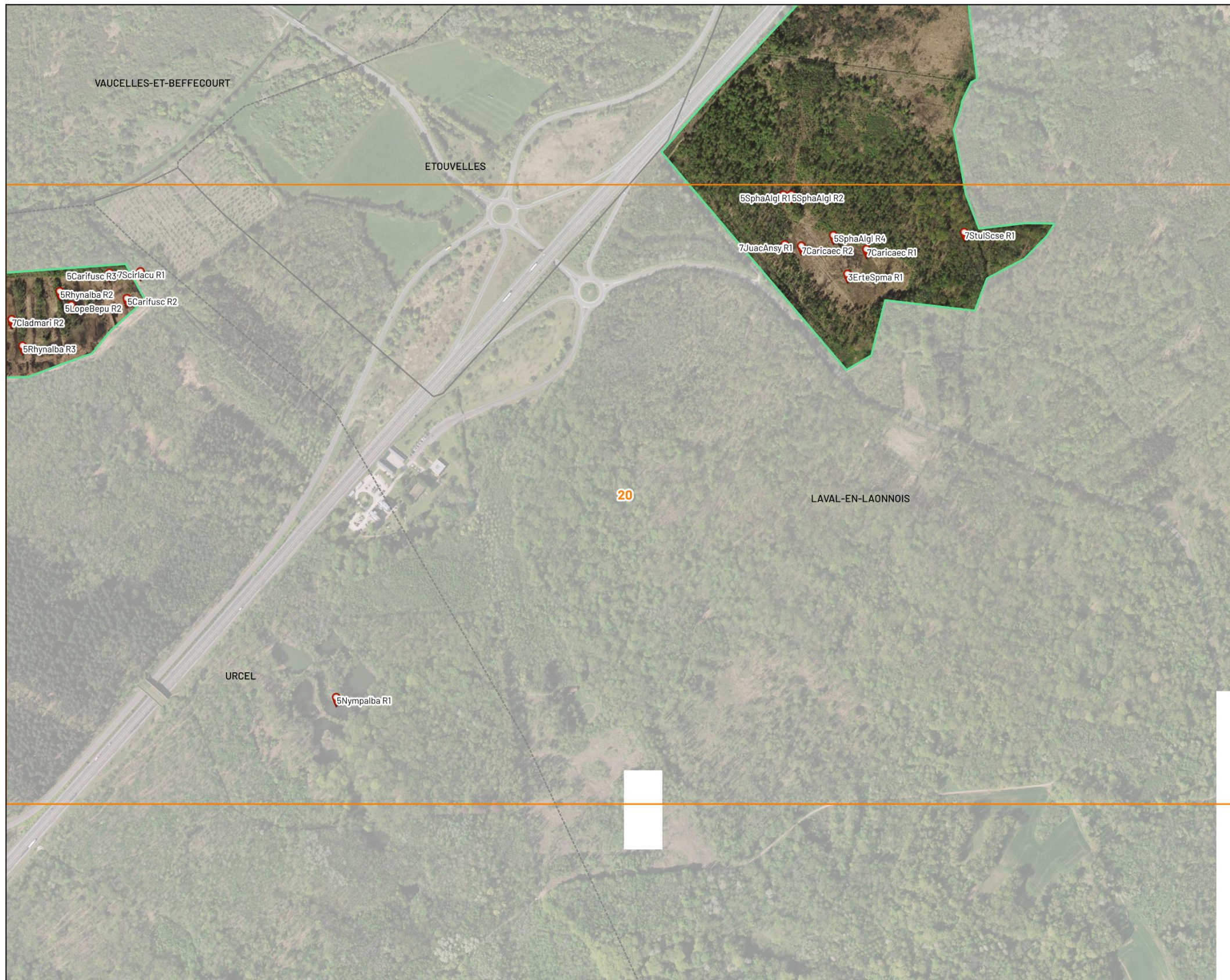
Prospections de terrain 2021-2023
DIGITALE - Système d'Information
Floristique et Phytosociologique

Réalisation : © Fontenelle, A.
CBN de Bailleul, Décembre 2023



Laserpitium latifolium (Rothmaler 2007)

Carte des relevés phytosociologiques. Site N2000 FR2200395 - "Collines du Laonnois oriental"



- Relevés phytosociologiques
- Site N2000 Collines du Laonnois oriental
- Dalle(s) cartographique(s)

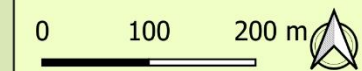
Sources cartographiques :

BD_ORTHO2018 © IGN France

Sources des données :

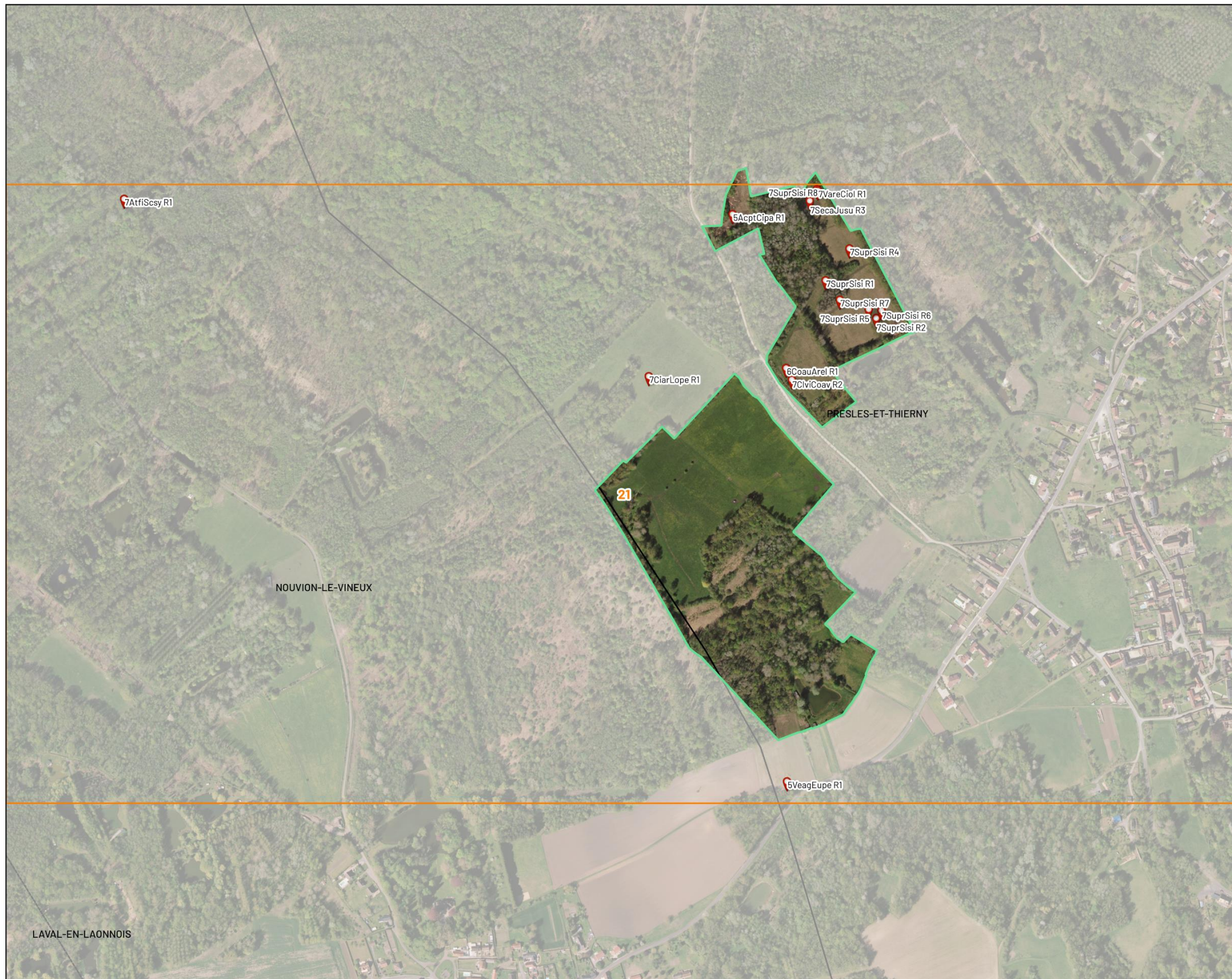
Prospections de terrain 2021-2023
DIGITALE - Système d'Information
Floristique et Phytosociologique

Réalisation : © Fontenelle, A.
CBN de Bailleul, Décembre 2023



Laserpitium latifolium (Rothmaler 2007)

Carte des relevés phytosociologiques. Site N2000 FR2200395 - "Collines du Laonnois oriental"

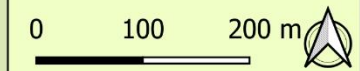


- Relevés phytosociologiques
- Site N2000 Collines du Laonnois oriental
- Dalle(s) cartographique(s)

Sources cartographiques :
BD_ORTHO2018 © IGN France

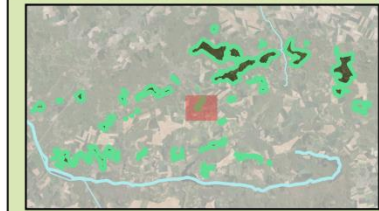
Sources des données:
Prospections de terrain 2021-2023
DIGITALE - Système d'Information
Floristique et Phytosociologique

Réalisation : © Fontenelle, A.
CBN de Bailleul, Décembre 2023



Laserpitium latifolium (Rothmaler 2007)

Carte des relevés phytosociologiques. Site N2000 FR2200395 - "Collines du Laonnois oriental"

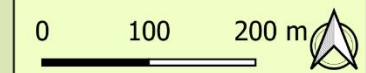


- Relevés phytosociologiques
- Site N2000 Collines du Laonnois oriental
- Dalle(s) cartographique(s)

Sources cartographiques :
BD_ORTHO2018 © IGN France

Sources des données:
Prospections de terrain 2021-2023
DIGITALE - Système d'Information
Floristique et Phytosociologique

Réalisation : © Fontenelle, A.
CBN de Bailleul, Décembre 2023



Laserpitium latifolium (Rothmaler 2007)

Carte des relevés phytosociologiques. Site N2000 FR2200395 - "Collines du Laonnois oriental"

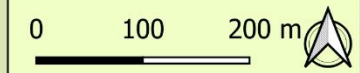


- Relevés phytosociologiques
- Site N2000 Collines du Laonnois oriental
- Dalle(s) cartographique(s)

Sources cartographiques :
BD_ORTHO2018 © IGN France

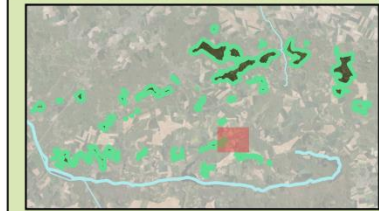
Sources des données:
Prospections de terrain 2021-2023
DIGITALE - Système d'Information
Floristique et Phytosociologique


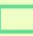
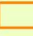
Réalisation : © Fontenelle, A.
CBN de Bailleul, Décembre 2023



Laserpitium latifolium (Rothmaler 2007)

Carte des relevés phytosociologiques. Site N2000 FR2200395 - "Collines du Laonnois oriental"

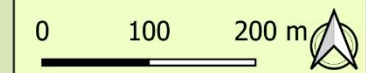


-  Relevés phytosociologiques
-  Site N2000 Collines du Laonnois oriental
-  Dalle(s) cartographique(s)

Sources cartographiques :
BD_ORTHO2018 © IGN France

Sources des données :
Prospections de terrain 2021-2023
DIGITALE - Système d'Information
Floristique et Phytosociologique

Réalisation : © Fontenelle, A.
CBN de Bailleul, Décembre 2023



Laserpitium latifolium (Rothmaler 2007)

Carte des relevés phytosociologiques. Site N2000 FR2200395 - "Collines du Laonnois oriental"



- Relevés phytosociologiques
- Site N2000 Collines du Laonnois oriental
- Dalle(s) cartographique(s)

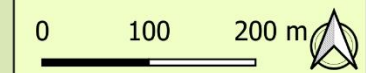
Sources cartographiques :

BD_ORTHO2018 © IGN France

Sources des données :

Prospections de terrain 2021-2023
DIGITALE - Système d'Information
Floristique et Phytosociologique

Réalisation : © Fontenelle, A.
CBN de Bailleul, Décembre 2023



Laserpitium latifolium (Rothmaler 2007)

Carte des relevés phytosociologiques. Site N2000 FR2200395 - "Collines du Laonnois oriental"



- Relevés phytosociologiques
- Site N2000 Collines du Laonnois oriental
- Dalle(s) cartographique(s)

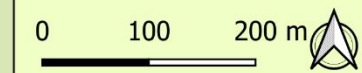
Souces cartographiques :

BD_ORTHO2018 © IGN France

Sources des données:

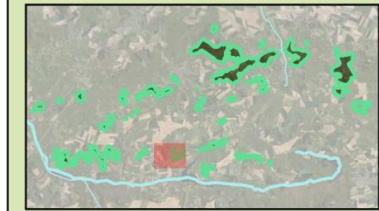
Prospections de terrain 2021-2023
DIGITALE - Système d'Information
Floristique et Phytosociologique

Réalisation : © Fontenelle, A.
CBN de Bailleul, Décembre 2023



Laserpitium latifolium (Rothmaler 2007)

Carte des relevés phytosociologiques. Site N2000 FR2200395 - "Collines du Laonnois oriental"

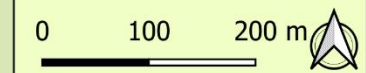


- Relevés phytosociologiques
- Site N2000 Collines du Laonnois oriental
- Dalle(s) cartographique(s)

Sources cartographiques :
BD_ORTHO2018 © IGN France

Sources des données:
Prospections de terrain 2021-2023
DIGITALE - Système d'Information
Floristique et Phytosociologique

Réalisation : © Fontenelle, A.
CBN de Bailleul, Décembre 2023



Laserpitium latifolium (Rothmaler 2007)

Carte des relevés phytosociologiques. Site N2000 FR2200395 - "Collines du Laonnois oriental"

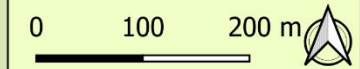


- Relevés phytosociologiques
- Site N2000 Collines du Laonnois oriental
- Dalle(s) cartographique(s)

Sources cartographiques :
BD_ORTHO2018 © IGN France

Sources des données :
Prospections de terrain 2021-2023
DIGITALE - Système d'Information
Floristique et Phytosociologique


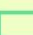
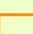
Réalisation : © Fontenelle, A.
CBN de Bailleul, Décembre 2023



Laserpitium latifolium (Rothmaler 2007)

Carte des relevés phytosociologiques. Site N2000 FR2200395 - "Collines du Laonnois oriental"



-  Relevés phytosociologiques
-  Site N2000 Collines du Laonnois oriental
-  Dalle(s) cartographique(s)

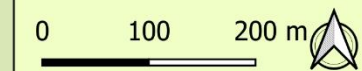
Sources cartographiques :

BD_ORTHO2018 © IGN France

Sources des données :

Prospections de terrain 2021-2023
DIGITALE - Système d'Information
Floristique et Phytosociologique

Réalisation : © Fontenelle, A.
CBN de Bailleul, Décembre 2023



Laserpitium latifolium (Rothmaler 2007)