



**ATLAS CARTOGRAPHIQUE DES RELEVÉS PHYTOSOCIOLOGIQUES
DISPONIBLES SUR LE SITE NATURA 2000 FR2302007 : ILES ET
BERGES DE LA SEINE DANS L'EURE**

Antenne Normandie Rouen

Juillet 2023





**ATLAS CARTOGRAPHIQUE DES RELEVÉS PHYTOSOCIOLOGIQUES
DISPONIBLES SUR LE SITE NATURA 2000 FR2302007 : ILES ET
BERGES DE LA SEINE DANS L'EURE**

Chef de projet Eric BASTIEN
Prospections de terrain Julien BUCHET
Yann CABON
Cartographie Yann CABON

Juillet 2023

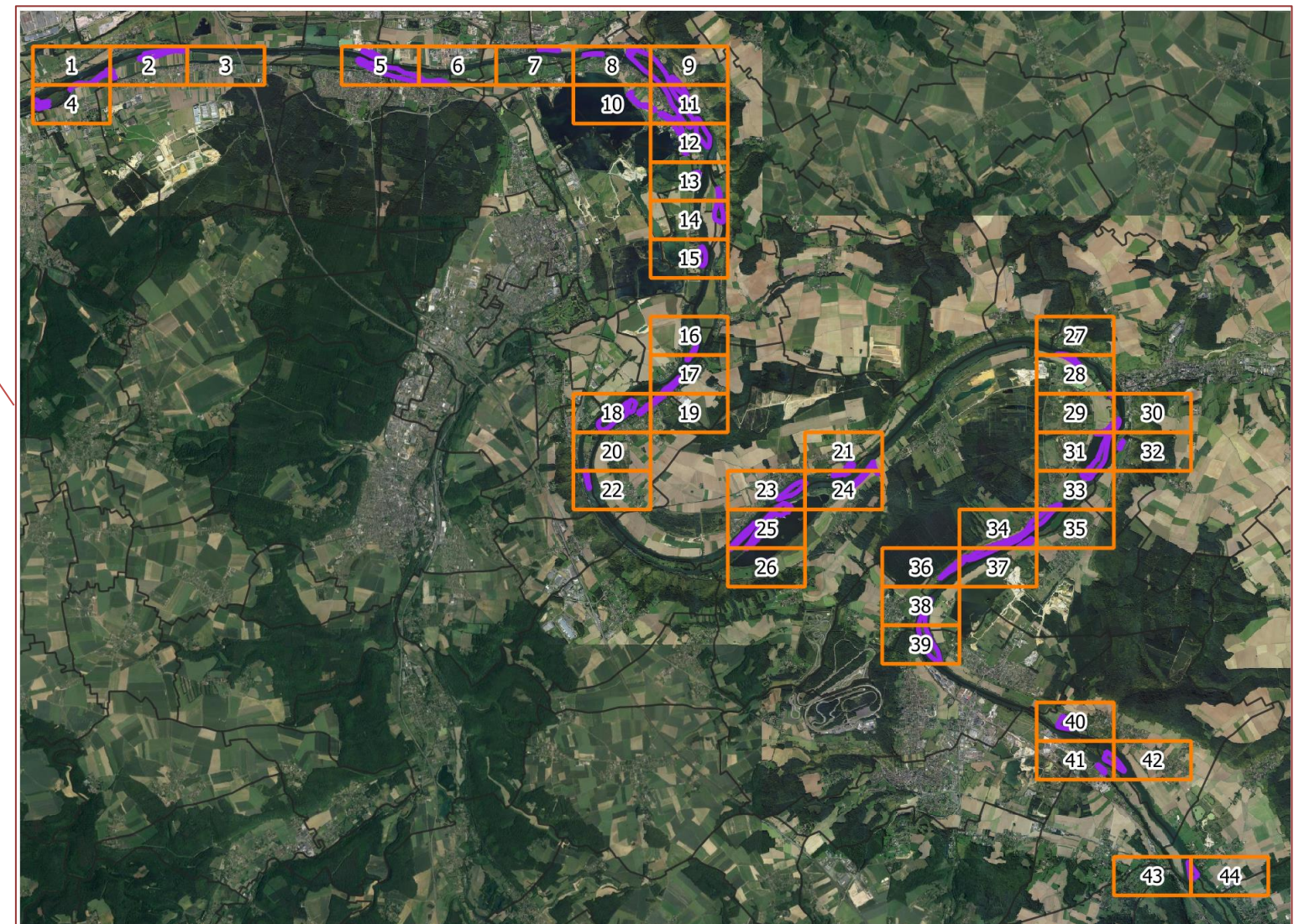
Photos couverture et 1^{ère} page

- Photo d'un Orme lisse (*Ulmus laevis*) et ses contreforts racinaires (Y. Cabon, 2022).
- Photo d'un Orme lisse (*Ulmus laevis*) et ses samares longuement pédicellées et à ailes ciliées (J. Buchet, 2022).

Référence à utiliser pour toute citation de l'Atlas

CABON, Y. & BUCHET, J., 2023. – Atlas des relevés phytosociologiques disponibles sur le site Natura 2000 FR2302007 : Iles et berges de la Seine dans l'Eure. Conservatoire botanique national de Bailleul, pour l'Europe et la Région Normandie. 50 p. Rouen.

Carte de localisation globale du site Natura 2000 des îles et berges de la Seine dans l'Eure et organisation des dalles numérotées.



Légende des noms raccourcis donnés à la localisation des relevés phytosociologiques.

Chaque relevé est nommé selon la logique suivante :

- le nom raccourci du syntaxon auquel il a été rattaché ;
- associé au numéro de relevé.

Cette référence est reprise en entête dans les tableaux phytosociologiques. **Exemple** : 7BitrBrniR1.

Les correspondances sont listées dans le tableau suivant, par ordre alphabétique des noms raccourcis.

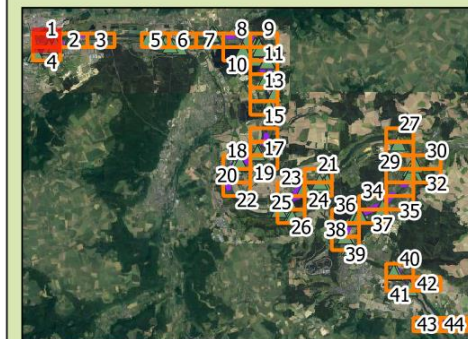
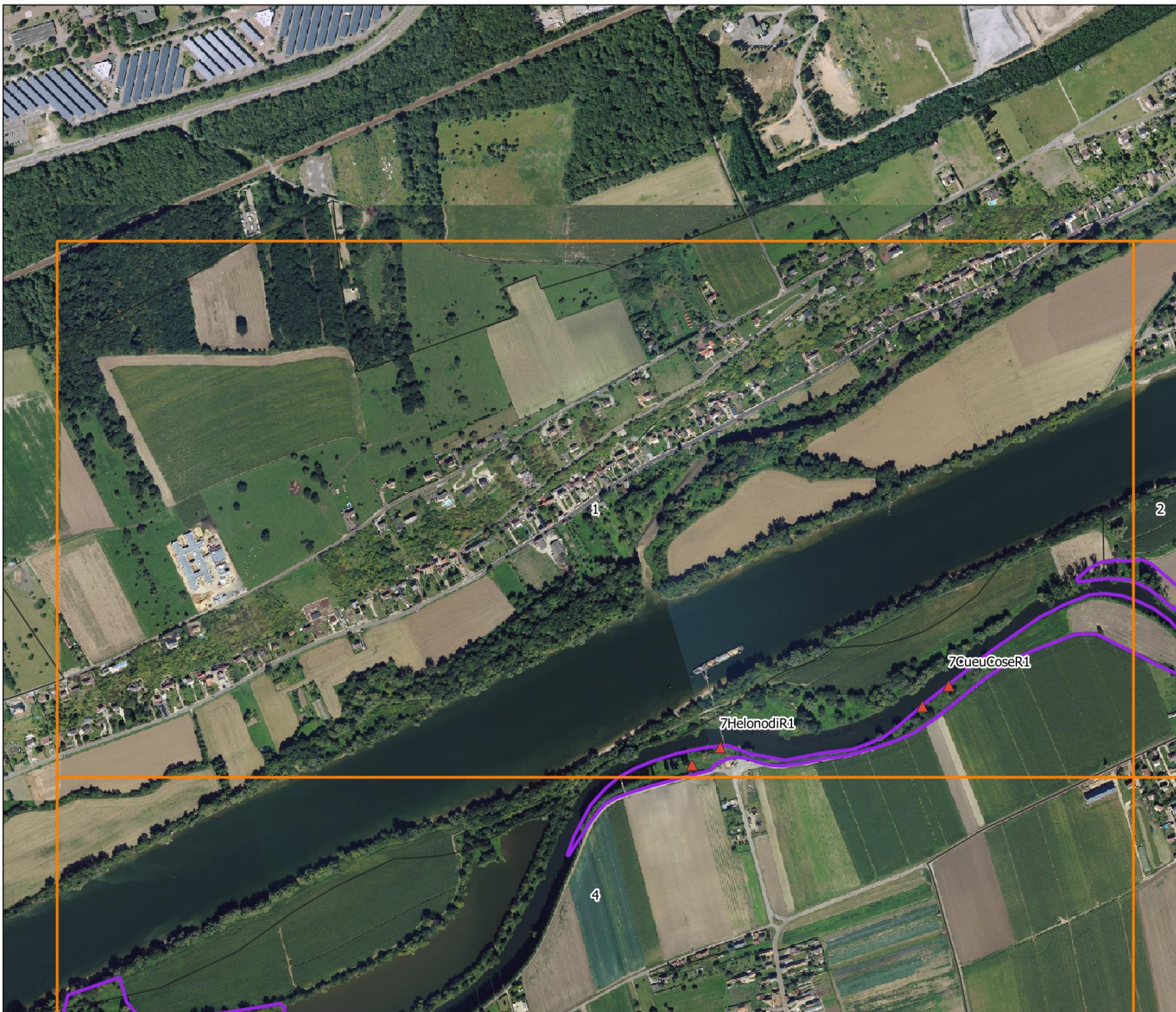
Le Nom raccourci peut-être, le cas échéant, suivi d'indications complémentaires comme :

- Le niveau de confere de la détermination : cf.7, confer au niveau de l'association ; cf.5, au niveau de l'alliance ; cf.3, confer au niveau de l'ordre ; cf.1, confère au niveau de la classe
- La texture de la végétation : CB, communauté basale, F, fragment

Nom raccourci	Nom entier
Classe	
1Arrhelat	<i>ARRHENATHERETEA ELATIORIS</i> Braun-Blanq. 1949 nom. nud.
1RhcaPrsp	<i>RHAMNO CATHARTICAE - PRUNETEA SPINOSAE</i> Rivas Goday & Borja ex Tüxen 1962
Ordre	
3Agroinre	<i>Agropyretalia intermedii - repentis</i> Oberd. et al. in T. Müll. & Görs 1969
3Fagesylv	<i>Fagetalia sylvaticae</i> Pawl. in Pawl. et al. 1928
3NaofGlfl	<i>Nasturtio officinalis - Glycerietalia fluitantis</i> Pignatti 1953
3PoanPoav	<i>Potentillo anserinae - Polygonetalia avicularis</i> Tüxen 1947
3Saliauri	<i>Salicetalia auritae</i> Doing ex Krausch 1968
3Sambrace	<i>Sambucetalia racemosae</i> Oberd. ex H. Passarge in Scamoni 1963
Alliance	
5Alniinca	<i>Arction lappae</i> Tüxen 1937
5Bidetrip	<i>Bidention tripartitae</i> Nordh. 1940
5Chenrubr	<i>Chenopodion rubri</i> (Tüxen ex E. Poli & J. Tüxen 1960) Kopecky 1969
5ChmaRops	<i>Chelidonio majoris - Robinion pseudoacaciae</i> Hadac & Sofron ex Vítková in Chytrý 2013
5CoarAgre	<i>Convolvulo arvensis - Agropyron repentis</i> Görs 1966
5Convsepi	<i>Convolvulion sepium</i> Tüxen ex Oberd. 1949
5HuluSani	<i>Humulo lupuli - Sambucion nigrae</i> B. Foucault & Julve ex B. Foucault & J.-M. Royer 2015
5Lemmino	<i>Lemnion minoris</i> Tüxen ex O. Bolòs & Masclans 1955
5MeloJuin	<i>Mentho longifoliae - Juncion inflexi</i> T. Müll. & Görs ex B. Foucault 2008
5Poteanse	<i>Potentillion anserinae</i> Tüxen 1947
5Saliaiba	<i>Salicion albae</i> Soó 1930
5ThflFiul	<i>Thalictro flavi - Filipendulion ulmariae</i> B. Foucault in J.-M. Royer et al. 2006
Sous-alliance	
6CoauArel	<i>Colchico autumnalis - Arrhenatherenion elatioris</i> B. Foucault 1989
6LopeCycr	<i>Lolio perennis - Cynosurenion cristati</i> Jurko 1974
6Ulmemino	<i>Ulmenion minoris</i> Oberd. 1953
Association	
7BitrBrni	<i>Bidenti tripartitae - Brassicetum nigrae</i> Allorge 1922
7CacrDifu	<i>Carduo crispis - Dipsacetum fulloni</i> H. Passarge 1993

7CaseArcl	<i>Calystegio sepium - Aristolochietum clematitidis</i> B. Foucault & Frileux in J.-M. Royer et al. 2006
7Cerademe	<i>Ceratophylletum demersi</i> Corillion 1957
7Chenglru	<i>Chenopodietum glauco - rubri</i> W. Lohmeyer 1950 in Oberd. 1957
7CUeCose	<i>Cuscuta europaeae - Convolvuletum sepium</i> Tüxen ex W. Lohmeyer 1953
7Ercalase	<i>Erigeronto canadensis - Lactucetum serriolae</i> W. Lohmeyer ex Oberd. 1957
7FrexSani	<i>Fraxino excelsioris - Sambucetum nigrae</i> B. Foucault 1991
7Helonodi	<i>Helosciadietum nodiflori</i> Maire 1924
7HespSaeb	<i>Heracleo sphondylii - Sambucetum ebuli</i> Brandes 1985
7HuluSani	<i>Humulo lupuli - Sambucetum nigrae</i> T. müll. ex B. Foucault 1991
7LemiAzfi	<i>Lemno minusculae - Azolletum filiculoidis</i> Felzines & Loiseau 1991
7Najamari	<i>Najadetum marinae</i> F. Fukarek 1961
7PhscFrex	<i>Phyllitido scolopendrii - Fraxinetum excelsioris</i> Durin et al. 1967 nom. nud.
7Potaluce	<i>Potametum lucentis</i> Hueck 1931
7RucaSaci	<i>Rubo caesii - Salicetum cinereae</i> Somsak 1963
7RupeVila	<i>Rubio peregrinae - Viburnetum lantanae</i> B. Foucault & Julve ex B. Foucault & J.-M. Royer 2015
7SaliAlba	<i>Salicetum albae</i> Issler 1926
7Salitria	<i>Salicetum albae</i> Issler 1926
7SoduPhau	<i>Solano dulcamarae - Phragmitetum australis</i> (Krausch 1965) Succow 1974
7SpemPope	<i>Sparganio emersi - Potametum pectinati</i> Hilbig ex H.E. Weber 1976
7TavuArvu	<i>Tanaceto vulgaris - Artemisietum vulgaris</i> Braun-Blanq. ex G. Sissingh 1950
7ThflAlof	<i>Thalictro flavi - Althaeetum officinalis</i> (Molin. & Tallon 1950) B. Foucault in J.-M. Royer et al. 2006
7UrdiPhar	<i>Urtico dioicae - Phalaridietum arundinaceae</i> Schmidt 1981
7VareCiol	<i>Valeriano repentis - Cirsietum oleracei</i> (Chouard 1926) B. Foucault 2011
Groupement	
0Glycmaxi	Groupement à <i>Glyceria maxima</i> Duhamel & Catteau in Catteau, Duhamel et al. 2009
0RoamPhar	Groupement à <i>Rorippa amphibia</i> et <i>Phalaris arundinacea</i> Duhamel & Catteau in Catteau, Duhamel et al. 2009

Carte des relevés phytosociologiques. Site N2000 FR2302007 - "Iles et berges de la Seine dans l'Eure"



- ▲ Relevé phytosociologique
- Maille cartographique
- Isles et berges de la Seine dans l'Eure



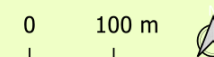
Sources cartographiques :

BD_ORTHO2015 ©, © IGN France

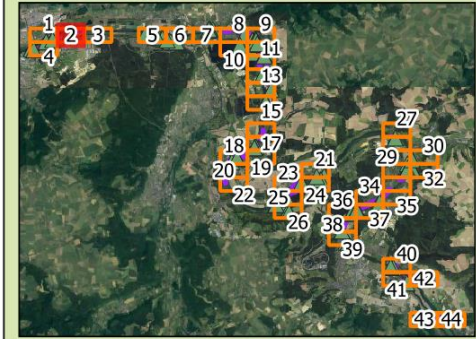
Sources des données :

Prospections de terrain 2022
DIGITALE - Système d'Information Floristique et
Phytosociologique

Réalisation : © CBNBL Juillet 2023



Carte des relevés phytosociologiques. Site N2000 FR2302007 - "Iles et berges de la Seine dans l'Eure"



- ▲ Relevé phytosociologique
- Maille cartographique
- ▭ Isles et berges de la Seine dans l'Eure



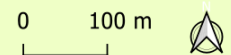
Sources cartographiques :

BD_ORTHO2015 @, © IGN France

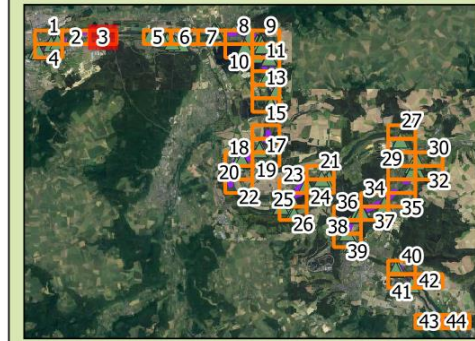
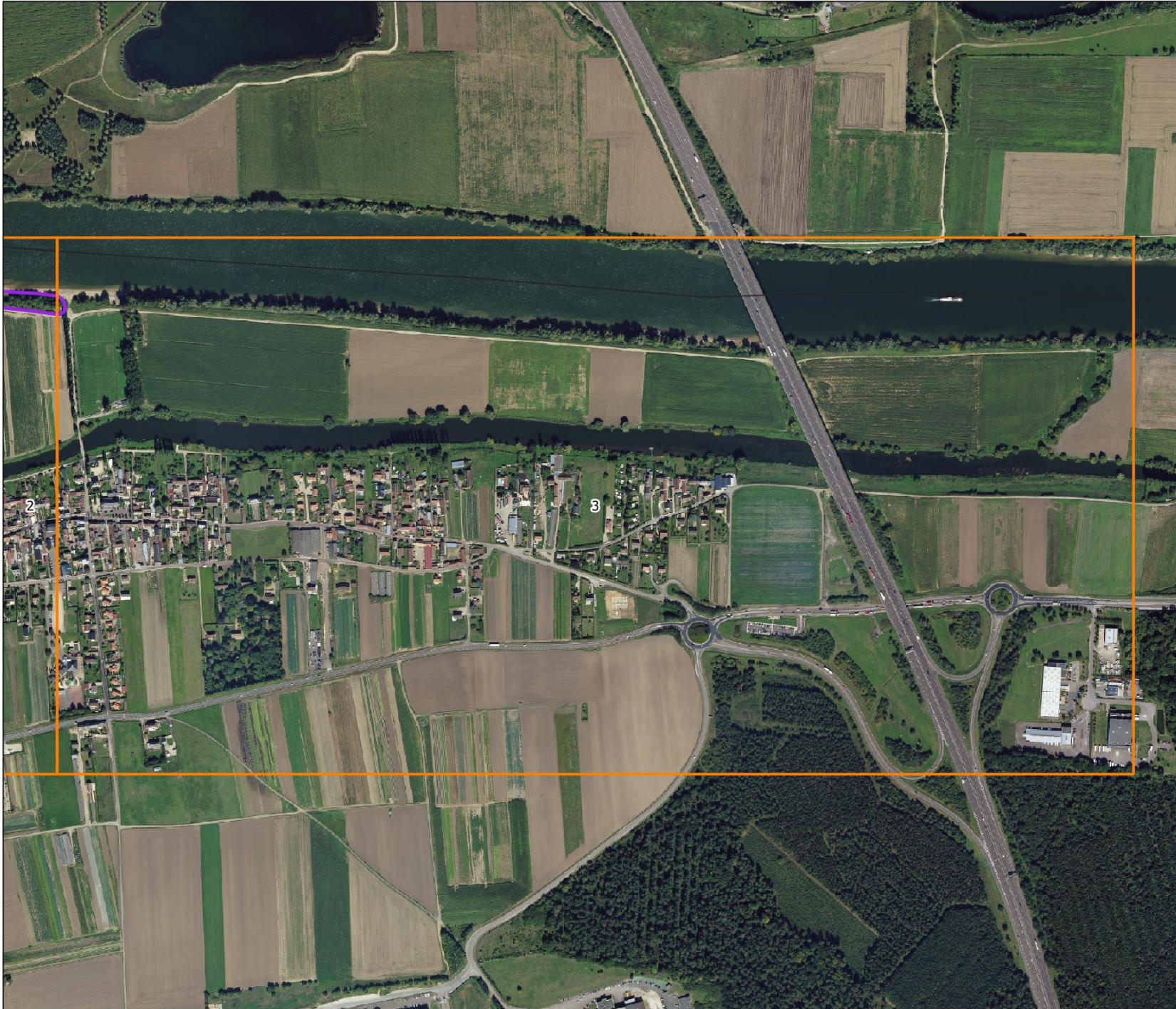
Sources des données :

Prospections de terrain 2022
DIGITALE - Système d'Information Floristique et
Phytosociologique

Réalisation : © CBNBL Juillet 2023



Carte des relevés phytosociologiques. Site N2000 FR2302007 - "Iles et berges de la Seine dans l'Eure"



- ▲ Relevé phytosociologique
- Maille cartographique
- Iles et berges de la Seine dans l'Eure



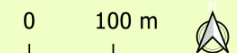
Sources cartographiques :

BD_ORTHO2015 ©, © IGN France

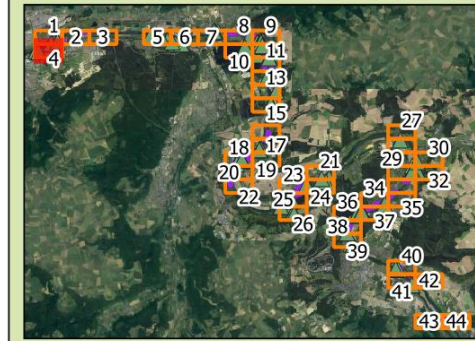
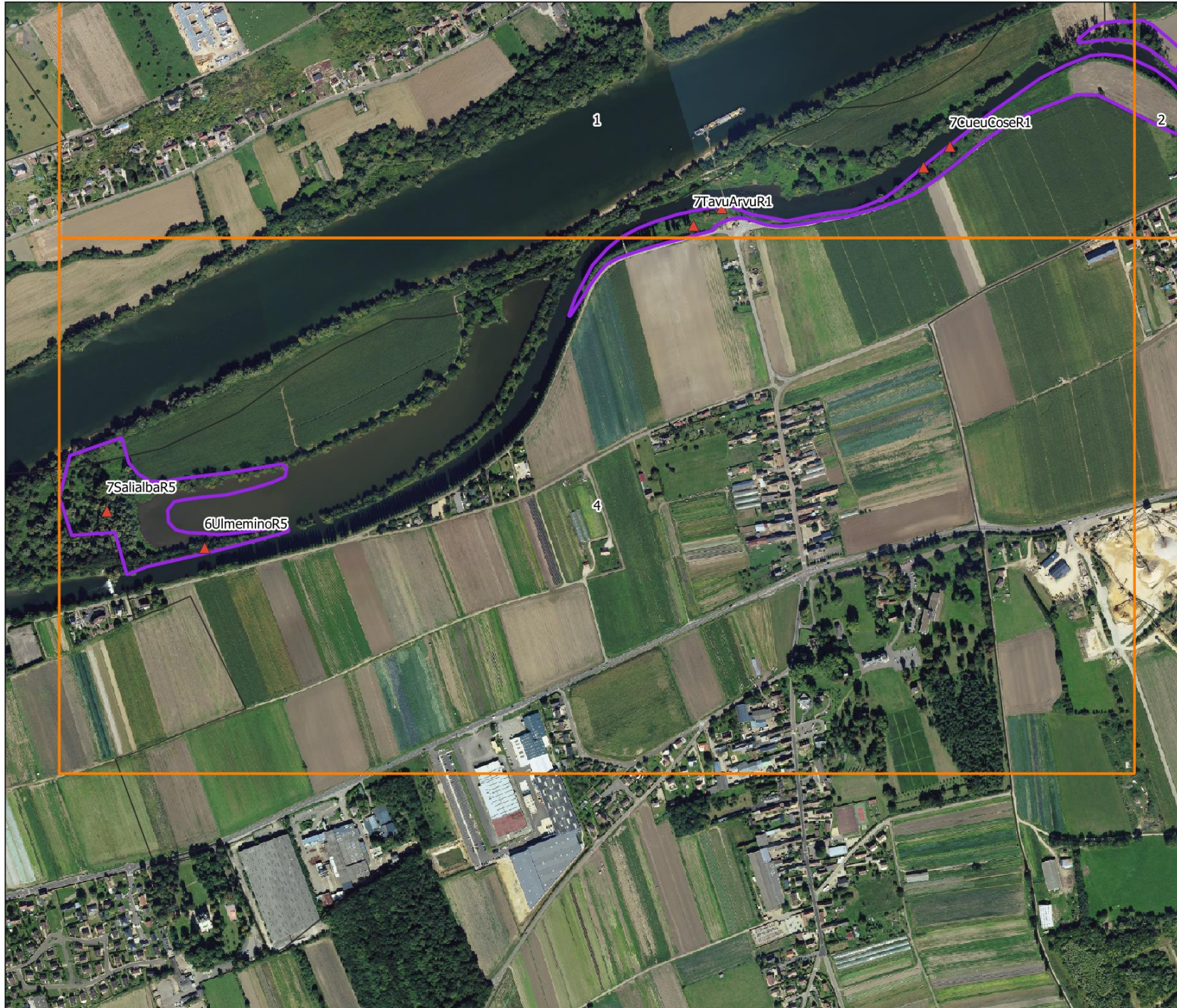
Sources des données :

Prospections de terrain 2022
DIGITALE - Système d'Information Floristique et
Phytosociologique

Réalisation : © CBNBL Juillet 2023



Carte des relevés phytosociologiques. Site N2000 FR2302007 - "Iles et berges de la Seine dans l'Eure"



- ▲ Relevé phytosociologique
- Maille cartographique
- ▭ Iles et berges de la Seine dans l'Eure



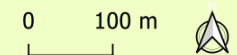
Sources cartographiques :

BD_ORTHO2015 ©, © IGN France

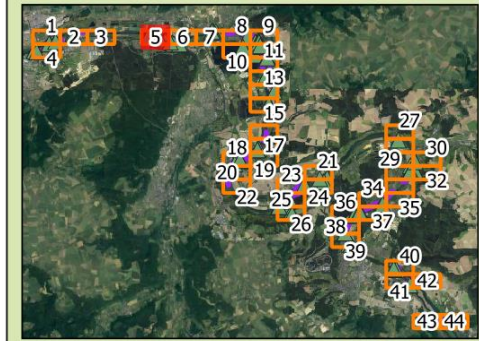
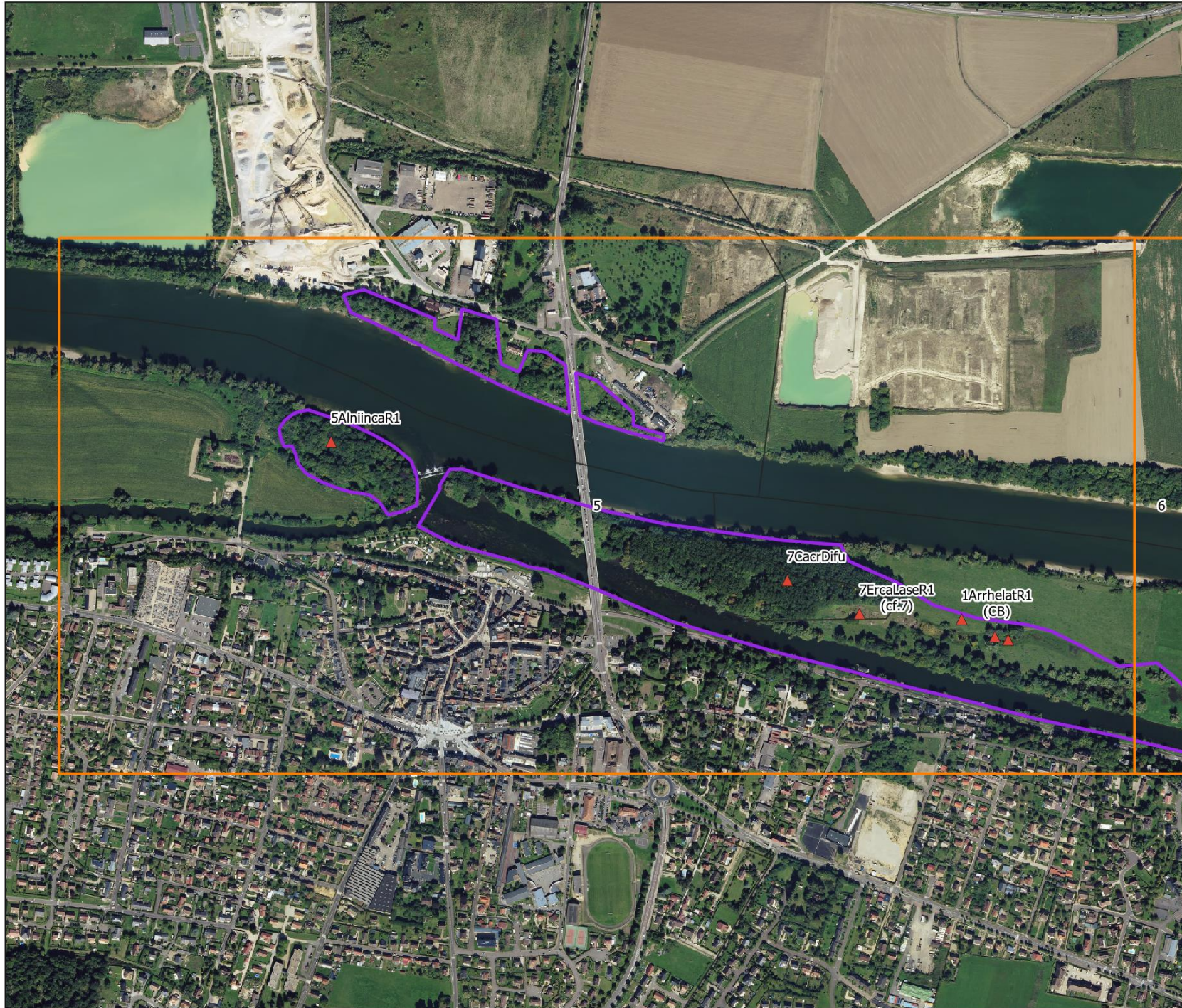
Sources des données :

Prospections de terrain 2022
DIGITALE - Système d'Information Floristique et
Phytosociologique

Réalisation : © CBNBL Juillet 2023



Carte des relevés phytosociologiques. Site N2000 FR2302007 - "Iles et berges de la Seine dans l'Eure"



- ▲ Relevé phytosociologique
- ▭ Maille cartographique
- ▭ Iles et berges de la Seine dans l'Eure



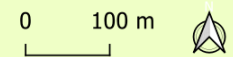
Sources cartographiques :

BD_ORTHO2015 © IGN France

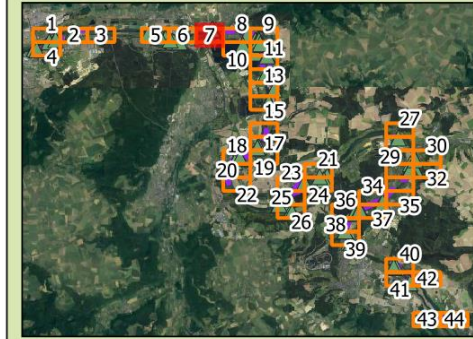
Sources des données :




Prospections de terrain 2022
DIGITALE - Système d'Information Floristique et
Phytosociologique

Réalisation : © CBNBL Juillet 2023



Carte des relevés phytosociologiques. Site N2000 FR2302007 - "Iles et berges de la Seine dans l'Eure"



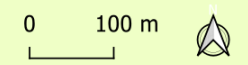
-  Relevé phytosociologique
-  Maille cartographique
-  Iles et berges de la Seine dans l'Eure



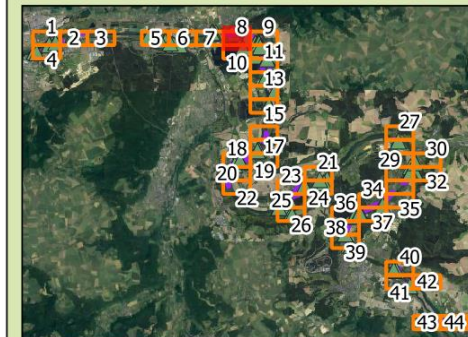
Sources cartographiques :
 BD_ORTHO2015 ©, © IGN France

Sources des données:
 Prospections de terrain 2022
 DIGITALE - Système d'Information Floristique et Phytosociologique

Réalisation : © CBNBL Juillet 2023



Carte des relevés phytosociologiques. Site N2000 FR2302007 - "Iles et berges de la Seine dans l'Eure"



- ▲ Relevé phytosociologique
- Maille cartographique
- Iles et berges de la Seine dans l'Eure



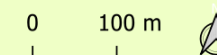
Sources cartographiques :

BD_ORTHO2015 ©, © IGN France

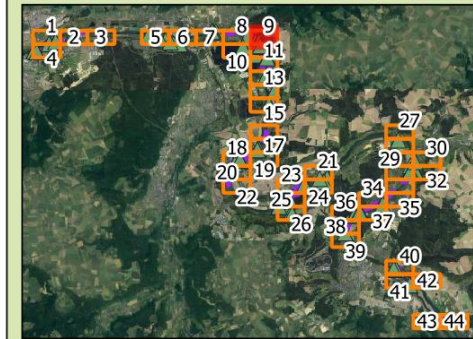
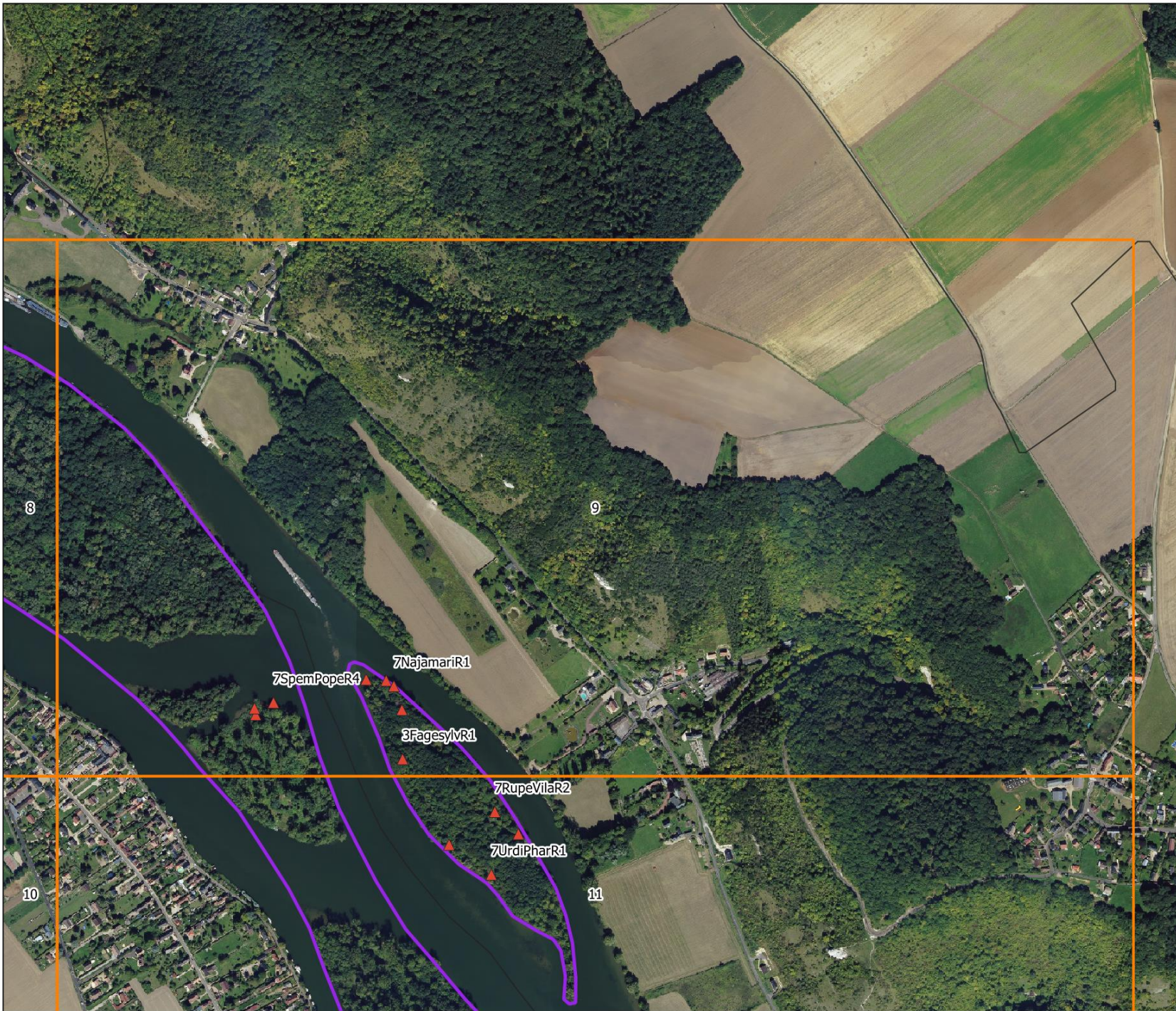
Sources des données :

Prospections de terrain 2022
DIGITALE - Système d'Information Floristique et
Phytosociologique

Réalisation : © CBNBL Juillet 2023



Carte des relevés phytosociologiques. Site N2000 FR2302007 - "Iles et berges de la Seine dans l'Eure"



- ▲ Relevé phytosociologique
- Maille cartographique
- ▭ Iles et berges de la Seine dans l'Eure



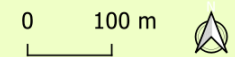
Sources cartographiques :

BD_ORTHO2015 @. © IGN France

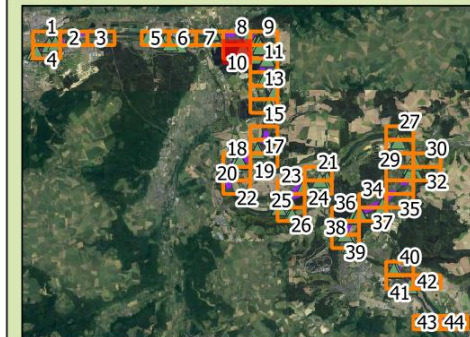
Sources des données :

Prospections de terrain 2022
DIGITALE - Système d'Information Floristique et Phytosociologique

Réalisation : © CBNBL Juillet 2023



Carte des relevés phytosociologiques. Site N2000 FR2302007 - "Iles et berges de la Seine dans l'Eure"



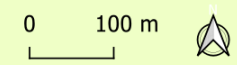
- ▲ Relevé phytosociologique
- Maille cartographique
- ▭ Iles et berges de la Seine dans l'Eure



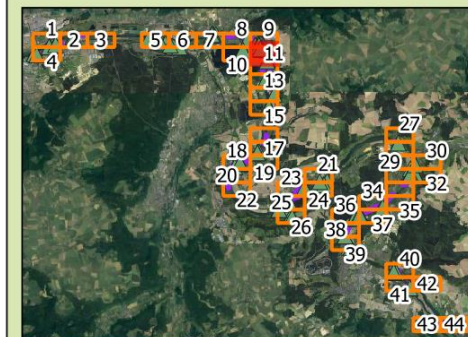
Sources cartographiques :
BD_ORTHO2015 ©, © IGN France

Sources des données:
Prospections de terrain 2022
DIGITALE - Système d'Information Floristique et Phytosociologique

Réalisation : © CBNBL Juillet 2023



Carte des relevés phytosociologiques. Site N2000 FR2302007 - "Iles et berges de la Seine dans l'Eure"



- ▲ Relevé phytosociologique
- Maille cartographique
- Iles et berges de la Seine dans l'Eure



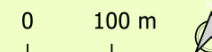
Sources cartographiques :

BD_ORTHO2015 ©, © IGN France

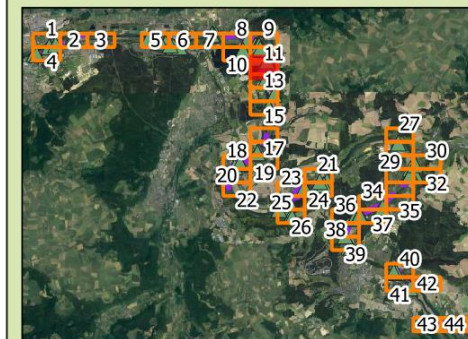
Sources des données :




Prospections de terrain 2022
DIGITALE - Système d'Information Floristique et Phytosociologique

Réalisation : © CBNBL Juillet 2023



Carte des relevés phytosociologiques. Site N2000 FR2302007 - "Iles et berges de la Seine dans l'Eure"



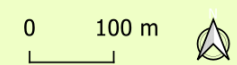
-  Relevé phytosociologique
-  Maille cartographique
-  Iles et berges de la Seine dans l'Eure



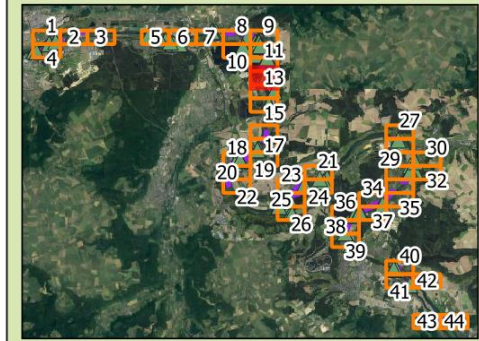
Sources cartographiques :
 BD_ORTHO2015 ©, © IGN France

Sources des données:
 Prospections de terrain 2022
 DIGITALE - Système d'Information Floristique et
 Phytosociologique

Réalisation : © CBNBL Juillet 2023



Carte des relevés phytosociologiques. Site N2000 FR2302007 - "Iles et berges de la Seine dans l'Eure"



- ▲ Relevé phytosociologique
- Maille cartographique
- Iles et berges de la Seine dans l'Eure



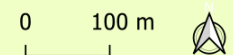
Sources cartographiques :

BD_ORTHO2015 @. © IGN France

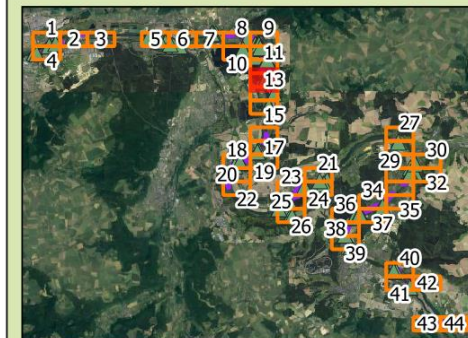
Sources des données :

Prospections de terrain 2022
DIGITALE - Système d'Information Floristique et
Phytosociologique

Réalisation : © CBNBL Juillet 2023



Carte des relevés phytosociologiques. Site N2000 FR2302007 - "Iles et berges de la Seine dans l'Eure"



- ▲ Relevé phytosociologique
- Maille cartographique
- Iles et berges de la Seine dans l'Eure



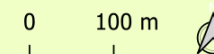
Sources cartographiques :

BD_ORTHO2015 ©, © IGN France

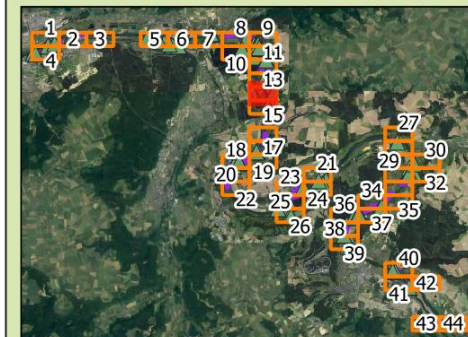
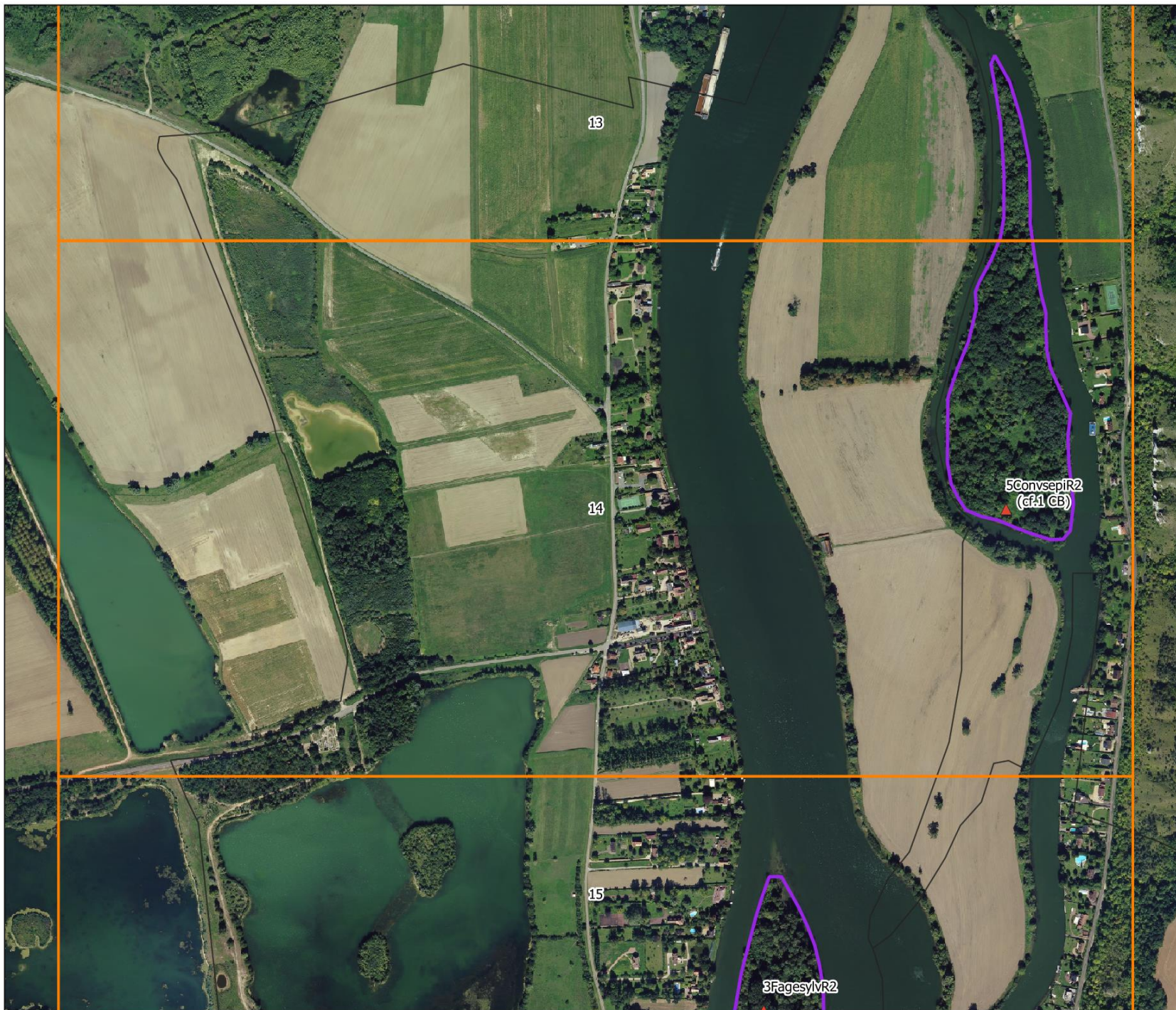
Sources des données :

Prospections de terrain 2022
DIGITALE - Système d'Information Floristique et
Phytosociologique

Réalisation : © CBNBL Juillet 2023



Carte des relevés phytosociologiques. Site N2000 FR2302007 - "Iles et berges de la Seine dans l'Eure"



- ▲ Relevé phytosociologique
- ▭ Maille cartographique
- ▭ Iles et berges de la Seine dans l'Eure



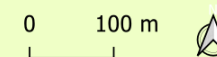
Sources cartographiques :

BD_ORTHO2015 ©, © IGN France

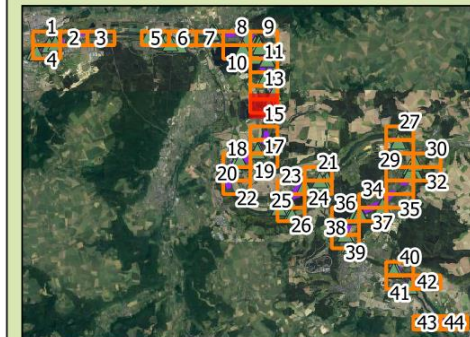
Sources des données :

Prospections de terrain 2022
DIGITALE - Système d'Information Floristique et
Phytosociologique

Réalisation : © CBNBL Juillet 2023



Carte des relevés phytosociologiques. Site N2000 FR2302007 - "Iles et berges de la Seine dans l'Eure"



- ▲ Relevé phytosociologique
- Maille cartographique
- Isles et berges de la Seine dans l'Eure



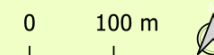
Sources cartographiques :

BD_ORTHO2015 ©, © IGN France

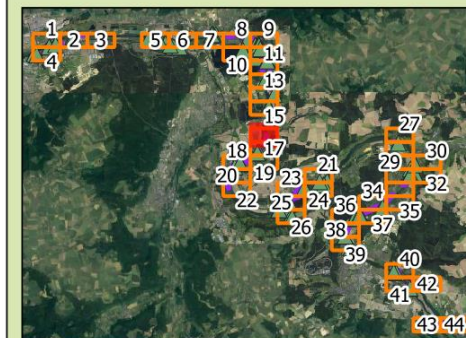
Sources des données :

Prospections de terrain 2022
DIGITALE - Système d'Information Floristique et
Phytosociologique

Réalisation : © CBNBL Juillet 2023



Carte des relevés phytosociologiques. Site N2000 FR2302007 - "Iles et berges de la Seine dans l'Eure"



- ▲ Relevé phytosociologique
- Maille cartographique
- Isles et berges de la Seine dans l'Eure



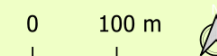
Sources cartographiques :

BD_ORTHO2015 ©, © IGN France

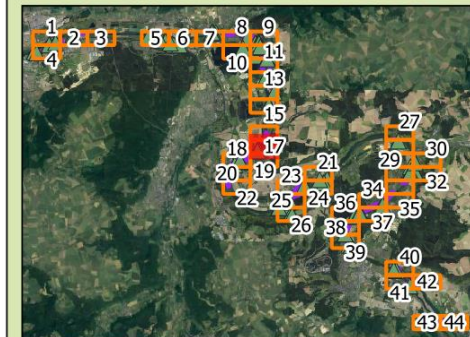
Sources des données :

Prospections de terrain 2022
DIGITALE - Système d'Information Floristique et
Phytosociologique

Réalisation : © CBNBL Juillet 2023



Carte des relevés phytosociologiques. Site N2000 FR2302007 - "Iles et berges de la Seine dans l'Eure"



- ▲ Relevé phytosociologique
- Maille cartographique
- ▭ Isles et berges de la Seine dans l'Eure



Sources cartographiques :

BD_ORTHO2015 ©, © IGN France

Sources des données :

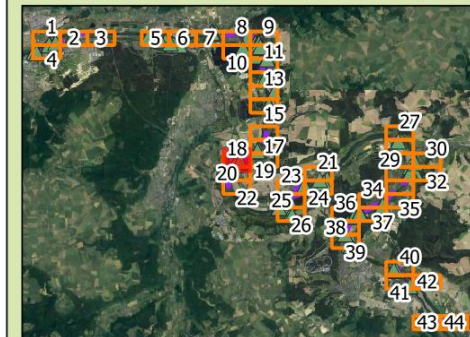
Prospections de terrain 2022
DIGITALE - Système d'Information Floristique et
Phytosociologique

Réalisation : © CBNBL Juillet 2023

0 100 m



Carte des relevés phytosociologiques. Site N2000 FR2302007 - "Iles et berges de la Seine dans l'Eure"



- ▲ Relevé phytosociologique
- Maille cartographique
- Isles et berges de la Seine dans l'Eure



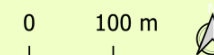
Sources cartographiques :

BD_ORTHO2015 @. © IGN France

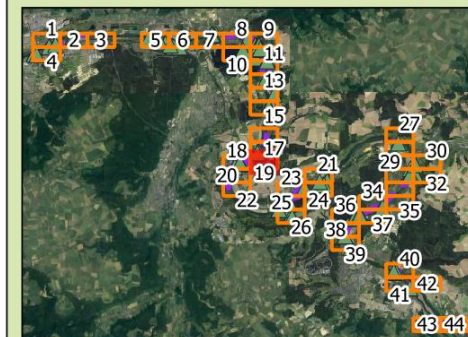
Sources des données :

Prospections de terrain 2022
DIGITALE - Système d'Information Floristique et
Phytosociologique

Réalisation : © CBNBL Juillet 2023



Carte des relevés phytosociologiques. Site N2000 FR2302007 - "Iles et berges de la Seine dans l'Eure"



- ▲ Relevé phytosociologique
- Maille cartographique
- ▭ Iles et berges de la Seine dans l'Eure



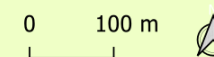
Sources cartographiques :

BD_ORTHO2015 @. © IGN France

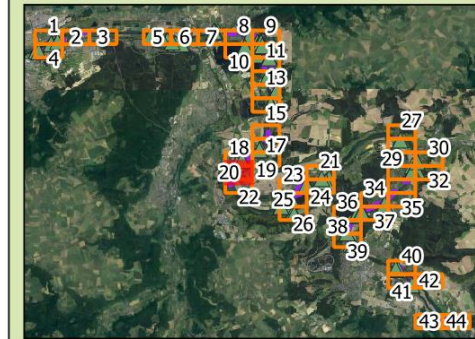
Sources des données :

Prospections de terrain 2022
DIGITALE - Système d'Information Floristique et
Phytosociologique

Réalisation : © CBNBL Juillet 2023



Carte des relevés phytosociologiques. Site N2000 FR2302007 - "Iles et berges de la Seine dans l'Eure"



- ▲ Relevé phytosociologique
- Maille cartographique
- Iles et berges de la Seine dans l'Eure



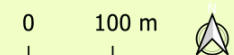
Sources cartographiques :

BD_ORTHO2015 @, © IGN France

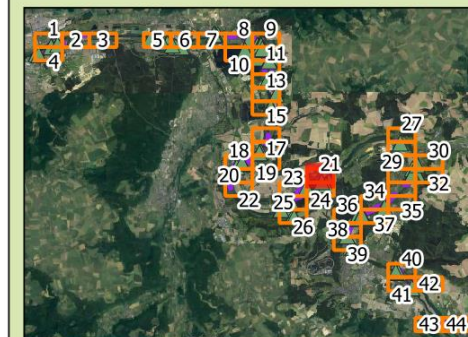
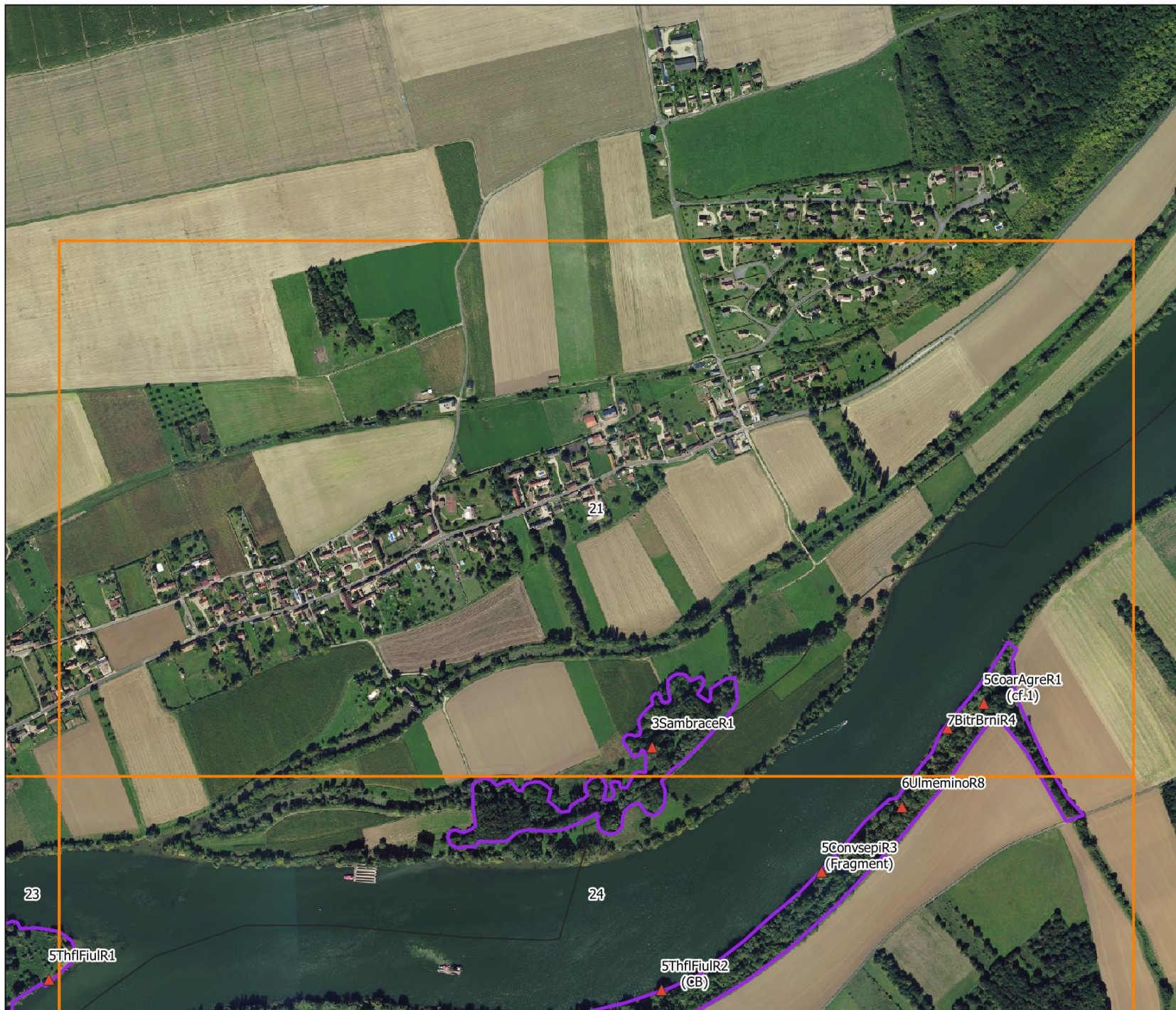
Sources des données :




Prospections de terrain 2022
DIGITALE - Système d'Information Floristique et
Phytosociologique

Réalisation : © CBNBL Juillet 2023



Carte des relevés phytosociologiques. Site N2000 FR2302007 - "Iles et berges de la Seine dans l'Eure"



-  Relevé phytosociologique
-  Maille cartographique
-  Iles et berges de la Seine dans l'Eure



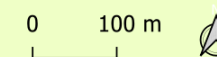
Sources cartographiques :

BD_ORTHO2015 ©, © IGN France

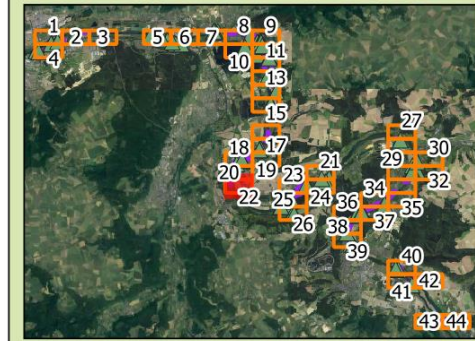
Sources des données :

Prospections de terrain 2022
DIGITALE - Système d'Information Floristique et Phytosociologique

Réalisation : © CBNBL Juillet 2023



Carte des relevés phytosociologiques. Site N2000 FR2302007 - "Iles et berges de la Seine dans l'Eure"



- ▲ Relevé phytosociologique
- Maille cartographique
- Iles et berges de la Seine dans l'Eure



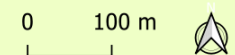
Sources cartographiques :

BD_ORTHO2015 ©, © IGN France

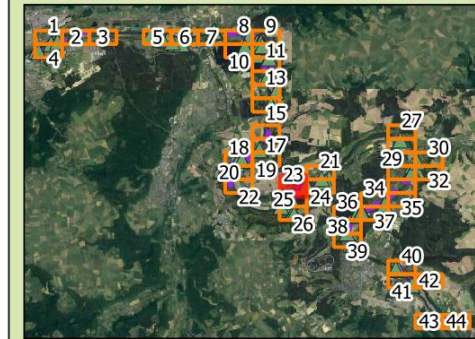
Sources des données :

Prospections de terrain 2022
DIGITALE - Système d'Information Floristique et
Phytosociologique

Réalisation : © CBNBL Juillet 2023



Carte des relevés phytosociologiques. Site N2000 FR2302007 - "Iles et berges de la Seine dans l'Eure"



- ▲ Relevé phytosociologique
- Maille cartographique
- Iles et berges de la Seine dans l'Eure



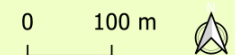
Sources cartographiques :

BD_ORTHO2015 @. © IGN France

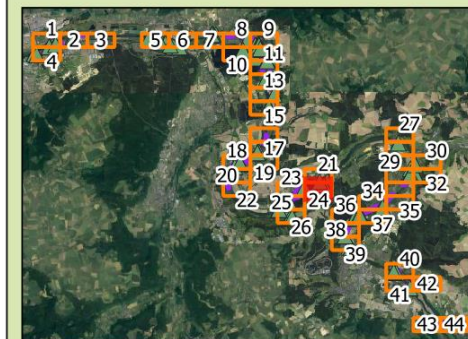
Sources des données :




Prospections de terrain 2022
DIGITALE - Système d'Information Floristique et
Phytosociologique

Réalisation : © CBNL Juillet 2023



Carte des relevés phytosociologiques. Site N2000 FR2302007 - "Iles et berges de la Seine dans l'Eure"

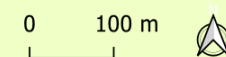


-  Relevé phytosociologique
-  Maille cartographique
-  Iles et berges de la Seine dans l'Eure

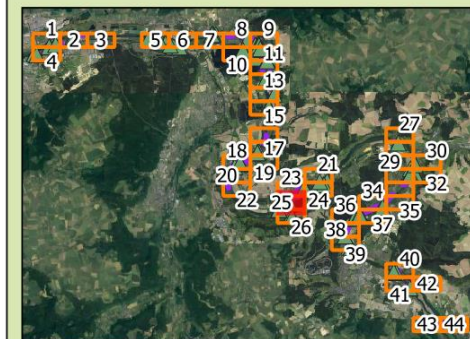


Sources cartographiques :
 BD_ORTHO2015 ©, © IGN France
 Sources des données :
 Prospections de terrain 2022
 DIGITALE - Système d'Information Floristique et
 Phytosociologique

Réalisation : © CBNBL Juillet 2023



Carte des relevés phytosociologiques. Site N2000 FR2302007 - "Iles et berges de la Seine dans l'Eure"



- ▲ Relevé phytosociologique
- Maille cartographique
- Iles et berges de la Seine dans l'Eure



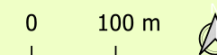
Sources cartographiques :

BD_ORTHO2015 @. © IGN France

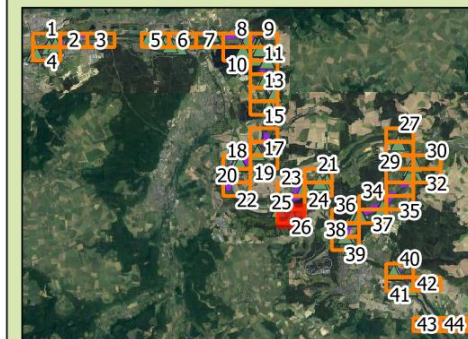
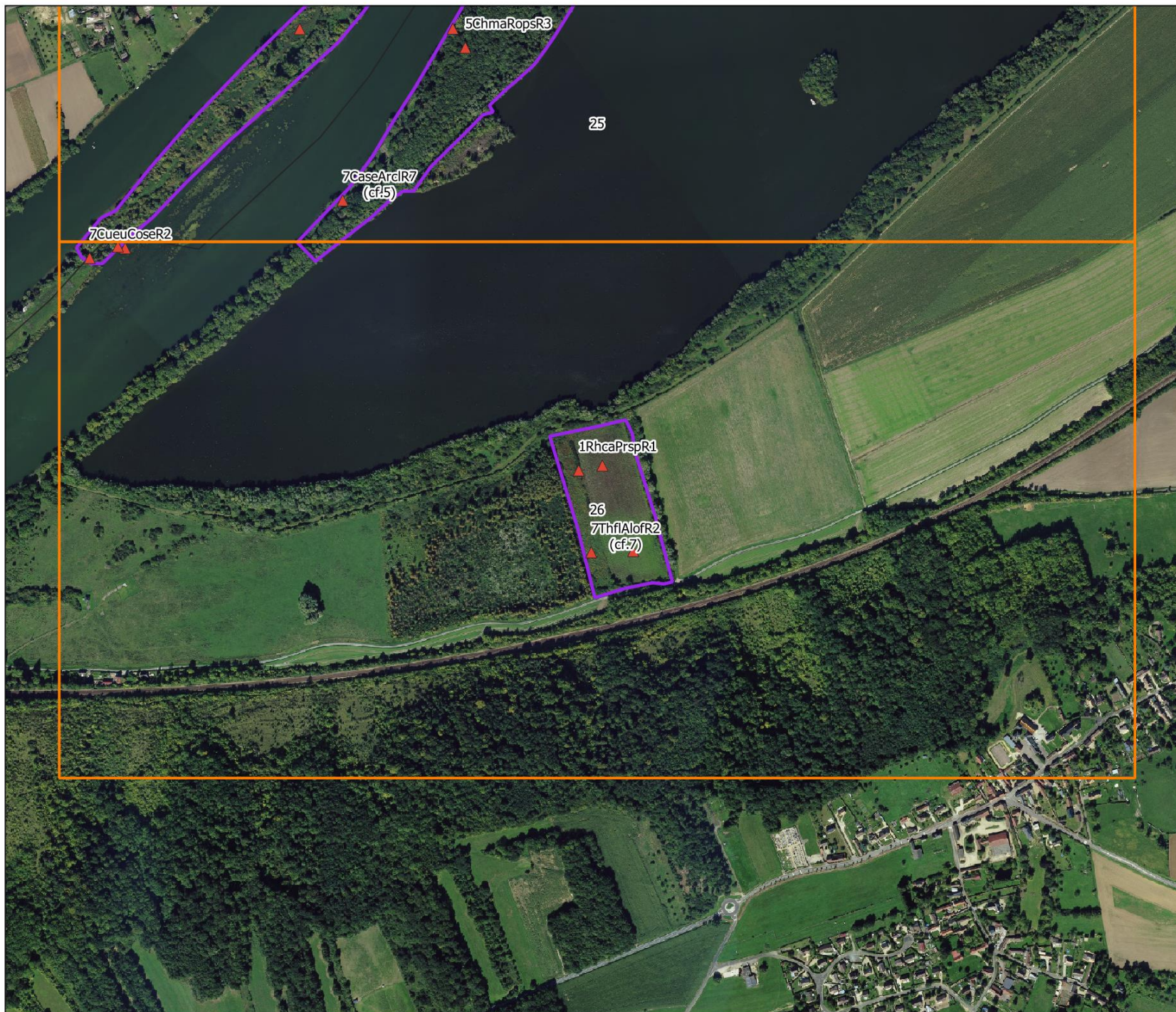
Sources des données :

Prospections de terrain 2022
DIGITALE - Système d'Information Floristique et Phytosociologique

Réalisation : © CBNBL Juillet 2023



Carte des relevés phytosociologiques. Site N2000 FR2302007 - "Iles et berges de la Seine dans l'Eure"

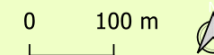


- ▲ Relevé phytosociologique
- Maille cartographique
- Isles et berges de la Seine dans l'Eure

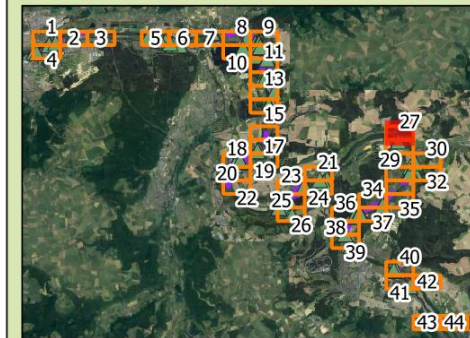


Sources cartographiques :
BD_ORTHO2015 ©, © IGN France
Sources des données :
Prospections de terrain 2022
DIGITALE - Système d'Information Floristique et
Phytosociologique

Réalisation : © CBNBL Juillet 2023



Carte des relevés phytosociologiques. Site N2000 FR2302007 - "Iles et berges de la Seine dans l'Eure"



- ▲ Relevé phytosociologique
- ▭ Maille cartographique
- ▭ Iles et berges de la Seine dans l'Eure



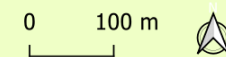
Sources cartographiques :

BD_ORTHO2015 © IGN France

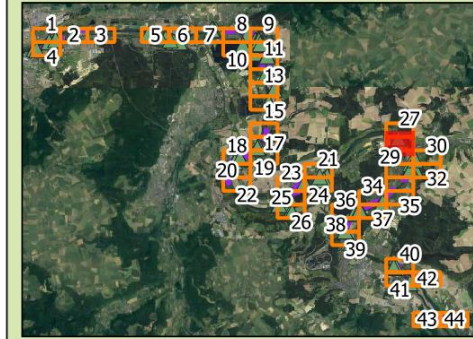
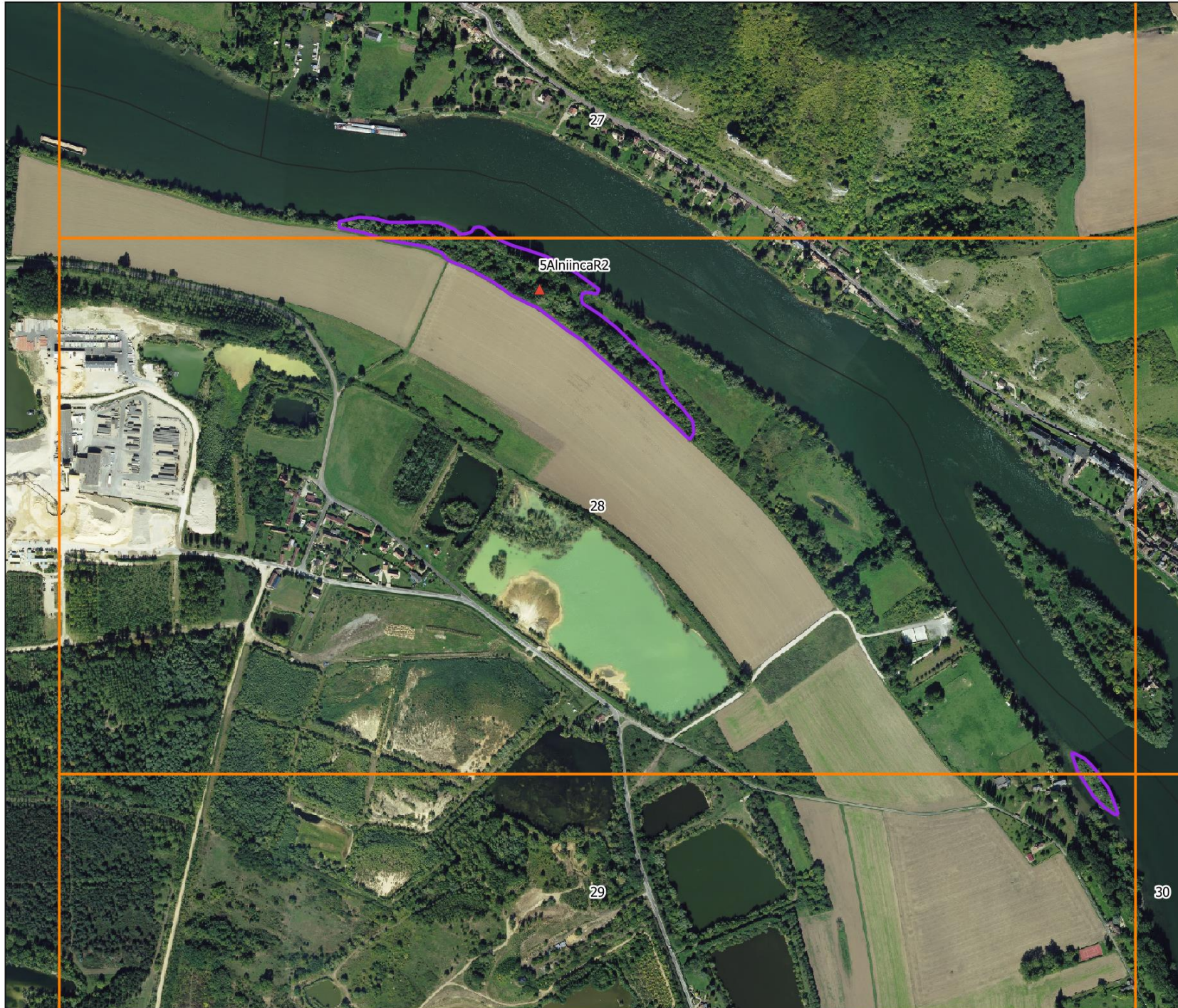
Sources des données :




Prospections de terrain 2022
DIGITALE - Système d'Information Floristique et
Phytosociologique

Réalisation : © CBNBL Juillet 2023



Carte des relevés phytosociologiques. Site N2000 FR2302007 - "Iles et berges de la Seine dans l'Eure"



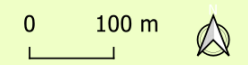
-  Relevé phytosociologique
-  Maille cartographique
-  Iles et berges de la Seine dans l'Eure



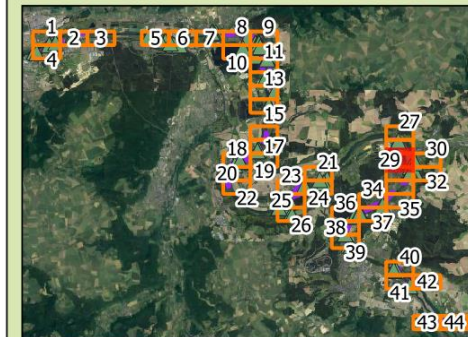
Sources cartographiques :
BD_ORTHO2015 @. © IGN France

Sources des données:
Prospections de terrain 2022
DIGITALE - Système d'Information Floristique et Phytosociologique

Réalisation : © CBNBL Juillet 2023



Carte des relevés phytosociologiques. Site N2000 FR2302007 - "Iles et berges de la Seine dans l'Eure"



- ▲ Relevé phytosociologique
- Maille cartographique
- ▭ Iles et berges de la Seine dans l'Eure



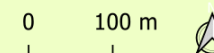
Sources cartographiques :

BD_ORTHO2015 ©, © IGN France

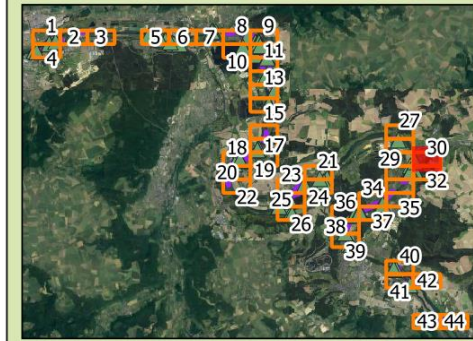
Sources des données :

Prospections de terrain 2022
DIGITALE - Système d'Information Floristique et
Phytosociologique

Réalisation : © CBNBL Juillet 2023



Carte des relevés phytosociologiques. Site N2000 FR2302007 - "Iles et berges de la Seine dans l'Eure"



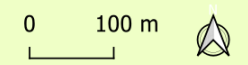
- ▲ Relevé phytosociologique
- Maille cartographique
- Iles et berges de la Seine dans l'Eure



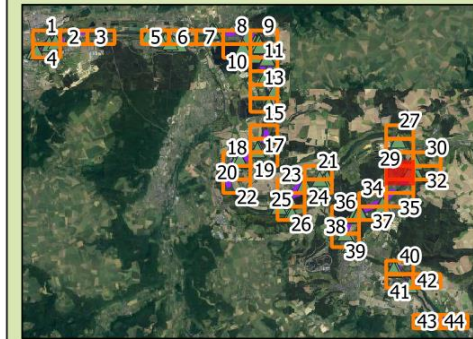
Sources cartographiques :
BD_ORTHO2015 ©, © IGN France

Sources des données:
Prospections de terrain 2022
DIGITALE - Système d'Information Floristique et
Phytosociologique

Réalisation : © CBNBL Juillet 2023



Carte des relevés phytosociologiques. Site N2000 FR2302007 - "Iles et berges de la Seine dans l'Eure"



- ▲ Relevé phytosociologique
- Maille cartographique
- ▭ Isles et berges de la Seine dans l'Eure



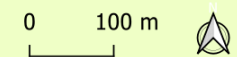
Sources cartographiques :

BD_ORTHO2015 © IGN France

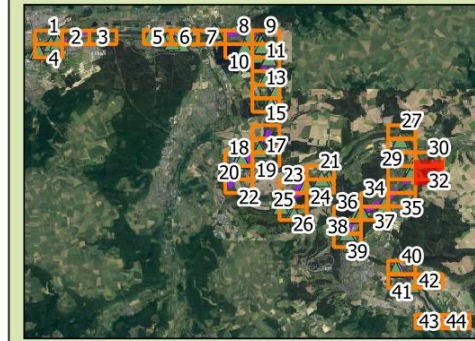
Sources des données :

Prospections de terrain 2022
DIGITALE - Système d'Information Floristique et
Phytosociologique

Réalisation : © CBNBL Juillet 2023



Carte des relevés phytosociologiques. Site N2000 FR2302007 - "Iles et berges de la Seine dans l'Eure"



- ▲ Relevé phytosociologique
- Maille cartographique
- Iles et berges de la Seine dans l'Eure



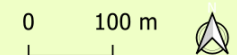
Sources cartographiques :

BD_ORTHO2015 @, © IGN France

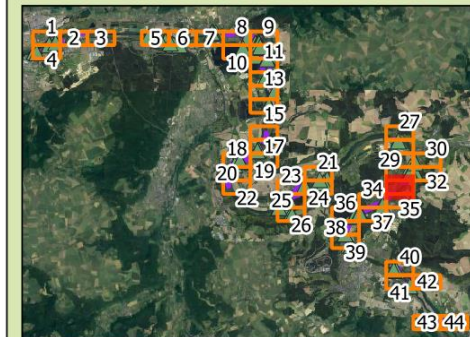
Sources des données :

Prospections de terrain 2022
DIGITALE - Système d'Information Floristique et
Phytosociologique

Réalisation : © CBNBL Juillet 2023



Carte des relevés phytosociologiques. Site N2000 FR2302007 - "Iles et berges de la Seine dans l'Eure"



- ▲ Relevé phytosociologique
- Maille cartographique
- Iles et berges de la Seine dans l'Eure



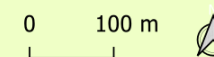
Sources cartographiques :

BD_ORTHO2015 ©, © IGN France

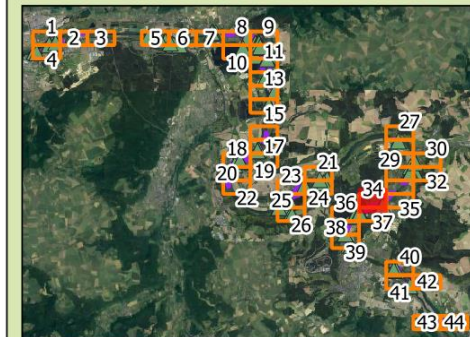
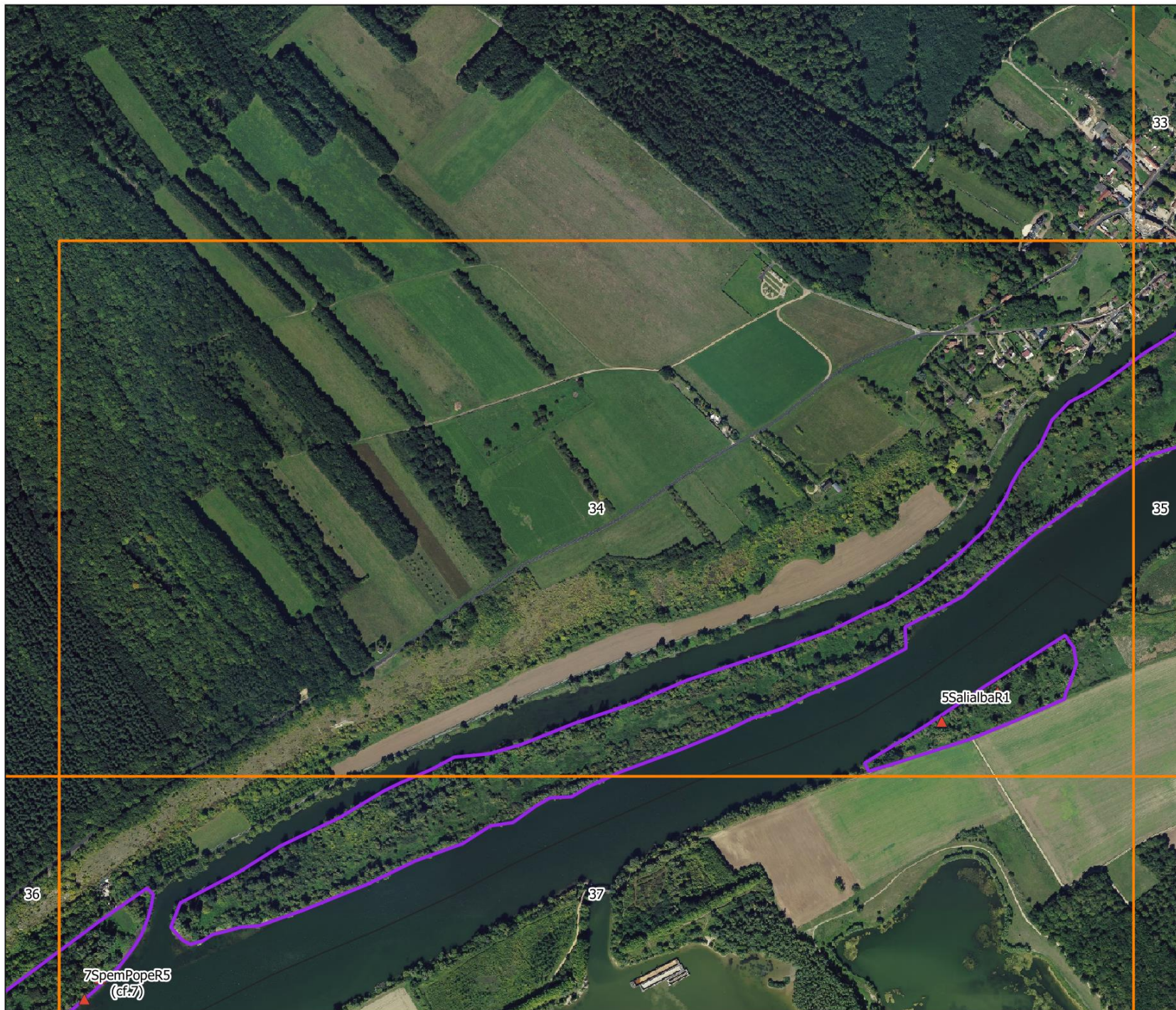
Sources des données :

Prospections de terrain 2022
DIGITALE - Système d'Information Floristique et Phytosociologique

Réalisation : © CBNBL Juillet 2023



Carte des relevés phytosociologiques. Site N2000 FR2302007 - "Iles et berges de la Seine dans l'Eure"



- ▲ Relevé phytosociologique
- Maille cartographique
- Iles et berges de la Seine dans l'Eure



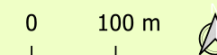
Sources cartographiques :

BD_ORTHO2015 @. © IGN France

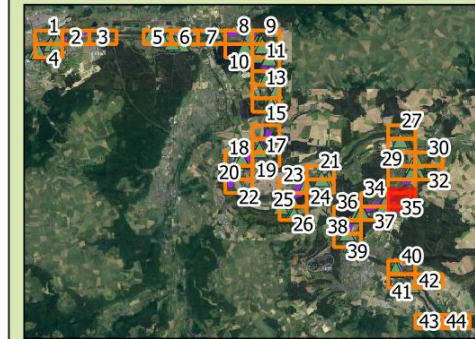
Sources des données:

Prospections de terrain 2022
DIGITALE - Système d'Information Floristique et
Phytosociologique

Réalisation : © CBNBL Juillet 2023



Carte des relevés phytosociologiques. Site N2000 FR2302007 - "Iles et berges de la Seine dans l'Eure"



- ▲ Relevé phytosociologique
- Maille cartographique
- Iles et berges de la Seine dans l'Eure



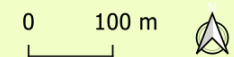
Sources cartographiques :

BD_ORTHO2015 ©, © IGN France

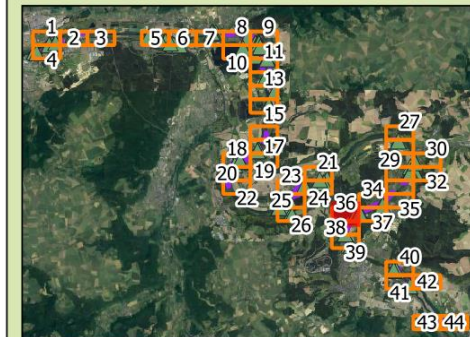
Sources des données :

Prospections de terrain 2022
DIGITALE - Système d'Information Floristique et Phytosociologique

Réalisation : © CBNBL Juillet 2023



Carte des relevés phytosociologiques. Site N2000 FR2302007 - "Iles et berges de la Seine dans l'Eure"



- ▲ Relevé phytosociologique
- Maille cartographique
- Iles et berges de la Seine dans l'Eure



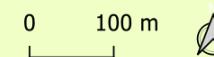
Sources cartographiques :

BD_ORTHO2015 ©, © IGN France

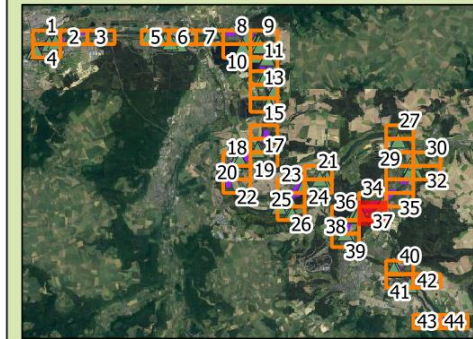
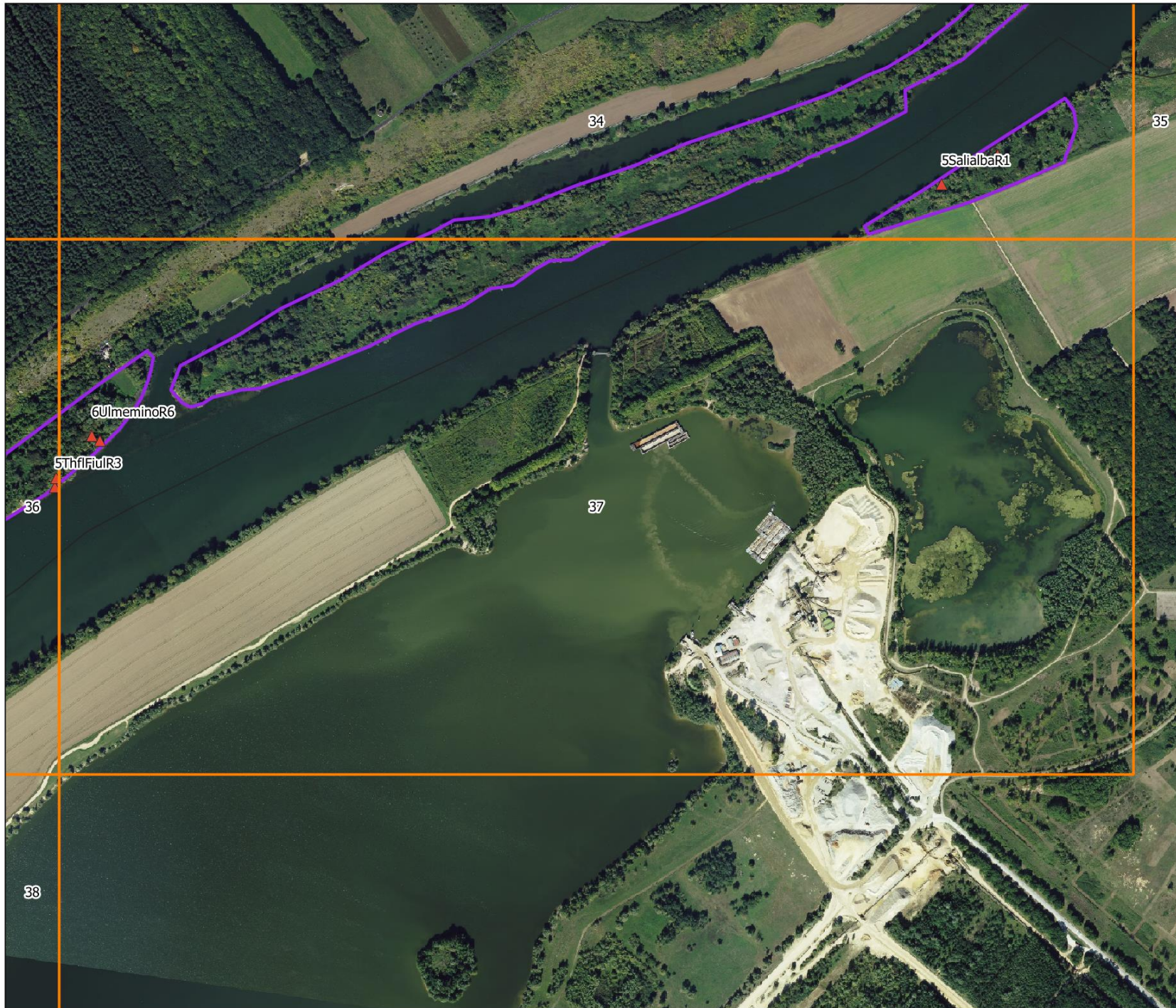
Sources des données :

Prospections de terrain 2022
DIGITALE - Système d'Information Floristique et
Phytosociologique

Réalisation : © CBNBL Juillet 2023



Carte des relevés phytosociologiques. Site N2000 FR2302007 - "Iles et berges de la Seine dans l'Eure"



- ▲ Relevé phytosociologique
- Maille cartographique
- Iles et berges de la Seine dans l'Eure



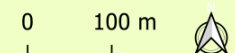
Sources cartographiques :

BD_ORTHO2015 @. © IGN France

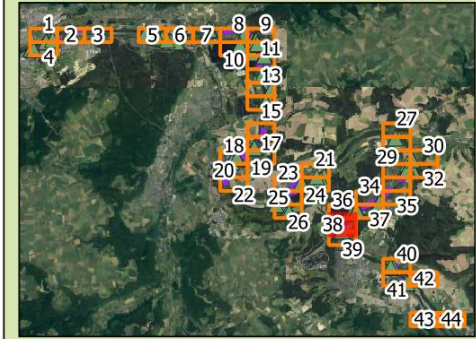
Sources des données :

Prospections de terrain 2022
DIGITALE - Système d'Information Floristique et
Phytosociologique

Réalisation : © CBNBL Juillet 2023



Carte des relevés phytosociologiques. Site N2000 FR2302007 - "Iles et berges de la Seine dans l'Eure"



- ▲ Relevé phytosociologique
- Maille cartographique
- Iles et berges de la Seine dans l'Eure



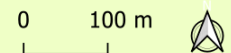
Sources cartographiques :

BD_ORTHO2015 @. © IGN France

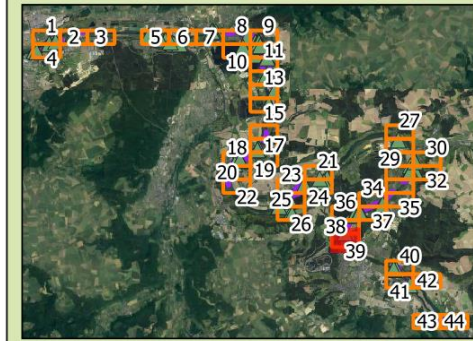
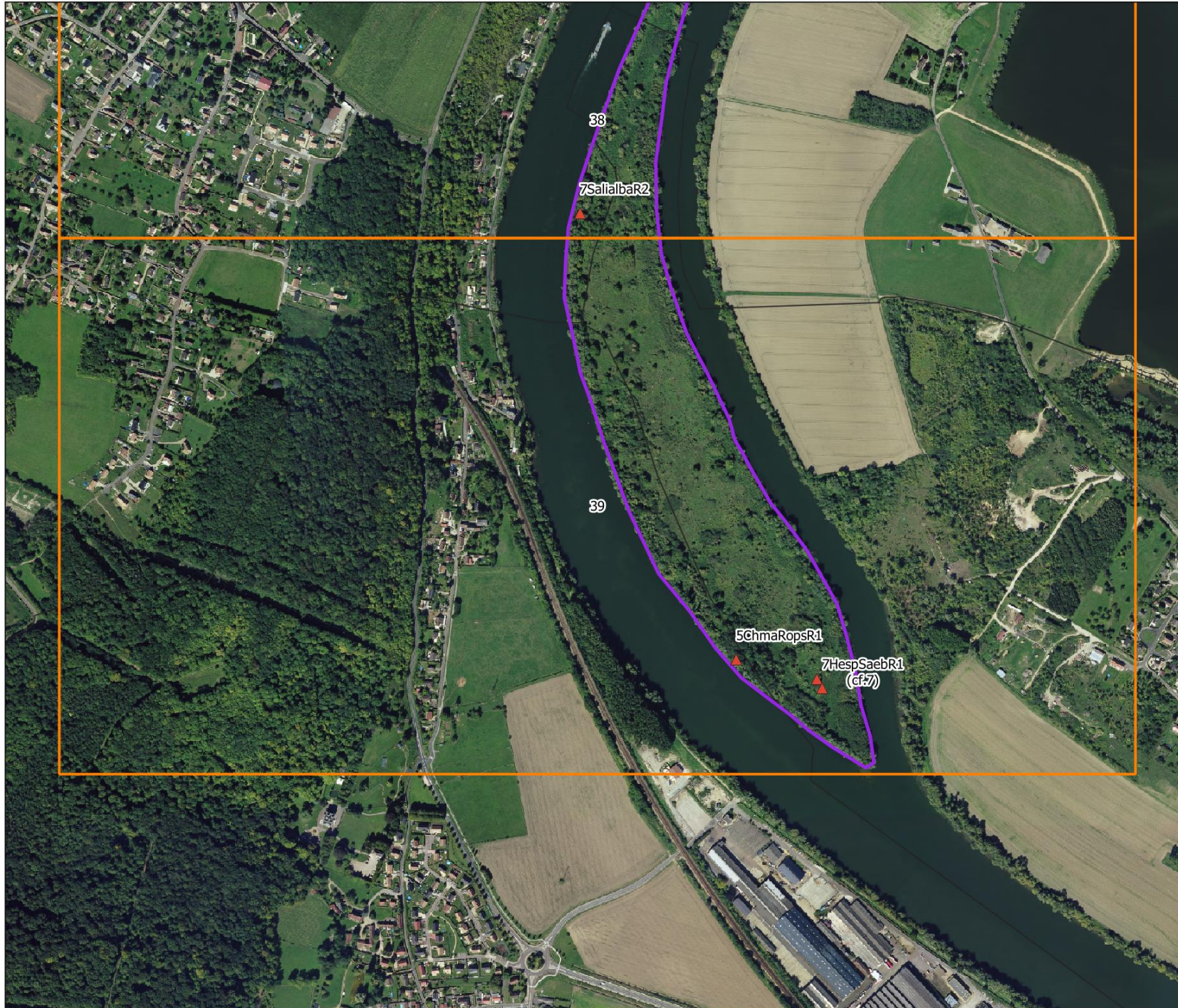
Sources des données :

Prospections de terrain 2022
DIGITALE - Système d'Information Floristique et
Phytosociologique

Réalisation : © CBNBL Juillet 2023



Carte des relevés phytosociologiques. Site N2000 FR2302007 - "Iles et berges de la Seine dans l'Eure"



- ▲ Relevé phytosociologique
- ▭ Maille cartographique
- ▭ Iles et berges de la Seine dans l'Eure



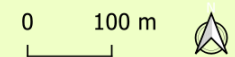
Sources cartographiques :

BD_ORTHO2015 ©, © IGN France

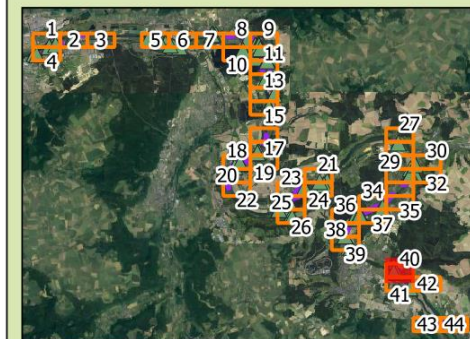
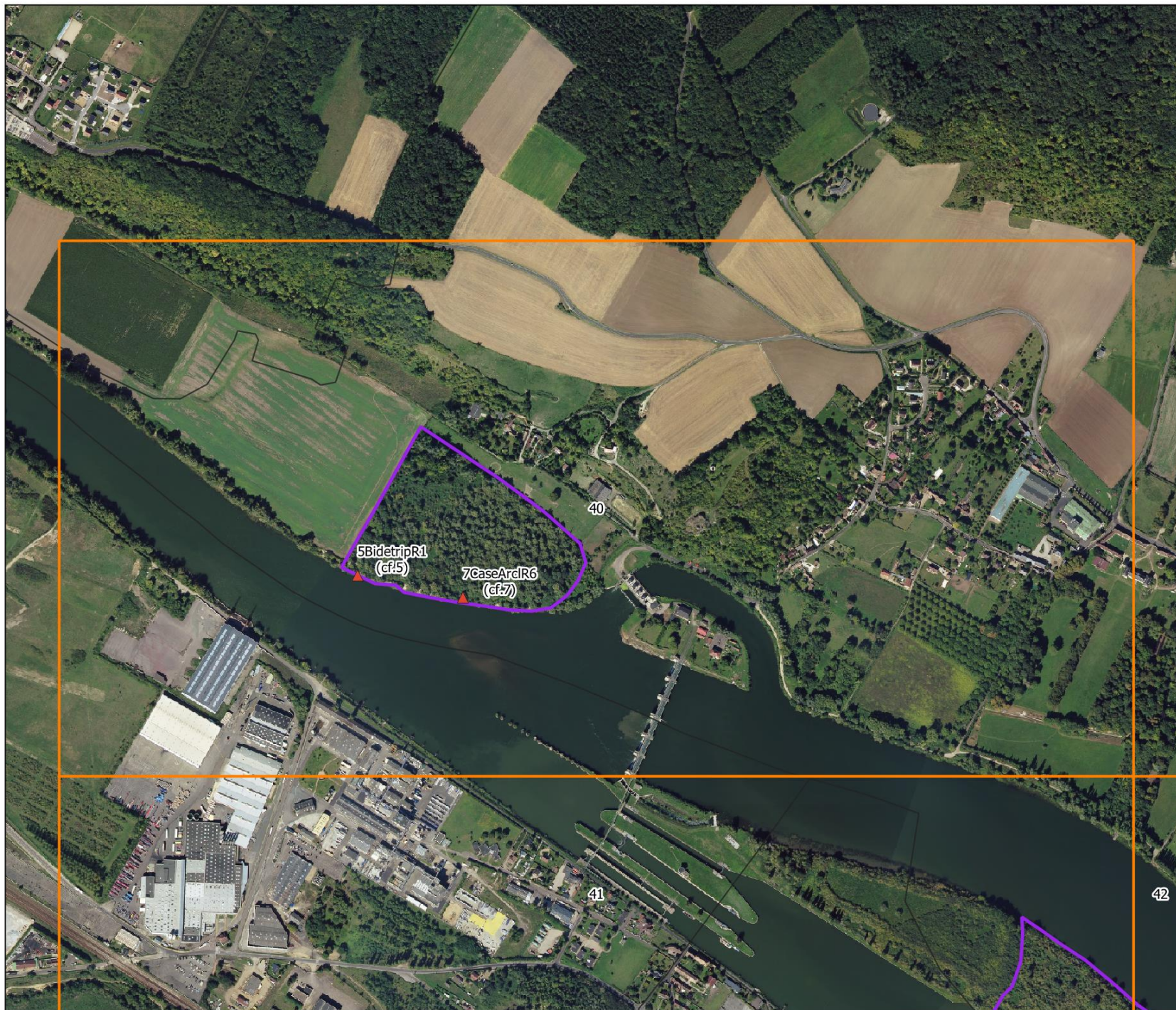
Sources des données :

Prospections de terrain 2022
DIGITALE - Système d'Information Floristique et Phytosociologique

Réalisation : © CBNBL Juillet 2023



Carte des relevés phytosociologiques. Site N2000 FR2302007 - "Iles et berges de la Seine dans l'Eure"



- ▲ Relevé phytosociologique
- Maille cartographique
- Isles et berges de la Seine dans l'Eure



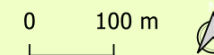
Sources cartographiques :

BD_ORTHO2015 ©, © IGN France

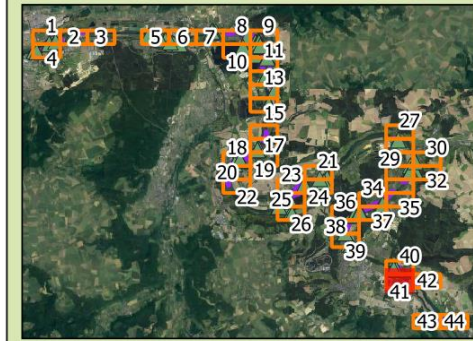
Sources des données :

Prospections de terrain 2022
DIGITALE - Système d'Information Floristique et
Phytosociologique

Réalisation : © CBNBL Juillet 2023



Carte des relevés phytosociologiques. Site N2000 FR2302007 - "Iles et berges de la Seine dans l'Eure"



- ▲ Relevé phytosociologique
- Maille cartographique
- Iles et berges de la Seine dans l'Eure



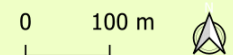
Sources cartographiques :

BD_ORTHO2015 @. © IGN France

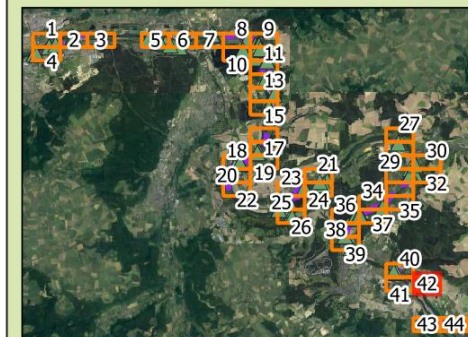
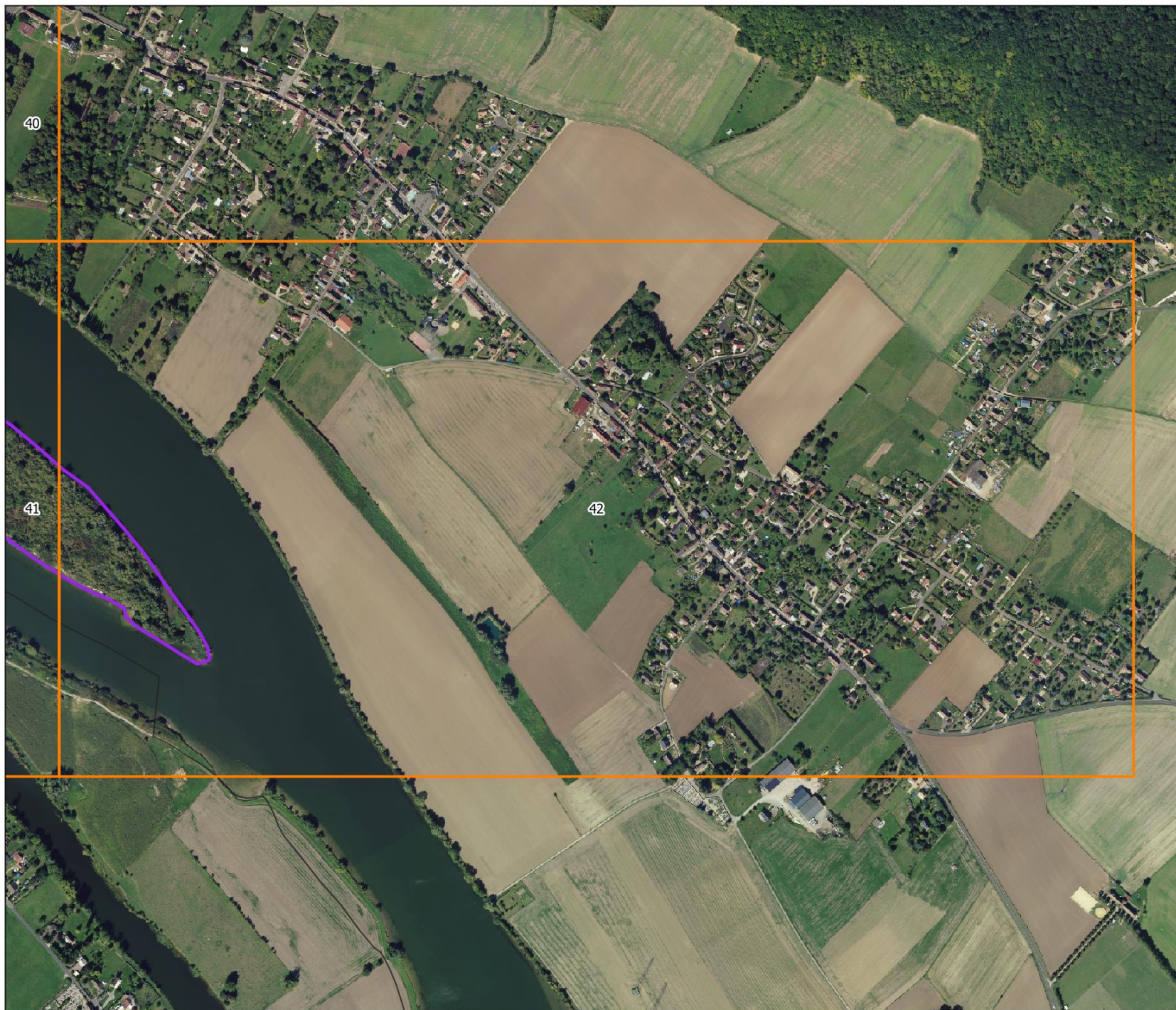
Sources des données :

Prospections de terrain 2022
DIGITALE - Système d'Information Floristique et
Phytosociologique

Réalisation : © CBNBL Juillet 2023



Carte des relevés phytosociologiques. Site N2000 FR2302007 - "Iles et berges de la Seine dans l'Eure"



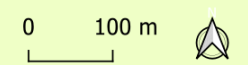
- ▲ Relevé phytosociologique
- Maille cartographique
- Iles et berges de la Seine dans l'Eure



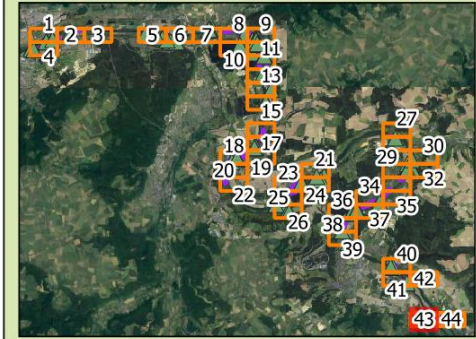
Sources cartographiques :
BD_ORTHO2015 @. © IGN France

Sources des données :
Prospections de terrain 2022
DIGITALE - Système d'Information Floristique et
Phytosociologique

Réalisation : © CBNBL Juillet 2023



Carte des relevés phytosociologiques. Site N2000 FR2302007 - "Iles et berges de la Seine dans l'Eure"



- ▲ Relevé phytosociologique
- Maille cartographique
- Isles et berges de la Seine dans l'Eure



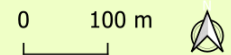
Sources cartographiques :

BD_ORTHO2015 © IGN France

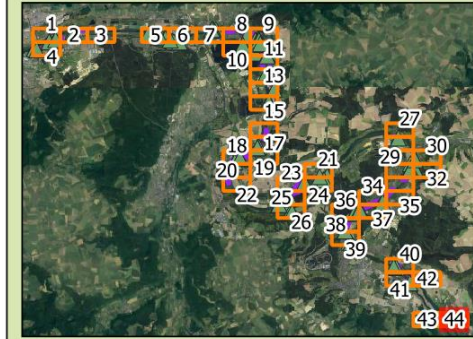
Sources des données :

Prospections de terrain 2022
DIGITALE - Système d'Information Floristique et
Phytosociologique

Réalisation : © CBNBL Juillet 2023



Carte des relevés phytosociologiques. Site N2000 FR2302007 - "Iles et berges de la Seine dans l'Eure"



- ▲ Relevé phytosociologique
- Maille cartographique
- Iles et berges de la Seine dans l'Eure



Sources cartographiques :

BD_ORTHO2015 @, © IGN France

Sources des données :

Prospections de terrain 2022
DIGITALE - Système d'Information Floristique et
Phytosociologique

Réalisation : © CBNBL Juillet 2023

