

Commune : Saint-Genis-sur-Menthon

Localisation : Parcelle 35

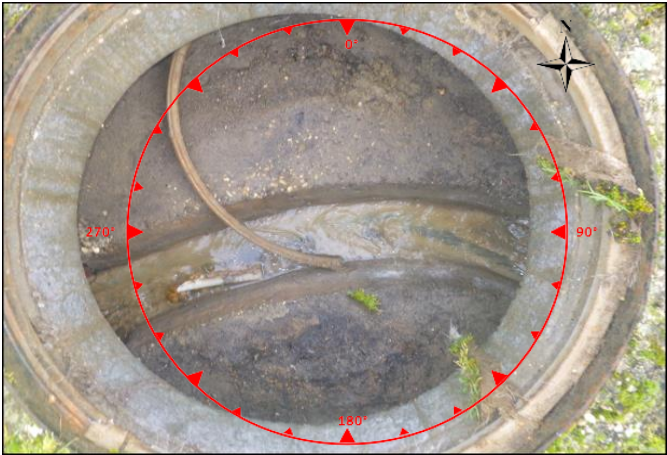
Système d'assainissement : Bourg

Date de mise à jour : 02-02-2024

Description de l'ouvrage			
Caractéristiques générales :		Coordonnées :	
Type ouvrage : Regard de visite	Type d'effluent : Eaux usées	X :	854437.82 m
Fermeture : Tampon Fonte ductile Circulaire 600 mm	Echelons : 0	Y :	6577789.82 m
Cheminée : Béton indéterminé Circulaire 1000 mm	Domaine : Public (hors voirie)	Z (TN) :	194.82 m NGF
	Accessibilité : Accessible	Coordonnées en Lambert 93 et altitude rattachée à l'IGN 69	



Vue Extérieure



Vue Intérieure

Caractéristiques des canalisations							
Numéro	Diamètre (mm)	Nature	Profondeur (m)	Chute d'eau	Nature du branchement	Angle / Nord	Observations
Entrée 1 (EU):	200	FONTE	0.53	Non	Réseaux	150 °	
Sortie 1 (EU):	200	FONTE	0.53	Non	Exutoire principal	290 °	

Anomalies
Défaut sur radier :
Défaut sur cheminée :
Défaut sur fermeture :

Travaux et remarques	
Remarques :	Travaux préconisés :

Commune : Saint-Genis-sur-Menthon

Localisation : Parcelle 32

Système d'assainissement : Bourg

Date de mise à jour : 27-09-2024

Description de l'ouvrage			
Caractéristiques générales :		Coordonnées :	
Type ouvrage : Regard de visite	Type d'effluent : Eaux usées	X :	854461.29 m
Fermeture : Tampon Fonte ductile Circulaire 600 mm	Echelons : 0	Y :	6577768.31 m
Cheminée : Béton indéterminé Circulaire 1000 mm	Domaine : Public (hors voirie)	Z (TN) :	195.24 m NGF
	Accessibilité : Accessible	Coordonnées en Lambert 93 et altitude rattachée à l'IGN 69	



Vue Extérieure




Vue Intérieure

Caractéristiques des canalisations							
Numéro	Diamètre (mm)	Nature	Profondeur (m)	Chute d'eau	Nature du branchement	Angle / Nord	Observations
Entrée 1 (EU):	200	FONTE	0.9	Non	Réseaux	180 °	
Sortie 1 (EU):	200	FONTE	0.9	Non	Exutoire principal	300 °	


Anomalies
Défaut sur radier :
Défaut sur cheminée :
Défaut sur fermeture :

Travaux et remarques	
Remarques :	Travaux préconisés :

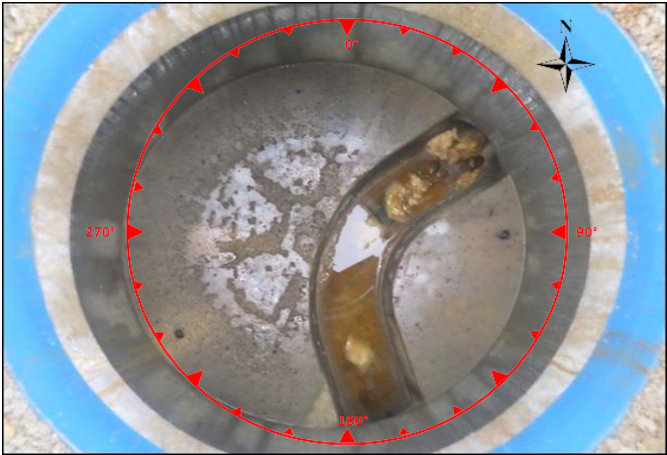
	Communauté de Commune de la Veyle Schéma Directeur d'Assainissement de Saint-Genis-sur-Menthon Fiche descriptive de regard de visite		N° regard : <div style="border: 1px solid black; padding: 5px; width: 40px; margin: 0 auto;">5</div>
--	---	--	--

Commune :	Saint-Genis-sur-Menthon	Localisation :	Parcelle 118
Système d'assainissement :	Bourg	Date de mise à jour :	07-02-2024

Description de l'ouvrage			
Caractéristiques générales :		Coordonnées :	
Type ouvrage :	Regard de visite	Type d'effluent :	Eaux usées
Fermeture :	Tampon Fonte ductile	Echelons :	0
	Circulaire 600 mm	Domaine :	Public (sous voirie)
Cheminée :	Béton indéterminé	Accessibilité :	Accessible
	Circulaire 1000 mm	Z (TN) : 196.62 m NGF	
		Coordonnées en Lambert 93 et altitude rattachée à l'IGN 69	



Vue Extérieure




Vue Intérieure

Caractéristiques des canalisations							
Numéro	Diamètre (mm)	Nature	Profondeur (m)	Chute d'eau	Nature du branchement	Angle / Nord	Observations
Entrée 1 (EU):	200	PVC	1.23	Non	Réseaux	170 °	
Sortie 1 (EU):	200	PVC	1.23	Non	Exutoire principal	50 °	


Anomalies
Défaut sur radier :
Défaut sur cheminée :
Défaut sur fermeture :

Travaux et remarques	
Remarques :	Travaux préconisés :

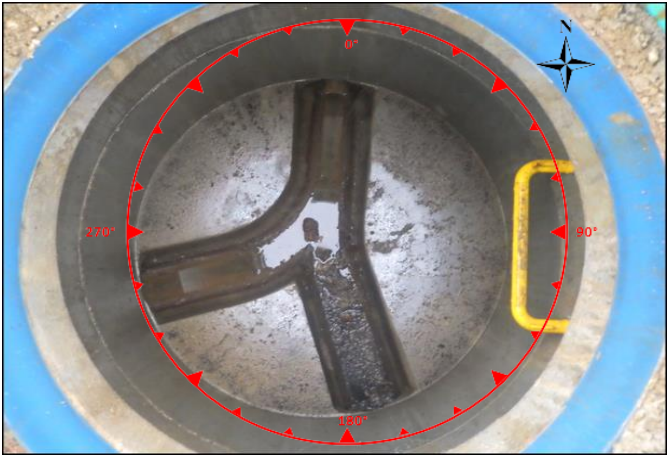
	Communauté de Commune de la Veyle Schéma Directeur d'Assainissement de Saint-Genis-sur-Menthon Fiche descriptive de regard de visite		N° regard : <div style="border: 1px solid black; padding: 5px; display: inline-block; font-weight: bold;">6</div>
--	---	--	---

Commune :	Saint-Genis-sur-Menthon	Localisation :	Parcelle 118
Système d'assainissement :	Bourg	Date de mise à jour :	07-02-2024

Description de l'ouvrage			
Caractéristiques générales :		Coordonnées :	
Type ouvrage :	Regard de visite	Type d'effluent :	Eaux usées
Fermeture :	Tampon Fonte ductile	Echelons :	1
	Circulaire 600 mm	Domaine :	Public (sous voirie)
Cheminée :	Béton indéterminé	Accessibilité :	Accessible
	Circulaire 1000 mm		
		X :	854411.03 m
		Y :	6577660.35 m
		Z (TN) :	198.05 m NGF
		Coordonnées en Lambert 93 et altitude rattachée à l'IGN 69	



Vue Extérieure



Vue Intérieure

Caractéristiques des canalisations							
Numéro	Diamètre (mm)	Nature	Profondeur (m)	Chute d'eau	Nature du branchement	Angle / Nord	Observations
Entrée 1 (EU):	200	PVC	1.34	Non	Réseaux	180 °	
Entrée 2 (EU):	200	PVC	1.34	Non	Réseaux	270 °	
Sortie 1 (EU):	200	PVC	1.34	Non	Exutoire principal	10 °	

Anomalies
Défaut sur radier :
Défaut sur cheminée :
Défaut sur fermeture :

Travaux et remarques	
Remarques :	Travaux préconisés :

Commune : Saint-Genis-sur-Menthon

Localisation : Parcelle 118

Système d'assainissement : Bourg

Date de mise à jour : 07-02-2024

Description de l'ouvrage			
Caractéristiques générales :		Coordonnées :	
Type ouvrage : Regard de visite	Type d'effluent : Eaux usées	X :	854375.00 m
Fermeture : Tampon Fonte ductile	Echelons : 6	Y :	6577651.74 m
Circulaire 600 mm	Domaine : Public (sous voirie)	Z (TN) :	201.90 m NGF
Cheminée : Béton indéterminé	Accessibilité : Accessible	Coordonnées en Lambert 93 et altitude rattachée à l'IGN 69	
Circulaire 1000 mm			



Vue Extérieure




Vue Intérieure

Caractéristiques des canalisations							
Numéro	Diamètre (mm)	Nature	Profondeur (m)	Chute d'eau	Nature du branchement	Angle / Nord	Observations
Entrée 1 (EU):	200	PVC	3	Non	Réseaux	0 °	
Entrée 2 (EU):	200	PVC	3	Non	Réseaux	180 °	
Sortie 1 (EU):	200	PVC	3	Non	Exutoire principal	90 °	


Anomalies
Défaut sur radier :
Défaut sur cheminée :
Défaut sur fermeture :

Travaux et remarques	
Remarques :	Travaux préconisés :

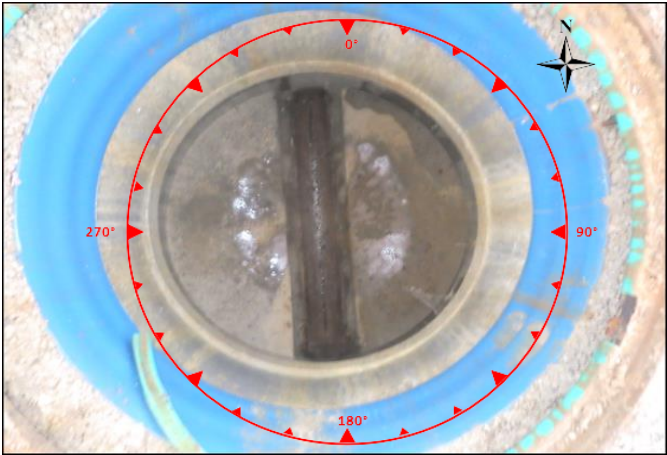
	Communauté de Commune de la Veyle Schéma Directeur d'Assainissement de Saint-Genis-sur-Menthon Fiche descriptive de regard de visite		N° regard : 8
--	---	--	------------------------------------

Commune :	Saint-Genis-sur-Menthon	Localisation :	Parcelle 118
Système d'assainissement :	Bourg	Date de mise à jour :	07-02-2024

Description de l'ouvrage			
Caractéristiques générales :		Coordonnées :	
Type ouvrage :	Regard de visite	Type d'effluent :	Eaux usées
Fermeture :	Tampon Fonte ductile	Echelons :	0
	Circulaire 600 mm		
Cheminée :	Béton indéterminé	Domaine :	Public (sous voirie)
	Circulaire 1000 mm	Accessibilité :	Accessible
		X :	854372.23 m
		Y :	6577677.06 m
		Z (TN) :	200.68 m NGF
		Coordonnées en Lambert 93 et altitude rattachée à l'IGN 69	



Vue Extérieure




Vue Intérieure

Caractéristiques des canalisations							
Numéro	Diamètre (mm)	Nature	Profondeur (m)	Chute d'eau	Nature du branchement	Angle / Nord	Observations
Entrée 1 (EU):	160	PVC	1.57	Non	Particulier	0 °	
Sortie 1 (EU):	200	PVC	1.57	Non	Exutoire principal	180 °	


Anomalies
Défaut sur radier :
Défaut sur cheminée :
Défaut sur fermeture :

Travaux et remarques	
Remarques :	Travaux préconisés :

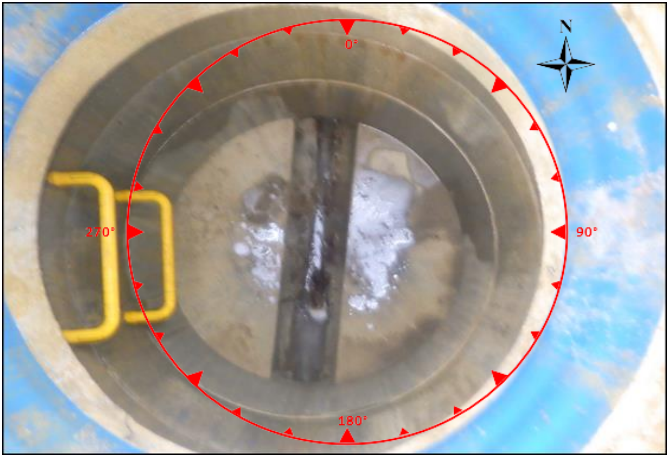
	Communauté de Commune de la Veyle Schéma Directeur d'Assainissement de Saint-Genis-sur-Menthon Fiche descriptive de regard de visite		N° regard : <div style="border: 1px solid black; padding: 5px; text-align: center; font-weight: bold;">10</div>
--	---	--	---

Commune :	Saint-Genis-sur-Menthon	Localisation :	Parcelle 118
Système d'assainissement :	Bourg	Date de mise à jour :	07-02-2024

Description de l'ouvrage			
Caractéristiques générales :		Coordonnées :	
Type ouvrage :	Regard de visite	Type d'effluent :	Eaux usées
Fermeture :	Tampon Fonte ductile	Echelons :	2
	Circulaire 600 mm	Domaine :	Public (sous voirie)
Cheminée :	Béton indéterminé		
	Circulaire 1000 mm	Accessibilité :	Accessible
		X :	854386.18 m
		Y :	6577621.04 m
		Z (TN) :	202.22 m NGF
		Coordonnées en Lambert 93 et altitude rattachée à l'IGN 69	



Vue Extérieure



Vue Intérieure

Caractéristiques des canalisations							
Numéro	Diamètre (mm)	Nature	Profondeur (m)	Chute d'eau	Nature du branchement	Angle / Nord	Observations
Entrée 1 (EU):	160	PVC	1.73	Non	Particulier	190 °	
Sortie 1 (EU):	200	PVC	1.73	Non	Exutoire principal	10 °	

Anomalies
Défaut sur radier :
Défaut sur cheminée :
Défaut sur fermeture :

Travaux et remarques	
Remarques :	Travaux préconisés :

Commune : Saint-Genis-sur-Menthon


Localisation : Parcelle 118

Système d'assainissement : Bourg

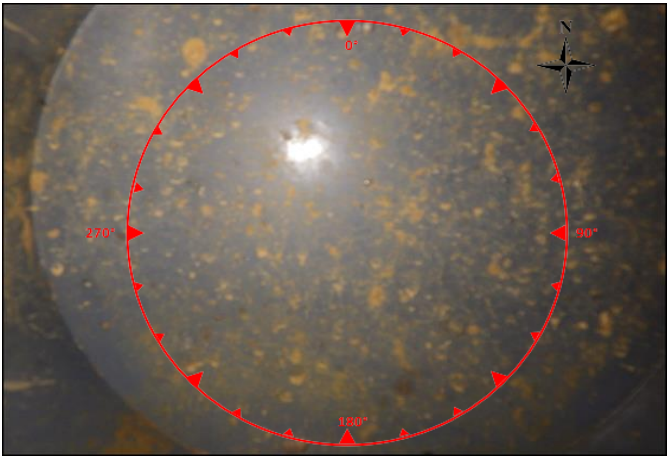
Date de mise à jour : 07-02-2024

Description de l'ouvrage

Caractéristiques générales :		Coordonnées :	
Type ouvrage : Regard de visite	Type d'effluent : Eaux usées	X :	854428.87 m
Fermeture : Tampon Fonte ductile Circulaire 600 mm	Echelons : 2	Y :	6577618.58 m
Cheminée : Béton indéterminé Circulaire 1000 mm	Domaine : Public (hors voirie)	Z (TN) :	198.90 m NGF
	Accessibilité : Accessible	Coordonnées en Lambert 93 et altitude rattachée à l'IGN 69	



Vue Extérieure



Vue Intérieure

Caractéristiques des canalisations							
Numéro	Diamètre (mm)	Nature	Profondeur (m)	Chute d'eau	Nature du branchement	Angle / Nord	Observations
Sortie 1 (EU):	200	PVC	1.73	Non	Exutoire principal	340 °	

Anomalies
Défaut sur radier :
Défaut sur cheminée :
Défaut sur fermeture :

Travaux et remarques	
Remarques :	Travaux préconisés :

Commune : Saint-Genis-sur-Menthon

Localisation : Parcelle 119

Système d'assainissement : Bourg

Date de mise à jour : 02-02-2024

Description de l'ouvrage			
Caractéristiques générales :		Coordonnées :	
Type ouvrage : Regard de visite	Type d'effluent : Eaux usées	X :	854464.51 m
Fermeture : Tampon Fonte ductile Circulaire 600 mm	Echelons : 0	Y :	6577707.71 m
Cheminée : Béton indéterminé Circulaire 1000 mm	Domaine : Public (hors voirie)	Z (TN) :	195.50 m NGF
	Accessibilité : Accessible	Coordonnées en Lambert 93 et altitude rattachée à l'IGN 69	



Vue Extérieure



Vue Intérieure

Caractéristiques des canalisations							
Numéro	Diamètre (mm)	Nature	Profondeur (m)	Chute d'eau	Nature du branchement	Angle / Nord	Observations
Entrée 1 (EU):	200	PVC	0.83	Non	Réseaux	180 °	
Entrée 2 (EU):	200	PVC	0.83	Non	Réseaux	160 °	
Sortie 1 (EU):	200	PVC	0.83	Non	Exutoire principal	0 °	

Anomalies	
Défaut sur radier :	
Défaut sur cheminée :	
Défaut sur fermeture :	

Travaux et remarques	
Remarques :	Travaux préconisés :

Commune :Saint-Genis-sur-Menthon

Localisation :Parcelle 118

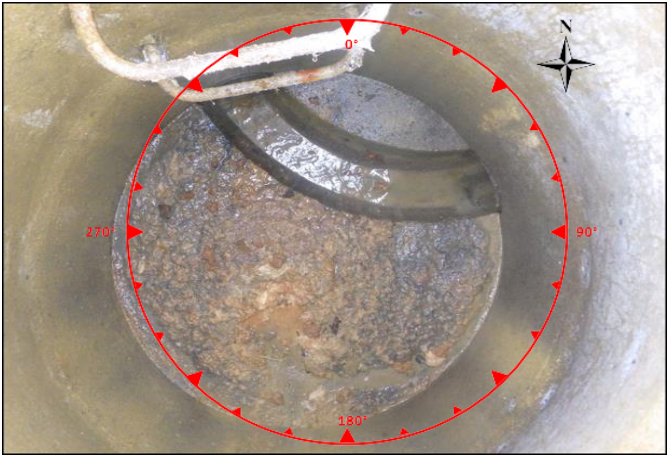
Système d'assainissement :Bourg

Date de mise à jour :02-02-2024

Description de l'ouvrage			
Caractéristiques générales :		Coordonnées :	
Type ouvrage :Regard de visite	Type d'effluent :Eaux usées	X :	854497.24 m
Fermeture : Tampon Fonte ductile Circulaire 600 mm	Echelons :2	Y :	6577570.51 m
Cheminée : Béton indéterminé Circulaire 1000 mm	Domaine :Privé (champ, culture)	Z (TN) :	197.68 m NGF
	Accessibilité :Accessible	Coordonnées en Lambert 93 et altitude rattachée à l'IGN 69	



Vue Extérieure




Vue Intérieure

Caractéristiques des canalisations							
Numéro	Diamètre (mm)	Nature	Profondeur (m)	Chute d'eau	Nature du branchement	Angle / Nord	Observations
Entrée 1 (EU):	200	PVC	1.54	Non	Réseaux	70 °	
Entrée 2 (EU):	160	PVC	1.13	Non	Particulier	180 °	
Sortie 1 (EU):	200	PVC	1.54	Non	Exutoire principal	350 °	

Anomalies
Défaut sur radier :
Défaut sur cheminée :
Défaut sur fermeture :

Travaux et remarques	
Remarques :	Travaux préconisés :

	Communauté de Commune de la Veylle Schéma Directeur d'Assainissement de Saint-Genis-sur-Menthon Fiche descriptive de regard de visite		N° regard : <div style="border: 1px solid black; padding: 5px; text-align: center; font-weight: bold;">16</div>
--	--	--	---

Commune :	Saint-Genis-sur-Menthon	Localisation :	Parcelle 91
Système d'assainissement :	Bourg	Date de mise à jour :	02-02-2024

Description de l'ouvrage			
Caractéristiques générales :		Coordonnées :	
Type ouvrage : Regard de visite	Type d'effluent : Eaux usées	X :	854547.50 m
Fermeture : Tampon Fonte ductile	Echelons : 2	Y :	6577573.57 m
Circulaire 600 mm	Domaine : Public (hors voirie)	Z (TN) :	-
Cheminée : Béton indéterminé	Accessibilité : Accessible	Coordonnées en Lambert 93 et altitude rattachée à l'IGN	
Circulaire 1000 mm		69	



Vue Extérieure



Vue Intérieure

Caractéristiques des canalisations							
Numéro	Diamètre (mm)	Nature	Profondeur (m)	Chute d'eau	Nature du branchement	Angle / Nord	Observations
Entrée 1 (EU):	200	PVC	1.4	Non	Réseaux	90 °	
Entrée 2 (EU):	160	PVC	1.2	Non	Particulier	170 °	
Sortie 1 (EU):	200	PVC	1.4	Non	Exutoire principal	270 °	

Anomalies
Défaut sur radier :
Défaut sur cheminée :
Défaut sur fermeture :

Travaux et remarques	
Remarques :	Travaux préconisés :

Commune :Saint-Genis-sur-Menthon

Localisation :Parcelle 141

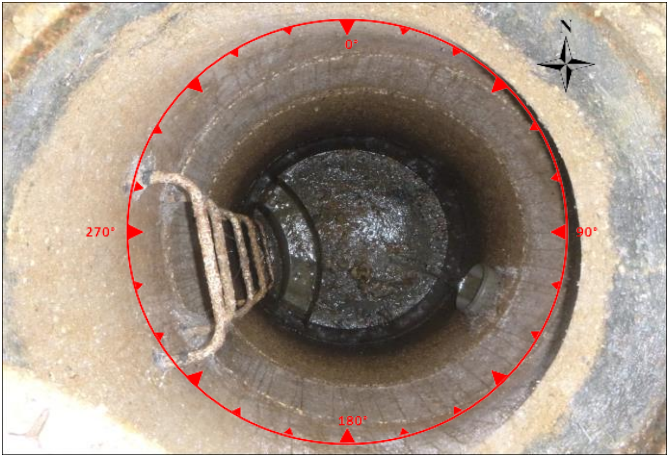
Système d'assainissement :Bourg

Date de mise à jour :27-09-2024

Description de l'ouvrage			
Caractéristiques générales :		Coordonnées :	
Type ouvrage :Regard de visite	Type d'effluent :Eaux usées	X :	854595.60 m
Fermeture : Tampon Fonte ductile Circulaire 600 mm	Echelons :0	Y :	6577459.14 m
Cheminée : Béton indéterminé Circulaire 1000 mm	Domaine :Public (hors voirie)	Z (TN) :	201.99 m NGF
	Accessibilité :Accessible	Coordonnées en Lambert 93 et altitude rattachée à l'IGN 69	



Vue Extérieure




Vue Intérieure

Caractéristiques des canalisations							
Numéro	Diamètre (mm)	Nature	Profondeur (m)	Chute d'eau	Nature du branchement	Angle / Nord	Observations
Entrée 1 (EU):	200	PVC	1.43	Oui	Réseaux	140 °	
Entrée 2 (EU):	200	PVC	2.4	Non	Réseaux	250 °	
Sortie 1 (EU):	200	PVC	2.4	Non	Exutoire principal	0 °	


Anomalies
Défaut sur radier :
Défaut sur cheminée :
Défaut sur fermeture :

Travaux et remarques	
Remarques :	Travaux préconisés :

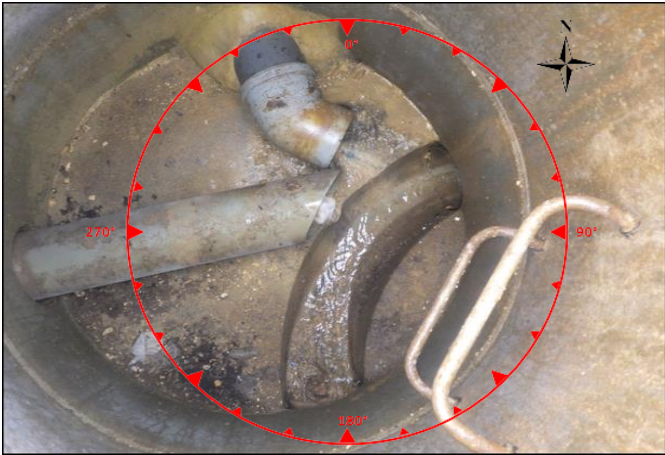
	Communauté de Commune de la Veyle Schéma Directeur d'Assainissement de Saint-Genis-sur-Menthon Fiche descriptive de regard de visite		N° regard : <div style="border: 1px solid black; padding: 5px; text-align: center; font-weight: bold;">20</div>
--	---	--	---

Commune :	Saint-Genis-sur-Menthon	Localisation :	Parcelle 134
Système d'assainissement :	Bourg	Date de mise à jour :	07-02-2024

Description de l'ouvrage			
Caractéristiques générales :		Coordonnées :	
Type ouvrage :	Regard de visite	Type d'effluent :	Eaux usées
Fermeture :	Tampon Fonte ductile	Echelons :	2
	Circulaire 600 mm	Domaine :	Privé (habitation)
Cheminée :	Béton indéterminé		
	Circulaire 1000 mm	Accessibilité :	Accessible
		X :	854545.88 m
		Y :	6577448.48 m
		Z (TN) :	201.53 m NGF
		Coordonnées en Lambert 93 et altitude rattachée à l'IGN 69	



Vue Extérieure




Vue Intérieure

Caractéristiques des canalisations							
Numéro	Diamètre (mm)	Nature	Profondeur (m)	Chute d'eau	Nature du branchement	Angle / Nord	Observations
Entrée 1 (EU):	200	PVC	1.39	Non	Réseaux	180 °	
Entrée 2 (EU):	160	PVC	1.12	Non	Particulier	280 °	
Entrée 3 (EU):	160	PVC	1.12	Non	Particulier	340 °	
Sortie 1 (EU):	200	PVC	1.39	Non	Exutoire principal	80 °	

Anomalies	
Défaut sur radier :	Dépôts
Défaut sur cheminée :	
Défaut sur fermeture :	

Travaux et remarques	
Remarques :	Travaux préconisés :
	-Hydrocurage

	Communauté de Commune de la Veylle Schéma Directeur d'Assainissement de Saint-Genis-sur-Menthon Fiche descriptive de regard de visite		N° regard : <div style="font-size: 24pt; font-weight: bold;">21</div>
--	--	--	---

Commune :	Saint-Genis-sur-Menthon	Localisation :	Parcelle 104
Système d'assainissement :	Bourg	Date de mise à jour :	07-02-2024

Description de l'ouvrage			
Caractéristiques générales :		Coordonnées :	
Type ouvrage : Regard de visite	Type d'effluent : Eaux usées	X :	854546.15 m
Fermeture : Tampon Fonte ductile Circulaire 600 mm	Echelons : 4	Y :	6577388.40 m
Cheminée : Béton indéterminé Circulaire 1000 mm	Domaine : Privé (habitation)	Z (TN) :	-
	Accessibilité : Accessible	Coordonnées en Lambert 93 et altitude rattachée à l'IGN 69	



Vue Extérieure




Vue Intérieure

Caractéristiques des canalisations							
Numéro	Diamètre (mm)	Nature	Profondeur (m)	Chute d'eau	Nature du branchement	Angle / Nord	Observations
Entrée 1 (EU):	200	PVC	2.54	Non	Réseaux	270 °	
Entrée 2 (EU):	160	PVC	1.85	Non	Particulier	180 °	
Sortie 1 (EU):	200	PVC	2.54	Non	Exutoire principal	0 °	

Anomalies	
Défaut sur radier :	
Défaut sur cheminée :	
Défaut sur fermeture :	Cadre non scellé

Travaux et remarques	
Remarques :	Travaux préconisés :
	-Scellement du cadre

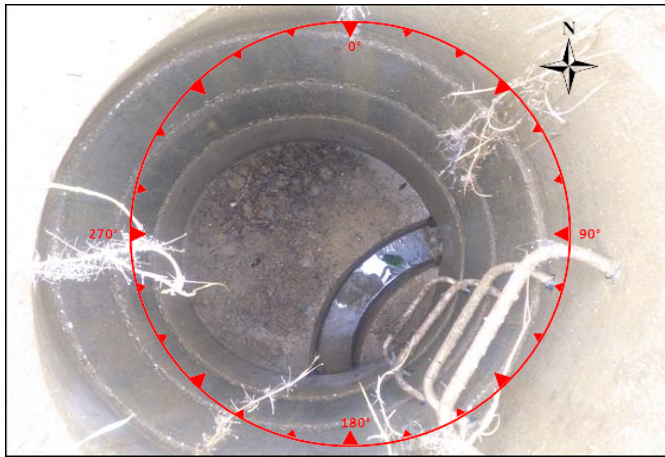
	Communauté de Commune de la Veyle Schéma Directeur d'Assainissement de Saint-Genis-sur-Menthon Fiche descriptive de regard de visite		N° regard : 22
--	---	--	-------------------------------------

Commune : Saint-Genis-sur-Menthon	Localisation : Parcelle 134
Système d'assainissement : Bourg	Date de mise à jour : 07-02-2024

Description de l'ouvrage			
Caractéristiques générales :		Coordonnées :	
Type ouvrage : Regard de visite	Type d'effluent : Eaux usées	X :	854475.02 m
Fermeture : Tampon Fonte ductile	Echelons : 4	Y :	6577385.74 m
Circulaire 600 mm	Domaine : Privé (champ, culture)	Z (TN) :	207.87 m NGF
Cheminée : Béton indéterminé	Accessibilité : Accessible	Coordonnées en Lambert 93 et altitude rattachée à l'IGN 69	
Circulaire 1000 mm			



Vue Extérieure




Vue Intérieure

Caractéristiques des canalisations							
Numéro	Diamètre (mm)	Nature	Profondeur (m)	Chute d'eau	Nature du branchement	Angle / Nord	Observations
Entrée 1 (EU):	200	PVC	1.96	Non	Réseaux	190 °	
Sortie 1 (EU):	200	PVC	1.96	Non	Exutoire principal	90 °	


Anomalies	
Défaut sur radier :	
Défaut sur cheminée :	
Défaut sur fermeture :	Cadre non scellé

Travaux et remarques	
Remarques :	Travaux préconisés :
	-Scellement du cadre

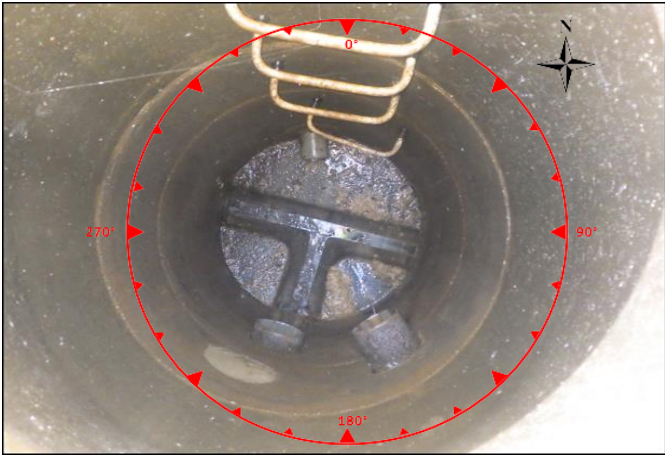
	Communauté de Commune de la Veyle Schéma Directeur d'Assainissement de Saint-Genis-sur-Menthon Fiche descriptive de regard de visite		N° regard : 25
--	---	--	-------------------------------------

Commune :	Saint-Genis-sur-Menthon	Localisation :	Parcelle 157
Système d'assainissement :	Bourg	Date de mise à jour :	07-02-2024

Description de l'ouvrage			
Caractéristiques générales :		Coordonnées :	
Type ouvrage :	Regard de visite	Type d'effluent :	Eaux usées
Fermeture :	Tampon Fonte ductile	Echelons :	5
	Circulaire 600 mm	Domaine :	Public (sous voirie)
Cheminée :	Béton indéterminé	Accessibilité :	Accessible
	Circulaire 1000 mm	Coordonnées en Lambert 93 et altitude rattachée à l'IGN 69	
		X :	854499.22 m
		Y :	6577282.23 m
		Z (TN) :	209.61 m NGF



Vue Extérieure




Vue Intérieure

Caractéristiques des canalisations							
Numéro	Diamètre (mm)	Nature	Profondeur (m)	Chute d'eau	Nature du branchement	Angle / Nord	Observations
Entrée 1 (EU):	200	PVC	1.96	Oui	Réseaux	200 °	
Entrée 2 (EU):	200	PVC	2.62	Non	Réseaux	110 °	
Entrée 3 (EU):	125	PVC	2.46	Non	Particulier	0 °	
Entrée 4 (EU):	160	PVC	1.57	Non	Particulier	160 °	
Sortie 1 (EU):	200	PVC	2.62	Non	Exutoire principal	290 °	

Anomalies
Défaut sur radier :
Défaut sur cheminée :
Défaut sur fermeture :

Travaux et remarques	
Remarques :	Travaux préconisés :

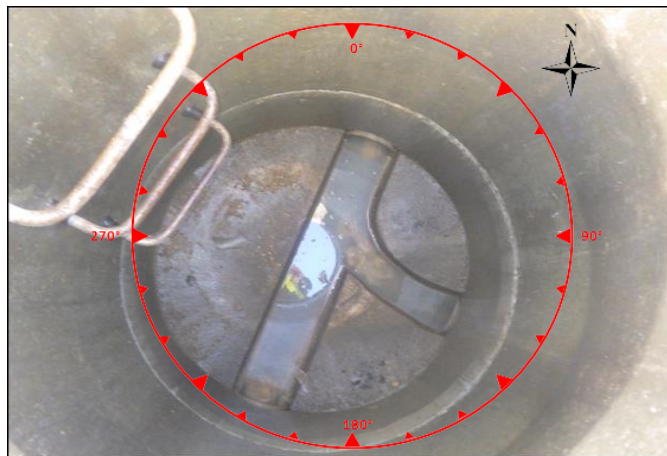
	Communauté de Commune de la Veyle Schéma Directeur d'Assainissement de Saint-Genis-sur-Menthon Fiche descriptive de regard de visite		N° regard : <div style="border: 1px solid black; padding: 5px; text-align: center; font-weight: bold;">26</div>
--	---	--	---

Commune :	Saint-Genis-sur-Menthon	Localisation :	Parcelle 157
Système d'assainissement :	Bourg	Date de mise à jour :	07-02-2024

Description de l'ouvrage			
Caractéristiques générales :		Coordonnées :	
Type ouvrage :	Regard de visite	Type d'effluent :	Eaux usées
Fermeture :	Tampon Fonte ductile	Echelons :	3
	Circulaire 600 mm		
Cheminée :	Béton indéterminé	Domaine :	Public (sous voirie)
	Circulaire 1000 mm	Accessibilité :	Accessible
		X :	854486.26 m
		Y :	6577242.47 m
		Z (TN) :	209.70 m NGF
		Coordonnées en Lambert 93 et altitude rattachée à l'IGN 69	



Vue Extérieure




Vue Intérieure

Caractéristiques des canalisations							
Numéro	Diamètre (mm)	Nature	Profondeur (m)	Chute d'eau	Nature du branchement	Angle / Nord	Observations
Entrée 1 (EU):	200	PVC	1.73	Non	Réseaux	200 °	
Entrée 2 (EU):	160	PVC	1.73	Non	Particulier	100 °	
Sortie 1 (EU):	200	PVC	1.73	Non	Exutoire principal	20 °	

Anomalies
Défaut sur radier :
Défaut sur cheminée :
Défaut sur fermeture :

Travaux et remarques	
Remarques :	Travaux préconisés :

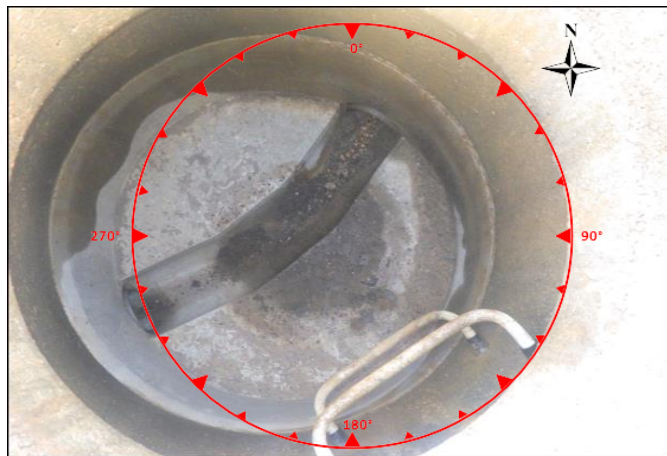
	Communauté de Commune de la Veyle Schéma Directeur d'Assainissement de Saint-Genis-sur-Menthon Fiche descriptive de regard de visite		N° regard : 27
--	---	--	-------------------------------------

Commune : Saint-Genis-sur-Menthon	Localisation : Parcelle 157
Système d'assainissement : Bourg	Date de mise à jour : 07-02-2024

Description de l'ouvrage			
Caractéristiques générales :		Coordonnées :	
Type ouvrage : Regard de visite	Type d'effluent : Eaux usées	X :	854476.63 m
Fermeture : Tampon Fonte ductile	Echelons : 2	Y :	6577212.18 m
Circulaire 600 mm	Domaine : Public (sous voirie)	Z (TN) :	209.87 m NGF
Cheminée : Béton indéterminé	Accessibilité : Accessible	Coordonnées en Lambert 93 et altitude rattachée à l'IGN 69	
Circulaire 1000 mm			



Vue Extérieure




Vue Intérieure

Caractéristiques des canalisations							
Numéro	Diamètre (mm)	Nature	Profondeur (m)	Chute d'eau	Nature du branchement	Angle / Nord	Observations
Entrée 1 (EU):	160	PVC	1.65	Non	Grille ou avaloire	220 °	
Sortie 1 (EU):	200	PVC	1.65	Non	Exutoire principal	20 °	


Anomalies
Défaut sur radier :
Défaut sur cheminée :
Défaut sur fermeture :

Travaux et remarques	
Remarques :	Travaux préconisés :


	Communauté de Commune de la Veyle Schéma Directeur d'Assainissement de Saint-Genis-sur-Menthon Fiche descriptive de regard de visite		N° regard : 30
--	---	--	-------------------------------------

Commune : Saint-Genis-sur-Menthon	Localisation : Parcelle 157
Système d'assainissement : Bourg	Date de mise à jour : 07-02-2024

Description de l'ouvrage			
Caractéristiques générales :		Coordonnées :	
Type ouvrage : Regard de visite	Type d'effluent : Eaux usées	X :	854534.38 m
Fermeture : Tampon Fonte ductile	Echelons : 4	Y :	6577270.88 m
Circulaire 600 mm	Domaine : Public (sous voirie)	Z (TN) :	209.48 m NGF
Cheminée : Béton indéterminé	Accessibilité : Accessible	Coordonnées en Lambert 93 et altitude rattachée à l'IGN 69	
Circulaire 1000 mm			



Vue Extérieure




Vue Intérieure

Caractéristiques des canalisations							
Numéro	Diamètre (mm)	Nature	Profondeur (m)	Chute d'eau	Nature du branchement	Angle / Nord	Observations
Entrée 1 (EU):	200	PVC	2	Non	Réseaux	0 °	
Entrée 2 (EU):	160	PVC	1.7	Non	Particulier	180 °	
Entrée 3 (EU):	160	PVC	1.7	Non	Particulier	160 °	
Entrée 4 (EU):	160	PVC	1.7	Non	Particulier	130 °	
Sortie 1 (EU):	200	PVC	2	Non	Exutoire principal	290 °	


Anomalies
Défaut sur radier :
Défaut sur cheminée :
Défaut sur fermeture :

Travaux et remarques	
Remarques :	Travaux préconisés :

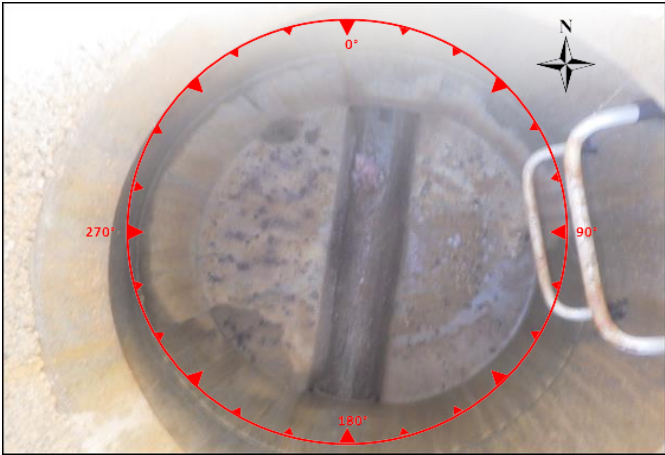
	Communauté de Commune de la Veyle Schéma Directeur d'Assainissement de Saint-Genis-sur-Menthon Fiche descriptive de regard de visite		N° regard : <div style="border: 1px solid black; padding: 5px; text-align: center; font-weight: bold;">31</div>
--	---	--	---

Commune :	Saint-Genis-sur-Menthon	Localisation :	Parcelle 158
Système d'assainissement :	Bourg	Date de mise à jour :	07-02-2024

Description de l'ouvrage			
Caractéristiques générales :		Coordonnées :	
Type ouvrage : Regard de visite	Type d'effluent : Eaux usées	X :	854542.37 m
Fermeture : Tampon Fonte ductile	Echelons : 2	Y :	6577295.11 m
Circulaire 600 mm	Domaine : Public (sous voirie)	Z (TN) :	209.39 m NGF
Cheminée : Béton indéterminé	Accessibilité : Accessible	Coordonnées en Lambert 93 et altitude rattachée à l'IGN 69	
Circulaire 1000 mm			



Vue Extérieure



Vue Intérieure

Caractéristiques des canalisations							
Numéro	Diamètre (mm)	Nature	Profondeur (m)	Chute d'eau	Nature du branchement	Angle / Nord	Observations
Entrée 1 (EU):	200	PVC	1.6	Non	Réseaux	20 °	
Sortie 1 (EU):	200	PVC	1.6	Non	Exutoire principal	200 °	

Anomalies
Défaut sur radier :
Défaut sur cheminée :
Défaut sur fermeture :

Travaux et remarques	
Remarques :	Travaux préconisés :

Commune :Saint-Genis-sur-Menthon

Localisation :Parcelle 18

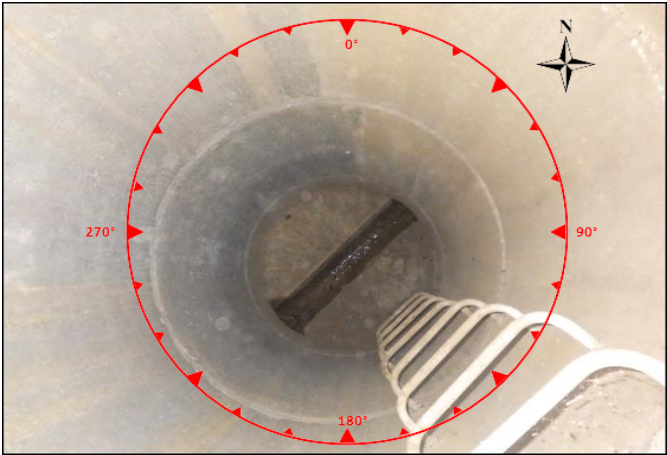
Système d'assainissement :Bourg

Date de mise à jour :07-02-2024

Description de l'ouvrage			
Caractéristiques générales :		Coordonnées :	
Type ouvrage :Regard de visite	Type d'effluent :Eaux usées	X :	854442.75 m
Fermeture : Tampon Fonte ductile	Echelons :9	Y :	6577200.50 m
Circulaire 600 mm	Domaine :Public (hors voirie)	Z (TN) :	210.12 m NGF
Cheminée : Béton indéterminé	Accessibilité :Accessible	Coordonnées en Lambert 93 et altitude rattachée à l'IGN 69	
Circulaire 1000 mm			



Vue Extérieure




Vue Intérieure

Caractéristiques des canalisations							
Numéro	Diamètre (mm)	Nature	Profondeur (m)	Chute d'eau	Nature du branchement	Angle / Nord	Observations
Sortie 1 (EU):	200	PVC	3.45	Non	Exutoire principal	10 °	


Anomalies	
Défaut sur radier :	
Défaut sur cheminée :	
Défaut sur fermeture :	Cadre non scellé

Travaux et remarques	
Remarques :	Travaux préconisés :
	-Scellement du cadre


	Communauté de Commune de la Veyle Schéma Directeur d'Assainissement de Saint-Genis-sur-Menthon Fiche descriptive de regard de visite		N° regard : 38
--	---	--	-------------------------------------

Commune :	Saint-Genis-sur-Menthon	Localisation :	Chemin de la Croix
Système d'assainissement :	Bourg	Date de mise à jour :	07-02-2024

Description de l'ouvrage			
Caractéristiques générales :		Coordonnées :	
Type ouvrage :	Regard de visite	Type d'effluent :	Eaux usées
Fermeture :	Tampon Fonte ductile	Echelons :	0
	Circulaire 600 mm	Domaine :	Public (sous voirie)
Cheminée :	Béton indéterminé	Accessibilité :	Accessible
	Circulaire 600 mm	Z (TN) :	
		Coordonnées en Lambert 93 et altitude rattachée à l'IGN	
		69	



Vue Extérieure




Vue Intérieure

Caractéristiques des canalisations							
Numéro	Diamètre (mm)	Nature	Profondeur (m)	Chute d'eau	Nature du branchement	Angle / Nord	Observations
Entrée 1 (EU):	200	PVC	1.3	Non	Réseaux	180 °	
Entrée 2 (EU):	125	PVC	1.1	Non	Particulier	20 °	
Sortie 1 (EU):	200	PVC	1.3	Non	Exutoire principal	300 °	


Anomalies
Défaut sur radier :
Défaut sur cheminée :
Défaut sur fermeture :

Travaux et remarques	
Remarques :	Travaux préconisés :

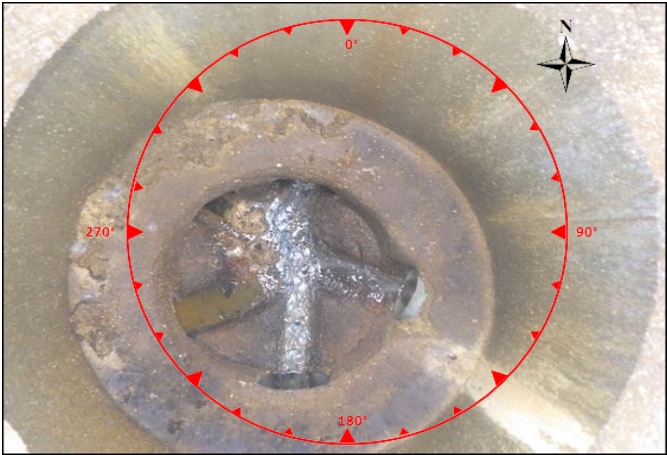
	Communauté de Commune de la Veyle Schéma Directeur d'Assainissement de Saint-Genis-sur-Menthon Fiche descriptive de regard de visite		N° regard : <div style="border: 1px solid black; padding: 5px; text-align: center; font-weight: bold;">39</div>
--	---	--	---

Commune :	Saint-Genis-sur-Menthon	Localisation :	Clos des Roussières
Système d'assainissement :	Bourg	Date de mise à jour :	07-02-2024

Description de l'ouvrage			
Caractéristiques générales :		Coordonnées :	
Type ouvrage :	Regard de visite	Type d'effluent :	Eaux usées
Fermeture :	Tampon Fonte ductile	Echelons :	0
	Circulaire 600 mm	Domaine :	Public (sous voirie)
Cheminée :	Béton indéterminé	Accessibilité :	Accessible
	Circulaire 600 mm	Coordonnées en Lambert 93 et altitude rattachée à l'IGN 69	
		X :	854637.85 m
		Y :	6577404.74 m
		Z (TN) :	205.68 m NGF



Vue Extérieure




Vue Intérieure

Caractéristiques des canalisations							
Numéro	Diamètre (mm)	Nature	Profondeur (m)	Chute d'eau	Nature du branchement	Angle / Nord	Observations
Entrée 1 (EU):	200	PVC	1.38	Non	Réseaux	170 °	
Entrée 2 (EU):	160	PVC	1.38	Non	Particulier	310 °	
Entrée 3 (EU):	160	PVC	1.38	Non	Particulier	260 °	
Entrée 4 (EU):	160	PVC	1.27	Non	Particulier	110 °	
Sortie 1 (EU):	200	PVC	1.38	Non	Exutoire principal	350 °	

Anomalies
Défaut sur radier :
Défaut sur cheminée :
Défaut sur fermeture :

Travaux et remarques	
Remarques :	Travaux préconisés :

	Communauté de Commune de la Veyle Schéma Directeur d'Assainissement de Saint-Genis-sur-Menthon Fiche descriptive de regard de visite		N° regard : <div style="border: 1px solid black; padding: 5px; text-align: center; font-weight: bold;">40</div>
--	---	--	---

Commune :	Saint-Genis-sur-Menthon	Localisation :	Clos des Roussières
Système d'assainissement :	Bourg	Date de mise à jour :	07-02-2024

Description de l'ouvrage			
Caractéristiques générales :		Coordonnées :	
Type ouvrage : Regard de visite	Type d'effluent : Eaux usées	X :	854644.46 m
Fermeture : Tampon Fonte ductile	Echelons : 0	Y :	6577381.63 m
Circulaire 600 mm	Domaine : Public (sous voirie)	Z (TN) :	207.08 m NGF
Cheminée : Béton indéterminé	Accessibilité : Accessible	Coordonnées en Lambert 93 et altitude rattachée à l'IGN 69	
Circulaire 600 mm			



Vue Extérieure




Vue Intérieure

Caractéristiques des canalisations							
Numéro	Diamètre (mm)	Nature	Profondeur (m)	Chute d'eau	Nature du branchement	Angle / Nord	Observations
Entrée 1 (EU):	200	PVC	1.76	Non	Réseaux	150 °	
Entrée 2 (EU):	160	PVC	1.4	Non	Particulier	260 °	
Sortie 1 (EU):	200	PVC	1.76	Non	Exutoire principal	350 °	


Anomalies	
Défaut sur radier :	Dépôts
Défaut sur cheminée :	
Défaut sur fermeture :	

Travaux et remarques	
Remarques :	Travaux préconisés :
	-Hydrocurage

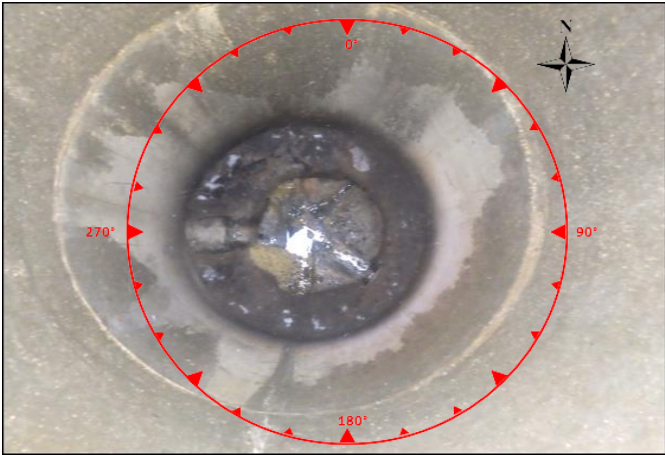
	Communauté de Commune de la Veyle Schéma Directeur d'Assainissement de Saint-Genis-sur-Menthon Fiche descriptive de regard de visite		N° regard : <div style="border: 1px solid black; padding: 5px; text-align: center; font-weight: bold;">41</div>
--	---	--	---

Commune :	Saint-Genis-sur-Menthon	Localisation :	Clos des Roussières
Système d'assainissement :	Bourg	Date de mise à jour :	07-02-2024

Description de l'ouvrage			
Caractéristiques générales :		Coordonnées :	
Type ouvrage :	Regard de visite	Type d'effluent :	Eaux usées
Fermeture :	Tampon Fonte ductile	Echelons :	0
	Circulaire 600 mm	Domaine :	Public (sous voirie)
Cheminée :	Béton indéterminé	Accessibilité :	Accessible
	Circulaire 600 mm		
		X :	854685.10 m
		Y :	6577348.39 m
		Z (TN) :	208.05 m NGF
		Coordonnées en Lambert 93 et altitude rattachée à l'IGN 69	



Vue Extérieure




Vue Intérieure

Caractéristiques des canalisations							
Numéro	Diamètre (mm)	Nature	Profondeur (m)	Chute d'eau	Nature du branchement	Angle / Nord	Observations
Entrée 1 (EU):	200	PVC	2.48	Non	Réseaux	170 °	
Entrée 2 (EU):	160	PVC	2.48	Non	Particulier	30 °	
Entrée 3 (EU):	160	PVC	2.48	Non	Particulier	130 °	
Entrée 4 (EU):	160	PVC	2.48	Non	Particulier	110 °	
Entrée 5 (EU):	160	PVC	2.24	Non	Particulier	210 °	
Sortie 1 (EU):	200	PVC	2.48	Non	Exutoire principal	300 °	


Anomalies	
Défaut sur radier :	Dépôts
Défaut sur cheminée :	
Défaut sur fermeture :	

Travaux et remarques	
Remarques :	Travaux préconisés :
	-Hydrocurage


	Communauté de Commune de la Veyle Schéma Directeur d'Assainissement de Saint-Genis-sur-Menthon Fiche descriptive de regard de visite		N° regard : 42
--	---	--	-------------------------------------

Commune :	Saint-Genis-sur-Menthon	Localisation :	Clos des Roussières
Système d'assainissement :	Bourg	Date de mise à jour :	07-02-2024

Description de l'ouvrage			
Caractéristiques générales :		Coordonnées :	
Type ouvrage :	Regard de visite	Type d'effluent :	Eaux usées
Fermeture :	Tampon Fonte ductile	Echelons :	0
	Circulaire 600 mm	Domaine :	Public (sous voirie)
Cheminée :	Béton indéterminé	Accessibilité :	Accessible
	Circulaire 600 mm	Coordonnées en Lambert 93 et altitude rattachée à l'IGN 69	
		X :	854685.32 m
		Y :	6577325.99 m
		Z (TN) :	208.54 m NGF



Vue Extérieure



Vue Intérieure

Caractéristiques des canalisations							
Numéro	Diamètre (mm)	Nature	Profondeur (m)	Chute d'eau	Nature du branchement	Angle / Nord	Observations
Entrée 1 (EU):	160	PVC	2.87	Non	Particulier	160 °	
Entrée 2 (EU):	160	PVC	2.87	Non	Particulier	130 °	
Entrée 3 (EU):	160	PVC	1.5	Non	Particulier	260 °	
Sortie 1 (EU):	200	PVC	2.87	Non	Exutoire principal	340 °	

Anomalies
Défaut sur radier :
Défaut sur cheminée :
Défaut sur fermeture :

Travaux et remarques	
Remarques :	Travaux préconisés :

Commune : Saint-Genis-sur-Menthon

Localisation : Parcelle 118

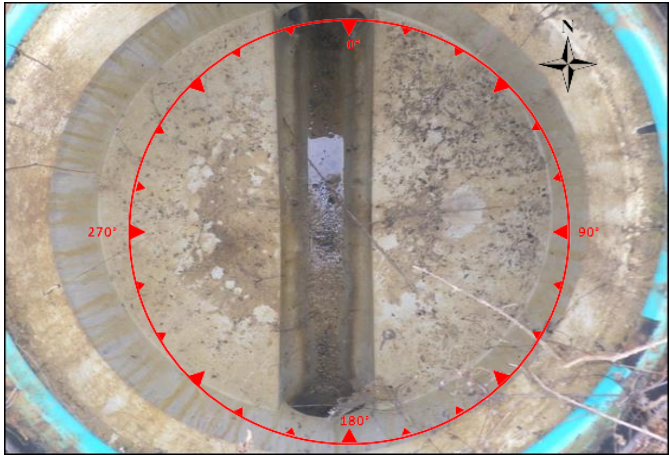
Système d'assainissement : Bourg

Date de mise à jour : 07-02-2024

Description de l'ouvrage			
Caractéristiques générales :		Coordonnées :	
Type ouvrage : Regard de visite	Type d'effluent : Eaux usées	X :	854439.64 m
Fermeture : Tampon Fonte ductile Circulaire 600 mm	Echelons : 0	Y :	6577699.12 m
Cheminée : Béton indéterminé Circulaire 1000 mm	Domaine : Privé (champ, culture)	Z (TN) :	195.97 m NGF
	Accessibilité : Accessible	Coordonnées en Lambert 93 et altitude rattachée à l'IGN 69	



Vue Extérieure




Vue Intérieure

Caractéristiques des canalisations							
Numéro	Diamètre (mm)	Nature	Profondeur (m)	Chute d'eau	Nature du branchement	Angle / Nord	Observations
Entrée 1 (EU):	200	PVC	0.92	Non	Réseaux	190 °	
Sortie 1 (EU):	200	PVC	0.92	Non	Exutoire principal	10 °	

Anomalies
Défaut sur radier :
Défaut sur cheminée :
Défaut sur fermeture :

Travaux et remarques	
Remarques :	Travaux préconisés :

	Communauté de Commune de la Veyle Schéma Directeur d'Assainissement de Saint-Genis-sur-Menthon Fiche descriptive de regard de visite		N° regard : 52
--	---	--	-------------------------------------

Commune : Saint-Genis-sur-Menthon	Localisation : Route de Bel Air
Système d'assainissement : Bourg	Date de mise à jour : 02-02-2024

Description de l'ouvrage			
Caractéristiques générales :		Coordonnées :	
Type ouvrage : Regard de visite	Type d'effluent : Eaux usées	X :	854549.77 m
Fermeture : Tampon Fonte ductile	Echelons : 2	Y :	6577733.16 m
Circulaire 600 mm	Domaine : Public (sous voirie)	Z (TN) :	198.03 m NGF
Cheminée : Béton indéterminé	Accessibilité : Accessible	Coordonnées en Lambert 93 et altitude rattachée à l'IGN 69	
Circulaire 1000 mm			



Vue Extérieure




Vue Intérieure

Caractéristiques des canalisations							
Numéro	Diamètre (mm)	Nature	Profondeur (m)	Chute d'eau	Nature du branchement	Angle / Nord	Observations
Entrée 1 (EU):	200	PVC	1.38	Non	Réseaux	80 °	
Sortie 1 (EU):	200	PVC	1.38	Non	Exutoire principal	260 °	

Anomalies
Défaut sur radier :
Défaut sur cheminée :
Défaut sur fermeture :

Travaux et remarques	
Remarques :	Travaux préconisés :

	Communauté de Commune de la Veyle Schéma Directeur d'Assainissement de Saint-Genis-sur-Menthon Fiche descriptive de regard de visite		N° regard : <div style="font-size: 24pt; font-weight: bold;">57</div>
--	---	--	---

Commune : Saint-Genis-sur-Menthon	Localisation : Route de Cocogne
Système d'assainissement : Bourg	Date de mise à jour : 02-02-2024

Description de l'ouvrage			
Caractéristiques générales :		Coordonnées :	
Type ouvrage : Regard de visite	Type d'effluent : Eaux usées	X :	854676.80 m
Fermeture : Tampon Fonte ductile	Echelons : 2	Y :	6577817.54 m
Circulaire 600 mm	Domaine : Public (sous voirie)	Z (TN) :	206.53 m NGF
Cheminée : Béton indéterminé	Accessibilité : Accessible	Coordonnées en Lambert 93 et altitude rattachée à l'IGN 69	
Circulaire 1000 mm			



Vue Extérieure



Vue Intérieure

Caractéristiques des canalisations							
Numéro	Diamètre (mm)	Nature	Profondeur (m)	Chute d'eau	Nature du branchement	Angle / Nord	Observations
Entrée 1 (EU):	200	PVC	1.8	Non	Réseaux	70 °	
Entrée 2 (EU):		PEHD	0.63	Non	Réseaux	260 °	
Sortie 1 (EU):	200	PVC	1.8	Non	Exutoire principal	180 °	

Anomalies
Défaut sur radier :
Défaut sur cheminée :
Défaut sur fermeture :

Travaux et remarques	
Remarques :	Travaux préconisés :

Commune : Saint-Genis-sur-Menthon

Localisation : Parcelle 67

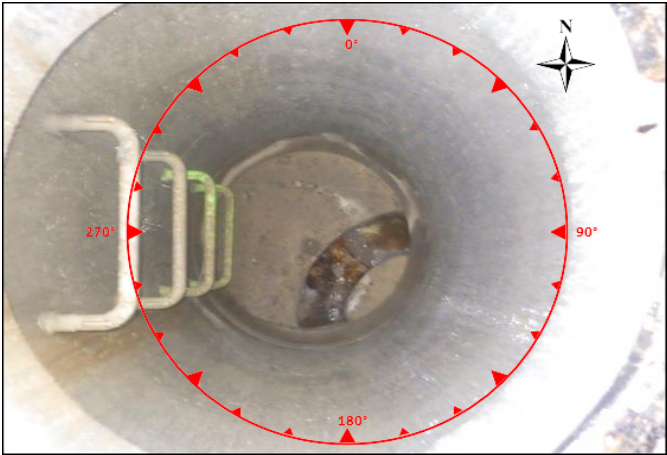
Système d'assainissement : Bourg

Date de mise à jour : 07-02-2024

Description de l'ouvrage			
Caractéristiques générales :		Coordonnées :	
Type ouvrage : Regard de visite	Type d'effluent : Eaux usées	X :	854571.42 m
Fermeture : Tampon Fonte ductile	Echelons : 4	Y :	6577860.33 m
Cheminée : Béton indéterminé	Domaine : Public (hors voirie)	Z (TN) :	197.64 m NGF
Circulaire 800 mm	Accessibilité : Accessible	Coordonnées en Lambert 93 et altitude rattachée à l'IGN 69	



Vue Extérieure




Vue Intérieure

Caractéristiques des canalisations							
Numéro	Diamètre (mm)	Nature	Profondeur (m)	Chute d'eau	Nature du branchement	Angle / Nord	Observations
Entrée 1 (EU):	200	PVC	1.79	Non	Réseaux	80 °	
Sortie 1 (EU):	200	PVC	1.79	Non	Exutoire principal	170 °	


Anomalies	
Défaut sur radier :	Dépôts
Défaut sur cheminée :	
Défaut sur fermeture :	

Travaux et remarques	
Remarques :	Travaux préconisés :
	-Hydrocurage

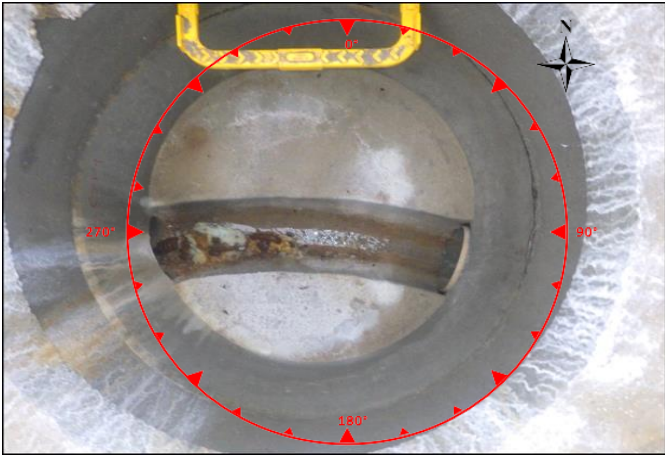
	Communauté de Commune de la Veyle Schéma Directeur d'Assainissement de Saint-Genis-sur-Menthon Fiche descriptive de regard de visite		N° regard : <div style="border: 1px solid black; padding: 5px; text-align: center; font-weight: bold;">60</div>
--	---	--	---

Commune :	Saint-Genis-sur-Menthon	Localisation :	Parcelle 67
Système d'assainissement :	Bourg	Date de mise à jour :	07-02-2024

Description de l'ouvrage			
Caractéristiques générales :		Coordonnées :	
Type ouvrage :	Regard de visite	Type d'effluent :	Eaux usées
Fermeture :	Tampon Fonte ductile	Echelons :	1
	Circulaire 600 mm	Domaine :	Public (sous voirie)
Cheminée :	Béton indéterminé	Accessibilité :	Accessible
	Circulaire 800 mm	Z (TN) : 200.26 m NGF	
		Coordonnées en Lambert 93 et altitude rattachée à l'IGN 69	



Vue Extérieure




Vue Intérieure

Caractéristiques des canalisations							
Numéro	Diamètre (mm)	Nature	Profondeur (m)	Chute d'eau	Nature du branchement	Angle / Nord	Observations
Entrée 1 (EU):	200	PVC	1.22	Non	Réseaux	120 °	
Sortie 1 (EU):	200	PVC	1.22	Non	Exutoire principal	260 °	

Anomalies
Défaut sur radier :
Défaut sur cheminée :
Défaut sur fermeture :

Travaux et remarques	
Remarques :	Travaux préconisés :

	Communauté de Commune de la Veyle Schéma Directeur d'Assainissement de Saint-Genis-sur-Menthon Fiche descriptive de regard de visite	N° regard : 61
--	---	------------------------------

Commune : Saint-Genis-sur-Menthon	Localisation : Parcelle 67
Système d'assainissement : Bourg	Date de mise à jour : 02-02-2024

Description de l'ouvrage			
Caractéristiques générales :		Coordonnées :	
Type ouvrage : Regard de visite	Type d'effluent : Eaux usées	X :	854611.16 m
Fermeture : Tampon Fonte ductile	Echelons : 1	Y :	6577856.36 m
Cheminée : Béton indéterminé	Domaine : Public (hors voirie)	Z (TN) :	203.00 m NGF
Circulaire 800 mm	Accessibilité : Accessible	Coordonnées en Lambert 93 et altitude rattachée à l'IGN 69	



Vue Extérieure



Vue Intérieure

Caractéristiques des canalisations							
Numéro	Diamètre (mm)	Nature	Profondeur (m)	Chute d'eau	Nature du branchement	Angle / Nord	Observations
Entrée 1 (EU):	200	PVC	1.31	Non	Réseaux	170 °	
Sortie 1 (EU):	200	PVC	1.31	Non	Exutoire principal	300 °	

Anomalies
Défaut sur radier :
Défaut sur cheminée :
Défaut sur fermeture :

Travaux et remarques	
Remarques :	Travaux préconisés :

Commune : Saint-Genis-sur-Menthon


Localisation : Parcelle 67

Système d'assainissement : Bourg


Date de mise à jour : 02-02-2024

Description de l'ouvrage

Caractéristiques générales :		Coordonnées :	
Type ouvrage : Regard de visite	Type d'effluent : Eaux usées	X :	854621.32 m
Fermeture : Tampon Fonte ductile	Echelons : 1	Y :	6577817.16 m
Cheminée : Béton indéterminé	Domaine : Public (sous voirie)	Z (TN) :	204.54 m NGF
Circulaire 800 mm	Accessibilité : Accessible	Coordonnées en Lambert 93 et altitude rattachée à l'IGN 69	



Vue Extérieure




Vue Intérieure

Caractéristiques des canalisations							
Numéro	Diamètre (mm)	Nature	Profondeur (m)	Chute d'eau	Nature du branchement	Angle / Nord	Observations
Entrée 1 (EU):	200	PVC	1.2	Non	Réseaux	100 °	
Sortie 1 (EU):	200	PVC	1.2	Non	Exutoire principal	350 °	


Anomalies
Défaut sur radier :
Défaut sur cheminée :
Défaut sur fermeture :

Travaux et remarques	
Remarques :	Travaux préconisés :

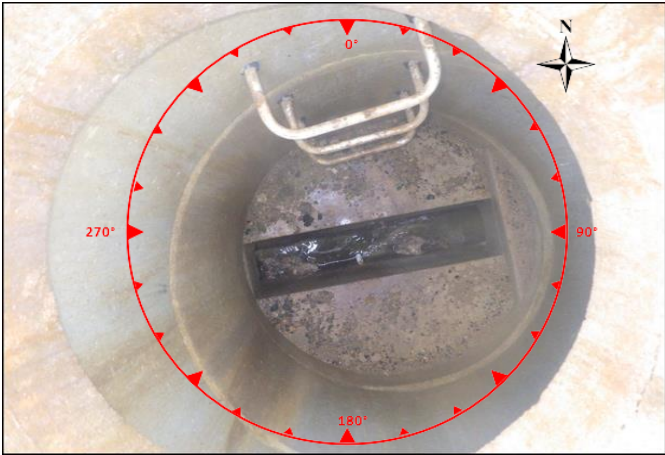
	Communauté de Commune de la Veyle Schéma Directeur d'Assainissement de Saint-Genis-sur-Menthon Fiche descriptive de regard de visite		N° regard : <div style="border: 1px solid black; padding: 5px; text-align: center; font-weight: bold;">64</div>
--	---	--	---

Commune :	Saint-Genis-sur-Menthon	Localisation :	Route de Cocogne
Système d'assainissement :	Bourg	Date de mise à jour :	02-02-2024

Description de l'ouvrage			
Caractéristiques générales :		Coordonnées :	
Type ouvrage : Regard de visite	Type d'effluent : Eaux usées	X :	854754.19 m
Fermeture : Tampon Fonte ductile	Echelons : 3	Y :	6577838.83 m
Circulaire 600 mm	Domaine : Public (sous voirie)	Z (TN) :	207.04 m NGF
Cheminée : Béton indéterminé	Accessibilité : Accessible	Coordonnées en Lambert 93 et altitude rattachée à l'IGN 69	
Circulaire 1000 mm			



Vue Extérieure



Vue Intérieure

Caractéristiques des canalisations							
Numéro	Diamètre (mm)	Nature	Profondeur (m)	Chute d'eau	Nature du branchement	Angle / Nord	Observations
Entrée 1 (EU):	200	PVC	2.08	Non	Réseaux	90 °	
Sortie 1 (EU):	200	PVC	2.08	Non	Exutoire principal	270 °	

Anomalies
Défaut sur radier :
Défaut sur cheminée :
Défaut sur fermeture :

Travaux et remarques	
Remarques :	Travaux préconisés :

Commune : Saint-Genis-sur-Menthon

Localisation : Parcelle 189

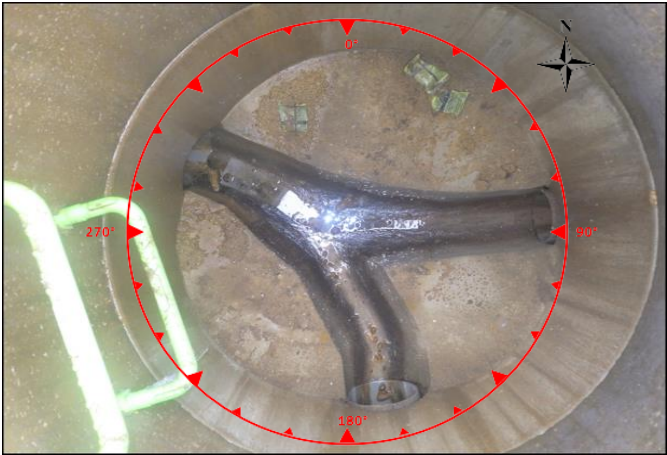
Système d'assainissement : Bourg

Date de mise à jour : 02-02-2024

Description de l'ouvrage			
Caractéristiques générales :		Coordonnées :	
Type ouvrage : Regard de visite	Type d'effluent : Eaux usées	X :	854787.19 m
Fermeture : Tampon Fonte ductile	Echelons : 2	Y :	6577824.67 m
Circulaire 600 mm	Domaine : Public (hors voirie)	Z (TN) :	206.92 m NGF
Cheminée : Béton indéterminé	Accessibilité : Accessible	Coordonnées en Lambert 93 et altitude rattachée à l'IGN 69	
Circulaire 1000 mm			



Vue Extérieure




Vue Intérieure

Caractéristiques des canalisations							
Numéro	Diamètre (mm)	Nature	Profondeur (m)	Chute d'eau	Nature du branchement	Angle / Nord	Observations
Entrée 1 (EU):	200	PVC	1.42	Non	Réseaux	160 °	
Entrée 2 (EU):	160	PVC	1.42	Non	Particulier	90 °	
Sortie 1 (EU):	200	PVC	1.42	Non	Exutoire principal	300 °	

Anomalies
Défaut sur radier :
Défaut sur cheminée :
Défaut sur fermeture :

Travaux et remarques	
Remarques :	Travaux préconisés :

	Communauté de Commune de la Veylle Schéma Directeur d'Assainissement de Saint-Genis-sur-Menthon Fiche descriptive de regard de visite		N° regard : <div style="border: 1px solid black; padding: 5px; text-align: center; font-weight: bold;">66</div>
--	--	--	---

Commune :	Saint-Genis-sur-Menthon	Localisation :	Parcelle 194
Système d'assainissement :	Bourg	Date de mise à jour :	02-02-2024

Description de l'ouvrage			
Caractéristiques générales :		Coordonnées :	
Type ouvrage :	Regard de visite	Type d'effluent :	Eaux usées
Fermeture :	Tampon Fonte ductile	Echelons :	1
	Circulaire 600 mm	Domaine :	Public (hors voirie)
Cheminée :	Béton indéterminé	Accessibilité :	Accessible
	Circulaire 1000 mm	Coordonnées en Lambert 93 et altitude rattachée à l'IGN 69	
		X :	854788.04 m
		Y :	6577799.92 m
		Z (TN) :	206.77 m NGF



Vue Extérieure



Vue Intérieure

Caractéristiques des canalisations							
Numéro	Diamètre (mm)	Nature	Profondeur (m)	Chute d'eau	Nature du branchement	Angle / Nord	Observations
Entrée 1 (EU):	160	PVC	1.16	Non	Particulier	150 °	
Entrée 2 (EU):	63	PLASTIQUE	1.1	Non	Particulier	180 °	
Entrée 3 (EU):	63	PLASTIQUE	1.1	Non	Particulier	180 °	
Sortie 1 (EU):	200	PVC	1.16	Non	Exutoire principal	0 °	

Anomalies
Défaut sur radier :
Défaut sur cheminée :
Défaut sur fermeture :

Travaux et remarques	
Remarques :	Travaux préconisés :

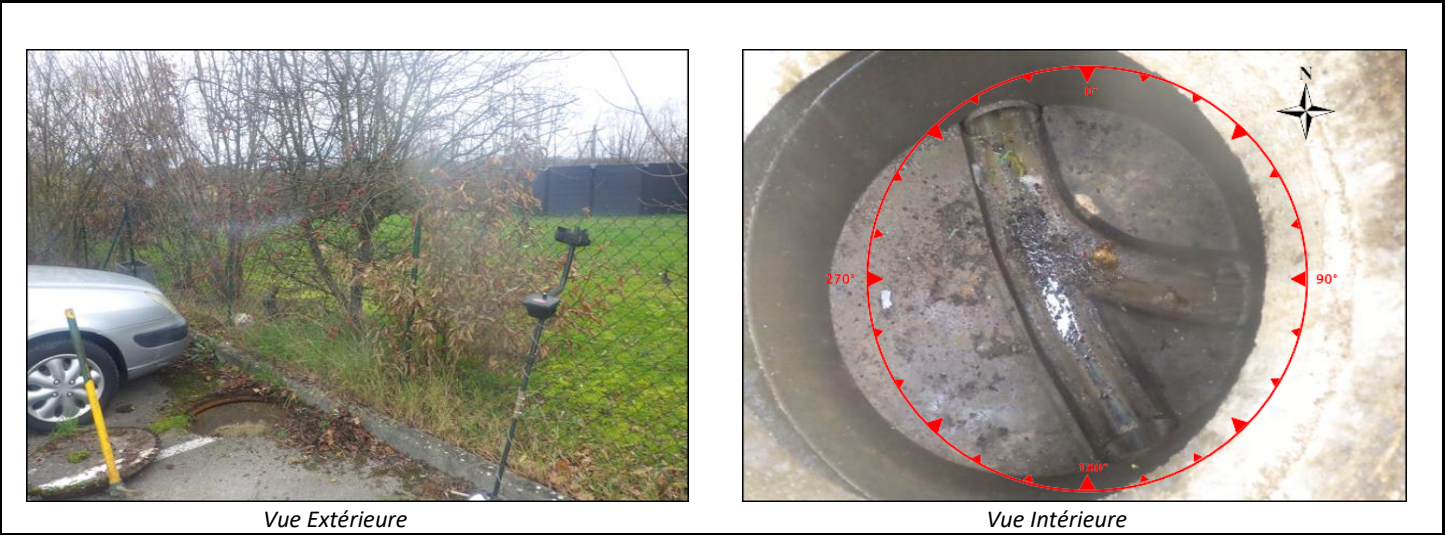
Commune : Saint-Genis-sur-Menthon

Localisation : Parcelle 212

Système d'assainissement : Bourg

Date de mise à jour : 07-02-2024


Description de l'ouvrage			
Caractéristiques générales :		Coordonnées :	
Type ouvrage : Regard de visite	Type d'effluent : Eaux usées	X :	854613.31 m
Fermeture : Tampon Fonte ductile	Echelons : 0	Y :	6577669.94 m
Circulaire 600 mm	Domaine : Public (sous voirie)	Z (TN) :	203.82 m NGF
Cheminée : Béton indéterminé	Accessibilité : Accessible	Coordonnées en Lambert 93 et altitude rattachée à l'IGN 69	
Circulaire 1000 mm			



Caractéristiques des canalisations							
Numéro	Diamètre (mm)	Nature	Profondeur (m)	Chute d'eau	Nature du branchement	Angle / Nord	Observations
Entrée 1 (EU):	200	PVC	1.28	Non	Réseaux	160 °	
Entrée 2 (EU):	200	PVC	1.28	Non	Réseaux	70 °	
Sortie 1 (EU):	200	PVC	1.28	Non	Exutoire principal	340 °	


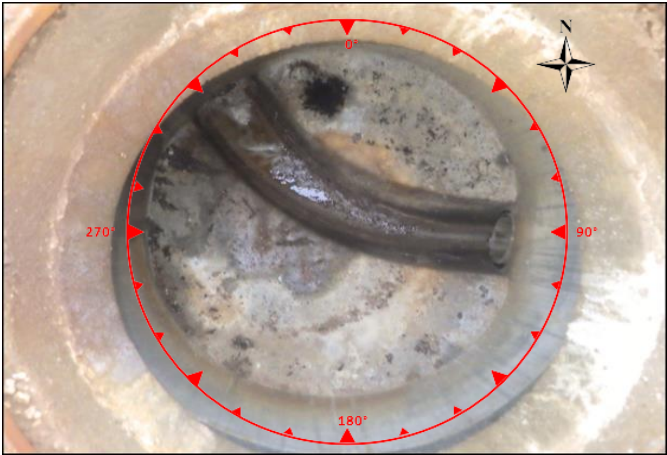
Anomalies	
Défaut sur radier :	
Défaut sur cheminée :	
Défaut sur fermeture :	

Travaux et remarques	
Remarques :	Travaux préconisés :

	Communauté de Commune de la Veyle Schéma Directeur d'Assainissement de Saint-Genis-sur-Menthon Fiche descriptive de regard de visite		N° regard : 71
--	---	--	-------------------------------------

Commune :	Saint-Genis-sur-Menthon	Localisation :	Clos de la Felie
Système d'assainissement :	Bourg	Date de mise à jour :	07-02-2024

Description de l'ouvrage			
Caractéristiques générales :		Coordonnées :	
Type ouvrage :	Regard de visite	Type d'effluent :	Eaux usées
Fermeture :	Tampon Fonte ductile	Echelons :	0
	Circulaire 600 mm		
Cheminée :	Béton indéterminé	Domaine :	Public (sous voirie)
	Circulaire 1000 mm	Accessibilité :	Accessible
		X :	854637.69 m
		Y :	6577628.10 m
		Z (TN) :	204.40 m NGF
		Coordonnées en Lambert 93 et altitude rattachée à l'IGN 69	

 <p><i>Vue Extérieure</i></p>	 <p><i>Vue Intérieure</i></p>
---	--

Caractéristiques des canalisations							
Numéro	Diamètre (mm)	Nature	Profondeur (m)	Chute d'eau	Nature du branchement	Angle / Nord	Observations
Entrée 1 (EU):	200	PVC	1.2	Non	Réseaux	140 °	
Sortie 1 (EU):	200	PVC	1.2	Non	Exutoire principal	340 °	

Anomalies
Défaut sur radier :
Défaut sur cheminée :
Défaut sur fermeture :

Travaux et remarques	
Remarques :	Travaux préconisés :

Commune : Saint-Genis-sur-Menthon

Localisation : Parcelle 170

Système d'assainissement : Bourg

Date de mise à jour : 07-02-2024

Description de l'ouvrage			
Caractéristiques générales :		Coordonnées :	
Type ouvrage : Regard de visite	Type d'effluent : Eaux usées	X :	854628.47 m
Fermeture : Tampon Fonte ductile	Echelons : 0	Y :	6577671.49 m
Cheminée : Béton indéterminé	Domaine : Public (sous voirie)	Z (TN) :	204.10 m NGF
Circulaire 1000 mm	Accessibilité : Accessible	Coordonnées en Lambert 93 et altitude rattachée à l'IGN 69	



Vue Extérieure




Vue Intérieure

Caractéristiques des canalisations							
Numéro	Diamètre (mm)	Nature	Profondeur (m)	Chute d'eau	Nature du branchement	Angle / Nord	Observations
Entrée 1 (EU):	125	PVC	1.3	Non	Particulier	70 °	
Sortie 1 (EU):	200	PVC	1.3	Non	Exutoire principal	250 °	

Anomalies
Défaut sur radier :
Défaut sur cheminée :
Défaut sur fermeture :

Travaux et remarques	
Remarques :	Travaux préconisés :

	Communauté de Commune de la Veylle Schéma Directeur d'Assainissement de Saint-Genis-sur-Menthon Fiche descriptive de regard de visite		N° regard : 106
--	--	--	--------------------------------------

Commune : Saint-Genis-sur-Menthon	Localisation :
Système d'assainissement : Bourg	Date de mise à jour : 29-02-2024

Description de l'ouvrage			
Caractéristiques générales :		Coordonnées :	
Type ouvrage : Regard de visite	Type d'effluent : Eaux pluviales	X :	854392.50 m
Fermeture : Plaque Tôle galvanisée	Echelons : 0	Y :	6577838.59 m
Cadre 1800 x 800 mm	Domaine : Public (hors voirie)	Z (TN) :	190.65 m NGF
Cheminée : Béton indéterminé	Accessibilité : Accessible	Coordonnées en Lambert 93 et altitude rattachée à l'IGN 69	
Cadre 1500 x 550 mm			



Vue Extérieure



Vue Intérieure

Caractéristiques des canalisations							
Numéro	Diamètre (mm)	Nature	Profondeur (m)	Chute d'eau	Nature du branchement	Angle / Nord	Observations
Entrée 1 (EP):	200	PVC	0.5	Non	Réseaux	180 °	
Entrée 2 (EP):	200	PVC	0.39	Non	Trop-plein	90 °	
Sortie 1 (EP):	200	PVC	0.5	Non	Exutoire principal	0 °	

Anomalies
Défaut sur radier :
Défaut sur cheminée :
Défaut sur fermeture :

Travaux et remarques	
Remarques :	Travaux préconisés :