



ATLAS CARTOGRAPHIQUE DES RELEVÉS PHYTOSOCIOLOGIQUES

DISPONIBLES SUR LE SITE NATURA 2000
FR2200390 : MARAIS DE LA SOUCHE

Avril 2023





ATLAS CARTOGRAPHIQUE DES RELEVÉS PHYTOSOCIOLOGIQUES

DISPONIBLES SUR LE SITE NATURA 2000
FR2200390 : MARAIS DE LA SOUCHE

Chef de projet Raphaël Coulombel

Prospections de terrain et rédaction Augustin Fontenelle
Quentin Dumont
Raphaël Coulombel
Emma Bertiaux

Contributeurs extérieurs Nicolas Caron (Cen HDF)
Adrien Messean (Cen HDF)
Guillaume Gaudin (Cen HDF)
Thibault Gérard (Cen HDF)
Sébastien Lecuyer (La Roselière)

Cartographie Augustin Fontenelle

Mars 2023

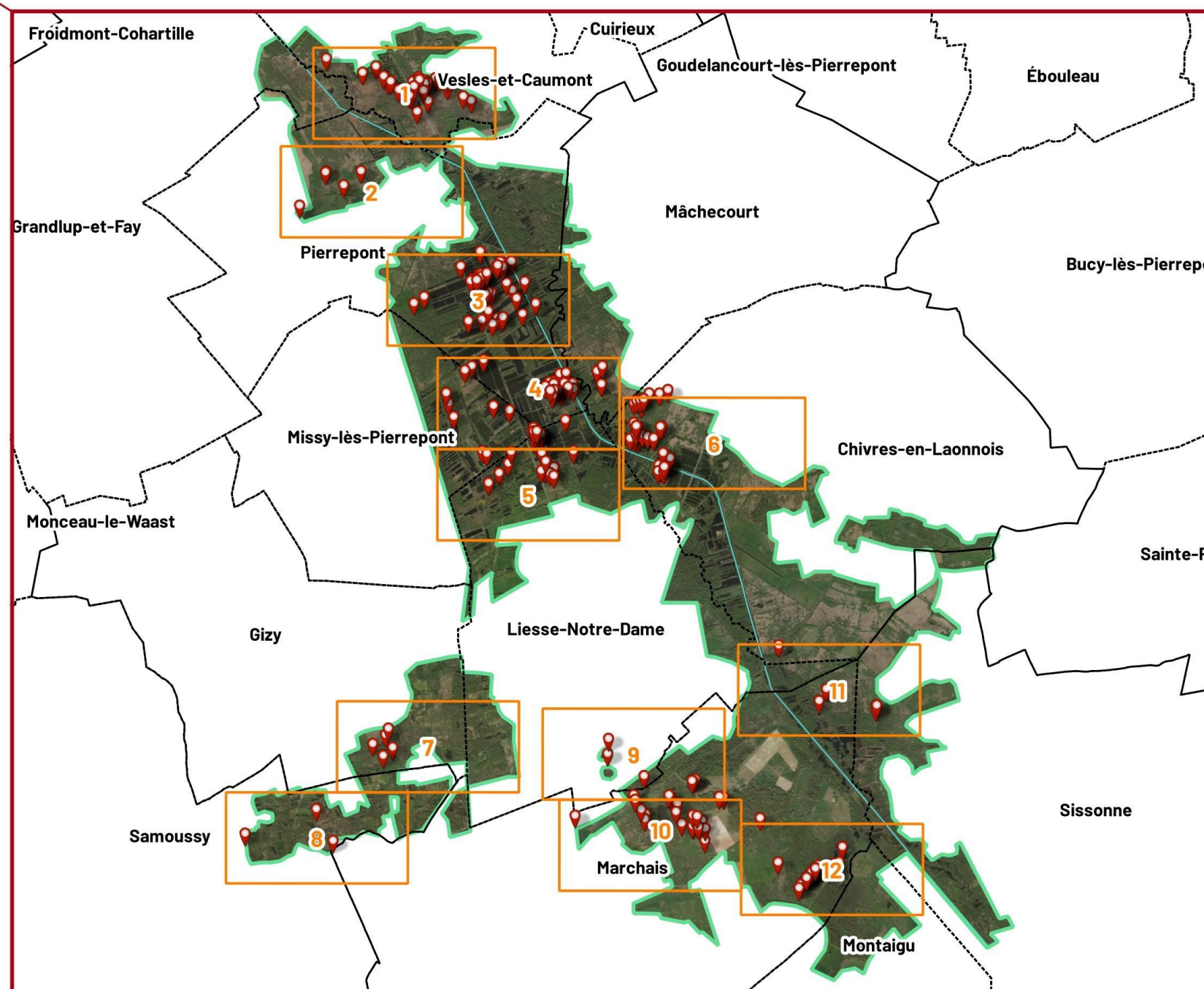
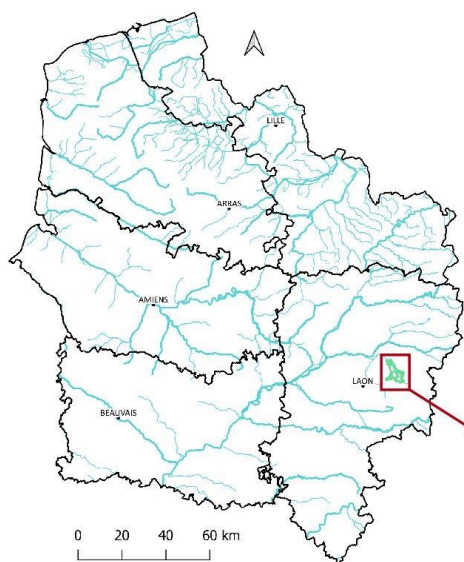
Photos couverture et 1^e page

- Mosaïque de milieux tourbeux à Sissonne (A. Fontenelle)
- Utriculaire naine – *Utricularia minor* sur la RNN de Vesles-et-Caumont (A. Fontenelle)

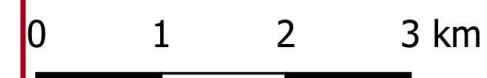
Référence à utiliser pour toute citation de l'Atlas

FONTENELLE, A., DUMONT, O., COULOMBEL, R. & BERTIAUX, E., 2023. - Atlas des relevés phytosociologiques disponibles sur le site Natura 2000 FR2200390 : « Marais de la Souche ». Conservatoire botanique national de Bailleul, pour l'Europe et la DREAL Hauts-de-France. 24 p. Bailleul.

Carte de localisation globale du site Natura 2000 des marais de la Souche et organisation des dalles numérotées



- Relevés phytosociologiques
- Marais de la Souche
- Dalles de l'Atlas



Sources : Digitale 2, © IGN
Réalisation : A. FONTENELLE, CBN de Bailleul, Janvier 2023

Légende des noms raccourcis donnés à la localisation des relevés phytosociologiques et des citations de végétations

Chaque relevé est nommé selon la logique suivante :

- le nom raccourci du syntaxon auquel il a été rattaché ;
- associé au numéro de relevé.

Cette référence est reprise en entête dans les tableaux phytosociologiques.

Exemple : 7JusuCala R1.

Les cf. signifie « confère » lorsqu'il y a un doute sur la détermination. Le chiffre qui suit indique le niveau syntaxonomique sur lequel il y a un doute. Ainsi cf1. signifie un doute de classe, cf3. signifie un doute d'ordre, cf5. signifie un doute d'alliance, cf6. signifie un doute de sous-alliance et cf7. signifie un doute d'association.

Les correspondances sont listées dans le tableau suivant dans l'ordre de présentation du rapport.

Nom raccourci	Nom Latin (complet)	Nom Français
7Magnhisp R1	<i>Magnocharetum hispidae</i> Corill. 1957	Herbier à Chara hispide
7Magnhisp R2		
7Magnhisp R3		
7Charpoly R1	<i>Charetum polyacanthae</i> Damska ex Gabka & Pelechaty 2003	Herbier à Chara pédonculée
7Charpoly R2		
7Charpoly R3		
7Charpoly R4		
7Charpoly R5		
7Charpoly R6		
7Charpoly R7		
7Charpoly R8		
7Charpoly R9		
7Charpoly R10		
7Riccnata R1	<i>Ricciocarpetum natantis</i> Tüxen 1974	Voile aquatique à Ricciocarpe nageant
7LetrUtvu R1	<i>Lemno trisulcae</i> - <i>Utricularietum vulgaris</i> Soó 1947	Voile aquatique à Lentille d'eau à trois lobes et Utriculaire commune
7LetrUtvu R2		
7PonaPoam R1	<i>Potamo natantis</i> - <i>Polygonetum amphibii</i> R. Knapp & Stoffers 1962	Herbier flottant à Potamot nageant et Renouée amphibie
7Nymphallu R1	<i>Nymphaeetum albo - luteae</i> Nowinski 1928	Herbier flottant à Nymphéa blanc et Nénuphar jaune
7Nymphallu R2		
7Nymphallu R3		
7Nymphallu R4		
7Nymphallu R5		
7Nymphallu R6		
7Nymphallu R7		
7Nymphallu R8		
7Nymphallu R9		
7Nymphallu R10		
7Nymphallu R11		
7Nymphallu R12		
7Nymphallu R13		
7Nymphallu R14		

Nom raccourci	Nom Latin (complet)	Nom Français
7Nymphallu R15		
7Nymphallu R16		
7Nymphallu R17		
7Nymphallu R18		
7Nymphallu R19		
7Nymphallu R20		
7Nymphallu R21		
7Potacolo R1	Potametum colorati Allorge 1921	Herbier flottant à Potamot coloré
7Potacolo R2		
7SpemPope R1	Sparganio emersi - Potametum pectinati Hilbig ex H.E. Weber 1976	Herbier à Rubanier simple et Potamot pectiné
7SpemPope R2		
7SpemPope R3	cf7. Sparganio emersi - Potametum pectinati Hilbig ex H.E. Weber 1976	
5ScscUtmi R1	Scorpidio scorpioidis - Utricularion minoris	Herbiers des gouilles et chenaux des tourbières alcalines
5ScscUtmi R2		
5ScscUtmi R3		
5ScscUtmi R4		
7Cypeflav R1	Cyperetum flavescens W. Koch ex Aichinger 1933	Végétation annuelle basse à Souchet jaunâtre
7Cypeflav R2		
7Cypeflav R3		
7Cypeflav R4		
7Cypeflav R5		
7CepuFipy R1	Centauro pulchelli - Filaginetum pyramidatae J.-M. Royer in J.-M. Royer et al. 2006	Végétation annuelle basse à Érythrée élégante et Cotonnière pyramidale
0GecrCova R1	Groupement à <i>Gentiana cruciata</i> et <i>Coronilla varia</i> Dumont 2022	Pelouse à Gentiane croissette et Coronille bigarrée
0GecrCova R2		
0GecrCova R3		
0GecrCova R4		
0GecrCova R5		
7JuacBrra R1	cf5.	Prairie de fauche à Jonc à fleurs aiguës et Brome en grappe
7JuacBrra R2	Junco acutiflori - Brometum racemosi B. Foucault 1994	
5Bromrace R1	Bromion racemosi Tüxen ex B. Foucault 2008	Prairies de fauche atlantiques à précontinentales temporairement engorgées en surface
0RucoJuin R1	Groupement à <i>Rumex conglomeratus</i> et <i>Juncus inflexus</i> Catteau & Camart 2019	Prairie à Patience agglomérée et Jonc glauque
0RucoJuin R2		
0RucoJuin R3		
0RucoJuin R4		
0RucoJuin R5		
8PuduJuin_ty R1	cf5. <i>Pulicario dysentericae</i> - <i>Juncetum inflexi typicum</i> B. Foucault in J.-M. Royer et al. 2006	Prairie à Pulicaire dysentérique et Jonc glauque
7JuacCycr R1	cf1. <i>Junco acutiflori</i> - <i>Cynosuretum cristati</i> Sougnez 1957	Prairie pâturée à Jonc à fleurs aiguës et Crételle des prés

Nom raccourci	Nom Latin (complet)	Nom Français
7JucoBlco R1	cf7.	Prairie pâturée à Jonc comprimé et Blysmes comprimés
7JucoBlco R2	<i>Junco compressi - Blysmetum compressi</i> Tüxen ex Oberd. 1957	
5Poteanse R1	<i>Potentillion anserinae</i> Tüxen 1947	Prairies piétinées des sols temporairement engorgés en surface
5Poteanse R2		
8ElpaOefi_ja R1	cf7. <i>Eleocharis palustris - Oenanthetum fistulosae, juncetosum acutiflori</i>	Prairie de fauche à Scirpe des marais et Oenanthe fistuleuse sous-association à Jonc à tépales aigus
7StgrFeru R1	cf7. <i>Stellario gramineae - Festucetum rubrae</i> J.-M. Royer & Didier in J.-M. Royer et al. 2006	Prairie de fauche à Stellaire graminée et Fétuque rouge
6CoauArel R1	<i>Colchico autumnalis - Arrhenatherenion elatioris</i> B. Foucault 1989	Prairies de fauche mésohygrophiles
0EuseGecr R1	Groupement à <i>Gentiana cruciata</i> et <i>Euphorbia seguieriana</i> Dumont 2022	Pelouse à Gentiane croisette et Euphorbe de Séguier
0EuseGecr R2		
6ChsaAgte R1	<i>Chamaespartio sagittalis - Agrostienion tenuis</i> Vigo 1982	Pelouses neutroclines mésophiles médio-européennes mésothermophiles
6ChsaAgte R2		
6ChsaAgte R3		
6ChsaAgte R4		
7UrdiPhar R1	<i>Urtico dioicae - Phalaridetum arundinaceae</i> Schmidt 1981 (le relevé R1 est localisé à l'échelle de la RNN de Vesles -et-Caumont)	Mégaphorbiaie à Ortie dioïque et Baldingère faux-roseau
7UrdiPhar R2		
7UrdiPhar R3		
7UrdiPhar R4		
7UrdiPhar R5		
5Convsepi R1	<i>Convolvulion sepium</i> Tüxen ex Oberd. 1949 (les relevés R1 à R8 sont localisés à l'échelle de la RNN de Vesles -et-Caumont)	Mégaphorbiaies eutrophiles à hypertrophiles mésothermophiles intérieures
5Convsepi R2		
5Convsepi R3		
5Convsepi R4		
5Convsepi R5		
5Convsepi R6		
5Convsepi R7		
5Convsepi R8		
7JuacAnsy R1	cf5. <i>Junco acutiflori - Angelicetum sylvestris</i> Botineau et al. 1985	Mégaphorbiaie à Jonc à fleurs aiguës et Angélique des bois
7VareCiol R1	<i>Valeriano repentis - Cirsietum oleracei</i> (Chouard 1926) B. Foucault 2011 (le relevé R3 est localisé à l'échelle de la RNN de Vesles -et-Caumont)	Mégaphorbiaie à Valériane rampante et Cirse maraîcher
7VareCiol R2		
7VareCiol R3		
7VareCiol R4		
7VareCiol R5		
7VareCiol R6		
5ThflFiul_cc R1	<i>Thalictro flavi - Filipendulion ulmariae</i> B. Foucault in J.-M. Royer et al. 2006 à <i>Calamagrostis canescens</i>	Mégaphorbiaies méso-eutrophiles neutrophiles planitiaires forme à Calamagrostide blanchâtre
5ThflFiul_cc R2		
5ThflFiul_cc R3		
5ThflFiul_cc R4		
5ThflFiul_cc R5		
5ThflFiul_cc R6		

Nom raccourci	Nom Latin (complet)	Nom Français
5ThfFiul_cc R7		
5ThfFiul_cc R8		
5ThfFiul_cc R9		
5ThfFiul_cc R10		
5ThfFiul_cc R11		
5ThfFiul_cc R12		
5ThfFiul R1	<i>Thalictro flavi</i> - <i>Filipendulion ulmariae</i> B. Foucault in J.-M. Royer et al. 2006 (les relevés R3 à R5 sont localisés à l'échelle de la RNN de Vesles -et-Caumont)	Mégaphorbiaies méso-eutrophiles neutrophiles planitiaires
5ThfFiul R2		
5ThfFiul R3		
5ThfFiul R4		
5ThfFiul R5		
5ThfFiul R6		
7Helonodi R1	<i>Helosciadietum nodiflori</i> Maire 1924	Cressonnière à Ache nodiflore
0CocaKoma R1	cf7.	Pelouse à Corynéphore blanchâtre et Koelérie grêle
0CocaKoma R2	Groupement à <i>Corynephorus canescens</i> et <i>Koeleria macrantha</i> Allorge 1922	
5Corycane R1	<i>Corynephorion canesentis</i> Klika 1931	Pelouses pionnières vivaces des sables mobiles du nord de l'Europe
5Melamprat R1	<i>Melampyrion pratensis</i> H. Passarge 1979	Ourllets acidiphiles mésothermophiles continentaux
0ClmaPhau R1	Groupement à <i>Cladium mariscus</i> et <i>Phragmites australis</i> Duhamel & Catteau in Catteau, Duhamel et al. 2009	Roselière à Cladion marisque et Phragmite commun
7SoduPhau R1	cf3. <i>Solano dulcamarae</i> - <i>Phragmitetum australis</i> (Krausch 1965) Succow 1974	Roselière à Phragmite commun et Morelle douce-amère
7lrpsPhar R1	<i>Irido pseudacori</i> - <i>Phalaridetum arundinaceae</i> Julve 1994 nom. ined.	Roselière à Iris faux-acore et Baldingère faux-roseau
5Phracomm R1	<i>Phragmition communis</i> W. Koch 1926	Roselières sur sol minéral eutrophe à inondation prolongée
0AplSper R1	Groupement à <i>Alisma plantago-aquatica</i> et <i>Sparganium erectum</i> Duhamel & Catteau in Catteau, Duhamel et al. 2009	Végétation à Plantain-d'eau commun et Rubanier rameux
7Carielat R1	<i>Caricetum elatae</i> W. Koch 1926	Cariçaie à Laïche raide
7Carielat R2		
7Carielat R3		
7Carielat R4		
7Cladmari R1	<i>Cladietum marisci</i> Allorge 1922 (les relevés R1 et R4 à R10 sont localisés à l'échelle de la RNN de Vesles -et-Caumont)	Roselière à Cladion marisque
7Cladmari R2		
7Cladmari R3		
7Cladmari R4		
7Cladmari R5		
7Cladmari R6		
7Cladmari R7		
7Cladmari R8		
7Cladmari R9		
7Cladmari R10		
7Cladmari R11		
7Cladmari R12		
7Cladmari R13		

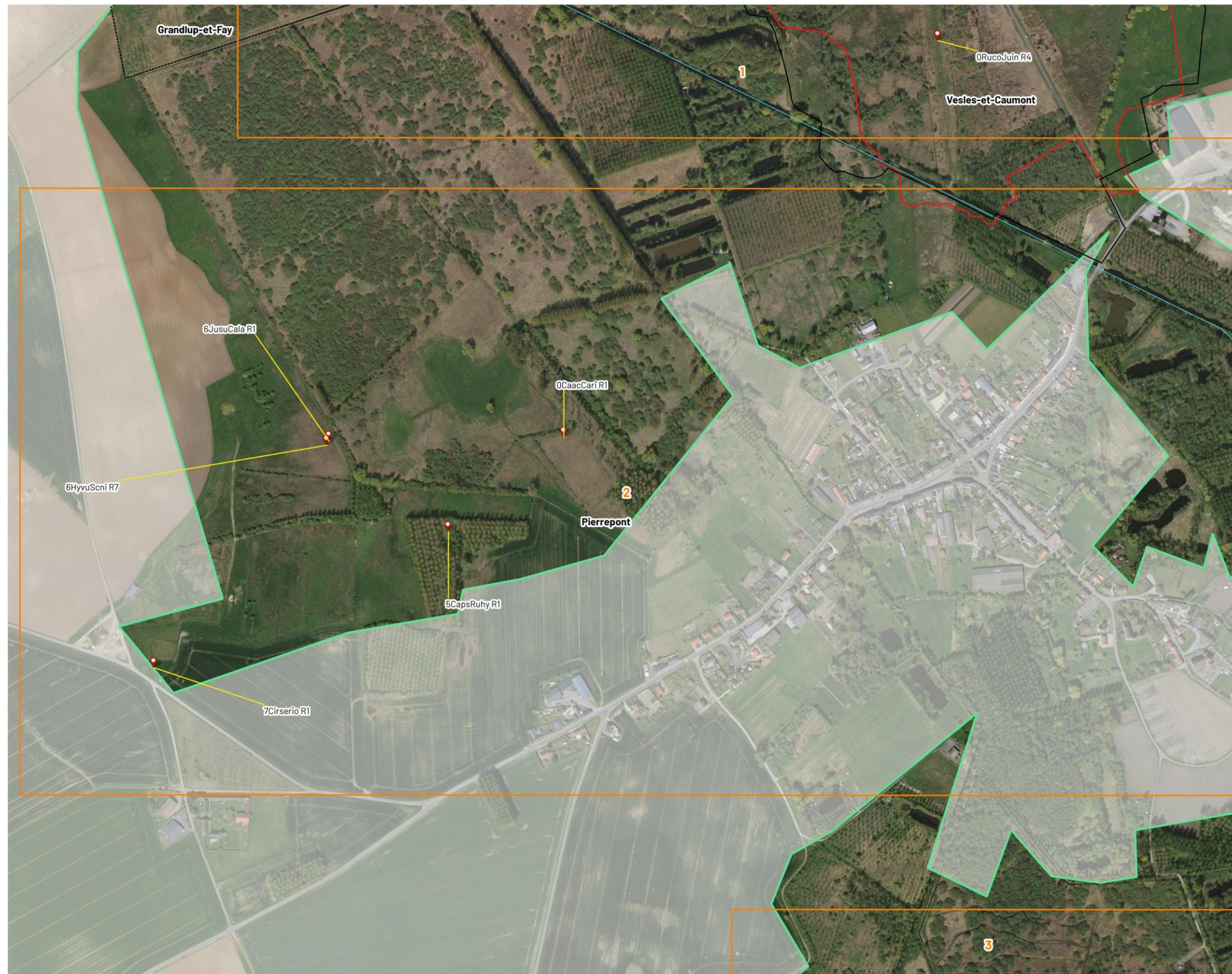
Nom raccourci	Nom Latin (complet)	Nom Français
7Cladmari R14		
7Cladmari R15		
7Cladmari R16		
7Cladmari R17		
7Cladmari R18		
7Cladmari R19		
7Cladmari R20		
7Cladmari R21		
7Cladmari R22		
7Cladmari R23		
7Cladmari R24		
7Cladmari R25		
7Cladmari R26		
7Cladmari R27		
7Cladmari R28	cf7. <i>Cladietum marisci</i> Allorge 1922 (le relevé R28 est localisé à l'échelle de la RNN de Vesles -et-Caumont)	
7Caripani R1		
7Caripani R2	<i>Caricetum paniculatae</i> Wangerin 1916 apud auct.	
7Caripani R3		
7Caripani R4	cf7.	
7Caripani R5	<i>Caricetum paniculatae</i> Wangerin 1916 apud auct. (le relevé R4 de la RNN de Vesles -et-Caumont)	
7Caripani R6		
7ThpaPhau R1		
7ThpaPhau R2		
7ThpaPhau R3	<i>Thelypterido palustris - Phragmitetum australis</i> Kuiper ex Donselaar et al. 1961 (le relevé R2 est localisé à l'échelle de la RNN de Vesles -et-Caumont)	
7ThpaPhau R4		
0CaacCari R1		
0CaacCari R2	Groupement à <i>Carex acutiformis</i> et <i>Carex riparia</i> Duhamel & Catteau in Catteau, Duhamel et al. 2009	
7LyeuJuef R1	cf7.	
7LyeuJuef R2	<i>Lycopo europaei - Juncetum effusi</i> Julve (1997) 2004 nom. ined.	
5Carigrac R1		
5Carigrac R2	<i>Caricion gracilis</i> Neuhäusl 1959	
5Carigrac R3		
0CapaCaps R1	Groupement à <i>Carex paniculata</i> et <i>Carex pseudocyperus</i> Catteau & Duhamel 2014	
5CapsRuhy R1	<i>Carici pseudocyperi - Rumicion hydrolapathi</i> H. Passarge 1964	
9JusuCala_pc R1		
9JusuCala_pc R2		
9JusuCala_pc R3	<i>Junco subnodulosi - Caricetum lasiocarpae</i> (Wattez 1968) B. Foucault 2008 var. à <i>Potamogeton coloratus</i>	
7JusuCala R1		
7JusuCala R2		
7JusuCala R3		
7JusuCala R4	<i>Junco subnodulosi - Caricetum lasiocarpae</i> (Wattez 1968) B. Foucault 2008	
7JusuCala R5		

Nom raccourci	Nom Latin (complet)	Nom Français
7JusuCala R6		
7JusuCala R7		
7JusuCala R8		
7JusuCala R9		
7JusuCala R10		
7PopaCaro R1	<i>Potentillo palustris - Caricetum rostratae</i> Wheeler (1980) 1984	Cariçaie à Comaret des marais et Laïche ampoulée
6JusuCala R1		
6JusuCala R2		
6JusuCala R3		
6JusuCala R4		
6JusuCala R5		
6JusuCala R6	<i>Junco subnodulosi - Caricenion lasiocarpae</i> (Julve 1993 nom. inval.) J.-M. Royer in Bardat et al. 2004 prov.	Végétations des tremblants tourbeux basiques planitiaires
7AnteElqu R1	cf7. <i>Anagallido tenellae - Eleocharitetum quinqueflorae</i> (Bournérias in Riomet & Bournérias 1952) B. Foucault in J.-M. Royer et al. 2006	Gazon amphibie à Mouron délicat et Éléocharide pauciflore
7AnteElqu R2		
7JuobScni R1	<i>Junco obtusiflori - Schoenetum nigricantis</i> Allorge 1922	
7JuobScni R2	cf7.	
7JuobScni R3	<i>Junco obtusiflori - Schoenetum nigricantis</i> Allorge 1922	Pelouse à Jonc à tépales obtus et Choin noirâtre
7JuobScni R4		
7HyvuJusu R1	cf7. <i>Hydrocotylo vulgaris - Juncetum subnodulosi</i> (Wattez 1968) B. Foucault in J.-M. Royer et al. 2006	Prairie à Hydrocotyle commune et Jonc à tépales obtus
7Carivile R1		
7Carivile R2		
7Carivile R3		
7Carivile R4		
7Carivile R5		
7Carivile R6		
7Carivile R7		
7Carivile R8		
7Carivile R9		
7Carivile R10	<i>Caricetum viridulo - lepidocarpae</i> Catteau et al. in Catteau et al. 2017	
7Carivile R11		
7Carivile R12		
7Carivile R13		
7Carivile R14		
7Carivile R15		
7Carivile R16		
7Carivile R17		
7Carivile R18		
7Carivile R19		
7Carivile R20		
7Carivile R21	cf7.	
7Carivile R22	<i>Caricetum viridulo - lepidocarpae</i> Catteau et al. in Catteau et al. 2017	Pelouse hygrophile à Laïche tardive et Laïche à fruits écailleux
7Carivile R23		
7Carivile R24		

Nom raccourci	Nom Latin (complet)	Nom Français
6HyvuScni R1	<i>Hydrocotylo vulgaris</i> - <i>Schoenenion nigricantis</i> J.-M. Royer in Bardat et al. 2004 prov.	Végétations des sols tourbeux à paratourbeux alcalins planitiaires atlantiques intérieurs
6HyvuScni R2		
6HyvuScni R3		
6HyvuScni R4		
6HyvuScni R5		
6HyvuScni R6		
6HyvuScni R7		
6HyvuScni R8		
6HyvuScni R9		
6HyvuScni R10		
6HyvuScni R11		
6HyvuScni R12		
6HyvuScni R13		
6HyvuScni R14		
6HyvuScni R15		
6HyvuScni R16		
6HyvuScni R17		
6HyvuScni R18		
6HyvuScni R19		
0AiglThpal R1	Groupement à <i>Alnus glutinosa</i> et <i>Thelypteris palustris</i> Duhamel & Catteau in Catteau, Duhamel et al. 2009	Forêt à Aulne et Fougère des marais
0AiglThpal R2	cf7. Groupement à <i>Alnus glutinosa</i> et <i>Thelypteris palustris</i> Duhamel & Catteau in Catteau, Duhamel et al. 2009	
7CiolAigl R1	<i>Cirsio oleracei</i> - <i>Alnetum glutinosae</i> Lemée ex Noïrfalise & Sougnez 1961	Forêt à Aulne et Cirse maraîcher
7CavuSasc R1	<i>Calluno vulgaris</i> - <i>Sarothamnetum scoparii</i> Malcuit 1929	Fourré à Callune et Cytise à balais commun
7AiglSaci R1	<i>Alno glutinosae</i> - <i>Salicetum cinereae</i> H. Passarge 1956	Fourré à Saule cendré et Aulne glutineux
7AiglSaci R2		
7AiglSaci R3		
7AiglSaci R4		
7AiglSaci R5		
7AiglSaci R6		
7AiglSaci R7		
7RucaSaci R1	cf7. <i>Alno glutinosae</i> - <i>Salicetum cinereae</i> H. Passarge 1956	Fourré à Saule cendré et Ronce bleue
7RucaSaci R2	cf7. <i>Rubo caesii</i> - <i>Salicetum cinereae</i> Somsak 1963	
5Salicine R1	<i>Salicion cinereae</i> T. Mull. & Görs ex H. Passarge 1961	Fourrés de saules des sols les plus longuement engorgés
5Salicine R2		
5Salicine R3		
6Alneglin R1	<i>Alnenion glutinoso</i> - <i>incanae</i> Oberd. 1953	Forêts caducifoliées riveraines de l'Europe tempérée
5Alniinca R1	<i>Alnion incanae</i> Pawl. in Pawl. et al. 1928	Forêts caducifoliées riveraines de l'Europe tempérée
7FralCrmo R1	<i>Frangulo alni</i> - <i>Crataegetum monogynae</i> Delelis in B. Foucault & J.-M. Royer 2015	Fourré à Bourdaine commune et Aubépine monogyne
7FralCrmo R2	cf5. <i>Frangulo alni</i> - <i>Crataegetum monogynae</i> Delelis in B. Foucault & J.-M. Royer 2015	

Nom raccourci	Nom Latin (complet)	Nom Français
5SaciRhca R1	<i>Salici cinereae - Rhamnion catharticae</i> (Géhu, et al. 1983) B. Foucault & J.-M. Royer 2015	Fourrés hygrophiles neutrophiles à calcicoles
5Chenrubr R1	<i>Chenopodion rubri</i> (Tüxen ex E. Poli & J. Tüxen 1960) Kopecky 1969	Végétations annuelles des substrats minéraux exondés
5Cauclapp R1	<i>Cauclidion lappulae</i> Tüxen 1950 nom. nud.	Végétations annuelles médio-européennes commensales des cultures sur sols calcaires
CoarAgre R1	<i>Convolvulo arvensis - Agropyron repentis</i> Görs 1966	Végétations pionnières rhizomateuses intérieures mésophiles
7Cirserio R1	<i>Cirsietum eriophori</i> Oberd. ex T. Müll. 1966	Friche à Cirse laineux
5ViriSthol R1	<i>Violo riviniana - Stellarion holosteae</i> H. Passarge 1997	Ourlets vivaces des lisières eutrophes non engorgées en surface
5Trifmedi R1	<i>Trifolion medii</i> T. Müll. 1962 (le relevé R1 est localisé à l'échelle des pelouses sèches de Marchais)	Ourlets des sols modérément secs riches en bases
5Trifmedi R2		
5CabeFasy R1	<i>Carpino betuli - Fagion sylvatica</i> Boeuf et al. in Boeuf 2011	Forêts mésophiles acidiclinales à calcicoles
7HuluSani R1	<i>Humulo lupuli - Sambucetum nigrae</i> T. müll. ex B. Foucault 1991	Fourré à Houblon grimpant et Sureau noir

Carte des relevés phytosociologiques. Site N2000 FR2200390 - "Marais de la Souche"

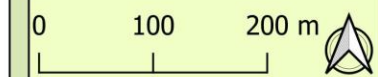


- Relevés phytosociologiques
- La Souche
- Marais de la Souche
- Dalle(s) cartographique(s)
- RNN

Sources cartographiques :
BD_ORTHO2018 ©, © IGN France

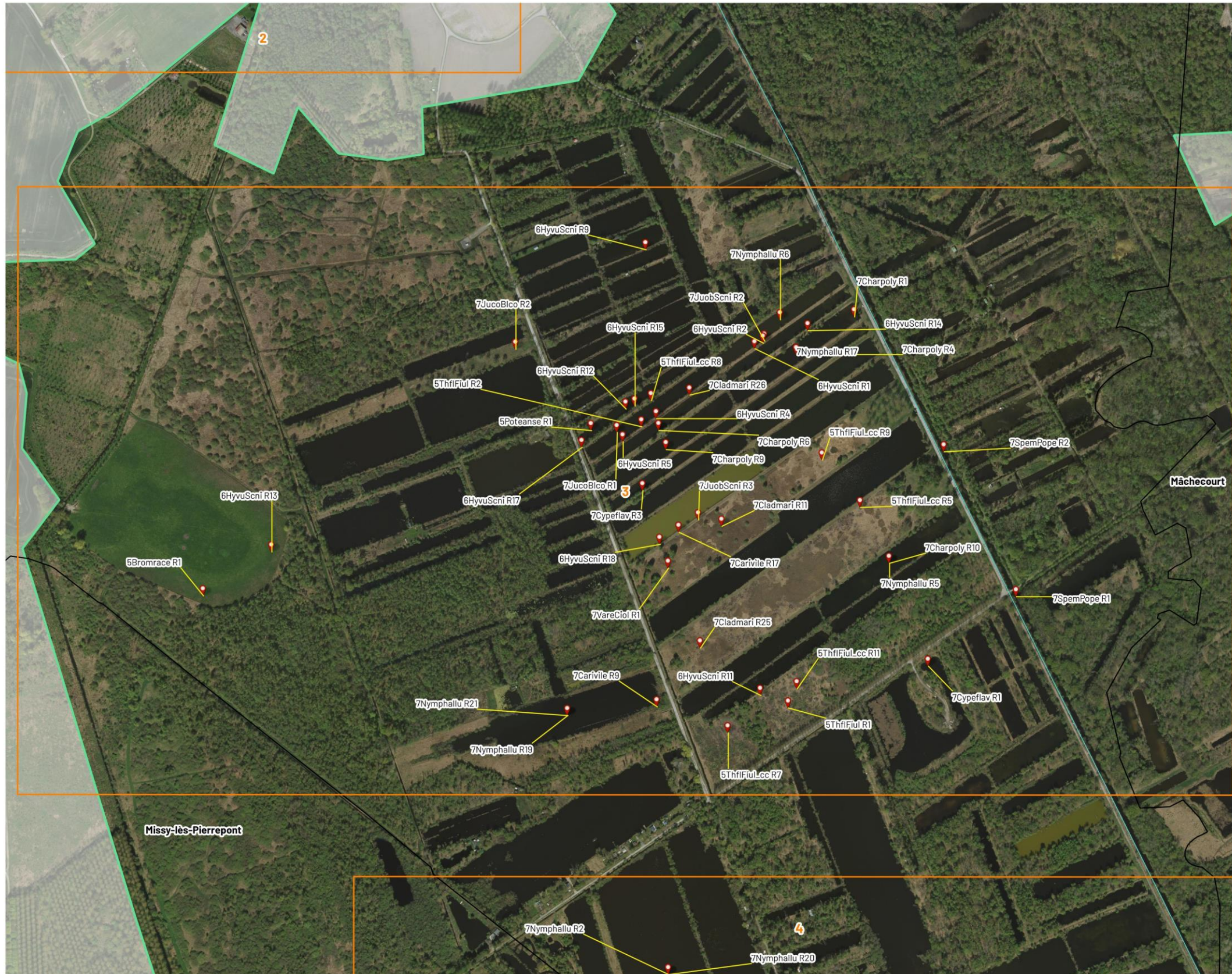
Sources des données:
Prospections de terrain 2022
DIGITALE - Système d'Information
Floristique et Phytosociologique

Réalisation : © Fontenelle, A.
CBN de Bailleul, Janvier 2023



Gentiana pneumonanthe (Rothmaler 2007)

Carte des relevés phytosociologiques. Site N2000 FR2200390 - "Marais de la Souche"

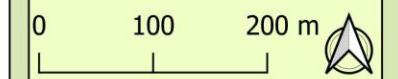


- Relevés phytosociologiques
- La Souche
- Marais de la Souche
- Dalle(s) cartographique(s)

Sources cartographiques :
BD_ORTH02018 ©, © IGN France

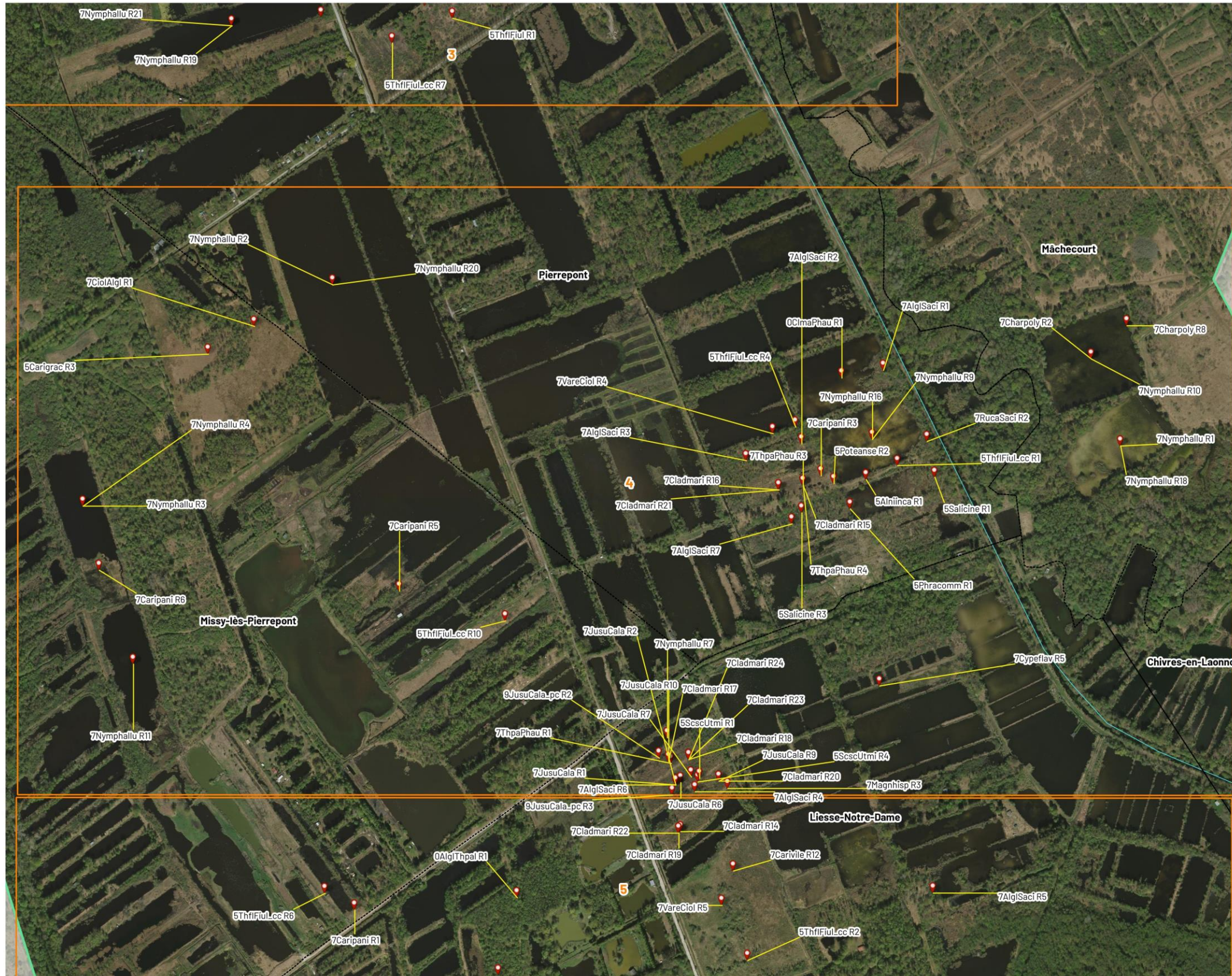
Sources des données:
Prospections de terrain 2022
DIGITALE - Système d'Information
Floristique et Phytosociologique

Réalisation : © Fontenelle, A.
CBN de Bailleul, Janvier 2023



Gentiana pneumonanthe (Rothmaler 2007)

Carte des relevés phytosociologiques. Site N2000 FR2200390 - "Marais de la Souche"

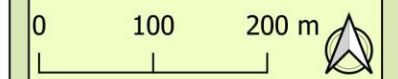


- Relevés phytosociologiques
- La Souche
- Marais de la Souche
- Dalle(s) cartographique(s)

Sources cartographiques :
BD_ORTH02018 ©, © IGN France

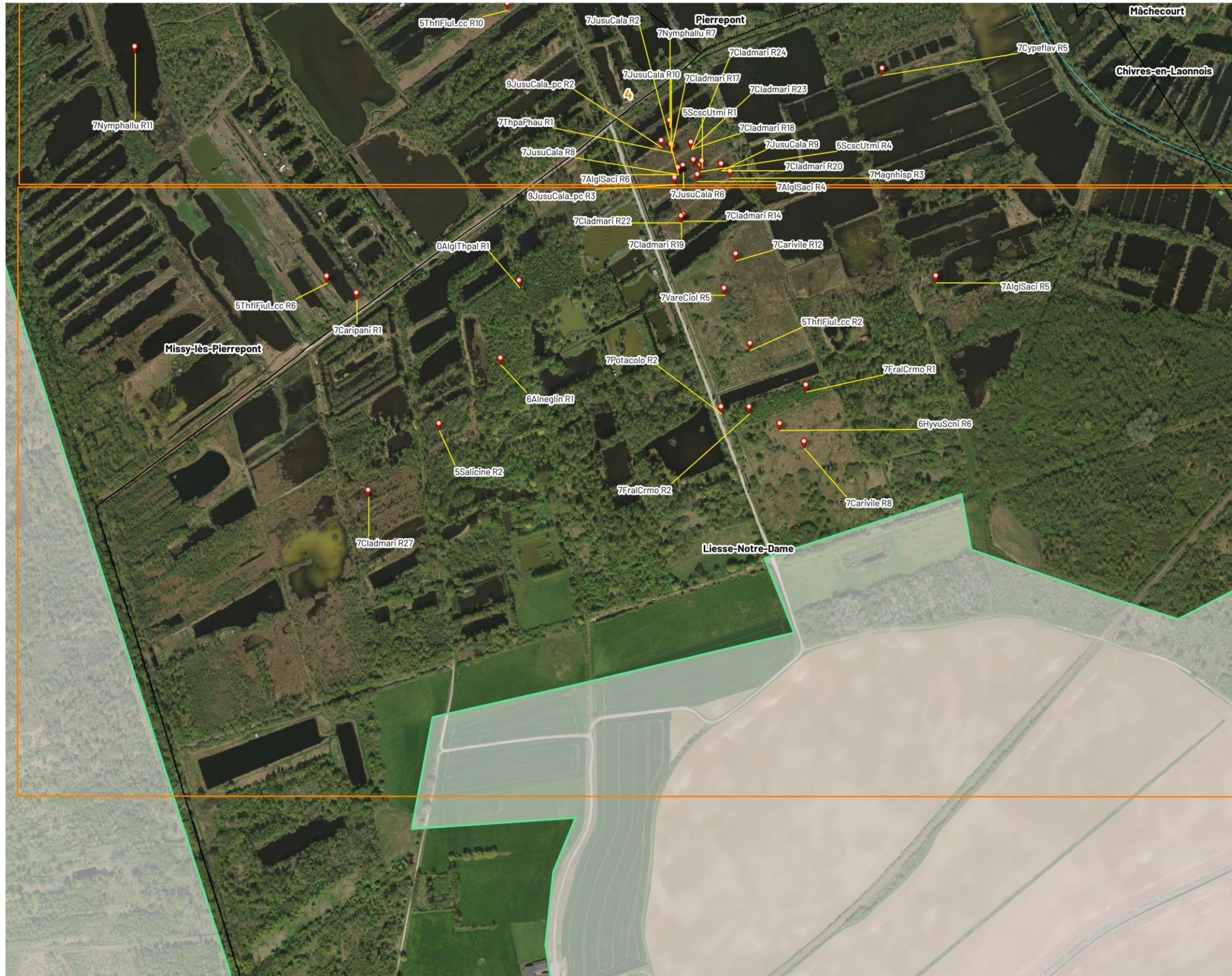
Sources des données:
Prospections de terrain 2022
DIGITALE - Système d'Information Floristique et Phytosociologique

Réalisation : © Fontenelle, A.
CBN de Bailleul, Janvier 2023



Gentiana pneumonanthe (Rothmaler 2007)

Carte des relevés phytosociologiques. Site N2000 FR2200390 - "Marais de la Souche"

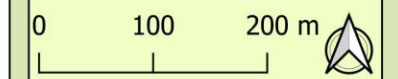


- Relevés phytosociologiques
- La Souche
- Marais de la Souche
- Dalle(s) cartographique(s)

Sources cartographiques :
BD_ORTH02018 ©, © IGN France

Sources des données:
Prospections de terrain 2022
DIGITALE - Système d'Information Floristique et Phytosociologique

Réalisation : © Fontenelle, A.
CBN de Bailleul, Janvier 2023



Gentiana pneumonanthe (Rothmaler 2007)

Carte des relevés phytosociologiques. Site N2000 FR2200390 - "Marais de la Souche"

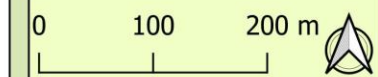


- Relevés phytosociologiques
- La Souche
- Marais de la Souche
- Dalle(s) cartographique(s)

Sources cartographiques :
BD_ORTH02018 ©, © IGN France

Sources des données:
Prospections de terrain 2022
DIGITALE - Système d'Information
Floristique et Phytosociologique


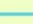
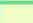
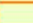
Réalisation : © Fontenelle, A.
CBN de Bailleul, Janvier 2023



Gentiana pneumonanthe (Rothmaler 2007)

Carte des relevés phytosociologiques. Site N2000 FR2200390 - "Marais de la Souche"



-  Relevés phytosociologiques
-  La Souche
-  Marais de la Souche
-  Dalle(s) cartographique(s)

Sources cartographiques :
BD_ORTHO2018 ©, © IGN France

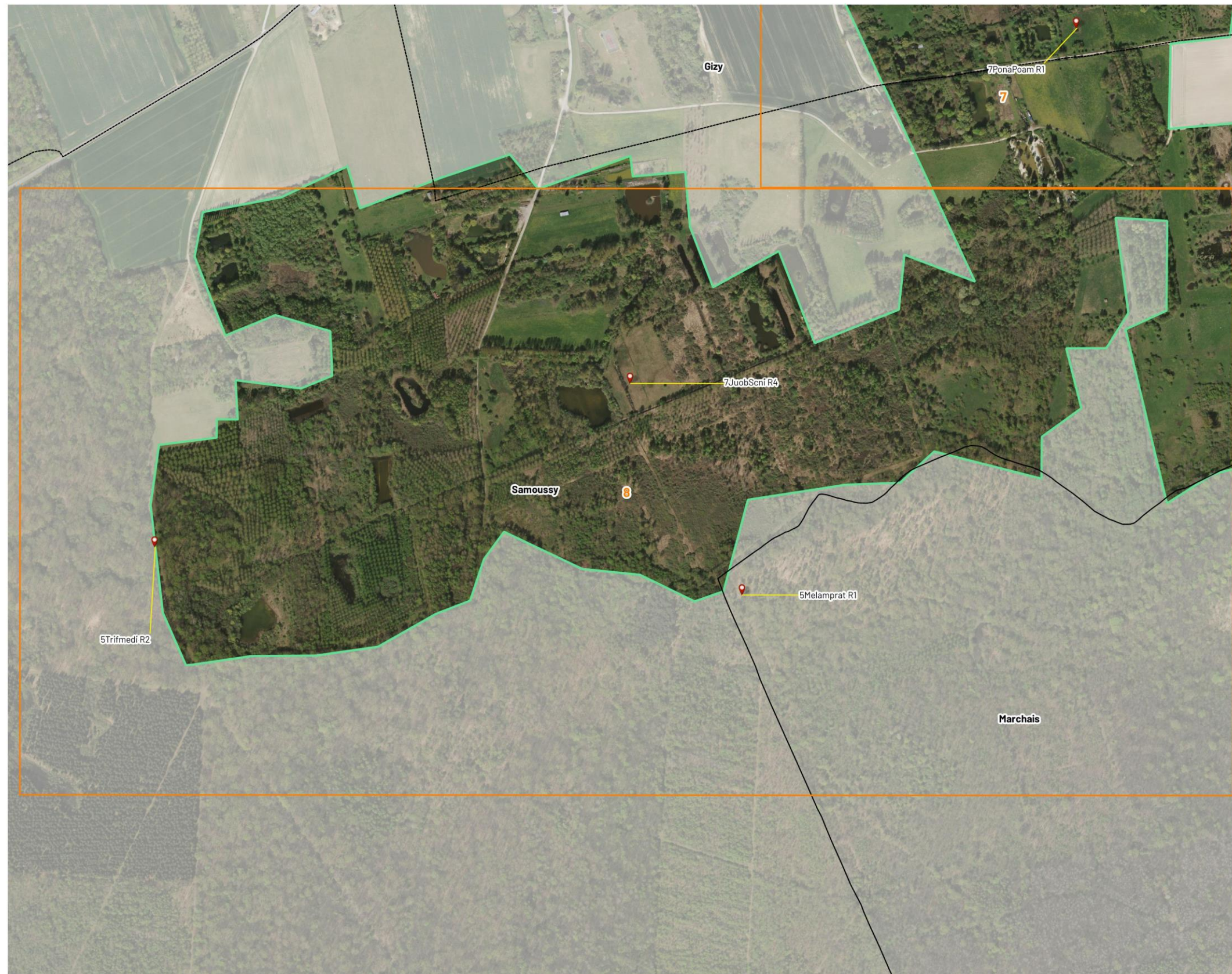
Sources des données :
Prospections de terrain 2022
DIGITALE - Système d'Information
Floristique et Phytosociologique

Réalisation : © Fontenelle, A.
CBN de Bailleul, Janvier 2023



Gentiana pneumonanthe (Rothmaler 2007)

Carte des relevés phytosociologiques. Site N2000 FR2200390 - "Marais de la Souche"

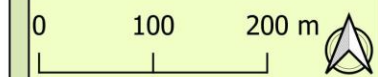


- Relevés phytosociologiques
- La Souche
- Marais de la Souche
- Dalle(s) cartographique(s)

Sources cartographiques :
BD_ORTH02018 ©, © IGN France

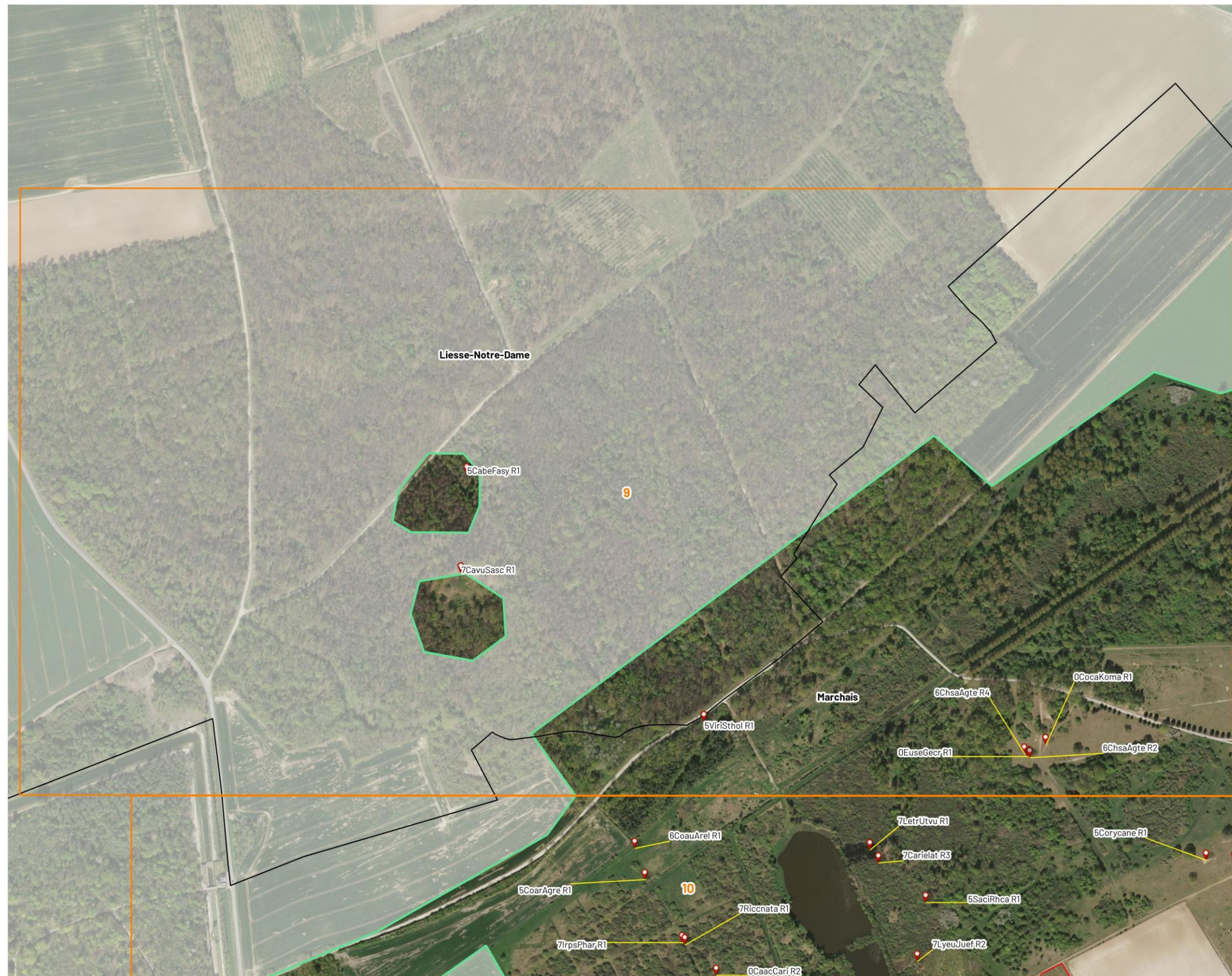
Sources des données:
Prospections de terrain 2022
DIGITALE - Système d'Information
Floristique et Phytosociologique

Réalisation : © Fontenelle, A.
CBN de Bailleul, Janvier 2023



Gentiana pneumonanthe (Rothmaler 2007)

Carte des relevés phytosociologiques. Site N2000 FR2200390 - "Marais de la Souche"

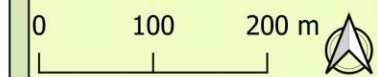


- Relevés phytosociologiques
- La Souche
- Marais de la Souche
- Dalle(s) cartographique(s)

Sources cartographiques :
BD_ORTH02018 ©, © IGN France

Sources des données:
Prospections de terrain 2022
DIGITALE - Système d'Information
Floristique et Phytosociologique

Réalisation : © Fontenelle, A.
CBN de Bailleul, Janvier 2023



Gentiana pneumonanthe (Rothmaler 2007)

Carte des relevés phytosociologiques. Site N2000 FR2200390 - "Marais de la Souche"

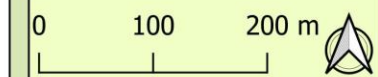


- Relevés phytosociologiques
- La Souche
- Marais de la Souche
- Dalle(s) cartographique(s)
- localisation du 5Trifmedi R1

Sources cartographiques :
BD_ORTHO2018 ©, © IGN France

Sources des données:
Prospections de terrain 2022
DIGITALE - Système d'Information
Floristique et Phytosociologique

Réalisation : © Fontenelle, A.
CBN de Bailleul, Janvier 2023



Gentiana pneumonanthe (Rothmaler 2007)

Carte des relevés phytosociologiques. Site N2000 FR2200390 - "Marais de la Souche"

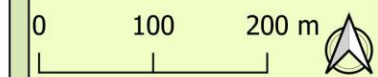


- Relevés phytosociologiques
- La Souche
- Marais de la Souche
- Dalle(s) cartographique(s)

Sources cartographiques :
BD_ORTH02018 ©, © IGN France

Sources des données:
Prospections de terrain 2022
DIGITALE - Système d'Information
Floristique et Phytosociologique

Réalisation : © Fontenelle, A.
CBN de Bailleul, Janvier 2023



Gentiana pneumonanthe (Rothmaler 2007)

Carte des relevés phytosociologiques. Site N2000 FR2200390 - "Marais de la Souche"

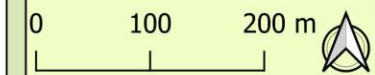


- Relevés phytosociologiques
- La Souche
- Marais de la Souche
- Dalle(s) cartographique(s)

Sources cartographiques :
BD_ORTHO2018 ©, © IGN France

Sources des données:
Prospections de terrain 2022
DIGITALE - Système d'Information
Floristique et Phytosociologique

Réalisation : © Fontenelle, A.
CBN de Bailleul, Janvier 2023



Gentiana pneumonanthe (Rothmaler 2007)